



DE VALK  
YACHT BROKERS



JETTEN 38 AC



DE VALK  
YACHT BROKERS

## VAN DE MAKELAAR

The Jetten 38 AC is a spacious motor yacht with sumptuous interior dimensions, enabling you to enjoy the optimum in comfort and luxury. The Jetten 38 AC is characterised by the combination of sleek, double glazed panorama windows, elegant lines, low fuel consumption and extremely low-noise engines, manoeuvrability and directional stability. These characteristics are complemented by the Jetten 38 AC high level of finishing in modern style.

*Hans Visser*

## SPECIFICATIES

<b>Afmetingen</b>	11.60 x 3.90 x 1.00 (m)	<b>Bouwer</b>	Jetten Shipyard
<b>Bouwjaar</b>	2016	<b>Hutten</b>	2
<b>Materiaal</b>	Staal	<b>Slaapplaatsen</b>	5
<b>Motor(en)</b>	1 x vetus DT44 diesel	<b>Pk/Kw</b>	114.00 (pk), 83.79 (kw)
<b>Vraagprijs</b>	verkocht (BTW )	<b>Ligplaats</b>	contact Amsterdam

## CONTACT

<b>Kantoor</b>	De Valk Amsterdam B.V.	<b>Telefoon</b>	+31 (0)35 5829014
<b>Adres</b>	Marinaweg 8 (postal address) 1361 AC Almere NL	<b>E-mail</b>	amsterdam@devalk.nl

## DISCLAIMER

Hoewel er uiterste zorg besteed is aan de correctheid, volledigheid en actualiteit van onze informatie kunnen hieraan geen rechten worden ontleend.



## ALGEMEEN

Model	JETTEN 38 AC
Type	motorjacht
Lengte (m)	11,60
Breedte (m)	3,90
Diepgang (m)	1,00
Doorvaarthoogte (m)	3,10
Stahoogte (m)	2,00
Bouwjaar	2016
Te waterlating	June 2016
Gebouwd door	Jetten Shipyard
Land	Nederland
Ontwerper	Vripack
Waterverplaatsing (t)	13
CE norm	B
Romp materiaal	staal
Romp kleur	blauw Alex Seal
Huiddikte romp (mm)	5
Rompvorm	knikspant
Kiel type	dooskiel
Materiaal opbouw	staal With GRP roof
Huiddikte opbouw (mm)	4
Huiddikte dek (mm)	4
Stootlijst	rubber
Dek materiaal	staal
Afwerking dek	kunststof teak
Afwerking opbouw	anti-slip verf
Afwerking kuip	kunststof teak
Antifouling (jaar)	2017
Dorades	2
Raamlijsten	Flush Glued



<b>Raammateriaal</b>	dubbelglas Hardened
<b>Dekluik</b>	3
<b>Patrijspoorten</b>	aluminium 8 Gebo opening ports with fly screens
<b>Isolatie</b>	schuim
<b>Radarbeugel</b>	neerklapbaar GRP lightweight with spring supports
<b>Brandstoftank (liter)</b>	staal 510
<b>Inhoudsmeter (brandstoftank)</b>	On Nav instruments
<b>Drinkwatertank (liter)</b>	roestvast staal 480
<b>Inhoudsmeter (drinkwatertank)</b>	On nav instruments
<b>Vuilwatertank (liter)</b>	120
<b>Inhoudsmeter (vuilwatertank)</b>	On nav instruments
<b>Vuilwatertank afvoer</b>	dekafzuigpunt + pomp
<b>Stuurwiel</b>	hydraulisch
<b>Buiten stuurstand</b>	hydraulisch
<b>Noodhelmstok</b>	ja
<b>Extra info romp</b>	Large hull windows in owners cabin

## ACCOMMODATIE

<b>Hutten</b>	2
<b>Slaapplaatsen</b>	5
<b>Interieur</b>	Modern
<b>Indeling</b>	Owners
<b>Vloer</b>	parket
<b>Achterdek</b>	ja
<b>Salon</b>	ja
<b>Stahoogte salon (m)</b>	1,98
<b>Verwarming</b>	diesel hete lucht Webasto
<b>Verwarming 2</b>	diesel hete lucht Webasto for cockpit and cockpit windows
<b>Navigatie ruimte</b>	At the helm
<b>Achterkajuit</b>	ja
<b>Schuifdeur naar achterdek</b>	ja



<b>Keuken</b>	On upper saloon level
<b>Aanrechtblad</b>	corian
<b>Spoelbak</b>	roestvast staal Under
<b>Kooktoestel</b>	gas 3 burner
<b>Oven</b>	Gas
<b>Koelkast</b>	With freezer compartment
<b>Warmwatersysteem</b>	220V + motor 40 l.
<b>Waterdruksysteem</b>	elektrisch
<b>Eigenaarshut</b>	frans bed
<b>Lengte bed (m)</b>	2,01
<b>Kledingkast</b>	hangend/lades/legplanken
<b>Badkamer</b>	en suite
<b>Toilet</b>	en suite
<b>Toilet Systeem</b>	elektrisch
<b>Wasbak</b>	in de badkamer
<b>Douche</b>	en suite
<b>Extra info</b>	Ensuite seperate shower and seperate toilet
<b>Gastenhut 1</b>	frans bed
<b>Lengte bed (m)</b>	2,01
<b>Kledingkast</b>	hangend en legplanken
<b>Badkamer</b>	en suite
<b>Toilet</b>	en suite
<b>Toilet systeem</b>	elektrisch
<b>Wasbak</b>	in de badkamer
<b>Douche</b>	en suite

## MOTOR(EN)

<b>Aantal motoren</b>	1
<b>Merk</b>	Vetus
<b>Type</b>	DT44
<b>Pk</b>	114



<b>kW</b>	83,79
<b>Brandstof</b>	diesel
<b>Geïnstalleerd in jaar</b>	2016
<b>Maximale snelheid (kn)</b>	8,7
<b>Kruissnelheid (kn)</b>	6,7
<b>Verbruik (ltr/uur)</b>	4
<b>Koelsysteem motor</b>	indirecte warmtewisselaar
<b>Aandrijving</b>	schroefas
<b>Schroefas afdichting</b>	Volvo
<b>Motorbediening</b>	mechanisch
<b>Keerkoppeling</b>	mechanisch
<b>Boegschroef</b>	elektrisch 95 kgf 24 Volt with seperate batteries
<b>Hekschroef</b>	elektrisch 95 kgf 24 Volt with seperate batteries
<b>Uitlaatsysteem</b>	watergekoeld
<b>Stuwdrukklager</b>	ja
<b>Type schroef</b>	vast
<b>Schroefbladen</b>	4
<b>Materiaal schroefas</b>	roestvast staal
<b>Smering schroefas</b>	water
<b>Handlenspomp</b>	1 x
<b>Elektrische lenspomp</b>	3 x
<b>Bilge alarm</b>	ja
<b>Elektrische installatie</b>	12 & 24 V DC & 240 V. AC
<b>Startaccu</b>	Optima Red top
<b>Lichtaccu</b>	12 x 2 V cells for 495 Ah 24 V.
<b>Boegschroefaccu</b>	2 x optima Red top 24 V.
<b>Hekschroefaccu</b>	Optima Red top 24 V.
<b>Accu monitor</b>	Victron
<b>Acculader/omvormer</b>	Victron combi 24V. 100 Ah 5000 W
<b>Diodebrug</b>	ja
<b>Walstroom</b>	met kabel
<b>Scheidingstrafo</b>	Isulation diode



Stabilisatoren

Preperation for Magnus master\*

## NAVIGATIE

Electrisch kompas

Raymarine

Dieptemeter

Raymarine

Log

Raymarine

Repeaters

1 x Raymarine Multi

Marifoon

Raymarine

Autopiloot

Raymarine

Roerstand aanwijzer

Raymarine

Radar

Raymarine

GPS

Raymarine

Plotter

Raymarine

Radar/GPS/plotter

Raymarine E 120

Elektronische kaart(en)

Gold Chart for Raymarine E 120

Navigatieverlichting

ja

## UITRUSTING

Vaste ramen

ja

Buiskap met grijp-beugel

ja

Kuipent

can be used as bimini

Kuipkussens

ja

Kuiptafel

ja

Kuipstoelen

Fixed round seat on on aft deck

Zwemplatform

Covered with artificial teak

Zwemtrap

roestvast staal

Dekdouche

ja

Anker

CQR ploegschaar Stainless steel

Ankerketting

ja

Ankerlier

elektrisch

Zeereeling

roestvast staal



<b>Handgreep (opbouw)</b>	ja
<b>Zij-instap in reling</b>	ja
<b>Hekstoel</b>	ja
<b>Preekstoel</b>	ja
<b>Ruitenwisser</b>	3 x
<b>Hoorn</b>	elektrisch
<b>Stootkussens</b>	6 x
<b>Landvasten</b>	2 x longg. 4 x 5 meter
<b>Reserve onderdelen</b>	Some
<b>Gereedschap</b>	For engine
<b>TV</b>	24" on lift
<b>TV-ontvanger</b>	DVBT
<b>Satelliet</b>	Half automatic
<b>Radio-cd speler</b>	Fusion Radio
<b>DVD speler</b>	ja
<b>I-Pod aansluiting</b>	ja
<b>Kuipspeakers</b>	ja
<b>Speakers in salon</b>	ja
<b>Brandblusser</b>	3 x



# JETTEN 38 AC



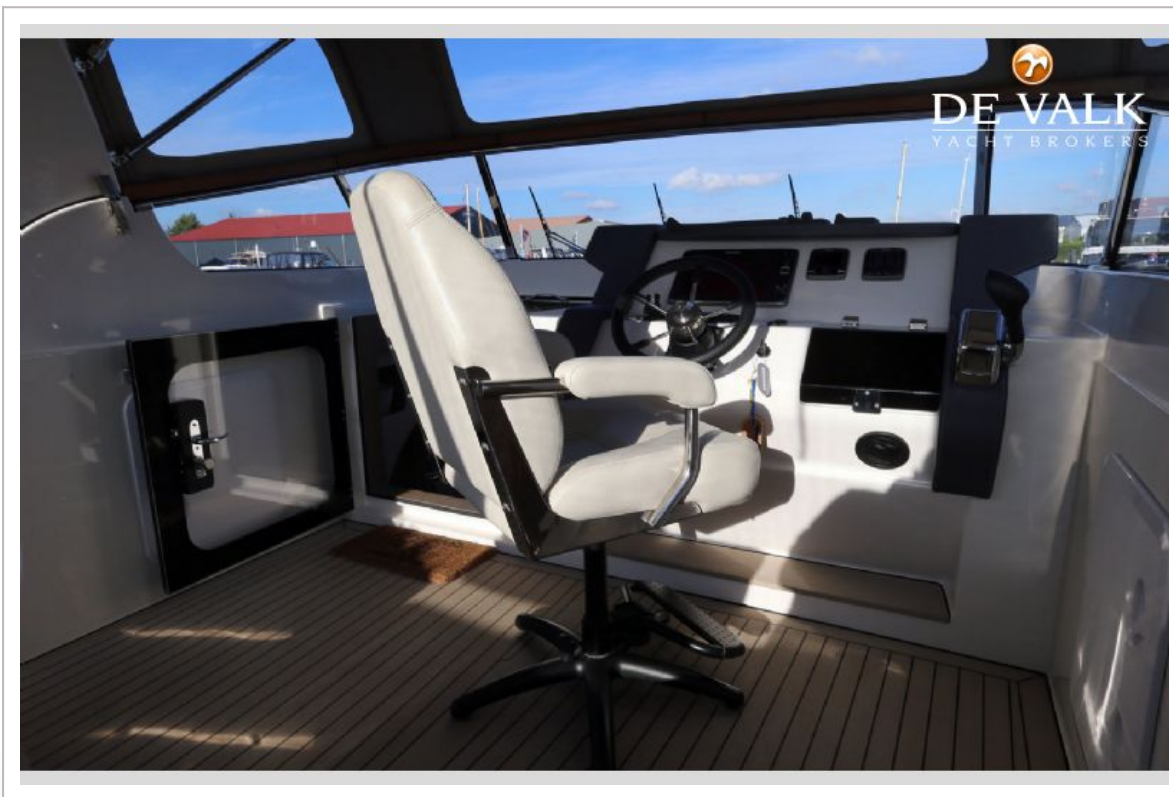
# JETTEN 38 AC



# JETTEN 38 AC



# JETTEN 38 AC



# JETTEN 38 AC



# JETTEN 38 AC



# JETTEN 38 AC



# JETTEN 38 AC



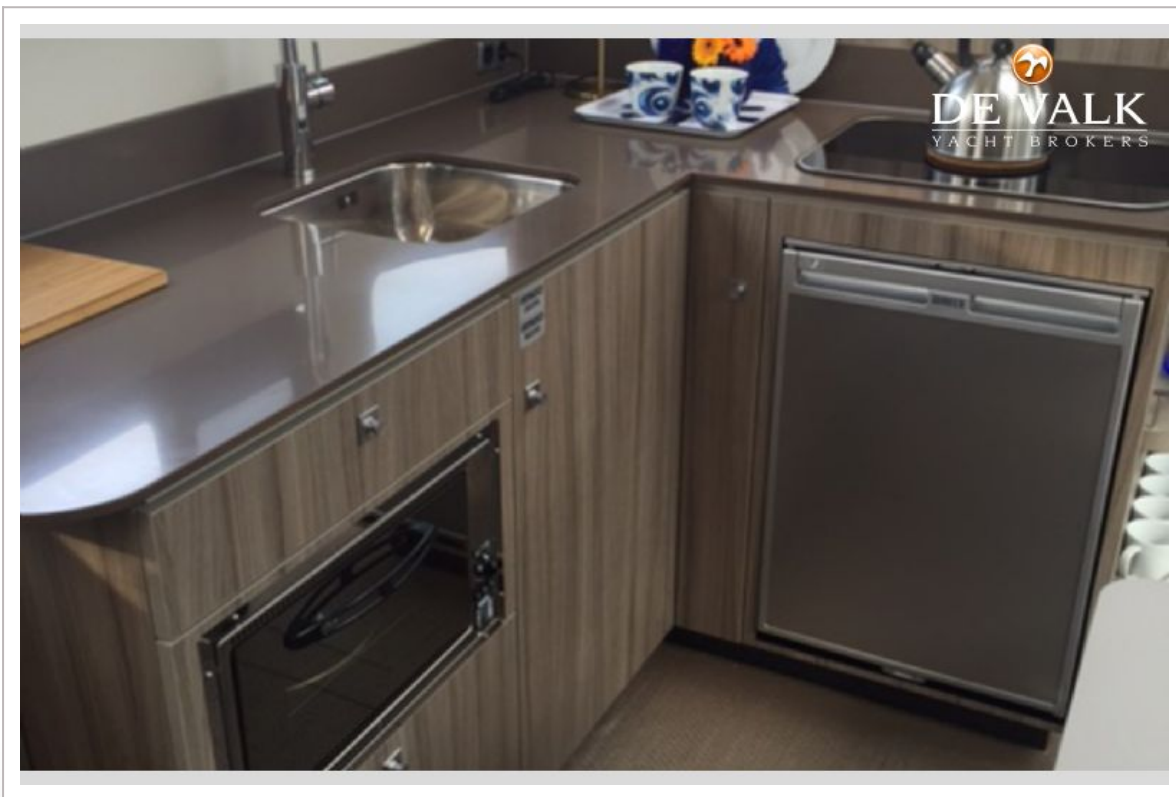
# JETTEN 38 AC

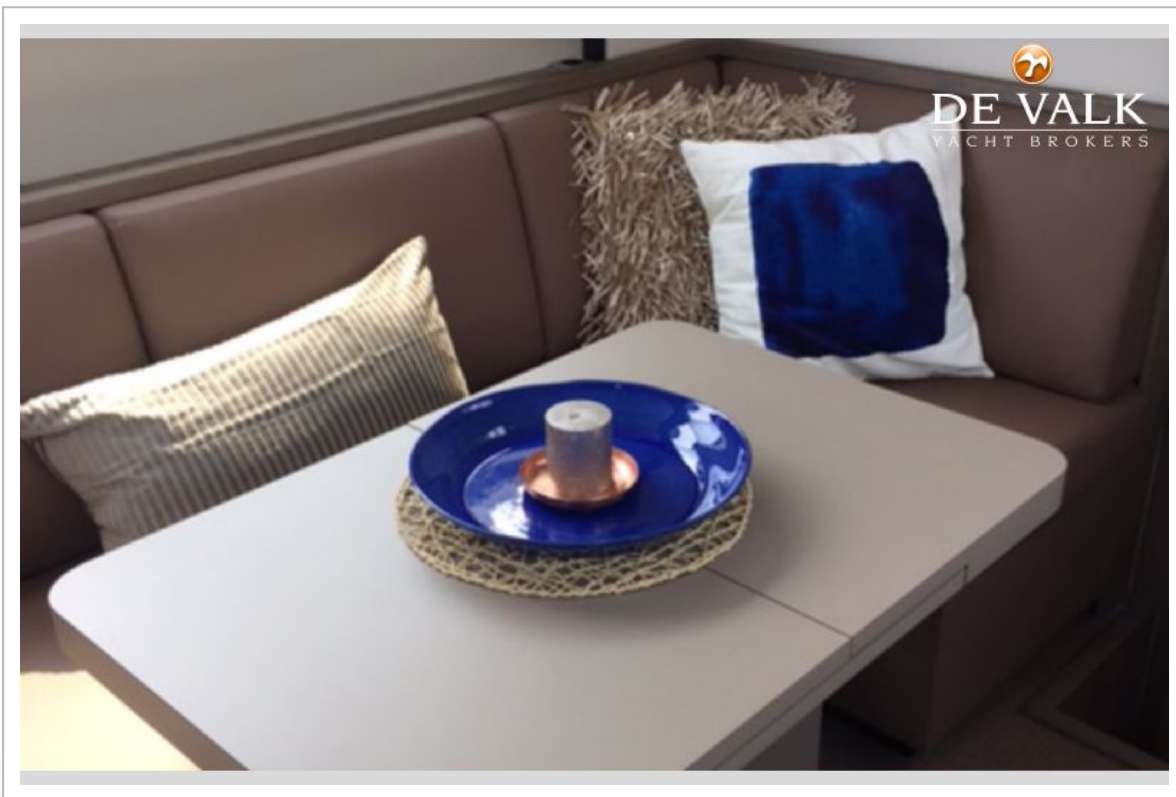


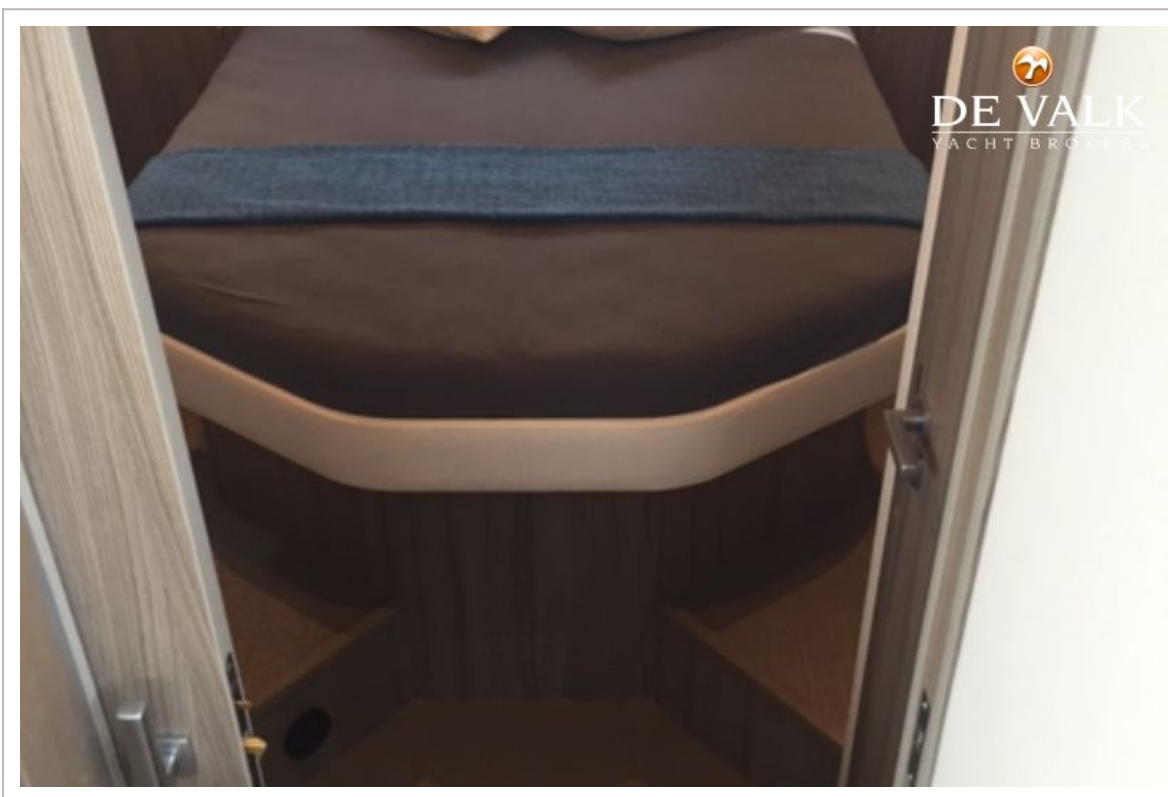
# JETTEN 38 AC



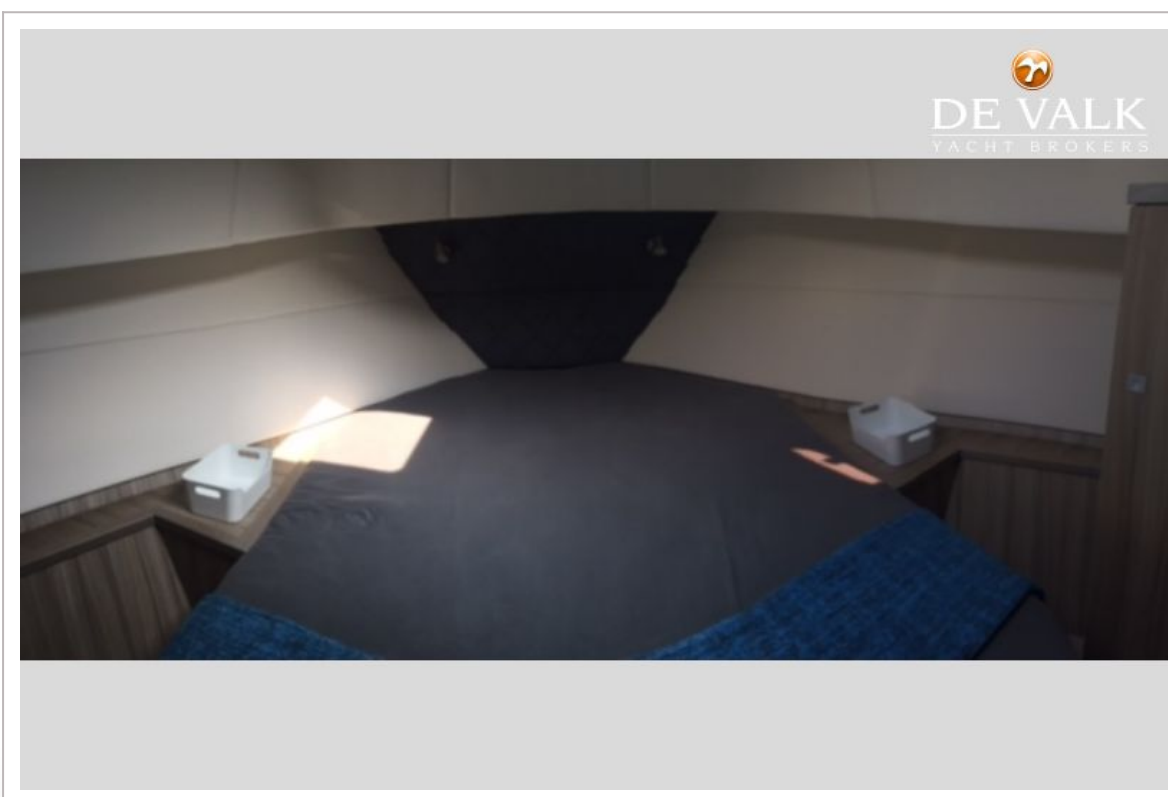
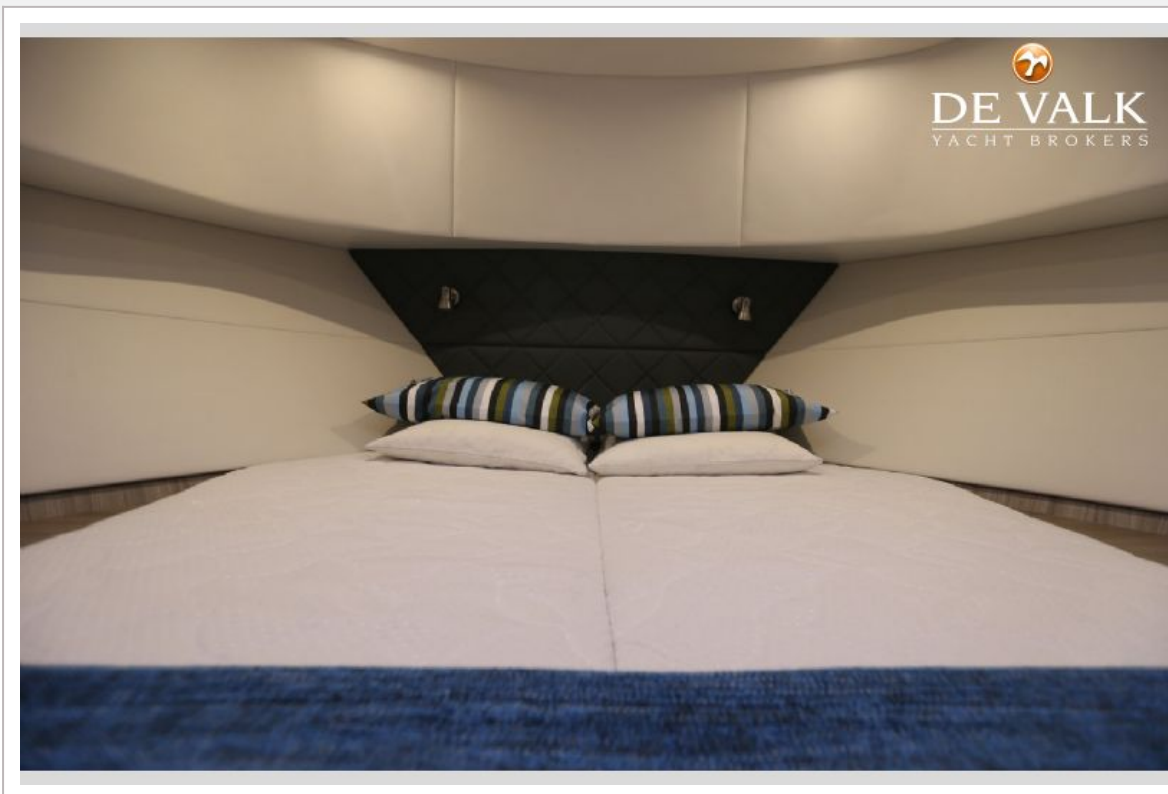
# JETTEN 38 AC



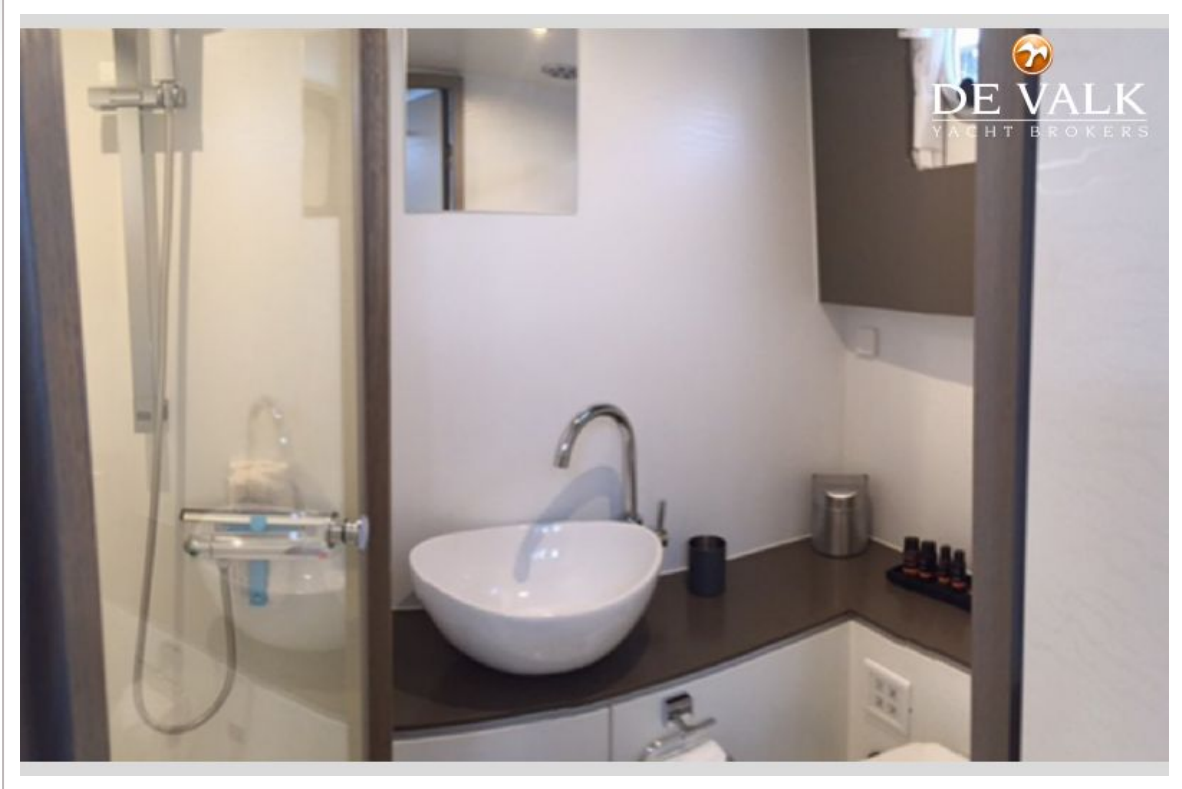








# JETTEN 38 AC







# JETTEN 38 AC

