



DE VALK
YACHT BROKERS



CCYD 75



DE VALK
YACHT BROKERS

VAN DE MAKELAAR

The CCYD 75 Santana is the ideal blue water cruiser for a world cruise. Her four cabin layout with en suite ensures private for all on board. The CCYD 75 Santana has a huge social cockpit ideal for entertaining guests. Her fully powered sails controls ensure ease of use and comfort. The CCYD was fully rebuilt and all systems are state of the art incorporating the latest technology. The CCYD is a safe and sturdy sailing yacht ideal for polar expeditions or cruising remote paradise islands. Her twin engine and bowthruster make maneuvering very easy.

Reinier van der Wolf

SPECIFICATIES

| | | | |
|-------------------|--------------------------------|----------------------|-----------------------------|
| Afmetingen | 23.50 x 5.90 x 3,50 / 2.00 (m) | Bouwer | CCYD |
| Bouwjaar | 1988 | Hutten | 3 |
| Materiaal | Staal | Slaapplaatsen | 7 |
| Motor(en) | 2 x Perkins range 4 diesel | Pk/Kw | 2 x 135.00 (pk), 99.22 (kw) |
| Vraagprijs | € 1.650.000 (BTW Betaald) | Ligplaats | bij verkoopkantoor |

CONTACT

| | | | |
|----------------|---------------------------------------|-----------------|------------------------|
| Kantoor | De Valk Monnickendam B.V. | Telefoon | +31 (0)299 65 63 50 |
| Adres | Hoogedijk 6 1145 PM Katwoude NL | E-mail | monnickendam@devalk.nl |

DISCLAIMER

Hoewel er uiterste zorg besteed is aan de correctheid, volledigheid en actualiteit van onze informatie kunnen hieraan geen rechten worden ontleend.



ALGEMEEN

| | |
|------------------------------|---|
| Model | CCYD 75 |
| Type | zeiljacht |
| Lengte (m) | 23,50 |
| Breedte (m) | 5,90 |
| Diepgang (m) | 2,00 |
| Diepgang min (m) | 3,50 |
| Bouwjaar | 1988 |
| Te waterlating | 2019 after rebuilt |
| Gebouwd door | CCYD |
| Land | Italië |
| Ontwerper | Dei Rossi, Werner yacht design rebuilt |
| Waterverplaatsing (t) | 70 |
| Ballast (ton) | 15 ton in centreboard |
| Romp materiaal | staal |
| Romp kleur | blauw Gold striping all Awlgrip by Klaver Holland |
| Huiddikte romp (mm) | 6 |
| Rompvorm | rondspant |
| Kiel type | kiel midzwaard Keel with weighted |
| Huiddikte dek (mm) | 4 mm |
| Dek materiaal | staal |
| Afwerking dek | anti-slip verf Grey |
| Afwerking opbouw | verf |
| Afwerking kuip | verf |
| Dorades | 2 |
| Raammateriaal | normaal glas ISO 614:2012 Toughened safety glass 2019 |
| Dekluik | ja |
| Patrijspoorten | roestvast staal 16 |
| Isolatie | schuimplaten |
| Brandstoftank (liter) | staal 3200 L. |
| Inhoudsmeter (brandstoftank) | ja |



| | |
|-------------------------------|----------------------------|
| Drinkwatertank (liter) | 3800 L. |
| Inhoudsmeter (drinkwatertank) | ja |
| Vuilwatertank (liter) | ja |
| Inhoudsmeter (vuilwatertank) | ja |
| Vuilwatertank afvoer | dekafzuigpunt + pomp |
| Grijswatertank (liter) | |
| Inhoudsmeter (grijswatertank) | ja |
| Stuurwiel | hydraulisch |
| Buiten stuurstand | ja |
| Extra info romp | Fully sandblasted |
| Extra info verfsysteem | Fully repainted |
| Extra info | Built under Lloyds +100A1. |

ACCOMMODATIE

| | |
|-------------------------|------------------------------------|
| Hutten | 3 |
| Slaapplaatsen | 7 |
| Bemanningshut | 1 |
| Bemanning slaapplaatsen | 2 |
| Interieur | New 2019 |
| Indeling | Crewed |
| Vloer | parket |
| Achterdek | ja |
| Deksalon | ja |
| Salon | ja |
| Stahoogte salon (m) | 2,20 m. |
| Verwarming | centrale verwarming WEBASTO 16 kW |
| Verwarming 2 | centrale verwarming Boiler 6 kW |
| Airco | airco omkeerbaar WEBASTO 72000 BTU |
| Navigatie ruimte | ja |
| Kaartentafel | ja |
| Achterkajuit | ja |



| | |
|---------------------------|------------------------------------|
| Eetkamer | ja |
| Schuifdeur naar achterdek | ja |
| Keuken | U-shaped |
| Aanrechtblad | hout |
| Spoelbak | roestvast staal Double |
| Kooktoestel | elektrisch 4 burner |
| Oven | ja |
| Afzuigkap | ja |
| Combi magnetron/oven | ja |
| Koelkast | ja |
| Vriezer | ja |
| Warmwatersysteem | 220V + motor Plus heating 60 liter |
| Waterdruksysteem | ja |
| Kommaliewant | ja |
| Eigenaarshut | frans bed |
| Lengte bed (m) | 2,10 m. |
| Kledingkast | hangend/lades/legplanken |
| Badkamer | en suite |
| Toilet | en suite |
| Toilet Systeem | elektrisch |
| Wasbak | in de badkamer |
| Douche | en suite |
| Gastenhut 1 | tweepersoonsbed |
| Lengte bed (m) | 2 m. |
| Kledingkast | hangend/lades/legplanken |
| Badkamer | en suite |
| Toilet | en suite |
| Toilet systeem | elektrisch |
| Wasbak | in de badkamer |
| Douche | en suite |
| Gastenhut 2 | tweepersoonsbed |
| Lengte bed (m) | 2 m. |



| | |
|-----------------------------|--------------------------|
| Kleerkast | hangend/lades/legplanken |
| Badkamer | en suite |
| Toilet | en suite |
| Toilet systeem | elektrisch |
| Wasbak | in de badkamer |
| Douche | en suite |
| Gastenhut 3 | stapelbed |
| Lengte bed (m) | 2 m. |
| Kleerkast | hangend/lades/legplanken |
| Badkamer | ja |
| Toilet | en suite |
| Toilet systeem | elektrisch |
| Wasbak | in de badkamer |
| Douche | en suite |
| Bemanningshut(ten) | 1 |
| Badkamer (bemanning) | ja |
| Toilet (bemanning) | ja |
| Toilet systeem | handbediening |
| Wasbak | in de badkamer |
| Douche (bemanning) | ja |

MOTOR(EN)

| | |
|-------------------------------|---------|
| Aantal motoren | 2 |
| Merk | Perkins |
| Type | Range 4 |
| Pk | 135 |
| kW | 99.22 |
| Brandstof | diesel |
| Geïnstalleerd in jaar | 2005 |
| Gereviseerd in jaar | 2017 |
| Maximale snelheid (kn) | 11 |



| | |
|-------------------------|--|
| Kruissnelheid (kn) | 8 |
| Koelsysteem motor | indirecte warmtewisselaar |
| Aandrijving | schroefas |
| Schroefas afdichting | ja |
| Motorbediening | elektrisch |
| Keerkoppeling | hydraulisch ZF |
| Motorbediening | elektrisch |
| Boegschroef | elektrisch Asynchronous 15 Kw |
| Stuwdrukklager | AQUA DRIVE |
| Type schroef | omkeerbaar VARIPROP DF128 from SPV GmbH |
| Schroefbladen | 4 |
| Materiaal schroefas | roestvast staal |
| Smering schroefas | vet |
| Handlenspomp | ja |
| Elektrische lenspomp | ja |
| Bilge alarm | ja |
| Elektrische installatie | 12 & 24 V DC and 230 V 50 Hz |
| Generator | stille separator MASTERVOLT WHISPER 25kw Ultra 380 V with KOHLER exhaust |
| Draaiuren generator | ja |
| Generator 2 | stille separator Kohler 9 Kw |
| Accu's | ja |
| Startaccu | 440 Amp 24 Volt for hydraulics |
| Lichtaccu | MVSV 2V-1000Ah Traction 24V |
| Elektrische motoraccu | ja |
| Generatoraccu | ja |
| Accu monitor | ja |
| Acculader | 3 x MASTERVOLT 24v /100A + 12/10 230V/50-60Hz IP65 start battery |
| Omvormer | MASTERVOLT Sine 24/5000 230V/50Hz |
| Diodebrug | ja |
| Walstroom | met kabel |



| | |
|------------------------|--|
| Scheidingstrafo | 2 x MASTERVOLT GI 7.0 kW MasterBus |
| Watermaker | ja |
| Extra info | Electronic monitoring system HattelandSer-x STD (MD) Touch |
| Extra info | MASTERVOLT ALFA add. alternators (110A, 24V) |

NAVIGATIE

| | |
|--------------------------------|-----------------------|
| Kompas | Ritchie new |
| Electrisch kompas | Simrad IS20 new |
| Multi control display | Simrad |
| Dieptemeter | Simrad IS20 new |
| Dieptemeter/log | Simrad IS20 new |
| Log | Simrad IS20 new |
| Windmeetset | Simrad IS20 TASK new |
| Repeaters | Simrad IS20 new |
| Marifoon | ja |
| Handmarifoon | ja |
| Autopiloot | Simrad AP70 New |
| Roerstand aanwijzer | Simrad IS 20 New |
| Radar | Simrad 6KW New |
| GPS | Simrad |
| Plotter | Simrad |
| Radar/GPS/plotter | 2 x Simrad NSE 12 New |
| Elektronische kaart(en) | ja |
| AIS transceiver | Simrad AIS 300L New |
| Navigatieverlichting | ja |

UITRUSTING

| | |
|---------------------------------|----|
| Buiskap | ja |
| Buiskap met grijp-beugel | ja |
| Bimini | ja |
| Wintertent | ja |



| | |
|-----------------------------|---------------------------------------|
| Kuipkussens | ja |
| Kuiptafel | ja |
| Kuipstoelen | ja |
| Zwemplatform | Transformer |
| Zwemtrap | roestvast staal |
| Deur in spiegel | ja |
| Anker | CQR ploegschaar 75 kg |
| Ankerketting | Chain 110 m (stainless steel 14 mm) |
| Anker 2 | CQR ploegschaar 45 kg |
| Ankerketting | New anchor cable 130 m. |
| Ankerlier | elektrisch Serviced 2019 |
| Bijboot | opblaasbaar vaste bodem STORMLINE 360 |
| Buitenboordmotor | Yamaha 4 hp 4 stroke. |
| Buitenboordmotorsteun | ja |
| Zeereeling | roestvast staal |
| Handgreep (opbouw) | roestvast staal |
| Zij-instap in reling | 2 x |
| Hekstoel | ja |
| Preekstoel | ja |
| Reddingsvlot | container 2 x |
| Reddingsvlot (pers) | 6 |
| Reddingsvlot laatst gekeurd | 2021 with new hydrostats |
| Zwemvesten | ja |
| Reddingsboei | ja |
| Joon | ja |
| Stootkussens | ja |
| Landvasten | ja |
| Reserve onderdelen | ja |
| Gereedschap | ja |
| Alarm systeem | ja |
| Klok - barometer | ja |
| Brandblusser | ja |



TUIGAGE

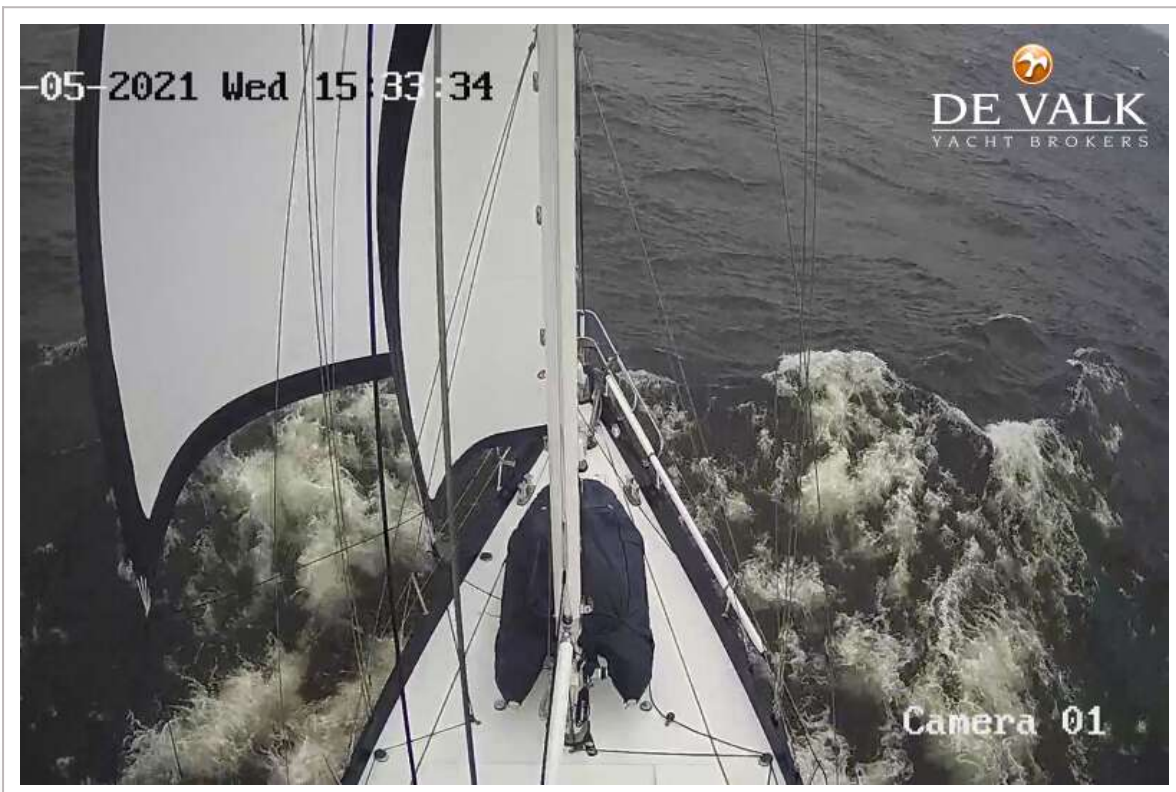
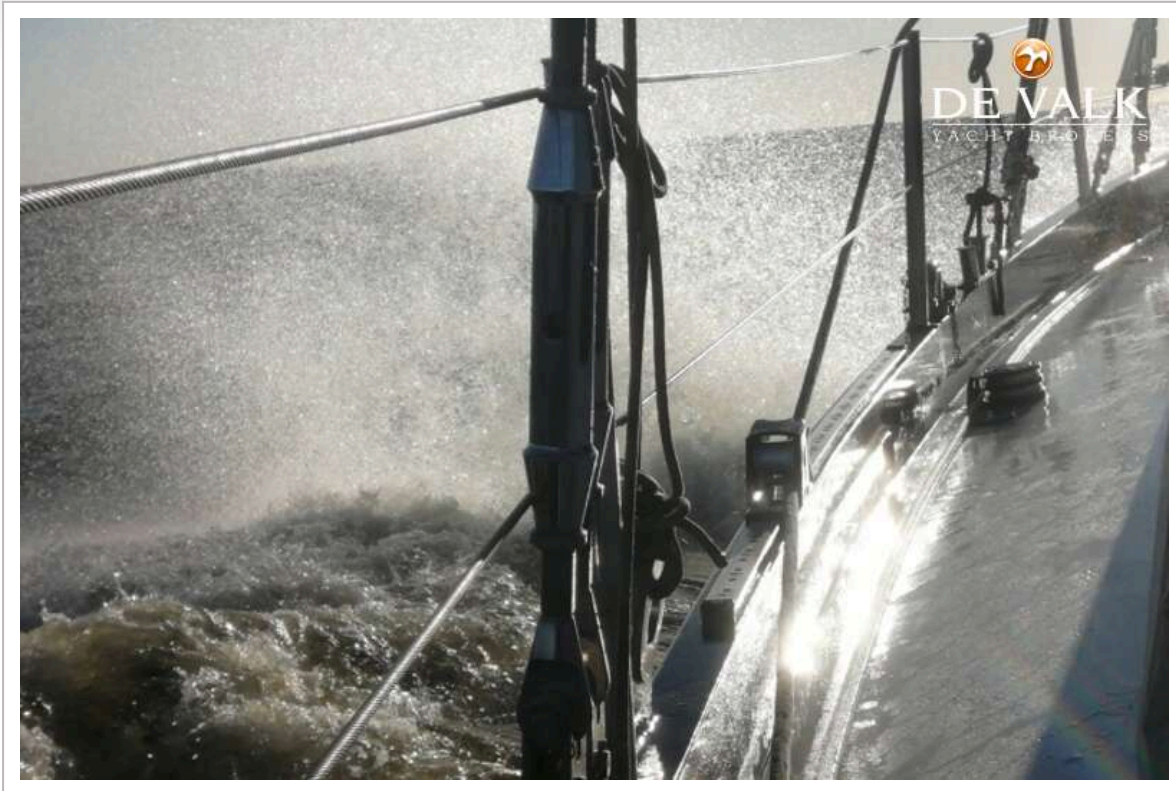
| | |
|-------------------------|-----------------|
| Tuigage | schoener 2 mast |
| Staad want | draad |
| Materiaal mast | aluminium |
| Zalingen | 2 sets |
| Doorgestoken mast | ja |
| Grootzeil | ja |
| Rolgrootzeil | Hydraulic |
| Kotterstag | ja |
| Schoenerzeil | ja |
| Bezaan | ja |
| Genua I | ja |
| Genua rolreefsysteem | Hydraulic |
| Kotter rolreefsysteem | Hydraulic |
| Stagzeil rolreefsysteem | Hydraulic |
| Achterstagspanner | hydraulisch |
| Primaire schootlieren | ja |
| Secondaire schootlieren | ja |
| Genua schootlieren | ja |
| Vallieren | ja |
| Spinnaker lieren | ja |
| Reeflier | ja |
| Multifunctionele lieren | ja |
| Spinnakerboom | aluminium |









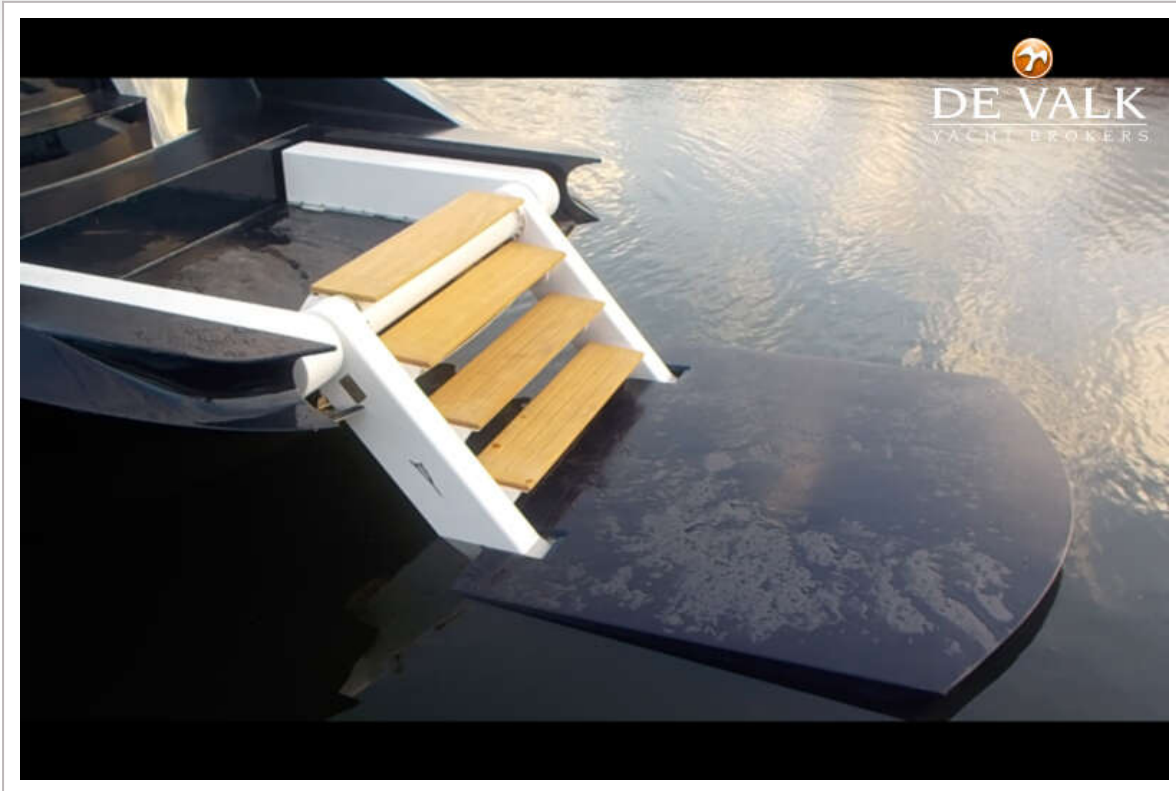




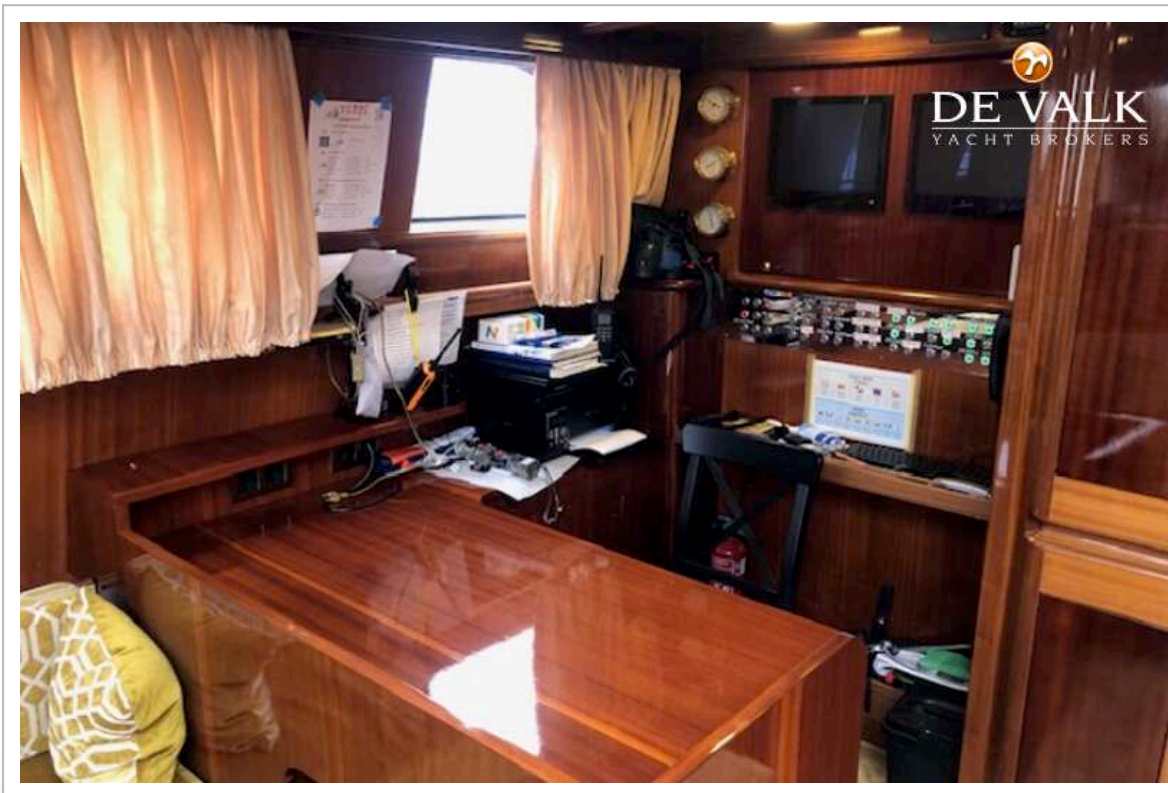


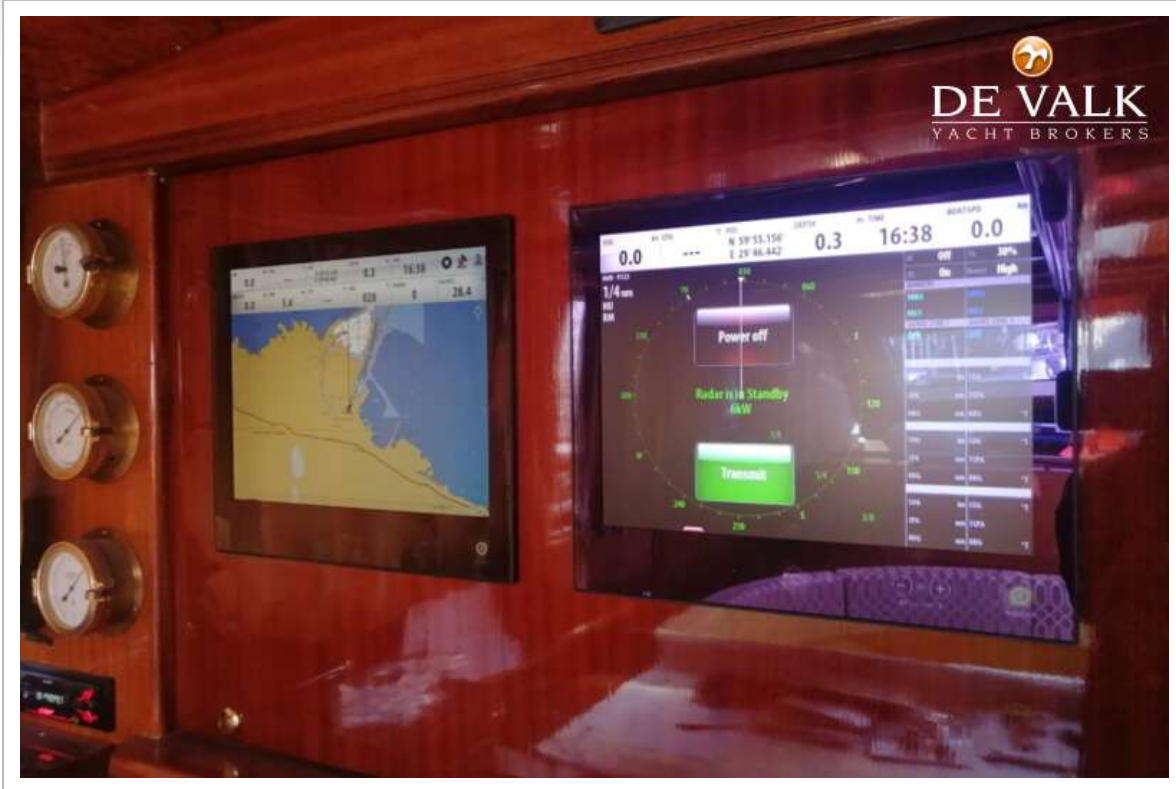


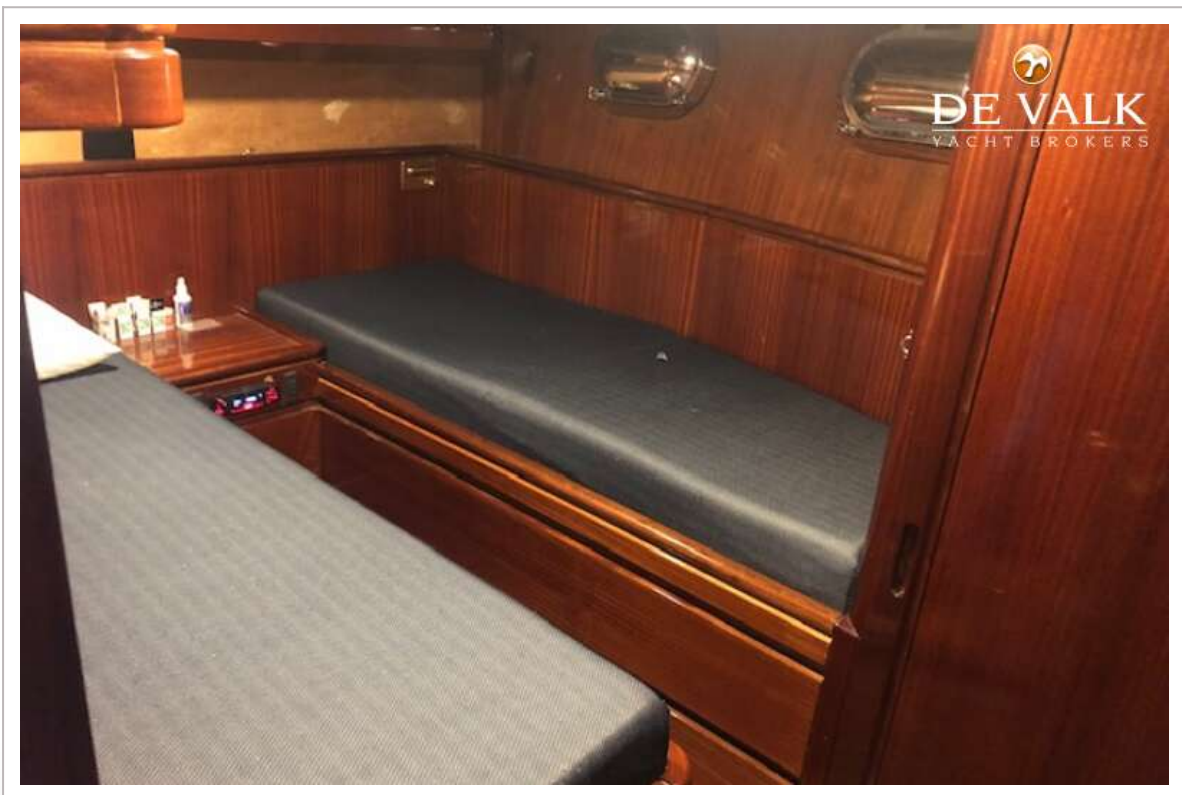
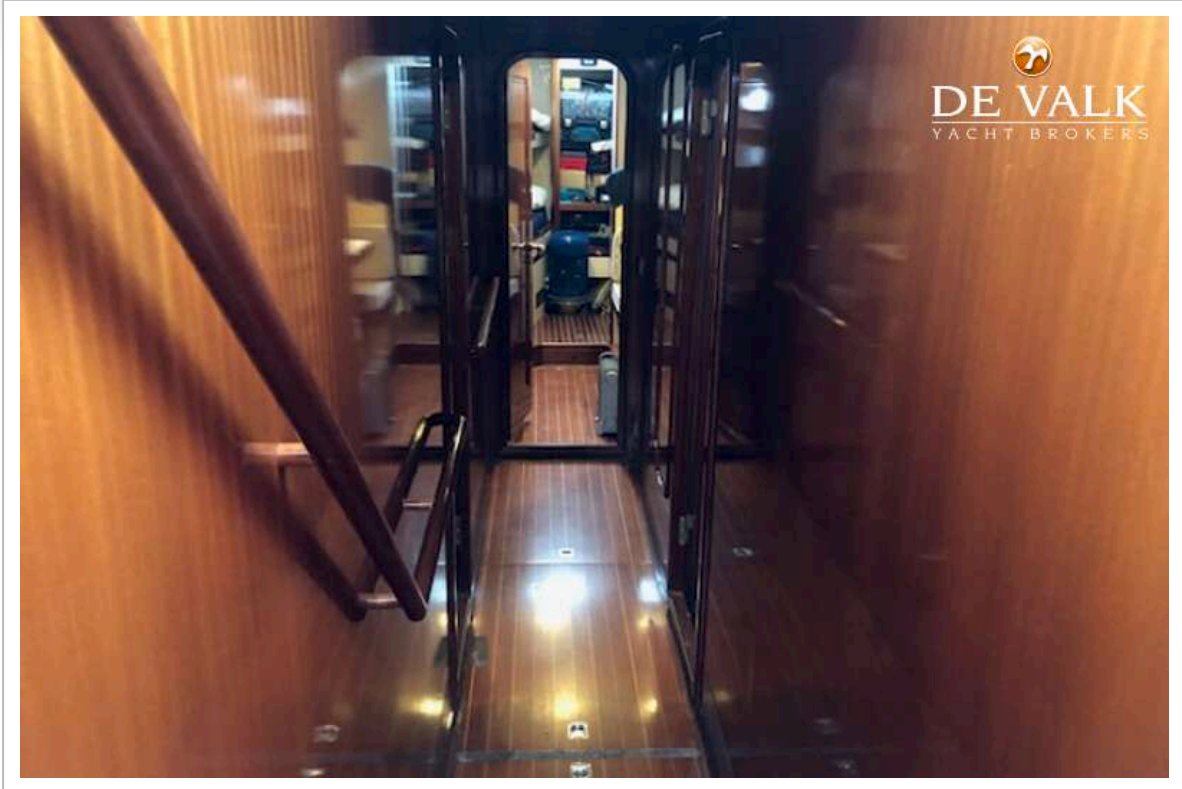


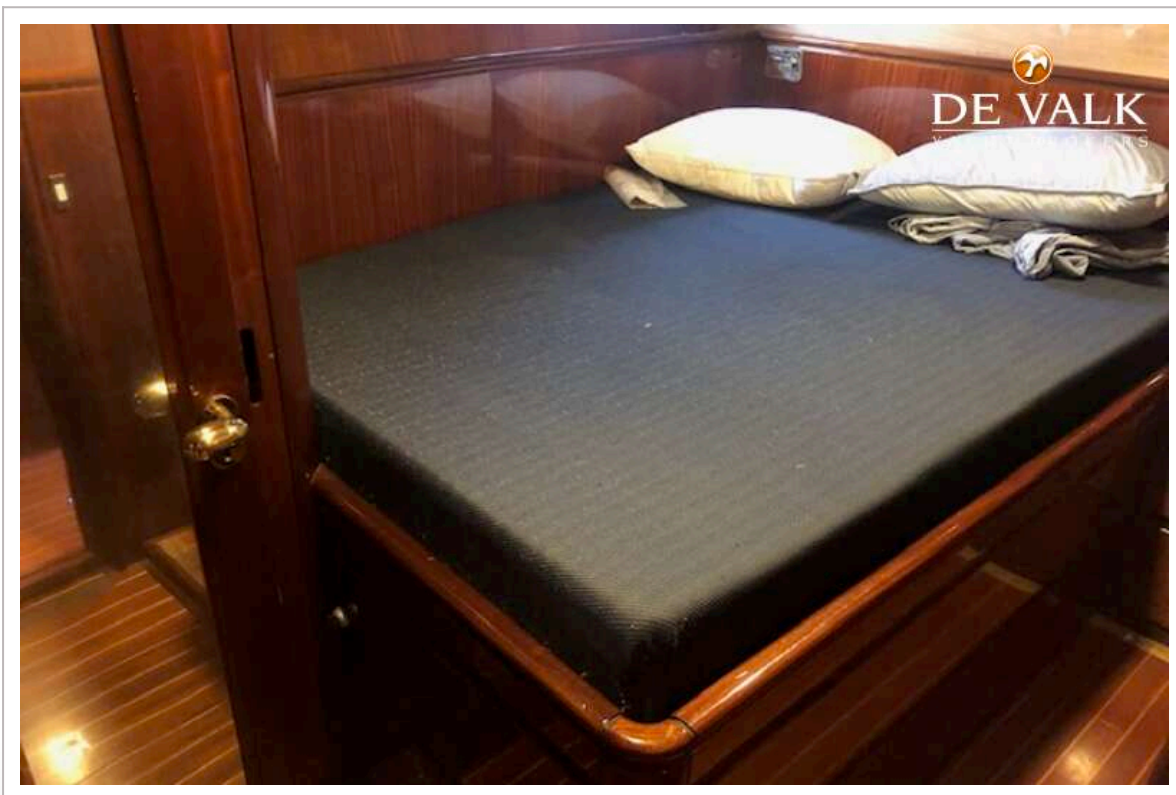
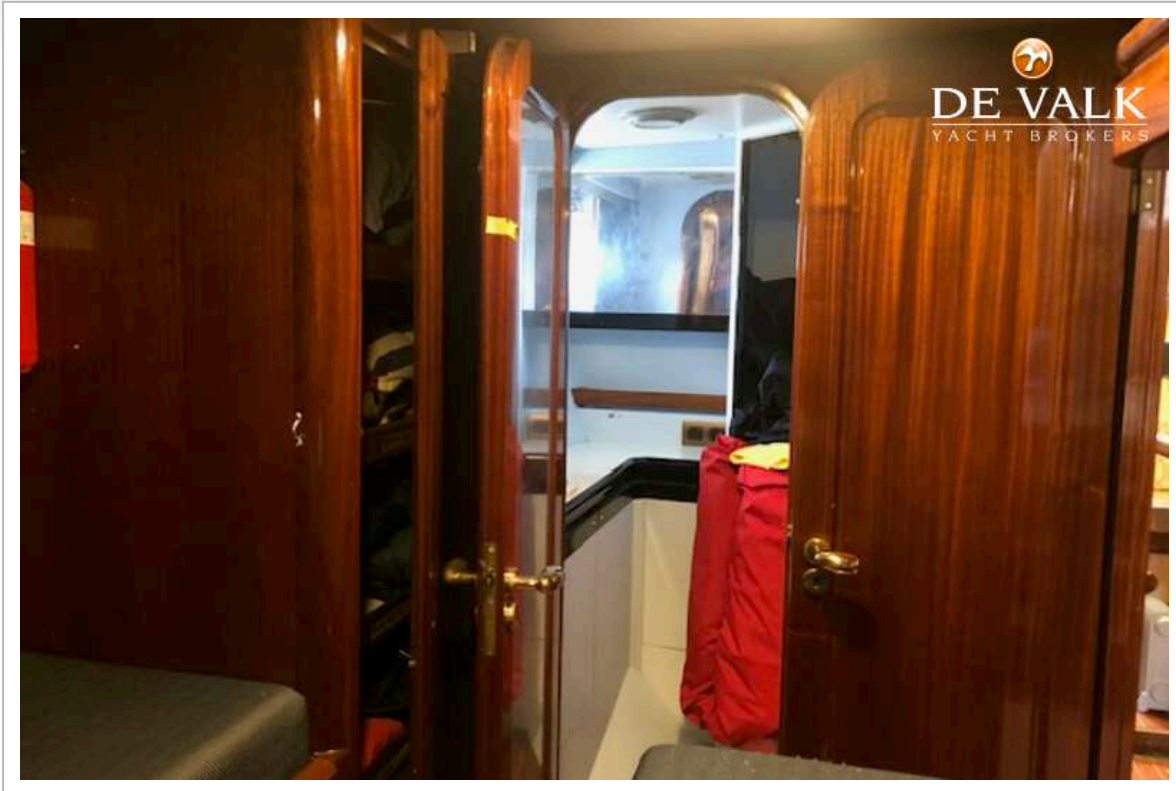


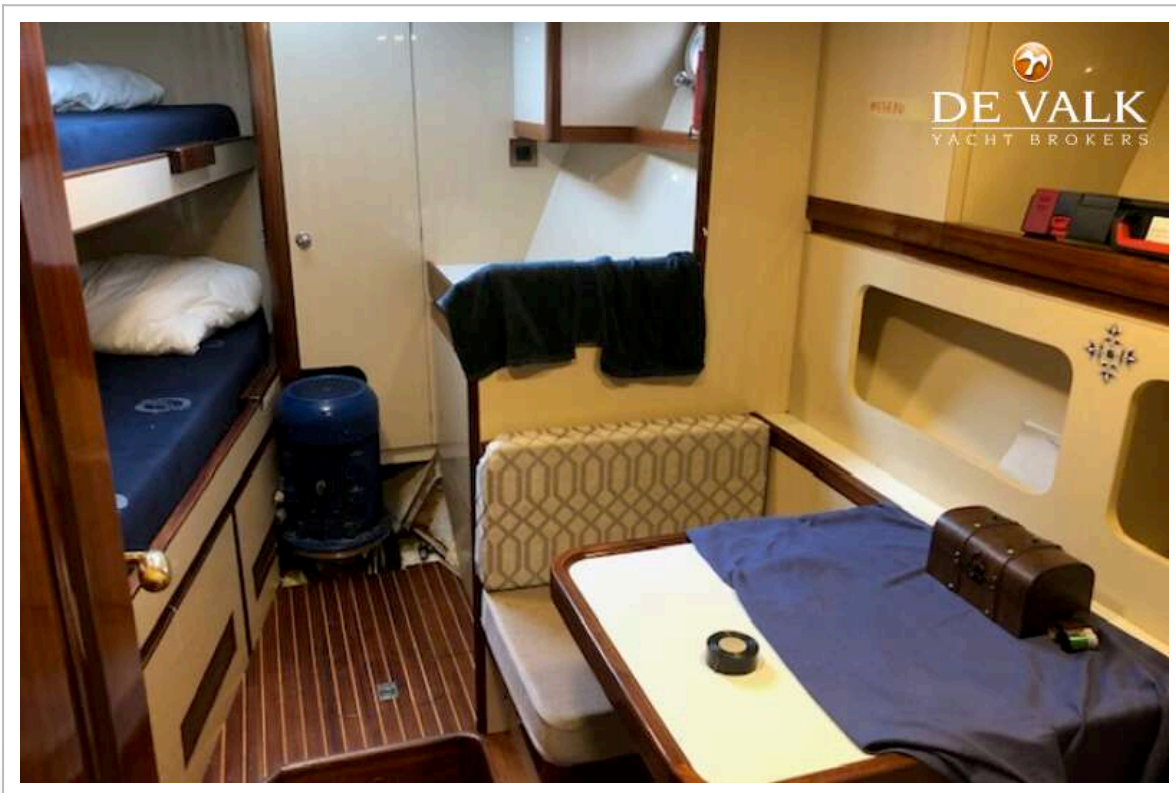
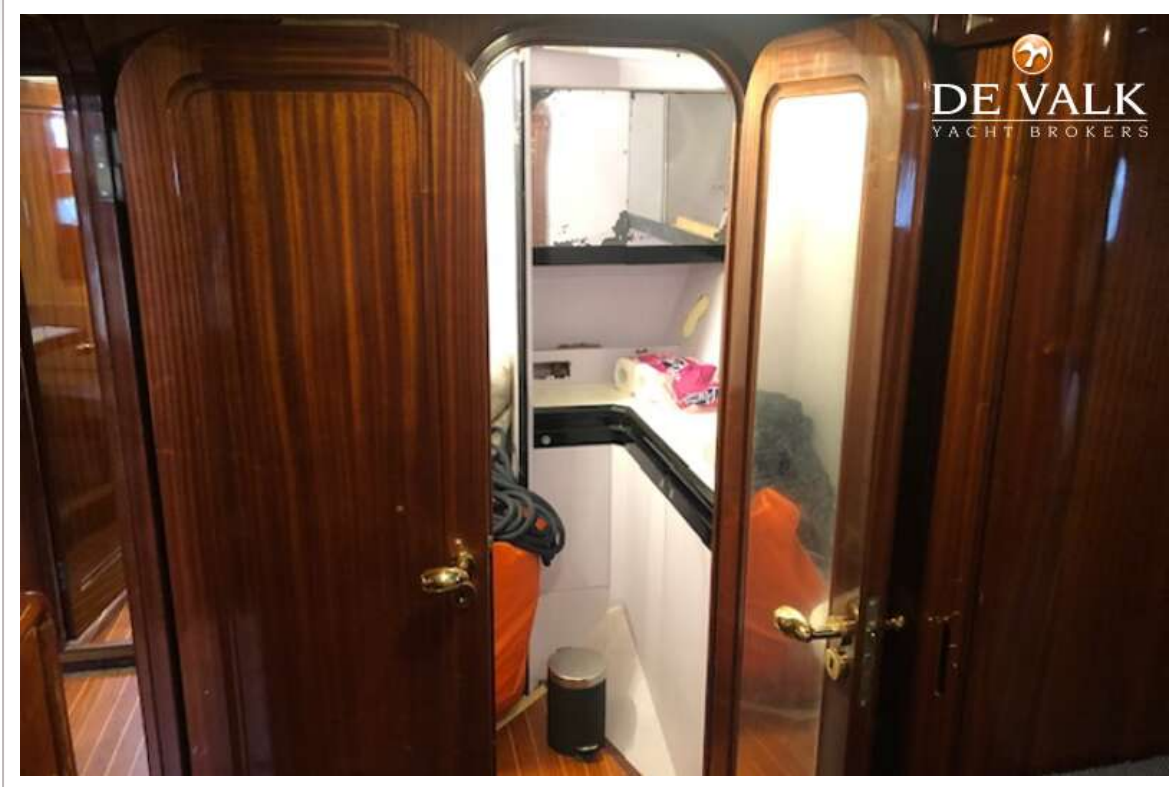


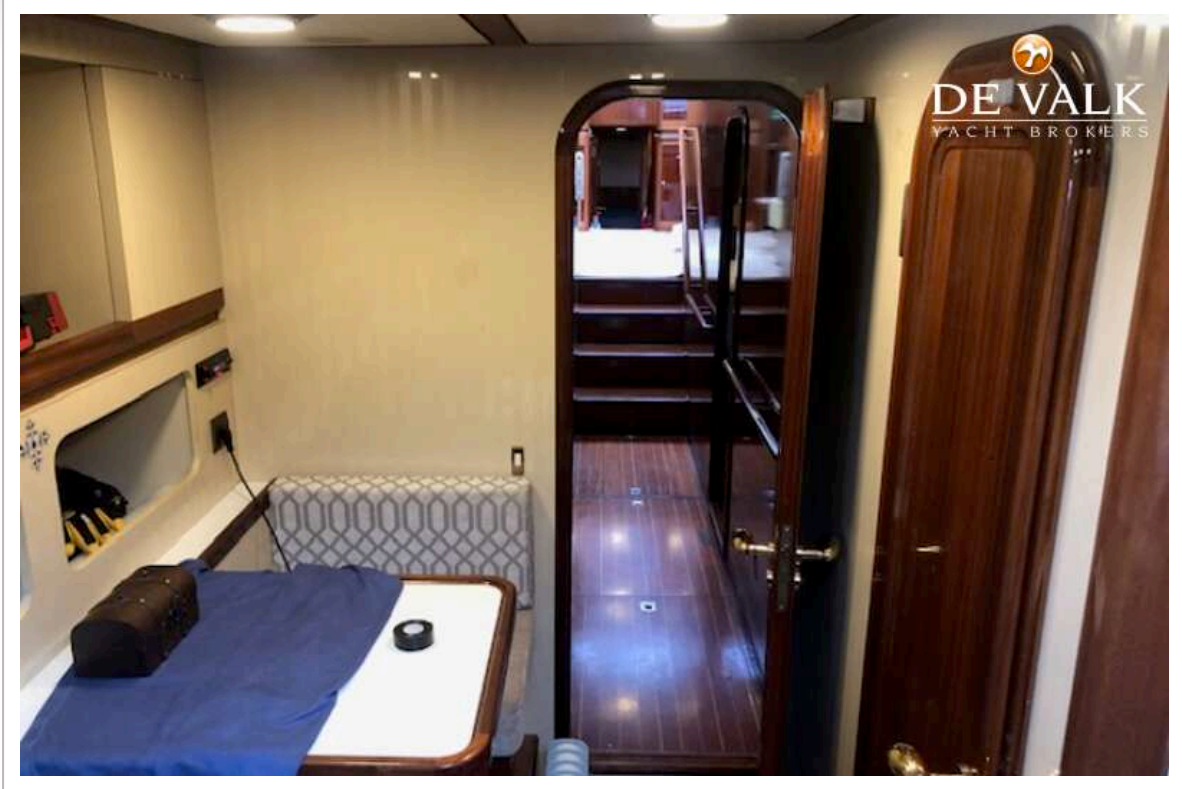


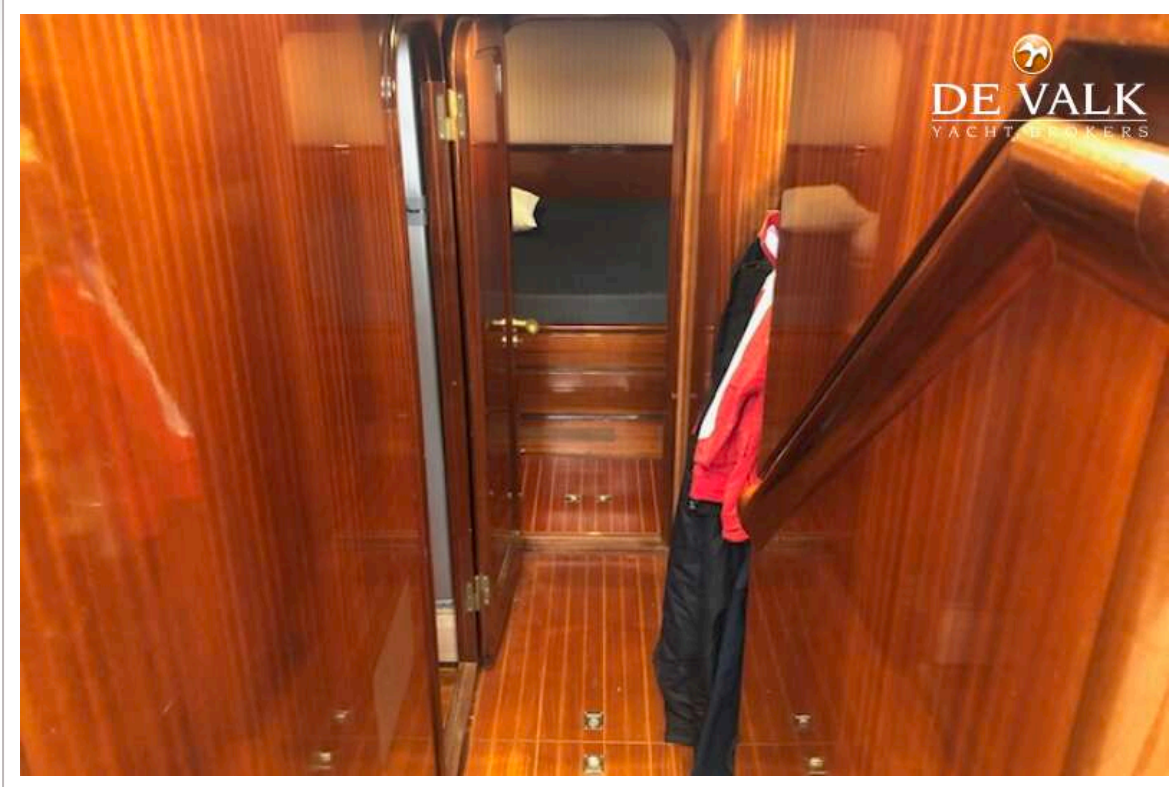


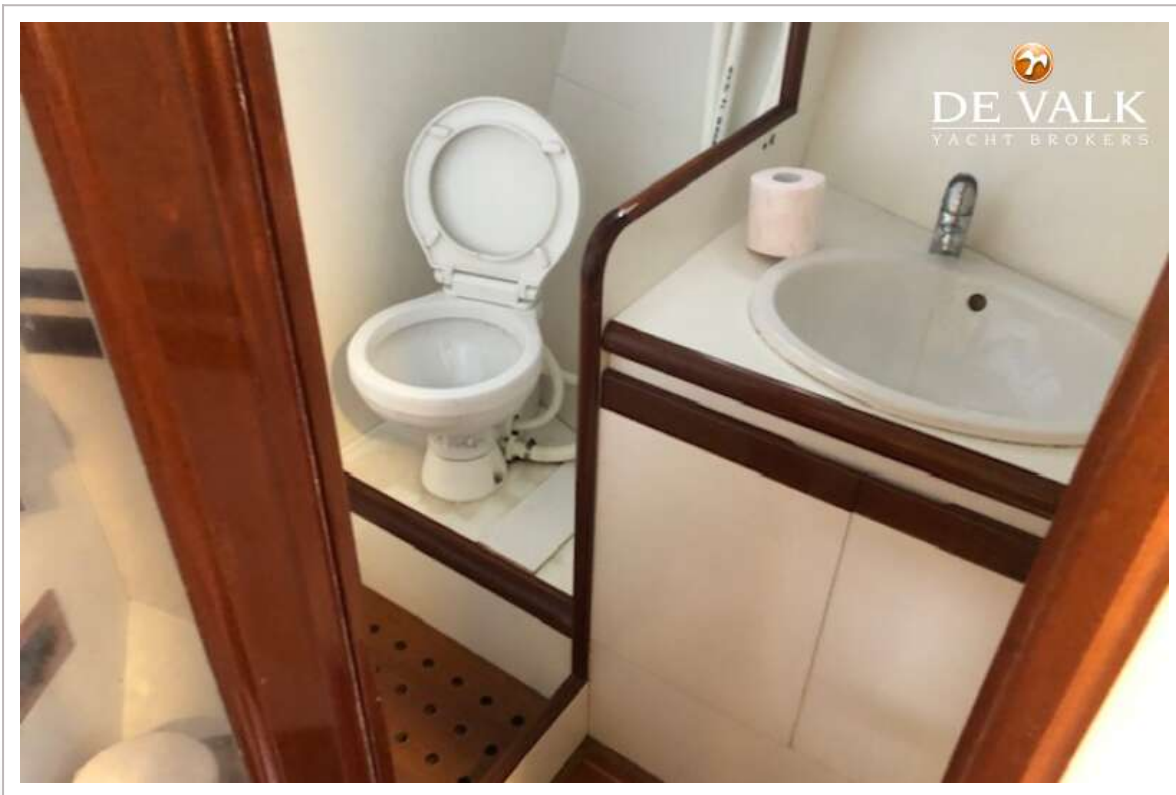
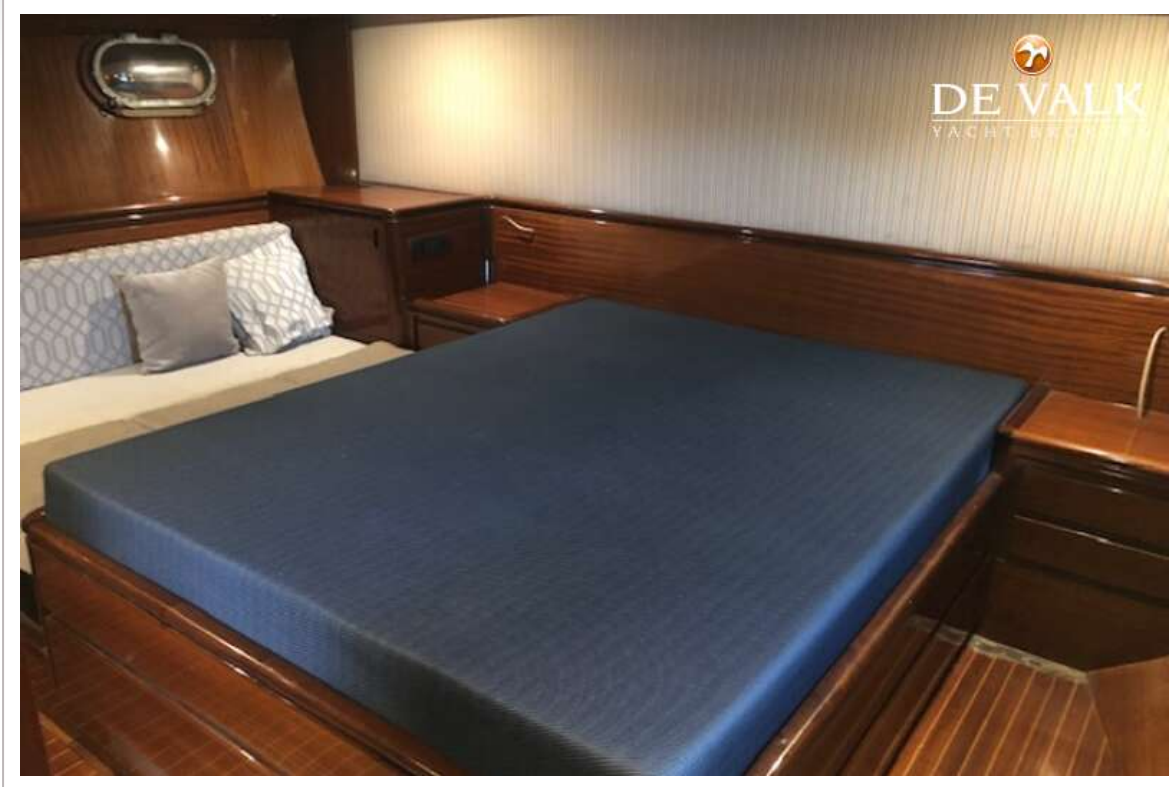












CCYD 75

