



DE VALK
YACHT BROKERS



ALFA MARINE 140



DE VALK
YACHT BROKERS

ALFA MARINE 140

VAN DE MAKELAAR

Built in 2003 , this Alfa marine 140 is a very comfortable Tri-Deck Motor Yacht. Alfa Marine Shipyard was established in 1955. She is well suitable for long range cruises or charter. Refitted in 2013 and 2017. Please contact us for more details.

Hans Visser

SPECIFICATIES

Afmetingen	42.50 x 8.70 x 2.50 (m)	Bouwer	Alfa Marine
Bouwjaar	2003	Hutten	6
Materiaal	Aluminium	Slaapplaatsen	12
Motor(en)	2 x MTU 12V4000 diesel	Pk/Kw	2 x 2,775.00 (pk), 2,039.63 (kw)
Vraagprijs	\$ 3.900.000 (BTW Niet betaald)	Ligplaats	contact Sneek

CONTACT

Kantoor	De Valk Hindeloopen B.V.	Telefoon	+31 514 52 40 00
Adres	Oosterstrand 1 8713 JS Hindeloopen NL	E-mail	hindeloopen@devalk.nl

DISCLAIMER

Hoewel er uiterste zorg besteed is aan de correctheid, volledigheid en actualiteit van onze informatie kunnen hieraan geen rechten worden ontleend.



ALFA MARINE 140

ALGEMEEN

Model	ALFA MARINE 140
Type	motorjacht
Lengte (m)	42,50
Breedte (m)	8,70
Diepgang (m)	2,50
Bouwjaar	2003
Gebouwd door	Alfa Marine
Land	Italië
Ontwerper	Andrea Bacigalupo
Waternverplaatsing (t)	240
Romp materiaal	aluminium
Romp kleur	wit
Materiaal opbouw	aluminium
Dek materiaal	aluminium
Afwerking dek	teak
Afwerking kuip	teak
Flybridge	ja
Brandstoftank (liter)	31600
Drinkwatertank (liter)	7200
Vuilwatertank (liter)	700
Grijswatertank (liter)	1400
Binnen stuurstand	ja

ACCOMMODATIE

Hutten	6
Slaapplaatsen	12
Bemanningshut	4
Achterdek	ja
Stuurhut	ja
Salon	ja



ALFA MARINE 140

Verwarming	Reverse airco
Airco	480000BTU Condaria
Dinette	ja
Keuken	ja
Kooktoestel	Miele
Oven	Miele
Afzuigkap	ja
Magnetron	ja
Koelkast	2
Vriezer	2
Warmwatersysteem	2x300 ltr 3kw boiler
Vaatwasser	ja
Toilet	13 x vacu flush
Bad	ja
Jacuzzi	ja
Wasmachine	2
Droger	2
Flybridge	Sunbathing + Jacuzzi

MOTOR(EN)

Aantal motoren	2
Merk	MTU
Type	12V4000
Pk	2775
kW	2039.63
Brandstof	diesel
Geïnstalleerd in jaar	2003
Gereviseerd in jaar	2013 / 2017
Maximale snelheid (kn)	17
Kruissnelheid (kn)	13
Verbruik (ltr/uur)	300



ALFA MARINE 140

Bereik (nm)	2000
Motoruren	3223
Aandrijving	schroefas
Motorbediening	elektrisch
Boegschroef	50 KW 4RN2
Keerkoppeling	hydraulisch ZF V Drive
Type schroef	vast
Schroefbladen	4
Bilge alarm	ja
Generator	ja
Draaiuren generator	8800
Generator 2	ja
Acculader	MV 75+75+25 Amp
Omvormer	100 KW
Watermaker	2 x 600 ltr Idromar
Stabilisatoren	Koopnautic Zero speed
Extra info	Range 1000/13 & 2000/10
Extra info	Consumption 900/17 & 300/13 & 150/10

NAVIGATIE

Kompas	SR180 Gyroscopic
Dieptemeter	JRC FF50
Marifoon	Sailor C4900 + RT422
Autopiloot	C-Plath
Radar	Decca
GPS	JRC Nav 500
Plotter	JTC Plot 700FX
Weer ontvanger	JRC NCR330
PC computer	HP Navigation computer
AIS ontvanger	SAAB
Epirb	ja



Extra info

Sailor HC4500 SSB Radio

Extra info

TT3020 Satellite radio

UITRUSTING

Bimini	ja
Zonnetent	ja
Kuipkussens	ja
Kuiptafel	ja
Zwemplatform	ja
Zwemtrap	ja
Loopplank	Sancuineti
Dekdouche	ja
Kaapstander	2
Ankerlier bij spiegel	2
Dekwasinstallatie	ja
Bijboot	ja
Dekkraan	hydraulisch 1000 kg
Reddingsvlot	container 4
Reddingsvlot (pers)	6
Zwemvesten	ja
Hoorn	ja
TV	All cabins
Satelliet	4006 Sat TV
Radio-cd speler	ja
DVD speler	ja
Brandblusser	ja
Brandblusser in motorkamer	ja



ALFA MARINE 140



ALFA MARINE 140



ALFA MARINE 140



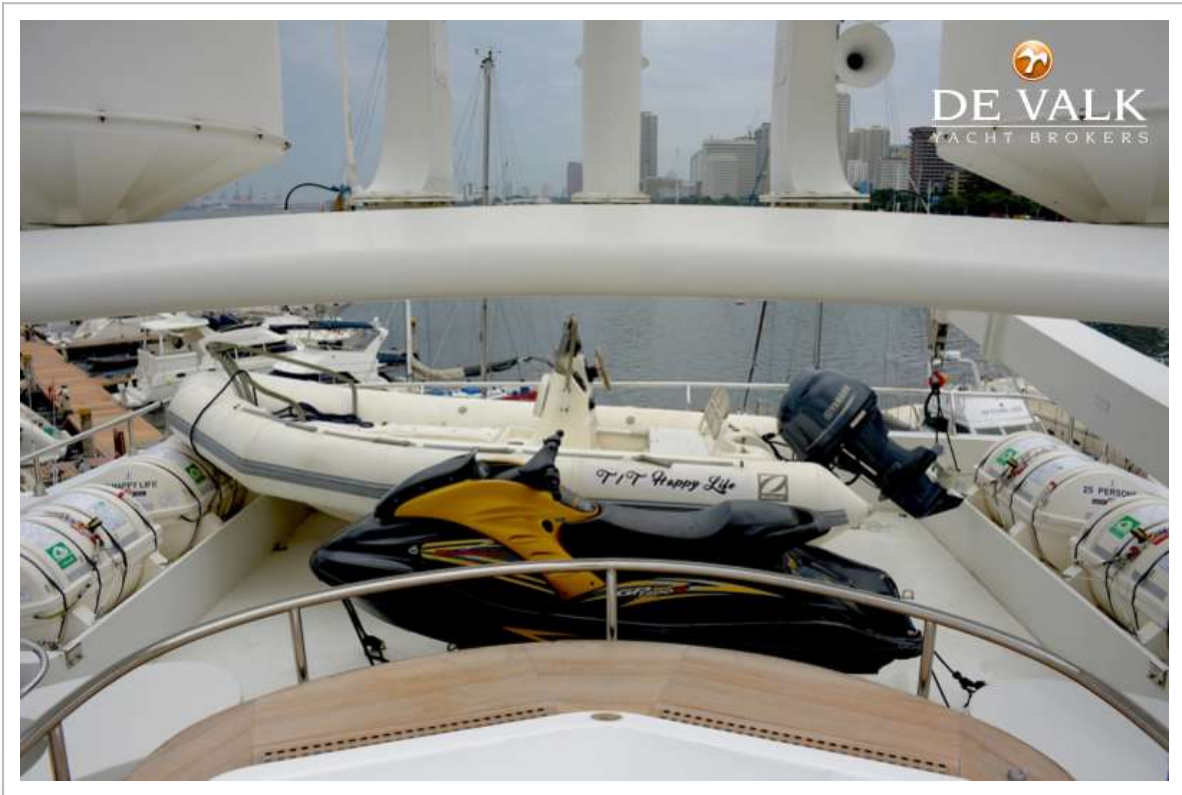
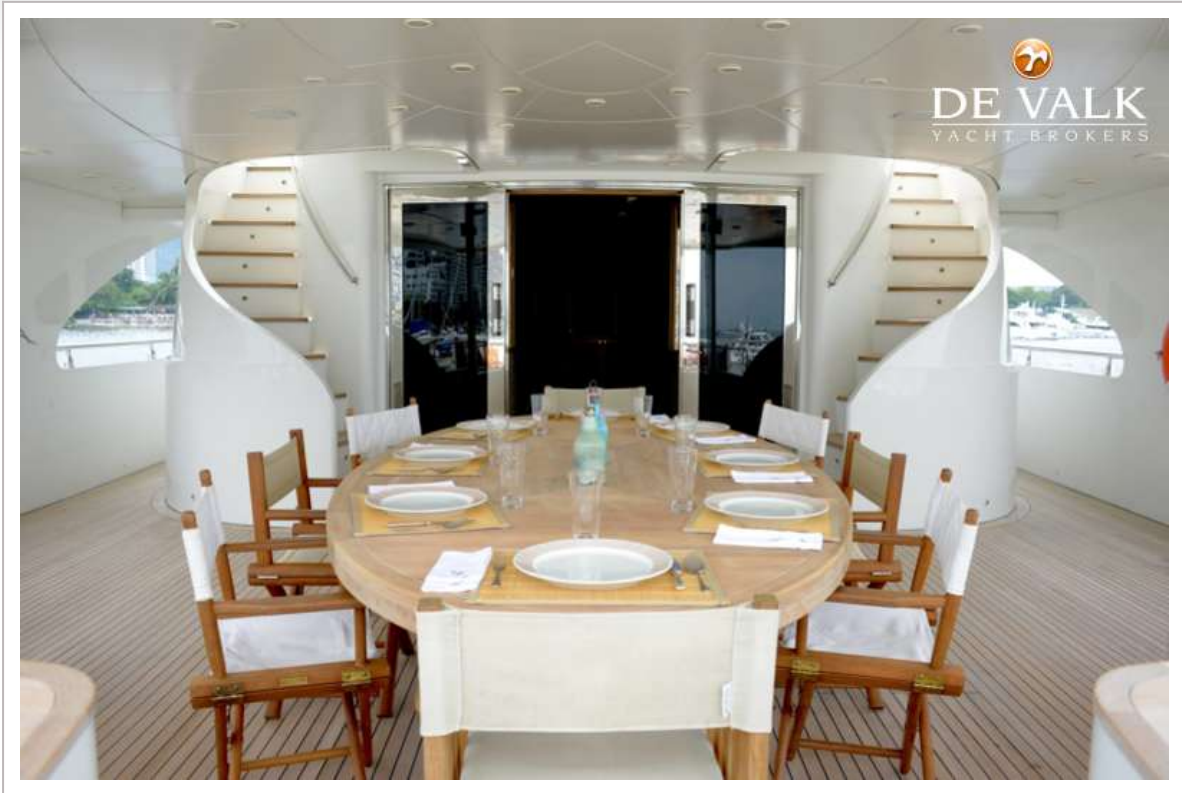
ALFA MARINE 140



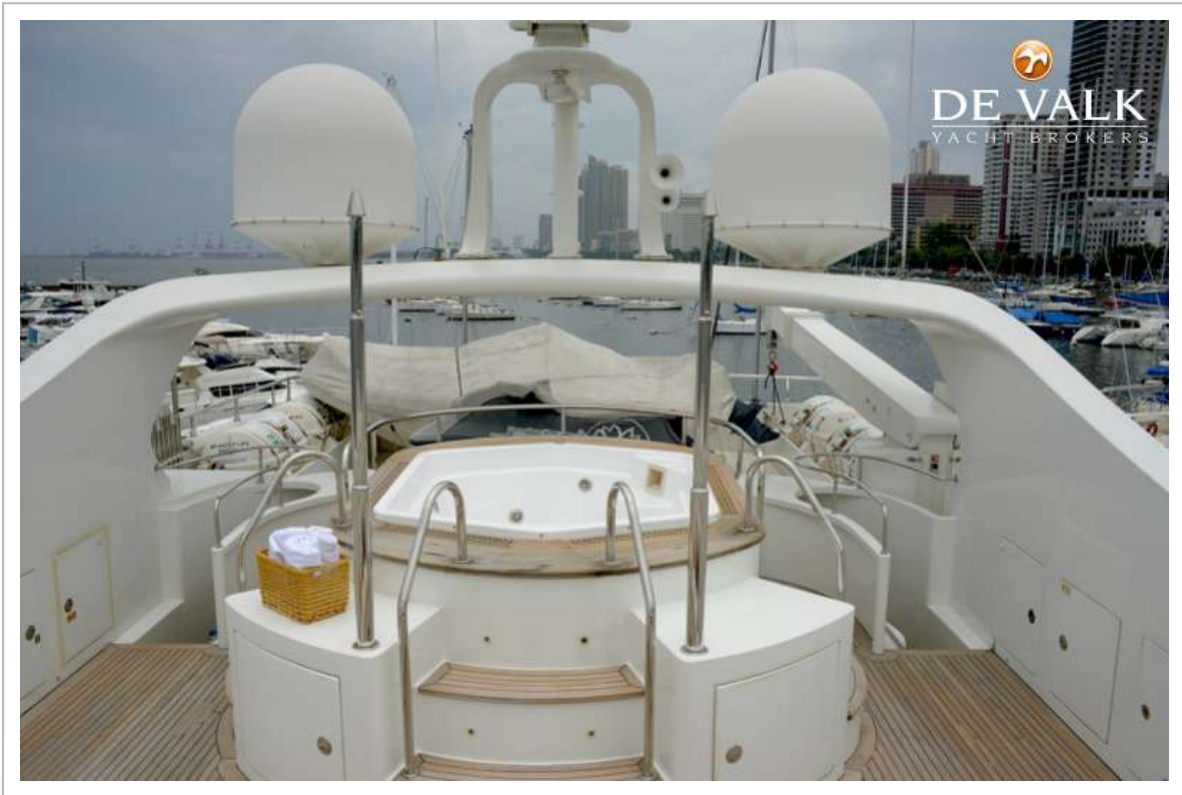
ALFA MARINE 140



ALFA MARINE 140



ALFA MARINE 140



ALFA MARINE 140



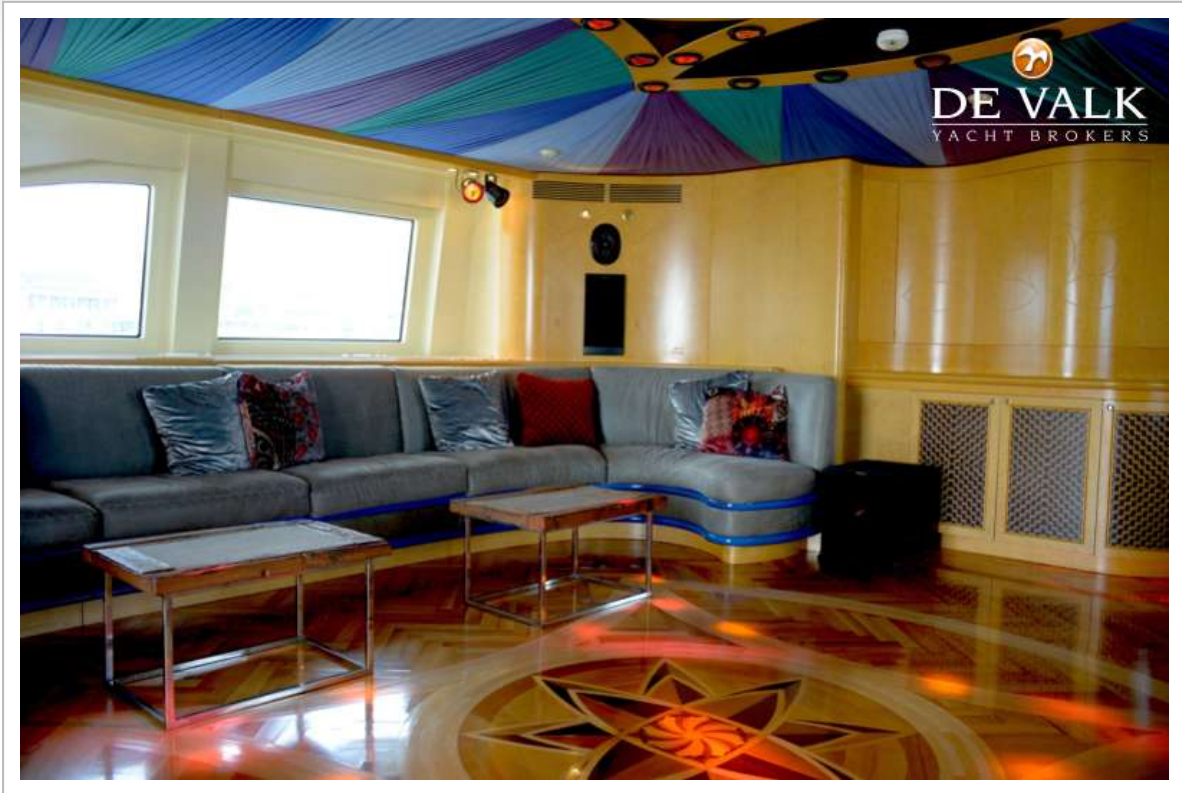
ALFA MARINE 140



ALFA MARINE 140



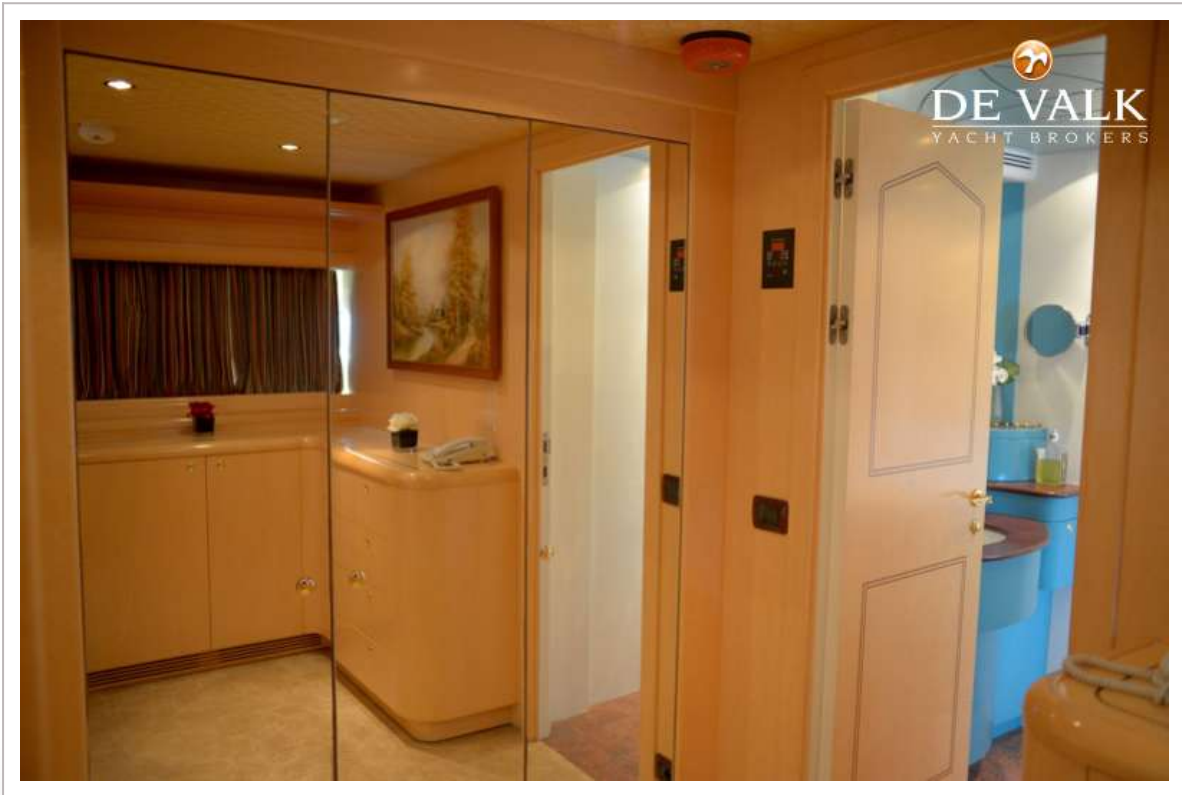
ALFA MARINE 140



ALFA MARINE 140



ALFA MARINE 140



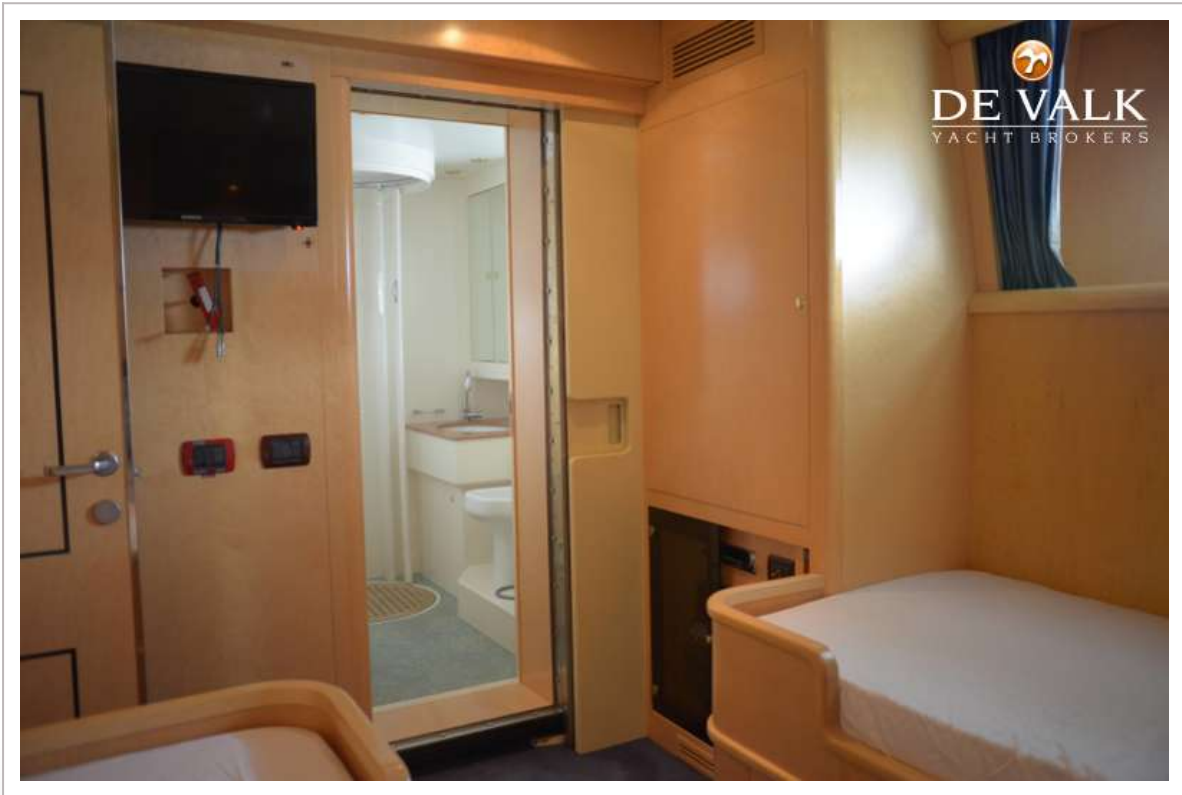
ALFA MARINE 140



ALFA MARINE 140



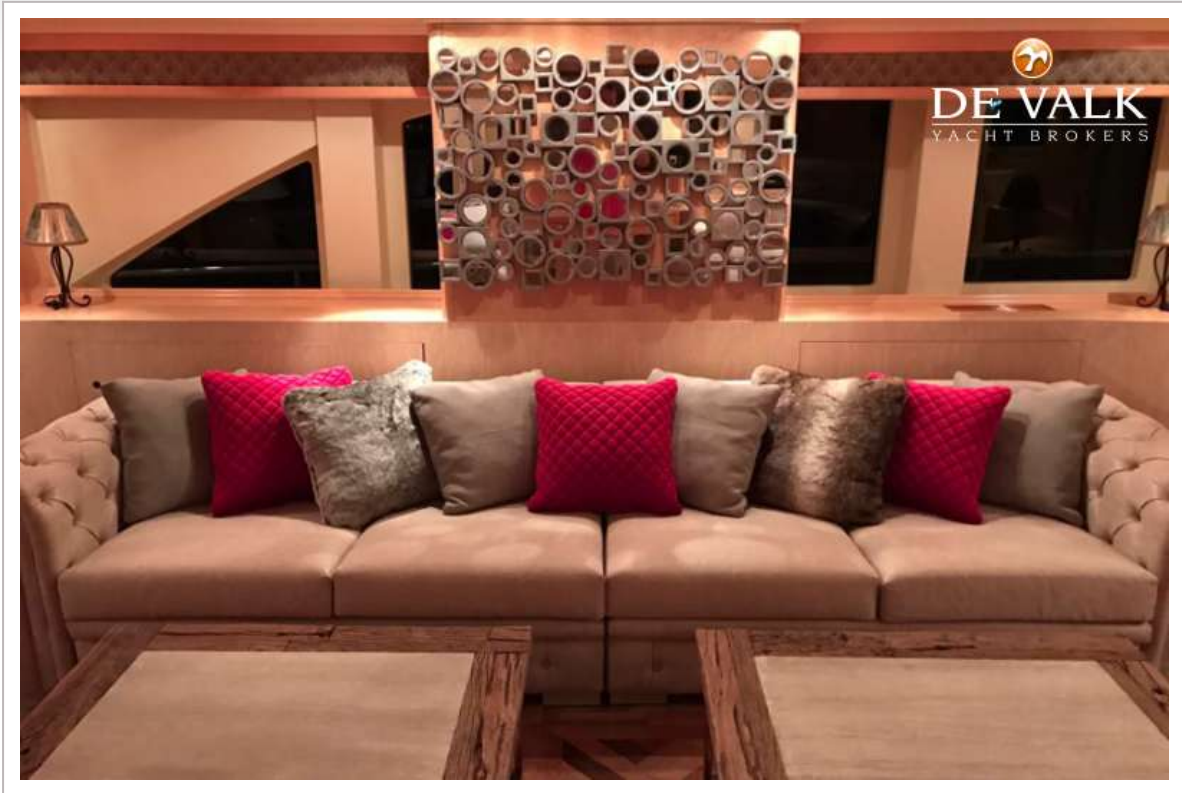
ALFA MARINE 140



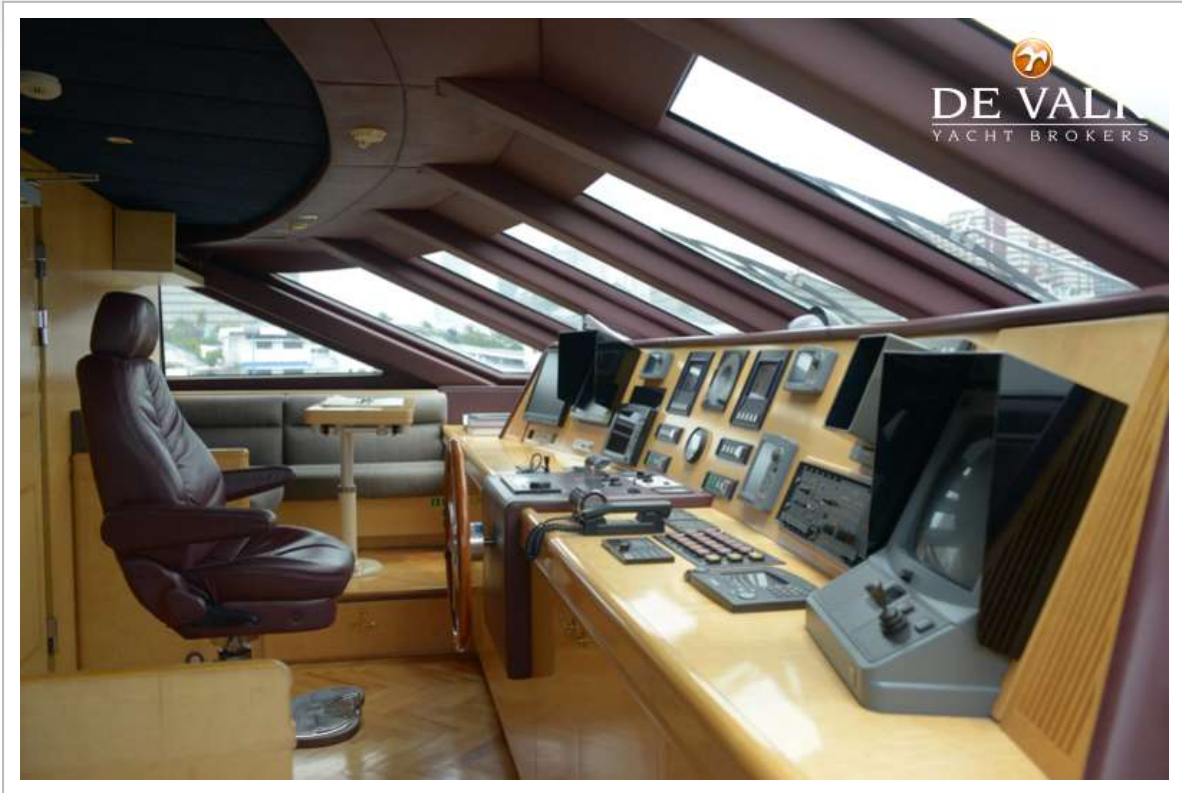
ALFA MARINE 140



ALFA MARINE 140



ALFA MARINE 140



ALFA MARINE 140

