



DE VALK
YACHT BROKERS



AZIMUT 68 PLUS



DE VALK
YACHT BROKERS

VAN DE MAKELAAR

Hans Visser

SPECIFICATIES

Afmetingen	21.10 x 5.40 x 1.45 (m)	Bouwer	Azimut Yachts
Bouwjaar	2000	Hutten	4
Materiaal	Polyester	Slaapplaatsen	8
Motor(en)	2 x MAN D2840LE403 diesel	Pk/Kw	2 x 1,035.00 (pk), 761.76 (kw)
Vraagprijs	€ 495.000 (BTW Betaald)	Ligplaats	bij verkoopkantoor

CONTACT

Kantoor	De Valk Hindeloopen B.V.	Telefoon	+31 514 52 40 00
Adres	Oosterstrand 1 8713 JS Hindeloopen NL	E-mail	hindeloopen@devalk.nl

DISCLAIMER

Hoewel er uiterste zorg besteed is aan de correctheid, volledigheid en actualiteit van onze informatie kunnen hieraan geen rechten worden ontleend.



AZIMUT 68 PLUS

ALGEMEEN

Model	AZIMUT 68 PLUS
Type	motorjacht
Lengte (m)	21,10
Breedte (m)	5,40
Diepgang (m)	1,45
Stahoogte (m)	2,00
Bouwjaar	2000
Te waterlating	2001
Gebouwd door	Azimut Yachts
Land	Italië
Ontwerper	Carlo Galeazzi & Stefano Righini
Waterverplaatsing (t)	41,4
CE norm	B
Romp materiaal	polyester
Romp kleur	blauw
Rompvorm	deep-V
Kiel type	dooskiel
Materiaal opbouw	polyester
Stootlijst	roestvast staal
Dek materiaal	polyester
Afwerking dek	teak
Afwerking opbouw	anti-slip profiel
Afwerking kuip	teak
Antifouling (jaar)	2025
Raaml ijsten	ja
Raammateriaal	perspex Glued
Dekluik	1 x round
Patrijspoorten	roestvast staal 8x opening
Flybridge	ja
Flybridge afdekzeil	For furniture blocks



Radarbeugel	niet neerklapbaar
Brandstoftank (liter)	roestvast staal 4800
Inhoudsmeter (brandstoftank)	ja
Drinkwatertank (liter)	polyester 1200
Inhoudsmeter (drinkwatertank)	ja
Vuilwatertank (liter)	ja
Inhoudsmeter (vuilwatertank)	ja
Vuilwatertank afvoer	dekafzuigpunt + pomp
Stuurwiel	hydraulisch
Binnen stuurstand	ja
Stuurwiel op flybridge	hydraulisch
Extra info verfsysteem	Blue wrapped in 2025

ACCOMMODATIE

Hutten	4
Slaapplaatsen	8
Bemanningshut	1
Bemanning slaapplaatsen	2
Interieur	kersen
Indeling	Private with crew
Vloer	vloerbedekking Parquet &
Achterdek	ja
Stuurhut/deksalon	ja
Stahoogte salon (m)	2,10
Verwarming	diesel hete lucht Eberspacher 2x
Airco	airco omkeerbaar Cruisair has not been used for several year
Navigatie ruimte	At the inside helm
Eetkamer	White leather seats
Schuifdeur naar achterdek	Aluminium
Keuken	U shaped
Aanrechtblad	corian



Spoelbak	corian Double
Kooktoestel	inductie AEG 4 burner
Afzuigkap	ja
Combi magnetron/oven	ja
Koelkast	Home appliance
Vriezer	Integrated
Warmwatersysteem	220V + motor Isotherm
Waterdruksysteem	elektrisch 12V
Vaatwasser	Bosch silence plus
Waterkoker	ja
Kommaliewant	Some
Eigenaarshut	frans bed
Lengte bed (m)	1,70 x 2,05
Kledingkast	inloopkast
Badkamer	en suite
Toilet	en suite
Toilet Systeem	vacuum Vacuflush
Wasbak	in de badkamer Double
Douche	en suite
Bad	en suite
Gastenhut 1	frans bed VIP
Lengte bed (m)	1,60 x 2,05
Kledingkast	hangend/lades/legplanken
Badkamer	en suite
Toilet	en suite
Toilet systeem	vacuum Vacuflush
Wasbak	in de badkamer
Douche	en suite
Gastenhut 2	twee enkele bedden
Lengte bed (m)	0,70 x 2,00
Kleerkast	hangend en legplanken
Badkamer	en suite



AZIMUT 68 PLUS

Toilet	en suite
Toilet systeem	vacuum Vacuflush
Wasbak	in de badkamer
Douche	en suite
Gastenhut 3	stapelbed Crossed
Lengte bed (m)	0,70 x 2,00
Kleerkast	hangend en legplanken
Badkamer	ja
Toilet	en suite Doubles as day head
Toilet systeem	vacuum Vacuflush
Wasbak	in de badkamer
Douche	en suite
Bemanningshut(ten)	1 with double bed
Badkamer (bemanning)	ja
Toilet (bemanning)	ja
Toilet systeem	vacuum Vacuflush
Wasbak	ja
Douche (bemanning)	ja
Was/droog combinatie	AEG in the crew area aft
Centraal stofzuig systeem	ja
Flybridge	ja
Mini bar	With grill
Tender garage	With hydraulic opening door

MOTOR(EN)

Aantal motoren	2
Merk	MAN
Type	D2840LE403
Pk	1035
kW	761.76
Brandstof	diesel



AZIMUT 68 PLUS

Geïnstalleerd in jaar	2000
Maximale snelheid (kn)	34
Kruissnelheid (kn)	30
Motoruren	2400
Koelsysteem motor	indirecte warmtewisselaar
Aandrijving	schroefas
Schroefas afdichting	ja
Motorbediening	elektrisch
Keerkoppeling	hydraulisch
Boegschroef	elektrisch Sidepower
Hekschroef	elektrisch Sidepower
Stuwdrukklager	ja
Type schroef	vast
Schroefbladen	5
Materiaal schroefas	roestvast staal
Smering schroefas	water
Handlenspomp	ja
Elektrische lenspomp	ja
Bilge alarm	ja
Elektrische installatie	12 & 24 V DC and 220 & 400 V AC
Generator	Kohler 15 Kw
Generator 2	Kohler 15 KW (motor runs electric side needs repair)
Accu's	ja
Startaccu	2x varta heavy duty 225 ah for 24v 225 ah
Lichtaccu	4 x varta professional 12v 190 ah for 380 ah 24v
Generatoraccu	1x12v 60 ah
Boegschroefaccu	4 x optima yellow top for 24 v
Hekschroefaccu	4 x optima yellow top for 24 v
Accu monitor	ja
Acculader	Mastervolt Chargemaster 24/8-2, 12/25-3 & 24/12-3
Diodebrug	ja
Walstroom	met kabel



Watermaker	Needs service
Trimkleppen	ja

NAVIGATIE

Kompas	Ritchie
Kompas op flybridge	Ritchie
Electrisch kompas	Raymarine
Multi control display	ja
Dieptemeter	Raymarine
Log	Raymarine
Repeaters	Raymarine
Marifoon	Simrad
Handmarifoon	Simrad
Autopilot	Simrad
Roerstand aanwijzer	On autopilot
Radar	Raymarine
GPS	Raymarine
Plotter	Raymarine
Radar/GPS/plotter	2 Raymarine displays the 3rd is no longer in function
Elektronische kaart(en)	ja
AIS transponder	Integrated in nav instruments
Camera	Aft and engineerroom
Navigatieverlichting	ja
Zoeklicht	ja

UITRUSTING

Vaste ramen	ja
Zonnetent	ja
Kuipkussens	ja
Kuiptafel	Plus flybridge
Kuipstoelen	ja



Zwemplatform	Submersable
Zwemtrap	ja
Deur in spiegel	And side doors
Loopplank	Besenzoni needs hydraulic part & service
Dekdouche	Hot & Cold
Anker	ja
Ankerketting	ja
Ankerlier	ja
Kaapstander	24 V 1500 W
Ankerlier bij spiegel	elektrisch 2 x
Dekwasinstallatie	ja
Dekkraan	Besenzoni on upper deck
Zeereling	roestvast staal
Handgreep (opbouw)	roestvast staal
Zij-instap in reling	ja
Hekstoel	ja
Preekstoel	Integrated in Bullworks
Reddingsvlot	container 1
Reddingsvlot (pers)	6
Reddingsvlot laatst gekeurd	Needs service
Zwemvesten	Several
Reddingsboei	ja
Joon	ja
Ruitenwisser	2 x
Raamventilator	ja
Hoorn	ja
Radar reflektor	ja
Stootkussens	Several
Landvasten	4 x
Reserve onderdelen	Some
Gereedschap	Some
Alarm systeem	ja



TV	3 x
Radio	ja
Radio-cd speler	All cabins
DVD speler	In Master & Vip
I-Pod aansluiting	ja
Surround Sound System	In Salon
Kuipspeakers	ja
Speakers in hut	ja
Klok - barometer	ja
Brandblusser	3 x need service
Brandblusser laatst gekeurd	Needs service
Brandblusser in motorkamer	ja



AZIMUT 68 PLUS



AZIMUT 68 PLUS



AZIMUT 68 PLUS



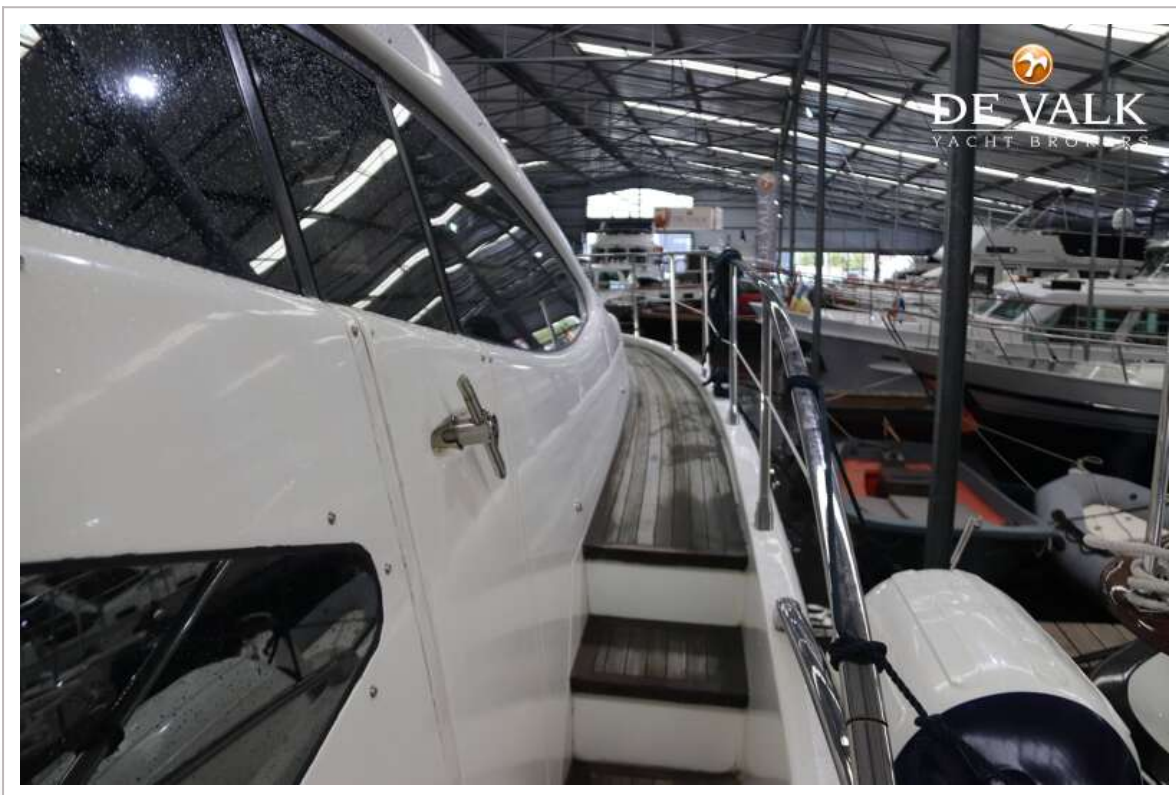
AZIMUT 68 PLUS



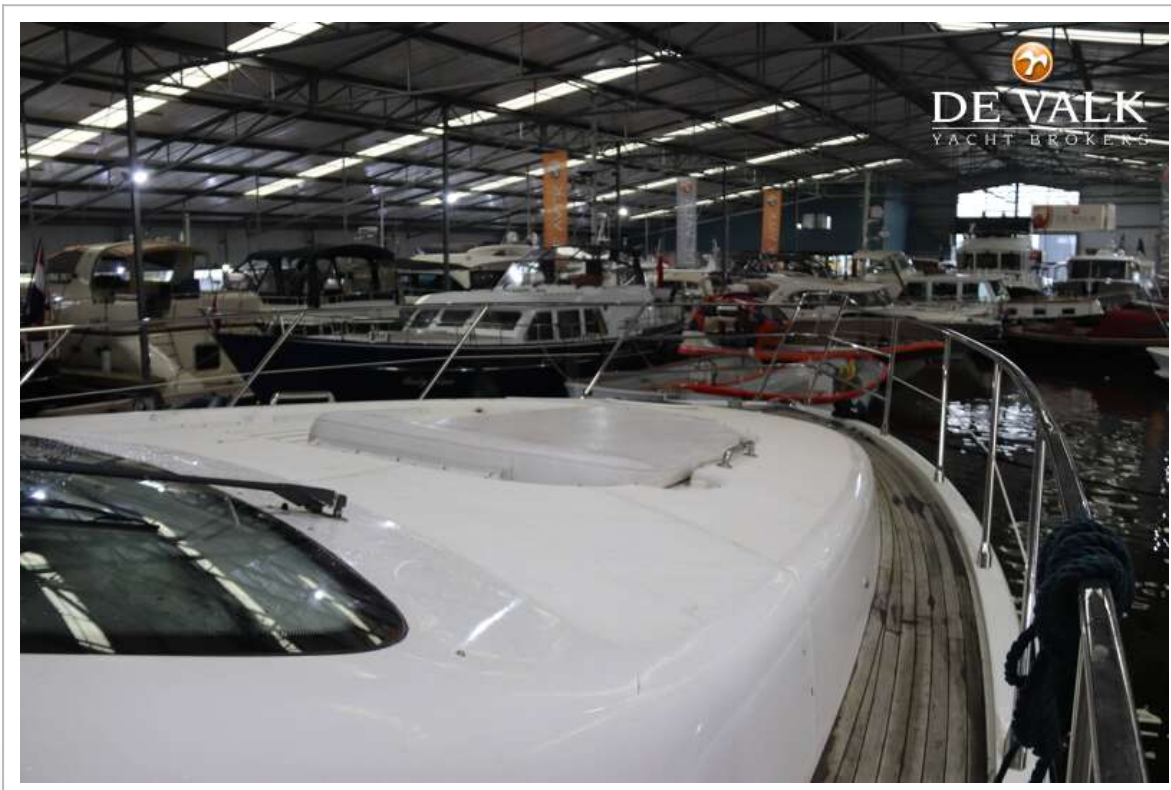
AZIMUT 68 PLUS



AZIMUT 68 PLUS



AZIMUT 68 PLUS



AZIMUT 68 PLUS



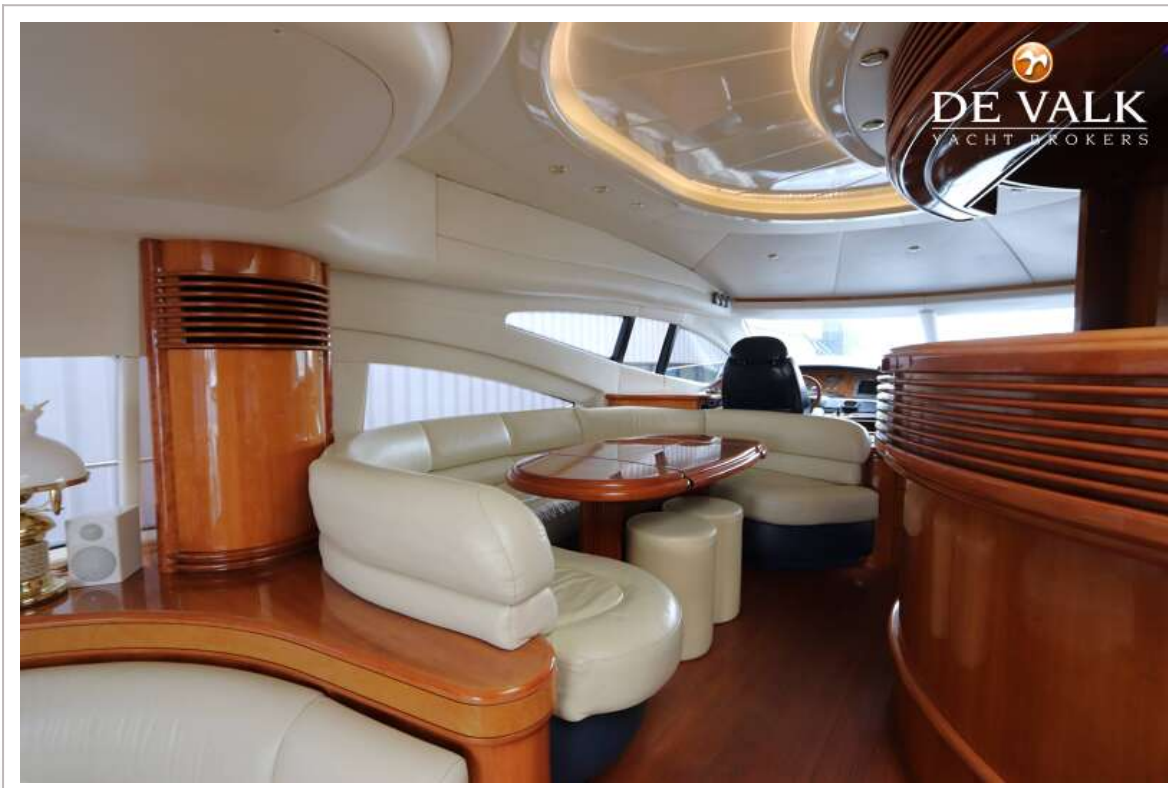
AZIMUT 68 PLUS



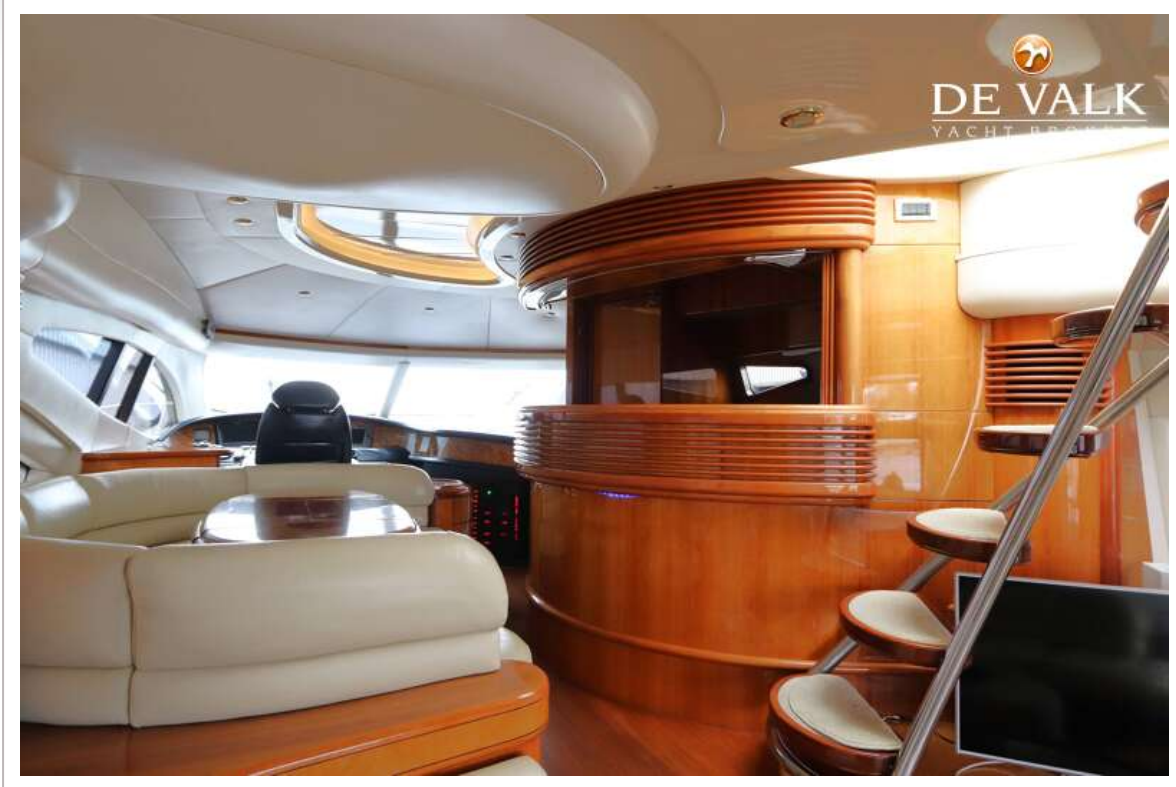
AZIMUT 68 PLUS



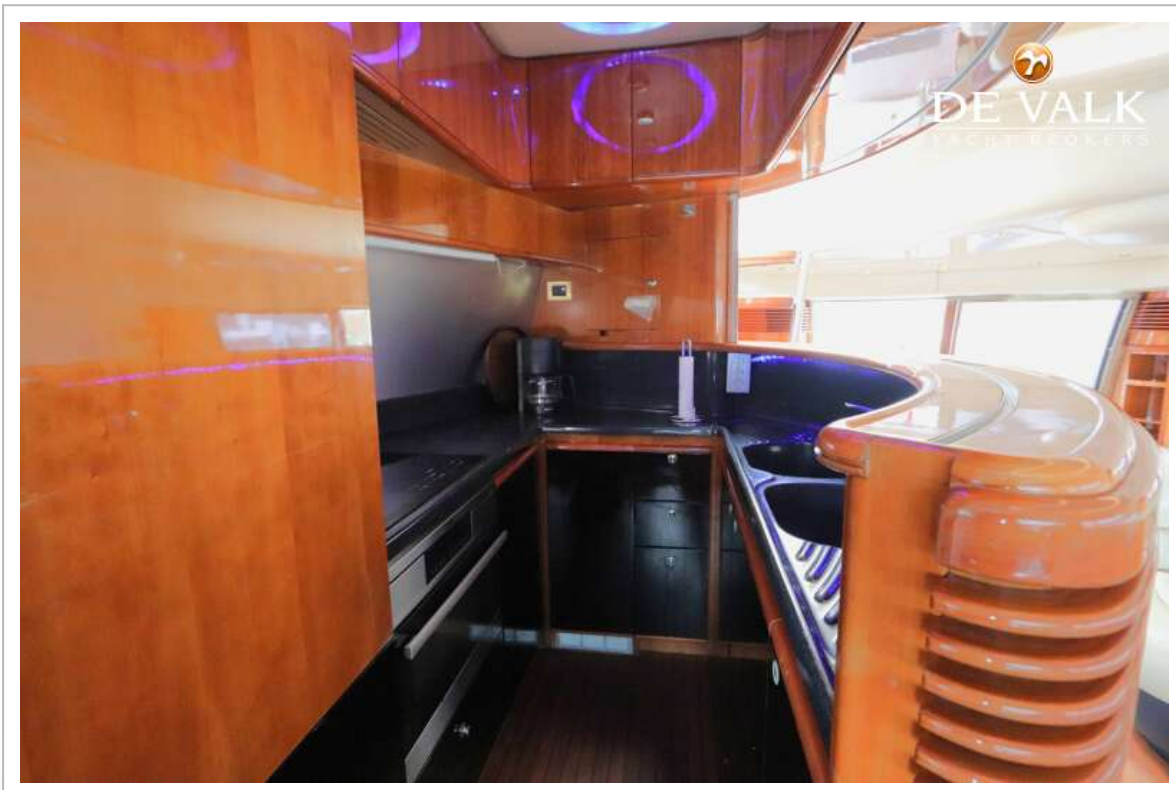
AZIMUT 68 PLUS



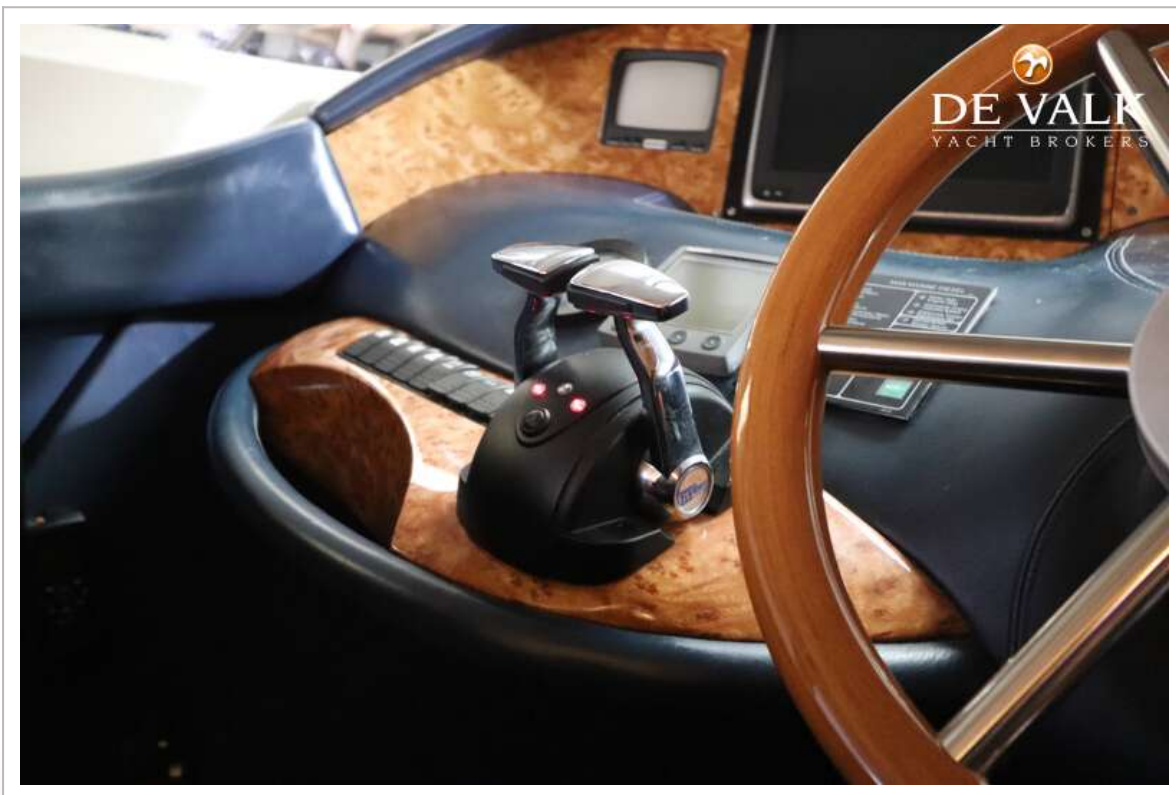
AZIMUT 68 PLUS



AZIMUT 68 PLUS



AZIMUT 68 PLUS



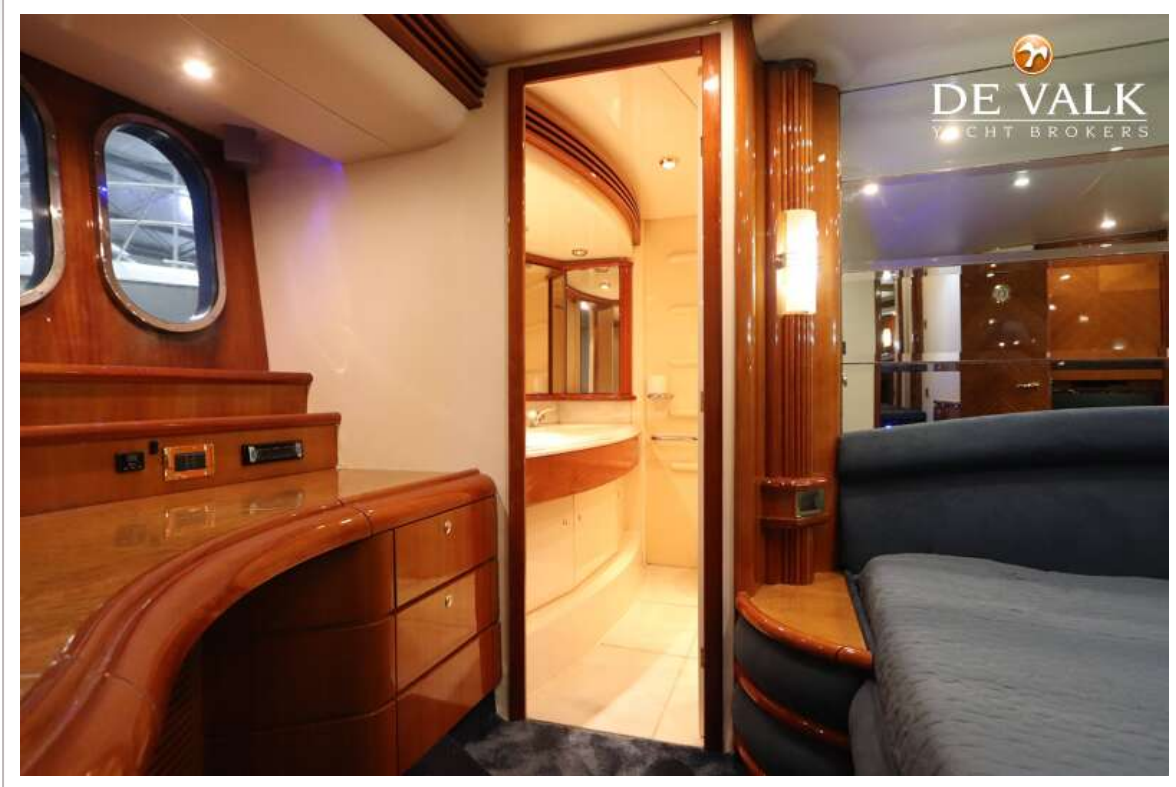
AZIMUT 68 PLUS



AZIMUT 68 PLUS



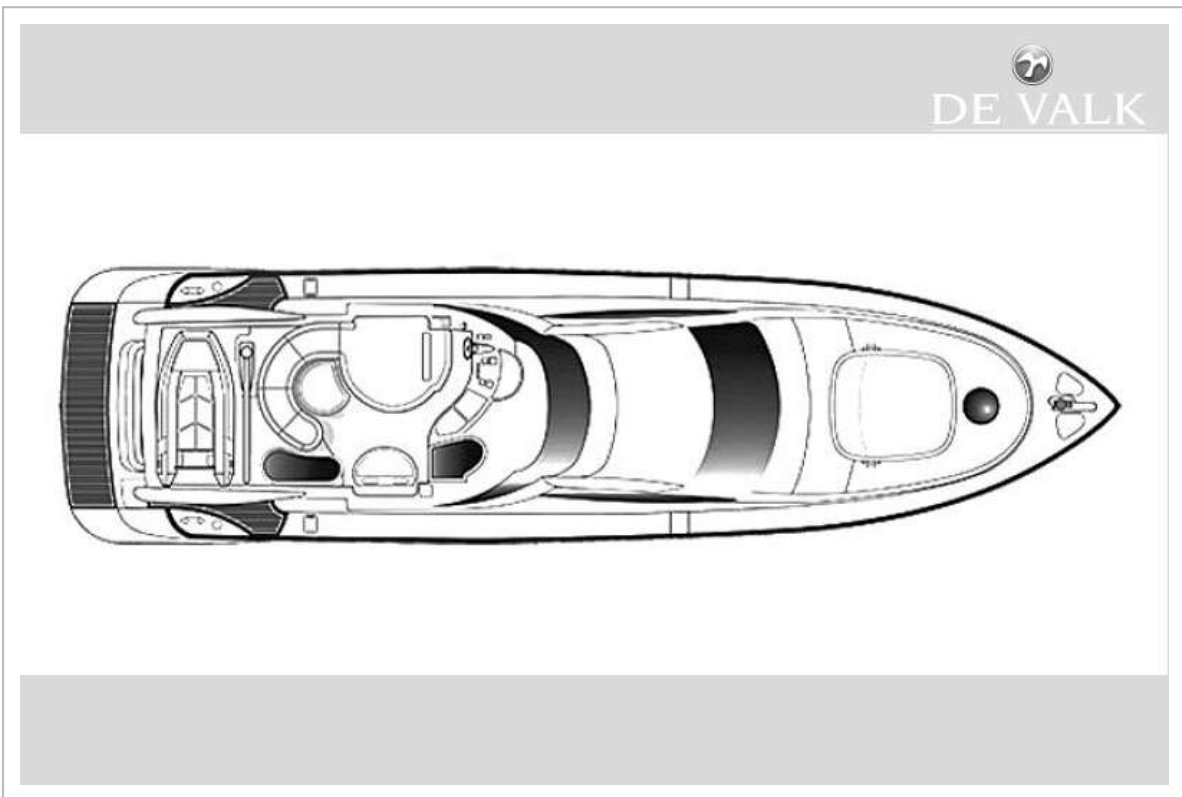
AZIMUT 68 PLUS



AZIMUT 68 PLUS



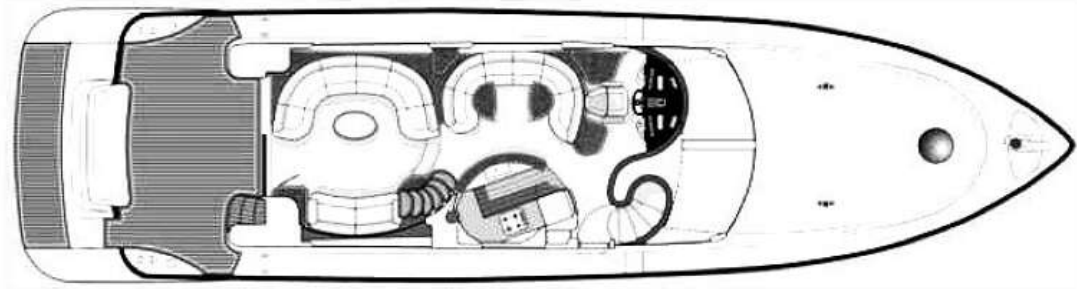
AZIMUT 68 PLUS



AZIMUT 68 PLUS



DE VALK



DE VALK

