



## CLASSIC YAWL



**DE VALK**  
YACHT BROKERS

# CLASSIC YAWL

## VAN DE MAKELAAR

The classic Yawl "Sky" is a true Gentlemen's yacht and she represents the true meaning of the word classic sailing yacht. Re-launched in 2017 after a complete rebuilt and Restoration following the advice of the renown Mr. Spencer including modern comfort, sailing and navigation aids. The classic Yawl "Sky" is a true "eye catcher"

*Hans Visser*

## SPECIFICATIES

<b>Afmetingen</b>	26.00 x 4.00 x 2.60 (m)	<b>Bouwer</b>	Thetis ware UK
<b>Bouwjaar</b>	1890	<b>Hutten</b>	2
<b>Materiaal</b>	Hout	<b>Slaapplaatsen</b>	6
<b>Motor(en)</b>	1 x Mercruiser D4.2L 6.cyl. T. diesel	<b>Pk/Kw</b>	220.00 (pk), 161.70 (kw)
<b>Vraagprijs</b>	verkocht (BTW )	<b>Ligplaats</b>	bij verkoopkantoor

## CONTACT

<b>Kantoor</b>	De Valk Amsterdam B.V.	<b>Telefoon</b>	+31 (0)35 5829014
<b>Adres</b>	Marinaweg 8 (postal address) 1361 AC Almere NL	<b>E-mail</b>	amsterdam@devalk.nl

## DISCLAIMER

Hoewel er uiterste zorg besteed is aan de correctheid, volledigheid en actualiteit van onze informatie kunnen hieraan geen rechten worden ontleend.



# CLASSIC YAWL

## ALGEMEEN

<b>Model</b>	CLASSIC YAWL
<b>Type</b>	zeiljacht
<b>Lengte (m)</b>	26,00
<b>Lengte waterlijn (m)</b>	14,75
<b>Breedte (m)</b>	4,00
<b>Diepgang (m)</b>	2,60
<b>Doorvaarhoogte (m)</b>	23,50
<b>Stahoogte (m)</b>	1,80
<b>Bouwjaar</b>	1890
<b>Te waterlating</b>	2019 after full refit
<b>Gebouwd door</b>	Thetis ware UK
<b>Land</b>	Engeland
<b>Waterverplaatsing (t)</b>	45
<b>Ballast (ton)</b>	15
<b>Bruto tonnage</b>	7
<b>Netto tonnage</b>	6
<b>CE norm</b>	NA
<b>Romp materiaal</b>	hout
<b>Romp kleur</b>	wit
<b>Huiddikte romp (mm)</b>	50
<b>Rompvorm</b>	S-spant
<b>Kiel type</b>	doorlopende kiel
<b>Materiaal opbouw</b>	hout Burmese Teak
<b>Dek materiaal</b>	hout
<b>Afwerking dek</b>	teak Burmese Teak on marine ply on traverse frames
<b>Afwerking opbouw</b>	teak Burmese Teak on marine ply on traverse frames
<b>Afwerking kuip</b>	teak Burmese Teak on marine ply on traverse frames
<b>Antifouling (jaar)</b>	2019, black
<b>Dorades</b>	Copper
<b>Raamlijsten</b>	messing Opening



# CLASSIC YAWL

<b>Raammateriaal</b>	Layered glass renead at refit
<b>Dekluik</b>	Teak
<b>Patrijspoorten</b>	messing
<b>Brandstoftank (liter)</b>	roestvast staal 500 L.
<b>Inhoudsmeter (brandstoftank)</b>	ja
<b>Drinkwatertank (liter)</b>	roestvast staal 250 L with carbon filter
<b>Inhoudsmeter (drinkwatertank)</b>	ja
<b>Vuilwatertank (liter)</b>	polyester 120 L.
<b>Inhoudsmeter (vuilwatertank)</b>	ja
<b>Vuilwatertank afvoer</b>	pomp
<b>Grijswatertank (liter)</b>	roestvast staal 60 L with direct overboard pump.
<b>Inhoudsmeter (grijswatertank)</b>	ja
<b>Stuurwiel</b>	stuurbekrachtiging
<b>Noodhelmstok</b>	ja
<b>Extra info verfsysteem</b>	Last painted in 2012 off white two component system
<b>Extra info</b>	Iroko hull (50 mm) on oak frames (45 mm)
<b>Extra info</b>	LOD 19,50, bowsprit about 4,5, stern stock about 1,25
<b>Extra info</b>	Teak hull on oak frames

## ACCOMMODATIE

<b>Hutten</b>	2
<b>Slaapplaatsen</b>	6
<b>Interieur</b>	mahonie High gloss varnish
<b>Indeling</b>	Owner
<b>Vloer</b>	teak en holly
<b>Open kuip</b>	ja
<b>Vaste buiskap</b>	In 40 MM Teak and sliding hatch
<b>Salon</b>	ja
<b>Stahoogte salon (m)</b>	1,80
<b>Airco</b>	airco omkeerbaar 2 x Marine air 7000 & 12000 BTU both overhauled in 2012



# CLASSIC YAWL

Navigatie ruimte	ja
Kaartentafel	ja
Achterkajuit	ja
Schuifdeur naar kuip	ja
Keuken	ja
Aanrechtblad	graniet
Spoelbak	Composite
Kooktoestel	keramisch 2 burner Schott
Afzuigkap	ja
Magnetron	LG
Koelkast	Frigobar 40 L and 1 x cusom 60 L.
Vriezer	With new compressor
Warmwatersysteem	220V + motor 40 L.
Waterdruksysteem	elektrisch 24 V
Kommaliewan	ja
Eigenaarshut	tweepers. bed + enkel bed
Lengte bed (m)	2,10
Kledingkast	hangend/lades/legplanken
Badkamer	gedeeld
Toilet	gedeeld
Toilet Systeem	vacuum
Wasbak	in de badkamer
Douche	gedeeld
Gastenhut 1	twee enkele bedden
Lengte bed (m)	2
Kledingkast	hangend/lades/legplanken
Badkamer	gedeeld
Toilet	gedeeld
Extra info	Forced mechanical ventilation (2012) with double speed

MOTOR(EN)



# CLASSIC YAWL

<b>Aantal motoren</b>	1
<b>Merk</b>	Mercuriser
<b>Type</b>	D4.2L 6.cyl. T.
<b>Pk</b>	220
<b>kW</b>	161,70
<b>Brandstof</b>	diesel
<b>Geïnstalleerd in jaar</b>	2000
<b>Gereviseerd in jaar</b>	2017
<b>Maximale snelheid (kn)</b>	9
<b>Kruissnelheid (kn)</b>	7,5
<b>Bereik (nm)</b>	400
<b>Motoruren</b>	1481
<b>Koelsysteem motor</b>	indirecte warmtewisselaar Wet exhaust and water lock
<b>Aandrijving</b>	schroefas
<b>Schroefas afdichting</b>	Grease and water lubricated at shaft ends
<b>Motorbediening</b>	mechanisch
<b>Keerkoppeling</b>	hydraulisch PRM, 750C3-2.5 (new 2010) with 2,5:1 reduction
<b>Type schroef</b>	vast Bronze
<b>Schroefbladen</b>	3
<b>Materiaal schroefas</b>	roestvast staal New 2017
<b>Smering schroefas</b>	vet Water lubricated at shaft ends
<b>Handlenspomp</b>	1 x
<b>Elektrische lenspomp</b>	2 x 24 V (2012) auto/manual swith and non return valves
<b>Bilge alarm</b>	ja
<b>Elektrische installatie</b>	12 & 24 V DC & 230 V AC
<b>Generator</b>	droge uitlaat Nanni Power 6 kVA @ 230 V AC (2009)
<b>Draaiuren generator</b>	80
<b>Accu's</b>	All AGM maintenance free
<b>Startaccu</b>	1 x 145 A 24 V (2 x 12 V)
<b>Lichtaccu</b>	1 x 415 AV 24 V & 1 x 335 AV 24 V all 6 V cells
<b>Generatoraccu</b>	12 V dry cell 85 Ah
<b>Accu monitor</b>	ja



<b>Acculader</b>	3 x All Mastervolt of 15, 50 and 75 Ah 24 V
<b>Omvormer</b>	2 x Mastervolt of 500 and 2500 Watt
<b>Walstroom</b>	met kabel For both 16 and 32 Amp 230 V AC
<b>Extra info</b>	Hydropack
<b>Extra info</b>	3 x 24V-12V Mastervolt converters
<b>Extra info</b>	RPM and hour counter defect

## NAVIGATIE

<b>Kompas</b>	Magnetic in Brass
<b>Electrisch kompas</b>	Raytheon
<b>Dieptemeter</b>	Raymarine ST60 Tri data 2016
<b>Log</b>	Raytheon ST 80
<b>Windmeetset</b>	Raytheon ST60
<b>Repeaters</b>	3 x Raytheon ST290
<b>Marifoon</b>	Raymarine Ray 49e (2015) & Simrad RD68
<b>Autopiloot</b>	Raytheon St 6000 (1997)
<b>Roerstand aanwijzer</b>	Raytheon ST 6000
<b>Radar</b>	Raymarine C70 see radar/gps/plotter
<b>GPS</b>	Raystar C70 see radar/gps/plotter
<b>Plotter</b>	Raymarine see radar/gps/plotter
<b>Radar/GPS/plotter</b>	Raymarine C70
<b>AIS transponder</b>	Conmar type -3R
<b>Epirb</b>	Kannad type: 406 mhz cospas sarsat
<b>Navigatieverlichting</b>	ja

## UITRUSTING

<b>Raamkleden</b>	ja
<b>Kuipkussens</b>	ja
<b>Kuiptafel</b>	ja
<b>Loopplank</b>	Teak
<b>Anker</b>	1 x 20 kg galvanised drag anchor



# CLASSIC YAWL

Ankerketting	1 x 40 m. stainless steel & 1 x 50 M stainless steel
Ankerlier	elektrisch 2 horizontal on 1 windlass
Kaapstander	ja
Zeereling	ja
Handgreep (opbouw)	ja
Hekstoel	ja
Preekstoel	ja
Reddingsvlot	tas 2 x avon ISO9650
Reddingsvlot (pers)	2 x 8
Reddingsvlot laatst gekeurd	Need service
Zwemvesten	6
Reddingsboei	2
Stootkussens	4
Landvasten	4
Reserve onderdelen	ja
Gereedschap	ja
TV	Philips
Radio	Fusion MS-RA205
Radio-cd speler	ja
DVD speler	ja
I-Pod aansluiting	ja
Surround Sound System	ja
Kuipspeakers	ja
Speakers in salon	ja
Klok - barometer	ja
Brandblusser	2 x 1 kg portable

## TUIGAGE

Tuigage	yawl
Staand want	draad
Materiaal mast	hout



# CLASSIC YAWL

<b>Zalingen</b>	1 set on main mast (2019)
<b>Doorgestoken mast</b>	ja
<b>Grootzeil</b>	Dacron, North sails, 1999, 80.0 m2
<b>Grootzeilhuik</b>	Stellendam Marilux beige
<b>Kotterstag</b>	ja
<b>Topzeil</b>	Dacron, Stellendam, 2013, 28.8 m2
<b>Bezaan</b>	Dacron, North sails, 1999, 25.0 m2
<b>Bezaanzeilhuik</b>	Stellendam Marilux beige
<b>Fok</b>	Dacron, Piere Samar, 2000, 34.0 m2
<b>Fok I</b>	Nylon Top sail 21,3 m2
<b>Stagzeil</b>	Dacron, North Sails 1999 18.0m2 Self tacking
<b>Reefinstallatie</b>	smeerrepen
<b>Primaire schootlieren</b>	Meissner custom CMB 34-H hydraulic (1999) bronze two speed
<b>Secondaire schootlieren</b>	Meissner custom CMB 34-Hydraulic (1999) bronze two speed
<b>Genua schootlieren</b>	Meissner custom CMB 34-H (1999) bronze two speed
<b>Vallieren</b>	2 x Barlow 24 custom bronze 2 speed
<b>Lierhoezen</b>	ja
<b>Spinnakerboom</b>	hout
<b>Extra info</b>	All synthetic running rigging replaced in 2006
<b>Extra info</b>	Total sail area approx 207,10 m2



# CLASSIC YAWL



# CLASSIC YAWL



# CLASSIC YAWL



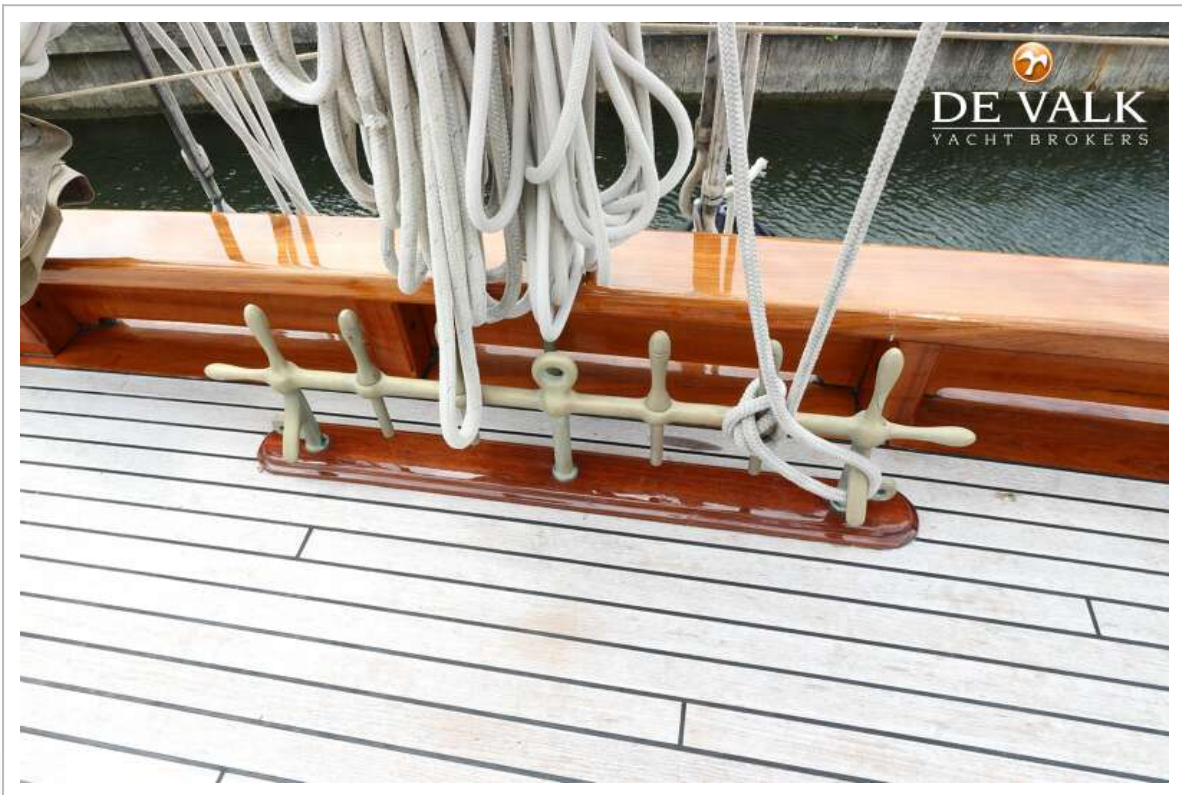
# CLASSIC YAWL



# CLASSIC YAWL



# CLASSIC YAWL



# CLASSIC YAWL



# CLASSIC YAWL



# CLASSIC YAWL



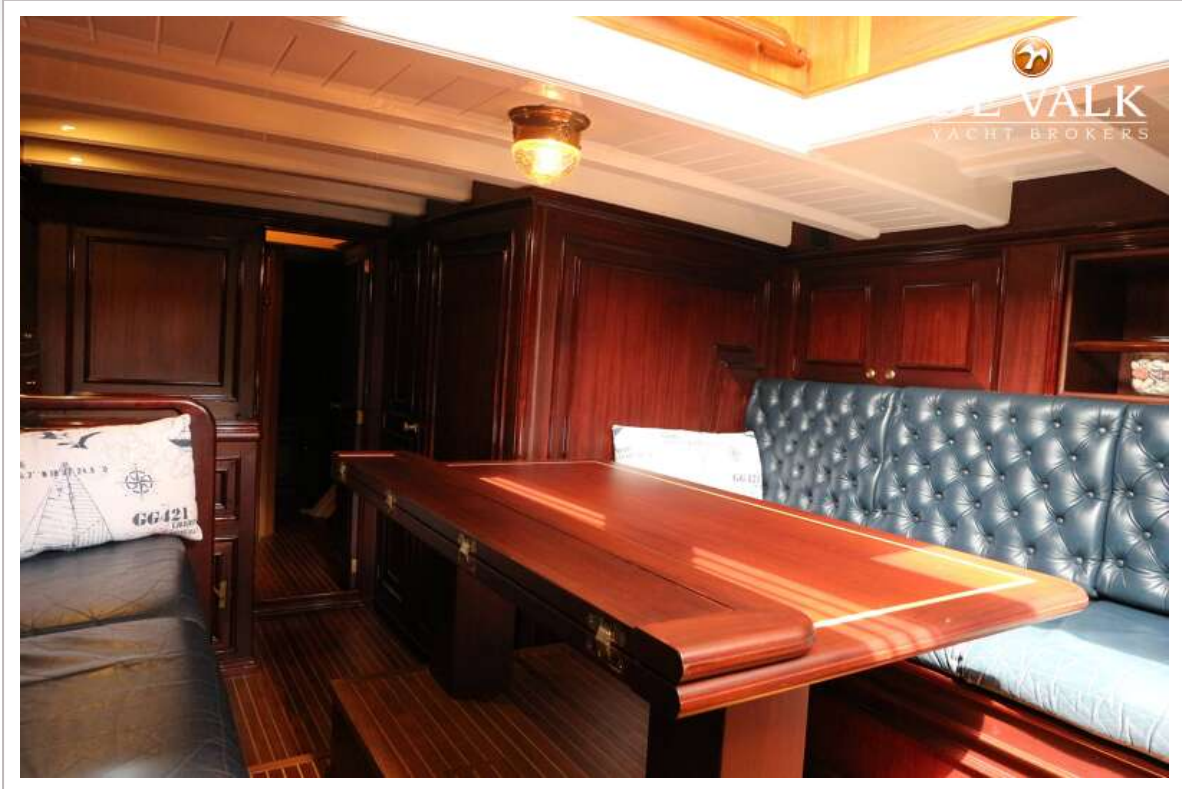
# CLASSIC YAWL



# CLASSIC YAWL



# CLASSIC YAWL



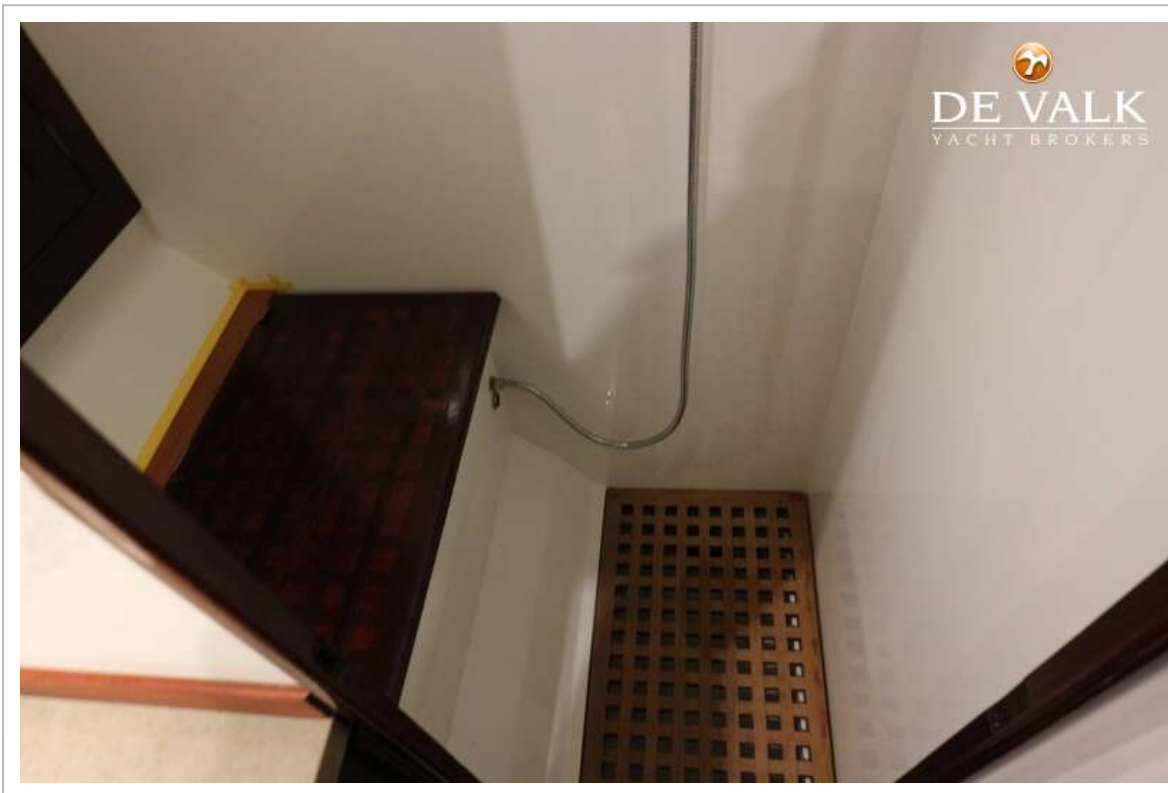
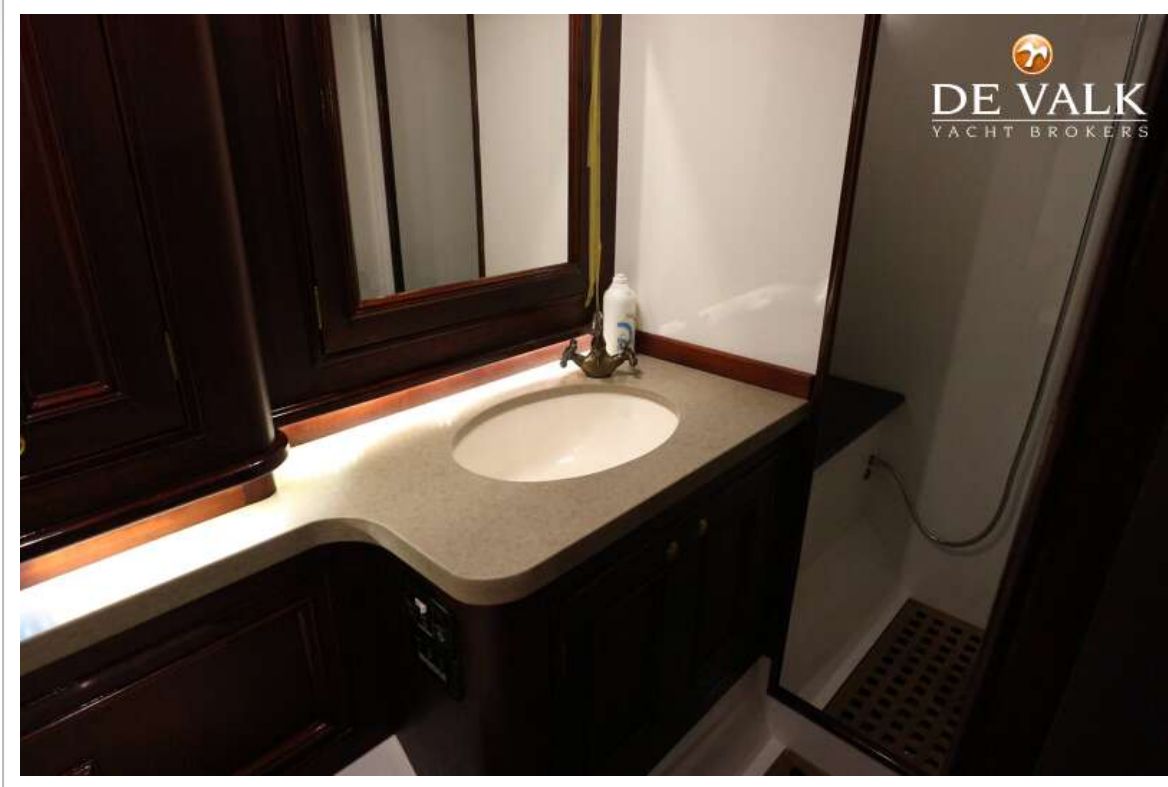
# CLASSIC YAWL



# CLASSIC YAWL



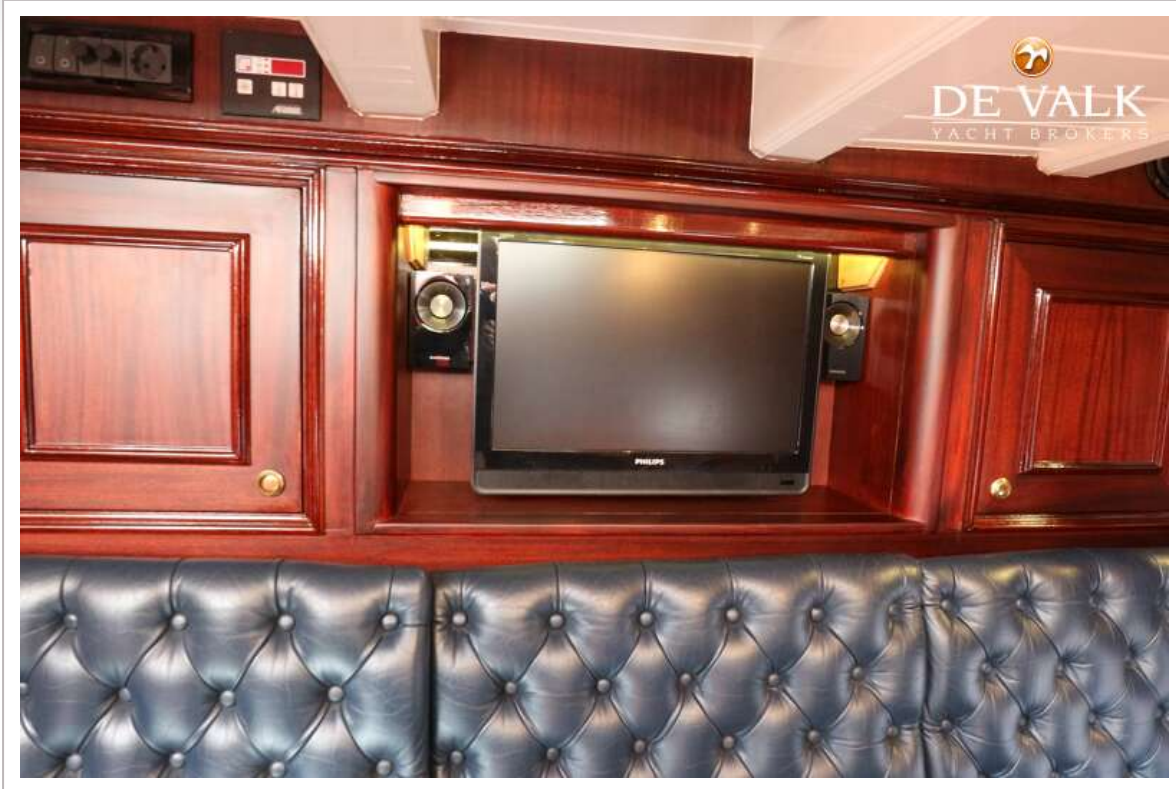
# CLASSIC YAWL



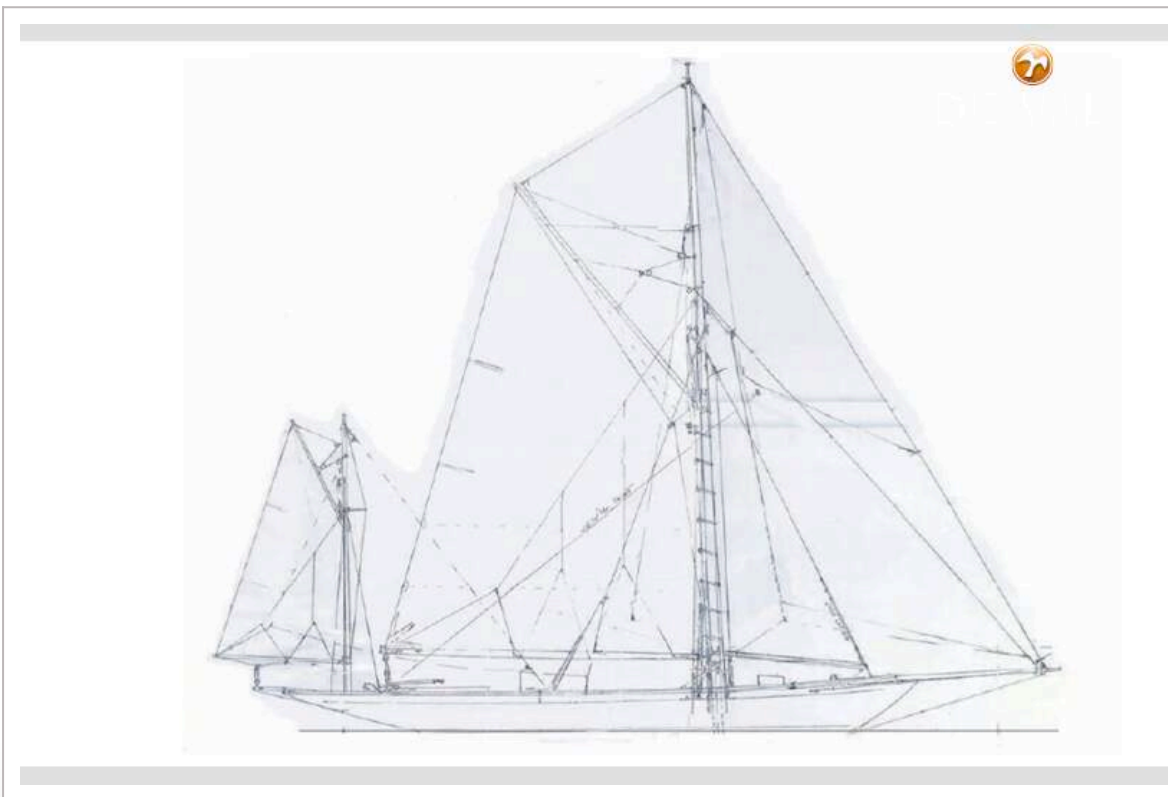
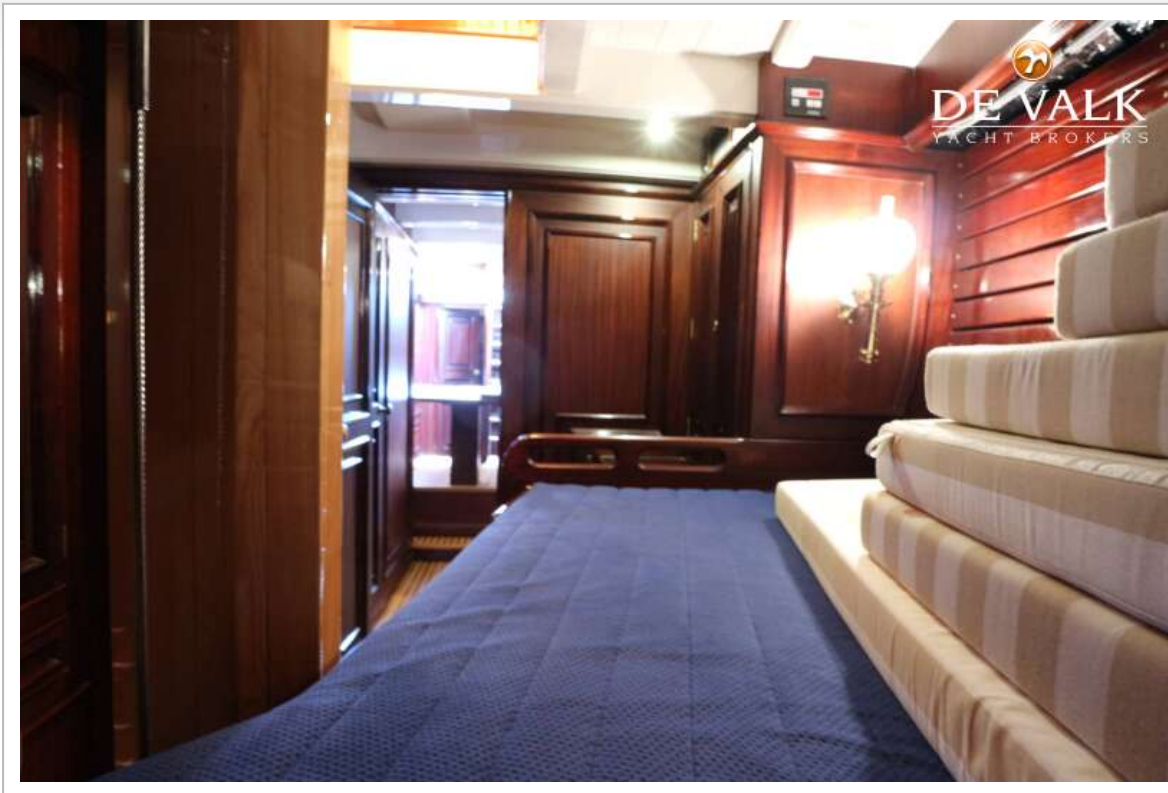
# CLASSIC YAWL



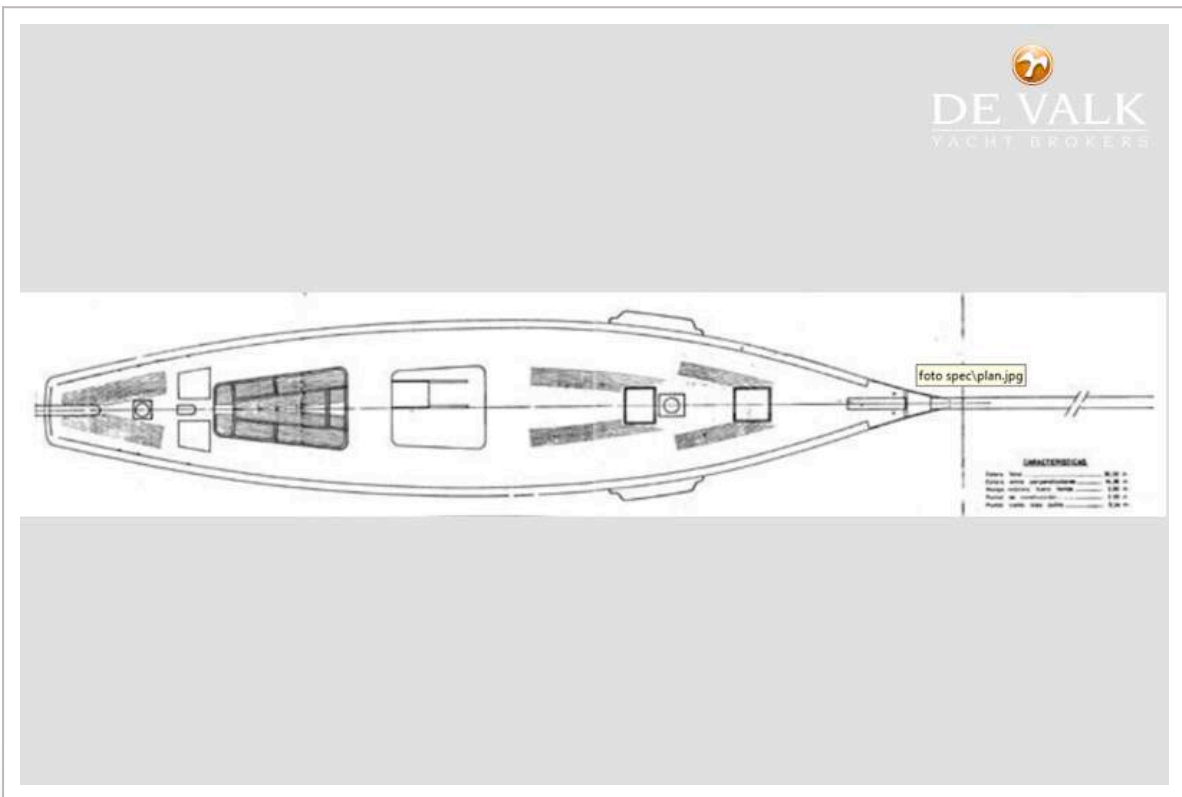
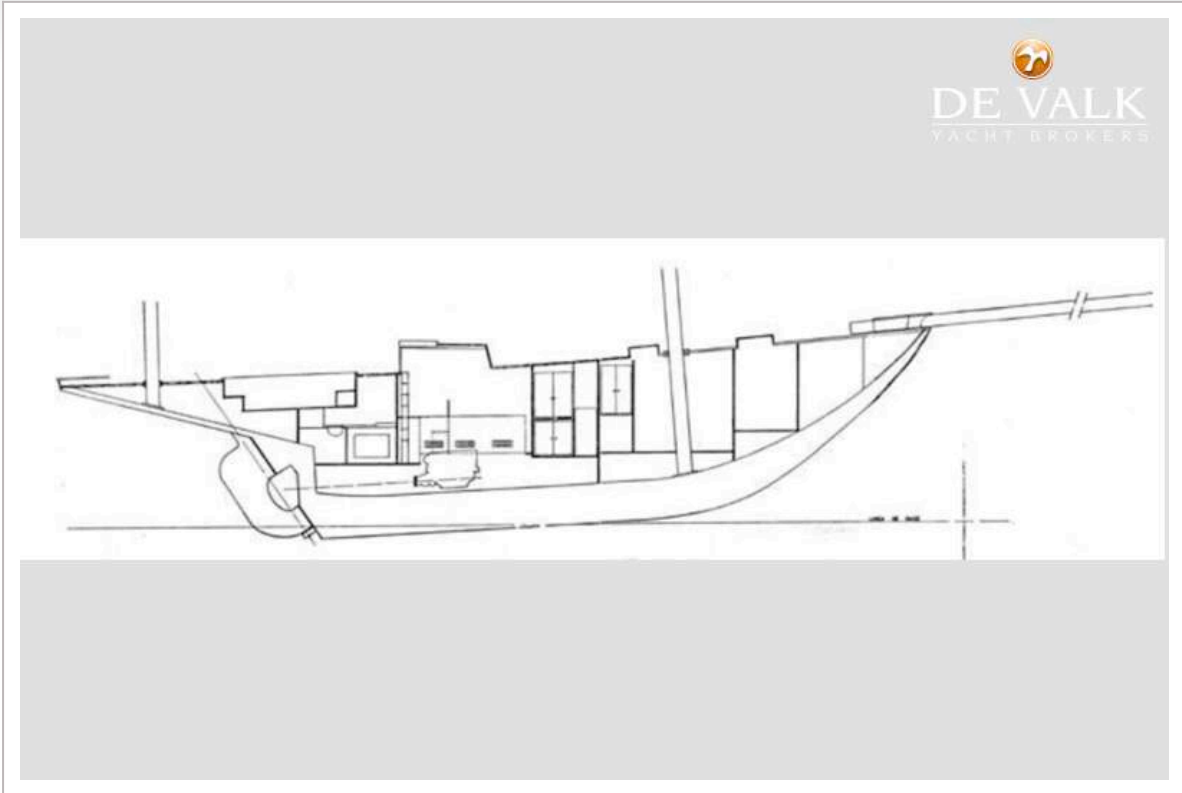
# CLASSIC YAWL



# CLASSIC YAWL



# CLASSIC YAWL



# CLASSIC YAWL

