



DE VALK  
YACHT BROKERS



NAJAD 441



DE VALK  
YACHT BROKERS

## VAN DE MAKELAAR

Deze goed onderhouden Najad 441 is een snelle, comfortabele veilige en betrouwbare wereldcruiser voor de veeleisende zeiler. De Najad 441 is een perfect voorbeeld van de bekende prachtig bewerkte eerste klas Scandinavische kwaliteit van Najad Varvet. De huidige zeer ervaren eigenaar heeft deze Najad 441 "Joy" meer dan 20 jaar lang gekoesterd en vertroeteld, met vele upgrades en updates, haar elke winter in een verwarmde hal beschermd opgeslagen en onderhouden volgens hoge standaard.

*Hans Visser*

## SPECIFICATIES

<b>Afmetingen</b>	13.50 x 3.99 x 1.80 (m)	<b>Bouwer</b>	Najad Varvet
<b>Bouwjaar</b>	1997	<b>Hutten</b>	2
<b>Materiaal</b>	Polyester	<b>Slaapplaatsen</b>	6
<b>Motor(en)</b>	1 x Yanmar 4JH2-4TBE diesel	<b>Pk/Kw</b>	96.00 (pk), 70.66 (kw)
<b>Vraagprijs</b>	€ 279.000 (BTW Betaald)	<b>Ligplaats</b>	bij verkoopkantoor

## CONTACT

<b>Kantoor</b>	De Valk Hindeloopen	<b>Telefoon</b>	+31 514 52 40 00
<b>Adres</b>	Oosterstrand 1 8713 JS Hindeloopen The Netherlands	<b>E-mail</b>	hindeloopen@devalk.nl

## DISCLAIMER

Hoewel er uiterste zorg besteed is aan de correctheid, volledigheid en actualiteit van onze informatie kunnen hieraan geen rechten worden ontleend.



## ALGEMEEN

Model	NAJAD 441
Type	zeiljacht
Lengte (m)	13,50
Lengte waterlijn (m)	11,55
Breedte (m)	3,99
Diepgang (m)	1,80
Doorvaarthoogte (m)	19,25
Stahoogte (m)	1,95
Bouwjaar	1997
Gebouwd door	Najad Varvet
Land	Zweden
Ontwerper	T. Karlsson
Waterverplaatsing (t)	14,5
Ballast (ton)	6
CE norm	NA
Romp materiaal	polyester
Romp kleur	rood Awlgrip claret
Rompvorm	rondspant
Kiel type	vin kiel
Materiaal opbouw	polyester
Dek materiaal	polyester
Afwerking dek	teak
Afwerking opbouw	teak
Afwerking kuip	teak
Dorades	4x
Raamlijsten	roestvast staal   Innerframe 2023
Raammateriaal	normaal glas
Dekluik	2x 320x450   1x 372x500   2x 320x450   1x 500x500
Patrijspoorten	roestvast staal 10x   Innerframe 2023
Isolatie	ja



<b>Brandstoftank (liter)</b>	roestvast staal   330 ltr.
<b>Drinkwatertank (liter)</b>	roestvast staal   700 ltr.
<b>Vuilwatertank (liter)</b>	roestvast staal   Front end 70 ltr.   Aft 100 ltr.
<b>Stuurwiel</b>	1000 mm diameter
<b>Buiten stuurstand</b>	kettingbesturing
<b>Noodhelmstok</b>	ja
<b>Extra info verfsysteem</b>	Completely repainted in 2023

## ACCOMMODATIE

<b>Hutten</b>	2
<b>Slaapplaatsen</b>	6
<b>Interieur</b>	mahonie
<b>Indeling</b>	Modern - classic
<b>Vloer</b>	teak
<b>Open kuip</b>	ja
<b>Salon</b>	ja
<b>Stahoogte salon (m)</b>	1,95 mtr.
<b>Verwarming</b>	diesel hete lucht 2021   Eberspächer D5 24V
<b>Navigatie ruimte</b>	ja
<b>Kaartentafel</b>	ja
<b>Achterkajuit</b>	ja
<b>Schuifdeur naar kuip</b>	ja
<b>Aanrechtblad</b>	corian   White
<b>Spoelbak</b>	roestvast staal   Double
<b>Kooktoestel</b>	gas   2022   Force 10   3 Burner
<b>Oven</b>	In Cooker
<b>Gasdetector</b>	ja
<b>Koelkast</b>	2x   2023   Frigomatic W35-F
<b>Warmwatersysteem</b>	220V + motor
<b>Waterdruksysteem</b>	elektrisch   New pumps in 2022
<b>Eigenaarshut</b>	tweepersoonsbed



Lengte bed (m)	1,95x1,70 mtr.
Badkamer	en suite
Toilet	en suite
Douche	en suite
Gastenhut 1	stapelbed   4 berhts
Lengte bed (m)	2 Upper beds 2,05x0,70 mtr.   2 Lower beds 2,00x0,55 mtr.
Toilet	gedeeld
Douche	gedeeld
Extra info	All lights are led

## MOTOR(EN)

Aantal motoren	1
Merk	Yanmar
Type	4JH2-4TBE
Pk	96
kW	70.66
Brandstof	diesel
Maximale snelheid (kn)	8
Kruissnelheid (kn)	7
Koelsysteem motor	direct buitenwater
Aandrijving	schroefas
Motorbediening	bowden kabels
Keerkoppeling	mechanisch
Boegschroef	elektrisch   7 HP
Uitlaatsysteem	watergekoeld
Type schroef	omkeerbaar   Autoprop
Schroefbladen	3 Blades
Elektrische installatie	24 / 230 V
Generator	4 kW
Accu's	6 batteries
Startaccu	Optima Yellowtop 12V 75Ah



Lichtaccu	4x Victron AGM 12V 220Ah
Generatoraccu	Vetus Marine Battery 12V 140 Ah
Accu monitor	BMV-700 Victron
Acculader/omvormer	Victron phoenix 24V - 3000W - 70A
Walstroom	met kabel

## NAVIGATIE

Kompas	Suunto compass
Multi control display	ja
Dieptemeter	2022   DST-810   Data on Raymarine i70 multi control display
Log	2022   DST-810   Data on Raymarine i70 multi control display
Windmeetset	2022   Data on Raymarine i60
Marifoon	Garmin Cortex V1 with Garmin Cortex H1P handset
Handmarifoon	Icom IC-M1EURO V
Autopiloot	Raymarine Evolution EV-400 Sail   Data on Raymarine P70S
Radar	2022   Raymarine quantum doppler 2 Q24
GPS	Raymarine RS150
Radar/plotter	2x Raymarine Axiom 9 +
Navtex	Furuno FAX30 Weatherfax/ Navtex
PC computer	AG Neovo monitor   Onlogic fanless industrial pc
AIS transceiver	Cortex AIS transponder
Extra info	Lowe HF150 Receiver pinneberg incl. software
Extra info	Teltonika RUT950 router

## UITRUSTING

Buiskap	2024   UK De Vries Sails
Kuipent	ja
Zwemplatform	ja
Zwemtrap	roestvast staal
Dekdouche	ja
Anker	30 kg   Bruce   Stainless steel



<b>Ankerketting</b>	60 mtr.   9 mm   Stainless steel
<b>Ankerlier</b>	elektrisch
<b>Kaapstander</b>	ja
<b>Davits</b>	roestvast staal
<b>Zeereling</b>	draad
<b>Zij-instap in reling</b>	ja
<b>Hekstoel</b>	Stainless steel
<b>Preekstoel</b>	Stainless steel
<b>Hoorn</b>	elektrisch   On mast   Nico signal
<b>TV</b>	Sony Bravia
<b>TV-ontvanger</b>	Glomex
<b>Radio</b>	Fusion marine RA770   with extra control in cockpit
<b>Kuipspeakers</b>	ja
<b>Speakers in salon</b>	ja
<b>Klok - barometer</b>	Wempe

## TUIGAGE

<b>Tuigage</b>	sloep 2023 Visual inspection
<b>Staand want</b>	draad
<b>Merk mast</b>	Seldén
<b>Materiaal mast</b>	aluminium
<b>Zalingen</b>	2x
<b>Grootzeil</b>	North sails   Inmast furler   43m <sup>2</sup>
<b>Grootzeilhuik</b>	ja
<b>Kotterstag</b>	Removeble
<b>Genua</b>	North Sails   64 m <sup>2</sup>
<b>Genua rolreefsysteem</b>	Selden Furlix 310 S
<b>Achterstagspanner</b>	hydraulisch
<b>Giekneerhouder</b>	ja
<b>Primaire schootlieren</b>	2x Electric Anderson self tailing 58 two speed
<b>Vallieren</b>	2x Anderson self tailing 40 two speed



**Reeflier**

2x Anderson self tailing 40 two speed

**Spinnakerboom**

aluminium

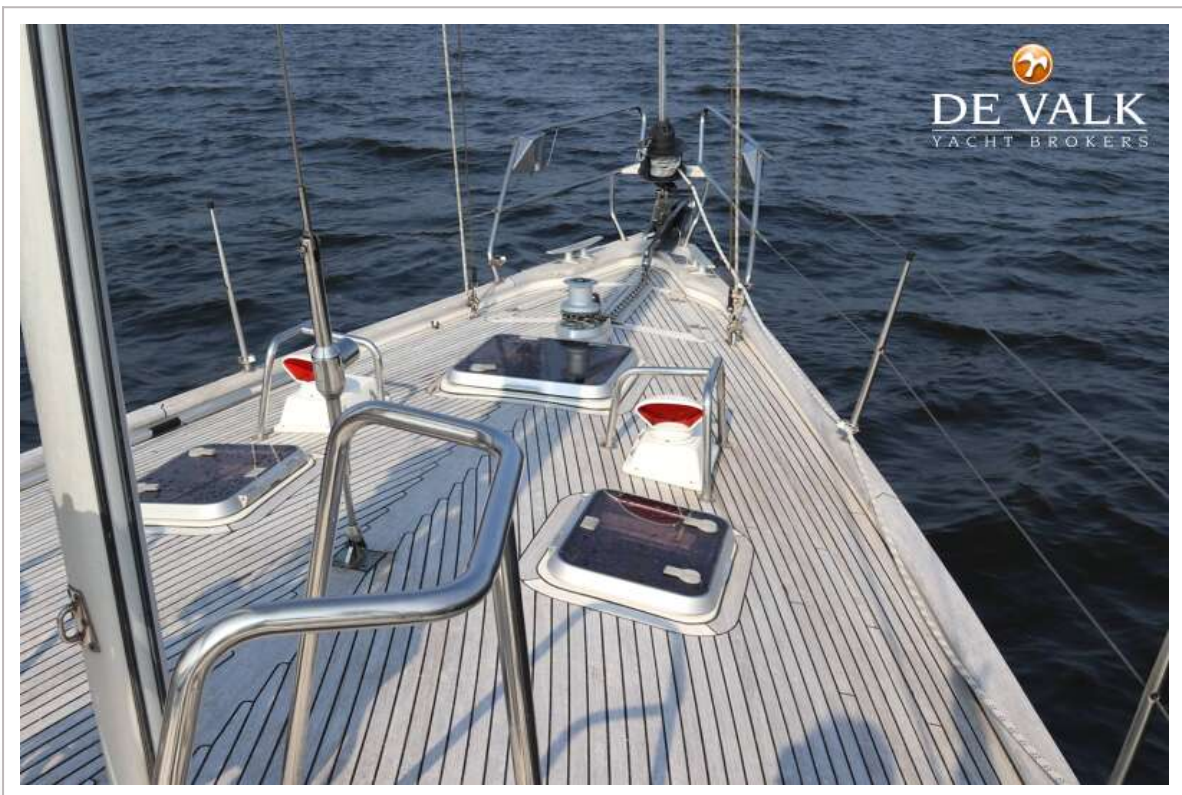




# NAJAD 441



# NAJAD 441



# NAJAD 441



# NAJAD 441



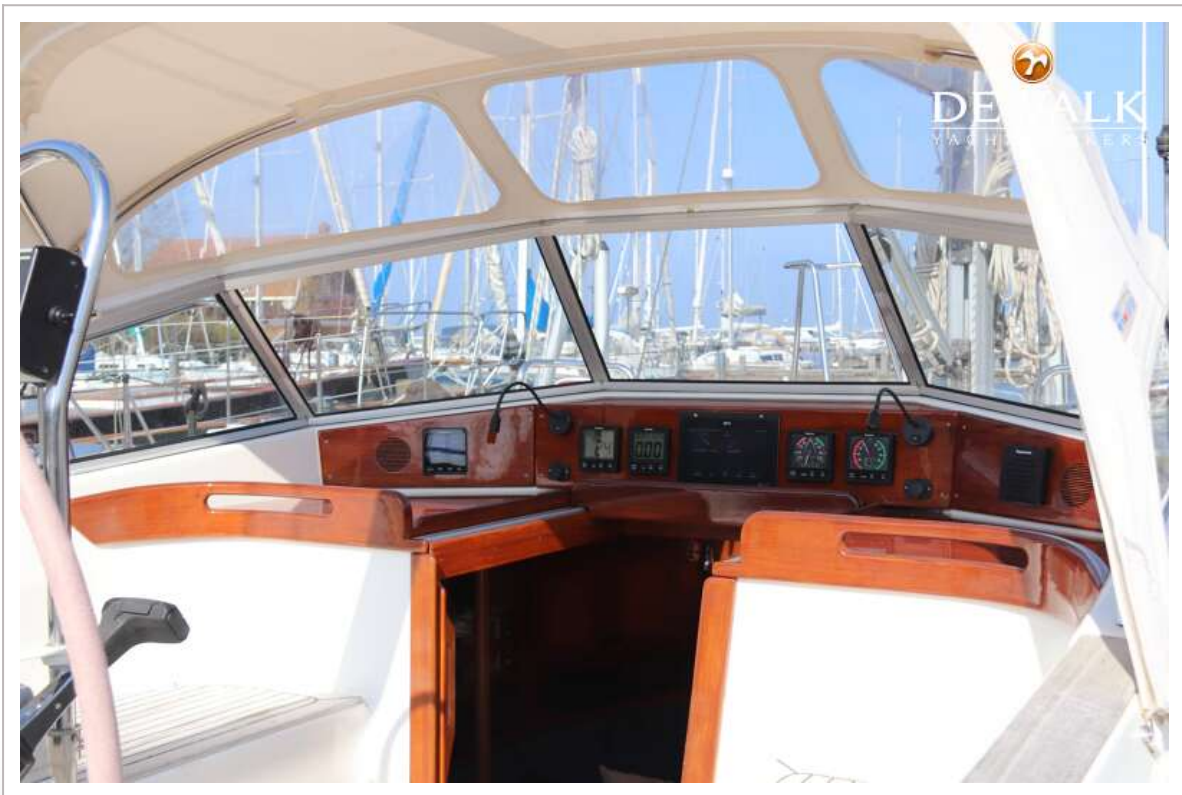
# NAJAD 441



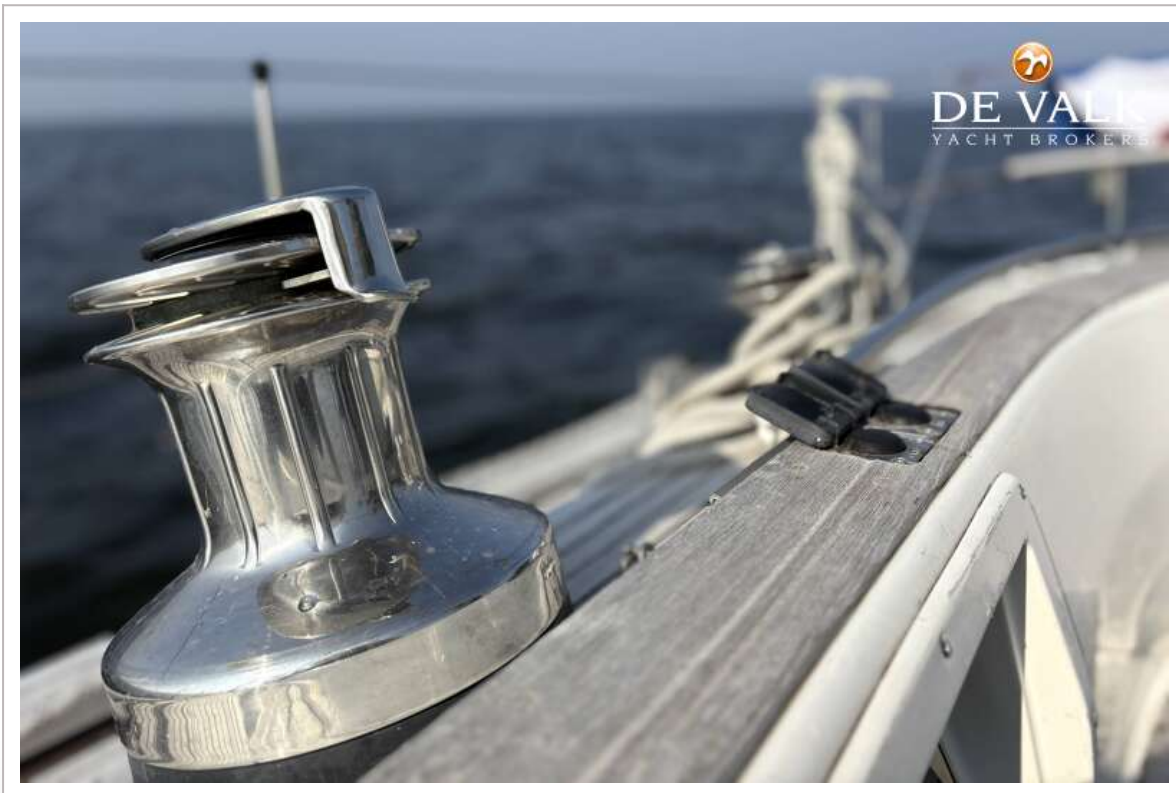
# NAJAD 441



# NAJAD 441



# NAJAD 441





# NAJAD 441



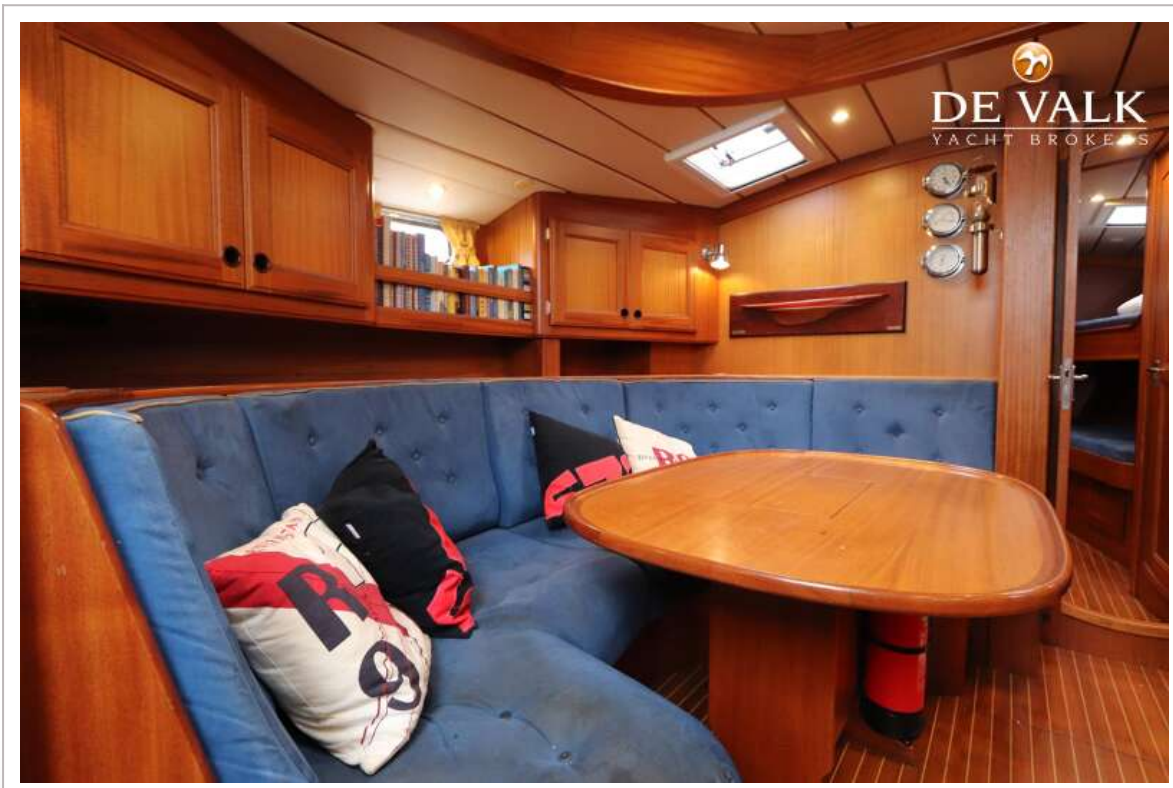
# NAJAD 441



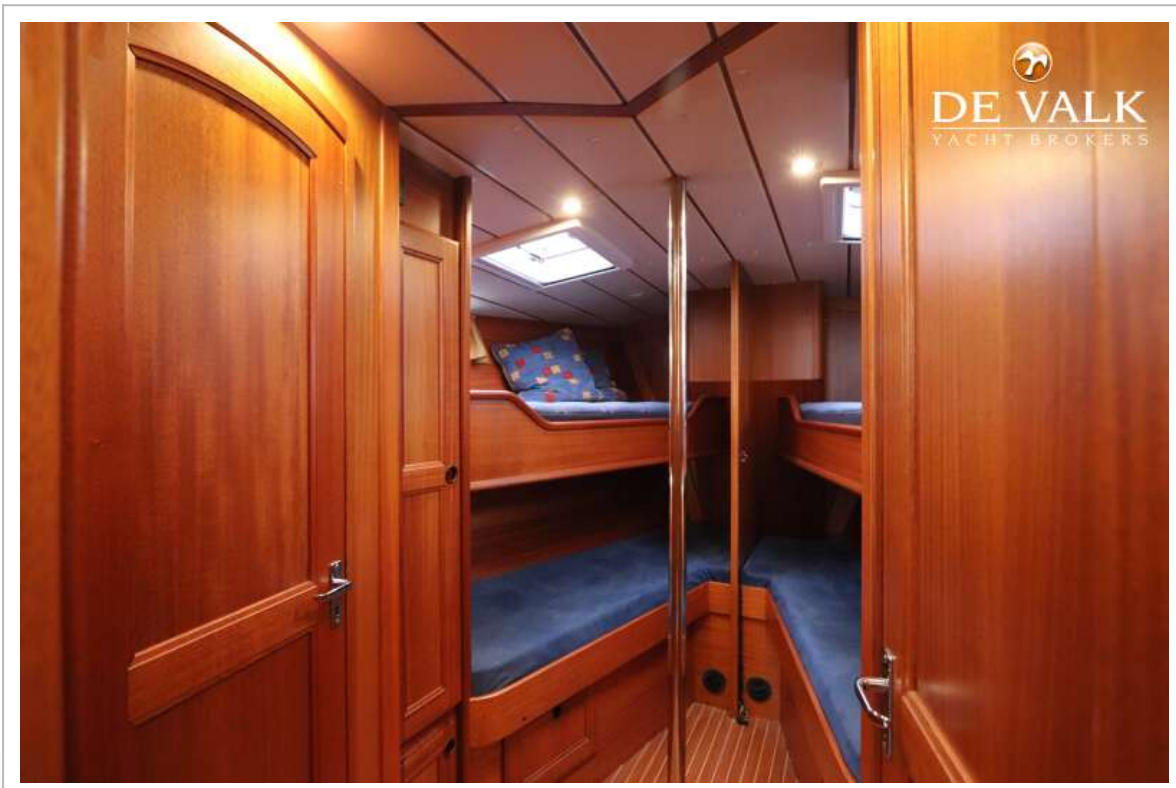
# NAJAD 441



# NAJAD 441



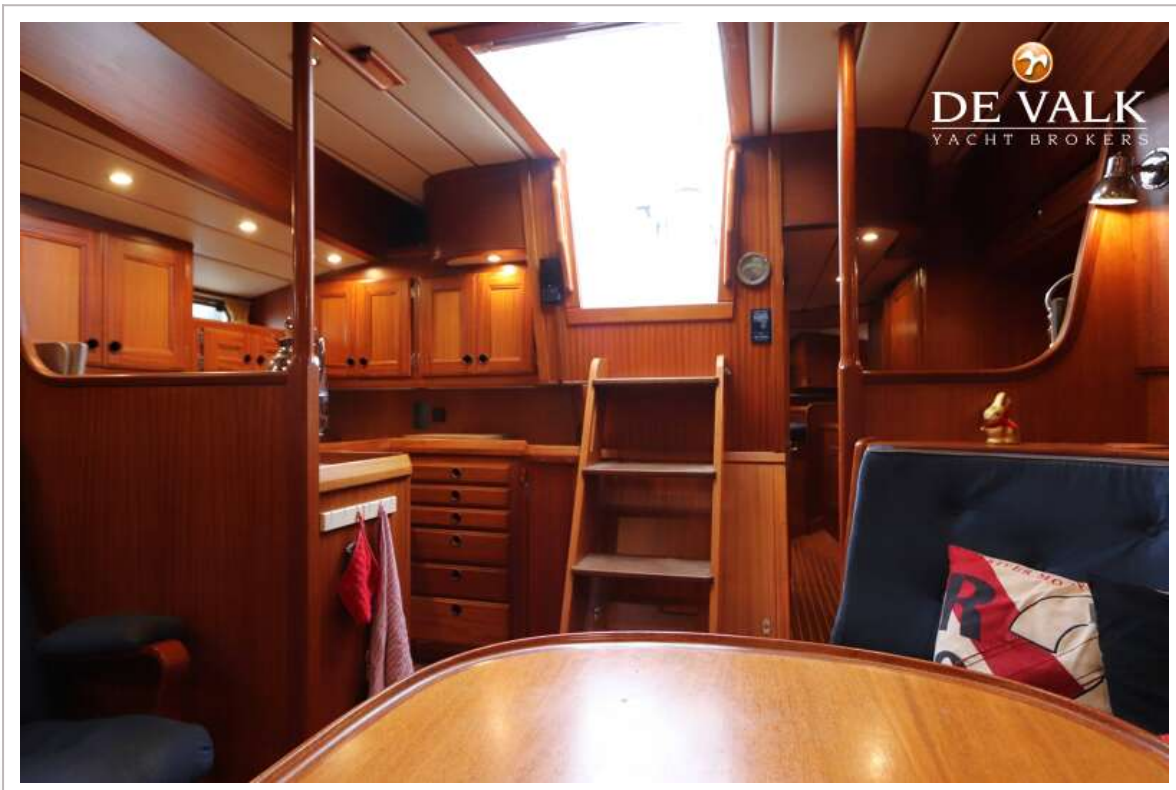
# NAJAD 441



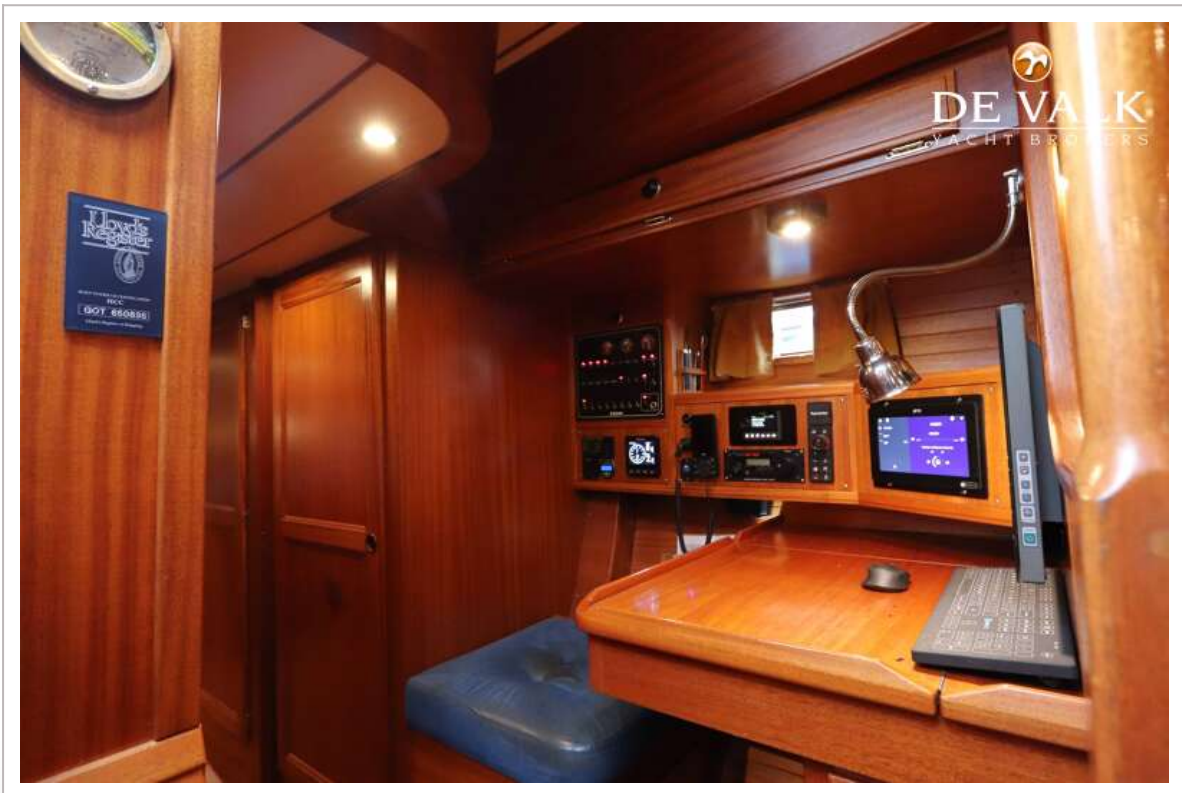
# NAJAD 441



# NAJAD 441

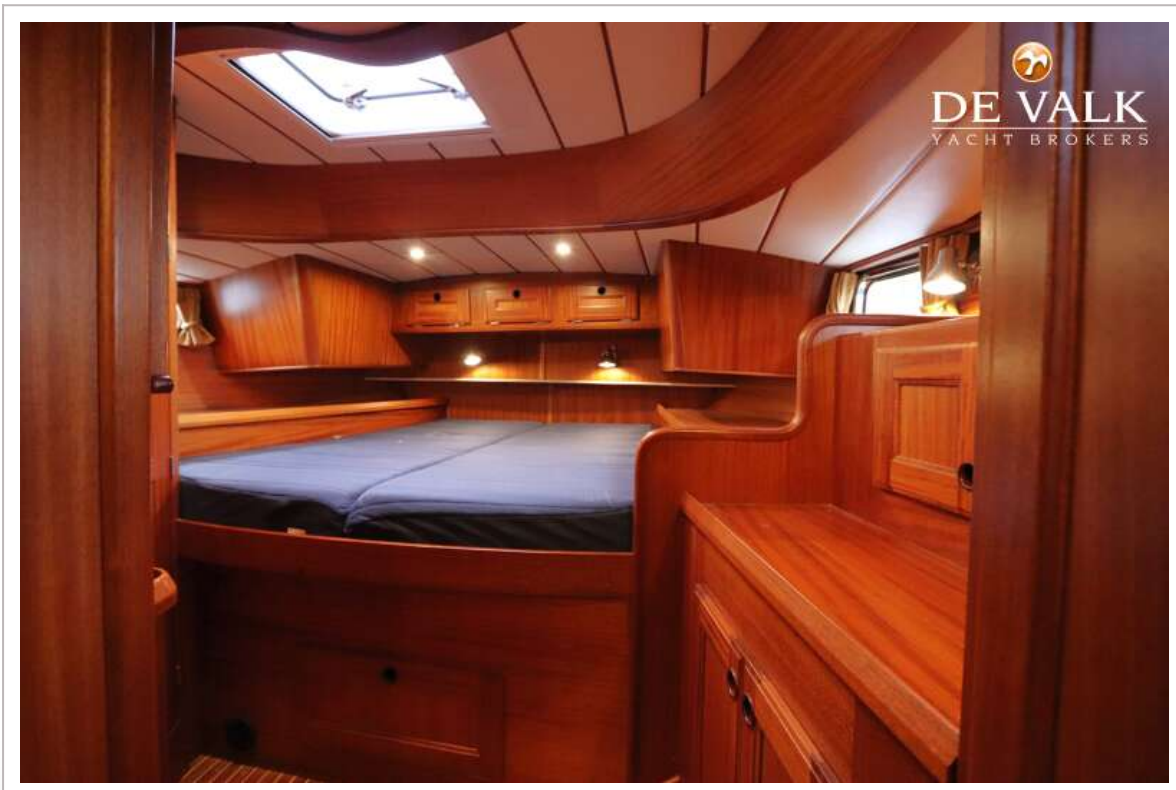
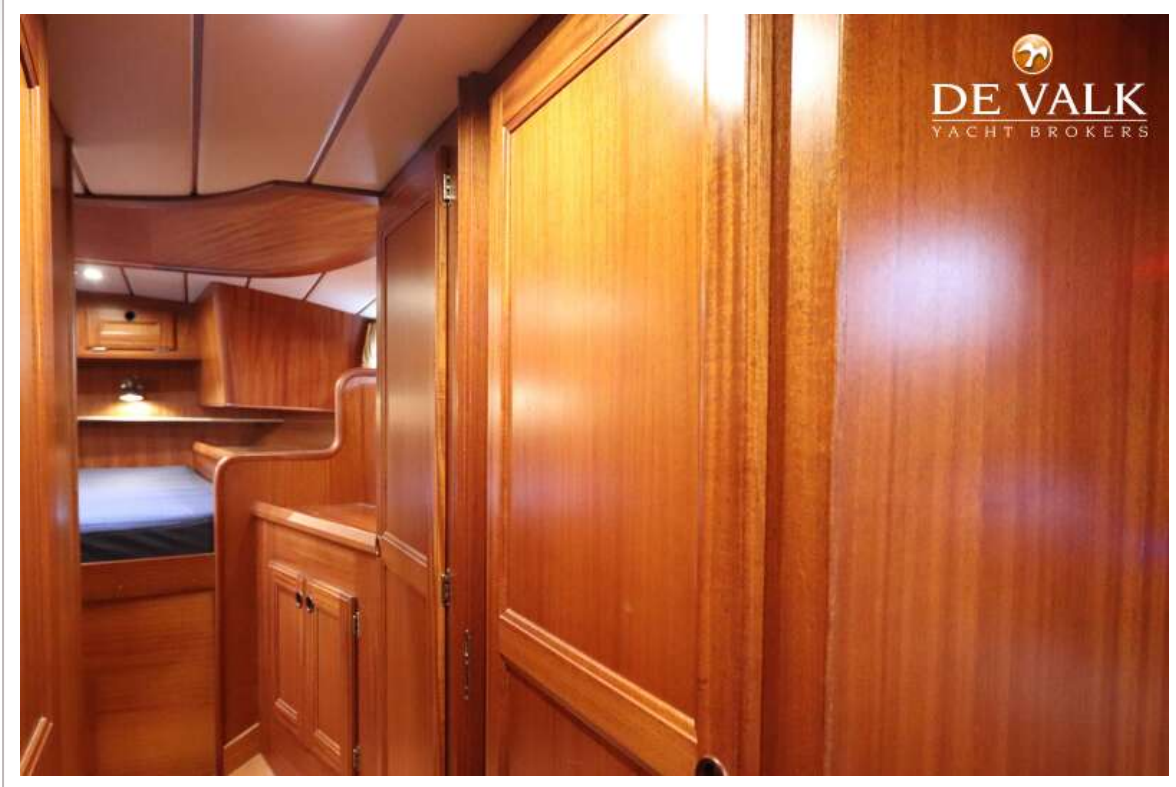


# NAJAD 441

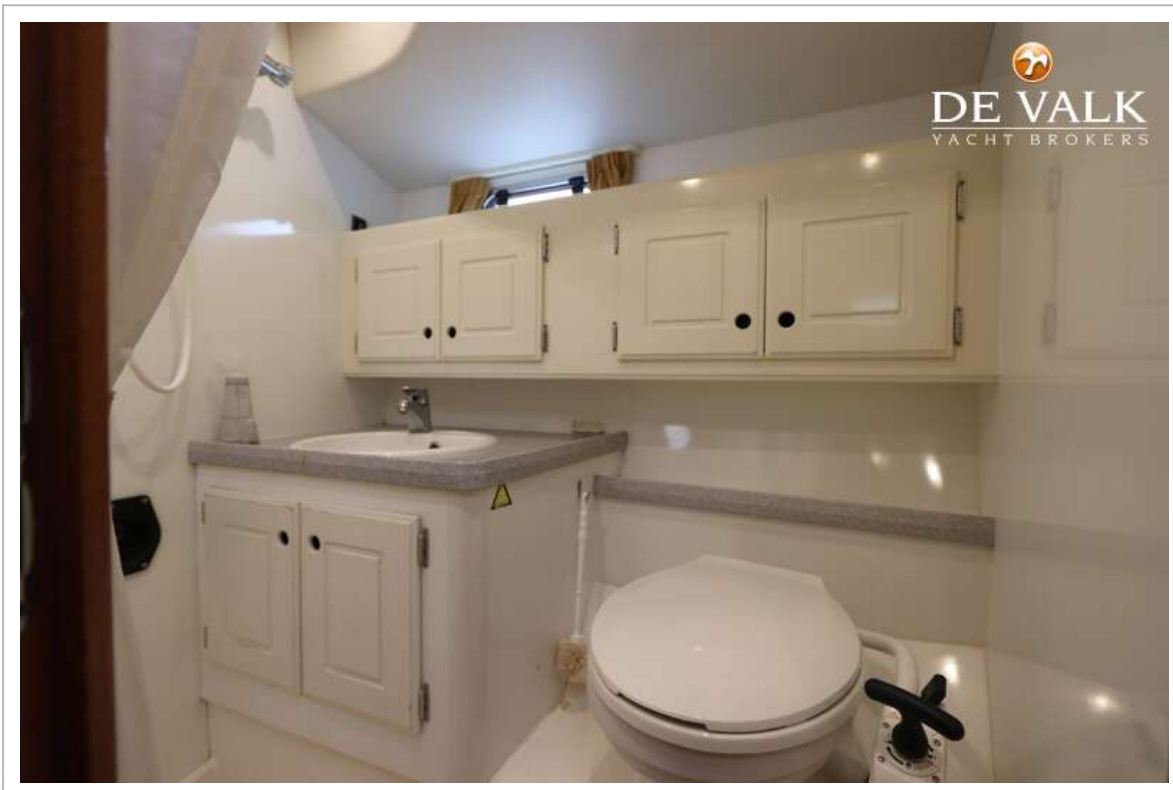




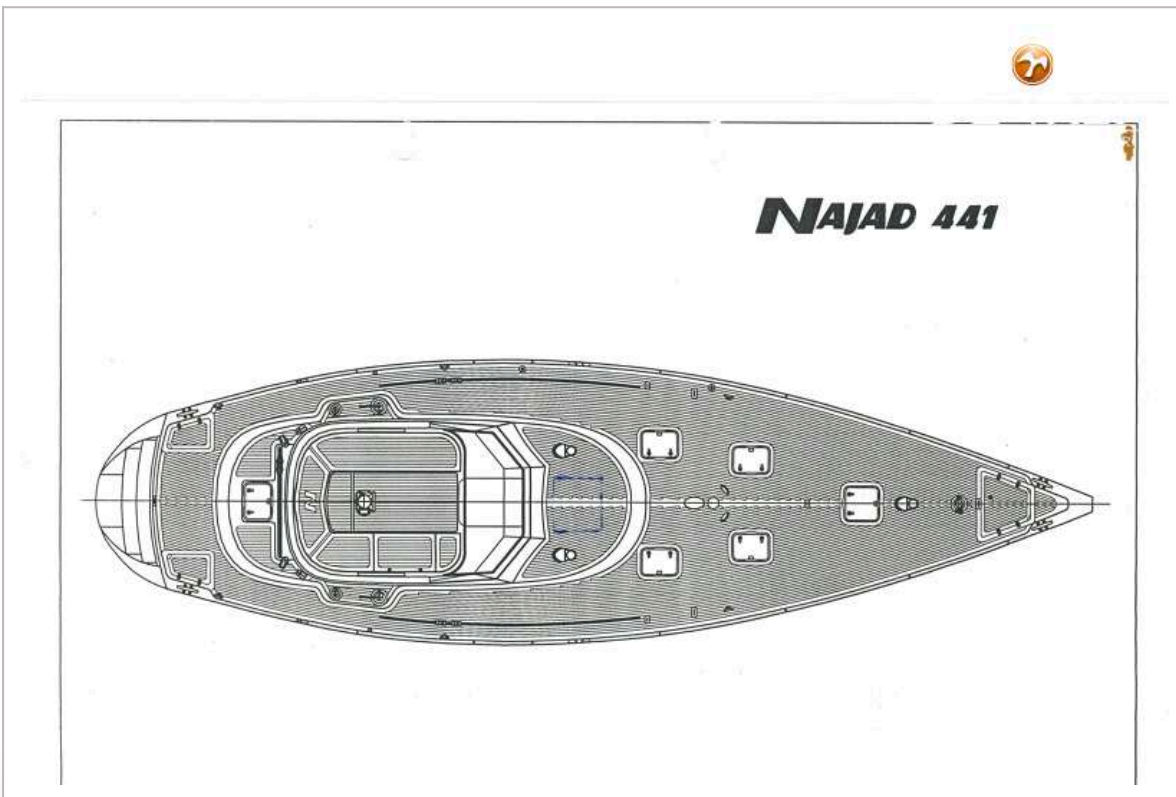
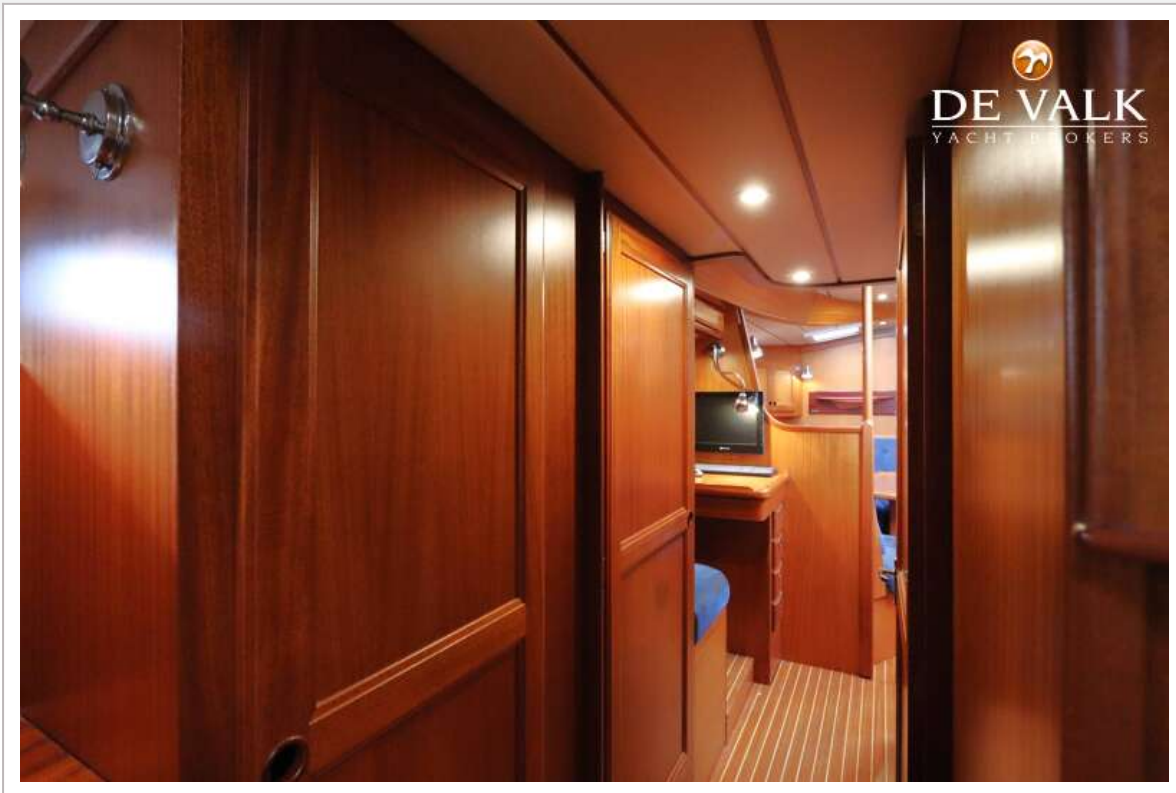
# NAJAD 441



# NAJAD 441



# NAJAD 441



# NAJAD 441

