



DE VALK  
YACHT BROKERS



## CUSTOM EX-MTB MOTORYACHT 24M



DE VALK  
YACHT BROKERS

# CUSTOM EX-MTB MOTORYACHT 24M

## VAN DE MAKELAAR

Originally build in England for the Navy as a torpedo boat with cannon on deck and 3x 1500 hp petrol engines which made her go 70 km/h. She has always been professionally maintained and stored inside every winter.

*Sjoerd Paddenburg*

## SPECIFICATIES

<b>Afmetingen</b>	23.60 x 6.30 x 1.54 (m)	<b>Bouwer</b>	Vosper - Southampton / Ankersmit
<b>Bouwjaar</b>	1944	<b>Hutten</b>	4
<b>Materiaal</b>	Hout	<b>Slaapplaatsen</b>	9
<b>Motor(en)</b>	2 x GM Detroit 12V.71N diesel	<b>Pk/Kw</b>	2 x 525.00 (pk), 386.00 (kw)
<b>Vraagprijs</b>	verkocht (BTW )	<b>Ligplaats</b>	bij verkoopkantoor

## CONTACT

<b>Kantoor</b>	De Valk Loosdrecht B.V.	<b>Telefoon</b>	+31 (0)35 582 90 30
<b>Adres</b>	't Breukeleveense Meentje 6 1231LM Loosdrecht / Wijdmeren NL	<b>E-mail</b>	loosdrecht@devalk.nl

## DISCLAIMER

Hoewel er uiterste zorg besteed is aan de correctheid, volledigheid en actualiteit van onze informatie kunnen hieraan geen rechten worden ontleend.



# CUSTOM EX-MTB MOTORYACHT 24M

## ALGEMEEN

<b>Model</b>	CUSTOM EX-MTB MOTORYACHT 24M
<b>Type</b>	motorjacht
<b>Lengte (m)</b>	23,60
<b>Lengte waterlijn (m)</b>	23,00
<b>Breedte (m)</b>	6,30
<b>Diepgang (m)</b>	1,54
<b>Doorvaarhoogte (m)</b>	5,20
<b>Bouwjaar</b>	1944
<b>Gebouwd door</b>	Vosper - Southampton / Ankersmit
<b>Land</b>	Verenigd Koninkrijk
<b>Waterverplaatsing (t)</b>	52
<b>Romp materiaal</b>	hout
<b>Romp kleur</b>	zwart
<b>Materiaal opbouw</b>	hout
<b>Stootlijst</b>	rubber
<b>Dek materiaal</b>	hout
<b>Afwerking dek</b>	teak
<b>Afwerking opbouw</b>	teak
<b>Afwerking kuip</b>	teak
<b>Raamlijsten</b>	aluminium
<b>Raammateriaal</b>	hardglas
<b>Patrijspooten</b>	aluminium 18
<b>Flybridge</b>	ja
<b>Mast neerklapbaar</b>	handbediend
<b>Brandstoftank (liter)</b>	kunststof 1600
<b>Brandstoftank 2 (liter)</b>	kunststof 1600
<b>Brandstof dagtank (liter)</b>	roestvast staal 2000 (1100 & 900)
<b>Drinkwatertank (liter)</b>	kunststof 2x 1100
<b>Vuilwatertank (liter)</b>	1000 l in total (divided over 2 tanks)
<b>Stuurwiel</b>	hydraulisch



Binnen stuurstand	ja
Extra info	De CVO is per 18-12-2025 verlopen en kan binnen zes maanden via herkeuring worden verlengd.

## ACCOMMODATIE

Hutten	4
Slaapplaatsen	9
Bemanningshut	1
Bemanning slaapplaatsen	3
Interieur	perenhout
Indeling	ja
Vloer	vloerbedekking Dark grey
Achterdek	ja
Stuurhut	Two opening side doors
Salon	ja
Verwarming	centrale verwarming Kabola B25 tap
Airco	1x Webasto (crew) + 1x Webasto (guest + owners cabin)
Kaartentafel	ja
Dinette	ja
Openslaande deur naar kuip	ja
Keuken	In saloon
Aanrechtblad	hout
Spoelbak	roestvast staal 2x
Kooktoestel	keramisch Siemens 4-burner
Afzuigkap	Etna
Magnetron	ja
Combi magnetron/oven	Siemens HTHB84k
Koelkast	Bosch in kitchen, Domestic in saloon
Vriezer	Siemens
Warmwatersysteem	220V + motor
Waterdruksysteem	elektrisch



Vaatwasser	Siemens
Ijsblokjesmachine	Ice Two
Eigenaarshut	ja
Lengte bed (m)	2,00m
Kledingkast	hangend/lades/legplanken
Badkamer	en suite
Toilet	en suite Separate from bathroom
Toilet Systeem	vacuum
Wasbak	in de badkamer
Douche	en suite
Gastenhut 1	twee enkele bedden L-shape bunk bed
Lengte bed (m)	2,00m
Kledingkast	hangend en legplanken
Badkamer	en suite
Toilet	en suite
Toilet systeem	vacuum
Wasbak	in de badkamer
Douche	en suite
Gastenhut 2	twee enkele bedden L-shape bunk bed
Kleerkast	hangend en legplanken
Badkamer	en suite
Toilet	en suite
Toilet systeem	vacuum
Wasbak	in de badkamer
Douche	en suite
Toilet	gedeeld
Toilet systeem	vacuum
Wasbak	in de badkamer
Badkamer (bemanning)	In crew cabin
Toilet (bemanning)	In crew cabin
Toilet systeem	vacuum
Wasbak	in de badkamer



Douche (bemanning)	In bathroom
Wasmachine	Miele Meteor V8435
Droger	Beko
Flybridge	ja
Extra info	Internal communication system
Extra info	Bar in saloon

## MOTOR(EN)

Aantal motoren	2
Merk	GM Detroit
Type	12V.71N
Pk	525
kW	386
Brandstof	diesel
Geïnstalleerd in jaar	1981
Gereviseerd in jaar	PS: 2010 / SB: 2011
Maximale snelheid (kn)	10
Motoruren	1570
Koelsysteem motor	gesloten kielkoeling
Aandrijving	schroefas
Schroefas afdichting	ja
Motorbediening	elektrisch & bowden kabels
Keerkoppeling	hydraulisch Twin Disc MG-514
Type schroef	vast
Materiaal schroefas	roestvast staal
Smering schroefas	vet
Elektrische lenspomp	ja
Elektrische installatie	24V / 230V
Generator	natte uitlaat Onan 15Kva
Draaiuren generator	24804
Generator 2	natte uitlaat Onan 3Kva



# CUSTOM EX-MTB MOTORYACHT 24M

Draaiuren generator 2	11661
Startaccu	1x 240amp
Lichtaccu	1x 240amp - 1x 480amp
Navigatie accu	1x 240amp
Accu monitor	Mastervolt panel
Acculader	Mastervolt 24V/100A
Omvormer	Victron 24V/2000A / Victron Phoenix 24V/300A
Walstroom	met kabel
Extra info	Engine hours till new counter: 4805
Extra info	Engine hours since last overhaul: 1057

## NAVIGATIE

Kompas	Cassens
Dieptemeter	Alphatron
Log	Alphatron
Marifoon	2x Sailor RT5022
Autopiloot	Alphatron
Roerstand aanwijzer	VDO
Radar/GPS/plotter	Raymarine Axiom XL 16
AIS transceiver	True Heading carbon pro
Camera	4x
Navigatieverlichting	ja
Zoeklicht	2x Sanshin HR-1012

## UITRUSTING

Vaste ramen	ja
Kuip tafel	ja
Zwemplatform	ja
Zwemtrap	roestvast staal
Deur in spiegel	ja
Anker	ja



# CUSTOM EX-MTB MOTORYACHT 24M

<b>Ankerketting</b>	ja
<b>Ankerlier</b>	elektrisch Neco
<b>Dekwasinstallatie</b>	ja
<b>Handgreep (opbouw)</b>	roestvast staal
<b>Zij-instap in reling</b>	ja
<b>Ruitenwisser</b>	3x Wynn
<b>Slingerruit</b>	2x
<b>Hoorn</b>	luchtdruk
<b>TV</b>	Philips TV in saloon, Samsung in ownerscabin
<b>Radio</b>	In all cabins
<b>Surround Sound System</b>	Bang & Olufsen soundbar in saloon
<b>Kuipspeakers</b>	Marine
<b>Speakers in salon</b>	JVC
<b>Klok - barometer</b>	ja
<b>Extra info</b>	Portugese bridge
<b>Extra info</b>	Heatstrips on aft deck



# CUSTOM EX-MTB MOTORYACHT 24M



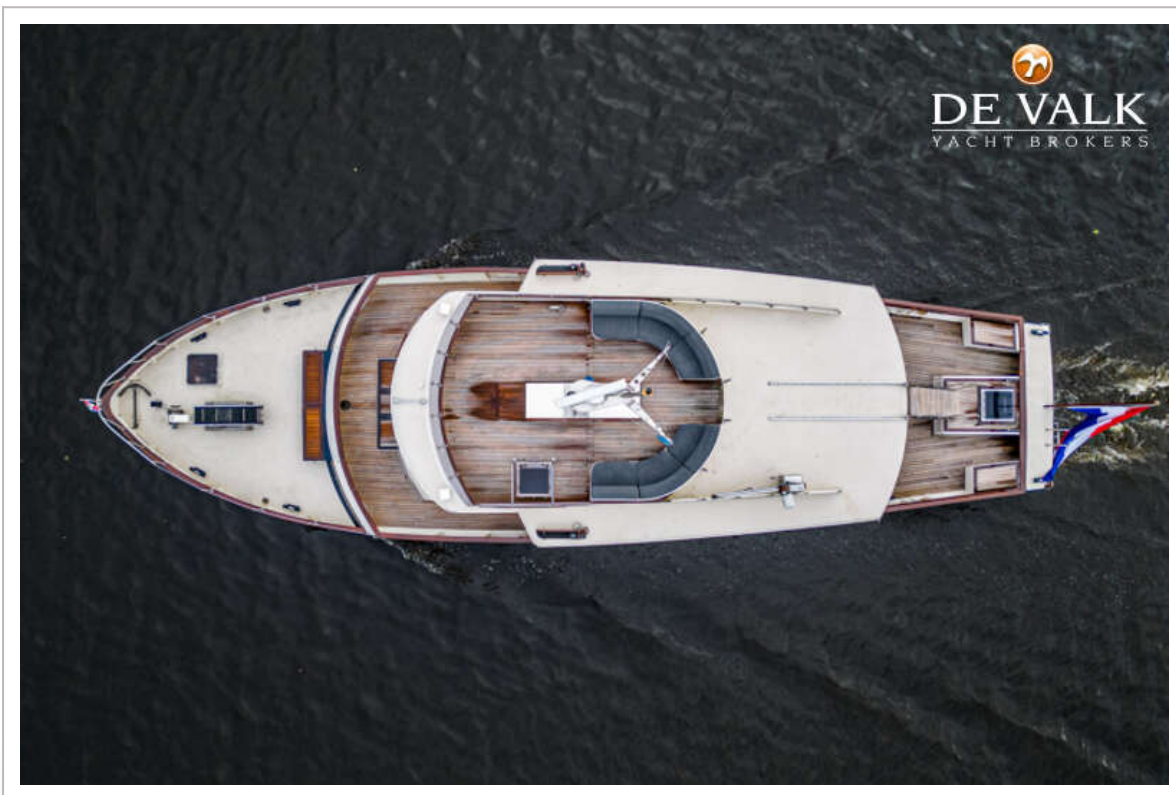
# CUSTOM EX-MTB MOTORYACHT 24M



# CUSTOM EX-MTB MOTORYACHT 24M



# CUSTOM EX-MTB MOTORYACHT 24M



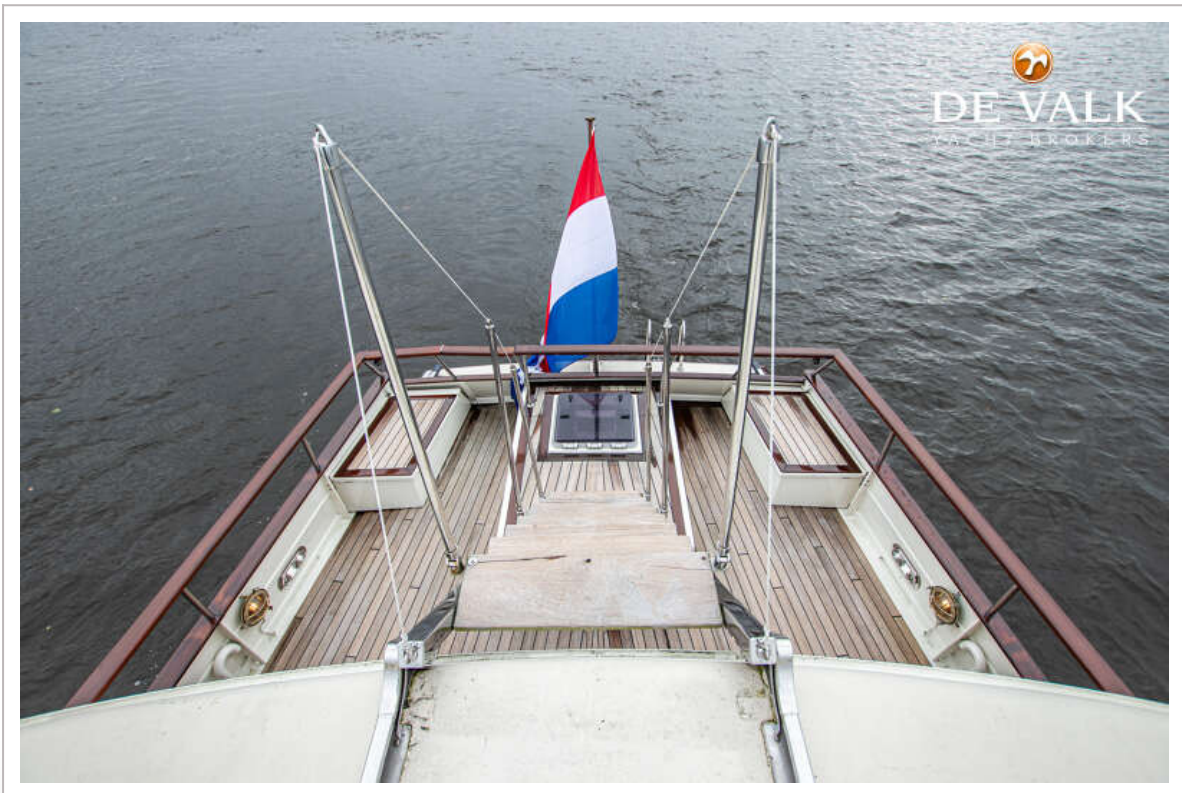
# CUSTOM EX-MTB MOTORYACHT 24M



# CUSTOM EX-MTB MOTORYACHT 24M



# CUSTOM EX-MTB MOTORYACHT 24M



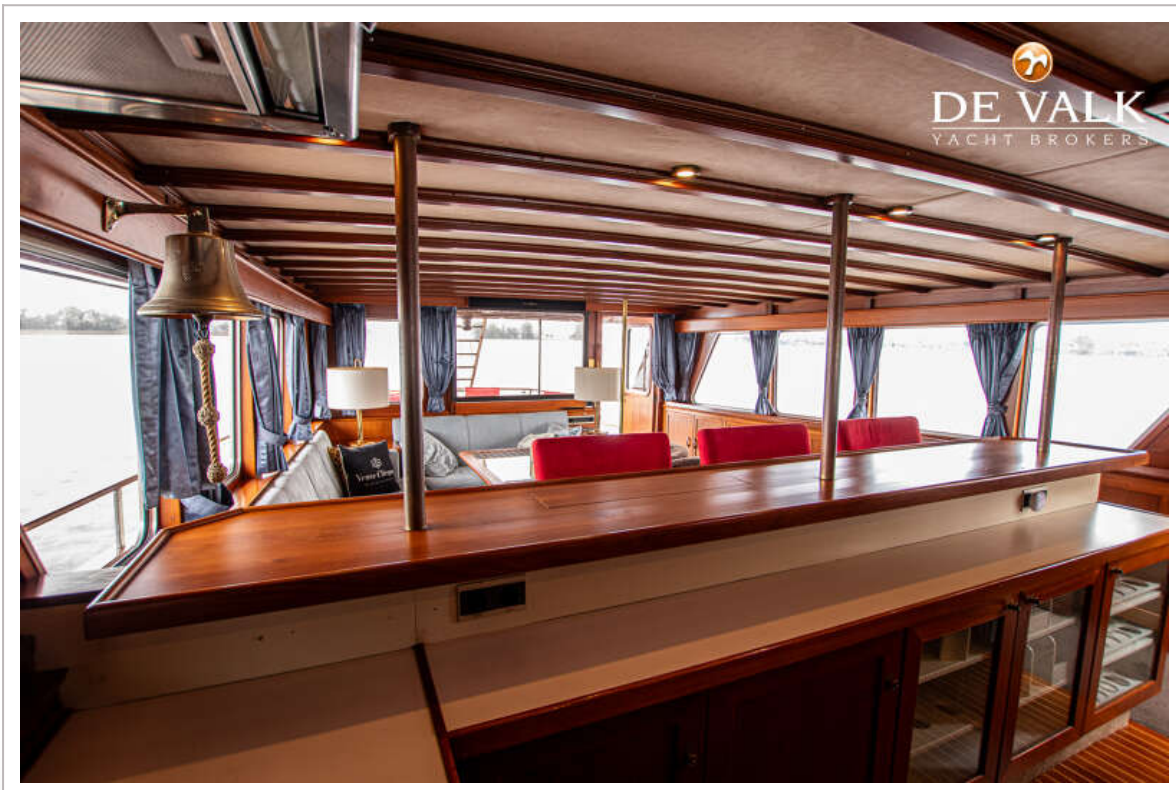
# CUSTOM EX-MTB MOTORYACHT 24M



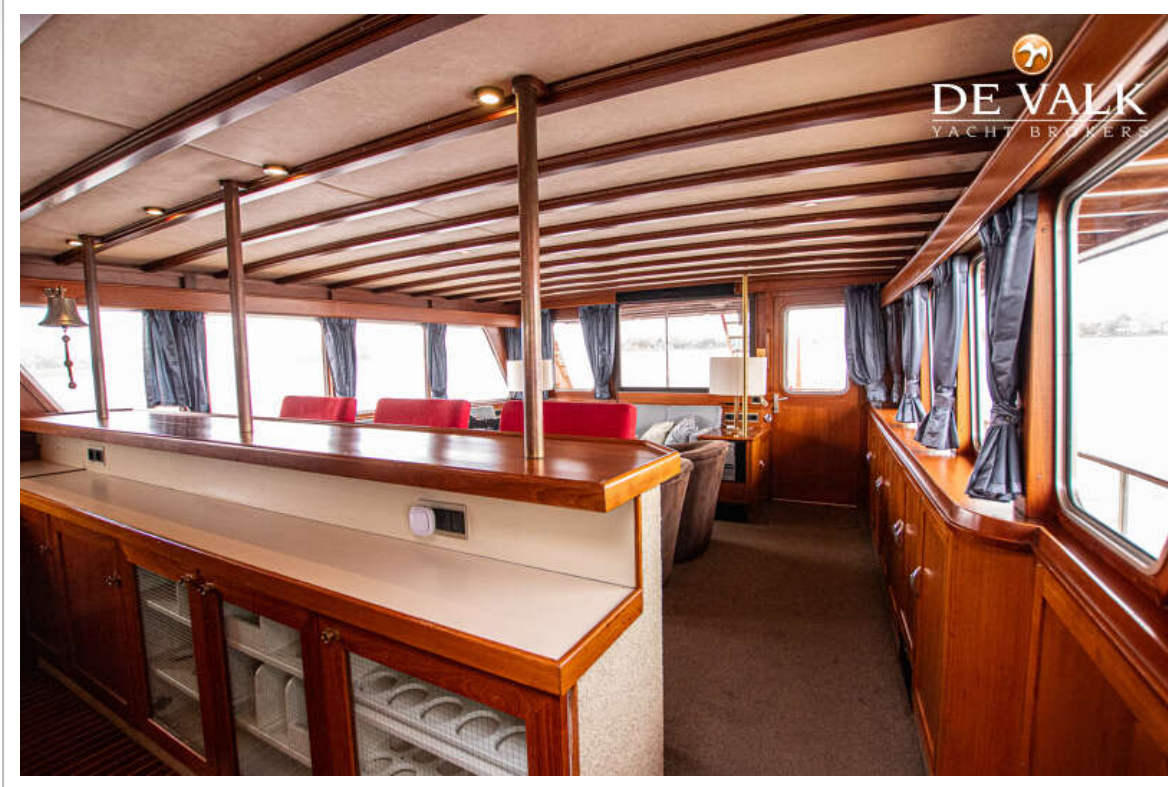
# CUSTOM EX-MTB MOTORYACHT 24M



# CUSTOM EX-MTB MOTORYACHT 24M



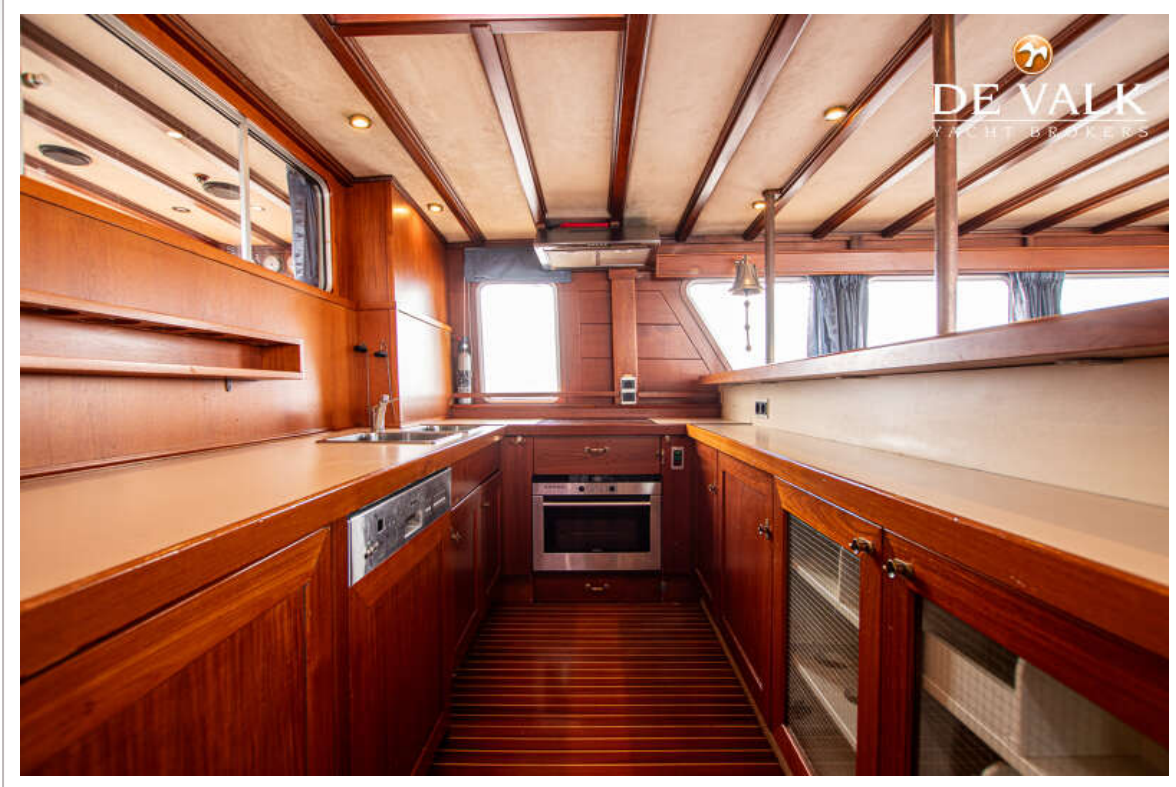
# CUSTOM EX-MTB MOTORYACHT 24M



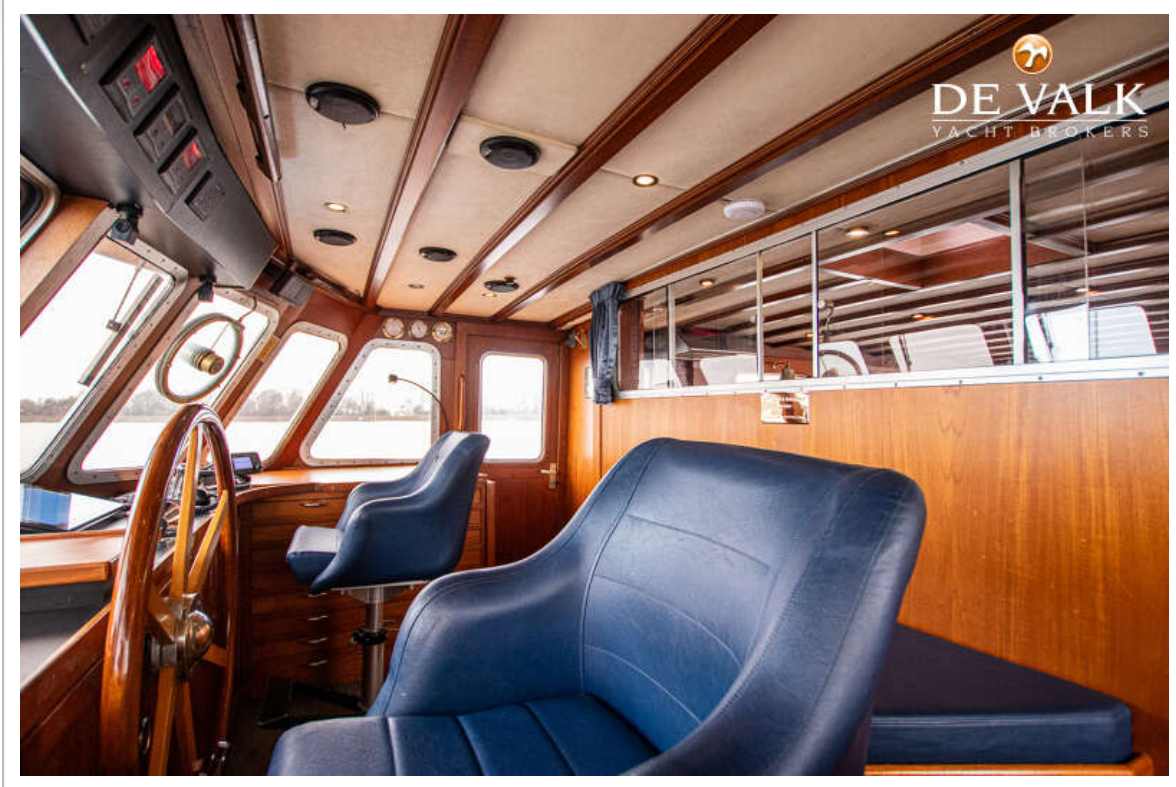
# CUSTOM EX-MTB MOTORYACHT 24M



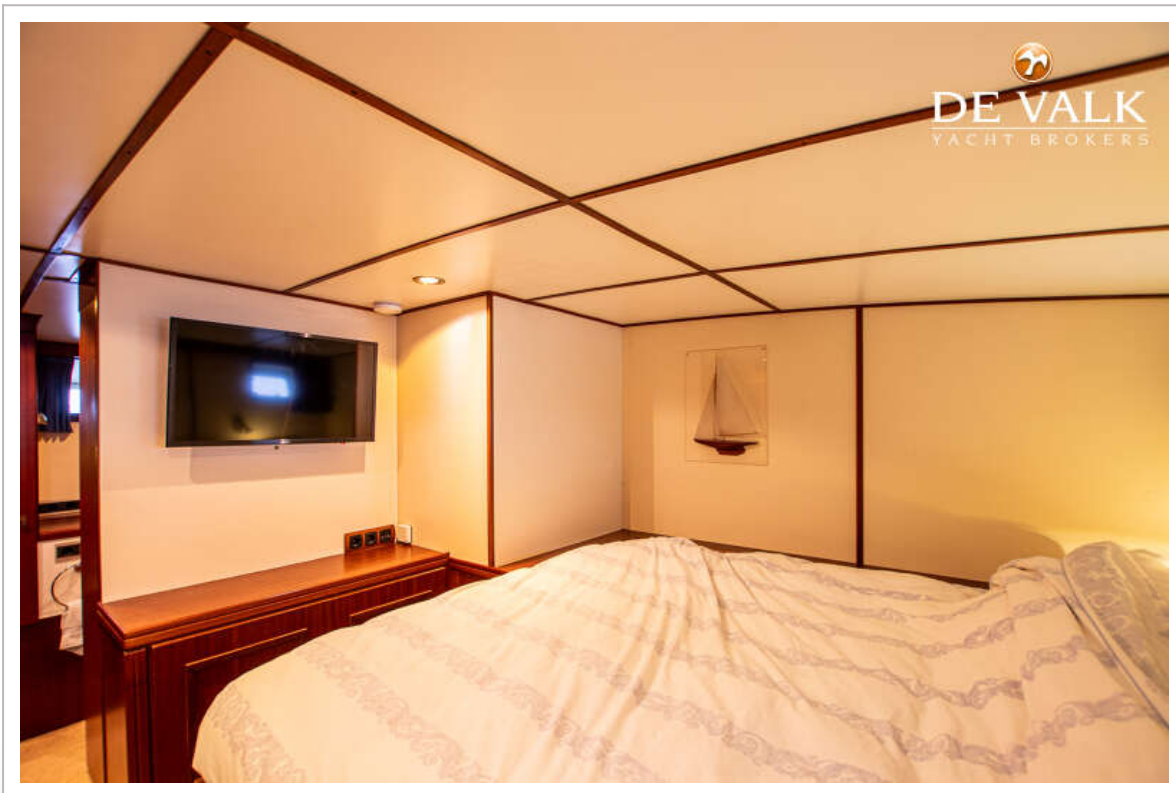
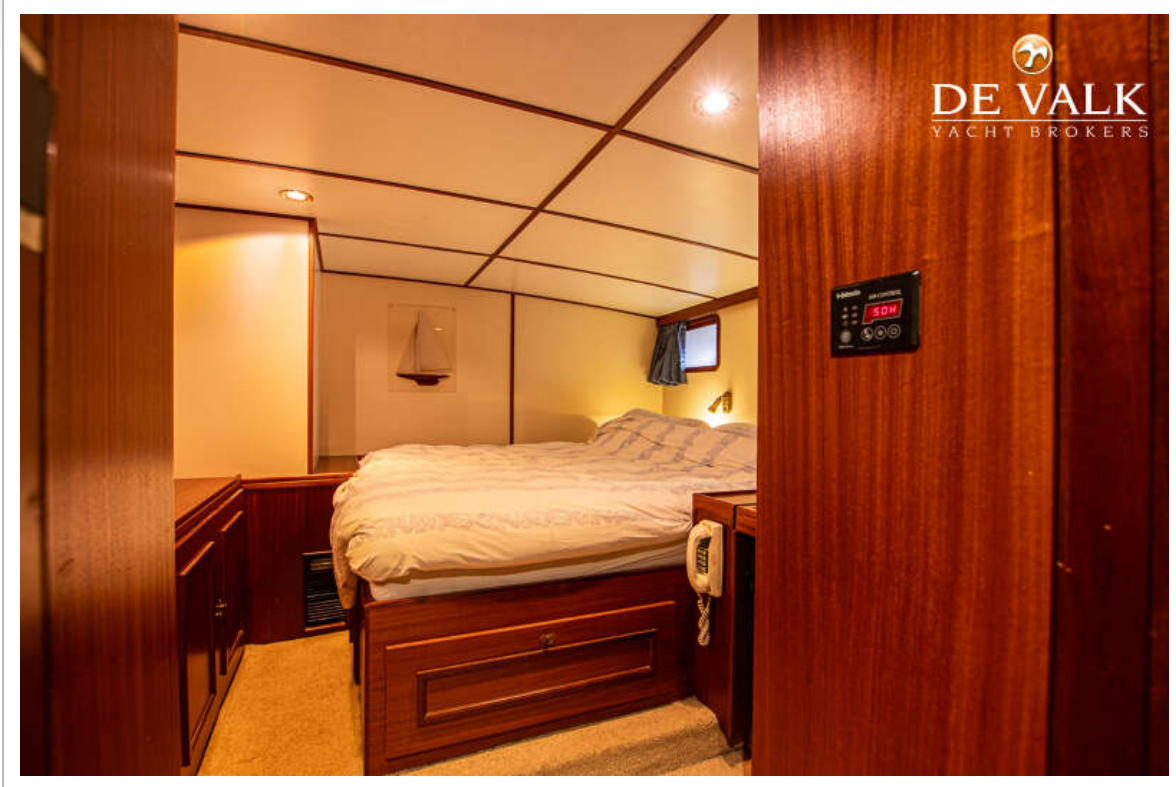
# CUSTOM EX-MTB MOTORYACHT 24M



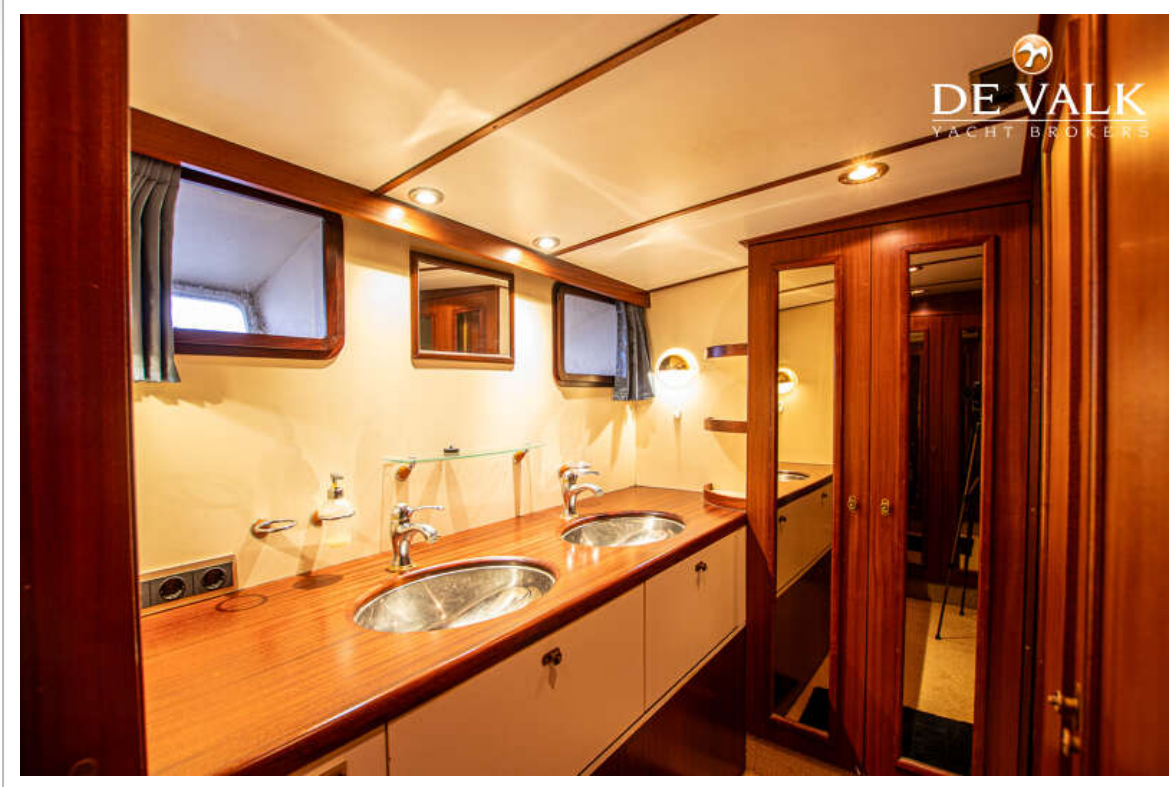
# CUSTOM EX-MTB MOTORYACHT 24M



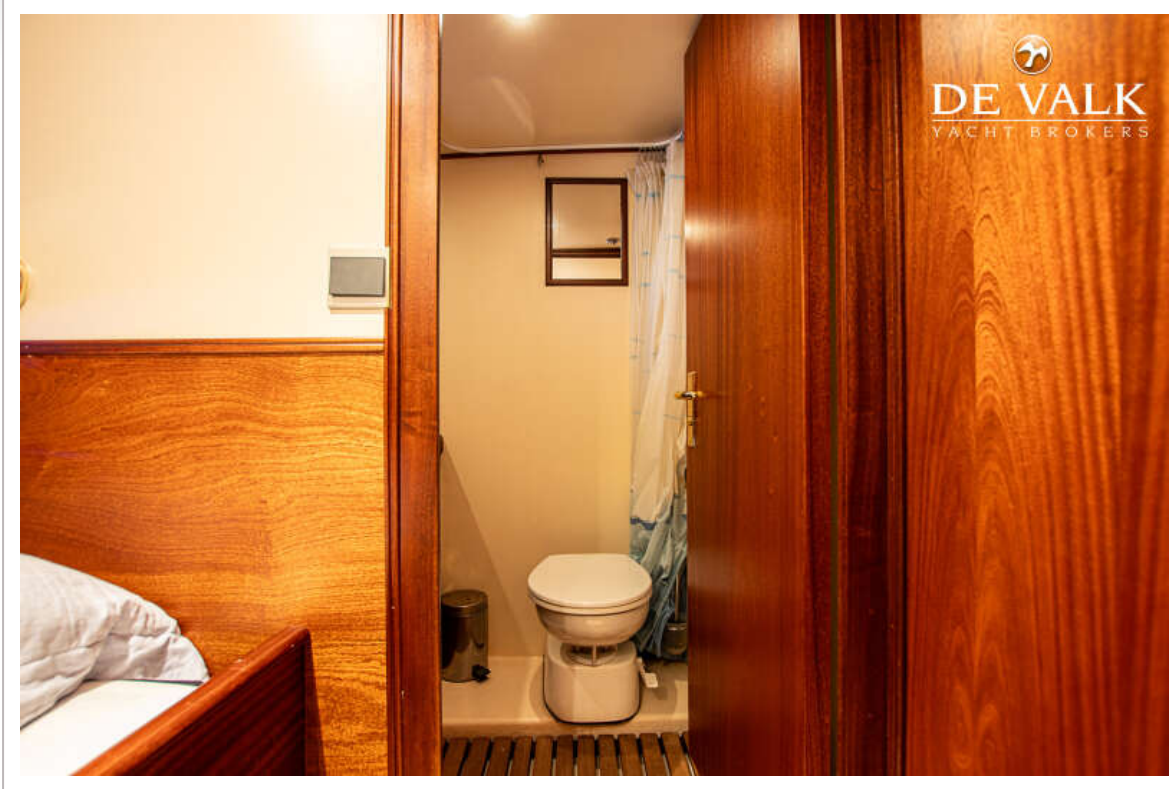
# CUSTOM EX-MTB MOTORYACHT 24M



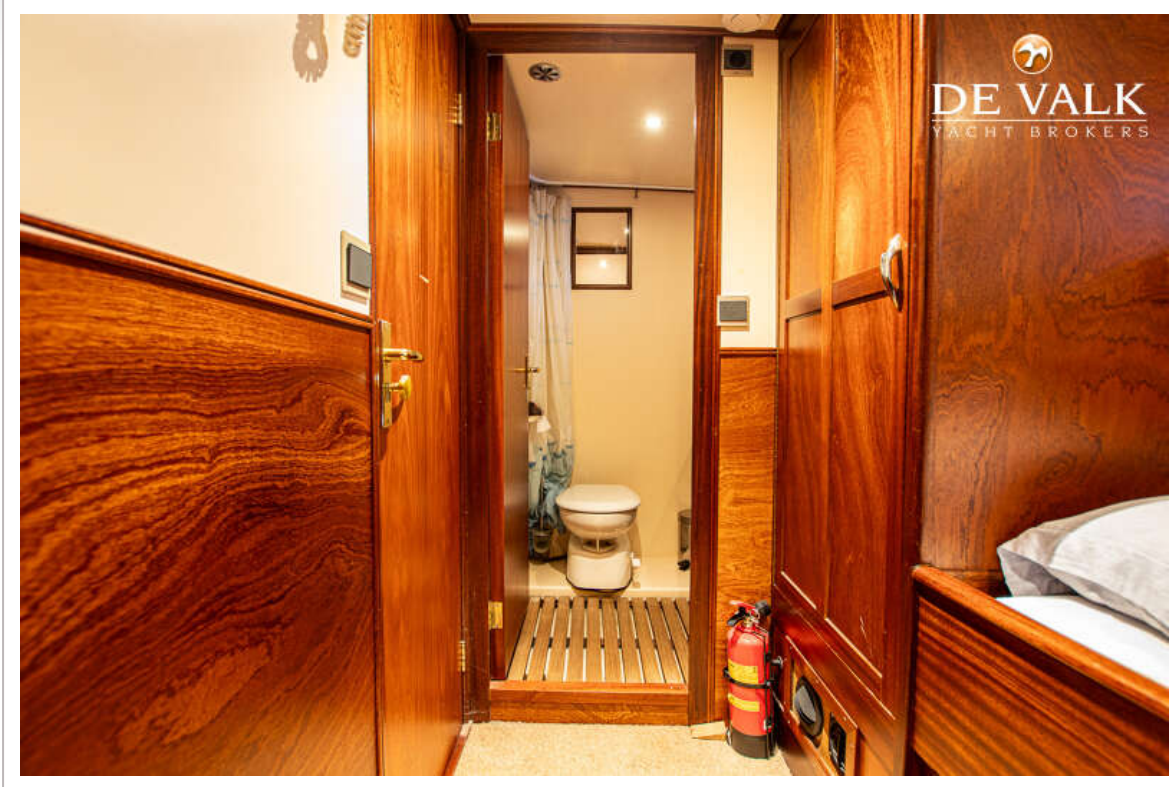
# CUSTOM EX-MTB MOTORYACHT 24M



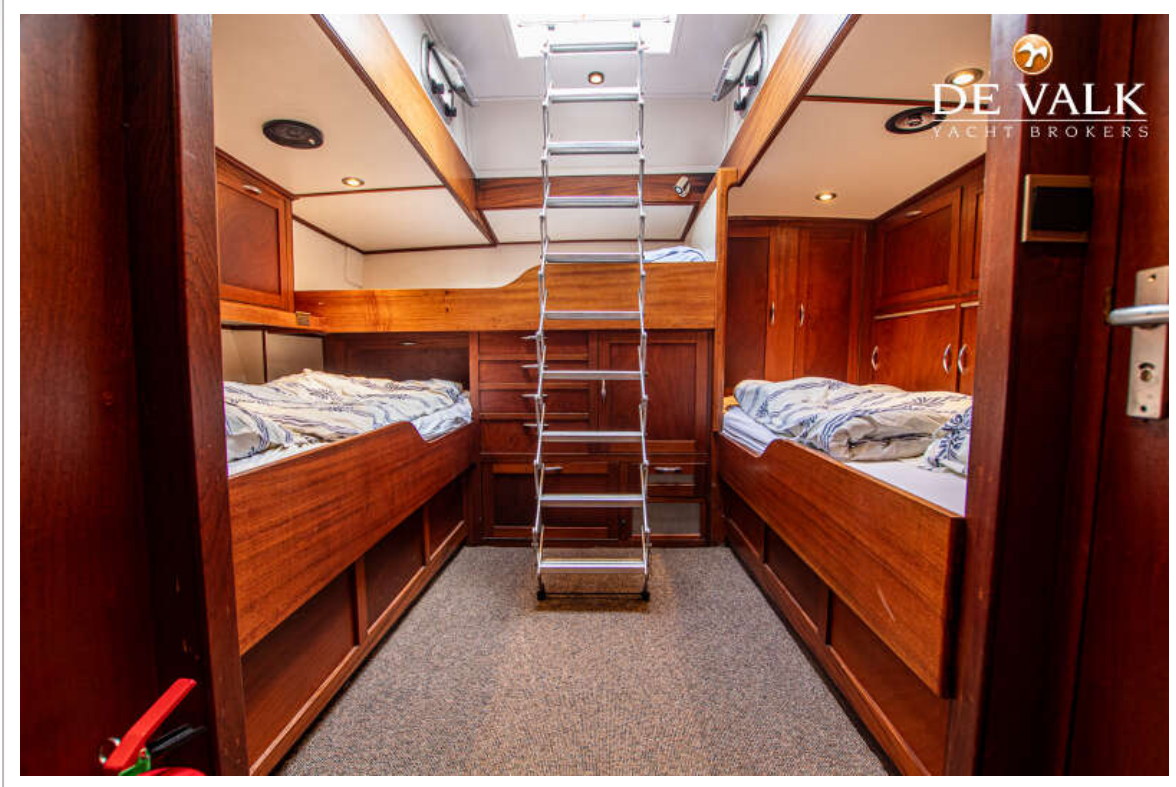
# CUSTOM EX-MTB MOTORYACHT 24M



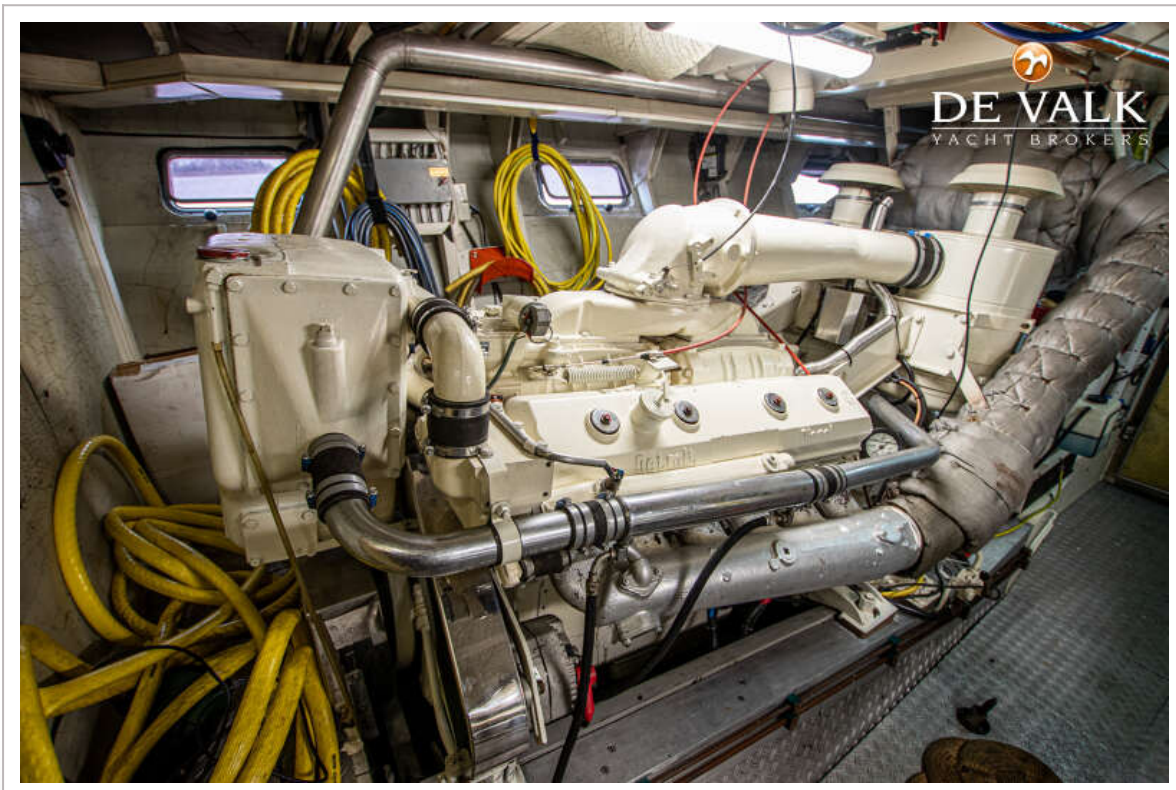
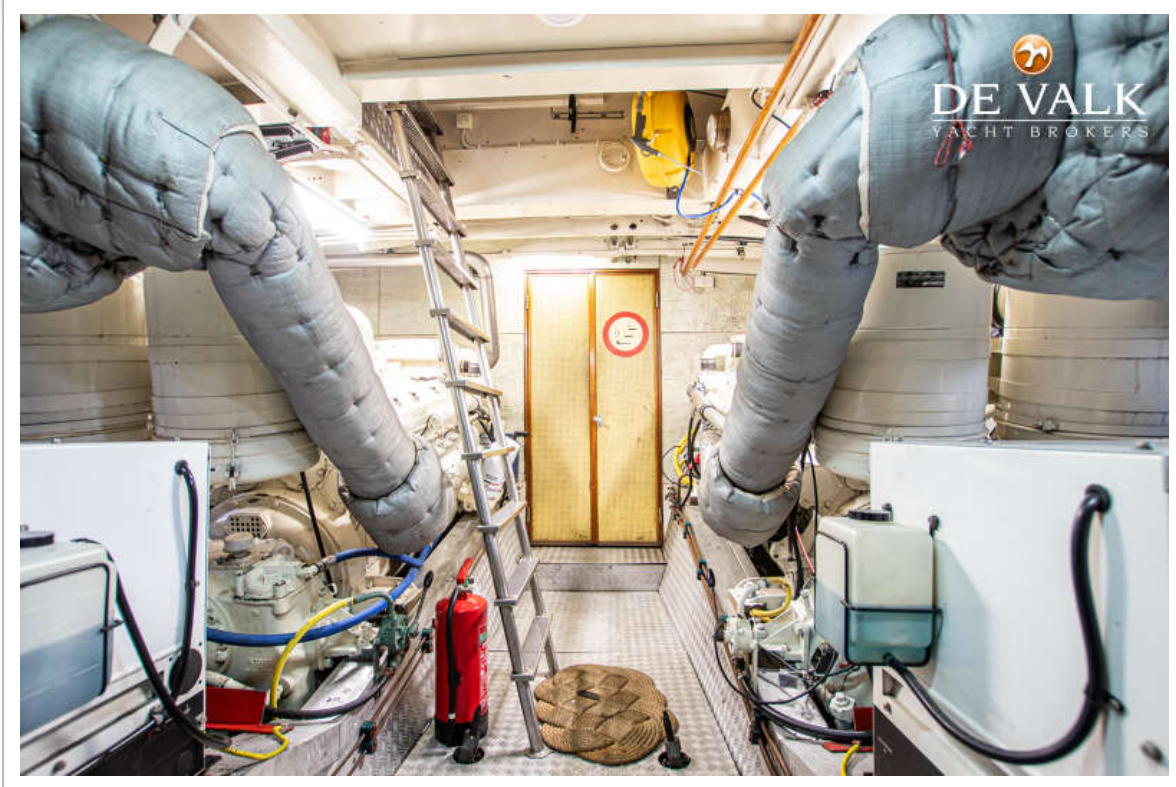
# CUSTOM EX-MTB MOTORYACHT 24M



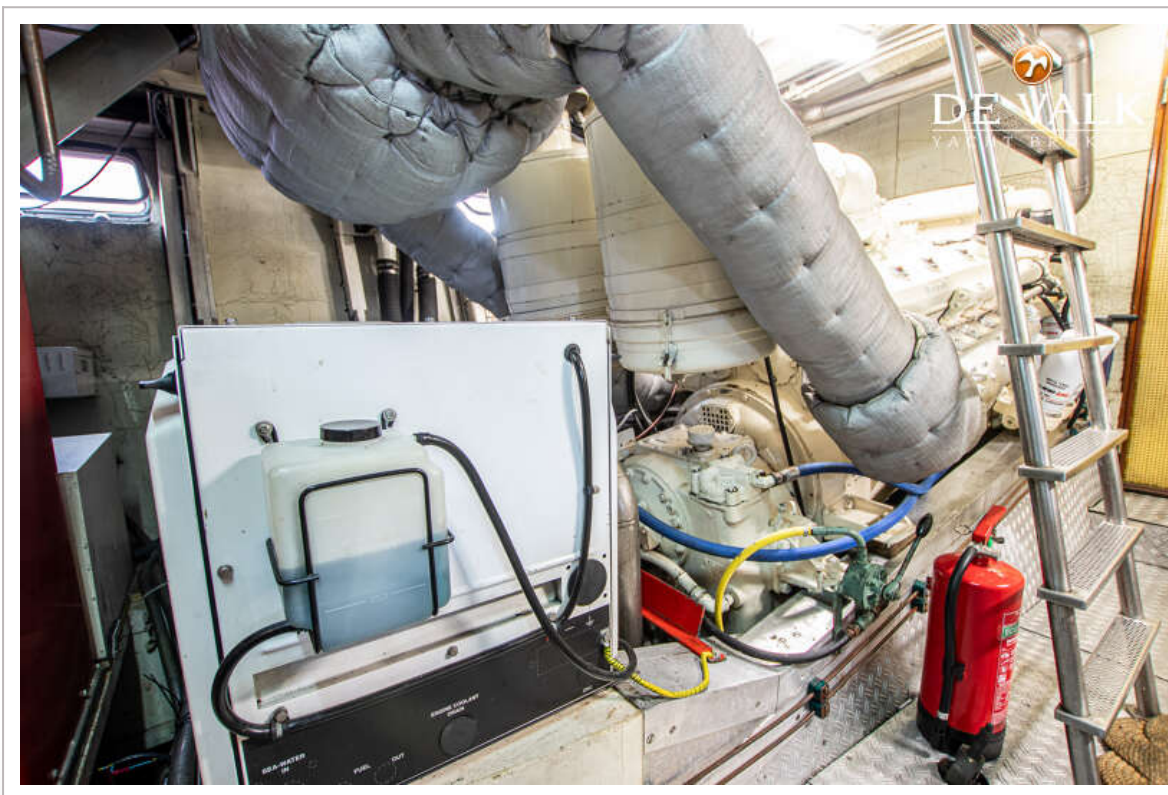
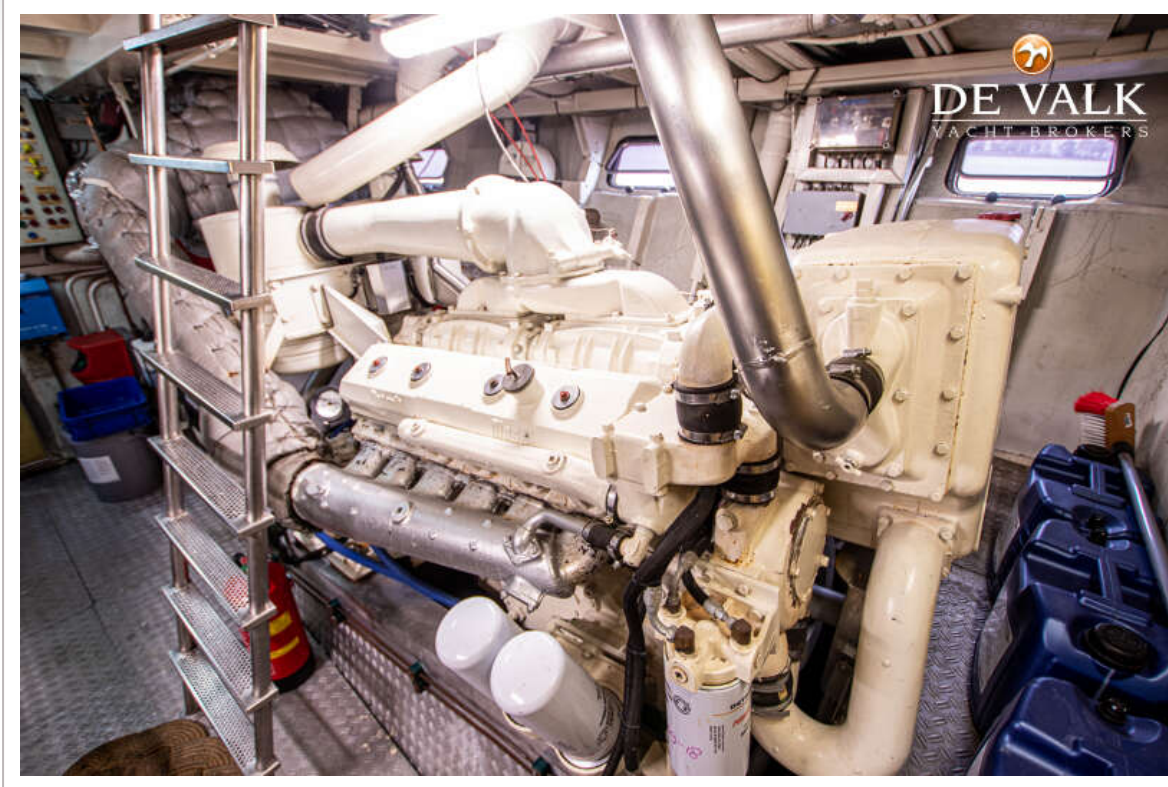
# CUSTOM EX-MTB MOTORYACHT 24M



# CUSTOM EX-MTB MOTORYACHT 24M



# CUSTOM EX-MTB MOTORYACHT 24M



# CUSTOM EX-MTB MOTORYACHT 24M

