



DE VALK
YACHT BROKERS



PAVIJJOENTJALK



DE VALK
YACHT BROKERS

VAN DE MAKELAAR

"Vrouw Johanna" a beautiful traditional "Paviljoentjalk" built in 1896 and kept in a good shape by her present owner. Vetus Deutz DTA-43 (common rail) of 128 hp installed in 2004. Complete refitted in 2000: new cherry wood interior, technical installation replaced. HR++ doubling glazing etc. List with all the work through the years available. Due to her equipment she's very suitable for a longer, comfortable stay on board.

Pieter Bosma

SPECIFICATIES

Afmetingen	15.68 x 3.43 x 0.70 (m)	Bouwer	Wharf at Woerden
Bouwjaar	1896	Hutten	3
Materiaal	Staal	Slaapplaatsen	6
Motor(en)	1 x Deutz (common rail) DTA43 diesel	Pk/Kw	128.00 (pk), 94.08 (kw)
Vraagprijs	verkocht (BTW)	Ligplaats	bij verkoopkantoor

CONTACT

Kantoor	De Valk Monnickendam	Telefoon	+31 299 65 63 50
Adres	Hoogedijk 6 1145 PM Katwoude The Netherlands	E-mail	monnickendam@devalk.nl

DISCLAIMER

Hoewel er uiterste zorg besteed is aan de correctheid, volledigheid en actualiteit van onze informatie kunnen hieraan geen rechten worden ontleend.



ALGEMEEN

Model	PAVILJOENTJALK
Type	zeiljacht
Lengte (m)	15,68
Breedte (m)	3,43
Diepgang (m)	0,70
Doorvaarhoogte (m)	13,00
Stahoogte (m)	1,90
Bouwjaar	1896
Gebouwd door	Wharf at Woerden
Land	Nederland
Waterverplaatsing (t)	19
Ballast (ton)	-
Romp materiaal	staal
Romp kleur	gebroken wit
Huiddikte romp (mm)	Min 3.5 mm
Rompvorm	rondspant Flat bottom
Kiel type	Lee boards
Materiaal opbouw	staal
Dek materiaal	staal
Afwerking dek	teak
Afwerking opbouw	teak
Afwerking kuip	teak
Raamlijsten	messing (2011)
Raammateriaal	dubbelglas HR++ tinted (2011)
Isolatie	Glass fiber
Mast neerklapbaar	hydraulisch By anchor winch, headway then approx. 2.50 m
Brandstoftank (liter)	staal 150 (needs replacemend, new tanks allready installed)
Drinkwatertank (liter)	roestvast staal 600 (tank with inspection hatch)
Vuilwatertank (liter)	staal 500 (tank with inspection hatch)
Stuurwiel	hydraulisch Oak wooden rudder blade (pins renewed 2011)



Helmstok	ja
Extra info romp	ja
Extra info verfsysteem	ja
Extra info	ja

ACCOMMODATIE

Hutten	3
Slaapplaatsen	6
Interieur	kersen 2000: new cherry interior, 2012: adjustments.
Vloer	Fixed construction with inspection hatches.
Open kuip	ja
Salon	ja
Stahoogte salon (m)	1,85 / 1,90 m
Verwarming	gas hetelucht Trumatic
Kaartentafel	ja
Achterkajuit	ja
Keuken	ja
Aanrechtblad	hout
Spoelbak	roestvast staal
Kooktoestel	gas Three burners - thermal safed
Oven	Sharp oven/microwave (2011)
Koelkast	220V
Vriezer	Zanussi (2012)
Warmwatersysteem	No
Waterdruksysteem	12V hydrofor
Eigenaarshut	twee enkele bedden
Kledingkast	ja
Badkamer	ja
Toilet	ja
Toilet Systeem	elektrisch
Douche	No boiler



Gastenhut 1	twee enkele bedden
Kledingkast	ja
Gastenhut 2	eenpersoonsbed
Extra info	Two gas bottles in gas locker (steel)

MOTOR(EN)

Aantal motoren	1
Merk	Deutz (common rail)
Type	DTA43
Pk	128,00
kW	94,08
Brandstof	diesel
Geïnstalleerd in jaar	2004
Maximale snelheid (kn)	6
Motoruren	590
Koelsysteem motor	indirecte warmtewisselaar
Aandrijving	schroefas
Motorbediening	bowden kabels
Keerkoppeling	ja
Boegschroef	elektrisch Vetus
Uitlaatsysteem	Wet
Stuwdruklager	Python drive (2004)
Type schroef	vast
Schroefbladen	4 (bronz)
Materiaal schroefas	roestvast staal Shaft (2004)
Smerring schroefas	water
Handlenspomp	By deck wash pump
Elektrische installatie	12V/220V (6 groups automatic)
Accu's	4x 12V / 120 Ah
Accu monitor	Vetus
Acculader	Mastervolt 12V/60A



Omvormer	Mastervolt 12V/2000W
Walstroom	ja
Extra info	ja

NAVIGATIE

Kompas	Sestral Moore
Marifoon	Simrad RS8300 (Atis?)
GPS	Geonav

UITRUSTING

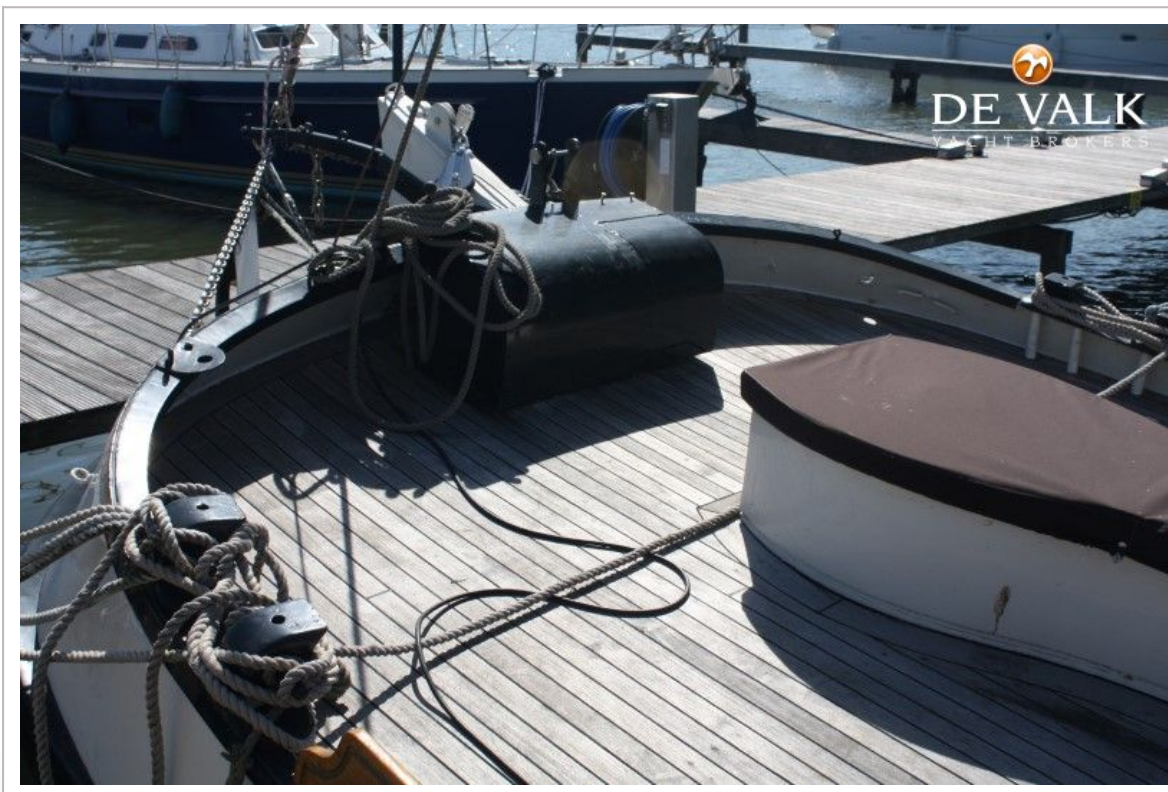
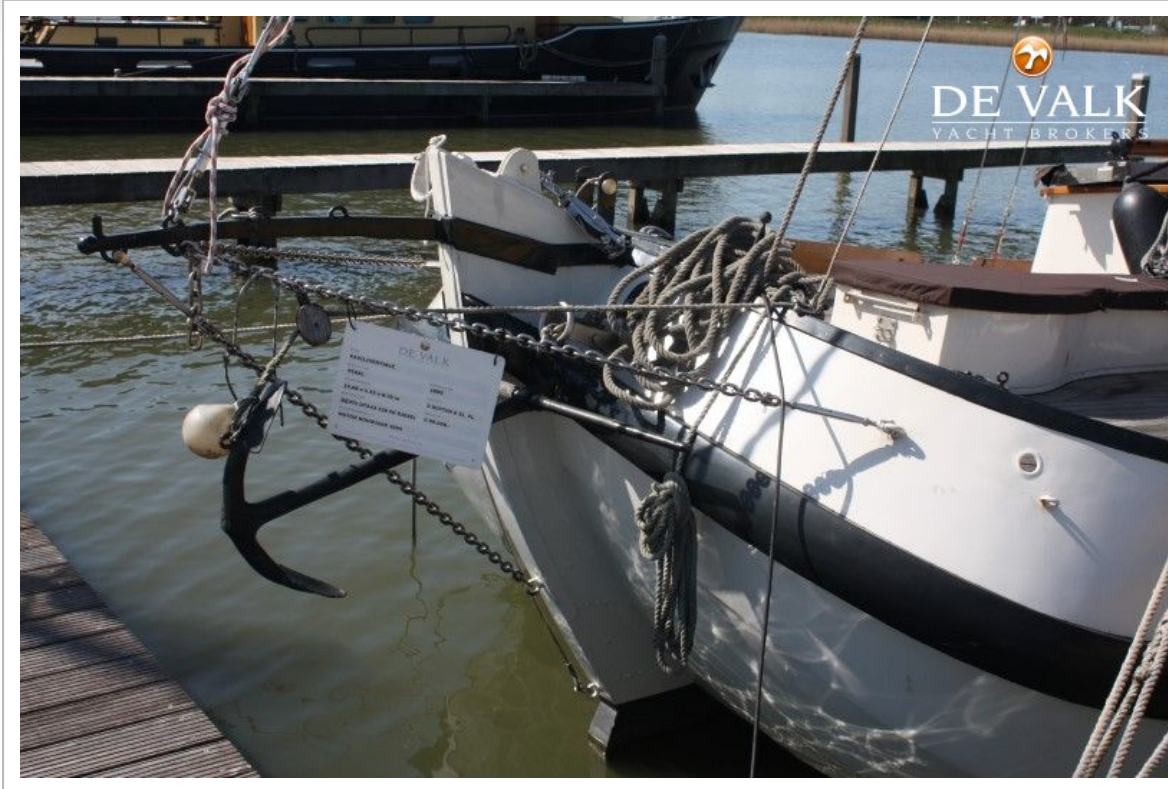
Wintertent	(2011)
Anker	Danforth
Anker 2	Pole anchor
Ankerlier	hydraulisch
Dekwasinstallatie	12V
Reddingsboei	ja
Brandblusser	3x CO2
Brandblusser laatst gekeurd	Must be inspected

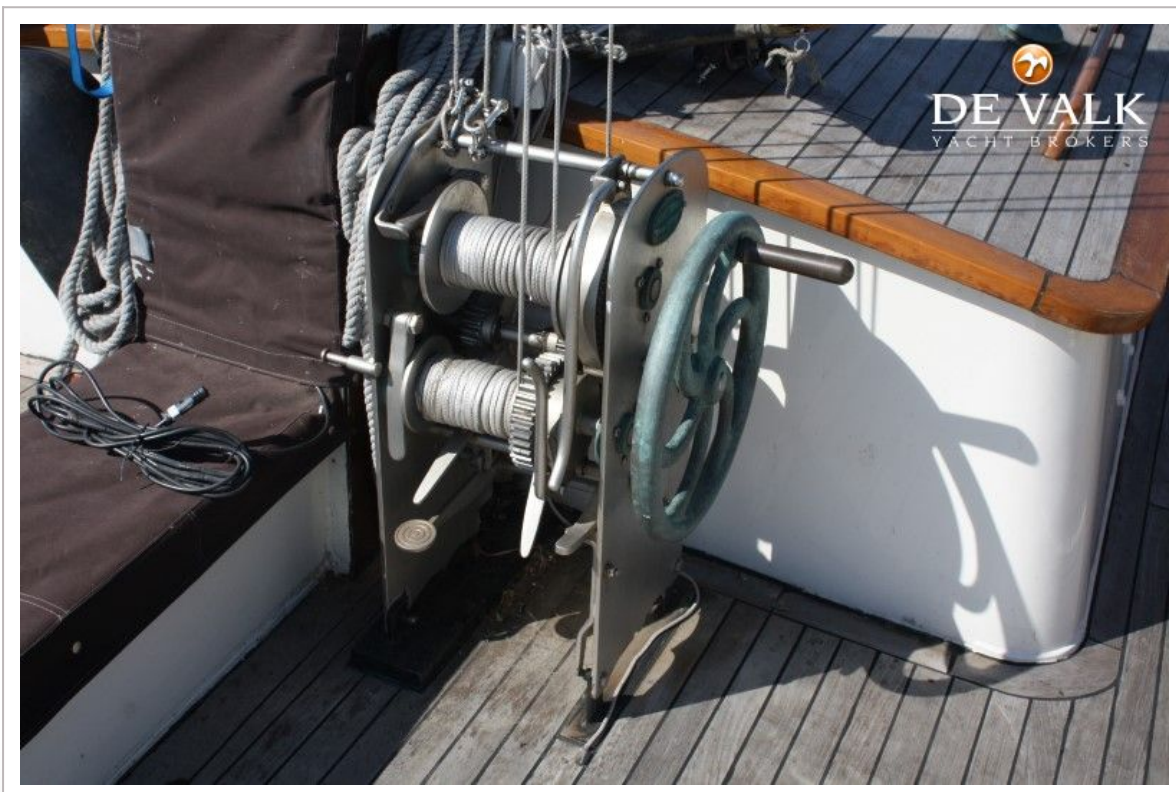
TUIGAGE

Tuigage	gaffel
Materiaal mast	hout Oregon pine
Mast strijkininstallatie	By anchor winch, headway then approx. 2.50 m
Grootzeil	Dark brown
Fok	Dark brown
Grote kluiver	Dark brown
Primaire schootlieren	2x ST
Vallieren	3x roll hallyard
Extra info	Wooden Lee boards - operated by electric winche.

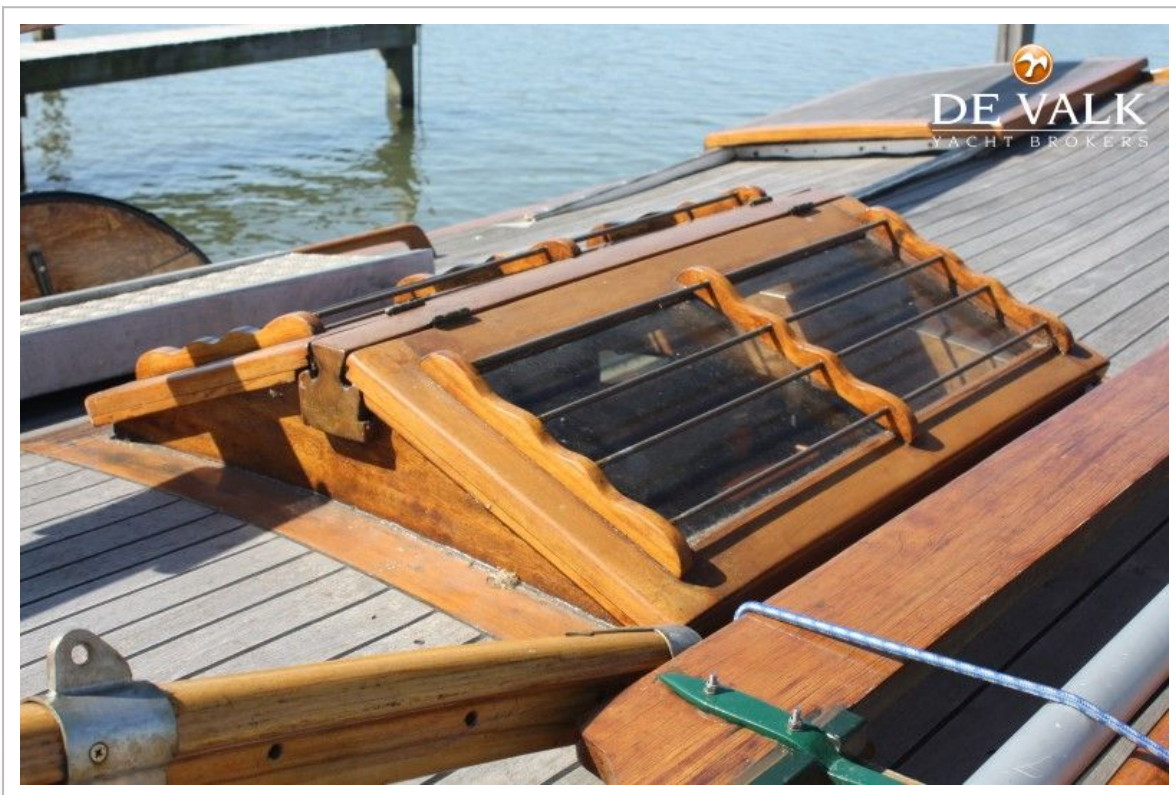
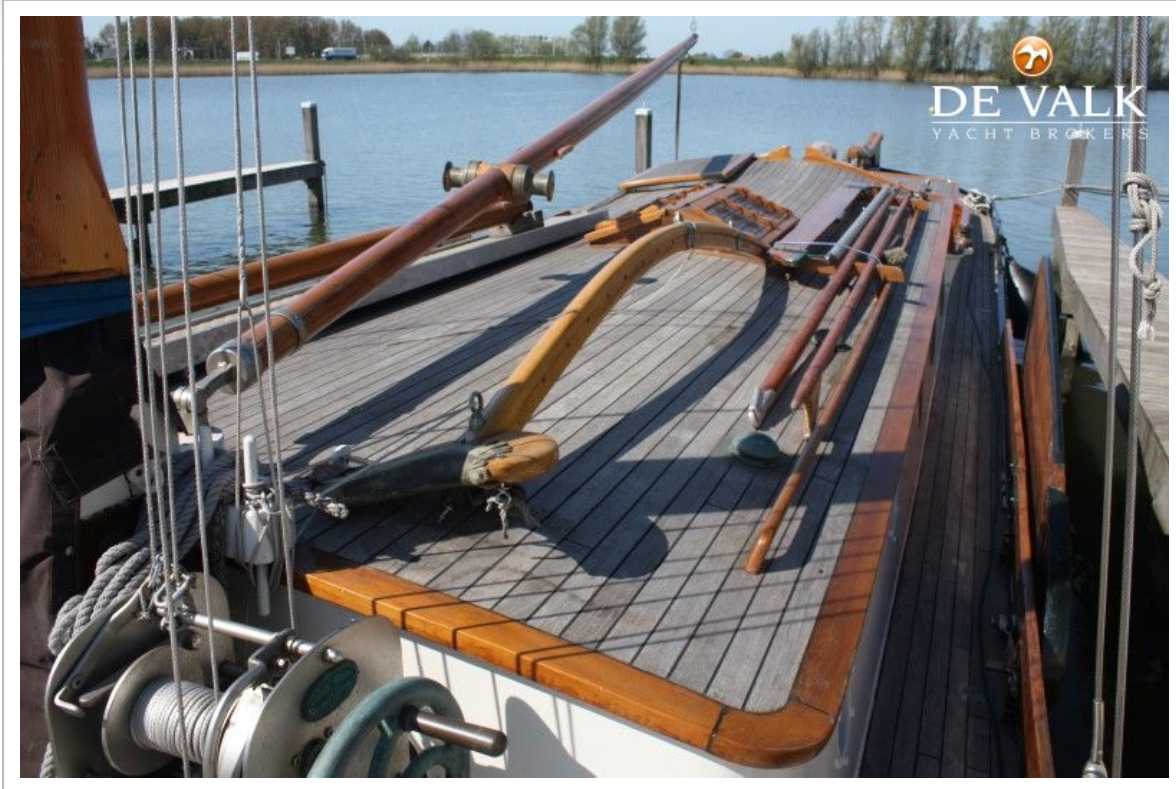




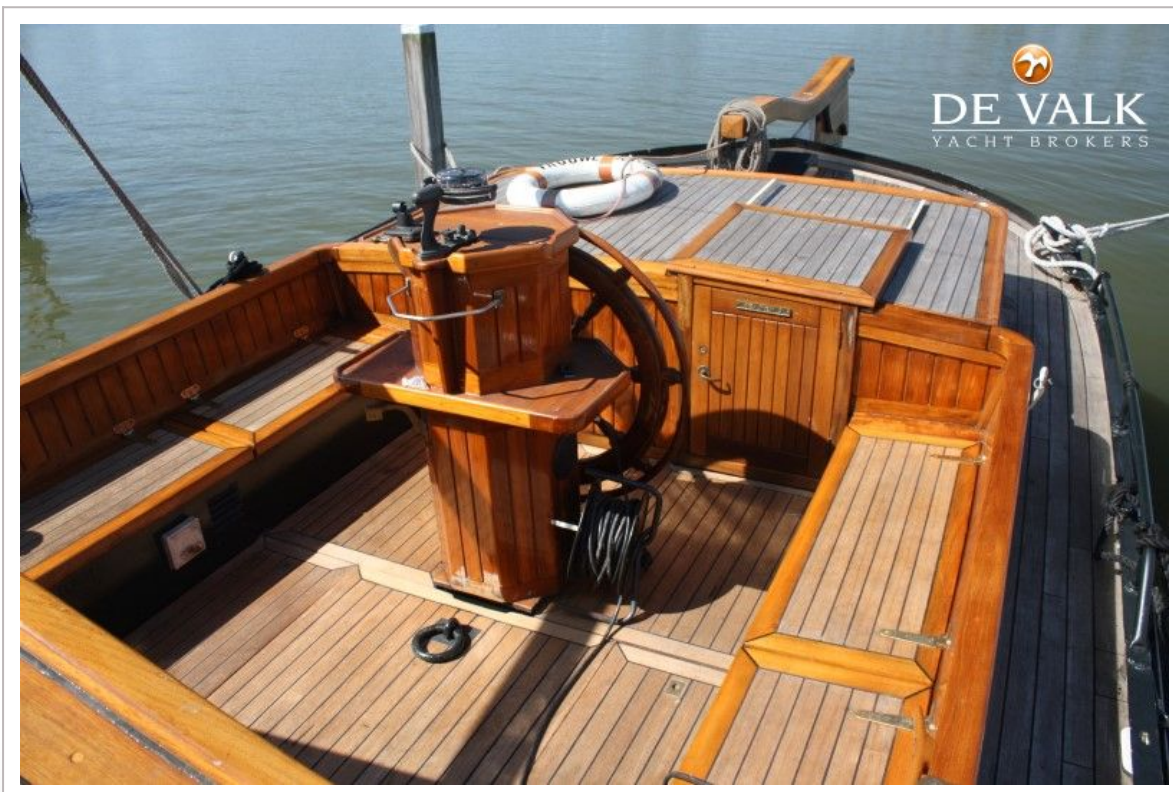




PAVILJOENTJALK



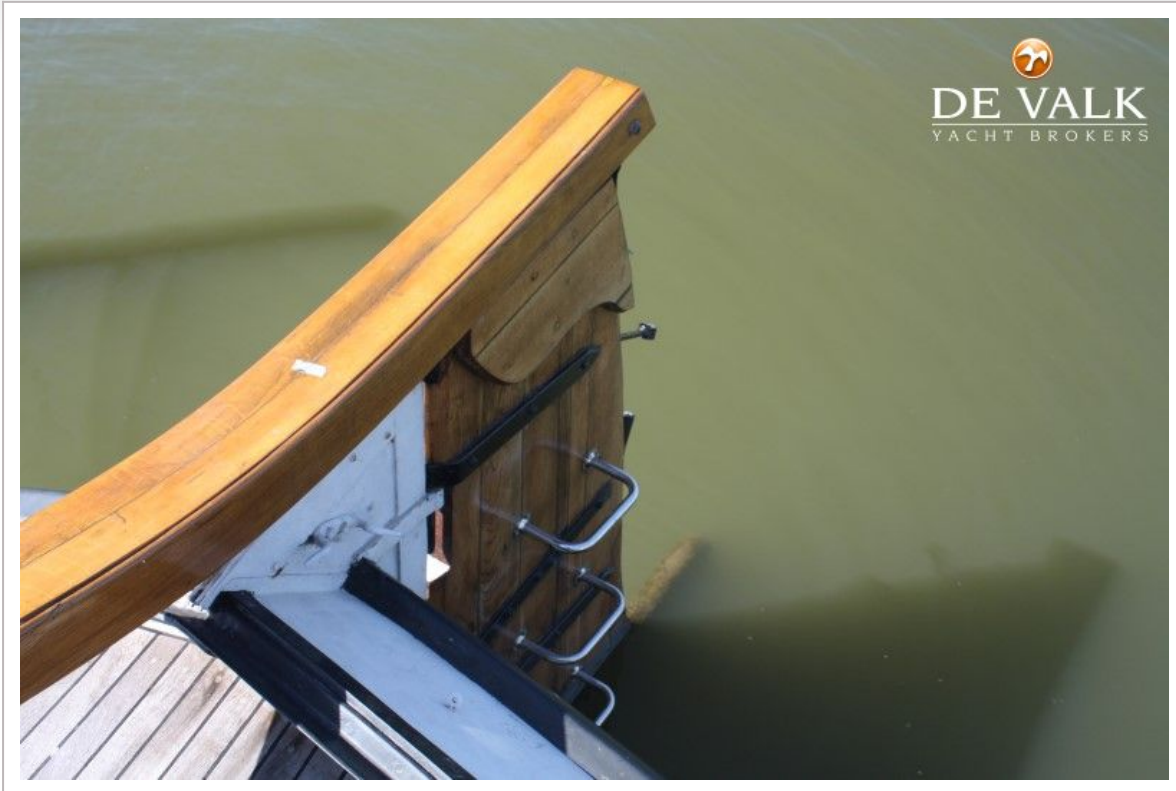
PAVILJOENTJALK



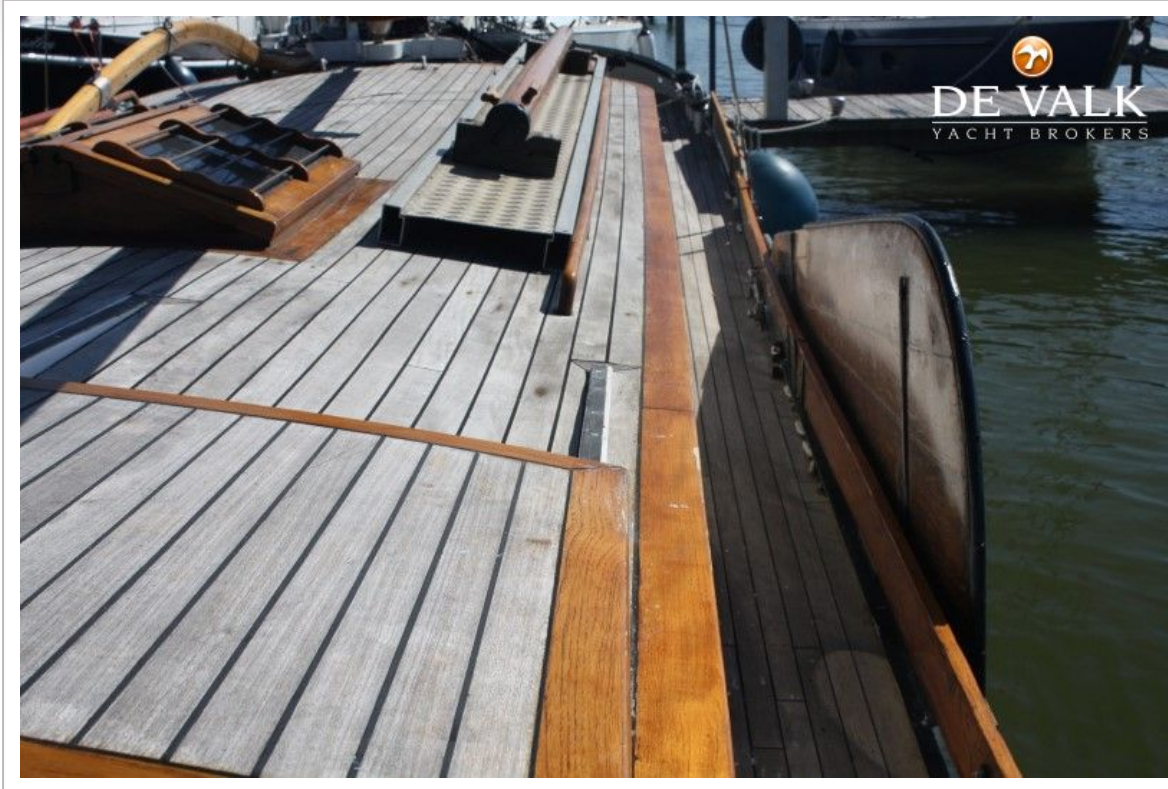
PAVILJOENTJALK



PAVILJOENTJALK



PAVILJOENTJALK





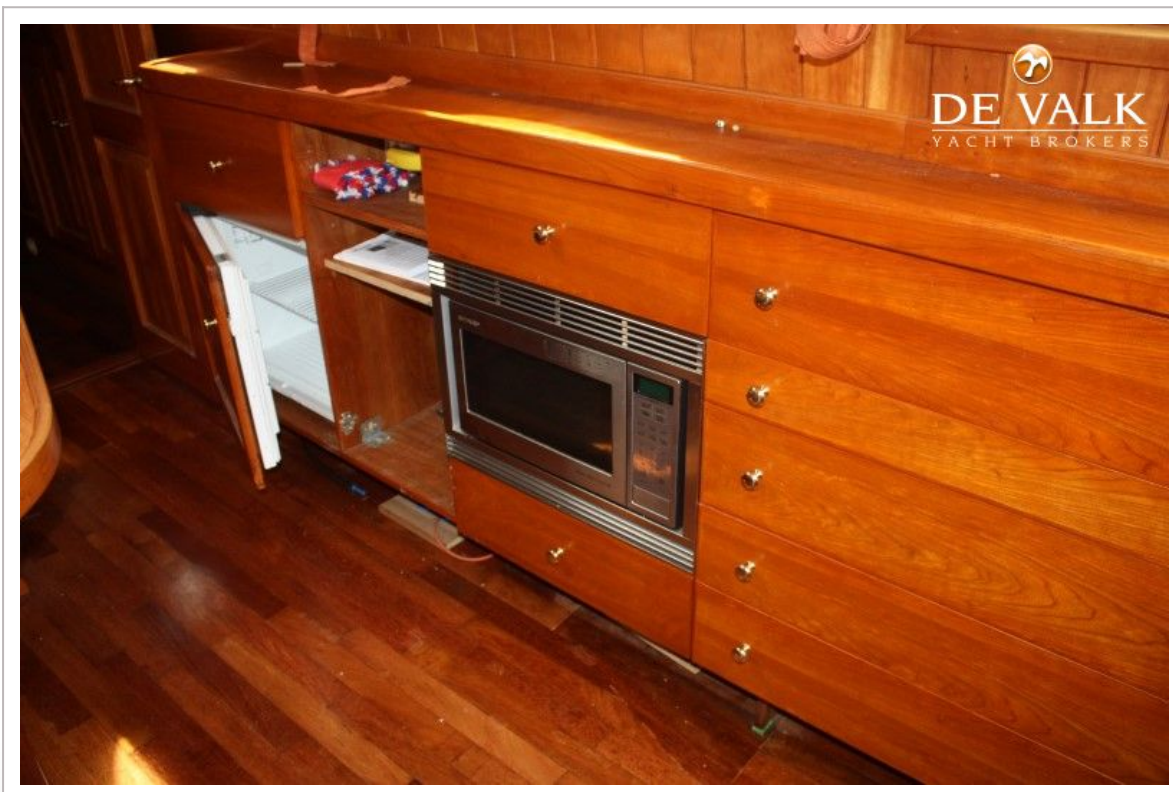
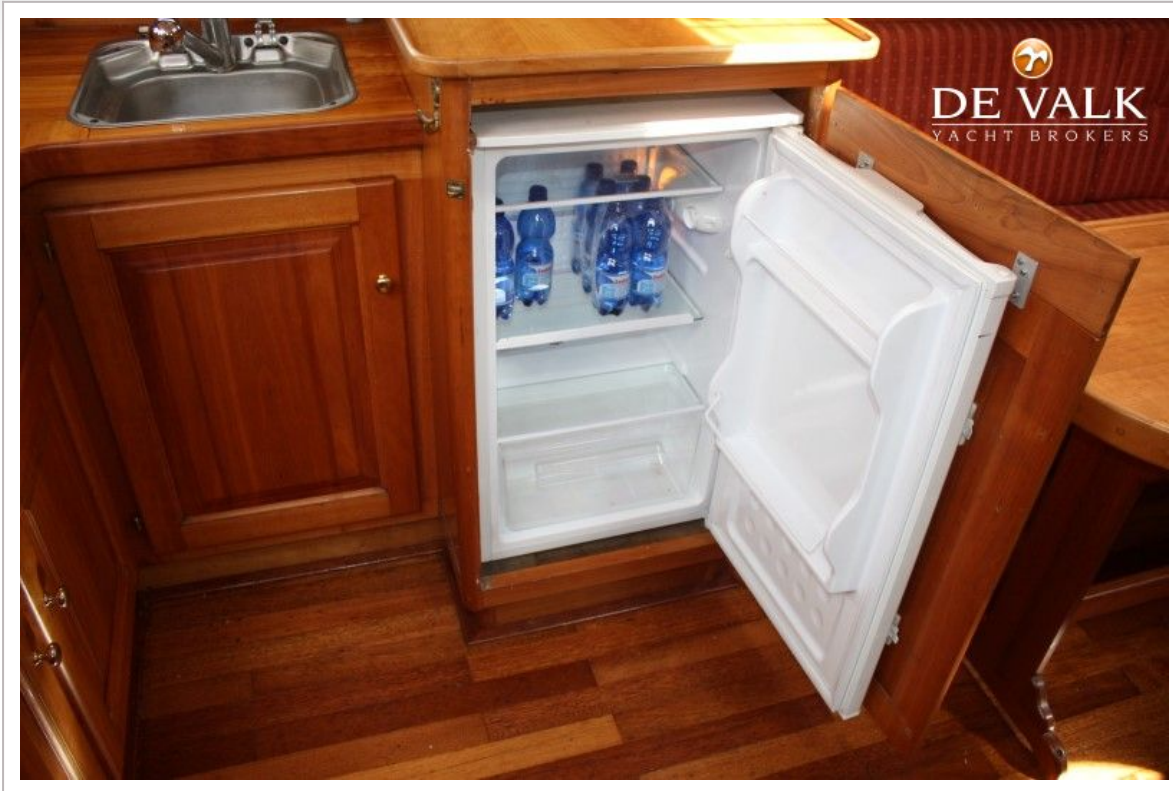
PAVILJOENTJALK



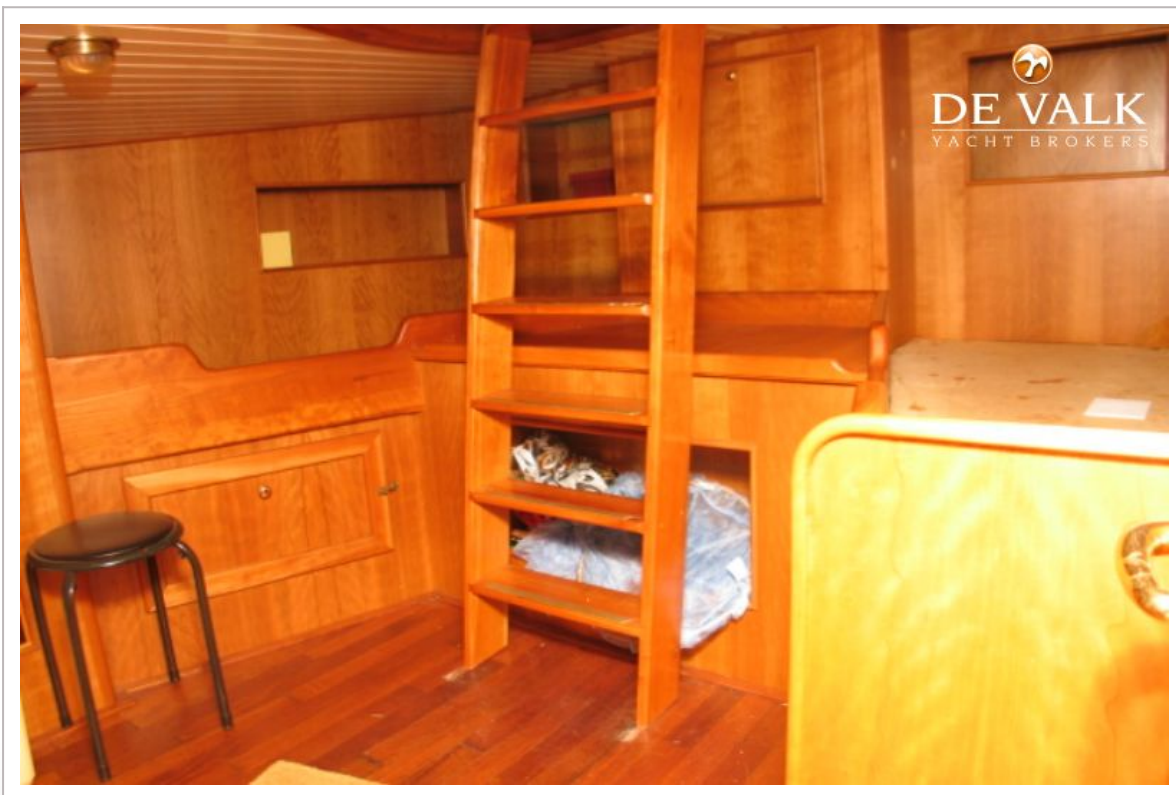
PAVILJOENTJALK



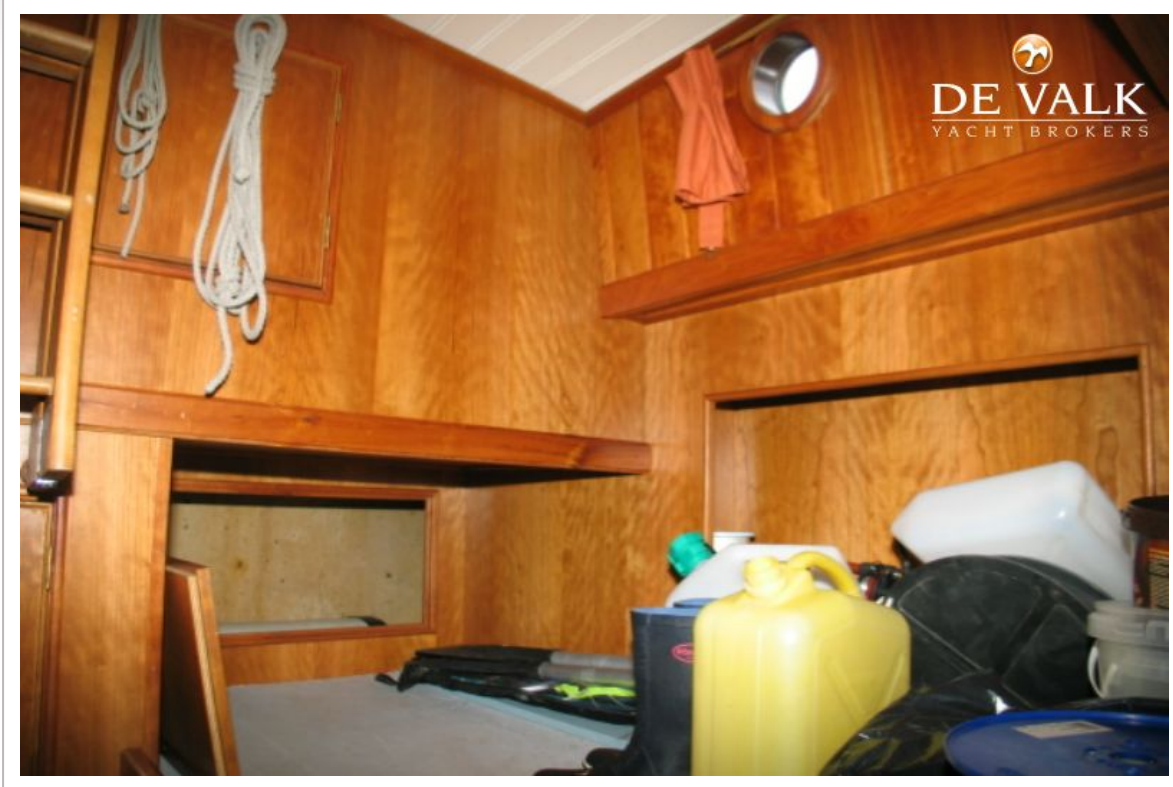
PAVILJOENTJALK



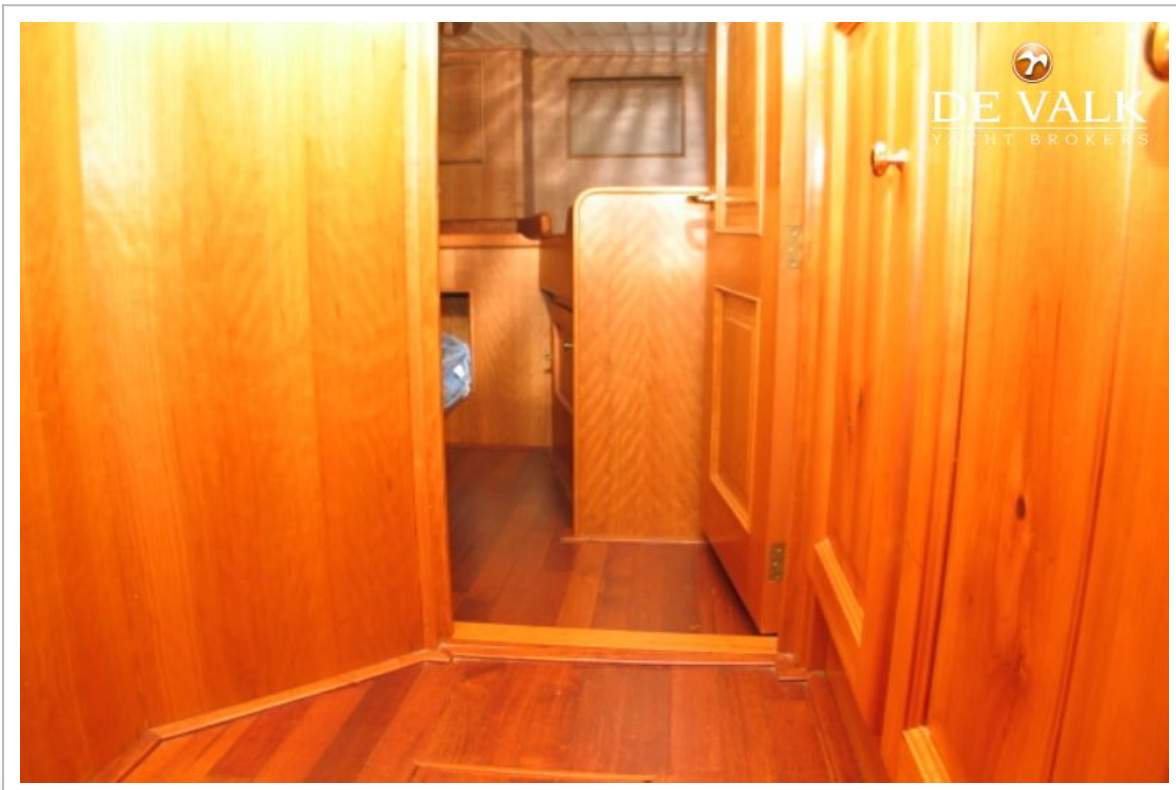
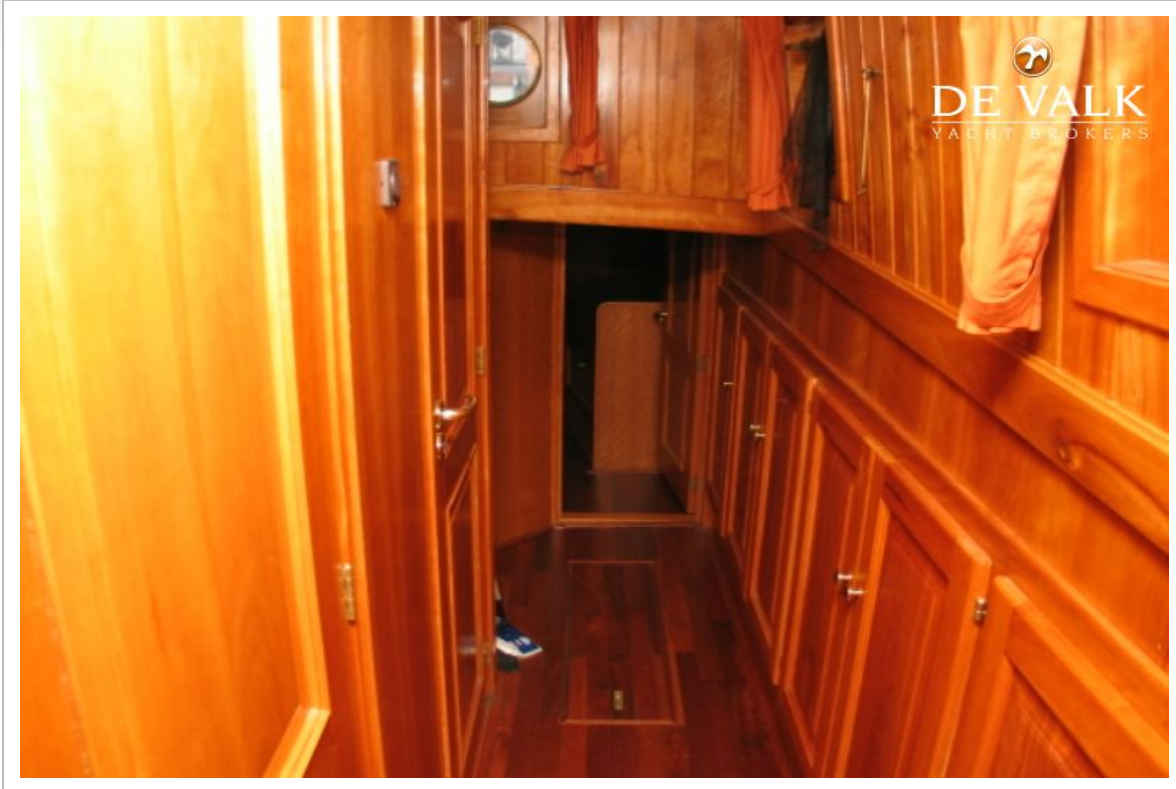
PAVILJOENTJALK



PAVILJOENTJALK



PAVILJOENTJALK



PAVILJOENTJALK



PAVILJOENTJALK



