



DE VALK
YACHT BROKERS



SALONA 42



DE VALK
YACHT BROKERS

SALONA 42

VAN DE MAKELAAR

If you can't decide whether you want a racing sailboat or a cruiser, the Salona 42 is a good starting point for your search. It's difficult not to like the new 42-footer from Salona. It's got sharp lines, good design, handles well and is a sprightly performer. This well maintained Salona 42 is ready to go!

Johan Schootstra

SPECIFICATIES

Afmetingen	12.80 x 3.79 x 2.25 (m)	Bouwer	Salona Yachts (AD Boats Ltd.)
Bouwjaar	2007	Hutten	2
Materiaal	Polyester	Slaapplaatsen	5
Motor(en)	1 x Volvo Penta D2-40B diesel	Pk/Kw	40.00 (pk), 29.40 (kw)
Vraagprijs	verkocht (BTW)	Ligplaats	bij verkoopkantoor

CONTACT

Kantoor	De Valk Hindeloopen B.V.	Telefoon	+31 514 52 40 00
Adres	Oosterstrand 1 8713 JS Hindeloopen NL	E-mail	hindeloopen@devalk.nl

DISCLAIMER

Hoewel er uiterste zorg besteed is aan de correctheid, volledigheid en actualiteit van onze informatie kunnen hieraan geen rechten worden ontleend.



ALGEMEEN

Model	SALONA 42
Type	zeiljacht
Lengte (m)	12,80
Lengte waterlijn (m)	11,45
Breedte (m)	3,79
Diepgang (m)	2,25
Doorvaarhoogte (m)	20,50
Stahoogte (m)	1,95
Bouwjaar	2007
Gebouwd door	Salona Yachts (AD Boats Ltd.)
Land	Kroatië
Ontwerper	J&J Design
Waterverplaatsing (t)	7,35
Ballast (ton)	2,4
Bruto tonnage	13
Netto tonnage	4
CE norm	A
Romp materiaal	polyester
Romp kleur	wit RAL 9010
Rompvorm	rondspant
Kiel type	vin kiel met bulb
Materiaal opbouw	polyester
Dek materiaal	polyester
Afwerking dek	anti-slip profiel
Afwerking opbouw	anti-slip profiel
Afwerking kuip	anti-slip profiel with teak
Raaml ijsten	Opening windows are made of aluminium and fixed window are glued
Raammateriaal	perspex
Dekluik	4x (Moonlight)
Brandstoftank (liter)	kunststof Approx 200 ltr.



Inhoudsmeter (brandstoftank)	ja
Drinkwatertank (liter)	kunststof Approx 198 ltr.
Inhoudsmeter (drinkwatertank)	ja
Vuilwatertank (liter)	kunststof
Vuilwatertank afvoer	dekafzuigpunt + pomp
Stuurwiel	mechanisch Steering Wheel type Jefa with leather
Buiten stuurstand	ja
Noodhelmstok	ja

ACCOMMODATIE

Hutten	2
Slaapplaatsen	5
Interieur	teak
Vloer	teak en holly
Open kuip	ja
Stahoogte salon (m)	1.95 mtr.
Verwarming	diesel hete lucht Webasto 3900 EVO new 2022
Navigatie ruimte	ja
Kaartentafel	ja
Achterkajuit	1x
Keuken	ja
Aanrechtblad	Duropal
Spoelbak	roestvast staal double
Kooktoestel	gas Domatic 2 burner
Oven	In cooker
Koelkast	Bovenlader Vitrifrigo Voorlader LG met vriesvak, nieuw 2025
Warmwatersysteem	220V + motor
Waterdruksysteem	elektrisch
Eigenaarshut	v-bed Botman/Neptune with flex bottom new 2019
Lengte bed (m)	2.10 mtr.
Kledingkast	legplanken 2x



Gastenhut 1	tweepersoonsbed Botman/Neptune with flex bottom new 2019
Lengte bed (m)	2.10 mtr.
Kledingkast	hangend en legplanken
Badkamer	gedeeld
Toilet	Jabsco
Toilet systeem	handbediening
Wasbak	ja
Douche	Separate
Extra info	Bergruimte achter de douche

MOTOR(EN)

Aantal motoren	1
Merk	Volvo Penta
Type	D2-40B
Pk	40
kW	29.40
Brandstof	diesel
Geïnstalleerd in jaar	2007
Maximale snelheid (kn)	8
Kruissnelheid (kn)	7
Verbruik (ltr/uur)	3
Motoruren	808
Koelsysteem motor	indirecte warmtewisselaar
Aandrijving	sail-drive
Saildrive afdichting	2017
Motorbediening	bowden kabels
Keerkoppeling	mechanisch
Uitlaatsysteem	watergekoeld
Type schroef	klap Volvo
Schroefbladen	3
Handlenspomp	2x



Elektrische lenspomp	2x front and rear
Generator	Fuel cell, SFC EFOY 2200 on Methanol needs to be check
Startaccu	Varta 12V - 140 AH
Lichtaccu	6x AMG 330Ah new 2023
Acculader	WhisperPower WP-BC Supreme 12v - 40A
Omvormer	Victron Inverter 12 - 350
Walstroom	met kabel

NAVIGATIE

Kompas	Plastimo
Electrisch kompas	Data from: 2x Raymarine ST60 Plus + Graphic
Multi control dispaly	Raymarine i70s new 2023 Raymarine ST60 Tridata
Dieptemeter	Data from: 2x Raymarine ST60 Plus + Graphic
Log	Data from: 2x Raymarine ST60 Plus + Graphic
Windmeetset	Raymarine ST60+ Wind
Marifoon	B&G V60 new 2023
Handmarifoon	B&G H60 (bluetooth connected)
Autopiloot	2x Raymarine P70s one new 2023
Roerstand aanwijzer	In autopilot
Radar	Raymarine Quantum Q24D 45cm doppler scanner new 2022
GPS	Data from: ST60 Plus Graphic
Radar/GPS/plotter	Raymarine Axiom+ 7"
Navtex	ICS NAV6 (MC Murdo)
AIS transceiver	Raymarine
"MOB" zender	2x AccuSat MT410G

UITRUSTING

Buiskap met grijp-beugel	ja
Raamkleden	ja
Kuiptafel	ja
Zwemtrap	ja



Dekdouche	ja
Anker	Bruce
Ankerketting	ja
Anker 2	Fortress
Ankerketting	ja
Ankerlier	elektrisch Quick High Performance
Zeereling	draad
Handgreep (opbouw)	roestvast staal
Hekstoel	ja
Preekstoel	ja
Reddingsboei	Jonbuoy Recovery Module (Ocean Safety, 07-2018)
Radar reflektor	Detector and active reflector (SeaMe)
Stootkussens	ja
Landvasten	ja
Radio-cd speler	Fusion MS-RA70
Kuipspeakers	2x
Speakers in salon	2x
Brandblusser	2x new 2025

TUIGAGE

Tuigage	sloep
Staand want	Rod
Merk mast	Nordic
Materiaal mast	carbon
Zalingen	2x
Doorgestoken mast	ja
Grootzeil	Hagoort Filmless 52.23 m ² new 2020
Grootzeilhuik	HR zeilen
Gelagerde karren	ja
Doorgelat grootzeil	ja
Fok	Working Jib (UK De Vries)



Genua	Onesail, laminate touring with black kevlar and UV
Genua I	ja
Genua rolreefsysteem	Harken Through deck
Code Zero	With own furling system (UK De Vries)
Gennaker	Top hoisted running Gennaker: Collor Red, with own snuffer (UK /
Spinnaker	One sails
A-symmetrische spi	7/8 reaching gennaker with own snuffer (UK De Vries)
Halfwinder	Flying Genoa (stay sail)
Reefinstallatie	snel-één-lijn reefstysteem 2x reefs controlled from cockpit
Achterstagspanner	hydraulisch Navtec. Backstay made of fiber line (PBO)
Giekneerhouder	gasdrukveer Southern Spars
Secondaire schootlieren	2x 44 Harken 2 speed
Genua schootlieren	2x 53 Harken 2 speed
Vallieren	1x 44 Harken 2 speed and Harken 900 unipower electric winches
Spinnakerboom	carbon
Extra info	Geoptimaliseerd voor zeilen met een kleine bemanning



SALONA 42



SALONA 42



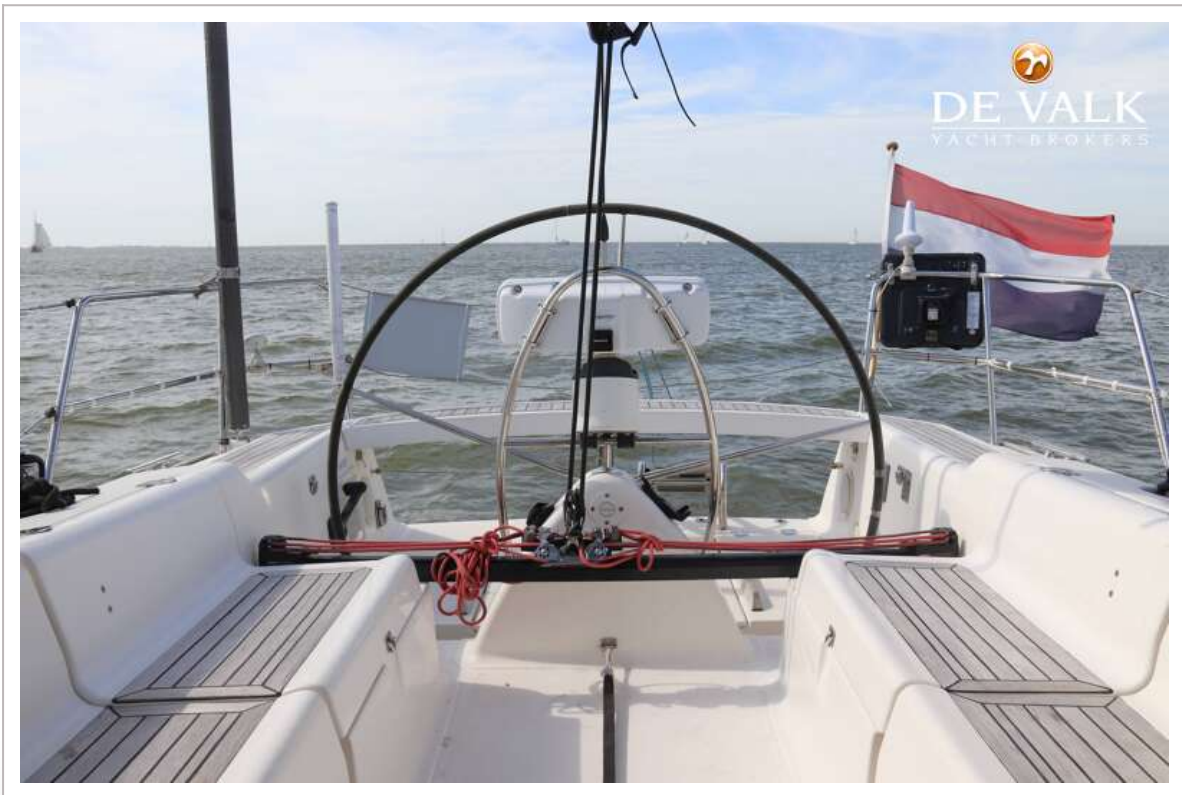
SALONA 42



SALONA 42













SALONA 42



SALONA 42



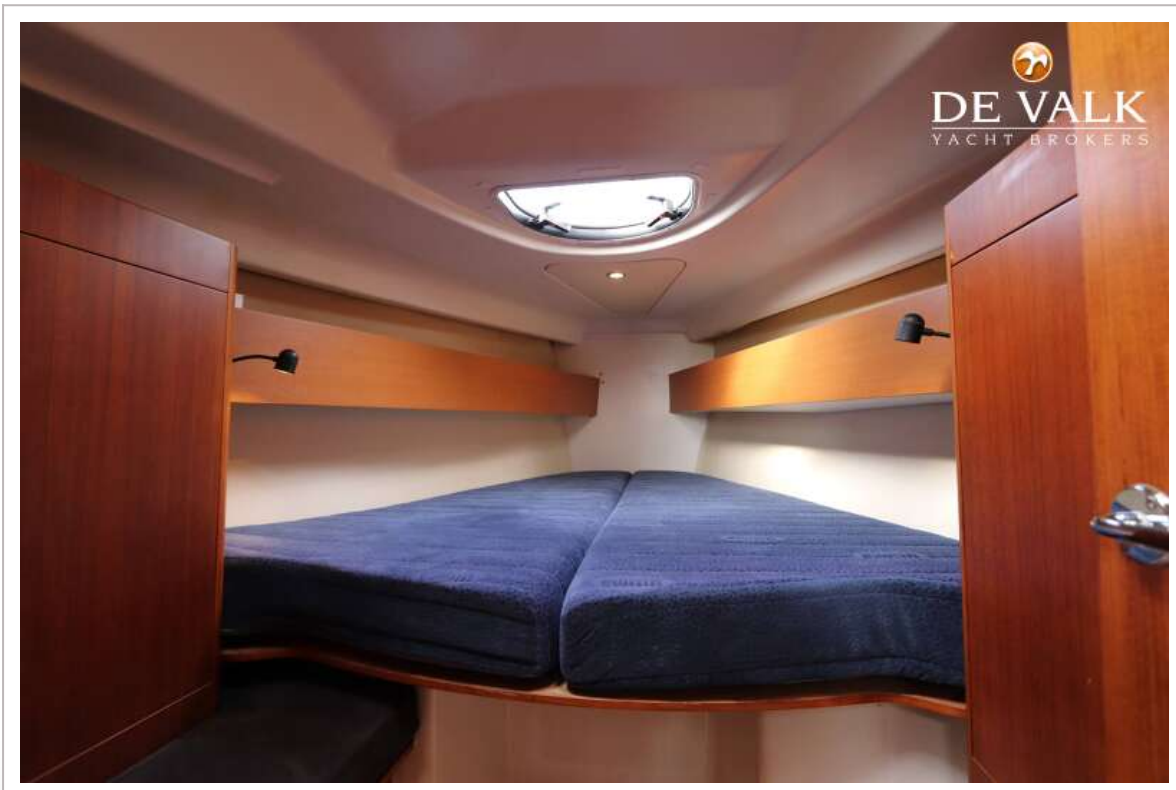
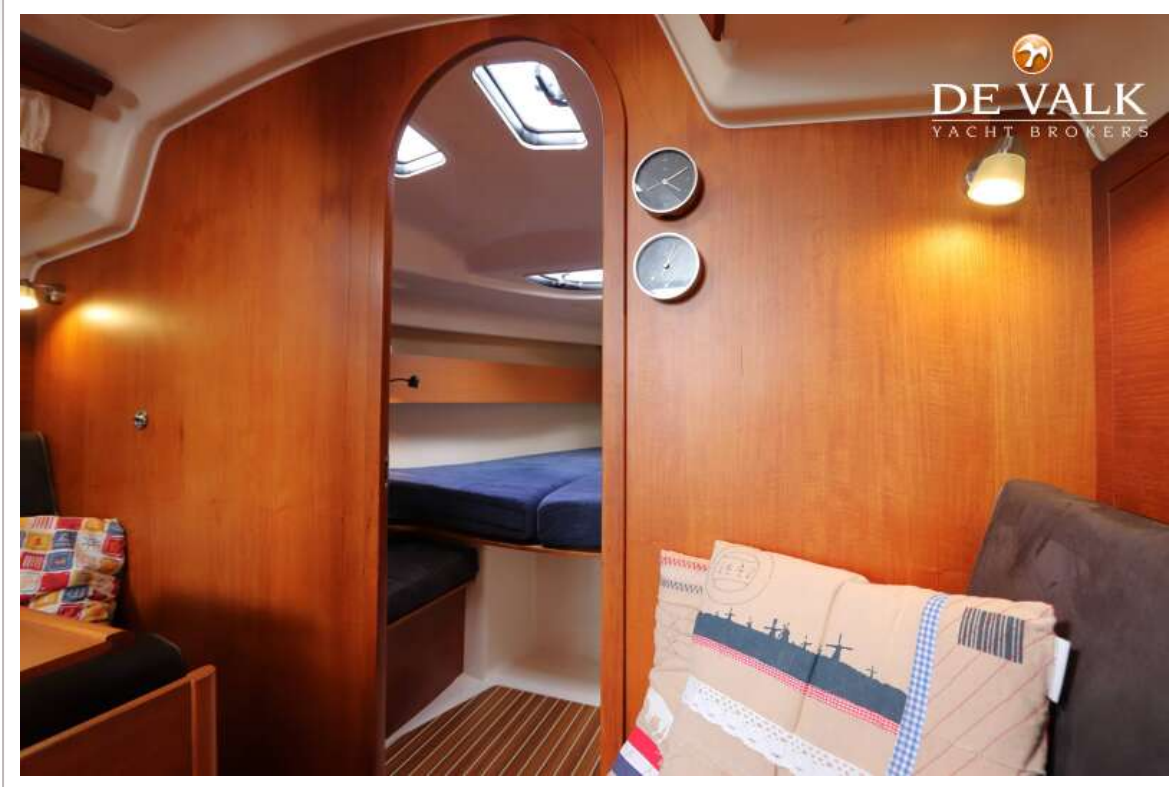
SALONA 42



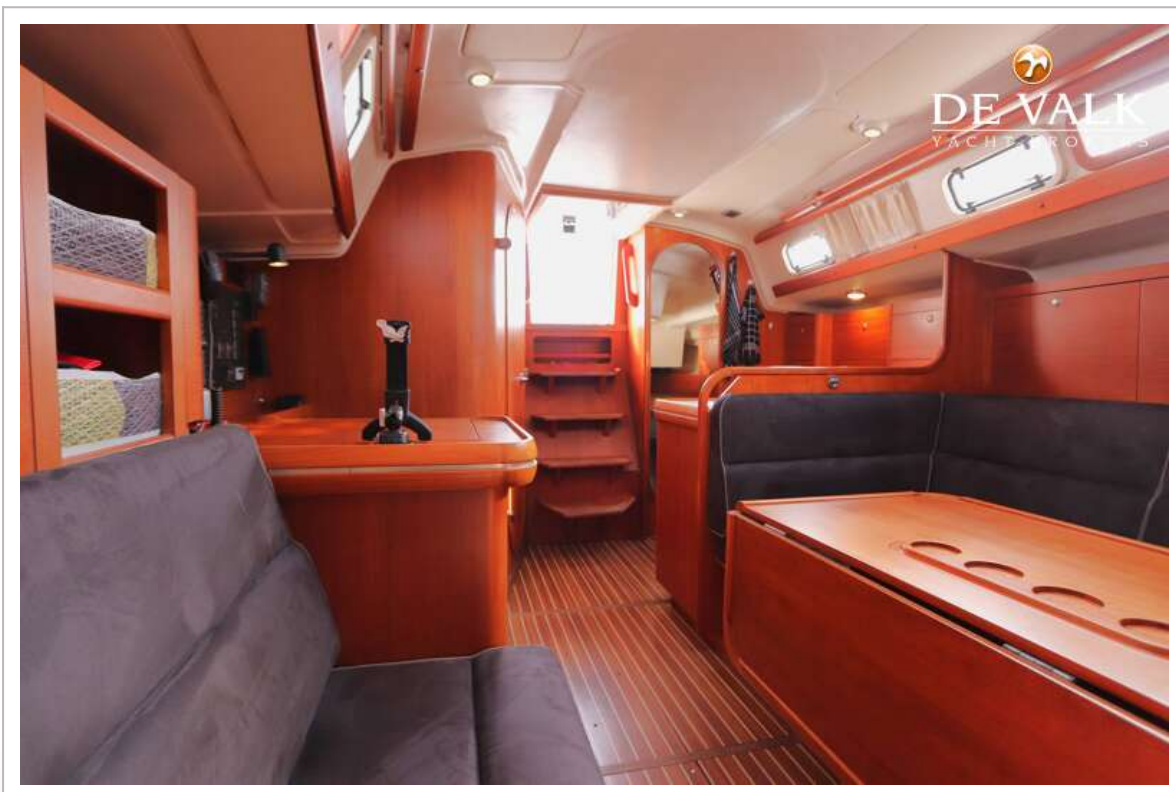
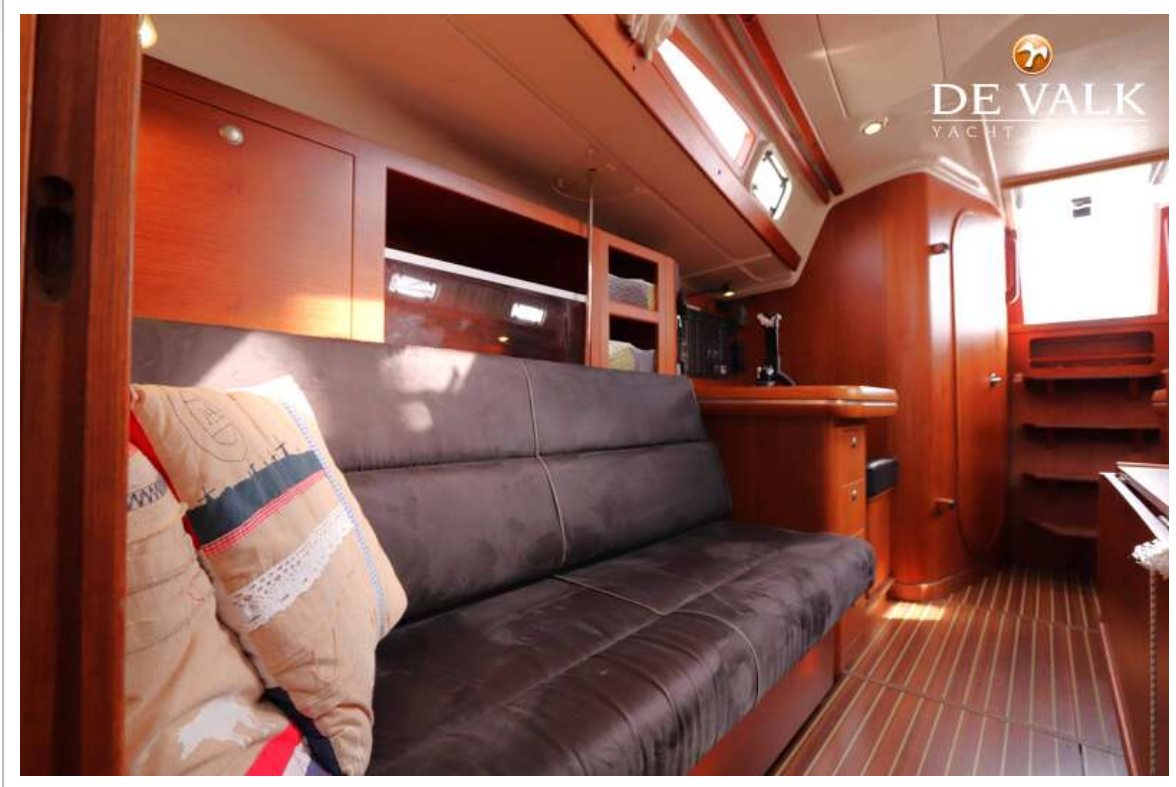
SALONA 42



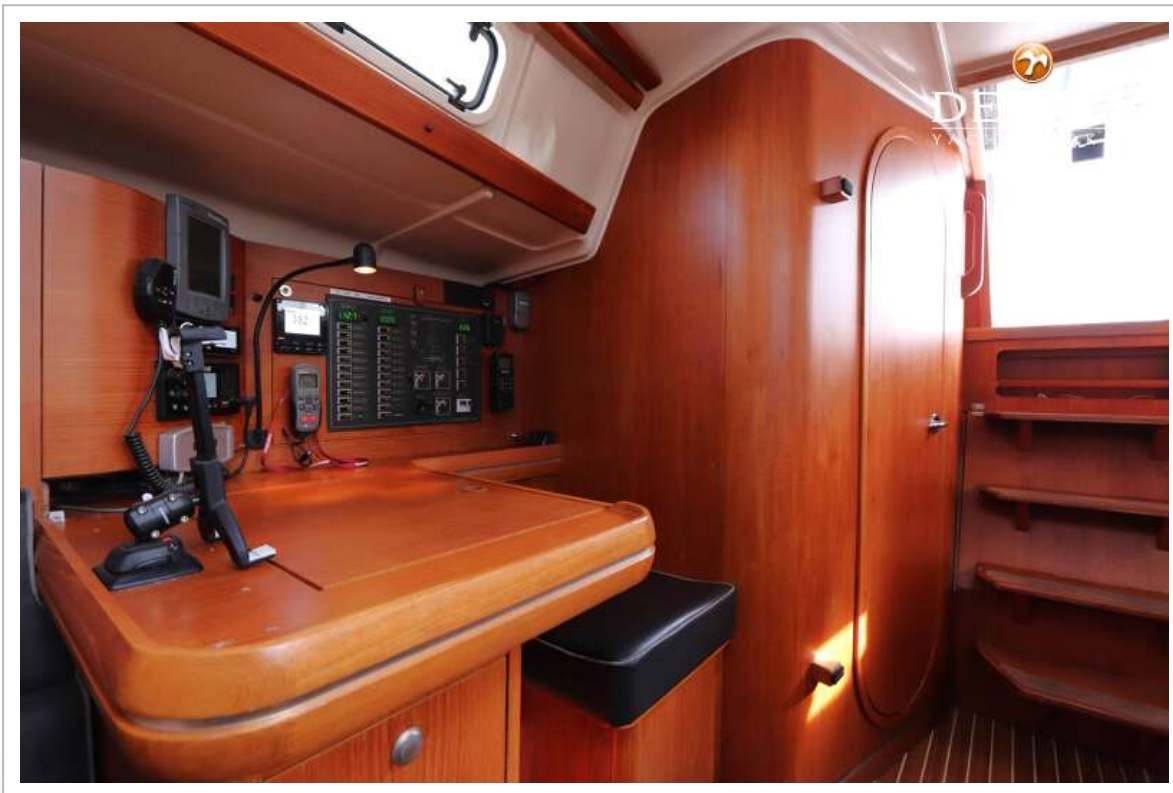
SALONA 42



SALONA 42



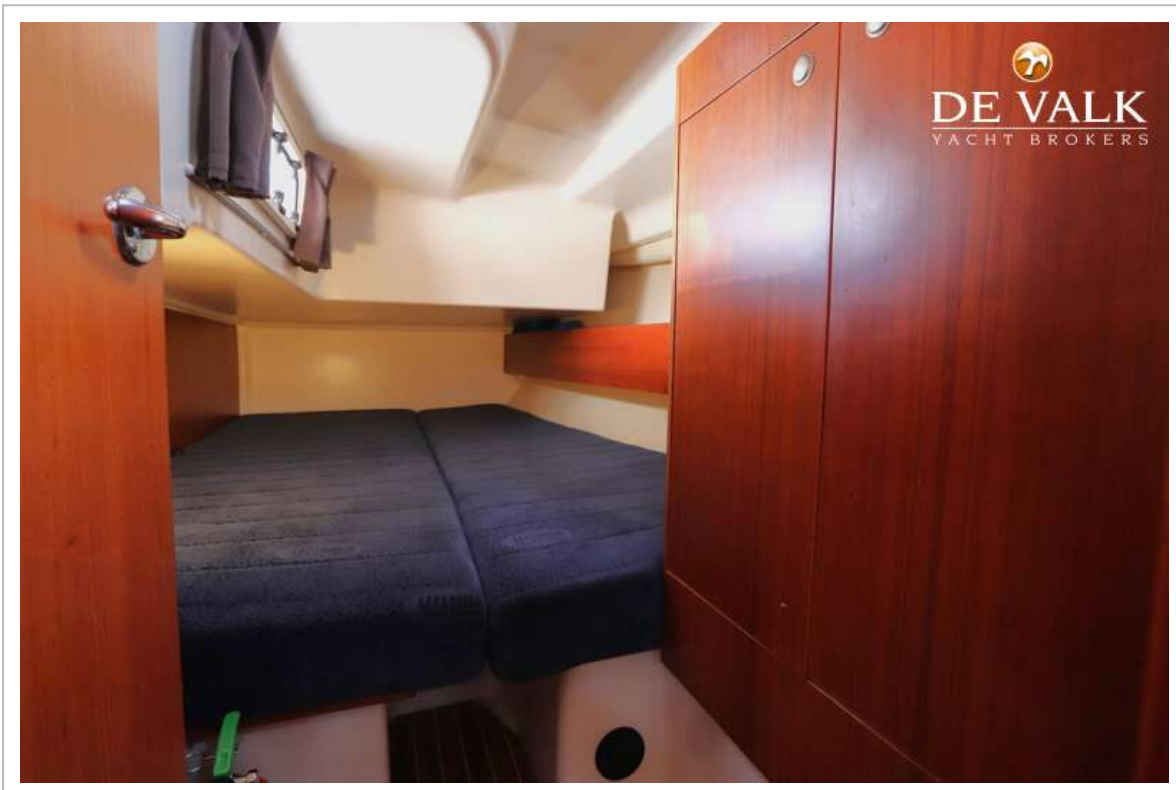
SALONA 42



SALONA 42



SALONA 42



SALONA 42

