



DE VALK
YACHT BROKERS



BAVARIA 42



DE VALK
YACHT BROKERS

VAN DE MAKELAAR

Comfort, style, ease of handling and craftsmanship throughout. Her teak decks were retro-fitted by a ships carpenter with solid teak planking. Her electric winches make her very easy to handle under all conditions and circumstances. Being a larger yacht, very much an advantage over other similar yachts. With her bowthruster and a rare stern-thruster handling in the marina when docking, one is always secure. All and all a yacht for the family with three separate cabins and huge owners cabin forward.

Johan Nooitgedagt

SPECIFICATIES

Afmetingen	12.99 x 3.95 x 1,85 / 1.85 (m)	Bouwer	Bavaria Germany
Bouwjaar	2000	Hutten	3
Materiaal	Polyester	Slaapplaatsen	8
Motor(en)	1 x Volvo Penta MD22P-B diesel	Pk/Kw	50.00 (pk), 36.75 (kw)
Vraagprijs	verkocht (BTW)	Ligplaats	contact Hindeloopen

CONTACT

Kantoor	De Valk Hindeloopen B.V.	Telefoon	+31 514 52 40 00
Adres	Oosterstrand 1 8713 JS Hindeloopen NL	E-mail	hindeloopen@devalk.nl

DISCLAIMER

Hoewel er uiterste zorg besteed is aan de correctheid, volledigheid en actualiteit van onze informatie kunnen hieraan geen rechten worden ontleend.



ALGEMEEN

Model	BAVARIA 42
Type	zeiljacht
Lengte (m)	12,99
Lengte waterlijn (m)	13,40
Breedte (m)	3,95
Diepgang (m)	1,85
Diepgang min (m)	1,85
Doorvaarhoogte (m)	18,40
Stahoogte (m)	2,05
Bouwjaar	2000
Gebouwd door	Bavaria Germany
Land	Duitsland
Waterverplaatsing (t)	10
Ballast (ton)	lood 3,8 t
CE norm	A
Romp materiaal	polyester
Romp kleur	wit
Kiel type	vin kiel
Materiaal opbouw	polyester
Dek materiaal	polyester
Afwerking dek	teak Teak 15mm
Afwerking kuip	teak
Antifouling (jaar)	10/2012
Dorades	2
Raaml ijsten	roestvast staal
Raammateriaal	perspex
Brandstoftank (liter)	kunstof 210 liter
Inhoudsmeter (brandstoftank)	ja
Drinkwatertank (liter)	kunstof 210 + 130
Inhoudsmeter (drinkwatertank)	ja



Vuilwatertank afvoer	dekafzuigpunt + pomp 60 liter
Grijswatertank (liter)	roestvast staal
Inhoudsmeter (grijswatertank)	ja
Stuurwiel	kabelbesturing Whitlock
Noodhelmstok	ja

ACCOMMODATIE

Hutten	3
Slaapplaatsen	8
Interieur	mahonie
Vloer	Laminaat
Open kuip	ja
Salon	ja
Verwarming	diesel hete lucht Webasto 2011
Kaartentafel	ja
Achterkajuit	2
Keuken	ja
Aanrechtblad	corian
Spoelbak	roestvast staal
Kooktoestel	gas 2 Pits
Oven	ja
Gasdetector	Vetus
Koelkast	ja
Warmwatersysteem	220V + motor
Waterdruksysteem	electrisch
Eigenaarshut	frans bed
Lengte bed (m)	2,10
Kledingkast	hangend/lades/boorden
Badkamer	en suite
Toilet	gedeeld
Toilet Systeem	handbediening



Douche	gedeeld
Gastenhut 1	tweepersoonsbed
Kledingkast	hangend gedeelte en lades
Badkamer	gedeeld
Toilet	gedeeld
Toilet systeem	elektrisch
Wasbak	bij het toilet
Douche	gedeeld
Gastenhut 2	tweepersoonsbed
Kleerkast	hangend gedeelte en lades
Badkamer	
Toilet	gedeeld
Toilet systeem	handbediening
Wasbak	bij het toilet
Douche	gedeeld

MOTOR(EN)

Aantal motoren	1
Merk	Volvo Penta
Type	MD22P-B
Pk	50,00
kW	36,75
Brandstof	diesel
Geïnstalleerd in jaar	2000
Maximale snelheid (kn)	8
Kruissnelheid (kn)	7
Verbruik (ltr/uur)	3,5
Motoruren	1200
Koelsysteem motor	indirecte warmtewisselaar
Aandrijving	sail-drive
Motorbediening	mechanisch



Keerkoppeling	mechanisch
Boegschroef	elektrisch
Hekschroef	elektrisch
Type schroef	klap
Schroefbladen	3
Handlenspomp	ja
Elektrische lenspomp	ja
Startaccu	ja
Lichtaccu	Gel 480 a/n 2008
Boegschroefaccu	2 x 50 a/n AGM 2010
Hekschroefaccu	2 x 75 a/n AGM 2008
Accu monitor	Magnetronic DCC 4000
Acculader	2 x 40 A/n
Diodebrug	ja
Walstroom	met kabel

NAVIGATIE

Kompas	Shuunto
Dieptemeter	Raytheon ST 60
Log	Raytheon ST 60
Windmeetset	Raytheon ST 60
Repeaters	Raytheon ST 60
Marifoon	ja
Autopiloot	Raytheon ST 6002
Radar	ja
GPS	ja
Plotter	ja
Navtex	Weather Info Box
Elektronische kaart(en)	ja

UITRUSTING



Buiskap	ja
Kuiptent	ja
Bimini	ja
Wintertent	ja
Kuiptafel	ja
Zwemplatform	ja
Zwemtrap	ja
Dekdouche	ja
Anker	CQR ploegschaar
Ankerketting	ja
Ankerlier	electrisch Lofrans
Dekwasinstallatie	ja
Zeereling	roestvast staal
Zij-instap in reling	ja
Hekstoel	ja
Preekstoel	ja
Reddingsvlot	container
Reddingsvlot (pers)	container 6 pers
Reddingsvlot laatst gekeurd	2015
Reddingsboei	ja
Joon	ja
Veiligheidslijnen op dek	ja
Hoorn	electrisch
Radar reflektor	Sea-me
Stootkussens	ja
Landvasten	ja
TV	Sharp
Radio-cd speler	Kenwood
Surround Sound System	ja
Kuipspeakers	ja
Speakers in salon	ja
Klok - barometer	ja



Brandblusser	ja
Brandblusser laatst gekeurd	10/2012

TUIGAGE

Tuigage	sloep
Merk mast	Seldén
Materiaal mast	aluminium
Zalingen	ja
Grootzeil	2000
Grootzeilhuik	ja
Gelagerde karren	ja
Doorgelat grootzeil	ja
Genua III	Balken 2008
Genua rolreefsysteem	Furlex
Reefinstallatie	snel-één-lijn reefsysteem
Achterstagspanner	mechanisch
Giekneerhouder	mechanisch
Genua schootlieren	Harken ST 53 Electric
Vallieren	Harken ST40
Multifunctionele lieren	val/schoot lieren



BAVARIA 42



BAVARIA 42



BAVARIA 42



BAVARIA 42



BAVARIA 42



BAVARIA 42

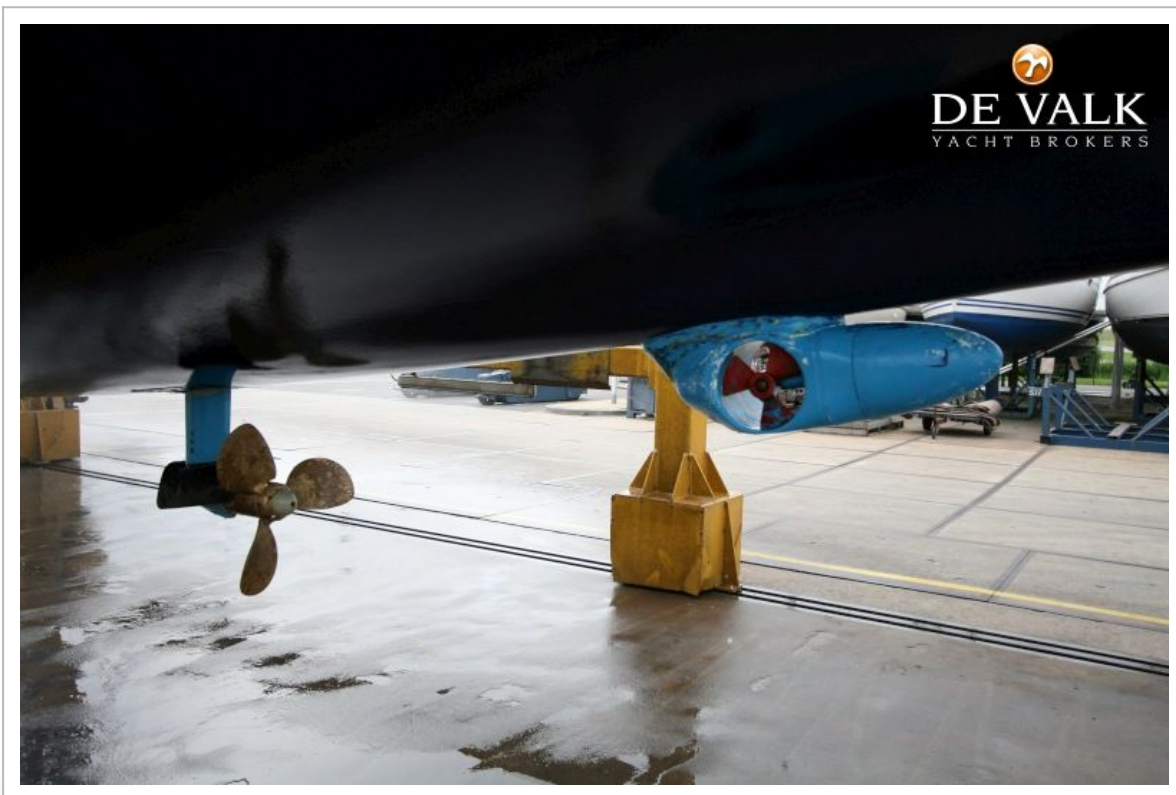


BAVARIA 42



BAVARIA 42





BAVARIA 42



BAVARIA 42



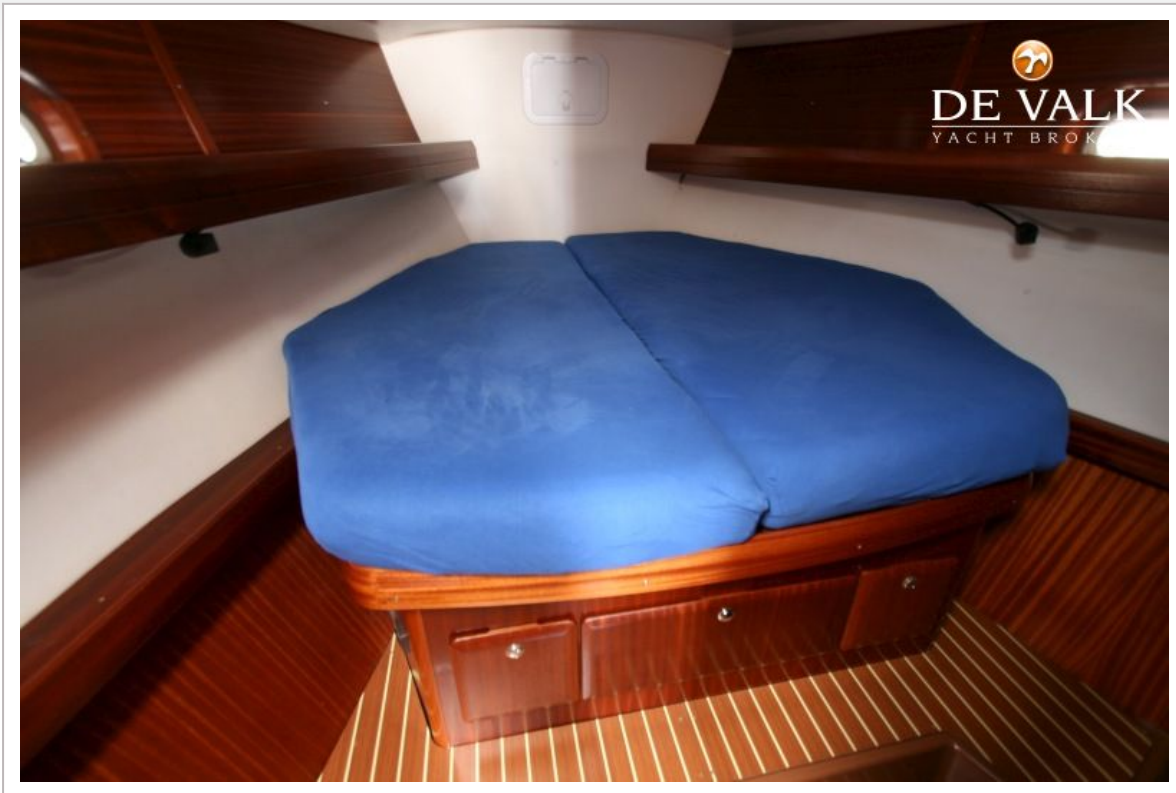
BAVARIA 42



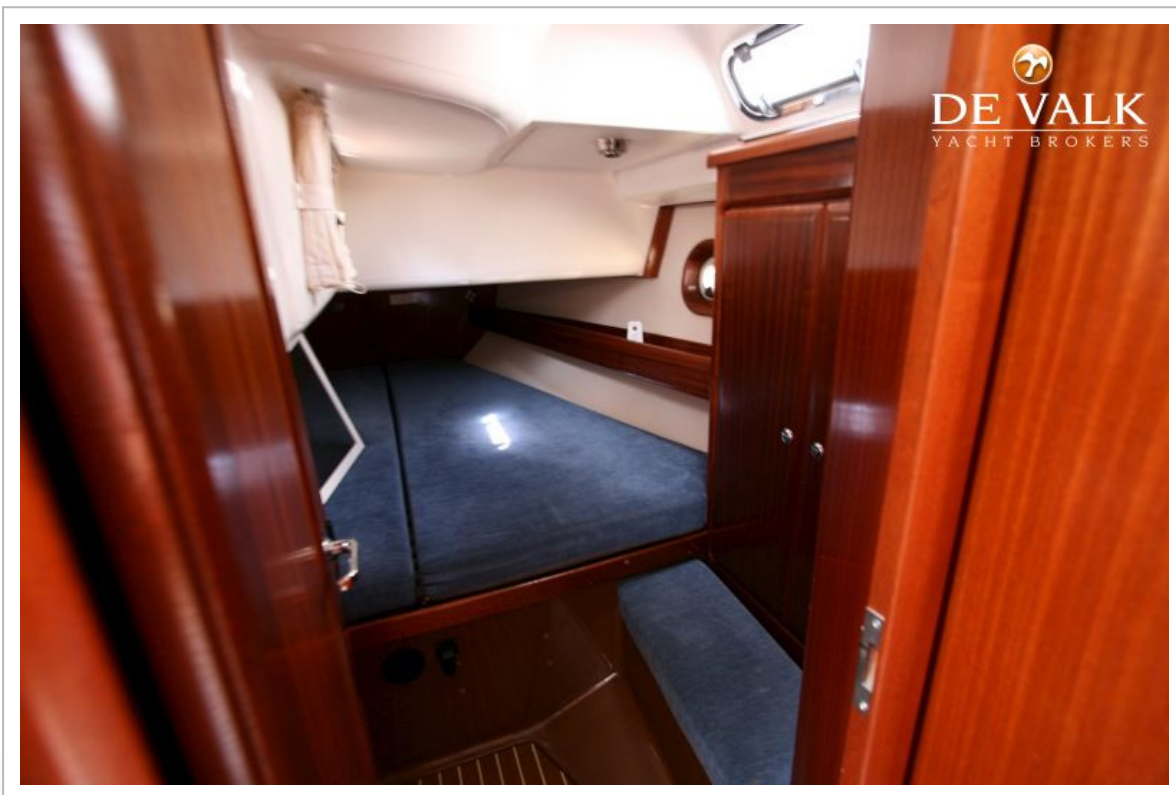
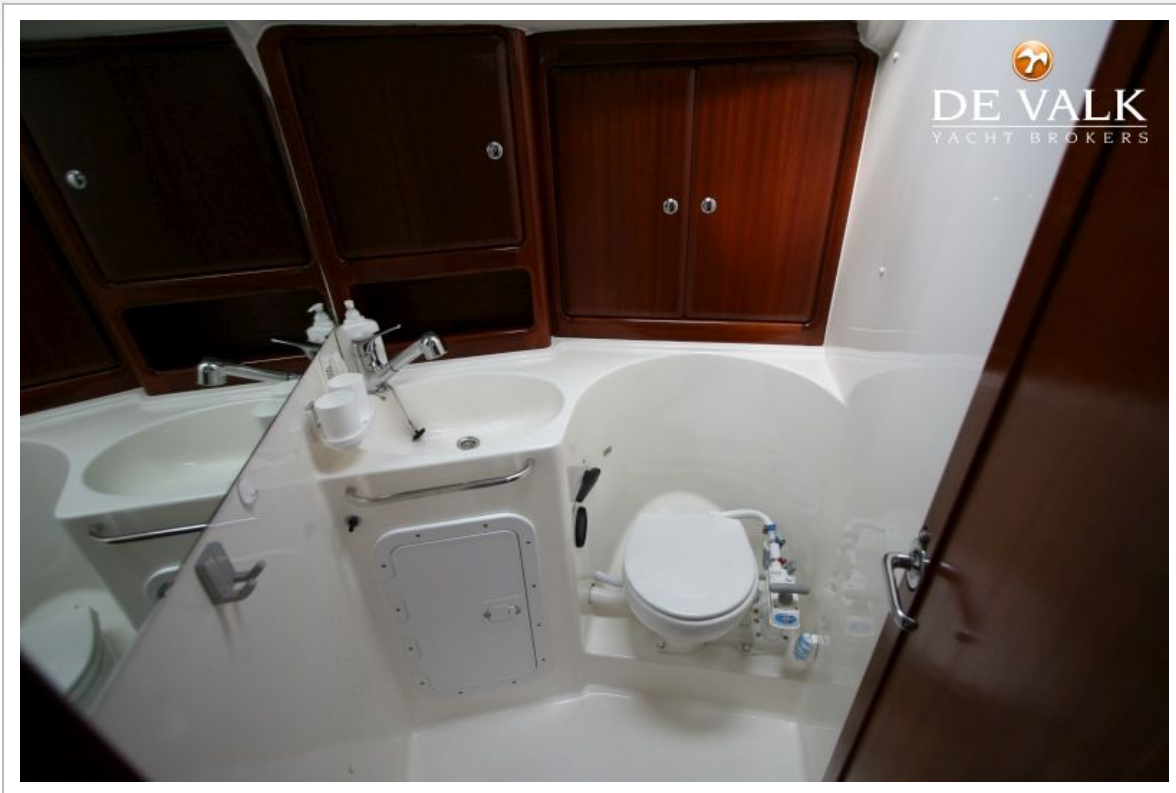
BAVARIA 42



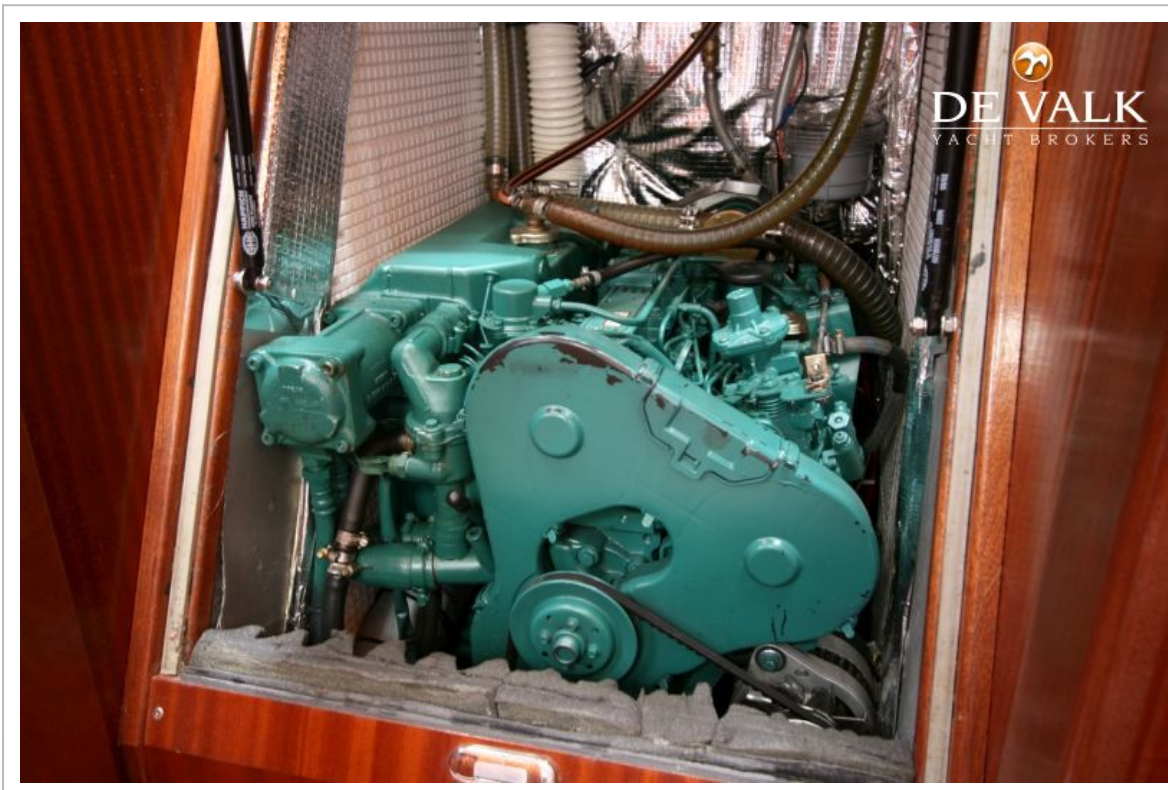
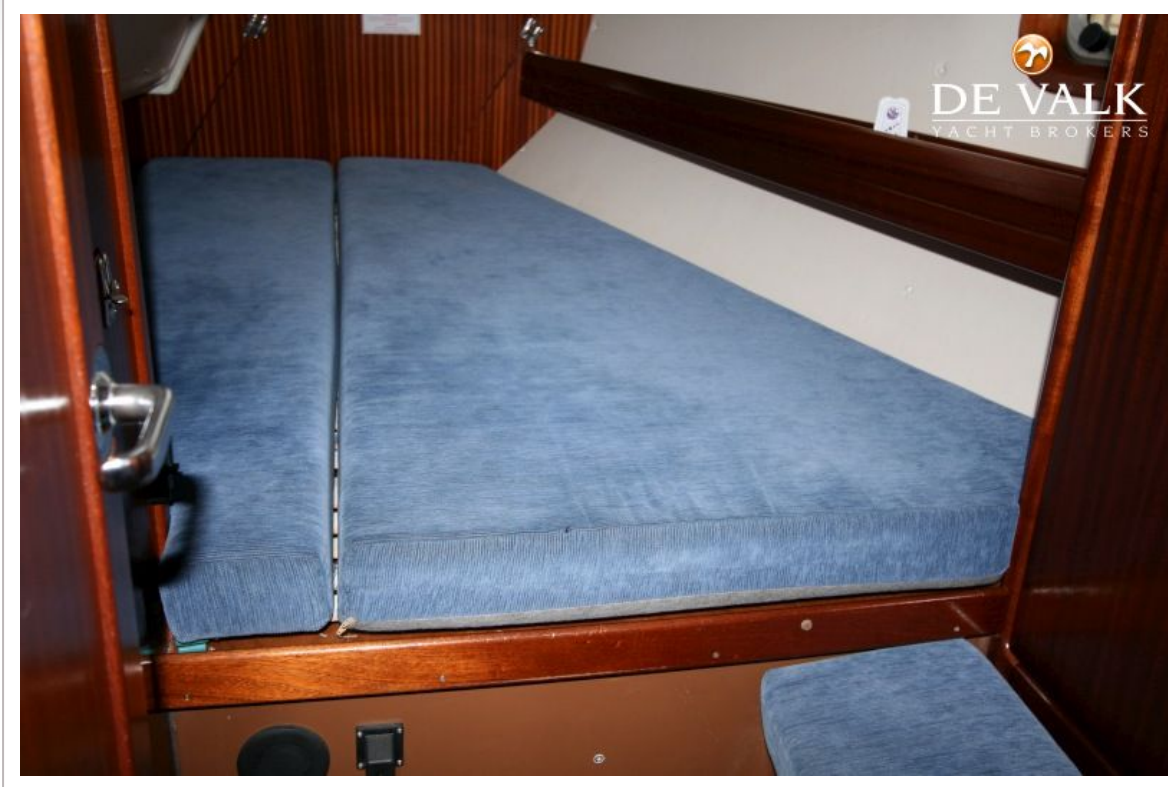
BAVARIA 42



BAVARIA 42



BAVARIA 42



BAVARIA 42

