



DE VALK
YACHT BROKERS



BAVARIA 39 CRUISER



DE VALK
YACHT BROKERS

BAVARIA 39 CRUISER

VAN DE MAKELAAR

Spacious, comfortable, safe and easy to handle, the Bavaria 39 Cruiser was an instant success upon introduction. This Bavaria 39 comes well equipped, in excellent condition and readily available. Ample accommodations, headroom and stowage space with three separate cabins for optimum privacy and comfort. With her stoway sails and bow thruster an very enjoyable yacht and easy to operate.

Reinier van der Wolf

SPECIFICATIES

Afmetingen	12.14 x 3.97 x 1.85 (m)	Bouwer	Bavaria Yachtbau GmbH
Bouwjaar	2005	Hutten	3
Materiaal	Polyester	Slaapplaatsen	6
Motor(en)	1 x Volvo Penta D-55 diesel	Pk/Kw	55.00 (pk), 40.42 (kw)
Vraagprijs	verkocht (BTW)	Ligplaats	bij verkoopkantoor

CONTACT

Kantoor	De Valk Monnickendam B.V.	Telefoon	+31 (0)299 65 63 50
Adres	Hoogedijk 6 1145 PM Katwoude NL	E-mail	monnickendam@devalk.nl

DISCLAIMER

Hoewel er uiterste zorg besteed is aan de correctheid, volledigheid en actualiteit van onze informatie kunnen hieraan geen rechten worden ontleend.



BAVARIA 39 CRUISER

ALGEMEEN

Model	BAVARIA 39 CRUISER
Type	zeiljacht
Lengte (m)	12,14
Breedte (m)	3,97
Diepgang (m)	1,85
Doorvaarhoogte (m)	17,05
Stahoogte (m)	2,00
Bouwjaar	2005
Gebouwd door	Bavaria Yachtbau GmbH
Land	Duitsland
Ontwerper	J&J Design
Waterverplaatsing (t)	8,3
Ballast (ton)	2,5
Bruto tonnage	10
Netto tonnage	8,3
CE norm	A
Romp materiaal	polyester
Romp kleur	wit
Rompvorm	rondspant
Kiel type	vin kiel
Materiaal opbouw	polyester
Dek materiaal	polyester
Afwerking dek	profiel
Afwerking opbouw	profiel
Afwerking kuip	teak
Antifouling (jaar)	2013
Raamlijsten	aluminium
Raammateriaal	perspex
Brandstoftank (liter)	kunstof 210
Inhoudsmeter (brandstoftank)	ja



BAVARIA 39 CRUISER

Drinkwatertank (liter)	kunstof 1x150 / 1x210
Inhoudsmeter (drinkwatertank)	Meter kaartentafel.
Vuilwatertank (liter)	kunstof 1x80 / 1x80
Inhoudsmeter (vuilwatertank)	Meter kaartentafel.
Vuilwatertank afvoer	dekafzuigpunt Valve +
Stuurwiel	mechanisch Whitlock Steering Systems.
Noodhelmstok	ja
Extra info	Saildrive manchets May 2013. Kraan in keuken en voorste badkamer in 2013 vernieuwd.

ACCOMMODATIE

Hutten	3
Slaapplaatsen	6
Interieur	mahonie
Vloer	
Salon	ja
Stahoogte salon (m)	+ 2.00 m.
Verwarming	diesel hete lucht Webasto 5 kW
Kaartentafel	ja
Achterkajuit	2 x
Keuken	ja
Aanrechtblad	corian
Spoelbak	roestvast staal 2 x
Kooktoestel	gas 2 pits Bavaria Yachts
Oven	Bavaria Yachts
Koelkast	ja
Warmwatersysteem	220V + motor Boiler
Waterdruksysteem	electrisch Jabsco
Eigenaarshut	v-bed
Lengte bed (m)	met lattenbodem. 2.10 x 1.80 m.
Kledingkast	hangend/lades/boorden



BAVARIA 39 CRUISER

Badkamer	en suite
Toilet	en suite
Toilet Systeem	handbediening Jabsco
Wasbak	in de badkamer
Douche	en suite
Gastenhut 1	tweepersoonsbed
Lengte bed (m)	2.00 x 1.65 m.
Kledingkast	hangend/lades/boorden
Badkamer	gedeeld
Toilet	gedeeld
Toilet systeem	handbediening Jabsco
Wasbak	in de badkamer
Douche	gedeeld
Gastenhut 2	tweepersoonsbed
Lengte bed (m)	2.00 x 1.65 m.
Kleerkast	hangend/lades/boorden
Extra info	Verwarming blaaspunten: salon / eigenaarshut / achter badkamer. Badkamer Eigenaarshut heeft hand douche.

MOTOR(EN)

Aantal motoren	1
Merk	Volvo Penta
Type	D-55
Pk	55,00
kW	40,42
Brandstof	diesel
Geïnstalleerd in jaar	2005
Motoruren	550
Koelsysteem motor	indirecte warmtewisselaar
Aandrijving	sail-drive
Motorbediening	mechanisch



BAVARIA 39 CRUISER

Boegschroef	elektrisch Side-power 75
Type schroef	klap Volvo Penta
Schroefbladen	3
Handlenspomp	Pump 1038
Elektrische lenspomp	Rule 2000 Heavy Duty
Elektrische installatie	12/220 V
Startaccu	1 x 55 Ah Bosch Silver (2005)
Lichtaccu	2 x 120 Ah Vetus Marine Battery (06-2010)
Boegschroefaccu	2 (2005)
Acculader	SBC Advanged Plus 12V/45A
Walstroom	met kabel
Extra info	Motorurenteller werkt niet. Reserves schroef (vast). Extra verlening walaansluiting.

NAVIGATIE

Kompas	Plastimo
Dieptemeter	Raymarine ST 60 Tridata
Log	Raymarine ST 60 Tridata
Windmeetset	Raymarine ST 60 Wind
Marifoon	Shipmate RS 8300
Autopilot	Raymarine ST 6001 Smartpilot
Plotter	met Navionics kaarten (2013) Raymarine A50
Extra info	+ Sestrel hand peil kompas. Raymarine ST 60 Multi.

UITRUSTING

Buiskap	Blauw
Buiskap met grijp-beugel	zijkant sprayhood
Kuipent	Blauw
Wintertent	Rood
Kuipkussens	ja
Kuiptafel	Teak



BAVARIA 39 CRUISER

Zwemplatform	ja
Zwemtrap	roestvast staal
Anker	ja
Ankerketting	Gegalvaniseerd 8 mm. 50 m.
Ankerlier	electrisch Lofrans Cayman 88, 1000 W/12 V.
Zeereling	draad
Handgreep (opbouw)	roestvast staal
Hekstoel	ja
Preekstoel	ja
Reddingsvlot	tas Oceana
Reddingsvlot (pers)	6
Reddingsvlot laatst gekeurd	2005
Reddingsboei	Plastimo
Radar reflektor	ja
Stootkussens	ja
Landvasten	ja
Radio-cd speler	VDO Dayton
Speakers in salon	VDO
Klok - barometer	ja
Brandblusser	ja

TUIGAGE

Tuigage	sloep
Merk mast	Seldén
Materiaal mast	aluminium
Zalingen	2 x
Grootzeil	Elvstrom HT
Rolgrootzeil	ja
High aspect	Elvstrom
Genua	Elvstrom HT 145 %
Genua rolreefsysteem	Furlex 300S



BAVARIA 39 CRUISER

Spinnaker	Bijna niet gebruikt Heineken Sails 70 m2
Achterstagspanner	talie
Giekneerhouder	gasdrukveer Selden Rodkicker
Primaire schootlieren	2 x Lewmar 40
Genua schootlieren	2 x Lewmar 44
Spinnakerboom	aluminium



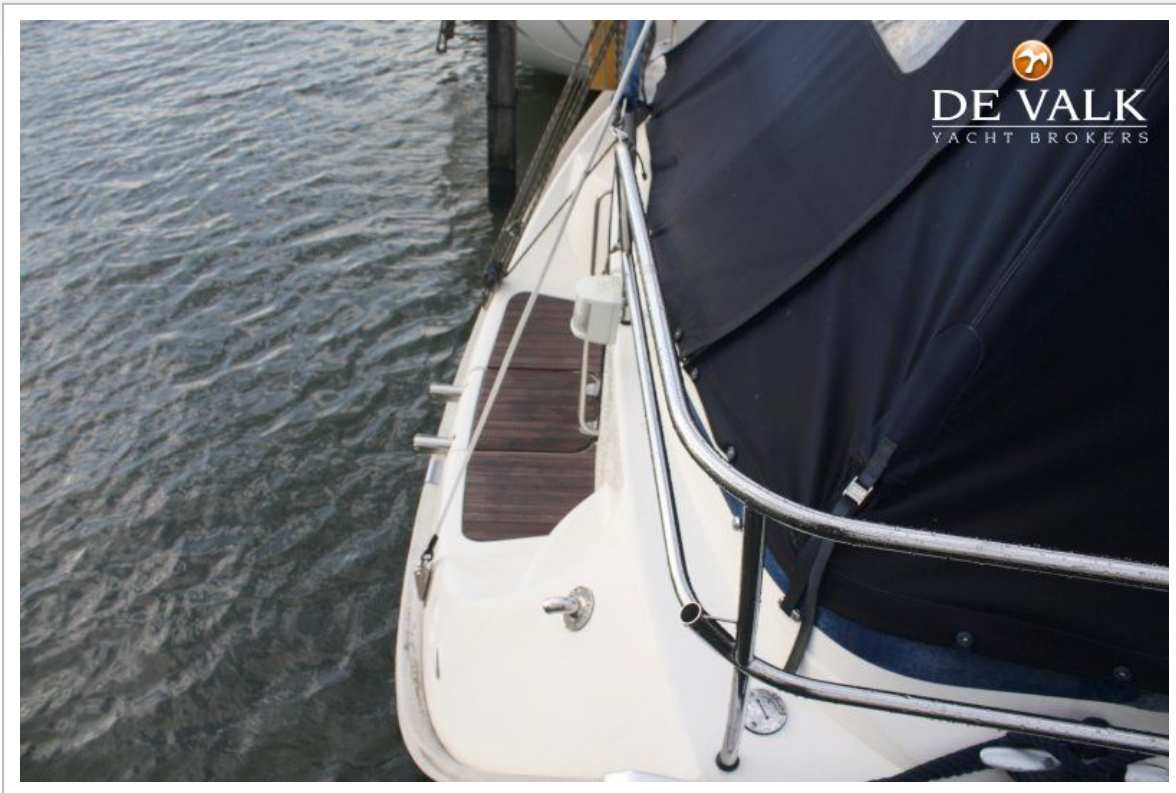
BAVARIA 39 CRUISER



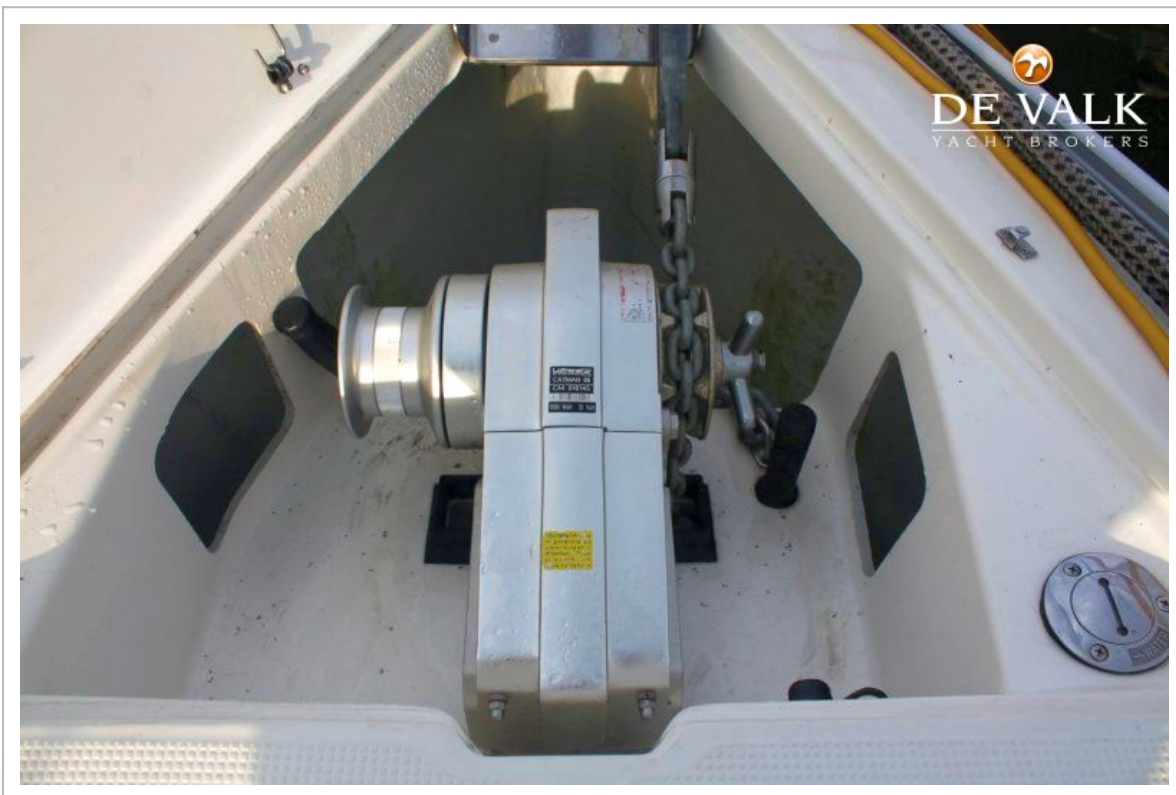
BAVARIA 39 CRUISER



BAVARIA 39 CRUISER



BAVARIA 39 CRUISER



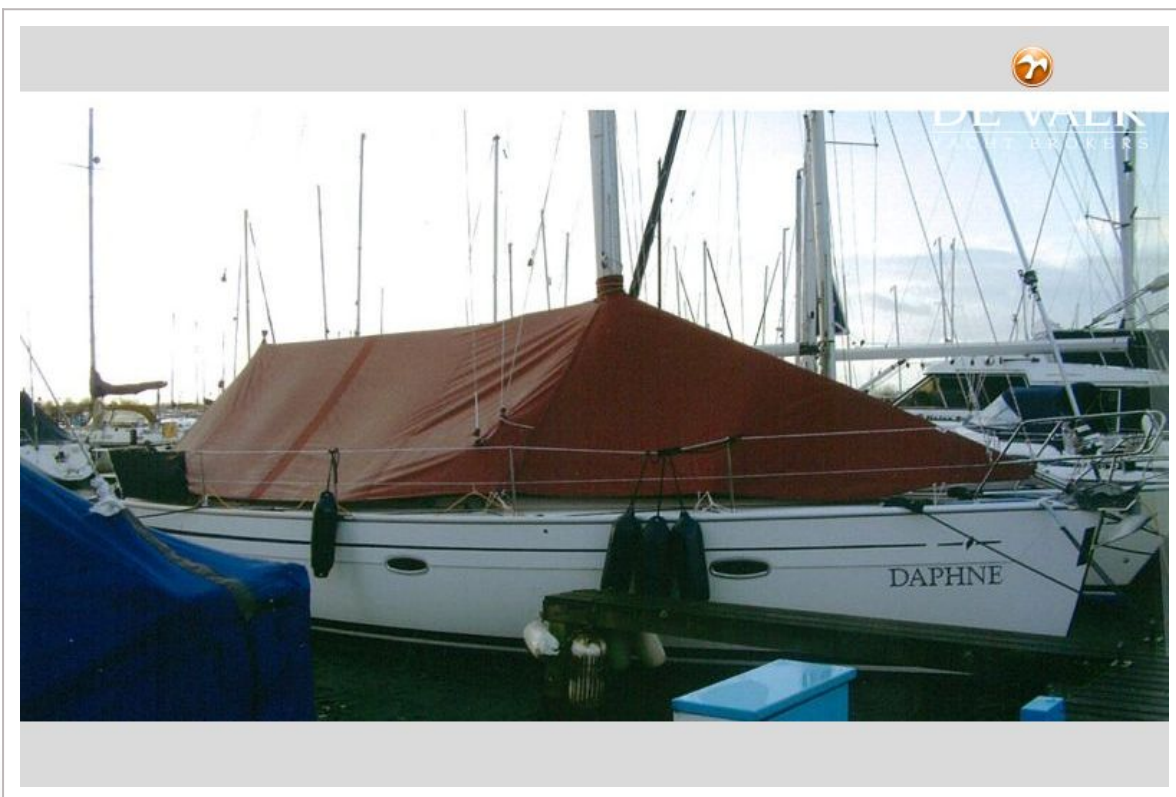
BAVARIA 39 CRUISER



BAVARIA 39 CRUISER



BAVARIA 39 CRUISER



BAVARIA 39 CRUISER



BAVARIA 39 CRUISER



BAVARIA 39 CRUISER



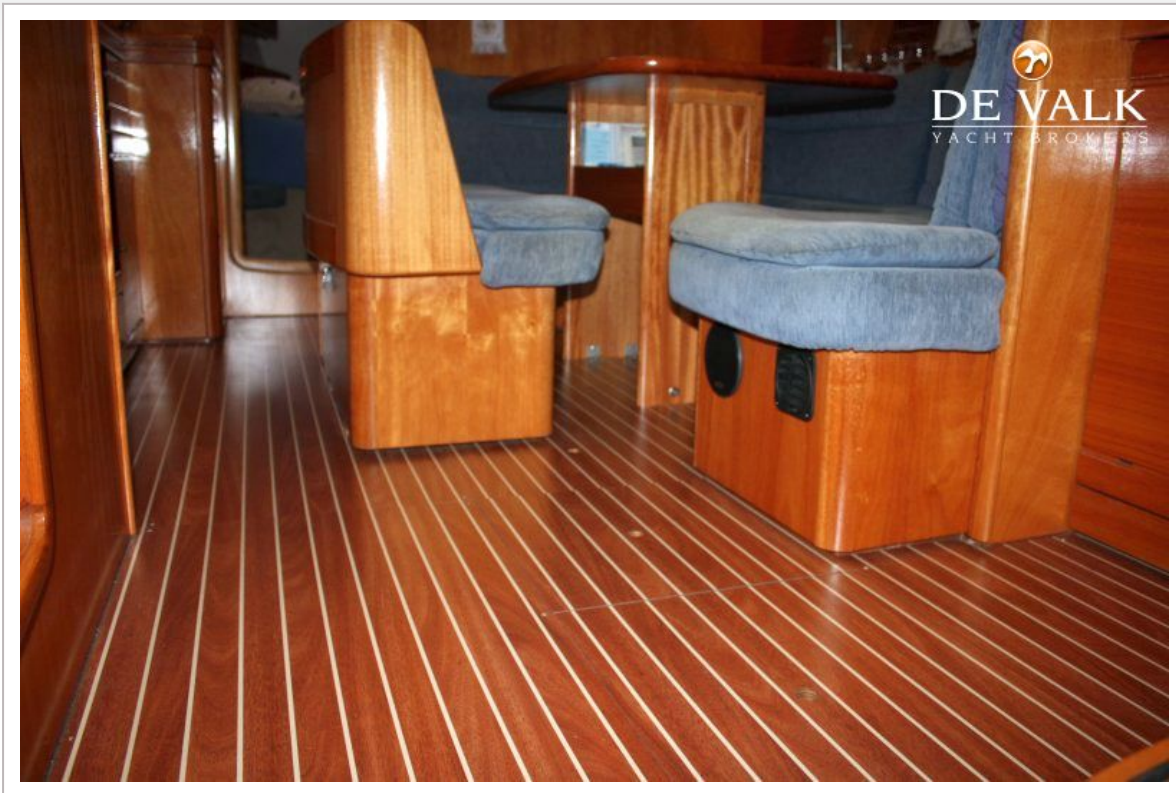
BAVARIA 39 CRUISER



BAVARIA 39 CRUISER



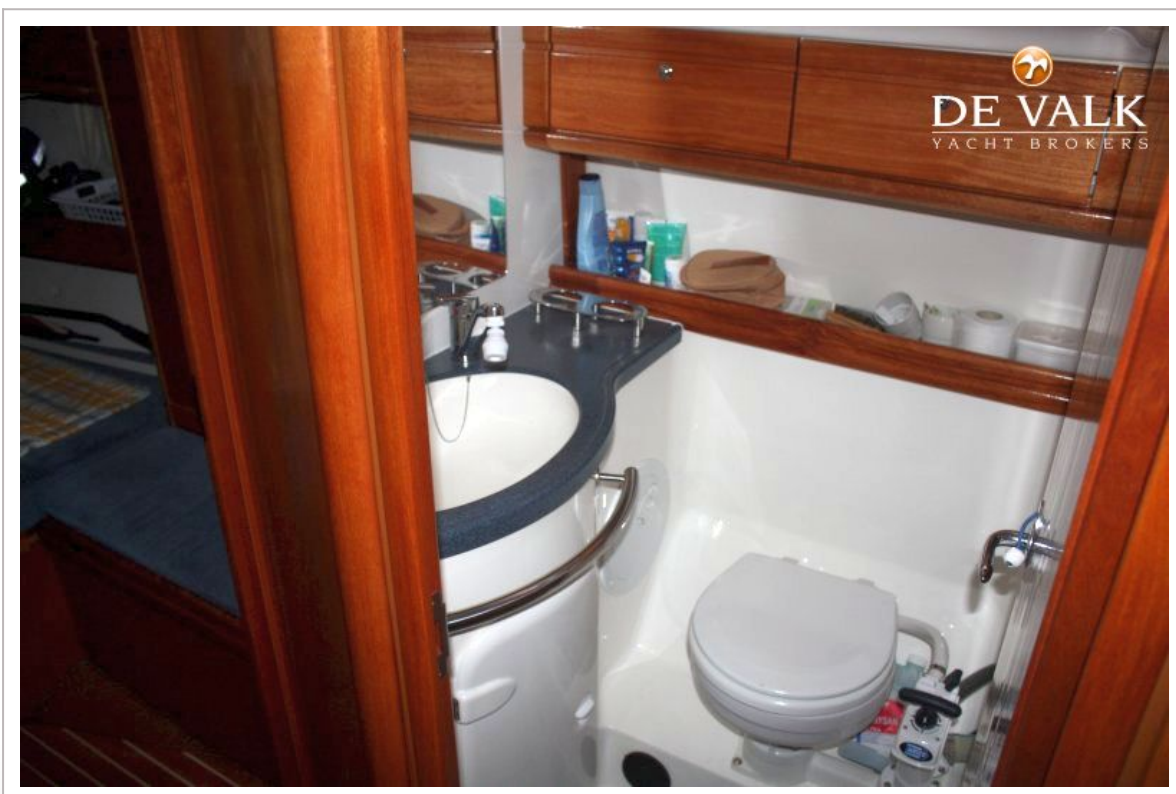
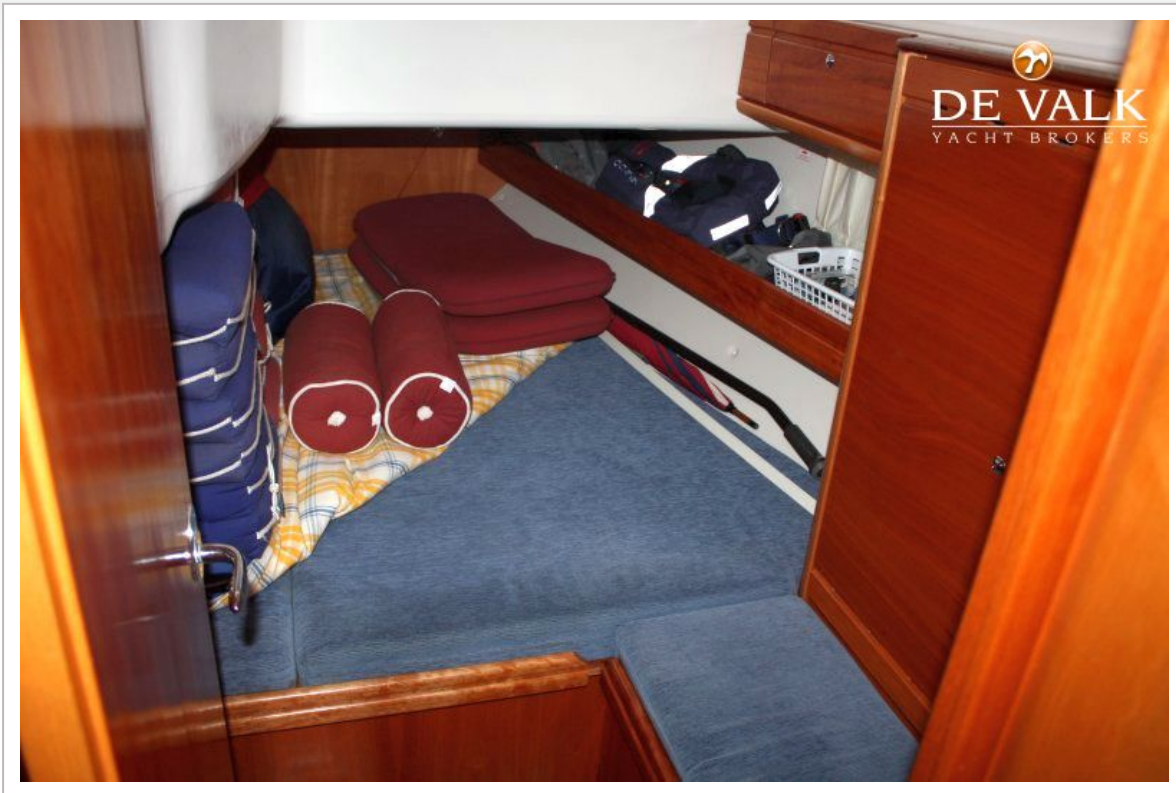
BAVARIA 39 CRUISER



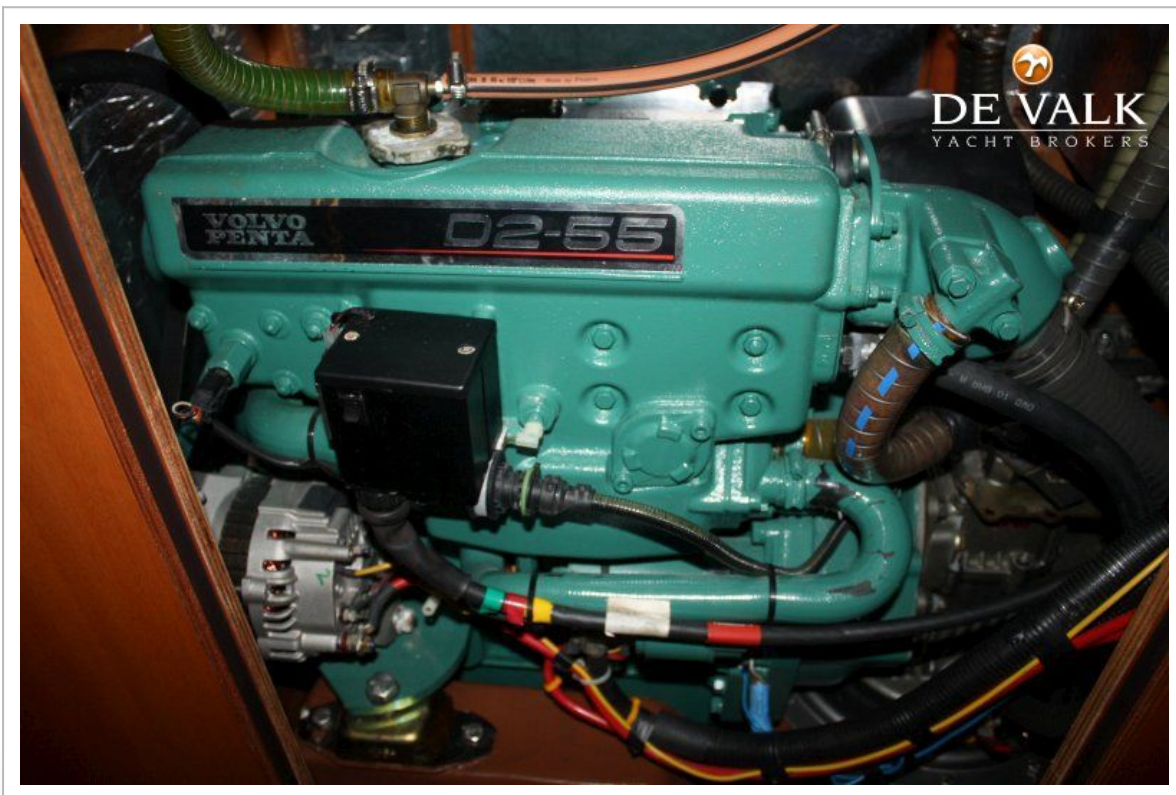
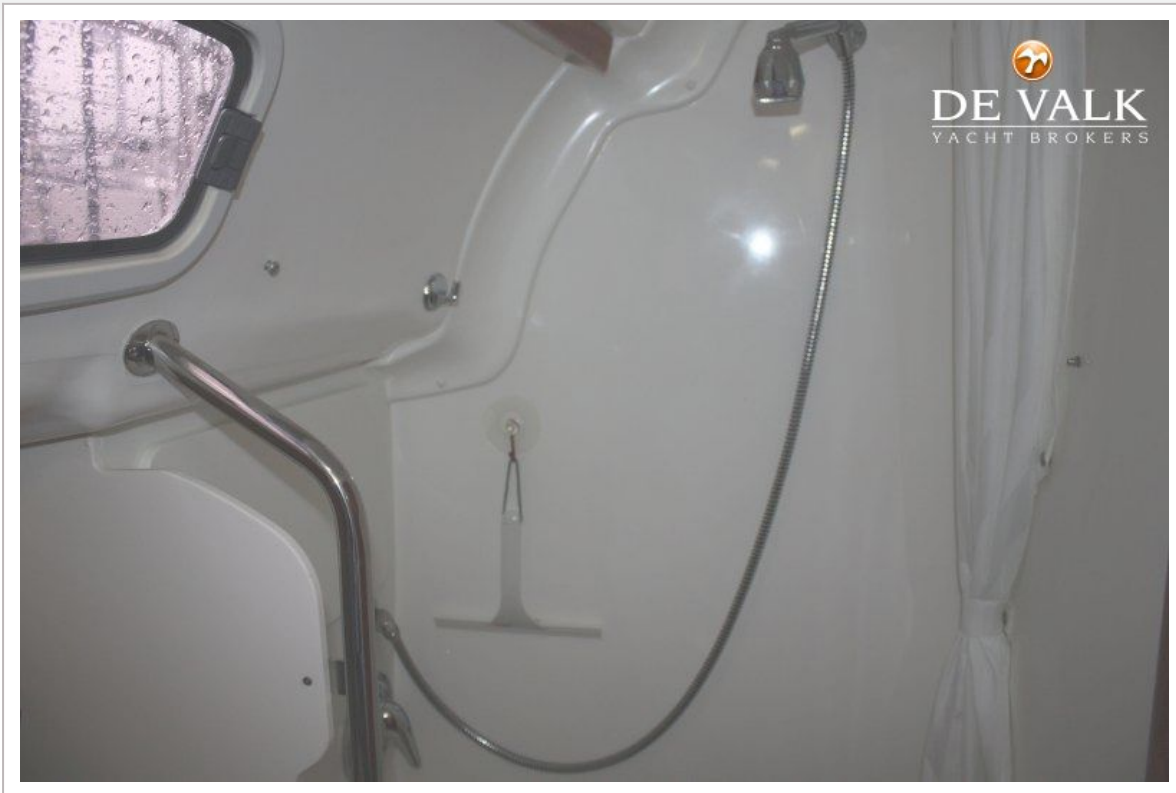
BAVARIA 39 CRUISER



BAVARIA 39 CRUISER



BAVARIA 39 CRUISER



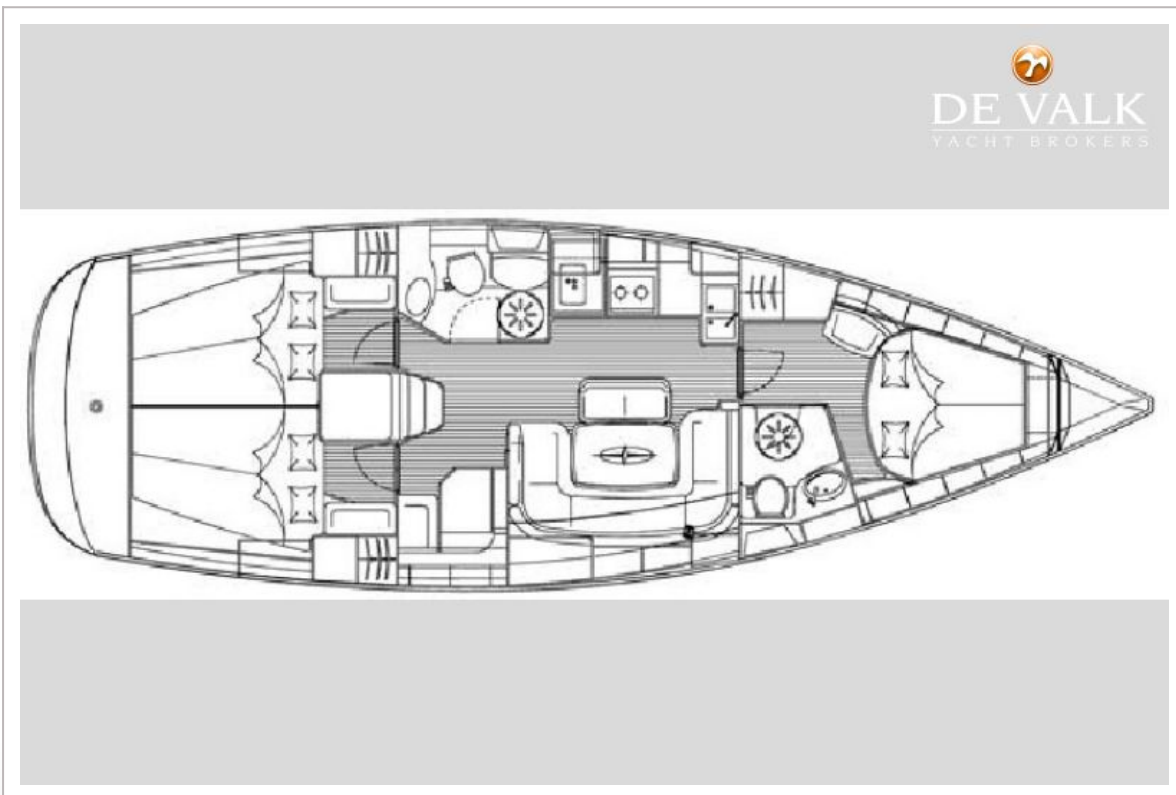
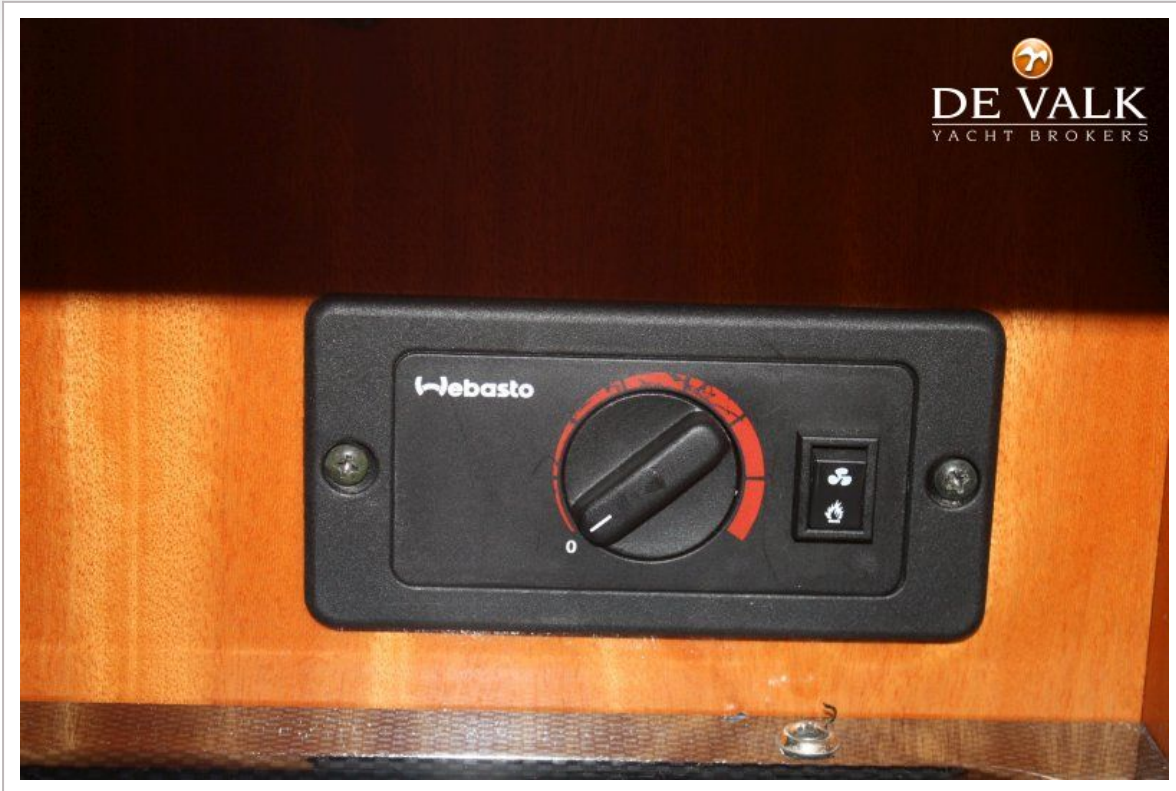
BAVARIA 39 CRUISER



BAVARIA 39 CRUISER



BAVARIA 39 CRUISER



BAVARIA 39 CRUISER

