



DE VALK
YACHT BROKERS



CATALINA 36



DE VALK
YACHT BROKERS

CATALINA 36

VAN DE MAKELAAR

De Catalina 36 is een ruim zeiljacht met comfortabele cruise eigenschappen. De Catalina combineert comfort aan boord met een ruime kuip. 'FestiVentu' is goed onderhouden, geschikt voor gezinnen en voor een langer verblijf aan boord. De Catalina 36 is te bezichtigen in onze verkoophaven!

Reinier van der Wolf

SPECIFICATIES

Afmetingen	11.33 x 3.63 x 1.35 (m)	Bouwer	Catalina Yachts Ltd. Woodland Hills
Bouwjaar	1992	Hutten	2
Materiaal	Polyester	Slaapplaatsen	7
Motor(en)	1 x Yanmar 3HM35F diesel	Pk/Kw	30.00 (pk), 22.05 (kw)
Vraagprijs	verkocht (BTW)	Ligplaats	bij verkoopkantoor

CONTACT

Kantoor	De Valk Monnickendam B.V.	Telefoon	+31 (0)299 65 63 50
Adres	Hoogedijk 6 1145 PM Katwoude NL	E-mail	monnickendam@devalk.nl

DISCLAIMER

Hoewel er uiterste zorg besteed is aan de correctheid, volledigheid en actualiteit van onze informatie kunnen hieraan geen rechten worden ontleend.



CATALINA 36

ALGEMEEN

Model	CATALINA 36
Type	zeiljacht
Lengte (m)	11,33
Lengte waterlijn (m)	9,22
Breedte (m)	3,63
Diepgang (m)	1,35
Doorvaarhoogte (m)	15,25
Stahoogte (m)	2,00
Bouwjaar	1992
Gebouwd door	Catalina Yachts Ltd. Woodland Hills
Land	Verenigde Staten
Ontwerper	Frank Butler
Waterverplaatsing (t)	6,390
Ballast (ton)	lood 2,9
CE norm	NA
Romp materiaal	polyester
Romp kleur	wit
Rompvorm	rondspant
Kiel type	vleugelkiel
Materiaal opbouw	polyester
Stootlijst	rubber
Dek materiaal	polyester
Afwerking dek	anti-slip profiel
Afwerking opbouw	anti-slip profiel
Antifouling (jaar)	2019
Raamlijsten	aluminium
Raammateriaal	perspex
Dekluik	3 x Lewmar
Brandstoftank (liter)	roestvast staal 145
Inhoudsmeter (brandstoftank)	ja



CATALINA 36

Drinkwatertank (liter)	kunststof 325
Vuilwatertank (liter)	90
Vuilwatertank afvoer	dekafzuigpunt + pomp
Stuurwiel	kabelbesturing Edson
Noodhelmstok	ja
Extra info romp	International Cruiser One zelfslijpende anti fouling + 1 nieuwe anode in 2019.
Extra info	Dieseltank +/- 5 jaar geleden vernieuwd. Roestvrij staal

ACCOMMODATIE

Hutten	2
Slaapplaatsen	7
Interieur	teak
Vloer	teak
Salon	ja
Stahoogte salon (m)	1,95
Verwarming	diesel hete lucht Webasto (needs service)
Verwarming 2	elektrisch 220V Sunny Warm 60 Ceramic heater
Kaartentafel	ja
Achterkajuit	ja
Dinette om te bouwen	ja
Keuken	ja
Aanrechtblad	kunststof
Spoelbak	roestvast staal 2
Kooktoestel	gas 2 burner, Hillerange
Oven	ja
Koelkast	ja
Warmwatersysteem	220V + motor Boiler (needs service)
Waterdruksysteem	elektrisch
Hand en/of voetpomp	in keuken alleen voor koelkast
Eigenaarshut	v-bed Front



Lengte bed (m)	2.12 x 1.91
Kledingkast	hangend en legplanken
Badkamer	gedeeld
Toilet	gedeeld
Toilet Systeem	handbediening Jabsco
Wasbak	in de badkamer
Douche	gedeeld
Gastenhut 1	tweepersoonsbed
Lengte bed (m)	2,10 x 1,94
Kledingkast	hangend

MOTOR(EN)

Aantal motoren	1
Merk	Yanmar
Type	3HM35F
Pk	30,00
kW	22,05
Brandstof	diesel
Geïnstalleerd in jaar	1992
Maximale snelheid (kn)	8
Kruissnelheid (kn)	7
Verbruik (ltr/uur)	2
Motoruren	970
Koelsysteem motor	indirecte warmtewisselaar
Aandrijving	schroefas
Motorbediening	bowden kabels
Keerkoppeling	mechanisch
Uitlaatsysteem	watergekoeld
Type schroef	vast
Schroefbladen	3
Materiaal schroefas	roestvast staal



Smering schroefas	water
Handlenspomp	in kuip
Elektrische lenspomp	ja
Elektrische installatie	12/220 v
Accu's	3
Startaccu	1
Lichtaccu	2
Acculader	ja
Omvormer	ja
Walstroom	met kabel Extension cord electricity on reel

NAVIGATIE

Kompas	Plastimo
Dieptemeter/log	Autohelm Tridata
Windmeetset	Autohelm Wind
Marifoon	Icom IC-m59
Autopiloot	Raymarine ST 4000+
Navigatieverlichting	ja

UITRUSTING

Buiskap	ja
Buiskap met grijp-beugel	ja
Kuipent	in goede conditie
Wintertent	in goede conditie
Kuipkussens	ja
Zwemplatform	ja
Zwemtrap	ja
Dekdouche	ja
Anker	ja
Ankerlier	elektrisch Maxwell
Zeereeling	draad



Handgreep (opbouw)	roestvast staal
Stootkussens	ja
Landvasten	ja
Radio-cd speler	Sony
Speakers in salon	ja
Extra info	Extra plexi glas ingangsdeur
Extra info	Extra anker

TUIGAGE

Tuigage	sloep
Staad want	draad Never been replaced
Materiaal mast	aluminium gespoten
Zalingen	1
Doorgestoken mast	ja
Grootzeil	10 jaar, waarvan 5 jaar nagenoeg niet gebruikt
Grootzeilhuik	ja
Genua	10 jaar, waarvan 5 jaar nagenoeg niet gebruikt
Genua rolreefsysteem	Schaefer System
Genua hoes	ja
Reefinstallatie	Two reef system
Giekneerhouder	talie
Primaire schootlieren	lieren 3 jaar geleden geserviced 2 x Lewmar 30 ST
Secondaire schootlieren	lieren 3 jaar geleden geserviced 2x Lewmar 46 ST
Lierhoezen	ja
Spinnakerboom	aluminium



CATALINA 36



CATALINA 36



CATALINA 36



CATALINA 36



CATALINA 36



CATALINA 36



CATALINA 36



CATALINA 36

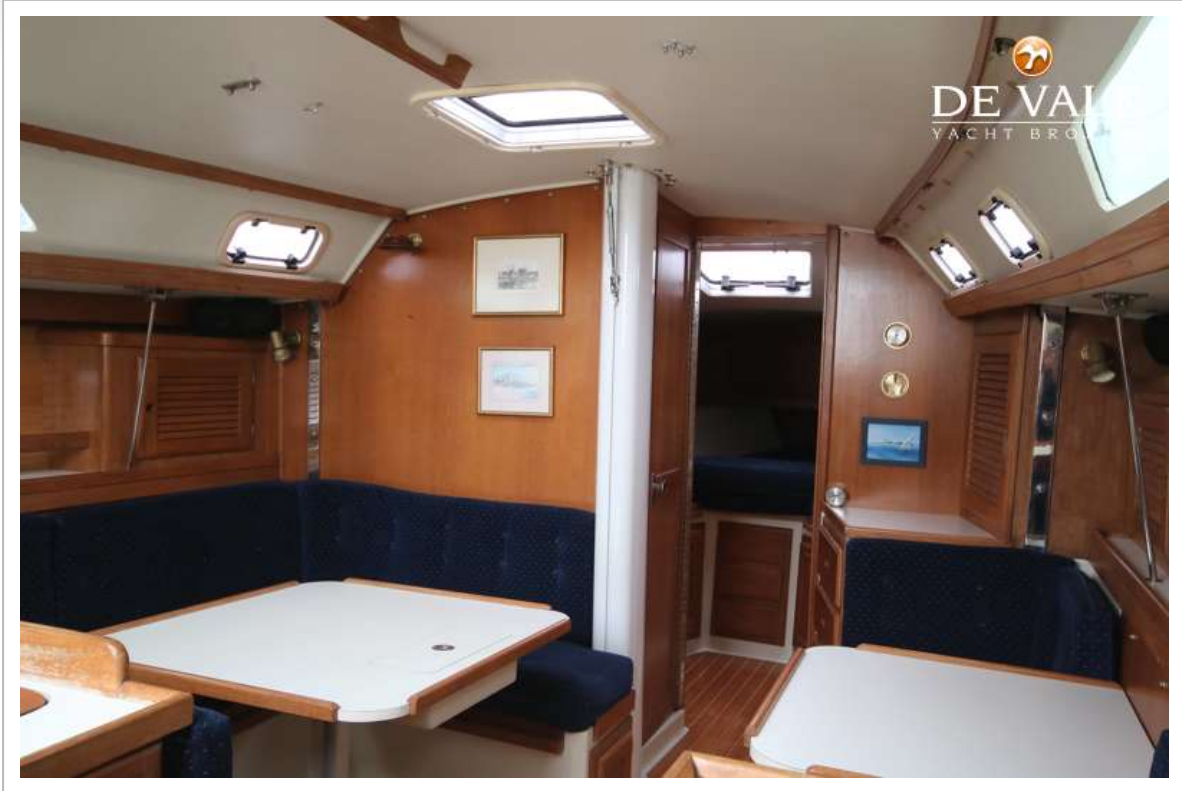




CATALINA 36



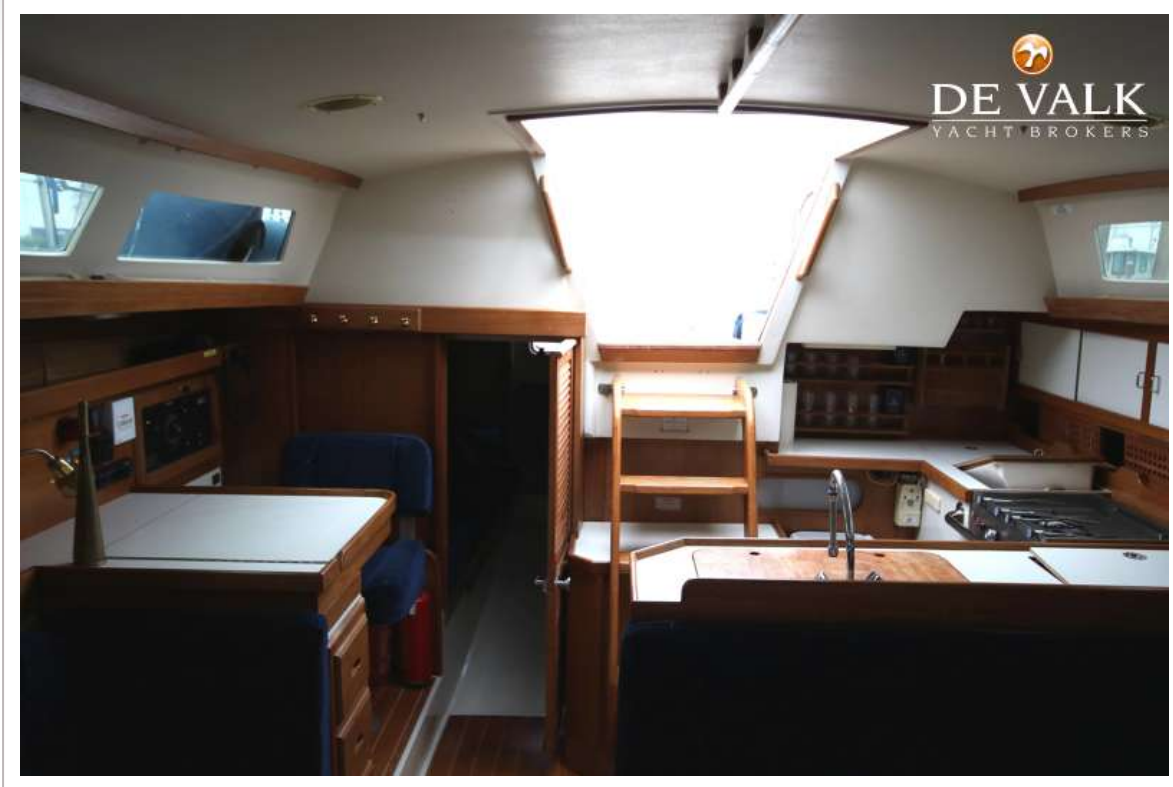
CATALINA 36



CATALINA 36



CATALINA 36



CATALINA 36



CATALINA 36



CATALINA 36



CATALINA 36

