



DE VALK  
YACHT BROKERS



## CLASSIC SAILING YACHT



DE VALK  
YACHT BROKERS

# CLASSIC SAILING YACHT

## VAN DE MAKELAAR

This beautiful classic sailing yacht, built in 2007 by Ayana Yaticilik - Turkey, is blessed with excellent sailing capacities and a warm classic mahogany interior, saloon, two cabins, 4 berths. Yanmar 125 HP diesel engine, electric windlass, first owner.

*Reinier van der Wolf*

## SPECIFICATIES

<b>Afmetingen</b>	16.00 x 3.60 x 2.90 (m)	<b>Bouwer</b>	Ayna Yaticilik
<b>Bouwjaar</b>	2007	<b>Hutten</b>	2
<b>Materiaal</b>	Hout epoxy	<b>Slaapplaatsen</b>	4
<b>Motor(en)</b>	1 x Yanmar 4JH diesel	<b>Pk/Kw</b>	125.00 (pk), 91.88 (kw)
<b>Vraagprijs</b>	€ 129.500 (BTW Niet betaald)	<b>Ligplaats</b>	elders / niet bij verkoopkantoor

## CONTACT

<b>Kantoor</b>	De Valk Monnickendam B.V.	<b>Telefoon</b>	+31 (0)299 65 63 50
<b>Adres</b>	Hoogedijk 6 1145 PM Katwoude NL	<b>E-mail</b>	monnickendam@devalk.nl

## DISCLAIMER

Hoewel er uiterste zorg besteed is aan de correctheid, volledigheid en actualiteit van onze informatie kunnen hieraan geen rechten worden ontleend.



# CLASSIC SAILING YACHT

## ALGEMEEN

<b>Model</b>	CLASSIC SAILING YACHT
<b>Type</b>	zeiljacht
<b>Lengte (m)</b>	16,00
<b>Breedte (m)</b>	3,60
<b>Diepgang (m)</b>	2,90
<b>Bouwjaar</b>	2007
<b>Gebouwd door</b>	Ayna Yatcilik
<b>Land</b>	Turkije
<b>Ontwerper</b>	Ayana Yatcilik
<b>Waterverplaatsing (t)</b>	22
<b>Ballast (ton)</b>	lood 7
<b>Romp materiaal</b>	hout epoxy
<b>Romp kleur</b>	wit
<b>Huiddikte romp (mm)</b>	Drievoudig geplankt en 5 lagen 500 gr. Epoxi mat
<b>Rompvorm</b>	langkieler
<b>Kiel type</b>	doorlopende kiel
<b>Materiaal opbouw</b>	hout epoxy
<b>Huiddikte opbouw (mm)</b>	5 coat 500 gr Opoxi
<b>Stootlijst</b>	roestvast staal
<b>Dek materiaal</b>	hout epoxy
<b>Afwerking dek</b>	teak
<b>Afwerking opbouw</b>	teak
<b>Afwerking kuip</b>	teak
<b>Antifouling (jaar)</b>	2014
<b>Dorades</b>	messing
<b>Raamlijsten</b>	roestvast staal Rutgeron
<b>Raammateriaal</b>	polycarbonaat
<b>Dekluik</b>	ja
<b>Patrijspoorten</b>	staal Mogony
<b>Brandstoftank (liter)</b>	roestvast staal 600



<b>Inhoudsmeter (brandstoftank)</b>	transparante leiding
<b>Drinkwatertank (liter)</b>	roestvast staal 900
<b>Vuilwatertank (liter)</b>	kunststof 100
<b>Vuilwatertank afvoer</b>	pomp
<b>Stuurwiel</b>	hydraulisch
<b>Buiten stuurstand</b>	hydraulisch
<b>Extra info</b>	Achtergrondinformatie over de boot: • De boot is door de verkoper zelf gebouwd, geïnspireerd door verschillende bronnen, waaronder online materiaal en boeken. • De boot is gebouwd voor persoonlijk gebruik en was nooit bedoeld voor verkoop. • In 2007 is de boot gebouwd in het kader van een overheidsregeling die bepaalde belastingvrijstellingen toestaat, op voorwaarde dat de boot voldoet aan de CE-conformiteitseisen en gedurende ten minste vijf jaar niet wordt verkocht. • De boot is vervaardigd in de AYNA-bootbouwwerkplaats met CE-gecertificeerde materialen en volgens de normen van Lloyd's. • De boot heeft sindsdien een CE-conformiteitscertificaat ontvangen. Document beschikbaar. • De verkoper heeft ook talrijke foto's die het bouwproces documenteren.

## ACCOMMODATIE

<b>Hutten</b>	2
<b>Slaapplaatsen</b>	4
<b>Interieur</b>	mahonie
<b>Vloer</b>	Mahogany
<b>Open kuip</b>	ja
<b>Kaartentafel</b>	ja
<b>Keuken</b>	ja
<b>Aanrechtblad</b>	roestvast staal
<b>Spoelbak</b>	roestvast staal
<b>Kooktoestel</b>	gas
<b>Oven</b>	ja
<b>Koelkast</b>	met vriesvak
<b>Vriezer</b>	ja



<b>Waterdrukstelsysteem</b>	electrisch
<b>Eigenaarshut</b>	tweepersoonsbed
<b>Kledingkast</b>	boorden en hangend
<b>Badkamer</b>	en suite
<b>Toilet</b>	en suite
<b>Toilet Stelsysteem</b>	elektrisch
<b>Wasbak</b>	ja
<b>Douche</b>	ja
<b>Gastenhut 1</b>	eenpersoonsbed
<b>Kledingkast</b>	boorden en hangend
<b>Badkamer</b>	en suite
<b>Toilet</b>	en suite
<b>Toilet stelsysteem</b>	handbediening
<b>Wasbak</b>	ja
<b>Douche</b>	ja
<b>Extra info</b>	Warmwatersysteem: alle warmwaterleidingen klaar, maar geen boiler of geiser aanwezig.

## MOTOR(EN)

<b>Aantal motoren</b>	1
<b>Merk</b>	Yanmar
<b>Type</b>	4JH
<b>Pk</b>	125
<b>kW</b>	91.88
<b>Brandstof</b>	diesel
<b>Geïnstalleerd in jaar</b>	2007
<b>Motoruren</b>	300
<b>Koelsysteem motor</b>	indirecte warmtewisselaar
<b>Aandrijving</b>	schroefas
<b>Motorbediening</b>	bowden kabels
<b>Keerkoppeling</b>	hydraulisch Kanzaki



Uitlaatsysteem	watergekoeld
Type schroef	vast
Materiaal schroefas	roestvast staal
Smering schroefas	water
Elektrische lenspomp	ja
Elektrische installatie	ja
Acculader	ja
Omvormer	ja
Walstroom	ja

## NAVIGATIE

Kompas	ja
Kompas op flybridge	ja
Dieptemeter	ja
Fish finder	ja
Handmarifoon	ja
Radar	ja
GPS	ja
Plotter	ja
Zoeklicht	ja

## UITRUSTING

Wintertent	ja
Kuipkussens	ja
Kuiptafel	ja
Boegtrap	ja
Anker	CQR ploegschaar
Ankerketting	ja
Ankerlier	electrisch Lowrance 2500
Bijboot	opblaasbaar
Zwemvesten	ja



Hoorn	electrisch
Verrekijker	ja
Radar reflektor	ja
Landvasten	ja
TV	ja
TV-ontvanger	ja
Radio-cd speler	ja
DVD speler	ja
I-Pod aansluiting	ja
Klok - barometer	ja

## TUIGAGE

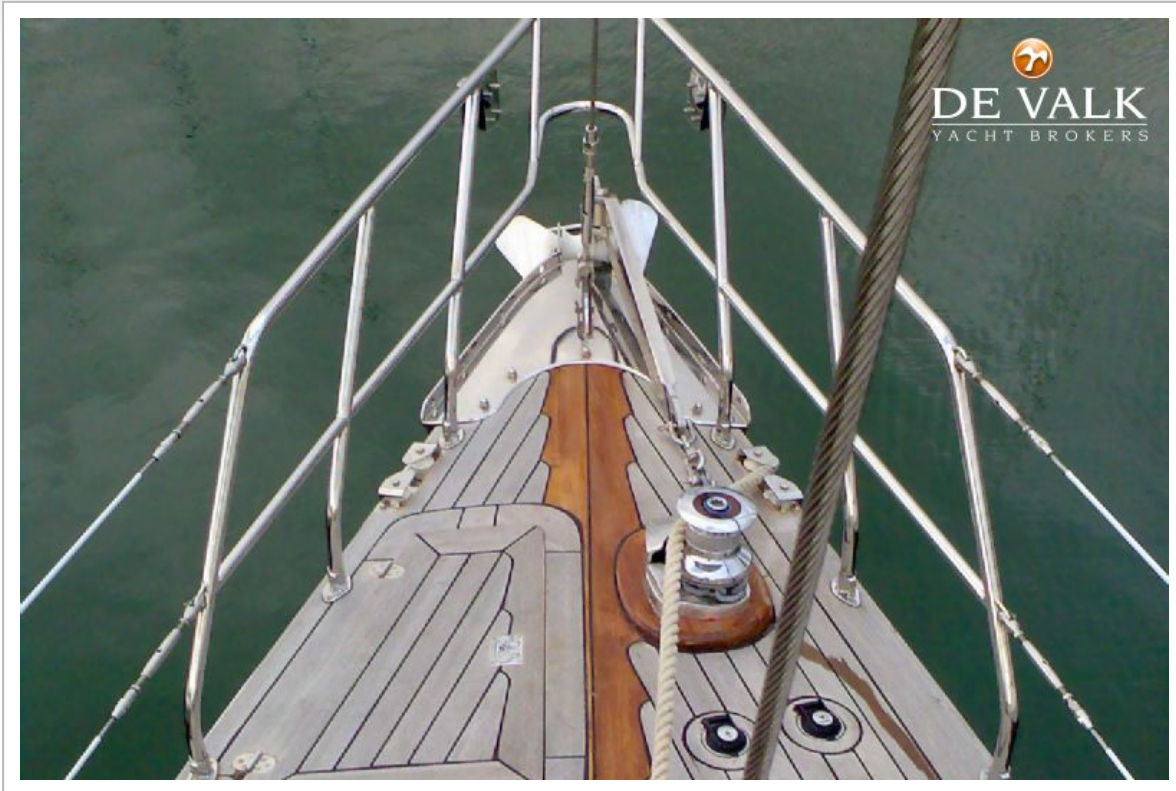
Tuigage	sloep
Staad want	draad
Materiaal mast	aluminium gespoten
Grootzeil	Dacron
Grootzeilhuik	Lazy bag
Schoenerzeil	ja
Genua	ja
Genua rolreefsysteem	ja
Reefinstallatie	snel-één-lijn reefstelsel
Achterstagspanner	mechanisch



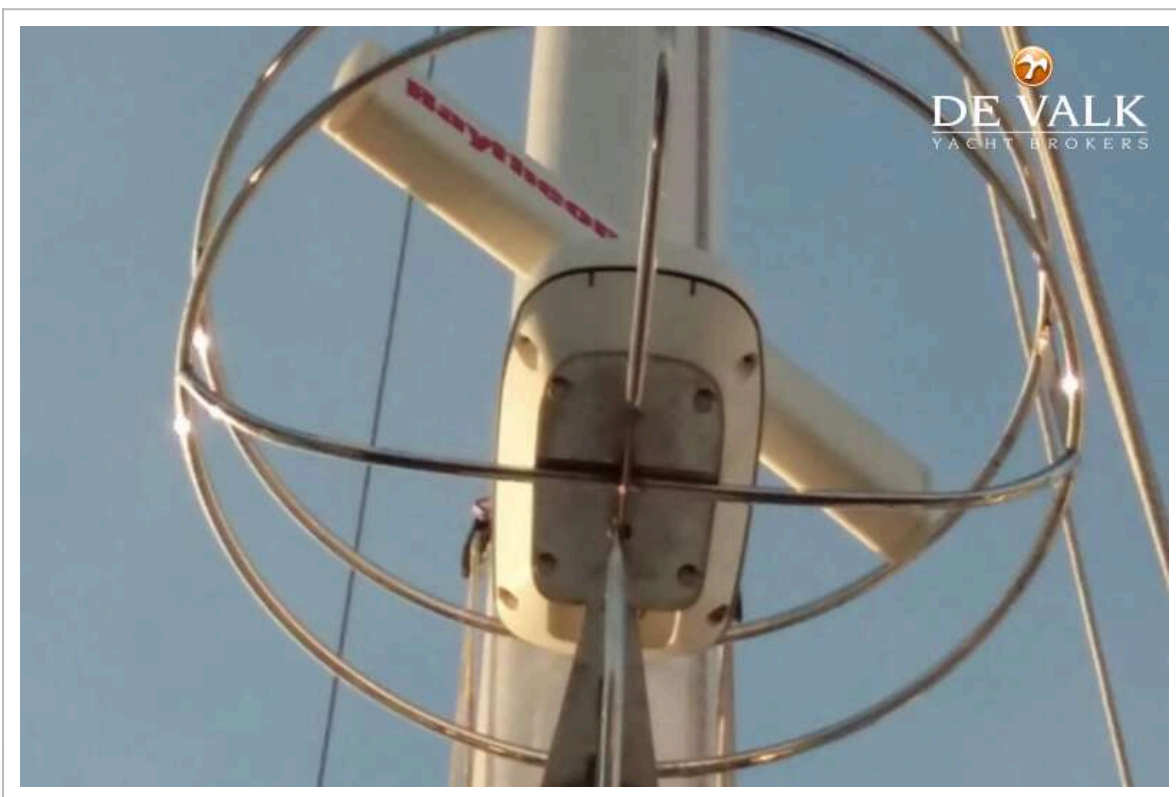
# CLASSIC SAILING YACHT



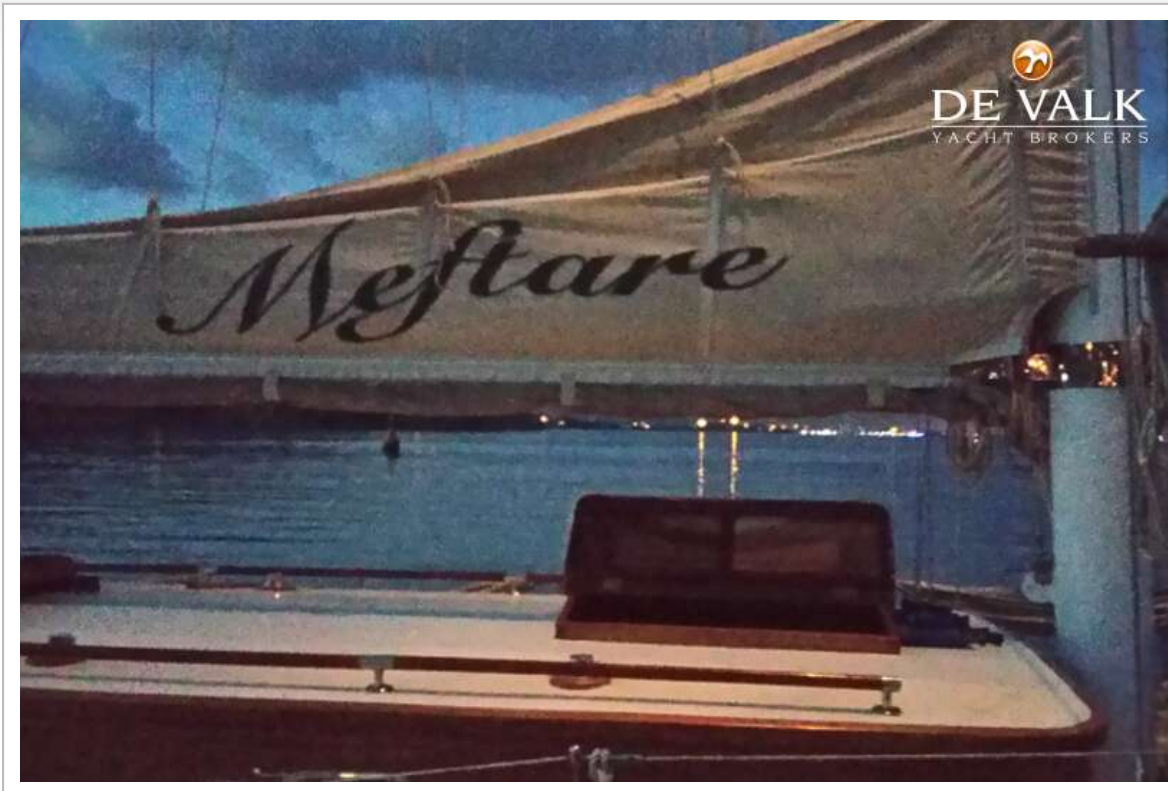
# CLASSIC SAILING YACHT



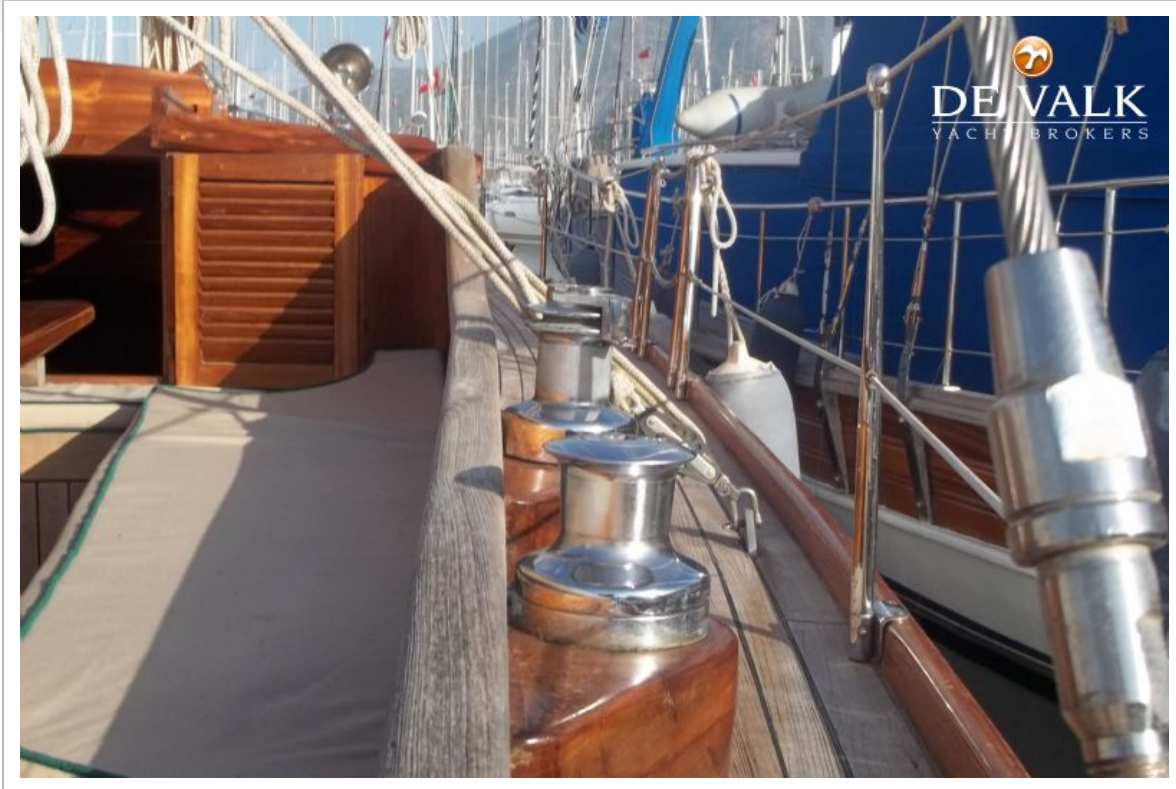
# CLASSIC SAILING YACHT



# CLASSIC SAILING YACHT



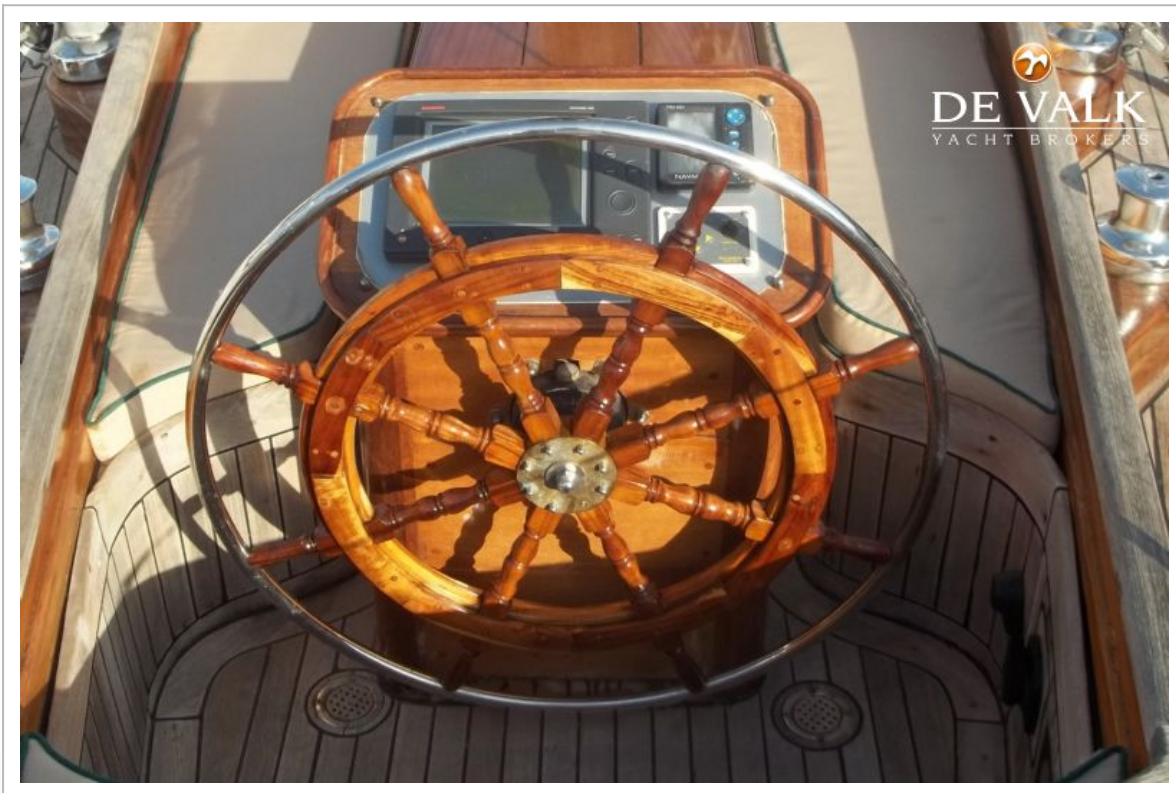
# CLASSIC SAILING YACHT



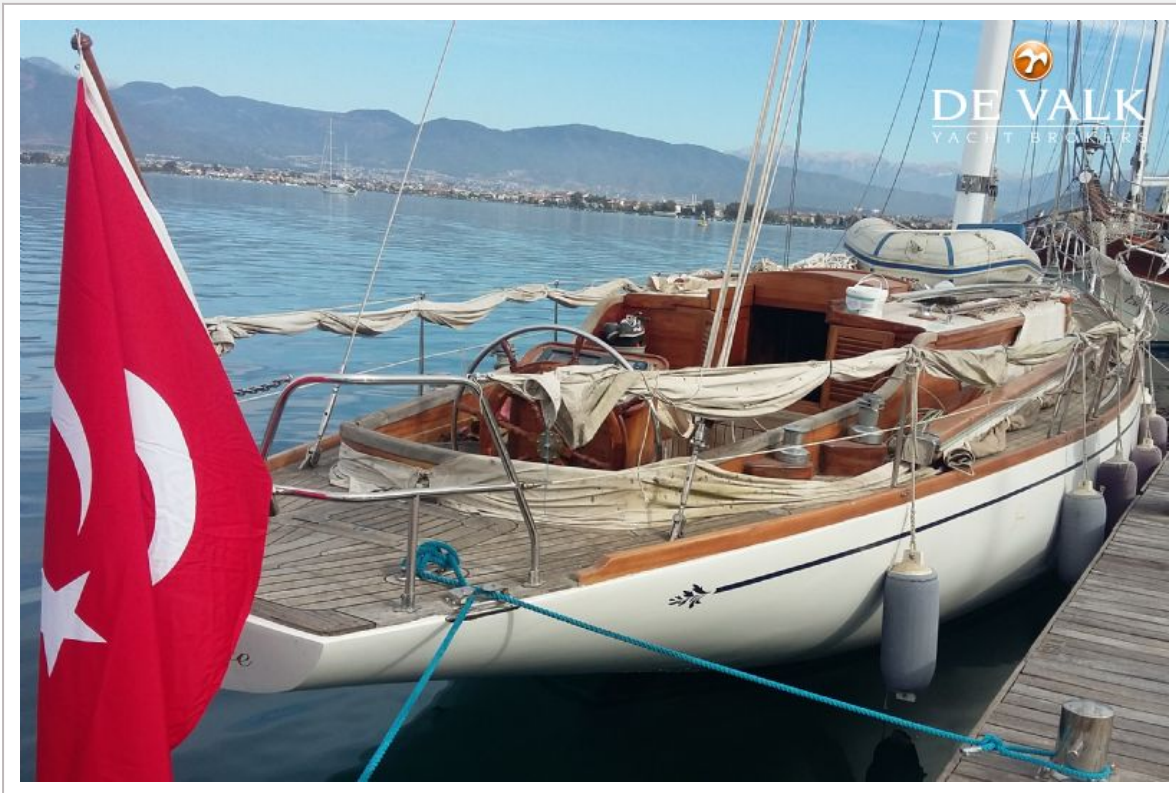
# CLASSIC SAILING YACHT



# CLASSIC SAILING YACHT



# CLASSIC SAILING YACHT



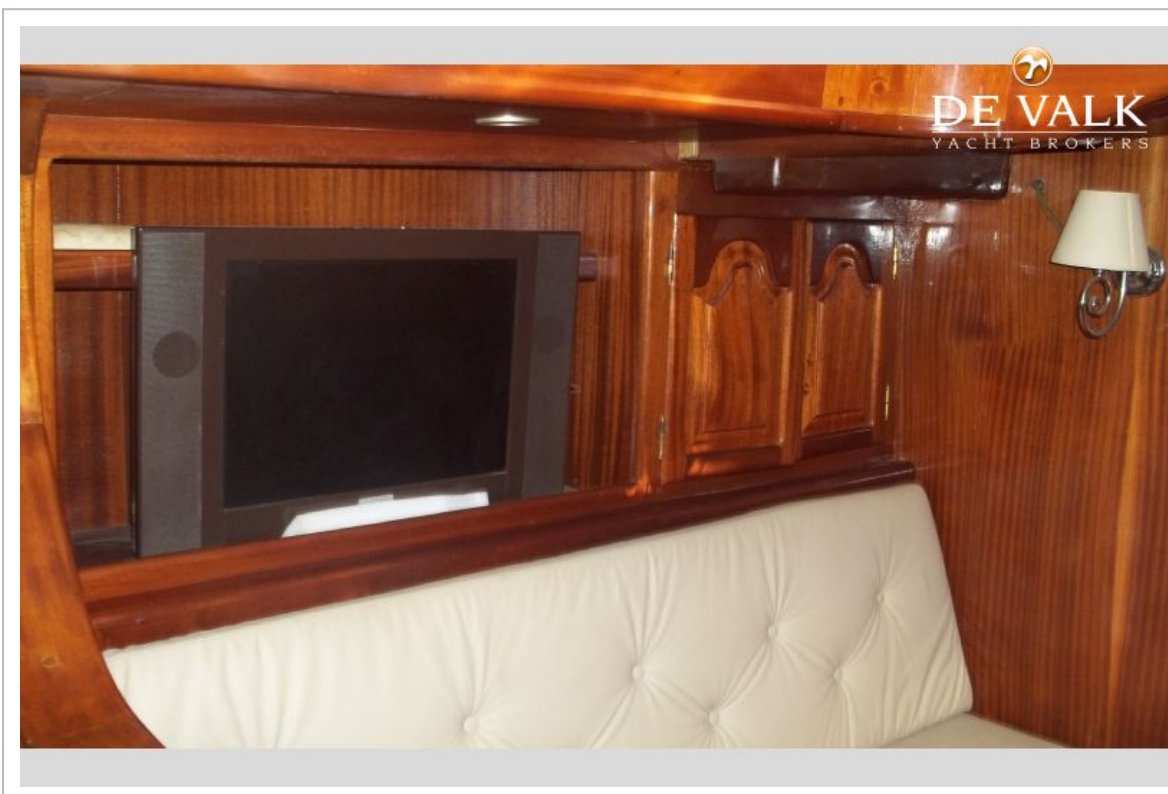
# CLASSIC SAILING YACHT



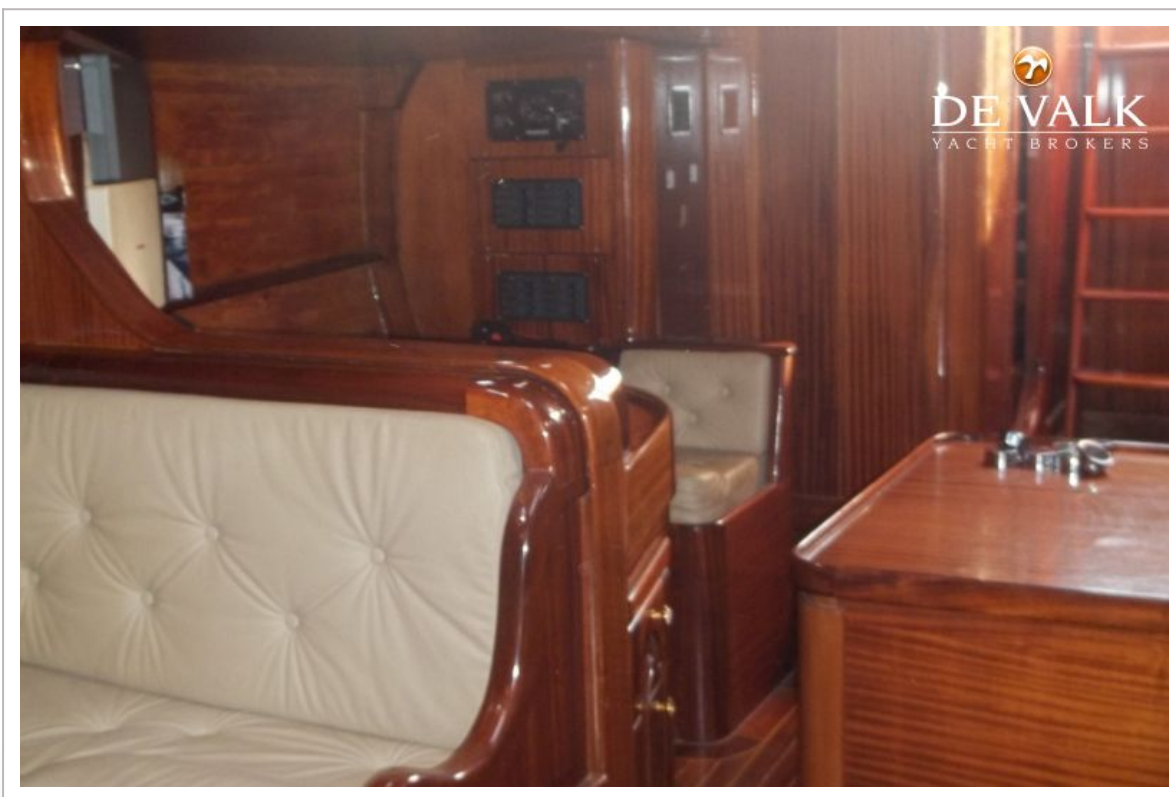
# CLASSIC SAILING YACHT



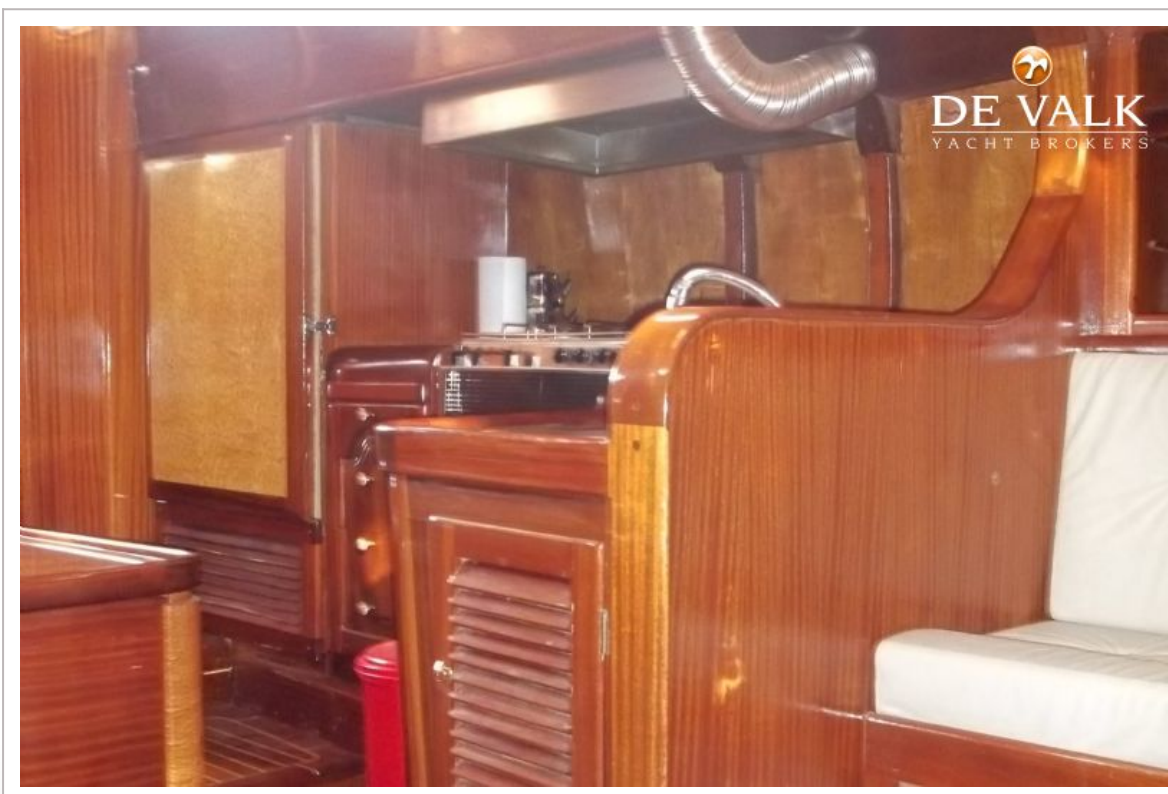
# CLASSIC SAILING YACHT



# CLASSIC SAILING YACHT



# CLASSIC SAILING YACHT



# CLASSIC SAILING YACHT



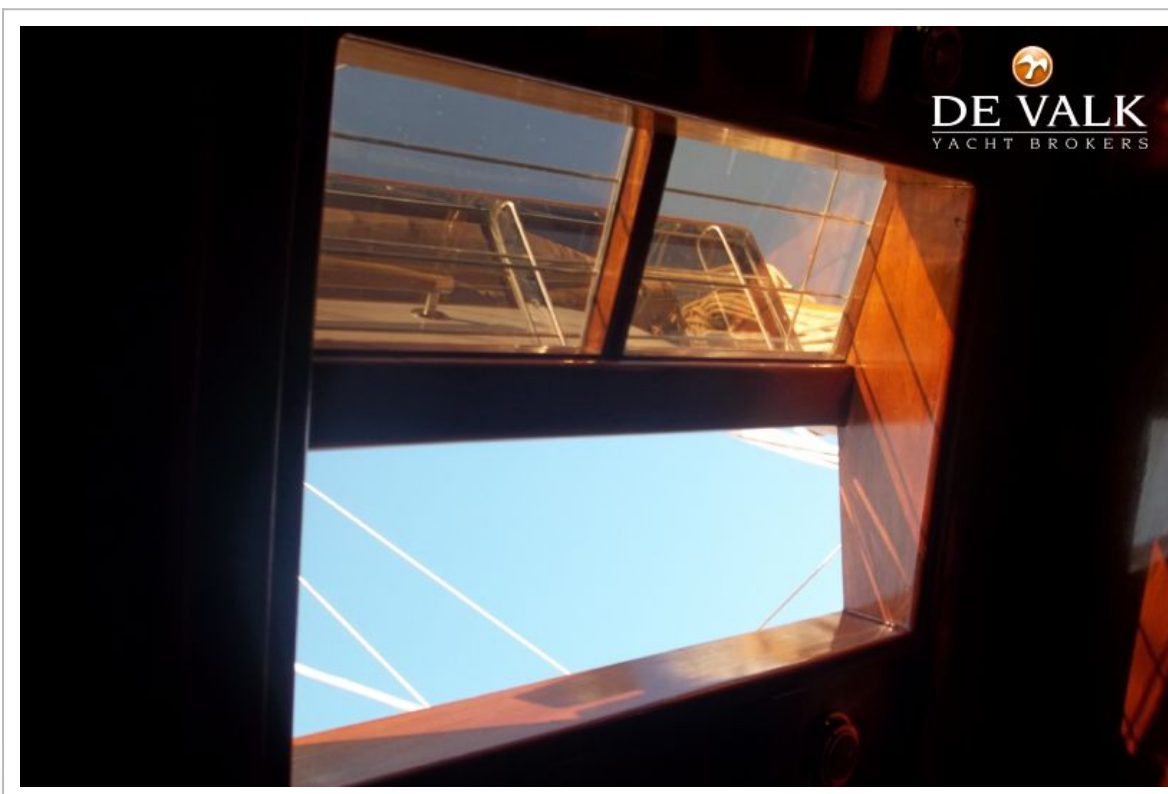
# CLASSIC SAILING YACHT



# CLASSIC SAILING YACHT



# CLASSIC SAILING YACHT



# CLASSIC SAILING YACHT



# CLASSIC SAILING YACHT

