



DE VALK  
YACHT BROKERS



## TRADEWIND 25



DE VALK  
YACHT BROKERS

## VAN DE MAKELAAR

Deze Tradewind 25 genaamd "Marie" is echt een uniek jacht met de ruimte en kwaliteit zelden gezien in een 25 voeter. Het interieur is bekleed met teakhout en de open indeling van de salon/kombuis zorgt voor een ruim interieur. Met een tweepersoonsbed voorin en een slaapbank biedt ze accommodatie voor een gezin van 4. Overtuig uzelf van deze goed uitgevoerde cruiser en kom "Marie" bekijken in onze verkoophaven.

*Reinier van der Wolf*

## SPECIFICATIES

<b>Afmetingen</b>	7.62 x 3.00 x 1.25 (m)	<b>Bouwer</b>	Blondcell Marine, Lymington
<b>Bouwjaar</b>	1996	<b>Hutten</b>	1
<b>Materiaal</b>	Polyester	<b>Slaapplaatsen</b>	4
<b>Motor(en)</b>	1 x yanmar 3GM30F diesel	<b>Pk/Kw</b>	29.00 (pk), 21.34 (kw)
<b>Vraagprijs</b>	verkocht (BTW )	<b>Ligplaats</b>	bij verkoopkantoor

## CONTACT

<b>Kantoor</b>	De Valk Monnickendam	<b>Telefoon</b>	+31 299 65 63 50
<b>Adres</b>	Hoogedijk 6 1145 PM Katwoude The Netherlands	<b>E-mail</b>	monnickendam@devalk.nl

## DISCLAIMER

Hoewel er uiterste zorg besteed is aan de correctheid, volledigheid en actualiteit van onze informatie kunnen hieraan geen rechten worden ontleend.



## ALGEMEEN

<b>Model</b>	TRADEWIND 25
<b>Type</b>	zeiljacht
<b>Lengte (m)</b>	7,62
<b>Lengte waterlijn (m)</b>	7,87
<b>Breedte (m)</b>	3,00
<b>Diepgang (m)</b>	1,25
<b>Doorvaarhoogte (m)</b>	9,00
<b>Stahoogte (m)</b>	1,90
<b>Bouwjaar</b>	1996
<b>Gebouwd door</b>	Blondcell Marine, Lymington
<b>Land</b>	Verenigd Koninkrijk
<b>Ontwerper</b>	John Rock
<b>Waterverplaatsing (t)</b>	4,6
<b>Ballast (ton)</b>	lood - 2
<b>Romp materiaal</b>	polyester
<b>Romp kleur</b>	zwart
<b>Rompvorm</b>	multitnikspant
<b>Kiel type</b>	doorlopende kiel
<b>Materiaal opbouw</b>	polyester
<b>Stootlijst</b>	rubber
<b>Dek materiaal</b>	polyester
<b>Afwerking dek</b>	Treadmaster
<b>Afwerking opbouw</b>	anti-slip profiel
<b>Afwerking kuip</b>	anti-slip profiel
<b>Raamlijsten</b>	koper
<b>Raammateriaal</b>	hardglas
<b>Dekluik</b>	2 x groot - 1 x klein
<b>Patrijspoorten</b>	koper - 2x
<b>Mast neerklapbaar</b>	ja
<b>Brandstoftank (liter)</b>	roestvast staal - 65L



Inhoudsmeter (brandstoftank)	ja
Drinkwatertank (liter)	roestvast staal - 190 L
Inhoudsmeter (drinkwatertank)	Via display
Vuilwatertank (liter)	ja
Helmstok	ja

## ACCOMMODATIE

Hutten	1
Slaapplaatsen	4
Interieur	teak
Vloer	teak en holly
Salon	ja
Stahoogte salon (m)	1,85 / 1,89 cm
Verwarming	diesel hete lucht - Eberspacher
Kaartentafel	ja
Dinette	ja
Keuken	ja
Aanrechtblad	kunststof
Spoelbak	roestvast staal
Kooktoestel	gas - 2 burner - Pastimo Atlantic
Oven	Plastimo Atlantic
Gasdetector	ja
Koelkast	20L - Danfoss
Warmwatersysteem	220V - Boiler
Waterdruksysteem	elektrisch
Hand en/of voetpomp	ja
Waterkoker	ja
Kommaliewant	ja
Eigenaarshut	v-bed - front - vooronder - Forne
Lengte bed (m)	1.86 x 1.54
Kledingkast	hangend



<b>Badkamer</b>	gedeeld
<b>Toilet</b>	gedeeld
<b>Toilet Systeem</b>	handbediening - Jabsco
<b>Wasbak</b>	bij het toilet
<b>Douche</b>	gedeeld
<b>Wasmachine</b>	20 l.

## MOTOR(EN)

<b>Aantal motoren</b>	1
<b>Merk</b>	Yanmar
<b>Type</b>	3GM30F
<b>Pk</b>	29
<b>kW</b>	21.34
<b>Brandstof</b>	diesel
<b>Geïnstalleerd in jaar</b>	1996
<b>Motoruren</b>	1694
<b>Koelsysteem motor</b>	indirecte warmtewisselaar
<b>Aandrijving</b>	schroefas
<b>Motorbediening</b>	bowden kabels
<b>Keerkoppeling</b>	mechanisch
<b>Uitlaatsysteem</b>	watergekoeld
<b>Type schroef</b>	vaanstand
<b>Schroefbladen</b>	3
<b>Materiaal schroefas</b>	roestvast staal
<b>Handlenspomp</b>	ja
<b>Generator</b>	droge uitlaat - Honda EU 10
<b>Accu's</b>	2x 120 Ah
<b>Startaccu</b>	juli 2023
<b>Accu monitor</b>	Calibra Panel 335
<b>Acculader</b>	Victron
<b>Omvormer</b>	ja



Zonnecellen	met regelaar aan dek - 1x
Walstroom	met kabel

## NAVIGATIE

Kompas	service 2021 - C. Plath
Multi control display	Autohelm Multi
Dieptemeter	Raymarine ST60+
Log	Raymarine ST60+
Windmeetset	Raymarine ST60+
Marifoon	Shipmate RS 8300
Handmarifoon	Icom
Autopiloot	met afstandbediening S100 - Raymarine ST6002
GPS	Garmin GPS 120
Plotter	Raymarine A65
Navtex	Nasa Marine Target 147
Navigatieverlichting	ja

## UITRUSTING

Buiskap	ja
Zonnetent	over kuip
Wintertent	ja
Kuipkussens	ja
Kuiptafel	ja
Zwemtrap	roestvast staal
Anker	CQR ploegschaar
Ankerketting	met 20 m. lijn - 30 m
Anker 2	Fortress
Bijboot	vaste romp - Aquarius 250
Buitenboordmotor	twee takt - Yamaha
Buitenboordmotorsteun	ja
Zeereling	draad



Handgreep (opbouw)	teak
Preekstoel	ja
Radar reflektor	ja
Stootkussens	4x
Landvasten	ja
Gereedschap	ja
Radio-cd speler	Blaupunkt
Kuipspeakers	ja
Speakers in salon	ja
Klok - barometer	ja
Brandblusser	ja

## TUIGAGE

Tuigage	gaffel
Staand want	draad
Materiaal mast	hout
Grootzeil	21 m2
Grootzeilhuik	ja
Topzeil	Flyer - 4 m2
Fok I	11 m2
Fok II	nieuw 2023 - 8.3 m2 Kluver
Kotter rolreefsysteem	Rotostay
A-symmetrische spi	= Ballonfok overlap (zeil voor lichte wind) - 4qm
Giekneerhouder	talie
Genua schootlieren	2x Andersen-Scandinavia Two speed 16

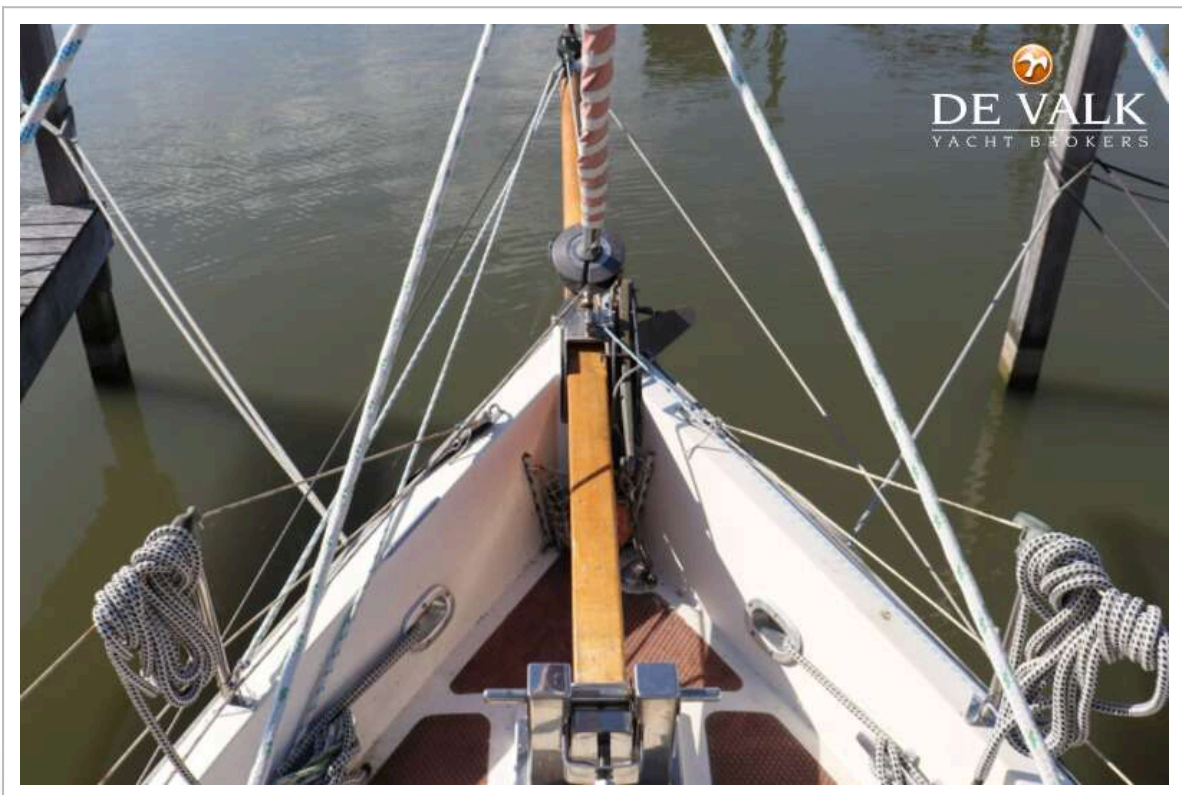


# TRADEWIND 25

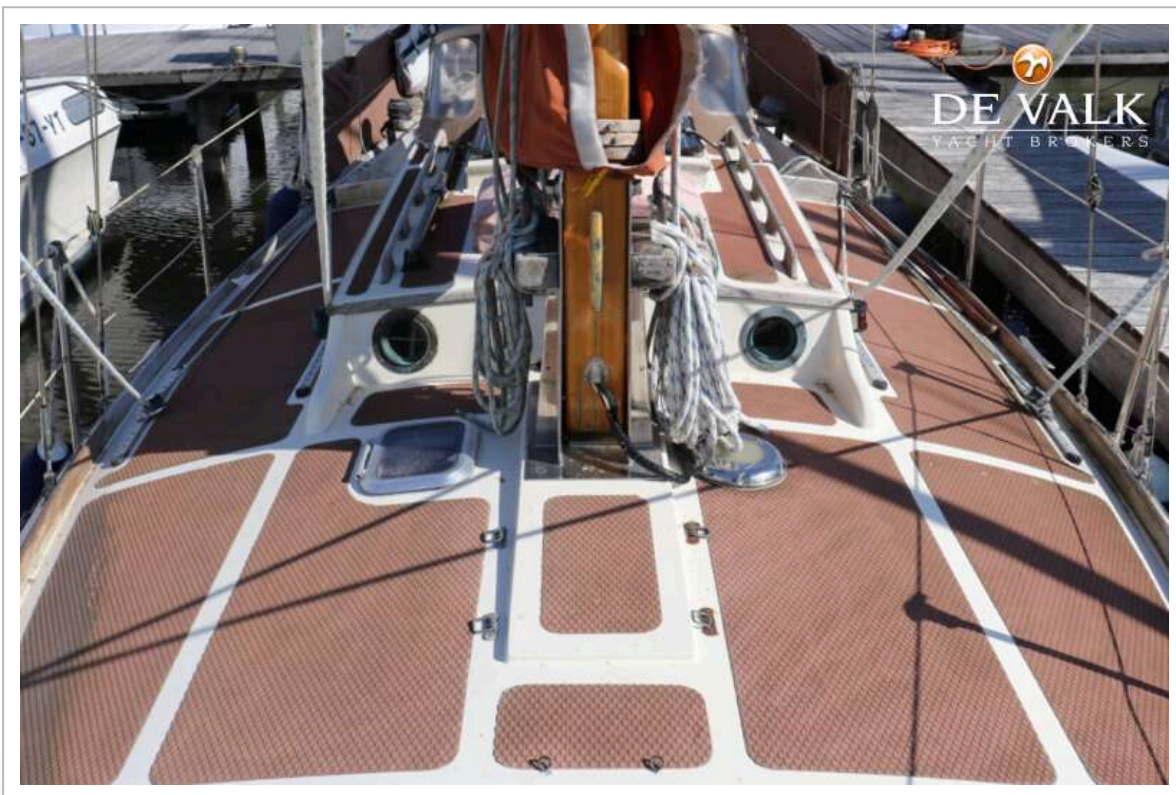




# TRADEWIND 25



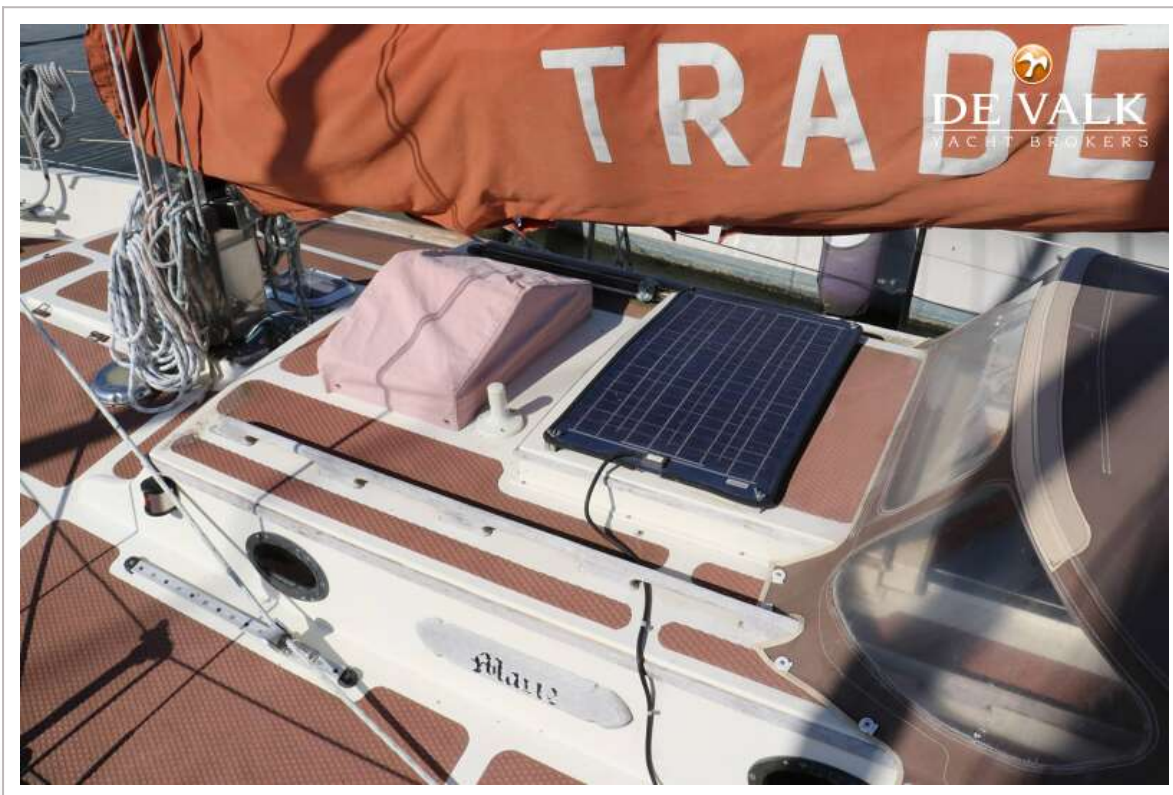
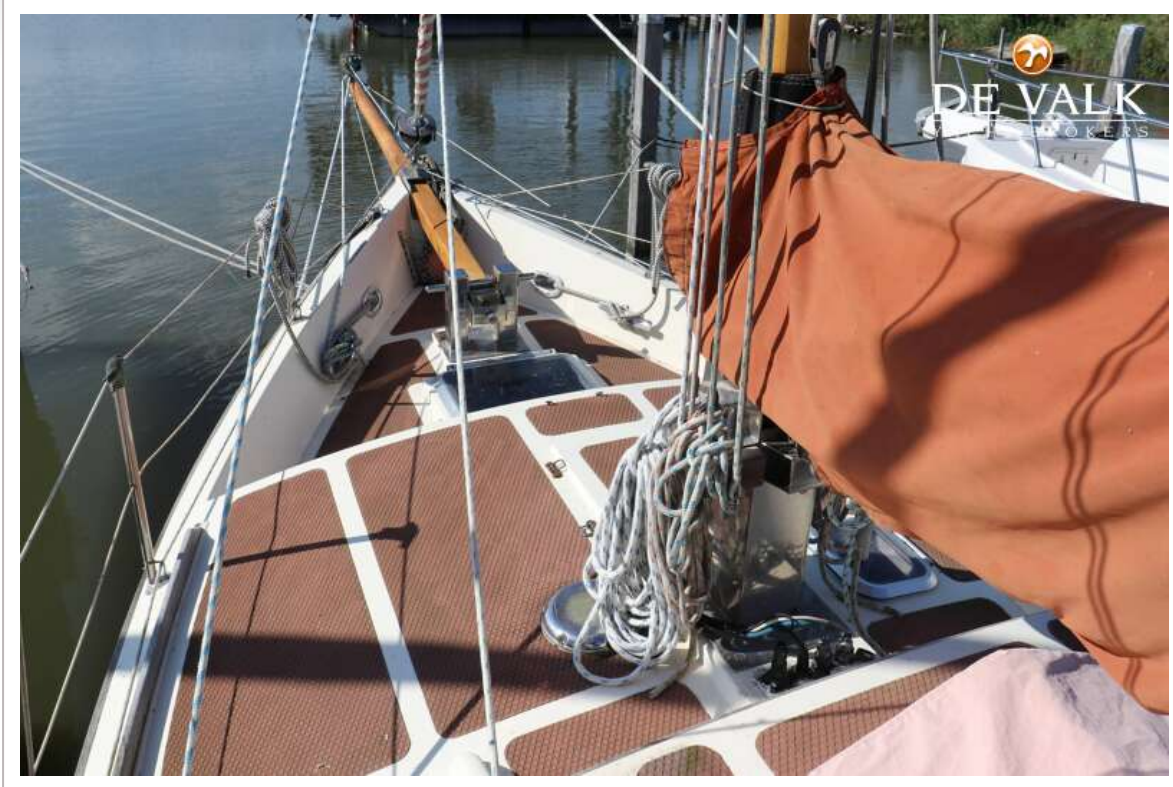
# TRADEWIND 25



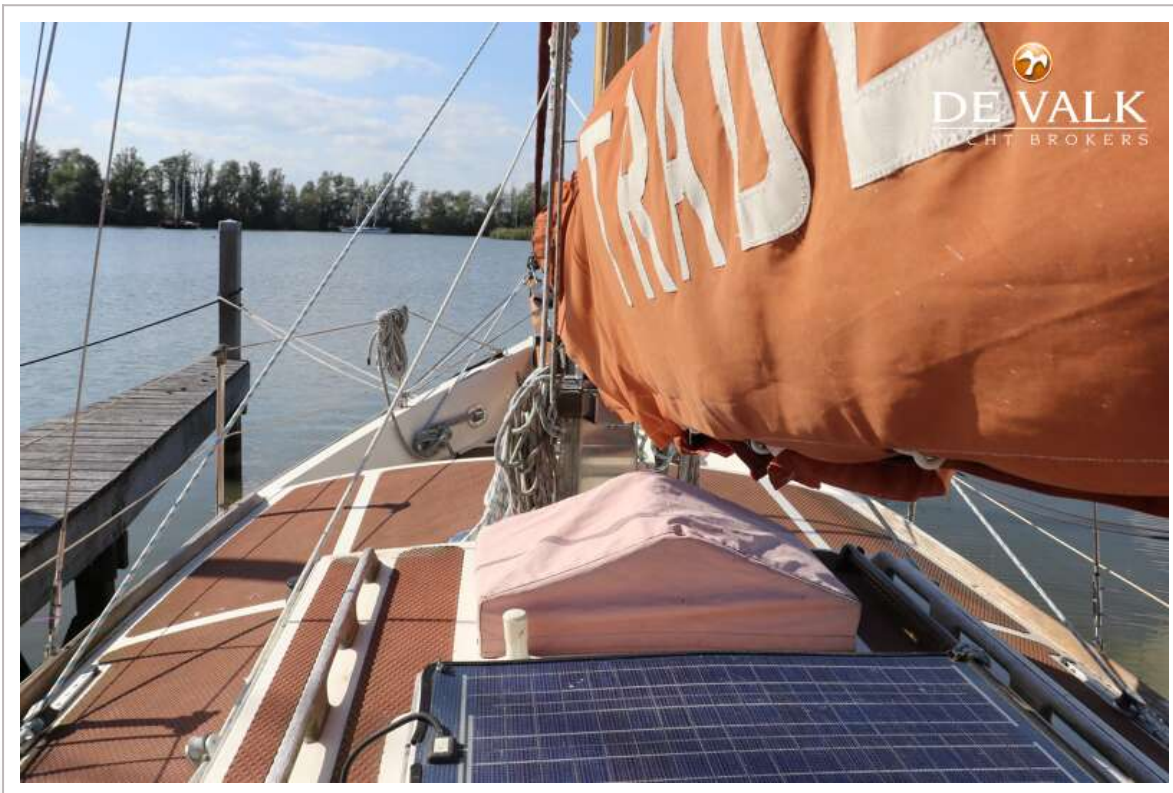
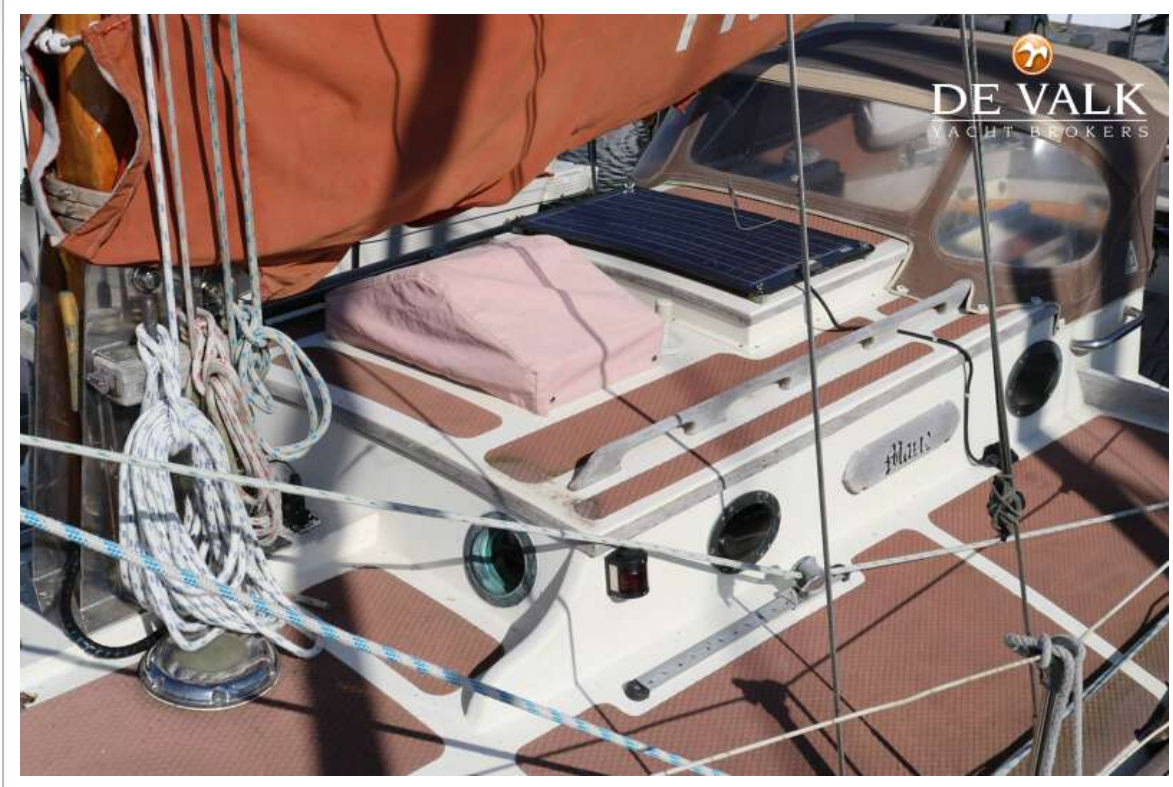
# TRADEWIND 25



# TRADEWIND 25



# TRADEWIND 25



# TRADEWIND 25



# TRADEWIND 25







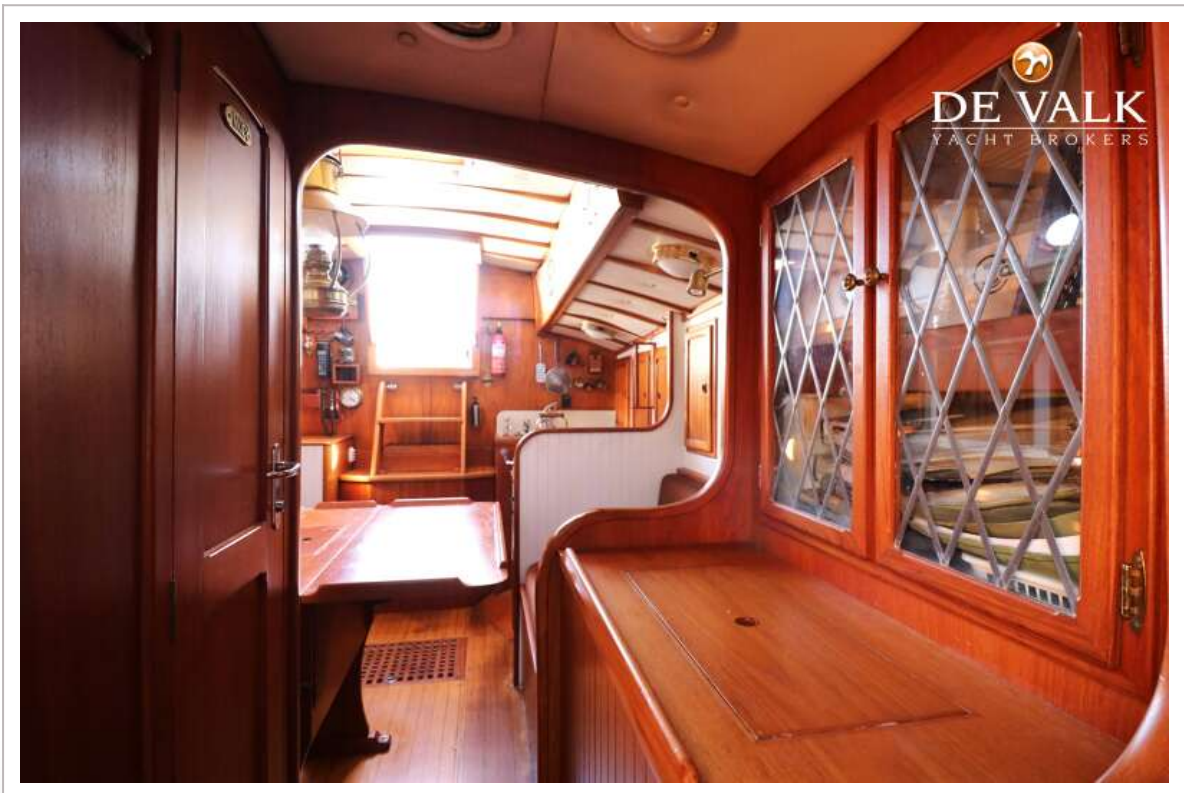
# TRADEWIND 25



# TRADEWIND 25



# TRADEWIND 25



# TRADEWIND 25



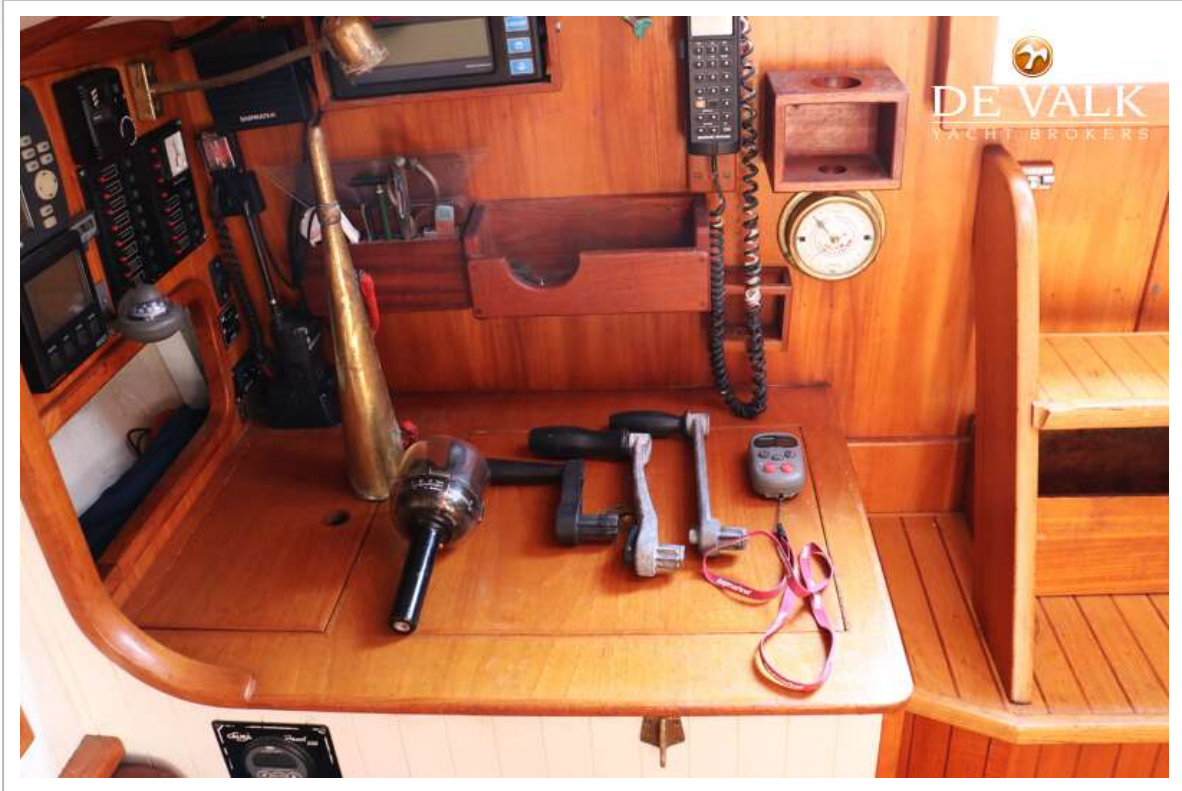
# TRADEWIND 25



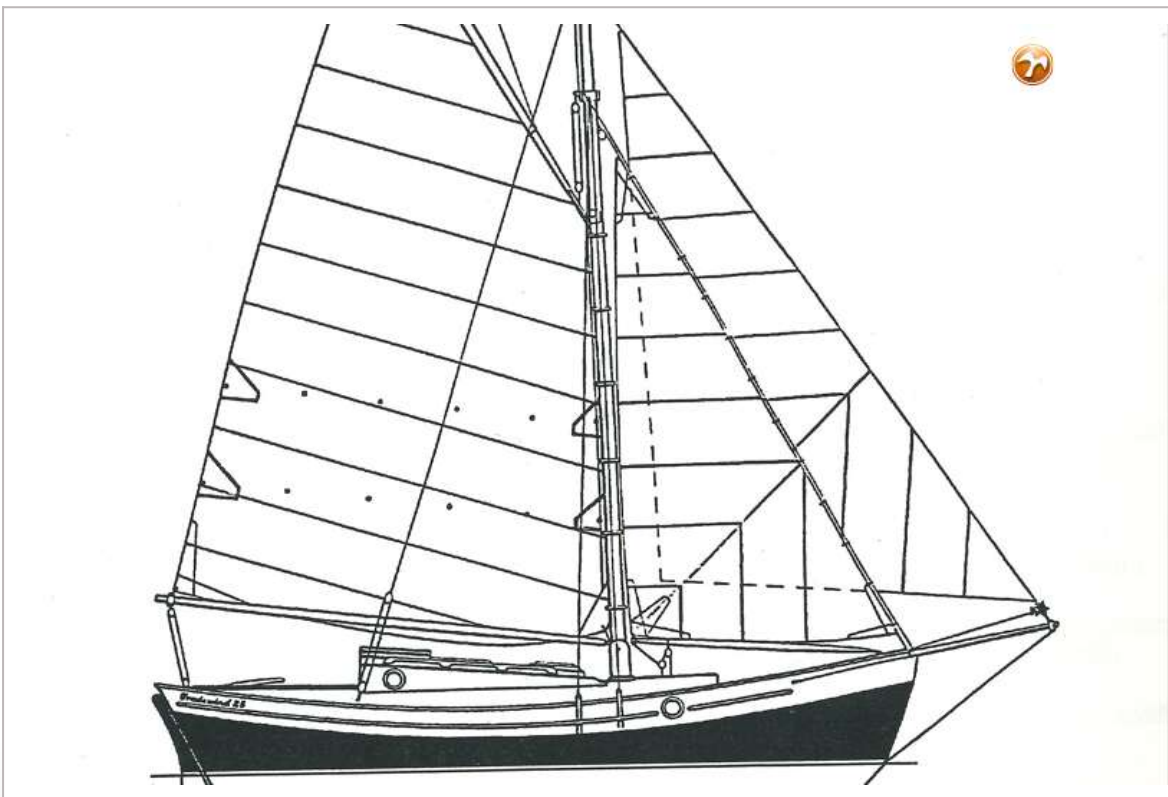
# TRADEWIND 25



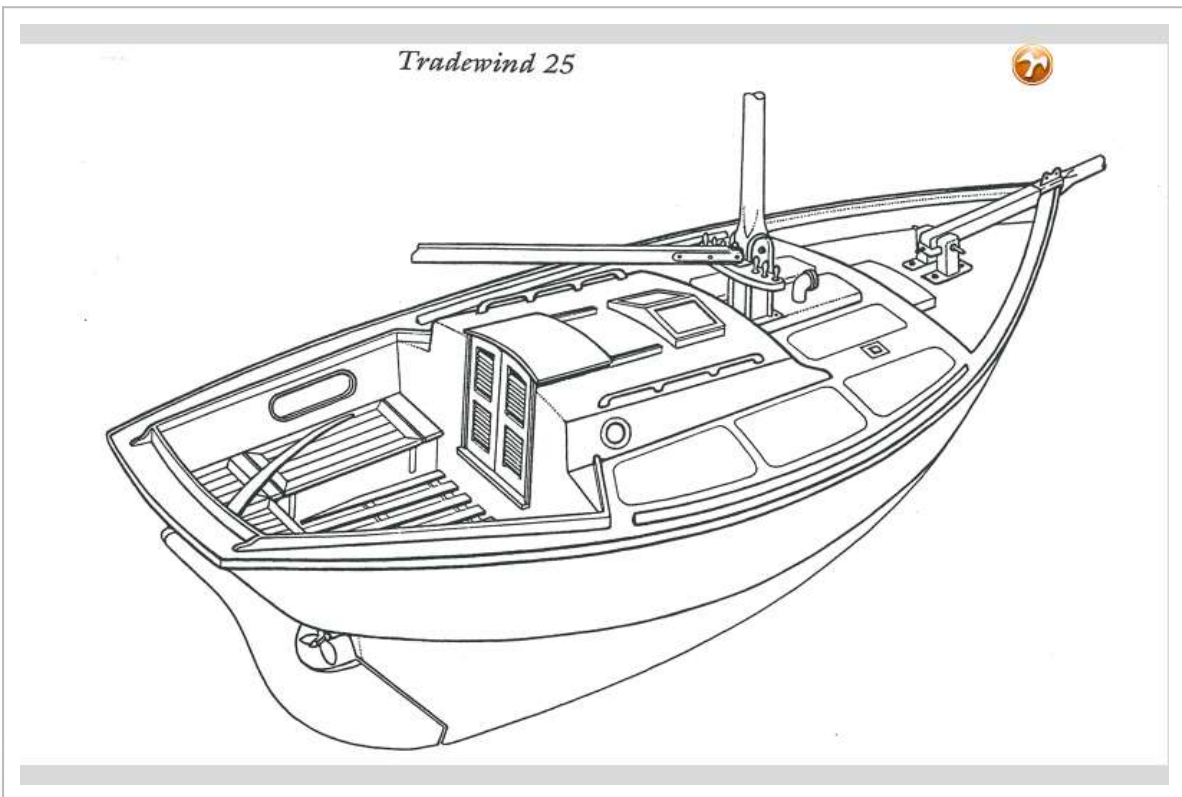
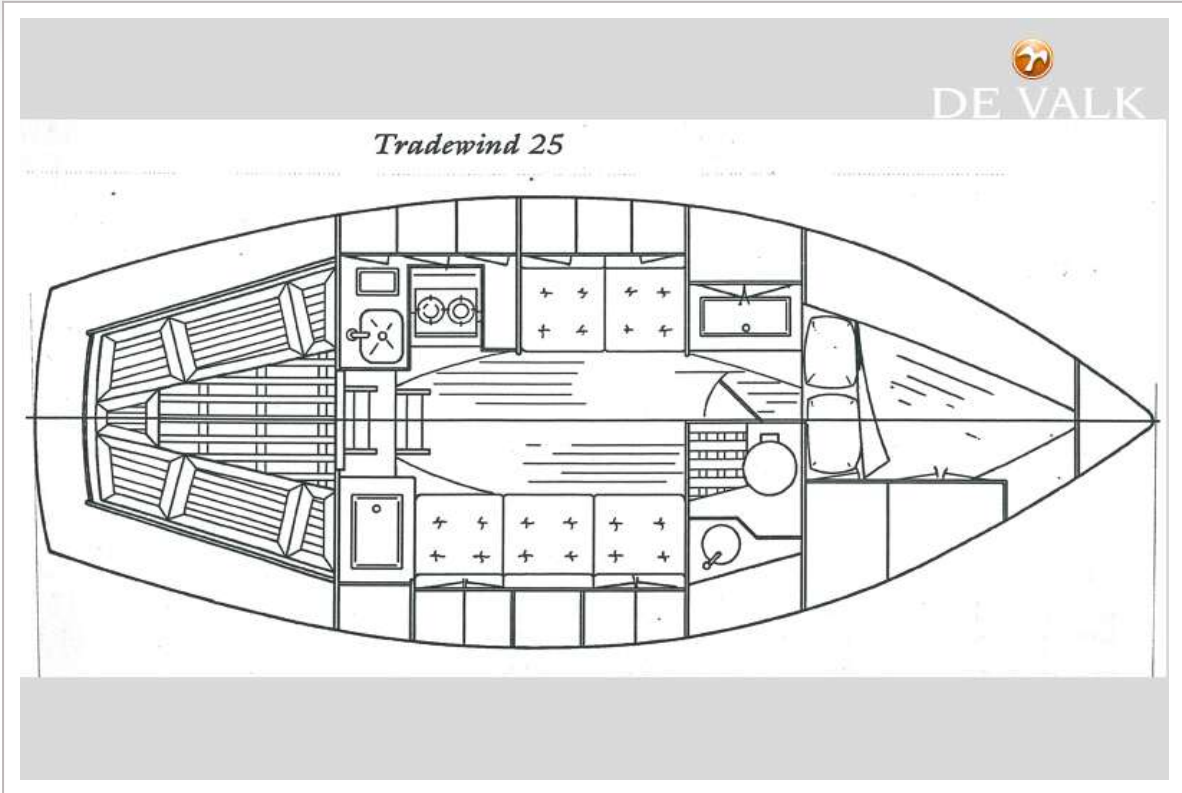
# TRADEWIND 25



# TRADEWIND 25







*Tradewind 25*

