



DE VALK  
YACHT BROKERS



## BAVARIA 33 CRUISER



DE VALK  
YACHT BROKERS

# BAVARIA 33 CRUISER

## VAN DE MAKELAAR

Nice Bavaria 33 Cruiser from 2006. Good handling and sail performance with Elvstrom stoway sails. Thus very safe and comfortable to handle from the cockpit. Carefully maintained, has seen little use. Comes well equipped with autopilot, heating, bowthruster, etc. Surprisingly spacious below decks with ample headroom and full size double berths. Good stowage space to. The Cruiser series from Bavaria are considered to be the most successful and this 33 Cruiser will show you why.

*Marc Weijenberg*

## SPECIFICATIES

<b>Afmetingen</b>	10.65 x 3.48 x 1.50 (m)	<b>Bouwer</b>	Bavaria Yachtbau GmbH
<b>Bouwjaar</b>	2006	<b>Hutten</b>	2
<b>Materiaal</b>	Polyester	<b>Slaapplaatsen</b>	6
<b>Motor(en)</b>	1 x Volvo Penta D1-20B diesel	<b>Pk/Kw</b>	19.00 (pk), 13.97 (kw)
<b>Vraagprijs</b>	verkocht (BTW )	<b>Ligplaats</b>	bij verkoopkantoor

## CONTACT

<b>Kantoor</b>	De Valk Sint Annaland B.V.	<b>Telefoon</b>	+31 (0)166 601 000
<b>Adres</b>	Koelhuisweg 4 4697 RM Sint Annaland NL	<b>E-mail</b>	sintannaland@devalk.nl

## DISCLAIMER

Hoewel er uiterste zorg besteed is aan de correctheid, volledigheid en actualiteit van onze informatie kunnen hieraan geen rechten worden ontleend.



# BAVARIA 33 CRUISER

## ALGEMEEN

<b>Model</b>	BAVARIA 33 CRUISER
<b>Type</b>	zeiljacht
<b>Lengte (m)</b>	10,65
<b>Lengte waterlijn (m)</b>	9,00
<b>Breedte (m)</b>	3,48
<b>Diepgang (m)</b>	1,50
<b>Doorvaarhoogte (m)</b>	14,82
<b>Stahoogte (m)</b>	1,90
<b>Bouwjaar</b>	2006
<b>Gebouwd door</b>	Bavaria Yachtbau GmbH
<b>Land</b>	Duitsland
<b>Ontwerper</b>	J&J design
<b>Waterverplaatsing (t)</b>	5,4
<b>CE norm</b>	A
<b>Romp materiaal</b>	polyester
<b>Romp kleur</b>	wit
<b>Rompvorm</b>	rondspant
<b>Kiel type</b>	tandem kiel
<b>Materiaal opbouw</b>	polyester
<b>Dek materiaal</b>	polyester
<b>Afwerking dek</b>	anti-slip profiel
<b>Afwerking kuip</b>	teak
<b>Raamlijsten</b>	aluminium
<b>Raammateriaal</b>	polycarbonaat
<b>Dekluik</b>	ja
<b>Patrijspooten</b>	ja
<b>Brandstoftank (liter)</b>	kunststof 1 x 150
<b>Drinkwatertank (liter)</b>	kunststof 1 x 300
<b>Vuilwatertank (liter)</b>	kunststof 1 x 30
<b>Vuilwatertank afvoer</b>	dekafzuigpunt + ow lijn



# BAVARIA 33 CRUISER

Stuurwiel	kabelbesturing Whitlock
Noodhelmstok	ja

## ACCOMMODATIE

Hutten	2
Slaapplaatsen	6
Interieur	mahonie
Vloer	houtprint
Salon	met L-vorm bank
Stahoogte salon (m)	1,90
Verwarming	diesel hete lucht Webasto Airtop 2500
Kaartentafel	ja
Ombouwbare kooi	2 x 2,00 x 0,60 mtr
Keuken	ja
Aanrechtblad	kunststof
Spoelbak	roestvast staal
Kooktoestel	Bavaria 2 burner
Oven	Bavaria
Koelkast	12v Combicool
Warmwatersysteem	220V + motor QL
Waterdruksysteem	elektrisch
Eigenaarshut	tweepersoonsbed Forward / voor / vorne
Lengte bed (m)	met Latex matras (2015) 2,00 x 1,90
Kledingkast	hangend en legplanken 2 x
Badkamer	gedeeld I
Toilet	gedeeld
Toilet Systeem	elektrisch (2015)
Wasbak	in de badkamer
Douche	gedeeld
Gastenhut 1	tweepersoonsbed Aft / achter / hinten
Lengte bed (m)	2,00 x 1,75



**Kledingkast** hangend en legplanken

## MOTOR(EN)

<b>Aantal motoren</b>	1
<b>Merk</b>	Volvo Penta
<b>Type</b>	D1-20B
<b>Pk</b>	19
<b>kW</b>	13,97
<b>Brandstof</b>	diesel
<b>Geïnstalleerd in jaar</b>	2006
<b>Maximale snelheid (kn)</b>	6,5
<b>Kruissnelheid (kn)</b>	6
<b>Verbruik (ltr/uur)</b>	2,5
<b>Motoruren</b>	Ca 400
<b>Koelsysteem motor</b>	indirecte warmtewisselaar
<b>Aandrijving</b>	sail-drive
<b>Motorbediening</b>	bowden kabels
<b>Keerkoppeling</b>	mechanisch Volvo Penta Saildrive
<b>Boegschroef</b>	elektrisch Vetus 3kW
<b>Uitlaatsysteem</b>	watergekoeld
<b>Type schroef</b>	vast
<b>Schroefbladen</b>	2
<b>Handlenspomp</b>	1 x
<b>Elektrische lenspomp</b>	1 x
<b>Elektrische installatie</b>	12/220v
<b>Startaccu</b>	1 x 60 amp
<b>Lichtaccu</b>	2 x 140 amp (2015)
<b>Boegschroefaccu</b>	1 x 55 amp
<b>Accu monitor</b>	ja
<b>Acculader</b>	Mastervolt 12v/20A
<b>Walstroom</b>	met kabel



## Extra info

Saildrive rubber (2006) Urenteller defect

## NAVIGATIE

### Kompas

Plastimo Horizon 135

### Electrisch kompas

via autopiloot

### Dieptemeter

Raymarine ST60 Tridata

### Log

Raymarine ST60 Tridata

### Windmeetset

Raymarine ST60

### Marifoon

Standard Horizon GX1200 Class D DSC/Atis (2015)

### Autopiloot

Raymarine ST6002

### Roerstand aanwijzer

via autopiloot

### GPS

Raymarine

### Plotter

Raymarine C70

### Elektronische kaart(en)

1 x (2007)

### Extra info

hoes voor stuurstand/kuiptafel

## UITRUSTING

### Buiskap

ja

### Kuiptafel

ja

### Zwemplatform

ja

### Zwemtrap

roestvast staal

### Dekdouche

warm + koud

### Anker

CQR ploegschaar

### Ankerketting

met lijn

### Zeereeling

roestvast staal

### Handgreep (opbouw)

roestvast staal

### Hekstoel

ja

### Preekstoel

ja

### Reddingsboei

1 x

### Radar reflektor

ja

### Stootkussens

ja



# BAVARIA 33 CRUISER

Landvasten	ja
Radio-cd speler	VDO
Speakers in salon	ja
Klok - barometer	ja
Brandblusser	2 x

## TUIGAGE

Tuigage	sloep
Staand want	draad
Merk mast	Seldén
Materiaal mast	aluminium
Zalingen	2 x
Grootzeil	Elvstrom (2006)
Rolgrootzeil	ja
Genua	met UV bescherming Elvstrom 130% (2006)
Genua rolreefsysteem	Furlex 200S
Genua hoes	ja
Reefinstallatie	rolgrootzeil in de mast
Achterstagspanner	talie
Giekneerhouder	mechanisch Seldén Rodkicker
Genua schootlieren	2 x Lewmar 30ST
Vallieren	2 x Lewmar 16ST
Extra info	LED verlichting in de mast



# BAVARIA 33 CRUISER





# BAVARIA 33 CRUISER



# BAVARIA 33 CRUISER



# BAVARIA 33 CRUISER



# BAVARIA 33 CRUISER



# BAVARIA 33 CRUISER



# BAVARIA 33 CRUISER



# BAVARIA 33 CRUISER

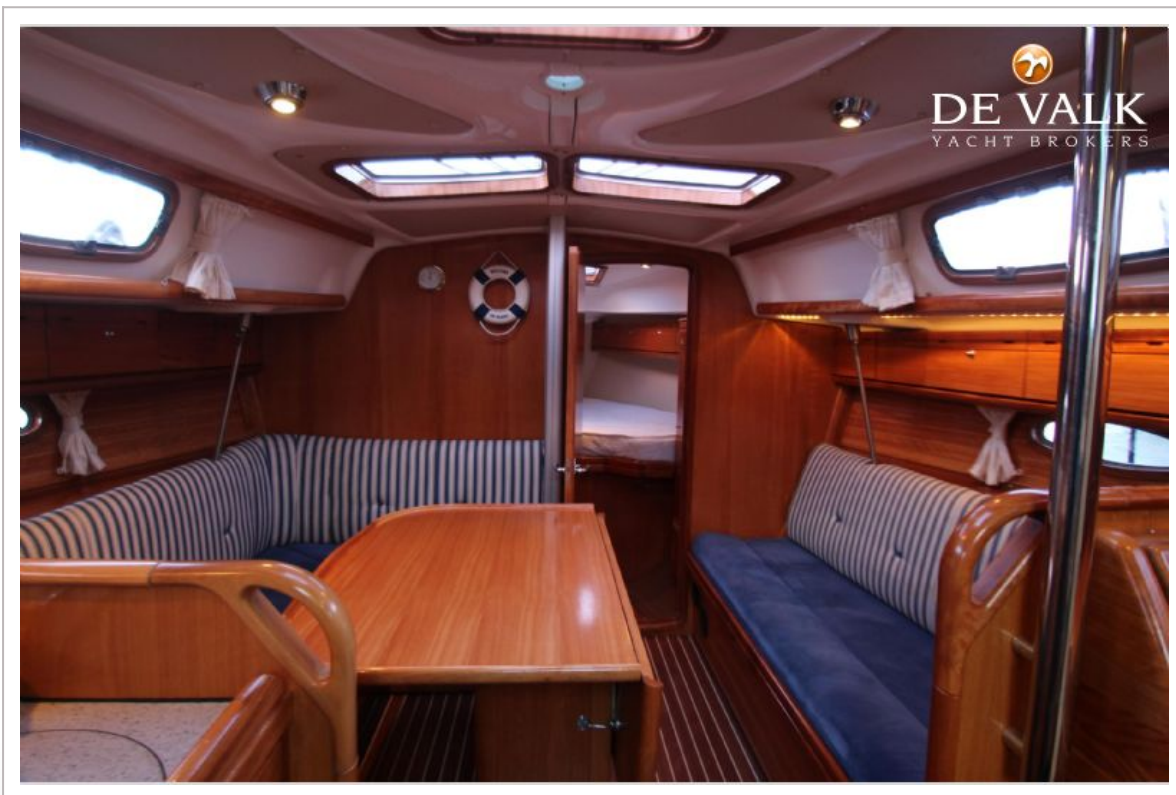


# BAVARIA 33 CRUISER

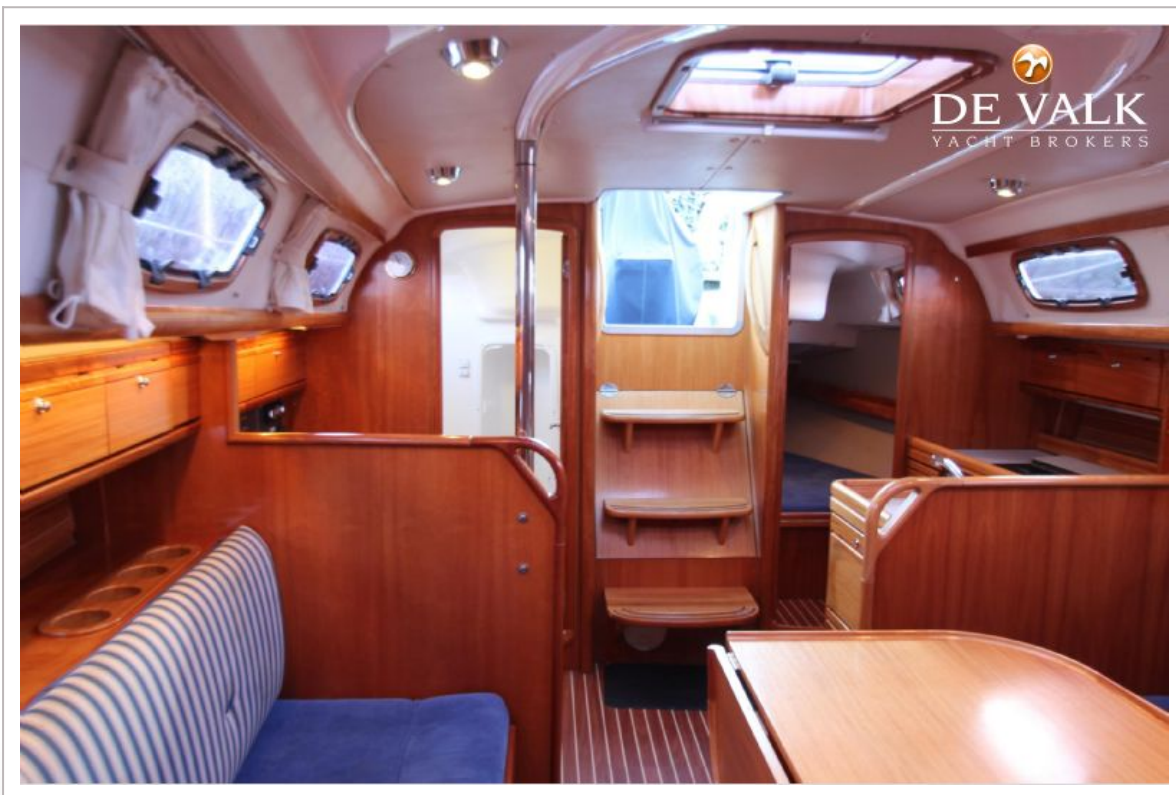
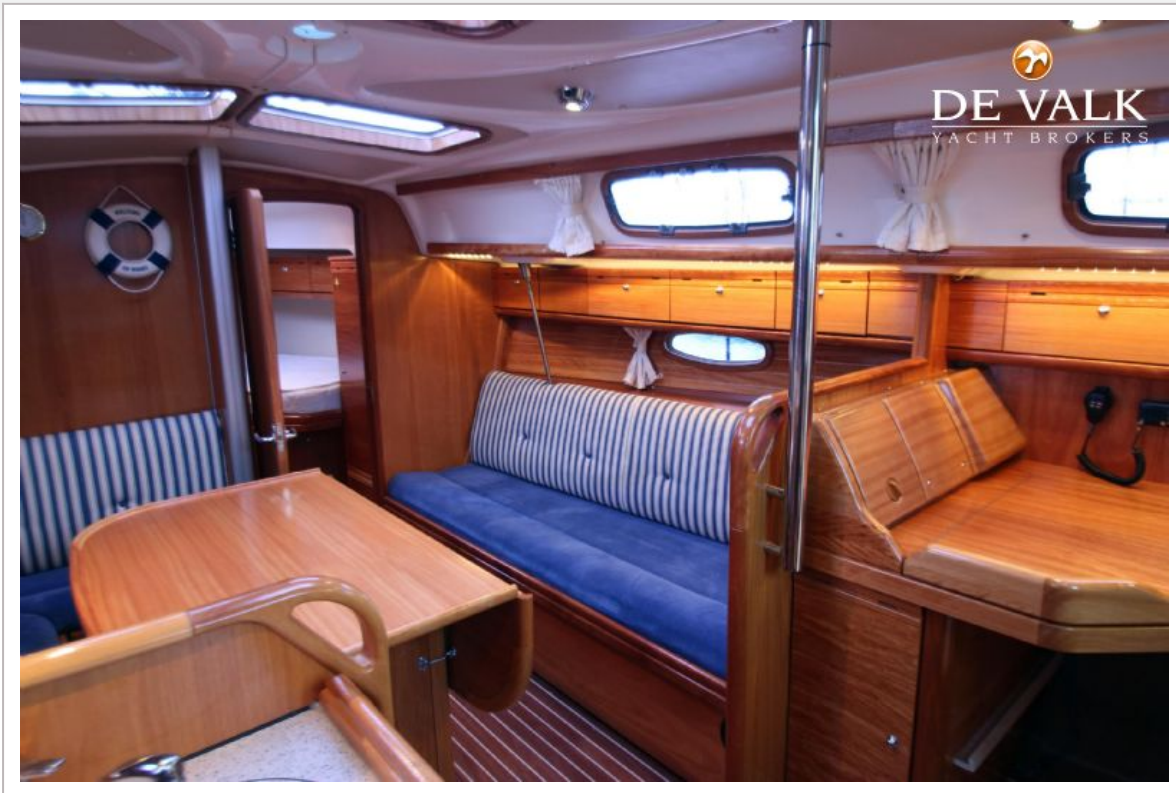




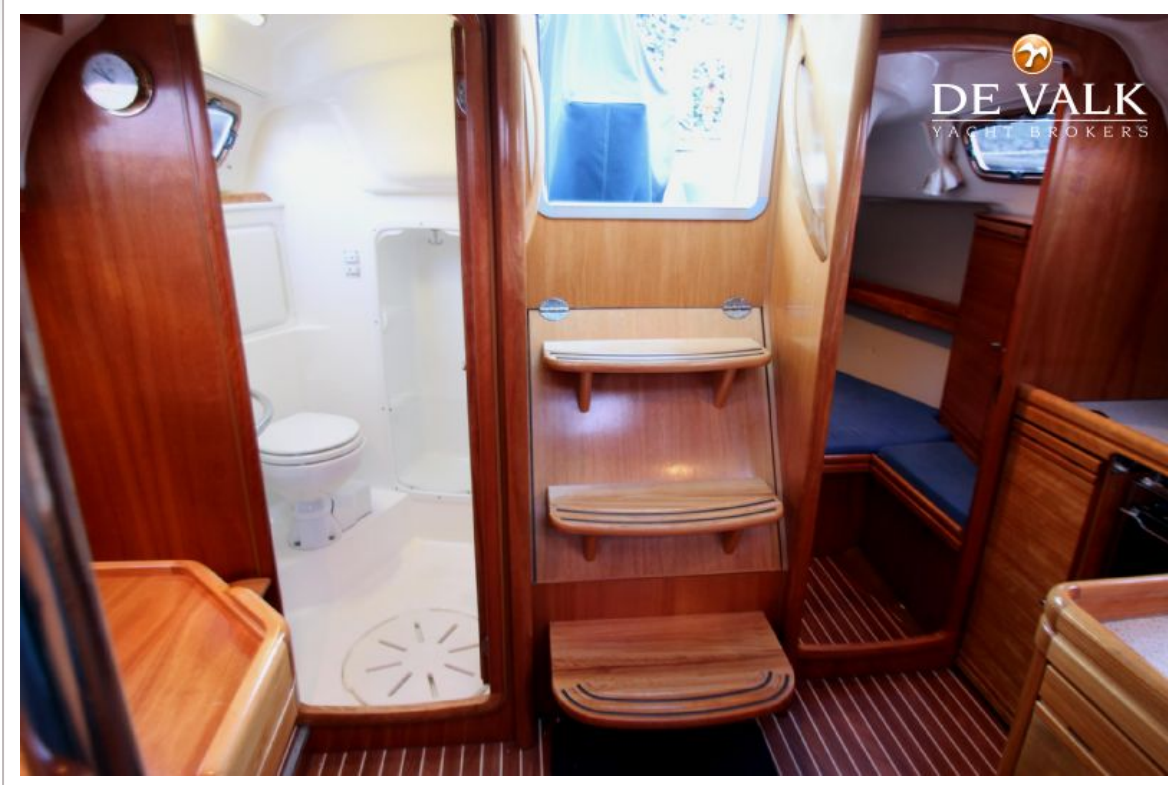
# BAVARIA 33 CRUISER



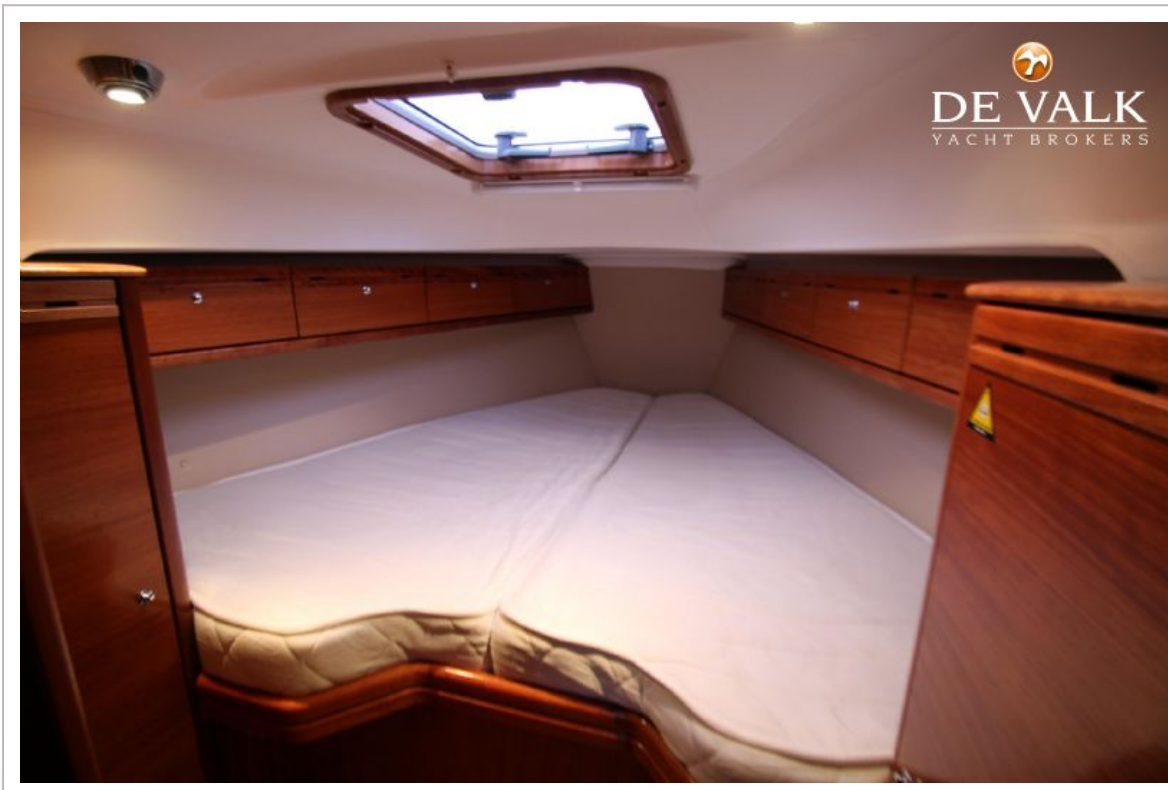
# BAVARIA 33 CRUISER



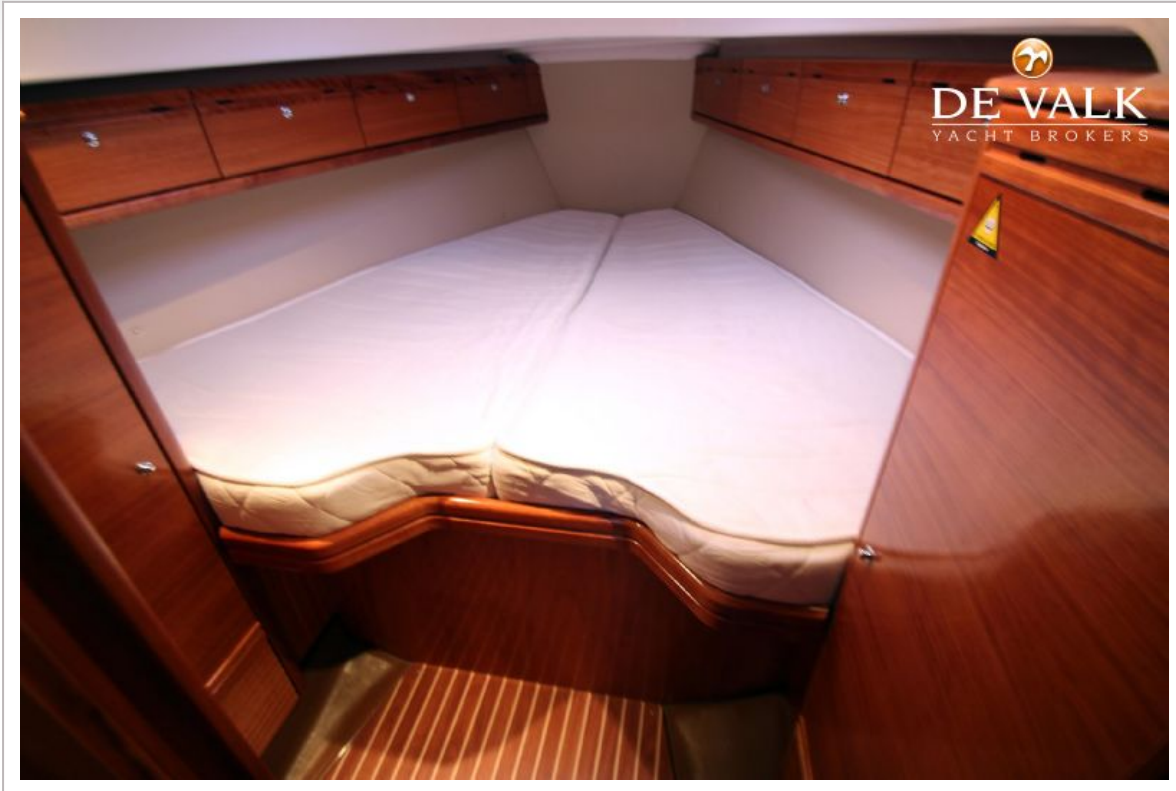
# BAVARIA 33 CRUISER



# BAVARIA 33 CRUISER



# BAVARIA 33 CRUISER



# BAVARIA 33 CRUISER



# BAVARIA 33 CRUISER



# BAVARIA 33 CRUISER

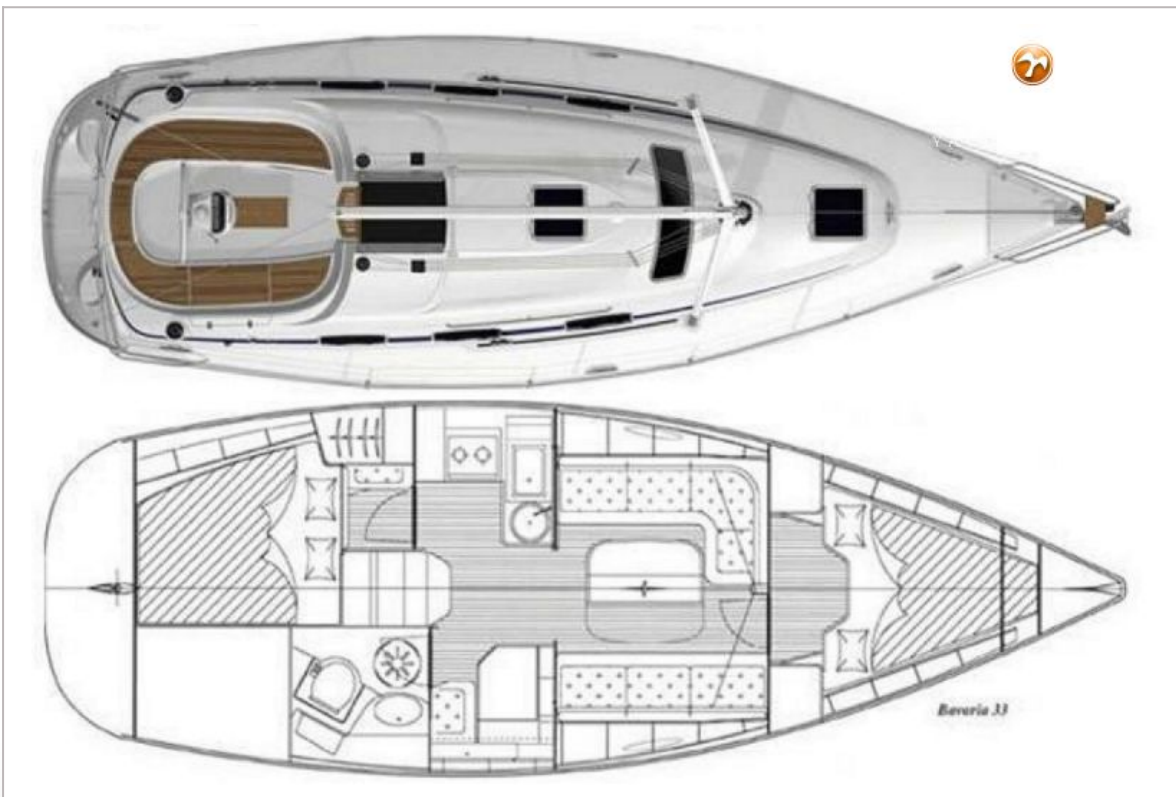
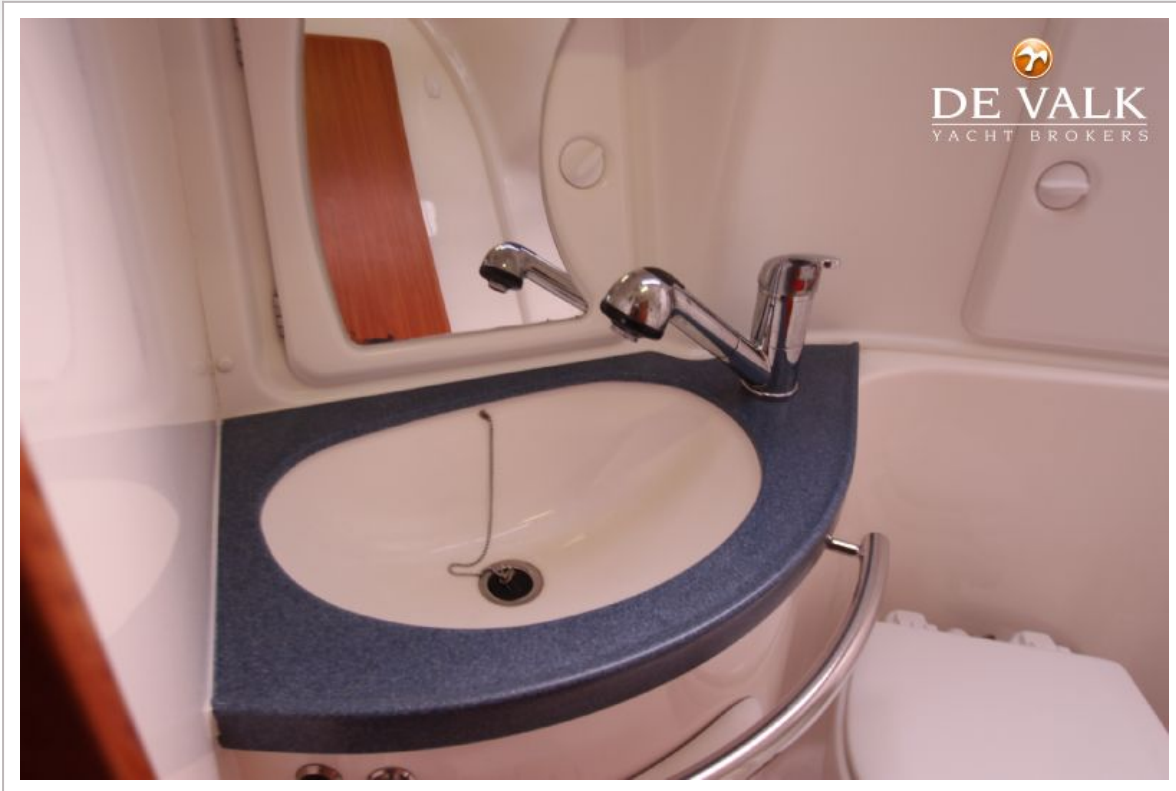




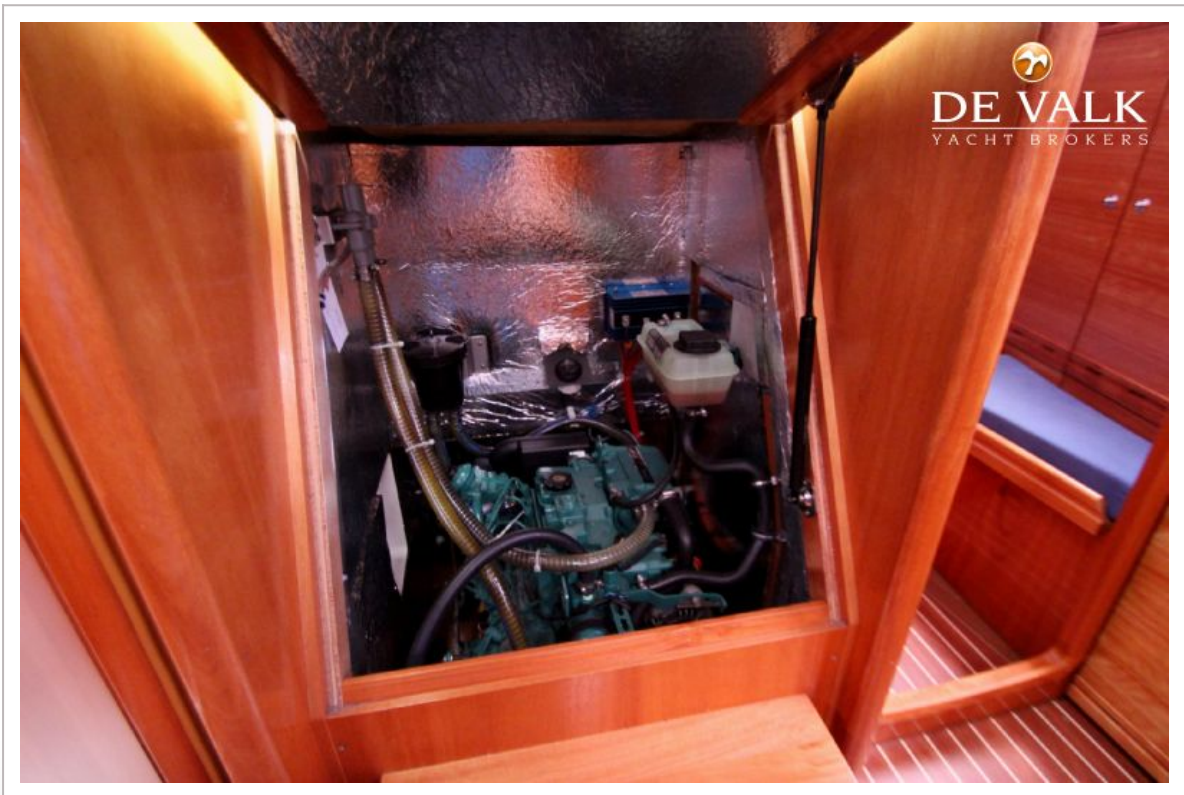
# BAVARIA 33 CRUISER



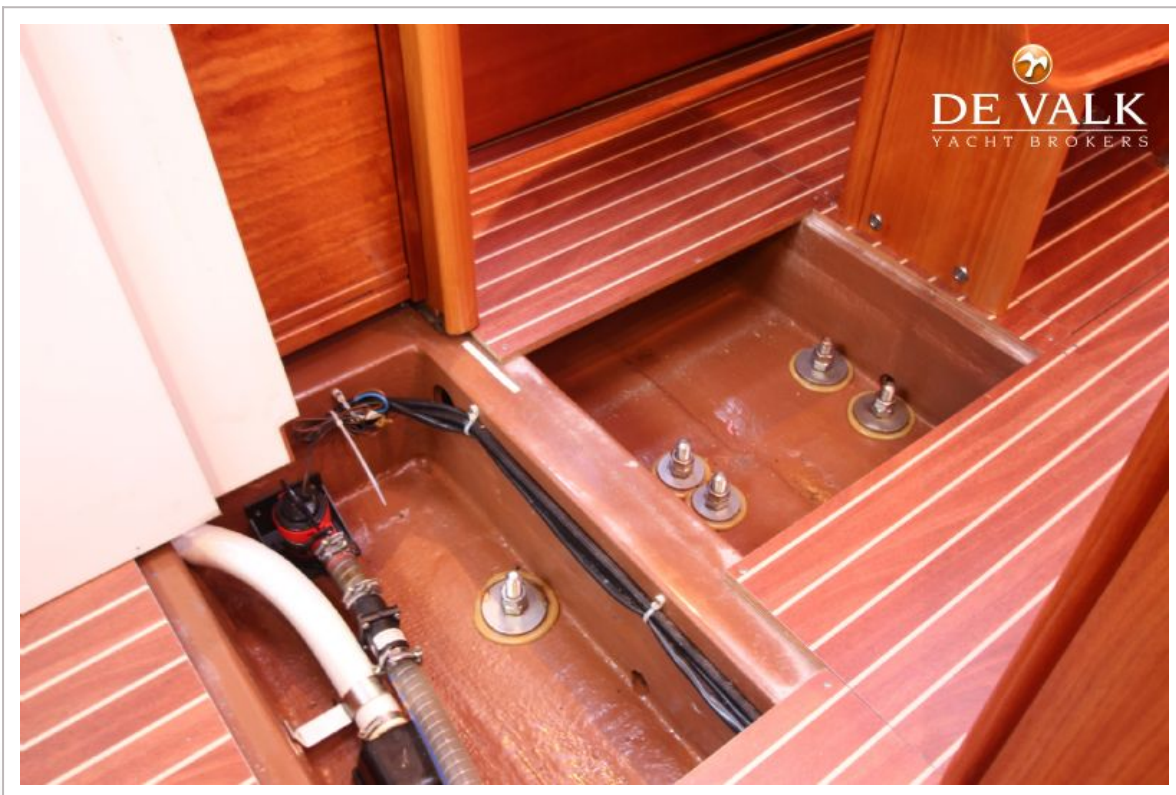
# BAVARIA 33 CRUISER



# BAVARIA 33 CRUISER



# BAVARIA 33 CRUISER



# BAVARIA 33 CRUISER



  
**DE VALK**  
YACHT BROKERS

