



DE VALK  
YACHT BROKERS



## DANSAIL 45



DE VALK  
YACHT BROKERS

# DANSAIL 45

## VAN DE MAKELAAR

The Dansail 45 is an aluminum sailing yacht of 2004 build to the highest standards. She is a fast sailing boat and a real „go anywhere“ ready to circumnavigate or look for icebears. She is complete with a Yanmar 55HP diesel engine, heating and a bow thruster. In 2016 the current owner invested a lot in 'Thara'. During this renovation she has got new windows, led lighting, antifouling, self tacking jib installation, backstay adjuster, bow thruster, radar, AIS, batteries, the shaft seal is replaced and many more. All that has been renewed you can find in the brochure.

*Reinier van der Wolf*

## SPECIFICATIES

<b>Afmetingen</b>	13.70 x 4.35 x 2.20 (m)	<b>Bouwer</b>	Svendborg Yachtservice
<b>Bouwjaar</b>	2003	<b>Hutten</b>	3
<b>Materiaal</b>	Aluminium	<b>Slaapplaatsen</b>	6
<b>Motor(en)</b>	1 x Yanmar 4JH3E diesel	<b>Pk/Kw</b>	55.00 (pk), 40.42 (kw)
<b>Vraagprijs</b>	verkocht (BTW )	<b>Ligplaats</b>	elders / niet bij verkoopkantoor

## CONTACT

<b>Kantoor</b>	De Valk Monnickendam	<b>Telefoon</b>	+31 299 65 63 50
<b>Adres</b>	Hoogedijk 6 1145 PM Katwoude The Netherlands	<b>E-mail</b>	monnickendam@devalk.nl

## DISCLAIMER

Hoewel er uiterste zorg besteed is aan de correctheid, volledigheid en actualiteit van onze informatie kunnen hieraan geen rechten worden ontleend.



## ALGEMEEN

Model	DANSAIL 45
Type	zeiljacht
Lengte (m)	13,70
Lengte waterlijn (m)	13,25
Breedte (m)	4,35
Diepgang (m)	2,20
Doorvaarthoogte (m)	23,00
Stahoogte (m)	2,00
Bouwjaar	2003
Te waterlating	2004
Gebouwd door	Svendborg Yachtservice
Land	Denemarken
Ontwerper	CDE Danish Marine Design apS
Waterverplaatsing (t)	10,7
Ballast (ton)	lood in aluminium
Romp materiaal	aluminium
Romp kleur	grijs
Huiddikte romp (mm)	4
Rompvorm	rondspant
Kiel type	vin kiel
Materiaal opbouw	aluminium
Huiddikte opbouw (mm)	4
Huiddikte dek (mm)	4
Dek materiaal	aluminium
Afwerking dek	anti-slip verf
Afwerking opbouw	verf
Afwerking kuip	verf
Antifouling (jaar)	2020
Raamlijsten	aluminium
Raammateriaal	perspex 2016



<b>Patrijspoorten</b>	aluminium
<b>Isolatie</b>	schuim 6 cm.
<b>Radarbeugel</b>	niet neerklapbaar
<b>Brandstoftank (liter)</b>	aluminium 680
<b>Inhoudsmeter (brandstoftank)</b>	ja
<b>Drinkwatertank (liter)</b>	aluminium 700
<b>Inhoudsmeter (drinkwatertank)</b>	ja
<b>Vuilwatertank (liter)</b>	aluminium 80
<b>Inhoudsmeter (vuilwatertank)</b>	ja
<b>Vuilwatertank afvoer</b>	dekafzuigpunt
<b>Stuurwiel</b>	kabelbesturing 2x Jefa
<b>Noodhelmstok</b>	ja
<b>Extra info romp</b>	2019 is de romp en onderwaterschip gezandstraald en voorzien van een compleet nieuw verfsysteem. Op het dek zijn enkele kleine plekken die gemakkelijk aangepakt kunnen worden.
<b>Extra info</b>	dieseltank en brandstofverstuivers zijn gereinigd (2016).

## ACCOMMODATIE

<b>Hutten</b>	3
<b>Slaapplaatsen</b>	6
<b>Interieur</b>	mahonie
<b>Vloer</b>	anti-slip
<b>Deksalon</b>	ja
<b>Salon</b>	Bekleding Alcantara beige
<b>Stahoogte salon (m)</b>	tussen 1.95 and 2.3 M.
<b>Verwarming</b>	diesel hete lucht
<b>Kaartentafel</b>	ja
<b>Achterkajuit</b>	ja
<b>Ombouwbare kooi</b>	ja
<b>Keuken</b>	ja
<b>Aanrechtblad</b>	kunststof
<b>Spoelbak</b>	roestvast staal



Kooktoestel	gas 2-burner
Oven	ja
Combi magnetron/oven	ja
Koelkast	Koelbox
Vriezer	ja
Warmwatersysteem	220V + motor
Waterdruksysteem	elektrisch Pump (2016)
Waterkoker	ja
Koffiezetapparaat	Jura (2018)
Kommaliewant	ja
Eigenaarshut	tweepersoonsbed
Lengte bed (m)	2,00
Kledingkast	hangend/lades/legplanken
Badkamer	gedeeld
Toilet	gedeeld
Toilet Systeem	handbediening
Wasbak	in de badkamer
Douche	gedeeld
Gastenhut 1	tweepersoonsbed
Lengte bed (m)	2,00
Kledingkast	hangend en legplanken
Badkamer	gedeeld
Toilet	gedeeld
Toilet systeem	handbediening
Wasbak	in de badkamer
Douche	gedeeld
Extra info	Grote bakskist aan stuurboordzijde, welke eventueel gebruikt kan worden als tweede achterkajuit. Toegankelijk vanuit de cockpit. In 2016 Vervanging van interieur verlichting naar LED.

## MOTOR(EN)

Aantal motoren	1
----------------	---



<b>Merk</b>	Yanmar
<b>Type</b>	4JH3E
<b>Pk</b>	55
<b>kW</b>	40.42
<b>Brandstof</b>	diesel
<b>Geïnstalleerd in jaar</b>	2004
<b>Maximale snelheid (kn)</b>	9
<b>Kruissnelheid (kn)</b>	7
<b>Verbruik (ltr/uur)</b>	4
<b>Motoruren</b>	2400
<b>Koelsysteem motor</b>	indirecte warmtewisselaar
<b>Aandrijving</b>	schroefas
<b>Schroefas afdichting</b>	2016
<b>Motorbediening</b>	mechanisch
<b>Keerkoppeling</b>	mechanisch
<b>Boegschroef</b>	elektrisch Sidepower retract (2016)
<b>Keerkoppeling</b>	mechanisch
<b>Uitlaatsysteem</b>	watergekoeld
<b>Type schroef</b>	vaanstand Gori
<b>Schroefbladen</b>	3
<b>Materiaal schroefas</b>	roestvast staal
<b>Smerring schroefas</b>	water
<b>Handlenspomp</b>	ja
<b>Elektrische lenspomp</b>	ja
<b>Generator</b>	natte uitlaat 3 kW
<b>Accu's</b>	ja
<b>Startaccu</b>	1x AGM 48Ah (2016) 3x AGM 220Ah (2022)
<b>Lichtaccu</b>	ja
<b>Boegschroefaccu</b>	2x 80Ah (2016)
<b>Accu monitor</b>	ja
<b>Acculader</b>	+ B2B lader voor boegschroef Victron Combi Plus
<b>Omvormer</b>	Victron Combi Plus



Acculader/omvormer	Victron Combi Plus
Windgenerator	Masterwind
Walstroom	met kabel
Extra info	In 2016: motoronderhoud voor Yanmar en Honda.
Extra info	ja

## NAVIGATIE

Kompas	ja
Electrisch kompas	NKE
Dieptemeter	NKE
Log	NKE
Windmeetset	NKE
Marifoon	ja
Handmarifoon	ja
Autopiloot	NKE
Roerstand aanwijzer	NKE
Radar	Nieuw in 2016 zichtbaar op plotter Raymarine
GPS	Furuno
Plotter	Raymarine
Navtex	Mohrer Wetterbox
Elektronische kaart(en)	Navionics
AIS ontvanger	ja
AIS transponder	met eigen combinatie antenne (2016)
Radio ontvanger	ja
Zendinstallatie	ja
Epirb	ja
"MOB" zender	NKE



## Extra info

in 2016: Gedeeltelijke vernieuwing van NKE multifunctionele displays in de cockpit en bij de navigatietafel. Vernieuwing van de radar en overschakelen naar digitale radar, netwerken met de plotter en radar. NKE boorlektronica met multifunctionele displays (gedeeltelijk in 2016 vernieuwd), elektromagnetische Log en gyropilot-AP Inmarsat Thrane & Trane (momenteel niet geïnstalleerd) met antenne

## UITRUSTING

Buiskap met grijp-beugel	2014
Kuiptent	ja
Kleine regen-buiskap (dodger)	ja
Bimini	met zonneschermen
Kuipkussens	ja
Kuiptafel	ja
Zwemplatform	ja
Zwemtrap	roestvast staal
Deur in spiegel	ja
Boegtrap	ja
Dekdouche	ja
Anker	Delta 25 kg.
Ankerketting	80 m. 8 mm.
Anker 2	Delta 20 kg.
Extra ankergerie	1x ankerlier (aluminiumplaat anker met ketting en singels)
Ankerlier	elektrisch Lewmar remote controllable from the cockpit
Bijboot	vaste romp 2,9m Hypalon m. Jockeysitz und Steuerung (2016)
Buitenboordmotor	Honda 8 pk met E-Start en afstandsbediening
Davits	roestvast staal
Davits bediening	handmatig
Dekkraan	handbediend
Zeereeling	roestvast staal
Handgreep (opbouw)	roestvast staal
Hekstoel	S/S





Preekstoel	S/S
Reddingsvlot	container
Reddingsvlot (pers)	6
Reddingsvlot laatst gekeurd	2016
Zwemvesten	ja
Reddingsboei	ja
Joon	ja
Veiligheidslijnen op dek	ja
Hoorn	elektrisch
Radar reflektor	ja
Stootkussens	ja
Landvasten	ja
Reserve onderdelen	ja
TV	24 inch Flatscreen
TV-ontvanger	ja
Satelliet	El. Tracking SAT TV antenne
Radio-cd speler	2x (2016)
DVD speler	ja
Speakers in salon	ja
Speakers in hut	ja
Klok - barometer	ja
Brandblusser	ja
Extra info	100m touw 12mm, nieuw op rol 70m Liros D-Pro 10mm, nieuw op rol 70m Liros GripProtect 10mm nieuw op roll In 2016: Installatie van de verzichtbare flatscreen-tv en de schotelantenne. De installatie van de caravan Weatherbox, aansluiting op achterstag. Vervanging en vernieuwing van de opbouw ramen naar 8mm. Voorzieningen in geval van een noodsituatie aangebracht.
Extra info	NKE MOB-System MOB Motor Stop

## TUIGAGE

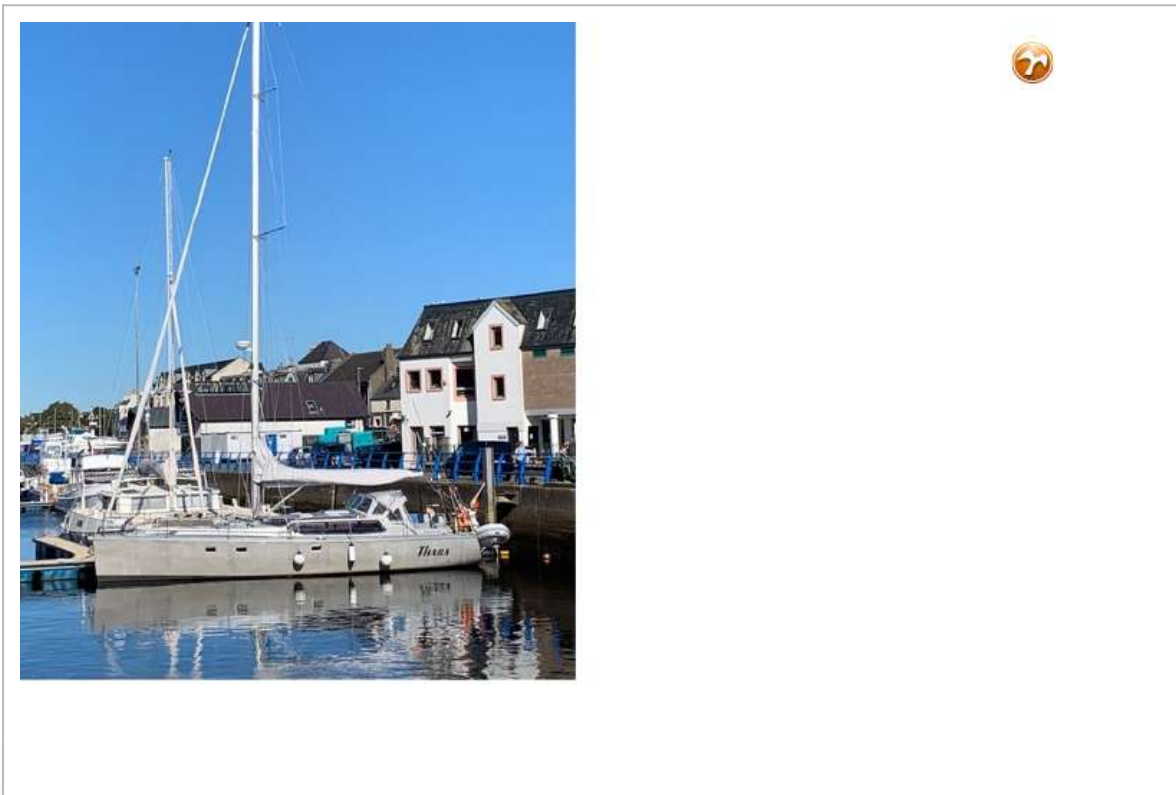
Tuigage	fractieel met bakstagen Kutterstag wegnehmbar
---------	---



<b>Staad want</b>	Rod Check 2016
<b>Merk mast</b>	Jonmast
<b>Materiaal mast</b>	aluminium
<b>Grootzeil</b>	Hydranet Radial (2018)
<b>Grootzeilhuik</b>	ja
<b>Gelagerde karren</b>	Ronstan (2016)
<b>Doorgelat grootzeil</b>	ja
<b>Fok</b>	Hydranet radial (2018)
<b>Genua rolreefsysteem</b>	Harken
<b>Gennaker</b>	147qm (2004) Quantum, Top down
<b>Wegneembare binnen voorstag</b>	ja
<b>Stormfok</b>	(2004) Quantum Dacron
<b>Zelf kerende fok installatie</b>	Harken
<b>Reefinstallatie</b>	3-reefs, Quick line reefing
<b>Achterstagspanner</b>	hydraulisch Lewmar (2016)
<b>Giekneerhouder</b>	mechanisch en talie
<b>Primaire schootlieren</b>	2x Andersen 58ST
<b>Secondaire schootlieren</b>	2x Andersen 45ST, waarvan één elektrisch
<b>Lierhoezen</b>	ja
<b>Spinnakerboom</b>	aluminium
<b>Geïsoleerde achterstag</b>	ja
<b>Extra info</b>	In 2016 Keerfokinstallatie vernieuwd naar self tacking. Werkfok omgebouwd naar S-fok. Schroefas en pakkingbus vernieuwd.



# DANSAIL 45

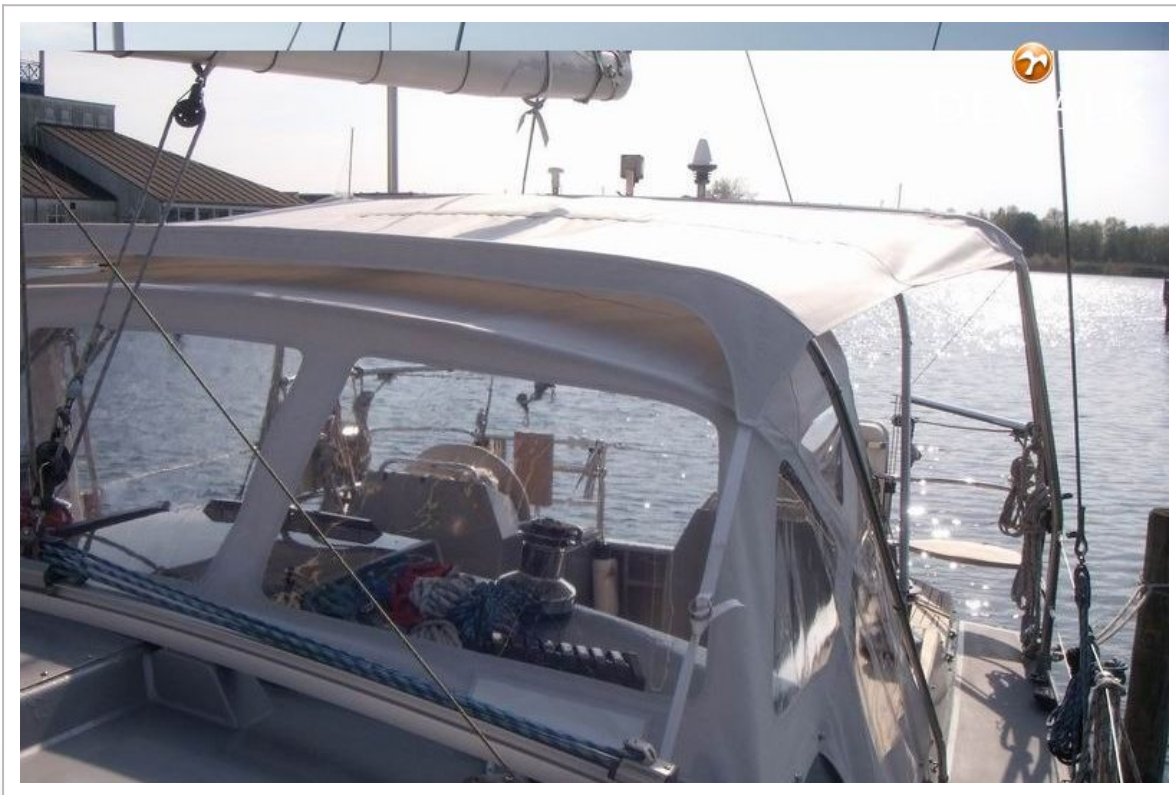


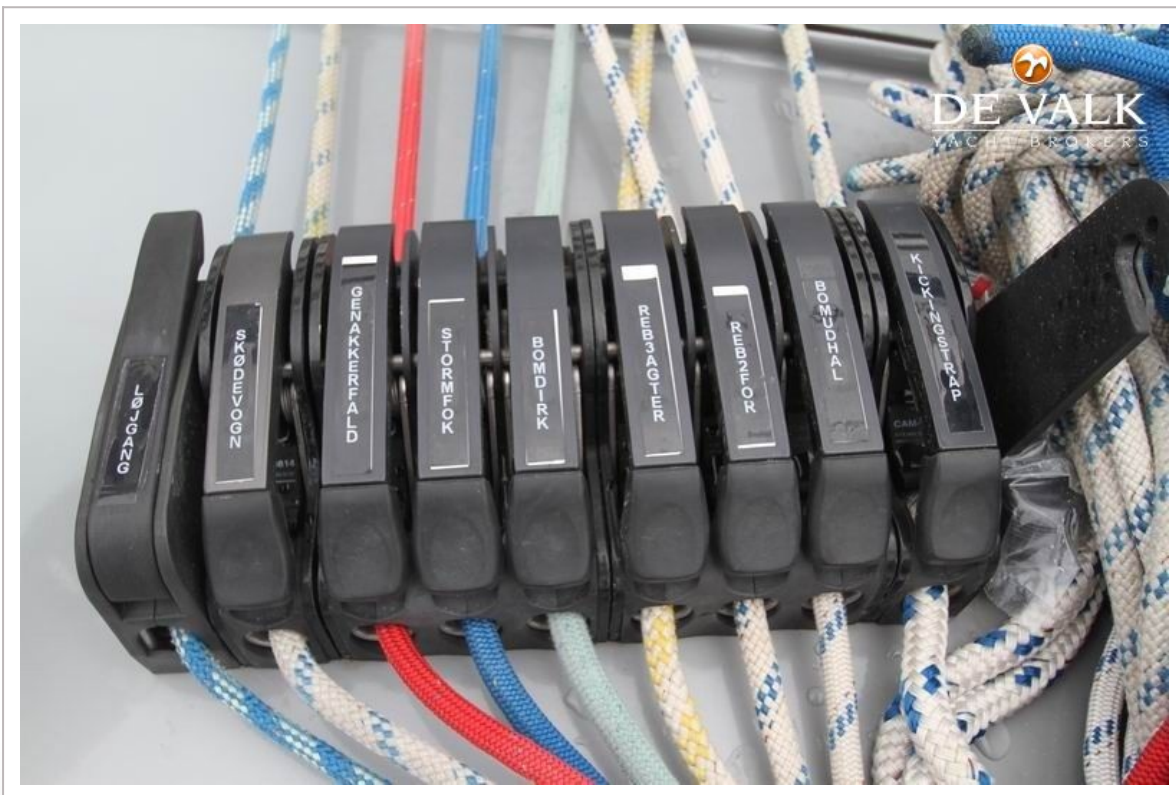
# DANSAIL 45



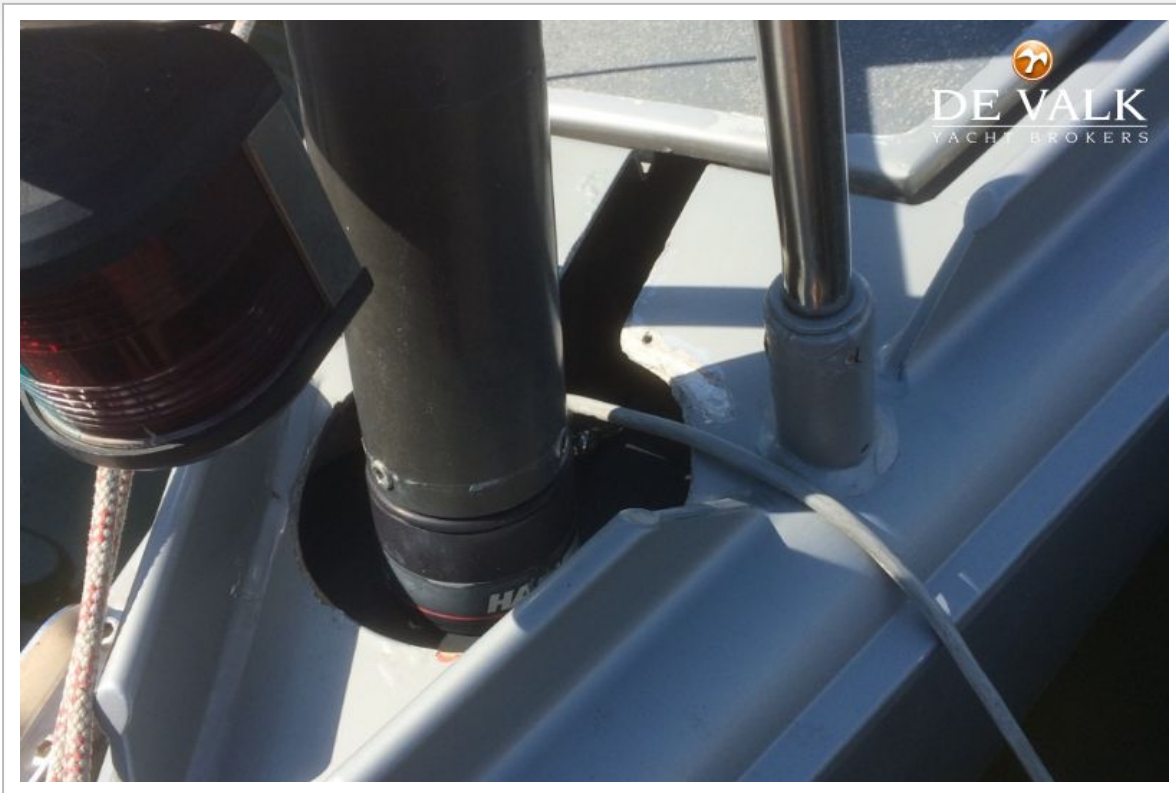
# DANSAIL 45







# DANSAIL 45





# DANSAIL 45



# DANSAIL 45



# DANSAIL 45



# DANSAIL 45



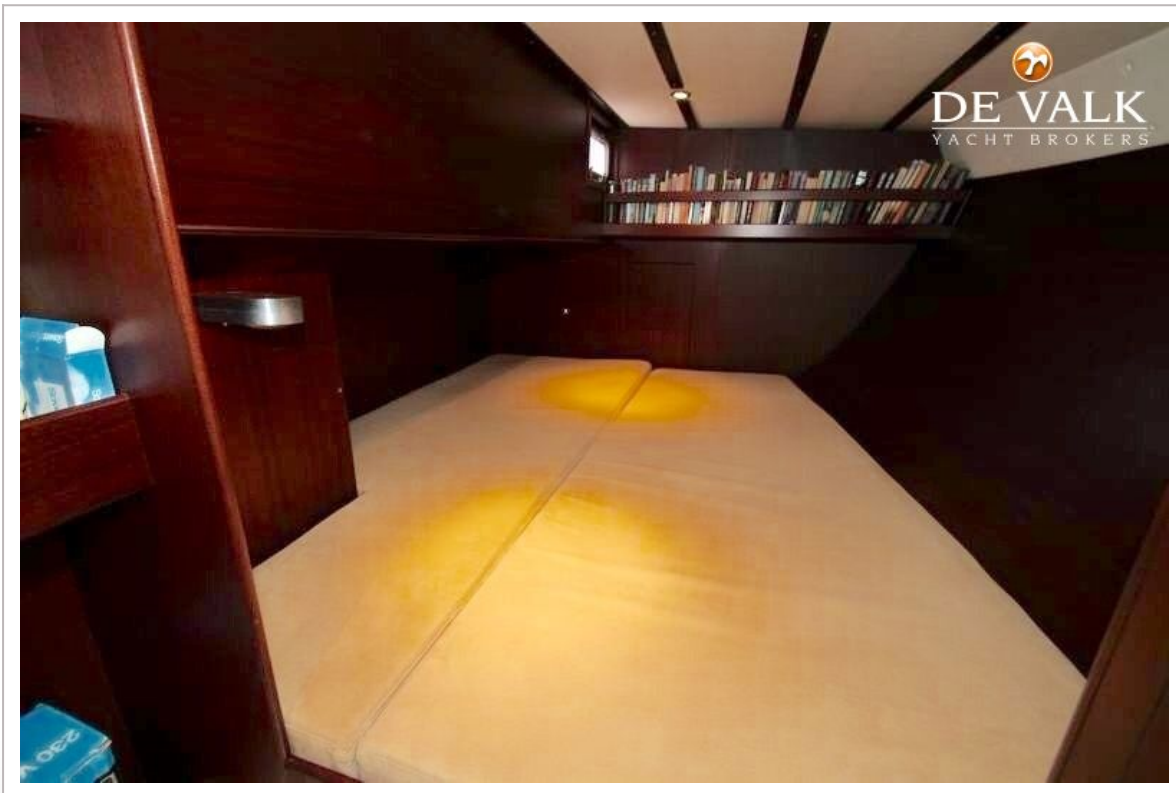
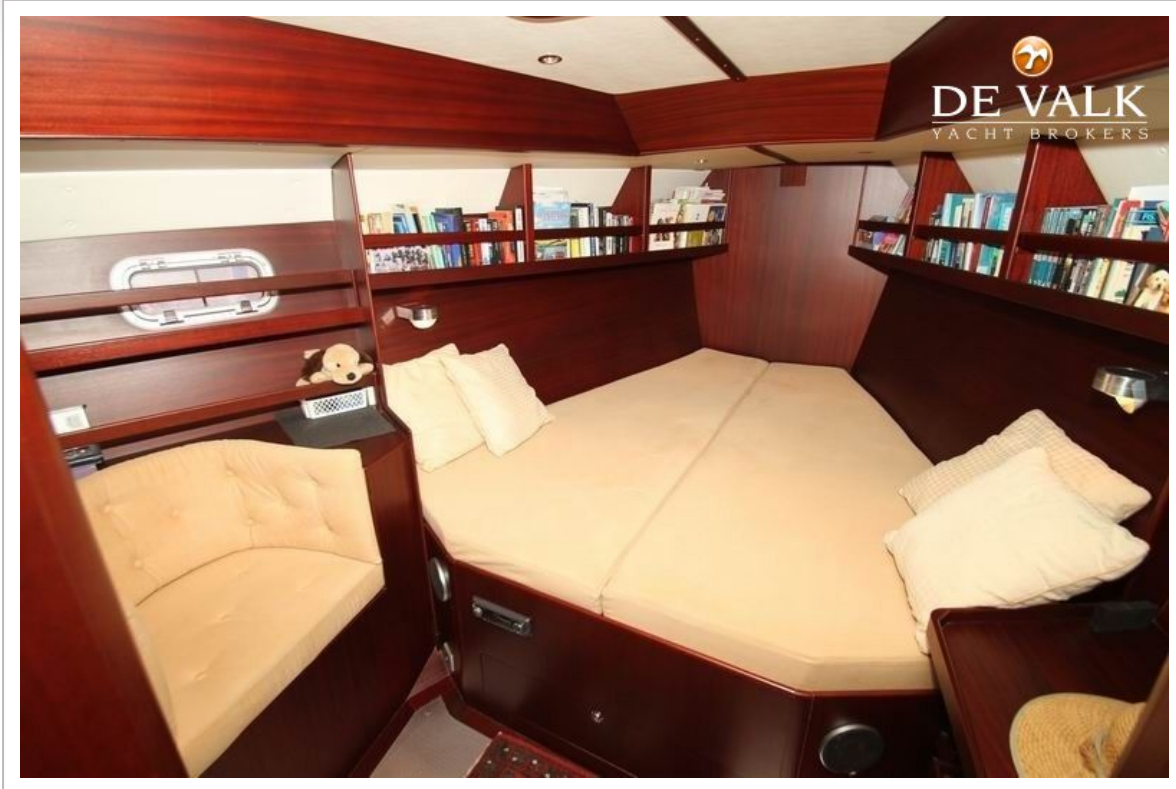
# DANSAIL 45



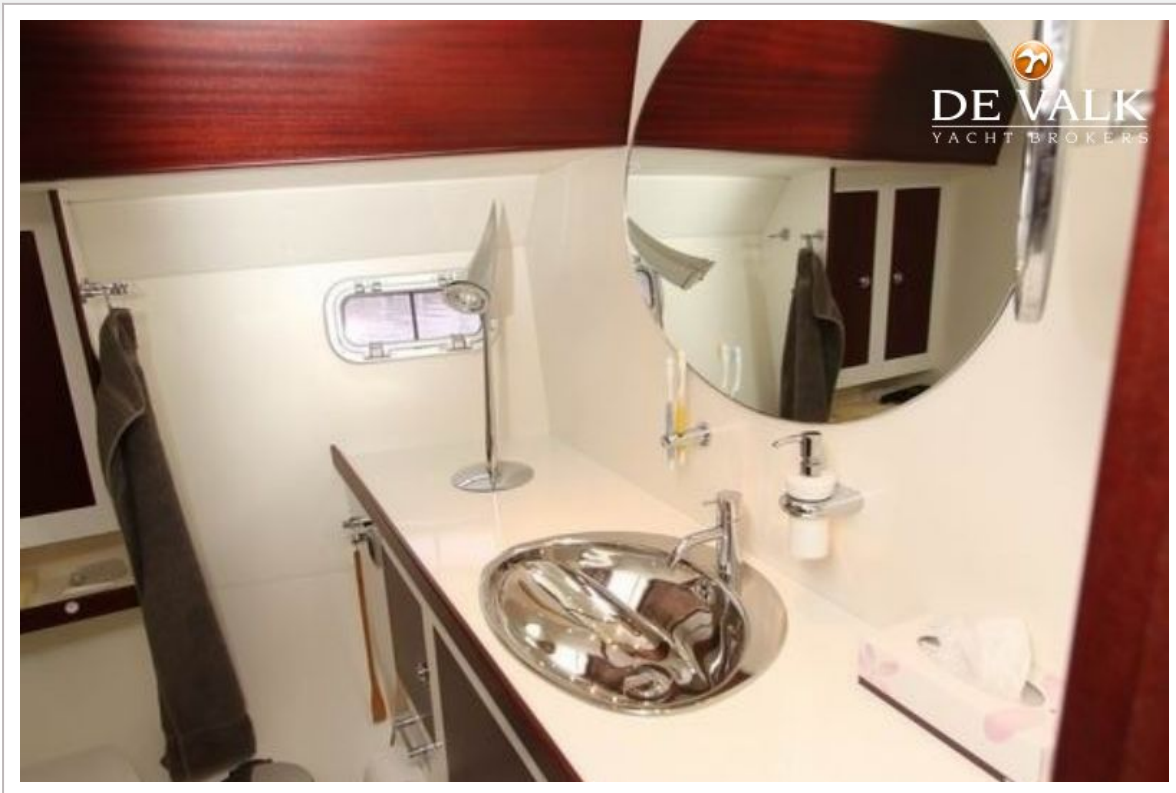
# DANSAIL 45



# DANSAIL 45



# DANSAIL 45





# DANSAIL 45

