



DE VALK
YACHT BROKERS



KOOPMANS 40



DE VALK
YACHT BROKERS

VAN DE MAKELAAR

Sander van der Voorn

SPECIFICATIES

Afmetingen	12.10 x 3.60 x 1.60 (m)	Bouwer	van Rijnsoever - Beesd
Bouwjaar	1996	Hutten	1
Materiaal	Staal	Slaapplaatsen	6
Motor(en)	1 x Yanmar 4JH2E diesel	Pk/Kw	50.00 (pk), 36.75 (kw)
Vraagprijs	verkocht (BTW)	Ligplaats	bij verkoopkantoor

CONTACT

Kantoor	De Valk Monnickendam B.V.	Telefoon	+31 (0)299 65 63 50
Adres	Hoogedijk 6 1145 PM Katwoude NL	E-mail	monnickendam@devalk.nl

DISCLAIMER

Hoewel er uiterste zorg besteed is aan de correctheid, volledigheid en actualiteit van onze informatie kunnen hieraan geen rechten worden ontleend.



ALGEMEEN

Model	KOOPMANS 40
Type	zeiljacht
Lengte (m)	12,10
Lengte waterlijn (m)	10,10
Breedte (m)	3,60
Diepgang (m)	1,60
Doorvaarhoogte (m)	20,00
Stahoogte (m)	2,00
Bouwjaar	1996
Gebouwd door	Van Rijnsoever - Beesd
Land	Nederland
Ontwerper	Koopmans
Waterverplaatsing (t)	16
Ballast (ton)	lood 6
Romp materiaal	staal
Romp kleur	wit
Huiddikte romp (mm)	4
Rompvorm	S-spant V-shape
Kiel type	doorlopende kiel
Materiaal opbouw	staal
Huiddikte opbouw (mm)	3
Huiddikte dek (mm)	3
Stootlijst	roestvast staal
Dek materiaal	staal
Afwerking dek	anti-slip verf
Afwerking opbouw	verf
Afwerking kuip	teak
Antifouling (jaar)	2018
Dorades	4 x (2018)
Raamlijsten	aluminium



Raammateriaal	hardglas
Dekluik	4x
Patrijspoorten	23x
Isolatie	schuimplaten
Radarbeugel	neerklapbaar
Brandstoftank (liter)	staal 550
Brandstoftank 2 (liter)	staal 400
Inhoudsmeter (brandstoftank)	ja
Drinkwatertank (liter)	staal 300
Inhoudsmeter (drinkwatertank)	ja
Vuilwatertank (liter)	roestvast staal 75
Vuilwatertank afvoer	dekafzuigpunt + ow lijn
Stuurwiel	stangenbesturing
Noodhelmstok	ja
Extra info romp	Awl Grip (2014)
Extra info	romp en opbouw geïsoleerd
Extra info	vuilwatertank afvoer ook met pomp

ACCOMMODATIE

Hutten	1
Slaapplaatsen	6
Interieur	mahonie
Salon	ja
Stahoogte salon (m)	2,00 M.
Verwarming	diesel hete lucht Webasto
Verwarming 2	potkachel diesel Heatpol
Navigatie ruimte	ja
Kaartentafel	ja
Dinette	ja
Schuifdeur naar kuip	ja
Keuken	ja



Aanrechtblad	corian
Spoelbak	roestvast staal
Kooktoestel	Electric 1 burner, gas 2 burner
Oven	Elektrisch
Magnetron	Moulinex
Koelkast	Weaco 2012
Warmwatersysteem	220V + motor
Waterdruksysteem	elektrisch
Hand en/of voetspomp	ja
Eigenaarshut	v-bed
Lengte bed (m)	2,00 M.
Kledingkast	hangend/lades/legplanken
Badkamer	gedeeld
Toilet	gedeeld
Toilet Systeem	vacuum Lavac
Wasbak	bij het toilet
Douche	apart
Gastenhut 1	v-bed
Lengte bed (m)	2,00 M.
Kledingkast	legplanken
Extra info	Verwarming, nauwelijks gebruik, moet gecontroleerd worden

MOTOR(EN)

Aantal motoren	1
Merk	Yanmar
Type	4JH2E
Pk	50,00
kW	36,75
Brandstof	diesel
Geïnstalleerd in jaar	1996
Maximale snelheid (kn)	7-8



Kruissnelheid (kn)	5-6
Verbruik (ltr/uur)	2-3,5
Motoruren	6500
Koelsysteem motor	indirecte warmtewisselaar
Aandrijving	schroefas
Motorbediening	bowden kabels
Keerkoppeling	mechanisch
Uitlaatsysteem	watergekoeld
Type schroef	vast
Schroefbladen	3
Materiaal schroefas	roestvast staal
Smering schroefas	water Oil +
Elektrische lenspomp	ja
Bilge alarm	ja
Generator	natte uitlaat Fischer Panda 4000 (2012)
Draaiuren generator	150
Accu's	ja
Startaccu	1x 110Ah
Lichtaccu	3x 220AH gel (2016
Accu monitor	Victron Energie
Acculader	1 x Mastervolt 60Ah 1 x Victron 60Ah
Omvormer	Mastervolt 1,500 watt
Diodebrug	ja
Walstroom	met kabel
Scheidingstrafo	tussen generator en walstroom Mastervolt Master Switch
Watermaker	heeft onderhoud nodig
Extra info	reserve 2 blads schroef
Extra info	Startmotor (2018)

NAVIGATIE

Kompas	Cassens & Plath
--------	-----------------



Electrisch kompas	Simrad
Dieptemeter	B&G Triton (2014)
Log	B&G Triton (2014)
Windmeetset	B&G Triton (2014)
Repeaters	Simrad IS40
Marifoon	Sailor RT2048 ATIS
Autopiloot	Simrad AP28 + AC42 computer
Windvaan besturing	Monitor
Roerstand aanwijzer	Simrad
Radar/GPS/plotter	Simrad NSS8 & 3G Radar (2014)
Navtex	Furuno NX500
AIS ontvanger	Nasa Clipper
Zendinstallatie	Icom 706
Epirb	ja
Navigatieverlichting	Deels Led verlichting
Zoeklicht	ja
Extra info	Stuurautomaat met afstandsbediening

UITRUSTING

Vaste ramen	ja
Buiskap met grijp-beugel	ja
Kleine regen-buiskap (dodger)	ja
Zonnetent	ja
Kuipkussens	ja
Kuiptafel	ja
Zwemtrap	roestvast staal
Dekdouche	met warm water
Anker	Bruce 30 kg
Ankerketting	70 M. en 35 M. Lijn
Anker 2	CQR ploegschaar 25 kg
Ankerketting	20 M. and 35 M. Line



Extra ankergerie	Extra lines
Ankerlier	elektrisch Maxwell 1500
Kaapstander	ja
Buitenboordmotorsteun	ja
Zeereling	roestvast staal
Handgreep (opbouw)	roestvast staal
Zij-instap in reling	2x
Hekstoel	ja
Preekstoel	ja
Reddingsvlot	ja
Reddingsvlot laatst gekeurd	2018
Reddingsboei	ja
Joon	ja
Veiligheidslijnen op dek	ja
Hoorn	luchtdruk
Radar reflektor	ja
Stootkussens	ja
Landvasten	ja
Reserve onderdelen	ja
TV	ja
TV-ontvanger	zonder afstandsbediening Technics
Radio-cd speler	1 pioneer 1 x Blaupunkt
DVD speler	ja
Kuipspeakers	ja
Speakers in salon	ja
Speakers in hut	ja
Klok - barometer	ja
Brandblusser	2x

TUIGAGE

Tuigage	kotter
---------	--------



Staad want	draad Rod rigging &
Merk mast	Reckmann
Materiaal mast	aluminium
Zalingen	2x
Rolgrootzeil	4 x zeillatten
Kotterstag	ja
Kotter rolreefsysteem	ja
A-symmetrische spi	70 m2
Stagzeil	ja
Stagzeil rolreefsysteem	ja
Grote kluiver	ja
Reefinstallatie	rolgrootzeil in de mast
Achterstagspanner	hydraulisch
Giekneerhouder	mechanisch en talie
Primaire schootlieren	2 x Andersen ST 46
Secondaire schootlieren	2 x Andersen ST 40
Vallieren	3 x Andersen ST 40
Spinnakerboom	aluminium
Geïsoleerde achterstag	ja
Extra info	Standaard gedeeltelijk vernieuwd in 2010 en 2018



KOOPMANS 40



KOOPMANS 40

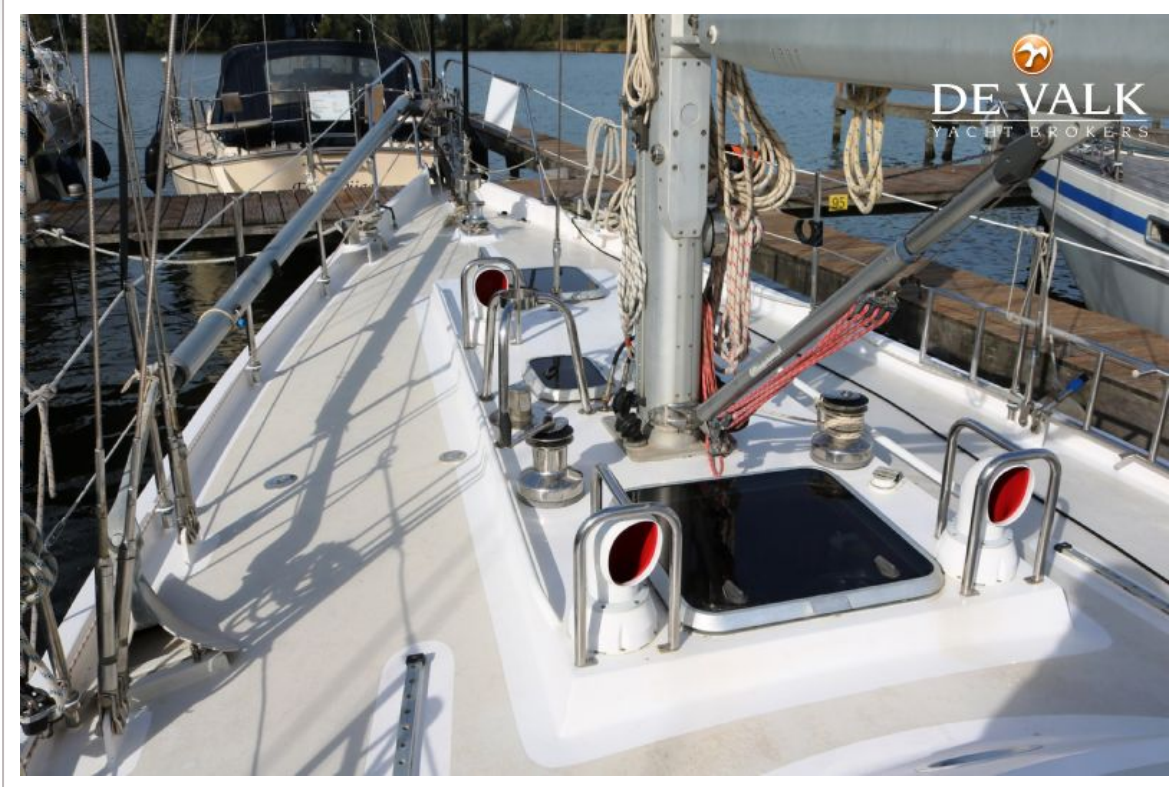








KOOPMANS 40

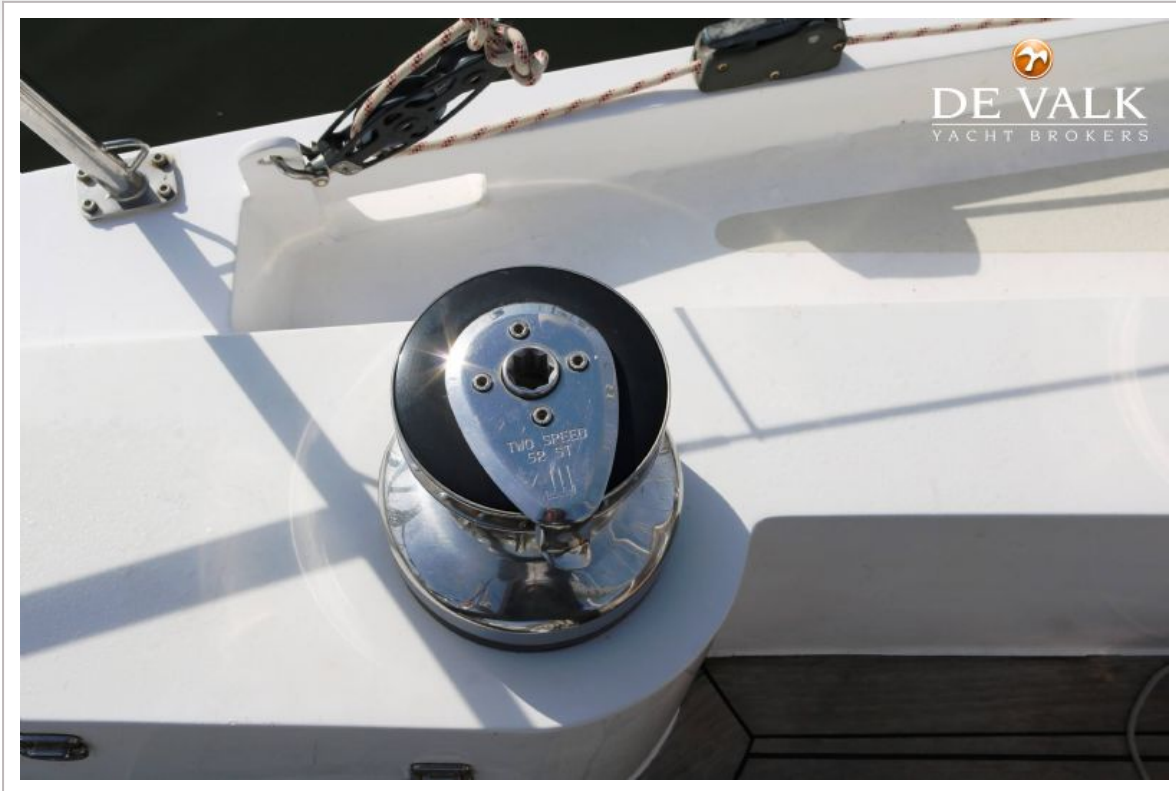


KOOPMANS 40



KOOPMANS 40





KOOPMANS 40



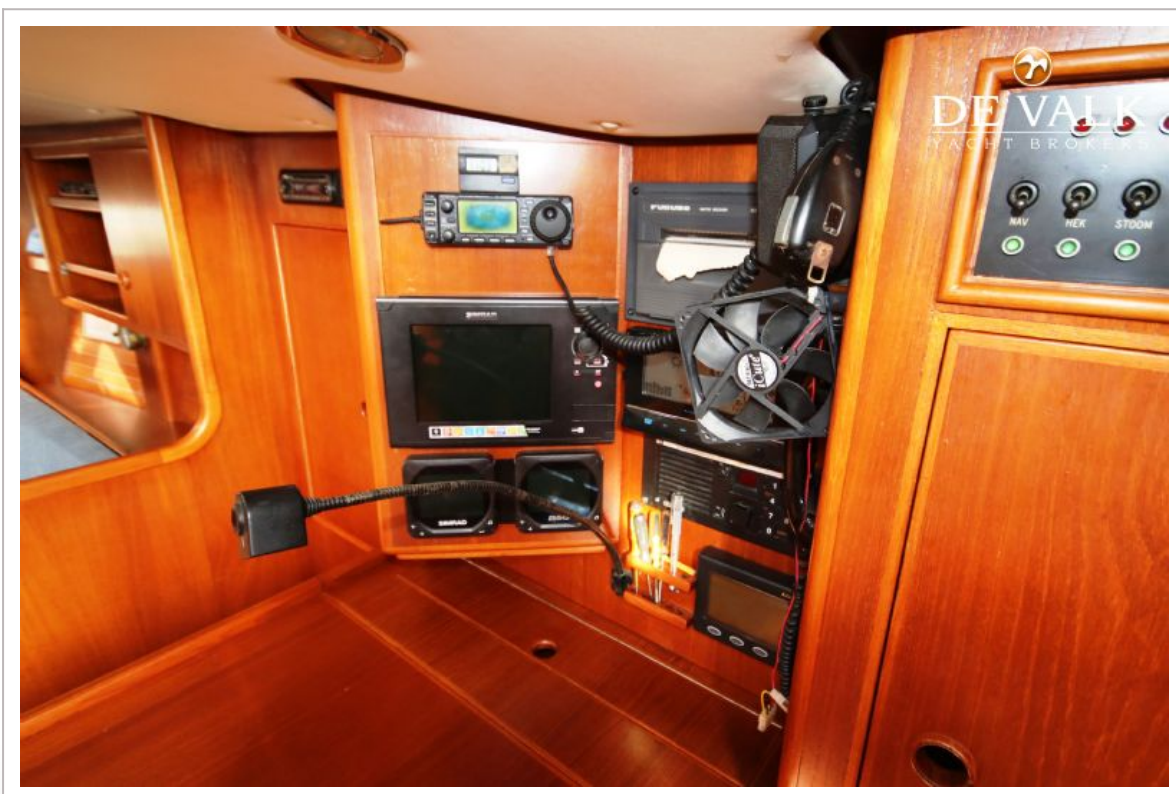
KOOPMANS 40



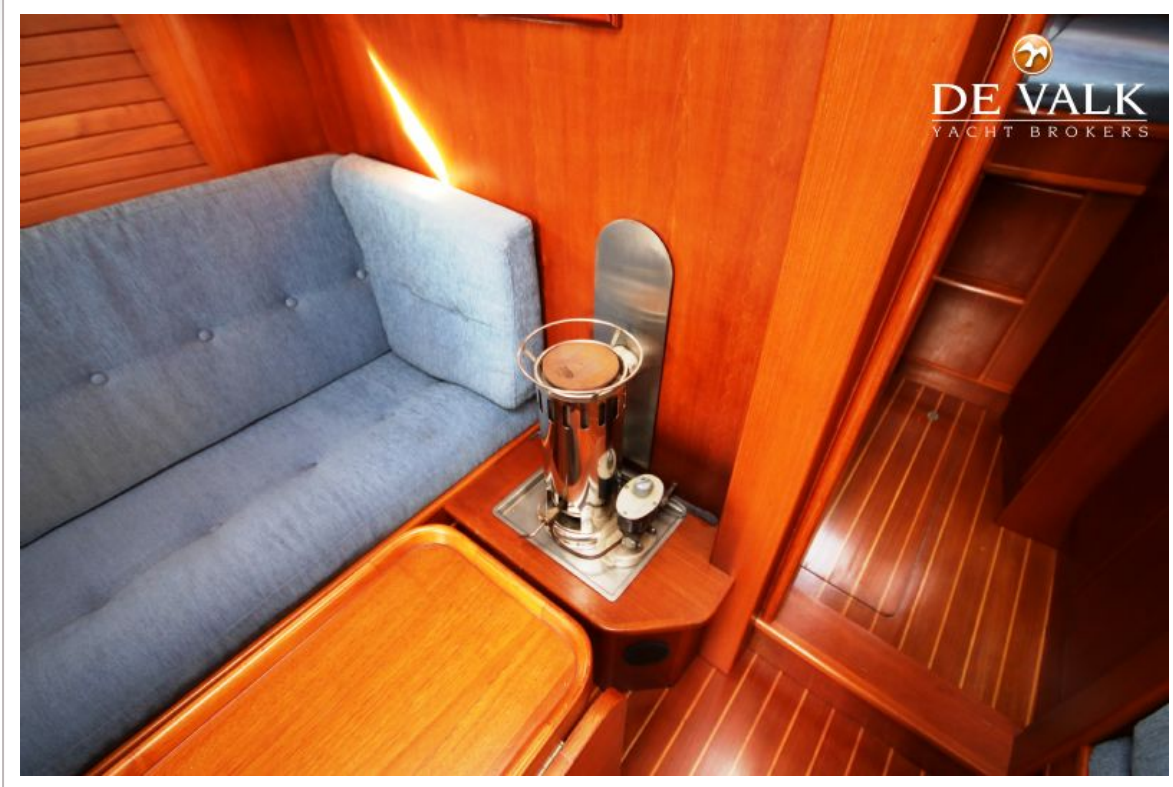
KOOPMANS 40



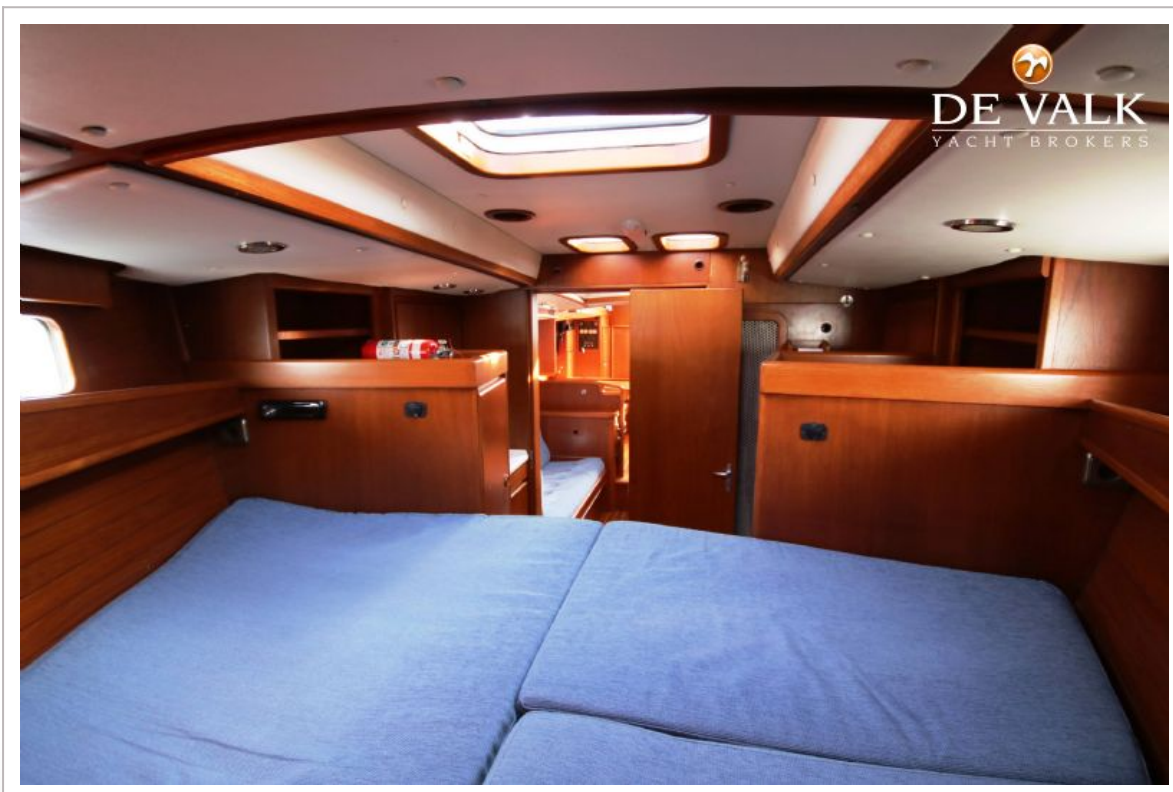
KOOPMANS 40



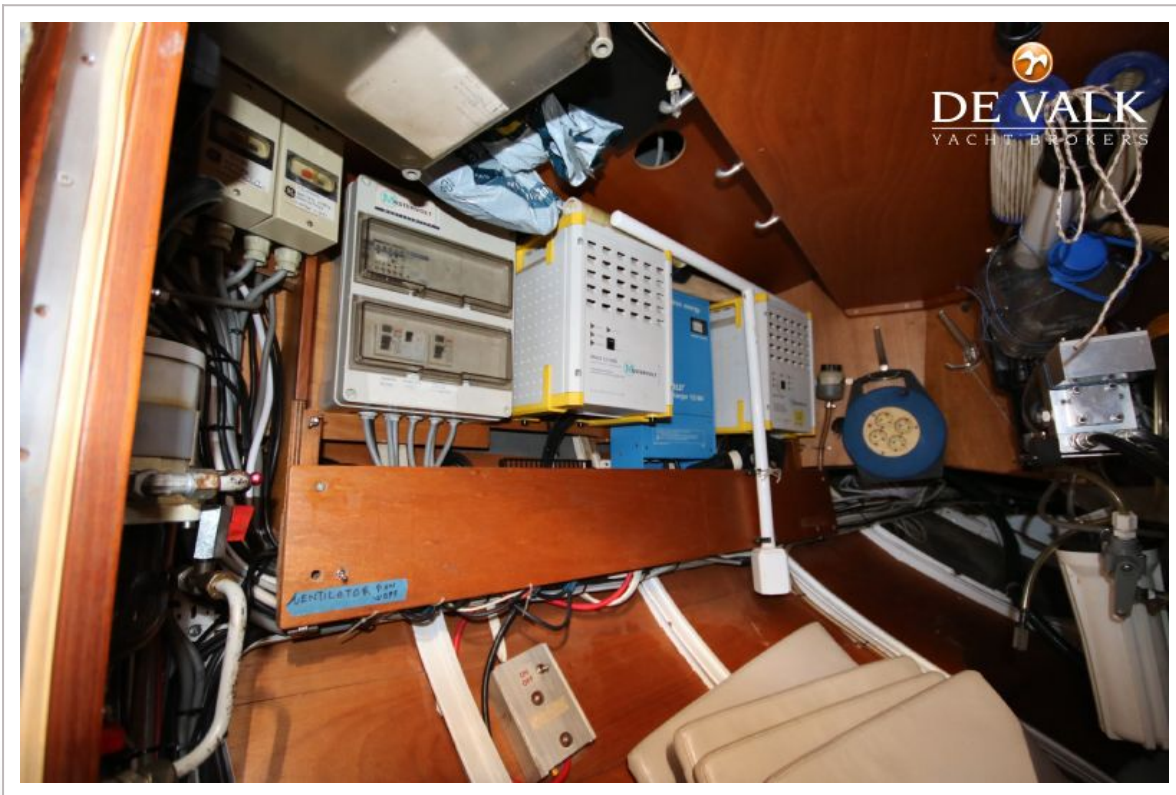
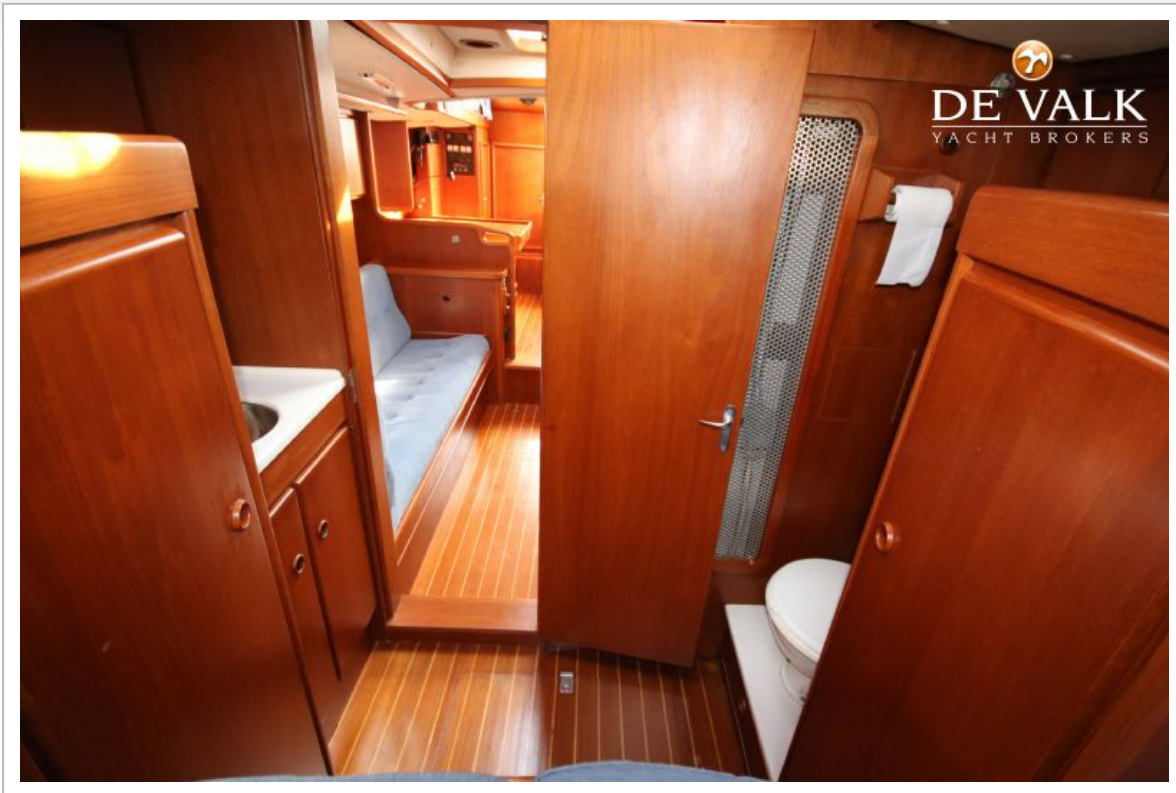
KOOPMANS 40



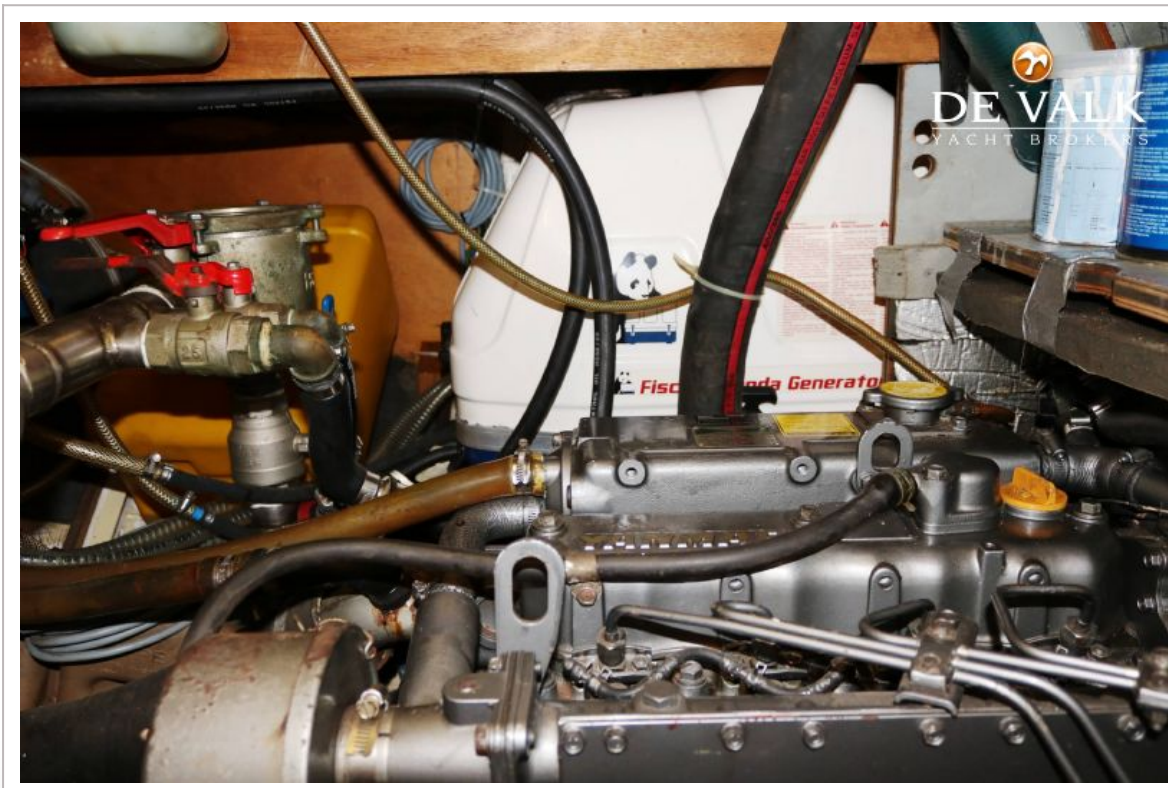
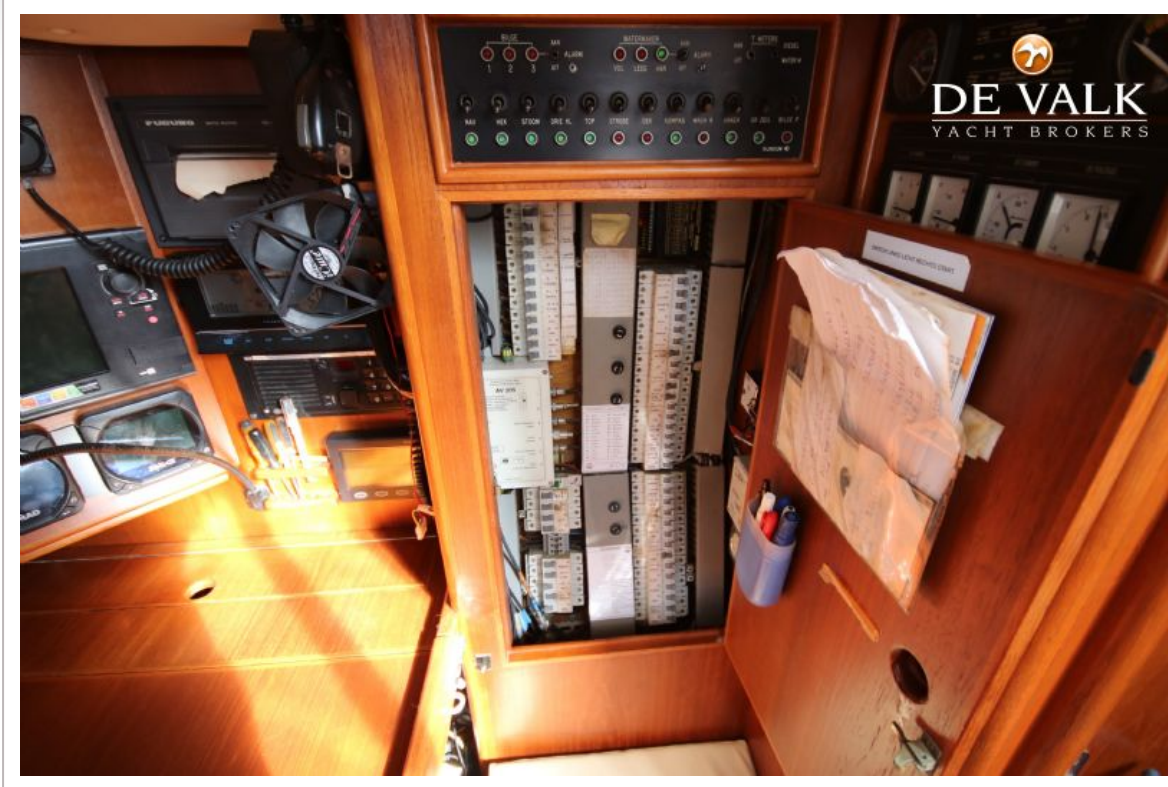
KOOPMANS 40



KOOPMANS 40







KOOPMANS 40

