



STENTOR 1600

STENTOR 1600

VAN DE MAKELAAR

Stentor 1600 "Via Vai" is designed by Vripack and launched at the Stentor shipyard in 2004. A real long range motor yacht (range approx 3750 nm @ 7.5 kn) with all the luxury for a comfortable time on board! Equipped with a 185 hp. Perkins diesel engine, hydraulic bow- & stern thruster, Kohler (11 Kva) generator & Vetus stabilizers. The double glazed windows, Kabola central heating, two cabins with both an ensuite bathroom makes a stay on board very comfortable. This Stentor is complete equipped, well maintained & ready to explore the world! Contact our office in Sneek for her current location.

Arne Doodeman

SPECIFICATIES

Afmetingen	16.00 x 4.65 x 1.30 (m)	Bouwer	Stentor Yachts SRL
Bouwjaar	2004	Hutten	2
Materiaal	Staal	Slaapplaatsen	6
Motor(en)	1 x Perkins Sabre M185C diesel	Pk/Kw	185.00 (pk), 135.98 (kw)
Vraagprijs	verkocht (BTW)	Ligplaats	elders / niet bij verkoopkantoor

CONTACT

Kantoor	De Valk Sneek	Telefoon	+31 (0)515 42 80 30
Adres	Zwolsmanweg 7 8606 KC Sneek NL	E-mail	sneek@devalk.nl

DISCLAIMER

Hoewel er uiterste zorg besteed is aan de correctheid, volledigheid en actualiteit van onze informatie kunnen hieraan geen rechten worden ontleend.



STENTOR 1600

ALGEMEEN

Model	STENTOR 1600
Type	motorjacht
Lengte (m)	16,00
Lengte waterlijn (m)	14,95
Breedte (m)	4,65
Diepgang (m)	1,30
Doorvaarthoogte (m)	3,25
Bouwjaar	2004
Te waterlating	06-2004
Gebouwd door	Stentor Yachts SRL
Land	Nederland
Ontwerper	Vripack
Waterverplaatsing (t)	33
CE norm	A
Romp materiaal	staal
Romp kleur	gebroken wit Awlgrip paint
Rompvorm	multitnikspant
Kiel type	doorlopende kiel
Materiaal opbouw	staal Teak on front cabin
Stootlijst	roestvast staal
Dek materiaal	staal
Afwerking dek	anti-slip verf
Afwerking kuip	teak
Antifouling (jaar)	2017
Raamlijsten	aluminium
Raammateriaal	dubbelglas Hora
Dekluik	3x
Isolatie	schuimplaten
Mast neerklapbaar	hydraulisch
Brandstoftank (liter)	staal 5000 l. (2x 2500 l.)



Inhoudsmeter (brandstoftank)	VDO
Drinkwatertank (liter)	roestvast staal 2500 l. (2x 1250 l.)
Inhoudsmeter (drinkwatertank)	VDO
Vuilwatertank (liter)	roestvast staal 325 l.
Grijswatertank (liter)	roestvast staal 430 l.
Stuurwiel	hydraulisch
Binnen stuurstand	ja
Buiten stuurstand	ja

ACCOMMODATIE

Hutten	2
Slaapplaatsen	6
Interieur	teak
Vloer	teak en holly
Achterdek	ja
Salon	ja
Verwarming	centrale verwarming Kabola B12 tap
Airco	Throughout the whole yacht
Dinette	ja
Dinette om te bouwen	ja
Openslaande deur achterdek	ja
Keuken	ja
Aanrechtblad	corian
Spoelbak	Double sink
Kooktoestel	keramisch 4-burner Siemens
Afzuigkap	Etna
Combi magnetron/oven	Siemens Microwelle plus
Koelkast	Siemens
Vriezer	Siemens
Warmwatersysteem	via CV
Waterdruksysteem	elektrisch



Vaatwasser	Siemens
Eigenaarshut	frans bed
Kledingkast	hangend/lades/legplanken
Badkamer	en suite
Toilet	en suite
Toilet Systeem	elektrisch
Wasbak	in de badkamer
Douche	en suite
Gastenhut 1	frans bed
Kledingkast	hangend gedeelte en lades
Badkamer	en suite
Toilet	en suite
Toilet systeem	elektrisch
Wasbak	in de badkamer
Douche	en suite
Was/droog combinatie	Miele Softtronic WT946S
Mini bar	gootsteen en koelkast op achterdek

MOTOR(EN)

Aantal motoren	1
Merk	Perkins Sabre
Type	M185C
Pk	185,00
kW	135,98
Brandstof	diesel
Maximale snelheid (kn)	9,5
Kruissnelheid (kn)	8
Verbruik (ltr/uur)	10 l/hr @ 7,5 kn
Bereik (nm)	3750 @ 7,5 kn
Motoruren	3300
Koelsysteem motor	indirecte warmtewisselaar



STENTOR 1600

Aandrijving	schroefas
Motorbediening	elektrisch ZF
Keerkoppeling	hydraulisch PRM Newage coventry with trolling valve
Boegschroef	hydraulisch With remote control & proportional
Hekschroef	hydraulisch With remote control & proportional
Uitlaatsysteem	watergekoeld
Stuwdrukklager	ja
Type schroef	vast
Schroefbladen	5-blads
Materiaal schroefas	roestvast staal
Smering schroefas	water
Elektrische lenspomp	ja
Generator	stille separator Kohler 11 kVa, 1500 rpm
Draaiuren generator	674 uren (01-03-2018)
Startaccu	2x 180 Ah Mastervolt Gel (2015)
Lichtaccu	6x 200 Ah Mastervolt Gel (2015)
Generatoraccu	1x 80 Ah (2015)
Accu monitor	Matervolt BTM-1 battery monitor, Mastervolt charger control
Acculader	Mastervolt Mass 24/100
Omvormer	2x Mastervolt Mass Sine 24/2500
Walstroom	met kabel
Scheidingstrafo	Mastervolt 4,5 kW met soft start
Stabilisatoren	vin Vetus Roll damping system
Extra info	dubbel scheidingsfilter

NAVIGATIE

Kompas	Garmin LB100 vloeistof kompas
Dieptemeter	Raymarine ST60
Dieptemeter/log	Raymarine Multi op achterdek
Log	Raymarine ST 60
Windmeetset	Raymarine ST60 op achterdek



STENTOR 1600

Marifoon	Radio Ocean RO 4800
Handmarifoon	Radio Ocean P4800
Autopiloot	Raymarine ST6001
Roerstand aanwijzer	ingebouwd in de automatische piloot en Raymarine ST60 op achterdek
Radar	Raymarine
Plotter/GPS	Simrad NSS8 op achterdek
Radar/GPS/plotter	2x Raymarine RL80C Pathfinder
Weer ontvanger	Radiotelex Weatherman
Navtex	ICS Nav 4
AIS ontvanger	Class B
AIS transponder	Class B
Navigatieverlichting	ja
Zoeklicht	ja

UITRUSTING

Kuipent	2x (rood en zwart)
Kuipkussens	ja
Kuiptafel	ja
Zwemplatform	Finished wiht teak
Zwemtrap	roestvast staal
Loopplank	Stainless steel and teak
Dekdouche	warm/koud
Anker	Stainless steel
Ankerketting	100 mtr. roestvast staal
Anker 2	Stainless steel with rope
Ankerlier	hydraulisch Vetus
Kaapstander	ja
Ankerlier bij spiegel	elektrisch
Dekwasinstallatie	ja
Davits	roestvast staal



STENTOR 1600

Dekkraan	hydraulisch
Zeereling	roestvast staal
Handgreep (opbouw)	roestvast staal
Zij-instap in reling	3x
Reddingsvlot	tas Needs service
Reddingsboei	ja
Joon	ja
Ruitenwisser	6x
Hoorn	ja
Radar reflektor	Serpe-lesm active radar reflector
Stootkussens	ja
Landvasten	ja
TV	Samsung
TV-ontvanger	M7 sat. ontvanger
TracVision ball	Intellian
Radio-cd speler	Pioneer
DVD speler	Sony
Brandblusser	ja
Brandblusser in motorkamer	ja
Extra info	centraal stofzuigstelsel



STENTOR 1600



STENTOR 1600



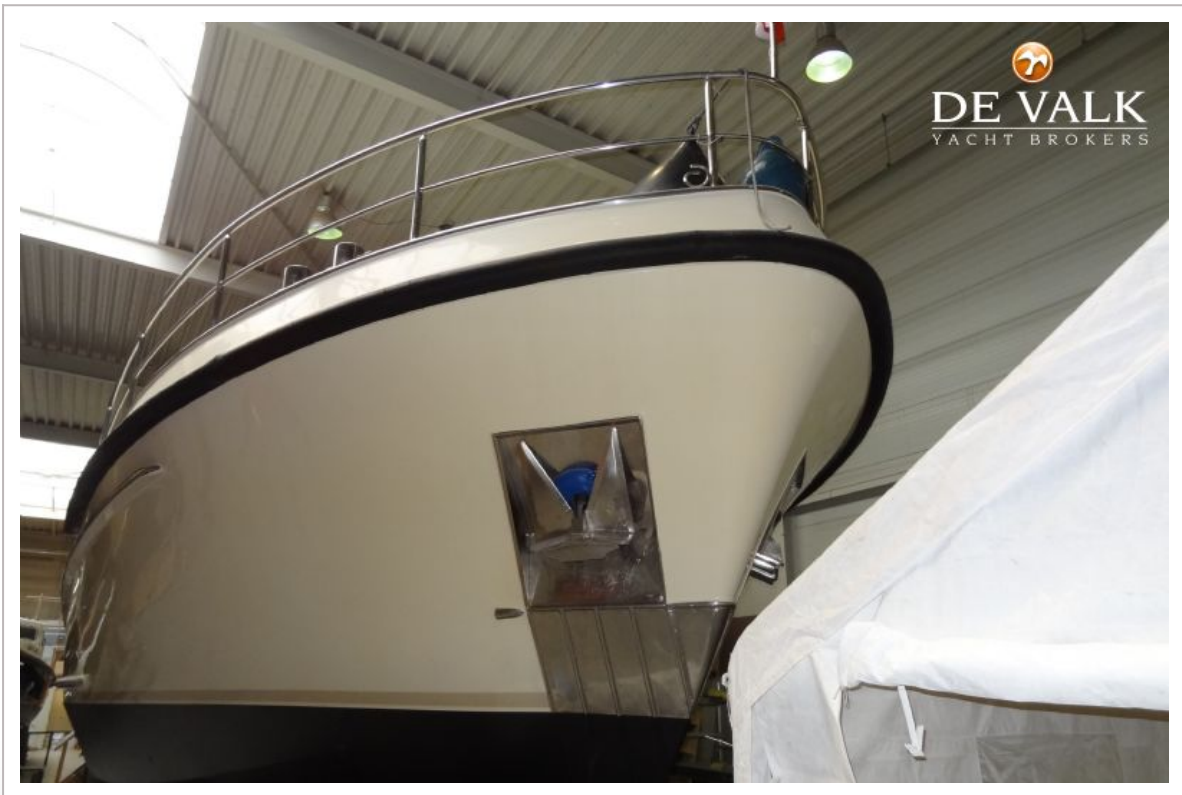
STENTOR 1600



STENTOR 1600



STENTOR 1600



STENTOR 1600



STENTOR 1600



STENTOR 1600



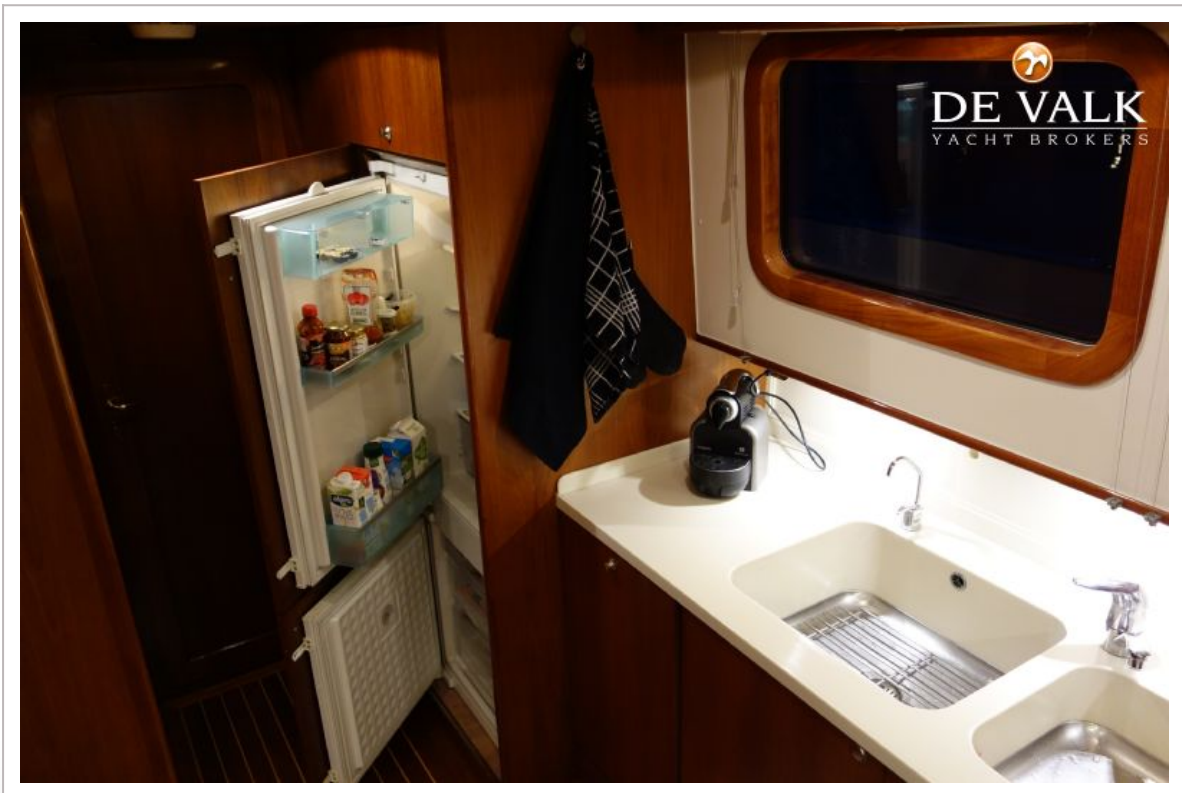
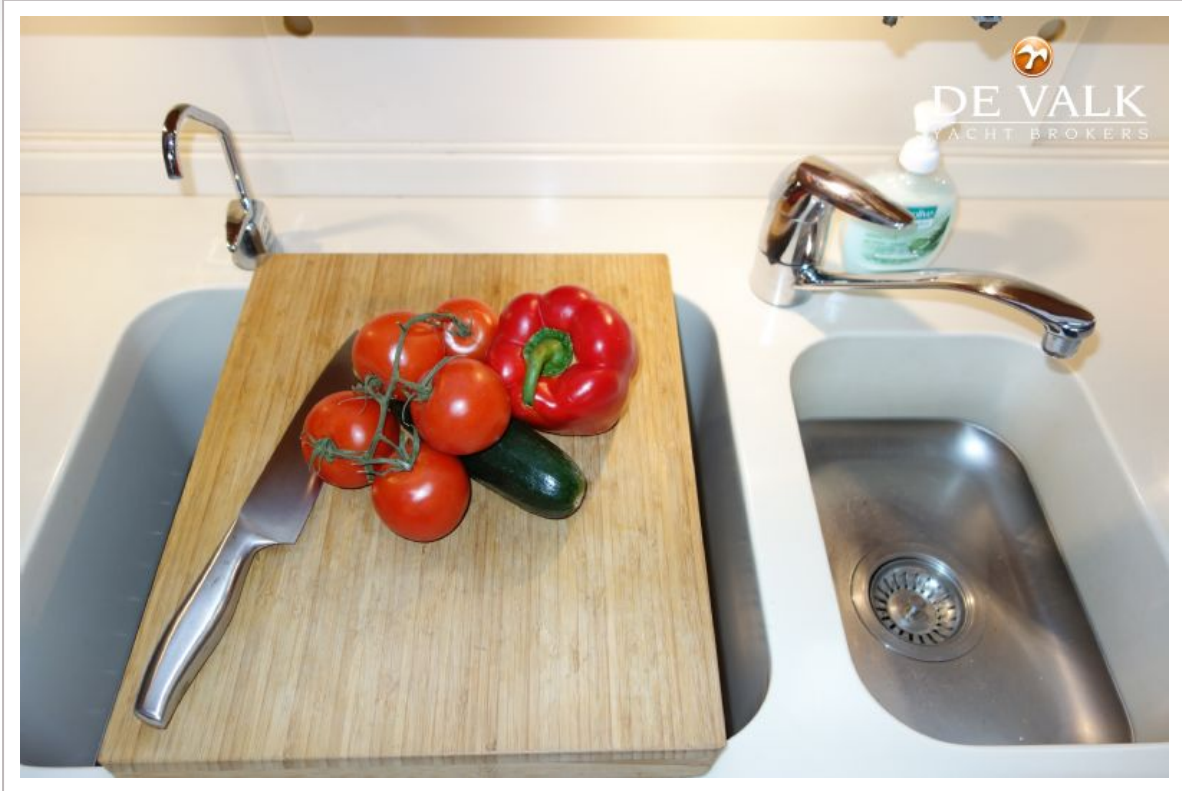
STENTOR 1600



STENTOR 1600



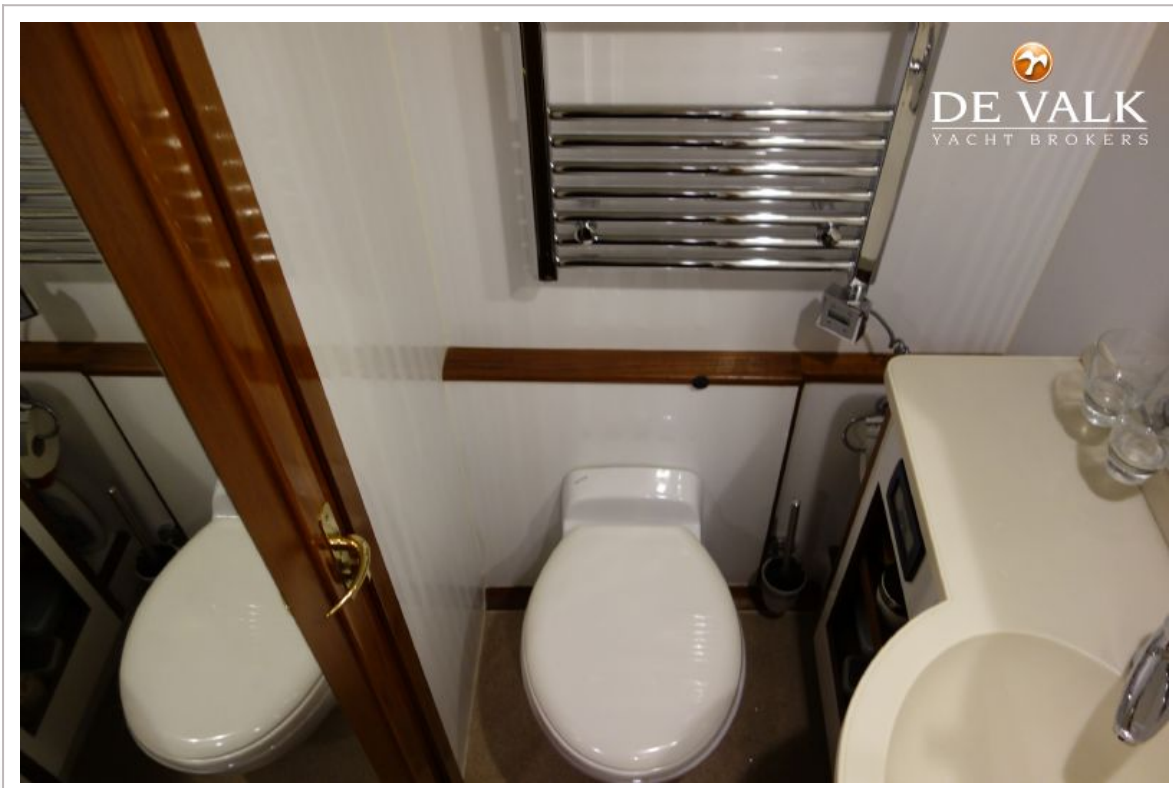
STENTOR 1600



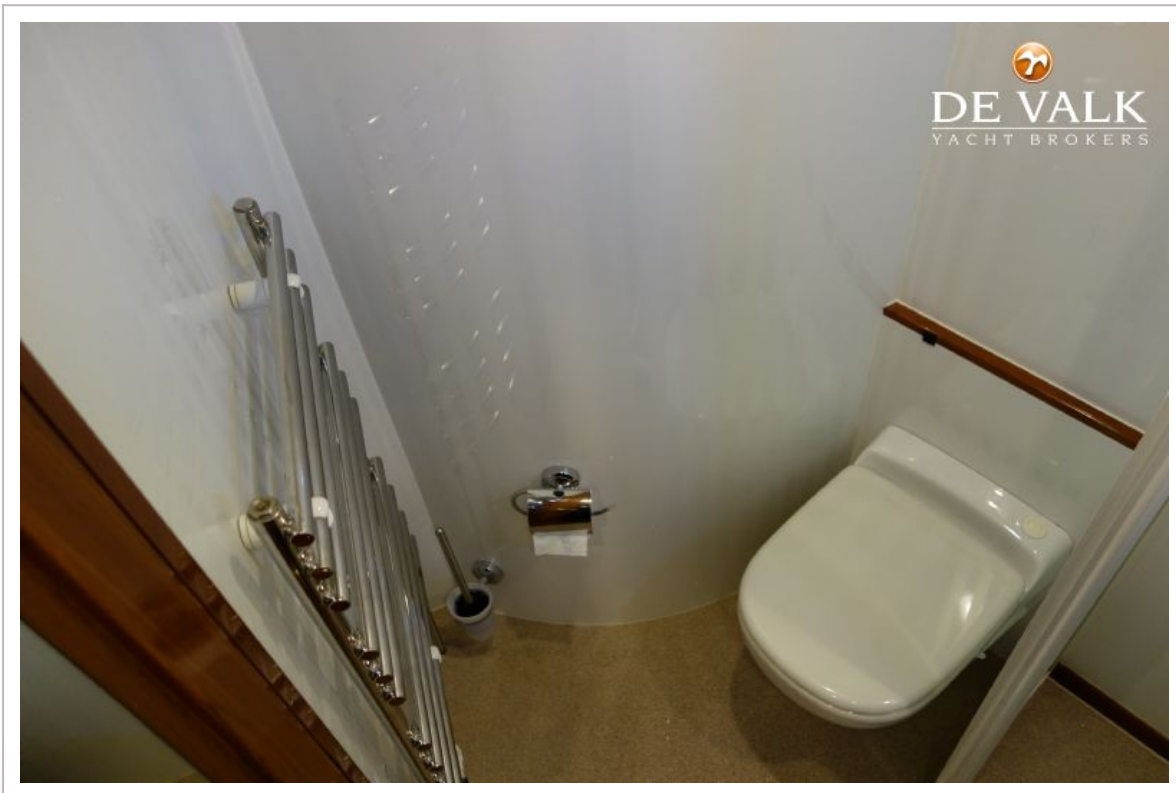
STENTOR 1600



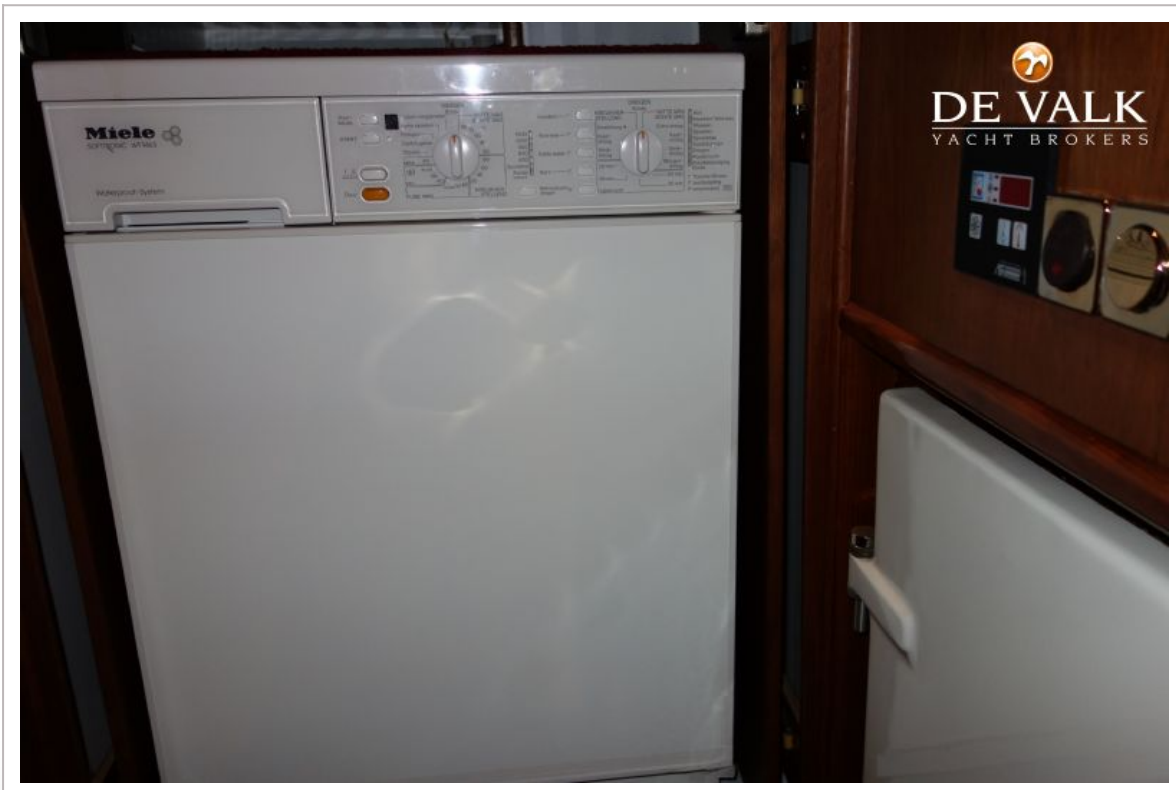
STENTOR 1600



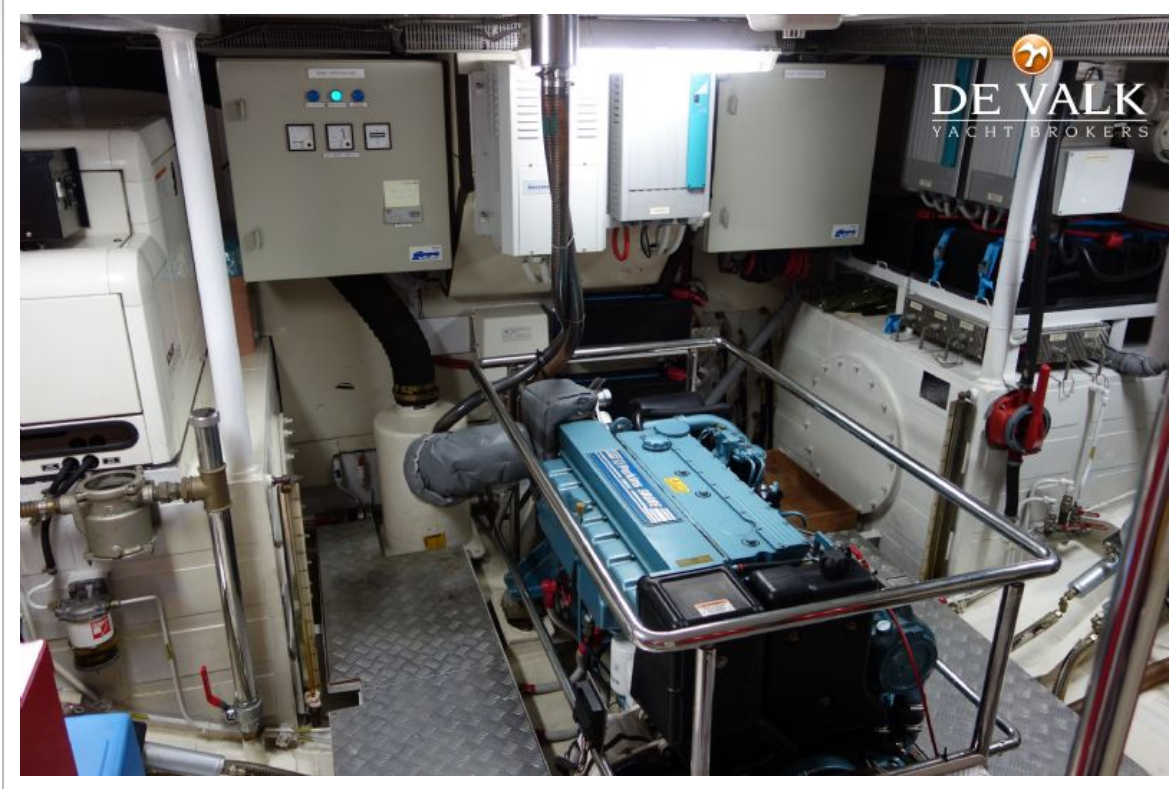
STENTOR 1600



STENTOR 1600



STENTOR 1600



STENTOR 1600



STENTOR 1600

