



DE VALK  
YACHT BROKERS



VAN DE STADT 57 ONE OFF



DE VALK  
YACHT BROKERS

## VAN DE MAKELAAR

Functioneel met een bijna minimalistisch strak design, brandschoon en supersterk gebouwd is deze schitterende wereldzeiler: de Van der Stadt 57. Zelden een mooier en degelijker gebouwd schip gezien en ook nog in onberispelijke staat! Geweldige leefruimte, prachtig uitzicht vanuit de heerlijk comfortabele U-vorm bank, de luxe van twee werkplekken en een ruime kombuis die veel veiligheid biedt onder zeil. Had ik al gezegd dat deze Van der Stadt 57 brandschoon is? Een blik onder de vloerpanelen vertelt het verhaal en de historie van de bevrogen eerste eigenaren. Een absolute aanrader!

*Willem Koopmans*

## SPECIFICATIES

<b>Afmetingen</b>	17.30 x 4.52 x 2.20 (m)	<b>Bouwer</b>	Private built/Jachtbouw Vels & Partn.
<b>Bouwjaar</b>	2003	<b>Hutten</b>	3
<b>Materiaal</b>	Polyester	<b>Slaapplaatsen</b>	6
<b>Motor(en)</b>	1 x Vetus Deutz DT43 diesel	<b>Pk/Kw</b>	106.00 (pk), 77.91 (kw)
<b>Vraagprijs</b>	€ 295.000 (BTW Betaald)	<b>Ligplaats</b>	contact verkoopkantoor

## CONTACT

<b>Kantoor</b>	De Valk Costa Blanca	<b>Telefoon</b>	+34 96 50 21 569
<b>Adres</b>	Costa Blanca Region 03730 Javea Alicante ES	<b>E-mail</b>	costablanca@devalk.nl

## DISCLAIMER

Hoewel er uiterste zorg besteed is aan de correctheid, volledigheid en actualiteit van onze informatie kunnen hieraan geen rechten worden ontleend.



## ALGEMEEN

<b>Model</b>	VAN DE STADT 57 ONE OFF
<b>Type</b>	zeiljacht
<b>Lengte (m)</b>	17,30
<b>Lengte waterlijn (m)</b>	14,25
<b>Breedte (m)</b>	4,52
<b>Diepgang (m)</b>	2,20
<b>Doorvaarhoogte (m)</b>	24,00
<b>Stahoogte (m)</b>	2,15
<b>Bouwjaar</b>	2003
<b>Gebouwd door</b>	Private built/Jachtbouw Vels & Partn.
<b>Land</b>	Nederland
<b>Ontwerper</b>	Van De Stadt Design
<b>Waterverplaatsing (t)</b>	19
<b>Ballast (ton)</b>	lood in staal 8,3
<b>Bruto tonnage</b>	27
<b>CE norm</b>	NA
<b>Romp materiaal</b>	polyester
<b>Romp kleur</b>	wit
<b>Huiddikte romp (mm)</b>	40 mm RedCedar, epoxy with Twaron reinforcement
<b>Rompvorm</b>	rondspant Building method gives strong and super isolating effect
<b>Kiel type</b>	kiel met bulb
<b>Kimkielen</b>	ja
<b>Materiaal opbouw</b>	composiet Epoxy/foam/epoxy, warm in winter, cool in summer
<b>Dek materiaal</b>	Epoxy
<b>Afwerking dek</b>	teak
<b>Afwerking kuip</b>	teak
<b>Antifouling (jaar)</b>	2024
<b>Dorades</b>	ja
<b>Raammateriaal</b>	polycarbonaat
<b>Patrijspooten</b>	aluminium



Brandstoftank (liter)	epoxy 800, laminated in hull
Inhoudsmeter (brandstoftank)	ja
Drinkwatertank (liter)	epoxy 550, laminated in hull
Inhoudsmeter (drinkwatertank)	ja
Grijswatertank (liter)	ja
Stuurwiel	stangenbesturing Edson
Noodhelmstok	ja
Extra info	Teak deck is thick enough for re-caulking Sikaflex and sanding.
Extra info	Sanding and re-caulking is an expected job in the next years.

## ACCOMMODATIE

Hutten	3
Slaapplaatsen	6
Interieur	esdoorn
Vloer	Canadian maple
Open kuip	ja
Deksalon	Great outdoor view
Stahoogte salon (m)	1,80/2,15
Verwarming	centrale verwarming Kabola diesel
Kaartentafel	ja
Achterkajuit	ja
Dinette	ja
Keuken	ja
Spoelbak	roestvast staal
Kooktoestel	keramisch Force 10
Oven	Force 10
Koelkast	With freezing compartment
Warmwatersysteem	220V + motor Boiler (stainless steel)
Waterdruksysteem	elektrisch
Waterkoker	ja
Koffiezetapparaat	ja



<b>Eigenaarshut</b>	tweepersoonsbed
<b>Lengte bed (m)</b>	2
<b>Kledingkast</b>	hangend en legplanken
<b>Badkamer</b>	en suite
<b>Toilet</b>	en suite Separate from bathroom
<b>Toilet Systeem</b>	handbediening Sealock
<b>Wasbak</b>	in de badkamer
<b>Douche</b>	en suite
<b>Gastenhut 1</b>	tweepersoonsbed
<b>Badkamer</b>	gedeeld
<b>Toilet</b>	gedeeld Separate from bathroom
<b>Toilet systeem</b>	handbediening Sealock
<b>Wasbak</b>	in de badkamer
<b>Douche</b>	gedeeld
<b>Gastenhut 2</b>	stapelbed
<b>Lengte bed (m)</b>	2
<b>Badkamer</b>	gedeeld
<b>Toilet</b>	gedeeld Separate from bathroom
<b>Toilet systeem</b>	handbediening
<b>Wasbak</b>	in de badkamer
<b>Douche</b>	gedeeld

## MOTOR(EN)

<b>Aantal motoren</b>	1
<b>Merk</b>	Vetus Deutz
<b>Type</b>	DT43
<b>Pk</b>	106
<b>kW</b>	77.91
<b>Brandstof</b>	diesel
<b>Geïnstalleerd in jaar</b>	2003
<b>Maximale snelheid (kn)</b>	8,5



Kruissnelheid (kn)	6,5
Verbruik (ltr/uur)	4
Motoruren	1633
Koelsysteem motor	indirecte warmtewisselaar
Aandrijving	schroefas
Schroefas afdichting	ja
Motorbediening	bowden kabels
Keerkoppeling	mechanisch Python coupling
Boegschroef	elektrisch
Type schroef	klap Max Prop
Schroefbladen	3
Materiaal schroefas	roestvast staal
Handlenspomp	2x
Elektrische lenspomp	ja
Bilge alarm	ja
Elektrische installatie	12/24/228
Generator	stille separator Mastervolt Whisper 8000/3000
Draaiuren generator	631
Startaccu	2018
Lichtaccu	2018
Generatoraccu	ja
Boegschroefaccu	ja
Ankerlieraccu	ja
Accu monitor	ja
Acculader	ja
Omvormer	Will be renewed
Walstroom	met kabel
Watermaker	Needs repair

## NAVIGATIE

Kompas	ja
--------	----



Electrisch kompas	On autopilot
Dieptemeter/log	B&G
Windmeetset	B&G H3000
Marifoon	Furuno
Autopilot	B&G
Roerstand aanwijzer	B&G
Plotter	Furuno Navionics Navnet
Radar/GPS	Furuno GP-31
Navtex	Furuno NX-300
PC computer	ja
Epirb	ja
Navigatieverlichting	ja

## UITRUSTING

Vaste ramen	ja
Kuiptafel	Removable, teak
Zwemplatform	ja
Zwemtrap	ja
Boegtrap	ja
Loopplank	ja
Dekdouche	ja
Anker	CQR ploegschaar 27 kg
Ankerketting	ja
Anker 2	Delta 25 kg
Ankerketting	80m galvanised , chain stopper and 2x 100 m rope
Ankerlier	elektrisch Lewmar 3 Gypsy/Capstan
Bijboot	ja
Buitenboordmotor	ja
Zeereeling	roestvast staal
Zij-instap in reling	ja
Reddingsvlot	tas



Reddingsvlot (pers)	6
Reddingsvlot laatst gekeurd	Needs service
Zwemvesten	ja
Reddingsboei	ja
Joon	ja
Radar reflektor	ja
Stootkussens	ja
Landvasten	ja
TV	2x (salon, guest cabin)
Radio-cd speler	ja
Speakers in salon	ja
Brandblusser	Needs data check
Brandblusser in motorkamer	ja

## TUIGAGE

Tuigage	sloep
Merk mast	Hallspars
Materiaal mast	aluminium gespoten White
Zalingen	3
Doorgestoken mast	ja
Grootzeil	In furling boom, Leisurefurl Cruising Offshore, very good cond.
Grootzeilhuik	In-boom system
Rolgiek	ja
Schoenerzeil	Cruising Offshore
Fok	In good maintained condition
Genua	Cruising Offshore
Genua rolreefsysteem	Reckmann
Kotter rolreefsysteem	Reckmann
Stormfok	Trysail Cruising Offshore Heavy Duty
Reefinstallatie	rolgrootzeil in de giek
Giekneerhouder	gasdrukveer



**Genua schootlieren**

Electric

**Spinnaker lieren**

ja

**Extra info**

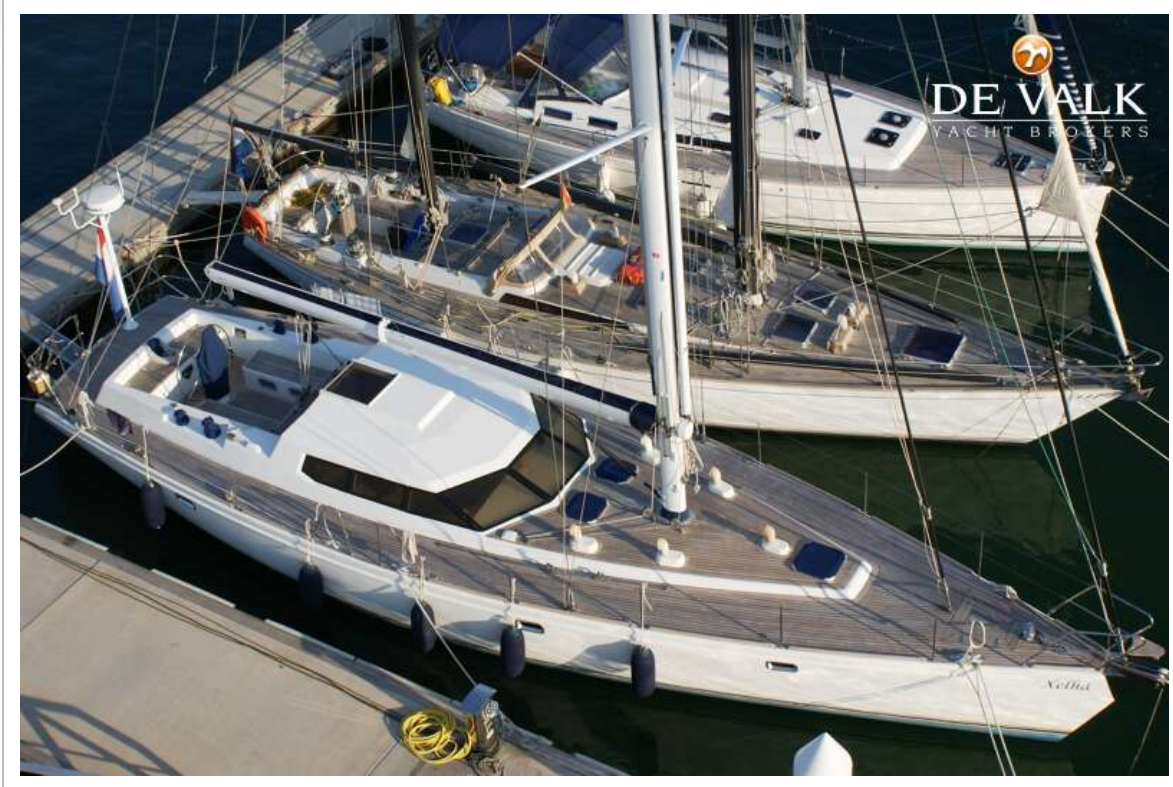
Clean deck, all sheets below deck



# VAN DE STADT 57 ONE OFF



# VAN DE STADT 57 ONE OFF



# VAN DE STADT 57 ONE OFF



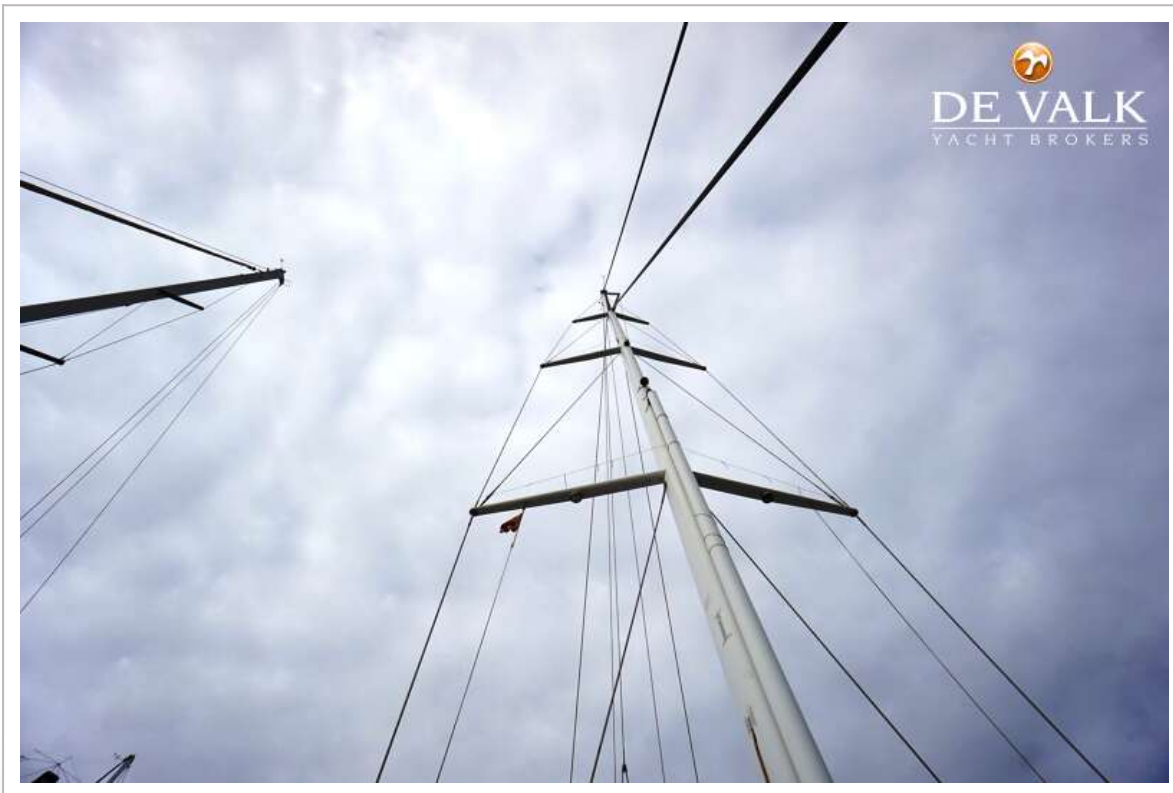
# VAN DE STADT 57 ONE OFF



# VAN DE STADT 57 ONE OFF



# VAN DE STADT 57 ONE OFF



# VAN DE STADT 57 ONE OFF



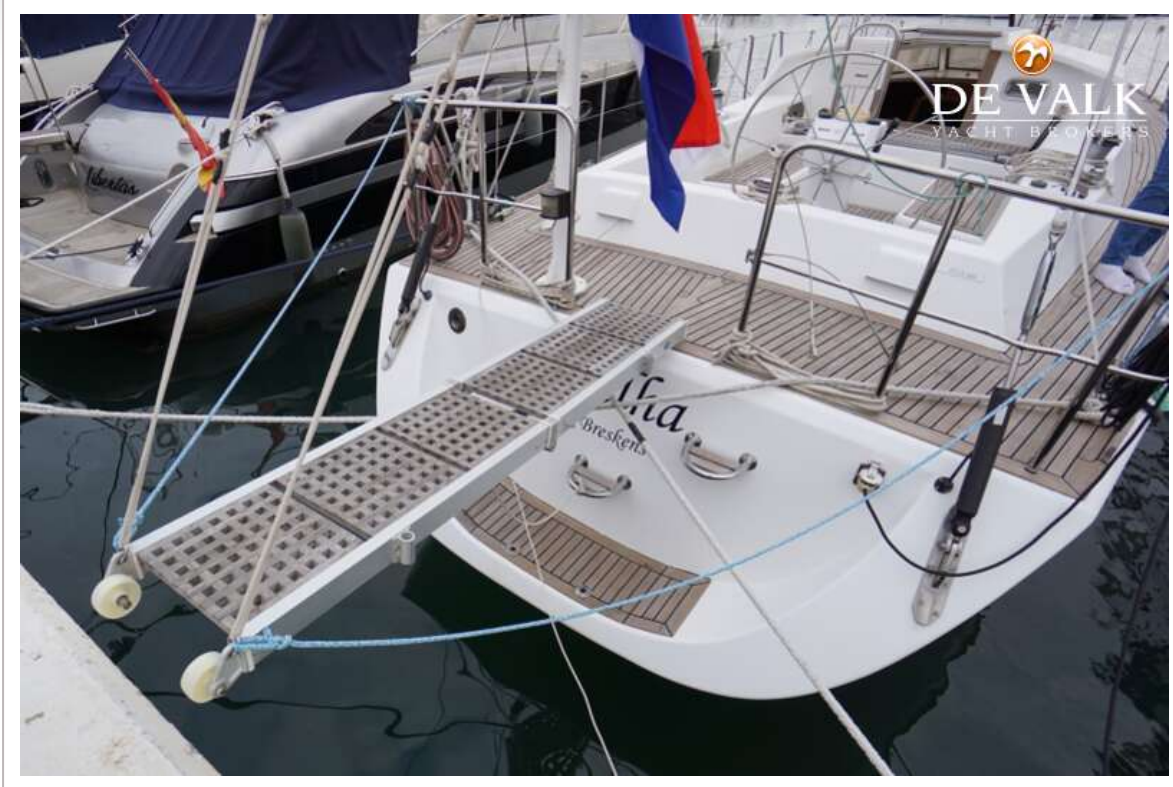
# VAN DE STADT 57 ONE OFF



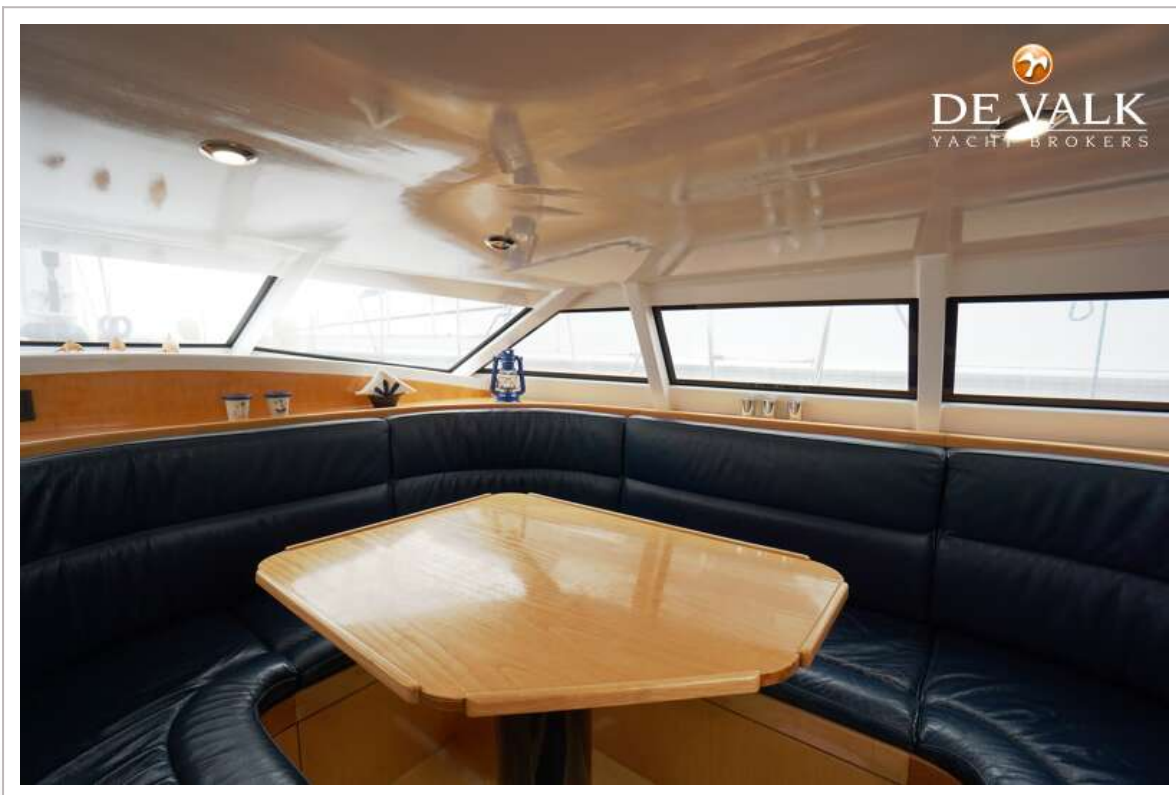
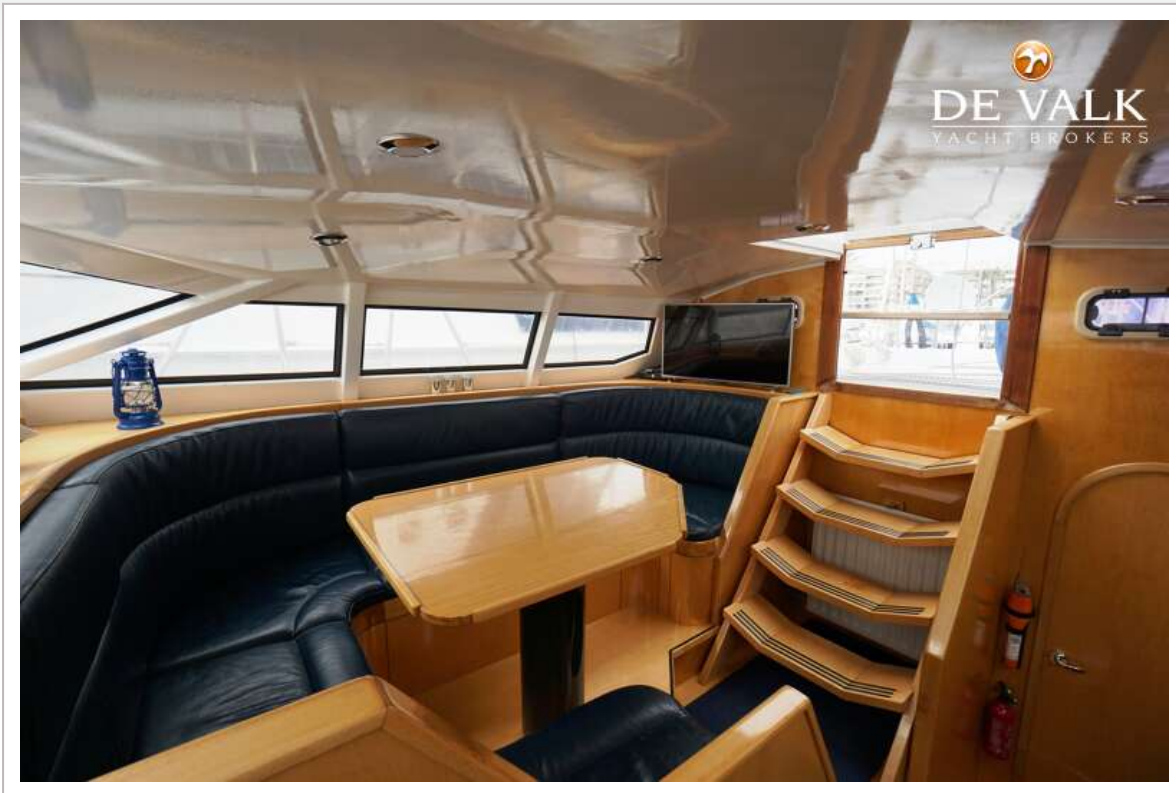
# VAN DE STADT 57 ONE OFF



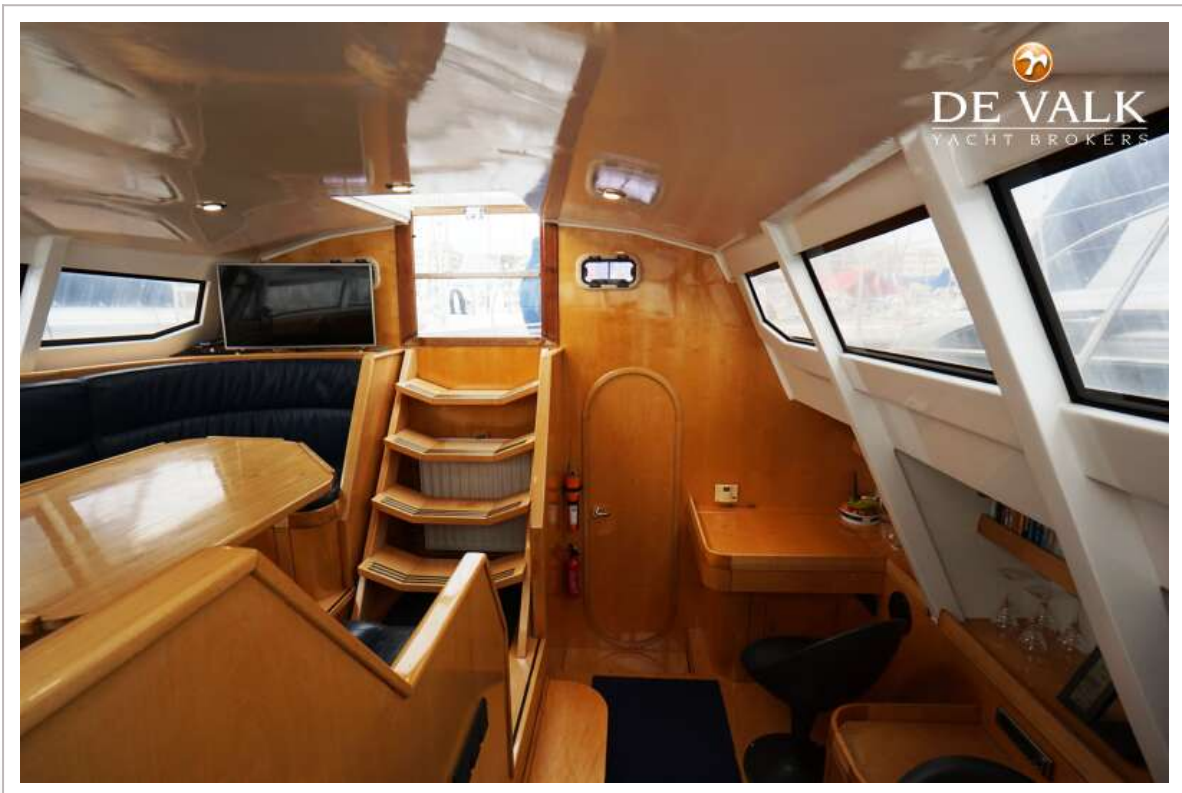
# VAN DE STADT 57 ONE OFF



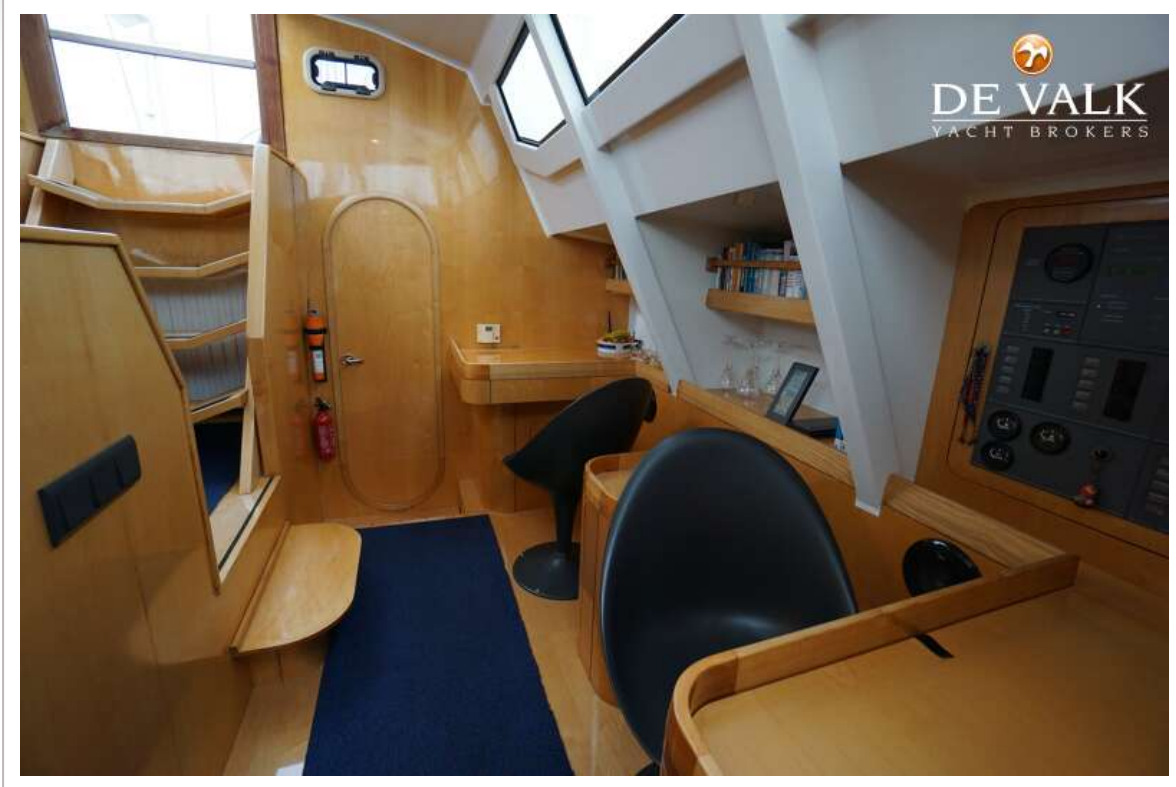
# VAN DE STADT 57 ONE OFF



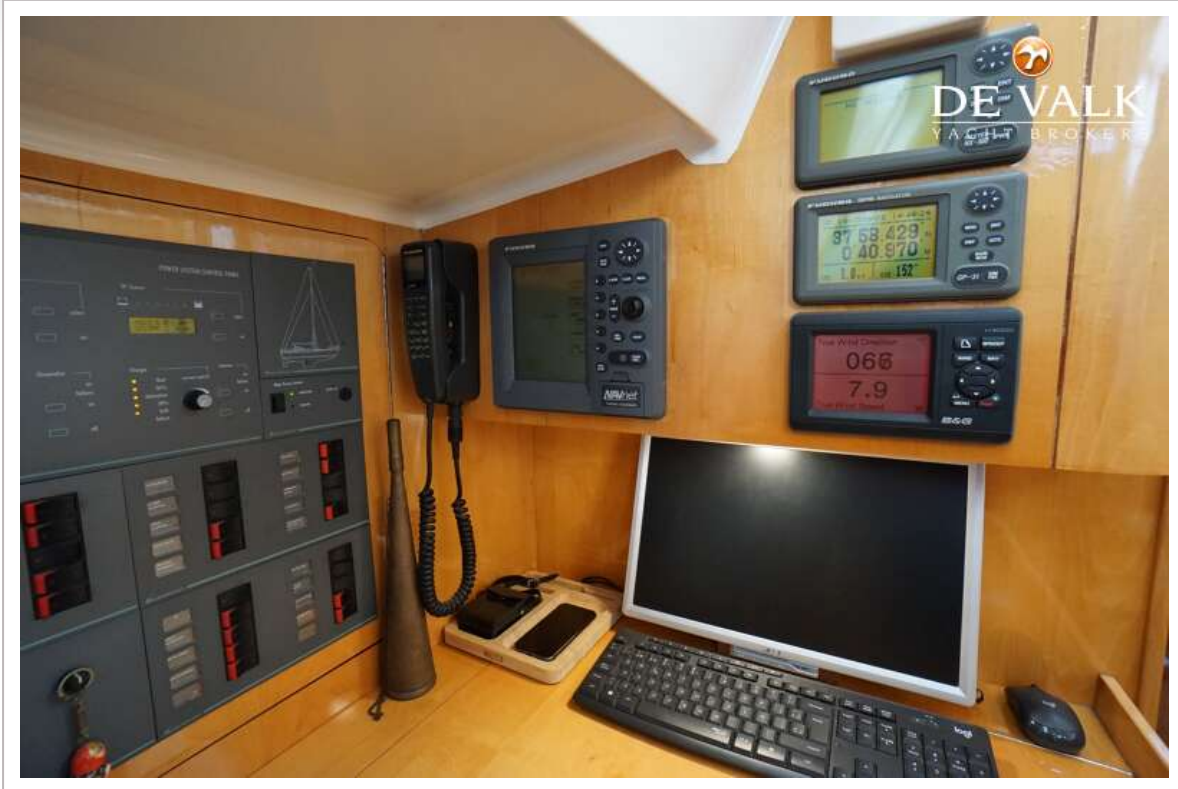
# VAN DE STADT 57 ONE OFF



# VAN DE STADT 57 ONE OFF



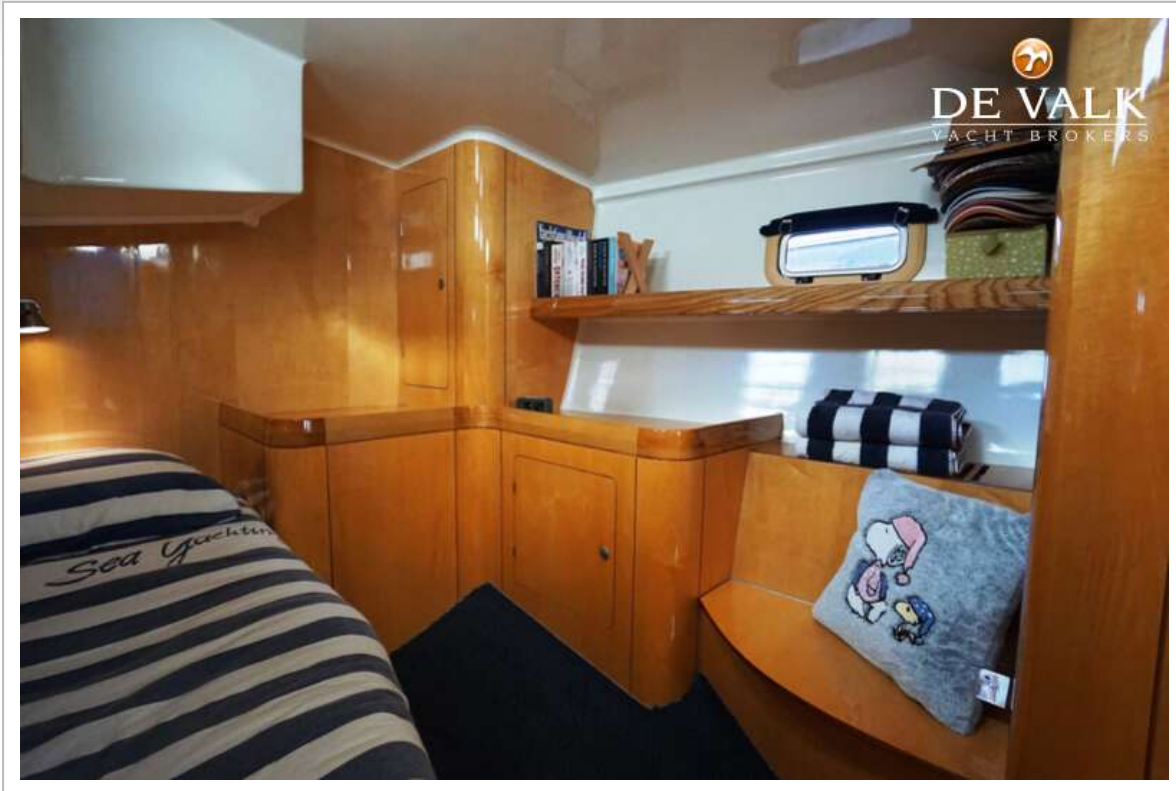
# VAN DE STADT 57 ONE OFF



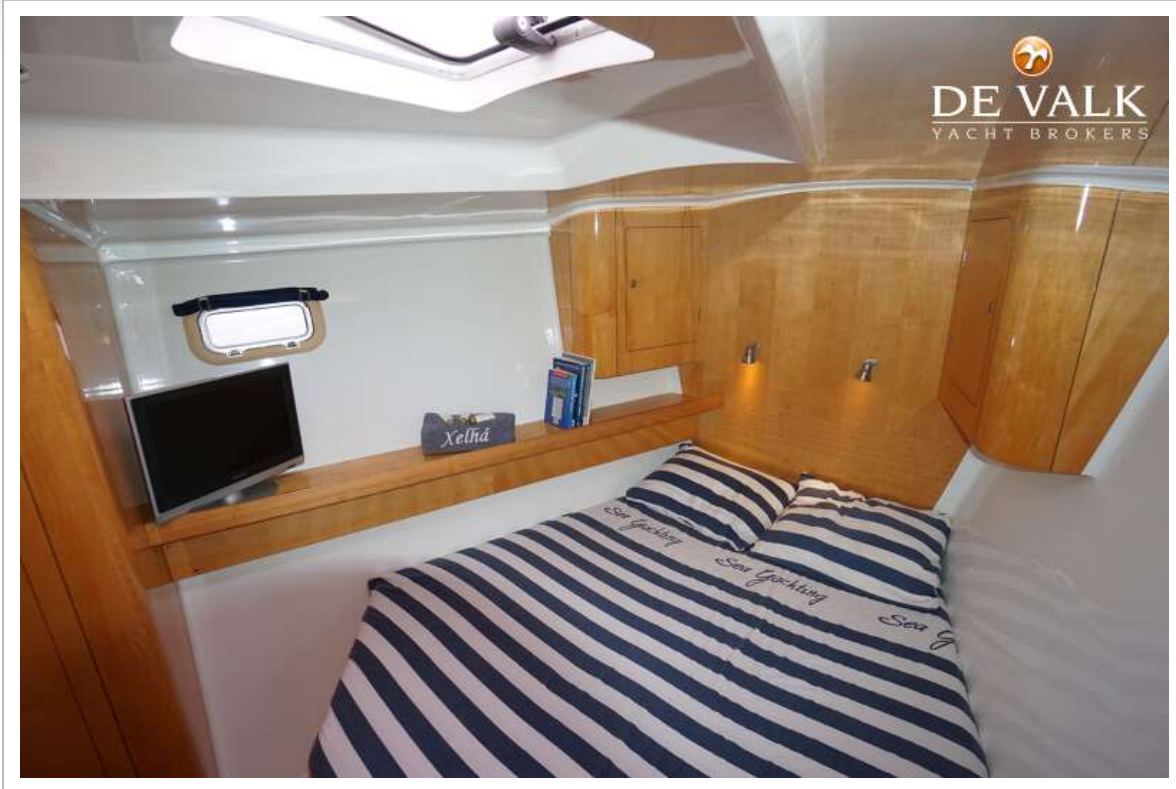
# VAN DE STADT 57 ONE OFF



# VAN DE STADT 57 ONE OFF



# VAN DE STADT 57 ONE OFF



# VAN DE STADT 57 ONE OFF



# VAN DE STADT 57 ONE OFF

