



KOOPMANS 43



DE VALK
YACHT BROKERS

VAN DE MAKELAAR

Klassiek kielmidzwaard ontworpen door de beroemde D. Koopmans sr. Zoals met al zijn ontwerpen blinken ze uit in zeewaardigheid, vaarprestaties en veiligheid. Deze Koopmans met middenkuip is volledig uitgerust voor lange afstanden, heeft een zeer mooi vol teak interieur en biedt comfort voor lange zeereizen naar afgelegen oorden. Deze Koopmans 43 met zijn bekende sierlijke lijnen is te bezichtigen in onze verkoophaven te Katwoude.

Reinier van der Wolf

SPECIFICATIES

Afmetingen	13.00 x 3.75 x 1,20 / 2.50 (m)	Bouwer	Habbeke, Volendam -Wilhelmina C.V. Zaand
Bouwjaar	1991	Hutten	2
Materiaal	Aluminium	Slaapplaatsen	6
Motor(en)	1 x Perkins Prima M 50 diesel	Pk/Kw	50.00 (pk), 36.75 (kw)
Vraagprijs	verkocht (BTW)	Ligplaats	bij verkoopkantoor

CONTACT

Kantoor	De Valk Monnickendam B.V.	Telefoon	+31 (0)299 65 63 50
Adres	Hoogedijk 6 1145 PM Katwoude NL	E-mail	monnickendam@devalk.nl

DISCLAIMER

Hoewel er uiterste zorg besteed is aan de correctheid, volledigheid en actualiteit van onze informatie kunnen hieraan geen rechten worden ontleend.



ALGEMEEN

Model	KOOPMANS 43
Type	zeiljacht
Lengte (m)	13,00
Lengte waterlijn (m)	10,40
Breedte (m)	3,75
Diepgang (m)	2,50
Diepgang min (m)	1,20
Doorvaarhoogte (m)	18,00
Stahoogte (m)	1,85
Bouwjaar	1991
Te waterlating	1991
Gebouwd door	Habbeke, Volendam -Wilhelmina C.V. Zaand
Land	Nederland
Ontwerper	D. Koopmans
Waterverplaatsing (t)	13
Ballast (ton)	lood in aluminium 6
CE norm	NA
Romp materiaal	aluminium
Romp kleur	wit
Huiddikte romp (mm)	6
Rompvorm	S-spant
Kiel type	kiel midzwaard
Materiaal opbouw	aluminium
Huiddikte opbouw (mm)	6
Huiddikte dek (mm)	6
Stootlijst	hout
Dek materiaal	aluminium
Afwerking dek	teak
Afwerking opbouw	teak
Afwerking kuip	teak



Antifouling (jaar)	2020
Dorades	ja
Raamlijsten	aluminium
Raammateriaal	polycarbonaat
Dekluik	ja
Patrijspooten	aluminium
Isolatie	schuim Hertel
Radarbeugel	niet neerklapbaar
Brandstoftank (liter)	aluminium 1x 200 + 1x 300
Brandstoftank 2 (liter)	aluminium 1x 100
Brandstof dagtank (liter)	aluminium 30
Inhoudsmeter (dagtank)	peilglas
Drinkwatertank (liter)	aluminium 1x 300 1x 200 1x 100
Vuilwatertank (liter)	aluminium 120
Vuilwatertank afvoer	dekafzuigpunt + pomp
Stuurwiel	kabelbesturing Whitlock
Extra info romp	Isolatie: 5 cm PU schuim, brandvertragend.
Extra info	Ontwerpnummer:134
Extra info	drinkwatertank + vuilwatertank binnenkant met epoxy coating
Extra info	ja

ACCOMMODATIE

Hutten	2
Slaapplaatsen	6
Interieur	teak
Vloer	teak en holly
Salon	ja
Stahoogte salon (m)	2
Verwarming	potkachel diesel
Navigatie ruimte	ja
Kaartentafel	ja



Achterkajuit	ja
Dinette	ja
Ombouwbare kooi	twee kooien in salon met slingerkleedjes.
Keuken	ja
Aanrechtblad	kunststof
Spoelbak	roestvast staal 2x
Kooktoestel	gas Taylor
Gasdetector	ja
Magnetron	ja
Koelkast	met vriesvak Isotherm
Warmwatersysteem	ja
Waterdruksysteem	elektrisch
Hand en/of voetspomp	zeewater
Waterkoker	ja
Eigenaarshut	tweepersoonsbed
Lengte bed (m)	2
Kledingkast	hangend/lades/legplanken
Badkamer	apart
Toilet	apart
Toilet Systeem	handbediening
Wasbak	in de badkamer
Douche	apart
Gastenhut 1	v-bed
Lengte bed (m)	2
Kledingkast	hangend en legplanken
Badkamer	apart
Toilet	apart
Toilet systeem	handbediening
Wasbak	bij het toilet



Extra info

interieur: uitgevoerd in ocoume watervast hechthout, teakfineer en massief gedroogd teak. Alle betimmeringsdelen in ronde uitvoeringen met terugvallende ronde plinten Kooktoestel: 3 pits+ oven + grill. Boiler verwijderd: voorbereiding aanwezig.

MOTOR(EN)

Aantal motoren	1
Merk	Perkins
Type	Prima M 50
Pk	50
kW	36,75
Brandstof	diesel
Geïnstalleerd in jaar	1990
Gereviseerd in jaar	2007
Maximale snelheid (kn)	8
Kruissnelheid (kn)	7
Verbruik (ltr/uur)	3
Bereik (nm)	1000
Motoruren	800
Koelsysteem motor	indirecte warmtewisselaar
Aandrijving	schroefas
Schroefas afdichting	ja
Motorbediening	bowden kabels
Keerkoppeling	mechanisch Hurth 2.1:1
Uitlaatsysteem	watergekoeld
Stuwdruklager	Exalto
Type schroef	vast Nibral
Schroefbladen	2
Materiaal schroefas	Aquamet
Smering schroefas	vet
Handlenspomp	ja
Bilge alarm	ja



Elektrische installatie	ja
Startaccu	165 Amp (2020)
Lichtaccu	2x 6v tractie Trojan
Acculader	ja
Omvormer	ja
Windgenerator	400 Watt
Zonnecellen	6x flexibele mat Unisol 60 Watt
Diodebrug	ja
Walstroom	met kabel
Watermaker	hand watermaker voor nood
Extra info	3 blads kiniprop vaanstand propeller

NAVIGATIE

Kompas	Venus, Cassens/Plath
Electrisch kompas	via Robertson AP200
Dieptemeter/log	Stowe
Windmeetset	Stowe
Marifoon	Sailor
Autopiloot	+ reserve autopiloot Robertson AP200
Windvaan besturing	Windpilot
Radar	Furuno
GPS	ja
AIS ontvanger	ja
AIS transponder	ja
Radio ontvanger	ja
Zendinstallatie	Icom
Epirb	ja
Navigatieverlichting	ja
Zoeklicht	ja

UITRUSTING



Vaste ramen	ja
Buiskap	ja
Kuiptent	ja
Raamkleden	ja
Kuipkussens	ja
Kuiptafel	Teak
Zwemtrap	roestvast staal
Loopplank	ja
Anker	Bruce 30 kg
Anker 2	Delta + Fortress F37
Ankerketting	+ 2x 50 m lijn 60 m 10 mm
Ankerlier	elektrisch Simpson Lawrence
Kaapstander	ja
Bijboot	ja
Buitenboordmotor	3,3 pk Mercury
Buitenboordmotorsteun	ja
Davits	aluminium
Davits bediening	handmatig
Dekkraan	handbediend
Zeereling	draad 90 cm.
Handgreep (opbouw)	teak
Hekstoel	ja
Preekstoel	ja
Reddingsvlot	container
Reddingsvlot (pers)	6
Zwemvesten	ja
Veiligheidsharnas	ja
Reddingsboei	ja
Veiligheidslijnen op dek	ja
Trossensnijder	ja
Hoorn	luchtdruk
Radar reflektor	in mast



Stootkussens	ja
Landvasten	ja
Reserve onderdelen	ruim assortimnet aan alle noodzakelijke reserve onderdelen
Radio-cd speler	ja
Speakers in salon	4
Klok - barometer	ja
Brandblusser	+ blusdeken

TUIGAGE

Tuigage	sloep-kotter
Staand want	draad 10mm
Merk mast	Proctor
Materiaal mast	aluminium gespoten
Zalingen	2
Grootzeil	reserve
Grootzeilhuik	ja
Gelagerde karren	ja
Doorgelat grootzeil	2005
Kotterstag	ja
Genua	2x
Genua rolreefsysteem	ja
Kotter rolreefsysteem	Furlex
Stagzeil	2x
Stormfok	+ storm grootzeil
Reefinstallatie	snel-één-lijn reefsysteem
Achterstagspanner	mechanisch
Giekneerhouder	hydraulisch Proctor
Primaire schootlieren	Enkes s/s
Secondaire schootlieren	Enkes s/s
Vallieren	Enkes s/s
Spinnakerboom	aluminium 2x



Geïsoleerde achterstag

ja

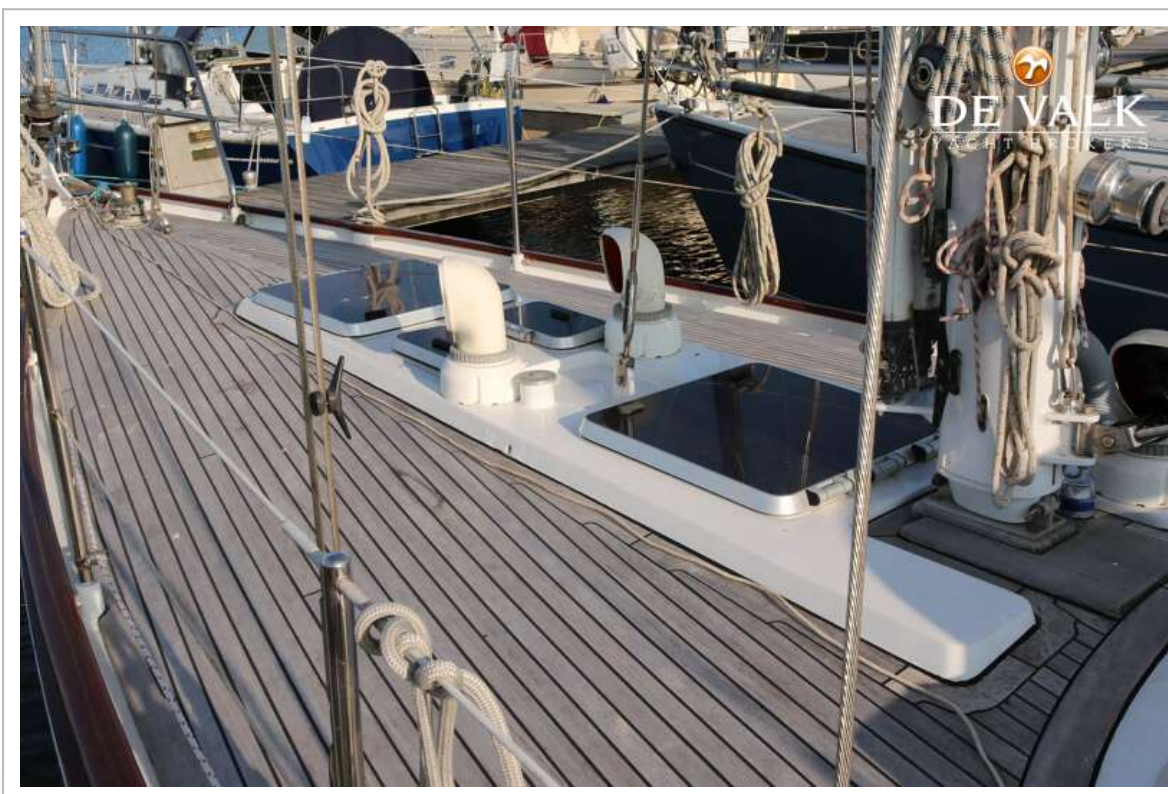
Extra info

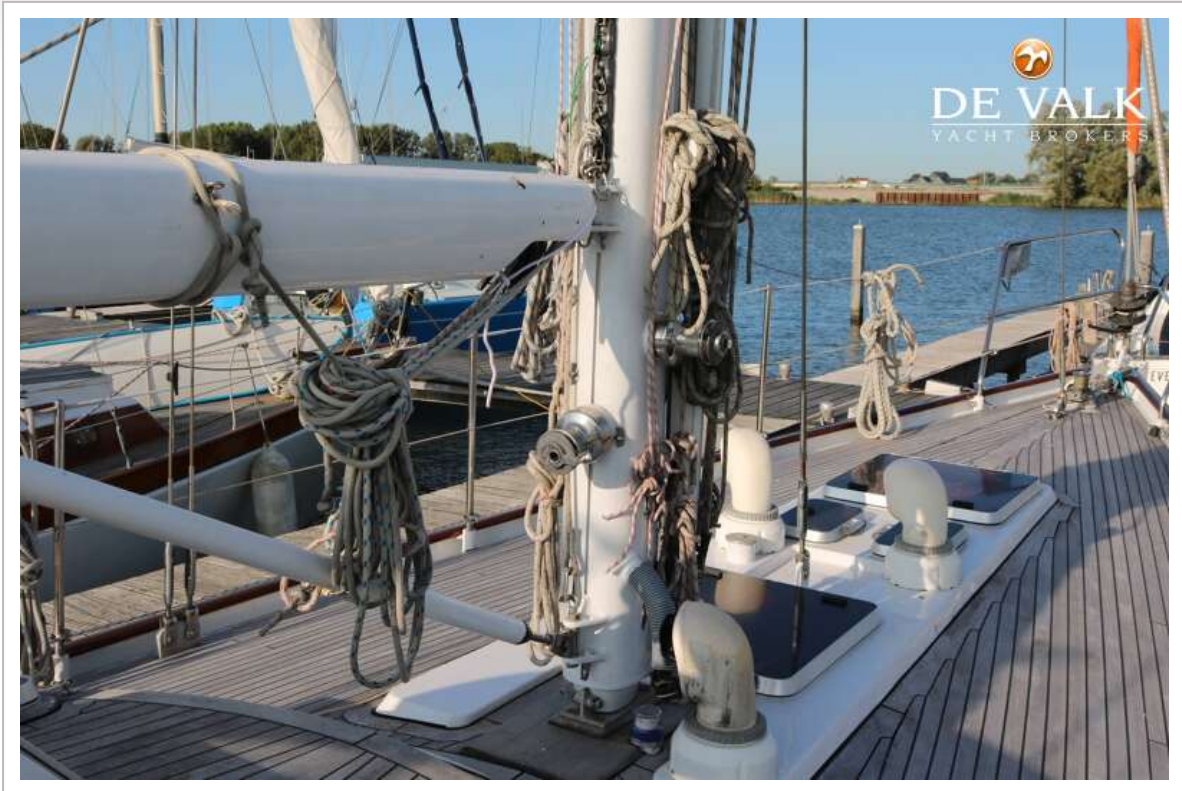
Mast: 16m met klapbare 'Mastwalkers'



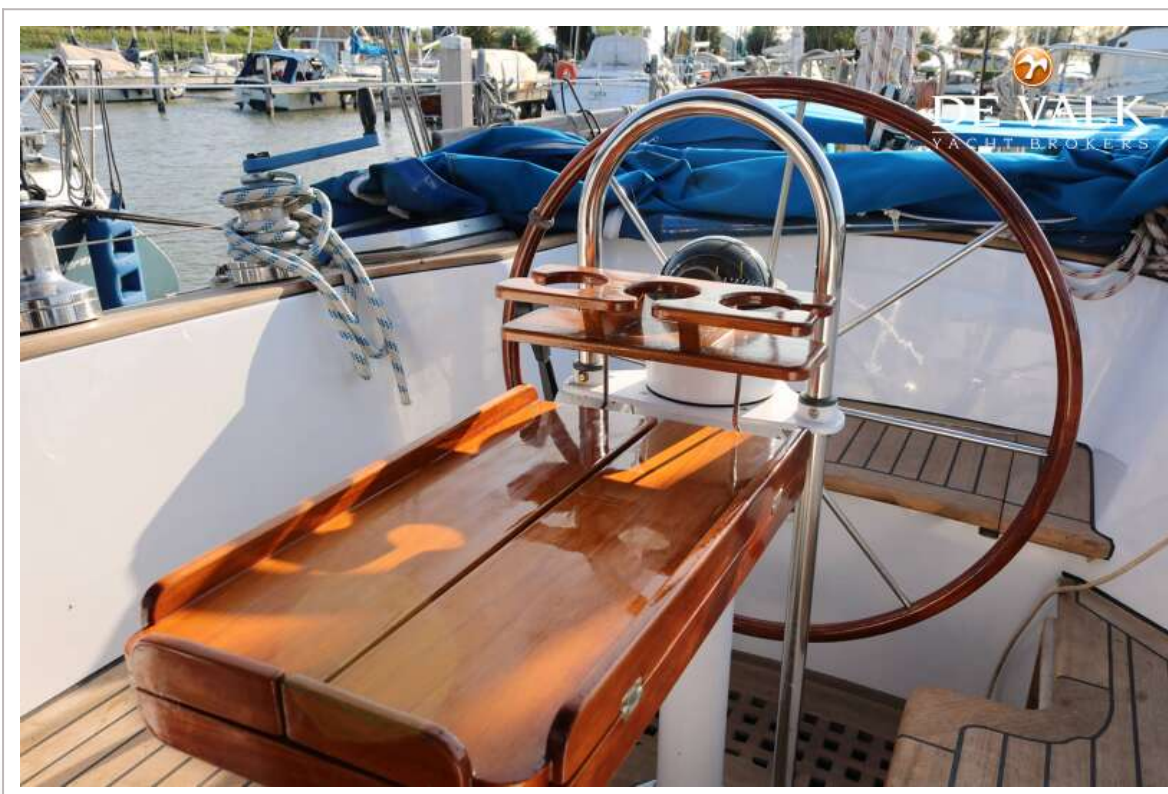


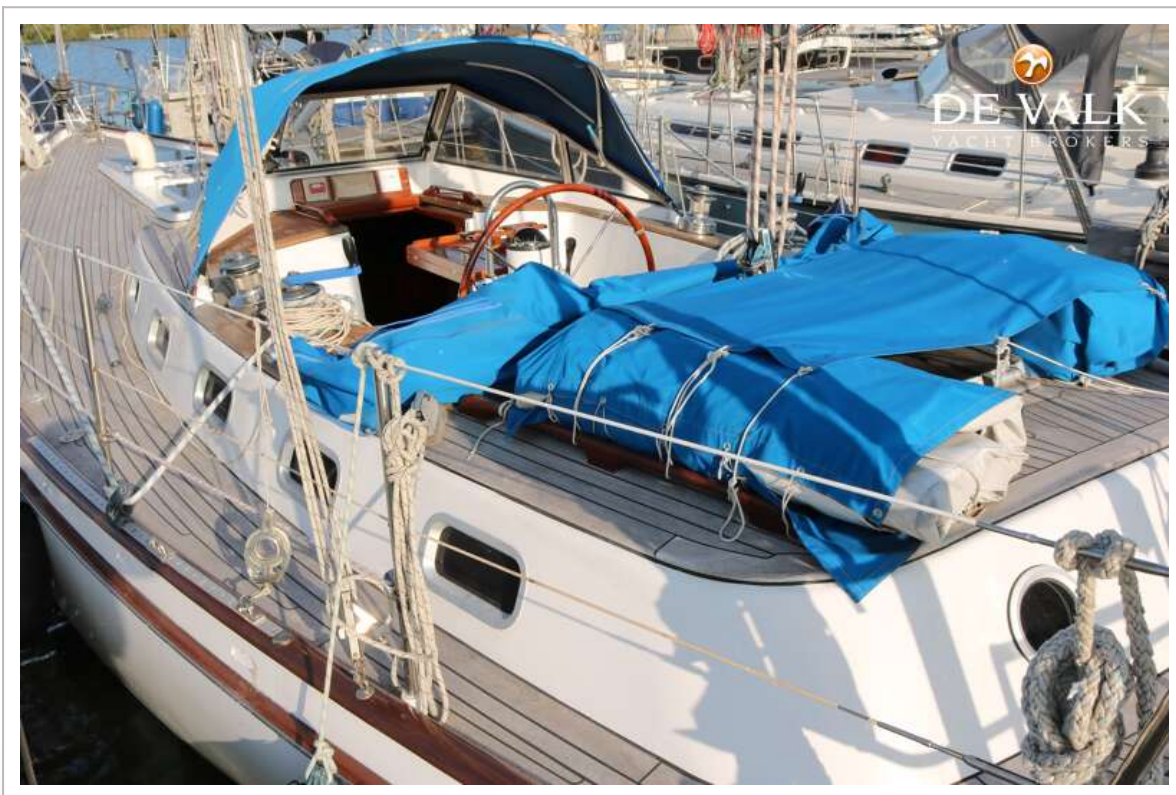




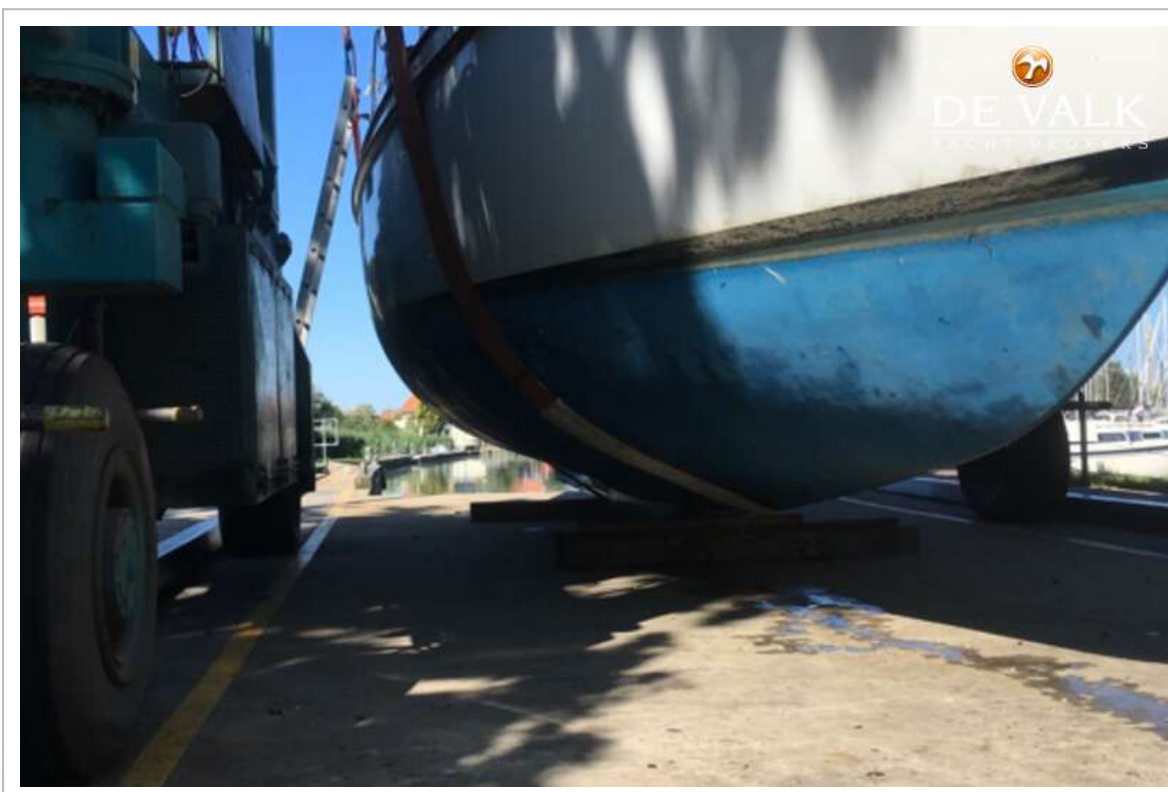
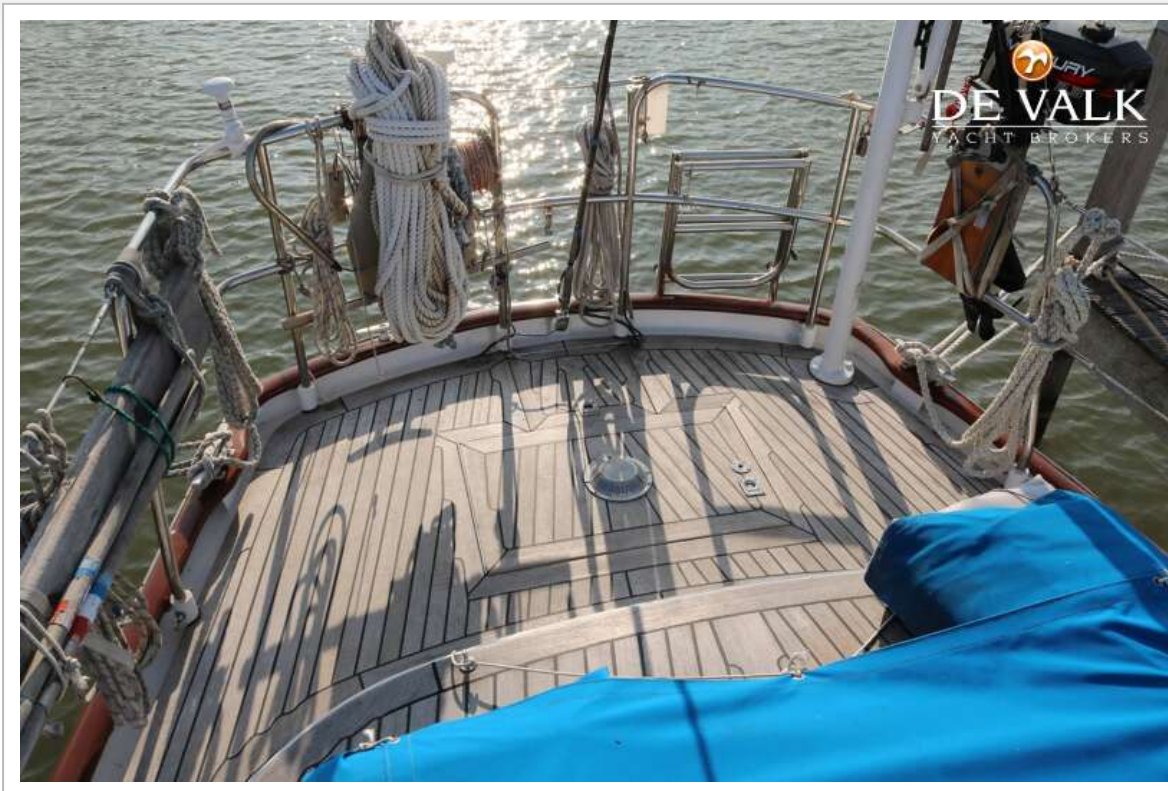




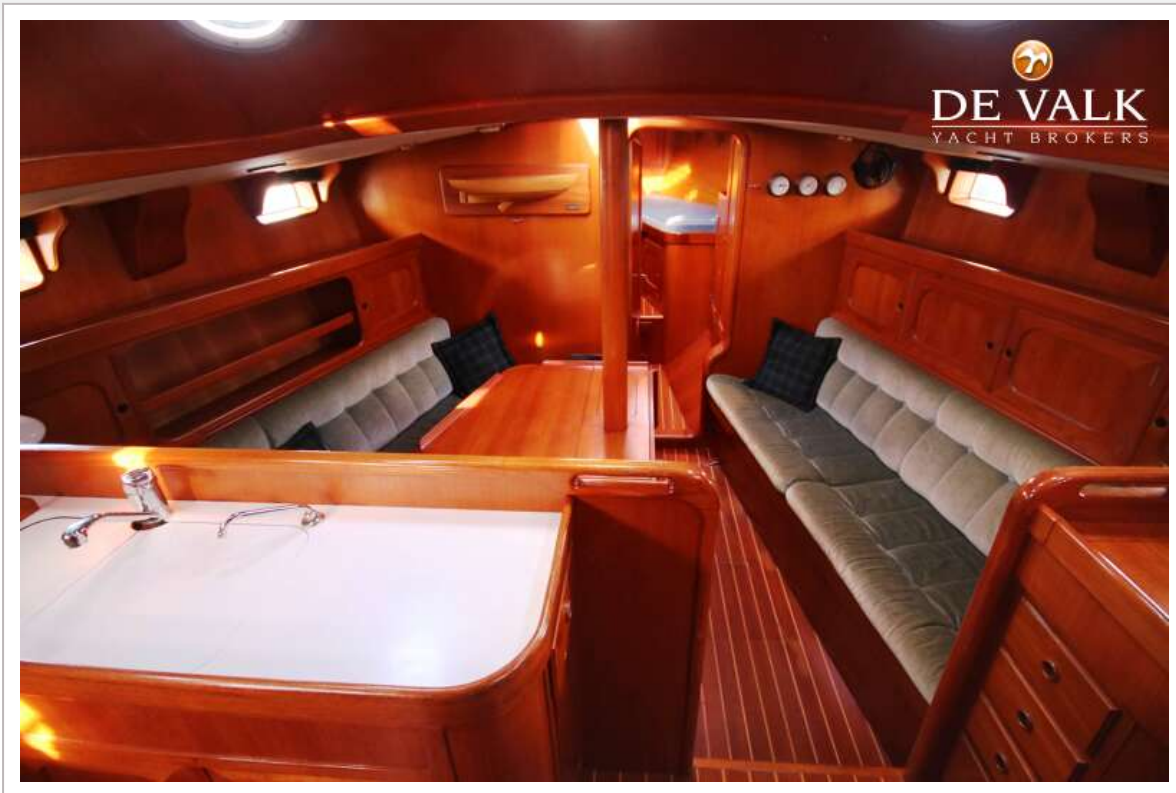






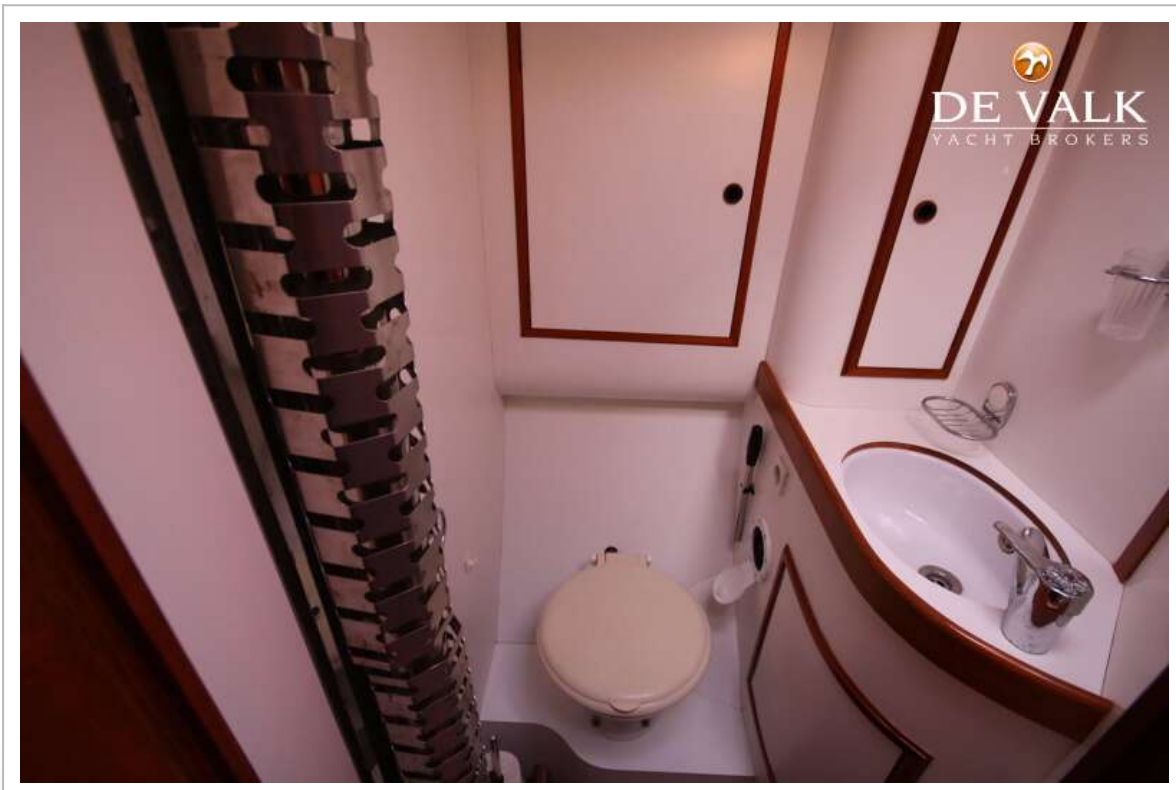
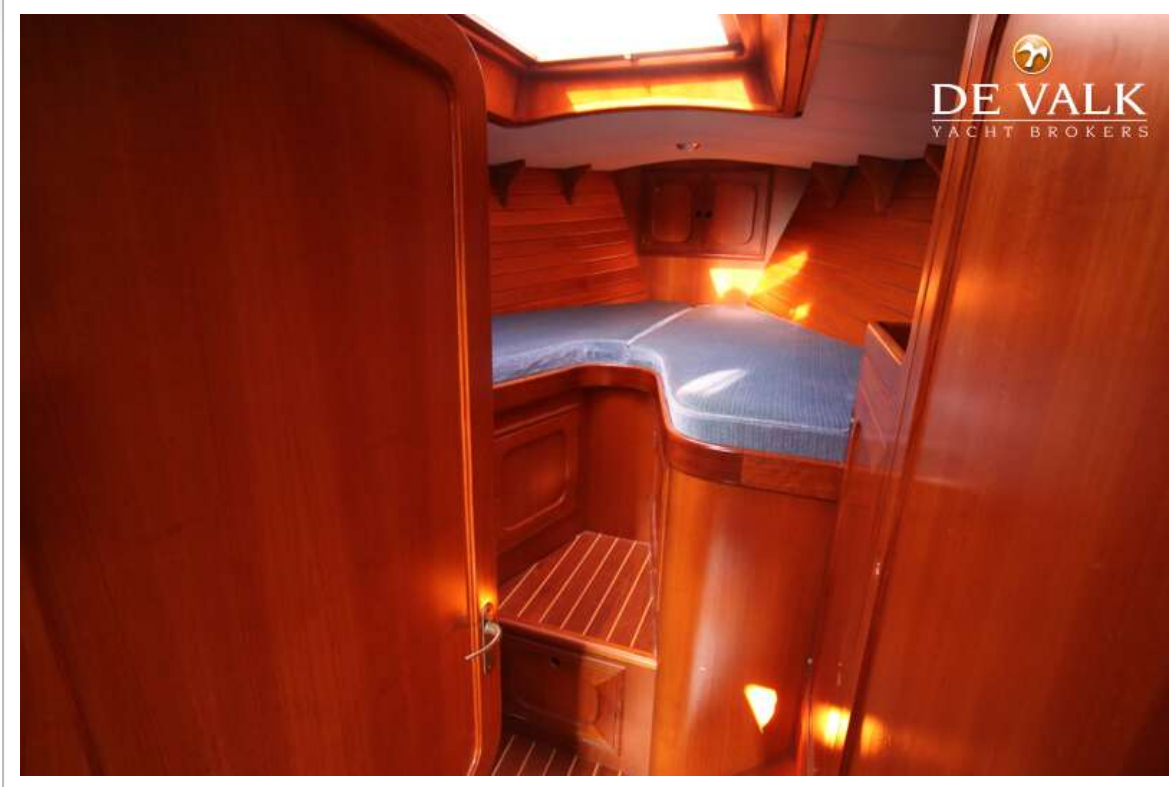


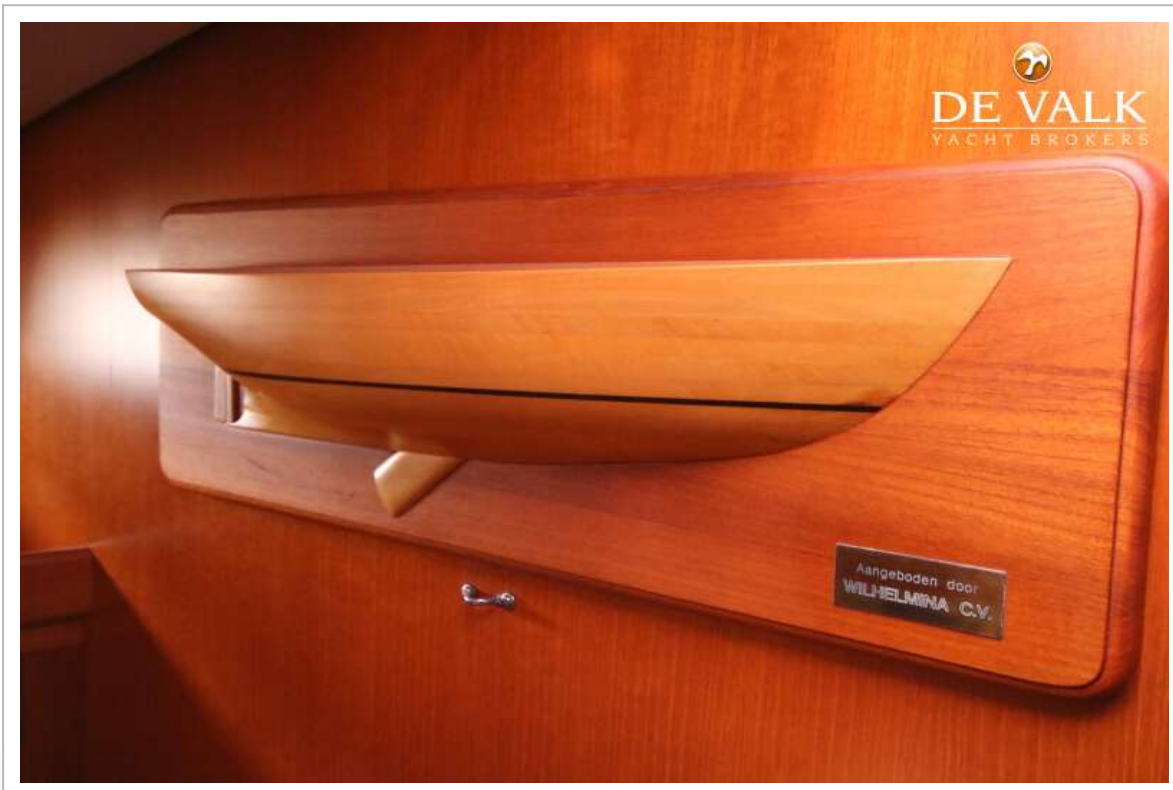




KOOPMANS 43



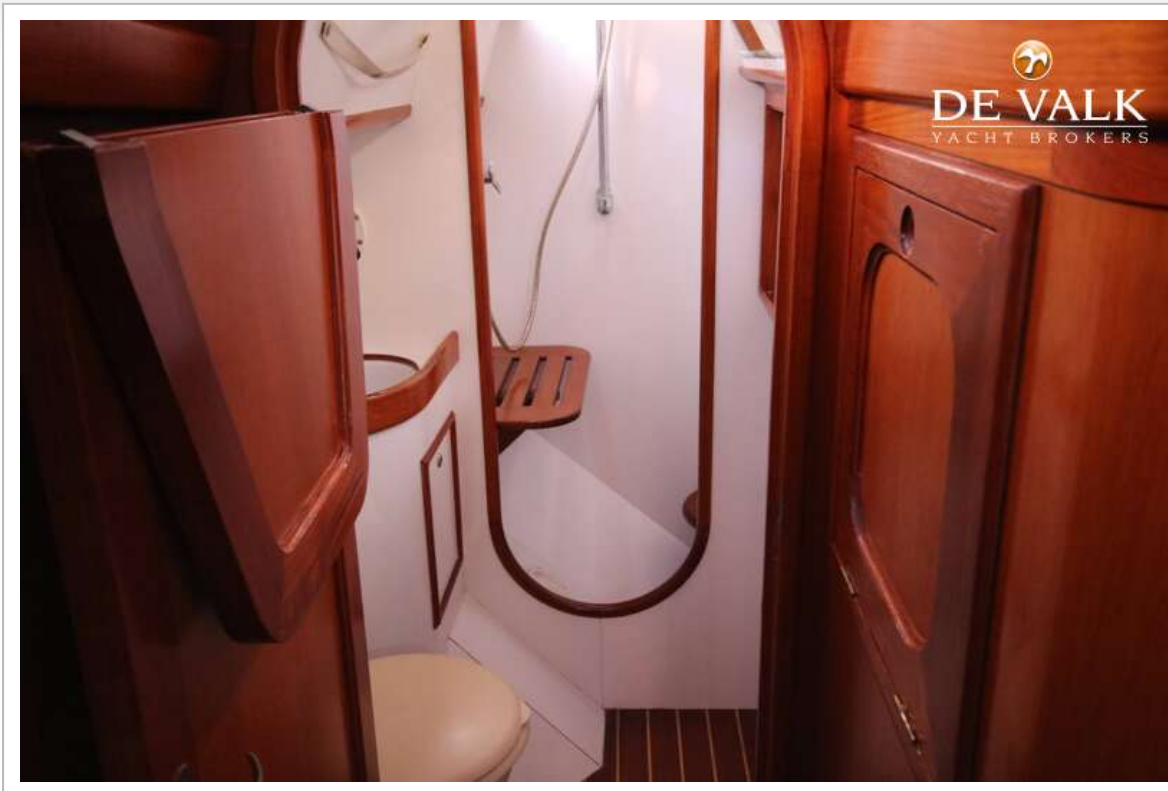


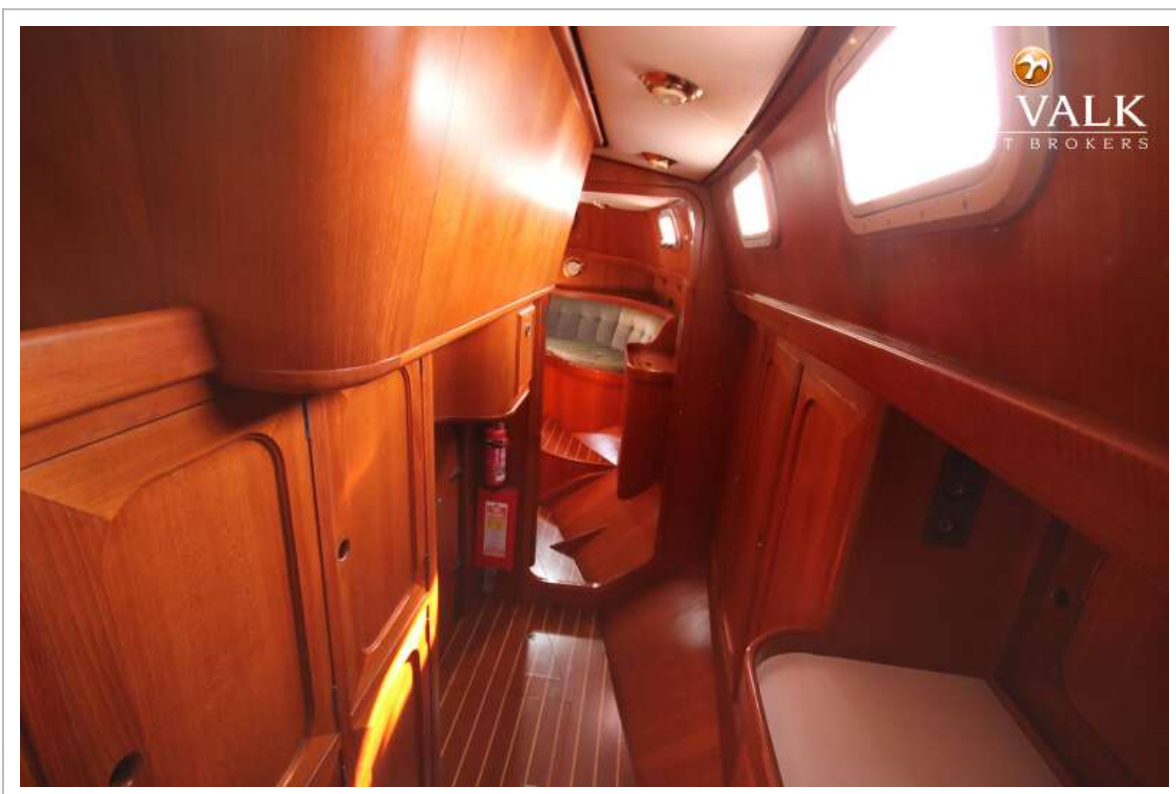


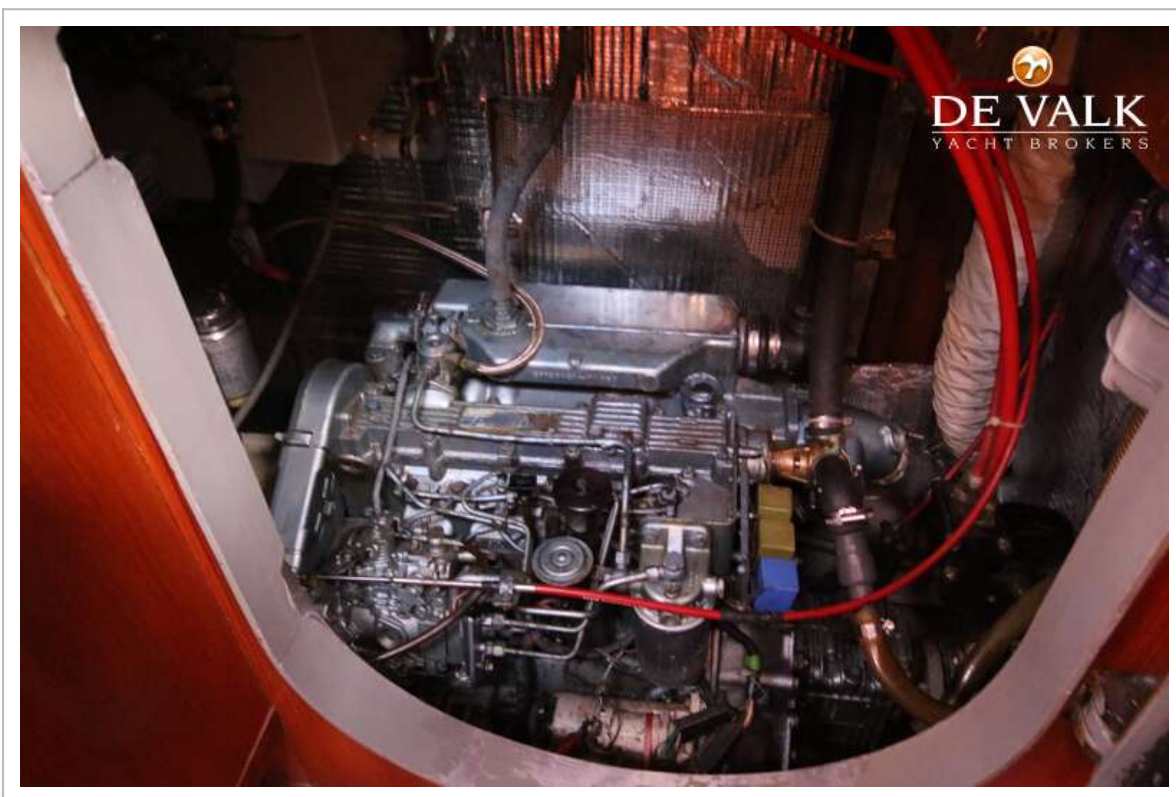
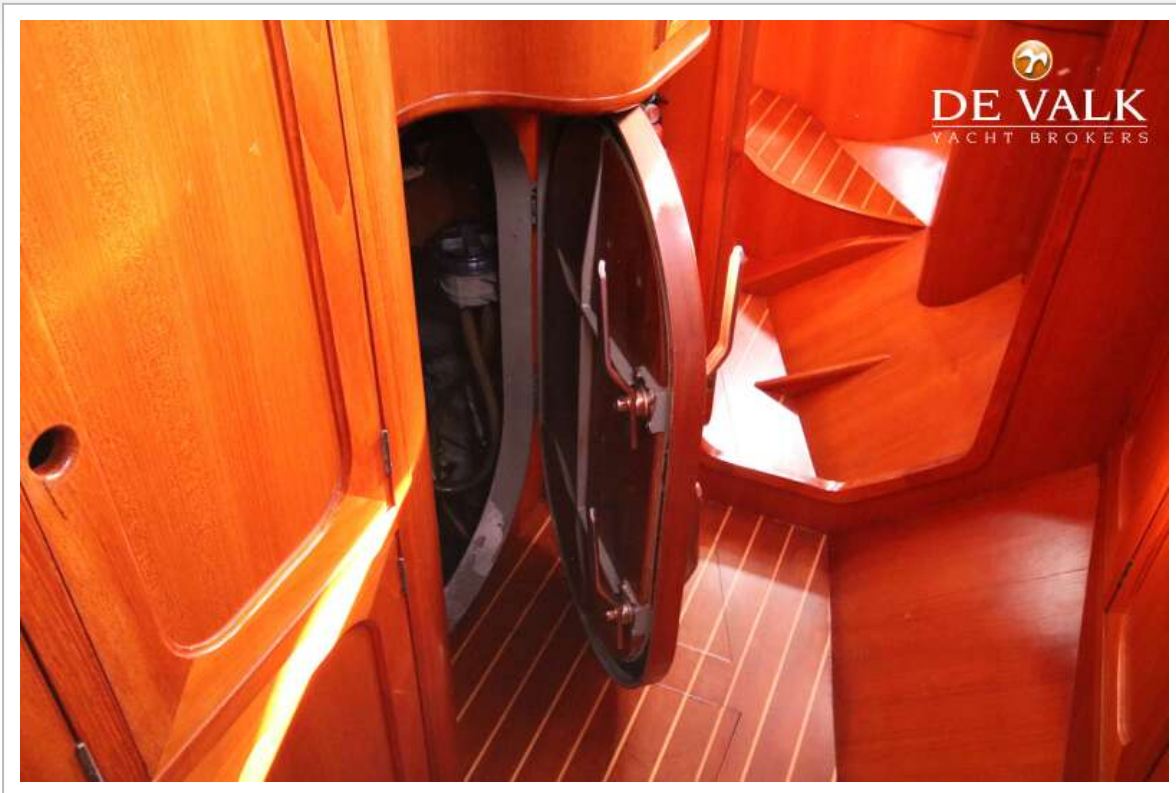
KOOPMANS 43



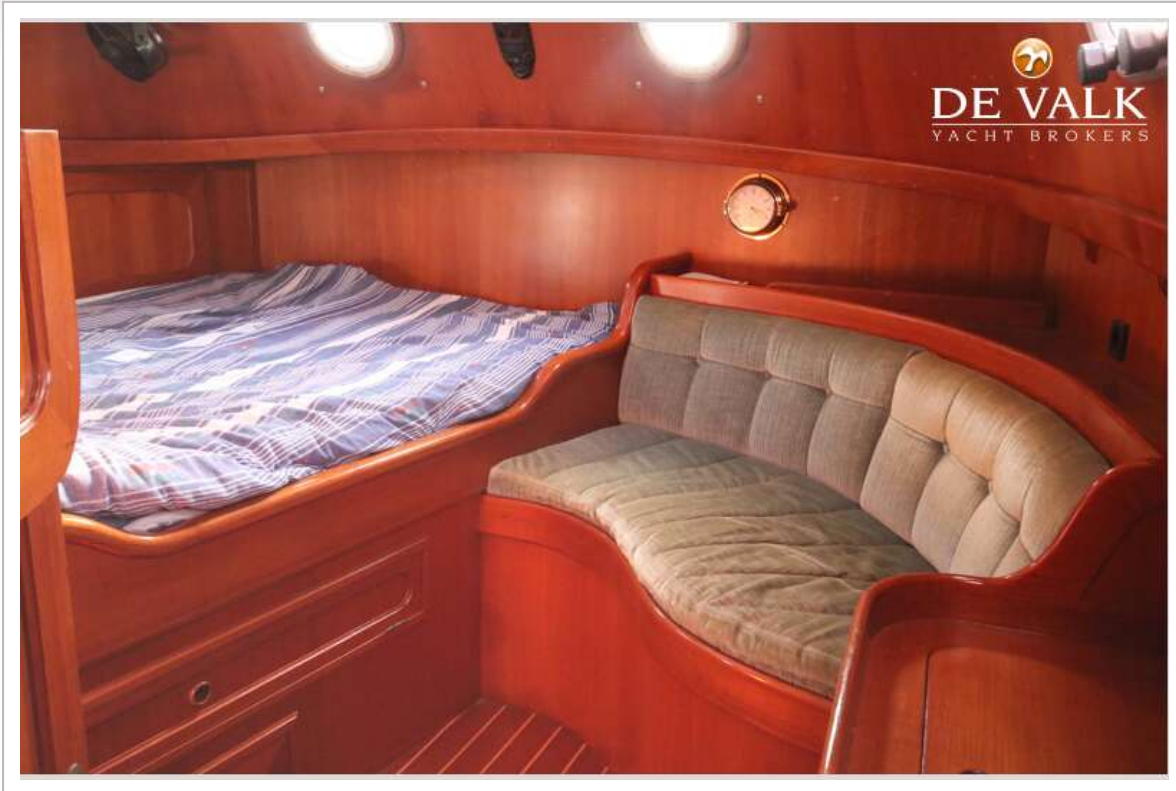








KOOPMANS 43



KOOPMANS 43

