



DE VALK
YACHT BROKERS



BARKAS 1450 OK



DE VALK
YACHT BROKERS

BARKAS 1450 OK

VAN DE MAKELAAR

De Barkas 1450 OK is een aangepaste Barkas 1350 met een verlengde romp, waardoor de kuip extra groot is geworden. Tevens heeft deze Barkas 1450 OK een diepere doorlopende kiel, waardoor de boot zeer stabiel is en uitstekend door één persoon te varen en te manoevreren is. Binnenin treft u een ruime salon met aparte dinette aan met de keuken en de stuurstand in dezelfde deksalon. Onderdeks zijn er vijf slaappleatsen in twee hutten en een gescheiden douche- en toiletruimte. Deze Barkas 1450 OK is zeer uitgebreid geïsoleerd waardoor een een verblijf aan boord het hele jaar door comfortabel is.

Nick Lanting

SPECIFICATIES

Afmetingen	14.50 x 4.20 x 1.50 (m)	Bouwer	
Bouwjaar	2004	Hutten	2
Materiaal	Staal	Slaappleatsen	5
Motor(en)	1 x Perkins Sabre 210Ti diesel	Pk/Kw	210.00 (pk), 154.56 (kw)
Vraagprijs	verkocht (BTW)	Ligplaats	bij verkoopkantoor

CONTACT

Kantoor	De Valk Sint Annaland B.V.	Telefoon	+31 (0)166 601 000
Adres	Koelhuisweg 4 4697 RM Sint Annaland NL	E-mail	sintannaland@devalk.nl

DISCLAIMER

Hoewel er uiterste zorg besteed is aan de correctheid, volledigheid en actualiteit van onze informatie kunnen hieraan geen rechten worden ontleend.



BARKAS 1450 OK

ALGEMEEN

Model	BARKAS 1450 OK
Type	motorjacht
Lengte (m)	14,50
Breedte (m)	4,20
Diepgang (m)	1,50
Doorvaarthoogte (m)	5,00
Bouwjaar	2004
Land	België
Ontwerper	Huitema
Waterverplaatsing (t)	20
Ballast (ton)	gietijzer met lood 2
CE norm	NA
Romp materiaal	staal
Romp kleur	blauw
Huiddikte romp (mm)	6
Rompvorm	multiknikspant
Kiel type	doorlopende kiel
Materiaal opbouw	staal
Huiddikte opbouw (mm)	4
Huiddikte dek (mm)	5
Stootlijst	kunststof
Dek materiaal	staal
Afwerking dek	anti-slip verf
Afwerking opbouw	verf
Afwerking kuip	Soft GRP
Antifouling (jaar)	2024/07
Raamlijsten	roestvast staal
Raammateriaal	dubbelglas Tempered glass on outside
Dekluik	ja
Patrijspoorten	aluminium 10 x



BARKAS 1450 OK

Isolatie	schuim Styrodur in hull, sides, superstructure, ceiling
Radarbeugel	niet neerklapbaar
Brandstoftank (liter)	roestvast staal 1500, fully insulated
Inhoudsmeter (brandstoftank)	On the tank itself
Drinkwatertank (liter)	roestvast staal 700, fully insulated
Vuilwatertank (liter)	roestvast staal 400
Inhoudsmeter (vuilwatertank)	ja
Vuilwatertank afvoer	pomp
Grijswatertank (liter)	roestvast staal 400
Stuurwiel	hydraulisch
Binnen stuurstand	ja
Extra info romp	The keel was modified, it is now a long deep keel
Extra info verfsysteem	Baril, zink epoxy+epoxy primer+lacquer, 13 layers total

ACCOMMODATIE

Hutten	2
Slaapplaatsen	5
Interieur	Afselia
Vloer	hout Oak
Open kuip	ja
Deksalon	ja
Salon	ja
Verwarming	diesel hete lucht Webasto 5kW
Airco	airco enkel werkend
Dinette	ja
Openslaande deur naar kuip	ja
Keuken	ja
Aanrechtblad	kunststof
Spoelbak	roestvast staal 1 x
Kooktoestel	gas Smev 3 burner
Oven	Electric



BARKAS 1450 OK

Gasdetector	ja
Magnetron	ja
Koelkast	Frontloader fridge in guest cabin
Vriezer	Toploader in countertop
Warmwatersysteem	via motor
Waterdruksysteem	elektrisch
Koffiezetapparaat	Espresso machine
Kommaliewan	ja
Eigenaarshut	tweepersoonsbed Midships
Lengte bed (m)	2.00 x 1,70
Kledingkast	hangend en legplanken
Badkamer	ja
Toilet	apart
Toilet Systeem	elektrisch Jabsco
Wasbak	bij het toilet Also at the shower
Douche	apart
Gastenhut 1	v-bed Forward
Lengte bed (m)	2,00
Kledingkast	legplanken
Gastenhut 2	eenpersoonsbed In owner's cabin

MOTOR(EN)

Aantal motoren	1
Merk	Perkins Sabre
Type	210Ti
Pk	210
kW	154.56
Brandstof	diesel
Geïnstalleerd in jaar	2003
Maximale snelheid (kn)	9
Kruissnelheid (kn)	7,5



BARKAS 1450 OK

Verbruik (ltr/uur)	8
Motoruren	830
Koelsysteem motor	indirecte warmtewisselaar
Aandrijving	schroefas
Schroefas afdichting	ja
Motorbediening	bowden kabels
Keerkoppeling	hydraulisch
Boegschroef	elektrisch 160 kgf
Hekschroef	elektrisch 160 kgf
Type schroef	vast
Schroefbladen	4
Materiaal schroefas	roestvast staal
Smering schroefas	water
Handlenspomp	ja
Bilge alarm	Also alarm for exhaust temperature
Elektrische installatie	24 V, 230 V
Accu's	ja
Startaccu	2 x 105 Ah 12 V
Lichtaccu	6 x 230 Ah 12 V
Accu monitor	ja
Acculader/omvormer	Victron 2500 W, 24 V, 70 A
Walstroom	met kabel
Scheidingstrafo	ja
Extra info	The engine is fully boxed with cold air intake
Extra info	Engineroom has workbench

NAVIGATIE

Electrisch kompas	In autopilot
Dieptemeter	Via fish finder
Log	ja
Fish finder	Lowrance



Marifoon	Icom
Autopiloot	Autohelm
Radar	Simrad
Plotter/GPS	Lowrance
Elektronische kaart(en)	NL + B
Navigatieverlichting	ja
Zoeklicht	4 x

UITRUSTING

Kuipent	ja
Zonnetent	Fixed multiplex
Raamkleden	ja
Kuiptafel	ja
Kuipstoelen	ja
Zwemtrap	roestvast staal
Anker	Danforth
Ankerketting	2 meter, rest is line 150 m
Ankerlier	elektrisch 2 kW
Kaapstander	ja
Dekwasinstallatie	ja
Bijboot	opblaasbaar Achilles
Zeereling	roestvast staal
Handgreep (opbouw)	roestvast staal
Zij-instap in reling	ja
Preekstoel	ja
Zwemvesten	ja
Reddingsboei	ja
Ruitenwisser	3 x
Hoorn	elektrisch
Stootkussens	ja
Landvasten	ja



Reserve onderdelen	ja
Gereedschap	ja
TV	ja
TV-ontvanger	DVB-T (not present)
Radio-cd speler	ja
Kuipspeakers	ja
Speakers in salon	ja
Klok - barometer	ja
Brandblusser	2024
Brandblusser laatst gekeurd	2024
Brandblusser in motorkamer	ja



BARKAS 1450 OK



BARKAS 1450 OK



BARKAS 1450 OK



BARKAS 1450 OK



BARKAS 1450 OK



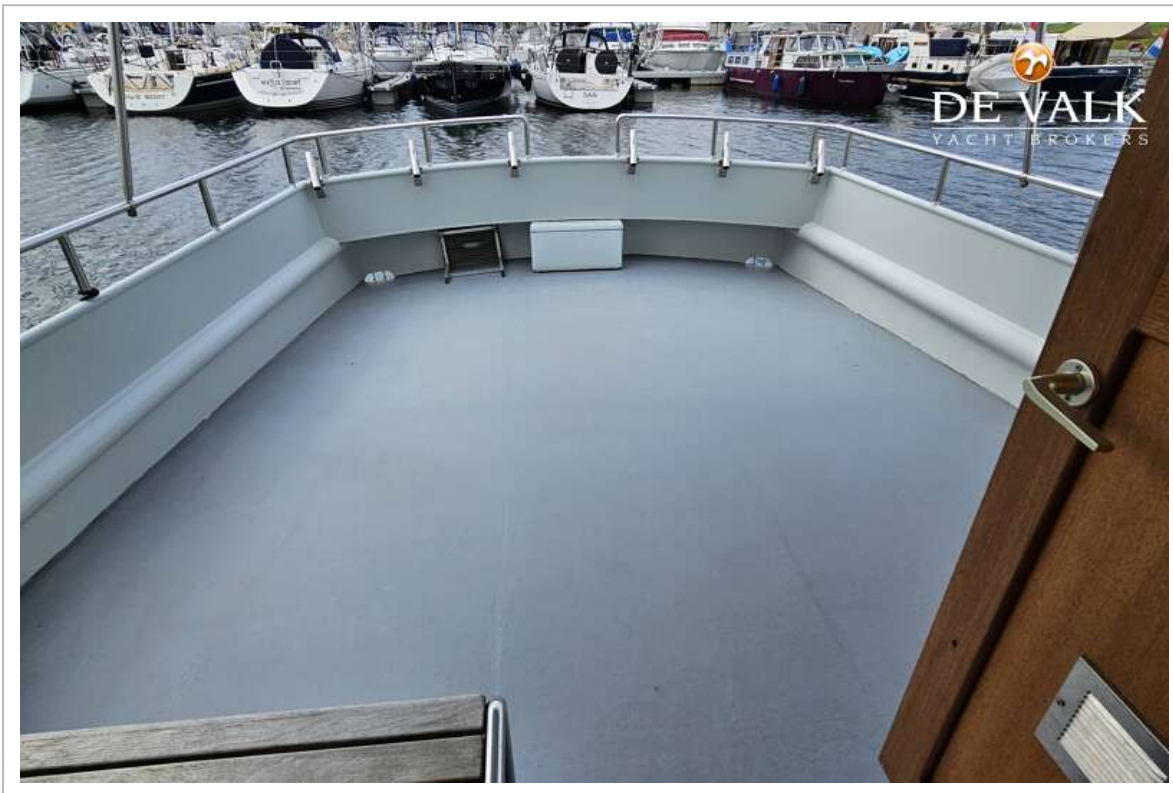
BARKAS 1450 OK



BARKAS 1450 OK



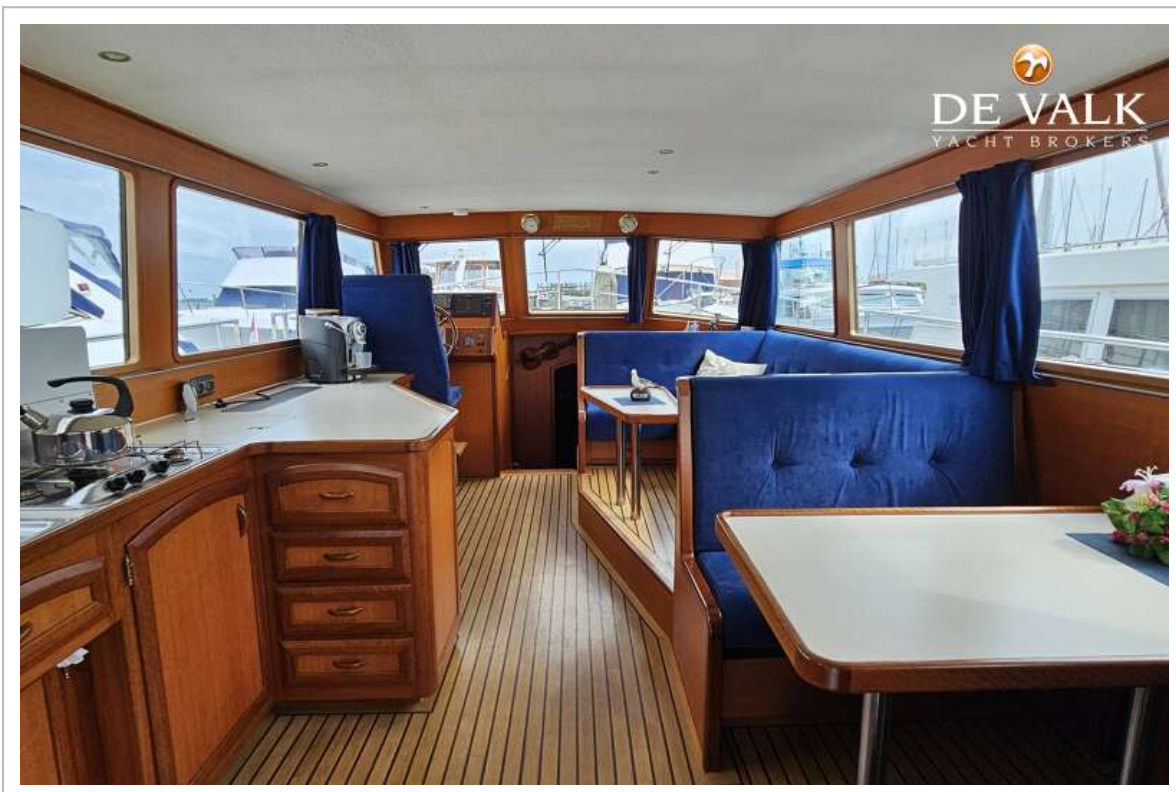
BARKAS 1450 OK



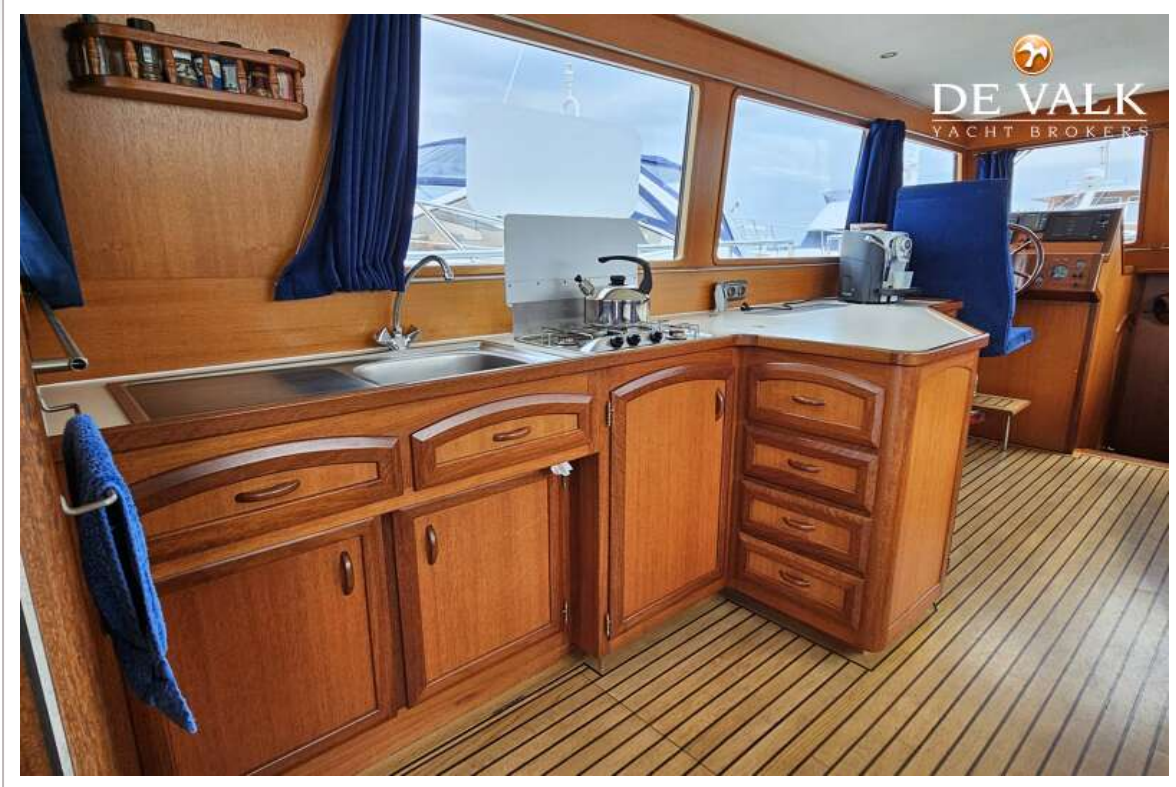
BARKAS 1450 OK



BARKAS 1450 OK



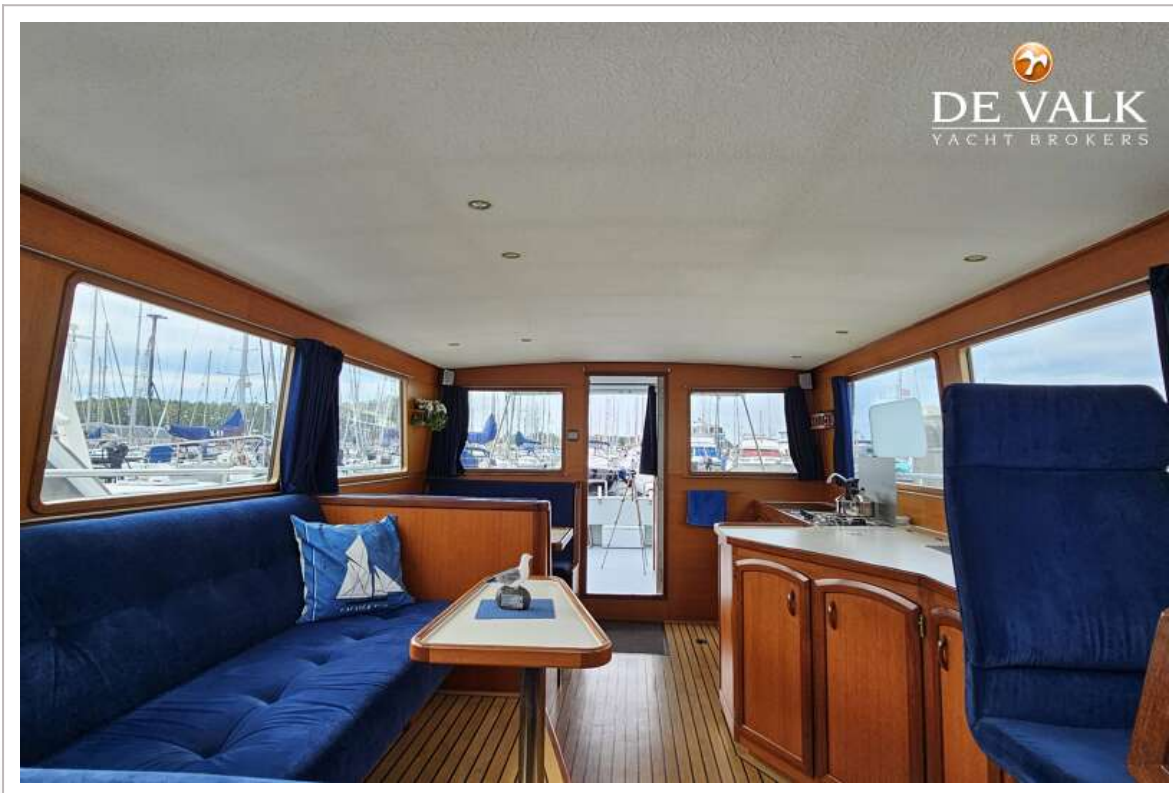
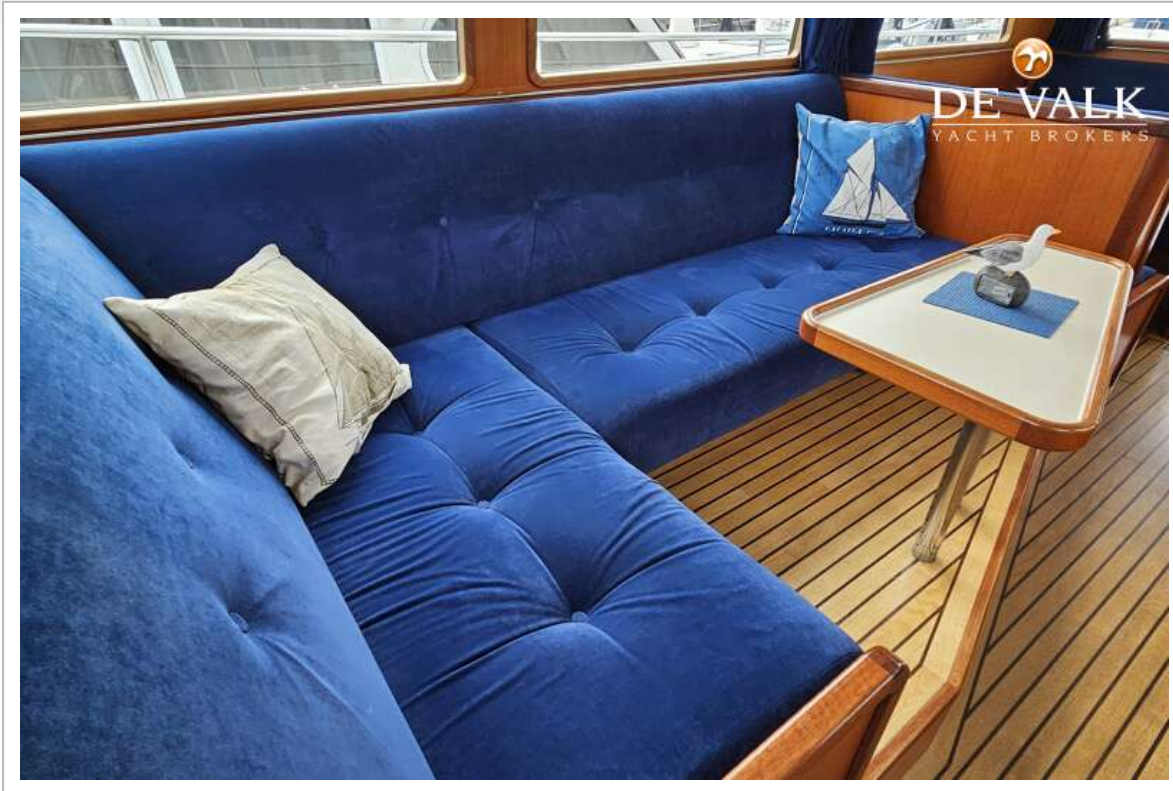
BARKAS 1450 OK



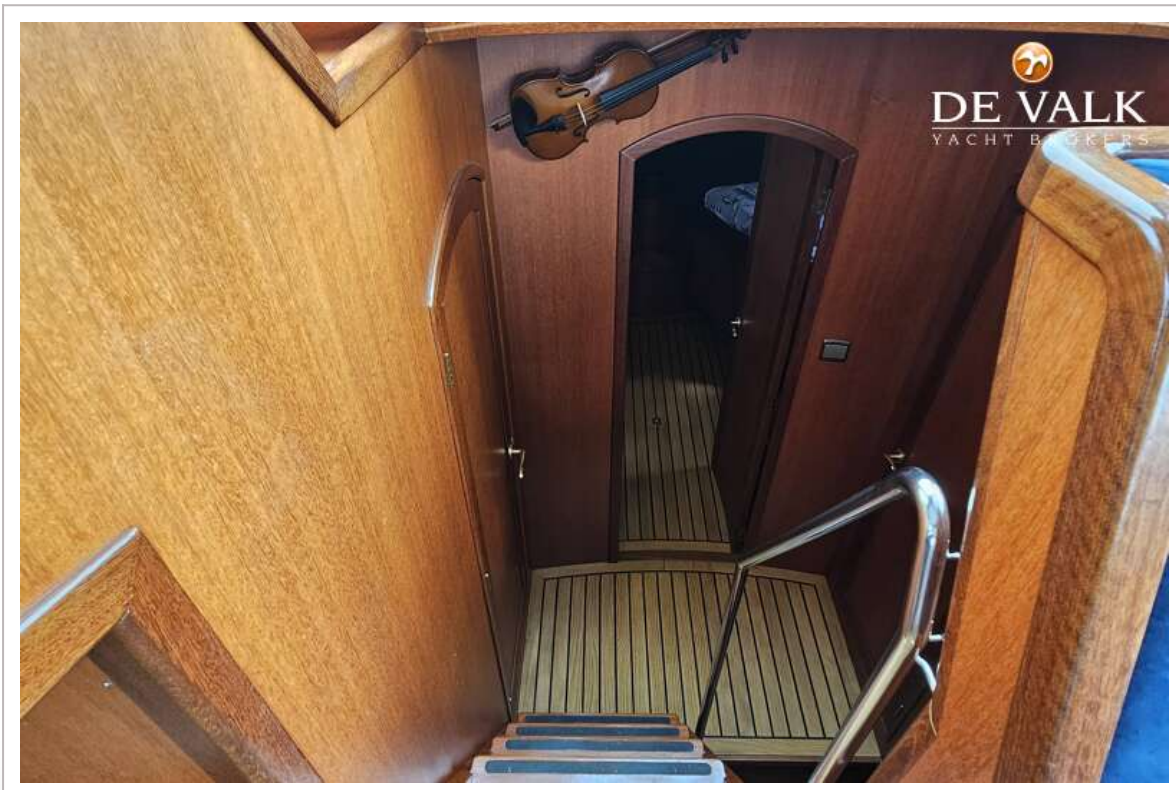
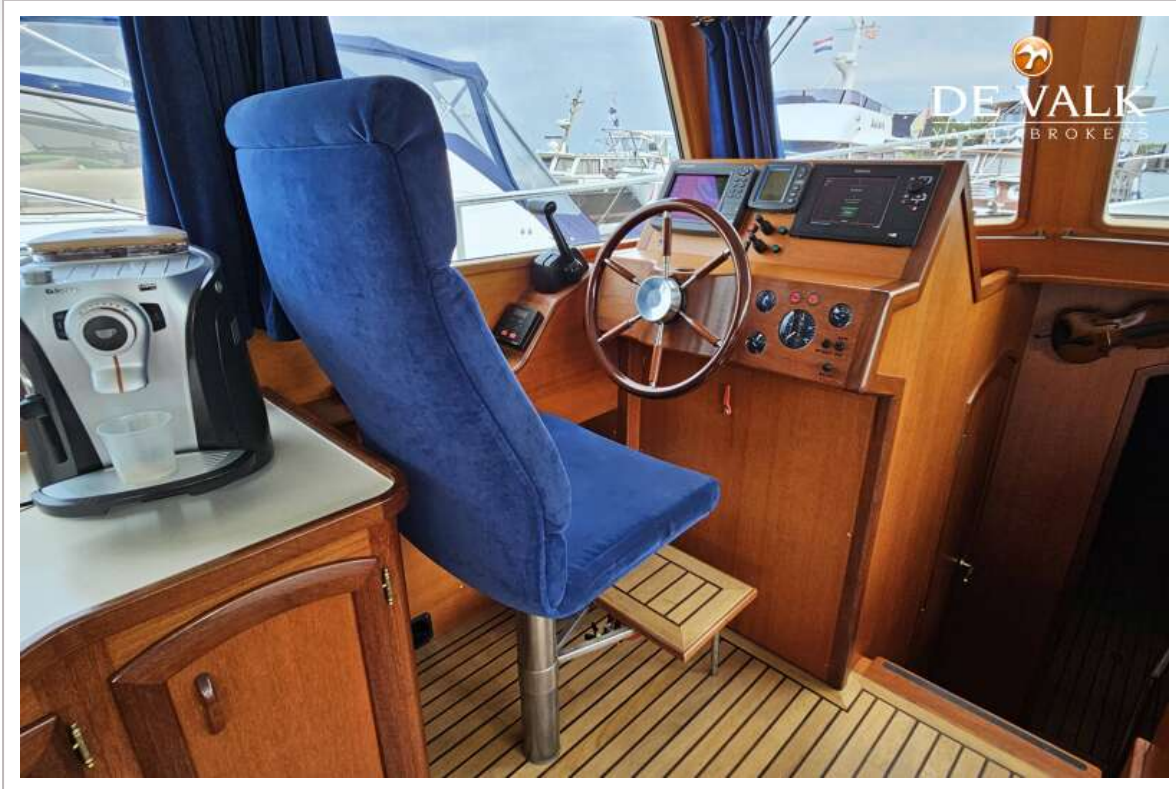
BARKAS 1450 OK



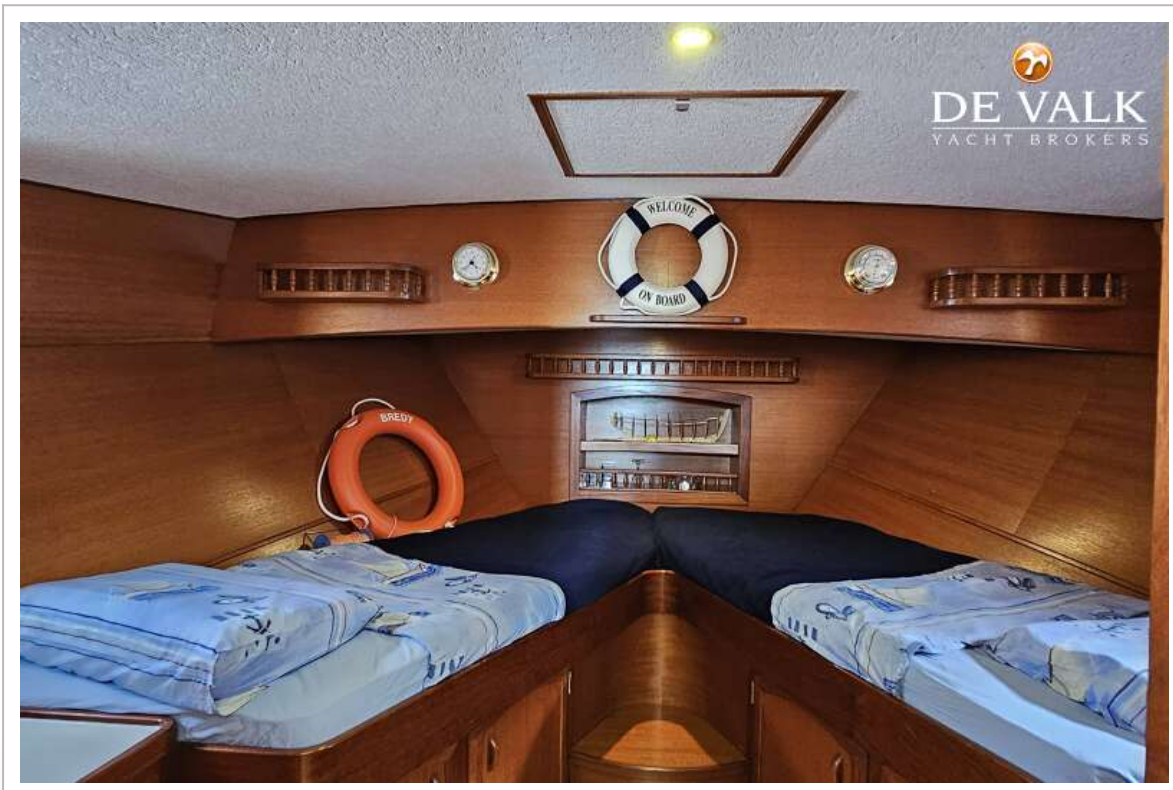
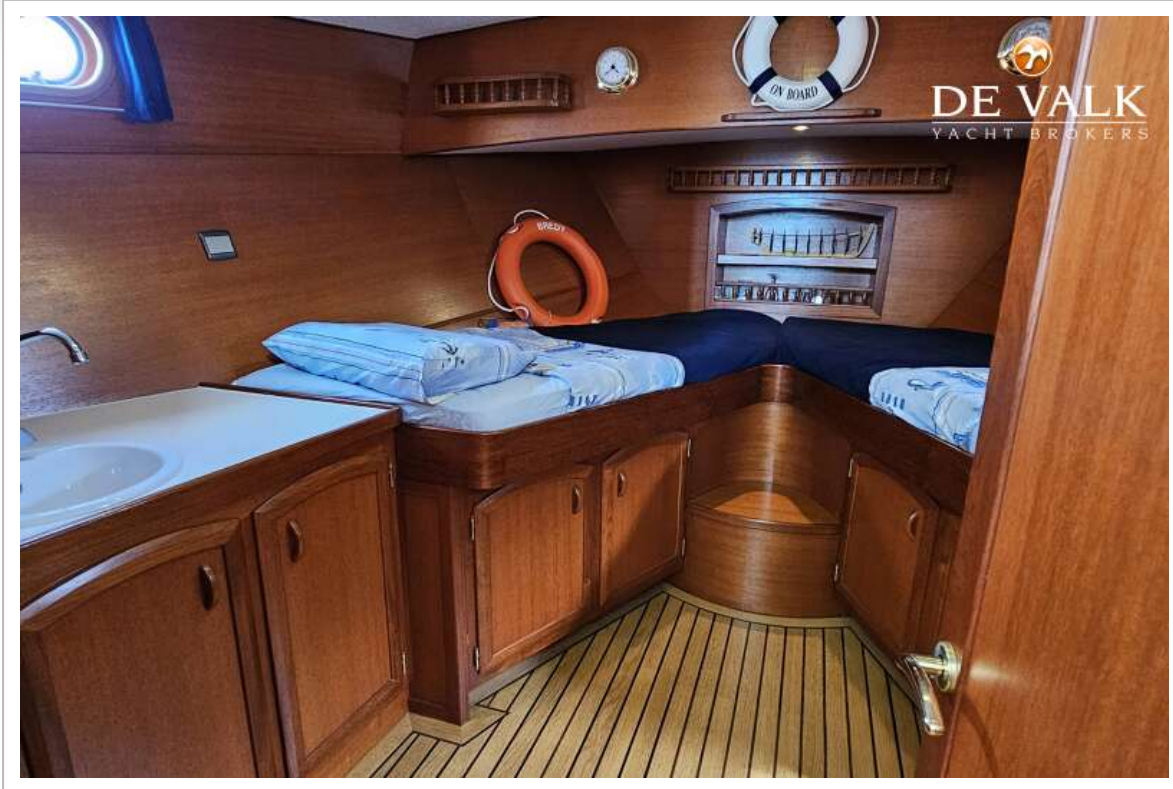
BARKAS 1450 OK



BARKAS 1450 OK



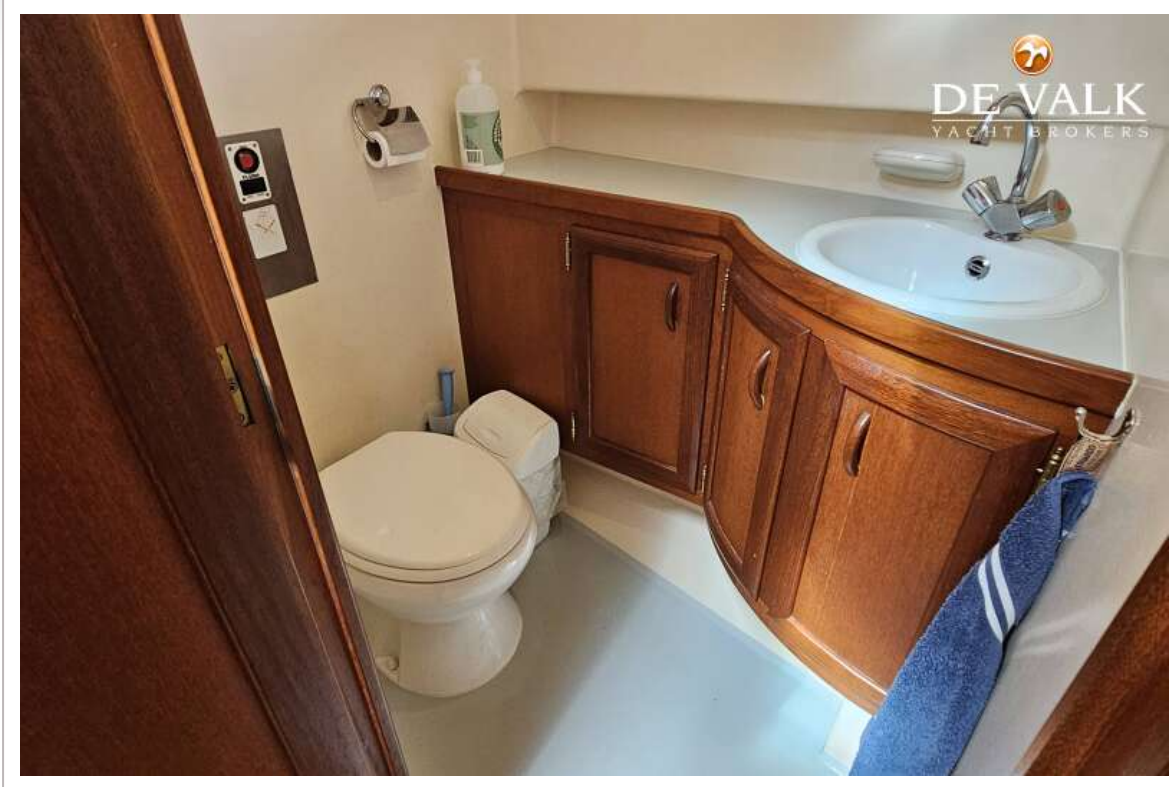
BARKAS 1450 OK



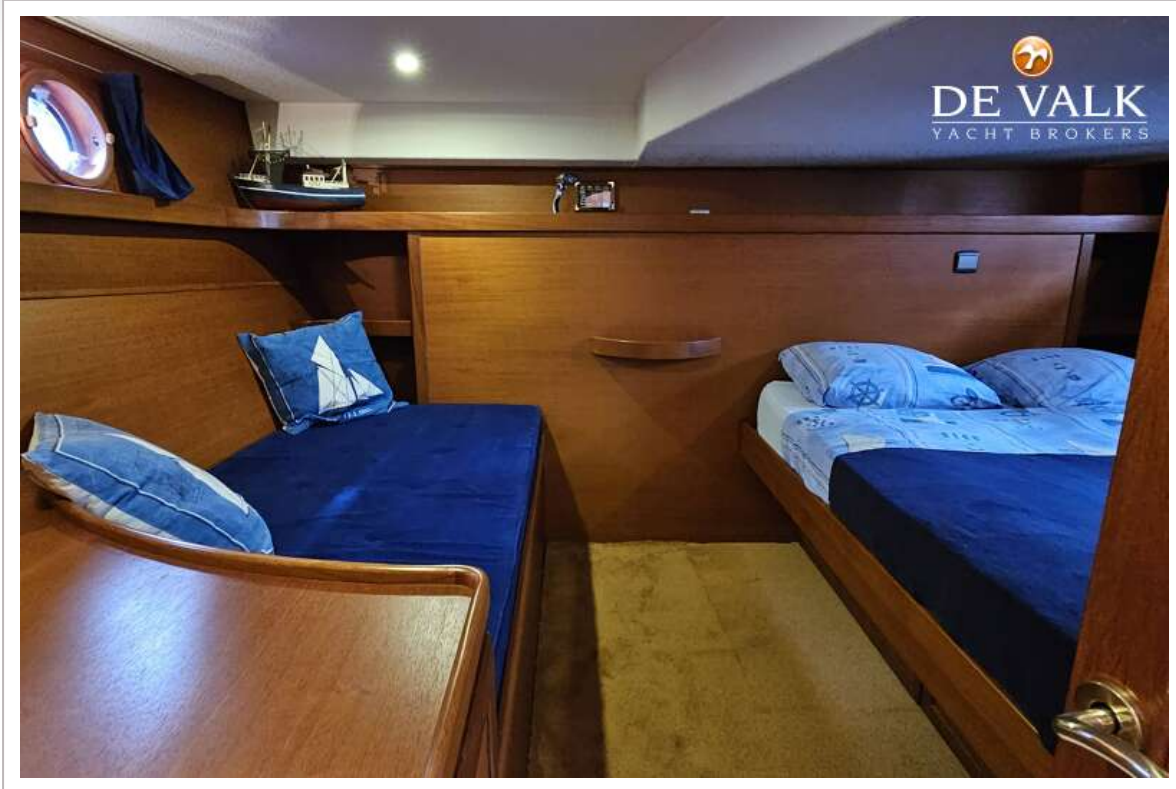
BARKAS 1450 OK



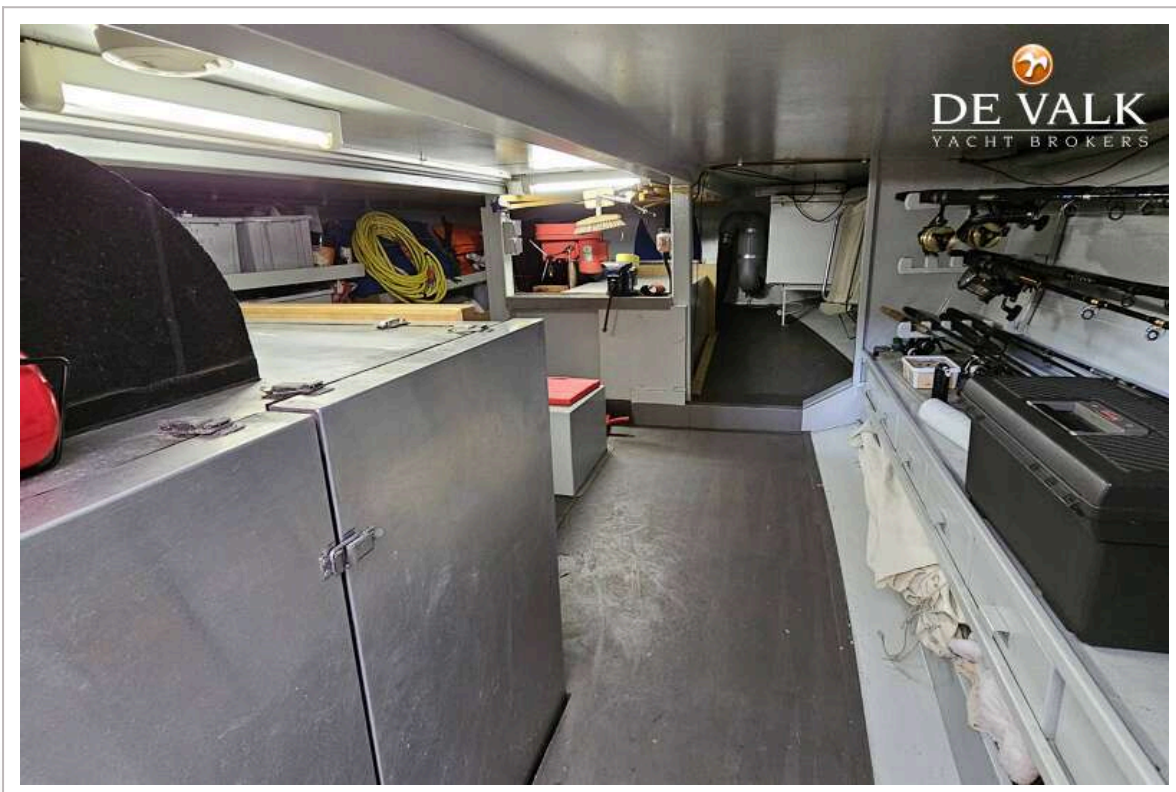
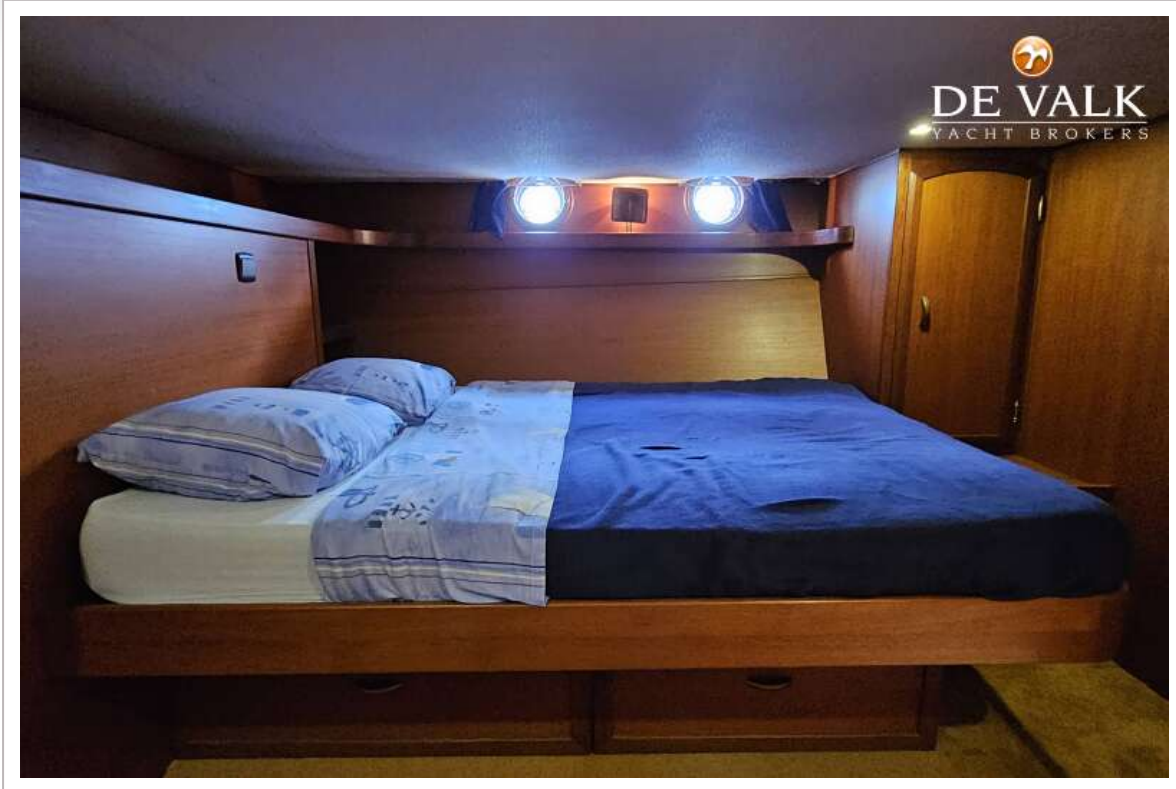
BARKAS 1450 OK



BARKAS 1450 OK



BARKAS 1450 OK



BARKAS 1450 OK



BARKAS 1450 OK



BARKAS 1450 OK

