



DE VALK  
YACHT BROKERS



## BENETEAU OCEANIS 44 CC



DE VALK  
YACHT BROKERS

## VAN DE MAKELAAR

This Beneteau Oceanis 44 Central cockpit designed by Bruce Farr and Armel Briand offers you a sailing yacht ready for extended cruises. It is a comfortable and safe design with well balanced sail performance. With her centrecockpit layout her large ownerscabin aft has ample space and private facilities.

*Ger Bayens*

## SPECIFICATIES

<b>Afmetingen</b>	13.40 x 4.25 x 1.75 (m)	<b>Bouwer</b>	Beneteau
<b>Bouwjaar</b>	1998	<b>Hutten</b>	3
<b>Materiaal</b>	Polyester	<b>Slaapplaatsen</b>	6
<b>Motor(en)</b>	1 x Volvo Penta TMD22 diesel	<b>Pk/Kw</b>	78.00 (pk), 57.33 (kw)
<b>Vraagprijs</b>	verkocht (BTW )	<b>Ligplaats</b>	bij verkoopkantoor

## CONTACT

<b>Kantoor</b>	De Valk Sint Annaland B.V.	<b>Telefoon</b>	+31 166 601 000
<b>Adres</b>	Koelhuisweg 4 4697 RM Sint Annaland NL	<b>E-mail</b>	sintannaland@devalk.nl

## DISCLAIMER

Hoewel er uiterste zorg besteed is aan de correctheid, volledigheid en actualiteit van onze informatie kunnen hieraan geen rechten worden ontleend.



## ALGEMEEN

<b>Model</b>	BENETEAU OCEANIS 44 CC
<b>Type</b>	zeiljacht
<b>Lengte (m)</b>	13,40
<b>Lengte waterlijn (m)</b>	11,20
<b>Breedte (m)</b>	4,25
<b>Diepgang (m)</b>	1,75
<b>Stahoogte (m)</b>	1,91
<b>Bouwjaar</b>	1998
<b>Gebouwd door</b>	Beneteau
<b>Land</b>	Frankrijk
<b>Ontwerper</b>	Bruce Farr / Briand
<b>Waterverplaatsing (t)</b>	12
<b>Ballast (ton)</b>	gietijzer 3,1
<b>Romp materiaal</b>	polyester
<b>Romp kleur</b>	blauw
<b>Rompvorm</b>	rondspant
<b>Kiel type</b>	vin kiel
<b>Materiaal opbouw</b>	polyester
<b>Stootlijst</b>	hout
<b>Dek materiaal</b>	polyester
<b>Afwerking dek</b>	teak Re-rubbered 2014
<b>Afwerking opbouw</b>	profiel
<b>Afwerking kuip</b>	teak
<b>Dorades</b>	4x
<b>Raammateriaal</b>	perspex
<b>Patrijspooten</b>	aluminium
<b>Brandstoftank (liter)</b>	aluminium 360
<b>Drinkwatertank (liter)</b>	polyester 2x 330
<b>Stuurwiel</b>	Rudderbearings renewed 2014
<b>Extra info verfsysteem</b>	romp gespoten 2013



## Extra info

teak dek gerenoveerd 2013/14

## ACCOMMODATIE

Hutten	3
Slaapplaatsen	6
Interieur	kersen
Vloer	teak
Salon	ja
Stahoogte salon (m)	1,91m
Verwarming	Eberspächer diesel, to be checked
Kaartentafel	ja
Achterkajuit	ja
Dinette	met deksalon uitzicht
Keuken	ja
Aanrechtblad	kunststof
Spoelbak	roestvast staal 2 x
Kooktoestel	gas Eno 2 burner
Oven	Eno
Magnetron	Agor 220v
Koelkast	2 x Frigomatic
Warmwatersysteem	220V + motor
Waterdruksysteem	electrisch
Hand en/of voetpomp	voetpomp
Eigenaarshut	frans bed
Lengte bed (m)	2,00 x 1,50
Kledingkast	2
Badkamer	en suite I
Toilet	en suite
Toilet Systeem	handbediening
Wasbak	in de badkamer
Douche	en suite



<b>Bad</b>	en suite
<b>Gastenhut 1</b>	v-bed
<b>Lengte bed (m)</b>	2,00
<b>Kledingkast</b>	hangend
<b>Badkamer</b>	gedeeld II
<b>Toilet</b>	gedeeld
<b>Toilet systeem</b>	handbediening
<b>Wasbak</b>	bij het toilet
<b>Douche</b>	gedeeld
<b>Bad</b>	
<b>Gastenhut 2</b>	stapelbed
<b>Lengte bed (m)</b>	2,00
<b>Kleerkast</b>	boorden
<b>Wasmachine</b>	Eumenia

## MOTOR(EN)

<b>Aantal motoren</b>	1
<b>Merk</b>	Volvo Penta
<b>Type</b>	TMD22
<b>Pk</b>	78,00
<b>kW</b>	57,33
<b>Brandstof</b>	diesel
<b>Geïnstalleerd in jaar</b>	1998
<b>Maximale snelheid (kn)</b>	7
<b>Kruissnelheid (kn)</b>	6
<b>Verbruik (ltr/uur)</b>	4
<b>Motoruren</b>	Approx 1300
<b>Koelsysteem motor</b>	indirecte warmtewisselaar
<b>Aandrijving</b>	schroefas
<b>Motorbediening</b>	bowden kabels
<b>Keerkoppeling</b>	mechanisch



<b>Boegschroef</b>	elektrisch QL / Vovlo Penta
<b>Uitlaatsysteem</b>	watergekoeld
<b>Type schroef</b>	vaanstand Maxprop
<b>Schroefbladen</b>	3x
<b>Materiaal schroefas</b>	roestvast staal
<b>Smering schroefas</b>	water
<b>Handlenspomp</b>	ja
<b>Elektrische lenspomp</b>	ja
<b>Elektrische installatie</b>	12/220v
<b>Generator</b>	Fisher Panda, has to be checked
<b>Startaccu</b>	1 x 100amp
<b>Lichtaccu</b>	3 x 180amp
<b>Accu monitor</b>	ja
<b>Acculader</b>	Tecsup
<b>Walstroom</b>	met kabel

## NAVIGATIE

<b>Kompas</b>	Plastimo Olympic 135
<b>Dieptemeter</b>	B+G Network Quad combi
<b>Log</b>	B+G Network Quad combi
<b>Windmeetset</b>	B+G Network tack/wind
<b>Marifoon</b>	Shipmate RS8400
<b>Autopiloot</b>	B&G Network Pilot
<b>Radar/GPS/plotter</b>	Raymarine C80

## UITRUSTING

<b>Buiskap met grijp-beugel</b>	met vaste ramen
<b>Kuipent</b>	ja
<b>Zwemplatform</b>	ja
<b>Zwemtrap</b>	roestvast staal
<b>Anker</b>	CQR ploegschaar



Ankerketting	ja
Ankerlier	electrisch Leroy Somer 1000watt
Davits	roestvast staal
Davits bediening	handmatig
Zeereling	roestvast staal
Handgreep (opbouw)	teak
Zij-instap in reling	2x
Hekstoel	ja
Preekstoel	ja
Reddingsvlot	container
Reddingsvlot (pers)	8
Reddingsvlot laatst gekeurd	Unknown
Reddingsboei	ja
Stootkussens	ja
Landvasten	ja
Radio-cd speler	Kenwood
Kuipspeakers	ja
Speakers in salon	ja

## TUIGAGE

Tuigage	sloep
Staand want	draad All standing rigging, except backstay renewed 2013
Merk mast	Z-Spar
Materiaal mast	aluminium
Zalingen	2 sets
Doorgestoken mast	ja
Grootzeilhuik	2008
Gelagerde karren	Harken
Doorgelat grootzeil	2x riff (1998)
Genua	2009
Genua rolreefsysteem	goede service beurt 2011 Facnor,



<b>Wegneembare binnen voorstag</b>	+ checkstays
<b>Stormfok</b>	met leuvers vooraan wegneembaar kotterstag
<b>Reefinstallatie</b>	smeerrepen
<b>Giekneerhouder</b>	mechanisch
<b>Genua schootlieren</b>	2 x Lewmar 54ST
<b>Vallieren</b>	1 x Lewmar 40EST electric + Lewmar16ST on mast
<b>Multifunctionele lieren</b>	Lewmar 10ST
<b>Spinnakerboom</b>	aluminium
<b>Extra info</b>	aluminium stagbeschermer



# BENETEAU OCEANIS 44 CC



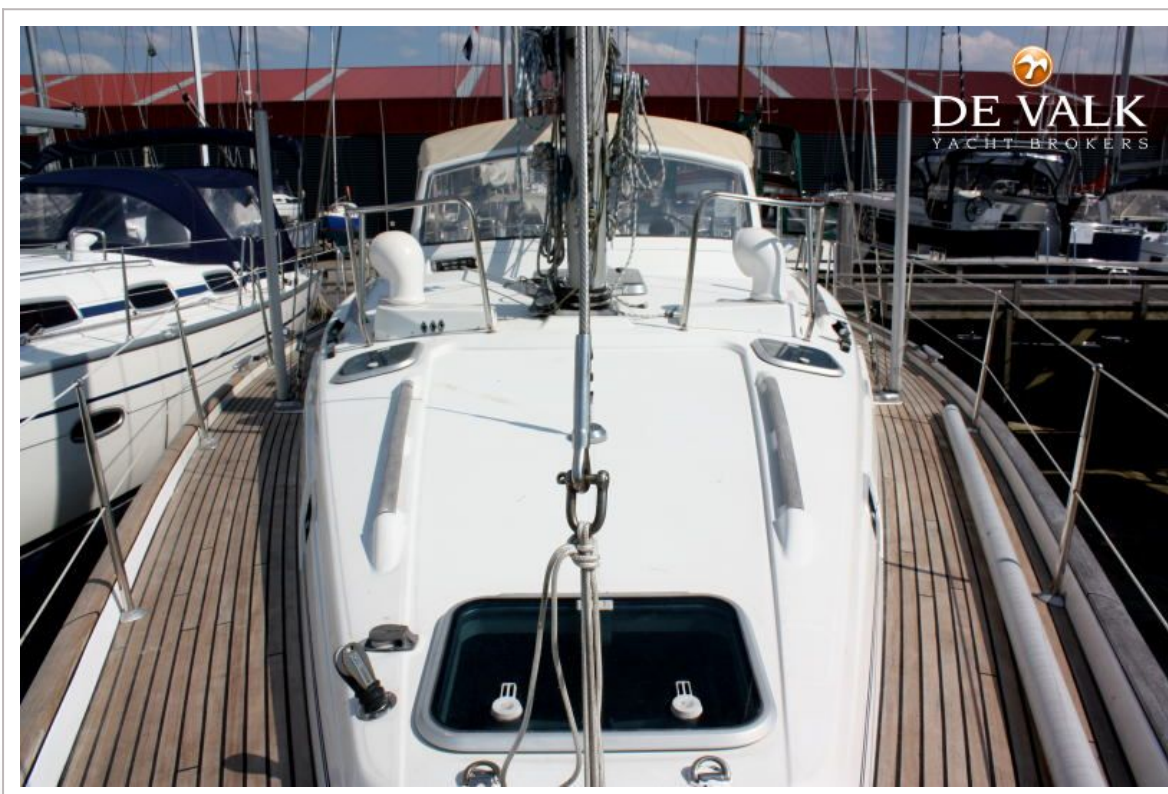
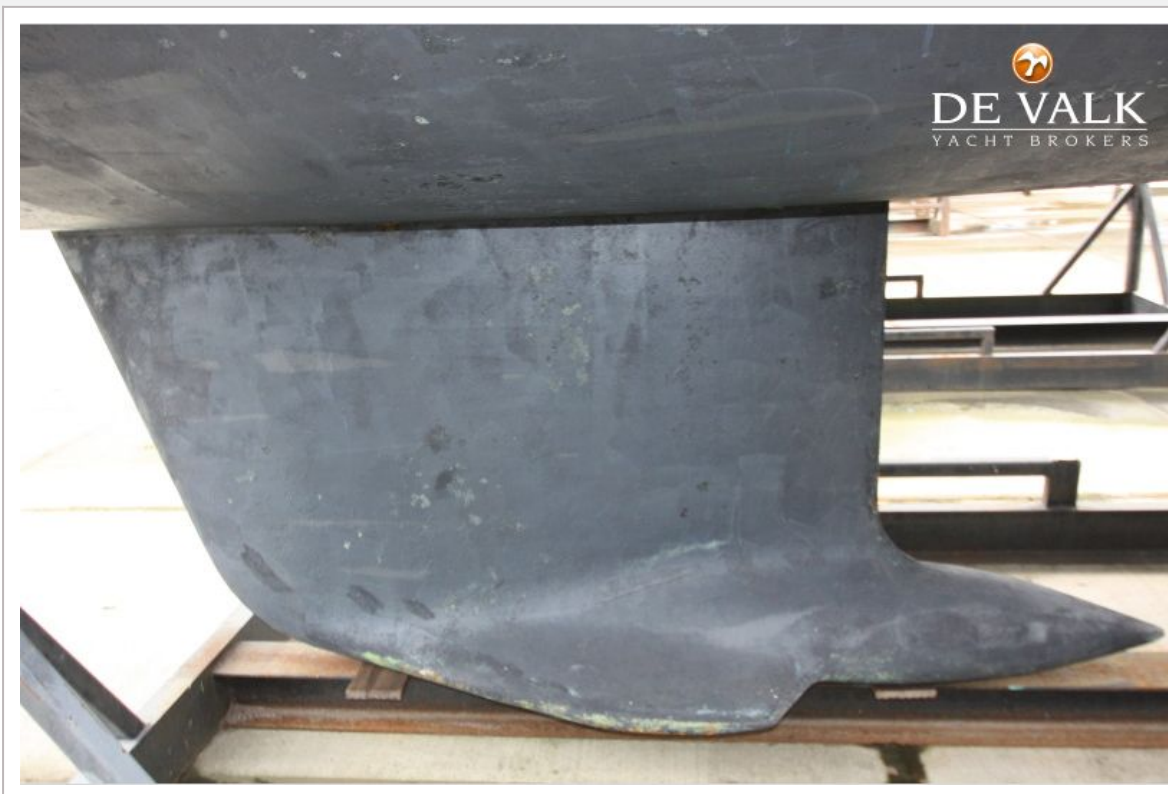
# BENETEAU OCEANIS 44 CC



# BENETEAU OCEANIS 44 CC



# BENETEAU OCEANIS 44 CC



# BENETEAU OCEANIS 44 CC



# BENETEAU OCEANIS 44 CC



# BENETEAU OCEANIS 44 CC



# BENETEAU OCEANIS 44 CC



# BENETEAU OCEANIS 44 CC



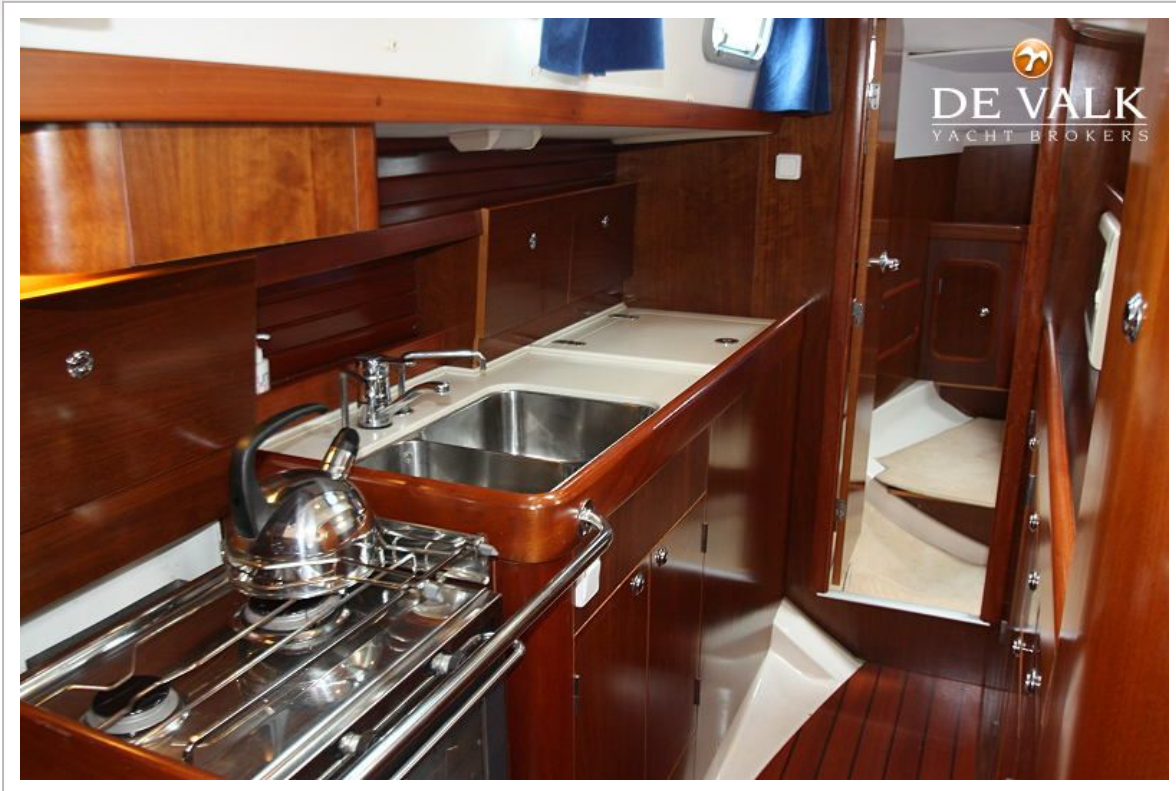
# BENETEAU OCEANIS 44 CC



# BENETEAU OCEANIS 44 CC



# BENETEAU OCEANIS 44 CC



# BENETEAU OCEANIS 44 CC



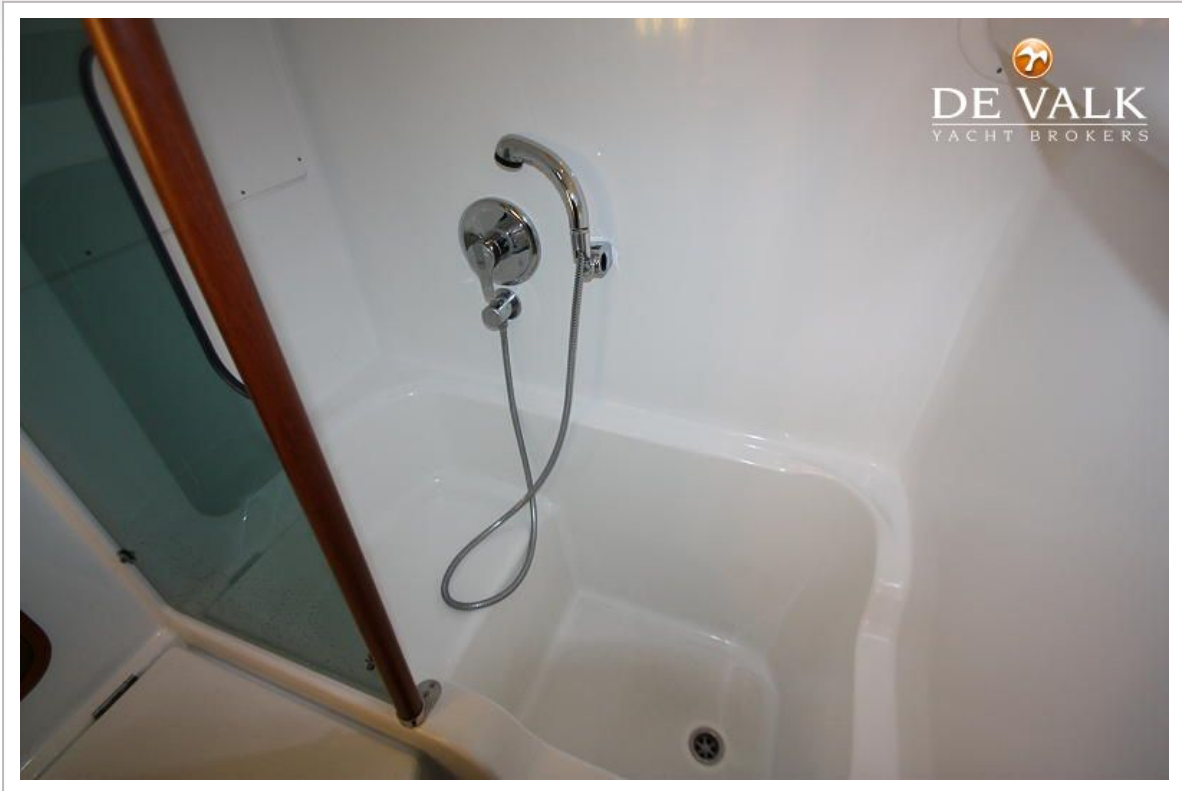
# BENETEAU OCEANIS 44 CC



# BENETEAU OCEANIS 44 CC



# BENETEAU OCEANIS 44 CC



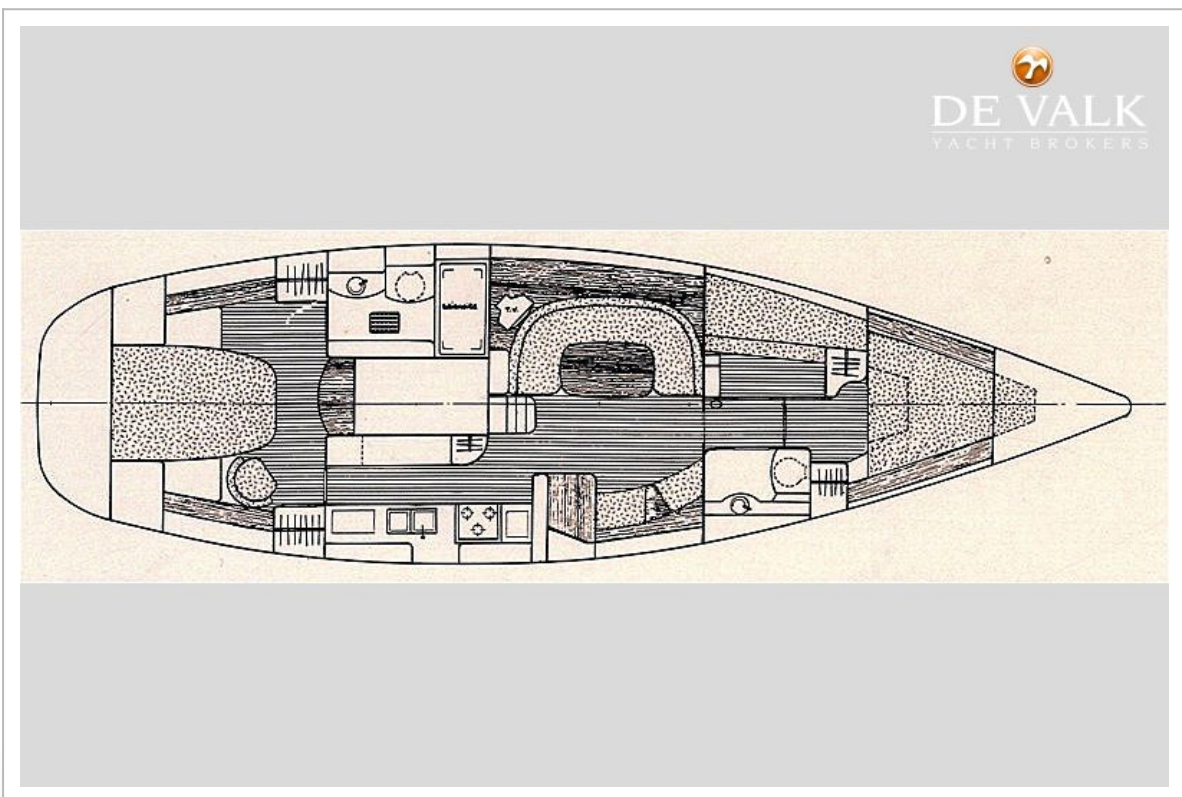
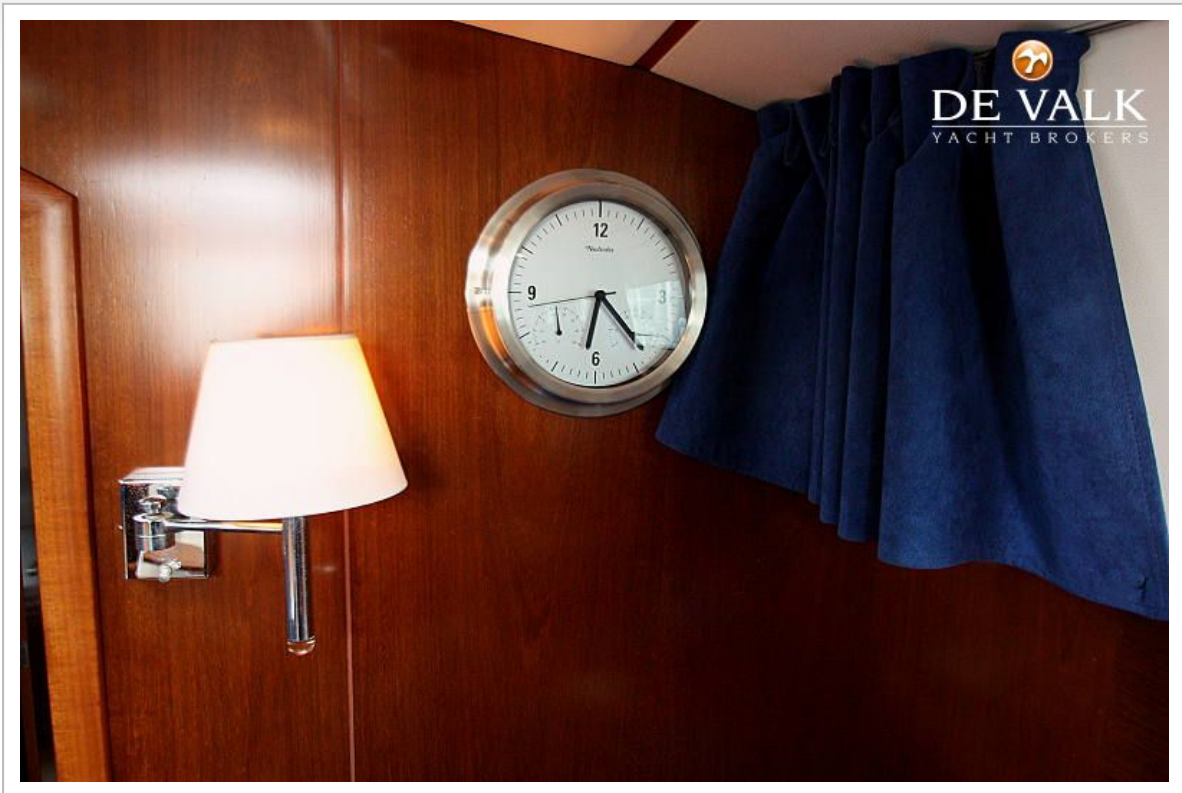
# BENETEAU OCEANIS 44 CC



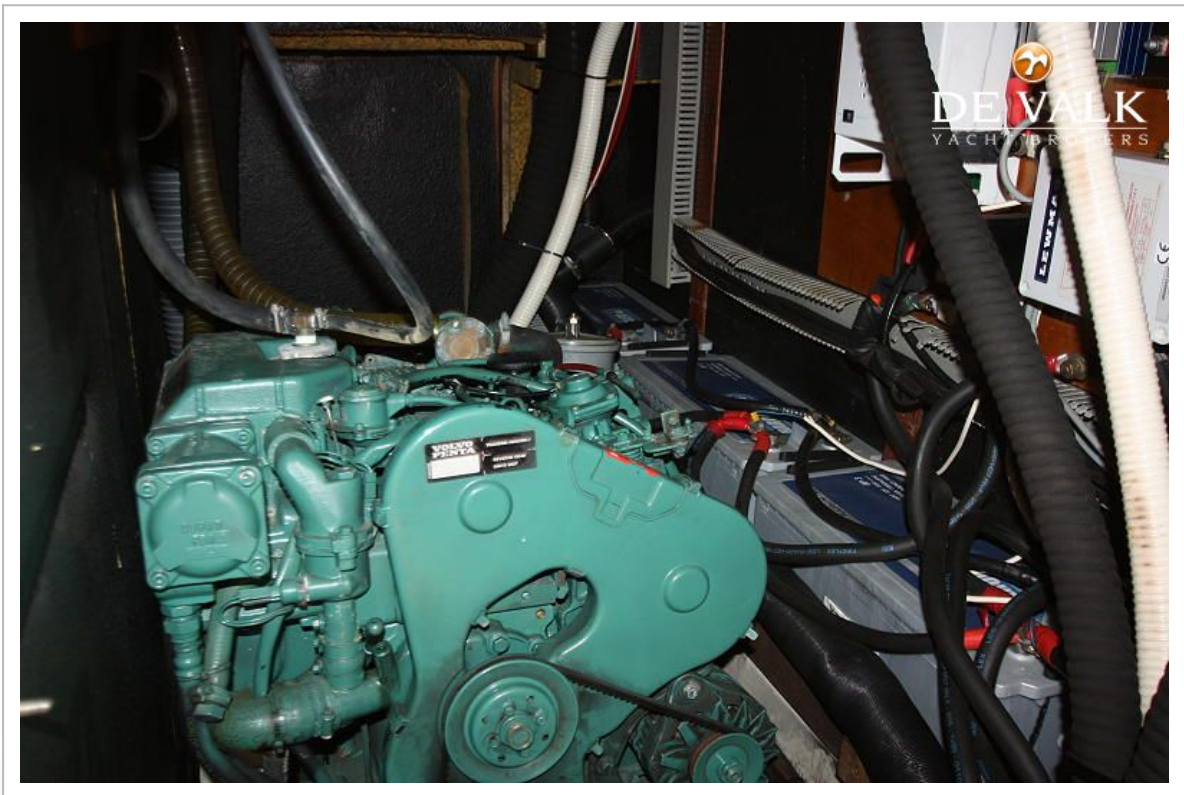
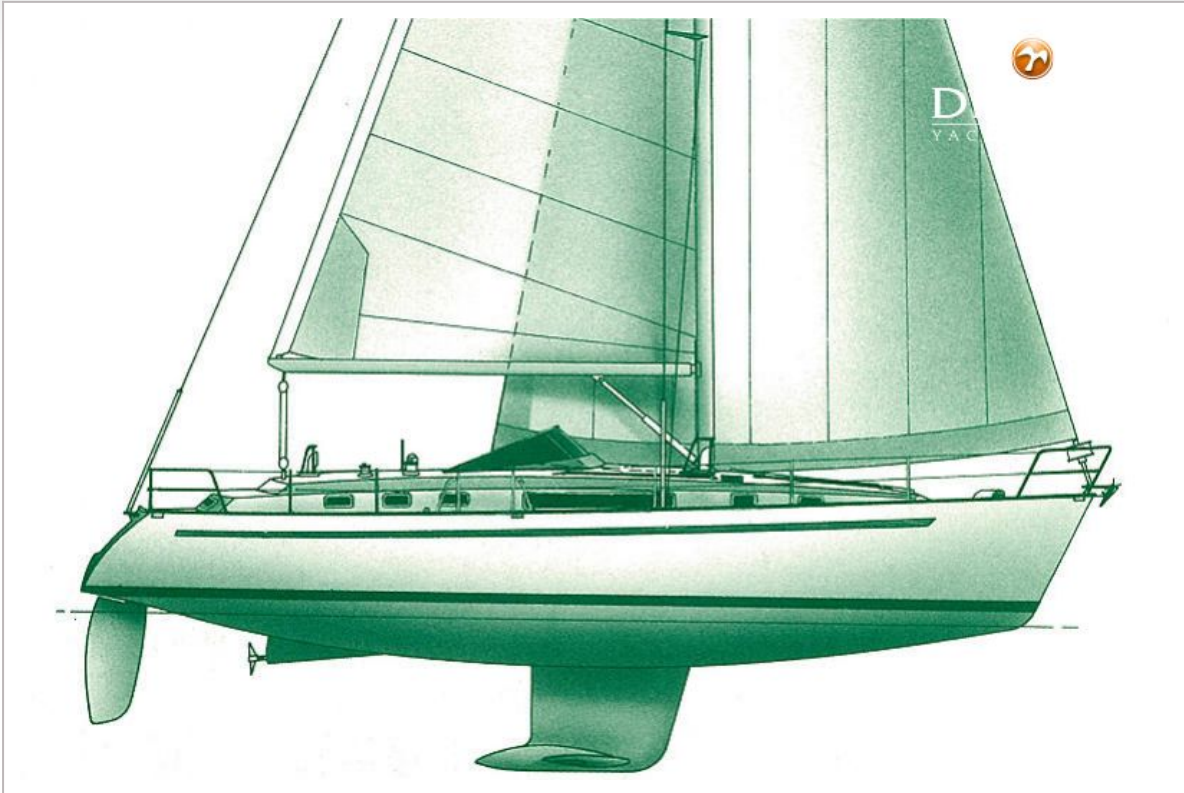
# BENETEAU OCEANIS 44 CC



# BENETEAU OCEANIS 44 CC



# BENETEAU OCEANIS 44 CC



# BENETEAU OCEANIS 44 CC

