



## NAUTICAT 35

## VAN DE MAKELAAR

*Sofia Iliia-Salvanou*

## SPECIFICATIES

<b>Afmetingen</b>	10.67 x 3.45 x 14.00 (m)	<b>Bouwer</b>	Siltala Yachts Oy
<b>Bouwjaar</b>	1988	<b>Hutten</b>	2
<b>Materiaal</b>	Polyester	<b>Slaapplaatsen</b>	6
<b>Motor(en)</b>	1 x Yanmar 54 4jhle diesel	<b>Pk/Kw</b>	54.00 (pk), 39.69 (kw)
<b>Vraagprijs</b>	verkocht (BTW )	<b>Ligplaats</b>	contact verkoopkantoor

## CONTACT

<b>Kantoor</b>	De Valk Corfu	<b>Telefoon</b>	(+30) 6948681503
<b>Adres</b>	New Port of Corfu, near Gouvia Marina 490 83 Corfu GR	<b>E-mail</b>	corfu@devalk.nl

## DISCLAIMER

Hoewel er uiterste zorg besteed is aan de correctheid, volledigheid en actualiteit van onze informatie kunnen hieraan geen rechten worden ontleend.



## ALGEMEEN

Model	NAUSICAT 35
Type	zeiljacht
Lengte (m)	10,67
Breedte (m)	3,45
Diepgang (m)	14,00
Doorvaarhoogte (m)	15,50
Bouwjaar	1988
Gebouwd door	Siltala Yachts Oy
Land	Finland
Ontwerper	S&S
Waterverplaatsing (t)	7,5
Romp materiaal	polyester
Romp kleur	White
Kiel type	Fin
Dek materiaal	polyester GRP
Afwerking dek	Teak
Afwerking kuip	teak New
Antifouling (jaar)	2018
Raamlijsten	Aluminium
Brandstoftank (liter)	2 x 165
Inhoudsmeter (brandstoftank)	ja
Inhoudsmeter (drinkwatertank)	2 x 200
Vuilwatertank (liter)	ja
Grijswatertank (liter)	ja
Stuurwiel	Hydraulic
Binnen stuurstand	Hydraulic
Buiten stuurstand	ja
Noodhelmstok	ja
Extra info	New jabsco fresh water pump.



## ACCOMMODATIE

Hutten	2
Slaapplaatsen	6
Deksalon	ja
Verwarming	Reverse AC 220v
Airco	Heating & cooling with new heavy duty water pump
Dinette om te bouwen	ja
Keuken	ja
Aanrechtblad	ja
Spoelbak	2
Kooktoestel	3 Burners
Oven	ja
Koelkast	ja
Warmwatersysteem	40l
Waterdruksysteem	2 new jabsco pumps
Eigenaarshut	New mattress
Toilet	ja
Douche	ja
Gastenhut 1	New mattress
Toilet	ja
Douche	ja
Extra info	New ventilators in cabins.

## MOTOR(EN)

Aantal motoren	1
Merk	Yanmar 54
Type	4jhle
Pk	54
kW	39,69
Brandstof	diesel
Geïnstalleerd in jaar	2012



Maximale snelheid (kn)	8
Kruissnelheid (kn)	6.5
Verbruik (ltr/uur)	3.5
Motoruren	112
Koelsysteem motor	Double
Aandrijving	schroefas
Boegschroef	12v,8.4hp 2.5Ah gel batteries 2016
Type schroef	New 3 bladed max prop with rope cutter
Schroefbladen	3
Handlenspomp	2
Elektrische lenspomp	2
Accu's	3 nearly new gel batteries 120 amp.h each
Startaccu	1x85a gel 2017
Lichtaccu	3x120ah gel 2017
Elektrische motoraccu	6
Boegschroefaccu	2 50ah gel 2017
Accu monitor	Victron energy
Acculader/omvormer	40ah
Windgenerator	Rutland 914i 2017
Zonnecellen	2x130w 2017
Walstroom	220v
Extra info	All bulbs replaced with led lights for minimum consumption.

## NAVIGATIE

Kompas	Suunto
Electrisch kompas	ja
Dieptemeter	Raymarine
Log	60 tridata Raymarine
Repeaters	60 Raymarine
Marifoon	Raymarine
Handmarifoon	Icom ic m1v



<b>Autopiloot</b>	New smart pilot with remote and 2 displays
<b>Radar</b>	New Radom Scanner
<b>GPS</b>	Raymarine
<b>Plotter</b>	Raymarine 80 repeater
<b>Navtex</b>	Fureno
<b>Elektronische kaart(en)</b>	New RAYMARINE

## UITRUSTING

<b>Buiskap</b>	New
<b>Bimini</b>	Large with shade nets
<b>Zonnetent</b>	ja
<b>Wintertent</b>	ja
<b>Kuipkussens</b>	6
<b>Kuiptafel</b>	5
<b>Zwemplatform</b>	Swim platform with ladder
<b>Zwemtrap</b>	ja
<b>Loopplank</b>	ja
<b>Anker</b>	Spade
<b>Ankerketting</b>	80m
<b>Anker 2</b>	ja
<b>Ankerketting</b>	ja
<b>Ankerlier</b>	ja
<b>Bijboot</b>	3.2m
<b>Buitenboordmotor</b>	2018 Yamaha 4hp 4 Stroke
<b>Zeereling</b>	ja
<b>Handgreep (opbouw)</b>	ja
<b>Zij-instap in reling</b>	ja
<b>Reddingsvlot</b>	Avon
<b>Reddingsvlot (pers)</b>	6
<b>Reddingsvlot laatst gekeurd</b>	2017
<b>Ruitenwisser</b>	3



Hoorn	ja
Stootkussens	ja
TV	ja
Radio-cd speler	ja
DVD speler	ja
Speakers in salon	ja
Klok - barometer	ja
Brandblusser	3
Brandblusser in motorkamer	1
Extra info	LG Stereo. Outdoor loud speakers. Many new parts throughout.

## TUIGAGE

Tuigage	SELDEN full service 2017
Merk mast	Selsen
Grootzeil	Profurle
Rolgrootzeil	In mast furling
Code Zero	North
Spinnaker	Pole
Giekneerhouder	Selden
Primaire schootlieren	ja
Genua schootlieren	2
Vallieren	2
Multifunctionele lieren	2
Lierhoezen	ja
Spinnakerboom	ja
Extra info	5 winches in cockpit (2 new), 3 on the mast.



# NAUTICAT 35



# NAUTICAT 35



# NAUTICAT 35



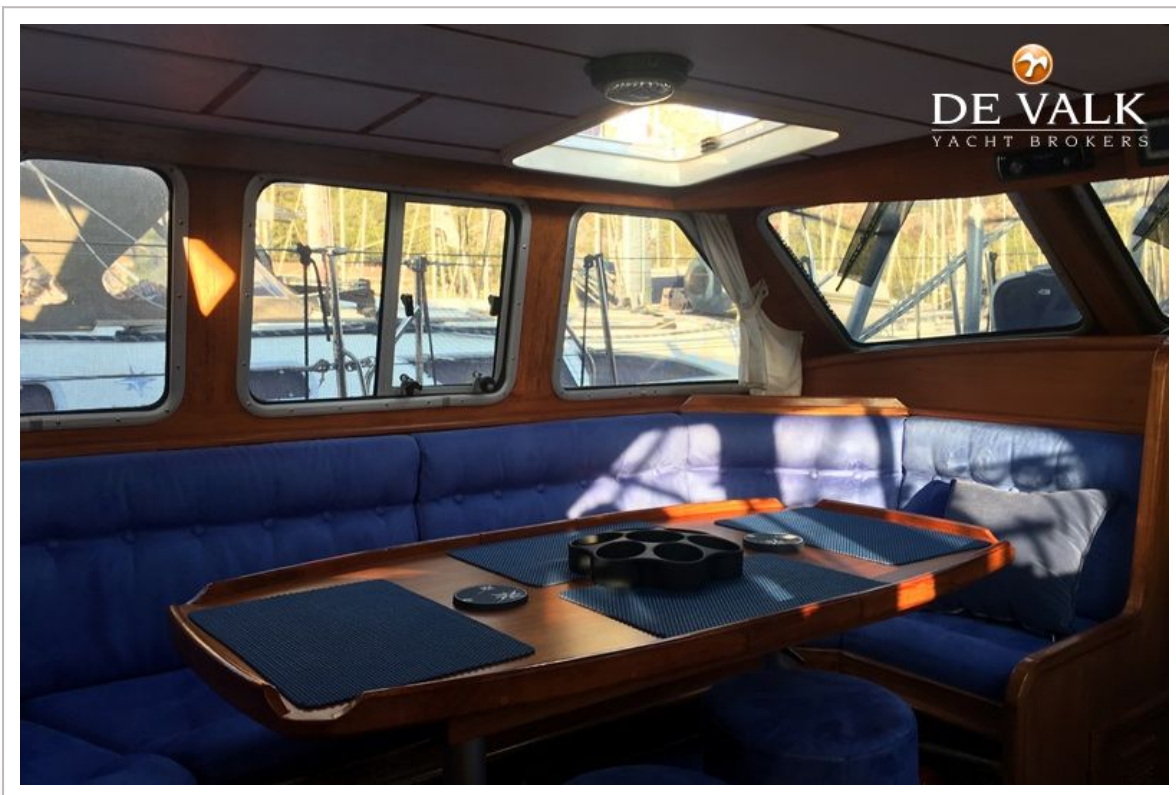




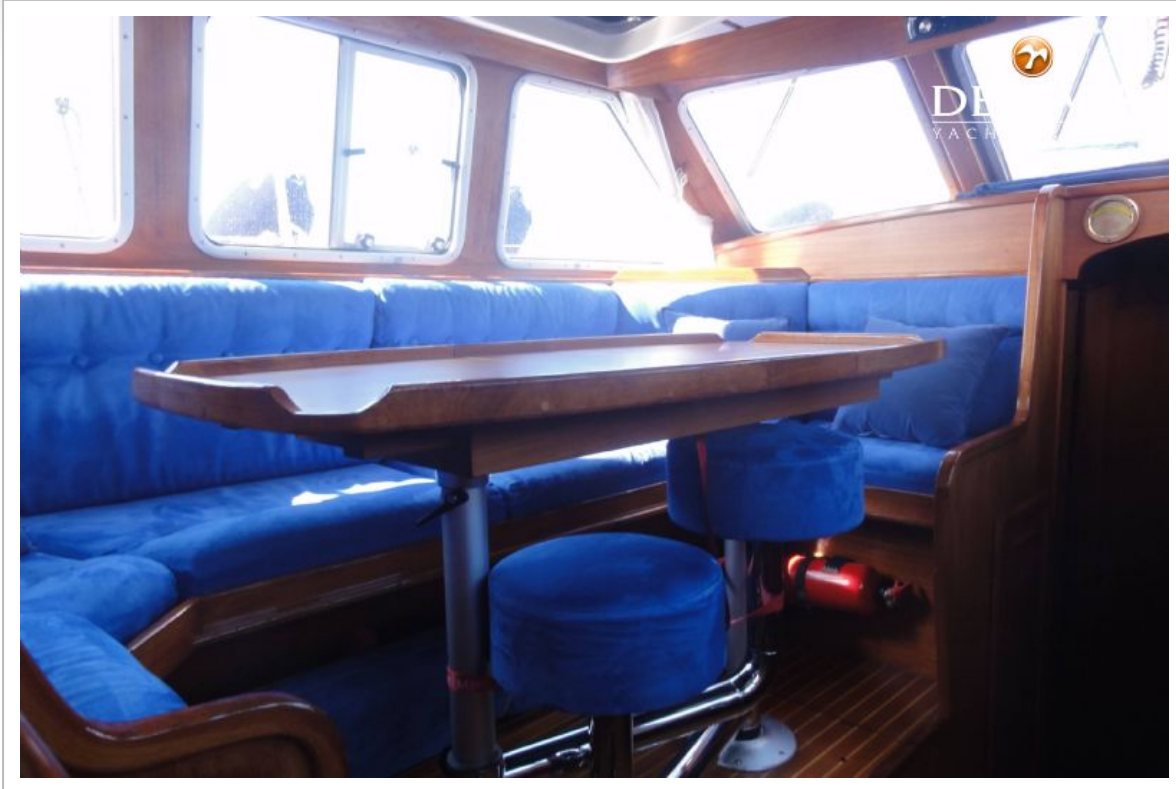
# NAUTICAT 35



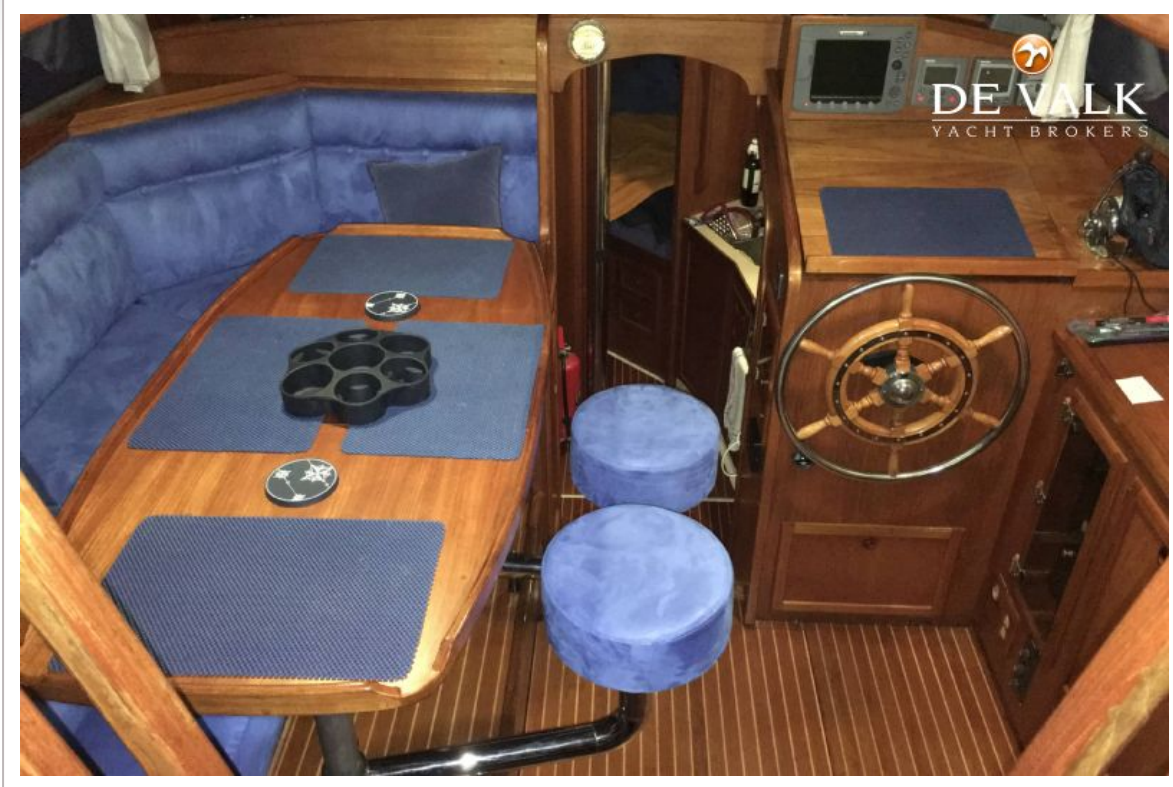
# NAUTICAT 35



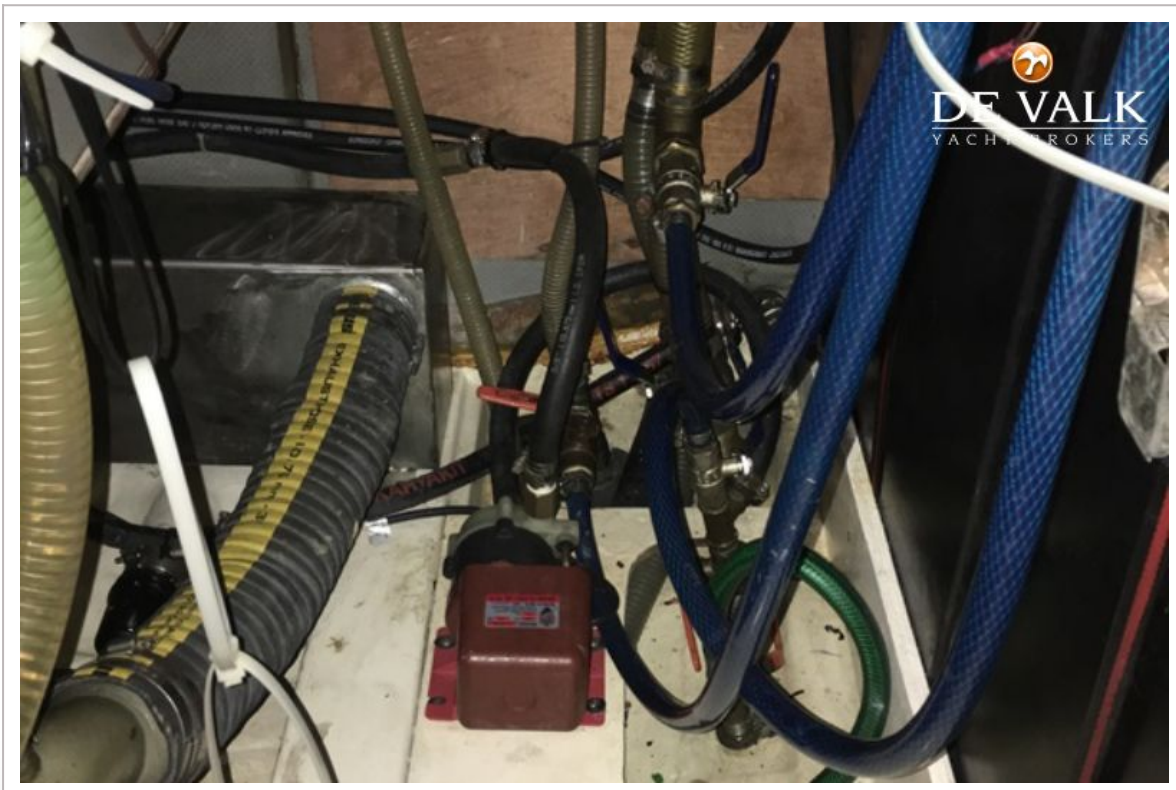
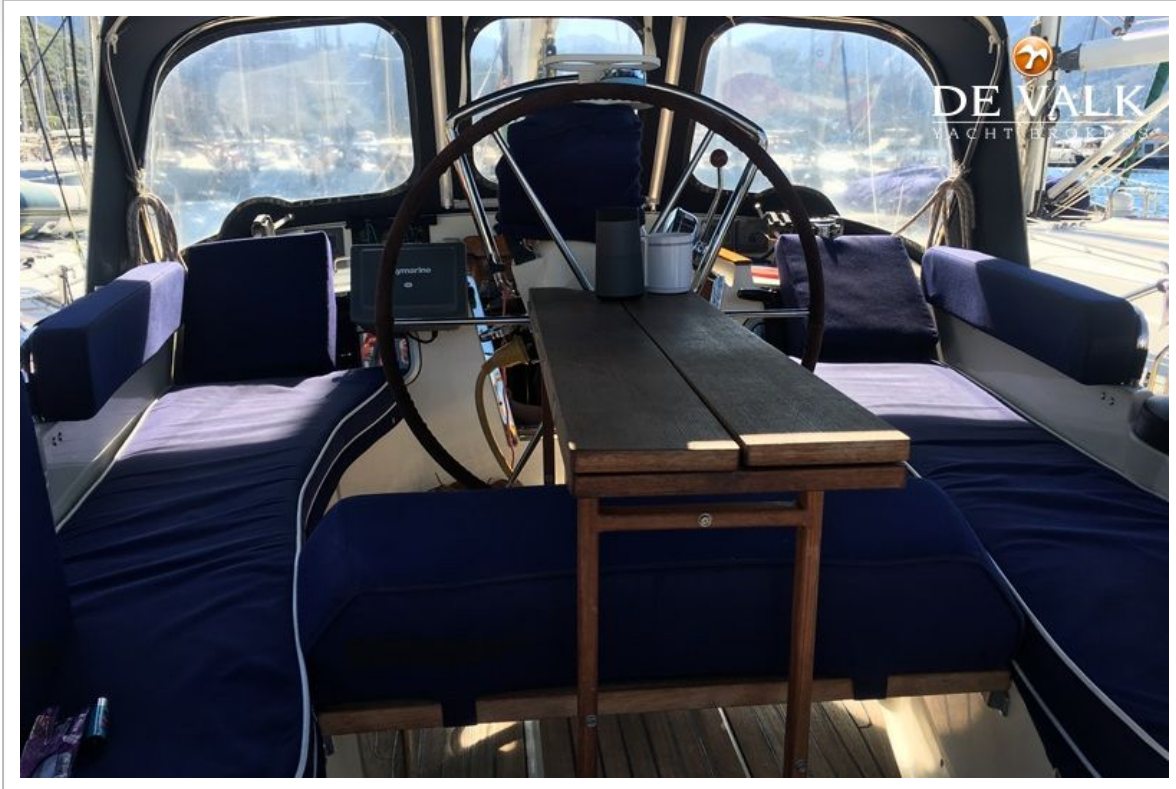
# NAUTICAT 35



# NAUTICAT 35



# NAUTICAT 35



# NAUTICAT 35

