



BENETEAU OCEANIS CLIPPER 331



DE VALK  
YACHT BROKERS

# BENETEAU OCEANIS CLIPPER 331

## VAN DE MAKELAAR

A wonderful family cruiser that is clearly in a perfect state when you board her and ready to sail away. She was sailed to Portugal in 2008 by present owners and has since only been used for short weekend trips in the Algarve. With the lifting keel she can explore up a river or into shallow bays which is perfect for the Ria Formosa area and mediterranean sea. A great opportunity to buy a 2 cabin owners version with extended galley area and spacious aft cabin. Very well equipped to high specification and rigorously maintained with attention to every detail. Enjoy this season with the family!

*Reinoud Bicker Caarten*

## SPECIFICATIES

<b>Afmetingen</b>	10.35 x 3.42 x 0,90 / 2.10 (m)	<b>Bouwer</b>	Beneteau
<b>Bouwjaar</b>	2003	<b>Hutten</b>	2
<b>Materiaal</b>	Polyester	<b>Slaapplaatsen</b>	7
<b>Motor(en)</b>	1 x Volvo Penta MD2020 diesel	<b>Pk/Kw</b>	19.00 (pk), 13.00 (kw)
<b>Vraagprijs</b>	verkocht (BTW )	<b>Ligplaats</b>	bij verkoopkantoor

## CONTACT

<b>Kantoor</b>	De Valk Portugal	<b>Telefoon</b>	+351 308 812321
<b>Adres</b>	Edifício Administrativo - Ponta da Areia 8500 - 345 Portimão Portugal	<b>E-mail</b>	portugal@devalk.nl

## DISCLAIMER

Hoewel er uiterste zorg besteed is aan de correctheid, volledigheid en actualiteit van onze informatie kunnen hieraan geen rechten worden ontleend.



# BENETEAU OCEANIS CLIPPER 331

## ALGEMEEN

Model	BENETEAU OCEANIS CLIPPER 331
Type	zeiljacht
Lengte (m)	10,35
Breedte (m)	3,42
Diepgang (m)	2,10
Diepgang min (m)	0,90
Stahoogte (m)	1,96
Bouwjaar	2003
Gebouwd door	Beneteau
Land	Frankrijk
Ontwerper	Groupe Finot
Waterverplaatsing (t)	5,5
CE norm	A
Romp materiaal	polyester
Romp kleur	gebroken wit
Rompvorm	rondspant
Kiel type	hefkiel
Materiaal opbouw	polyester
Stootlijst	aluminium
Dek materiaal	polyester
Afwerking dek	anti-slip profiel
Afwerking opbouw	anti-slip profiel
Afwerking kuip	teak
Antifouling (jaar)	Coppercoat 2015
Raamlijsten	aluminium
Raammateriaal	perspex
Dekluik	2
Patrijspoorten	aluminium 4
Brandstoftank (liter)	polyester 70L
Inhoudsmeter (brandstoftank)	ja



# BENETEAU OCEANIS CLIPPER 331

Drinkwatertank (liter)	polyester 200L renewed 2018
Inhoudsmeter (drinkwatertank)	ja
Vuilwatertank (liter)	20L
Vuilwatertank afvoer	dekafzuigpunt
Stuurwiel	ja
Buiten stuurstand	kabelbesturing
Noodhelmstok	ja
Extra info	All sea cocks and skin fittings (DZR) renewed 2019

## ACCOMMODATIE

Hutten	2
Slaapplaatsen	7
Interieur	kersen
Indeling	2 double cabin layout
Vloer	teak en holly
Open kuip	ja
Stahoogte salon (m)	1.97
Verwarming	with outlets throughout
Navigatie ruimte	ja
Kaartentafel	ja
Achterkajuit	ja
Dinette	ja
Dinette om te bouwen	Double
Ombouwbare kooi	Single
Keuken	ja
Aanrechtblad	corian
Spoelbak	roestvast staal
Kooktoestel	gas 2 burners
Oven	Gas
Koelkast	ja
Warmwatersysteem	220V 22L Johnson boiler 500W



# BENETEAU OCEANIS CLIPPER 331

Waterdruksysteem	ja
Waterkoker	Cooker
Kommaliewan	ja
Eigenaarshut	tweepersoonsbed
Lengte bed (m)	2,00 x1.75
Kledingkast	hangend
Badkamer	apart
Toilet	apart
Toilet Systeem	vacuum
Wasbak	ja
Douche	ja
Gastenhut 1	v-bed
Lengte bed (m)	L2.08 xB 2.30
Kledingkast	hangend
Badkamer	gedeeld

## MOTOR(EN)

Aantal motoren	1
Merk	Volvo Penta
Type	MD2020
Pk	19
kW	13,00
Brandstof	diesel
Geïnstalleerd in jaar	2003
Maximale snelheid (kn)	6,00
Kruissnelheid (kn)	5,00
Motoruren	475
Koelsysteem motor	direct buitenwater
Aandrijving	schroefas
Boegschroef	elektrisch
Uitlaatsysteem	watergekoeld



Type schroef	vast
Materiaal schroefas	roestvast staal
Handlenspomp	ja
Elektrische lenspomp	3x
Bilge alarm	ja
Elektrische installatie	12V
Startaccu	1x AMG 95 Ah
Lichtaccu	2x AMG 95Ah
Acculader/omvormer	ja
Windgenerator	Aero Gen 60 12v
Walstroom	met kabel

## NAVIGATIE

Kompas	Plastimo
Dieptemeter/log	B&G Network Quad depth & Speed
Windmeetset	B&G Network Wind
Marifoon	Simrad RD68
Handmarifoon	ja
Autopiloot	Raymarine ST7000
Radar	ja
Radar/GPS/plotter	2xRaymarine RL70C
Navtex	Clipper
Epirb	ja
Navigatieverlichting	ja

## UITRUSTING

Buiskap	New 2018
Kuipent	ja
Bimini	New 2019
Wintertent	ja
Kuipkussens	ja



# BENETEAU OCEANIS CLIPPER 331

Kuip tafel	ja
Zwemplatform	ja
Zwemtrap	ja
Dekdouche	ja
Anker	CQR ploegschaar 16kg
Ankerketting	40m
Ankerlier	elektrisch Quick
Bijboot	opblaasbaar Negotiable
Buitenboordmotor	Negotiable
Davits	Snap davits new 2019
Handgreep (opbouw)	ja
Reddingsvlot	container
Reddingsvlot (pers)	6
Zwemvesten	ja
Veiligheidsharnas	ja
Trossensnijder	ja
Radar reflektor	ja
Landvasten	ja
Reserve onderdelen	ja
Gereedschap	ja
TV	New 2019 + soundbar
TV-ontvanger	ja
Radio-cd speler	New 2019
Kuipspeakers	ja
Speakers in salon	ja
Brandblusser	3x
Brandblusser in motorkamer	1x

## TUIGAGE

Tuigage	sloep
Staand want	draad Stailless steel



<b>Merk mast</b>	ja
<b>Materiaal mast</b>	aluminium
<b>Zalingen</b>	ja
<b>Grootzeil</b>	Long battened 23m2
<b>Grootzeilhuik</b>	Lazy jacks with lazy bag new 2016
<b>Gelagerde karren</b>	ja
<b>Genua</b>	Northsails Nr 3 custom 2005
<b>Genua rolreefsysteem</b>	ja
<b>Genua hoes</b>	UV
<b>Gennaker</b>	Furling
<b>Reefinstallatie</b>	snel-één-lijn reefsysteem In cockpit
<b>Giekneerhouder</b>	ja
<b>Genua schootlieren</b>	2x lewmar
<b>Vallieren</b>	Lewmar
<b>Spinnaker lieren</b>	ja
<b>Extra info</b>	Kemp cruising Chute 1x used





# BENETEAU OCEANIS CLIPPER 331



# BENETEAU OCEANIS CLIPPER 331



BENETEAU OCEANIS CLIPPER 331



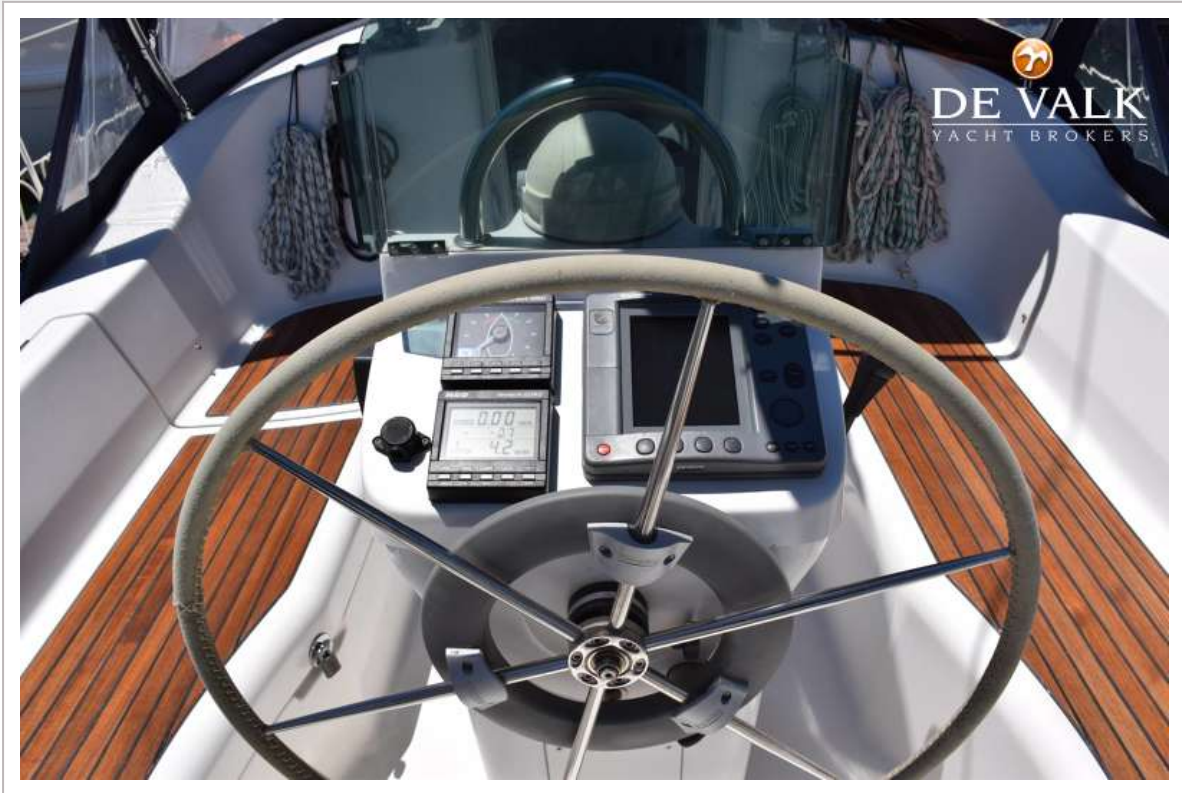
# BENETEAU OCEANIS CLIPPER 331



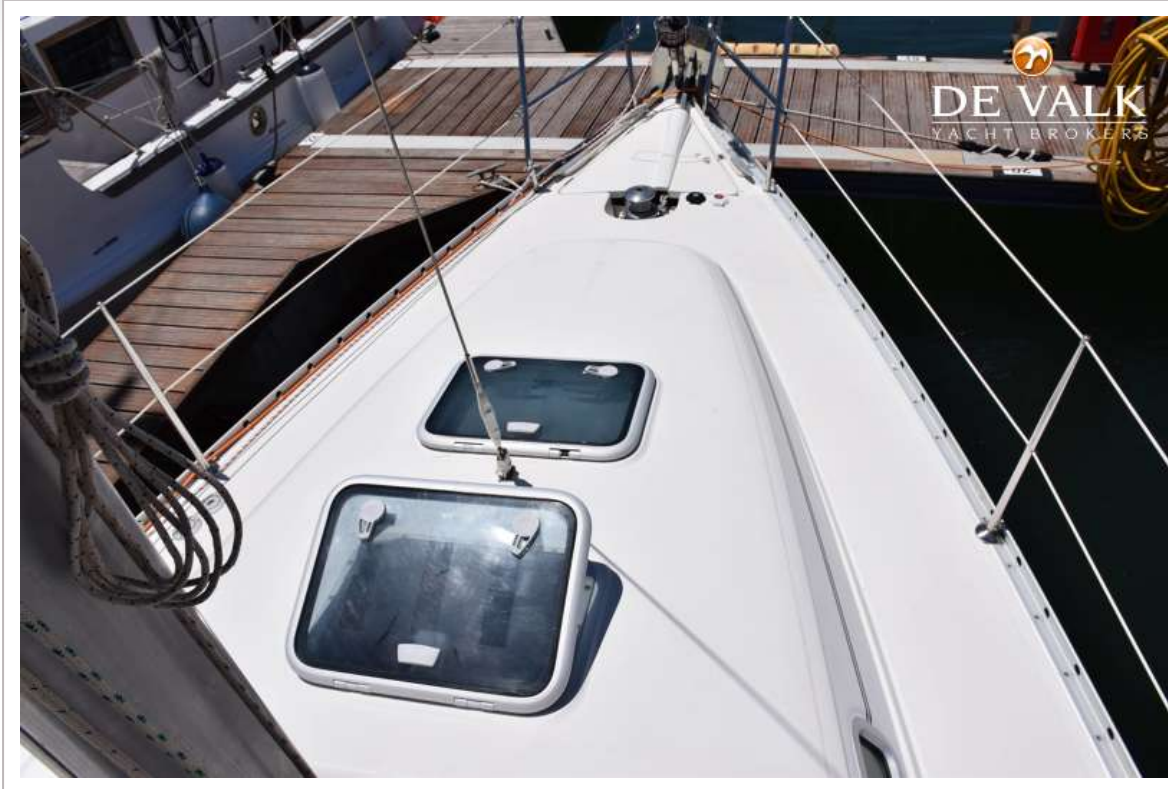
# BENETEAU OCEANIS CLIPPER 331



BENETEAU OCEANIS CLIPPER 331



# BENETEAU OCEANIS CLIPPER 331



# BENETEAU OCEANIS CLIPPER 331





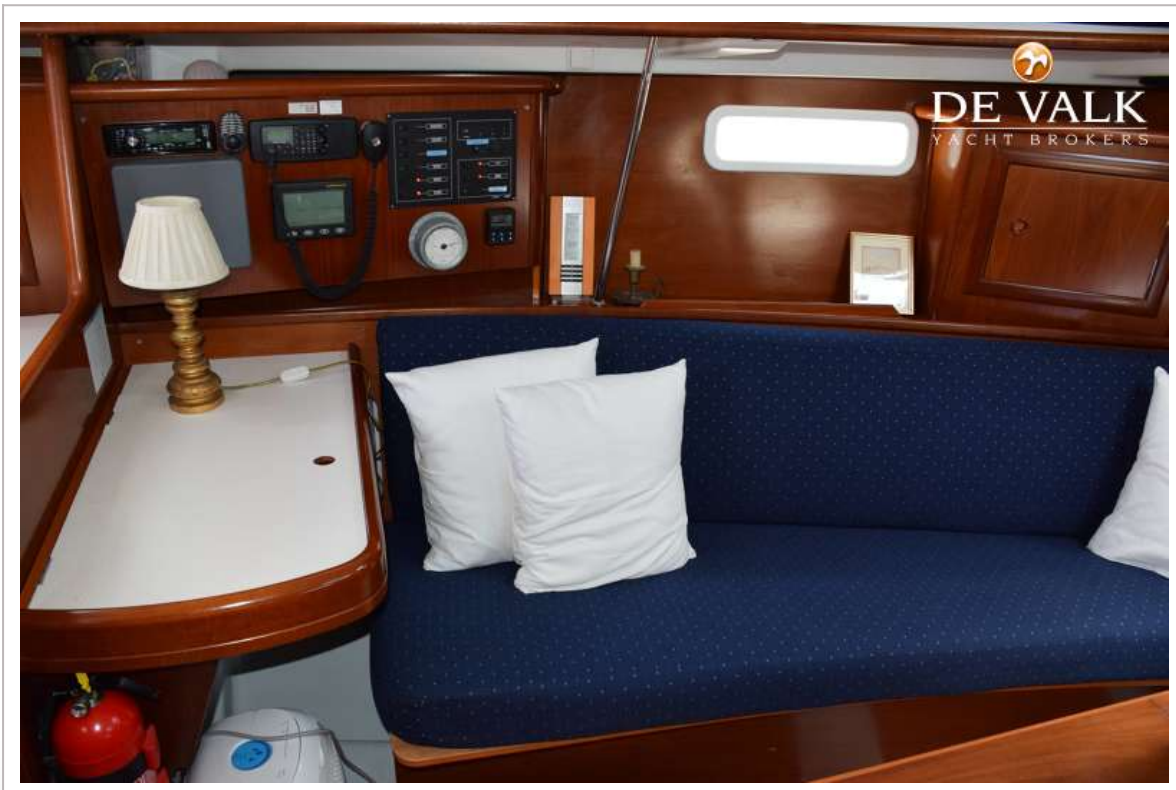
# BENETEAU OCEANIS CLIPPER 331



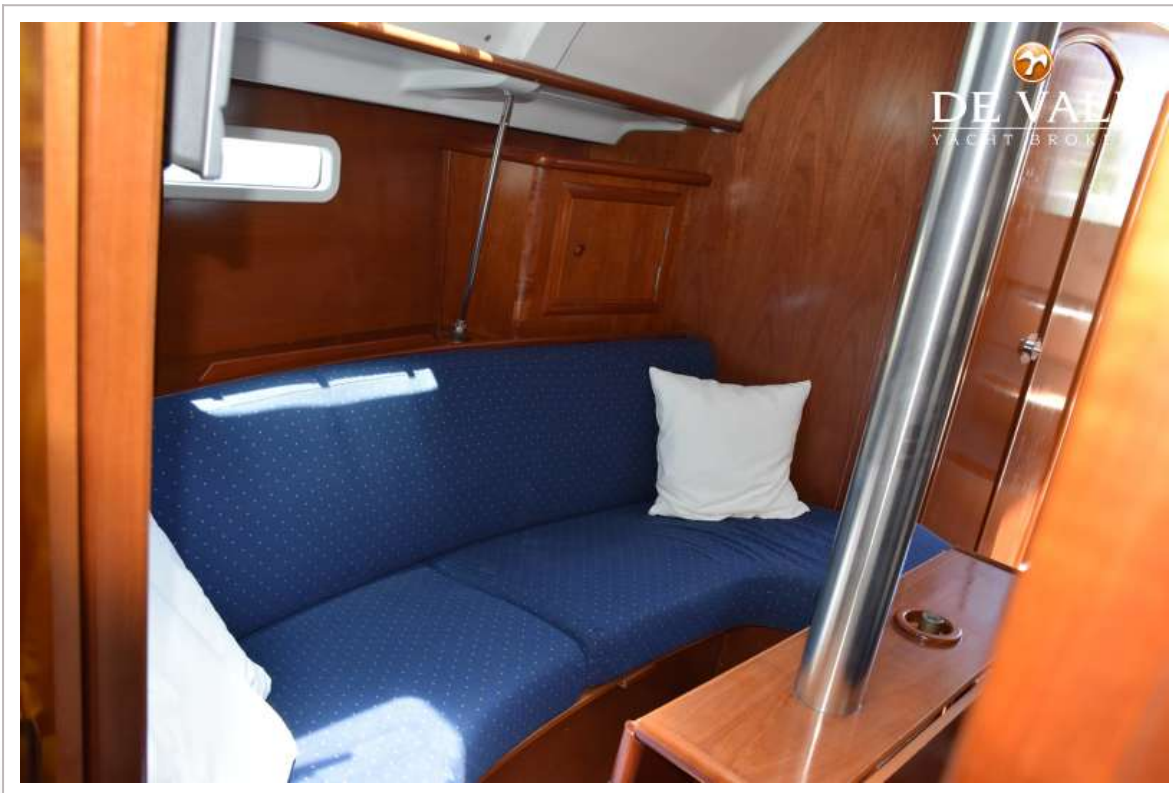
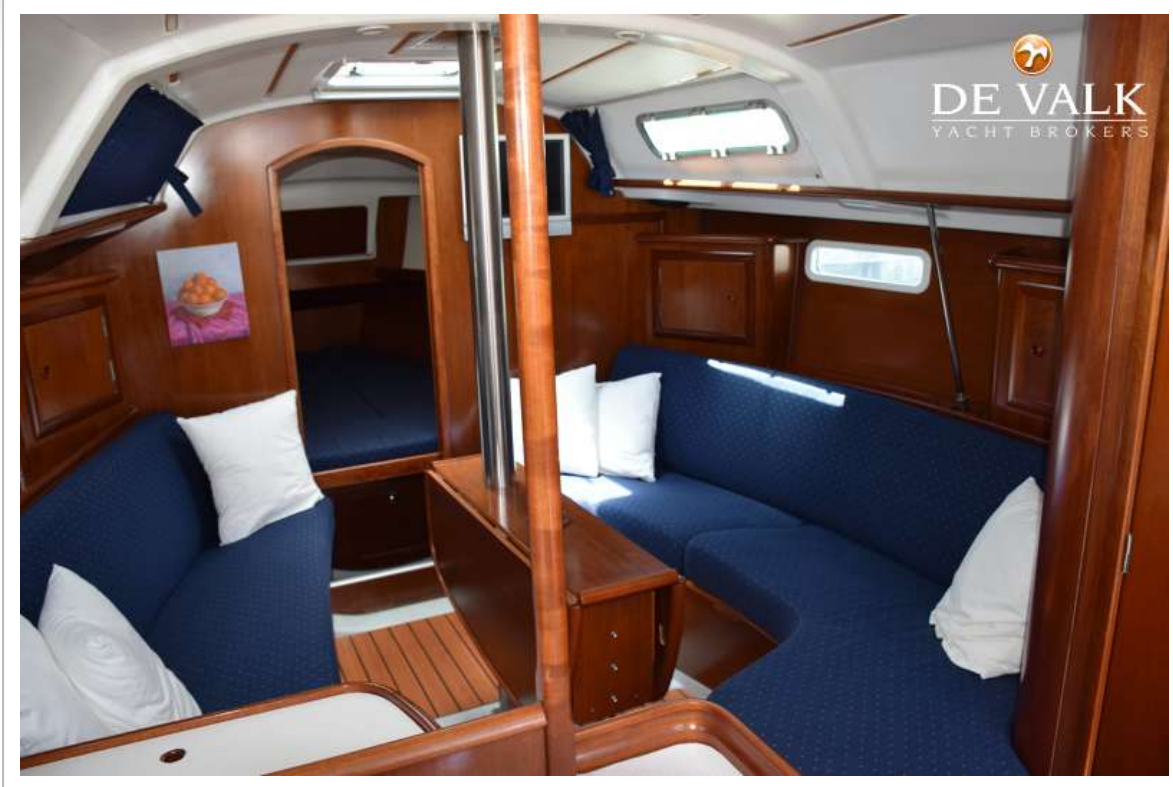
# BENETEAU OCEANIS CLIPPER 331



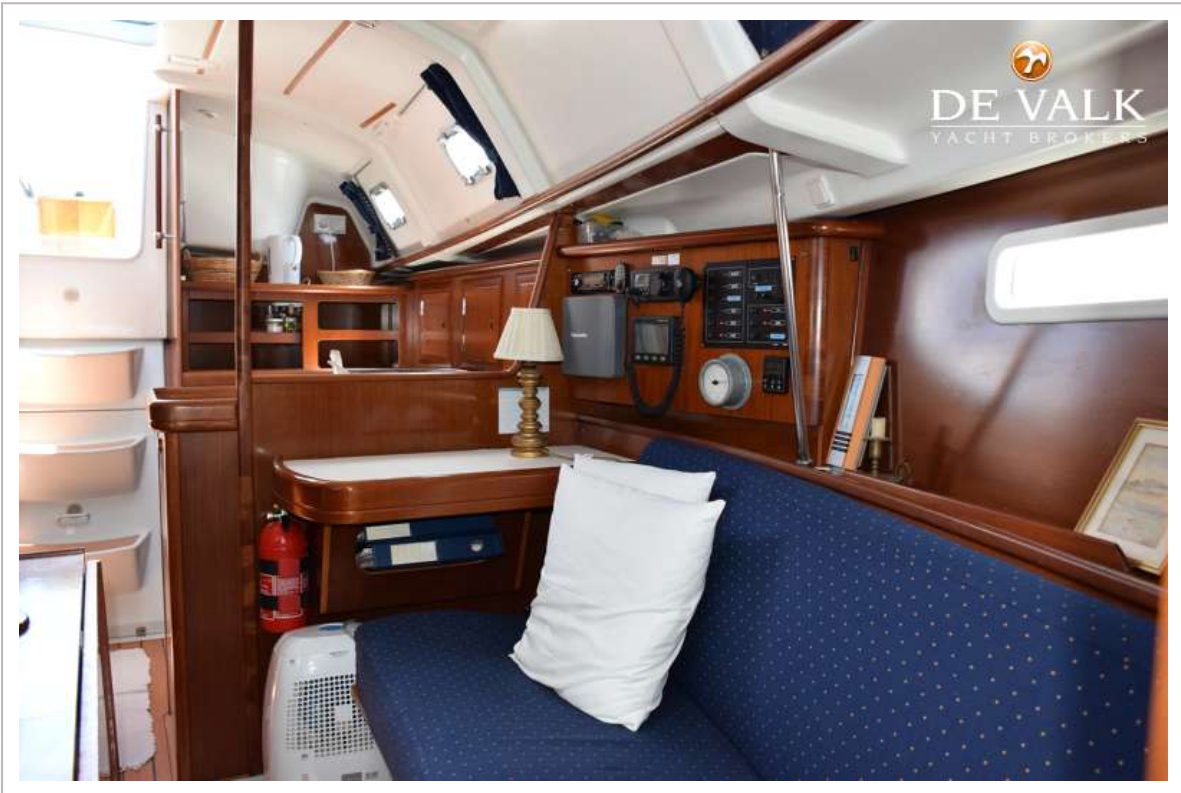
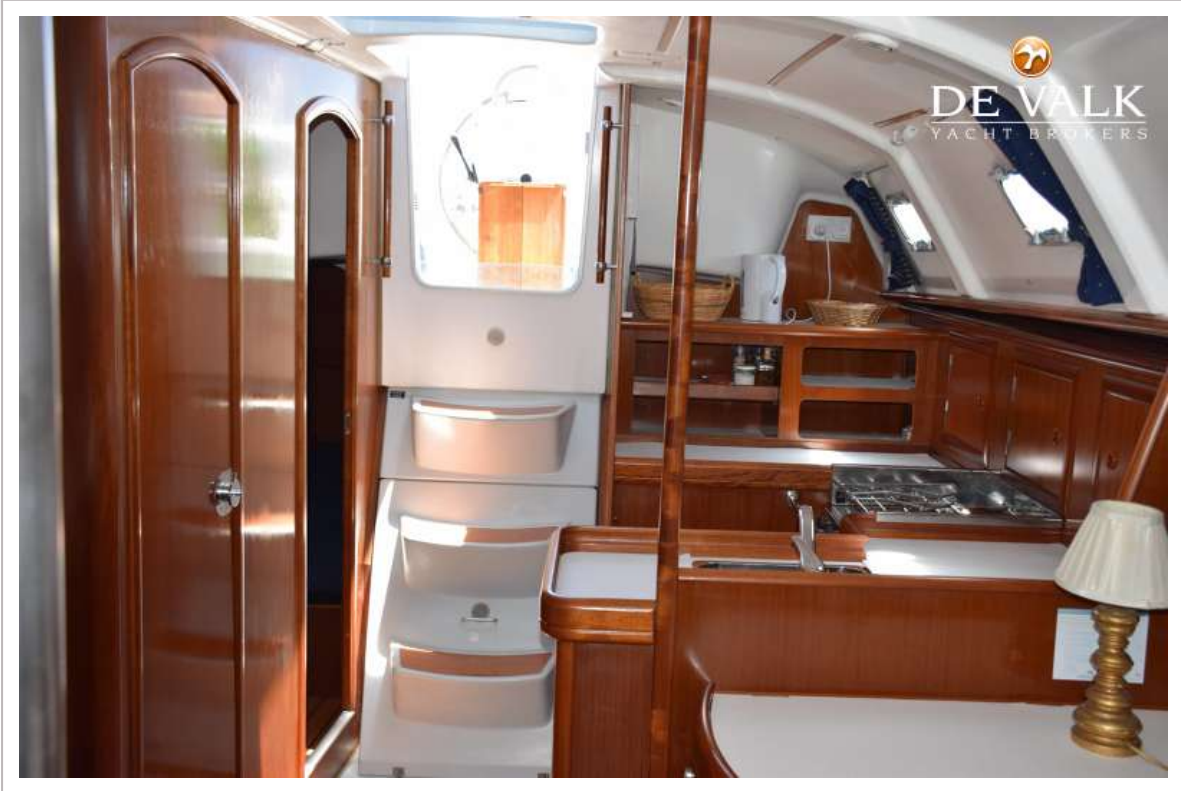
# BENETEAU OCEANIS CLIPPER 331



# BENETEAU OCEANIS CLIPPER 331



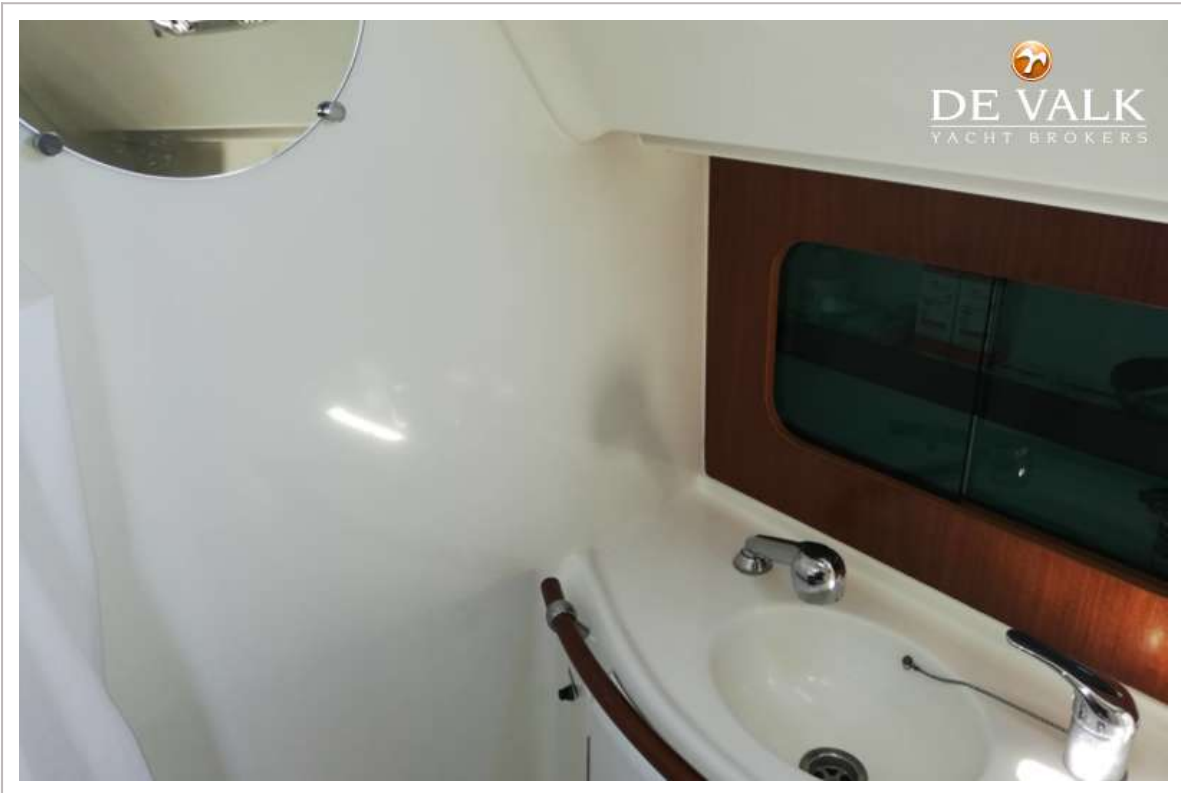
BENETEAU OCEANIS CLIPPER 331



# BENETEAU OCEANIS CLIPPER 331



BENETEAU OCEANIS CLIPPER 331

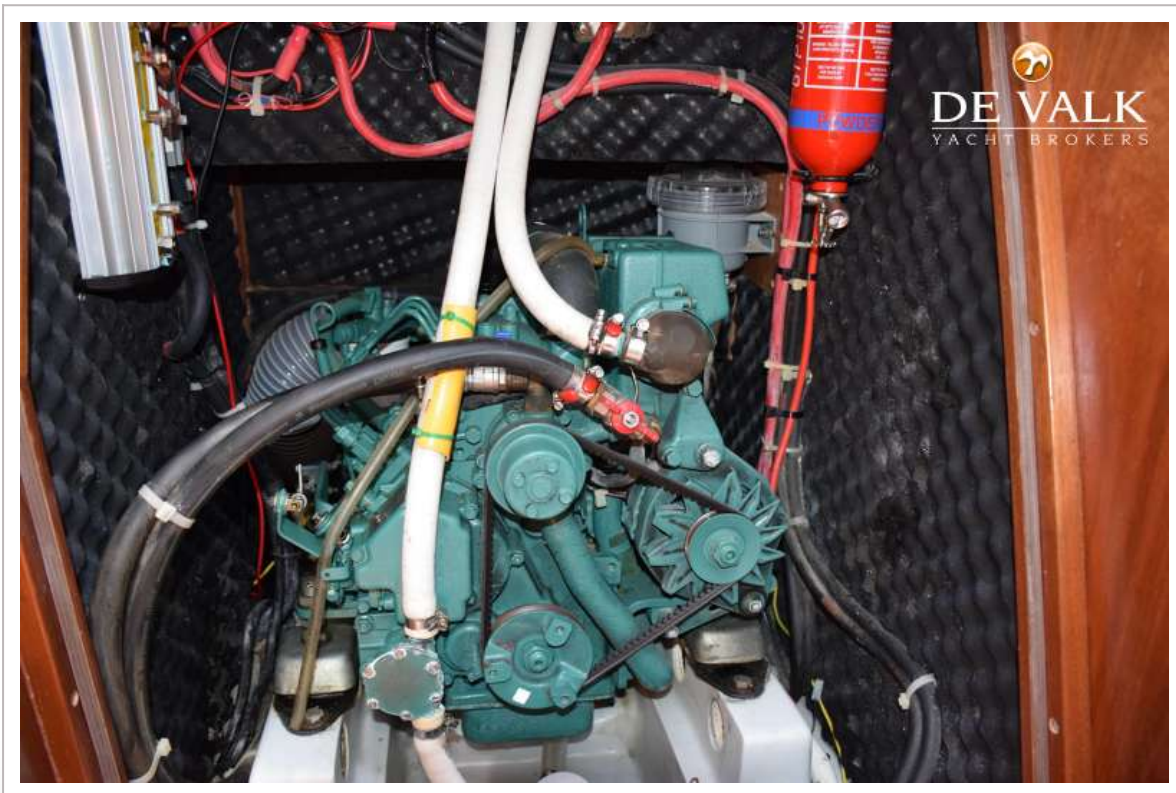
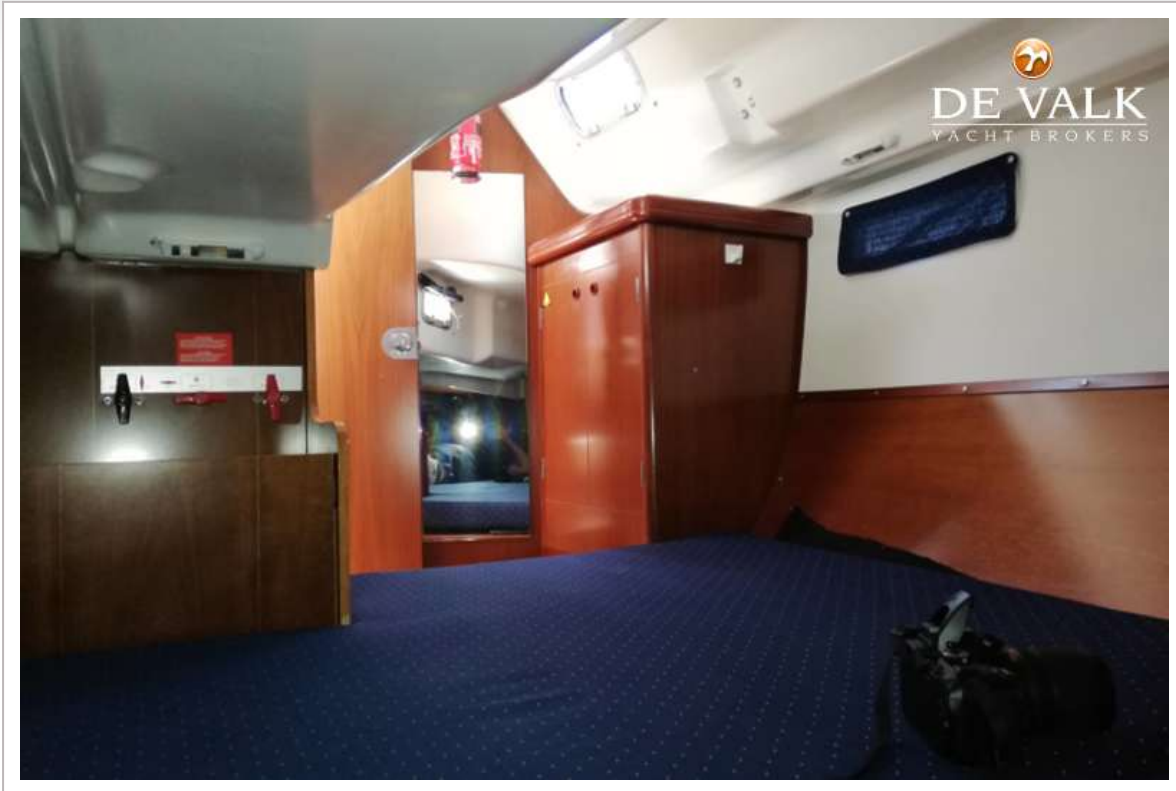


# BENETEAU OCEANIS CLIPPER 331





# BENETEAU OCEANIS CLIPPER 331



# BENETEAU OCEANIS CLIPPER 331

