



DE VALK  
YACHT BROKERS



## LOGGER SCHOONER 22



DE VALK  
YACHT BROKERS

# LOGGER SCHOONER 22

## VAN DE MAKELAAR

Deze Logger Schooner is een goed gebouwd zeilvaartuig, ontwerp van Peter Bosgraaf. Met de zwenk kiel is ze niet te diep, de tuigage geeft veel verschillende mogelijkheden om te zeilen. Heeft twee motoren die hydraulisch een schroefas laten draaien en door de sterke boegschroef is prima te manoeuvreren. In het interieur is zeer veel ruimte in de deksalon als beneden. Is prachtig mee te zeil reizen maar ook goed op te verblijven. Heeft een CVO-keuring, goed betreffende de veiligheid. Bij De Valk Monnickendam te bezichtigen.

*Reinier van der Wolf*

## SPECIFICATIES

<b>Afmetingen</b>	22.00 x 6.00 x 2,00 / 4.00 (m)	<b>Bouwer</b>	Helldörfer Las en Scheepsbouw
<b>Bouwjaar</b>	2007	<b>Hutten</b>	3
<b>Materiaal</b>	Staal	<b>Slaapplaatsen</b>	9
<b>Motor(en)</b>	2 x PERKINS Sabre RE30850 diesel	<b>Pk/Kw</b>	2 x 87.00 (pk), 64.03 (kw)
<b>Vraagprijs</b>	€ 745.000 (BTW Betaald)	<b>Ligplaats</b>	elders / niet bij verkoopkantoor

## CONTACT

<b>Kantoor</b>	De Valk Monnickendam B.V.	<b>Telefoon</b>	+31 (0)299 65 63 50
<b>Adres</b>	Hoogedijk 6 1145 PM Katwoude NL	<b>E-mail</b>	monnickendam@devalk.nl

## DISCLAIMER

Hoewel er uiterste zorg besteed is aan de correctheid, volledigheid en actualiteit van onze informatie kunnen hieraan geen rechten worden ontleend.



## ALGEMEEN

<b>Model</b>	LOGGER SCHOONER 22
<b>Type</b>	zeiljacht
<b>Lengte (m)</b>	22,00
<b>Lengte waterlijn (m)</b>	20,83
<b>Breedte (m)</b>	6,00
<b>Diepgang (m)</b>	4,00
<b>Diepgang min (m)</b>	2,00
<b>Doorvaarhoogte (m)</b>	23,50
<b>Stahoogte (m)</b>	2,20
<b>Bouwjaar</b>	2007
<b>Te waterlating</b>	in 2010/2011 was de boot helemaal klaar 2007 and completed at 2011
<b>Gebouwd door</b>	Helldörfer Las en Scheepsbouw
<b>Land</b>	Nederland
<b>Ontwerper</b>	Peter Bosgraaf
<b>Waternverplaatsing (t)</b>	64
<b>Ballast (ton)</b>	lood 18
<b>Romp materiaal</b>	staal
<b>Romp kleur</b>	blauw
<b>Huiddikte romp (mm)</b>	Cortenstaal 5 mm
<b>Rompvorm</b>	rondspant
<b>Kiel type</b>	zwenkkiel 3 ton
<b>Materiaal opbouw</b>	staal
<b>Huiddikte opbouw (mm)</b>	4 mm
<b>Huiddikte dek (mm)</b>	3 mm
<b>Stootlijst</b>	hout & steel / staal
<b>Dek materiaal</b>	staal
<b>Afwerking dek</b>	anti-slip verf
<b>Afwerking opbouw</b>	verf
<b>Afwerking kuip</b>	anti-slip verf
<b>Antifouling (jaar)</b>	2017



Dorades	ja
Raamlijsten	aluminium
Raammateriaal	dubbelglas Thick and very strong / dik en zeer sterk
Dekluik	ja
Patrijspoorten	aluminium
Isolatie	schuim
Brandstoftank (liter)	staal 3500 / 4 tanks connected together / 4 tanks aan elkaar verbonden
Inhoudsmeter (brandstoftank)	ja
Brandstof dagtank (liter)	staal 125
Inhoudsmeter (dagtank)	ja
Drinkwatertank (liter)	staal 4500
Inhoudsmeter (drinkwatertank)	ja
Vuilwatertank (liter)	staal 4500
Inhoudsmeter (vuilwatertank)	ja
Vuilwatertank afvoer	dekafzuigpunt + pomp Rheinstrom pump
Stuurwiel	ja
Noodhelmstok	ja
Extra info verfsysteem	Het schilderwerk aan de romp is matig
Extra info	CVO Certificaat + ENI nummer
Extra info	lengte van het vaartuig inclusief de boegspriet is 25 Mtr.

## ACCOMMODATIE

Hutten	3
Slaapplaatsen	9
Interieur	Okume wood / hout
Indeling	dek salon / salon / eigenaars hut /2 gasthutten / 2 toiletten met douchruimtes
Vloer	vloerbedekking And wood / hout
Open kuip	ja
Deksalon	ja
Salon	ja



Stahoogte salon (m)	2,20
Airco	airco omkeerbaar
Navigatie ruimte	ja
Kaartentafel	ja
Eetkamer	ja
Dinette	ja
Dinette om te bouwen	ja
Keuken	ja
Aanrechtblad	kunststof
Spoelbak	roestvast staal
Kooktoestel	inductie ATAG 4-pits
Combi magnetron/oven	ATAG
Koelkast	IKEA
Vriezer	IKEA
Warmwatersysteem	220V 3x 60 ltr boilers
Waterdruksysteem	elektrisch
Vaatwasser	SIEMENS
Eigenaarshut	frans bed
Lengte bed (m)	2,10 x 1,60
Kledingkast	hangend gedeelte en lades
Badkamer	en suite
Toilet	en suite
Toilet Systeem	elektrisch
Wasbak	in de badkamer
Douche	en suite
Gastenhut 1	twee enkele bedden
Lengte bed (m)	2,10 x 0,80
Kledingkast	hangend gedeelte en lades
Badkamer	gedeeld
Toilet	gedeeld
Toilet systeem	elektrisch
Wasbak	in de badkamer



Douche	gedeeld
Gastenhut 2	twee enkele bedden
Lengte bed (m)	2,10 x 0,80
Kleerkast	hangend gedeelte en lades
Badkamer	gedeeld
Toilet	gedeeld
Toilet systeem	elektrisch
Wasbak	in de badkamer
Douche	gedeeld
Gastenhut 3	eenpersoonsbed This cabin is unfinished / deze cabin is niet geheel afgewerkt
Wasmachine	ja
Droger	ja

## MOTOR(EN)

Aantal motoren	2
Merk	PERKINS
Type	Sabre RE30850
Pk	87
kW	64.03
Brandstof	diesel
Geïnstalleerd in jaar	2006
Motoruren	550
Koelsysteem motor	indirecte warmtewisselaar
Aandrijving	schroefas
Motorbediening	elektrisch
Boegschroef	hydraulisch MaxPower
Type schroef	klap Max Prop
Schroefbladen	3
Materiaal schroefas	staal
Smerring schroefas	oliebad



# LOGGER SCHOONER 22

Elektrische lenspomp	ja
Elektrische installatie	230 / 24V
Generator	stille separator KOHLER 9EFKOZD 9 Kw
Draaiuren generator	1348
Accu's	5 x 12V, 12 x 2V
Startaccu	2
Lichtaccu	ja
Generatoraccu	ja
Accu monitor	VICTRON BMV- 501+ VE Bus Multi Control
Acculader	VIVTRON Blue Smart Charger 24V/8Amp
Acculader/omvormer	2x VICTRON Multi Plus Phoenix 24/3000/70
Walstroom	met kabel
Extra info	De motoren hebben geen versnellingsbakken maar laten de schroefas hydraulisch draaien

## NAVIGATIE

Kompas	ja
Dieptemeter	2 transducers die kunnen worden gekoppeld aan een navigatie computer 2x
3d dieptemeter	Echopilot
Windmeetset	kunnen worden gekoppeld aan een navigatie computer MARETRON
Marifoon	Vertex VM 3500 E
Radar	ja
GPS	ja
AIS transceiver	ja
Navigatieverlichting	ja
Zoeklicht	ja

## UITRUSTING

Kuipkussens	ja
-------------	----



# LOGGER SCHOONER 22

Kuipstoelen	ja
Anker	Stock anchor 145 Kg
Ankerketting	gegalvaniseerd 50 Mtr / 16 mm
Ankerlier	hydraulisch Riddershof
Kaapstander	ja
Zeereling	roestvast staal
Hekstoel	ja
Preekstoel	ja
Reddingsboei	ja
Hoorn	ja
Stootkussens	ja
Landvasten	ja
Alarm systeem	ja
TV	ja
TV-ontvanger	ja
Radio-cd speler	Phillips
Speakers in salon	in het deksalon
Klok - barometer	ja
Brandblusser	ja
Brandblusser in motorkamer	ja
Automatisch brandblussysteem	ja

## TUIGAGE

Tuigage	schoener
Staand want	Dyform 12/14/19mm
Merk mast	Master
Materiaal mast	aluminium
Zalingen	2x 2 sets
Doorgestoken mast	beide
Gelagerde karren	ja
Doorgelat grootzeil	76 m2 Baltic Sails (2011)



# LOGGER SCHOONER 22

<b>Bezaan</b>	volledig doorgelat 78 m2 Baltic Sails (2011) + wishboom
<b>Fok</b>	kluiver zeil 67 m2 Baltic Sails (2011)
<b>Genua rolreefsysteem</b>	Pro Furl
<b>Stagzeil</b>	36 m2 Baltic Sails (2011)
<b>Stagzeil rolreefsysteem</b>	Pro Furl
<b>Reefinstallatie</b>	smeerrepen
<b>Primaire schootlieren</b>	2x Andersen 58 ST
<b>Secondaire schootlieren</b>	2x Andersen 52 ST
<b>Genua schootlieren</b>	2x Andersen 58 ST Hydraulic
<b>Vallieren</b>	2x Andersen 58 ST Hydraulic
<b>Reeflier</b>	1x Andersen 52
<b>Extra info</b>	boegspriet

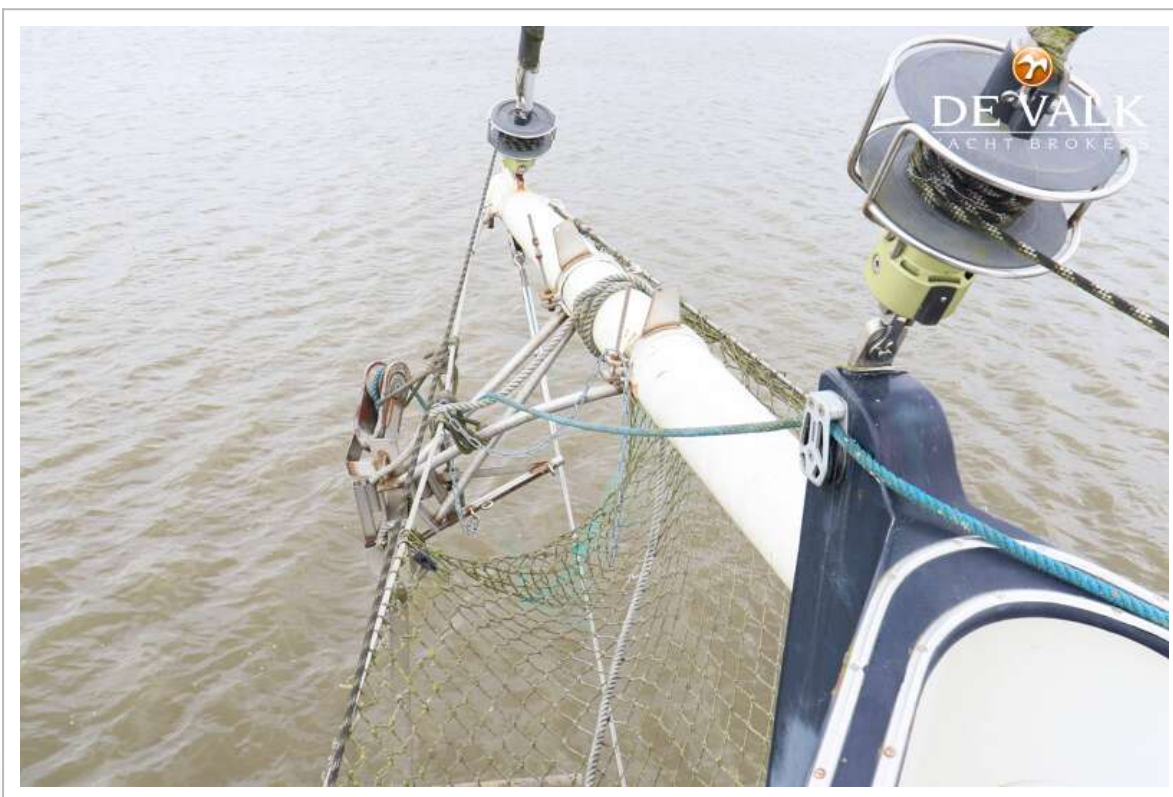


# LOGGER SCHOONER 22



# LOGGER SCHOONER 22





# LOGGER SCHOONER 22



# LOGGER SCHOONER 22



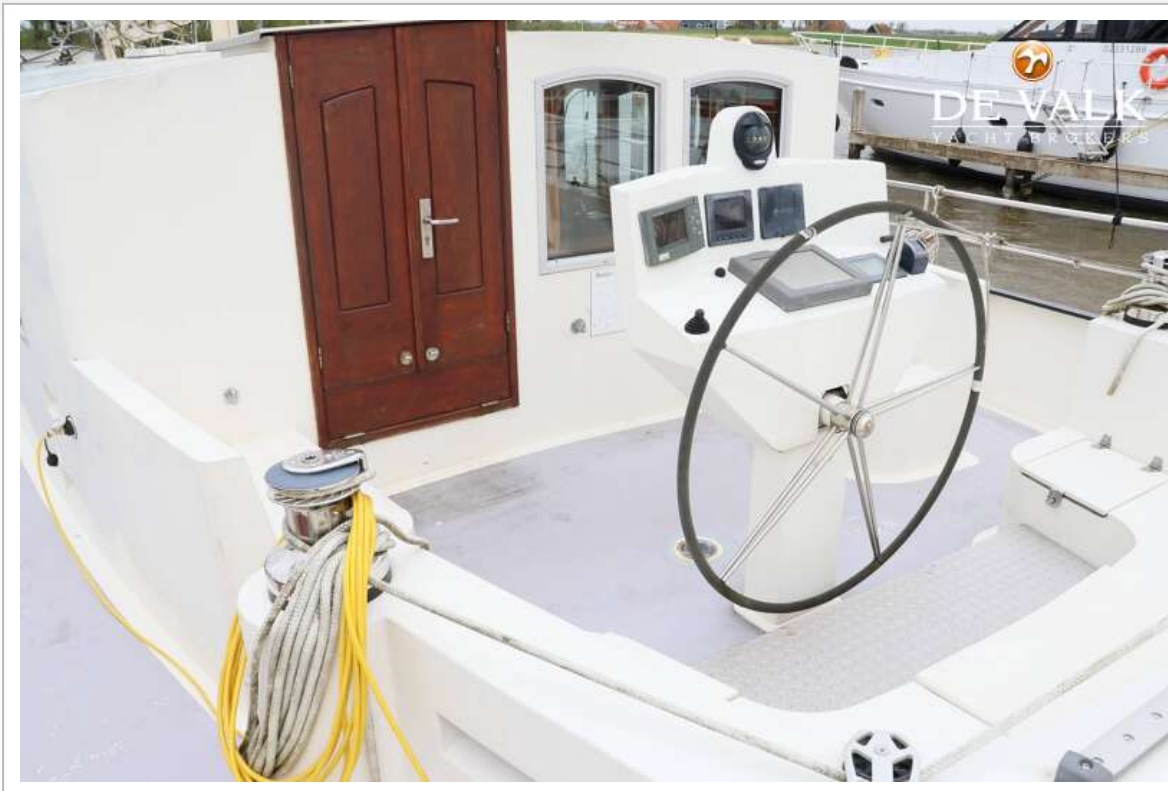
# LOGGER SCHOONER 22



# LOGGER SCHOONER 22



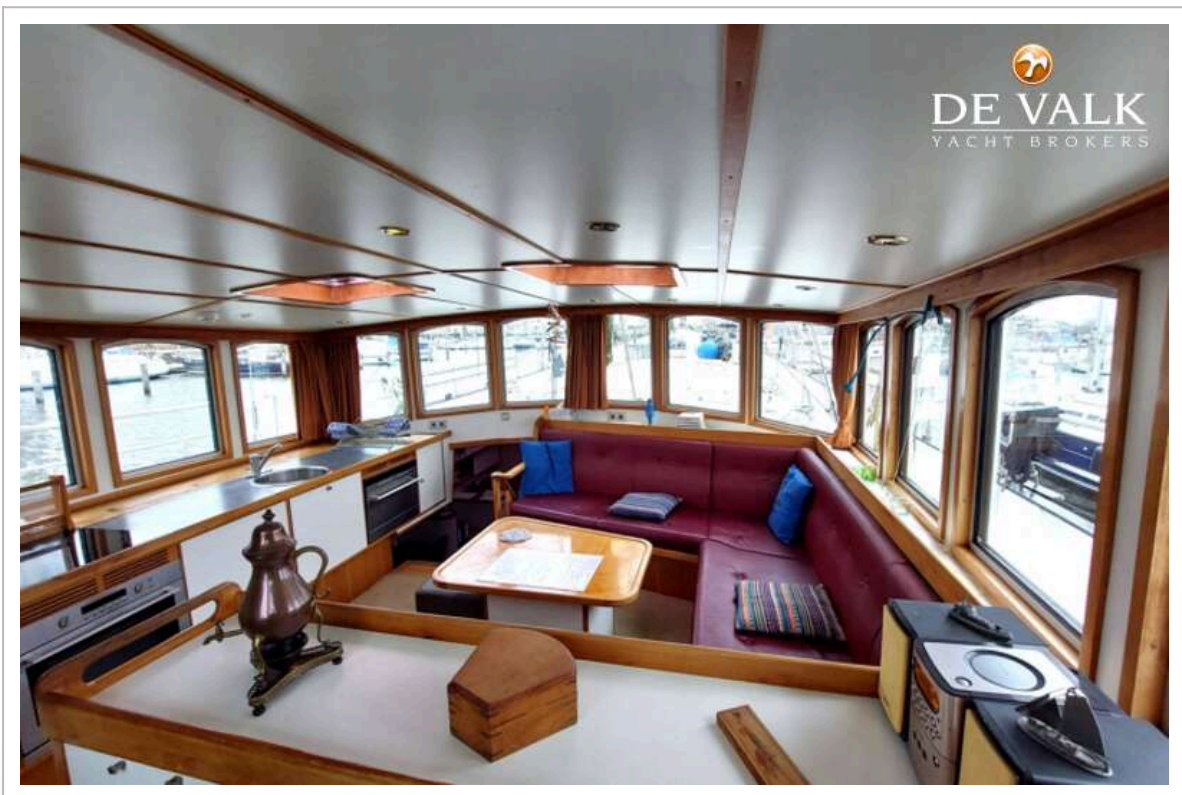
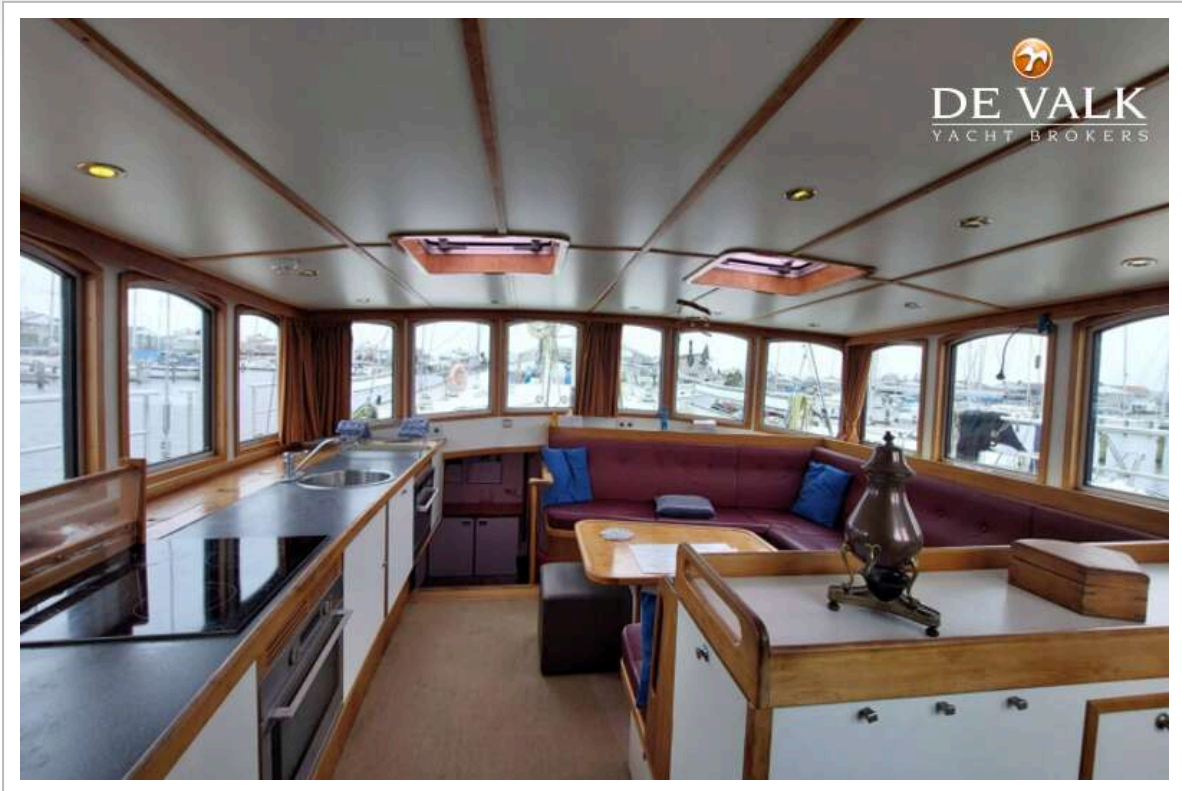
# LOGGER SCHOONER 22



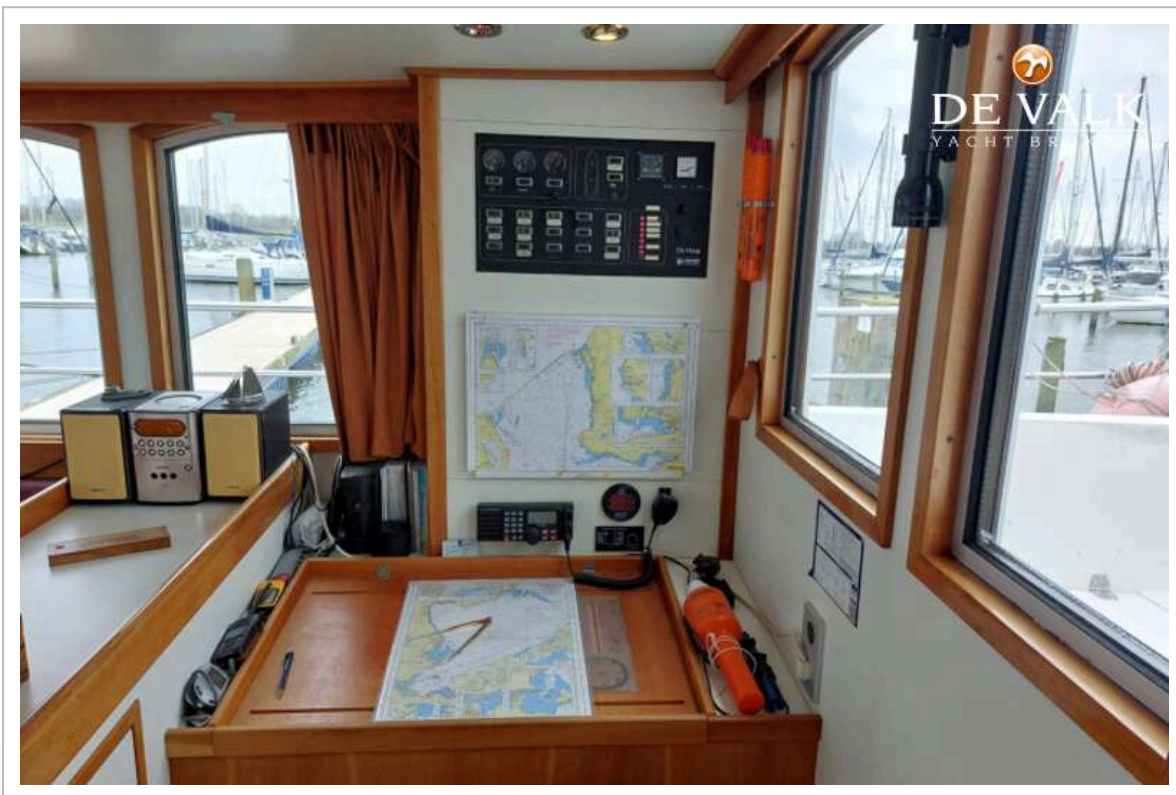
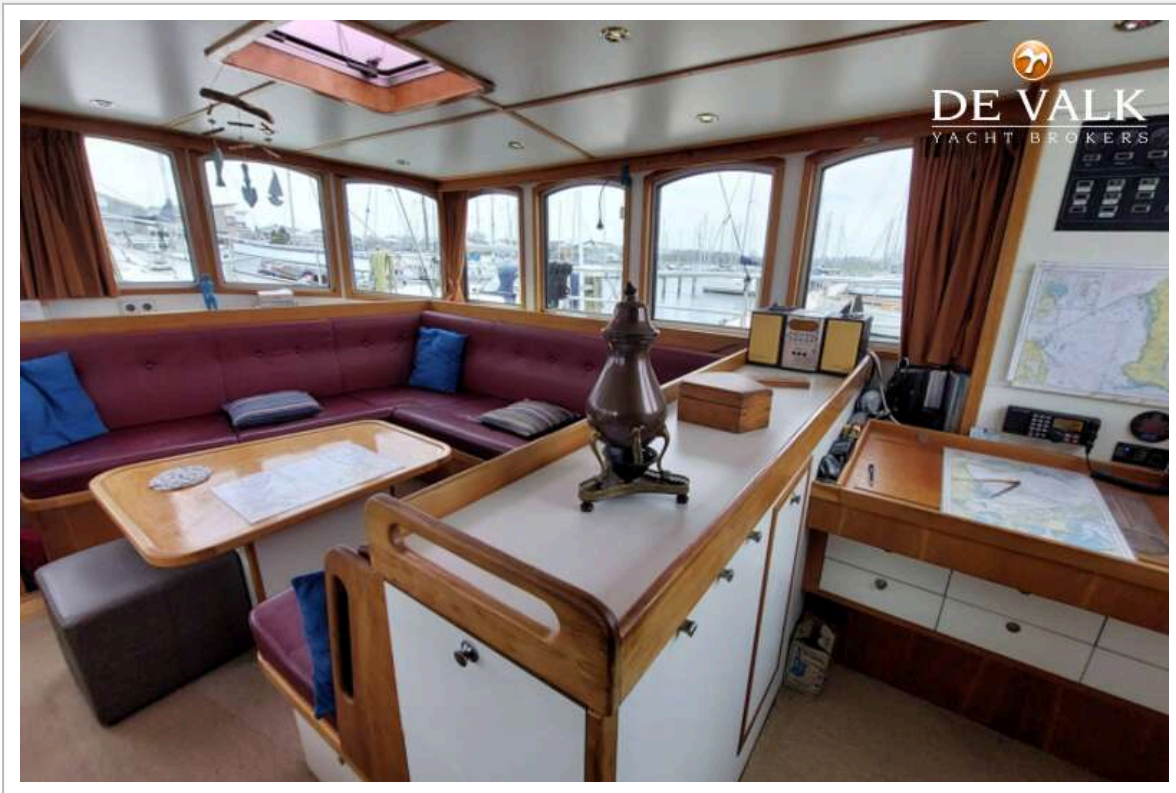
# LOGGER SCHOONER 22



# LOGGER SCHOONER 22



# LOGGER SCHOONER 22



# LOGGER SCHOONER 22



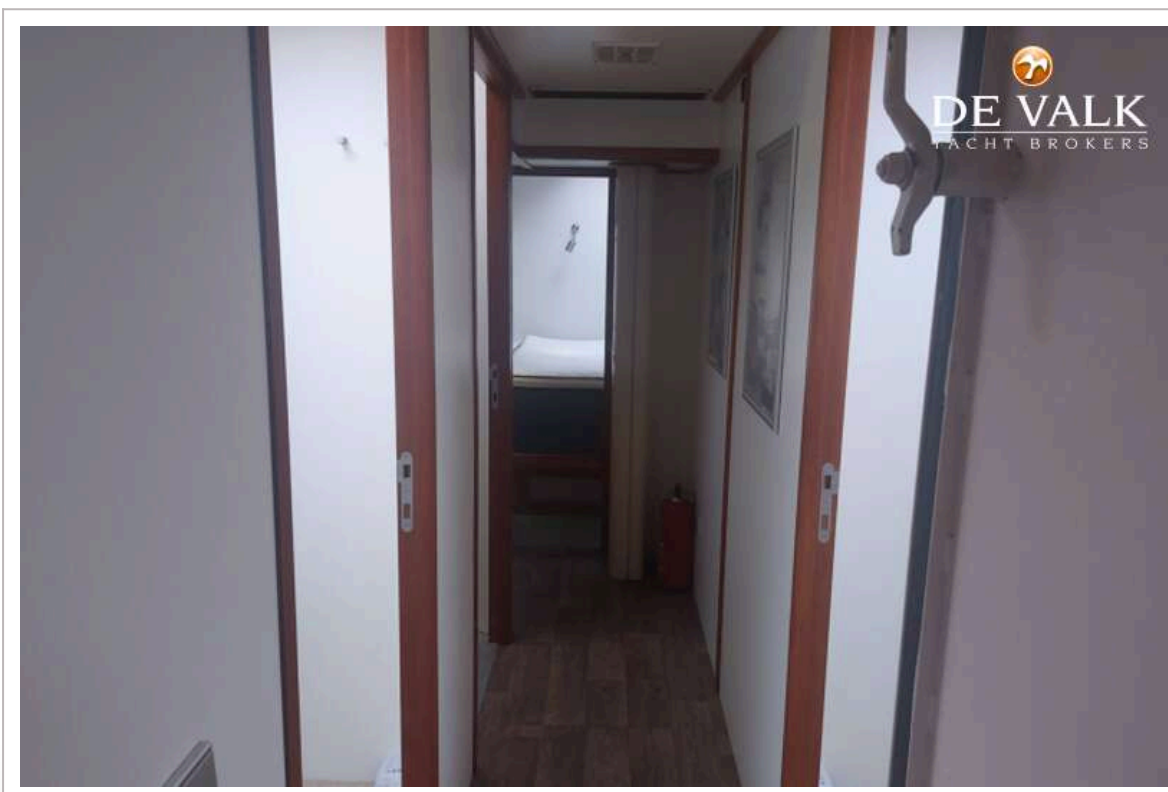
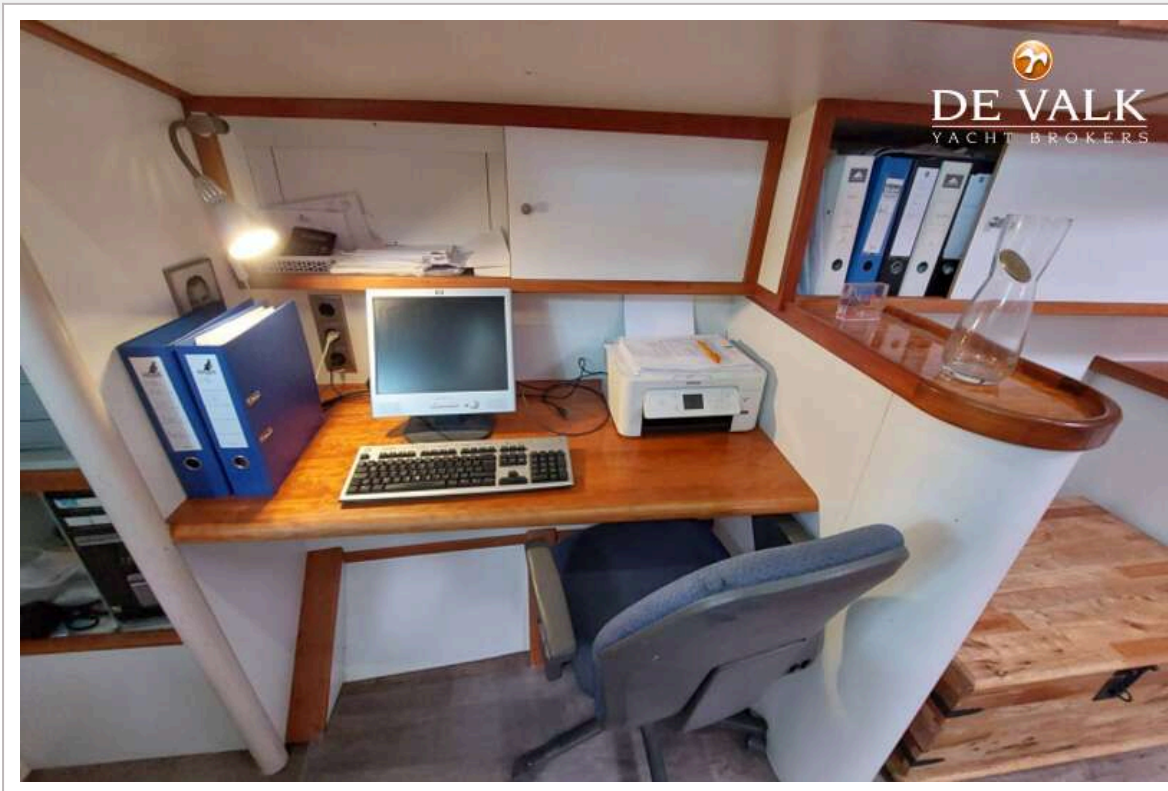
# LOGGER SCHOONER 22

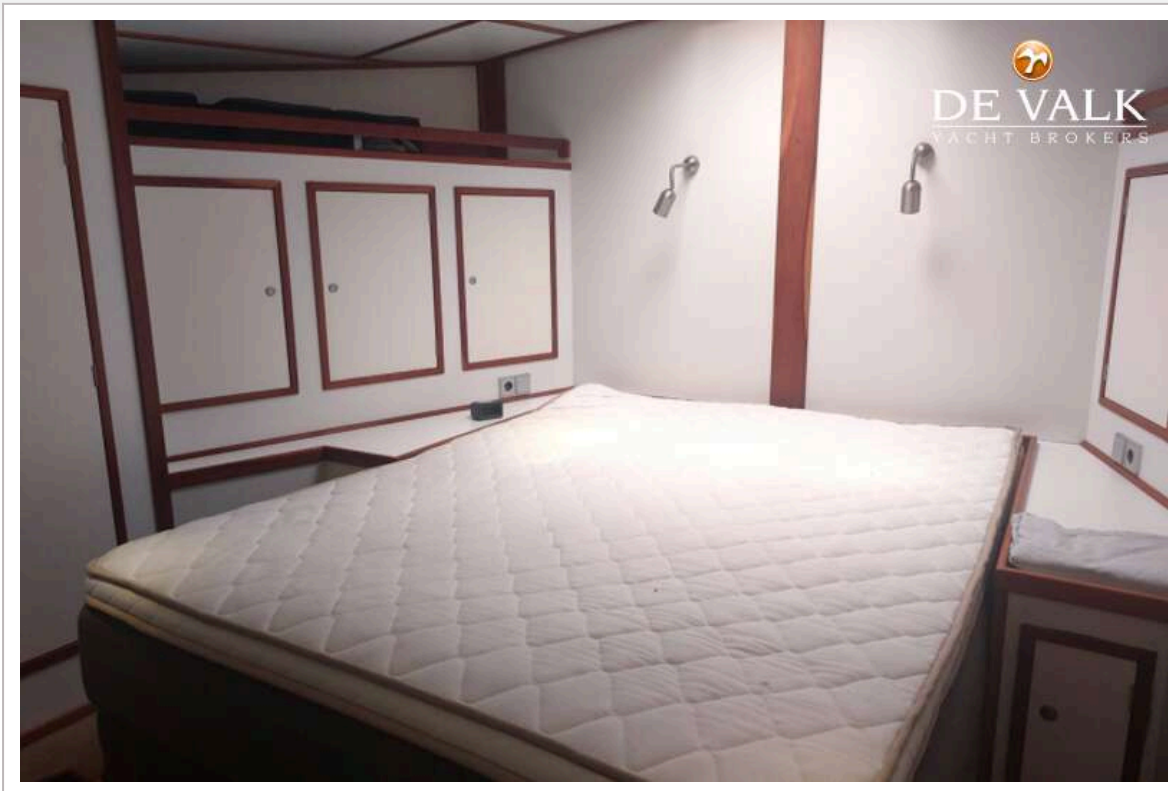


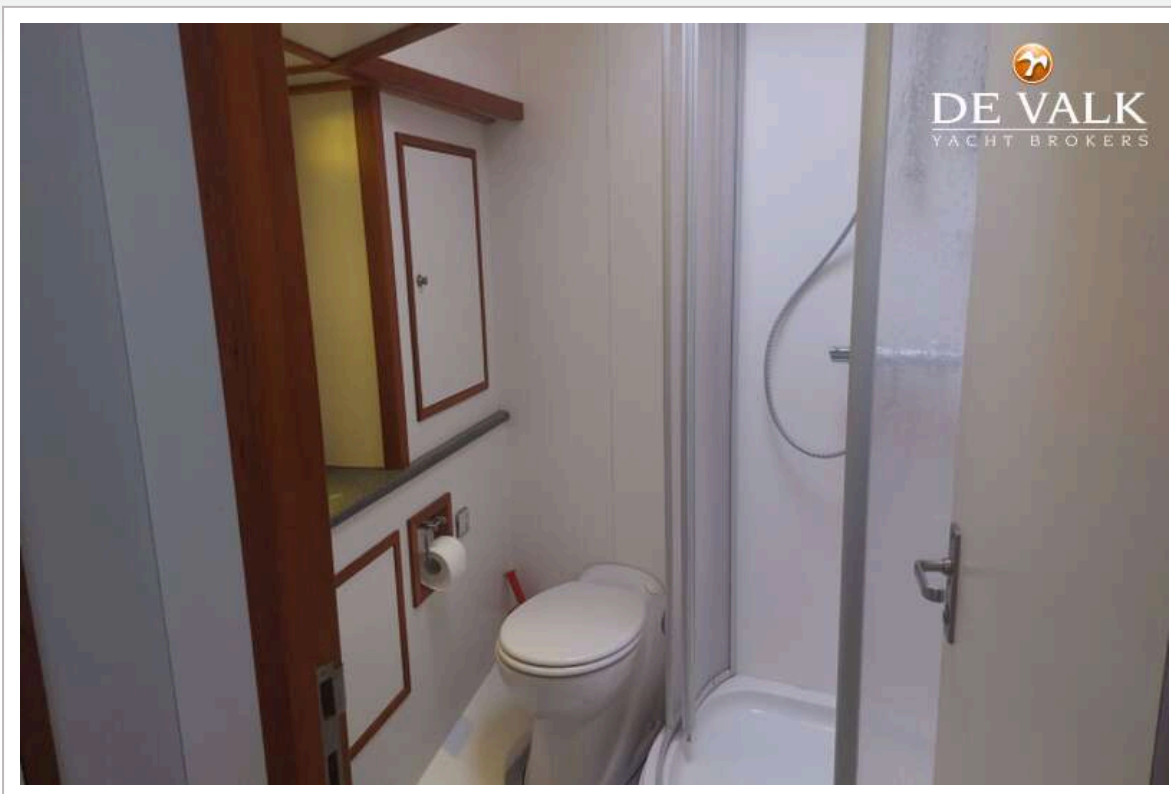
# LOGGER SCHOONER 22

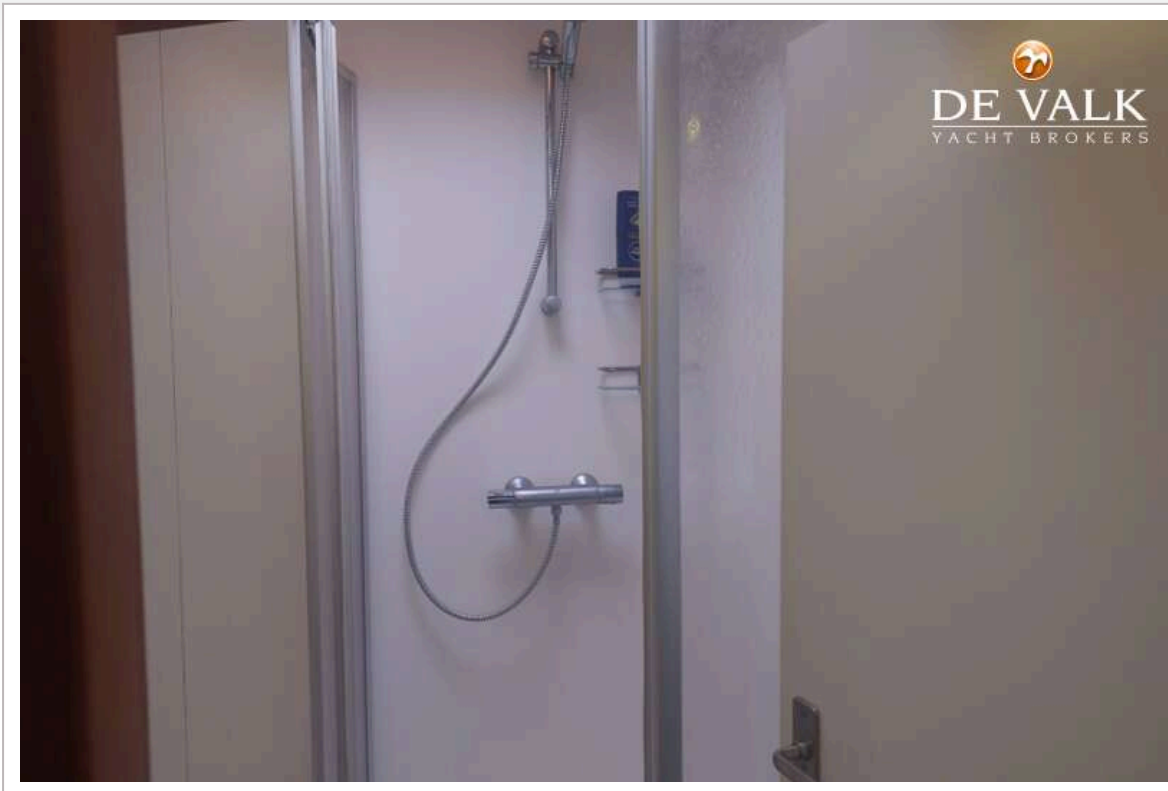


# LOGGER SCHOONER 22

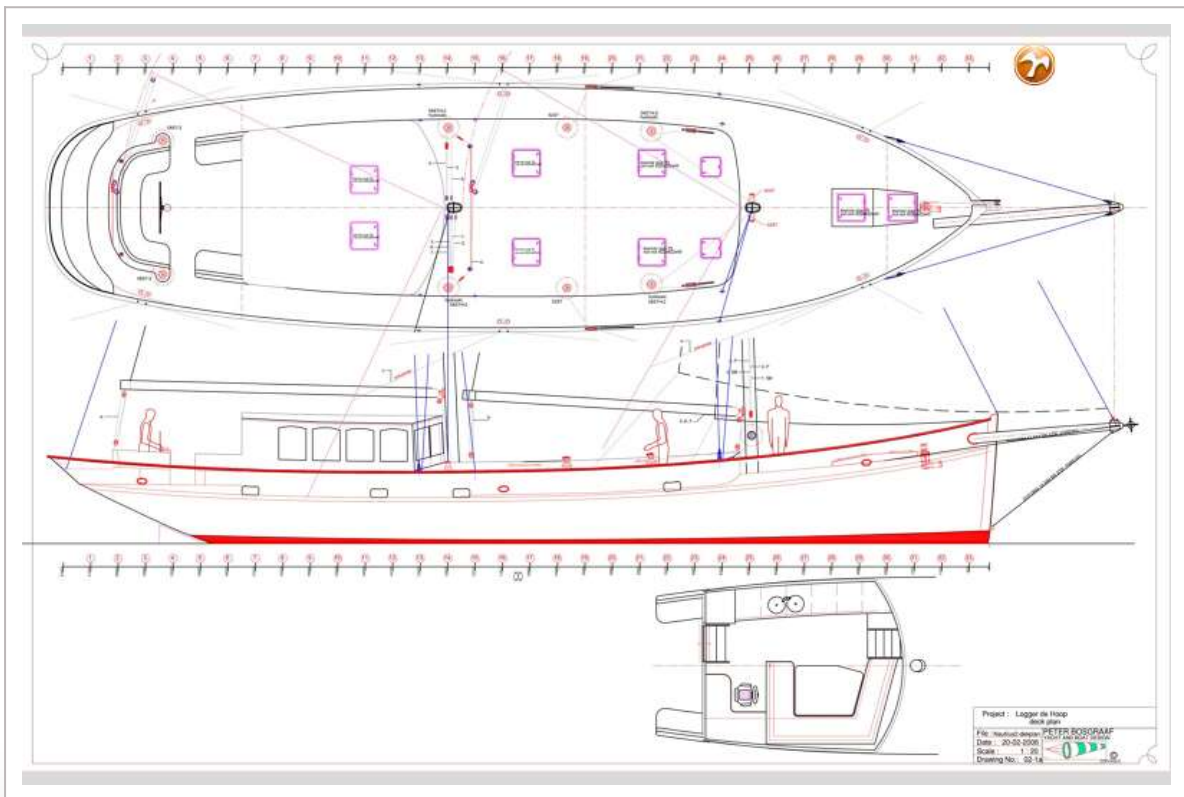
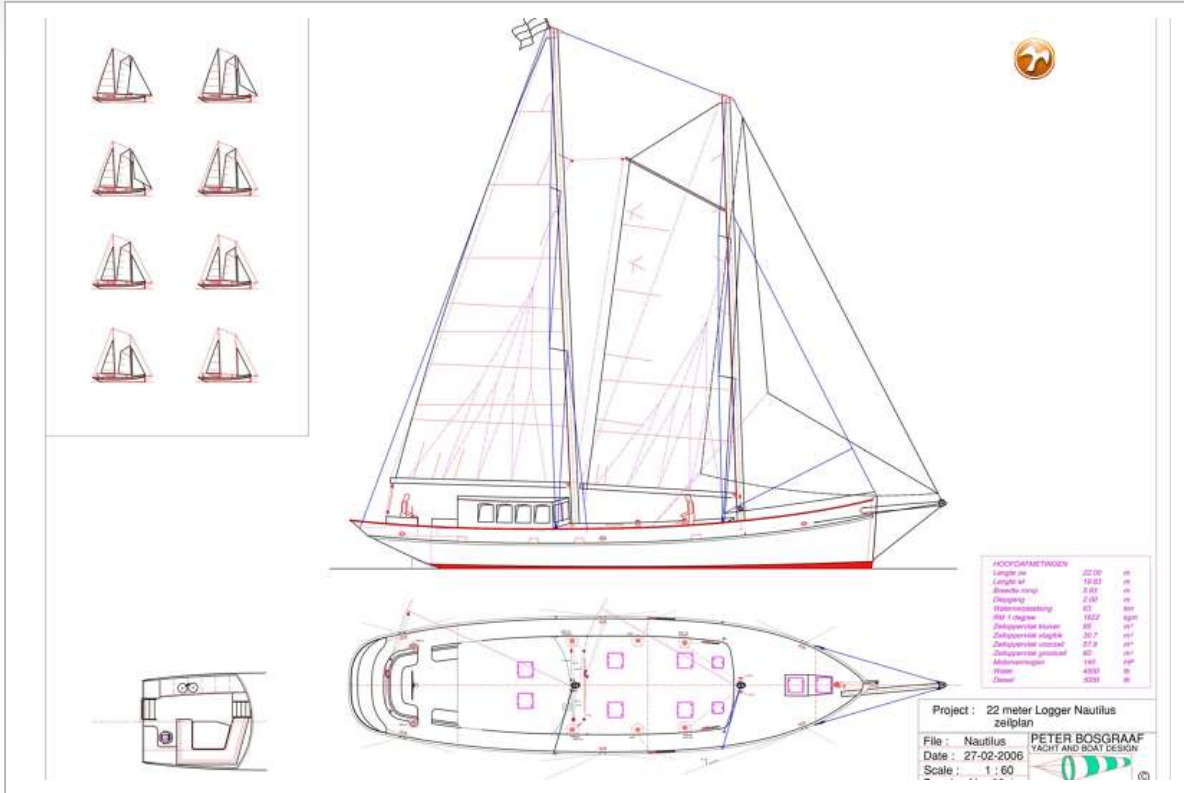








# LOGGER SCHOONER 22





# LOGGER SCHOONER 22

