



DE VALK  
YACHT BROKERS



## MARTEN JUDEL VROLIJK 60



DE VALK  
YACHT BROKERS

# MARTEN JUDEL VROLIJK 60

## VAN DE MAKELAAR

Dit meesterwerk van zeiltechniek en design, een Marten 60 volledig gebouwd in carbon door Marten Marine in Nieuw-Zeeland, behoort tot de meest exclusieve en gewilde zeiljachten van dit moment. PINTA SMERALDA, een Judel/Vrolijk-ontwerp met hefkiel, biedt een perfecte balans tussen snelheid, wendbaarheid, luxe en eenvoudig zeilen met slechts twee personen. Tot in perfectie onderhouden blijft ze een van de meest bewonderde performance cruisers in haar klasse. Bezichtiging (1/2 uur vanaf Rotterdam-Zuid) op afspraak

*Jan-Ward van Dantzig*

## SPECIFICATIES

<b>Afmetingen</b>	18.30 x 5.03 x 3,85 / 2.50 (m)	<b>Bouwer</b>	Marten Marine Industry - Auckland
<b>Bouwjaar</b>	1996	<b>Hutten</b>	4
<b>Materiaal</b>	Carbon	<b>Slaapplaatsen</b>	10
<b>Motor(en)</b>	1 x Yanmar 4LAH-HTP diesel	<b>Pk/Kw</b>	160.00 (pk), 117.76 (kw)
<b>Vraagprijs</b>	€ 765.000 (BTW Betaald)	<b>Ligplaats</b>	Nederland

## CONTACT

<b>Kantoor</b>	De Valk Thuishaven	<b>Telefoon</b>	+31 35 5829042
<b>Adres</b>	Marinaweg 8 (postal address) 1361 AC Almere NL	<b>E-mail</b>	thuishaven@devalk.nl

## DISCLAIMER

Hoewel er uiterste zorg besteed is aan de correctheid, volledigheid en actualiteit van onze informatie kunnen hieraan geen rechten worden ontleend.



## ALGEMEEN

<b>Model</b>	MARTEN JUDEL VROLIJK 60
<b>Type</b>	zeiljacht
<b>Lengte (m)</b>	18,30
<b>Lengte waterlijn (m)</b>	16,50
<b>Breedte (m)</b>	5,03
<b>Diepgang (m)</b>	2,50
<b>Diepgang min (m)</b>	3,85
<b>Doorvaarhoogte (m)</b>	31,00
<b>Stahoogte (m)</b>	2,00
<b>Bouwjaar</b>	1996
<b>Te waterlating</b>	1997
<b>Gebouwd door</b>	Marten Marine Industry - Auckland
<b>Land</b>	Nieuw-Zeeland
<b>Ontwerper</b>	Judel & Vrolijk
<b>Waterverplaatsing (t)</b>	17,5
<b>Ballast (ton)</b>	lood & stainless steel - 7,0
<b>CE norm</b>	NA
<b>Romp materiaal</b>	carbon
<b>Romp kleur</b>	wit Alexseal
<b>Huiddikte romp (mm)</b>	9 mm buiten & 4 mm binnen
<b>Rompvorm</b>	Fast Displacement Hull
<b>Kiel type</b>	hefkiel (hydraulic), stainless steel fin & 5.400 kg lead bulb
<b>Materiaal opbouw</b>	carbon & epoxy & foam core
<b>Huiddikte opbouw (mm)</b>	8 mm
<b>Huiddikte dek (mm)</b>	15 mm buiten & 40 mm binnen
<b>Dek materiaal</b>	carbon Kevlar (pre-preg) with a nomex core deck
<b>Afwerking dek</b>	teak (vacuum sealed)
<b>Afwerking opbouw</b>	anti-slip verf
<b>Afwerking kuip</b>	teak (vacuum sealed)
<b>Dorades</b>	ja



<b>Raamlijsten</b>	aluminium
<b>Raammateriaal</b>	hardglas
<b>Dekluik</b>	Lewmar met horren en verduistering
<b>Patrijspooten</b>	aluminium Lewmar
<b>Isolatie</b>	schuim Sandwich build hull
<b>Radarbeugel</b>	niet neerklapbaar Scanstrut
<b>Brandstoftank (liter)</b>	roestvast staal 1.000 (in 3 tanks) - cleaned & new hoses (2023)
<b>Inhoudsmeter (brandstoftank)</b>	ja
<b>Drinkwatertank (liter)</b>	roestvast staal 600 (in 2 tanks) - cleaned in 2024 - new hoses (2023)
<b>Inhoudsmeter (drinkwatertank)</b>	Nieuwe sensoren (2023)
<b>Vuilwatertank (liter)</b>	roestvast staal 150 - cleaned in 2023 - new hoses (2024)
<b>Inhoudsmeter (vuilwatertank)</b>	Nieuwe sensoren (2023)
<b>Vuilwatertank afvoer</b>	dekafzuigpunt
<b>Grijswatertank (liter)</b>	roestvast staal 55
<b>Stuurwiel</b>	2 x 6-spoke (carbon with ash) steering wheel
<b>Buiten stuurstand</b>	kabelbesturing & chain / ketting / Kette
<b>Noodhelmstok</b>	Aluminium
<b>Extra info romp</b>	Waterdichte schotten (boeg en hek)
<b>Extra info</b>	6 x Aluminium verzonken kikkers
<b>Extra info</b>	Alle huiddoorvoeren en afsluiters in kunststof (2021). Alle tanks onder de salonvloer.
<b>Extra info</b>	Neem contact met ons op om aanvullende specificaties en achtergrondinformatie te ontvangen !

## ACCOMMODATIE

<b>Hutten</b>	4
<b>Slaapplaatsen</b>	10
<b>Interieur</b>	essen (varnished) and white painted Nomex panels (2021)
<b>Vloer</b>	hout Ash with carbon infills
<b>Open kuip</b>	ja
<b>Salon</b>	Zeer ruim, retro-stijl, in nieuwstaat



<b>Stahoogte salon (m)</b>	2,00
<b>Verwarming</b>	electrisch 220V
<b>Verwarming 2</b>	electrisch 220V
<b>Airco</b>	airco omkeerbaar 3 x Westerbeke (New in 2013 - installed in 2018)
<b>Kaartentafel</b>	ja
<b>Keuken</b>	Stahoogte: 2,00 m
<b>Aanrechtblad</b>	corian
<b>Spoelbak</b>	corian
<b>Kooktoestel</b>	gas Force 10 - 3 burner - semi-gimbaled
<b>Oven</b>	Force 10
<b>Afzuigkap</b>	24 Volt
<b>Gasdetector</b>	Vetus
<b>Combi magnetron/oven</b>	Panasonic Steam Plus
<b>Koelkast</b>	Custom Made, water cooled
<b>Vriezer</b>	Custom Made, water cooled
<b>Warmwatersysteem</b>	220V 40 L Rheinstrom boiler with circulation pump (2023)
<b>Waterdruksysteem</b>	elektrisch New water pressure pump & stainless steel Pro water hoses (2023)
<b>Vaatwasser</b>	Fisher & Paykel
<b>Eigenaarshut</b>	tweepers. bed + enkel bed Port side, midships
<b>Lengte bed (m)</b>	2,10 x 1,45 m & 2,10 x 0,75 m - Stahoogte: 2,00 m
<b>Kledingkast</b>	hangend/lades/legplanken
<b>Badkamer</b>	en suite I: In bow - Headroom: 2.05 m
<b>Toilet</b>	en suite I: In bow
<b>Toilet Systeem</b>	elektrisch
<b>Wasbak</b>	in de badkamer I: In bow
<b>Douche</b>	gedeeld II: Starboard, midships
<b>Gastenhut 1</b>	twee enkele bedden In front cabin
<b>Lengte bed (m)</b>	2 x 2,10 x 1,00 m - Stahoogte: 1,95 m
<b>Kledingkast</b>	hangend/lades/legplanken
<b>Badkamer</b>	apart II: Starboard, midships - Headroom: 1,90 m



<b>Toilet</b>	apart III: Starboard, midships - Headroom: 1,85 m
<b>Toilet systeem</b>	elektrisch
<b>Wasbak</b>	bij het toilet III: Starboard, midships
<b>Douche</b>	gedeeld II: Starboard, midships
<b>Gastenhut 2</b>	stapelbed & 1 x single bed (Starboard aft cabin)
<b>Lengte bed (m)</b>	2,10 x 0,80 m & 2,10 x 0,70 m & 2,10 x 0,67 m -
<b>Kleerkast</b>	hangend gedeelte en lades
<b>Badkamer</b>	en suite IV: Starboard aft - Headroom: 1,95 m
<b>Toilet</b>	en suite IV
<b>Toilet systeem</b>	elektrisch
<b>Wasbak</b>	in de badkamer IV
<b>Douche</b>	gedeeld II: Starboard, midships
<b>Gastenhut 3</b>	stapelbed Port side aft cabin
<b>Lengte bed (m)</b>	2,10 x 0,80 m & 2,10 x 0,70 m - Stahoogte: 2,00 m
<b>Kleerkast</b>	hangend gedeelte en lades
<b>Extra info</b>	Neptune latex matrassen (25 cm) in alle hutten
<b>Extra info</b>	Neptune salon bekleding met bruine leren randen
<b>Extra info</b>	LED binnenverlichting (2023) en sfeerverlichting strips boven vloer (2023)

## MOTOR(EN)

<b>Aantal motoren</b>	1
<b>Merk</b>	Yanmar
<b>Type</b>	4LAH-HTP
<b>Pk</b>	160
<b>kW</b>	117.76
<b>Brandstof</b>	diesel
<b>Geïnstalleerd in jaar</b>	2010
<b>Maximale snelheid (kn)</b>	9,5
<b>Kruissnelheid (kn)</b>	8
<b>Verbruik (ltr/uur)</b>	4



<b>Koelsysteem motor</b>	indirecte warmtewisselaar
<b>Aandrijving</b>	schroefas
<b>Schroefas afdichting</b>	ja
<b>Motorbediening</b>	bowden kabels (2010)
<b>Keerkoppeling</b>	hydraulisch (2010)
<b>Boegschroef</b>	hydraulisch Retractable Maxpower R200 (2013) + wireless remote control
<b>Uitlaatsysteem</b>	watergekoeld Custom Made Carbon exhaust pipe between hose & exhaust outlet
<b>Stuwdruklager</b>	Pyton (2010)
<b>Type schroef</b>	klap Gori (2010)
<b>Schroefbladen</b>	3
<b>Materiaal schroefas</b>	roestvast staal
<b>Smering schroefas</b>	water
<b>Handlenspomp</b>	(2023)
<b>Elektrische lenspomp</b>	3 x (2023)
<b>Bilge alarm</b>	(2023)
<b>Elektrische installatie</b>	12 & 24 & 220 Volt, volledig vernieuwd in 2022/2023
<b>Generator</b>	stille separator Kubota / Mastervolt Whisper 6 Ultra 7 kW (overhauled 2023)
<b>Draaiuren generator</b>	110
<b>Startaccu</b>	1 x AGM 140 Ah (2020)
<b>Lichtaccu</b>	2 x 24V-200Ah / 5.5 kWh Mastervolt Lithium-Ion Ultra (2023)
<b>Generatoraccu</b>	1 x AGM 140 Ah (2019)
<b>Accu monitor</b>	Mastervolt (2023)
<b>Acculader</b>	Mastervolt Chargemaster 24/100-3 (2023)
<b>Omvormer</b>	Mastervolt Mass Shine 24/2500 (2023)
<b>Diodebrug</b>	(2023)
<b>Walstroom</b>	met kabel (2023)
<b>Scheidingstrafo</b>	Nieuw in 2020 : 2 x Mastervolt Mass GI 3.5 16A & 1 x Mastervolt 12/12 & 1 x Mastervolt 24/24
<b>Watermaker</b>	Tecnomar 80 l/uur (alle slangen en membranen vernieuwd in 2024 & volledig gereviseerd in 2025)



Extra info	Mastervolt E-mastering systeem (nieuw in 2023)
Extra info	Omron PLC Com 1 refurbished in 2023
Extra info	Generator extra geïsoleerd in 2016 & serviced in 2024

## NAVIGATIE

Kompas	2 x Suunto (2012)
Electrisch kompas	B&G (2023)
Multi control display	Custom-made B&G - analoog & digitaal (2023)
Dieptemeter	B&G (2023)
Dieptemeter/log	ja
Log	Custom-made B&G - analoog (2023)
Windmeetset	Custom-made B&G - analoog & digitaal (2023)
Repeaters	B&G digitaal - mast & navigatietafel (2023)
Marifoon	B&G met draadloze handset in kuip (2023)
Autopiloot	B&G - Digital (2023)
Roerstand aanwijzer	On autopilot
Radar	Radar dome op Scanstrut, aan achterstag (2023)
GPS	ja
Radar/GPS/plotter	2 x B&G Zeus 3 12" & 1 x B&G Zeus 3 9" (2023/2024)
Navtex	ja
PC computer	1 x TimeZero PC (2023) & 1 x aparte PC-unit met navigatiesysteem (2023)
PC aansluiting	(2023)
Wifi antenne	(2023)
Elektronische kaart(en)	ja
AIS transceiver	(2023)
Camera	B&G (RVS) - aan voorkant giek & op zaling in mast (2024)
Navigatieverlichting	LED-verlichting - Lopo masttop 3-kleuren / ankerlicht (2024)



## Extra info

Roartech Marine Engineering heeft PINTA SMERALDA uitgerust met nieuwe custom-made B&G navigatie-instrumenten, B&G Hercules 500 Pro navigatiesysteem inclusief boordcomputer, nieuwe elektrische installaties en volledig geprogrammeerde systemen in 2023 & 2024

## Extra info

LED onderwaterverlichting & 10 x LED zalingverlichting & kuipverlichting

## UITRUSTING

**Buiskap met grijp-beugel**

Off-white (2022)

**Bimini**

Off-white (2022)

**Wintertent**

over volledige dek (ook in zomer)

**Kuipkussens**

(2018)

**Kuiptafel**

Unique designed & custom-made

**Zwemplatform**

Fold-out transom

**Zwemtrap**

roestvast staal On the bathing platform

**Loopplank**

Carbon

**Dekdouche**

ja

**Anker**

CQR ploegschaar Simpson & Lawrence - 25 kg (55 lb)

**Ankerketting**

50 m + rope

**Anker 2**

Aluminium (spare) with rope

**Ankerlier**

hydraulisch Lewmar Concept III with wireless remote control

**Dekwasinstallatie**

in ankerbak

**Zeereling**

draad Double - stainless steel

**Handgreep (opbouw)**

roestvast staal

**Zij-instap in reling**

aan beide zijden

**Hekstoel**

custom-made RVS

**Preekstoel**

custom-made RVS

**Reddingsvlot**

tas Hero (2023)

**Reddingsvlot (pers)**

8

**Reddingsboei**

ja

**Veiligheidslijnen op dek**

ja



Stootkussens	ja
Landvasten	ja
Reserve onderdelen	ja
TV	Samsung Smart TV (2023)
Surround Sound System	Extensive Bose entertainment system
Subwoofer	Bose
Speakers in salon	Bose
Klok - barometer	Wempe
Brandblusser	6 x
Brandblusser laatst gekeurd	2024
Brandblusser in motorkamer	moet gecontroleerd/vernieuwd worden
Extra info	Alle slangen vernieuwd (2023/2024)
Extra info	Zeer ruime berging in de boeg
Extra info	Windex (2024)

## TUIGAGE

Tuigage	fractioneel
Staand want	Rod
Merk mast	Master Spars
Materiaal mast	carbon MMI carbon fibre composite
Zalingen	4 x (Carbon)
Doorgestoken mast	ja
Grootzeilhuik	ja
Doorgelat grootzeil	UK Sails: Carbon/Kevlar 3DL
Rolgiek	Marten-systeem - hydraulische lier in einde giek
Fok	UK Sails: Carbon/Kevlar 3DL Millennium-gecoate zelfkerende rolfook
Genua rolreefsysteem	Reckmann (hydraulisch - gereviseerd in 2023)
Code Zero	(slechts 3 x gebruikt) met nieuwe (2023) TAW-furler
Gennaker	Groen - 320 m <sup>2</sup> (zeer weinig gebruikt) met snuffer
Stormfok	ja



<b>Zelf kerende fok installatie</b>	Met 2 zelfkerende rails op voordek
<b>Reefinstallatie</b>	rolgrootzeil in de giek
<b>Achterstagspanner</b>	hydraulisch Navtec
<b>Giekneerhouder</b>	hydraulisch Navtec
<b>Primaire schootlieren</b>	Navtec hydraulische cylinder (2,7 m) voor schoten zelfkerende fok
<b>Secondaire schootlieren</b>	Navtec hydraulische cylinder (2,0 m) voor grootzeilschoot
<b>Genua schootlieren</b>	2 x Lewmar 77ST (hydraulisch)
<b>Vallieren</b>	Simpson Lawrence captive lier voor grootzeilval & 1 x Lewmar 77ST (hydraulisch) & 1 x Lewmar 66ST
<b>Reeflier</b>	2 x Lewmar 64ST
<b>Lierhoezen</b>	ja
<b>Gennakerboom</b>	carbon Navtec hydraulic retractable bowsprit
<b>Extra info</b>	Hydraulische voorlijkspanner & grootzeilschoot overloop
<b>Extra info</b>	Lewmar dekbeslag & blokken. Totale zeiloppervlakte: 202 m <sup>2</sup>



# MARTEN JUDEL VROLIJK 60



# MARTEN JUDEL VROLIJK 60



# MARTEN JUDEL VROLIJK 60



# MARTEN JUDEL VROLIJK 60



# MARTEN JUDEL VROLIJK 60



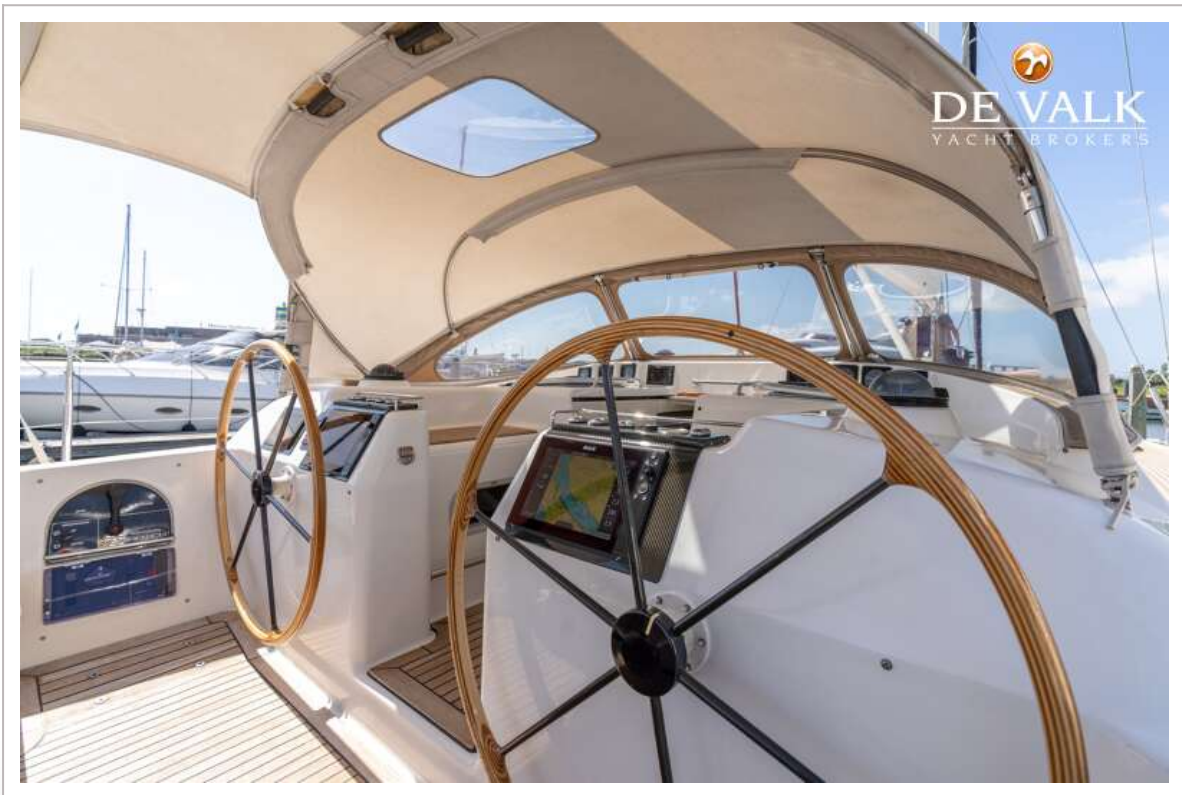
# MARTEN JUDEL VROLIJK 60



# MARTEN JUDEL VROLIJK 60



# MARTEN JUDEL VROLIJK 60



# MARTEN JUDEL VROLIJK 60



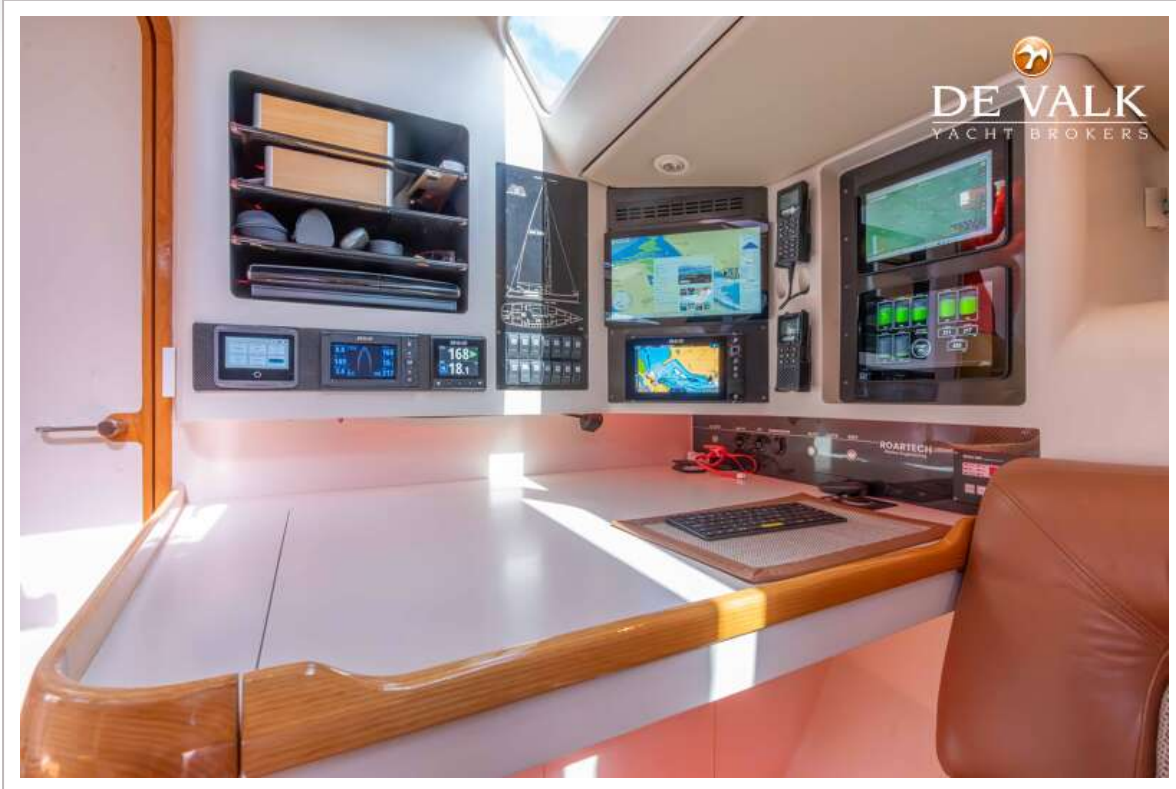
# MARTEN JUDEL VROLIJK 60



# MARTEN JUDEL VROLIJK 60



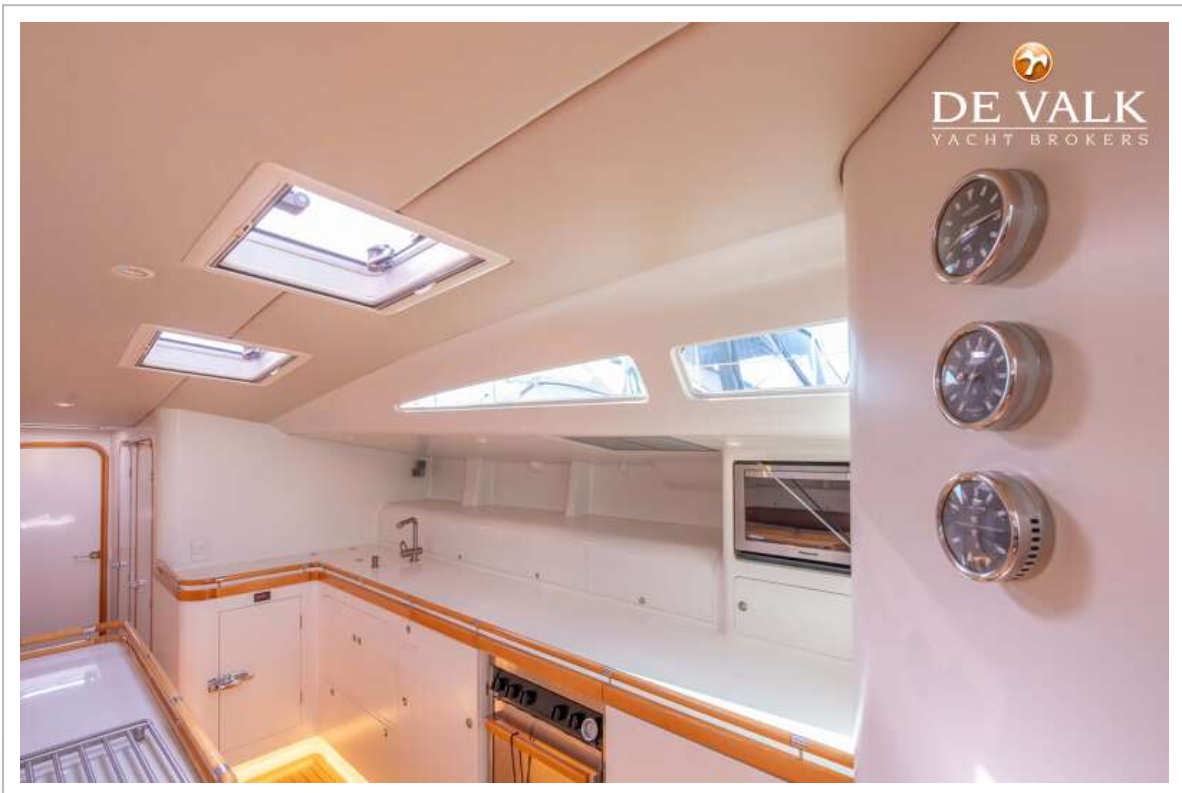
# MARTEN JUDEL VROLIJK 60



# MARTEN JUDEL VROLIJK 60

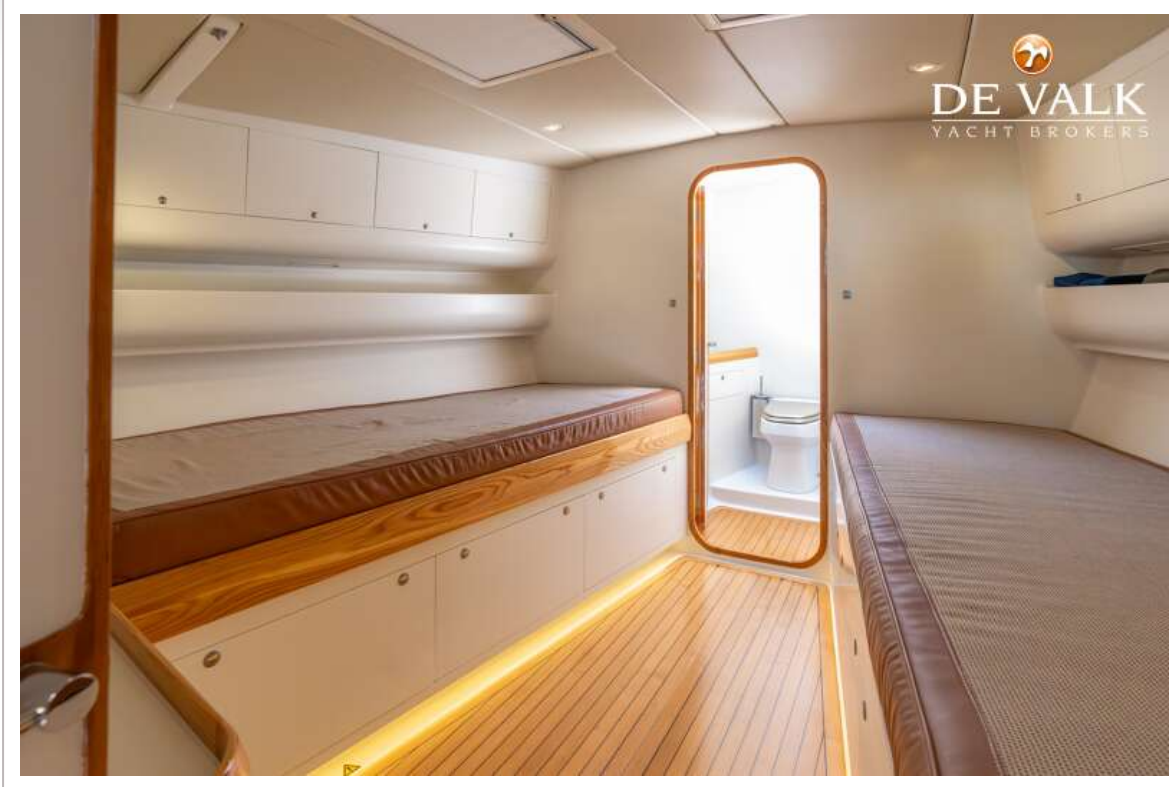


# MARTEN JUDEL VROLIJK 60

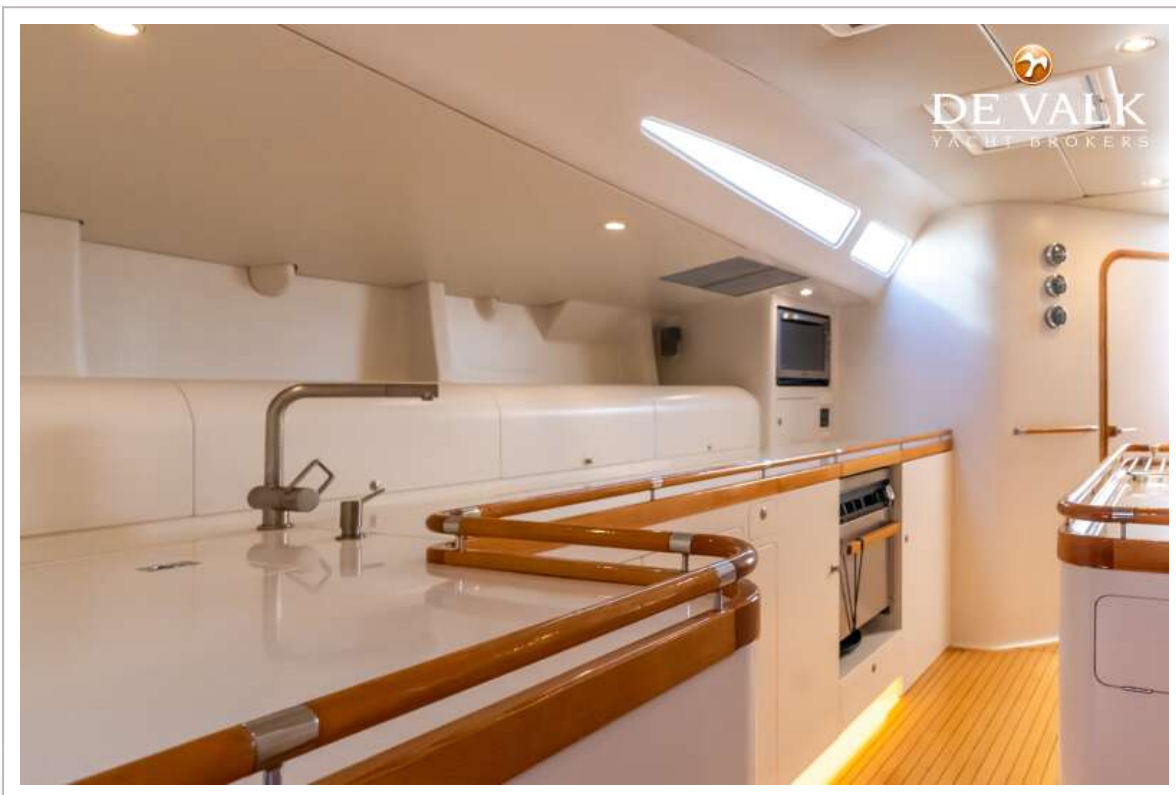
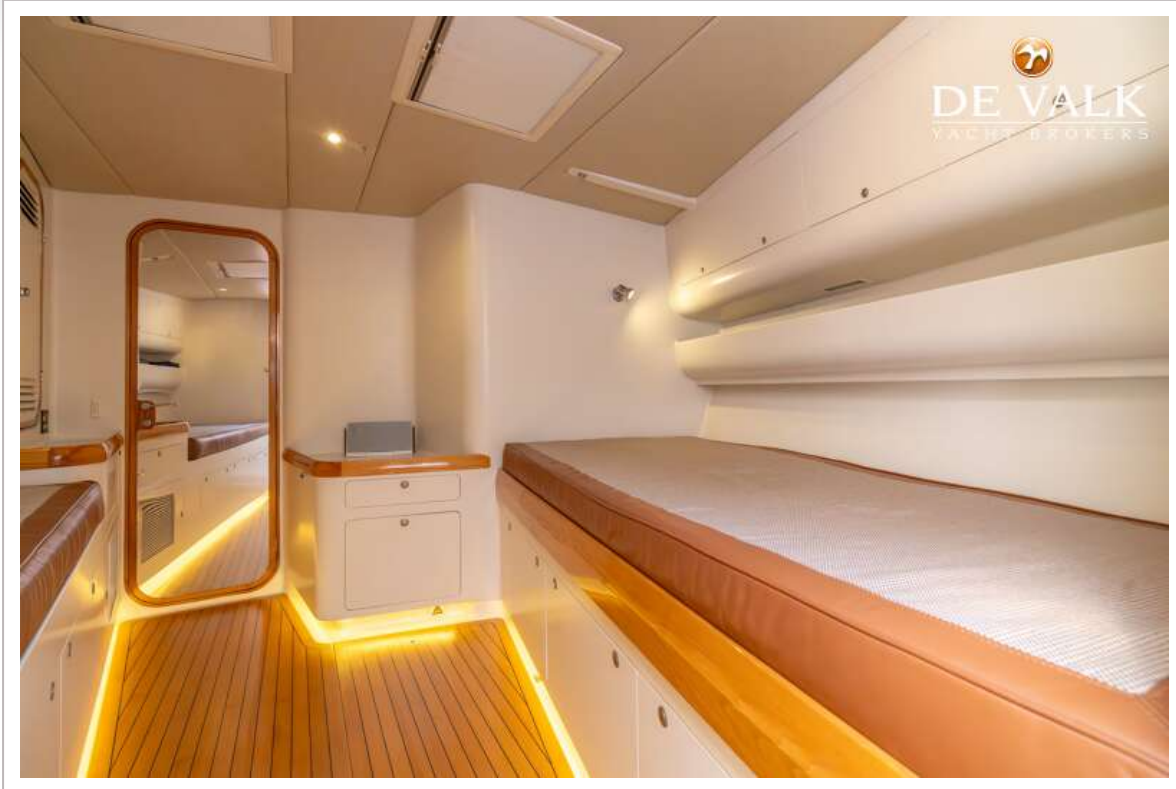




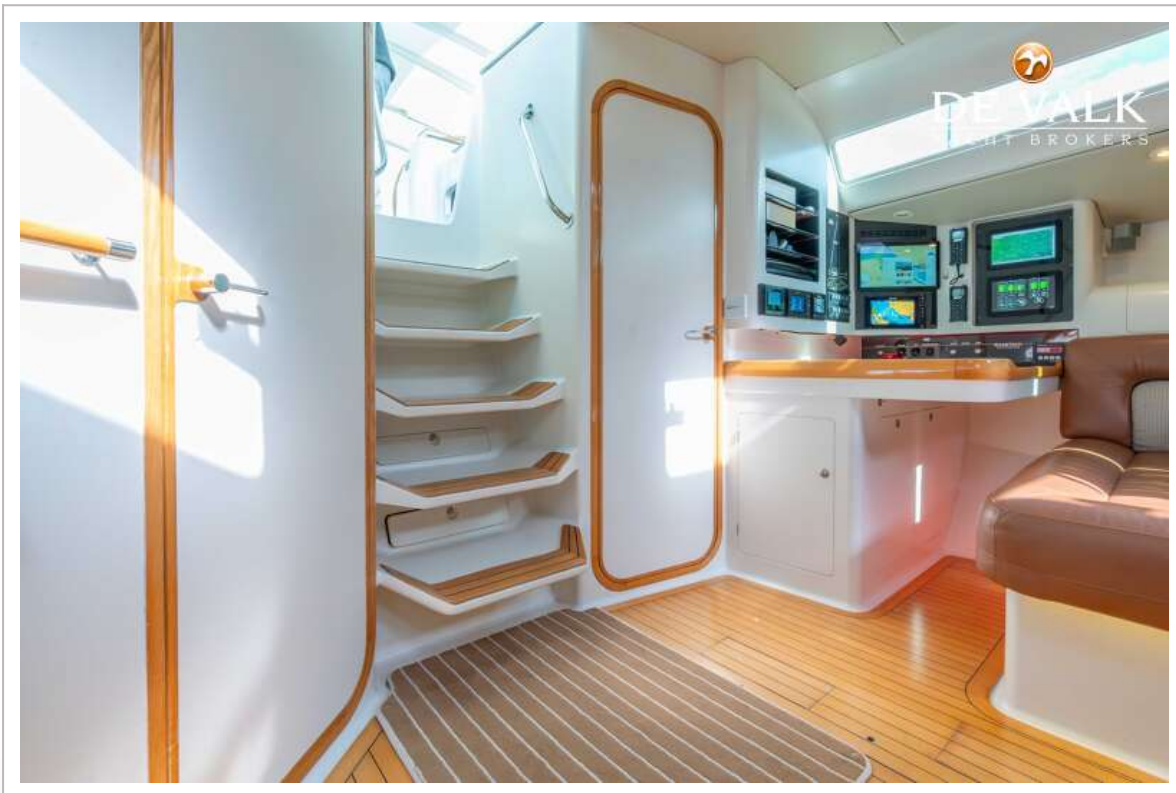
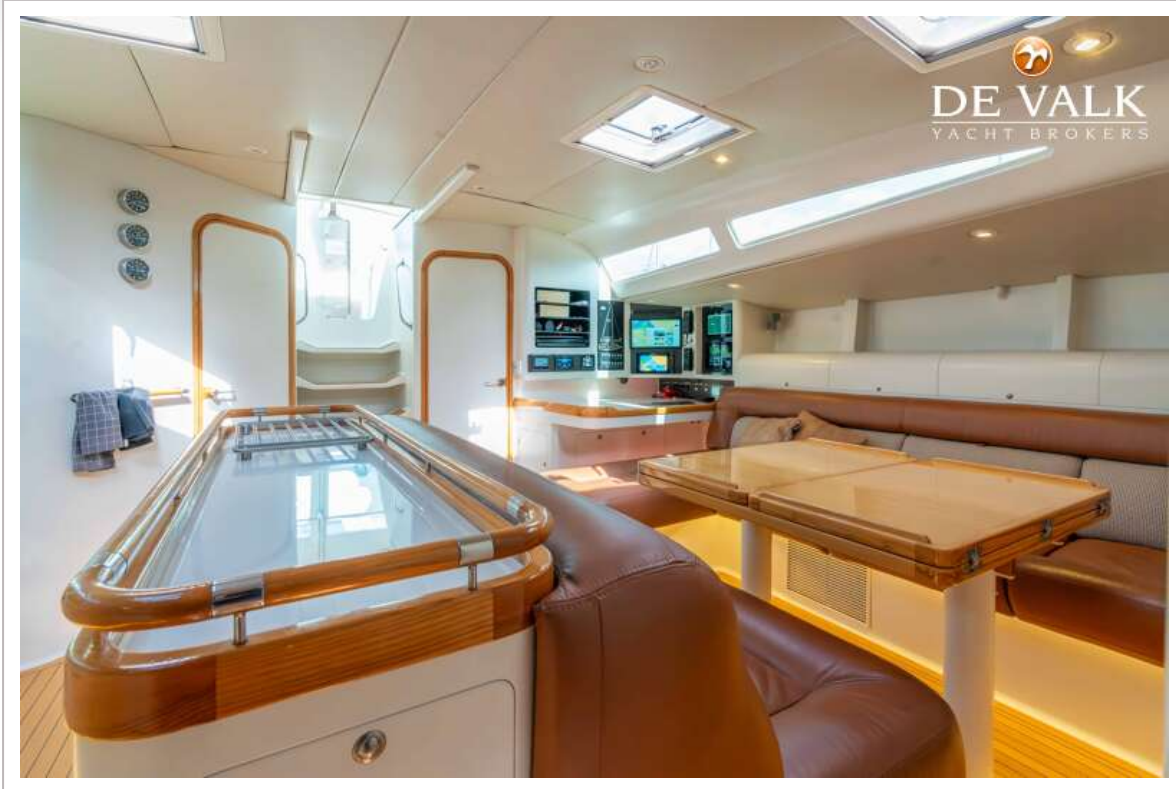
# MARTEN JUDEL VROLIJK 60

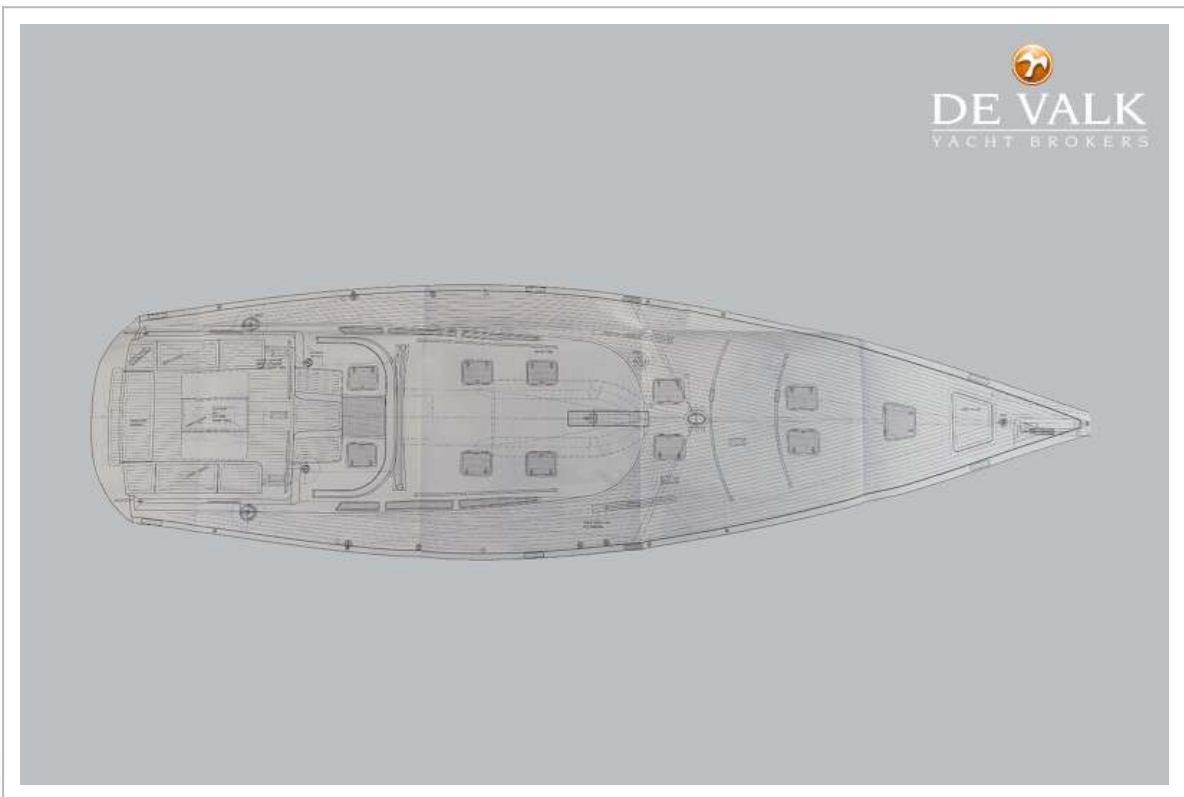
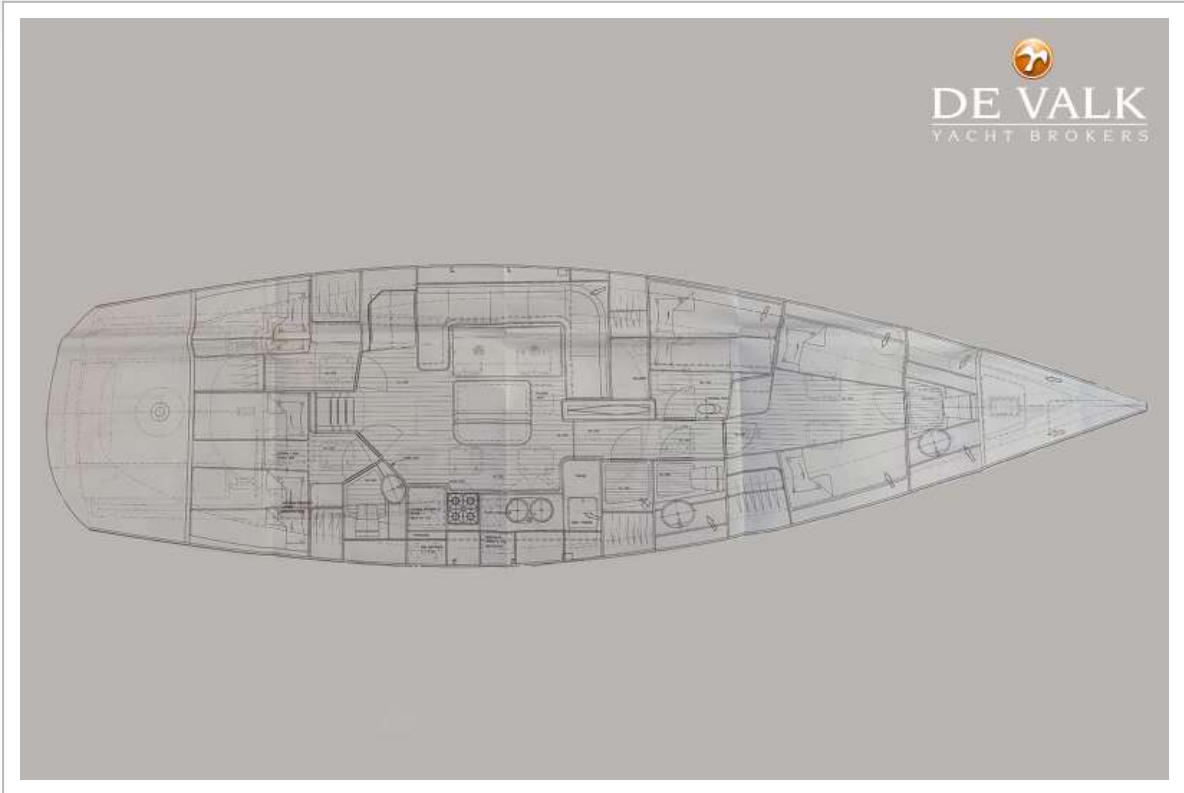


# MARTEN JUDEL VROLIJK 60



# MARTEN JUDEL VROLIJK 60





# MARTEN JUDEL VROLIJK 60

