



DE VALK  
YACHT BROKERS



## FLEMING 55



DE VALK  
YACHT BROKERS

## VAN DE MAKELAAR

Fleming 55 pilothouse motoryacht "Grand Lady", built by Fleming yachts in 2001 and customized (to the highest Swedish boat building craftsmanship) by her current owner in 2007. The current owner is a former yacht designer and part manufacturer who want to create the optimal motor yacht for his private use in Scandinavia. This Fleming 55 with extended saloon, closed galley and three cabin layout offers a lot of living space, perfect for a longer stay on board! Very well maintained and viewing is highly recommended!

*Arne Doodeman*

## SPECIFICATIES

<b>Afmetingen</b>	16.99 x 4.88 x 1.53 (m)	<b>Bouwer</b>	Fleming Yachts
<b>Bouwjaar</b>	2001	<b>Hutten</b>	3
<b>Materiaal</b>	Polyester	<b>Slaapplaatsen</b>	6
<b>Motor(en)</b>	2 x Caterpillar 3208 diesel	<b>Pk/Kw</b>	2 x 435.00 (pk), 319.73 (kw)
<b>Vraagprijs</b>	verkocht (BTW )	<b>Ligplaats</b>	bij verkoopkantoor

## CONTACT

<b>Kantoor</b>	De Valk Sneek	<b>Telefoon</b>	+31 (0)515 42 80 30
<b>Adres</b>	Zwolsmanweg 7 8606 KC Sneek NL	<b>E-mail</b>	sneek@devalk.nl

## DISCLAIMER

Hoewel er uiterste zorg besteed is aan de correctheid, volledigheid en actualiteit van onze informatie kunnen hieraan geen rechten worden ontleend.



## ALGEMEEN

Model	FLEMING 55
Type	motorjacht
Lengte (m)	16,99
Lengte waterlijn (m)	15,27
Breedte (m)	4,88
Diepgang (m)	1,53
Doorvaarthoogte (m)	4,57
Bouwjaar	2001
Gebouwd door	Fleming Yachts
Land	Taiwan
Ontwerper	Larry Drake
Waterverplaatsing (t)	32
CE norm	C
Romp materiaal	polyester
Romp kleur	wit AWL grip
Rompvorm	deep-V
Kiel type	doorlopende kiel
Materiaal opbouw	polyester
Stootlijst	roestvast staal
Dek materiaal	polyester
Afwerking dek	teak
Afwerking kuip	teak
Raamlijsten	aluminium
Raammateriaal	hardglas
Patrijspooten	koper verchroomd
Flybridge	ja
Flybridge afdekzeil	ja
Flybridge zonnentent	ja
Radarbeugel	neerklapbaar
Brandstoftank (liter)	3880



Inhoudsmeter (brandstoftank)	ja
Drinkwatertank (liter)	1132
Inhoudsmeter (drinkwatertank)	ja
Vuilwatertank (liter)	380
Inhoudsmeter (vuilwatertank)	ja
Stuurwiel	hydraulisch
Binnen stuurstand	ja
Stuurwiel op flybridge	2x
Extra info verfsysteem	romp en opbouw geschilderd in AWL grip

## ACCOMMODATIE

Hutten	3
Slaapplaatsen	6
Vloer	vloerbedekking
Open kuip	ja
Stuurhut	ja
Salon	ja
Verwarming	diesel hete lucht 2x Webasto (2007)
Airco	(2007)
Kaartentafel	ja
Eetkamer	ja
Dinette	ja
Schuifdeur naar kuip	ja
Keuken	ja
Aanrechtblad	roestvast staal
Spoelbak	roestvast staal Double
Kooktoestel	electrisch 3-burner Cyllinda (2007)
Oven	Cylinda (2007)
Afzuigkap	ja
Magnetron	ja
Koelkast	met vriesvak 2x (2007)



<b>Warmwatersysteem</b>	220V + motor Quick 80 l. nautic boiler (2007)
<b>Waterdruksysteem</b>	ja
<b>Vaatwasser</b>	Cylinda (2007)
<b>Kommaliewan</b>	ja
<b>Eigenaarshut</b>	frans bed
<b>Kledingkast</b>	ja
<b>Badkamer</b>	en suite
<b>Toilet</b>	
<b>Toilet Systeem</b>	electrisch
<b>Wasbak</b>	
<b>Douche</b>	ja
<b>Gastenhut 1</b>	twee enkele bedden
<b>Kledingkast</b>	ja
<b>Badkamer</b>	gedeeld
<b>Toilet</b>	
<b>Toilet systeem</b>	electrisch
<b>Wasbak</b>	
<b>Douche</b>	ja
<b>Gastenhut 2</b>	stapelbed
<b>Kleerkast</b>	ja
<b>Wasmachine</b>	Electrolux (2007)

## MOTOR(EN)

<b>Aantal motoren</b>	2
<b>Merk</b>	Caterpillar
<b>Type</b>	3208
<b>Pk</b>	435
<b>kW</b>	319.73
<b>Brandstof</b>	diesel
<b>Geïnstalleerd in jaar</b>	2005
<b>Maximale snelheid (kn)</b>	14



Kruissnelheid (kn)	8
Motoruren	520,2
Koelsysteem motor	indirecte warmtewisselaar
Aandrijving	schroefas
Motorbediening	handbediend
Keerkoppeling	hydraulisch Twindisk
Boegschroef	electrisch Side power with remote control (2007)
Hekschroef	electrisch Side power with remote control (2007)
Stuwdruklager	ja
Type schroef	vast
Schroefbladen	4-blads
Materiaal schroefas	roestvast staal
Smering schroefas	water
Elektrische lenspomp	ja
Generator	Fisher Panda 6,8 kva (2007)
Startaccu	2x 220 ah
Lichtaccu	4x 200 ah Victron gel battery
Generatoraccu	1x
Accu monitor	ja
Acculader/omvormer	Master volt Phoenix multi plus 24/3000/70 (2007)
Walstroom	met kabel Front- & aft connection
Scheidingstrafo	Victron insulation transformator 5000 (2009)
Stabilisatoren	vin Not in working condition
Trimkleppen	ja

## NAVIGATIE

Electrisch kompas	Azimuth
Dieptemeter	B&G network Depth
Log	B&G network Depth
Windmeetset	B&G network Depth
Repeaters	B&G repeater op flybridge



<b>Fish finder</b>	Furuno FCV-582L echosounder/fishfinder
<b>Marifoon</b>	I-com VHF and I-com IC-M502
<b>Autopiloot</b>	Robertson AP22
<b>Radar</b>	Furuno
<b>GPS</b>	Furuno GPS navigator
<b>Plotter</b>	Lowrance kaartplotter en kaartplotter op pc
<b>Weer ontvanger</b>	digitaal
<b>PC computer</b>	Dell computer met HP printer
<b>Camera</b>	ja
<b>Zoeklicht</b>	2x
<b>Praai installatie</b>	ja

## UITRUSTING

<b>Bimini</b>	ja
<b>Kuipkussens</b>	op de flybridge
<b>Kuiptafel</b>	3x teak tafel
<b>Kuipstoelen</b>	6x teak stoel
<b>Zwemplatform</b>	Groot zwemplateau, maakt LOA ca. 19 meter
<b>Zwemtrap</b>	roestvast staal
<b>Deur in spiegel</b>	ja
<b>Anker</b>	Bruce Stainless steel
<b>Ankerketting</b>	ja
<b>Ankerlier</b>	electrisch Lofrance tigres (2007)
<b>Dekwasinstallatie</b>	ja
<b>Bijboot</b>	opblaasbaar vaste bodem
<b>Buitenboordmotor</b>	Mercury 30 pk
<b>Dekkraan</b>	electrisch
<b>Zeereling</b>	roestvast staal
<b>Handgreep (opbouw)</b>	roestvast staal
<b>Reddingsboei</b>	ja
<b>Ruitenwisser</b>	3x



<b>Hoorn</b>	luchtdruk Double horn
<b>Stootkussens</b>	ja
<b>Landvasten</b>	ja
<b>TV</b>	Samsung
<b>TV-ontvanger</b>	ja
<b>TracVision ball</b>	2x dummy
<b>Radio-cd speler</b>	Kenwood
<b>DVD speler</b>	Kenwood
<b>Brandblusser</b>	ja
<b>Brandblusser in motorkamer</b>	ja





# FLEMING 55



# FLEMING 55



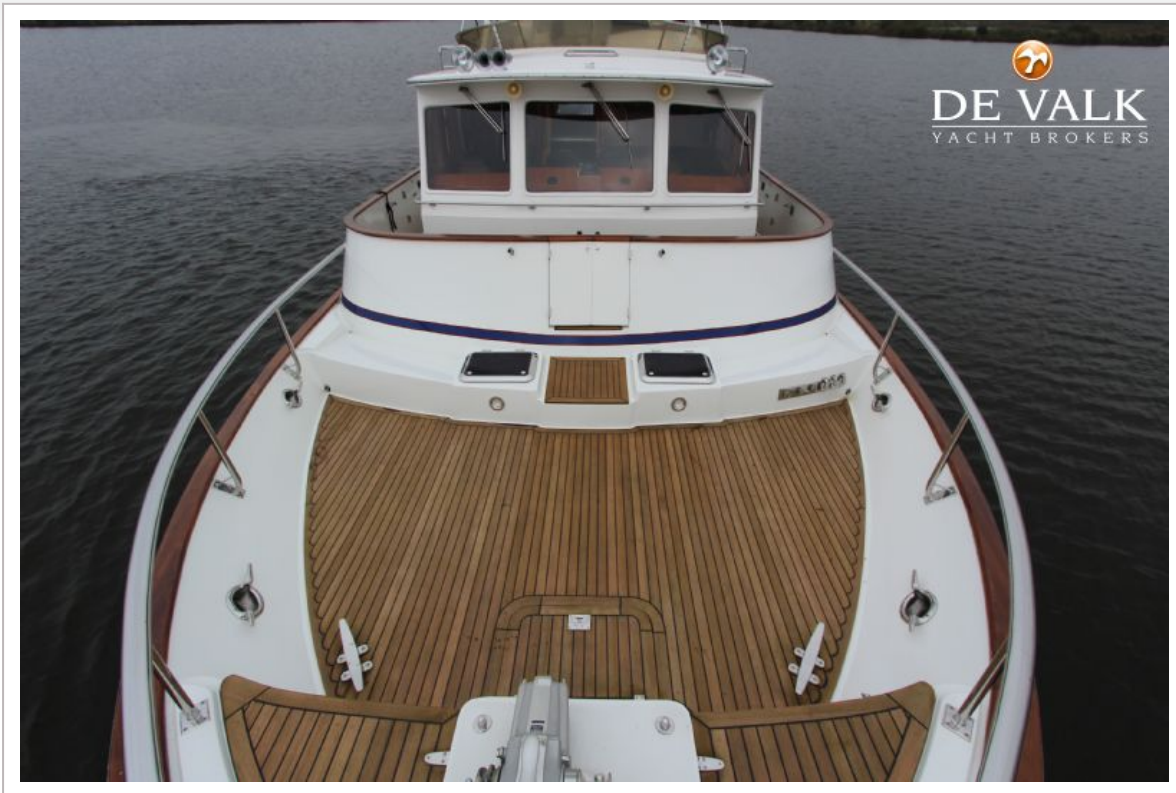
# FLEMING 55



# FLEMING 55



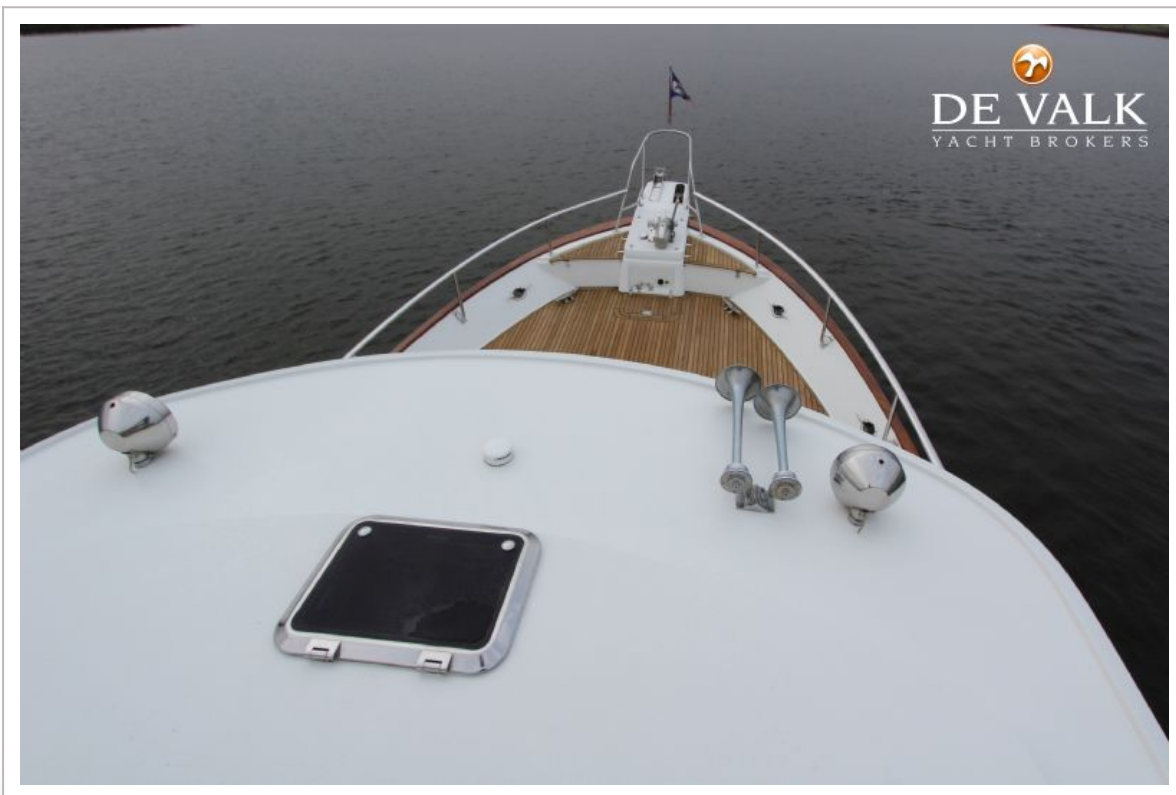
# FLEMING 55



# FLEMING 55



# FLEMING 55



# FLEMING 55

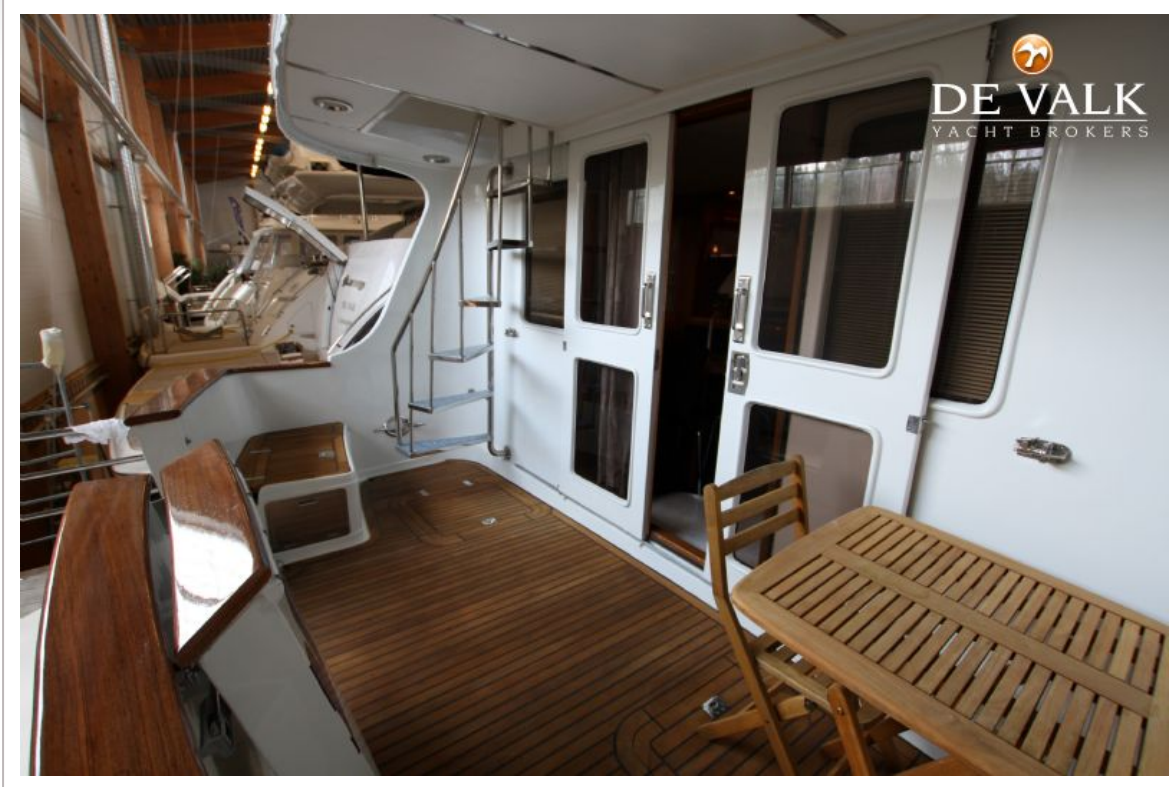




# FLEMING 55



# FLEMING 55



# FLEMING 55



# FLEMING 55



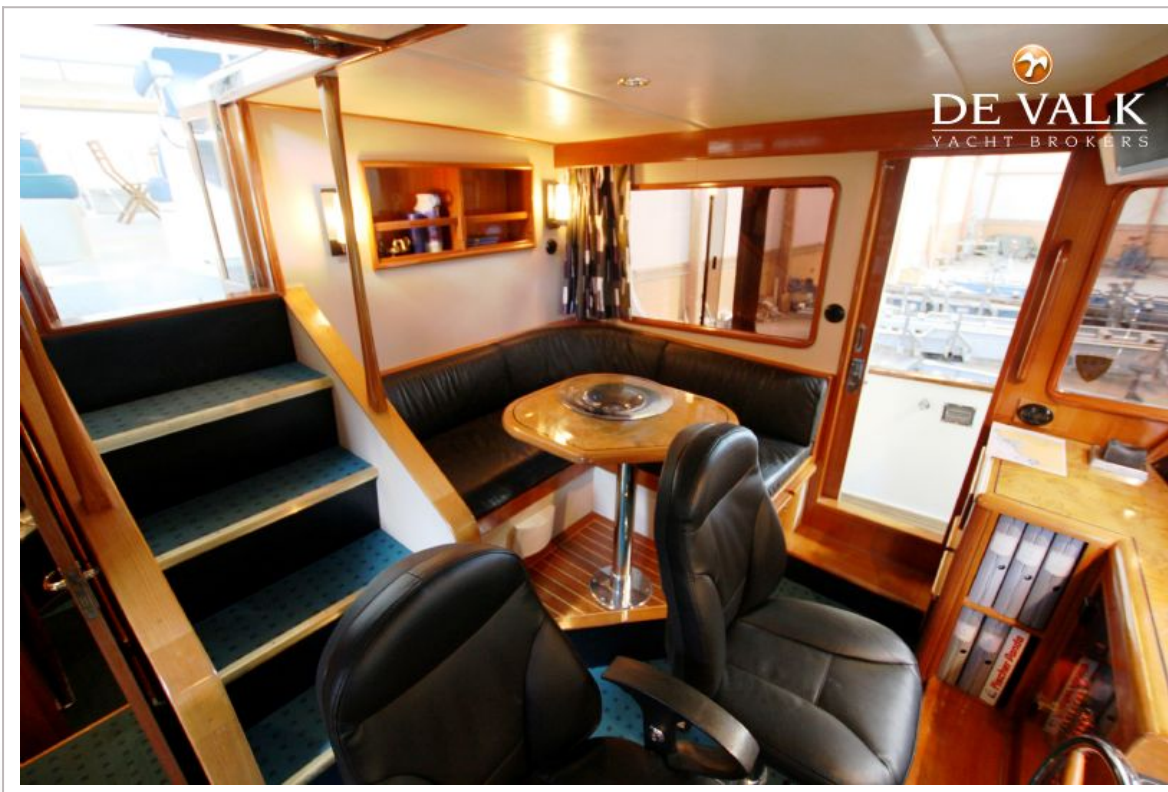
# FLEMING 55



# FLEMING 55



# FLEMING 55



# FLEMING 55

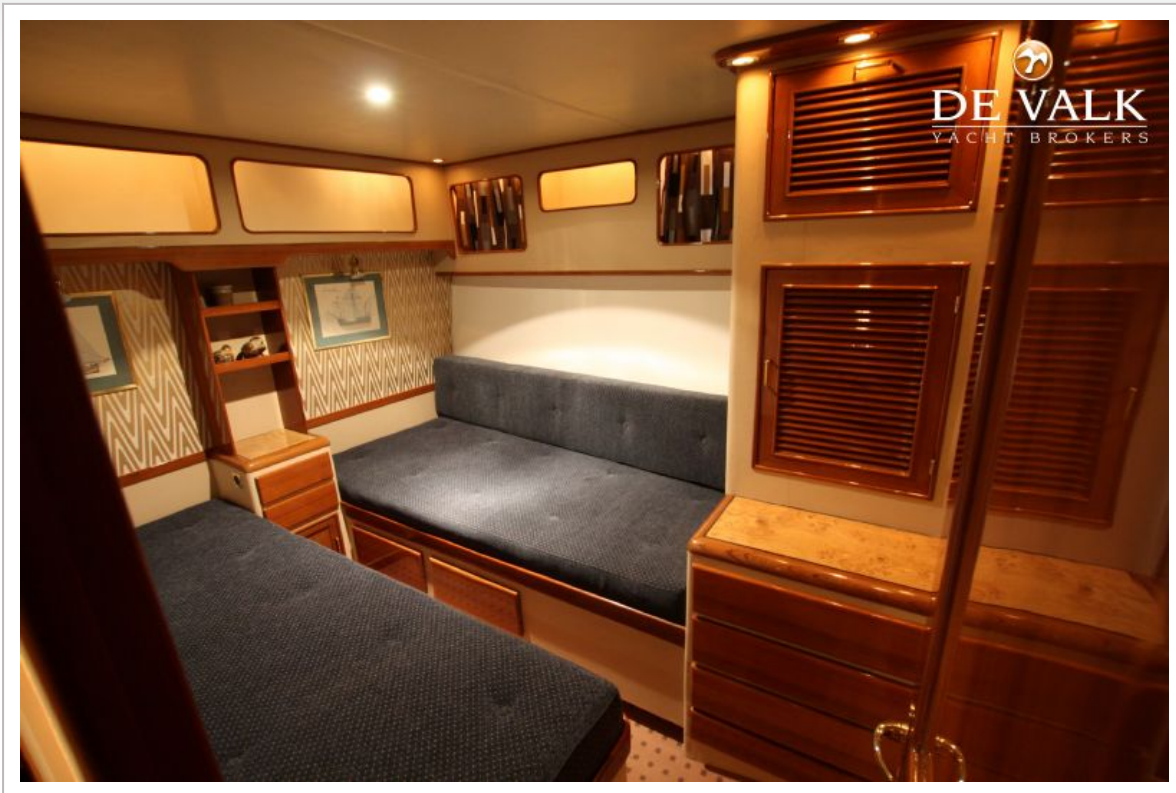




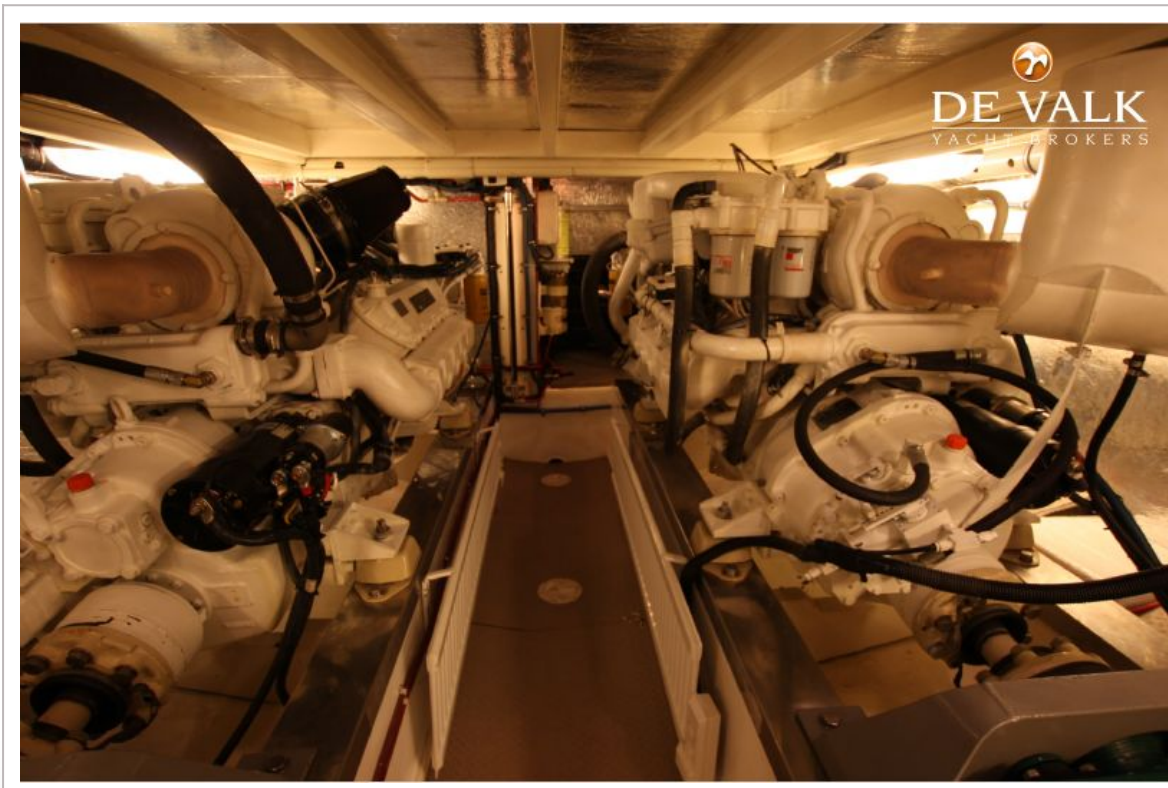
# FLEMING 55



# FLEMING 55



# FLEMING 55



# FLEMING 55



