



DE VALK
YACHT BROKERS



NIMBUS 380 COMMANDER



DE VALK
YACHT BROKERS

NIMBUS 380 COMMANDER

VAN DE MAKELAAR

Very nice Nimbus 380 Commander, all round yacht for coastal waters and cruising on inland waters. Well kept yacht with low engine hours, Lott of goodies and nice features.

Ger Bayens

SPECIFICATIES

Afmetingen	11.50 x 3.60 x 1.10 (m)	Bouwer	Nimbus AB
Bouwjaar	2007	Hutten	2
Materiaal	Polyester	Slaapplaatsen	6
Motor(en)	2 x Volvo Penta Penta D4 260I-B diesel	Pk/Kw	2 x 260.00 (pk), 191.10 (kw)
Vraagprijs	verkocht (BTW)	Ligplaats	bij verkoopkantoor

CONTACT

Kantoor	De Valk Sint Annaland B.V.	Telefoon	+31 (0)166 601 000
Adres	Koelhuisweg 4 4697 RM Sint Annaland NL	E-mail	sintannaland@devalk.nl

DISCLAIMER

Hoewel er uiterste zorg besteed is aan de correctheid, volledigheid en actualiteit van onze informatie kunnen hieraan geen rechten worden ontleend.



NIMBUS 380 COMMANDER

ALGEMEEN

Model	NIMBUS 380 COMMANDER
Type	motorjacht Motor yacht
Lengte (m)	11,50
Breedte (m)	3,60
Diepgang (m)	1,10
Doorvaarhoogte (m)	3,40
Bouwjaar	2007
Gebouwd door	Nimbus AB
Land	Zweden
Ontwerper	Rolf Eliasson/Nimbus Design,
Waterverplaatsing (t)	6,8
CE norm	ja
Romp materiaal	polyester
Romp kleur	blauw
Rompvorm	deep-V
Materiaal opbouw	polyester
Stootlijst	rubber
Dek materiaal	polyester
Afwerking dek	teak
Afwerking opbouw	teak
Afwerking kuip	teak
Antifouling (jaar)	2013
Raamlijsten	aluminium
Raammateriaal	hardglas
Patrijspooten	aluminium
Flybridge	ja
Radarbeugel	neerklapbaar
Brandstoftank (liter)	755
Inhoudsmeter (brandstoftank)	ja
Drinkwatertank (liter)	430



NIMBUS 380 COMMANDER

Inhoudsmeter (drinkwatertank)	ja
Vuilwatertank (liter)	80
Inhoudsmeter (vuilwatertank)	ja
Stuurwiel	hydraulisch
Stuurwiel op flybridge	hydraulisch

ACCOMMODATIE

Hutten	2
Slaapplaatsen	6
Interieur	mahonie
Vloer	teak
Open kuip	ja
Stuurhut	ja
Salon	ja
Stahoogte salon (m)	1,98
Verwarming	diesel hete lucht Eberspächer
Kaartentafel	ja
Achterkajuit	ja
Dinette	ja
Dinette om te bouwen	ja
Keuken	ja
Aanrechtblad	hout
Spoelbak	roestvast staal
Kooktoestel	gas Eno SS 2 flame
Oven	ja
Koelkast	met vriesvak Isotherm
Warmwatersysteem	220V + motor
Waterdruksysteem	electrisch
Kommaliewant	ja
Eigenaarshut	v-bed
Lengte bed (m)	2,00



Kledingkast	hangend
Badkamer	ja
Toilet	gedeeld
Toilet Systeem	elektrisch Jabsco
Wasbak	bij het toilet
Douche	gedeeld
Gastenhut 1	tweepersoonsbed
Kledingkast	hangend

MOTOR(EN)

Aantal motoren	2
Merk	Volvo Penta
Type	Penta D4 260I-B
Pk	260,00
kW	191,10
Brandstof	diesel
Geïnstalleerd in jaar	2006
Maximale snelheid (kn)	26
Motoruren	195
Koelsysteem motor	indirecte warmtewisselaar
Aandrijving	schroefas
Motorbediening	ja
Keerkoppeling	ja
Boegschroef	elektrisch Side Power
Keerkoppeling	hydraulisch
Uitlaatsysteem	watergekoeld
Type schroef	vast
Schroefbladen	4
Materiaal schroefas	roestvast staal
Smering schroefas	ja
Handlenspomp	ja



NIMBUS 380 COMMANDER

Elektrische lenspomp	ja
Elektrische installatie	ja
Startaccu	ja
Lichtaccu	ja
Boegschroefaccu	ja
Acculader	Mastervolt IVO Compact
Walstroom	met kabel
Trimkleppen	ja

NAVIGATIE

Kompas	Silva 58
Dieptemeter	Raytheon Bidata
Log	Raytheon Bidata
Repeaters	ja
Marifoon	Raytheon 240E
Autopiloot	Raytheon 6002 incl wireless remote control
Radar/GPS/plotter	Raytheon E-80
Elektronische kaart(en)	ja
Camera	Apple voorbereid
Zoeklicht	ja

UITRUSTING

Vaste ramen	ja
Kuipkussens	ja
Kuiptafel	ja
Zwemplatform	ja
Zwemtrap	ja
Deur in spiegel	ja
Anker	Bruce Stainless Steel
Ankerketting	ja
Ankerlier	electrisch



NIMBUS 380 COMMANDER

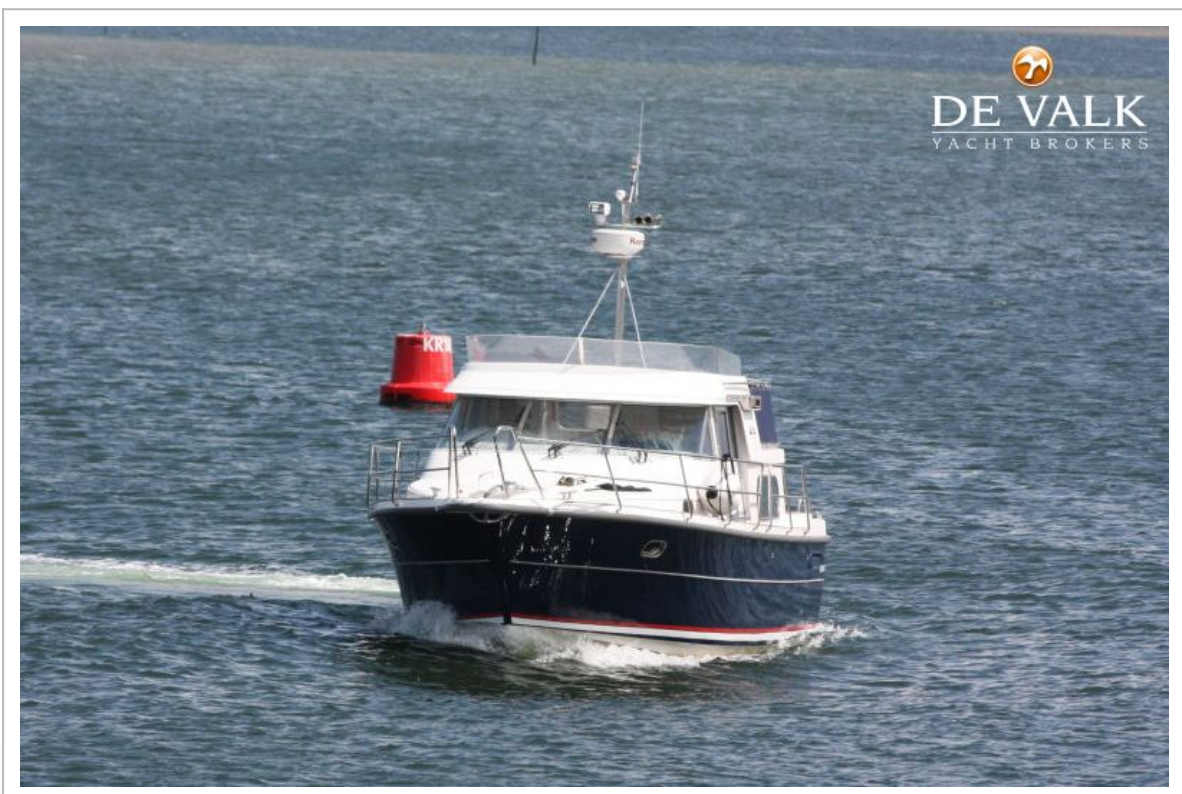
Zeereling	roestvast staal
Handgreep (opbouw)	roestvast staal
Zij-instap in reling	ja
Hekstoel	ja
Preekstoel	ja
Joon	ja
Ruitenwisser	ja
Raamventilator	ja
Hoorn	electrisch
Radar reflektor	ja
Stootkussens	ja
Landvasten	ja
Radio-cd speler	ja
Kuipspeakers	ja
Klok - barometer	ja
Brandblusser	ja
Brandblusser in motorkamer	ja
Extra info	Hoes over fly bridge

TUIGAGE

Materiaal mast	Stainless steel
-----------------------	-----------------



NIMBUS 380 COMMANDER



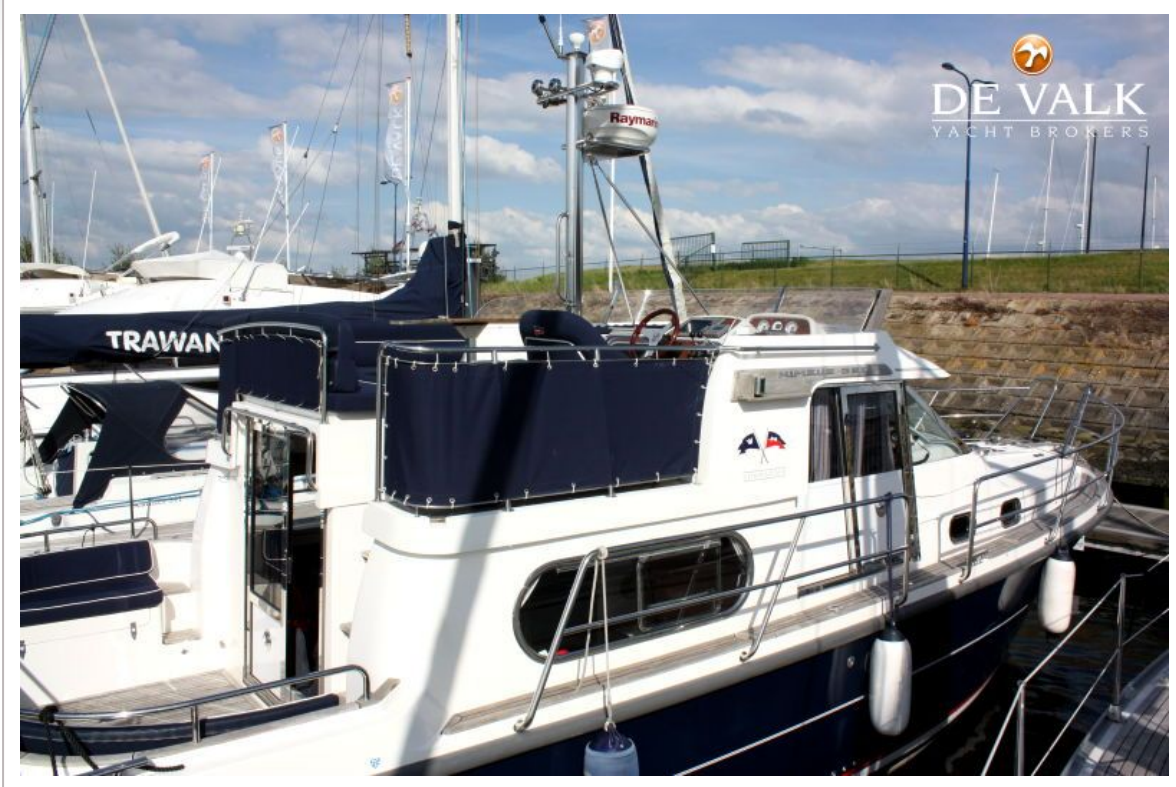
NIMBUS 380 COMMANDER



NIMBUS 380 COMMANDER



NIMBUS 380 COMMANDER



NIMBUS 380 COMMANDER



NIMBUS 380 COMMANDER



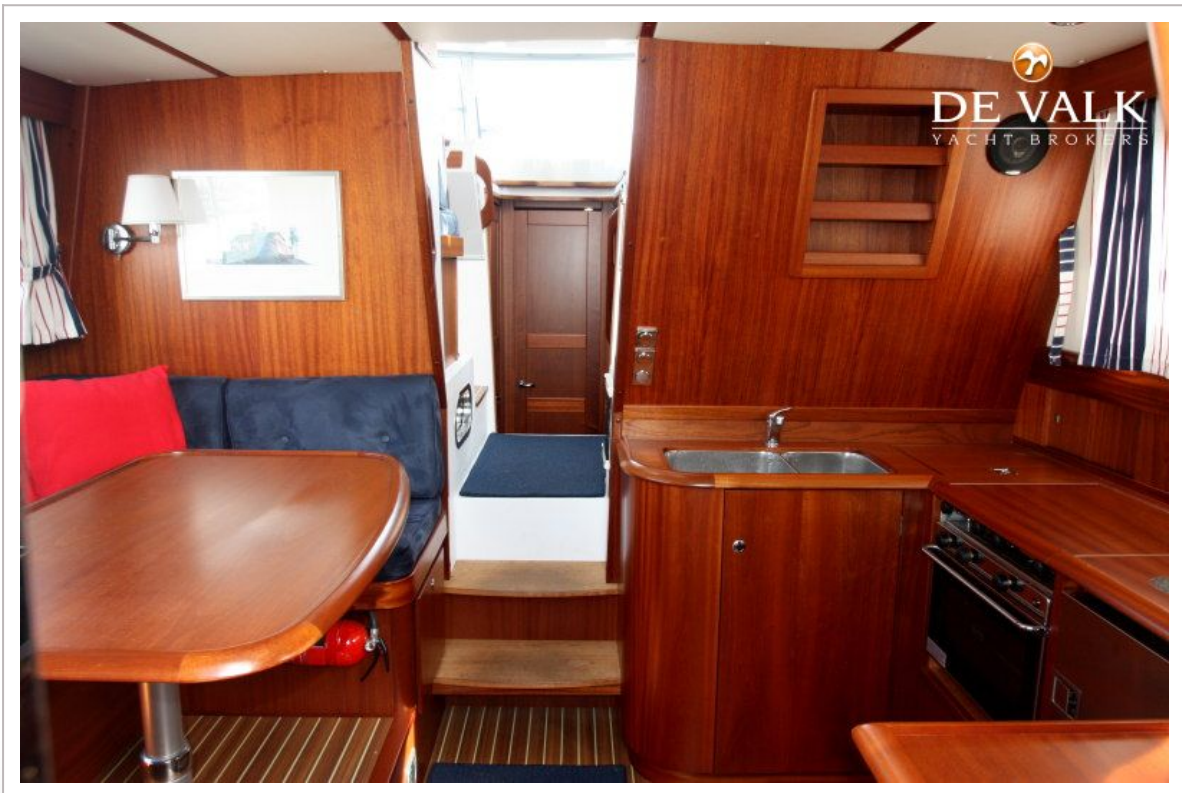
NIMBUS 380 COMMANDER



NIMBUS 380 COMMANDER



NIMBUS 380 COMMANDER



NIMBUS 380 COMMANDER



NIMBUS 380 COMMANDER



NIMBUS 380 COMMANDER



NIMBUS 380 COMMANDER



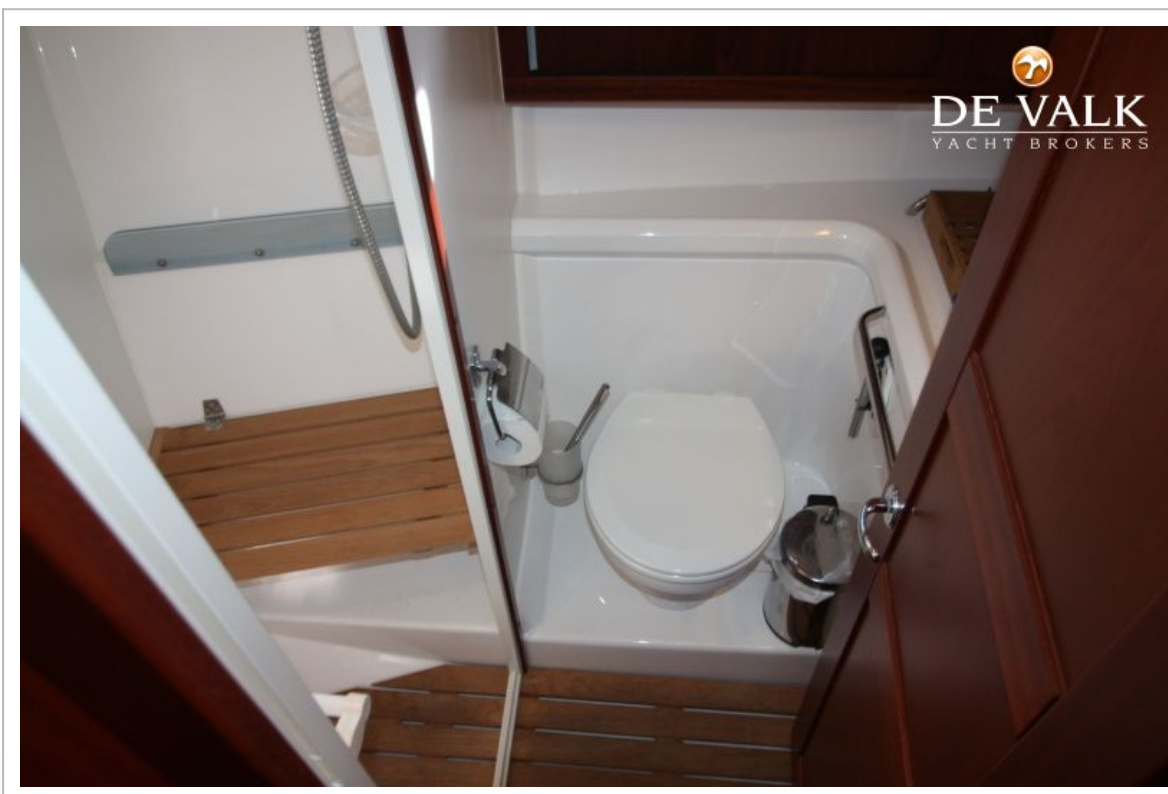
NIMBUS 380 COMMANDER



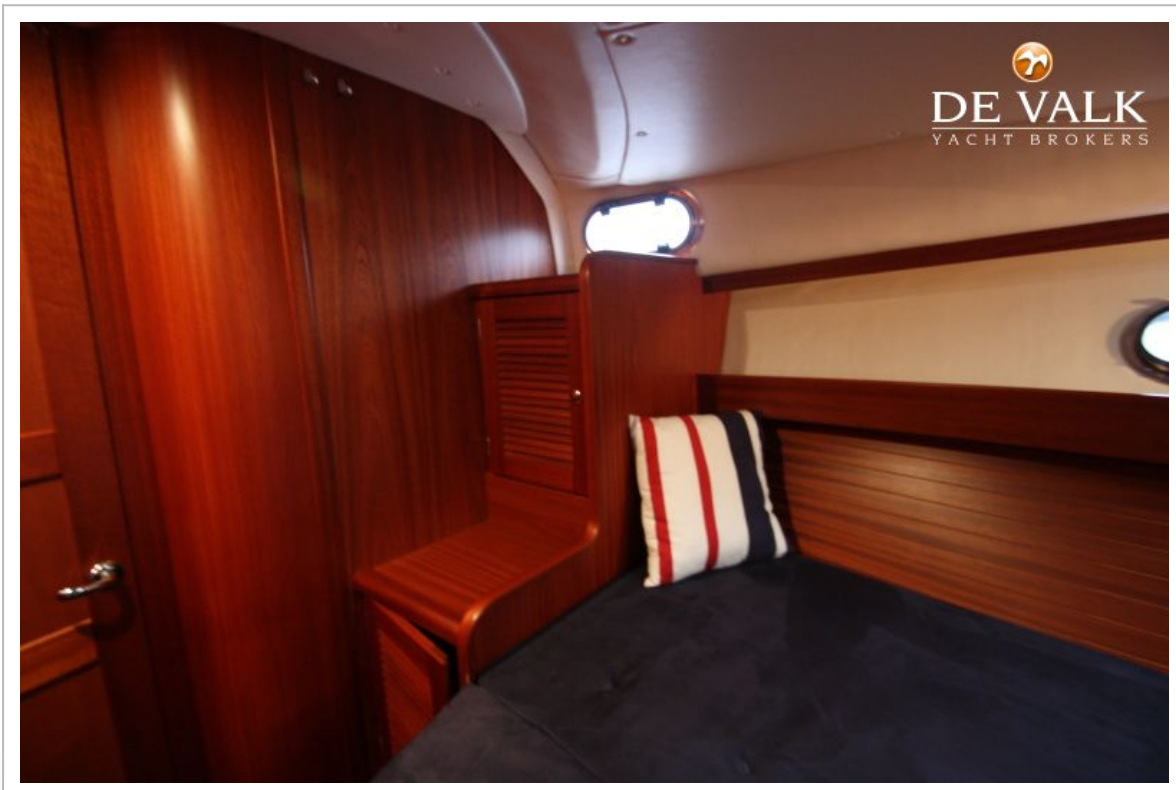
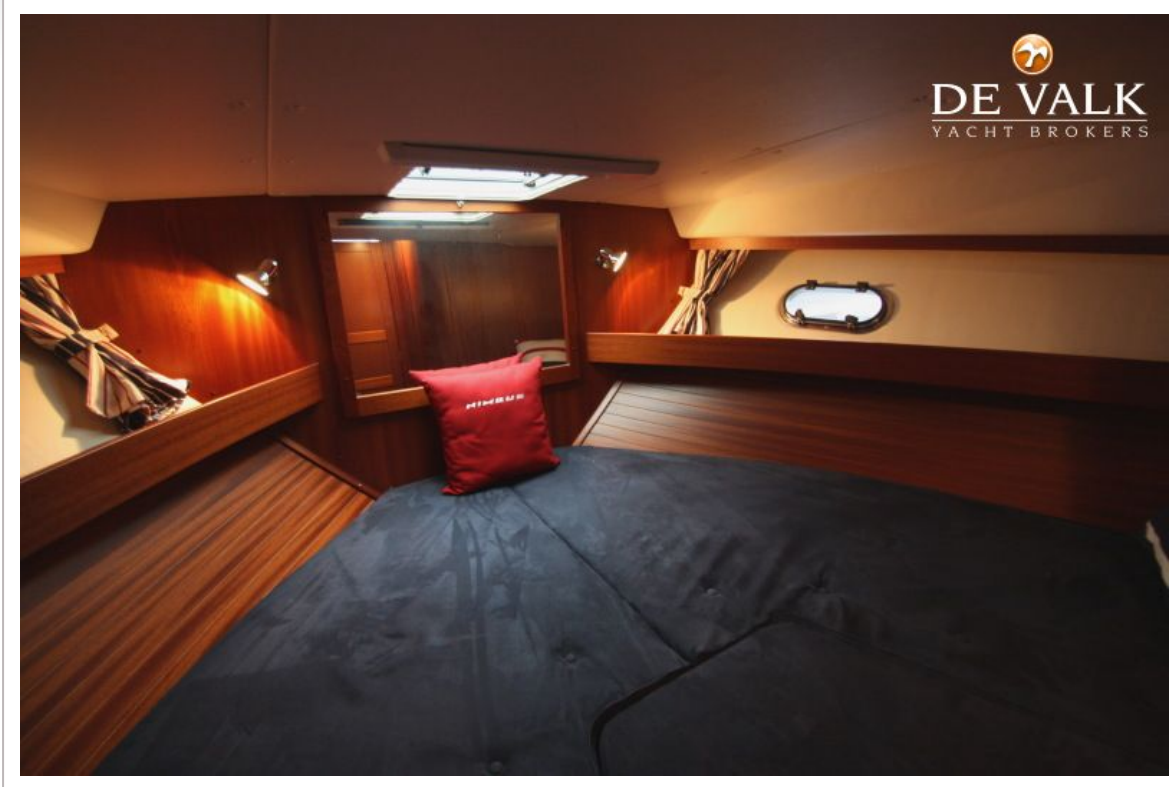
NIMBUS 380 COMMANDER



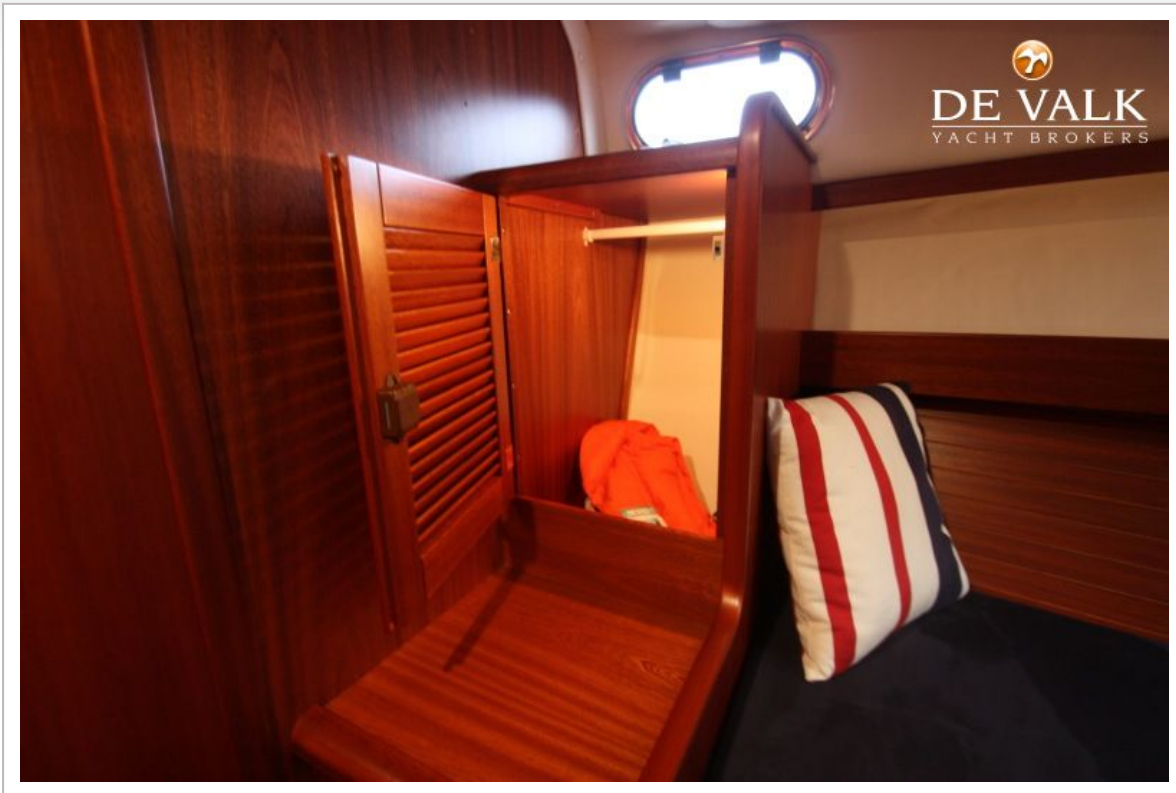
NIMBUS 380 COMMANDER



NIMBUS 380 COMMANDER



NIMBUS 380 COMMANDER



NIMBUS 380 COMMANDER

