



## VALK ROYAL 51

# VALK ROYAL 51

## VAN DE MAKELAAR

Valk Royal 51 "Merlion" is a very spacious motor yacht with a lot of options which offer good possibilities for a longer stay or living on board in great comfort. Double cabin layout with two separate bathrooms and a separate utility room .. Equiped with airconditioning and central heating in all cabins. Must be seen!

*Arjen Hoeksma*

## SPECIFICATIES

<b>Afmetingen</b>	14.95 x 4.25 x 1.20 (m)	<b>Bouwer</b>	Van der Valk
<b>Bouwjaar</b>	1993	<b>Hutten</b>	2
<b>Materiaal</b>	Staal	<b>Slaapplaatsen</b>	4
<b>Motor(en)</b>	2 x Volvo Penta TAMD 41 D diesel	<b>Pk/Kw</b>	2 x 200.00 (pk), 147.00 (kw)
<b>Vraagprijs</b>	verkocht (BTW )	<b>Ligplaats</b>	elders / niet bij verkoopkantoor

## CONTACT

<b>Kantoor</b>	De Valk Loosdrecht B.V.	<b>Telefoon</b>	+31 (0)35 582 90 30
<b>Adres</b>	't Breukeleveense Meentje 6 1231LM Loosdrecht / Wijdmeren NL	<b>E-mail</b>	loosdrecht@devalk.nl

## DISCLAIMER

Hoewel er uiterste zorg besteed is aan de correctheid, volledigheid en actualiteit van onze informatie kunnen hieraan geen rechten worden ontleend.



# VALK ROYAL 51

## ALGEMEEN

Model	VALK ROYAL 51
Type	motorjacht
Lengte (m)	14,95
Breedte (m)	4,25
Diepgang (m)	1,20
Doorvaarhoogte (m)	3,25
Stahoogte (m)	3,30
Bouwjaar	1993
Gebouwd door	Van der Valk
Land	Nederland
Waterverplaatsing (t)	20
Romp materiaal	staal
Romp kleur	wit
Rompvorm	ja
Materiaal opbouw	staal
Stootlijst	roestvast staal
Dek materiaal	staal
Afwerking kuip	teak
Brandstoftank (liter)	1100
Drinkwatertank (liter)	800
Vuilwatertank (liter)	150
Stuurwiel	hydraulisch

## ACCOMMODATIE

Hutten	2
Slaapplaatsen	4
Vloer	parket
Achterdek	ja
Salon	ja
Verwarming	centrale verwarming Kabola



# VALK ROYAL 51

Airco	ja
Achterkajuit	ja
Dinette	ja
Keuken	ja
Spoelbak	roestvast staal 2x
Kooktoestel	electrisch 4 pits
Oven	ja
Afzuigkap	ja
Magnetron	ja
Koelkast	ja
Warmwatersysteem	220V + motor Via boiler
Waterdruksysteem	electrisch
Eigenaarshut	frans bed
Lengte bed (m)	2,10 x 1,60
Kledingkast	ja
Badkamer	ja
Toilet	en suite
Toilet Systeem	elektrisch
Wasbak	ja
Douche	ja
Bad	ja
Gastenhut 1	v-bed
Kledingkast	ja
Badkamer	ja
Toilet	ja
Toilet systeem	elektrisch
Wasbak	ja
Douche	ja
Extra info	bergruimte Utility room

MOTOR(EN)



# VALK ROYAL 51

Aantal motoren	2
Merk	Volvo Penta
Type	TAMD 41 D
Pk	200,00
kW	147,00
Brandstof	diesel
Motoruren	2500
Koelsysteem motor	indirecte warmtewisselaar
Aandrijving	schroefas
Boegschroef	ja
Elektrische lenspomp	ja
Generator	12kW
Acculader	Victron 24V/50A
Omvormer	Victron 24V/1600W
Walstroom	ja

## NAVIGATIE

Kompas	ja
Dieptemeter	ja
Log	ja
Fish finder	ja
Marifoon	ja
Autopiloot	ja
GPS	ja
Radar/plotter	ja

## UITRUSTING

Kuipent	2012
Bimini	ja
Wintertent	ja
Zwemplatform	ja



Zwemtrap	roestvast staal
Dekdouche	ja
Anker	ja
Ankerlier	electrisch
Davits	ja
Zeereling	roestvast staal
Handgreep (opbouw)	roestvast staal
Zij-instap in reling	ja
Ruitenwisser	ja
Hoorn	ja
Stootkussens	ja
TV	32" LCD in saloon and masterbedroom
Radio-cd speler	ja
Klok - barometer	ja



# VALK ROYAL 51



# VALK ROYAL 51





# VALK ROYAL 51



# VALK ROYAL 51



# VALK ROYAL 51



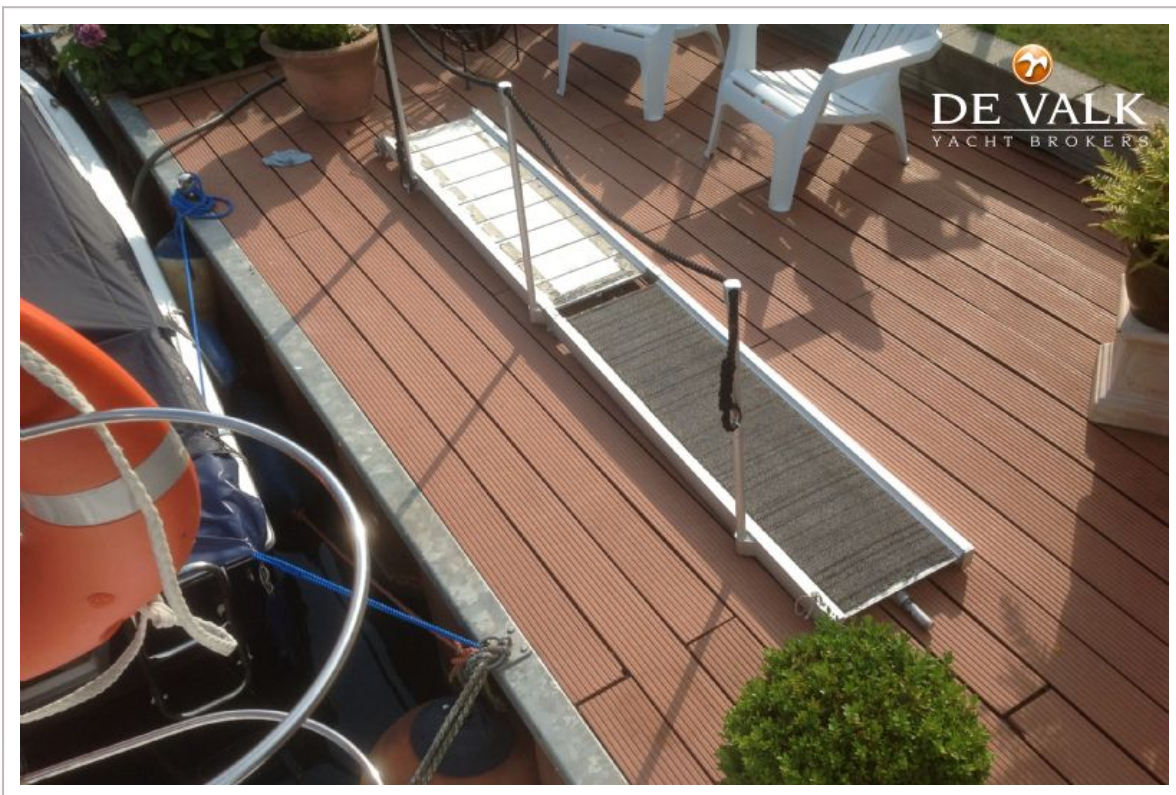
# VALK ROYAL 51



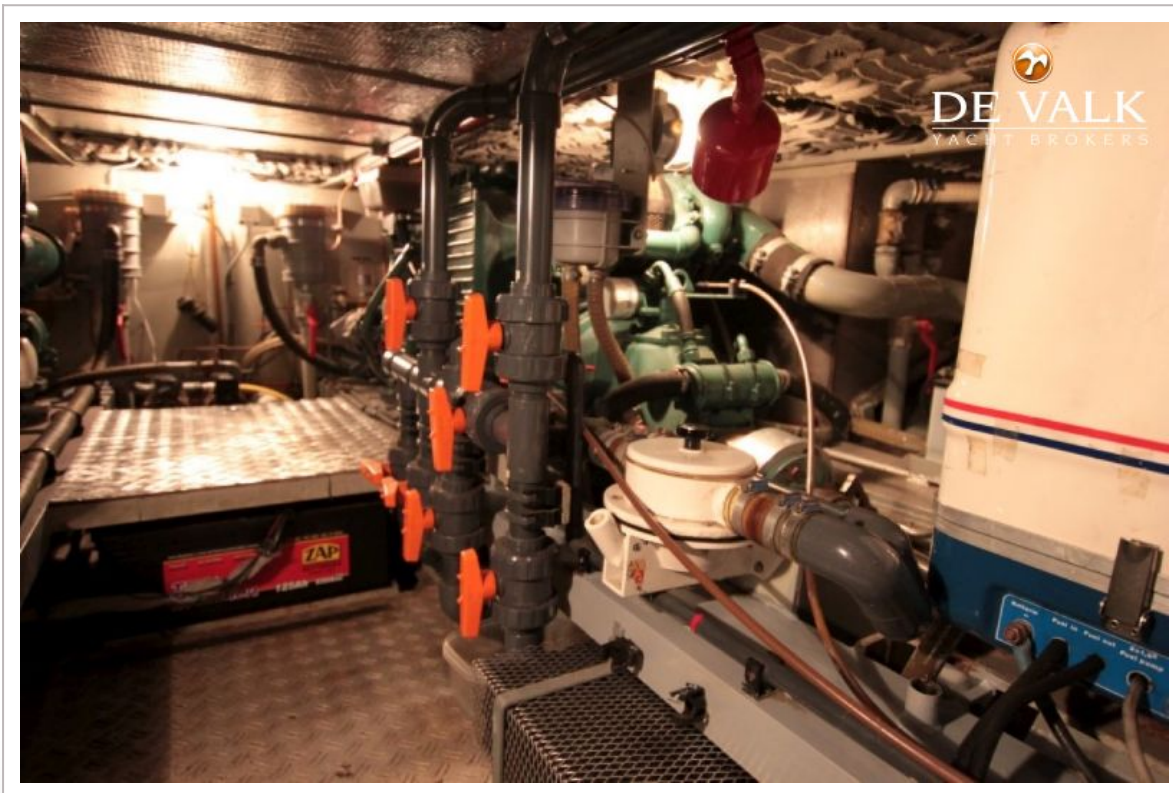
# VALK ROYAL 51



# VALK ROYAL 51



# VALK ROYAL 51



# VALK ROYAL 51

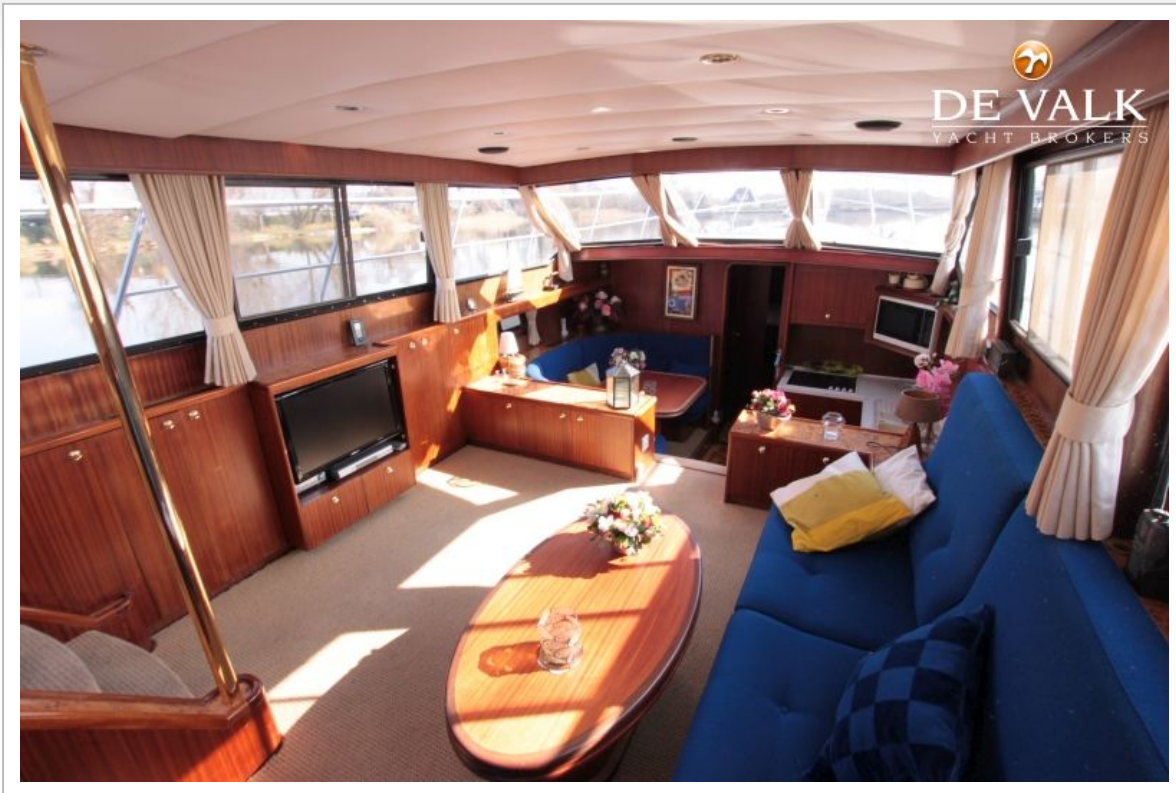




# VALK ROYAL 51



# VALK ROYAL 51



# VALK ROYAL 51



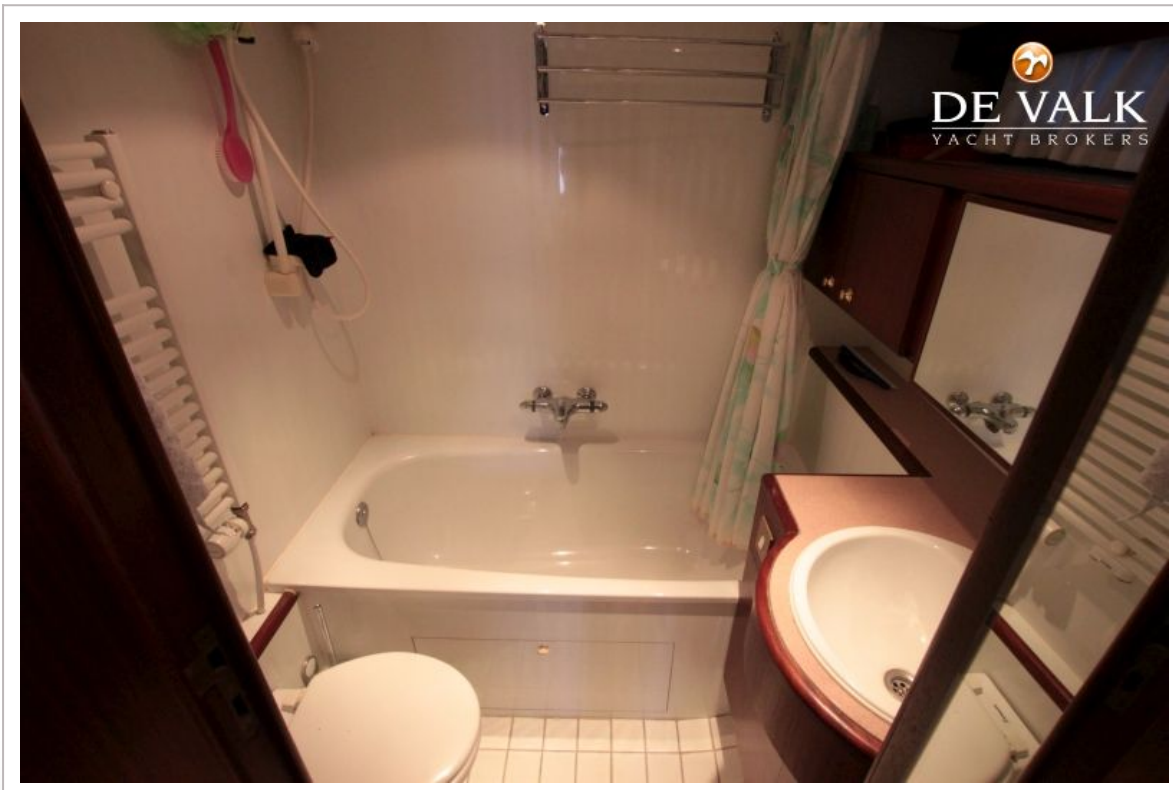
# VALK ROYAL 51



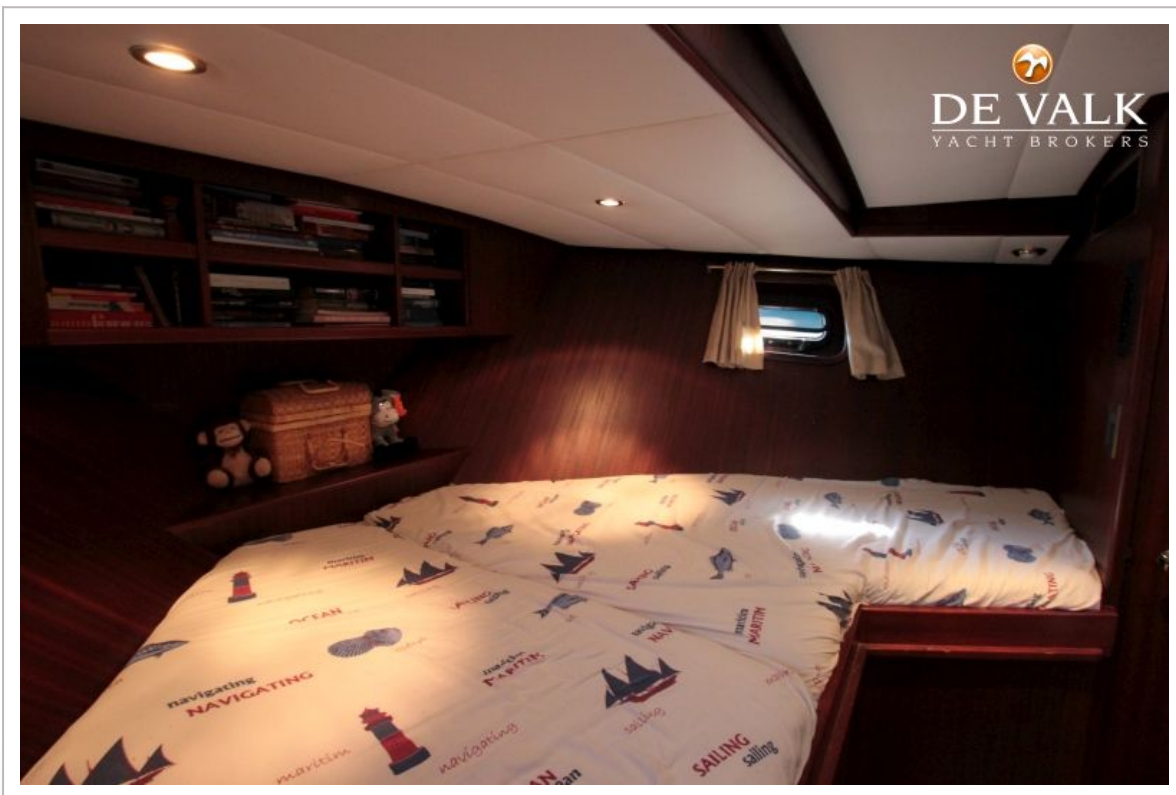
# VALK ROYAL 51



# VALK ROYAL 51



# VALK ROYAL 51



# VALK ROYAL 51





# VALK ROYAL 51

