



JETTEN CUSTOM SHOOTING BRAKE

JETTEN CUSTOM SHOOTING BRAKE

VAN DE MAKELAAR

“Fidelio” is gebouwd voor een ervaren eigenaar, wiens eerste idee was om een oceaanaardig jacht met dubbele schroeven en een open spiegel te bouwen. Jetten en Vripack hebben de droom van deze eigenaar waargemaakt. Geïnspireerd op een Mercedes Shooting Brake, met een zeer comfortabele sfeer, eenvoudige bediening, zeer laag geluidsniveau, een echt uniek exemplaar dat nu door de eerste eigenaar te koop wordt aangeboden. Het jacht ligt aangemeerd in Sneek in onze overdekte verkoopjachthaven. U bent van harte welkom voor een bezichtiging.

Pieter Bosma

SPECIFICATIES

| | | | |
|-------------------|-------------------------------------|----------------------|------------------------------|
| Afmetingen | 17.54 x 5.03 x 1.35 (m) | Bouwer | Jetten Jachtbouw BV |
| Bouwjaar | 2013 | Hutten | 2 |
| Materiaal | Staal | Slaapplaatsen | 4 |
| Motor(en) | 2 x Caterpillar CAT C9 Acert diesel | Pk/Kw | 2 x 575.00 (pk), 423.20 (kw) |
| Vraagprijs | € 995.000 (BTW Betaald) | Ligplaats | bij verkoopkantoor |

CONTACT

| | | | |
|----------------|--------------------------------------|-----------------|---------------------|
| Kantoor | De Valk Sneek | Telefoon | +31 (0)515 42 80 30 |
| Adres | Zwolsmanweg 7 8606 KC Sneek NL | E-mail | sneek@devalk.nl |

DISCLAIMER

Hoewel er uiterste zorg besteed is aan de correctheid, volledigheid en actualiteit van onze informatie kunnen hieraan geen rechten worden ontleend.



ALGEMEEN

| | |
|-----------------------|------------------------------|
| Model | JETTEN CUSTOM SHOOTING BRAKE |
| Type | motorjacht |
| Lengte (m) | 17,54 |
| Breedte (m) | 5,03 |
| Diepgang (m) | 1,35 |
| Doorvaarhoogte (m) | 3,60 |
| Stahoogte (m) | 2,05 |
| Bouwjaar | 2013 |
| Gebouwd door | Jetten Jachtbouw BV |
| Land | Nederland |
| Ontwerper | Vripack |
| Waterverplaatsing (t) | 45 |
| CE norm | A |
| Romp materiaal | staal |
| Romp kleur | zilver grijs |
| Huiddikte romp (mm) | 5 mm keel 8 mm |
| Rompvorm | Fast Displacement Hull |
| Kiel type | doorlopende kiel |
| Materiaal opbouw | staal Roof in Aluminium |
| Huiddikte opbouw (mm) | 4 mm |
| Huiddikte dek (mm) | 4 mm |
| Stootlijst | roestvast staal |
| Dek materiaal | staal |
| Afwerking dek | kurk |
| Afwerking opbouw | verf |
| Afwerking kuip | teak |
| Antifouling (jaar) | 2024 |
| Dorades | ja |
| Raamlijsten | Glued Windows |
| Raammateriaal | dubbelglas |



JETTEN CUSTOM SHOOTING BRAKE

| | |
|--------------------------------------|--|
| Dekluik | Gebo |
| Patrijspoorten | aluminium |
| Isolatie | schuim |
| Mast neerklapbaar | hydraulisch |
| Brandstoftank (liter) | 5290 Ltr |
| Inhoudsmeter (brandstoftank) | elektronische meters en een peilglas |
| Brandstof dagtank (liter) | ja |
| Drinkwatertank (liter) | 1760 Ltr |
| Inhoudsmeter (drinkwatertank) | ja |
| Vuilwatertank (liter) | 721 ltr |
| Inhoudsmeter (vuilwatertank) | ja |
| Vuilwatertank afvoer | dekafzuigpunt + pomp |
| Stuurwiel | hydraulisch |
| Binnen stuurstand | ja |
| Buiten stuurstand | ja |
| Extra info romp | Stalen romp en opbouw, aluminium dak |
| Extra info | Zware waterdichte pantograaf deuren aan beide zijden van het stuurhuis |
| Extra info | Hamann maritiem sanitair installatie voor het reinigen van afval uit de zwartwatertank |

ACCOMMODATIE

| | |
|----------------------------|--|
| Hutten | 2 |
| Slaapplaatsen | 4 |
| Interieur | mahonie |
| Vloer | vinyl |
| Achterdek | groot overdekt achterdek met ruime bank en tweede stuurstand |
| Stuurhut | ja |
| Deksalon | ja |
| Stahoogte salon (m) | 2.05 m. |
| Verwarming | centrale verwarming Kabola KB45 |



JETTEN CUSTOM SHOOTING BRAKE

| | |
|----------------------------------|--|
| Airco | airco omkeerbaar Climma CWS 201 in pilothouse, salon, and owners cabin |
| Schuifdeur naar achterdek | ja |
| Keuken | ja |
| Aanrechtblad | graniet |
| Spoelbak | roestvast staal Double |
| Kooktoestel | inductie Neff 4 zone |
| Afzuigkap | Berbel |
| Combi magnetron/oven | Siemens |
| Koelkast | 3 laden Siemens |
| Vriezer | 2 vries lades en groot koel gedeelte Miele Fridge Freezer combi |
| Warmwatersysteem | via CV + Cooker |
| Waterdruksysteem | elektrisch |
| Vaatwasser | Siemens |
| Kokendwaterkraan | ja |
| Eigenaarshut | frans bed |
| Lengte bed (m) | 2.10 x 1.40 m |
| Kledingkast | hangend/lades/legplanken |
| Badkamer | en suite |
| Toilet | en suite |
| Toilet Systeem | elektrisch |
| Wasbak | in de badkamer |
| Douche | en suite |
| Bad | en suite |
| Gastenhut 1 | stapelbed |
| Lengte bed (m) | 2.00 x 0.80 m |
| Kledingkast | legplanken |
| Badkamer | apart |
| Toilet | apart |
| Toilet systeem | elektrisch |
| Wasbak | in de badkamer |
| Douche | apart |



| | |
|---------------|--|
| Wasmachine | Miele W5964 |
| Droger | Miele T8968 |
| Tender garage | spiegel kan hydraulisch worden geopend voor toegang tot de Tender garage |

MOTOR(EN)

| | |
|------------------------|-----------------------------------|
| Aantal motoren | 2 |
| Merk | Caterpillar |
| Type | CAT C9 Acert |
| Pk | 575 |
| kW | 423.20 |
| Brandstof | diesel |
| Geïnstalleerd in jaar | 2013 |
| Maximale snelheid (kn) | 14 |
| Kruissnelheid (kn) | 9.00 |
| Bereik (nm) | 5000 |
| Motoruren | 1441 |
| Koelsysteem motor | indirecte warmtewisselaar |
| Aandrijving | schroefas |
| Schroefas afdichting | Amartech Axiseal |
| Motorbediening | elektrisch ZF |
| Keerkoppeling | hydraulisch ZF |
| Boegschroef | hydraulisch |
| Hekschroef | hydraulisch |
| Uitlaatsysteem | watergekoeld |
| Stuwdrukklager | ja |
| Type schroef | vast |
| Materiaal schroefas | roestvast staal Duplex 4462 60 mm |
| Smerring schroefas | water |
| Elektrische lenspomp | ja |
| Bilge alarm | ja |



JETTEN CUSTOM SHOOTING BRAKE

| | |
|--------------------------------|--|
| Elektrische installatie | 24-240V |
| Generator | Mastervolt Whisper 8 Ultra |
| Accu's | ja |
| Startaccu | 2x 260 Ah Zenith |
| Lichtaccu | gemonteerd in een stalen accubak onder het eigenaars bed 12x - 2V Mastervolt total 1000 Ah |
| Generatoraccu | 1x 100 Ah Red Top |
| Accu monitor | Victron |
| Acculader | Victron Blue Power 12-15 |
| Acculader/omvormer | Victron Multiplus 24/3000/70 2x Victron Quatro 24/5000/120 |
| Zonnecellen | 6 grote zonnepanelen met Mppt regelaar |
| Diodebrug | ja |
| Walstroom | met kabel |
| Scheidingstrafo | Victron |
| Watermaker | Offshore Marine SOB 160 |
| Stabilisatoren | vin Naiad Multisea II Hydraulic |
| Trimkleppen | ja |
| Extra info | Halyard Exhaust alarm |
| Extra info | Fuel Polisch SYA HT8005 en een Anti Algea X diesel Polisch |
| Extra info | Motoren zijn door Pon Power gecontroleerd, en een volledige servicebeurt gegeven. September 2025. |

NAVIGATIE

| | |
|------------------------------|-----------------------------|
| Kompas | Cassens & Plath |
| Electrisch kompas | Simrad RC 42-1 Rate Compass |
| Multi control display | 3x Simrad IS40 displays |
| Dieptemeter | ja |
| Log | ja |
| Marifoon | Simrad RS 87 DSC |
| Autopilot | Simrad AP80 + joystick FU80 |
| Roerstand aanwijzer | ja |
| Radar | Simrad RI-10 |



JETTEN CUSTOM SHOOTING BRAKE

| | |
|-----------------------------|---|
| Radar/GPS/plotter | een scherm bij de binnen en de buiten stuurstand Simrad |
| AIS transceiver | Simrad N AIS 500 |
| Radio ontvanger | GMDSS marine Radio FMD55P |
| Camera | 4x |
| Navigatieverlichting | LED |
| Zoeklicht | ITT with remote control |

UITRUSTING

| | |
|------------------------------------|----------------------------------|
| Kuipent | ja |
| Kuipkussens | ja |
| Kuiptafel | ja |
| Kuipstoelen | ja |
| Zwemplatform | hydraulisch in en uit te klappen |
| Loopplank | Berenzoni |
| Dekdouche | ja |
| Anker | CQR ploegschaar |
| Ankerketting | ja |
| Ankerlier | Maxwell 3500 |
| Kaapstander | 2x Maxwell |
| Dekwasinstallatie | ja |
| Zeereeling | roestvast staal |
| Zij-instap in reling | ja |
| Reddingsvlot | Safeguard |
| Reddingsvlot (pers) | 6 |
| Reddingsvlot laatst gekeurd | 11-2024 |
| Ruitenwisser | 3x |
| Hoorn | ja |
| Stootkussens | ja |
| Landvasten | ja |
| Speakers in salon | ja |
| Speakers in hut | ja |



JETTEN CUSTOM SHOOTING BRAKE

Klok - barometer

Automatisch brandblussysteem

Simrad weerstation sensor Wempe

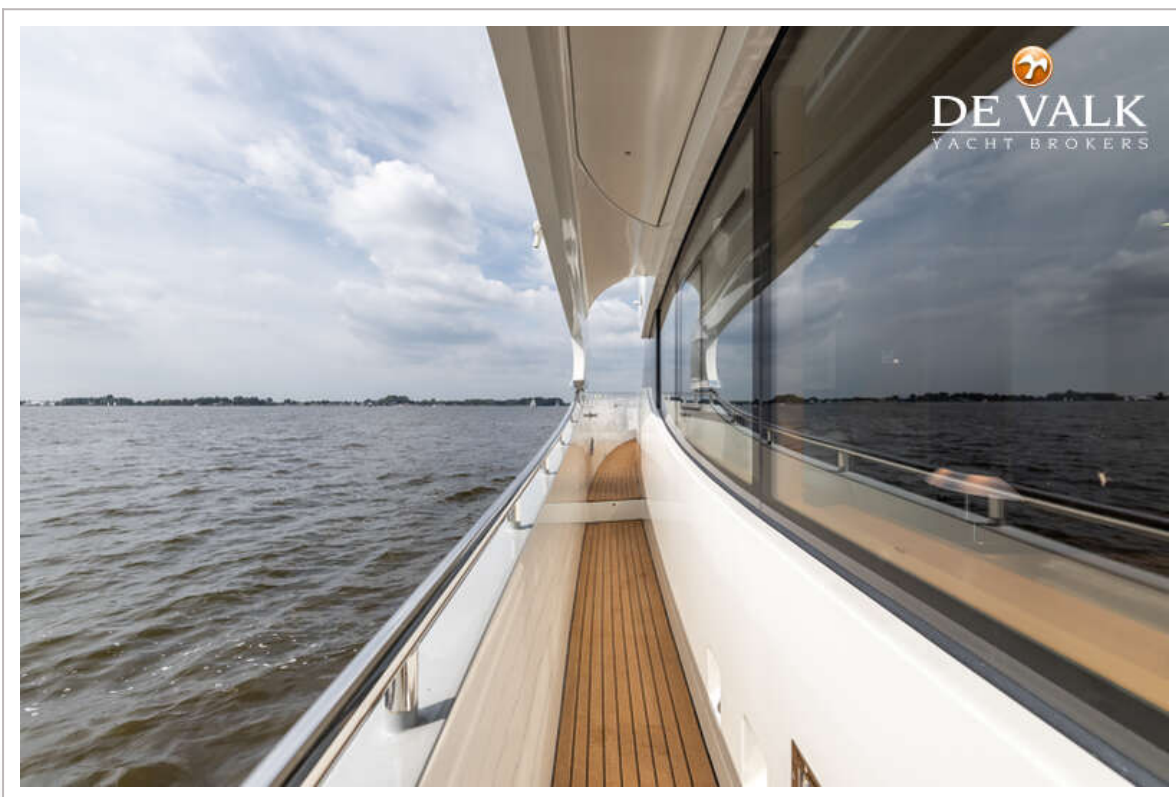
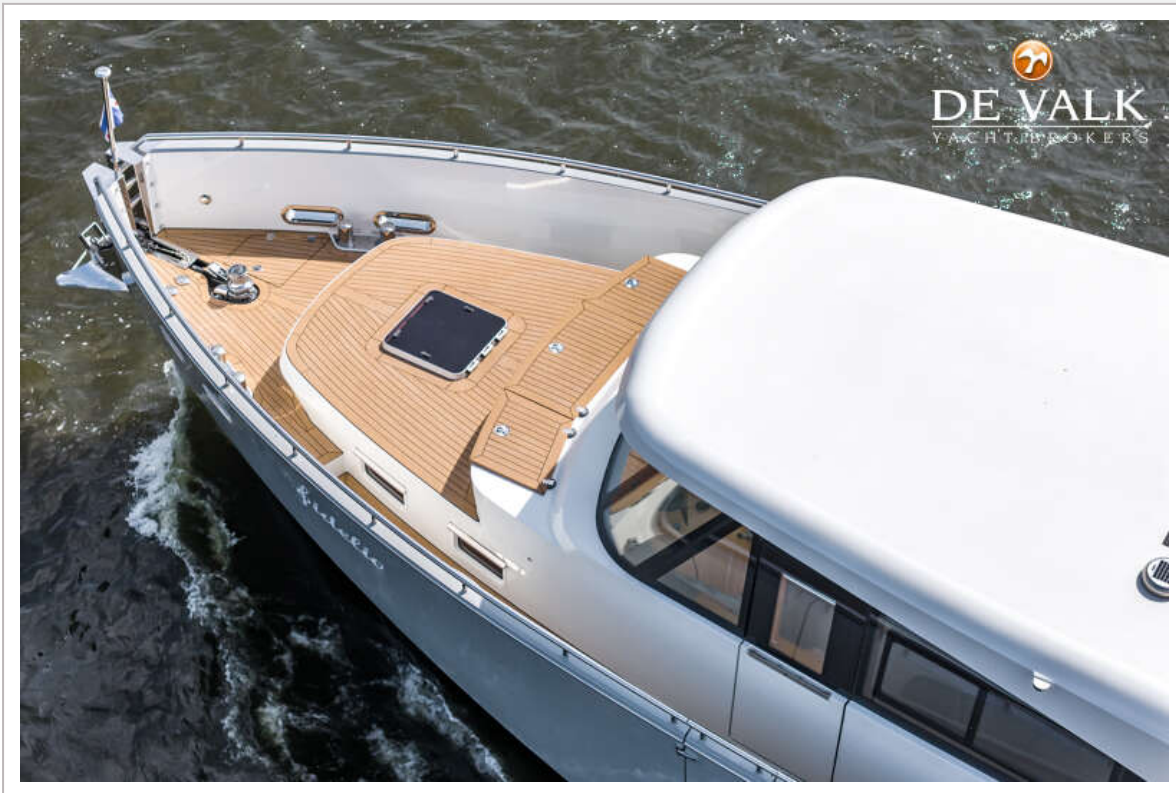
Seafire with control at the steering position



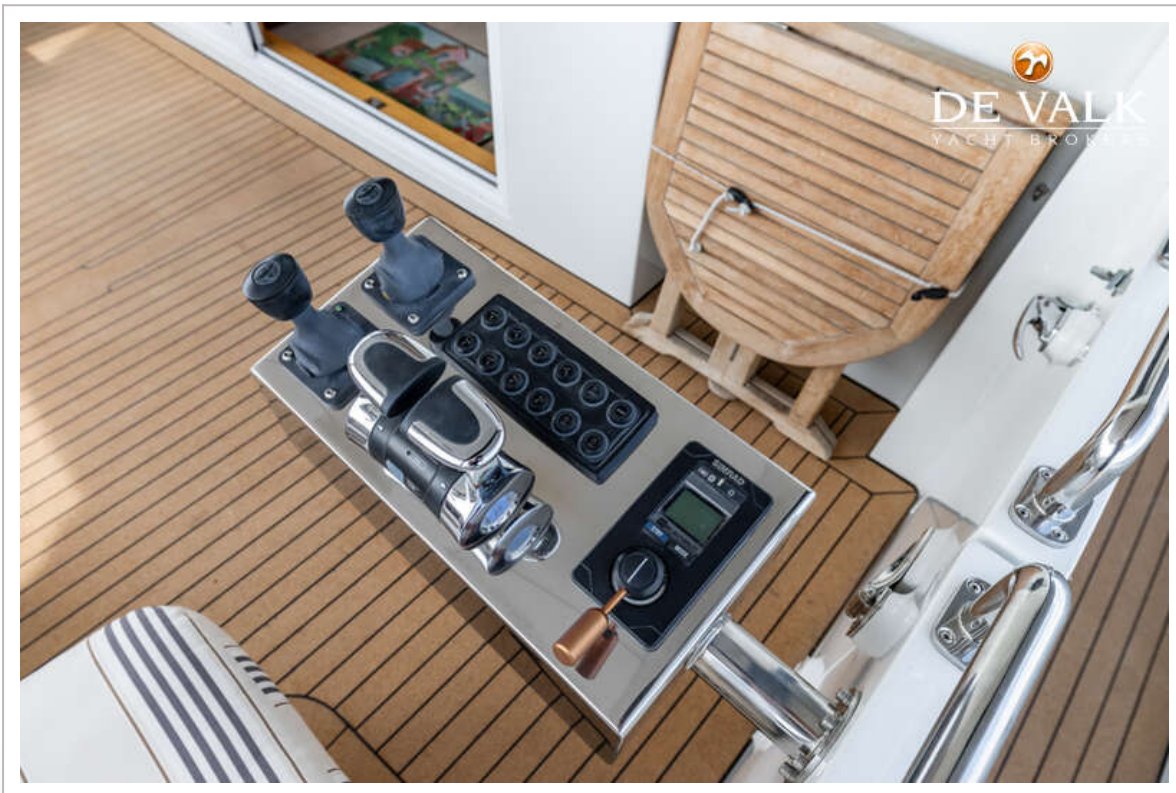
JETTEN CUSTOM SHOOTING BRAKE



JETTEN CUSTOM SHOOTING BRAKE



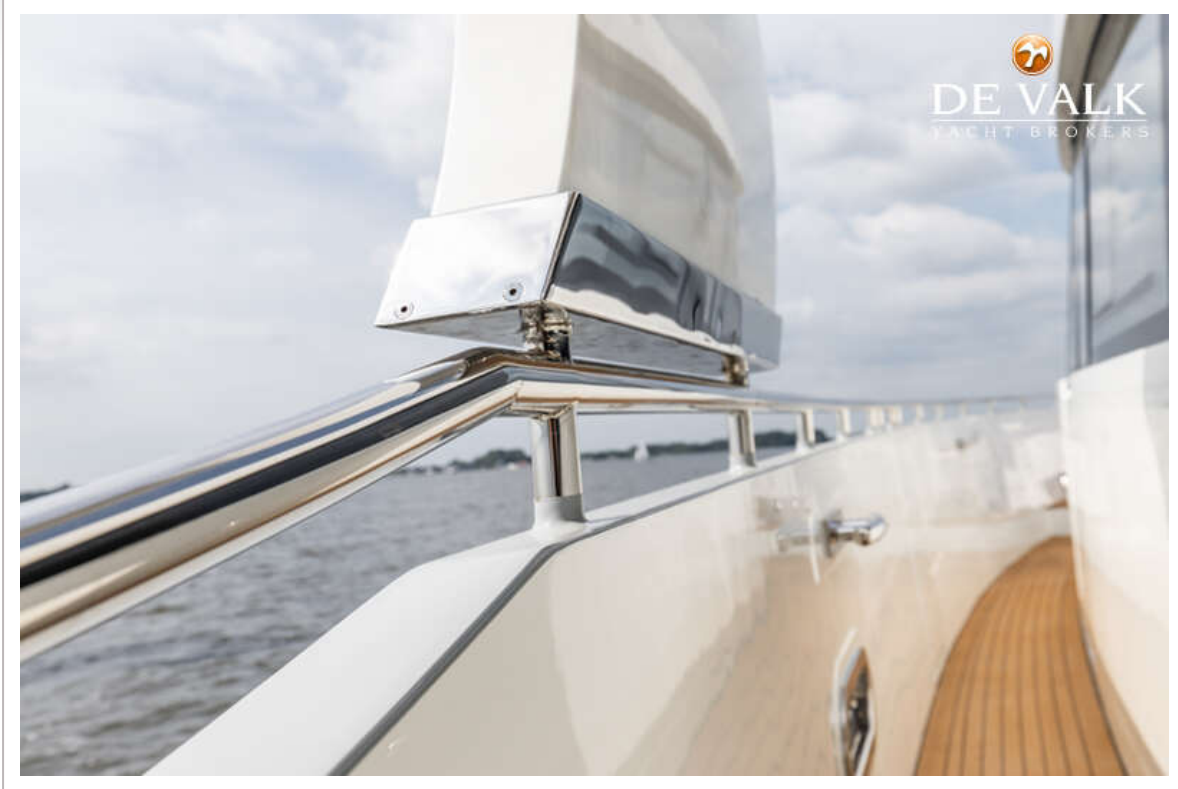
JETTEN CUSTOM SHOOTING BRAKE



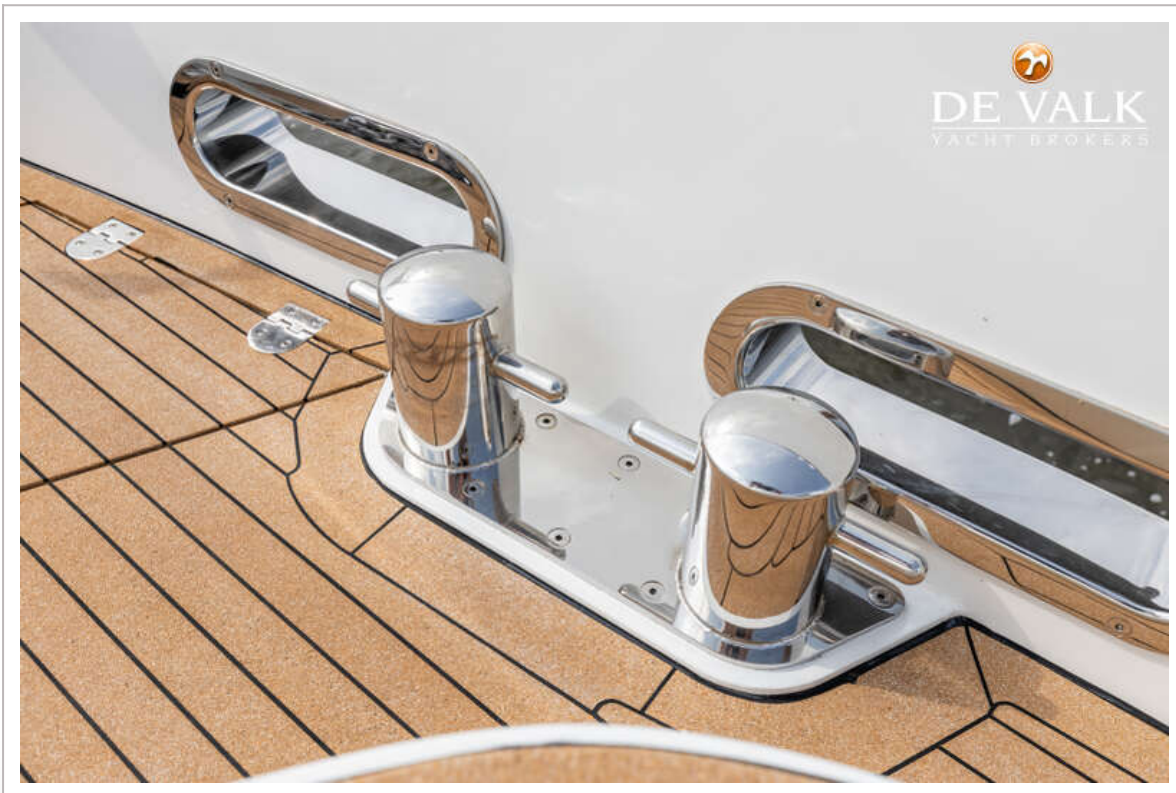
JETTEN CUSTOM SHOOTING BRAKE



JETTEN CUSTOM SHOOTING BRAKE



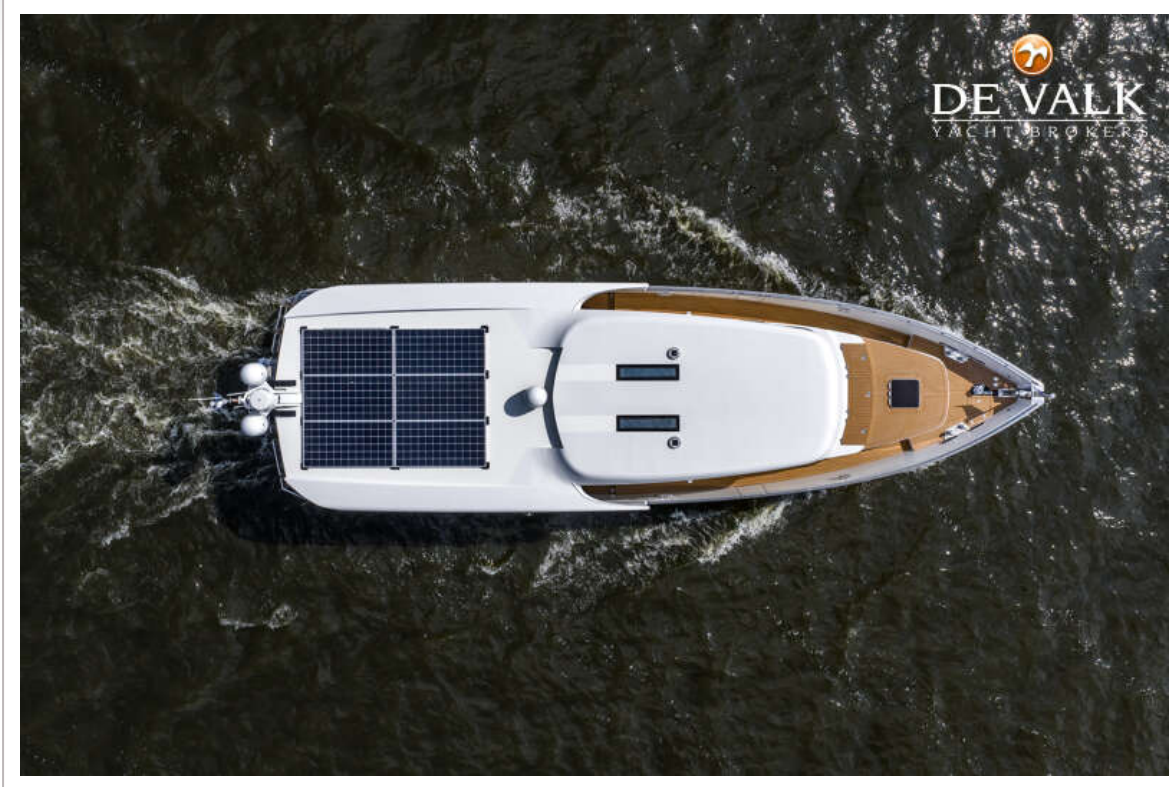
JETTEN CUSTOM SHOOTING BRAKE



JETTEN CUSTOM SHOOTING BRAKE



JETTEN CUSTOM SHOOTING BRAKE



JETTEN CUSTOM SHOOTING BRAKE



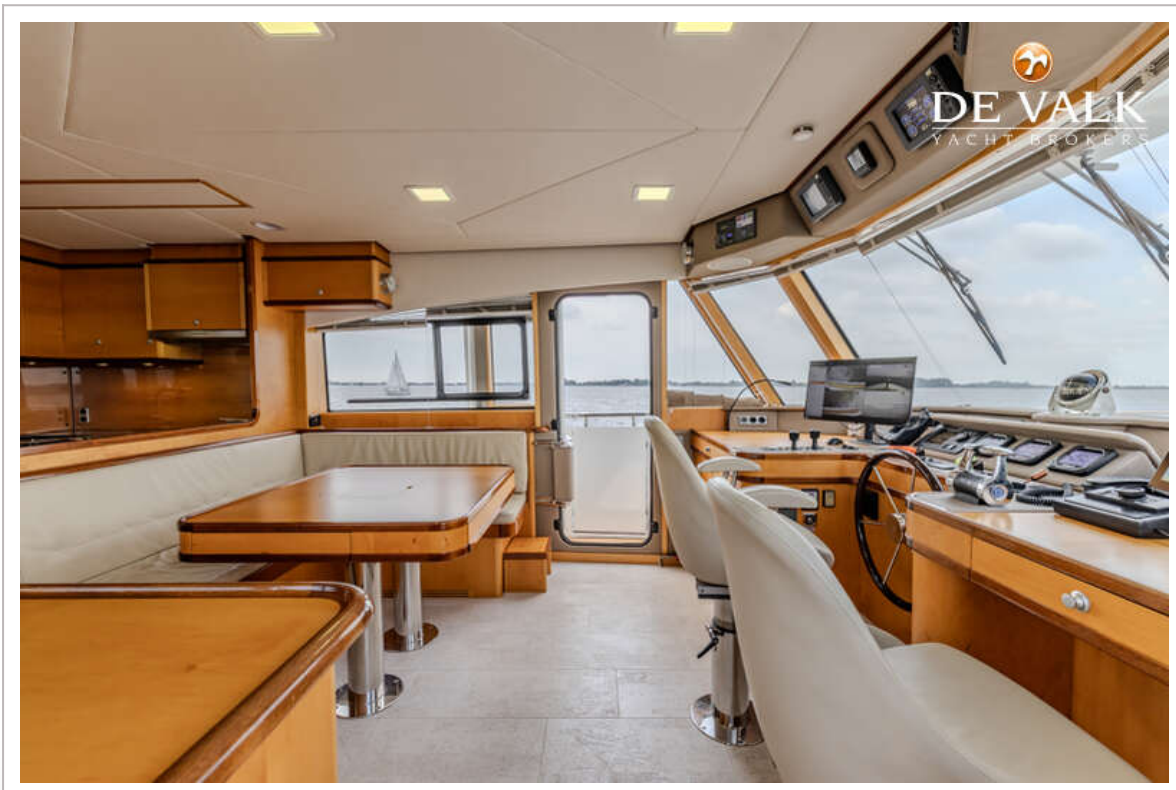
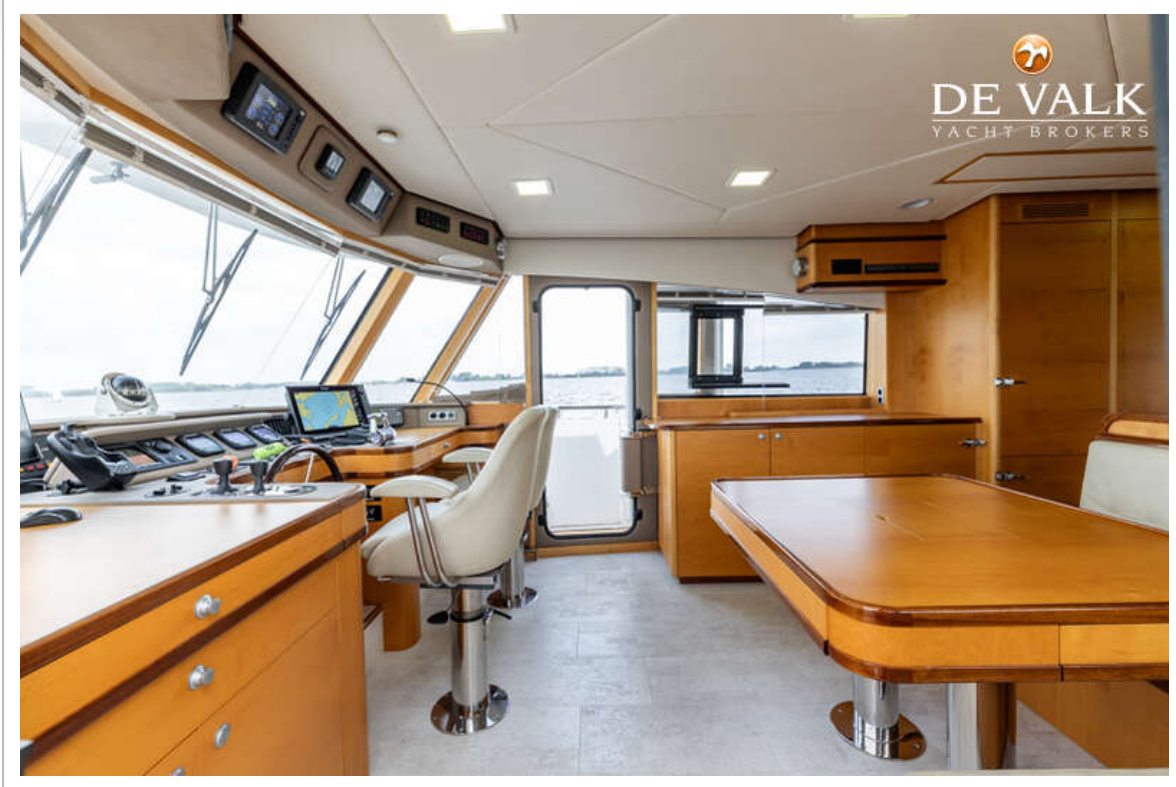
JETTEN CUSTOM SHOOTING BRAKE



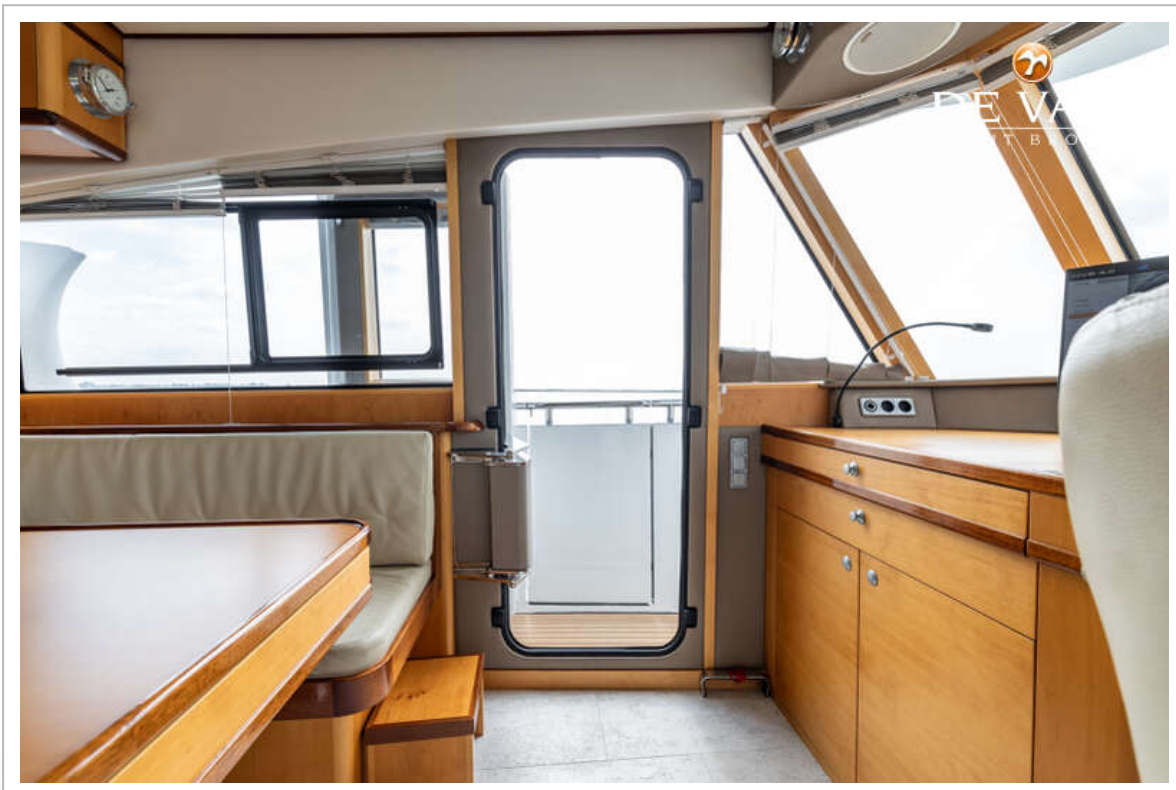
JETTEN CUSTOM SHOOTING BRAKE



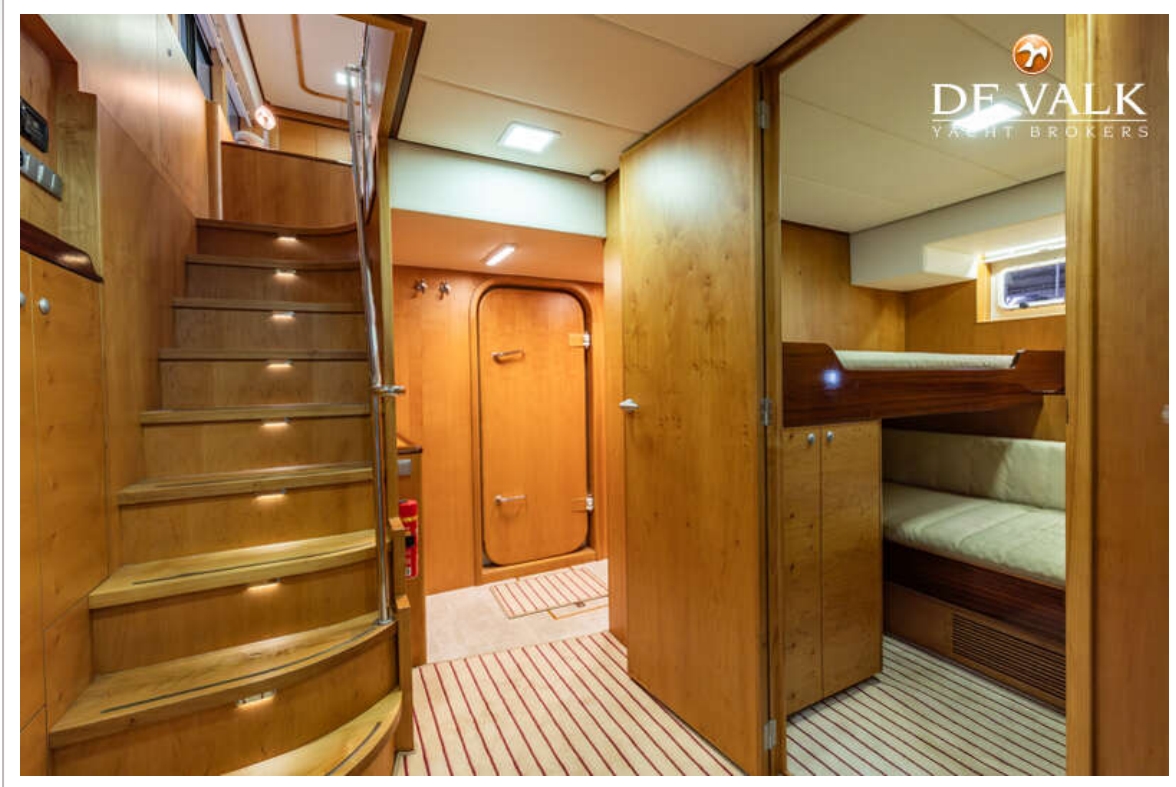
JETTEN CUSTOM SHOOTING BRAKE



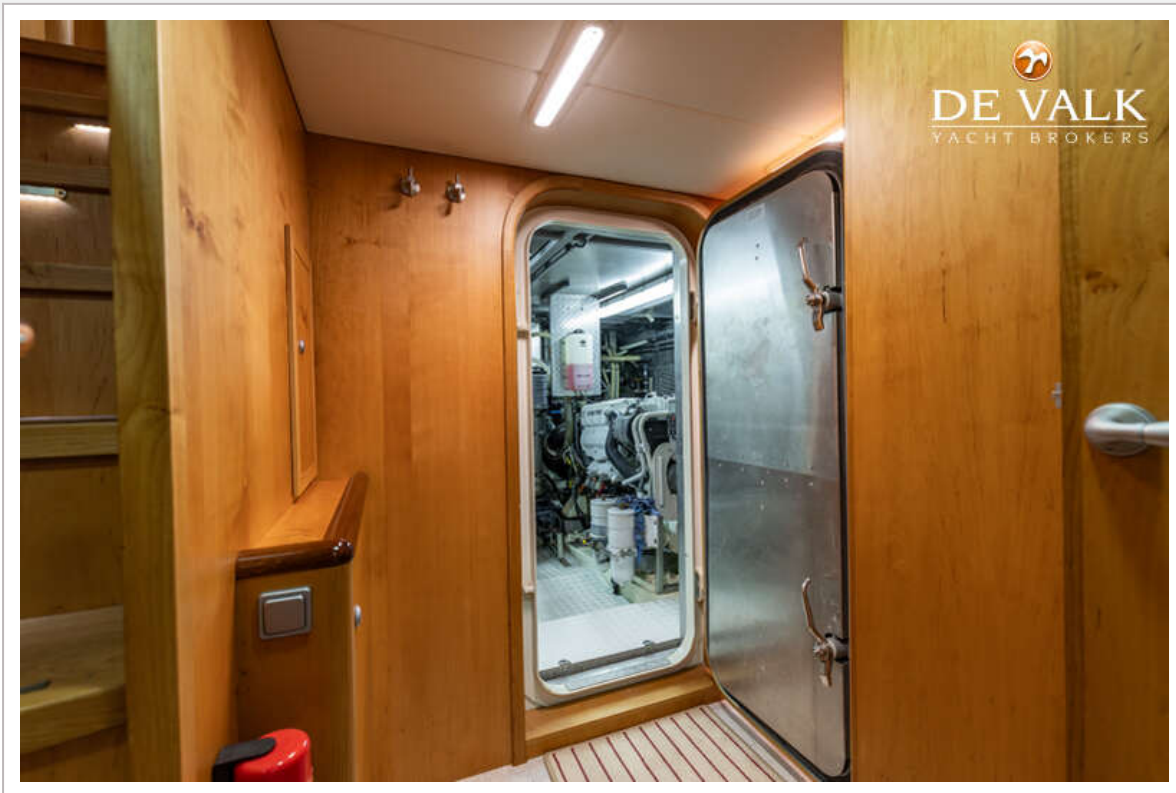
JETTEN CUSTOM SHOOTING BRAKE



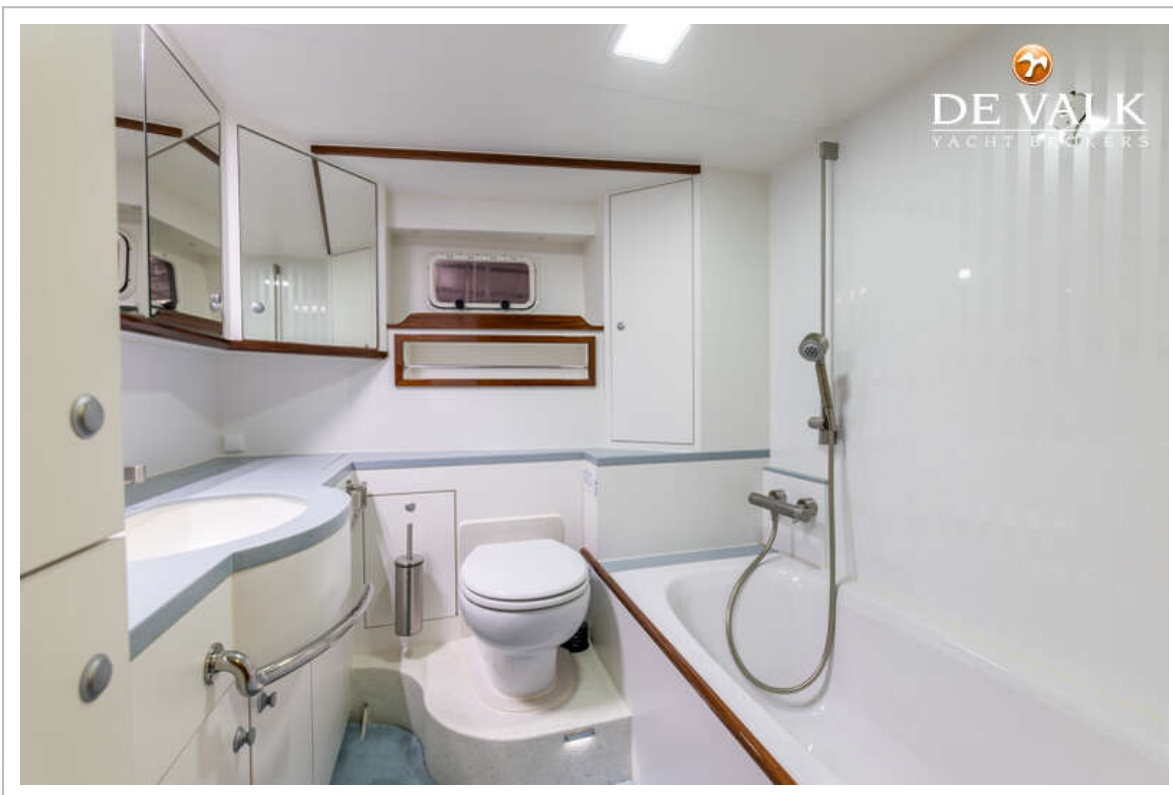
JETTEN CUSTOM SHOOTING BRAKE



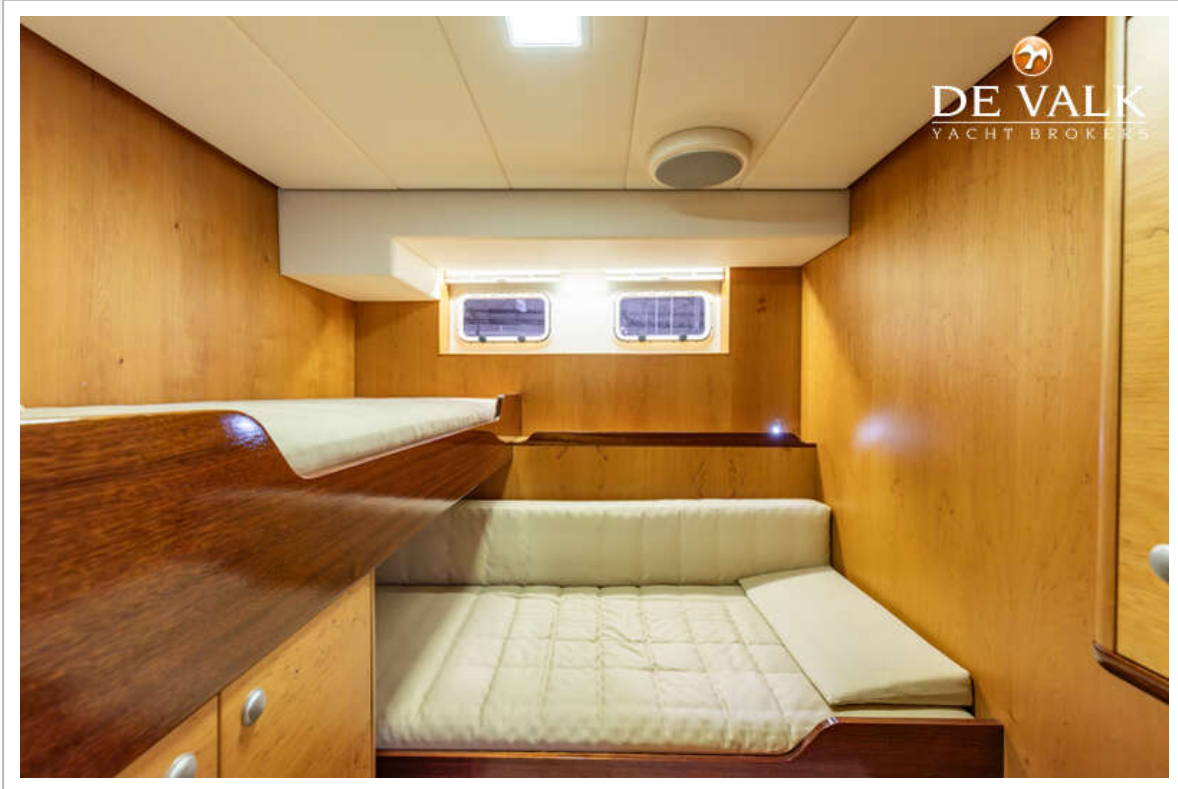
JETTEN CUSTOM SHOOTING BRAKE



JETTEN CUSTOM SHOOTING BRAKE



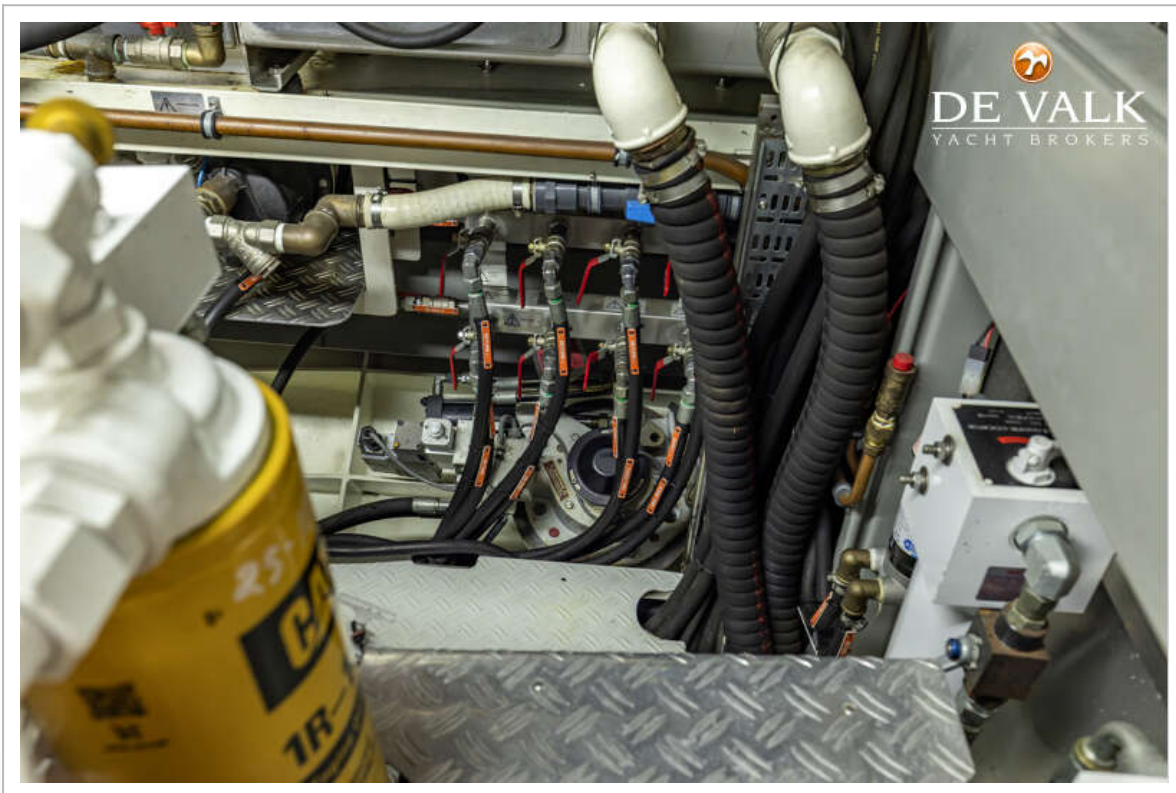
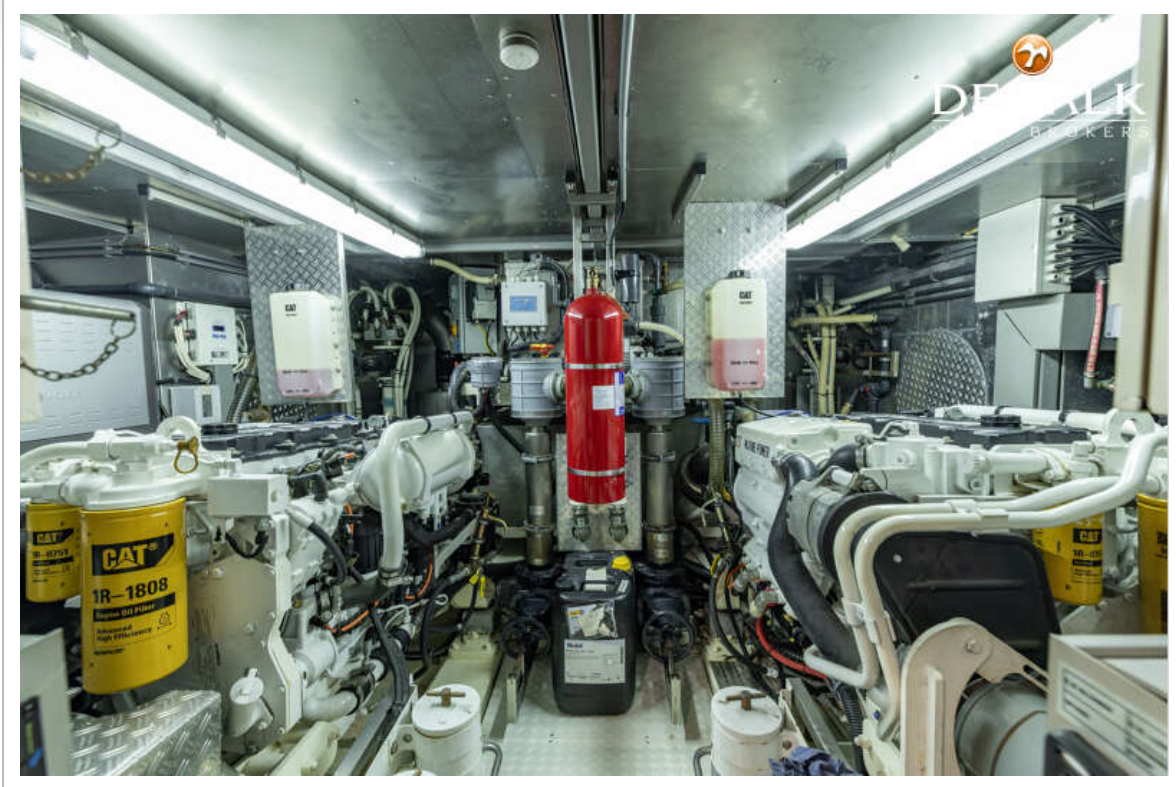
JETTEN CUSTOM SHOOTING BRAKE



JETTEN CUSTOM SHOOTING BRAKE



JETTEN CUSTOM SHOOTING BRAKE



JETTEN CUSTOM SHOOTING BRAKE

