



DE VALK
YACHT BROKERS



MOONEN 72



DE VALK
YACHT BROKERS

VAN DE MAKELAAR

Moonen '72 "La Gioconda" is a real long range displacement motor yacht with roundbilged steel hull with flared bow and aluminum superstructure. With her twin diesel engines and hydraulic bow- and stern thruster she is very easy to handle with a small crew. "La Gioconda" is repainted and has had a teakdeck refit in 2014; she is ready to go!

Arjen Hoeksma

SPECIFICATIES

Afmetingen	22.00 x 5.40 x 2.00 (m)	Bouwer	Moonen Shipyard
Bouwjaar	1993	Hutten	3
Materiaal	Staal	Slaapplaatsen	6
Motor(en)	2 x MAN D2866TE diesel	Pk/Kw	2 x 320.00 (pk), 235.20 (kw)
Vraagprijs	verkocht (BTW)	Ligplaats	elders / niet bij verkoopkantoor

CONTACT

Kantoor	De Valk Loosdrecht B.V.	Telefoon	+31 (0)35 582 90 30
Adres	't Breukeleveense Meentje 6 1231LM Loosdrecht / Wijdmeren NL	E-mail	loosdrecht@devalk.nl

DISCLAIMER

Hoewel er uiterste zorg besteed is aan de correctheid, volledigheid en actualiteit van onze informatie kunnen hieraan geen rechten worden ontleend.



ALGEMEEN

Model	MOONEN 72
Type	motorjacht
Lengte (m)	22,00
Lengte waterlijn (m)	18,75
Breedte (m)	5,40
Diepgang (m)	2,00
Bouwjaar	1993
Gebouwd door	Moonen Shipyard
Land	Nederland
Ontwerper	Philippe Brandlist
Waterverplaatsing (t)	70
Romp materiaal	staal
Romp kleur	wit
Rompvorm	rondspant
Materiaal opbouw	aluminium
Afwerking dek	teak Renovated 2014
Antifouling (jaar)	2014
Raamlijsten	aluminium
Raammateriaal	dubbelglas
Flybridge	ja
Radarbeugel	ja
Brandstoftank (liter)	11500
Drinkwatertank (liter)	2500
Vuilwatertank (liter)	1000
Stuurwiel	hydraulisch
Binnen stuurstand	ja
Stuurwiel op flybridge	hydraulisch
Extra info romp	rondspant romp met waaiersteven
Extra info verfsysteem	overgespoten in 2014



ACCOMMODATIE

Hutten	3
Slaapplaatsen	6
Interieur	mahonie
Vloer	vloerbedekking
Achterdek	ja
Verwarming	centrale verwarming
Airco	airco omkeerbaar
Kaartentafel	ja
Dinette	ja
Schuifdeur naar kuip	ja
Keuken	ja
Aanrechtblad	corian
Spoelbak	roestvast staal
Kooktoestel	electrisch Miele 4-burner
Oven	ja
Afzuigkap	ja
Koelkast	Miele
Vriezer	Miele
Warmwatersysteem	ja
Waterdruksysteem	ja
Vaatwasser	Miele
Eigenaarshut	frans bed In mid ship
Kledingkast	ja
Badkamer	en suite
Toilet	en suite
Wasbak	in de badkamer
Douche	en suite
Bad	ja
Gastenhut 1	frans bed
Kledingkast	ja



Badkamer	en suite
Toilet	en suite
Wasbak	in de badkamer
Douche	en suite
Gastenhut 2	tweepersoonsbed
Kleerkast	ja
Badkamer	en suite
Toilet	en suite
Wasbak	in de badkamer
Douche	en suite
Wasmachine	Miele

MOTOR(EN)

Aantal motoren	2
Merk	MAN
Type	D2866TE
Pk	320,00
kW	235,20
Brandstof	diesel
Maximale snelheid (kn)	11,5
Kruissnelheid (kn)	10
Bereik (nm)	2700
Motoruren	3200
Koelsysteem motor	indirecte warmtewisselaar
Keerkoppeling	hydraulisch
Boegschroef	hydraulisch
Hekschroef	hydraulisch
Type schroef	vast
Schroefbladen	4-blads
Materiaal schroefas	roestvast staal
Elektrische lenspomp	ja



Generator	Onan 16 kW
Generator 2	Mastervolt Whisper 6000 5,8 kW
Accu's	ja
Acculader	Victron Skylla 24V
Omvormer	Victron Atlas 24/2500
Walstroom	met kabel
Stabilisatoren	vin Searocq

NAVIGATIE

Kompas	ja
Dieptemeter	VDO
Log	VDO
Marifoon	Hagenuk
Autopiloot	Robertson
Roerstand aanwijzer	Robertson
Radar	Furuno
Plotter	Simrad
Zoeklicht	ja

UITRUSTING

Kuipkussens	ja
Kuiptafel	ja
Kuipstoelen	ja
Zwemplatform	ja
Deur in spiegel	ja
Loopplank	ja
Anker	ja
Ankerketting	ja
Ankerlier	hydraulisch
Dekkraan	hydraulisch
Zeereling	roestvast staal



Reddingsvlot	ja
Ruitenwisser	ja
Hoorn	ja
Stootkussens	ja
Landvasten	ja
TV	ja
TV-ontvanger	ja
Radio-cd speler	Teac
DVD speler	ja
Klok - barometer	ja





MOONEN 72

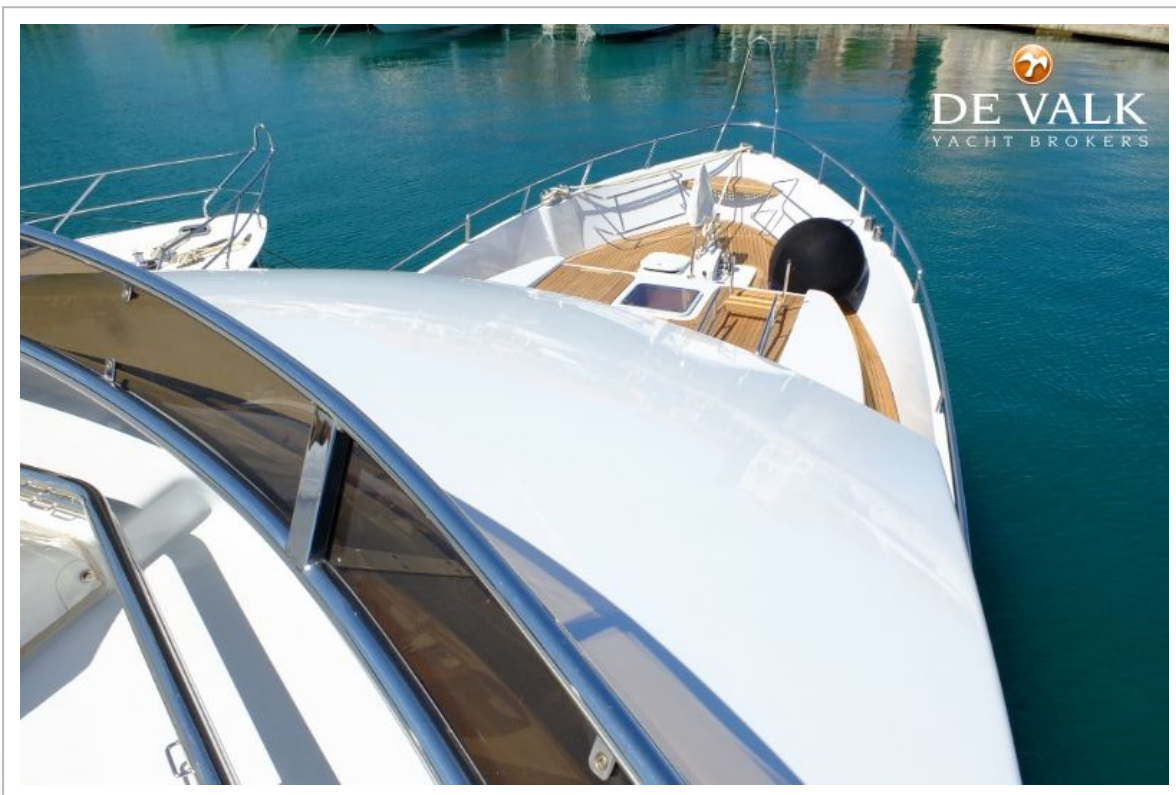
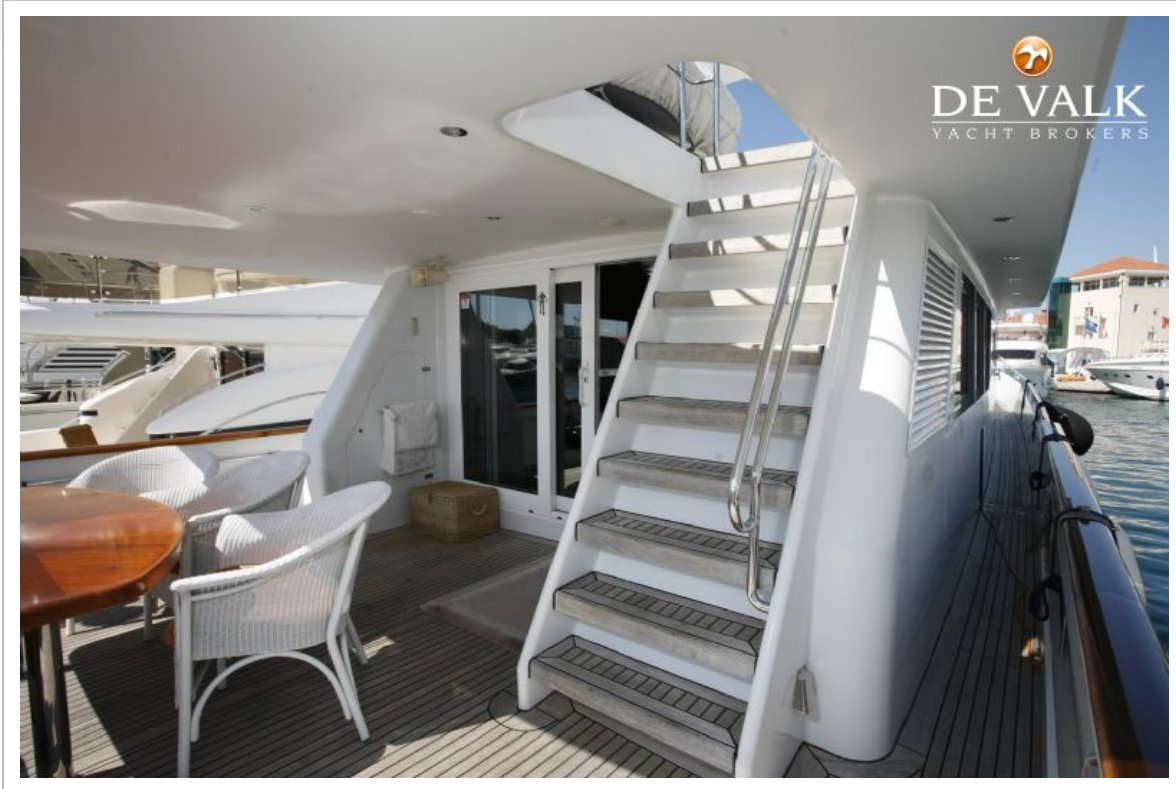


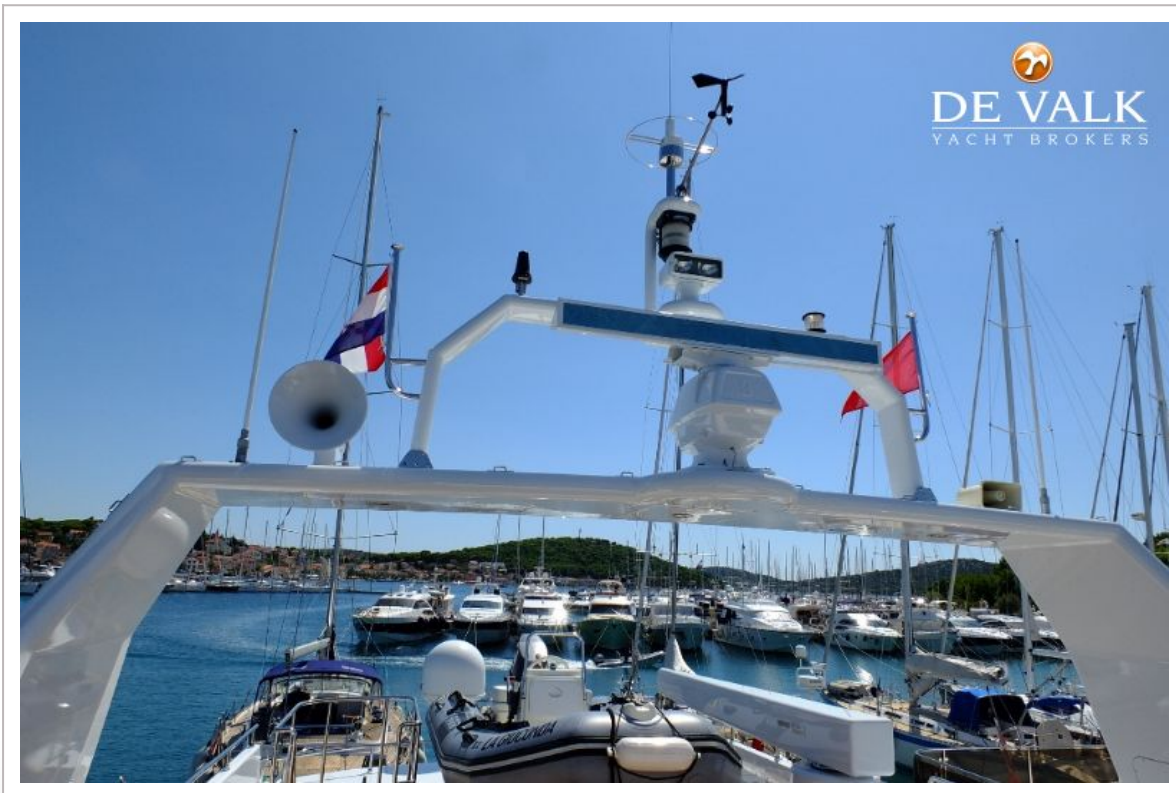


MOONEN 72



MOONEN 72





MOONEN 72



MOONEN 72



MOONEN 72



MOONEN 72



MOONEN 72



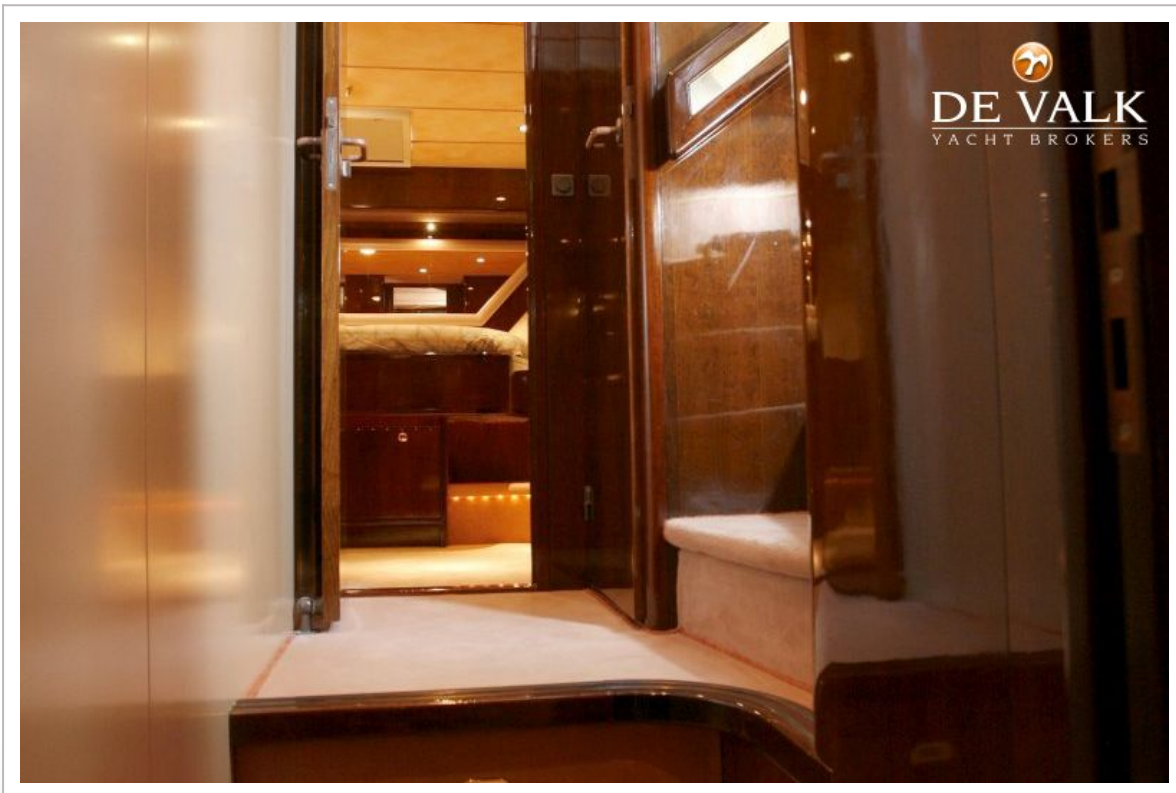
MOONEN 72

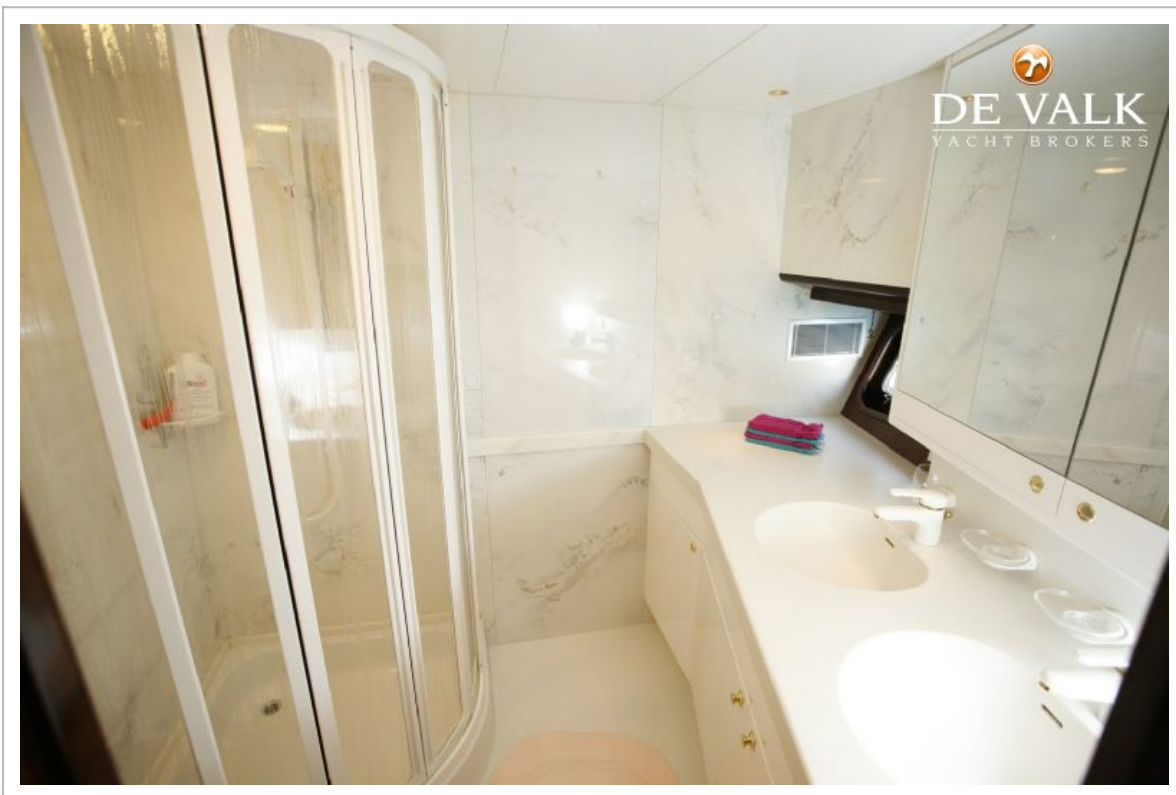




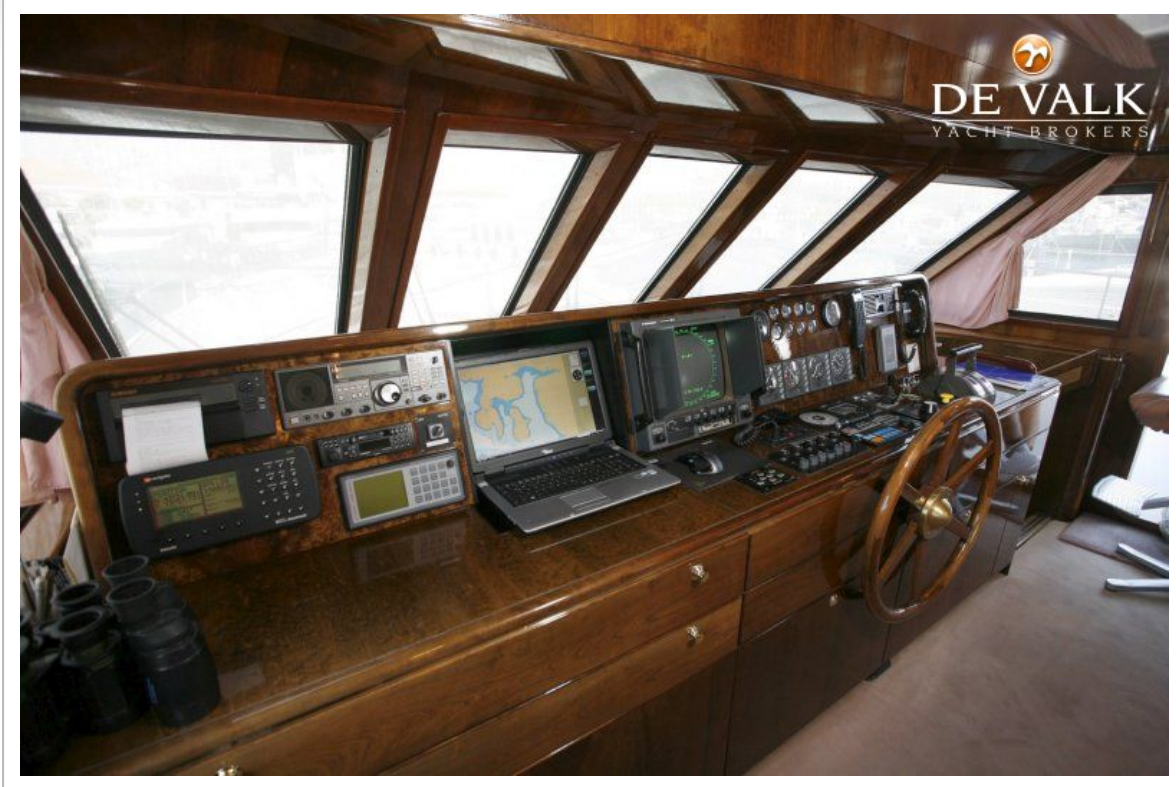














MOONEN 72

