



DE VALK  
YACHT BROKERS



DE VRIES LENTSCH 17.5M



DE VALK  
YACHT BROKERS

# DE VRIES LENTSCH 17.5M

## VAN DE MAKELAAR

This classical De Vries Lentsch yacht was built in England in 1991 and complete refitted in 2013. The De Vries has luxury guest areas, a large dining room, a bar, 3 bedrooms and even a cabin for 2 crew. Her spacious flying bridge can accommodate 10/12 persons enjoying the sun. With her structural strength, a displacement of 54 tonnes and two reliable Scania D12 engines, she is even comfortable on choppy seas.

*Mark Hesselmans*

## SPECIFICATIES

<b>Afmetingen</b>	17.50 x 5.40 x 2.20 (m)	<b>Bouwer</b>	Thrislington
<b>Bouwjaar</b>	1991	<b>Hutten</b>	4
<b>Materiaal</b>	Staal	<b>Slaapplaatsen</b>	8
<b>Motor(en)</b>	2 x Scania D12 DN9 40 A265 diesel	<b>Pk/Kw</b>	2 x 145.00 (pk), 106.58 (kw)
<b>Vraagprijs</b>	€ 595.000 (BTW Betaald)	<b>Ligplaats</b>	elders / niet bij verkoopkantoor

## CONTACT

<b>Kantoor</b>	De Valk Loosdrecht B.V.	<b>Telefoon</b>	+31 (0)35 582 90 30
<b>Adres</b>	't Breukeleveense Meentje 6 1231LM Loosdrecht / Wijdmeren NL	<b>E-mail</b>	loosdrecht@devalk.nl

## DISCLAIMER

Hoewel er uiterste zorg besteed is aan de correctheid, volledigheid en actualiteit van onze informatie kunnen hieraan geen rechten worden ontleend.



# DE VRIES LENTSCH 17.5M

## ALGEMEEN

<b>Model</b>	DE VRIES LENTSCH 17.5M
<b>Type</b>	motorjacht
<b>Lengte (m)</b>	17,50
<b>Breedte (m)</b>	5,40
<b>Diepgang (m)</b>	2,20
<b>Bouwjaar</b>	1991
<b>Gebouwd door</b>	Thrislington
<b>Land</b>	Verenigd Koninkrijk
<b>Ontwerper</b>	De Vries Lentsch
<b>Waterverplaatsing (t)</b>	54
<b>Bruto tonnage</b>	54
<b>Netto tonnage</b>	34,93
<b>Romp materiaal</b>	staal
<b>Romp kleur</b>	blauw
<b>Rompvorm</b>	rondspant
<b>Materiaal opbouw</b>	aluminium
<b>Stootlijst</b>	roestvast staal
<b>Dek materiaal</b>	staal
<b>Afwerking dek</b>	teak
<b>Raamlijsten</b>	aluminium
<b>Raammateriaal</b>	Tempered glass
<b>Patrijspoorten</b>	staal
<b>Flybridge</b>	ja
<b>Brandstoftank (liter)</b>	staal 7500
<b>Inhoudsmeter (brandstoftank)</b>	ja
<b>Brandstof dagtank (liter)</b>	staal
<b>Drinkwatertank (liter)</b>	staal 4000
<b>Stuurwiel</b>	hydraulisch
<b>Stuurwiel op flybridge</b>	hydraulisch



## ACCOMMODATIE

Hutten	4
Slaapplaatsen	8
Interieur	teak
Vloer	teak
Airco	ja
Keuken	ja
Aanrechtblad	marmer
Spoelbak	roestvast staal
Kooktoestel	gas
Oven	Candy
Koelkast	ja
Vriezer	ja
Warmwatersysteem	220V
Waterdruksysteem	elektrisch
Vaatwasser	SMEG
Eigenaarshut	tweepersoonsbed
Kledingkast	hangend gedeelte en lades
Badkamer	en suite
Toilet	en suite
Toilet Systeem	elektrisch
Wasbak	in de badkamer
Douche	en suite
Bad	en suite
Gastenhut 1	v-bed
Kledingkast	hangend gedeelte en lades
Badkamer	en suite
Toilet	en suite
Toilet systeem	elektrisch
Wasbak	in de badkamer
Douche	en suite



<b>Gastenhut 2</b>	stapelbed
<b>Kleerkast</b>	hangend gedeelte en lades
<b>Badkamer</b>	en suite
<b>Toilet</b>	gedeeld
<b>Toilet systeem</b>	elektrisch
<b>Wasbak</b>	in de badkamer
<b>Douche</b>	gedeeld
<b>Gastenhut 3</b>	stapelbed
<b>Kleerkast</b>	hangend gedeelte en lades
<b>Toilet</b>	en suite
<b>Toilet systeem</b>	elektrisch
<b>Wasbak</b>	in de badkamer
<b>Douche</b>	gedeeld

## MOTOR(EN)

<b>Aantal motoren</b>	2
<b>Merk</b>	Scania D12
<b>Type</b>	DN9 40 A265
<b>Pk</b>	145
<b>kW</b>	106,58
<b>Brandstof</b>	diesel
<b>Geïnstalleerd in jaar</b>	1991
<b>Maximale snelheid (kn)</b>	10
<b>Kruissnelheid (kn)</b>	8
<b>Verbruik (ltr/uur)</b>	32
<b>Bereik (nm)</b>	1600
<b>Motoruren</b>	1252
<b>Koelsysteem motor</b>	direct buitenwater
<b>Motorbediening</b>	elektrisch
<b>Keerkoppeling</b>	mechanisch
<b>Boegschroef</b>	elektrisch



Uitlaatsysteem	watergekoeld
Type schroef	vast
Materiaal schroefas	roestvast staal
Smering schroefas	vet
Elektrische lenspomp	ja
Bilge alarm	ja
Generator	natte uitlaat
Lichtaccu	ja
Elektrische motoraccu	ja
Generatoraccu	ja
Boegschroefaccu	ja
Accu monitor	ja
Acculader	ja
Omvormer	ja
Walstroom	met kabel
Stabilisatoren	vin Koopnautic

## NAVIGATIE

Kompas	ja
Kompas op flybridge	ja
Dieptemeter	ja
Marifoon	Icom IC-M506
Handmarifoon	Icom-IC-M23
Autopiloot	Simrad
GPS	Furuno FCV-620
Plotter	Furuno FCV-620
AIS ontvanger	ja
Zoeklicht	ja
Praai installatie	ja

## UITRUSTING



Kuipstoelen	ja
Zwemtrap	roestvast staal
Loopplank	ja
Dekdouche	ja
Anker	CQR ploegschaar
Ankerketting	60M
Ankerlier	elektrisch
Bijboot	opblaasbaar vaste bodem
Davits bediening	elektrisch
Dekkraan	ja
Zeereeling	teak
Handgreep (opbouw)	teak
Reddingsvlot	container
Reddingsboei	ja
Hoorn	luchtdruk
Radar reflektor	ja
TV	ja
TV-ontvanger	ja
Satelliet	ja
Speakers in salon	ja
Speakers in hut	ja
Klok - barometer	ja
Brandblusser	ja
Brandblusser in motorkamer	ja
Automatisch brandblussysteem	ja

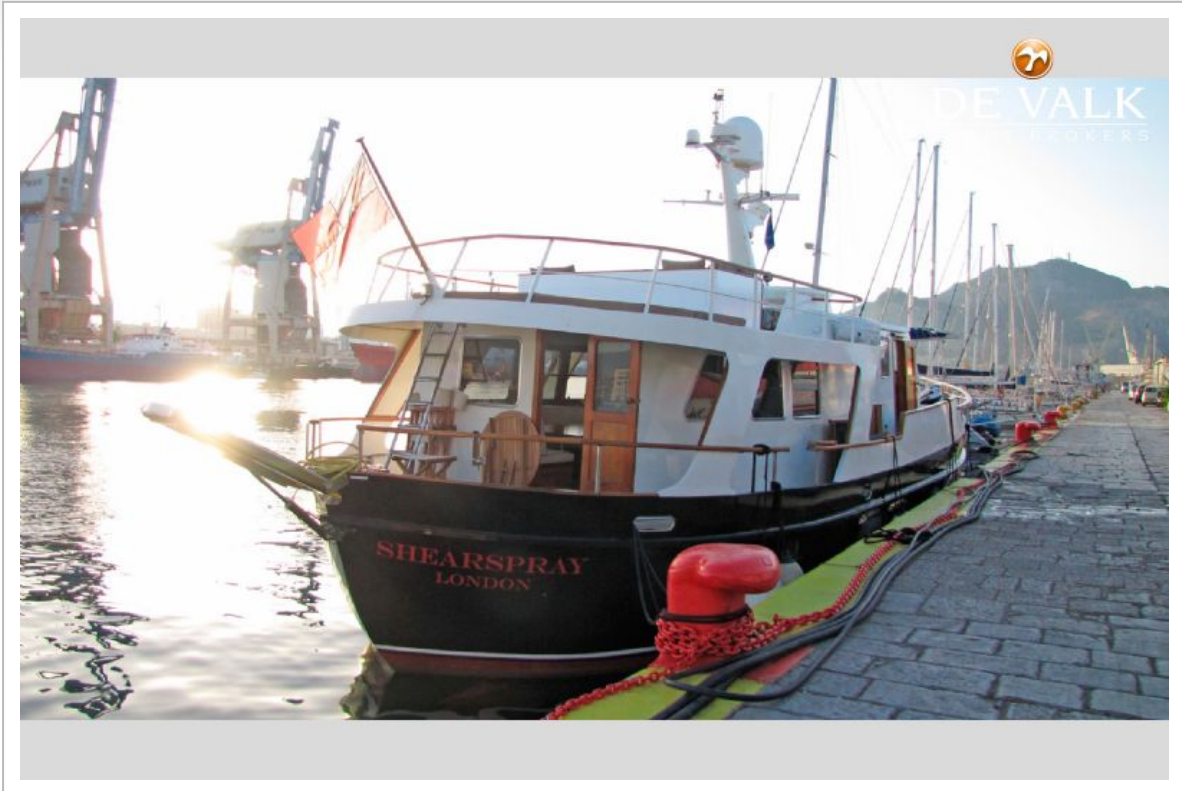


# DE VRIES LENTSCH 17.5M

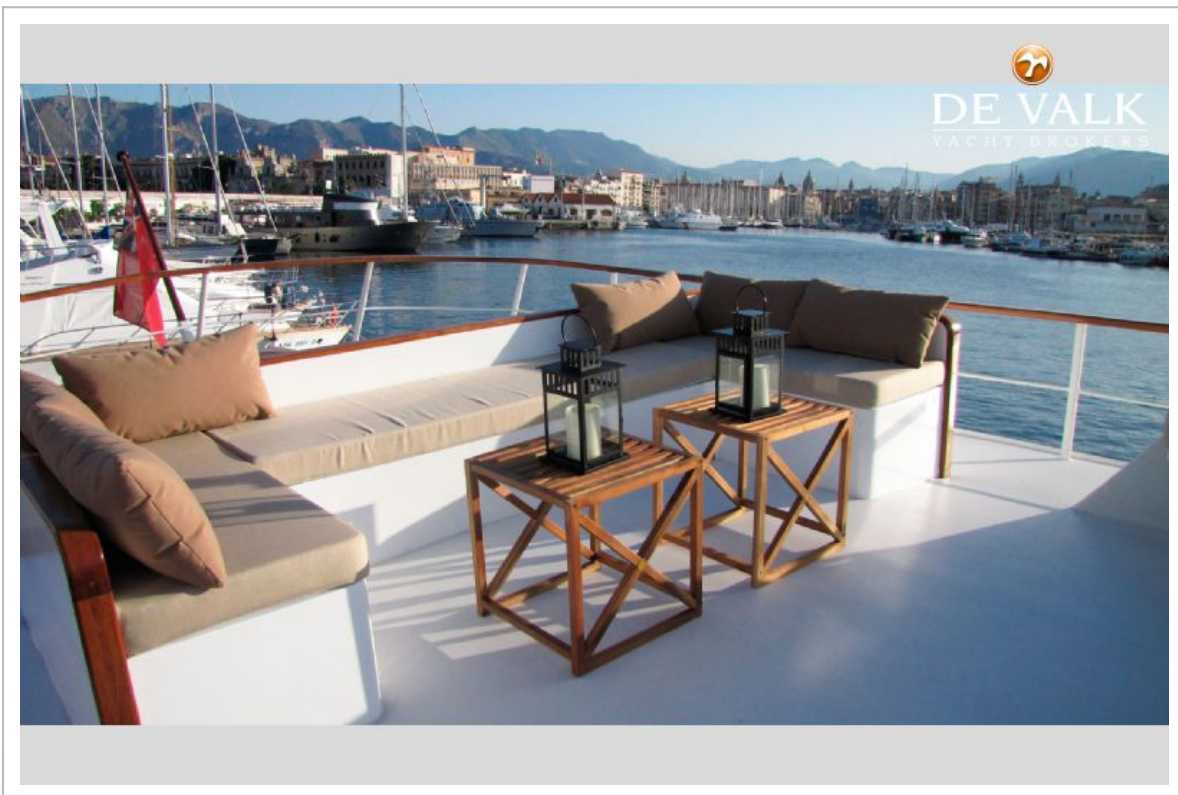




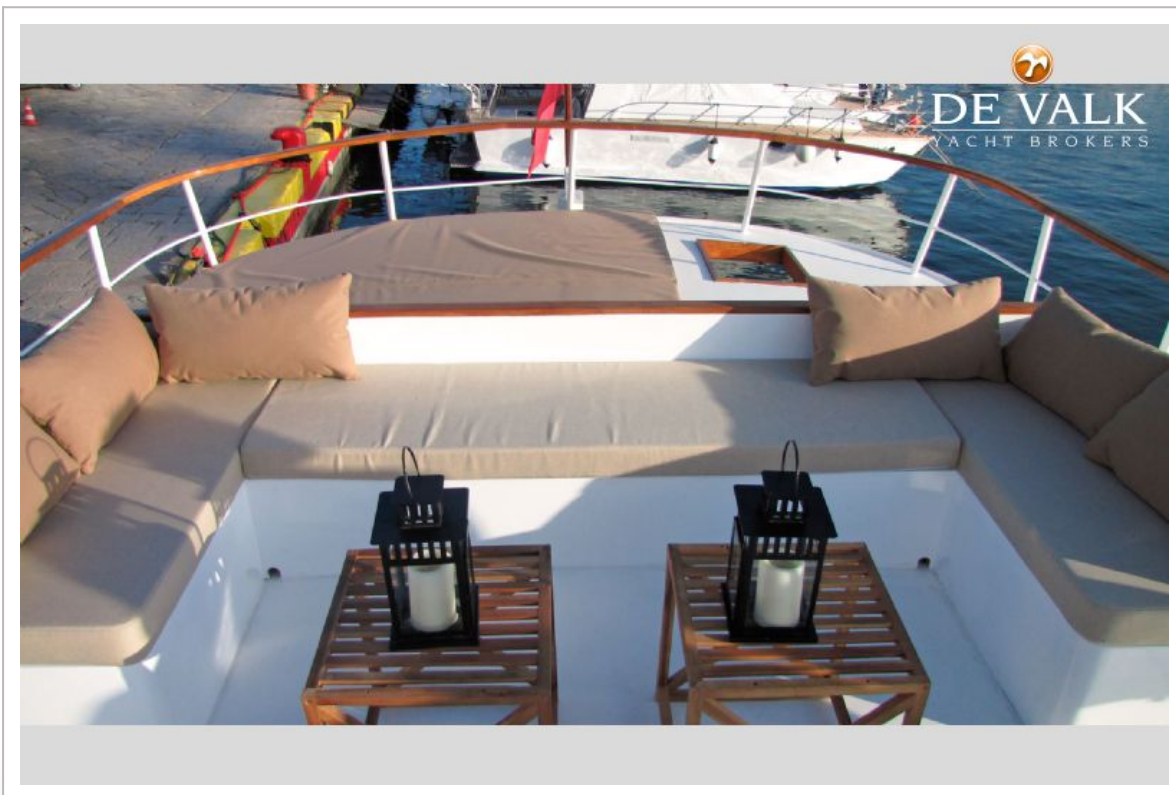
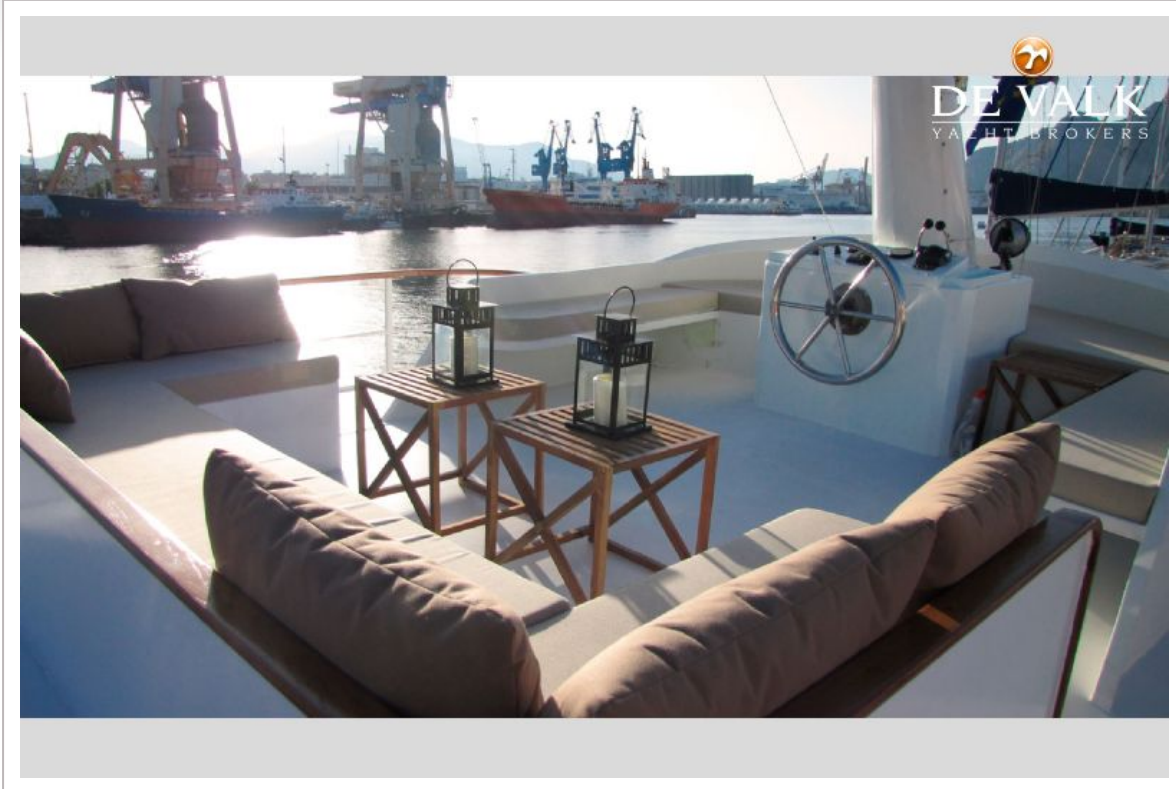
# DE VRIES LENTSCH 17.5M



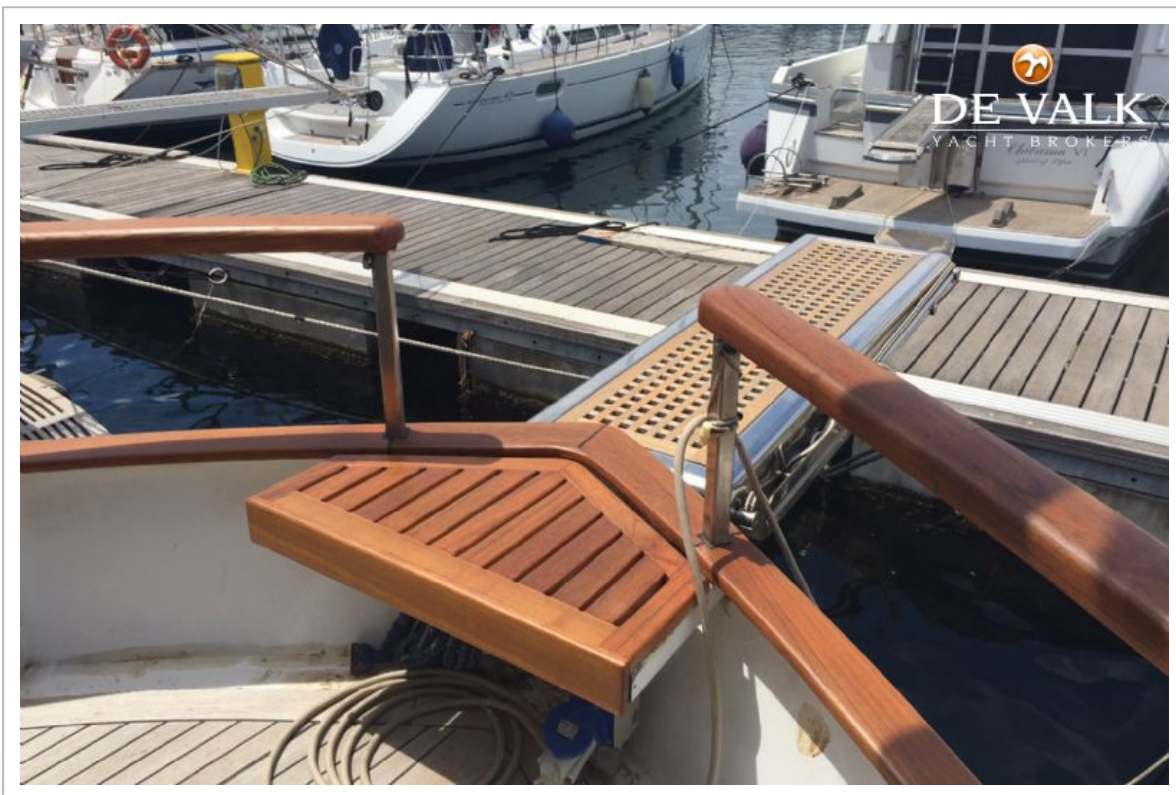
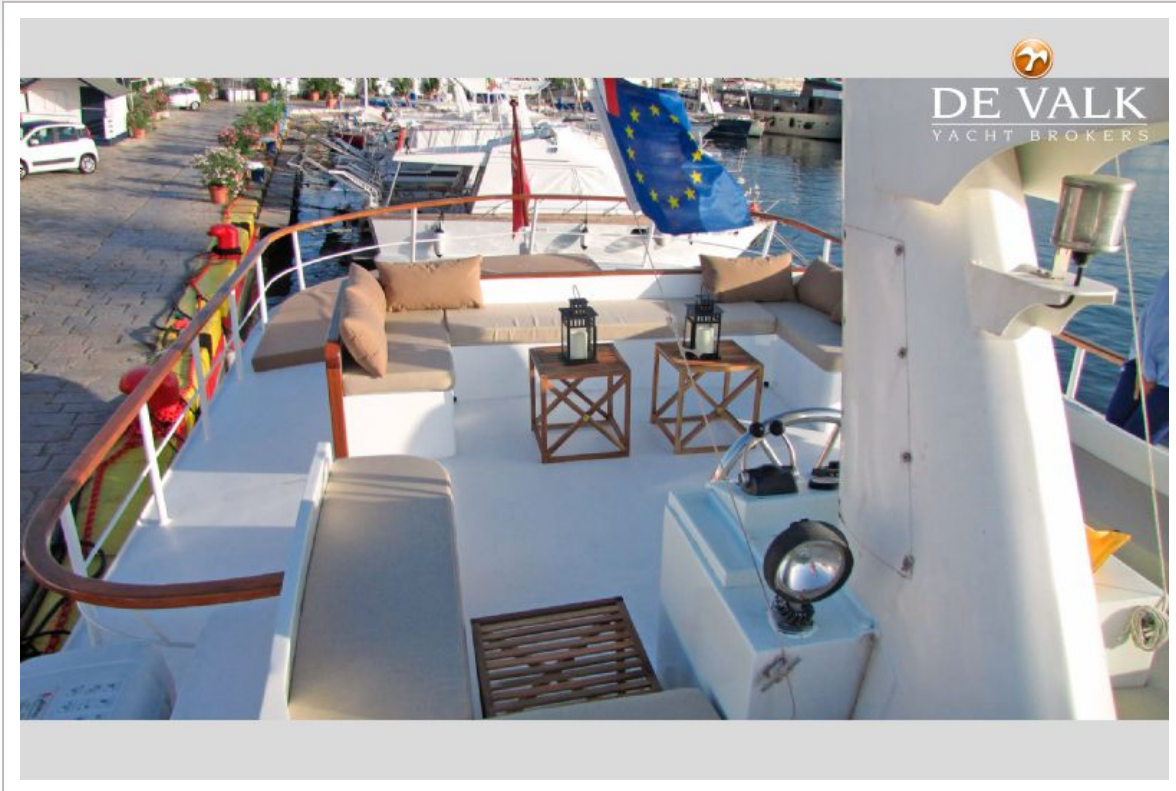
# DE VRIES LENTSCH 17.5M



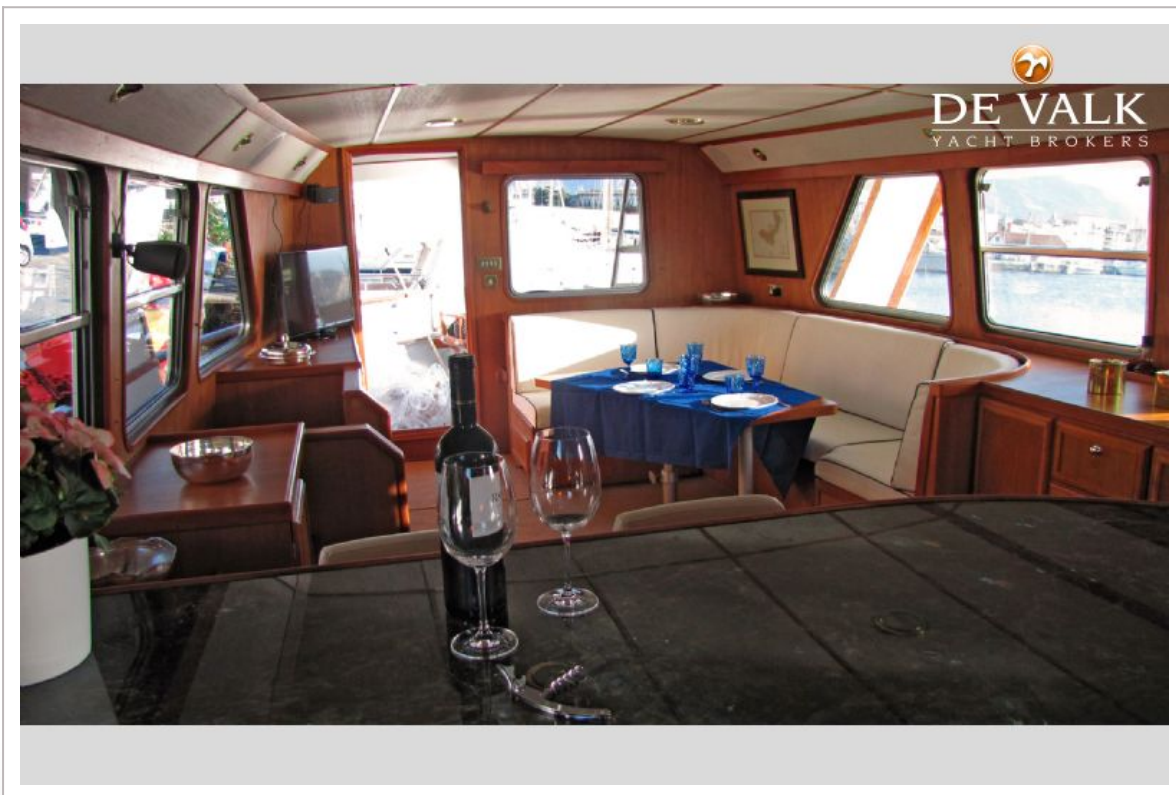
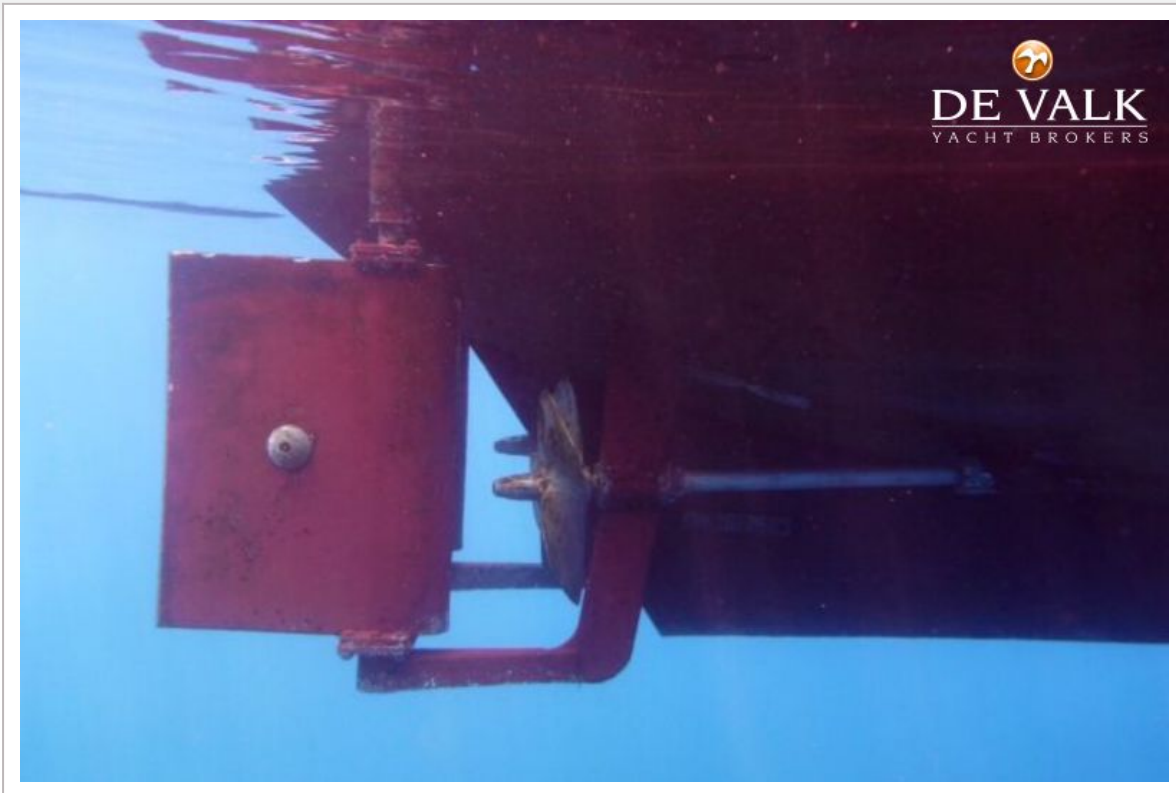
# DE VRIES LENTSCH 17.5M



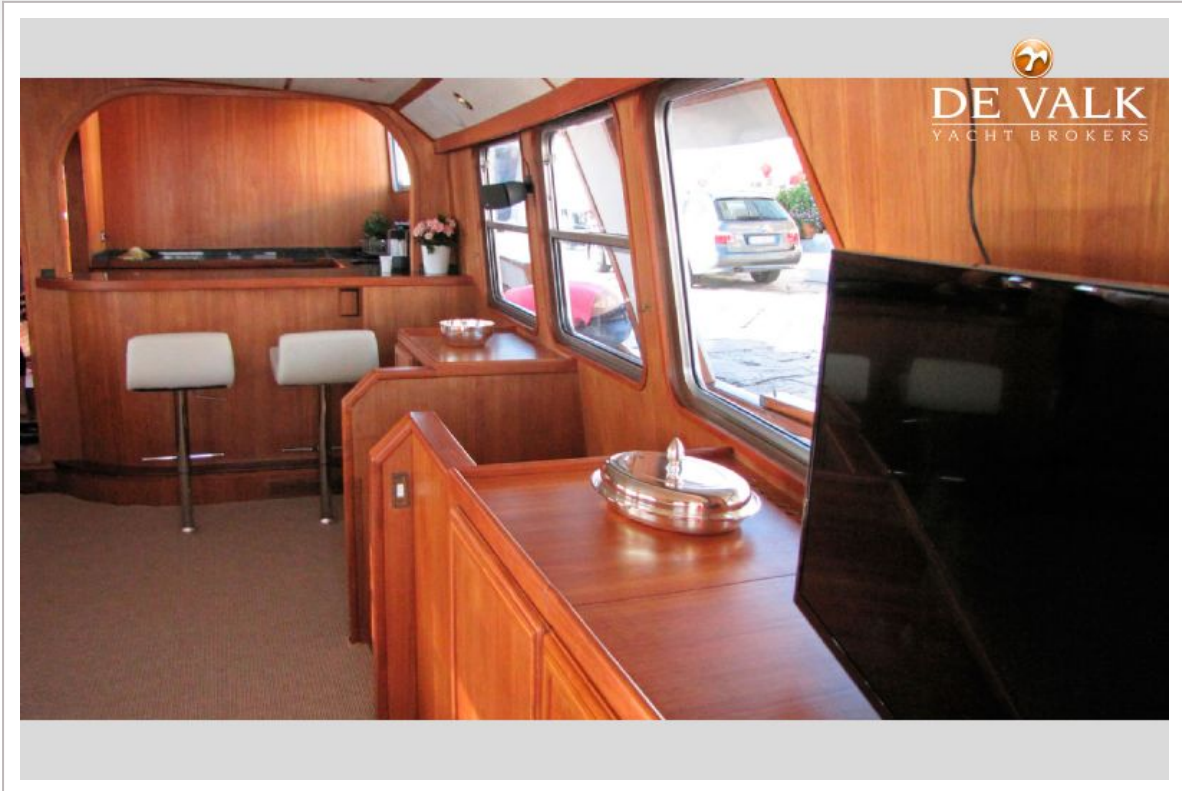
# DE VRIES LENTSCH 17.5M



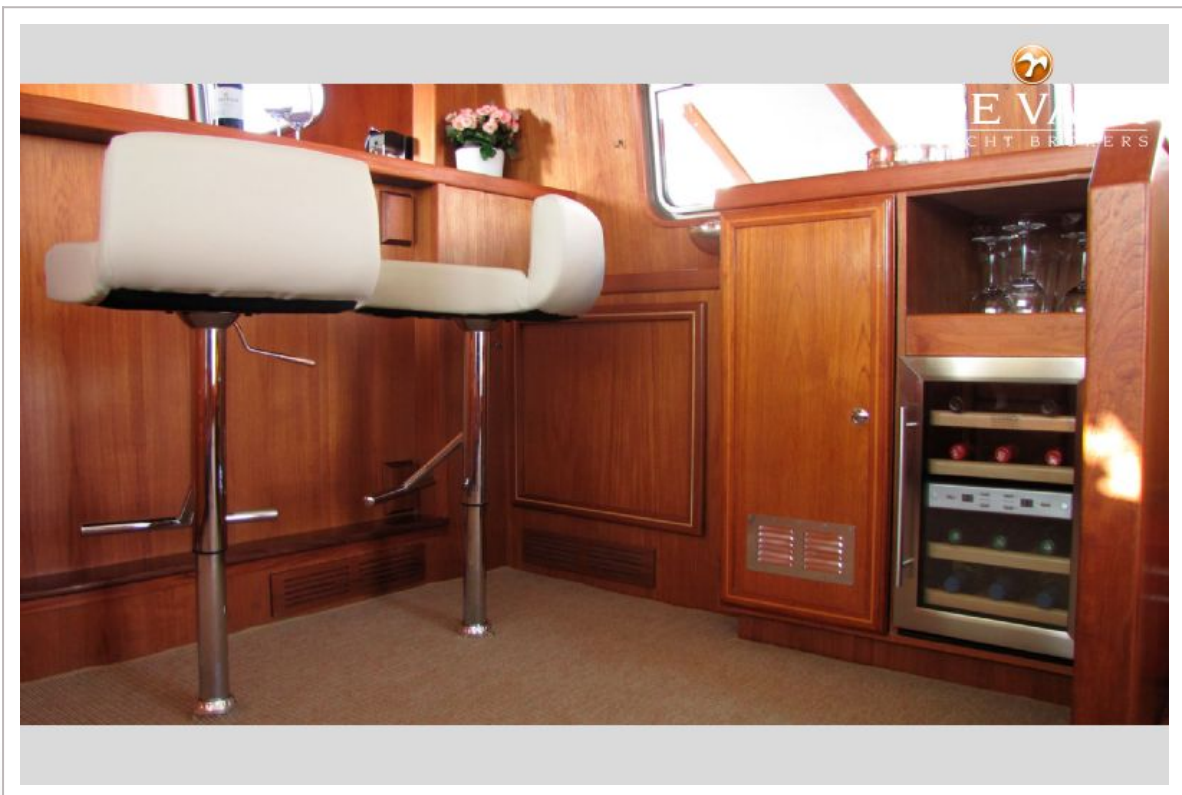
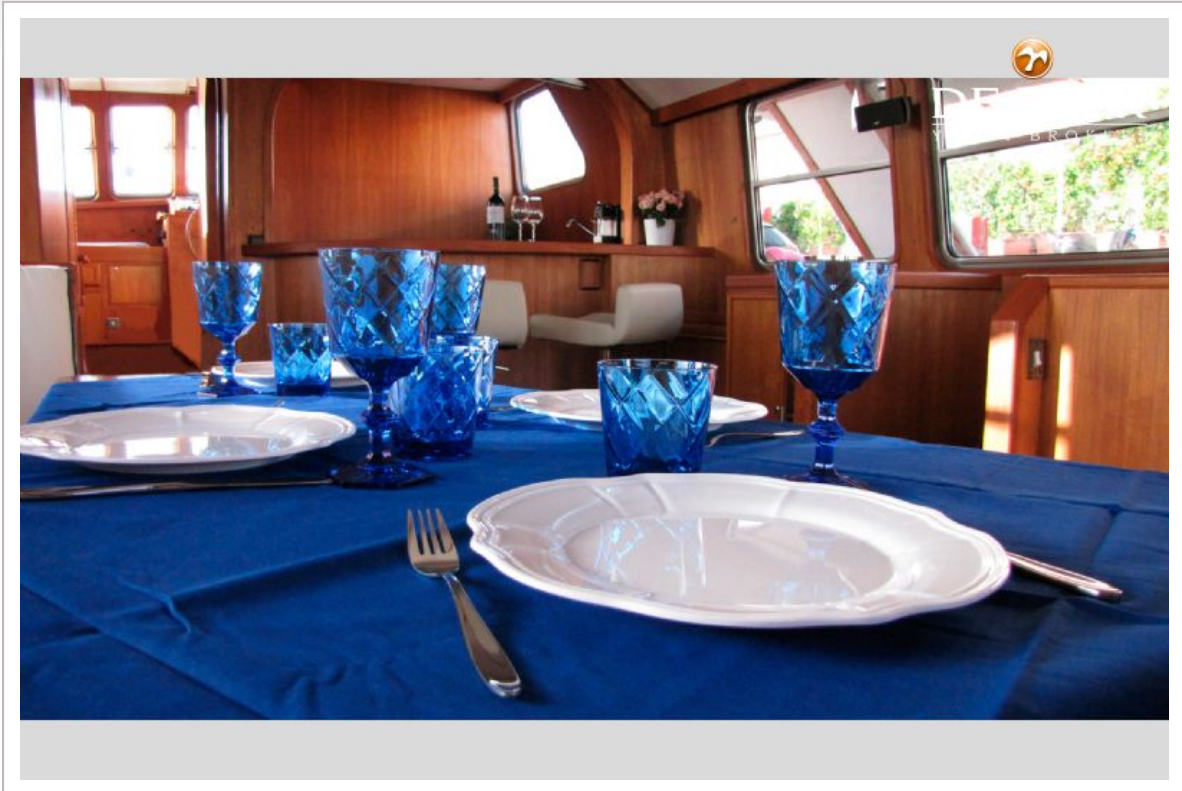
# DE VRIES LENTSCH 17.5M



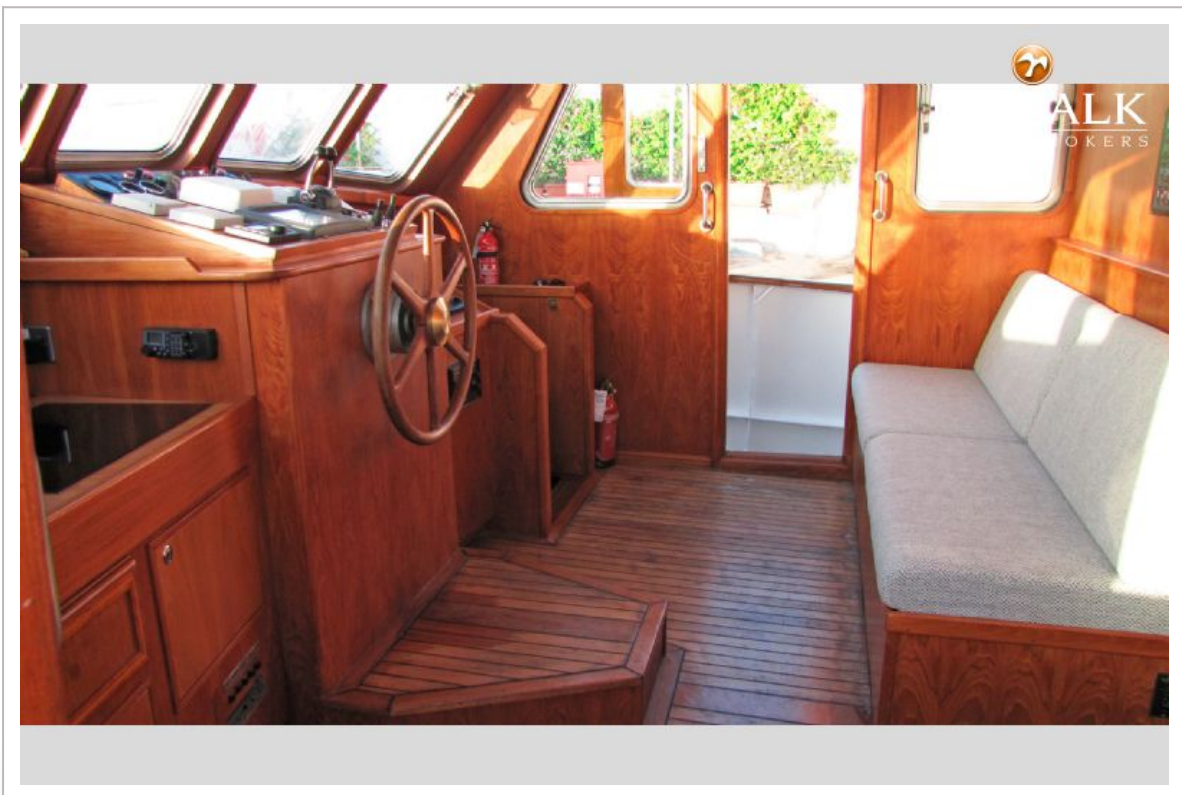
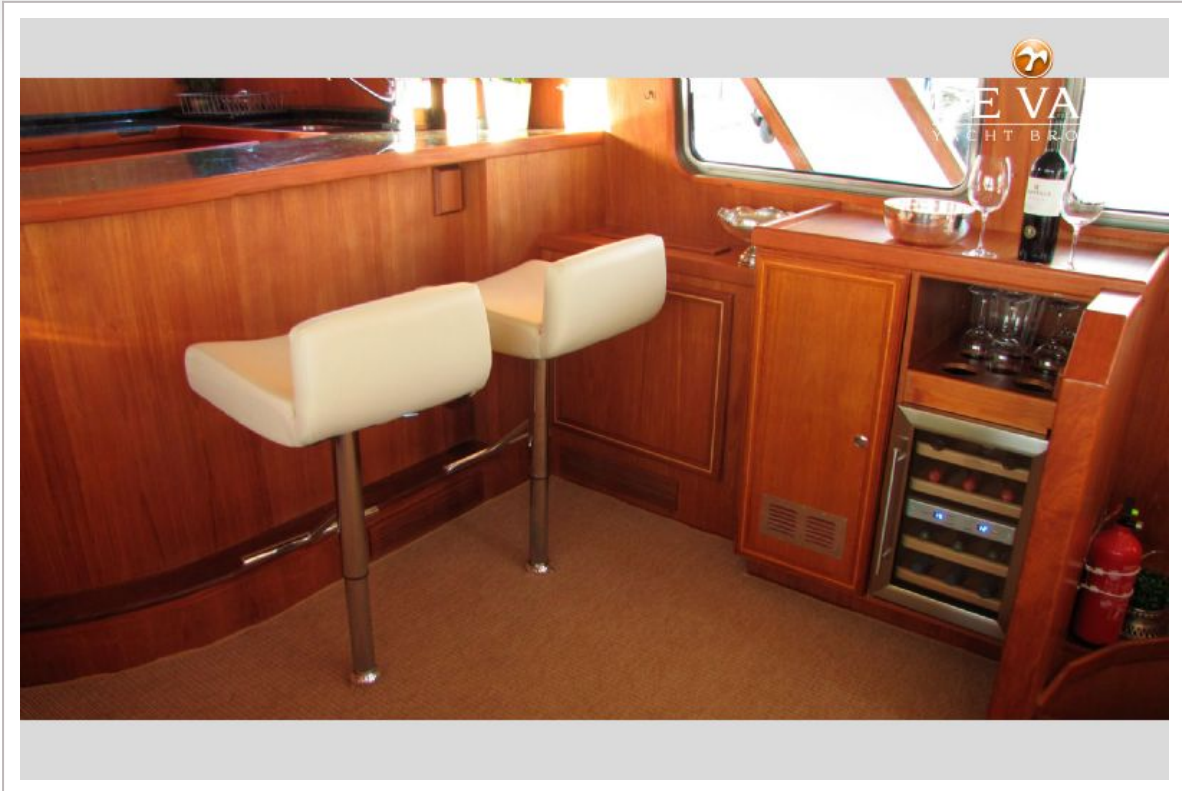
# DE VRIES LENTSCH 17.5M



# DE VRIES LENTSCH 17.5M

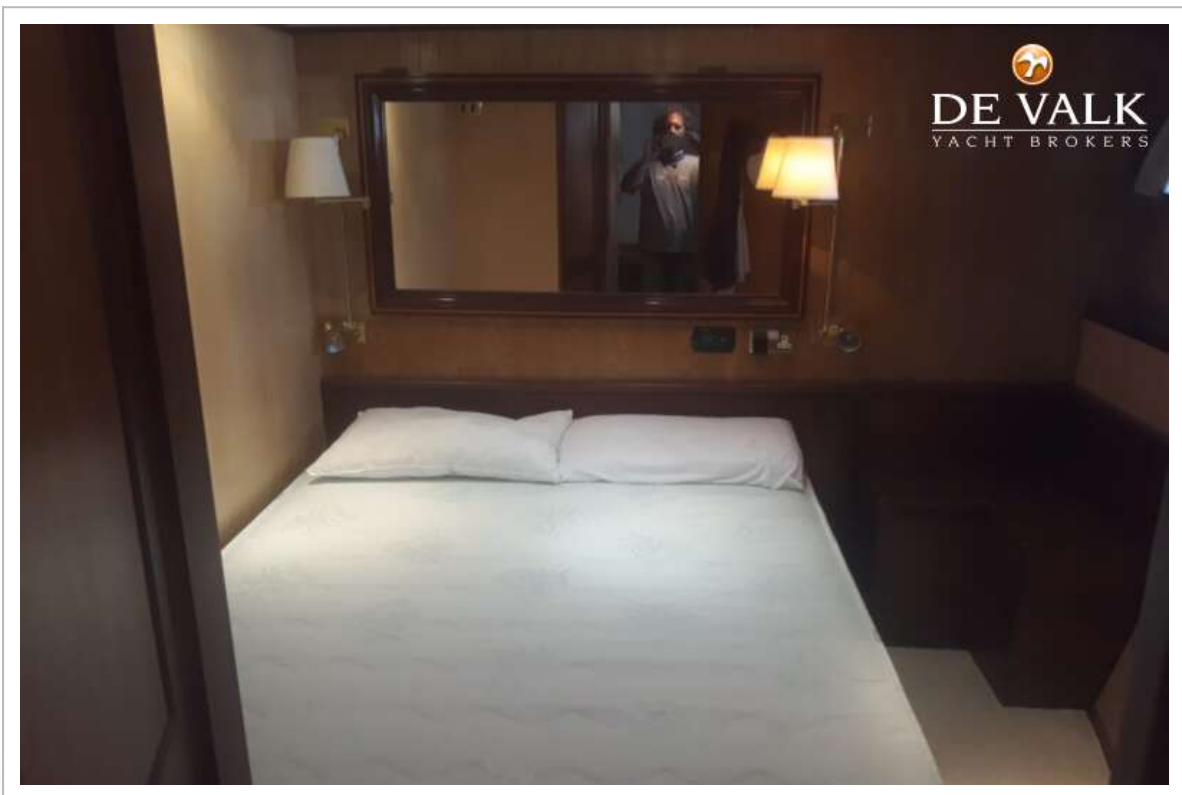
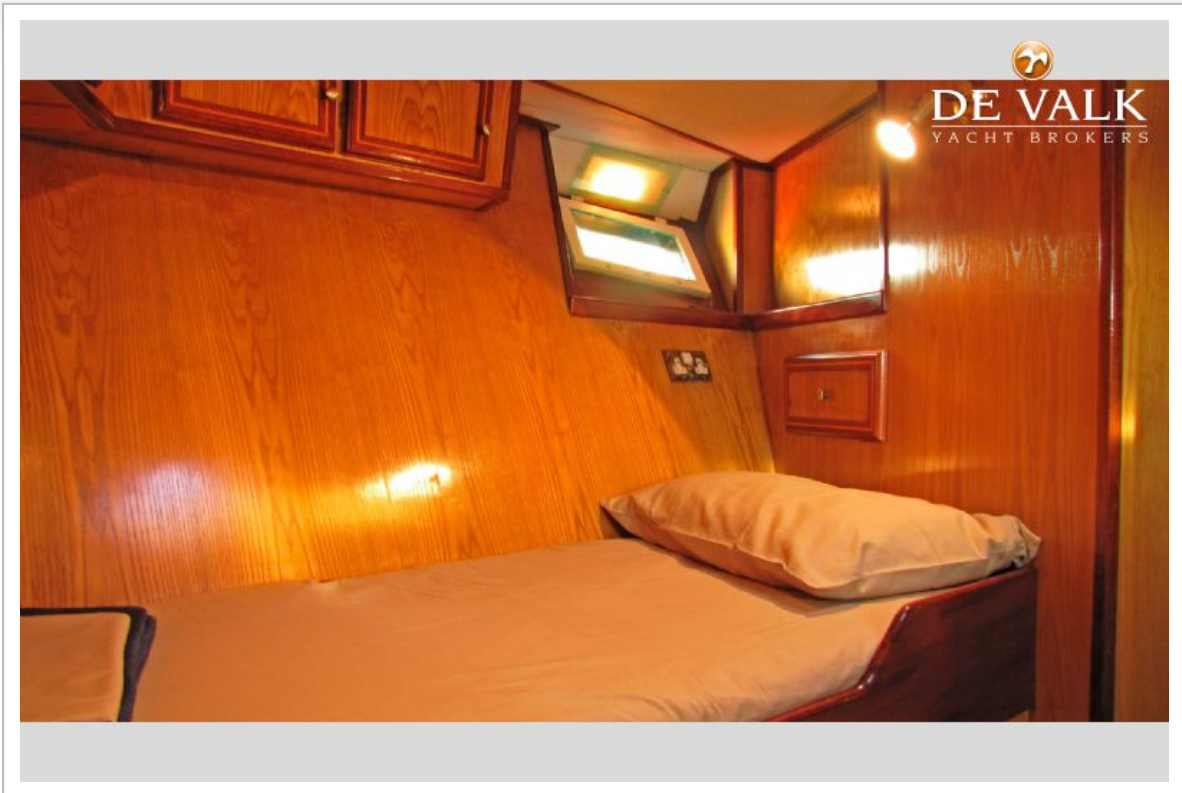


# DE VRIES LENTSCH 17.5M





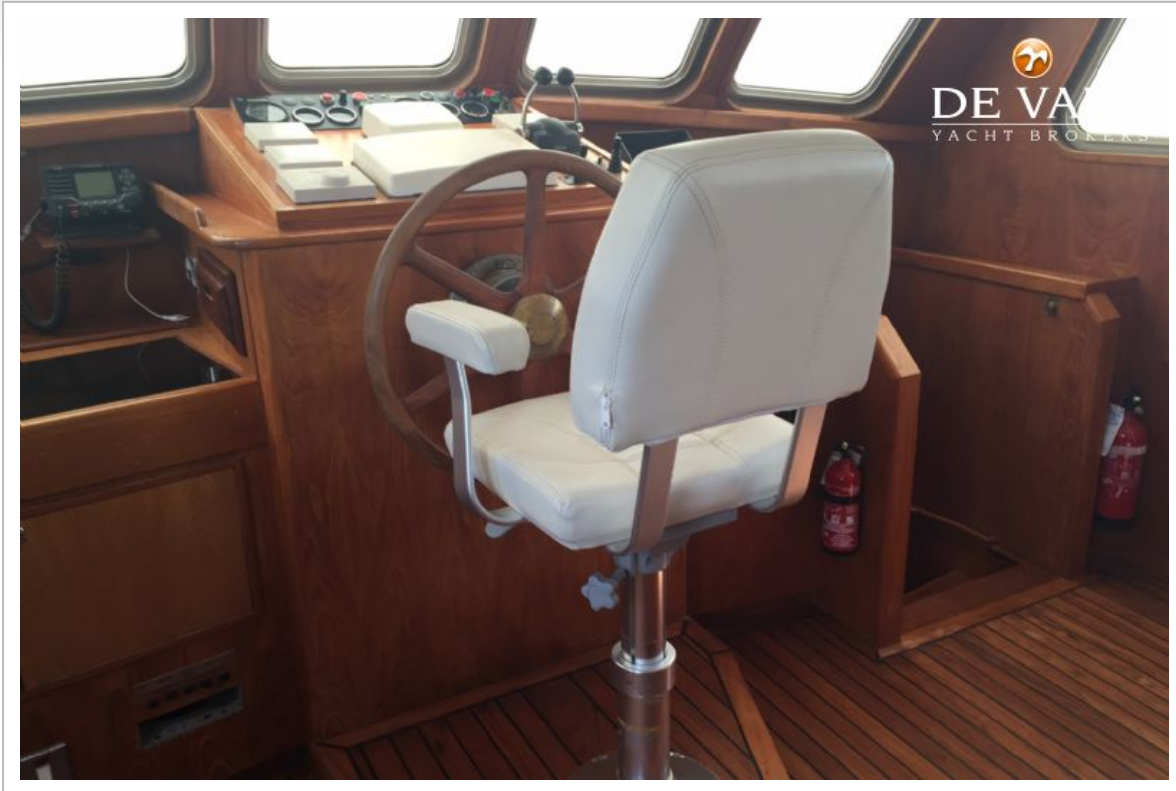
# DE VRIES LENTSCH 17.5M



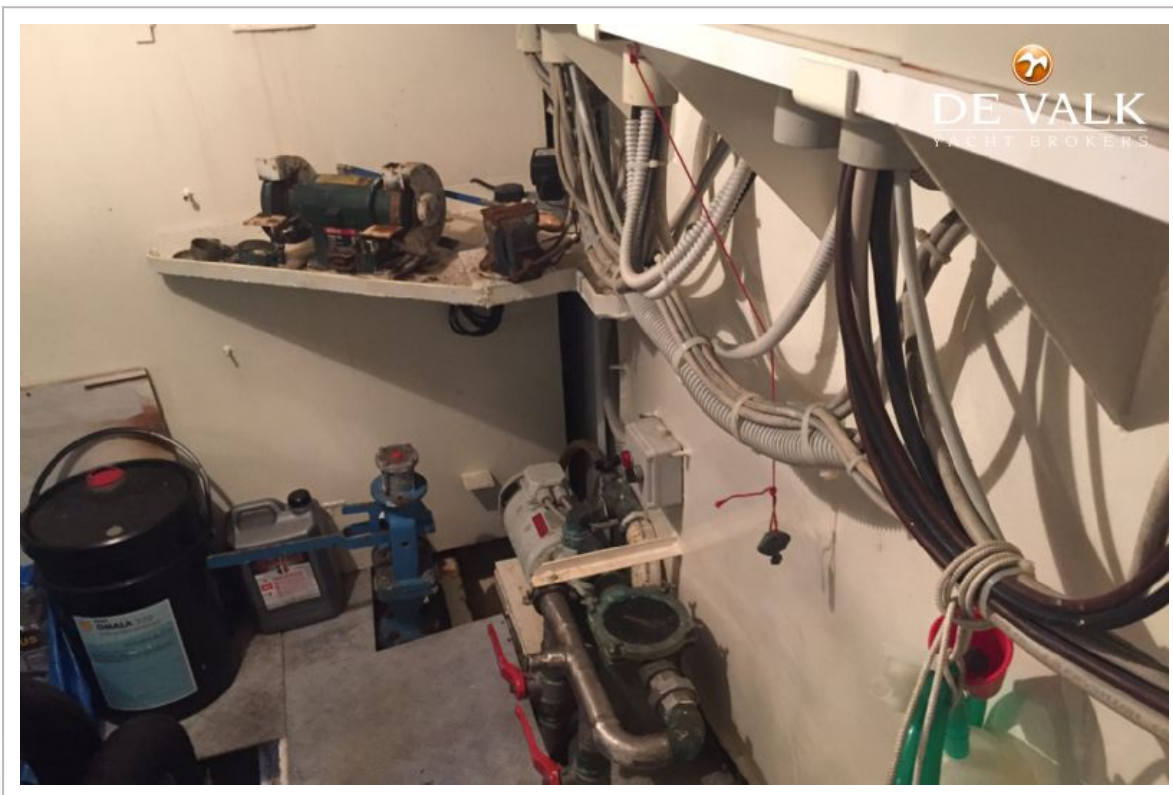
# DE VRIES LENTSCH 17.5M



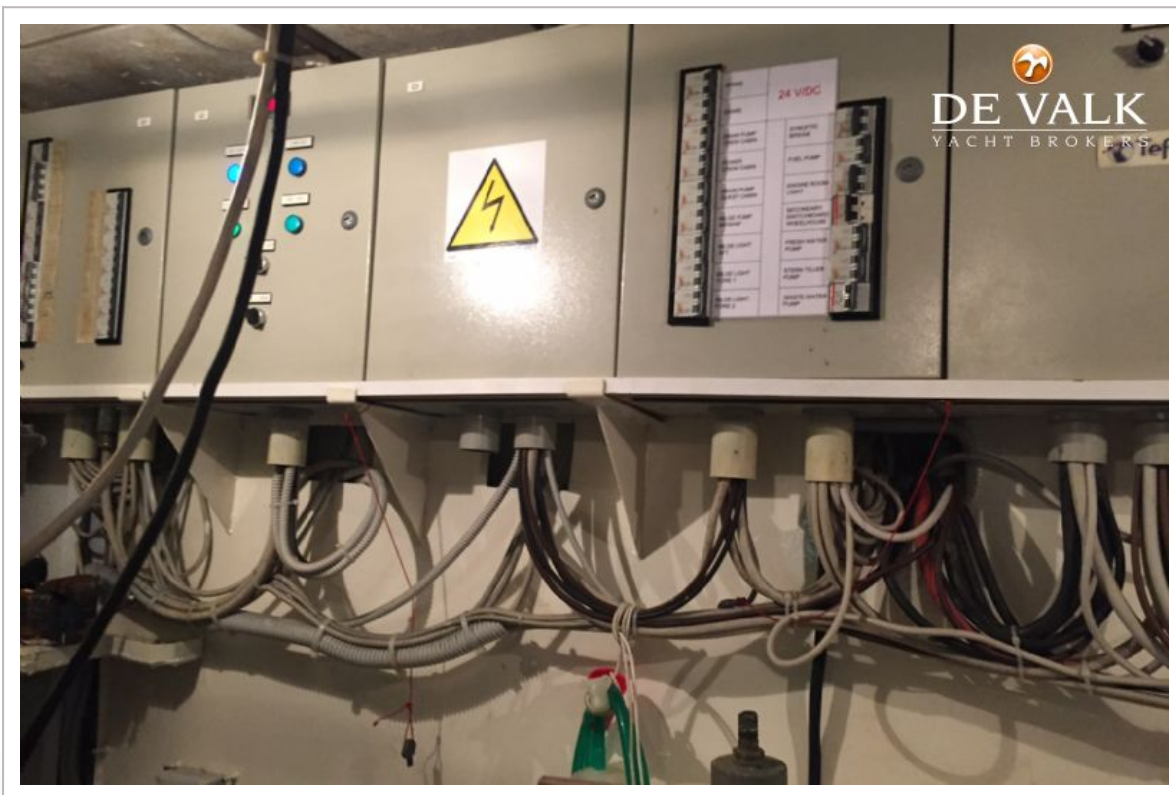
# DE VRIES LENTSCH 17.5M



# DE VRIES LENTSCH 17.5M



# DE VRIES LENTSCH 17.5M



# DE VRIES LENTSCH 17.5M

