



DE VALK
YACHT BROKERS



JETTEN 50 MPC



DE VALK
YACHT BROKERS

VAN DE MAKELAAR

The Jetten 50 MPC's combination of the latest technologies and a unique design featuring unparalleled sleek lines make it unique in its class. Comfort, luxury and above all exclusivity, refined down to the smallest detail. The Jetten 50 MPC is the result of close cooperation between Jetten Shipyard and Vripack Naval architects. The 50 MPC offers you all the cruising convenience you could wish for, regardless of whether you are bound for the Mediterranean or Scandinavia. This twin engine Jetten 50 MPC has stabilizers, generator and much more.

Hans Visser

SPECIFICATIES

Afmetingen	14.92 x 4.88 x 1.30 (m)	Bouwer	Jetten Shipyard
Bouwjaar	2015	Hutten	3
Materiaal	Staal	Slaapplaatsen	6
Motor(en)	2 x Yanmar 6BY3-160 diesel	Pk/Kw	2 x 160.00 (pk), 117.60 (kw)
Vraagprijs	verkocht (BTW)	Ligplaats	elders / niet bij verkoopkantoor

CONTACT

Kantoor	De Valk Amsterdam B.V.	Telefoon	+31 (0)35 5829014
Adres	Marinaweg 8 (postal address) 1361 AC Almere NL	E-mail	amsterdam@devalk.nl

DISCLAIMER

Hoewel er uiterste zorg besteed is aan de correctheid, volledigheid en actualiteit van onze informatie kunnen hieraan geen rechten worden ontleend.



ALGEMEEN

Model	JETTEN 50 MPC
Type	motorjacht
Lengte (m)	14,92
Lengte waterlijn (m)	14,25
Breedte (m)	4,88
Diepgang (m)	1,30
Doorvaarthoogte (m)	3,45
Doorvaarthoogte min (m)	4,60
Stahoogte (m)	2,00
Bouwjaar	2015
Te waterlating	2015
Gebouwd door	Jetten Shipyard
Land	Nederland
Ontwerper	Vripack
Waterverplaatsing (t)	25,5
CE norm	A
Romp materiaal	staal
Romp kleur	blauw
Huiddikte romp (mm)	5
Rompvorm	multitnikspant
Kiel type	dooskiel
Materiaal opbouw	staal
Huiddikte opbouw (mm)	4
Huiddikte dek (mm)	4
Stootlijst	rubber
Dek materiaal	staal
Afwerking dek	kunststof teak
Afwerking opbouw	anti-slip verf
Afwerking kuip	kunststof teak
Dorades	ja



Raamlijsten	Glued
Raammateriaal	dubbelglas
Dekluik	ja
Patrijspooten	aluminium
Isolatie	schuim
Mast neerklapbaar	handbediend
Brandstoftank (liter)	staal 2250
Inhoudsmeter (brandstoftank)	ja
Drinkwatertank (liter)	roestvast staal 820
Inhoudsmeter (drinkwatertank)	ja
Vuilwatertank (liter)	roestvast staal 350
Inhoudsmeter (vuilwatertank)	ja
Vuilwatertank afvoer	dekafzuigpunt + pomp
Grijswatertank (liter)	Blackwatertank can also be used for greywater
Stuurwiel	stuurbekrachtiging
Binnen stuurstand	ja
Noodhelmstok	ja
Extra info romp	The roof of the superstructure in in GRP for added stability
Extra info verfsysteem	Alex seal two tone

ACCOMMODATIE

Hutten	3
Slaapplaatsen	6
Interieur	kersen
Indeling	Owners version
Vloer	parket Vinyl parquet wheelhouse, carpet downstairs
Achterdek	ja
Stuurhut/deksalon	ja
Stahoogte salon (m)	2,02
Schuifdak	elektrisch Webasto king size
Verwarming	centrale verwarming Kabola



Navigatie ruimte	At the helm
Openslaande deur naar kuip	In 4 folding parts full opening
Keuken	In total 2,20 working surface
Aanrechtblad	corian
Spoelbak	roestvast staal Double
Kooktoestel	elektrisch 4 burner
Combi magnetron/oven	ja
Koelkast	140 liter
Vriezer	In the lazareth
Warmwatersysteem	via CV
Waterdruksysteem	elektrisch
Eigenaarshut	frans bed Central sleeper
Lengte bed (m)	200 x 170
Kledingkast	inloopkast
Badkamer	en suite
Toilet	en suite
Toilet Systeem	elektrisch
Wasbak	in de badkamer
Douche	en suite
Gastenhut 1	frans bed Vip Cabin
Lengte bed (m)	200 x 170
Kledingkast	hangend/lades/legplanken
Badkamer	gedeeld
Toilet	gedeeld
Toilet systeem	elektrisch
Wasbak	bij het toilet
Douche	gedeeld
Gastenhut 2	stapelbed Easy convert cabin
Lengte bed (m)	200 x 80
Kleerkast	hangend en legplanken
Badkamer	gedeeld
Toilet	gedeeld



Toilet systeem	elektrisch
Wasbak	bij het toilet
Douche	gedeeld
Was/droog combinatie	Miele
Extra info	Large storage lazareth with acces to engineerroom aft

MOTOR(EN)

Aantal motoren	2
Merk	Yanmar
Type	6BY3-160
Pk	160
kW	117,60
Brandstof	diesel
Geïnstalleerd in jaar	2015
Maximale snelheid (kn)	11
Kruissnelheid (kn)	9
Verbruik (ltr/uur)	30 l @ 8,5 kn
Motoruren	2008
Koelsysteem motor	indirecte warmtewisselaar
Aandrijving	schroefas
Schroefas afdichting	ja
Motorbediening	elektrisch
Keerkoppeling	mechanisch
Boegschroef	elektrisch 24 V 225 kgf with dedicated batteries
Hekschroef	24 V 225 kgf with dedicated batteries
Type schroef	vast
Schroefbladen	4 blades
Materiaal schroefas	roestvast staal
Smering schroefas	water
Handlenspomp	3 x
Elektrische lenspomp	3 x



Bilge alarm	ja
Elektrische installatie	12 & 24 V DC and 240 V AC
Generator	stille separator Whisper
Accu's	5 battery banks (service, bow- & stern , engines and genset)
Startaccu	2 x red top
Lichtaccu	12 x 2 Volt cells total app. 1000 Amp. 24 V. service
Generatoraccu	Red top
Boegschroefaccu	2 x 12 V 200 AHfor 24 V 200 AH maintenance free
Hekschroefaccu	2 x 12 V 200 AHfor 24 V 200 AH maintenance free
Accu monitor	SafeCurrent (Remote mobile Voltage And Location Control)
Acculader	3 x 24 V 10 Amp for start batteries and trusters
Acculader/omvormer	Victron Quatro 24 V 100Ah 5000 W
Diodebrug	ja
Walstroom	met kabel
Scheidingstrafo	Shore power diodes
Stabilisatoren	Rotoswing

NAVIGATIE

Electrisch kompas	Raymarine
Dieptemeter	Raymarine
Log	Raymarine
Windmeetset	Raymarine
Repeaters	2 x Raymarine ST 60
Marifoon	Raymarine
Autopiloot	Raymarine
Roerstand aanwijzer	Raymarine
Radar	Raymarine
GPS	Raymarine
Radar/GPS/plotter	Raymarine E 120
PC aansluiting	USB chargers
Elektronische kaart(en)	1 Gold chart



AIS transponder

Camera

Raymarine

Wifi engine room

UITRUSTING

Kuipent

With removable panels

Kuipkussens

ja

Kuiptafel

Fixed

Kuipstoelen

Integrated cockpit seat

Zwemplatform

ja

Zwemtrap

roestvast staal

Deur in spiegel

ja

Dekdouche

ja

Anker

CQR ploegschaar 50 lb Stainless

Ankerketting

30 meter

Kaapstander

Electric

Dekwasinstallatie

ja

Zeereling

roestvast staal

Handgreep (opbouw)

roestvast staal

Zij-instap in reling

ja

Hekstoel

ja

Preekstoel

ja

Reddingsvlot

tas

Reddingsvlot (pers)

4

Reddingsvlot laatst gekeurd

2018

Ruitenwisser

3 x

Hoorn

ja

Stootkussens

8 x

Landvasten

8 x

Reserve onderdelen

ja

Gereedschap

ja

TV

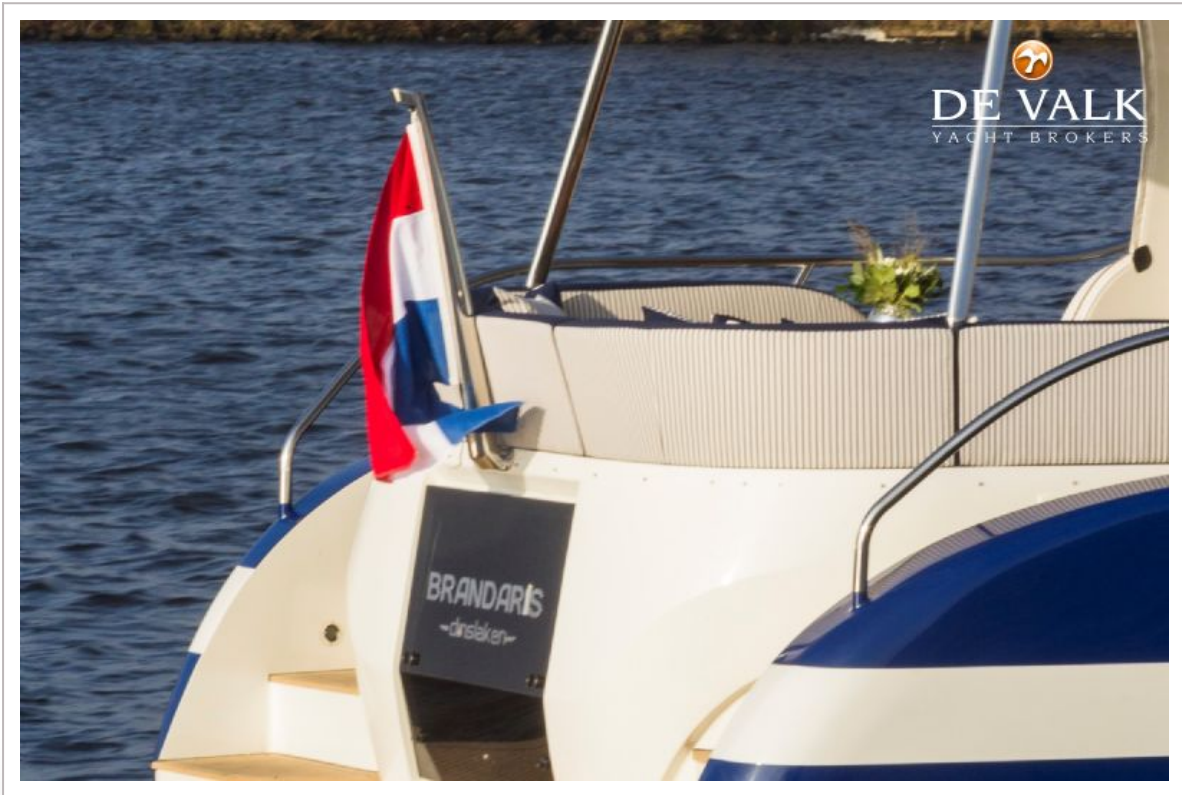
ja



TracVision ball	Raymarine
I-Pod aansluiting	ja
Speakers in salon	ja
Klok - barometer	ja
Brandblusser	ja
Brandblusser in motorkamer	ja



JETTEN 50 MPC



JETTEN 50 MPC



JETTEN 50 MPC



JETTEN 50 MPC



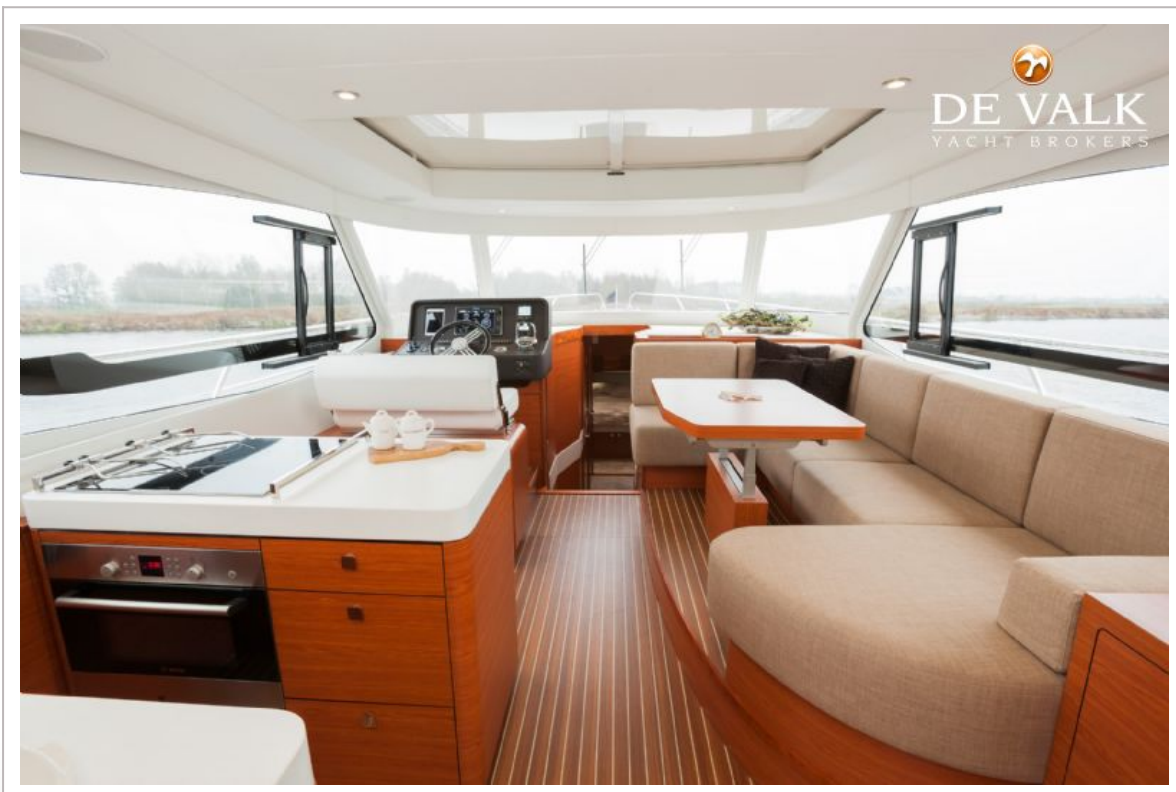
JETTEN 50 MPC



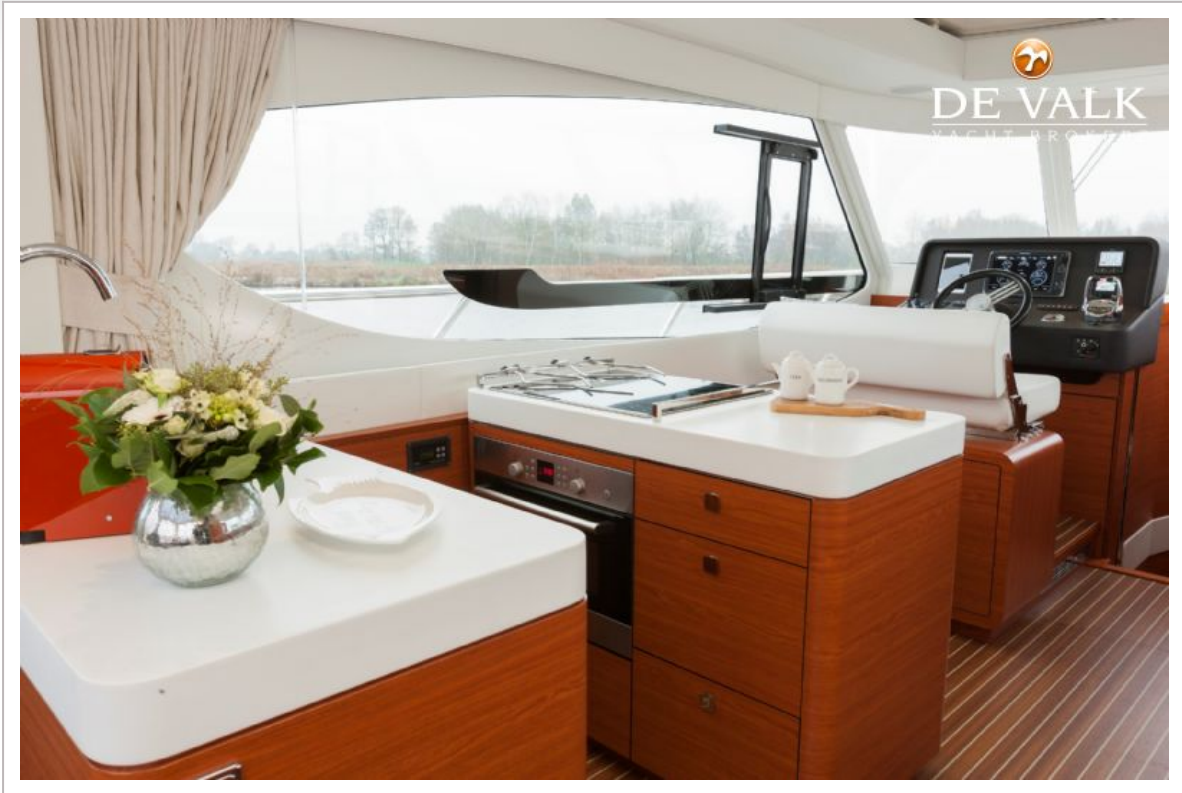
JETTEN 50 MPC



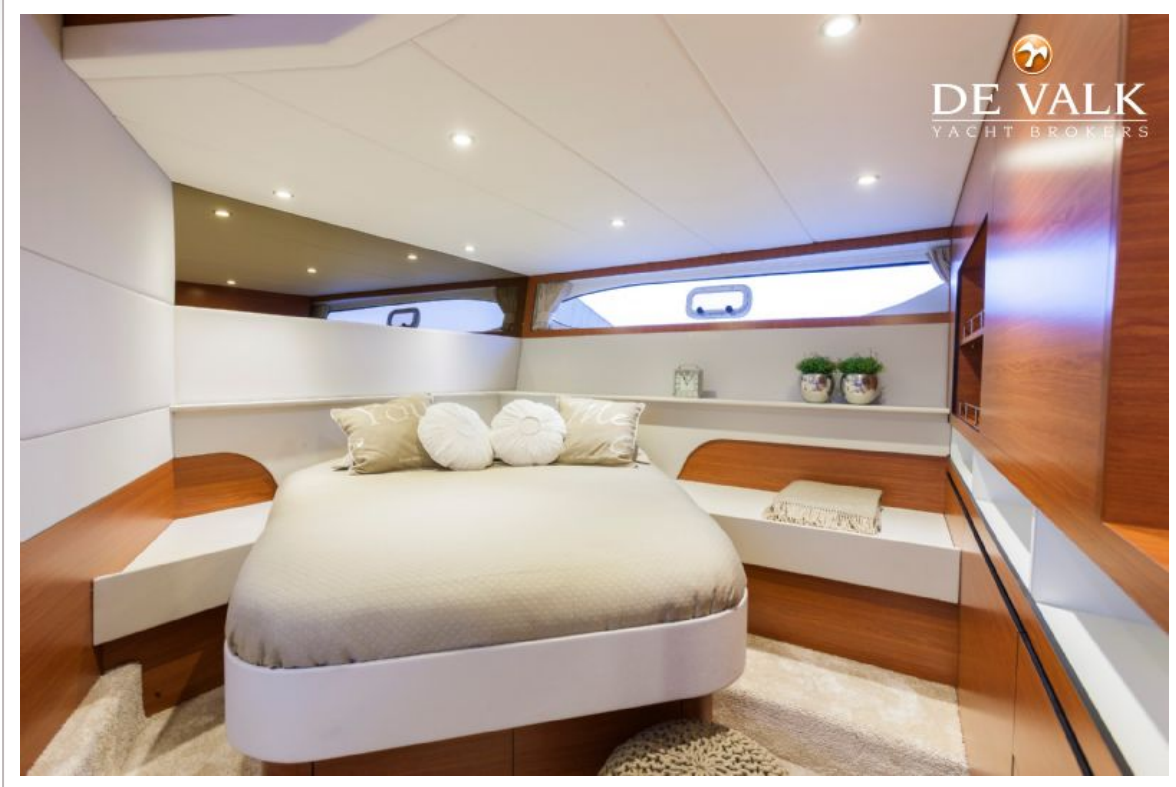
JETTEN 50 MPC



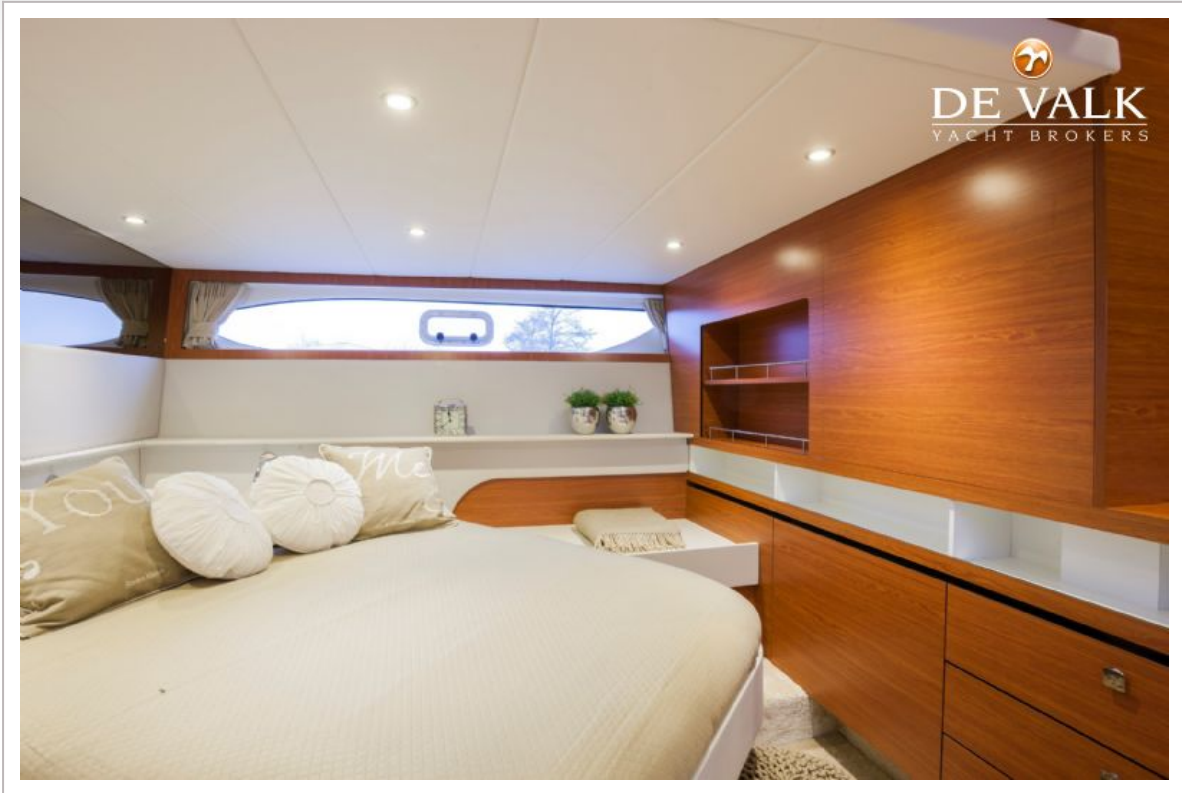
JETTEN 50 MPC



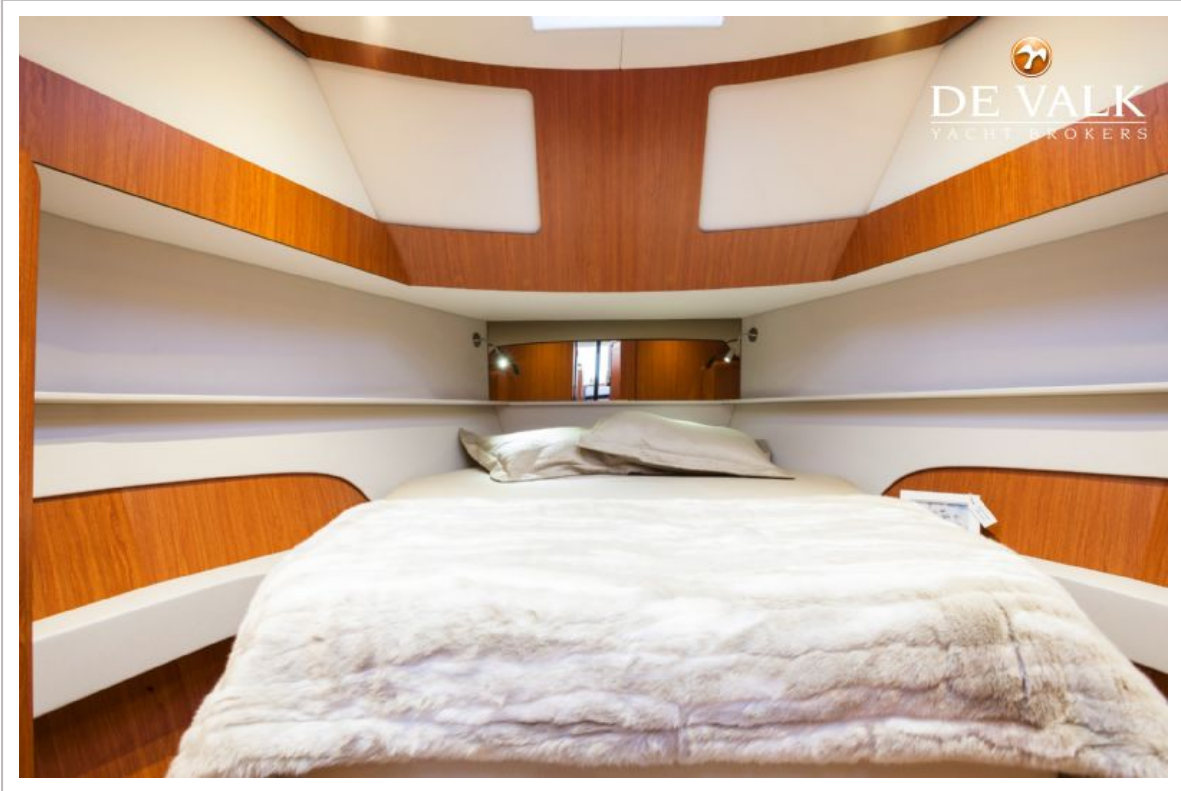
JETTEN 50 MPC

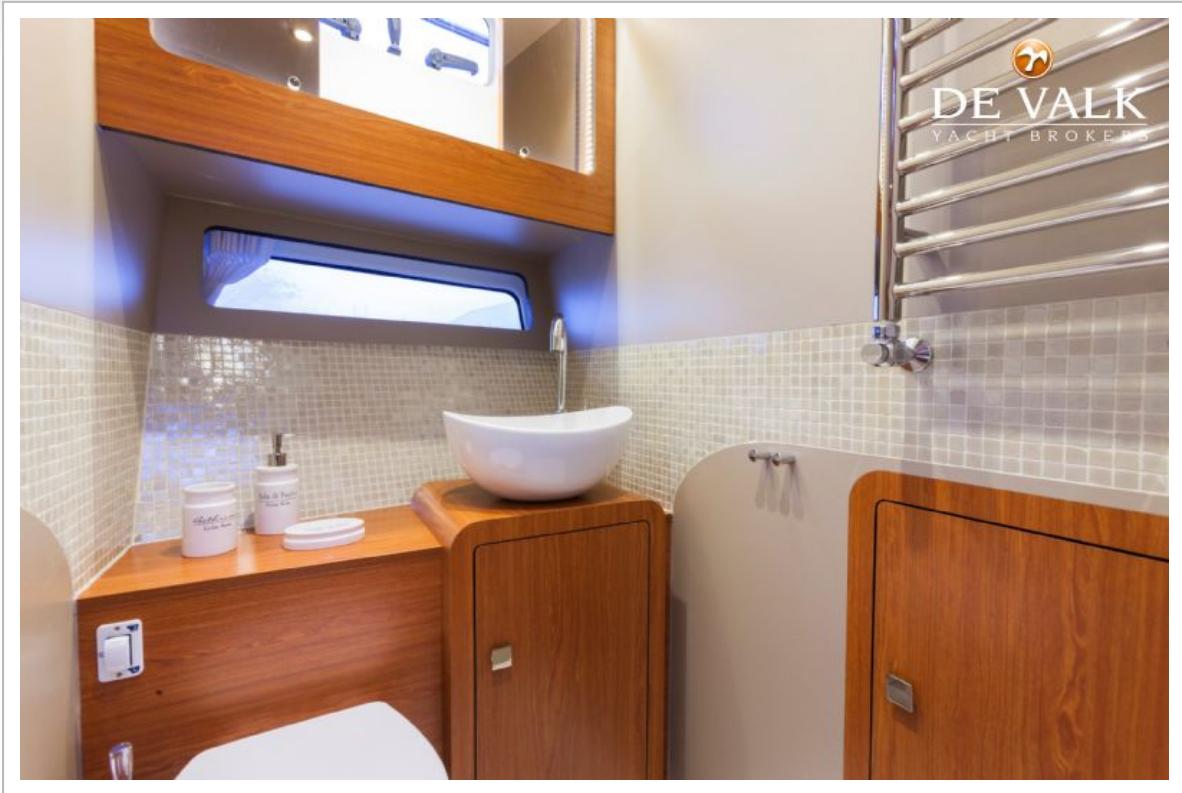


JETTEN 50 MPC



JETTEN 50 MPC





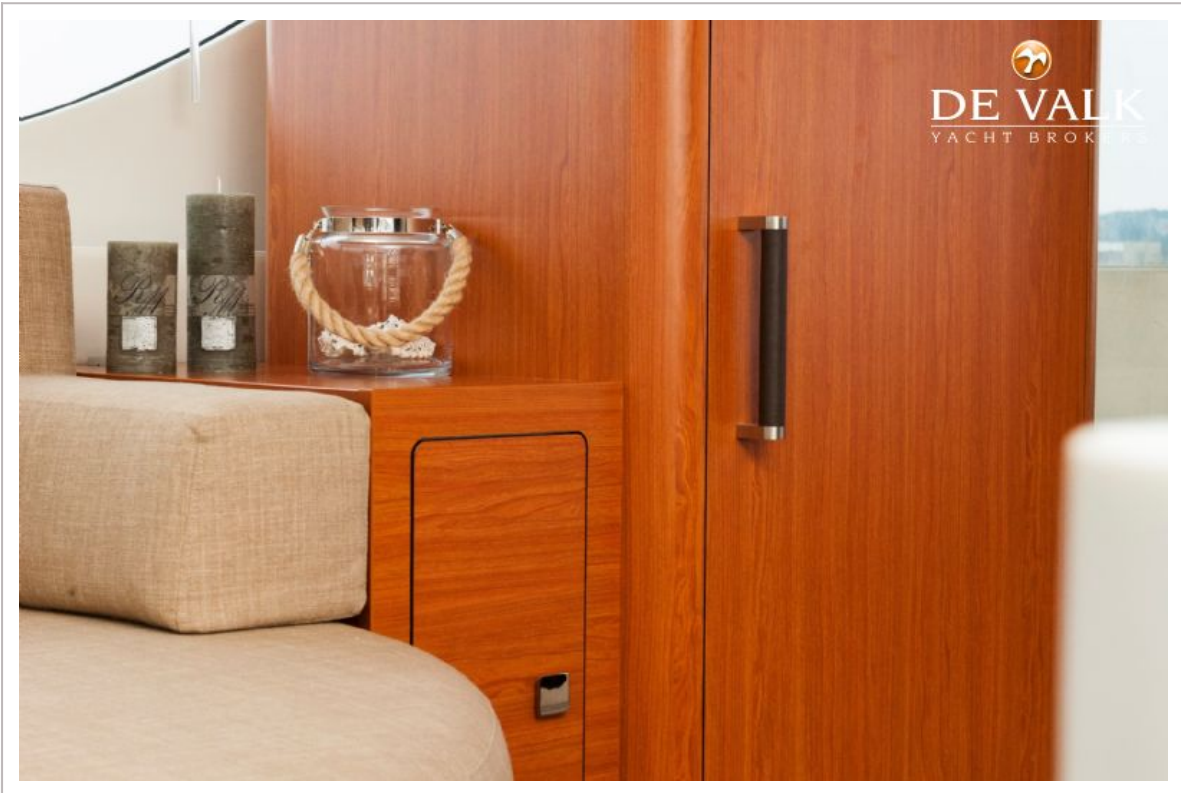
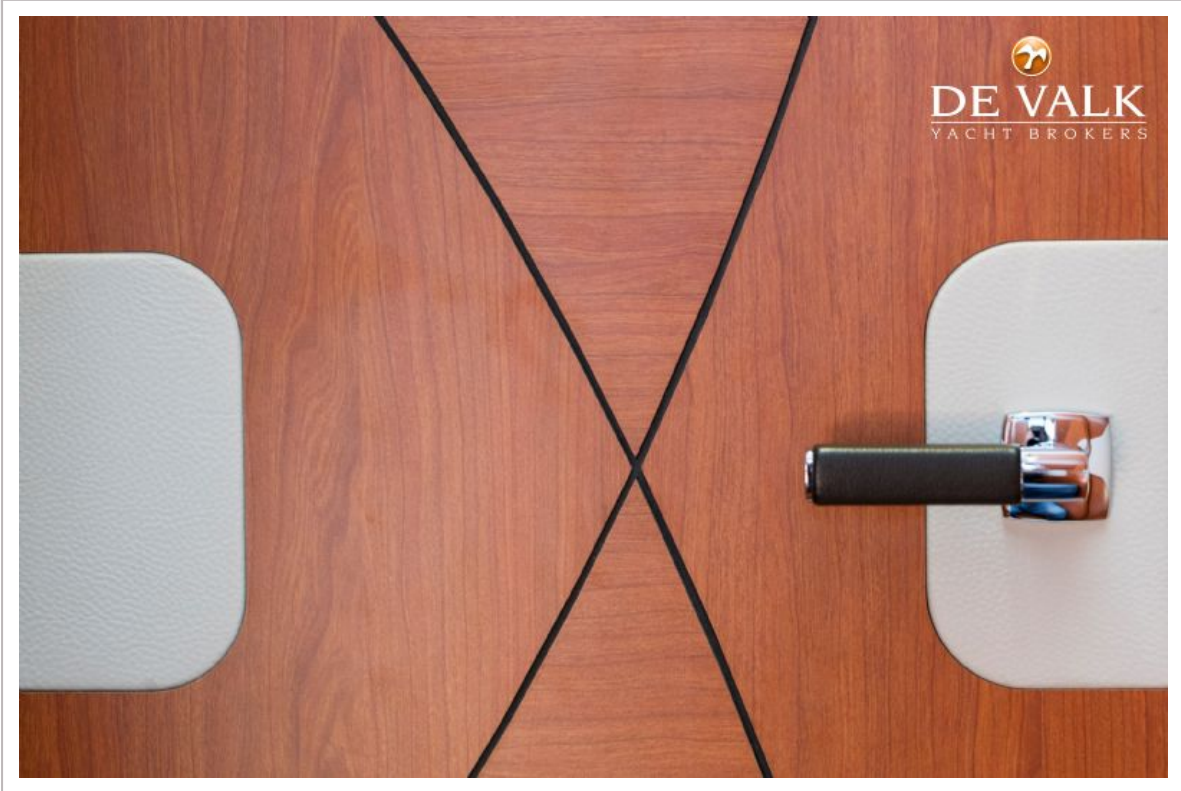
JETTEN 50 MPC



JETTEN 50 MPC



JETTEN 50 MPC



JETTEN 50 MPC



JETTEN 50 MPC



JETTEN 50 MPC

