



DE VALK
YACHT BROKERS



ATLANTIC 37



DE VALK
YACHT BROKERS

ATLANTIC 37

VAN DE MAKELAAR

The Atlantic 37 has been the first serie of yachts that has made Holland Boat famous. The Atlantic 37 is known because of her very smooth handling and seaworthy capacities. This boat has two strong 250 hp. Cummins diesel engines and larger fuel tanks than standard. She has good equipment but needs a little love and care. Come to visit her in Sneek.

Pieter Bosma

SPECIFICATIES

Afmetingen	11.40 x 3.70 x 1.00 (m)	Bouwer	Holland Boat
Bouwjaar	1992	Hutten	2
Materiaal	Polyester	Slaapplaatsen	6
Motor(en)	2 x Cummins 6BTA 5.9 diesel	Pk/Kw	2 x 250.00 (pk), 183.75 (kw)
Vraagprijs	verkocht (BTW)	Ligplaats	bij verkoopkantoor

CONTACT

Kantoor	De Valk Sneek	Telefoon	+31 515 42 80 30
Adres	Zwolsmanweg 7 8606 KC Sneek The Netherlands	E-mail	sneek@devalk.nl

DISCLAIMER

Hoewel er uiterste zorg besteed is aan de correctheid, volledigheid en actualiteit van onze informatie kunnen hieraan geen rechten worden ontleend.



ALGEMEEN

Model	ATLANTIC 37
Type	motorjacht
Lengte (m)	11,40
Breedte (m)	3,70
Diepgang (m)	1,00
Doorvaarhoogte min (m)	2,70
Stahoogte (m)	1,95
Bouwjaar	1992
Gebouwd door	Holland Boat
Land	Nederland
Ontwerper	John Bennet
Waterverplaatsing (t)	8,5
CE norm	B
Romp materiaal	polyester
Romp kleur	blauw
Rompvorm	deep-V
Kiel type	doorlopende kiel
Materiaal opbouw	polyester
Dek materiaal	polyester
Afwerking dek	anti-slip profiel
Raamlijsten	aluminium
Raammateriaal	normaal glas
Dekluik	ja
Radarbeugel	neerklapbaar
Brandstoftank (liter)	1000 l.
Inhoudsmeter (brandstoftank)	VDO
Drinkwatertank (liter)	400 l.
Stuurwiel	hydraulisch
Binnen stuurstand	ja
Buiten stuurstand	ja



ACCOMMODATIE

Hutten	2
Slaapplaatsen	6
Interieur	teak
Vloer	teak en holly
Achterdek	ja
Salon	ja
Stahoogte salon (m)	1,95 mtr.
Verwarming	diesel hete lucht Eberspacher
Achterkajuit	ja
Dinette	ja
Dinette om te bouwen	ja
Openslaande deur achterdek	ja
Keuken	ja
Aanrechtblad	corian
Spoelbak	roestvast staal
Kooktoestel	gas
Combi magnetron/oven	Casa
Koelkast	Electrolux C40/110
Warmwatersysteem	220V + motor Boiler
Waterdruksysteem	elektrisch Shurflo
Waterkoker	ja
Kommaliewan	ja
Eigenaarshut	frans bed
Lengte bed (m)	2,00 mtr.
Kledingkast	ja
Badkamer	en suite
Toilet	en suite
Toilet Systeem	elektrisch
Wasbak	in de badkamer
Douche	en suite



Gastenhut 1	twee enkele bedden
Lengte bed (m)	2,00 mtr.
Kledingkast	ja
Badkamer	en suite
Toilet	en suite
Toilet systeem	elektrisch
Wasbak	in de badkamer

MOTOR(EN)

Aantal motoren	2
Merk	Cummins
Type	6BTA 5.9
Pk	250,00
kW	183,75
Brandstof	diesel
Geïnstalleerd in jaar	1992
Maximale snelheid (kn)	20
Kruissnelheid (kn)	16
Motoruren	2030
Koelsysteem motor	indirecte warmtewisselaar
Aandrijving	schroefas
Schroefas afdichting	ja
Motorbediening	bowden kabels
Keerkoppeling	hydraulisch Hurth HSW700
Boegschroef	elektrisch
Uitlaatsysteem	watergekoeld
Type schroef	vast
Schroefbladen	4-blads
Materiaal schroefas	roestvast staal
Smering schroefas	water
Elektrische lenspomp	ja



Accu's	ja
Startaccu	ja
Lichtaccu	ja
Acculader/omvormer	Victron
Walstroom	met kabel
Trimkleppen	ja

NAVIGATIE

Electrisch kompas	Clipper
Dieptemeter	Clipper
Log	Clipper
Marifoon	Radio Ocean RO4800
Handmarifoon	P4800
Autopiloot	Furuno Navpilot 511
Roerstand aanwijzer	Defect
Plotter/GPS	Furuno GP7000
Navigatieverlichting	ja

UITRUSTING

Vaste ramen	ja
Buiskap	ja
Zwemplatform	ja
Zwemtrap	roestvast staal
Anker	CQR ploegschaar
Ankerketting	ja
Ankerlier	elektrisch Lofrand with remote
Zeereling	roestvast staal
Handgreep (opbouw)	ja
Zij-instap in reling	ja
Reddingsboei	ja
Ruitenwisser	binnen en buiten



Hoorn	ja
Stoatkussens	ja
Landvasten	ja
TV	Grundig flatscreen
Kuipspeakers	ja
Speakers in salon	ja
Klok - barometer	ja



ATLANTIC 37



ATLANTIC 37



ATLANTIC 37



ATLANTIC 37



ATLANTIC 37



ATLANTIC 37



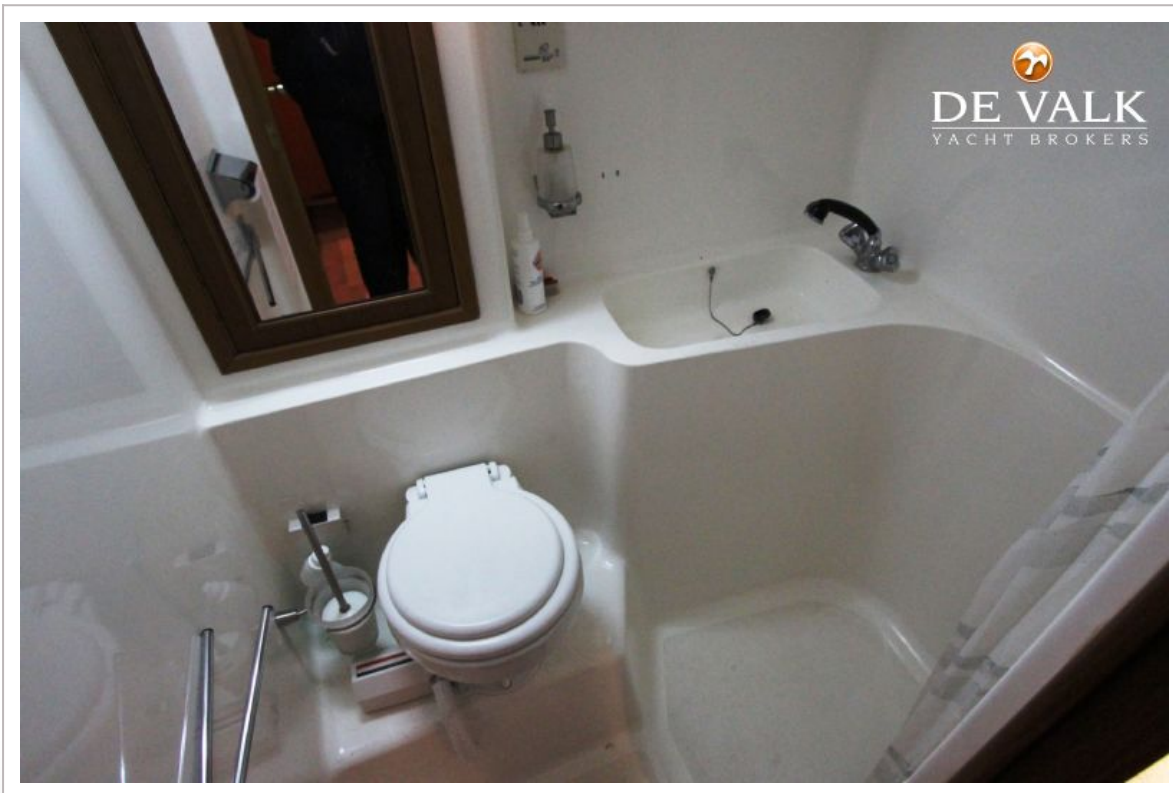
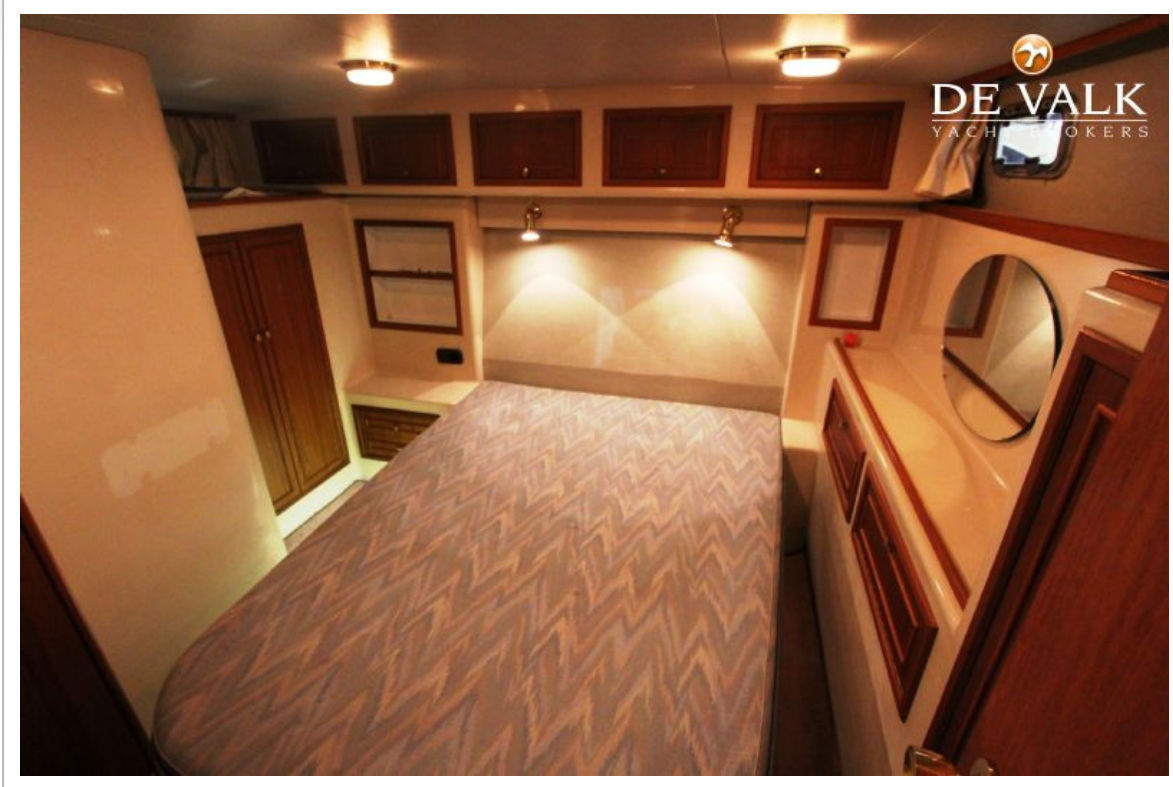
ATLANTIC 37



ATLANTIC 37



ATLANTIC 37



ATLANTIC 37

