



DE VALK
YACHT BROKERS



LINDEN KOTTER 13.70 AK



DE VALK
YACHT BROKERS

LINDEN KOTTER 13.70 AK

BROKER'S COMMENTS

"Deze kotter is gewoonweg prachtig in alle opzichten. Het ontwerp, de indeling, het vakmanschap, de uitrusting en het onderhoud voldoen allemaal aan een zeer hoge standaard. De indeling is zeer geschikt voor 4 personen met een ruime eigenaarshut en een meer dan comfortabele gastenhut. Tweede eigenaar. Origineel gebouwd met een mast, nu uitgerust met een omklapbare radarbeugel voor een veel lagere doorvaarthoogte. Kan bezichtigd worden in onze overdekte verkoophaven in Sneek."

SPECIFICATIES

| | | | |
|-------------------|--------------------------------------|----------------------|----------------------|
| Afmetingen | 13,75 x 4,40 x 1,25 (m) | Bouwer | Linden Jachtbouw |
| Bouwjaar | 1998 | Hutten | 2 |
| Materiaal | Staal | Slaapplaatsen | 6 |
| Motor(en) | 1 x Perkins M 135 diesel VERKOCHT | Pk/Kw | 135 (pk), 99,22 (kw) |
| | | Ligplaats | bij verkoopkantoor |

CONTACT

| | | | |
|----------------|---|--------------------|---------------------|
| Kantoor | De Valk Sneek | Telefoonnr. | +31 515 42 80 30 |
| Adres | Zwolsmanweg 7 8606 KC Sneek The Netherlands | Fax | +31 (0)515 42 80 39 |
| | | E-mail | sneek@devalk.nl |

DISCLAIMER

Hoewel er uiterste zorg besteed is aan de correctheid, volledigheid en actualiteit van onze informatie kunnen hieraan geen rechten worden ontleend.



ALGEMEEN

| | |
|------------------------------|------------------------|
| Model | LINDEN KOTTER 13.70 AK |
| Type | motorjacht |
| Lengte (m) | 13,75 |
| Breedte (m) | 4,40 |
| Diepgang (m) | 1,25 |
| Doorvaarthoogte (m) | 3,50 |
| Stahoogte (m) | 2,00 |
| Bouwjaar | 1998 |
| Gebouwd door | Linden Jachtbouw |
| Land | Nederland |
| Ontwerper | TH. Gillissen |
| Waterverplaatsing (t) | 22 |
| CE norm | B |
| Romp materiaal | staal |
| Romp kleur | blauw |
| Rompvorm | rondspant |
| Kiel type | doorlopende kiel |
| Kimkielen | ja |
| Materiaal opbouw | staal |
| Stootlijst | rubber |
| Dek materiaal | staal |
| Afwerking dek | teak |
| Afwerking opbouw | verf |
| Antifouling (jaar) | 2023 |
| Dorades | ja |
| Raamlijsten | aluminium |
| Raammateriaal | dubbelglas |
| Dekluik | ja |
| Patrijspoorten | aluminium |
| Isolatie | steenwol |



| | |
|-------------------------------------|-----------------------------------|
| Radarbeugel | neerklapbaar |
| Brandstoftank (liter) | staal 1630 ltr |
| Inhoudsmeter (brandstoftank) | ja |
| Drinkwatertank (liter) | roestvast staal 775 ltr |
| Vuilwatertank (liter) | 150 ltr |
| Vuilwatertank afvoer | dekafzuigpunt + pomp |
| Stuurwiel | hydraulisch |
| Buiten stuurstand | hydraulisch |
| Extra info | 2 voorramen kunnen worden geopend |

ACCOMMODATIE

| | |
|-----------------------------------|-------------------------------|
| Hutten | 2 |
| Slaapplaatsen | 6 |
| Interieur | teak |
| Vloer | teak en holly |
| Achterdek | ja |
| Deksalon | ja |
| Stahoogte salon (m) | 2.00 m |
| Verwarming | diesel hete lucht Eberspacher |
| Achterkajuit | ja |
| Dinette | ja |
| Dinette om te bouwen | ja |
| Openslaande deur achterdek | Teak |
| Keuken | ja |
| Aanrechtblad | kunststof |
| Spoelbak | roestvast staal |
| Kooktoestel | Spinflo 3 burner gas |
| Magnetron | ja |
| Combi magnetron/oven | Exquist |
| Koelkast | met vriesvakje Coolmatic |



| | |
|-----------------------------|----------------------------|
| Warmwatersysteem | 220V + motor boiler 55 ltr |
| Waterdruksysteem | elektrisch |
| Eigenaarshut | frans bed |
| Lengte bed (m) | 2,10 m |
| Kledingkast | hangend/lades/legplanken |
| Badkamer | en suite |
| Toilet | en suite |
| Toilet Systeem | elektrisch |
| Wasbak | in de badkamer |
| Douche | en suite as seperate space |
| Gastenhut 1 | v-bed |
| Lengte bed (m) | 2.00 m |
| Kledingkast | hangend gedeelte en lades |
| Was/droog combinatie | E-zen 6th Sence |

MOTOR(EN)

| | |
|-------------------------------|---------------------------|
| Aantal motoren | 1 |
| Merk | Perkins |
| Type | M 135 |
| Pk | 135 |
| kW | 99.22 |
| Brandstof | diesel |
| Geinstalleerd in jaar | 1998 |
| Maximale snelheid (kn) | 8 |
| Kruissnelheid (kn) | 7 |
| Verbruik (ltr/uur) | 4,5 |
| Motoruren | 2677 |
| Koelsysteem motor | indirecte warmtewisselaar |
| Aandrijving | schroefas |
| Schroefas afdichting | ja |
| Motorbediening | bowden kabels |



| | |
|-----------------------------|---|
| Keerkoppeling | hydraulisch Hurth |
| Boegschroef | hydraulisch |
| Hekschroef | hydraulisch |
| Uitlaatsysteem | watergekoeld |
| Stuwdruklager | ja |
| Type schroef | vast |
| Schroefbladen | 4 |
| Materiaal schroefas | roestvast staal |
| Smering schroefas | water |
| Elektrische lenspomp | ja |
| Generator | natte uitlaat Mastervolt 3,5 Whisper |
| Accu's | ja |
| Startaccu | 12V 180 Ah |
| Lichtaccu | 3x 12V 220 Ah (2023) |
| Accu monitor | Mastervolt |
| Acculader | Mastervolt 12-80 |
| Omvormer | Mastervolt 12-2000 |
| Zonnecellen | 2x 330 WP with Victron MPPT smart 135/35 controller |
| Walstroom | met kabel |
| Extra info | hydraulic systeem voor de boeg en hek schroef in 2021 vernieuwd |

NAVIGATIE

| | |
|-----------------------------|--------------|
| Kompas | Logic |
| Dieptemeter/log | Logic |
| Marifoon | Simrad RS90S |
| Handmarifoon | Cobra |
| GPS | Logic |
| Navigatieverlichting | ja |
| Zoeklicht | ja |



UITRUSTING

| | |
|-----------------------------------|-------------------|
| Buiskap | ja |
| Zonnetent | ja |
| Zwemtrap | roestvast staal |
| Dekdouche | ja |
| Anker | Pool |
| Ankerketting | ja |
| Ankerlier | handbediend Vetus |
| Dekwasinstallatie | ja |
| Davits | roestvast staal |
| Davits bediening | handmatig |
| Zeereling | roestvast staal |
| Handgreep (opbouw) | roestvast staal |
| Zij-instap in reling | ja |
| Ruitenwisser | ja |
| Hoorn | elektrisch |
| Stootkussens | ja |
| Landvasten | ja |
| Radio-cd speler | Pioneer |
| Speakers in salon | ja |
| Brandblusser | ja |
| Brandblusser in motorkamer | ja |



LINDEN KOTTER 13.70 AK



LINDEN KOTTER 13.70 AK



LINDEN KOTTER 13.70 AK



LINDEN KOTTER 13.70 AK



LINDEN KOTTER 13.70 AK



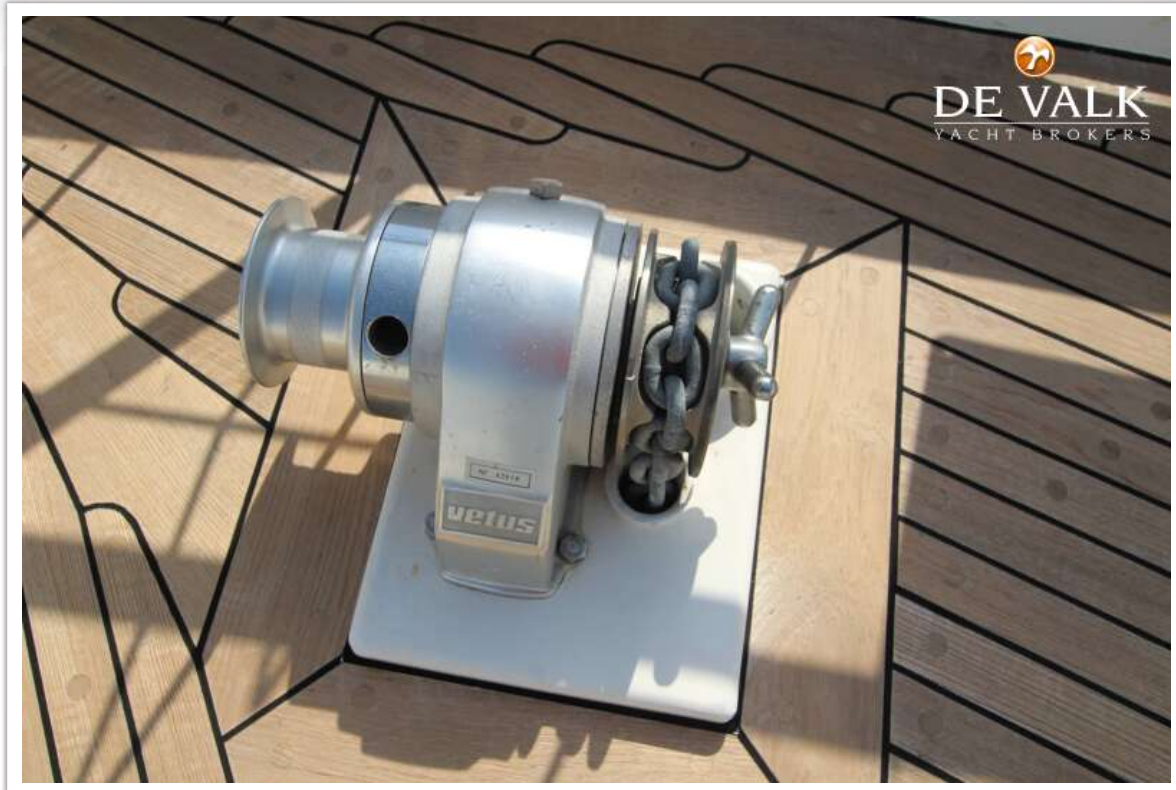
LINDEN KOTTER 13.70 AK



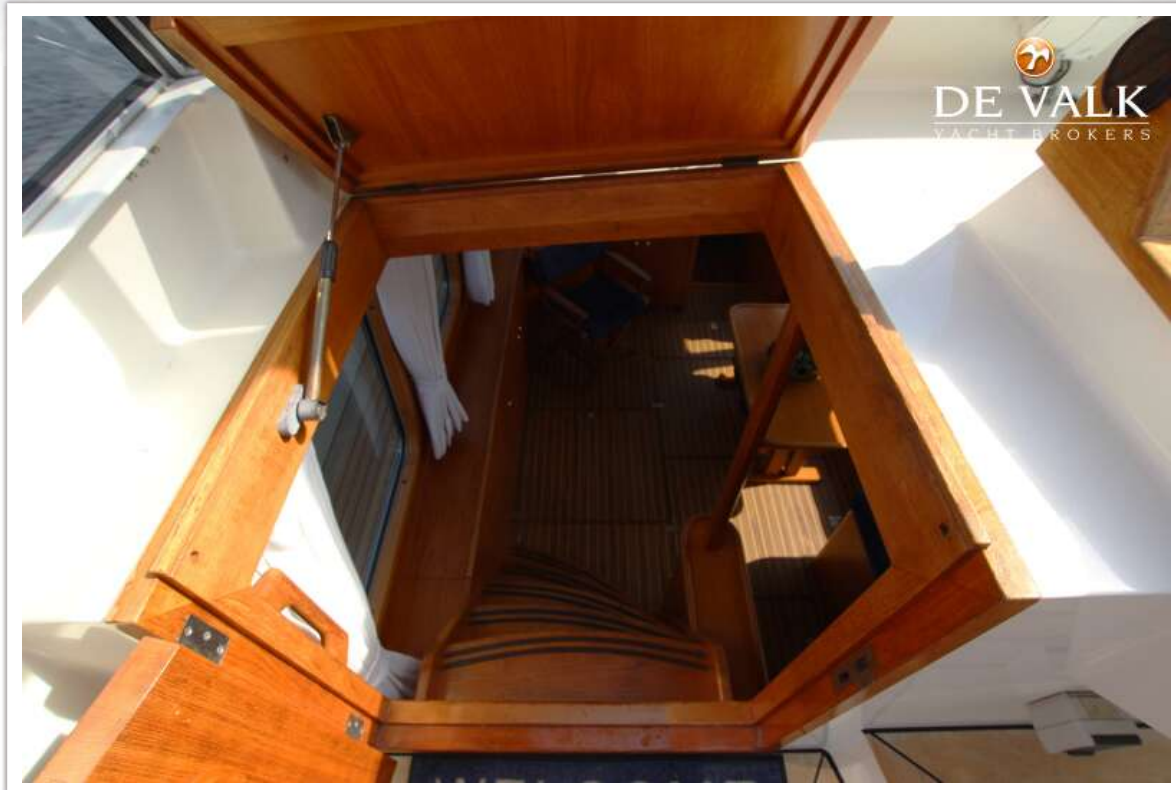
LINDEN KOTTER 13.70 AK



LINDEN KOTTER 13.70 AK



LINDEN KOTTER 13.70 AK



LINDEN KOTTER 13.70 AK



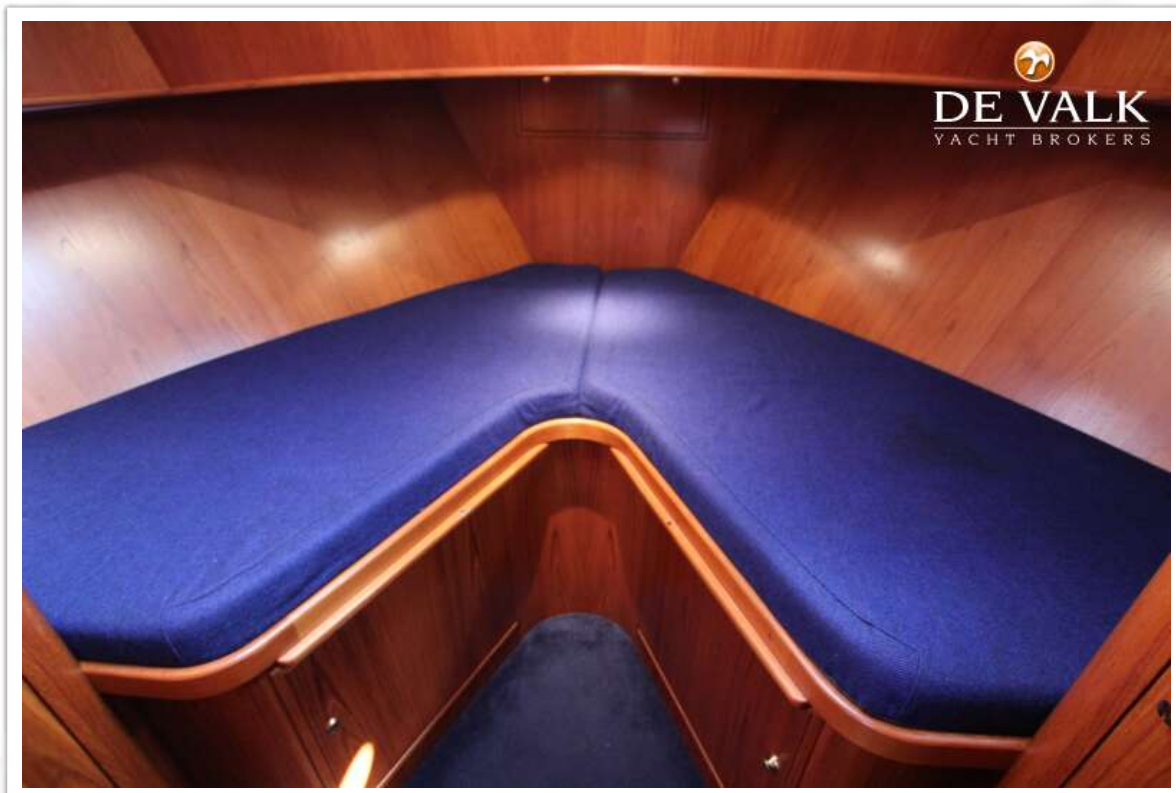
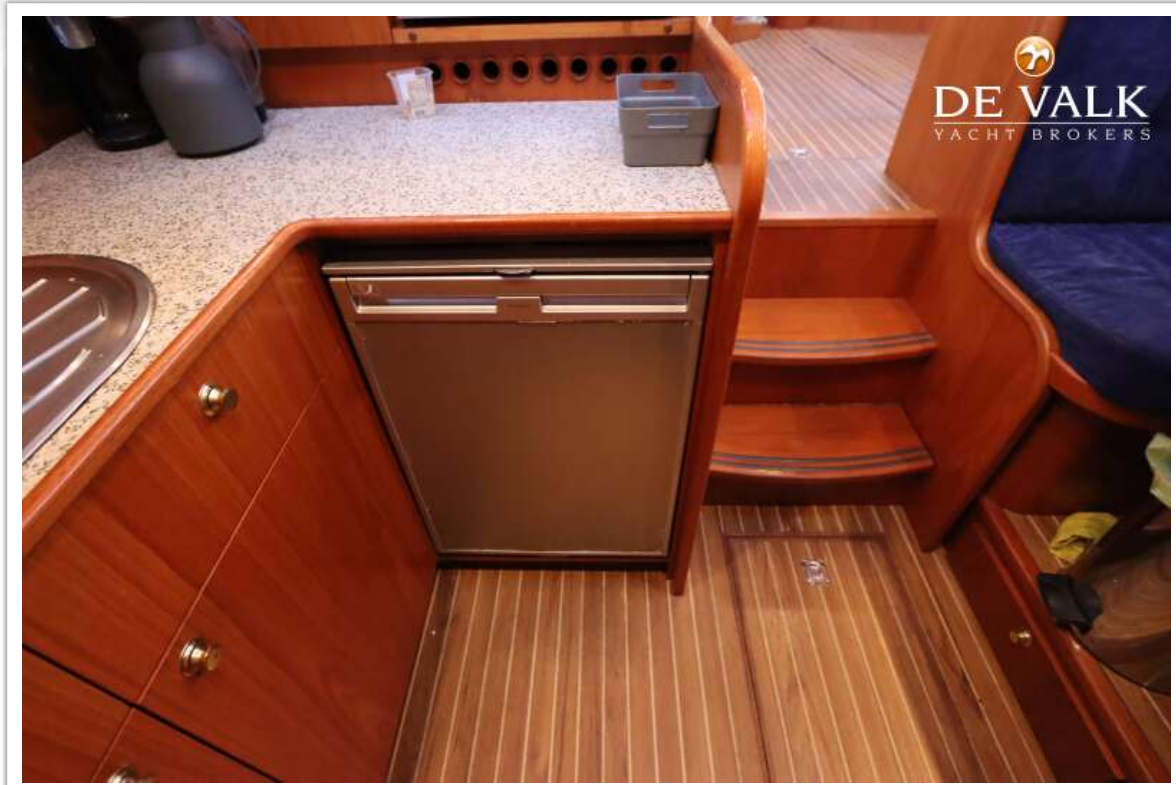
LINDEN KOTTER 13.70 AK



LINDEN KOTTER 13.70 AK



LINDEN KOTTER 13.70 AK



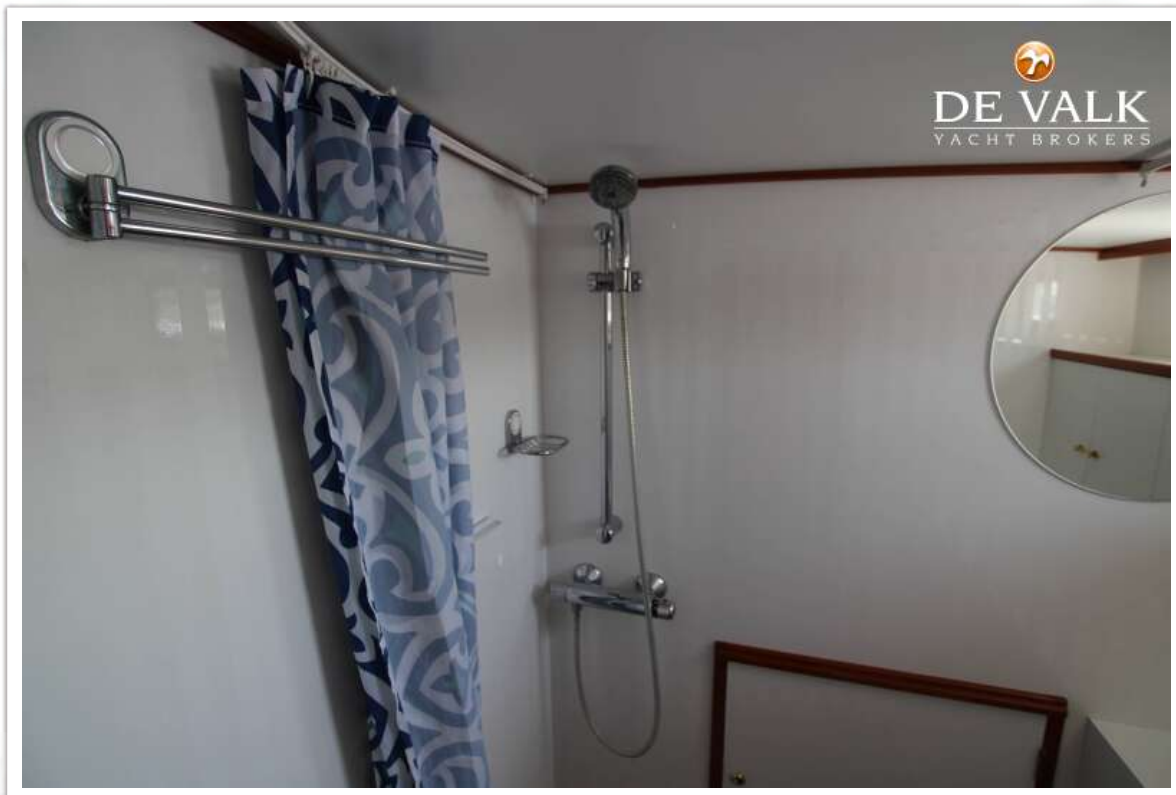
LINDEN KOTTER 13.70 AK



LINDEN KOTTER 13.70 AK



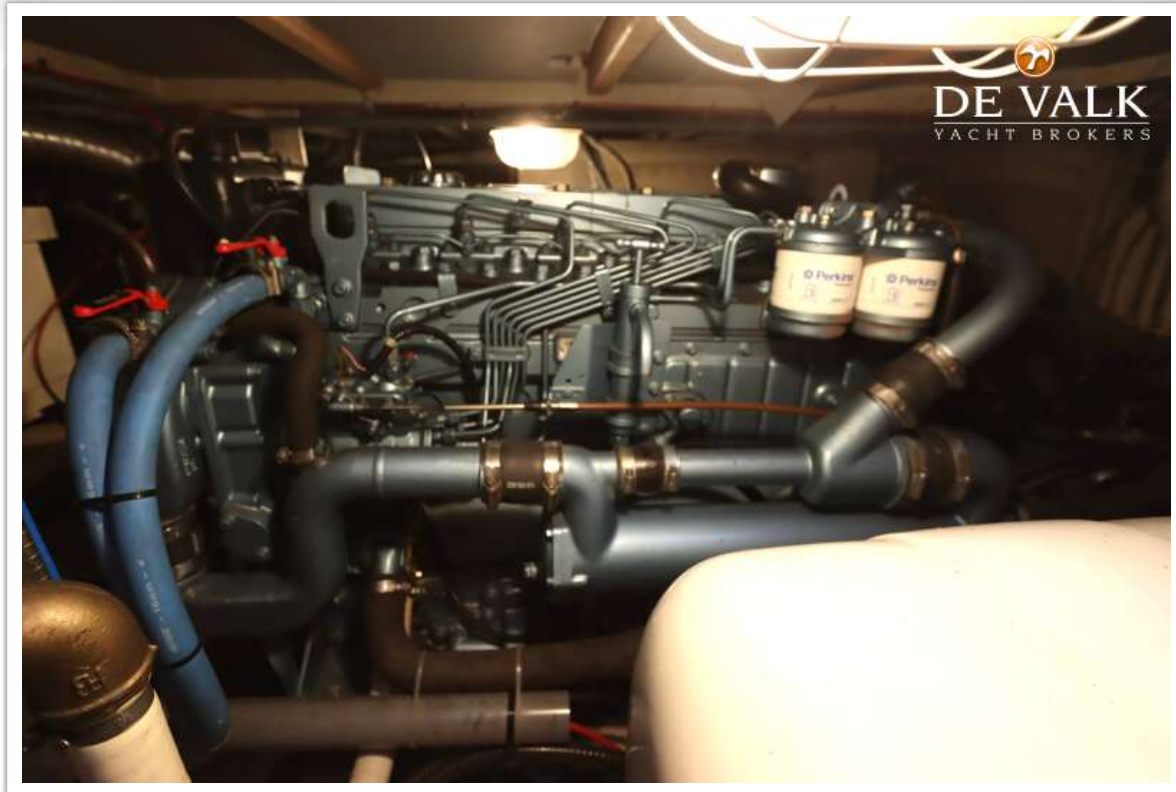
LINDEN KOTTER 13.70 AK



LINDEN KOTTER 13.70 AK



LINDEN KOTTER 13.70 AK



LINDEN KOTTER 13.70 AK

