



DE VALK
YACHT BROKERS



KING TRAWLER 39



DE VALK
YACHT BROKERS

KING TRAWLER 39

VAN DE MAKELAAR

Nieuw binnen voor de verkoop. Deze zeer goed onderhouden King Trawler 39! De huidige derde eigenaar heeft haar ruim 20 jaar in bezit. Wat meteen opvalt is de gigantisch ruime achterhut. Daarnaast is het schip voorzien van alle gemakken zoals centrale verwarming met radiatoren, een generator en ruime salon. Deze King Trawler wordt aangedreven door twee krachtige Volvo Penta motoren. Dit gecombineerd met de elektrische boeg- en hekschroef maken het een zeer eenvoudig schip om mee te varen. Ze is per direct te bezichtigen in onze verkoophaven.

Mark Hesselmans

SPECIFICATIES

Afmetingen	13.50 x 4.20 x 1.10 (m)	Bouwer	
Bouwjaar	1988	Hutten	2
Materiaal	Polyester	Slaapplaatsen	4
Motor(en)	2 x Volvo-Penta diesel	Pk/Kw	2 x 200.00 (pk), 147.00 (kw)
Vraagprijs	verkocht (BTW)	Ligplaats	bij verkoopkantoor

CONTACT

Kantoor	De Valk Loosdrecht B.V.	Telefoon	+31 (0)35 582 90 30
Adres	't Breukeleveense Meentje 6 1231LM Loosdrecht / Wijdmeren NL	E-mail	loosdrecht@devalk.nl

DISCLAIMER

Hoewel er uiterste zorg besteed is aan de correctheid, volledigheid en actualiteit van onze informatie kunnen hieraan geen rechten worden ontleend.



KING TRAWLER 39

ALGEMEEN

Model	KING TRAWLER 39
Type	motorjacht
Lengte (m)	13,50
Breedte (m)	4,20
Diepgang (m)	1,10
Stahoogte (m)	2,00
Bouwjaar	1988
Romp materiaal	polyester
Romp kleur	wit
Rompvorm	V-shaped hull
Materiaal opbouw	polyester
Stootlijst	roestvast staal
Dek materiaal	polyester
Afwerking dek	teak
Afwerking opbouw	teak
Afwerking kuip	teak
Antifouling (jaar)	Winter 2024
Raamlijsten	hout
Raammateriaal	hardglas
Dekluik	ja
Patrijspooten	roestvast staal 13x
Flybridge	ja
Flybridge afdekzeil	ja
Flybridge tent	ja
Radarbeugel	neerklapbaar
Brandstoftank (liter)	2x 1100 L
Inhoudsmeter (brandstoftank)	ja
Drinkwatertank (liter)	900 L
Stuurwiel	hydraulisch
Binnen stuurstand	ja



Stuurwiel op flybridge hydraulisch

ACCOMMODATIE

Hutten	2
Slaapplaatsen	4
Interieur	teak
Vloer	teak
Achterdek	ja
Stahoogte salon (m)	2,00 m
Verwarming	centrale verwarming Eberspacher
Achterkajuit	ja
Dinette	ja
Openslaande deur achterdek	ja
Keuken	ja
Aanrechtblad	kunststof
Spoelbak	roestvast staal
Kooktoestel	gas 4 pits
Oven	Bestron
Koelkast	Isotherm + kinsman on flybridge
Warmwatersysteem	220V
Waterdruksysteem	elektrisch
Eigenaarshut	tweepersoonsbed
Lengte bed (m)	2,00 m
Kledingkast	hangend/lades/legplanken
Badkamer	en suite
Toilet	en suite TMC
Toilet Systeem	elektrisch
Wasbak	in de badkamer
Douche	en suite
Bad	en suite
Extra info	TV Salora



Gastenhut 1	ja
Lengte bed (m)	2,00 m
Kledingkast	hangend/lades/legplanken
Badkamer	en suite
Toilet	en suite TMC
Toilet systeem	elektrisch
Wasbak	in de badkamer
Douche	en suite
Wasmachine	Salora
Flybridge	ja

MOTOR(EN)

Aantal motoren	2
Merk	Volvo-Penta
Pk	200
kW	147
Brandstof	diesel
Motoruren	2727
Koelsysteem motor	indirecte warmtewisselaar
Aandrijving	schroefas
Schroefas afdichting	ja
Motorbediening	bowden kabels
Keerkoppeling	hydraulisch
Boegschroef	elektrisch Sidepower
Hekschroef	elektrisch Sidepower
Stuwdruklager	ja
Type schroef	vast
Materiaal schroefas	roestvast staal
Smering schroefas	water
Elektrische lenspomp	ja
Elektrische installatie	12v / 230v



Generator	natte uitlaat 6.5 KVa
Draaiuren generator	1152
Accu's	2x Wilco 12V 180AH
Accu monitor	ja
Acculader	Victron engery 12v / 25A
Walstroom	met kabel
Trimkleppen	Bennett
Extra info	Engines and generator serviced 2024

NAVIGATIE

Kompas	Tokyo
Kompas op flybridge	ja
Dieptemeter	ja
Marifoon	Furuno
Autopiloot	Philips navigator
Roerstand aanwijzer	VDO
Navigatieverlichting	ja

UITRUSTING

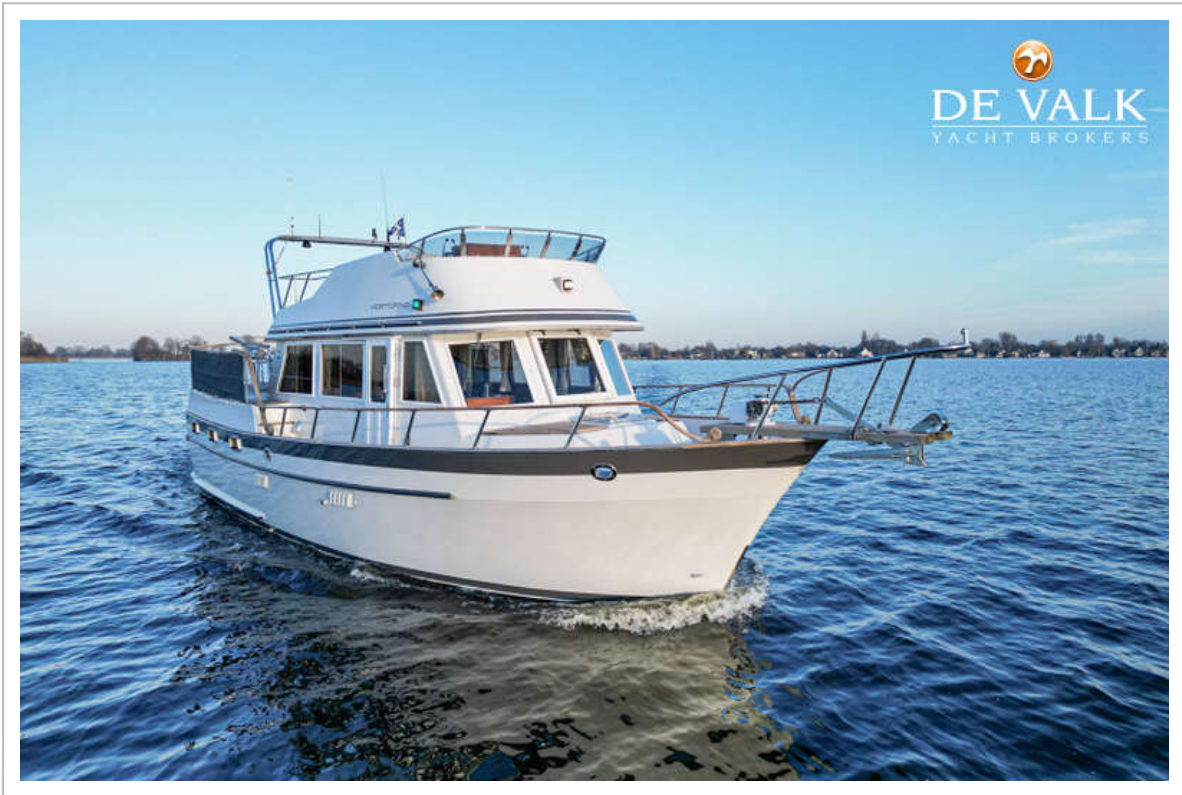
Vaste ramen	ja
Kuipent	Flybridge 2025
Bimini	ja
Kuipkussens	ja
Kuiptafel	ja
Kuipstoelen	ja
Zwemplatform	ja
Zwemtrap	roestvast staal
Deur in spiegel	ja
Anker	ja
Ankerlier	elektrisch
Zeereeling	roestvast staal



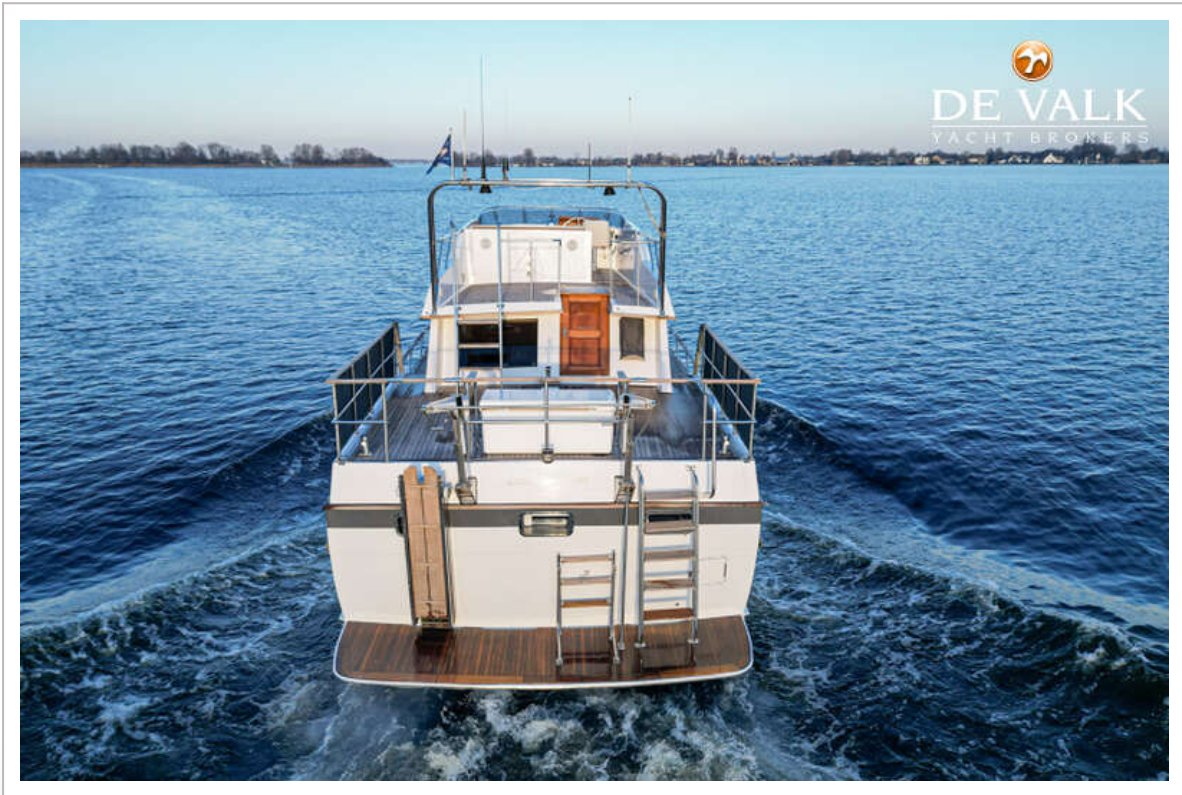
Handgreep (opbouw)	hout
Ruitenwisser	ja
Hoorn	elektrisch
TV	JCV
TV-ontvanger	Samsung
Radio	Pioneer
Kuipspeakers	Outside speakers
Speakers in salon	ja



KING TRAWLER 39



KING TRAWLER 39



KING TRAWLER 39



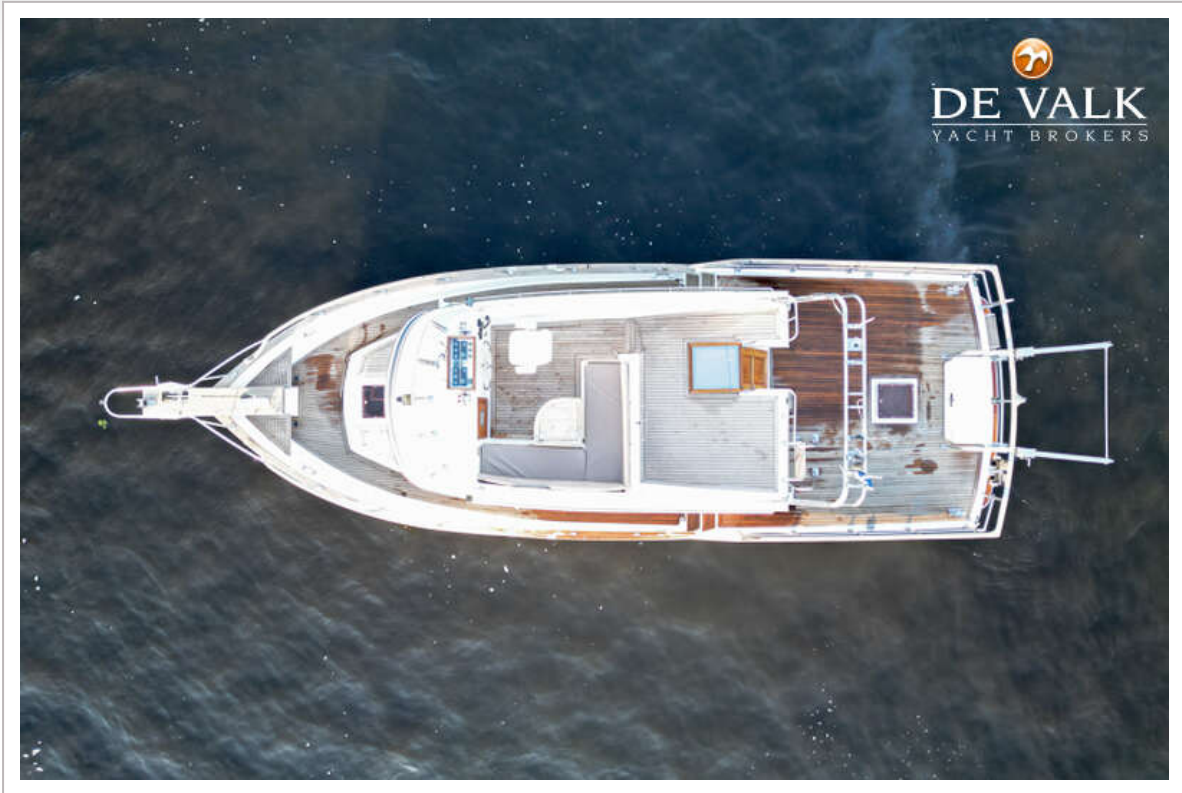
KING TRAWLER 39



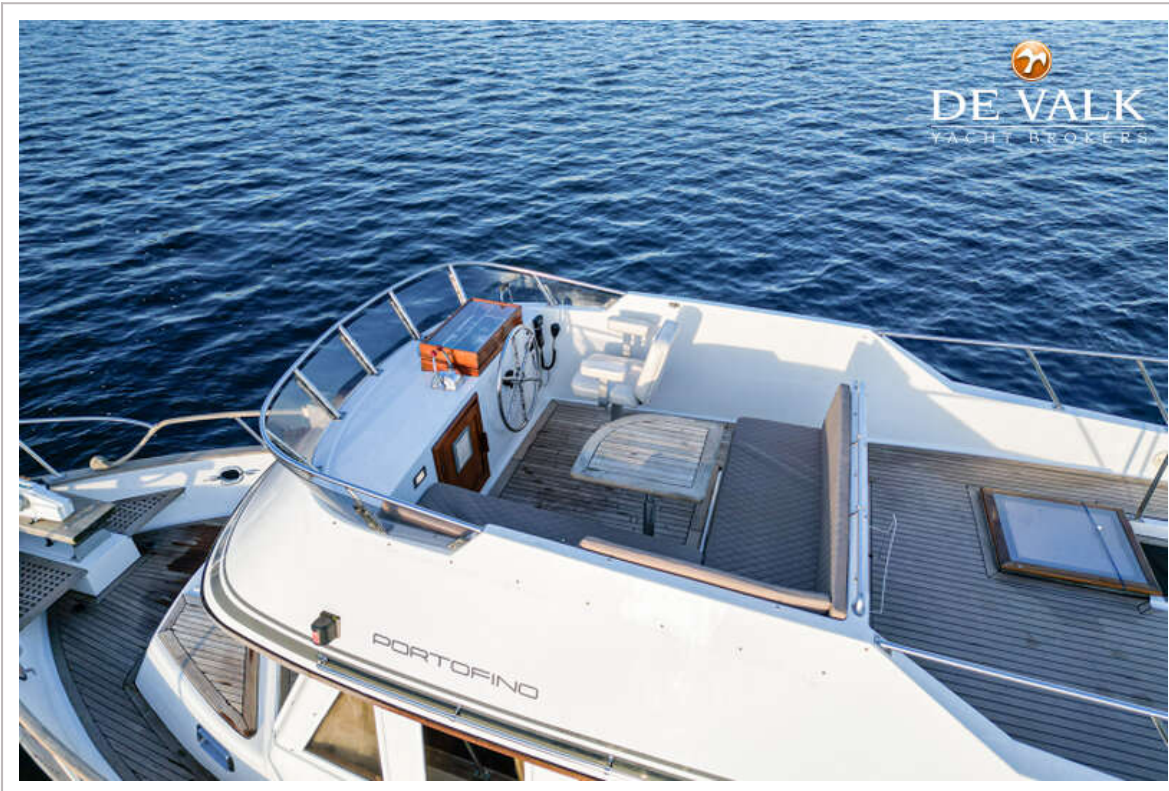
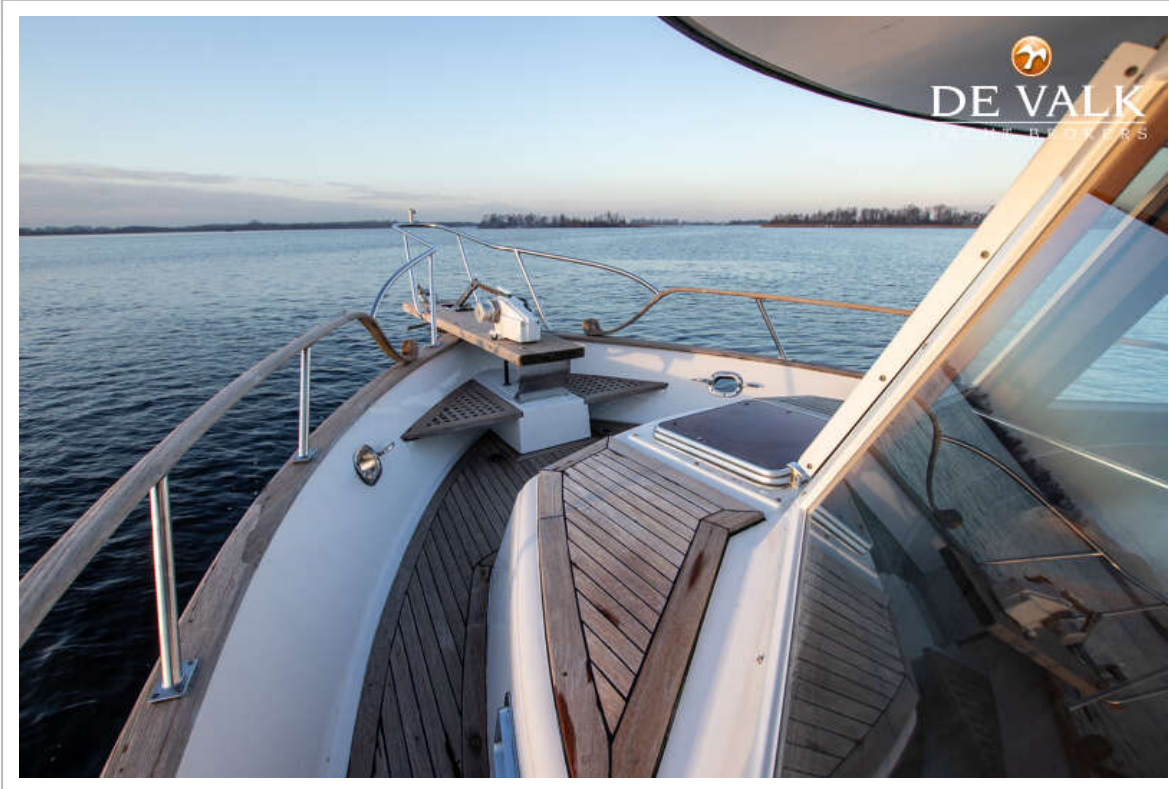
KING TRAWLER 39



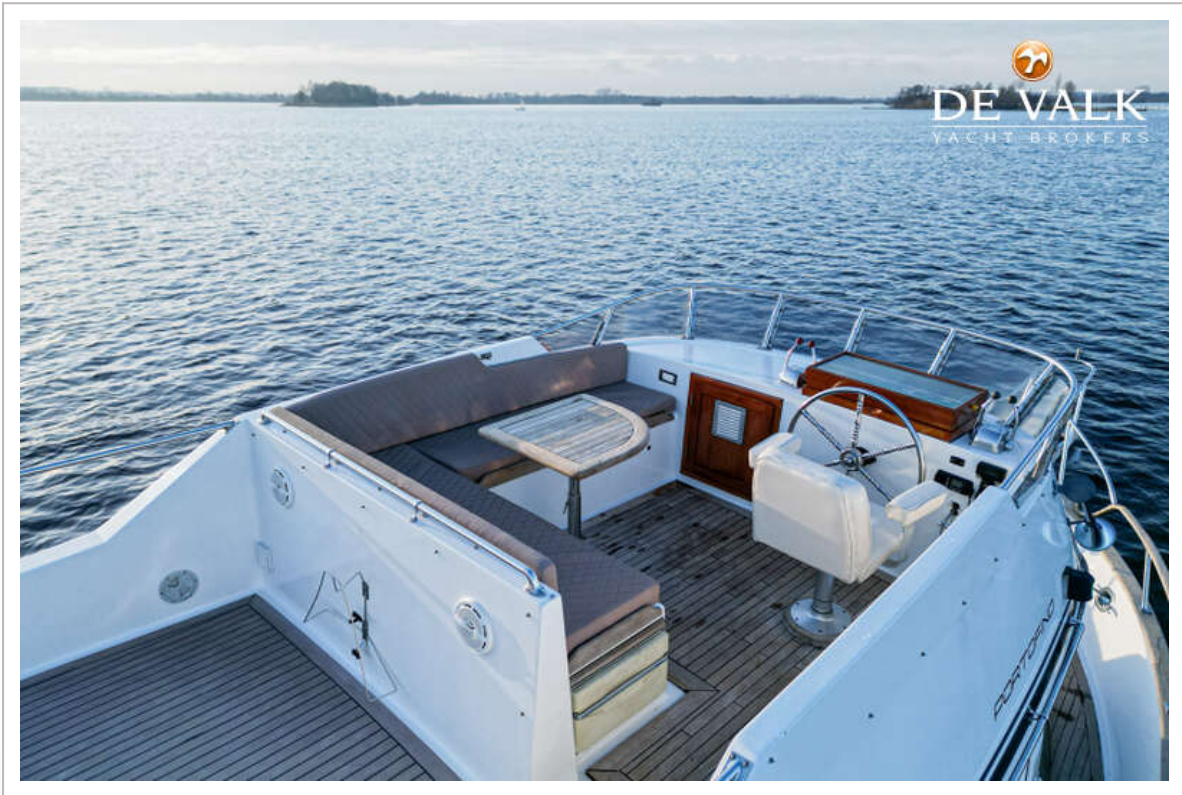
KING TRAWLER 39



KING TRAWLER 39



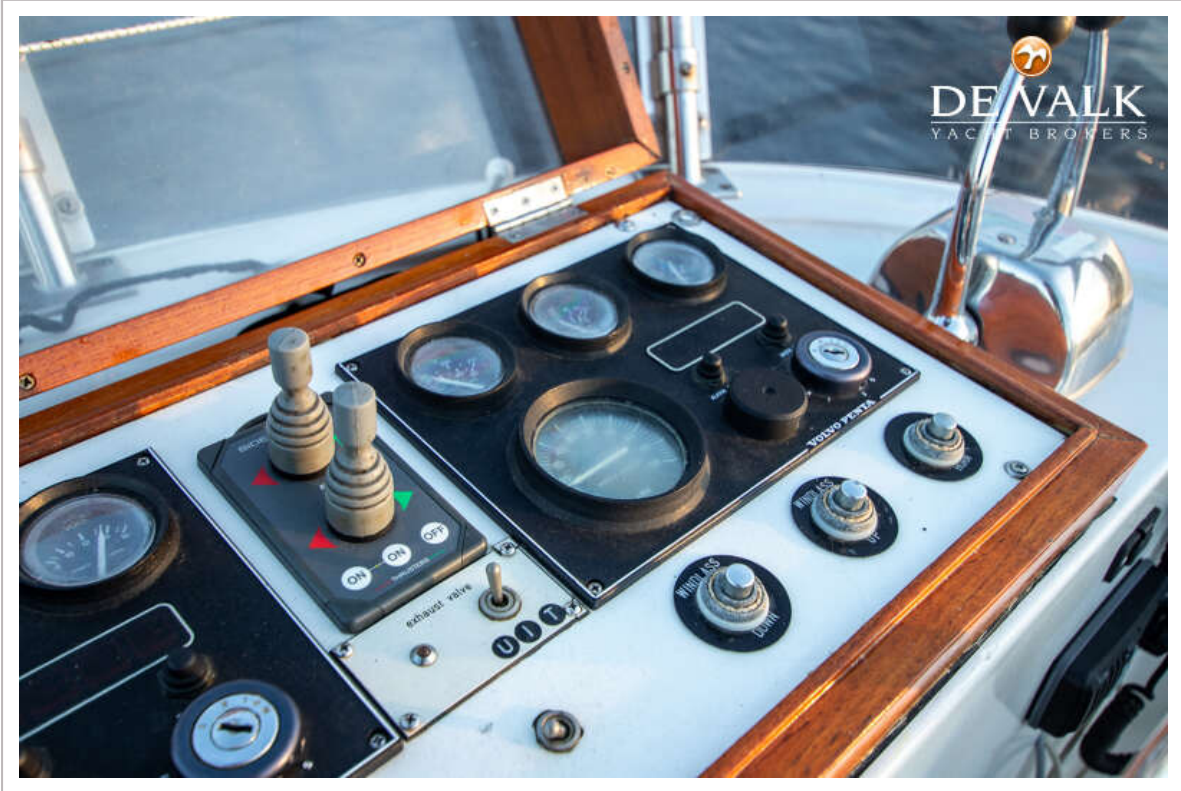
KING TRAWLER 39



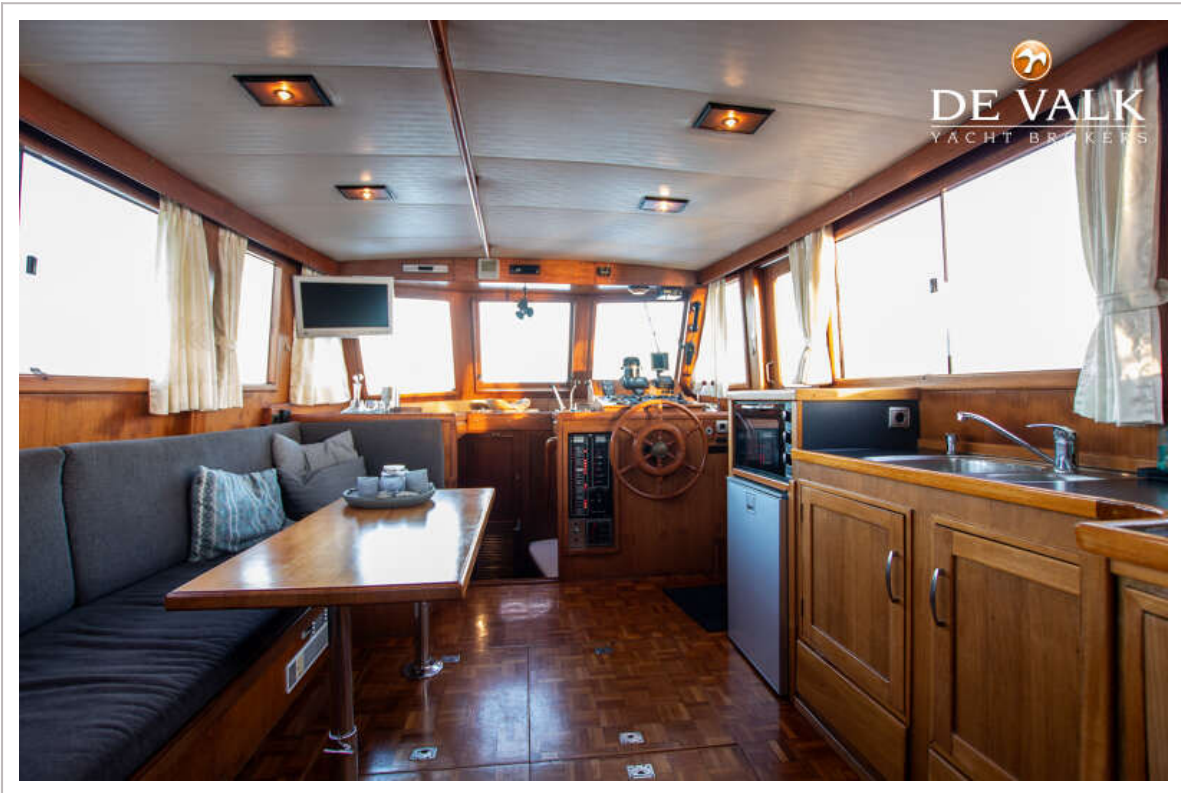
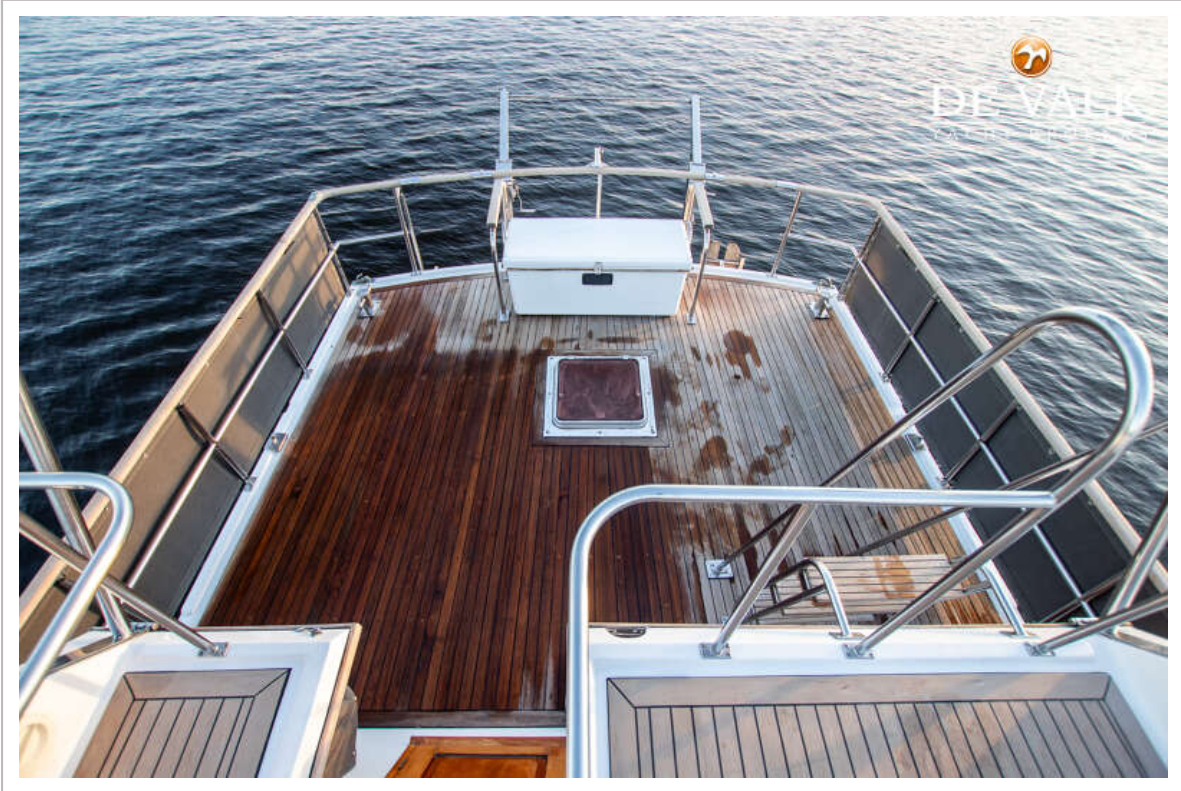
KING TRAWLER 39



KING TRAWLER 39



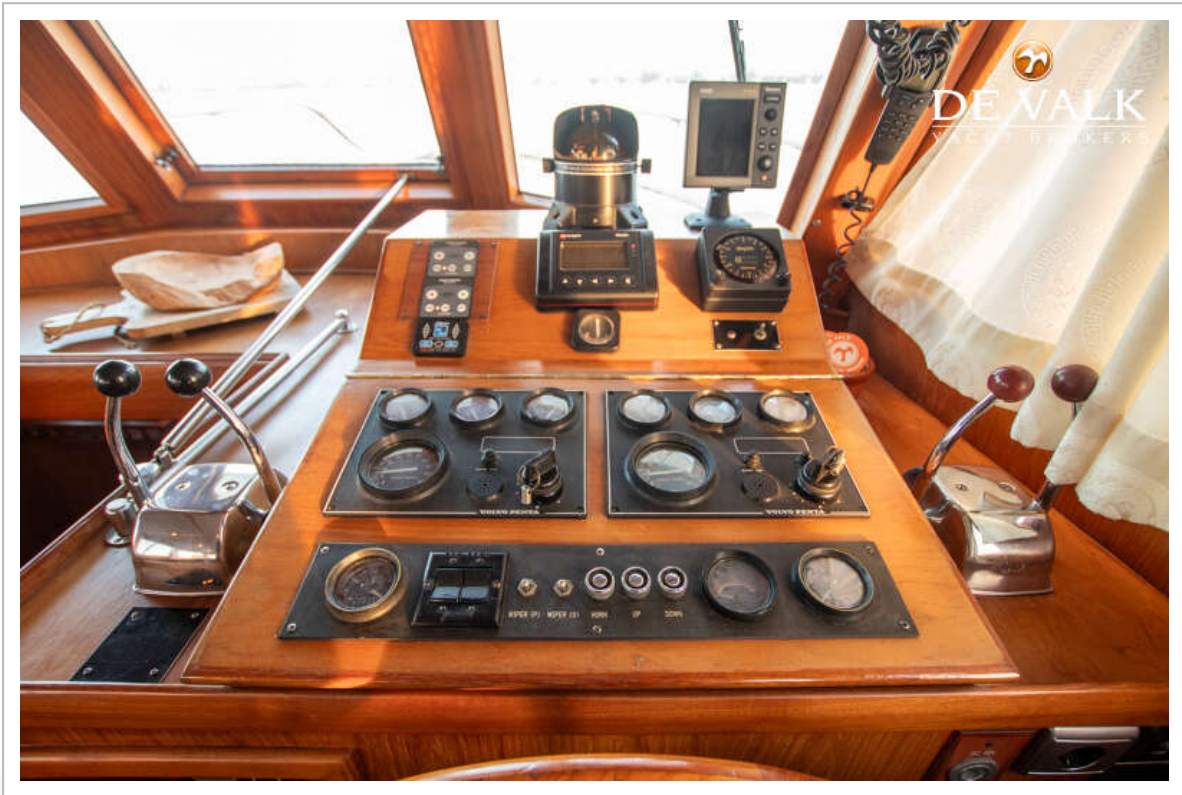
KING TRAWLER 39



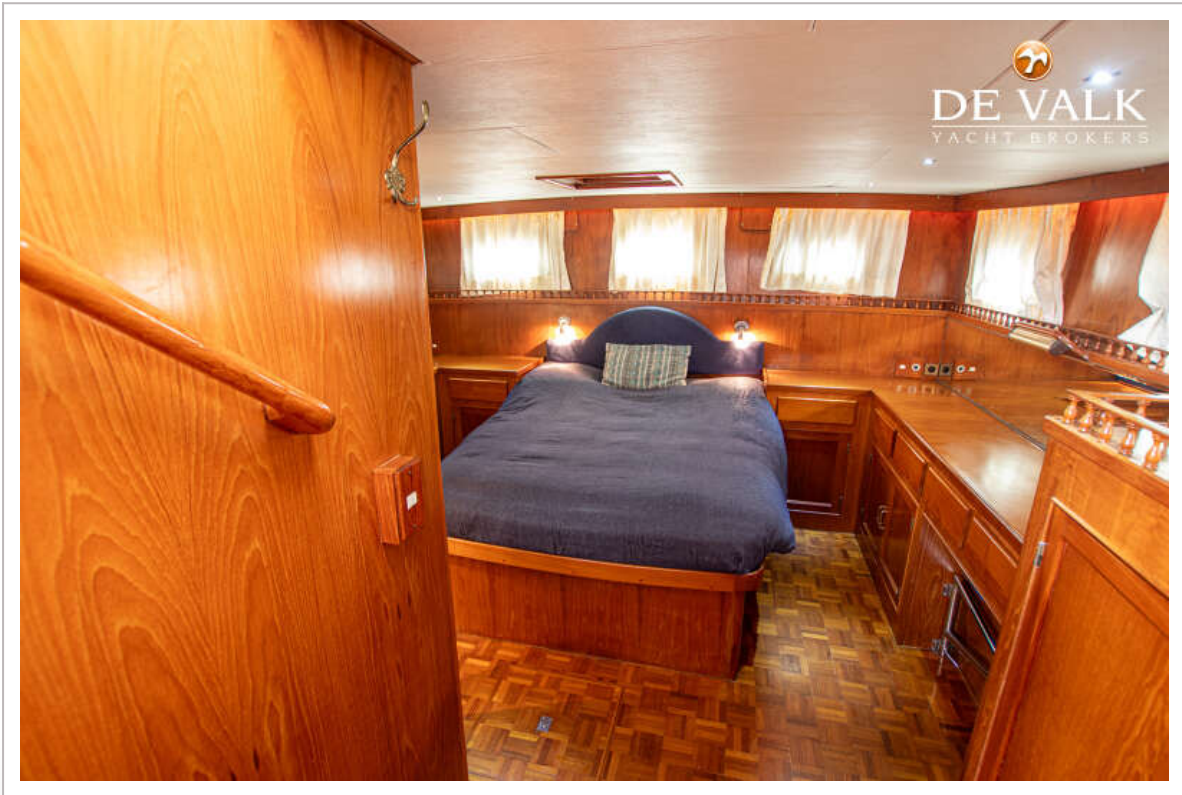
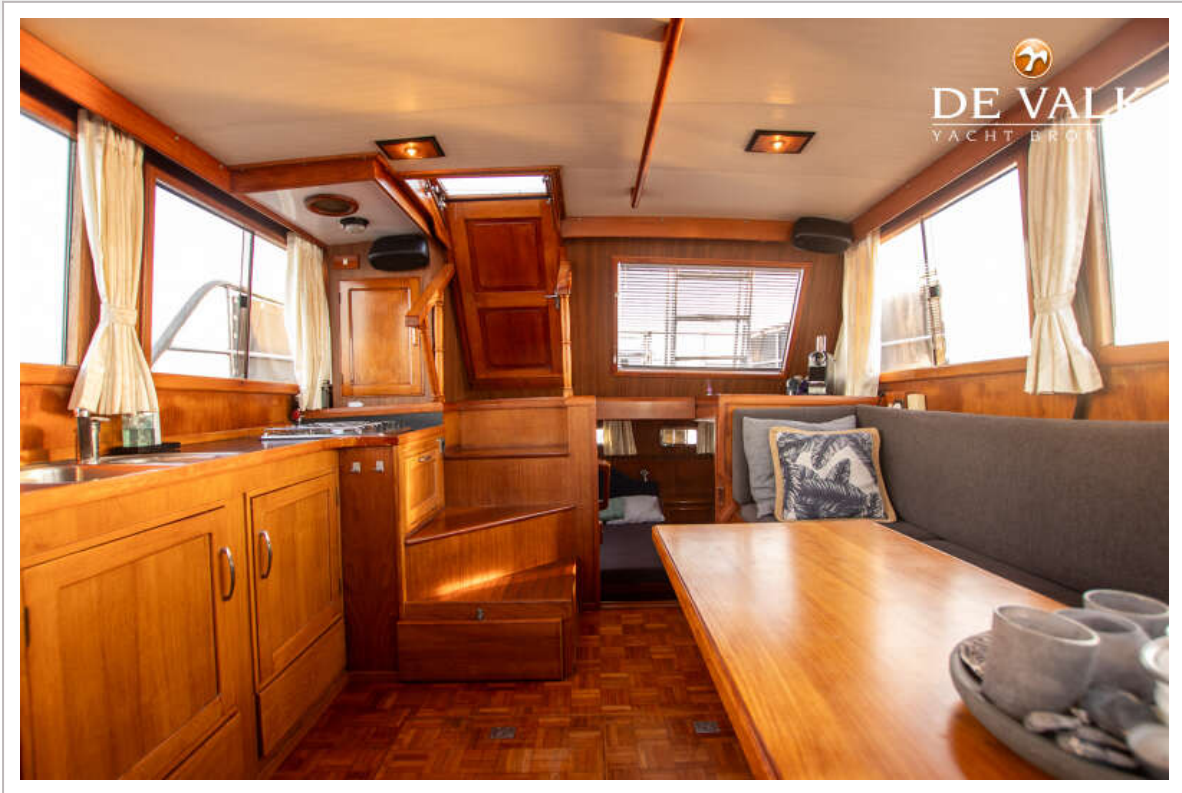
KING TRAWLER 39



KING TRAWLER 39



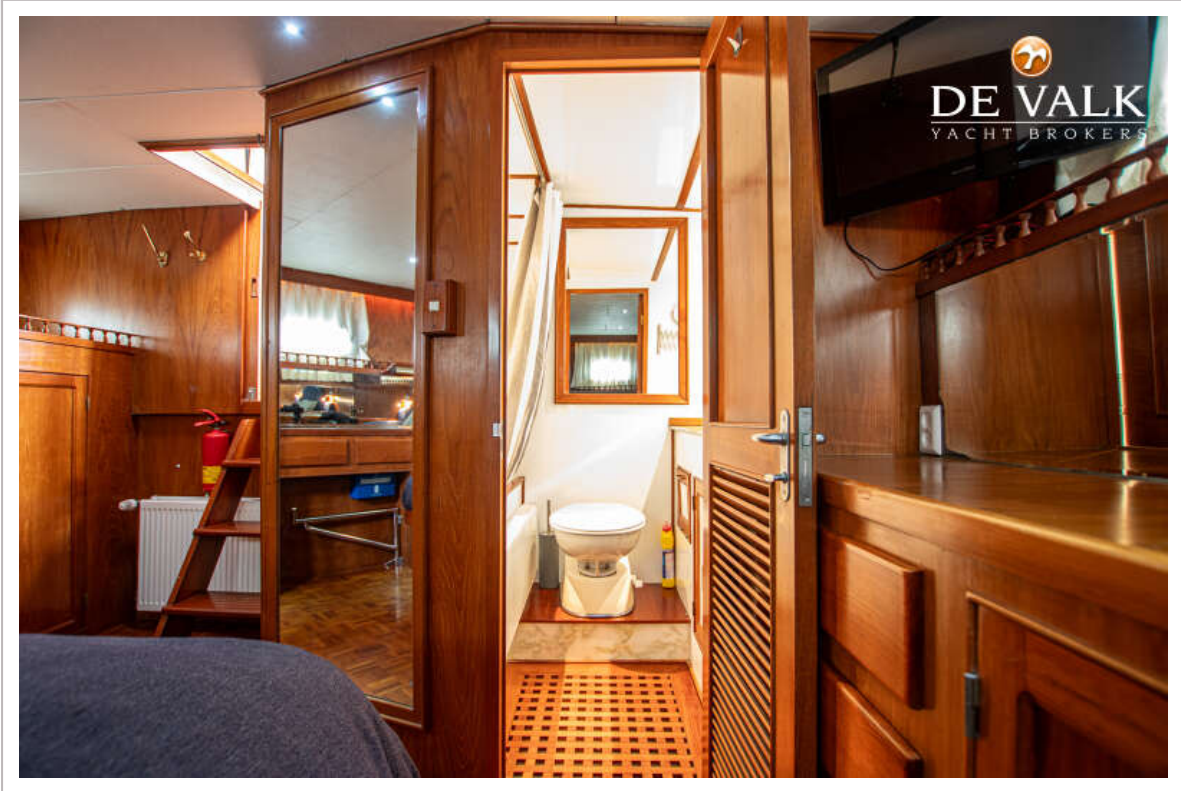
KING TRAWLER 39



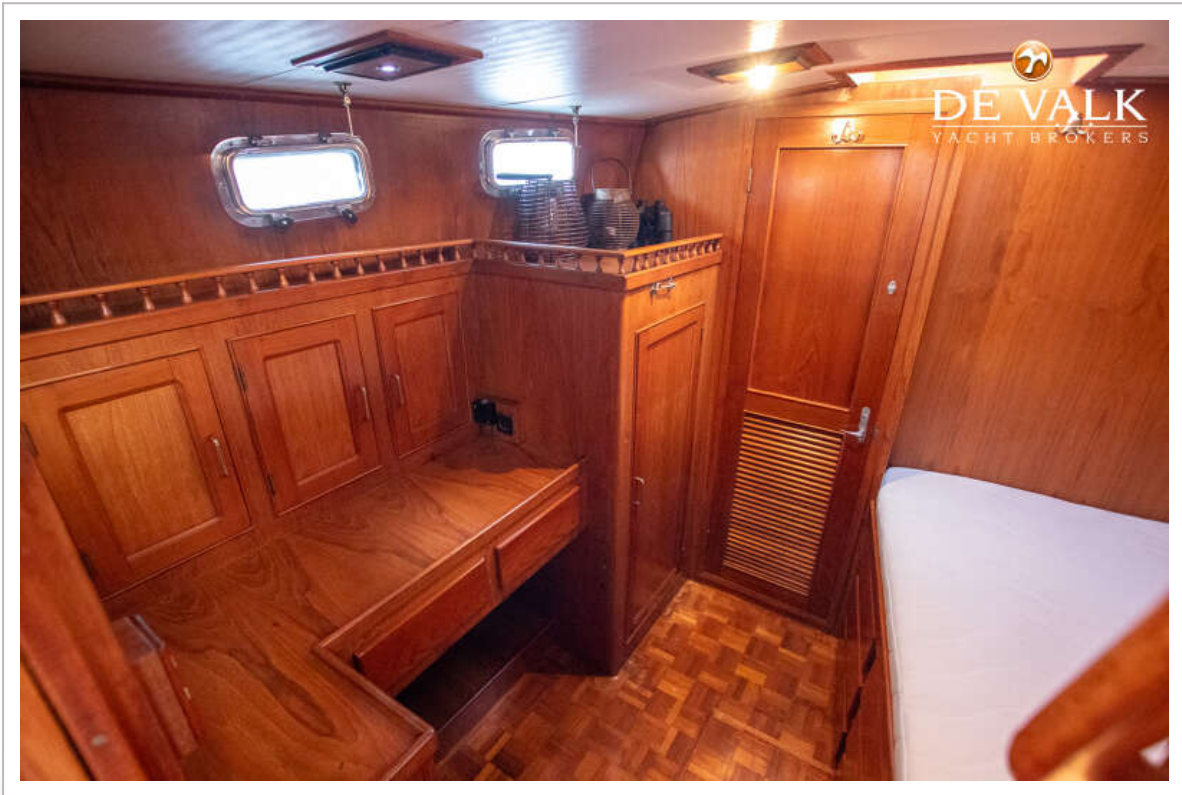
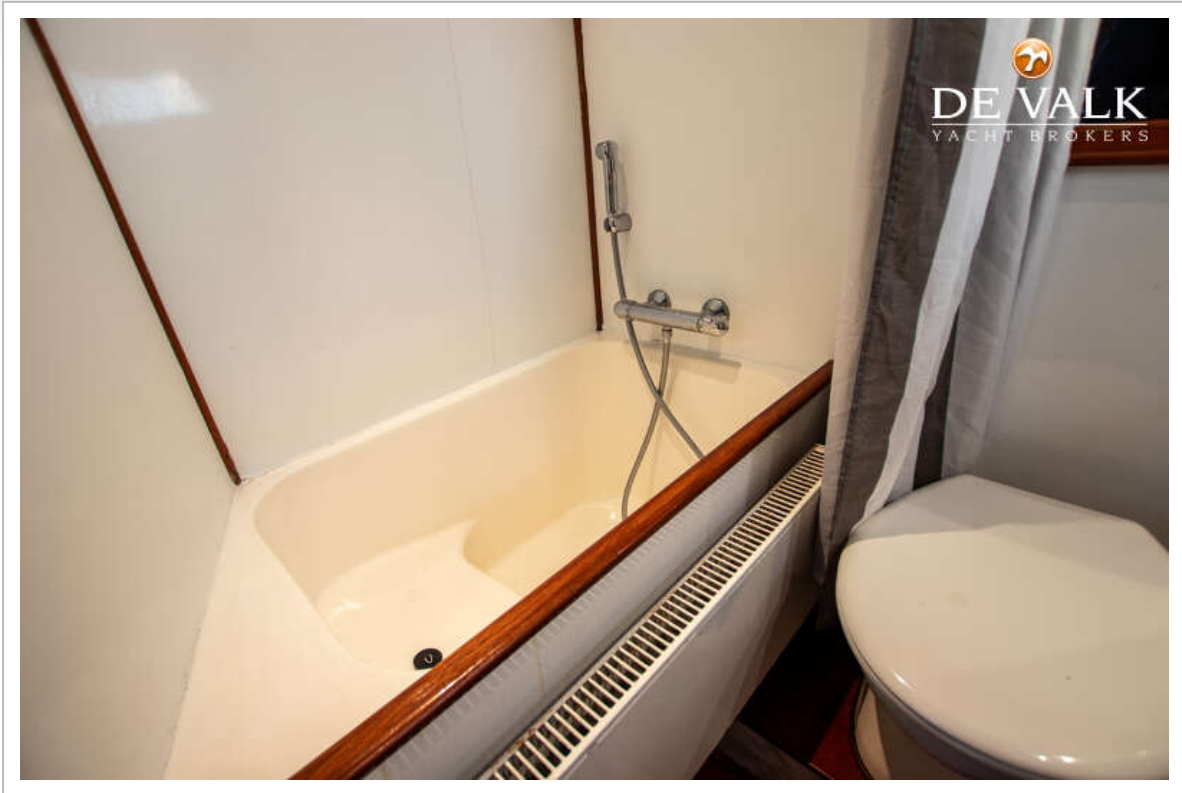
KING TRAWLER 39



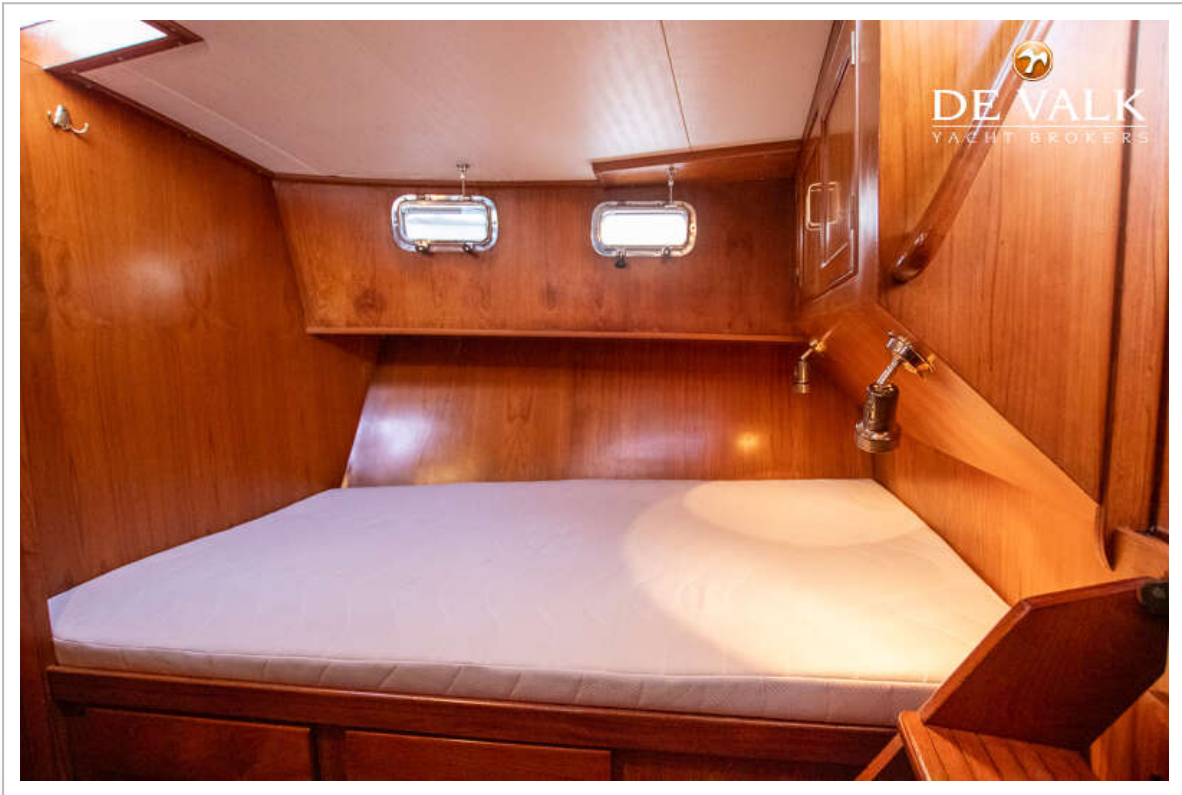
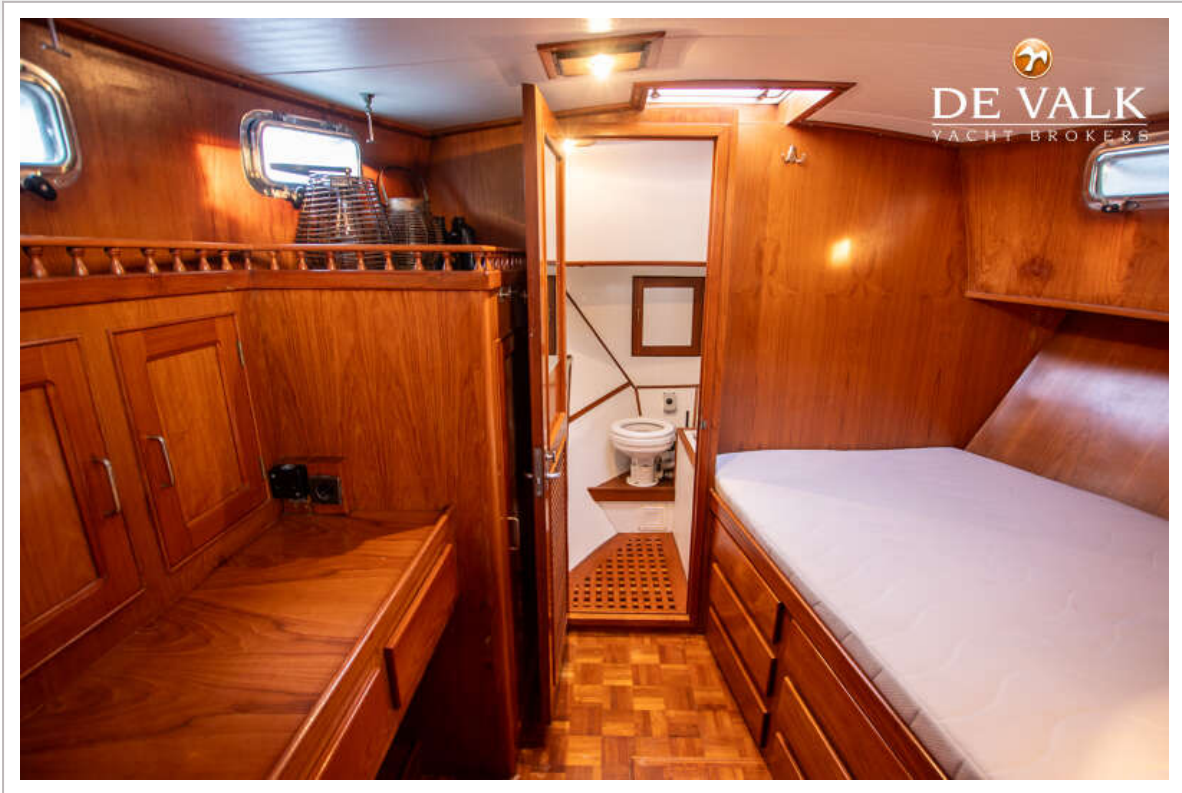
KING TRAWLER 39



KING TRAWLER 39



KING TRAWLER 39



KING TRAWLER 39



KING TRAWLER 39

