



DE VALK
YACHT BROKERS



COMBI KOTTER 1200



DE VALK
YACHT BROKERS

VAN DE MAKELAAR

Combi kotter 1200 "Arne" gebouwd bij Jachtwerf De Combinatie in 1997. Met haar Vetus Deutz diesel motor en boegschoef maakt het een makkelijk te varen motorjacht. Gastenhut voor in het schip, keuken en dinette, salon, gescheiden douche en toilet, eigenaarshut met Fransbed achter in het schip. Kom naar onze overdekte verkoophaven in Sneek om dit motorjacht te bekijken.

Arne Doodeman

SPECIFICATIES

Afmetingen	12.00 x 4.00 x 1.30 (m)	Bouwer	Jachtwerf De Combinatie
Bouwjaar	1997	Hutten	2
Materiaal	Staal	Slaapplaatsen	4
Motor(en)	1 x Vetus Deutz DT43 diesel	Pk/Kw	106.00 (pk), 78.00 (kw)
Vraagprijs	verkocht (BTW)	Ligplaats	bij verkoopkantoor

CONTACT

Kantoor	De Valk Sneek	Telefoon	+31 (0)515 42 80 30
Adres	Zwolsmanweg 7 8606 KC Sneek NL	E-mail	sneek@devalk.nl

DISCLAIMER

Hoewel er uiterste zorg besteed is aan de correctheid, volledigheid en actualiteit van onze informatie kunnen hieraan geen rechten worden ontleend.



ALGEMEEN

Model	COMBI KOTTER 1200
Type	motorjacht
Lengte (m)	12,00
Breedte (m)	4,00
Diepgang (m)	1,30
Doorvaarhoogte min (m)	2,85
Bouwjaar	1997
Gebouwd door	Jachtwerf De Combinatie
Land	Nederland
Waterverplaatsing (t)	15
CE norm	NA
Romp materiaal	staal
Romp kleur	blauw
Rompvorm	knikspant
Kiel type	doorlopende kiel
Materiaal opbouw	staal
Stootlijst	staal
Dek materiaal	staal
Afwerking dek	anti-slip verf
Afwerking opbouw	verf
Raamlijsten	aluminium Gebo
Raammateriaal	dubbelglas
Dekluik	1 x
Patrijspooten	aluminium Gebo
Mast neerklapbaar	elektrisch Aluminum
Brandstoftank (liter)	staal 900L
Brandstoftank 2 (liter)	staal 150L
Drinkwatertank (liter)	staal 600L
Vuilwatertank (liter)	staal 500L
Stuurwiel	hydraulisch



Binnen stuurstand	ja
Buiten stuurstand	hydraulisch

ACCOMMODATIE

Hutten	2
Slaapplaatsen	4
Interieur	teak
Vloer	vloerbedekking
Achterdek	ja
Salon	ja
Verwarming	diesel hete lucht Webasto
Dinette	ja
Openslaande deur achterdek	ja
Keuken	ja
Aanrechtblad	ja
Spoelbak	roestvast staal
Kooktoestel	gas 4 burner
Oven	Tefal mini oven 700
Afzuigkap	ja
Koelkast	Electrolux
Warmwatersysteem	Isotemp boiler
Waterdruksysteem	elektrisch
Eigenaarshut	frans bed
Kledingkast	hangend en legplanken
Toilet	apart Jabsco
Toilet Systeem	handbediening
Wasbak	ja
Douche	apart
Gastenhut 1	tweepersoonsbed
Kledingkast	hangend en legplanken



MOTOR(EN)

Aantal motoren	1
Merk	Vetus Deutz
Type	DT43
Pk	106
kW	78,00
Brandstof	diesel
Motoruren	2444
Koelsysteem motor	indirecte warmtewisselaar
Aandrijving	hekdrive
Motorbediening	bowden kabels Vetus
Keerkoppeling	hydraulisch Prm
Boegschroef	elektrisch Sidepower
Uitlaatsysteem	watergekoeld
Stuwdruklager	ja
Type schroef	vast
Schroefbladen	4 bladed, 5 bladed spare propeller
Smering schroefas	vet
Elektrische lenspomp	ja
Startaccu	1 x Varta 180ah
Lichtaccu	2 x 180 ah
Accu monitor	ja
Acculader/omvormer	Victron Atlas 12/1100/40
Zonnecellen	2 x
Walstroom	met kabel

NAVIGATIE

Electrisch kompas	Autohelm Compass
Dieptemeter/log	Autohelm tridata
Marifoon	Shipmate RS8300
Autopiloot	Autohelm ST6000



Plotter/GPS	Geonav 7 wide
Navigatieverlichting	ja

UITRUSTING

Bimini	ja
Zwemtrap	ja
Anker	ja
Ankerketting	ja
Ankerlier	handbediend
Dekwasinstallatie	ja
Davits	roestvast staal
Zeereeling	roestvast staal
Handgreep (opbouw)	roestvast staal
Reddingsvlot	tas Seago (need service)
Hoorn	ja
Stootkussens	ja
Landvasten	ja
Radio-cd speler	Pioneer



COMBI KOTTER 1200



COMBI KOTTER 1200



COMBI KOTTER 1200



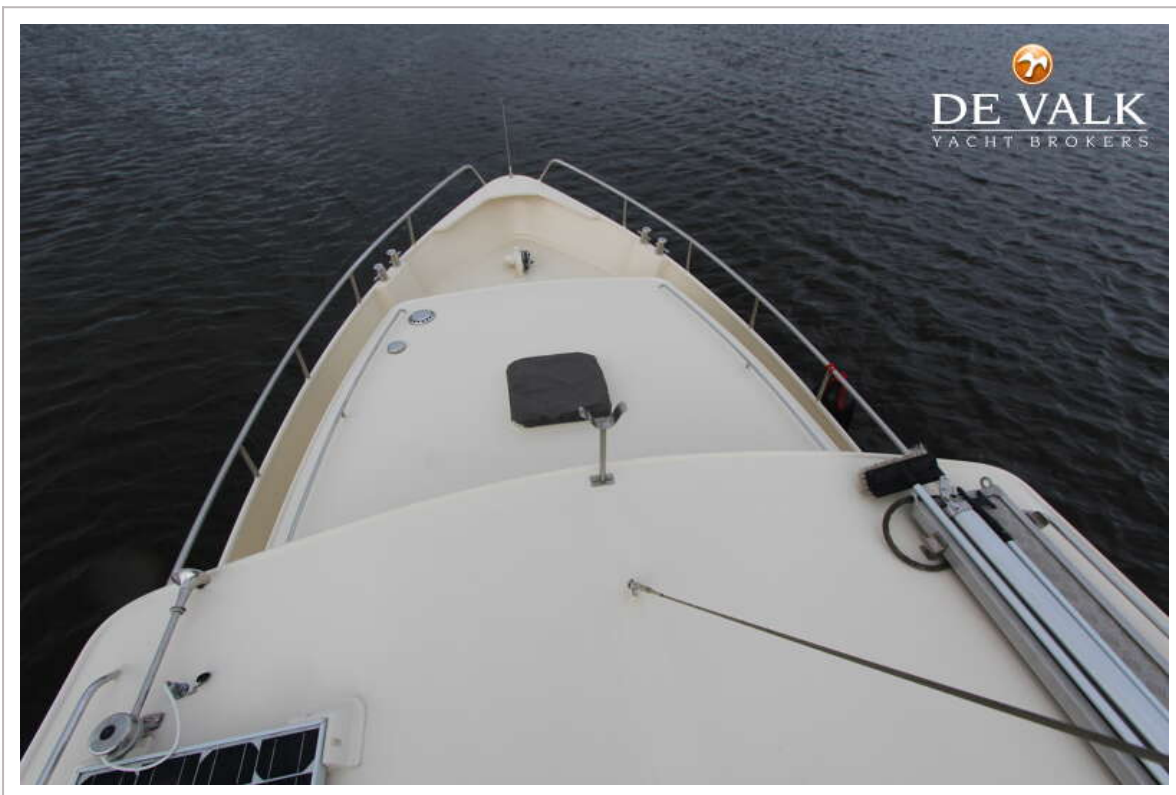
COMBI KOTTER 1200



COMBI KOTTER 1200



COMBI KOTTER 1200



COMBI KOTTER 1200



COMBI KOTTER 1200



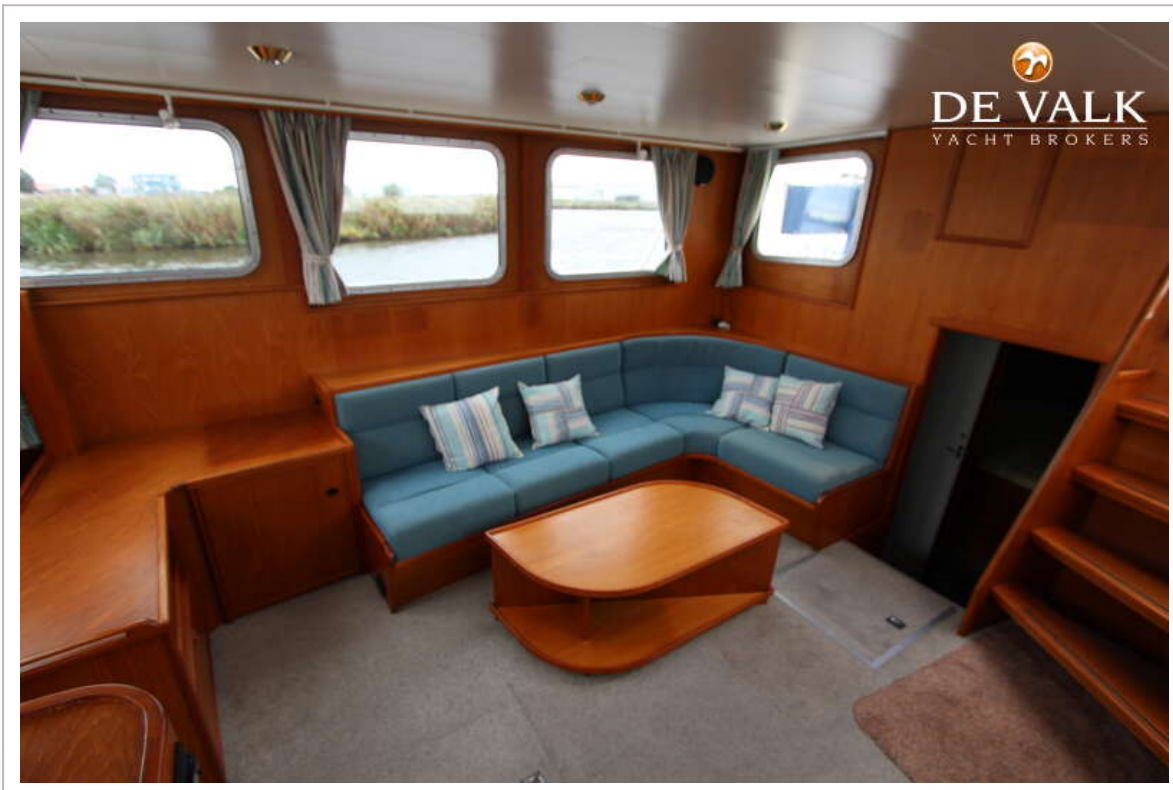
COMBI KOTTER 1200



COMBI KOTTER 1200



COMBI KOTTER 1200



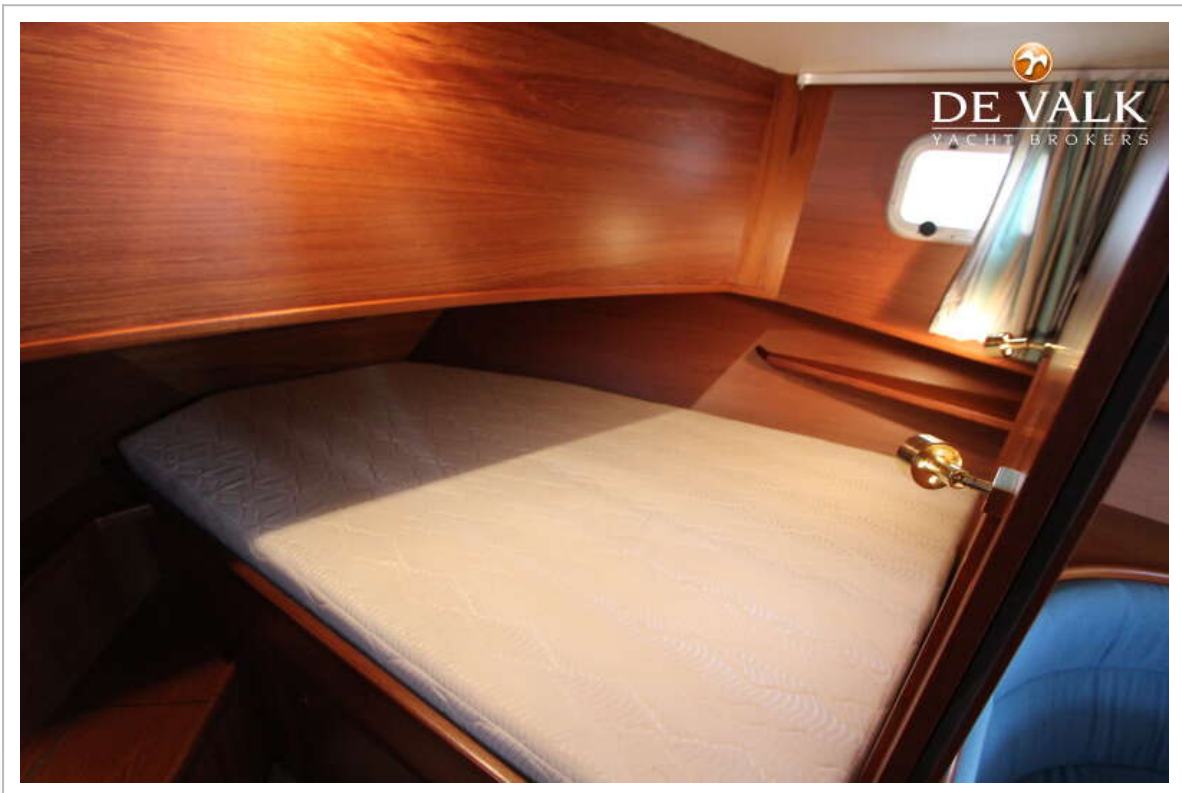
COMBI KOTTER 1200



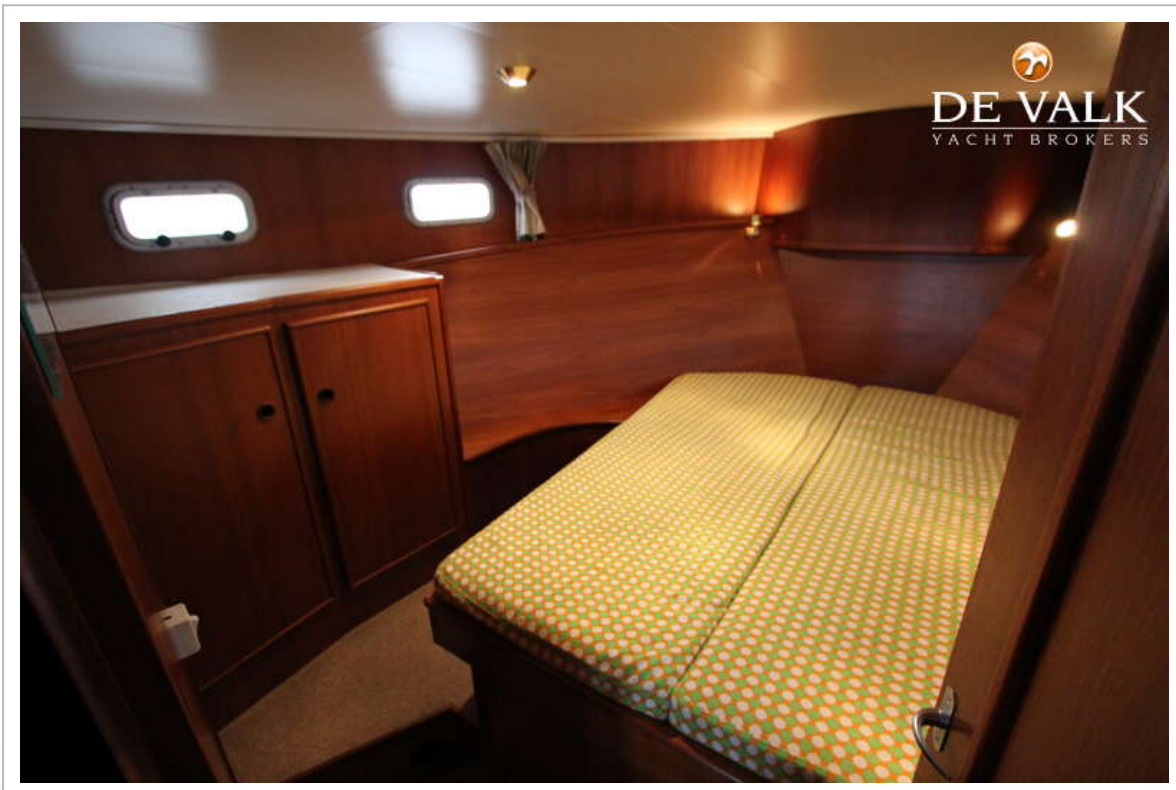
COMBI KOTTER 1200



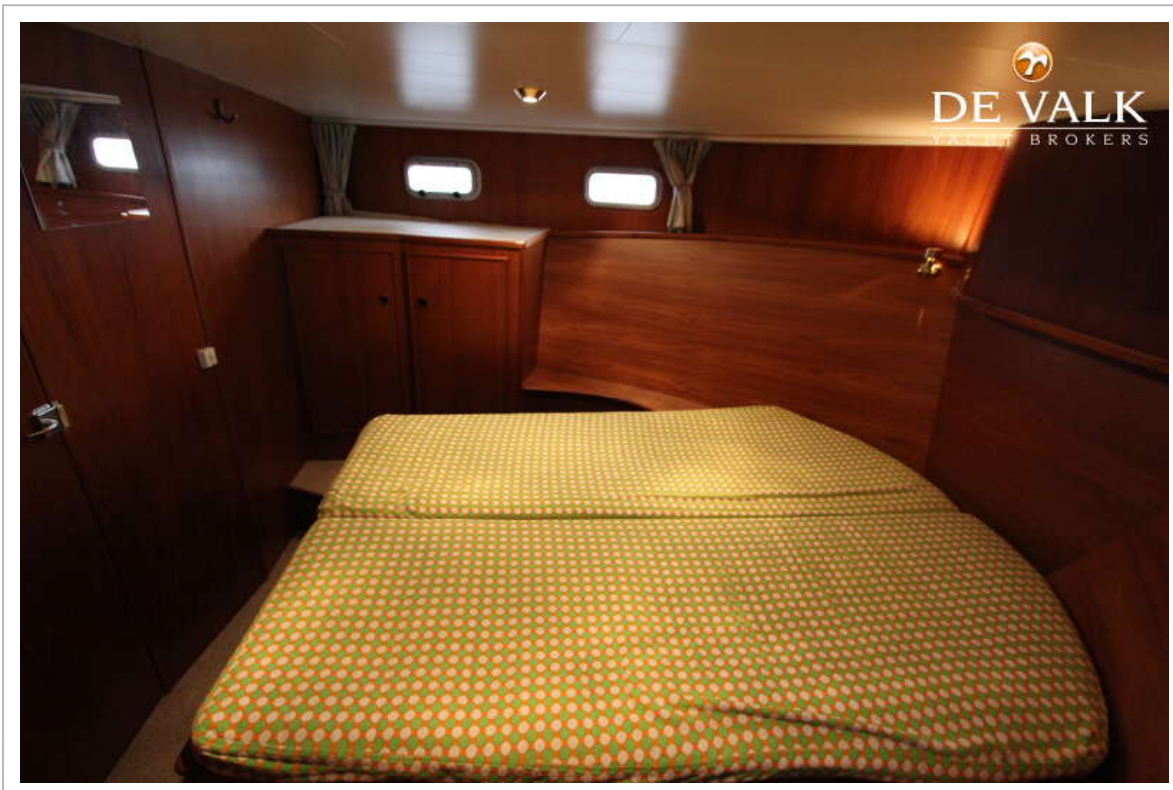
COMBI KOTTER 1200



COMBI KOTTER 1200



COMBI KOTTER 1200



COMBI KOTTER 1200



COMBI KOTTER 1200

