



DE VALK  
YACHT BROKERS



BEHAGE 1400



DE VALK  
YACHT BROKERS

# BEHAGE 1400

## VAN DE MAKELAAR

Steel motor yacht Behage 1400 build by M-LINE, built in 2005. CE-A classification. Interior finished with Sapeli/Makore mahogany, master cabin and guest cabin finished with ash interior. Kabola central heating, Onan 7.0 kW generator, hydraulic bow- and stern thruster, inverter. Teak decks. Minimum airdraft 3,15 m.

*Pieter Bosma*

## SPECIFICATIES

<b>Afmetingen</b>	13.90 x 4.30 x 1.30 (m)	<b>Bouwer</b>	M-Line Yachting
<b>Bouwjaar</b>	2005	<b>Hutten</b>	2
<b>Materiaal</b>	Staal	<b>Slaapplaatsen</b>	4
<b>Motor(en)</b>	1 x Vetus Deutz DT 64 diesel	<b>Pk/Kw</b>	159.00 (pk), 116.87 (kw)
<b>Vraagprijs</b>	verkocht (BTW )	<b>Ligplaats</b>	bij verkoopkantoor

## CONTACT

<b>Kantoor</b>	De Valk Sneek	<b>Telefoon</b>	+31 (0)515 42 80 30
<b>Adres</b>	Zwolsmanweg 7 8606 KC Sneek NL	<b>E-mail</b>	sneek@devalk.nl

## DISCLAIMER

Hoewel er uiterste zorg besteed is aan de correctheid, volledigheid en actualiteit van onze informatie kunnen hieraan geen rechten worden ontleend.



## ALGEMEEN

Model	BEHAGE 1400
Type	motorjacht
Lengte (m)	13,90
Breedte (m)	4,30
Diepgang (m)	1,30
Doorvaarhoogte (m)	3,15
Doorvaarhoogte min (m)	3,15
Stahoogte (m)	2,05
Bouwjaar	2005
Gebouwd door	M-Line Yachting
Land	Nederland
Ontwerper	P.B. Behage
Waterverplaatsing (t)	22
CE norm	A
Romp materiaal	staal
Romp kleur	wit
Rompvorm	multiknikspant
Kiel type	doorlopende kiel
Materiaal opbouw	staal
Stootlijst	roestvast staal
Dek materiaal	Steel
Afwerking dek	teak
Afwerking opbouw	verf
Afwerking kuip	teak
Dorades	ja
Raamlijsten	aluminium
Raammateriaal	dubbelglas Hora
Dekluik	ja
Patrijspoorten	aluminium
Isolatie	schuim



<b>Radarbeugel</b>	neerklapbaar
<b>Mast neerklapbaar</b>	hydraulisch
<b>Brandstoftank (liter)</b>	staal 2x 500
<b>Inhoudsmeter (brandstoftank)</b>	ja
<b>Drinkwatertank (liter)</b>	roestvast staal 400
<b>Vuilwatertank (liter)</b>	roestvast staal 400
<b>Vuilwatertank afvoer</b>	dekafzuigpunt + pomp 200
<b>Stuurwiel</b>	hydraulisch
<b>Binnen stuurstand</b>	ja
<b>Buiten stuurstand</b>	hydraulisch

## ACCOMMODATIE

<b>Hutten</b>	2
<b>Slaapplaatsen</b>	4
<b>Interieur</b>	mahonie
<b>Vloer</b>	teak en holly
<b>Achterdek</b>	ja
<b>Salon</b>	ja
<b>Stahoogte salon (m)</b>	2,08
<b>Verwarming</b>	centrale verwarming Kabola B12 Tap
<b>Airco</b>	airco enkel werkend In master cabin
<b>Kaartentafel</b>	ja
<b>Achterkajuit</b>	ja
<b>Openslaande deur achterdek</b>	ja
<b>Keuken</b>	ja
<b>Aanrechtblad</b>	corian
<b>Spoelbak</b>	roestvast staal Double
<b>Kooktoestel</b>	keramisch Siemens
<b>Afzuigkap</b>	Siemens
<b>Combi magnetron/oven</b>	Siemens Innowave combi
<b>Koelkast</b>	Coolmatic 110L



Warmwatersysteem	via CV
Waterdruksysteem	elektrisch Double pump
Koffiezetapparaat	ja
Kommaliewan	ja
Eigenaarshut	frans bed
Lengte bed (m)	2,00
Kledingkast	ja
Badkamer	en suite
Toilet	en suite
Toilet Systeem	elektrisch
Wasbak	ja
Douche	en suite
Gastenhut 1	frans bed
Lengte bed (m)	2,00
Kledingkast	ja
Badkamer	en suite
Toilet	en suite
Toilet systeem	handbediening RM 69
Wasbak	bij het toilet
Wasmachine	Candy

## MOTOR(EN)

Aantal motoren	1
Merk	Vetus Deutz
Type	DT 64
Pk	159,00
kW	116,87
Brandstof	diesel
Geïnstalleerd in jaar	2005
Maximale snelheid (kn)	8
Kruissnelheid (kn)	6



Verbruik (ltr/uur)	5
Motoruren	473,9
Koelsysteem motor	indirecte warmtewisselaar
Aandrijving	schroefas
Schroefas afdichting	ja
Motorbediening	electrisch
Keerkoppeling	hydraulisch
Boegschroef	hydraulisch Vetus
Hekschroef	hydraulisch Vetus
Uitlaatsysteem	watergekoeld
Type schroef	vast
Schroefbladen	4
Materiaal schroefas	roestvast staal
Smearing schroefas	vet With auto lubrication system
Handlenspomp	ja
Elektrische lenspomp	ja
Bilge alarm	ja
Elektrische installatie	24V/230V
Generator	natte uitlaat Onan 7.0Kw
Draaiuren generator	34
Accu's	ja
Startaccu	2x 55 Ah
Lichtaccu	8x 200 Ah
Acculader	Mastervolt
Omvormer	Colorado 24V/2500W
Walstroom	met kabel

## NAVIGATIE

Electrisch kompas	Raymarine Compass
Dieptemeter/log	Raymarine Tridata 2x
Marifoon	Raymarine Ray 240E



Autopiloot	Raymarine Smartpilot
Plotter	Raymarine RC530 inside
Radar/GPS/plotter	Raytheon C80 outside
Navigatieverlichting	ja

## UITRUSTING

Vaste ramen	ja
Buiskap	ja
Kuiptafel	Teak
Anker	Pool Stainless steel
Ankerketting	ja
Ankerlier	hydraulisch Murr
Dekwasinstallatie	ja
Zeereling	roestvast staal
Handgreep (opbouw)	roestvast staal
Zij-instap in reling	ja
Zwemvesten	ja
Ruitenwisser	Total of 9
Hoorn	elektrisch
Stootkussens	ja
Landvasten	ja
Radio-cd speler	ja
Speakers in salon	ja
Klok - barometer	ja
Extra info	grote berging op achterdek



# BEHAGE 1400





# BEHAGE 1400



# BEHAGE 1400

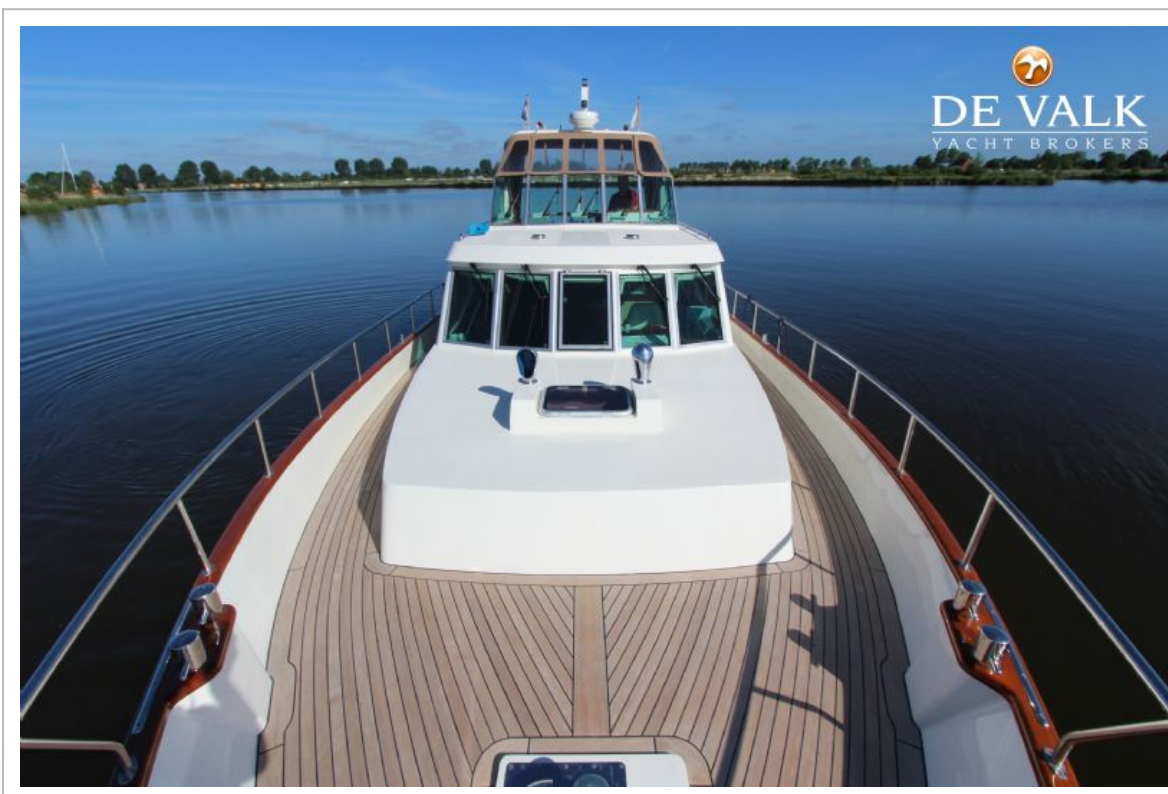


# BEHAGE 1400





# BEHAGE 1400



# BEHAGE 1400

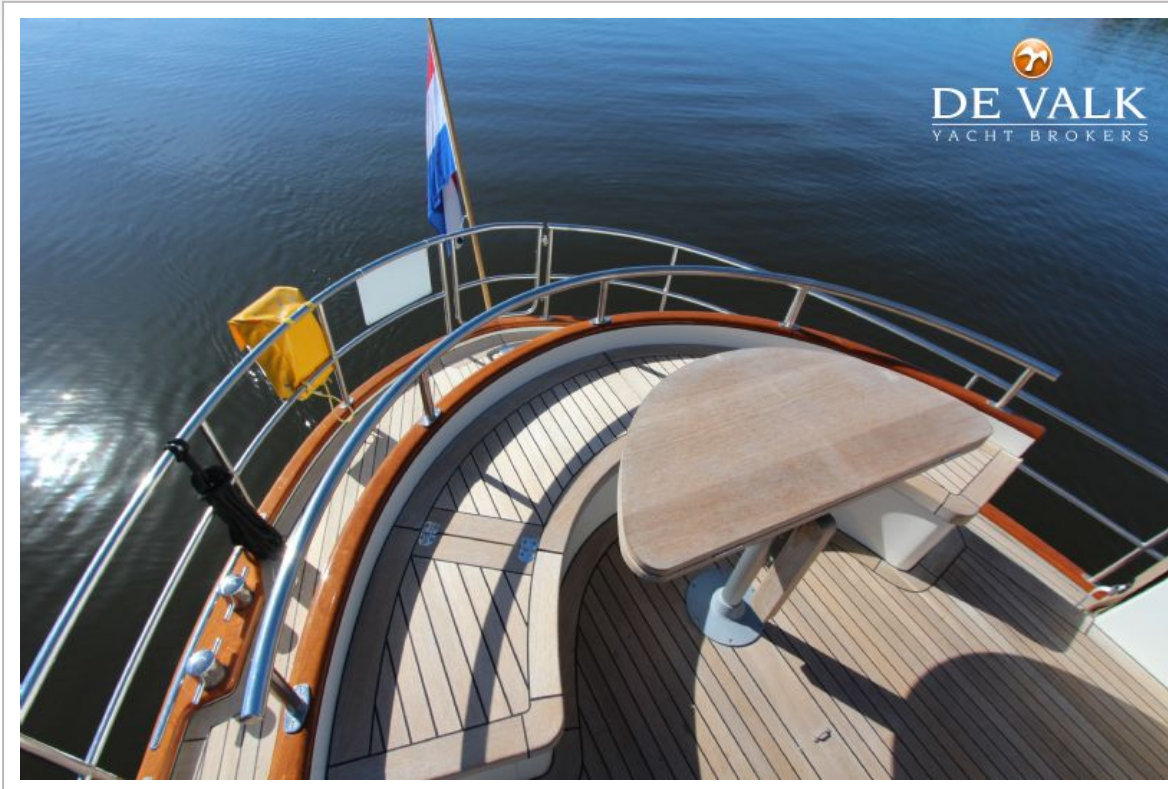




# BEHAGE 1400

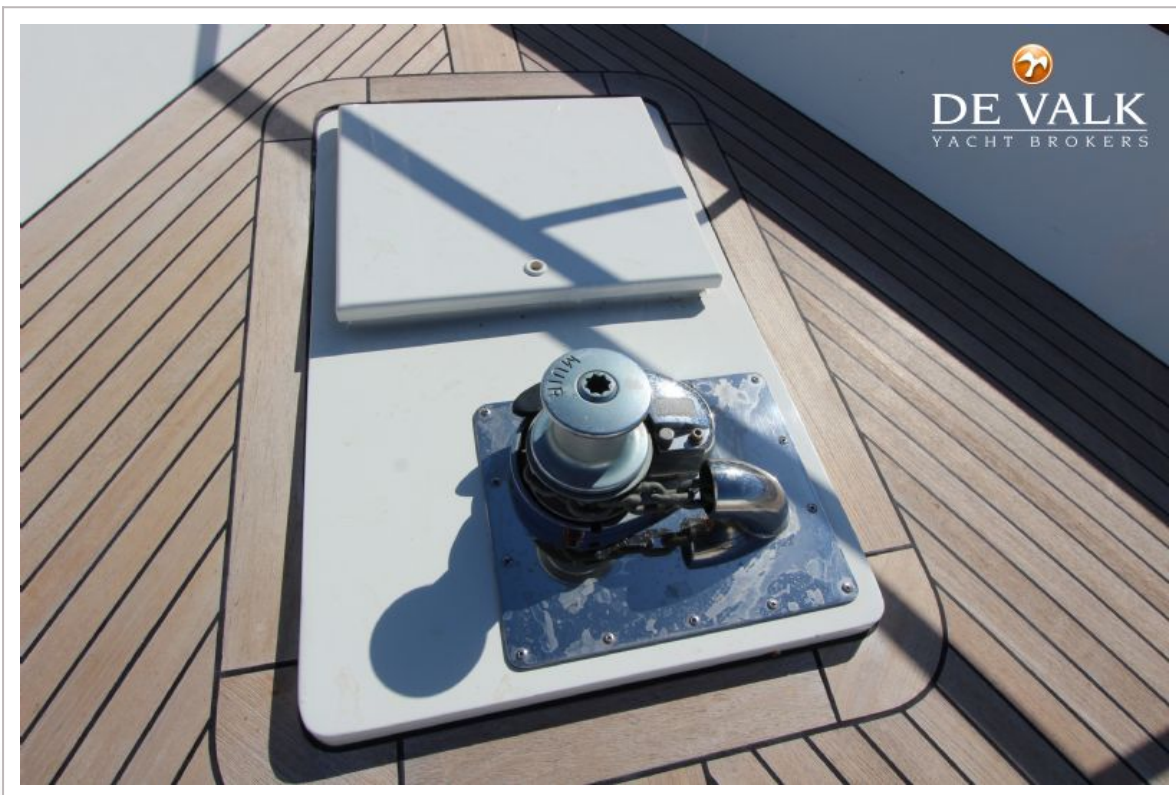


# BEHAGE 1400





# BEHAGE 1400

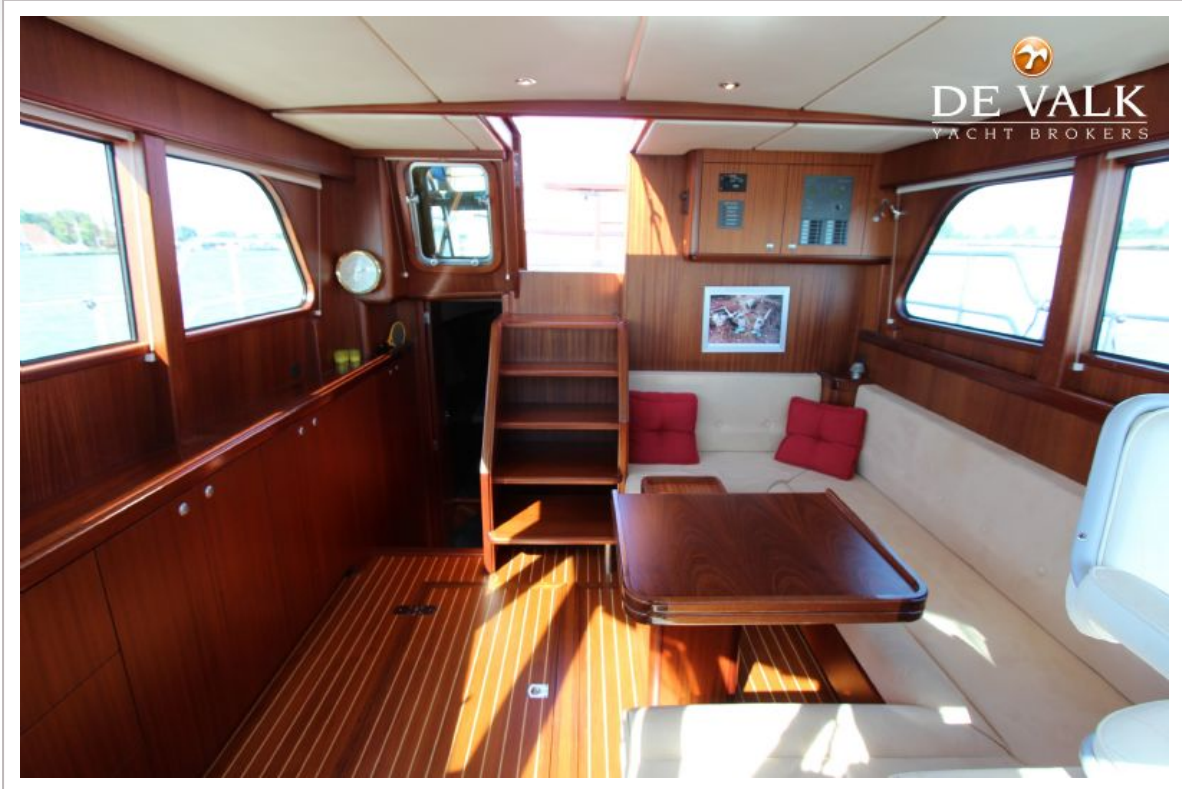




# BEHAGE 1400



# BEHAGE 1400

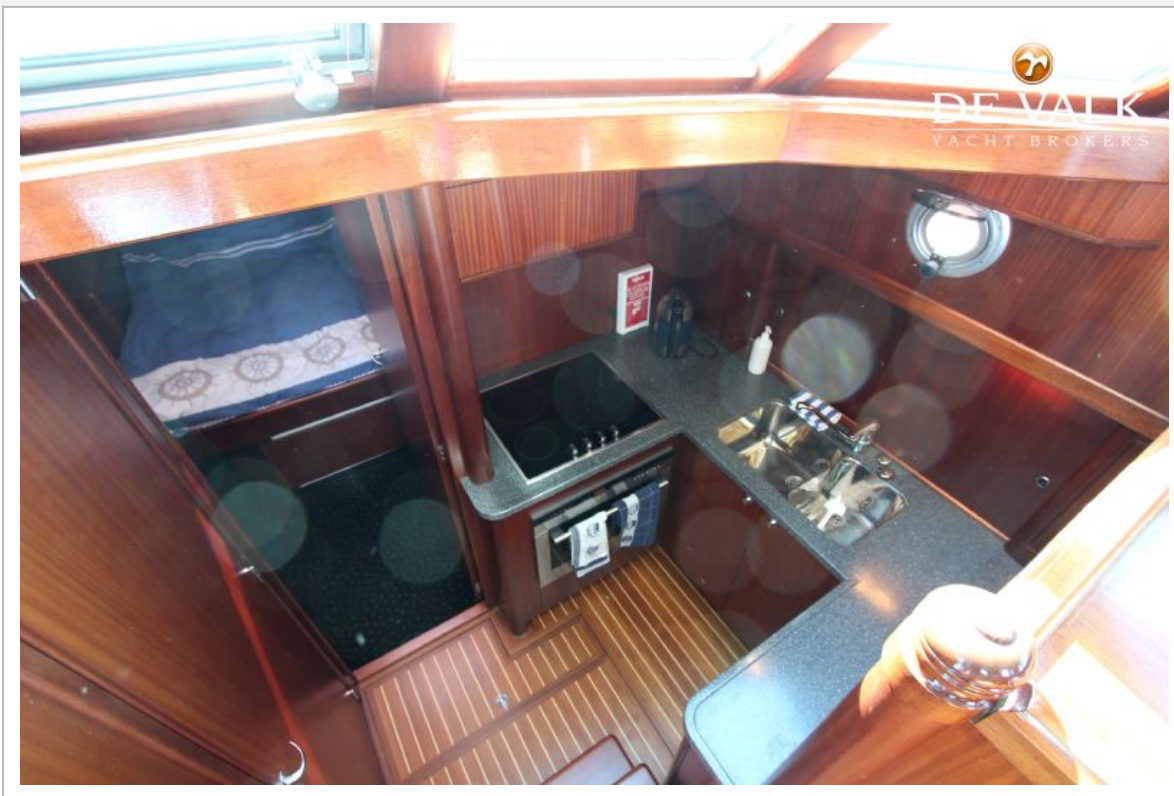




# BEHAGE 1400



# BEHAGE 1400

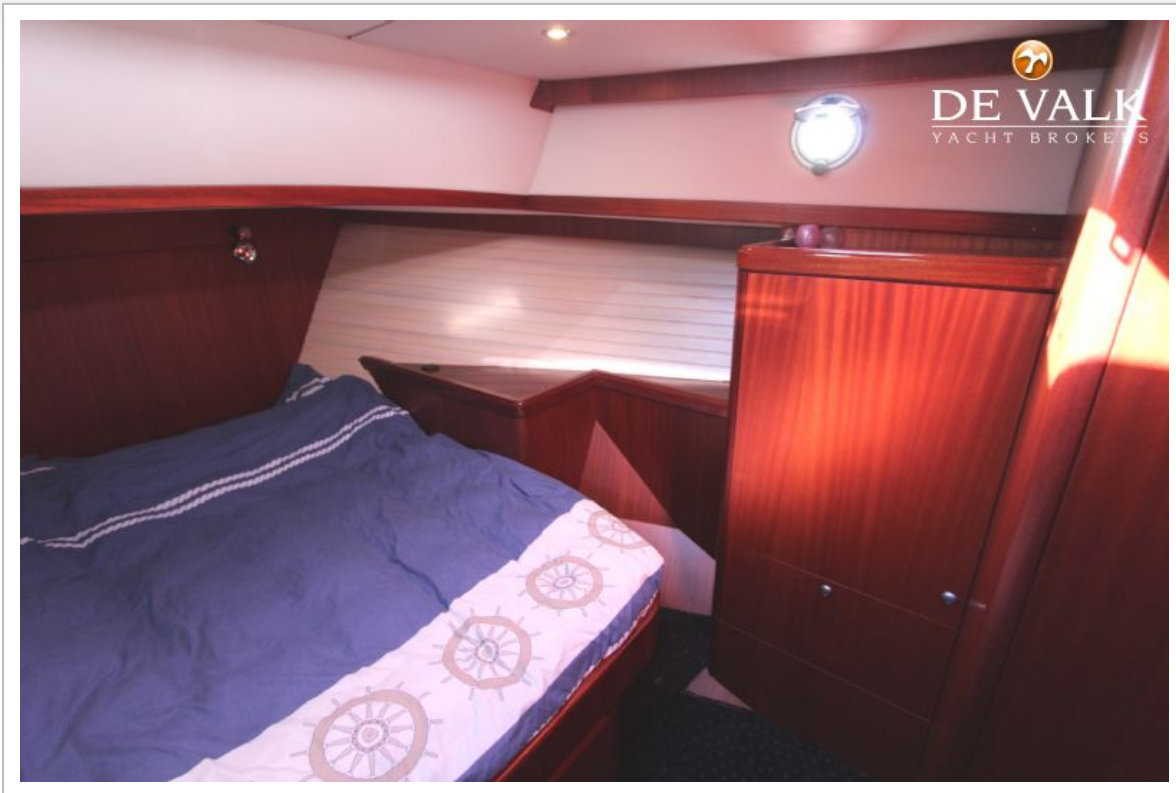




# BEHAGE 1400

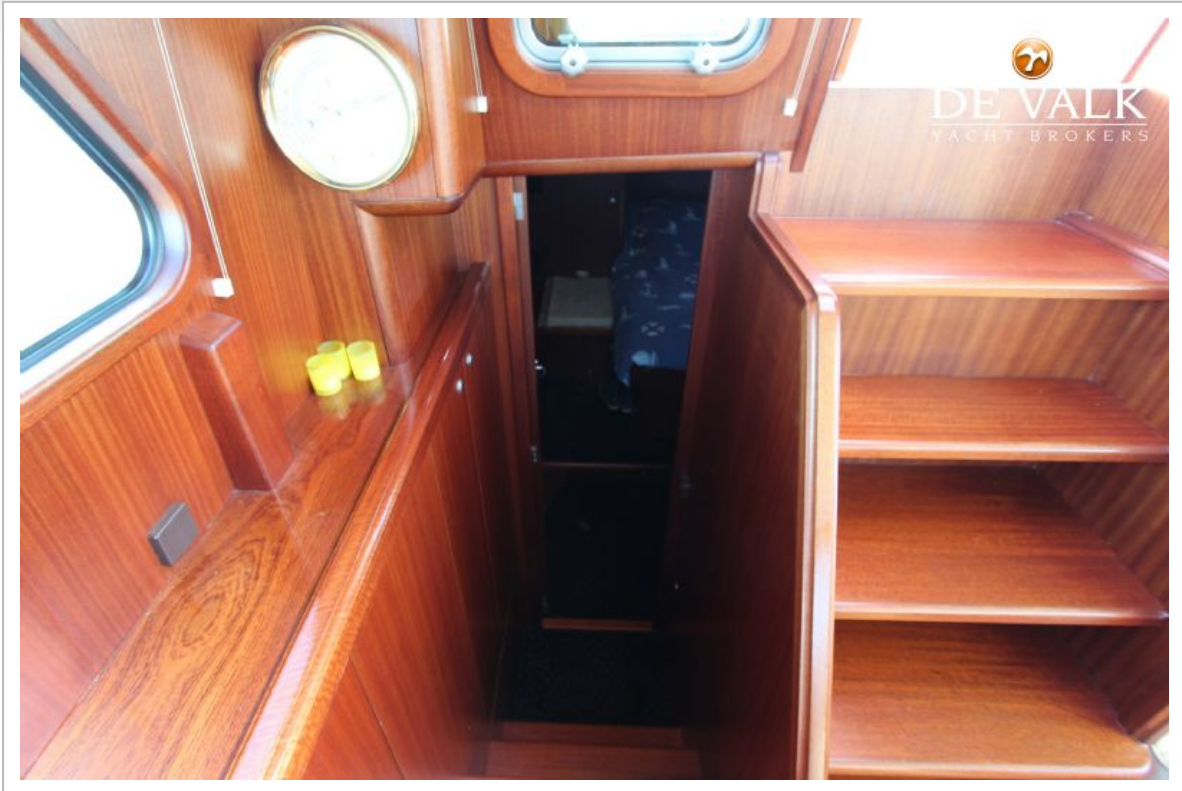


# BEHAGE 1400

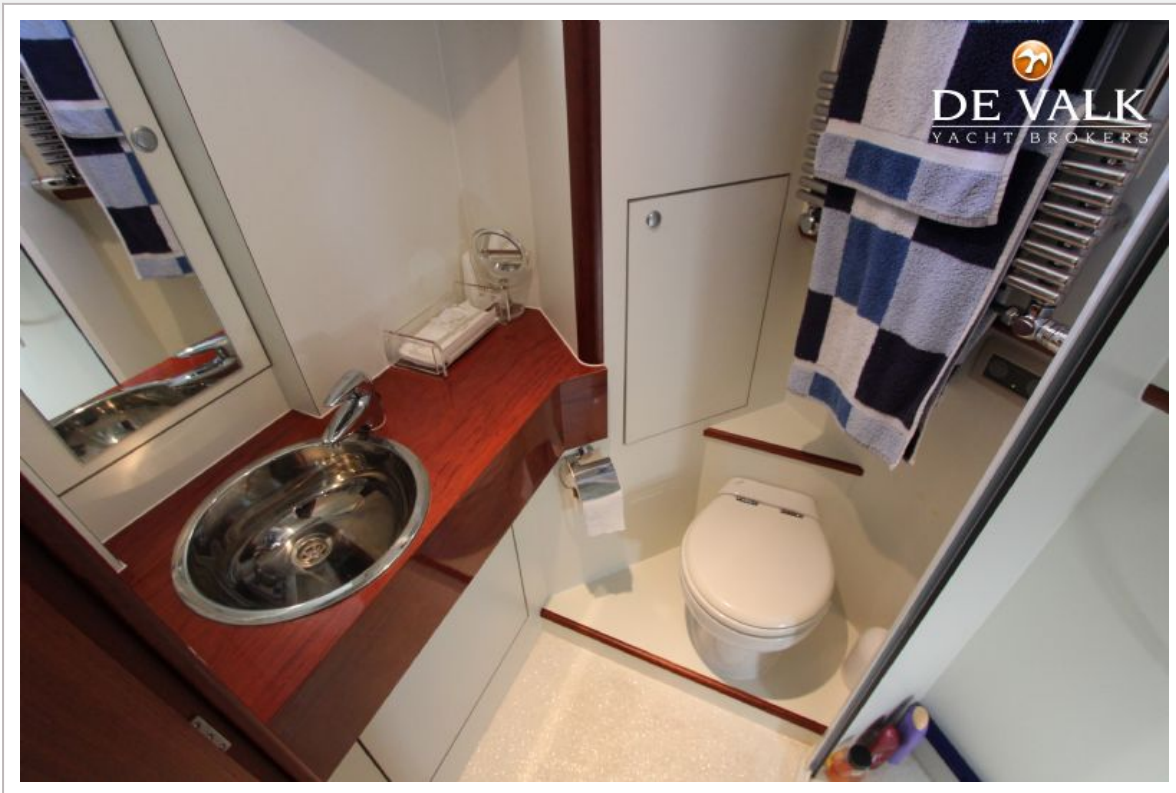




# BEHAGE 1400



# BEHAGE 1400





# BEHAGE 1400

