



DE VALK  
YACHT BROKERS



## MOLENMAKER EN MANTEL



DE VALK  
YACHT BROKERS

# MOLENMAKER EN MANTEL

## VAN DE MAKELAAR

Classic steel Molenmaker & Mantel in 1978. Seaworthy ship with a very nice line and a of only 3,05 m Great for Frankrijk and European waters.

*Arjen Hoeksma*

## SPECIFICATIES

<b>Afmetingen</b>	11.65 x 3.65 x 1.20 (m)	<b>Bouwer</b>	Molenmaker & Mantel
<b>Bouwjaar</b>	1978	<b>Hutten</b>	2
<b>Materiaal</b>	Staal	<b>Slaapplaatsen</b>	4
<b>Motor(en)</b>	1 x SAMOFA 6DS70 diesel	<b>Pk/Kw</b>	80.00 (pk), 58.80 (kw)
<b>Vraagprijs</b>	verkocht (BTW )	<b>Ligplaats</b>	bij verkoopkantoor

## CONTACT

<b>Kantoor</b>	De Valk Loosdrecht B.V.	<b>Telefoon</b>	+31 (0)35 582 90 30
<b>Adres</b>	't Breukeleveense Meentje 6 1231LM Loosdrecht / Wijdmeren NL	<b>E-mail</b>	loosdrecht@devalk.nl

## DISCLAIMER

Hoewel er uiterste zorg besteed is aan de correctheid, volledigheid en actualiteit van onze informatie kunnen hieraan geen rechten worden ontleend.



## ALGEMEEN

<b>Model</b>	MOLENMAKER EN MANTEL
<b>Type</b>	motorjacht
<b>Lengte (m)</b>	11,65
<b>Breedte (m)</b>	3,65
<b>Diepgang (m)</b>	1,20
<b>Doorvaarthoogte (m)</b>	3,05
<b>Stahoogte (m)</b>	1,95
<b>Bouwjaar</b>	1978
<b>Gebouwd door</b>	Molenmaker & Mantel
<b>Land</b>	Nederland
<b>Ontwerper</b>	Molenmaker
<b>Waterverplaatsing (t)</b>	17
<b>Ballast (ton)</b>	4
<b>Romp materiaal</b>	staal
<b>Romp kleur</b>	blauw
<b>Rompvorm</b>	rondspant
<b>Materiaal opbouw</b>	staal
<b>Stootlijst</b>	roestvast staal
<b>Dek materiaal</b>	staal
<b>Afwerking dek</b>	teak
<b>Afwerking kuip</b>	teak
<b>Dorades</b>	ja
<b>Raamlijsten</b>	roestvast staal
<b>Raammateriaal</b>	hardglas
<b>Patrijspoorten</b>	roestvast staal
<b>Isolatie</b>	schuim
<b>Mast neerklapbaar</b>	handbediend
<b>Steunzeil met mast</b>	ja
<b>Brandstoftank (liter)</b>	700
<b>Inhoudsmeter (brandstoftank)</b>	ja



Drinkwatertank (liter)	700
Inhoudsmeter (drinkwatertank)	ja
Vuilwatertank (liter)	ja
Stuurwiel	hydraulisch 2 x
Binnen stuurstand	stuurstoel
Buiten stuurstand	hydraulisch
Helmstok	ja
Extra info verfsysteem	2010

## ACCOMMODATIE

Hutten	2
Slaapplaatsen	4
Interieur	teak
Vloer	teak
Salon	met schuifdak en dubbele zijdeuren
Stahoogte salon (m)	1,95 m.
Verwarming	Eberspächer D5-LC 5,5 kW
Achterkajuit	ja
Dinette	ja
Dinette om te bouwen	ja
Keuken	ja
Aanrechtblad	ja
Spoelbak	emaille
Kooktoestel	keramisch AEG
Koelkast	met vriesvak Waeco Coolmatic
Warmwatersysteem	220V Quick Boiler 40L
Waterdruksysteem	electrisch
Eigenaarshut	tweepersoonsbed
Kledingkast	hangend gedeelte en lades
Badkamer	en suite
Toilet	en suite Jabsco



<b>Toilet Systeem</b>	handbediening
<b>Wasbak</b>	in de badkamer
<b>Douche</b>	en suite
<b>Gastenhut 1</b>	v-bed
<b>Kledingkast</b>	hangend gedeelte en lades
<b>Extra info</b>	Goed onderhouden interieur, ruime eigenaarshut met sfeerverlichting, dubbel bed met M-Line matras

## MOTOR(EN)

<b>Aantal motoren</b>	1
<b>Merk</b>	SAMOFA
<b>Type</b>	6DS70
<b>Pk</b>	80,00
<b>kW</b>	58,80
<b>Brandstof</b>	diesel
<b>Geïnstalleerd in jaar</b>	1978
<b>Maximale snelheid (kn)</b>	11
<b>Kruissnelheid (kn)</b>	8,5
<b>Verbruik (ltr/uur)</b>	Approx. 4,5
<b>Motoruren</b>	5408
<b>Aandrijving</b>	schroefas
<b>Motorbediening</b>	bowden kabels Morse
<b>Keerkoppeling</b>	hydraulisch
<b>Boegschroef</b>	hydraulisch 8 hp
<b>Type schroef</b>	vast
<b>Materiaal schroefas</b>	roestvast staal
<b>Smearing schroefas</b>	vet
<b>Elektrische lenspomp</b>	ja
<b>Elektrische installatie</b>	vernieuwd in 2005 12/24/230V
<b>Generator</b>	Paguro 6500 6 kVa
<b>Draaiuren generator</b>	288



Accu's	4x 120 Amp.
Acculader/omvormer	Mastervolt Combi 24V/1800W/35A
Walstroom	met kabel

## NAVIGATIE

Kompas	magnetisch
Dieptemeter	Clipper combi log
Log	Clipper
Repeaters	Clipper
Marifoon	Skanti TRP 3000
Handmarifoon	Cobra
Roerstand aanwijzer	ja
Radar	Furuno 1721
GPS	MIR FX 312
Plotter	MIR FX 312
Zoeklicht	ja

## UITRUSTING

Buiskap	ja
Wintertent	ja
Kuipkussens	ja
Kuiptafel	ja
Kuipstoelen	ja
Zwemtrap	roestvast staal Fixed
Loopplank	ja
Anker	Danforth
Ankerketting	10 m/m
Ankerlier	electrisch Lofrans 12V/1000W
Dekwasinstallatie	ja
Bijboot	ja
Buitenboordmotor	Arka electric + 2 semi Tr. 80 amp.



# MOLENMAKER EN MANTEL

Davits	roestvast staal
Davits bediening	handmatig
Zeereeling	roestvast staal
Zwemvesten	ja
Ruitenwisser	2x
Slingerruit	ja
Hoorn	ja
Stootkussens	ja
Landvasten	ja
TV	Philips LCD
TV-ontvanger	ja
Radio-cd speler	Roadstar
Speakers in salon	ja
Klok - barometer	ja
Extra info	2 vouw fietsen, Dahon. Polyester tender, overnaads gebouwd, met elektrische buitenboord motor.

## TUIGAGE

Tuigage	gaffel 7 m.
Materiaal mast	American Pine
Mast strijkinstallatie	handmatig Stainless steel
Stagzeil	bruin



# MOLENMAKER EN MANTEL





MOLENMAKER EN MANTEL



# MOLENMAKER EN MANTEL



# MOLENMAKER EN MANTEL



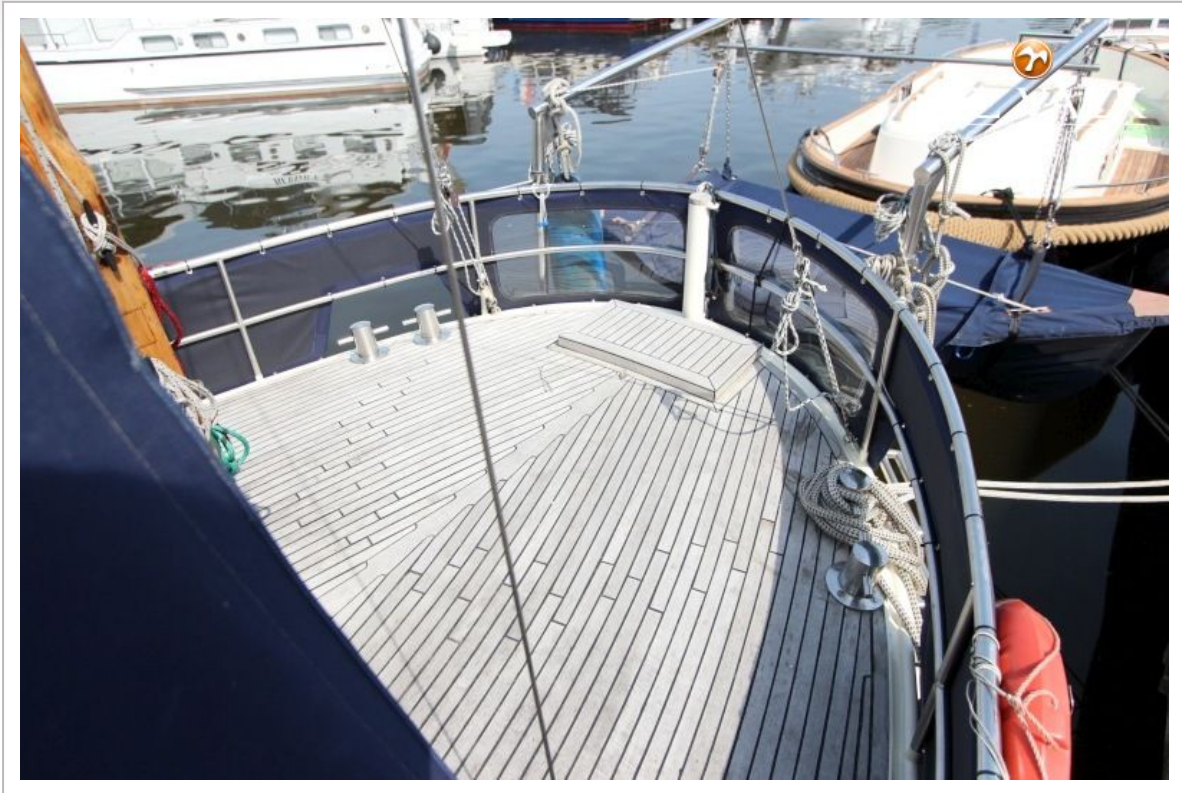
MOLENMAKER EN MANTEL



MOLENMAKER EN MANTEL



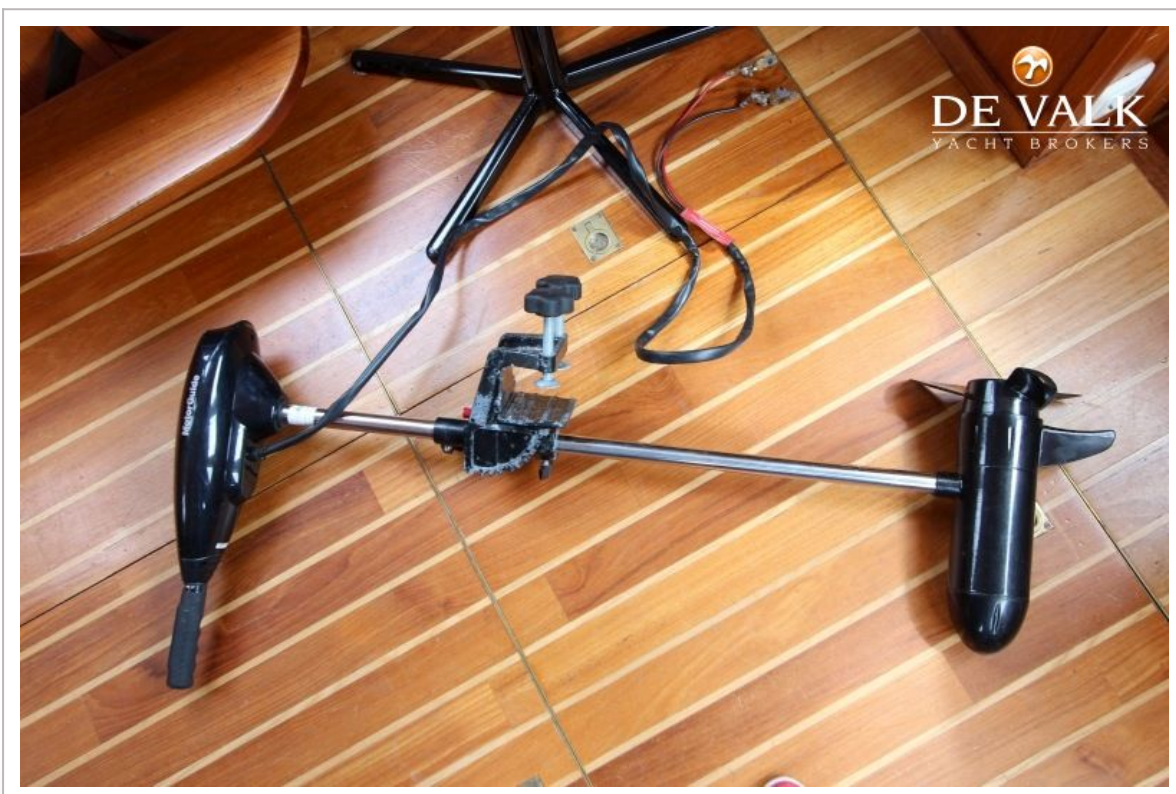
# MOLENMAKER EN MANTEL



# MOLENMAKER EN MANTEL

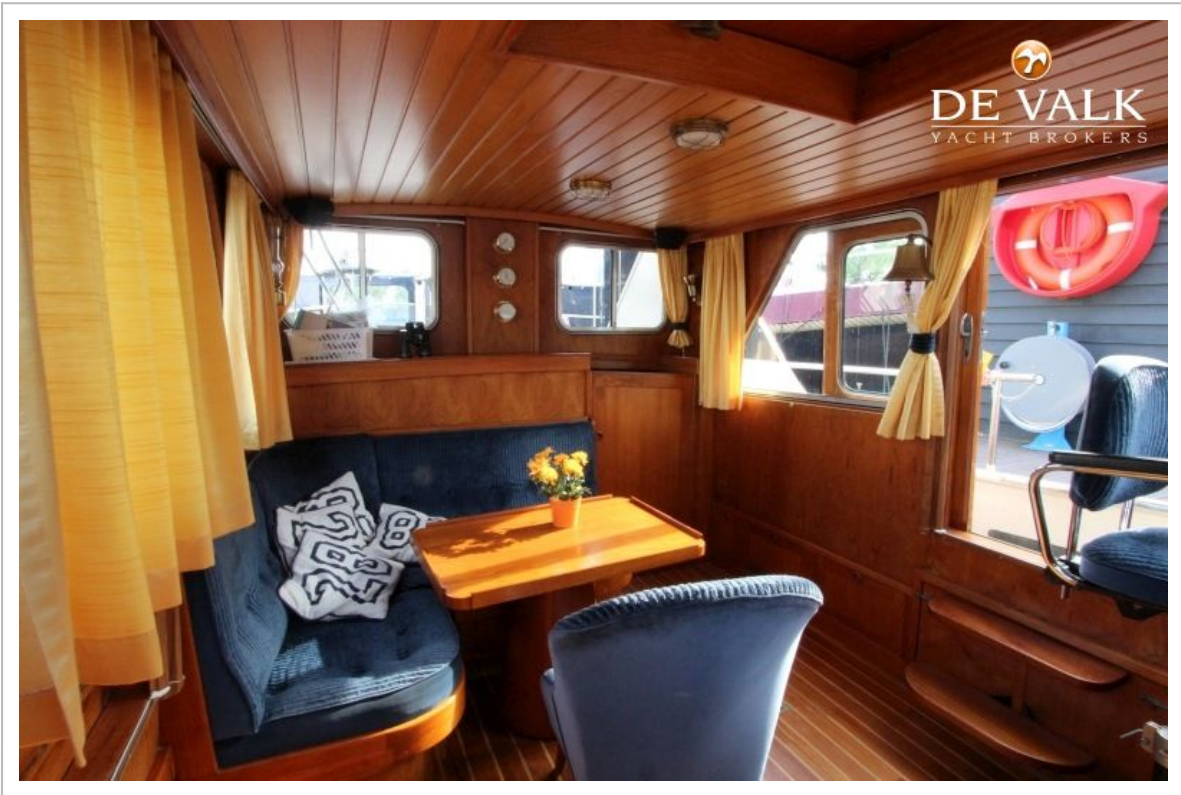


# MOLENMAKER EN MANTEL





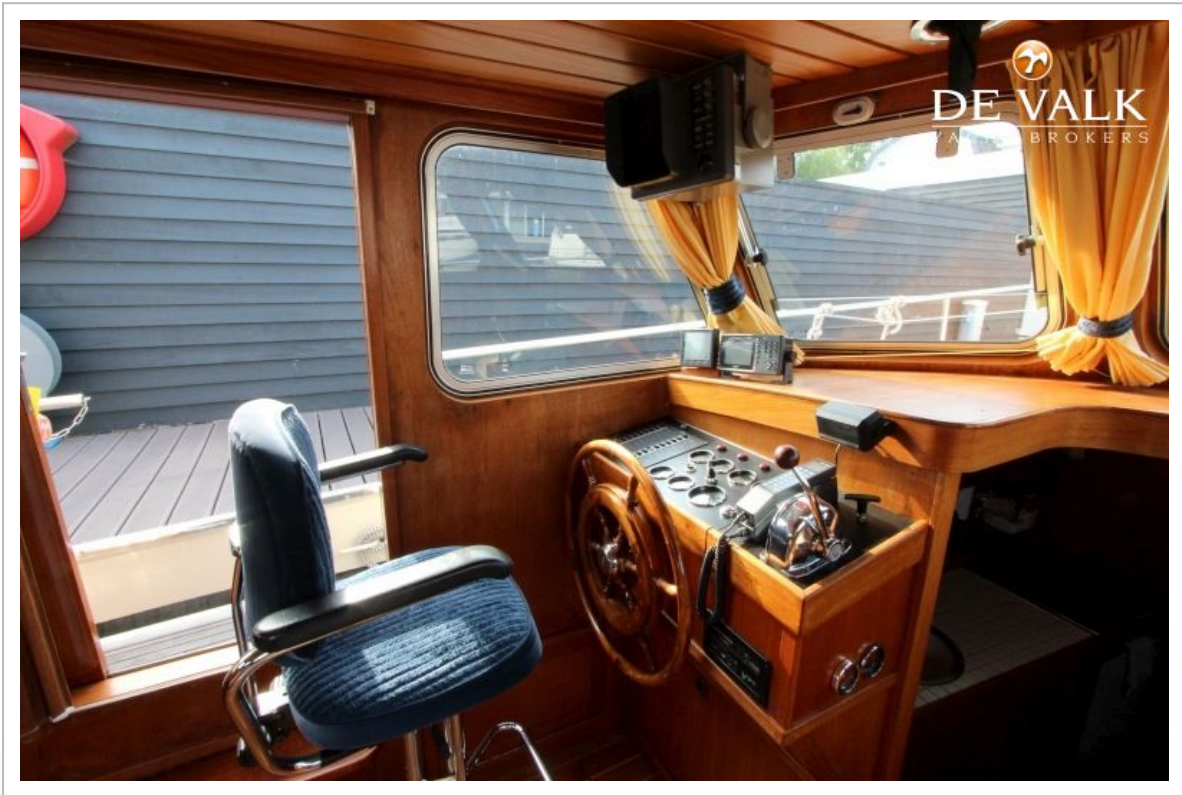
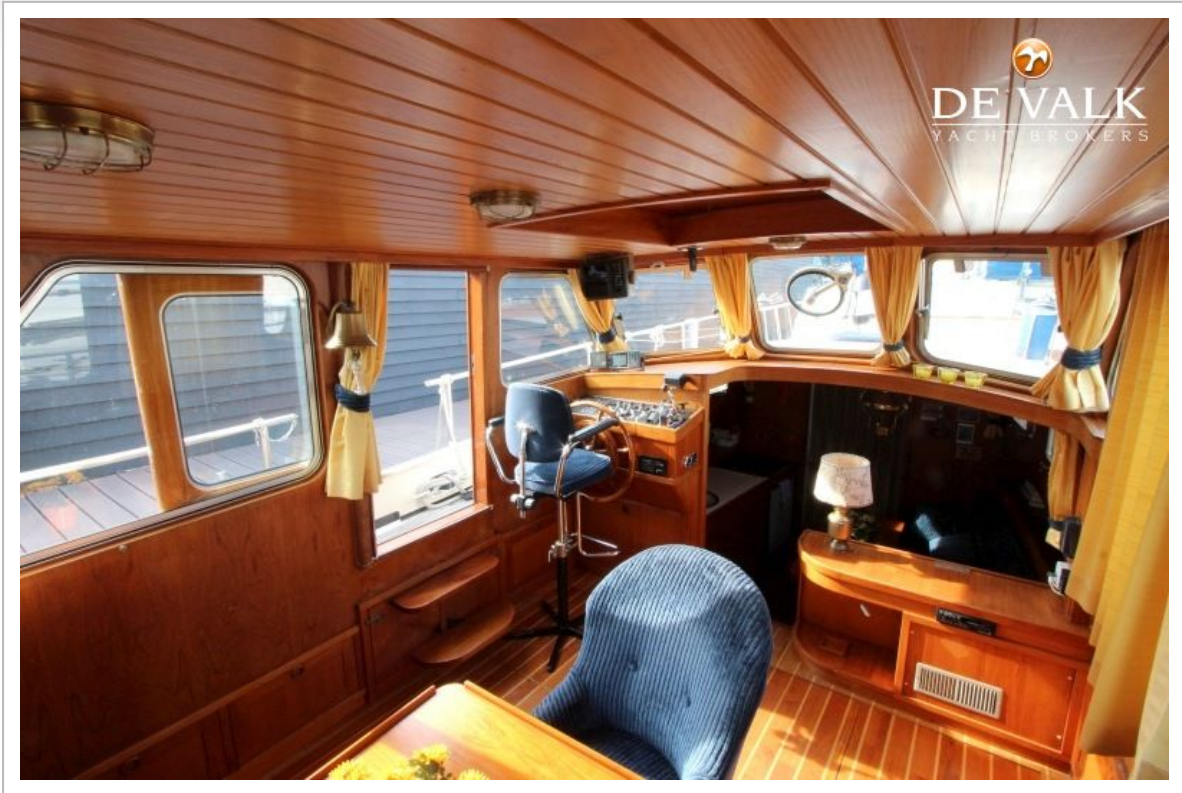
MOLENMAKER EN MANTEL



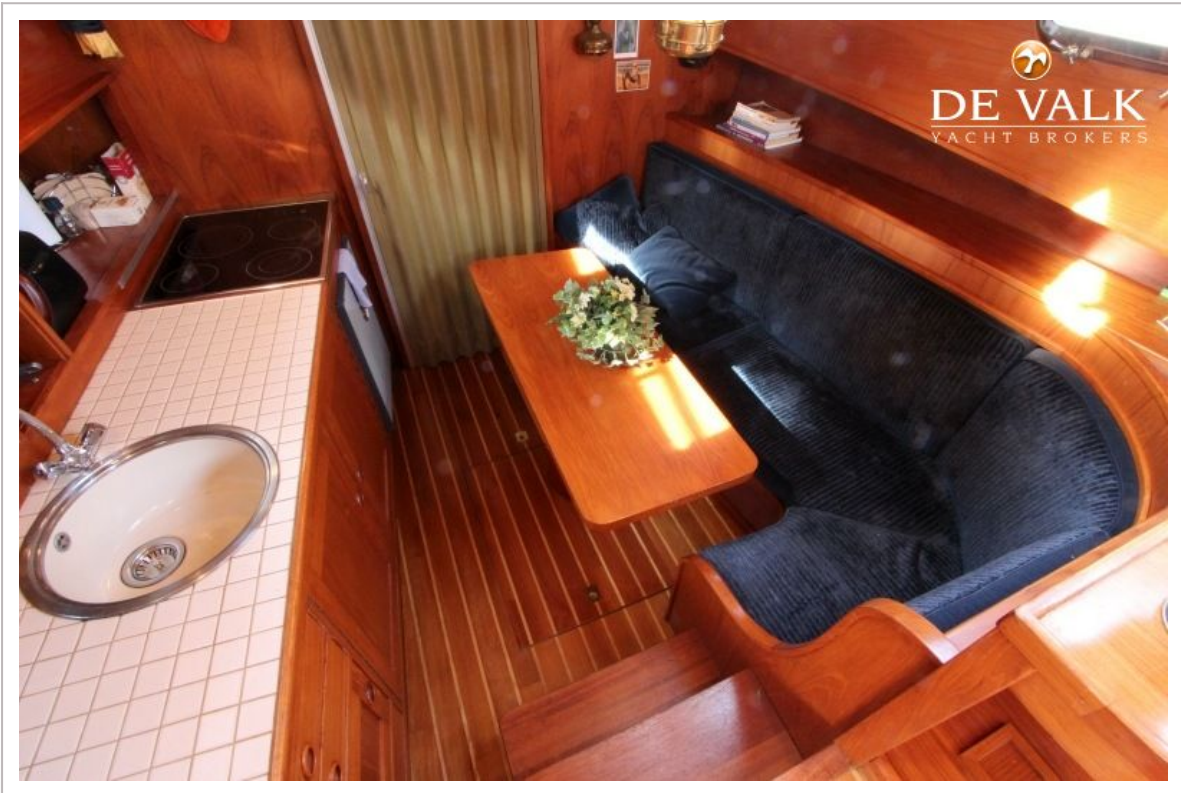
MOLENMAKER EN MANTEL



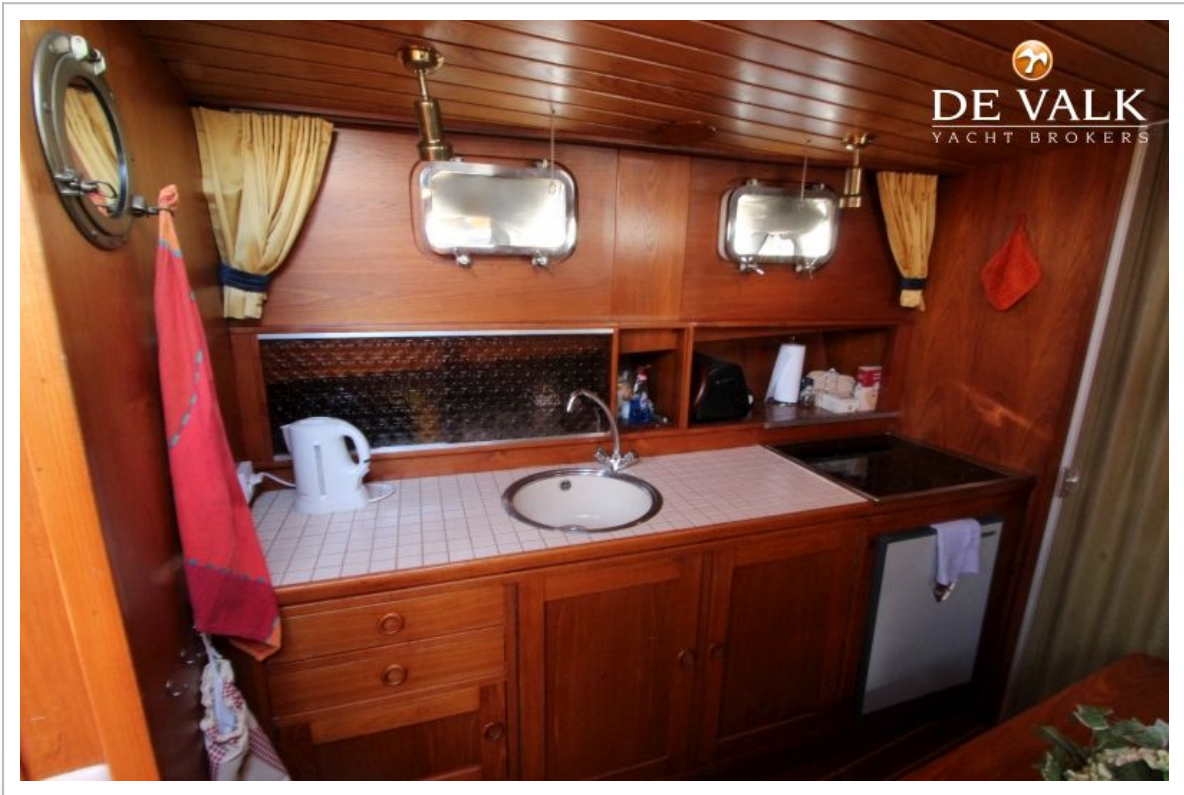
MOLENMAKER EN MANTEL



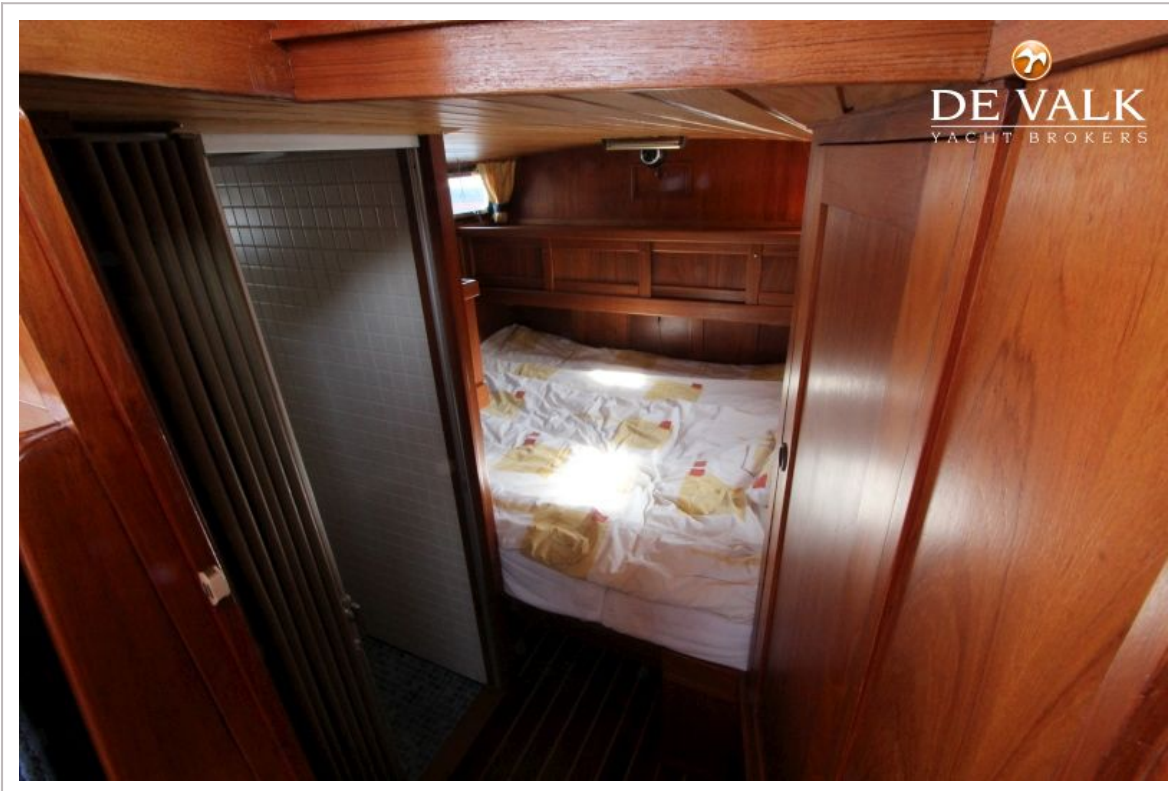
MOLENMAKER EN MANTEL



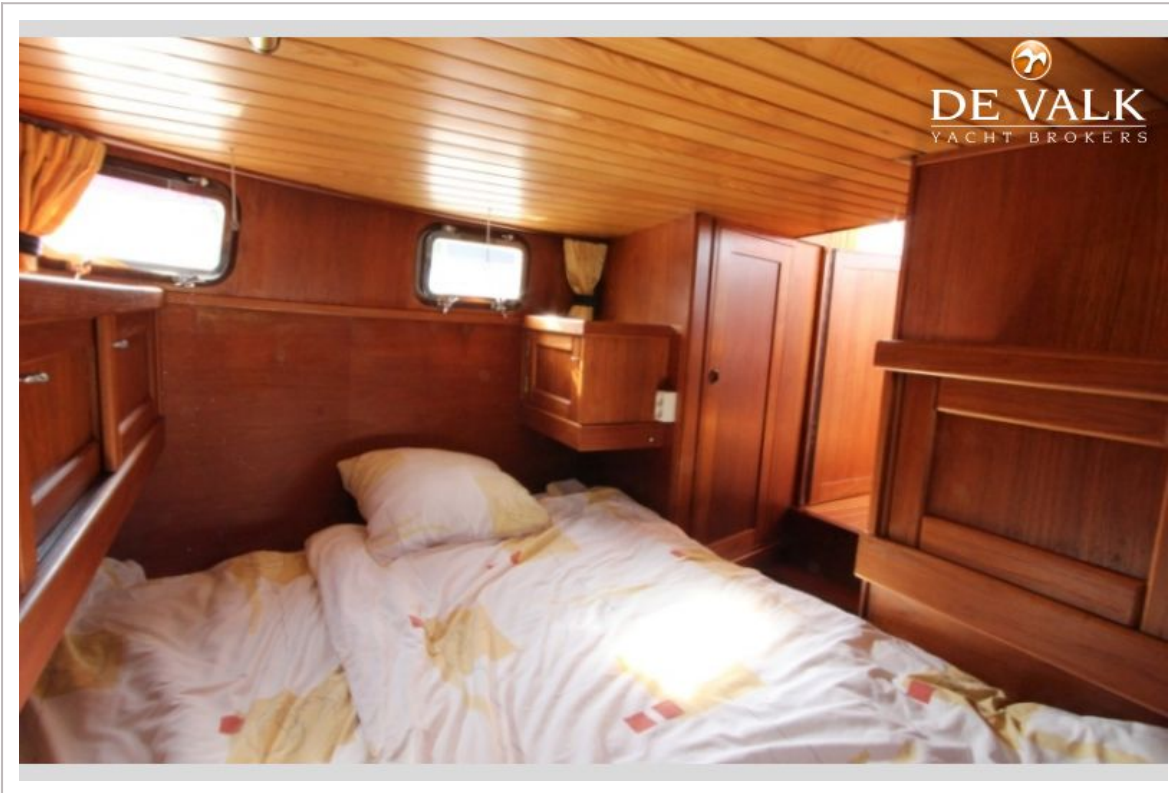
# MOLENMAKER EN MANTEL



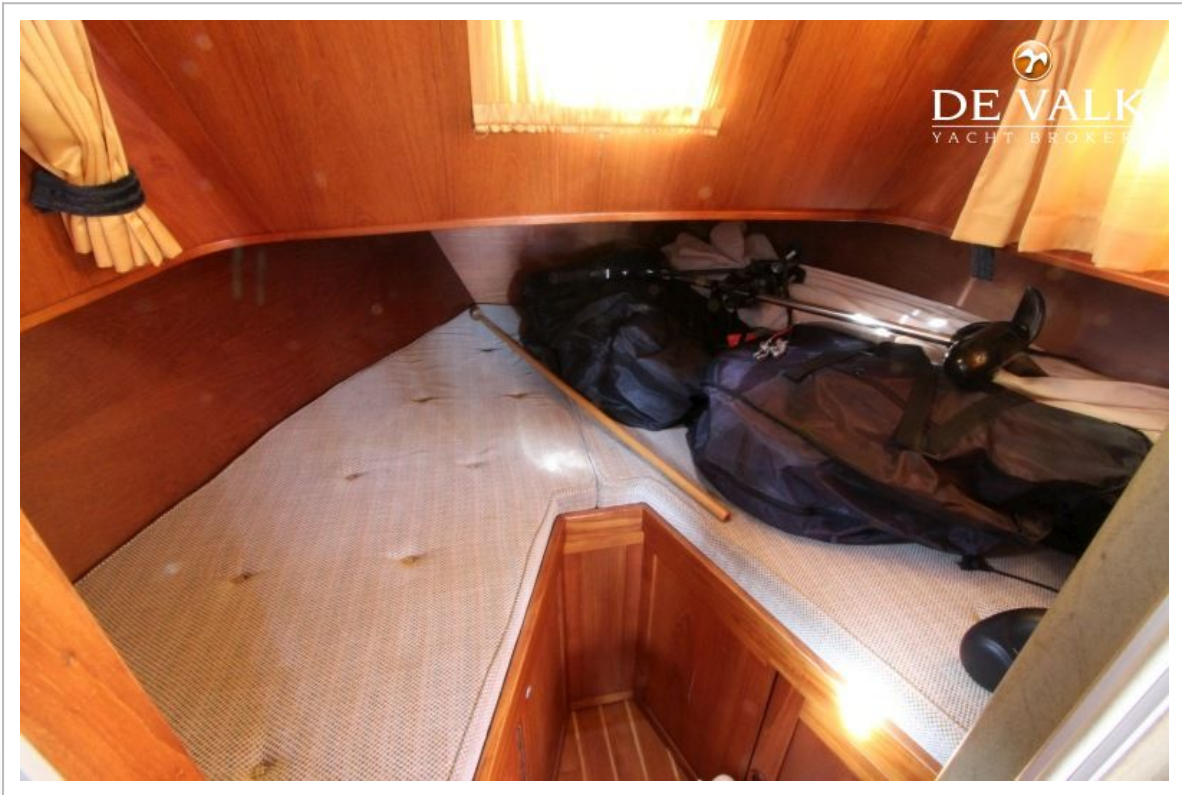
MOLENMAKER EN MANTEL



MOLENMAKER EN MANTEL



MOLENMAKER EN MANTEL





MOLENMAKER EN MANTEL



# MOLENMAKER EN MANTEL

