



DE VALK  
YACHT BROKERS



TUNA 40.2



DE VALK  
YACHT BROKERS

# TUNA 40.2

## VAN DE MAKELAAR

The Tuna 40 is fitted with Najad stabilizers. This new built yacht(2013) is the Better and personalised version of the Tuna 40. The new Tuna 40 is more then suitable for a comfortable run on the inland and coastal waters.

*Arjen Hoeksma*

## SPECIFICATIES

<b>Afmetingen</b>	12.20 x 4.30 x 1.10 (m)	<b>Bouwer</b>	Dutch Bay Composite Yachts Ltd
<b>Bouwjaar</b>	2009	<b>Hutten</b>	3
<b>Materiaal</b>	Polyester	<b>Slaapplaatsen</b>	6
<b>Motor(en)</b>	2 x Yanmar 4JH4-TE diesel	<b>Pk/Kw</b>	2 x 75.00 (pk), 55.13 (kw)
<b>Vraagprijs</b>	verkocht (BTW )	<b>Ligplaats</b>	bij verkoopkantoor

## CONTACT

<b>Kantoor</b>	De Valk Loosdrecht B.V.	<b>Telefoon</b>	+31 (0)35 582 90 30
<b>Adres</b>	't Breukeleveense Meentje 6 1231LM Loosdrecht / Wijdmeren NL	<b>E-mail</b>	loosdrecht@devalk.nl

## DISCLAIMER

Hoewel er uiterste zorg besteed is aan de correctheid, volledigheid en actualiteit van onze informatie kunnen hieraan geen rechten worden ontleend.



## ALGEMEEN

<b>Model</b>	TUNA 40.2
<b>Type</b>	motorjacht
<b>Lengte (m)</b>	12,20
<b>Breedte (m)</b>	4,30
<b>Diepgang (m)</b>	1,10
<b>Doorvaarhoogte (m)</b>	2,75
<b>Bouwjaar</b>	2009
<b>Te waterlating</b>	2011
<b>Gebouwd door</b>	Dutch Bay Composite Yachts Ltd
<b>Land</b>	Turkije
<b>Waterverplaatsing (t)</b>	9
<b>CE norm</b>	B
<b>Romp materiaal</b>	polyester
<b>Romp kleur</b>	gebroken wit
<b>Rompvorm</b>	deep-V
<b>Materiaal opbouw</b>	polyester
<b>Stootlijst</b>	rubber
<b>Dek materiaal</b>	polyester
<b>Afwerking dek</b>	teak
<b>Afwerking kuip</b>	teak
<b>Raammateriaal</b>	normaal glas
<b>Patrijspoorten</b>	ja
<b>Brandstoftank (liter)</b>	2x 550
<b>Inhoudsmeter (brandstoftank)</b>	ja
<b>Drinkwatertank (liter)</b>	850
<b>Inhoudsmeter (drinkwatertank)</b>	ja
<b>Vuilwatertank (liter)</b>	145
<b>Stuurwiel</b>	hydraulisch
<b>Binnen stuurstand</b>	ja
<b>Extra info verfsysteem</b>	New



Extra info

Ship delivered in 2013

## ACCOMMODATIE

Hutten	3
Slaapplaatsen	6
Interieur	teak
Vloer	parket
Salon	ja
Stahoogte salon (m)	2
Dinette	U-shaped
Keuken	ja
Aanrechtblad	corian
Spoelbak	roestvast staal
Kooktoestel	gas Smev
Afzuigkap	ja
Koelkast	Isotherm
Warmwatersysteem	220V Boiler
Waterdruksysteem	electrisch
Eigenaarshut	frans bed
Lengte bed (m)	2
Kledingkast	hangend/lades/boorden
Badkamer	en suite
Toilet	en suite Jabsco
Toilet Systeem	elektrisch
Wasbak	in de badkamer
Douche	en suite
Gastenhut 1	tweepersoonsbed
Kledingkast	hangend
Gastenhut 2	twee enkele bedden
Lengte bed (m)	2
Kleerkast	hangend gedeelte en lades



Lengte bed (m)

2

## MOTOR(EN)

Aantal motoren

2

Merk

Yanmar

Type

4JH4-TE

Pk

75

kW

55,13

Brandstof

diesel

Geïnstalleerd in jaar

2011

Motoruren

1670

Koelsysteem motor

indirecte warmtewisselaar

Aandrijving

sail-drive

Motorbediening

mechanisch Morse

Boegschroef

elektrisch Max Power

Uitlaatsysteem

watergekoeld

Handlenspomp

ja

Elektrische lenspomp

ja

Elektrische installatie

12/230V

Accu's

200Ah 12V Victron Energy

Accu monitor

Victron

Walstroom

met kabel

Stabilisatoren

vin Naiad

## NAVIGATIE

Electrisch kompas

ja

Dieptemeter

Raymarine ST60 Tridata

Log

Raymarine ST60 Tridata

Marifoon

Raymarine

Autopiloot

Raymarine ST6002

Roerstand aanwijzer

Raymarine ST6002



GPS	Raymarine C70
Plotter	Raymarine C70

## UITRUSTING

Kuipent	ja
Bimini	ja
Raamkleden	ja
Kuipkussens	ja
Zwemplatform	Teak
Zwemtrap	roestvast staal
Loopplank	Manual
Anker	ja
Ankerketting	ja
Ankerketting	ja
Ankerlier	electrisch Anchorlift
Zeereling	roestvast staal
Ruitenwisser	4x
Stootkussens	ja
Radio-cd speler	Pioneer
Kuipspeakers	ja
Speakers in salon	ja



# TUNA 40.2



# TUNA 40.2





# TUNA 40.2



# TUNA 40.2



# TUNA 40.2



# TUNA 40.2



# TUNA 40.2



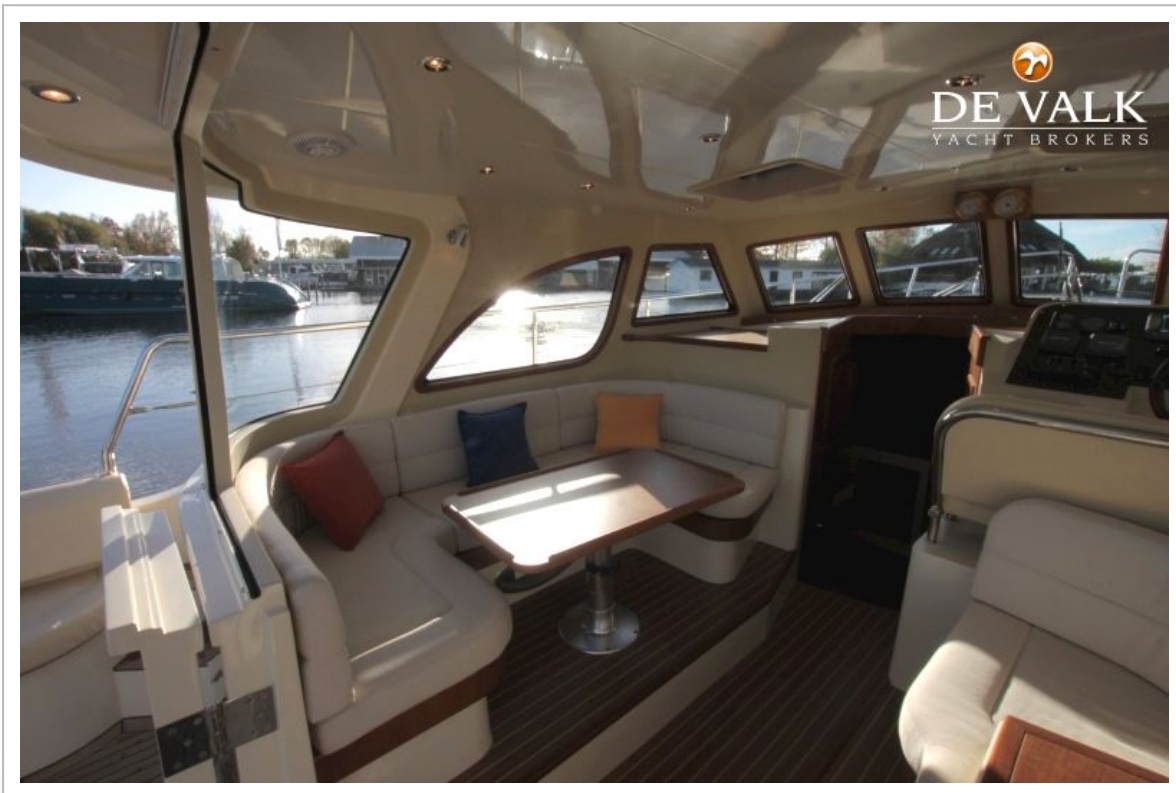
# TUNA 40.2



# TUNA 40.2

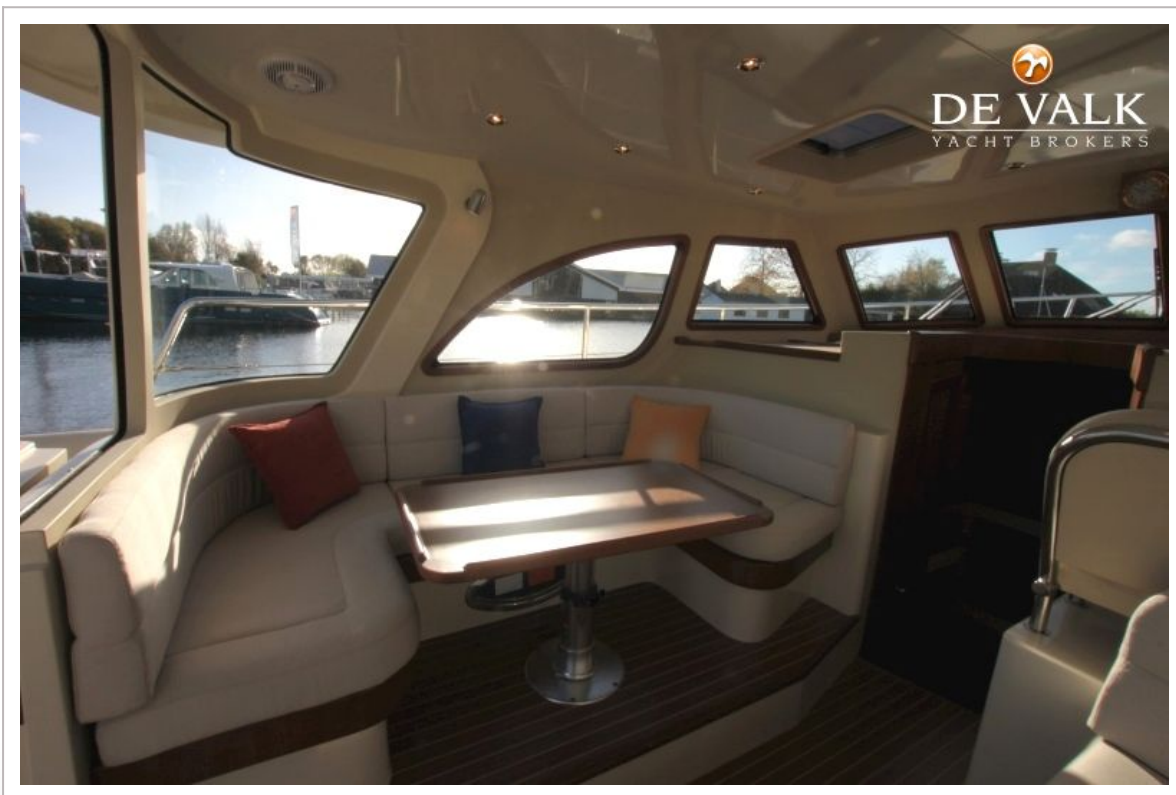


# TUNA 40.2

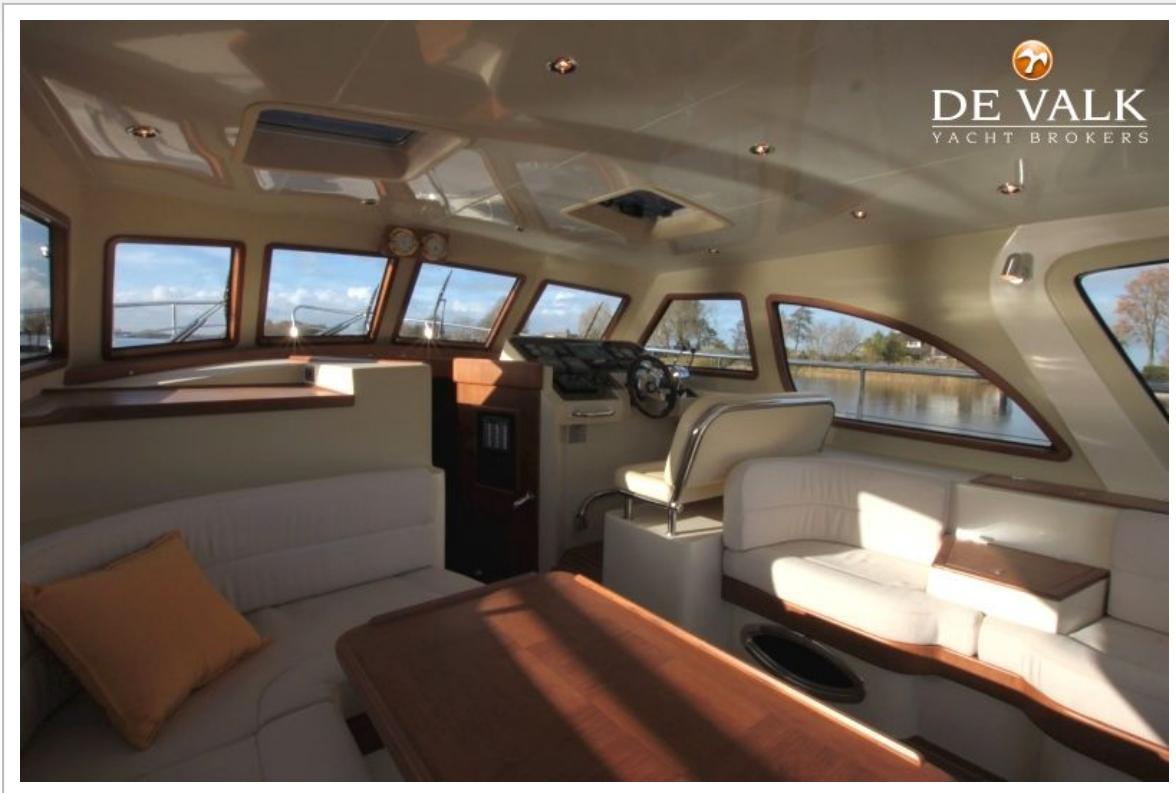




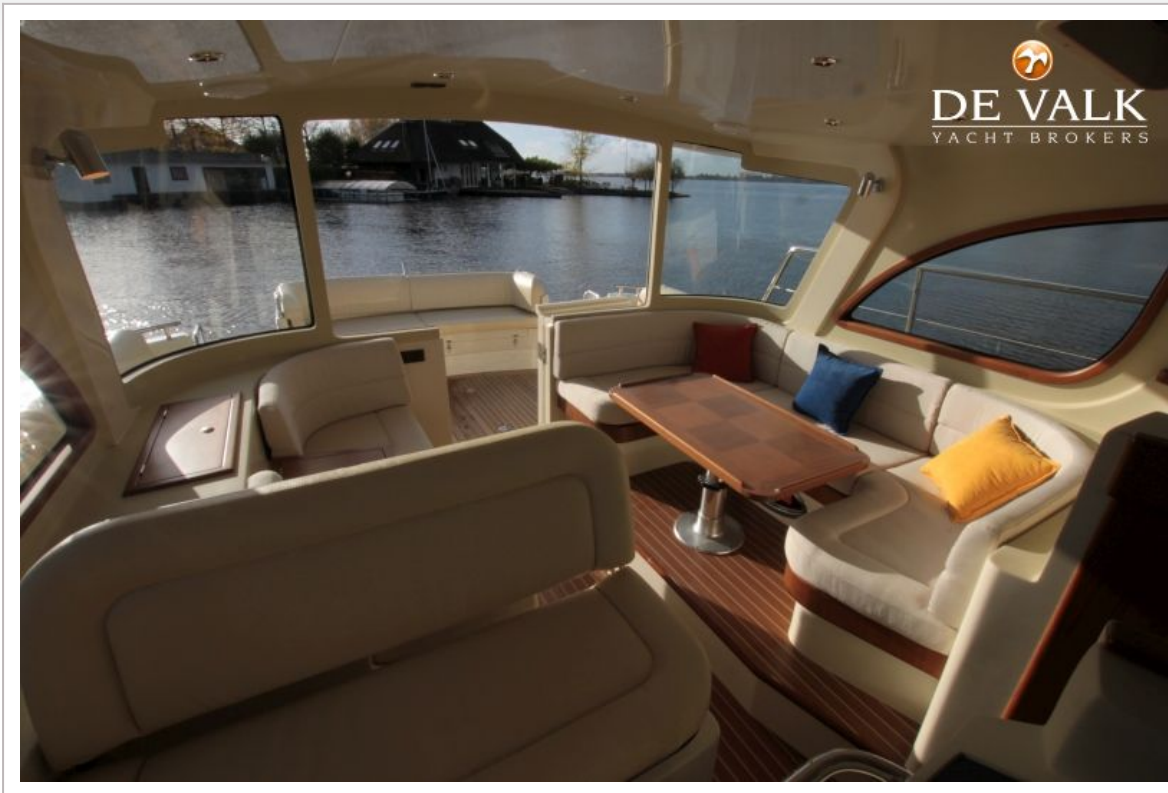
# TUNA 40.2



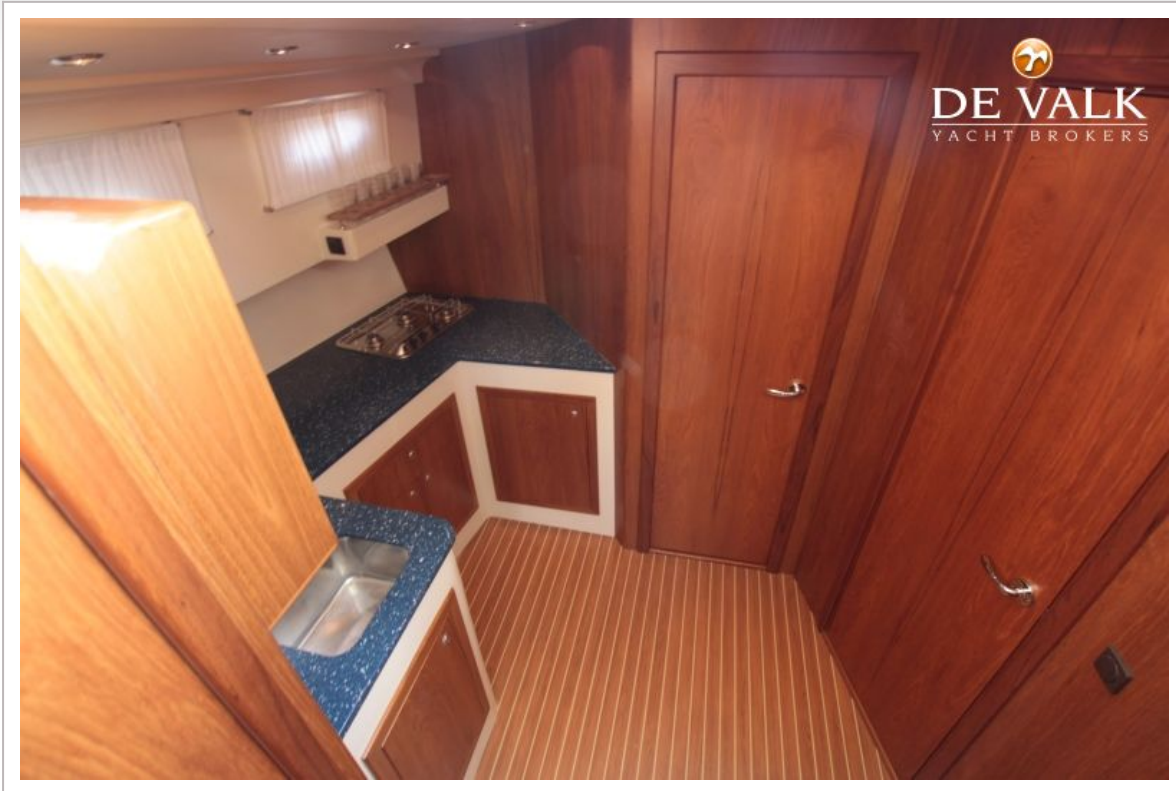
# TUNA 40.2



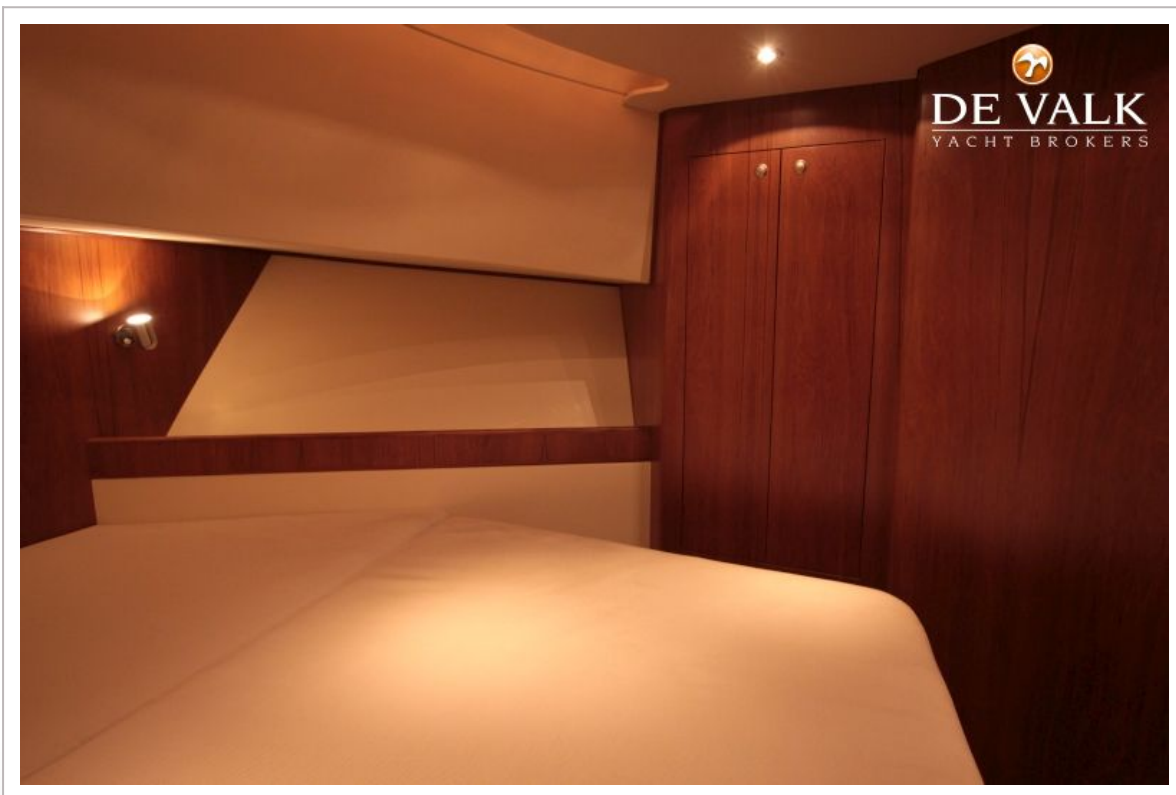
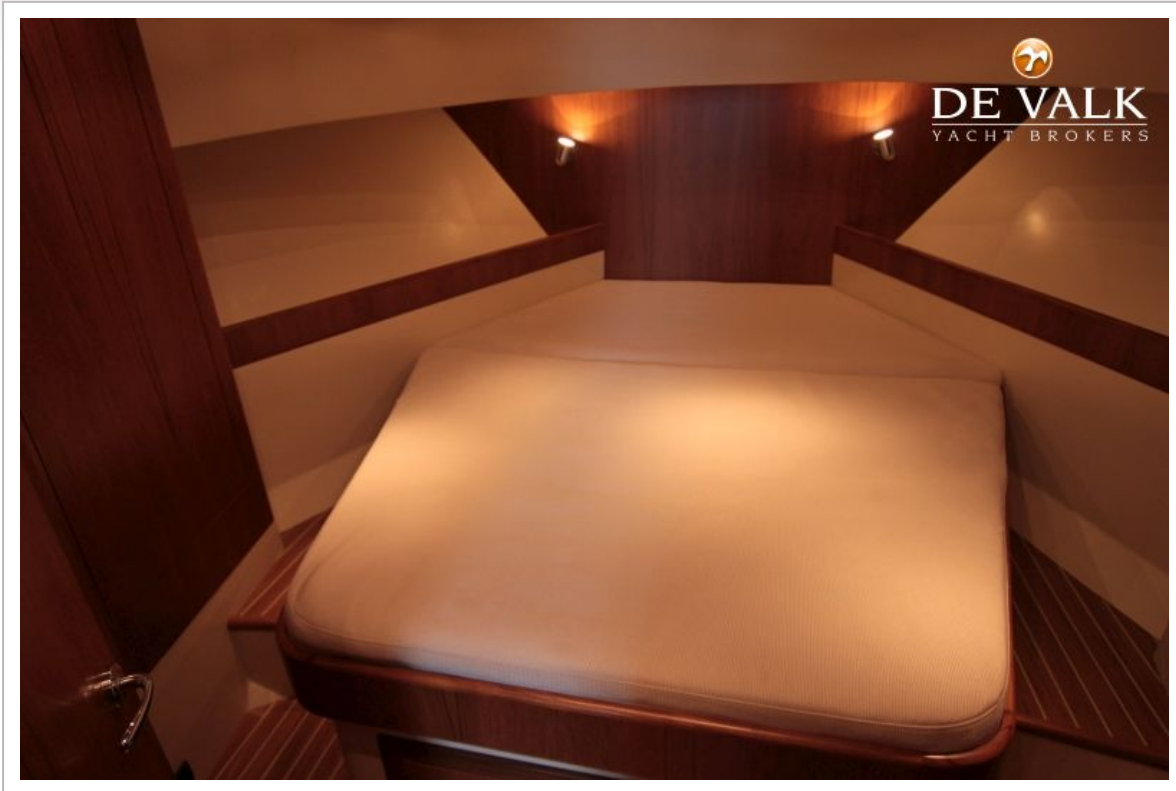
# TUNA 40.2



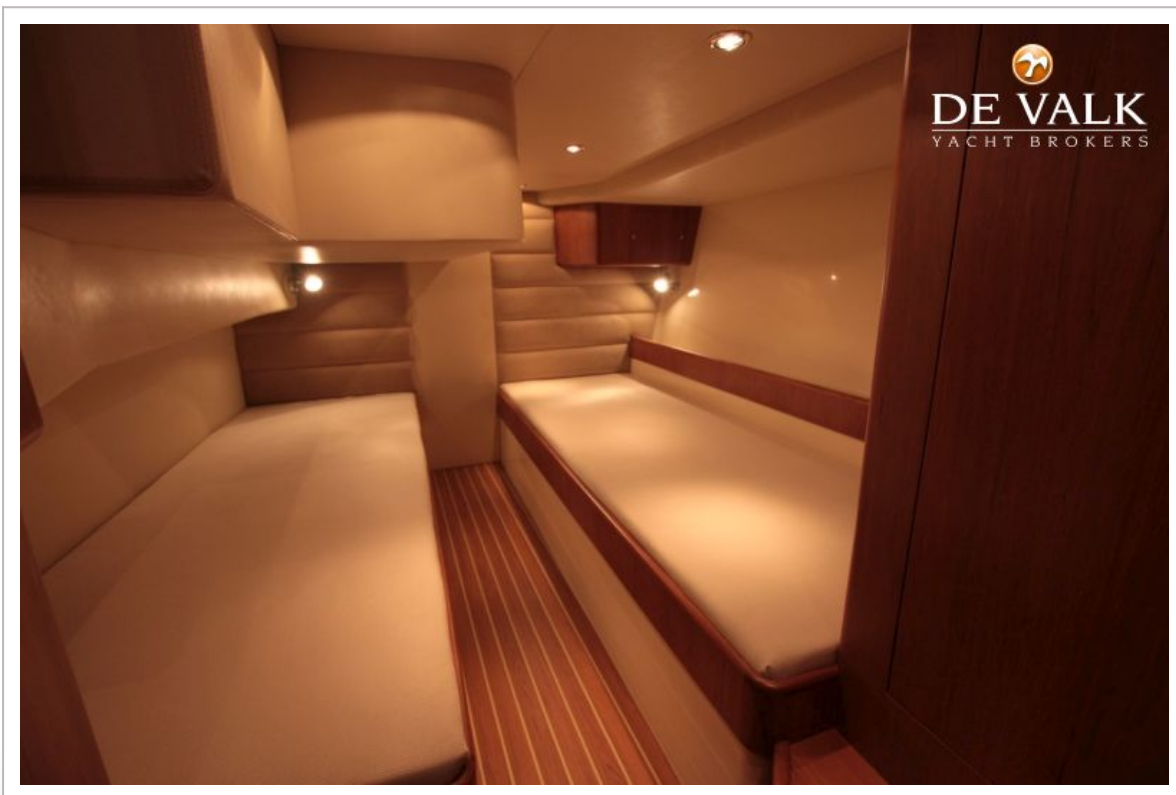
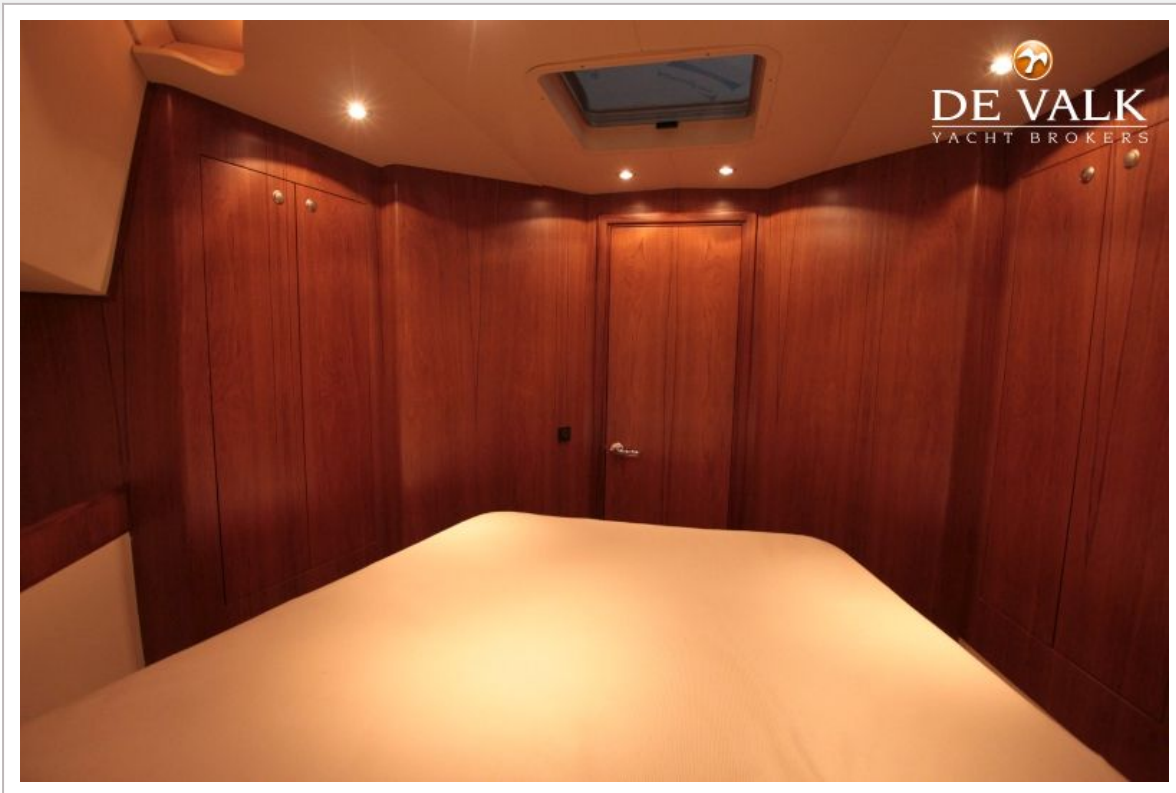
# TUNA 40.2



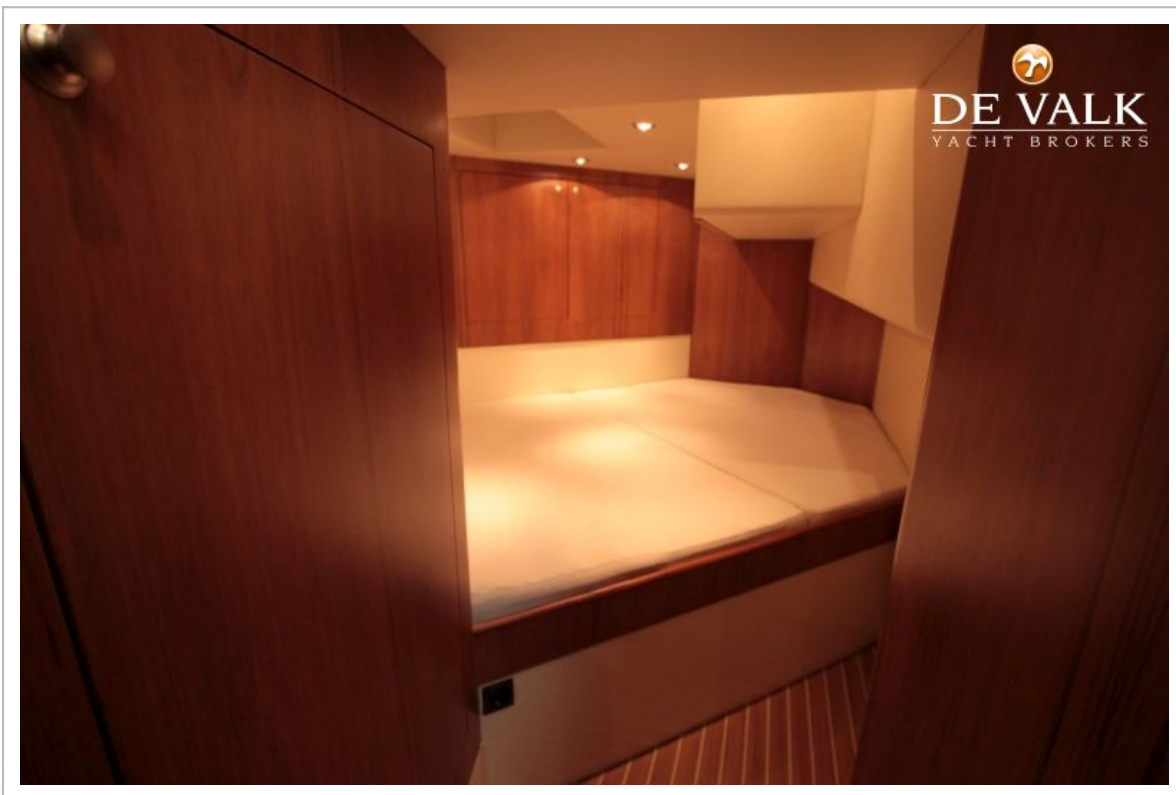
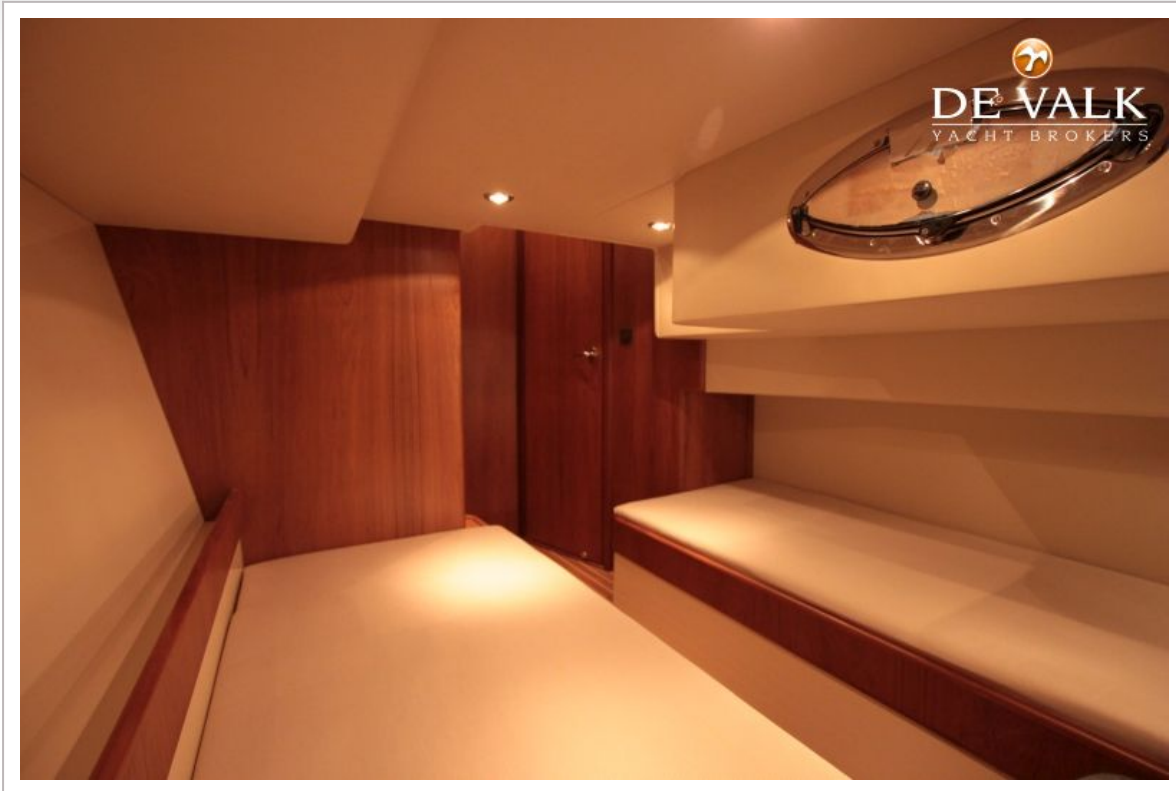
# TUNA 40.2



# TUNA 40.2



# TUNA 40.2



# TUNA 40.2

