



DE VALK
YACHT BROKERS



MULDER 88 FLYBRIDGE



DE VALK
YACHT BROKERS

MULDER 88 FLYBRIDGE

VAN DE MAKELAAR

Magnificent Mulder in superb and well maintained condition. Engineered according to CE-A regulations. Built to the highest standards. Featuring a gracious profile, a stunning interior and fully equipt. Her unique, round-bilged hull, built to Lloyds specifications, guarantees you superb trim and stability whatever speed you choose to cruise. Below decks, the Mulder 88 combines exclusive Dutch standards of luxury and comfort with the practical design and top-drawer facilities that you'd expect from a bluewater yacht.

Leonard Bonnema

SPECIFICATIES

Afmetingen	27.10 x 6.50 x 1.80 (m)	Bouwer	Mulder Shipyard
Bouwjaar	2001	Hutten	4
Materiaal	Aluminium	Slaapplaatsen	7
Motor(en)	2 x Caterpillar 3412E DI-TTA diesel	Pk/Kw	2 x 1,400.00 (pk), 1,045.00 (kw)
Vraagprijs	verkocht (BTW)	Ligplaats	elders / niet bij verkoopkantoor

CONTACT

Kantoor	De Valk Amsterdam B.V.	Telefoon	+31 (0)35 5829014
Adres	Marinaweg 8 (postal address) 1361 AC Almere NL	E-mail	amsterdam@devalk.nl

DISCLAIMER

Hoewel er uiterste zorg besteed is aan de correctheid, volledigheid en actualiteit van onze informatie kunnen hieraan geen rechten worden ontleend.



MULDER 88 FLYBRIDGE

ALGEMEEN

Model	MULDER 88 FLYBRIDGE
Type	motorjacht
Lengte (m)	27,10
Breedte (m)	6,50
Diepgang (m)	1,80
Bouwjaar	2001
Gebouwd door	Mulder Shipyard
Land	Nederland
Ontwerper	Guido de Groot Design
Waterverplaatsing (t)	95
Romp materiaal	aluminium
Rompvorm	rondspant Ingenious hull design
Materiaal opbouw	aluminium
Dek materiaal	aluminium
Afwerking dek	teak
Antifouling (jaar)	ja
Flybridge	ja
Flybridge tent	ja
Flybridge zonnetent	ja
Brandstoftank (liter)	5 tanks total 17000 ltrs
Brandstof dagtank (liter)	ja
Drinkwatertank (liter)	3000 liters
Vuilwatertank (liter)	1000 liters
Stuurwiel	ja
Stuurwiel op flybridge	
Extra info romp	New paintjob 2009
Extra info	uitstekende vaareigenschappen bij lage snelheden, maar ook 24 knopen is mogelijk. Excellent performance at slower speeds, but 24 knots is possible



ACCOMMODATIE

Hutten	4
Slaapplaatsen	7
Bemanningshut	ja
Bemanning slaapplaatsen	3
Open kuip	ja
Achterdek	ja
Stuurhut	ja
Stahoogte salon (m)	2,10m
Verwarming	Kabola central heating in each cabin
Airco	Central water system with fan-coil units in each cabin
Kaartentafel	ja
Eetkamer	ja
Keuken	ja
Aanrechtblad	corian
Spoelbak	roestvast staal
Kooktoestel	ja
Oven	ja
Afzuigkap	ja
Magnetron	Miele
Koelkast	Miele
Vriezer	Miele
Vaatwasser	Miele
Eigenaarshut	tweepersoonsbed Kingsize
Kledingkast	Walk-in closet
Badkamer	en suite
Toilet	en suite
Toilet Systeem	elektrisch
Wasbak	in de badkamer Double
Douche	en suite
Bad	en suite



MULDER 88 FLYBRIDGE

Jacuzzi	On Flybridge
Gastenhut 1	tweepersoonsbed
Kledingkast	ja
Badkamer	ja
Toilet	ja
Toilet systeem	elektrisch
Douche	ja
Gastenhut 2	twee enkele bedden
Badkamer	en suite
Toilet	ja
Toilet systeem	elektrisch
Douche	ja
Gastenhut 3	eenpersoonsbed
Kleerkast	ja
Bemanningshut(ten)	Good quality accomodation for three with settee and kitchenette
Wasmachine	ja
Droger	ja
Strijkvoorziening	ja
Flybridge	ja
Extra info	All taps Grohe

MOTOR(EN)

Aantal motoren	2
Merk	Caterpillar
Type	3412E DI-TTA
Pk	1400,00
kW	1045,00
Brandstof	diesel
Maximale snelheid (kn)	24
Kruissnelheid (kn)	10
Verbruik (ltr/uur)	100 (9a 10 kn)



MULDER 88 FLYBRIDGE

Bereik (nm)	2000
Motoruren	2251 bb/ 2253 sb
Boegschroef	40 ps
Type schroef	ja
Schroefbladen	5
Smering schroefas	water
Generator	22,5 kw Onan
Draaiuren generator	3925
Generator 2	22,5 kw Onan
Draaiuren generator 2	3927
Accu's	ja
Startaccu	2x 230ah / 24V
Lichtaccu	880 ah/24V
Generatoraccu	ja
Omvormer	2x 3 KW Mass
Acculader/omvormer	2x 100 Ampere Mass
Walstroom	ja
Stabilisatoren	Naiad / KoopNautic with AVA control
Extra info	Aquadrive connection to eliminate vibrations + very low noise

NAVIGATIE

Kompas	ja
Kompas op flybridge	ja
Log	ja
Marifoon	ja
Autopiloot	Raytheon
Radar/GPS/plotter	Simrad (2009)
AIS ontvanger	ja
AIS transponder	ja

UITRUSTING



MULDER 88 FLYBRIDGE

Kuipkussens	ja
Kuiptafel	ja
Kuipstoelen	ja
Zwemplatform	ja
Zwemtrap	ja
Loopplank	ja
Anker	2x 75 kg
Ankerketting	2 x 100 meters
Ankerketting	13 mm
Dekwasinstallatie	ja
Bijboot	6 person Scanner Ino tender, inboard 175 bhp engine in garaga
Dekkraan	1x 450kg for tender, 1x 350kg jetski on flybridge
Zeereeling	ja
Handgreep (opbouw)	ja
Reddingsvlot	ja
Stootkussens	ja
Landvasten	ja
Reserve onderdelen	ja
TV	ja
Extra info	Yamaha 120 bhp waverunner on flybridge



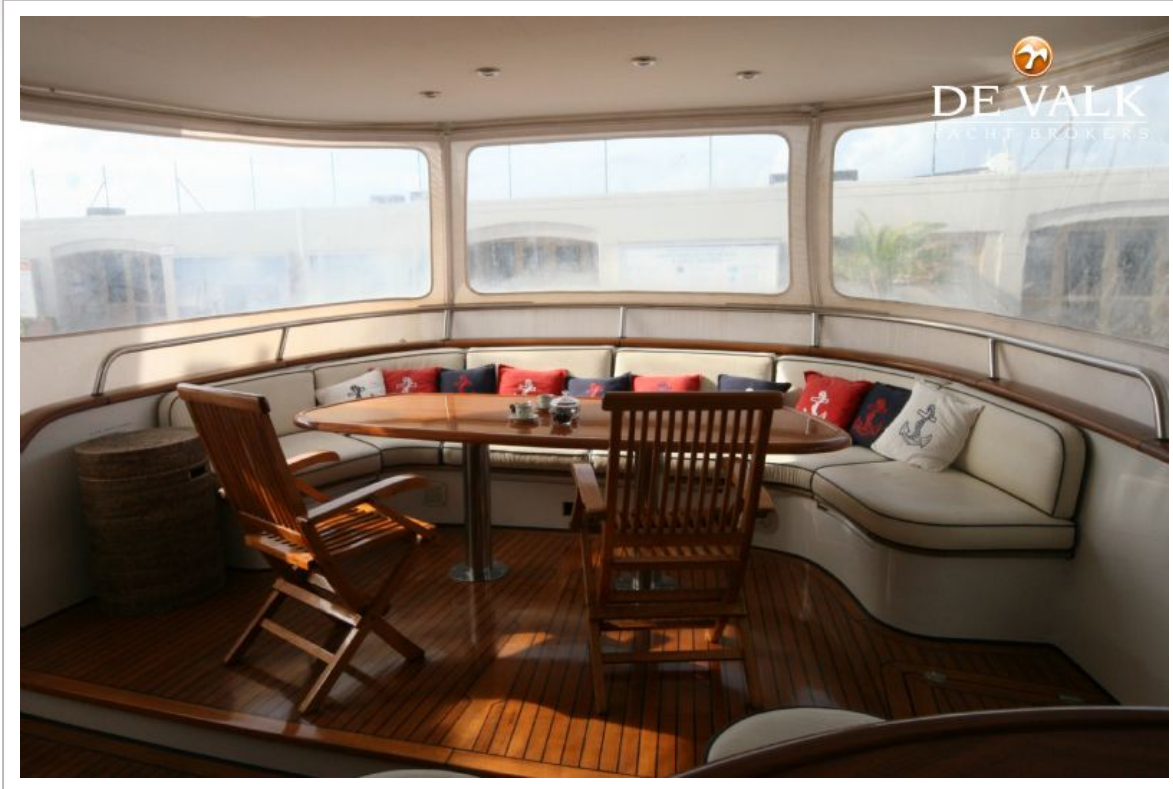
MULDER 88 FLYBRIDGE



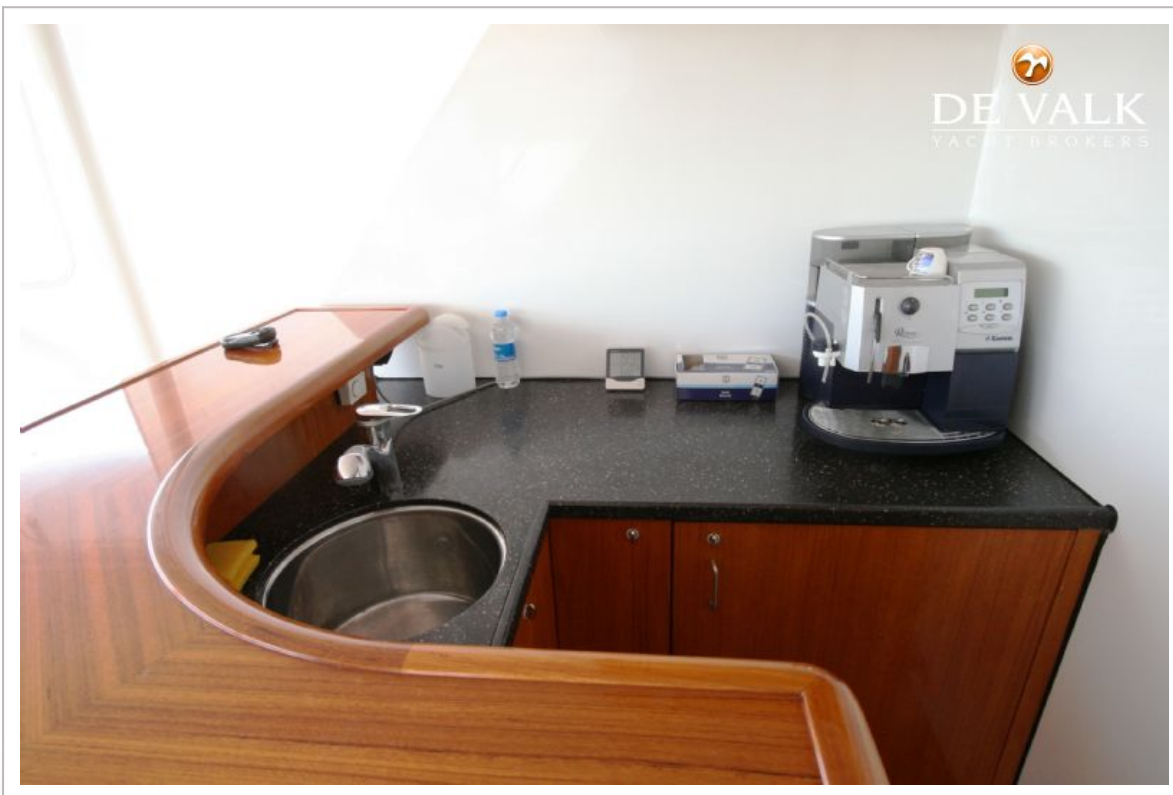
MULDER 88 FLYBRIDGE



MULDER 88 FLYBRIDGE



MULDER 88 FLYBRIDGE



MULDER 88 FLYBRIDGE



MULDER 88 FLYBRIDGE



MULDER 88 FLYBRIDGE



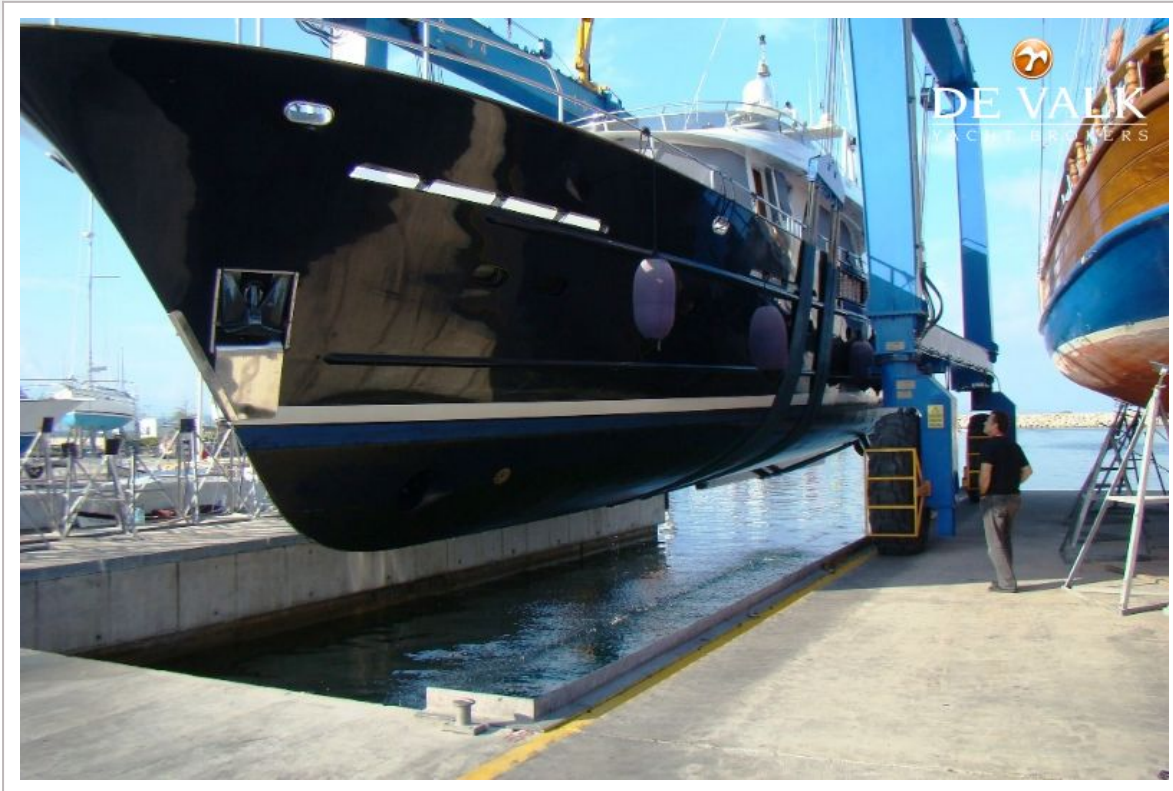
MULDER 88 FLYBRIDGE



MULDER 88 FLYBRIDGE



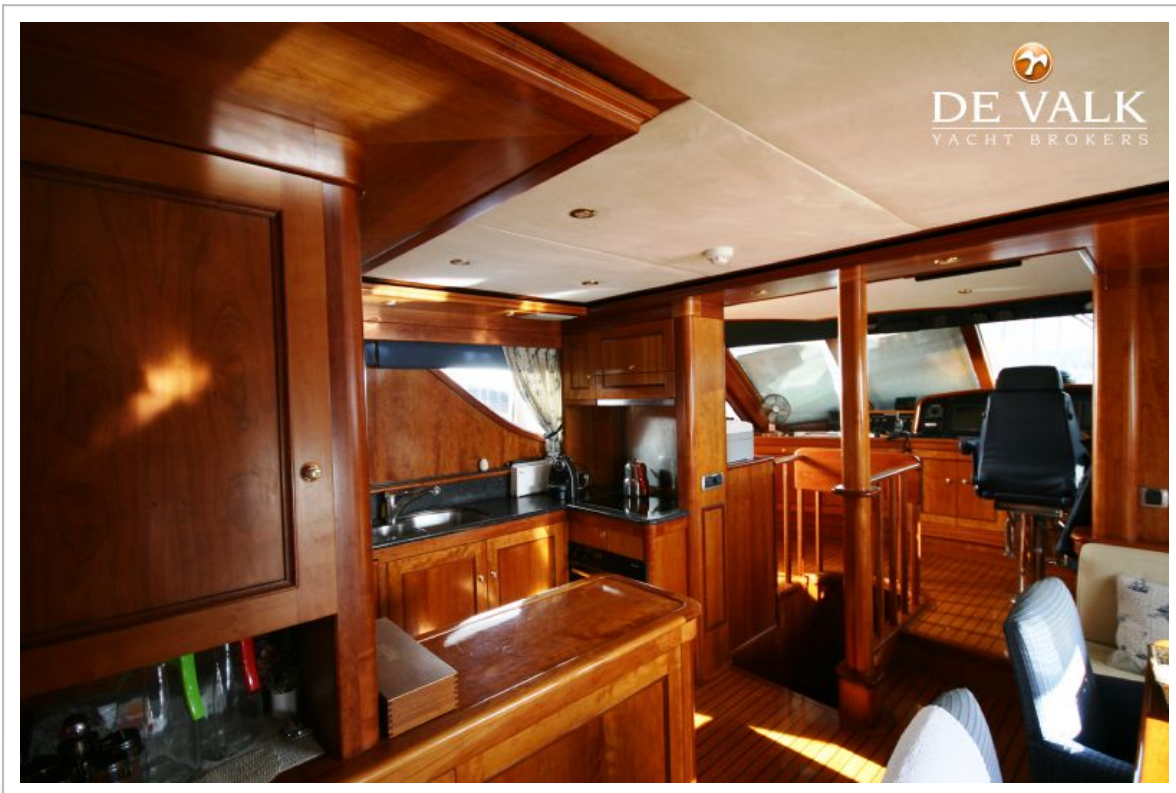
MULDER 88 FLYBRIDGE



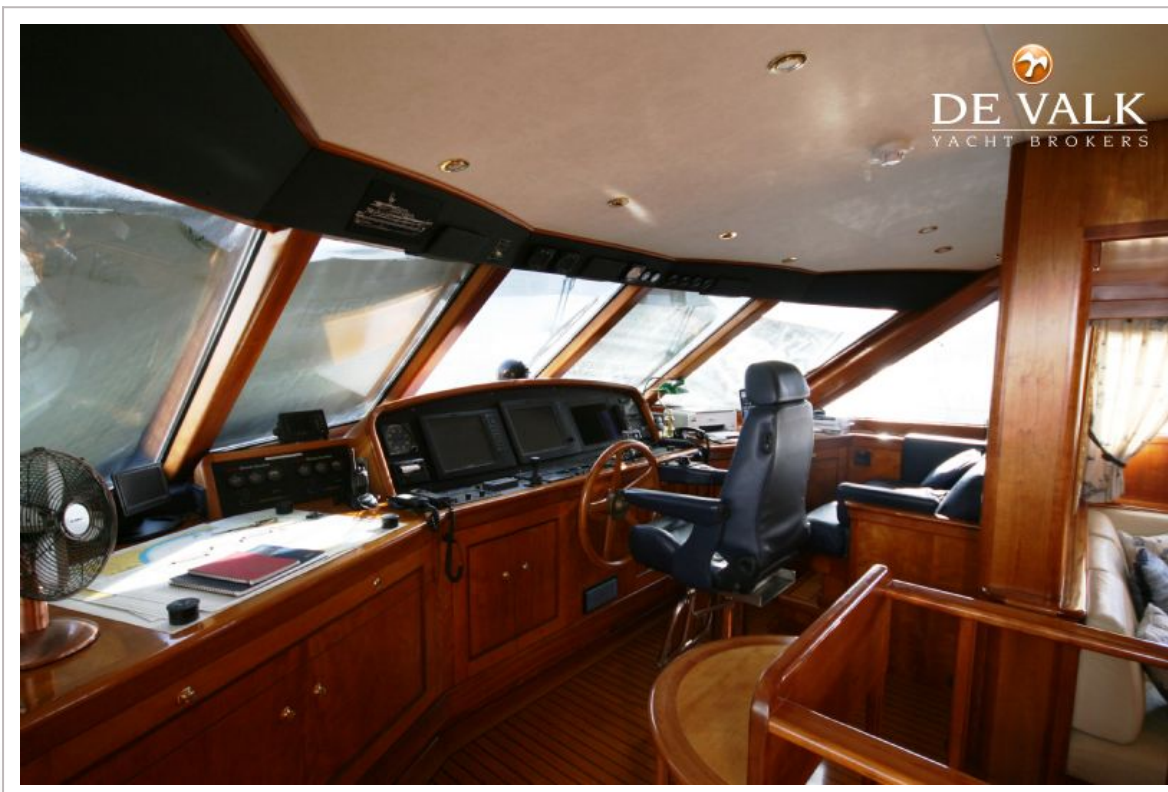
MULDER 88 FLYBRIDGE



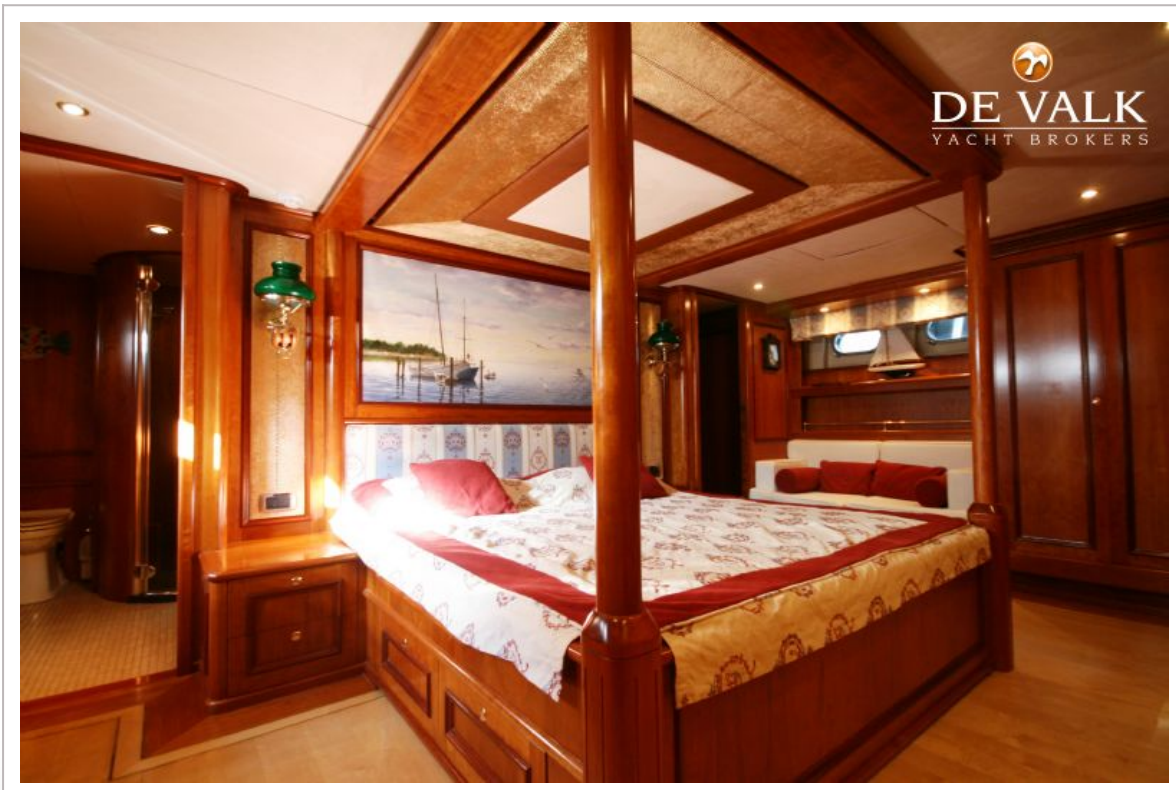
MULDER 88 FLYBRIDGE



MULDER 88 FLYBRIDGE



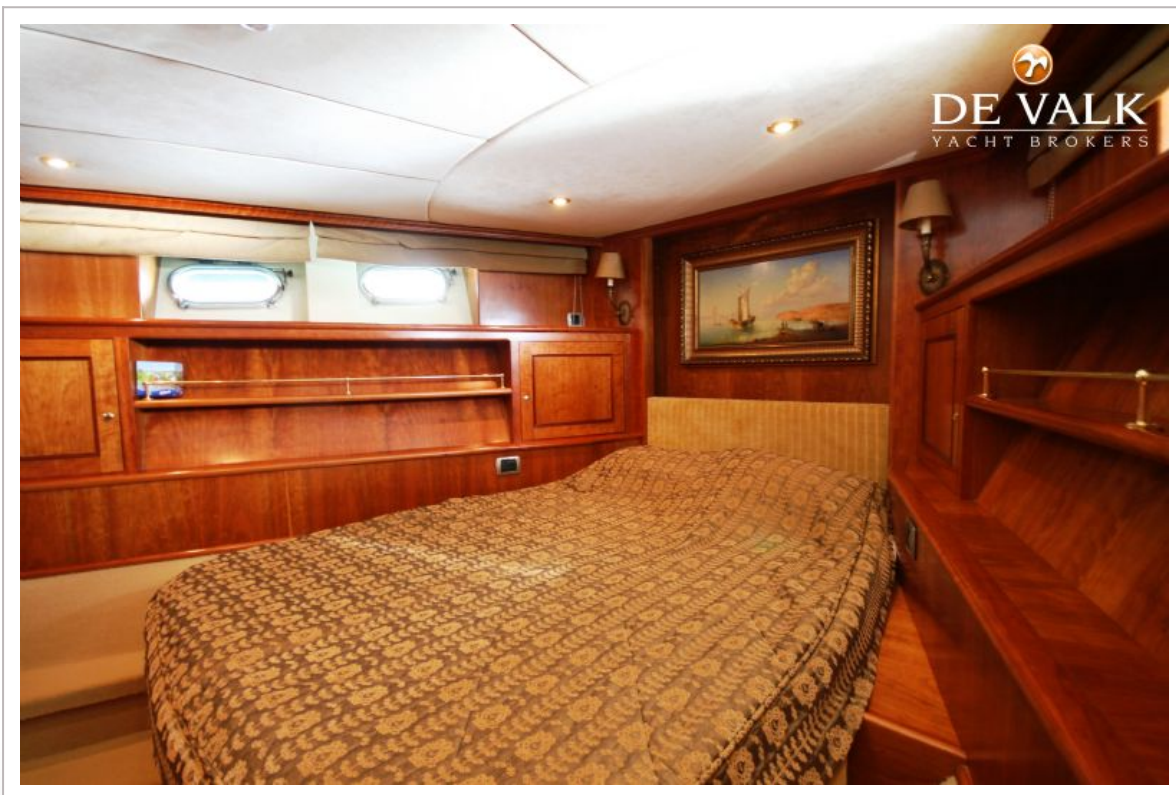
MULDER 88 FLYBRIDGE



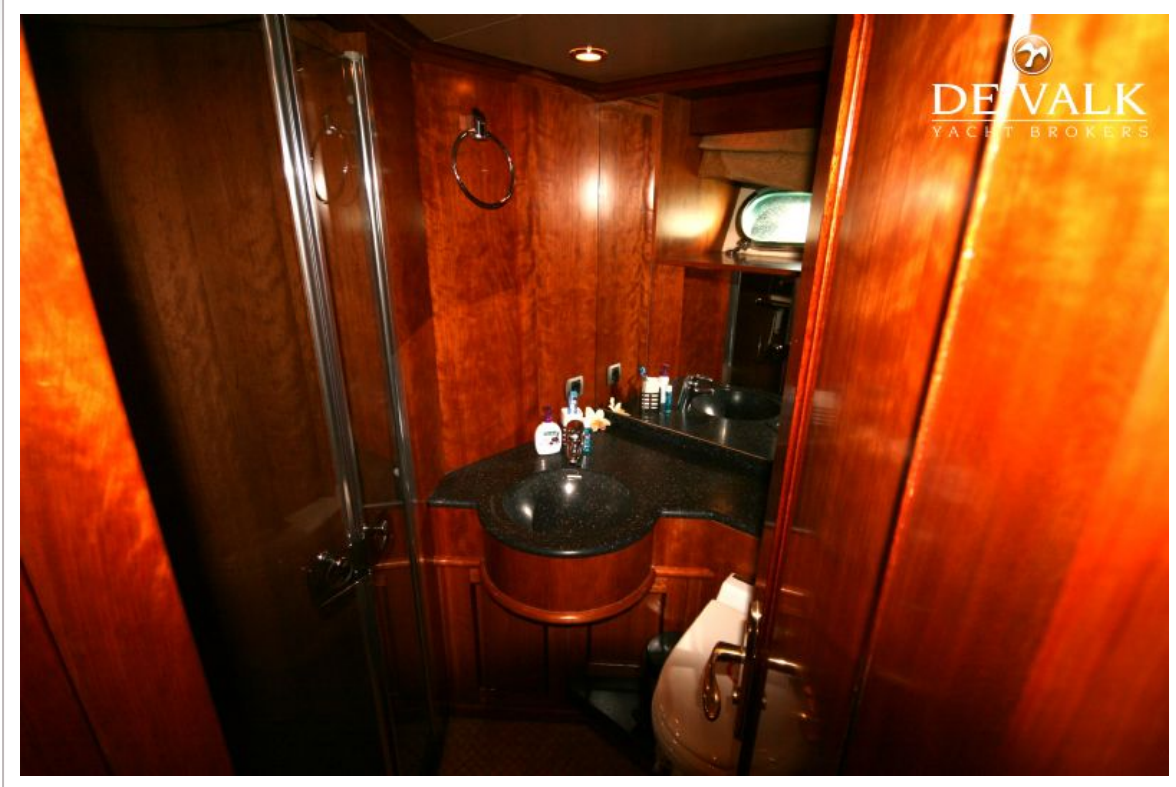
MULDER 88 FLYBRIDGE



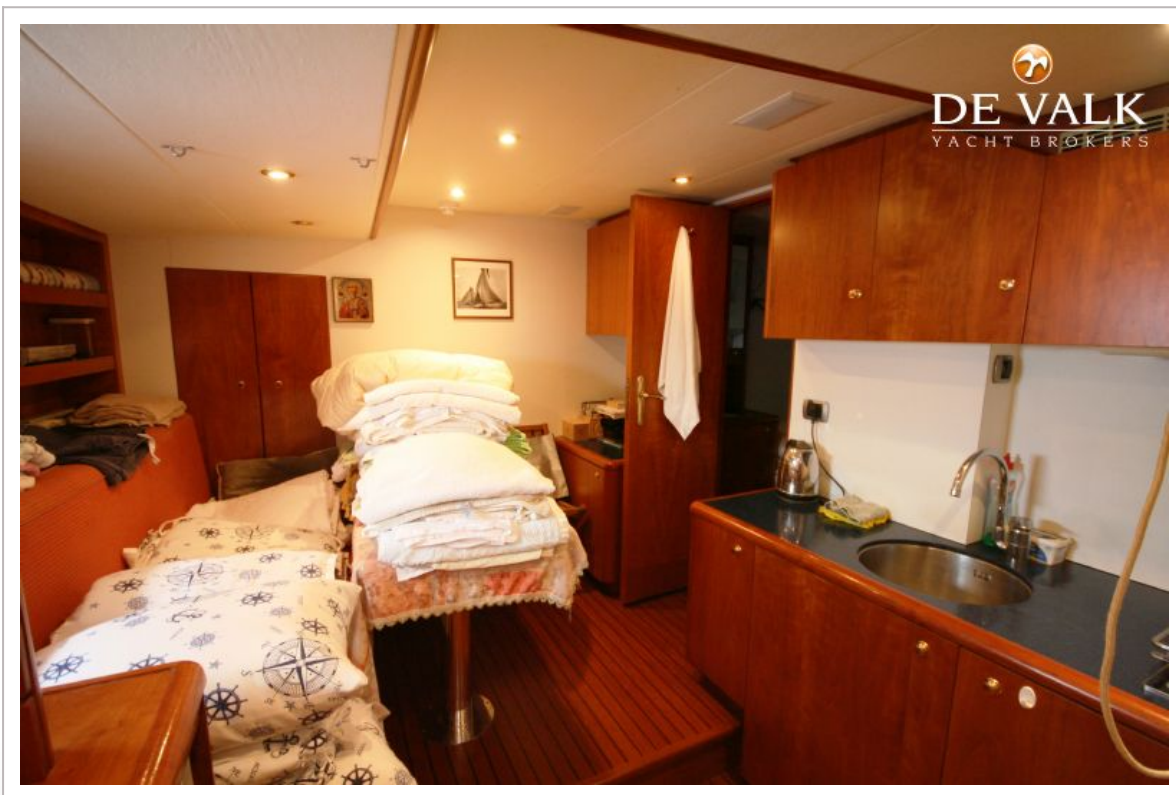
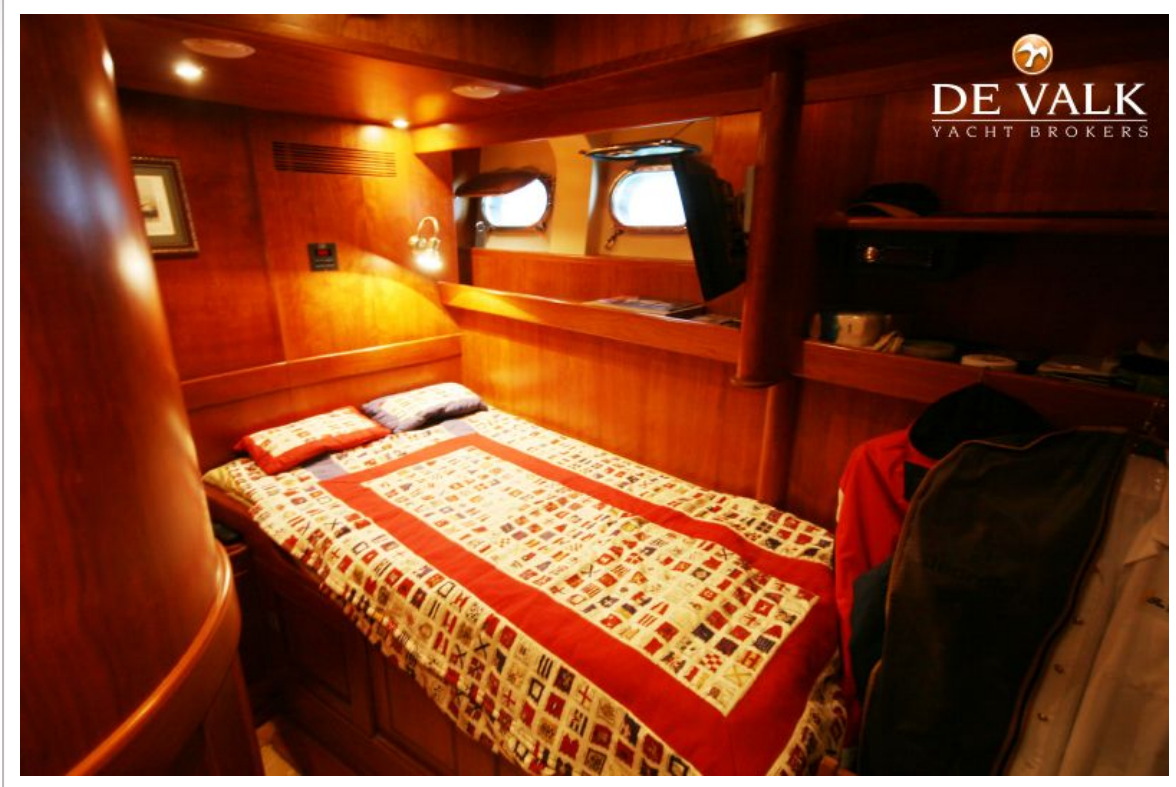
MULDER 88 FLYBRIDGE



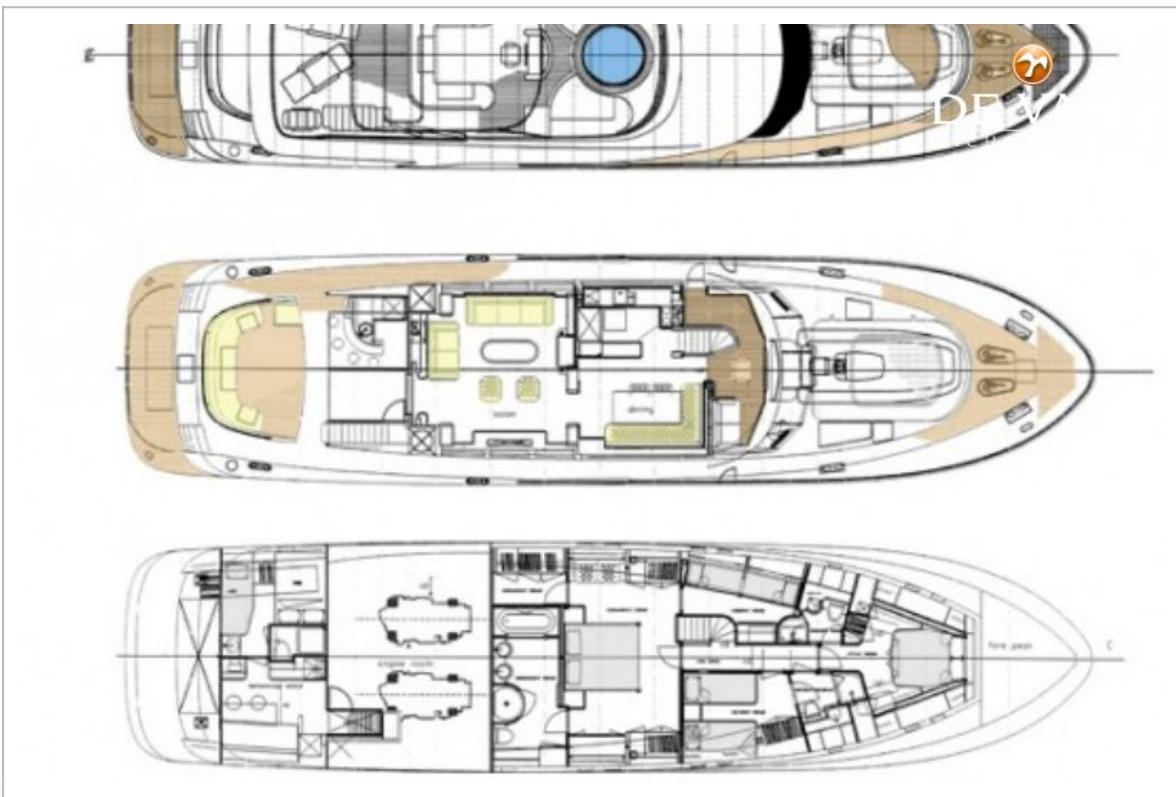
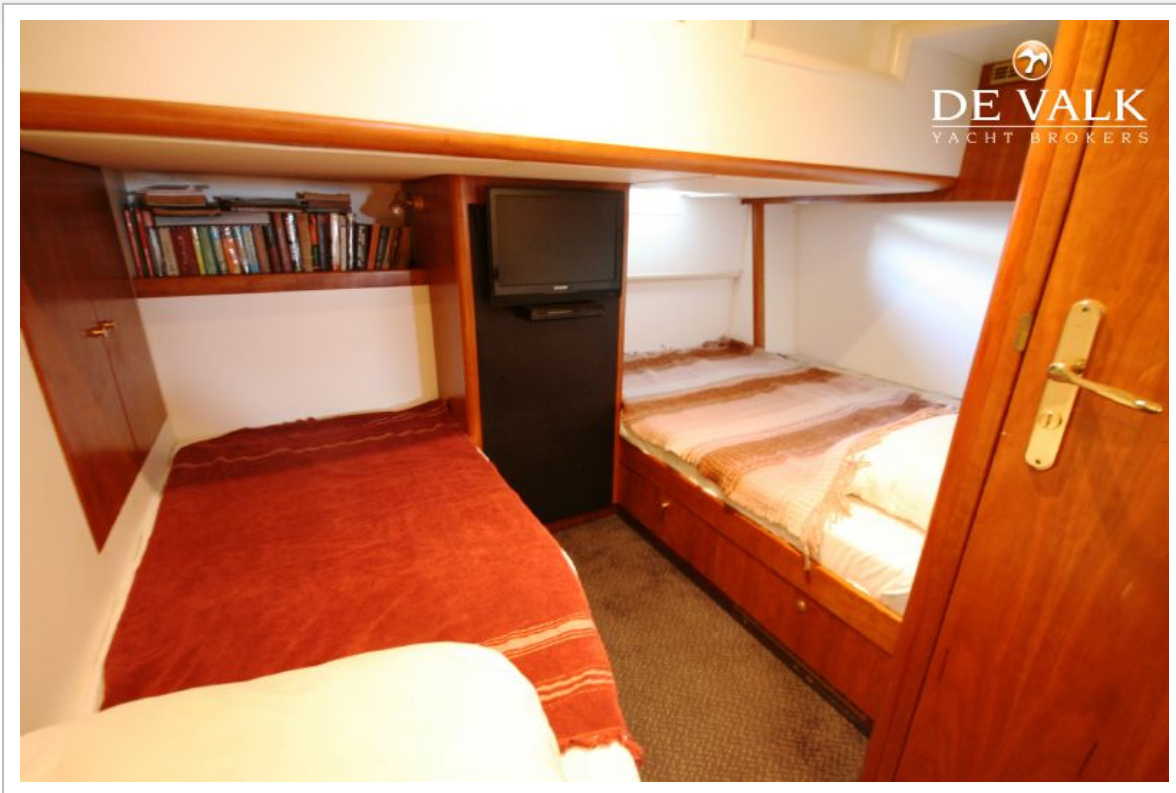
MULDER 88 FLYBRIDGE



MULDER 88 FLYBRIDGE



MULDER 88 FLYBRIDGE



MULDER 88 FLYBRIDGE

