



DE VALK
YACHT BROKERS



BEKEBREDE MOTORKOTTER



DE VALK
YACHT BROKERS

BEKEBREDE MOTORKOTTER

VAN DE MAKELAAR

The Bekebrede motorkotter is a strong roundbilged steel motor yacht with a solid teak interior. With her three cabin lay-out, Kabola central heating, double glazing and Rockwool insulation, she is ideal for a longer stay on board. Further i.a. equipped with a 200 hp Iveco diesel engine, electric bow thruster and generator.

Peter van Diggele

SPECIFICATIES

Afmetingen	14.90 x 4.50 x 1.40 (m)	Bouwer	De Vries / Lemmer
Bouwjaar	1997	Hutten	3
Materiaal	Staal	Slaapplaatsen	5
Motor(en)	1 x Iveco 8061 SM20 diesel	Pk/Kw	200.00 (pk), 147.00 (kw)
Vraagprijs	verkocht (BTW)	Ligplaats	bij verkoopkantoor

CONTACT

Kantoor	De Valk Loosdrecht	Telefoon	+31 35 582 90 30
Adres	't Breukeleveense Meentje 6 1231 LM Loosdrecht / Wijdmeren The Netherlands	E-mail	loosdrecht@devalk.nl

DISCLAIMER

Hoewel er uiterste zorg besteed is aan de correctheid, volledigheid en actualiteit van onze informatie kunnen hieraan geen rechten worden ontleend.



BEKEBREDE MOTORKOTTER

ALGEMEEN

Model	BEKEBREDE MOTORKOTTER
Type	motorjacht
Lengte (m)	14,90
Breedte (m)	4,50
Diepgang (m)	1,40
Doorvaarhoogte (m)	7,80
Doorvaarhoogte min (m)	3,45
Stahoogte (m)	2,00
Bouwjaar	1997
Gebouwd door	De Vries / Lemmer
Land	Nederland
Ontwerper	Martin Bekebrede
Waterverplaatsing (t)	33
CE norm	A
Romp materiaal	staal
Rompvorm	rondspant Clinker built
Materiaal opbouw	staal
Dek materiaal	staal
Afwerking dek	verf
Dorades	ja
Raamlijsten	aluminium + window covers outside
Raammateriaal	dubbelglas Rhigo
Patrijspoorten	ja
Isolatie	steenwol
Mast neerklapbaar	handbediend
Brandstoftank (liter)	1.500 + 2x 300
Inhoudsmeter (brandstoftank)	ja
Drinkwatertank (liter)	1.500
Vuilwatertank (liter)	200
Stuurwiel	hydraulisch



BEKEBREDE MOTORKOTTER

Binnen stuurstand	2x, + 1x remote control
Helmstok	ja
Extra info	Separate hydr. emergency steering

ACCOMMODATIE

Hutten	3
Slaapplaatsen	5
Interieur	teak
Vloer	teak en holly
Stuurhut/deksalon	ja
Stahoogte salon (m)	2,00
Verwarming	centrale verwarming Kabola B 12
Openslaande deur naar kuip	Water tight doors
Keuken	ja
Aanrechtblad	Duropal
Spoelbak	roestvast staal
Kooktoestel	4-burner, M-Systems
Oven	Tomado
Afzuigkap	Dometic
Gasdetector	+ carbon monoxide detector
Magnetron	Severin
Koelkast	Waeco
Warmwatersysteem	via CV
Eigenaarshut	frans bed
Lengte bed (m)	2,00
Kledingkast	ja
Badkamer	ja
Toilet	gedeeld
Toilet Systeem	elektrisch
Wasbak	in de badkamer Owners cabin +
Douche	gedeeld



BEKEBREDE MOTORKOTTER

Gastenhut 1	tweepersoonsbed
Kledingkast	ja
Gastenhut 2	eenpersoonsbed
Kleerkast	ja
Extra info	Electric 'Fireplace'
Wasmachine	ja

MOTOR(EN)

Aantal motoren	1
Merk	Iveco
Type	8061 SM20
Pk	200
kW	147,00
Brandstof	diesel
Maximale snelheid (kn)	9,5
Kruissnelheid (kn)	8
Motoruren	1928
Koelsysteem motor	gesloten kielkoeling
Aandrijving	schroefas
Motorbediening	handbediend Electric +
Keerkoppeling	hydraulisch Technodrive
Motorbediening	Trolling valve
Boegschroef	elektrisch
Uitlaatsysteem	watergekoeld
Stuwdruklager	Aquadrive
Type schroef	vast
Materiaal schroefas	roestvast staal
Smering schroefas	vet
Elektrische lenspomp	ja
Elektrische installatie	230/24/12 Volt
Generator	Kubota



BEKEBREDE MOTORKOTTER

Accu monitor	Victron Multo control
Acculader/omvormer	Victron Atlas combi
Windgenerator	ja
Zonnecellen	ja
Walstroom	met kabel
Scheidingstrafo	Victron Insulation transformer
Watermaker	Schenker, 100L/h
Extra info	Entrance engine room, 1x inside + 1x outside door

NAVIGATIE

Dieptemeter	ja
Dieptemeter/log	Raymarine
Windmeetset	Direction/speed
Fish finder	Raymarine Hybrid
Marifoon	Raymarine + Icom IC-M59 euro
Handmarifoon	ja
Autopiloot	Raymarine + S100 remote control
Roerstand aanwijzer	Raymarine
Radar	Raymarine Quantum Q24c
GPS	MRL, + Matsutec GPS
Radar/GPS/plotter	Raymarine ES 128 display plotter
Navtex	ja
AIS ontvanger	Matsutec transceiver
Radio ontvanger	SSB
Navigatieverlichting	ja
Zoeklicht	2x
Extra info	Barograph

UITRUSTING

Storm ramen	ja
Zwemtrap	ja



BEKEBREDE MOTORKOTTER

Anker	ja
Ankerketting	ja
Anker 2	ja
Ankerlier	elektrisch
Buitenboordmotor	ja
Davits	roestvast staal
Dekkraan	2x boom for tender lifting
Zeereling	roestvast staal
Handgreep (opbouw)	ja
Zij-instap in reling	ja
Reddingsvlot	Inspection needed
Ruitenwisser	ja
Hoorn	ja
Landvasten	+ holders
TV	ja
Radio-cd speler	Kenwood + subwoofer
Extra info	2x tender: 1x Whaly + Honda outboard, 1x inflatable + outboard,
Extra info	1x Jetski Kawasaki

TUIGAGE

Tuigage	kits
Merk mast	Z-Spar
Materiaal mast	aluminium
Mast strijkinstallatie	Manual
Grootzeil	Trade wind sails



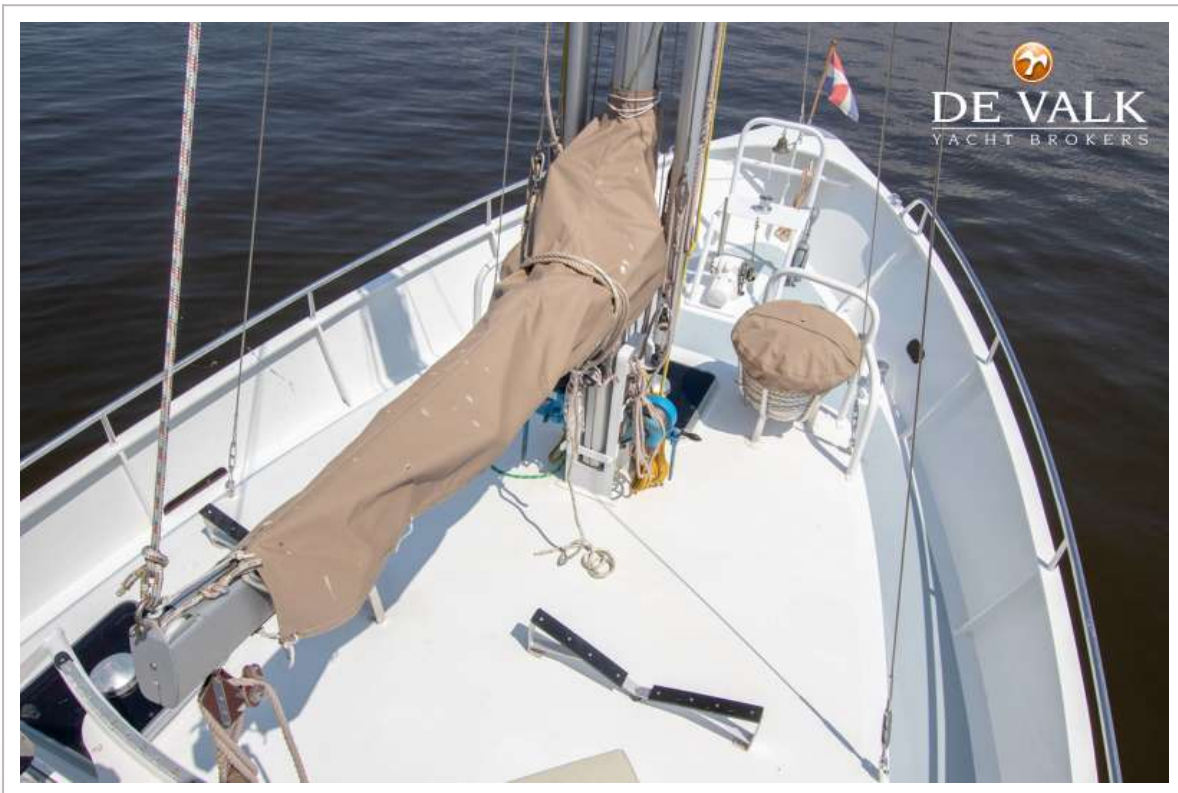
BEKEBREDE MOTORKOTTER



BEKEBREDE MOTORKOTTER



BEKEBREDE MOTORKOTTER



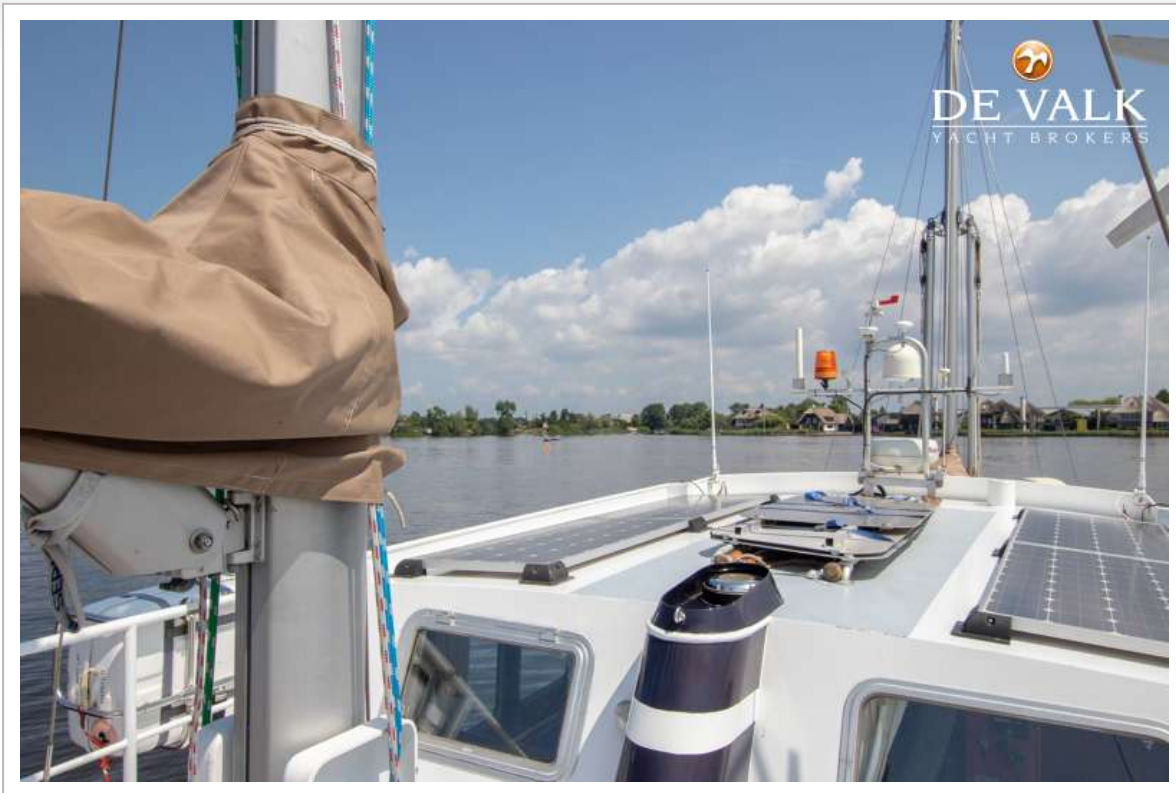
BEKEBREDE MOTORKOTTER



BEKEBREDE MOTORKOTTER



BEKEBREDE MOTORKOTTER



BEKEBREDE MOTORKOTTER



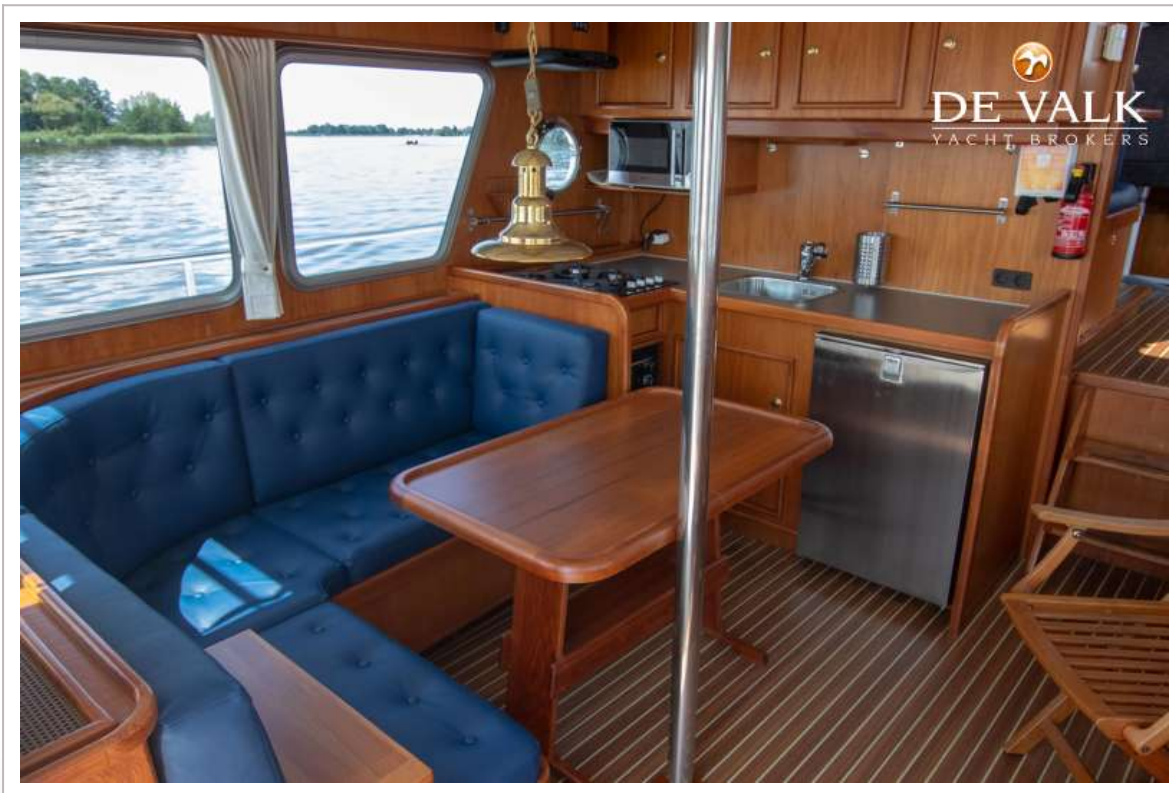
BEKEBREDE MOTORKOTTER



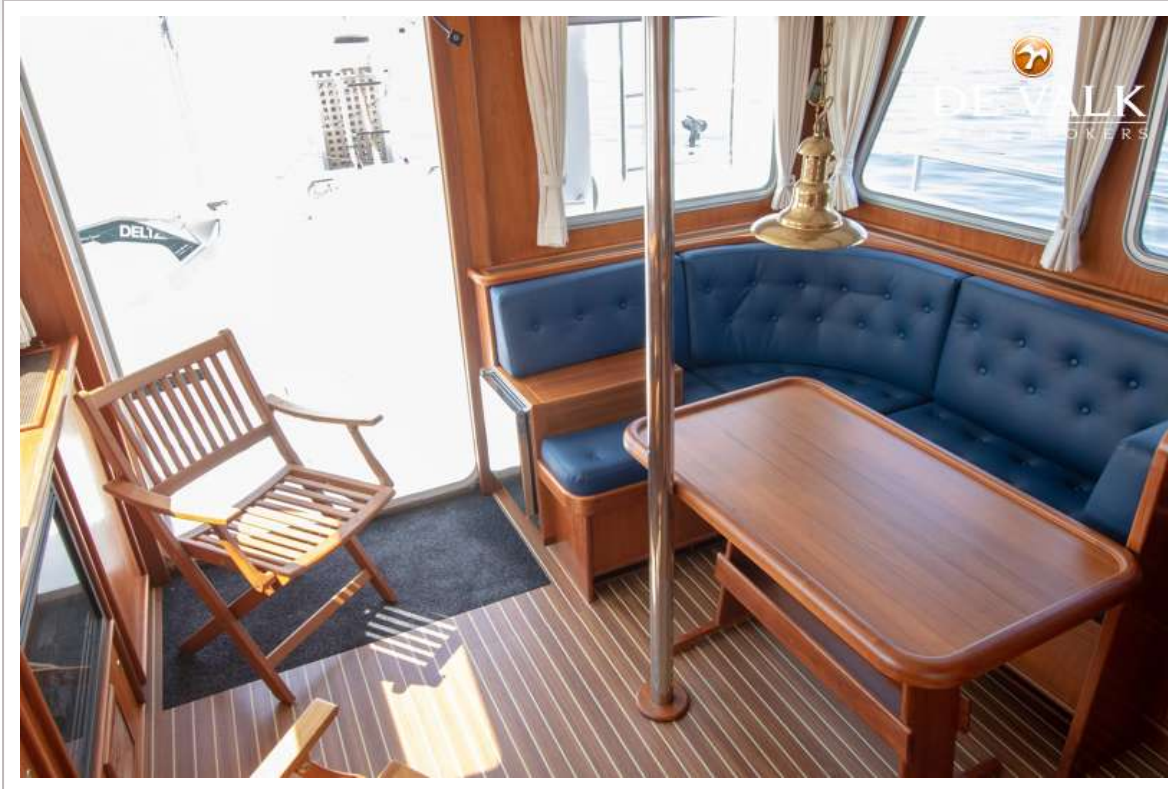
BEKEBREDE MOTORKOTTER



BEKEBREDE MOTORKOTTER



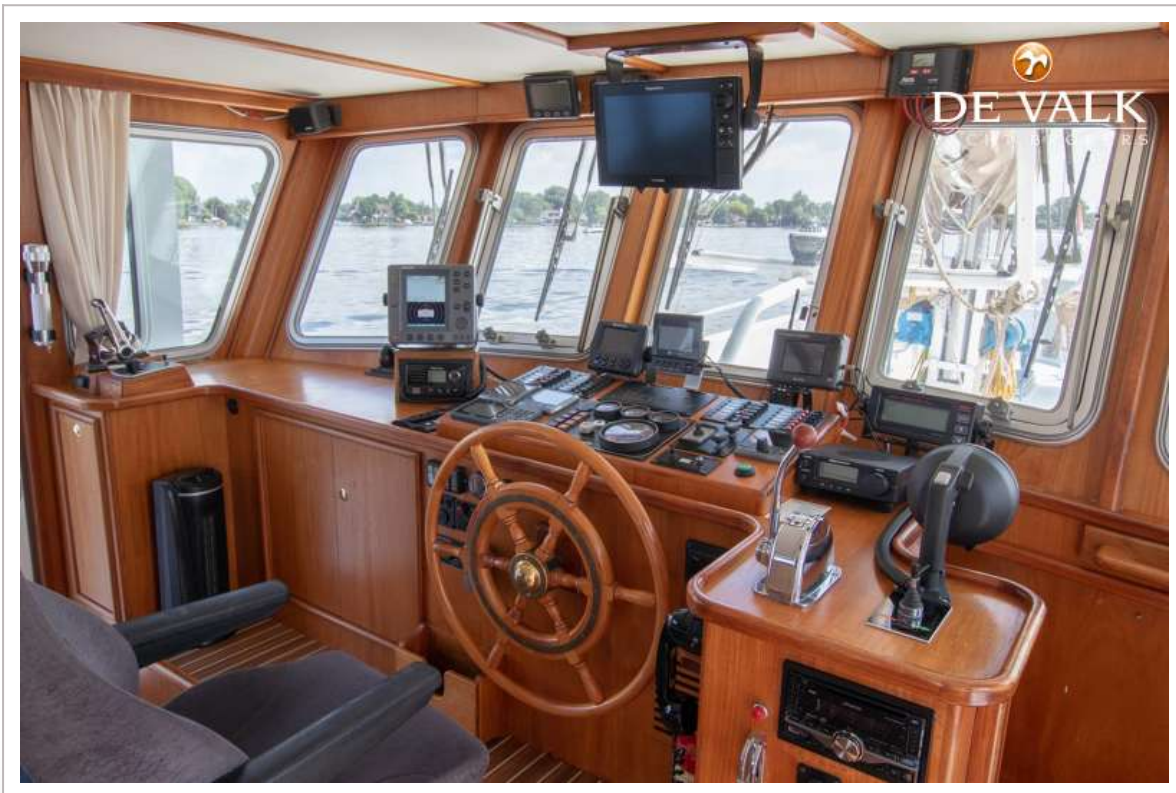
BEKEBREDE MOTORKOTTER



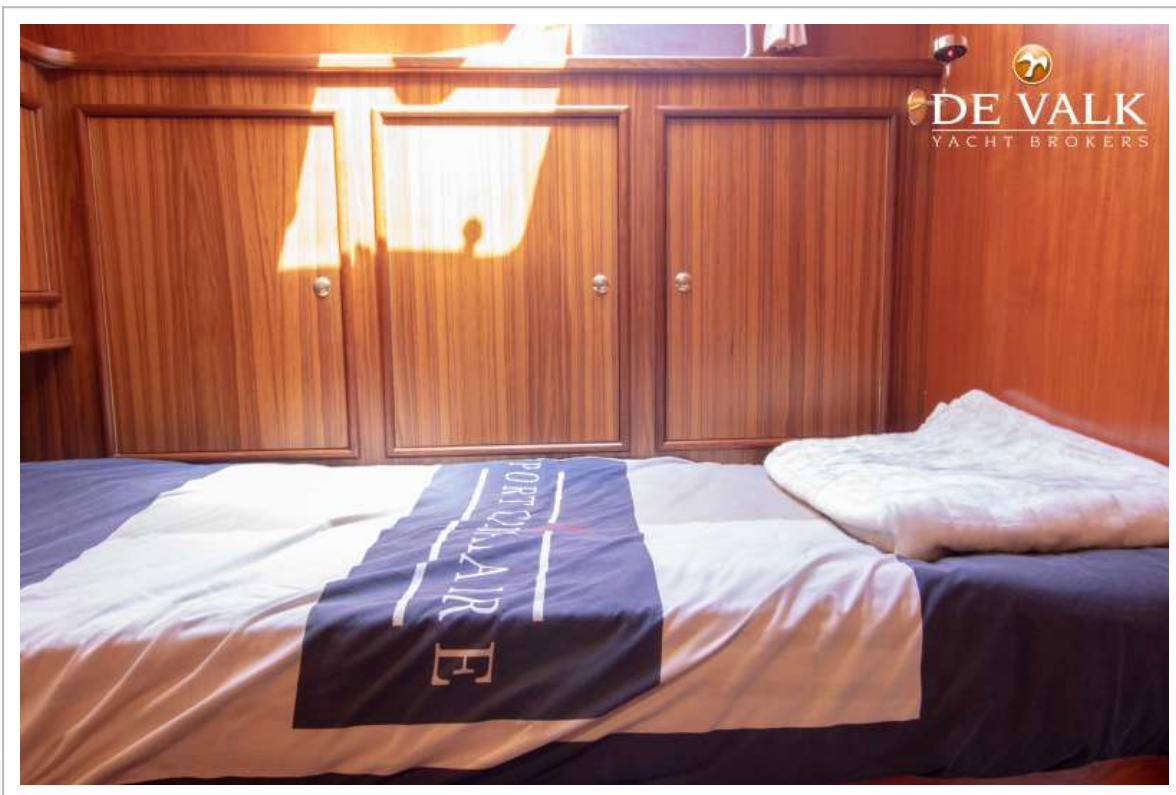
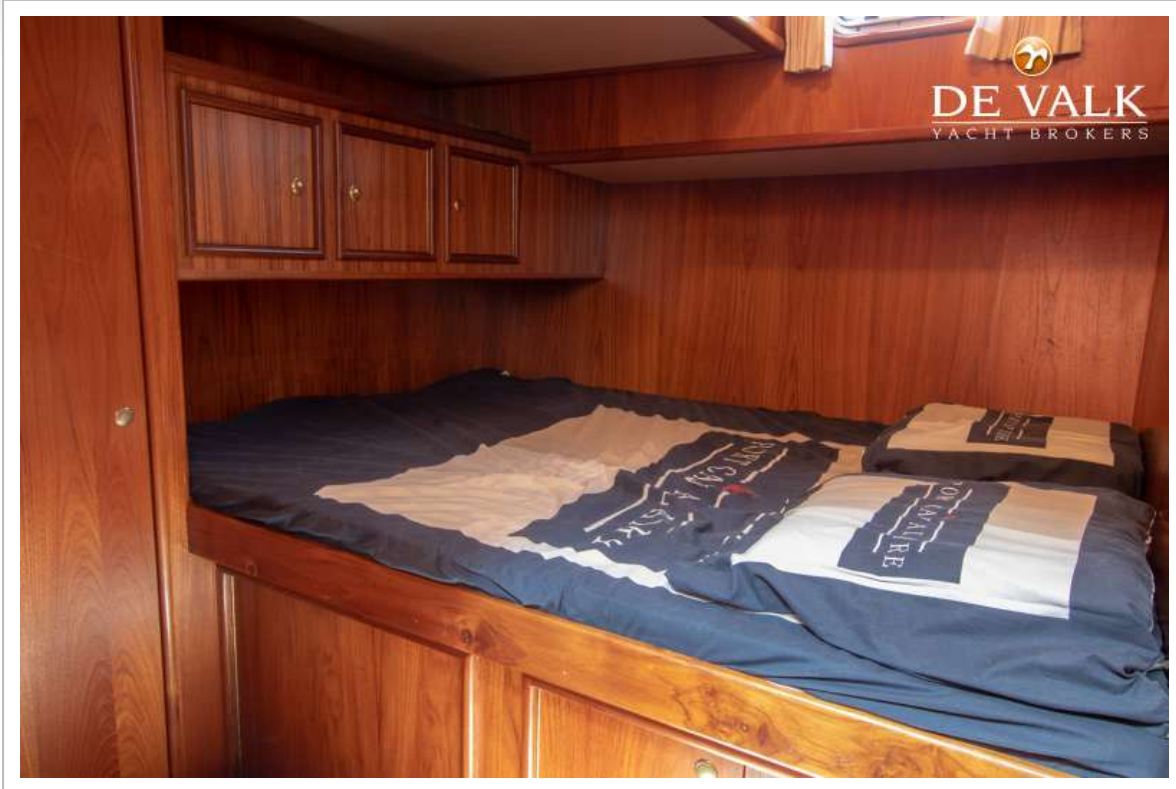
BEKEBREDE MOTORKOTTER



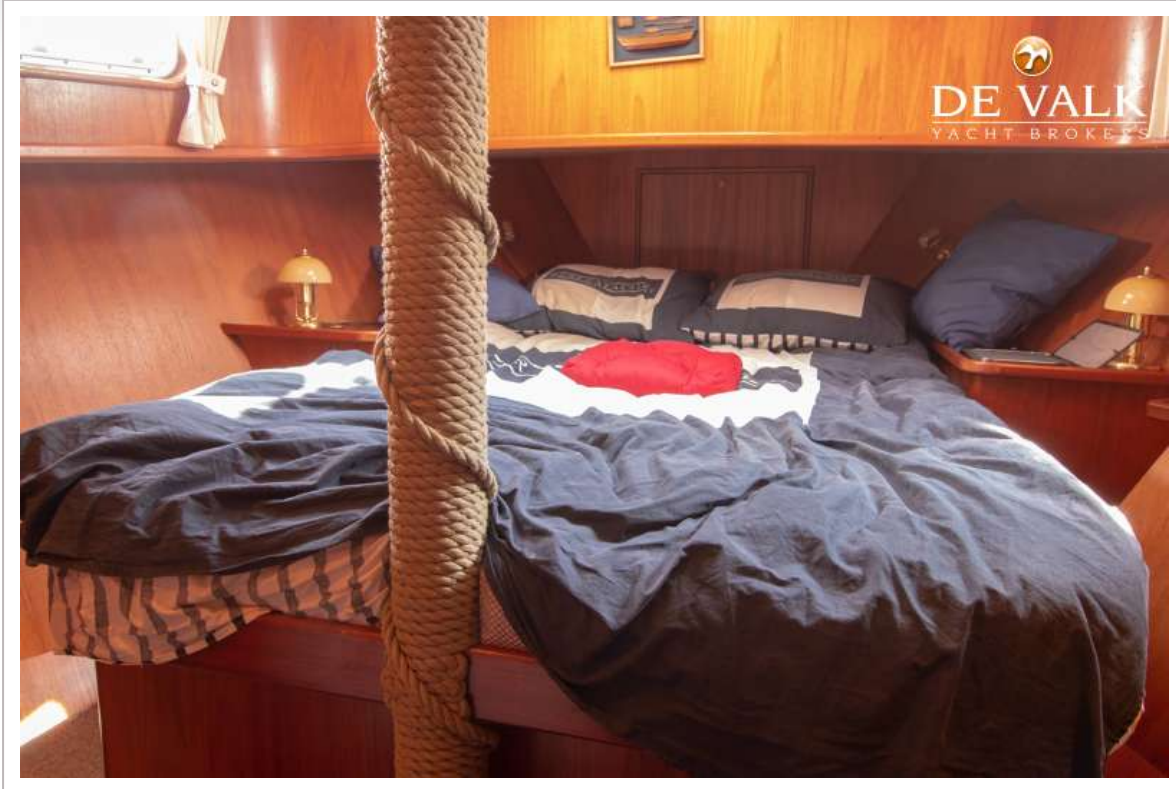
BEKEBREDE MOTORKOTTER



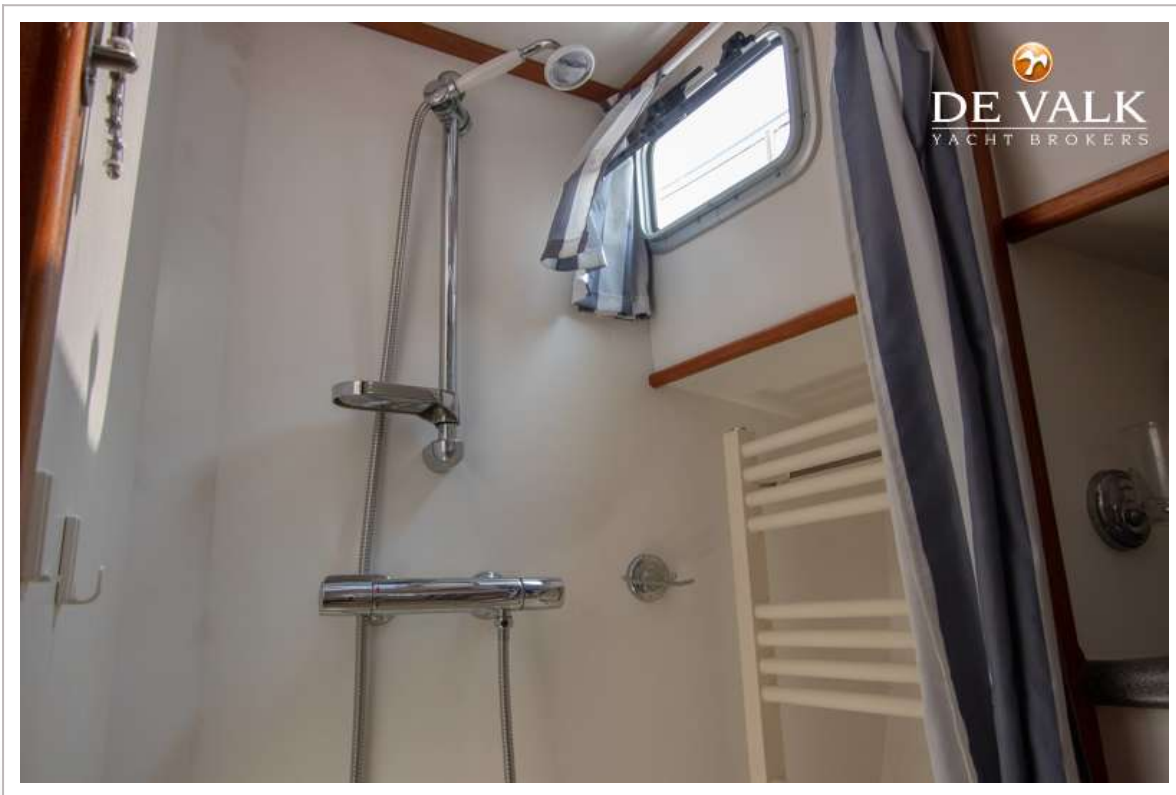
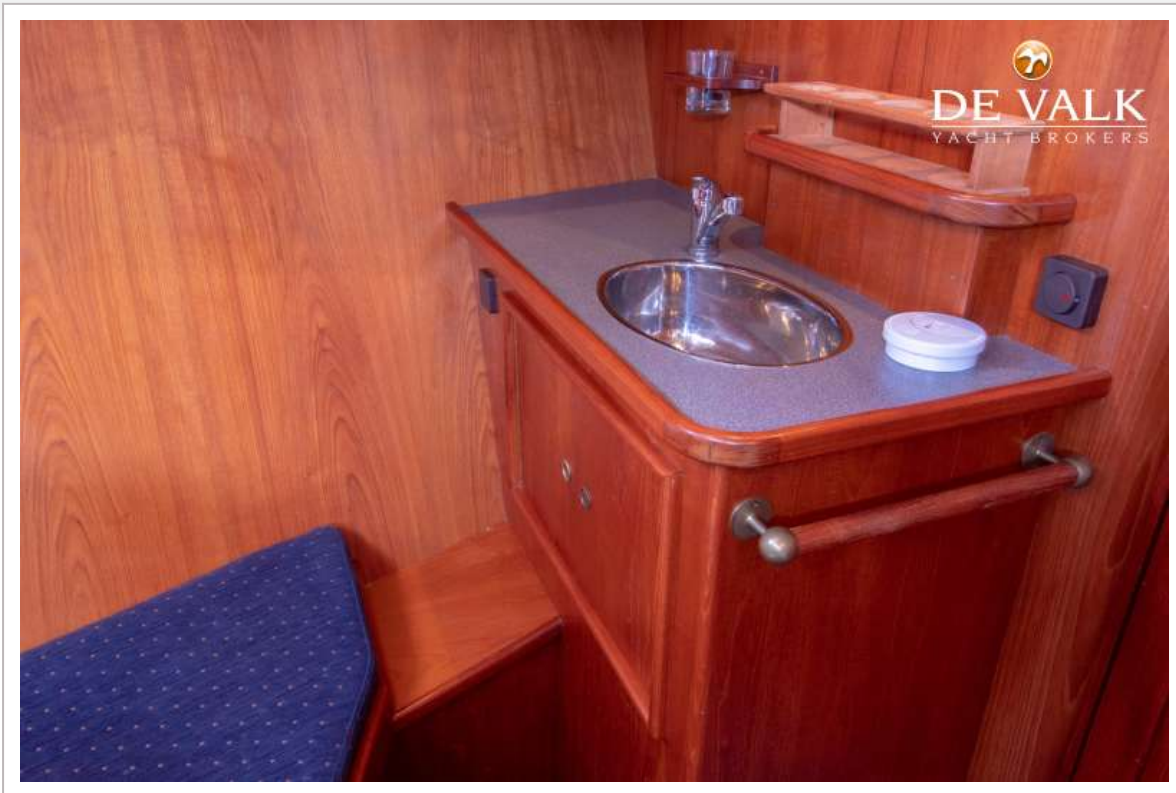
BEKEBREDE MOTORKOTTER



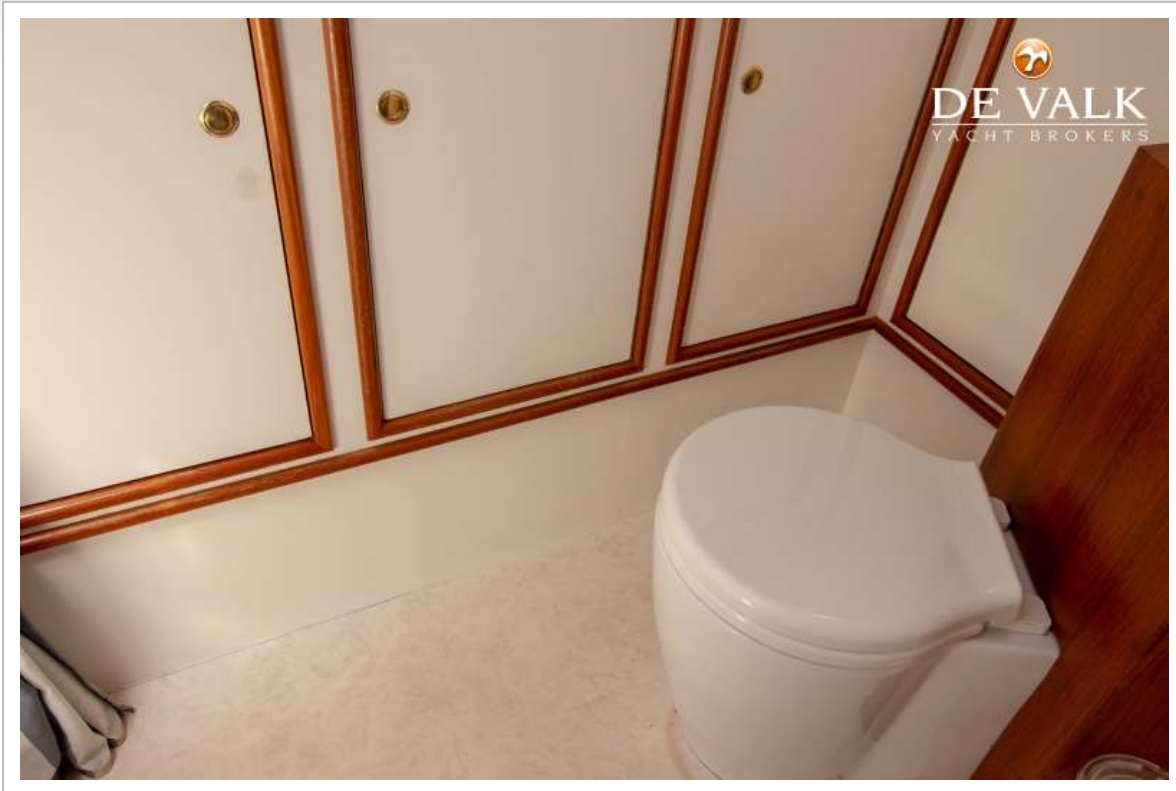
BEKEBREDE MOTORKOTTER



BEKEBREDE MOTORKOTTER



BEKEBREDE MOTORKOTTER



BEKEBREDE MOTORKOTTER



BEKEBREDE MOTORKOTTER

