



DE VALK
YACHT BROKERS



BAVARIA 45 CRUISER



DE VALK
YACHT BROKERS

BAVARIA 45 CRUISER

VAN DE MAKELAAR

This very well equipped and young Bavaria 45 Cruiser has three spacious cabins. Both aft cabins are equipped with their own bathroom, including a toilet and sink. The spacious owners cabin forward has a separate shower facility and a separate bathroom with a washbasin and electrical toilet. All toilets have their own black water tank. The open and spacious saloon has a good seating plan. At the stern you will find the electric drop down transom. "High Five" is lightly used, from the first owner and only privately used. Come over to see her in Monnickendam. We are open 7 days a week.

Harald Padberg

SPECIFICATIES

Afmetingen	14.27 x 4.35 x 2.10 (m)	Bouwer	Bavaria Yachtbau GmbH
Bouwjaar	2011	Hutten	3
Materiaal	Polyester	Slaapplaatsen	6
Motor(en)	1 x Volvo Penta D2-55F diesel	Pk/Kw	53.00 (pk), 38.96 (kw)
Vraagprijs	verkocht (BTW)	Ligplaats	bij verkoopkantoor

CONTACT

Kantoor	De Valk Monnickendam	Telefoon	+31 299 65 63 50
Adres	Hoogedijk 6 1145 PM Katwoude The Netherlands	E-mail	monnickendam@devalk.nl

DISCLAIMER

Hoewel er uiterste zorg besteed is aan de correctheid, volledigheid en actualiteit van onze informatie kunnen hieraan geen rechten worden ontleend.



BAVARIA 45 CRUISER

ALGEMEEN

Model	BAVARIA 45 CRUISER
Type	zeiljacht
Lengte (m)	14,27
Breedte (m)	4,35
Diepgang (m)	2,10
Doorvaarhoogte (m)	20,75
Stahoogte (m)	2,05
Bouwjaar	2011
Gebouwd door	Bavaria Yachtbau GmbH
Land	Duitsland
Ontwerper	Farr Yachtdesign / BMW Design
Waterverplaatsing (t)	12,6
Ballast (ton)	lood in polyester
CE norm	A
Romp materiaal	polyester
Romp kleur	wit
Rompvorm	S-spant
Kiel type	vin kiel
Materiaal opbouw	polyester
Dek materiaal	polyester
Afwerking dek	anti-slip profiel
Afwerking opbouw	anti-slip profiel
Afwerking kuip	teak
Antifouling (jaar)	2017 + hull fully polished
Raammateriaal	perspex
Dekluik	11 X
Patrijspoorten	8 X
Brandstoftank (liter)	kunststof 208 L
Inhoudsmeter (brandstoftank)	digitaal
Drinkwatertank (liter)	kunststof 2 X 360 L



BAVARIA 45 CRUISER

Inhoudsmeter (drinkwatertank)	digitaal
Vuilwatertank (liter)	kunststof
Inhoudsmeter (vuilwatertank)	digitaal
Vuilwatertank afvoer	dekafzuigpunt
Grijswatertank (liter)	kunststof
Inhoudsmeter (grijswatertank)	digitaal
Stuurwiel	hydraulisch
Noodhelmstok	ja
Extra info	ja

ACCOMMODATIE

Hutten	3
Slaapplaatsen	6
Interieur	eiken
Vloer	teak en holly
Open kuip	ja
Salon	ja
Stahoogte salon (m)	2,05
Verwarming	diesel hete lucht Webasto Air Top Evo M
Kaartentafel	ja
Dinette	ja
Openslaande deur naar kuip	ja
Keuken	ja
Aanrechtblad	corian
Spoelbak	roestvast staal 2 X
Kooktoestel	2-burner
Oven	ja
Magnetron	Baumatic
Koelkast	Waeco 110 L
Warmwatersysteem	220V + motor
Waterdruksysteem	elektrisch



BAVARIA 45 CRUISER

Eigenaarshut	tweepersoonsbed
Lengte bed (m)	2,00
Kledingkast	hangend en legplanken
Badkamer	en suite
Toilet	en suite
Toilet Systeem	elektrisch
Wasbak	bij het toilet
Douche	en suite
Gastenhut 1	tweepersoonsbed
Lengte bed (m)	2,03
Kledingkast	hangend en legplanken
Badkamer	en suite
Toilet	en suite
Toilet systeem	handbediening
Wasbak	in de badkamer
Gastenhut 2	tweepersoonsbed
Lengte bed (m)	2,03
Kleerkast	hangend en legplanken
Badkamer	en suite
Toilet	en suite
Toilet systeem	handbediening
Wasbak	in de badkamer
Douche	en suite
Extra info	Neptunus matrassen + latten bodem en kaptafel aan stuurboord in eigenaarscabine.
Extra info	LED-verlichting door de gehel boot, Grote dekluiken met ingebouwde horren en verduisterende jaloezieën. Centrale zitbank rond de eettafel met grote berging eronder.

MOTOR(EN)

Aantal motoren	1
Merk	Volvo Penta



BAVARIA 45 CRUISER

Type	D2-55F
Pk	53,00
kW	38,96
Brandstof	diesel
Geïnstalleerd in jaar	2011
Maximale snelheid (kn)	10
Kruissnelheid (kn)	8
Bereik (nm)	400
Motoruren	676
Koelsysteem motor	indirecte warmtewisselaar
Aandrijving	sail-drive
Motorbediening	bowden kabels
Boegschroef	elektrisch Sidepower SE80/185T
Schroefbladen	3
Elektrische lenspomp	ja
Startaccu	1 X 95Ah/800A
Lichtaccu	2 X 140Ah/800A
Boegschroefaccu	1 X 95Ah/800A
Ankerlieraccu	1 X 95Ah/800A
Accu monitor	ja
Acculader	Quick SBC advanced plus 12 / 45Ah acculader
Acculader/omvormer	ja
Walstroom	met kabel
Extra info	Alle accu's vervangen in 2016 en (nieuwe) accu toegevoegd voor de boegschroef. Volledig nieuwe fase geïnstalleerd in 2016 om het standaard Bavaria laadsysteem te verbeteren.

NAVIGATIE

Kompas	2 X Plastimo Olympic 135
Dieptemeter/log	ja
Windmeetset	Garmin GWS10
Marifoon	Garmin VHF 100i



BAVARIA 45 CRUISER

Autopiloot	Garmin GHC10
Radar	Garmin GMR 18/24
Radar/GPS/plotter	Garmin GPSmap 4008
Elektronische kaart(en)	Garmin Blue Chart G2 Vision

UITRUSTING

Buiskap	gereinigd 2017
Kuiptafel	ja
Zwemplatform	Electrical
Dekdouche	ja
Anker	Delta
Ankerlier	elektrisch Remote controled
Kaapstander	ja
Buitenboordmotorsteun	ja
Zeereeling	draad
Zij-instap in reling	2 X
Reddingsvlot	container Sea-Safe - 6 pers.
Stootkussens	10 X
Landvasten	ja
Brandblusser	2 X
Extra info	Winterkleed (canvas blauw) over gehele schip. deelbaar bij mast in 2 delen.

TUIGAGE

Tuigage	9/10
Staand want	draad
Merk mast	Seldén
Materiaal mast	aluminium
Zalingen	2 X
Grootzeil	Elvström
Rolgrootzeil	ja



BAVARIA 45 CRUISER

Genua	Elvström
Genua rolreefsysteem	ja
Reefinstallatie	rolgrootzeil in de mast
Achterstagspanner	mechanisch
Giekneerhouder	gasdrukveer
Genua schootlieren	2 x elektrisch Lewmar 54
Multifunctionele lieren	val/schoot lieren Lewmar 46



BAVARIA 45 CRUISER



BAVARIA 45 CRUISER



BAVARIA 45 CRUISER



BAVARIA 45 CRUISER



BAVARIA 45 CRUISER



BAVARIA 45 CRUISER



BAVARIA 45 CRUISER



BAVARIA 45 CRUISER



BAVARIA 45 CRUISER



BAVARIA 45 CRUISER



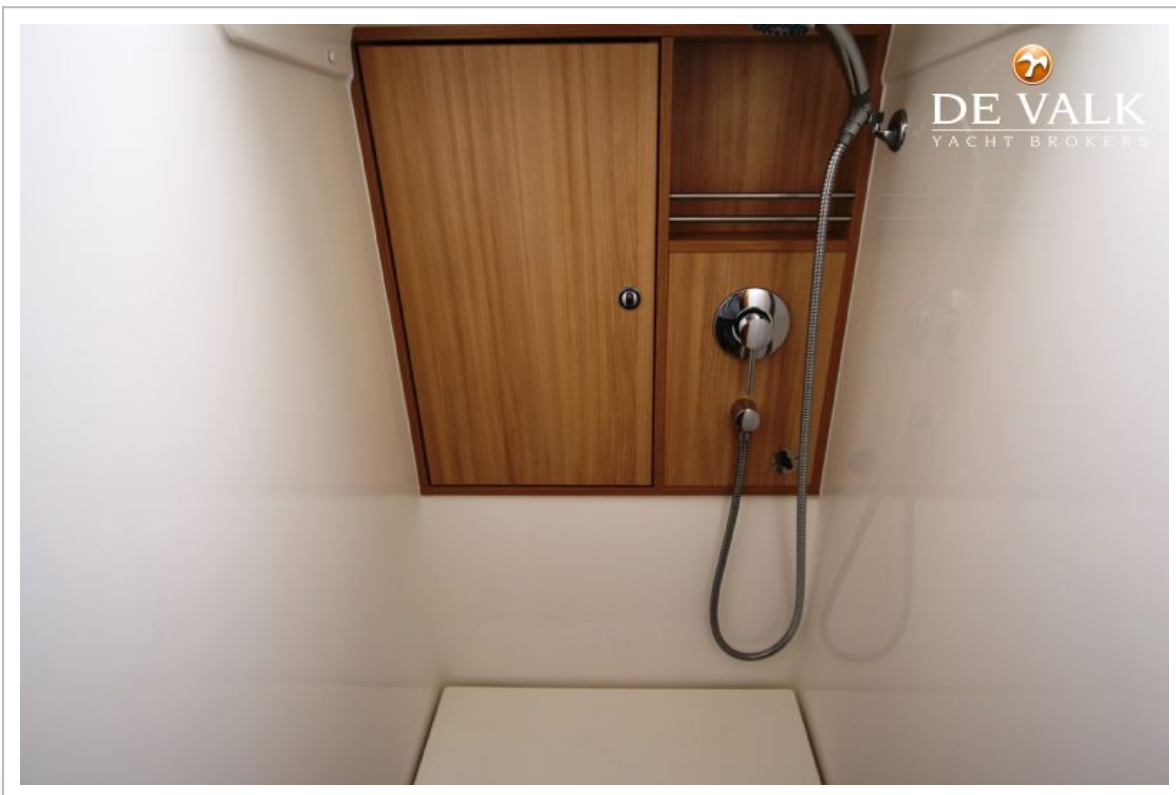
BAVARIA 45 CRUISER



BAVARIA 45 CRUISER



BAVARIA 45 CRUISER



BAVARIA 45 CRUISER



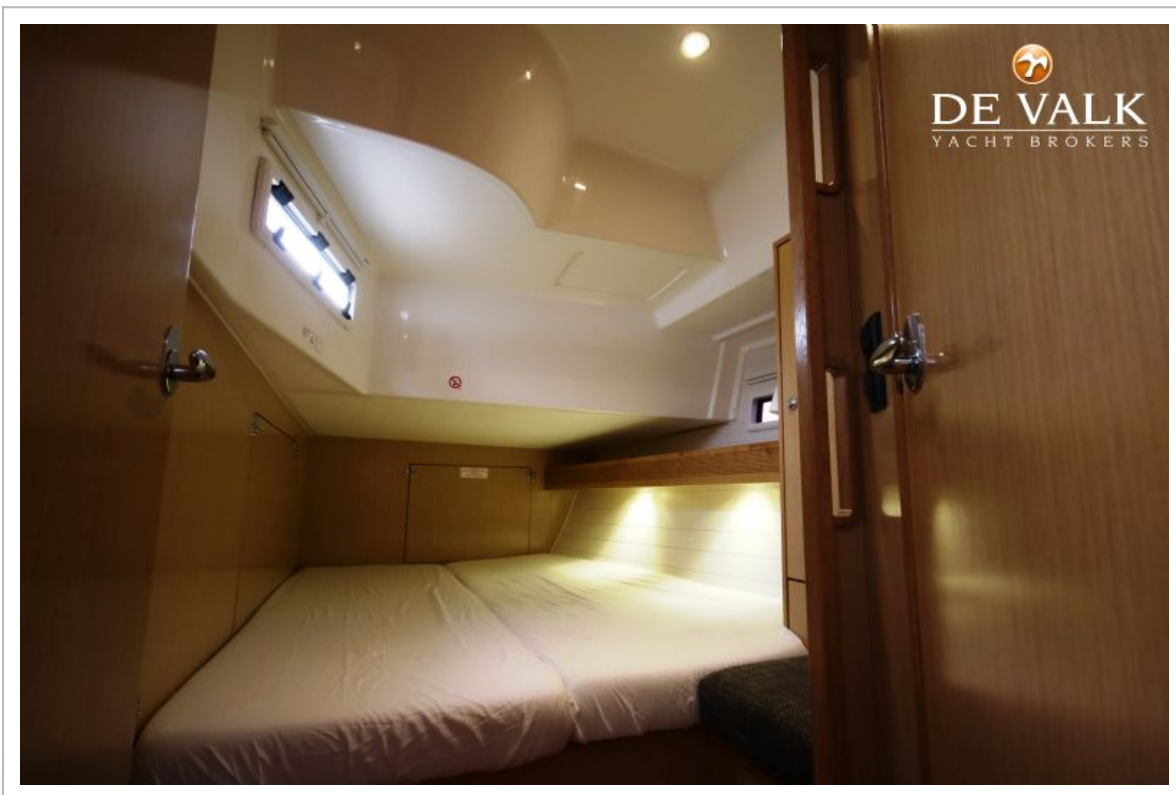
BAVARIA 45 CRUISER



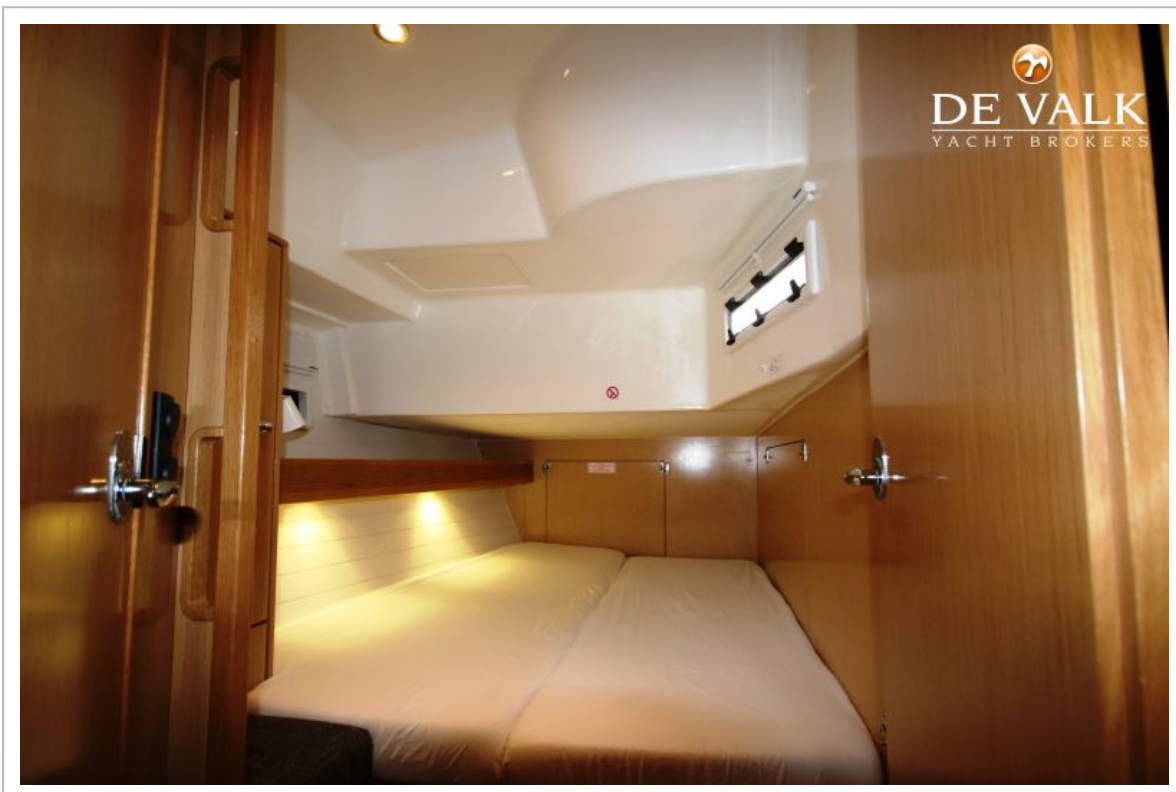
BAVARIA 45 CRUISER



BAVARIA 45 CRUISER



BAVARIA 45 CRUISER



BAVARIA 45 CRUISER

