



DE VALK
YACHT BROKERS



PRINCESS 60



DE VALK
YACHT BROKERS

VAN DE MAKELAAR

Superb motor yacht, offered in excellent condition and very well equipped. The lovely teak interior and the special polish treatment give her the "as new" look she has. Survey report 2016 available, all advices according report repaired, including new watertanks. Full service both engines by MAN specialist. Dieseltanks cleaned, total costs € 45.000,- invoices on request.

Arjen Hoeksma

SPECIFICATIES

Afmetingen	18.07 x 4.72 x 1.19 (m)	Bouwer	Princess Yachts
Bouwjaar	1998	Hutten	3
Materiaal	Polyester	Slaapplaatsen	6
Motor(en)	2 x MAN D2842 LE402 diesel	Pk/Kw	2 x 800.00 (pk), 588.00 (kw)
Vraagprijs	verkocht (BTW)	Ligplaats	bij verkoopkantoor

CONTACT

Kantoor	De Valk Loosdrecht	Telefoon	+31 35 582 90 30
Adres	't Breukeleveense Meentje 6 1231 LM Loosdrecht / Wijdmeren The Netherlands	E-mail	loosdrecht@devalk.nl

DISCLAIMER

Hoewel er uiterste zorg besteed is aan de correctheid, volledigheid en actualiteit van onze informatie kunnen hieraan geen rechten worden ontleend.



ALGEMEEN

Model	PRINCESS 60
Type	motorjacht
Lengte (m)	18,07
Breedte (m)	4,72
Diepgang (m)	1,19
Doorvaarhoogte (m)	5,21
Bouwjaar	1998
Gebouwd door	Princess Yachts
Land	Engeland
Ontwerper	Bernard Oleskinski
Waterverplaatsing (t)	22,5
Romp materiaal	polyester
Romp kleur	gebroken wit
Rompvorm	deep-V
Materiaal opbouw	polyester
Stootlijst	roestvast staal
Dek materiaal	polyester
Afwerking dek	teak
Afwerking opbouw	anti-slip verf
Raammateriaal	hardglas
Patrijspooten	aluminium
Flybridge	ja
Flybridge zonetent	ja
Radarbeugel	niet neerklapbaar
Brandstoftank (liter)	aluminium 2866 (2017 cleaned)
Inhoudsmeter (brandstoftank)	New 2017
Drinkwatertank (liter)	kunststof 680 (2017)
Inhoudsmeter (drinkwatertank)	ja
Vuilwatertank (liter)	kunststof 177
Inhoudsmeter (vuilwatertank)	ja



Stuurwiel	hydraulisch
Binnen stuurstand	ja
Stuurwiel op flybridge	hydraulisch

ACCOMMODATIE

Hutten	3
Slaapplaatsen	6
Bemanningshut	ja
Bemanning slaapplaatsen	2
Vloer	vloerbedekking
Salon	ja
Stahoogte salon (m)	ja
Verwarming	ja
Airco	airco omkeerbaar Cruiseair (all cabins and saloon)
Dinette	ja
Openslaande deur naar kuip	Starboard
Schuifdeur naar achterdek	ja
Keuken	ja
Aanrechtblad	corian
Spoelbak	roestvast staal 2x
Kooktoestel	keramisch 4 burner
Afzuigkap	ja
Combi magnetron/oven	Panasonic Dimension 4
Koelkast	3x (flybridge 2017)
Vriezer	ja
Warmwatersysteem	220V + motor
Waterdruksysteem	elektrisch
Vaatwasser	ja
Koffiezetapparaat	Magimix Nespresso
Eigenaarshut	frans bed
Kledingkast	hangend en legplanken



Badkamer	en suite
Toilet	en suite
Toilet Systeem	elektrisch
Wasbak	in de badkamer
Douche	en suite
Gastenhut 1	twee enkele bedden
Kledingkast	hangend en legplanken
Badkamer	gedeeld
Toilet	gedeeld
Toilet systeem	elektrisch
Wasbak	in de badkamer
Douche	gedeeld
Gastenhut 2	tweepersoonsbed
Kleerkast	hangend en legplanken
Badkamer	gedeeld
Toilet	gedeeld
Toilet systeem	elektrisch
Wasbak	in de badkamer
Douche	gedeeld
Bemanningshut(ten)	ja
Badkamer (bemanning)	ja
Toilet (bemanning)	ja
Wasbak	ja
Douche (bemanning)	ja
Extra info	nieuwe matrassen, tapijt, gordijnen, bekleding, lamellen etc alles van 2012 2012 new interior
Was/droog combinatie	Neff
Strijkvoorziening	ja
Flybridge	ja

MOTOR(EN)



Aantal motoren	2
Merk	MAN
Type	D2842 LE402
Pk	800,00
kW	588,00
Brandstof	diesel
Geïnstalleerd in jaar	1998
Maximale snelheid (kn)	30
Kruissnelheid (kn)	25
Motoruren	1750
Koelsysteem motor	indirecte warmtewisselaar
Aandrijving	schroefas
Boegschroef	ja
Hekschroef	ja
Smering schroefas	water
Generator	12 kw Whisperpower (new 2011). (150Hrs)
Draaiuren generator	696 (20-10-2017)
Accu's	4 normal, 6 Gel type new 2013
Acculader	3,5 kw Whisperpower new 2013
Omvormer	3,5 kw Whisperpower new 2013
Walstroom	met kabel
Extra info	2x recycled engine room fans

NAVIGATIE

Kompas	Plastimo Offshore 105
Kompas op flybridge	Plastimo Offshore 105
Dieptemeter/log	Autohelm
Log	Raymarine
Windmeetset	Raymarine
Marifoon	2x Shipmate RS 8300
Autopiloot	ja



Radar	Furuno
Plotter	Raymarine C120 and C 90 (C90 installed 2012)
PC computer	Yachtcontroll incl Win GPS pro
Zoeklicht	ja

UITRUSTING

Bimini	ja
Kuipkussens	ja
Kuiptafel	ja
Kuipstoelen	ja
Zwemplatform	ja
Zwemtrap	ja
Loopplank	Cooney Hydraulic
Dekdouche	ja
Anker	2x
Ankerketting	80 mtrs
Ankerlier	elektrisch With remote control
Dekwasinstallatie	ja
Bijboot	Valiant D-340
Buitenboordmotor	Mariner 9.9 hp, 4-stroke
Zeereling	roestvast staal
Handgreep (opbouw)	roestvast staal
Ruitenwisser	ja
Hoorn	elektrisch
Stootkussens	ja
Landvasten	ja
TV	Philips
Radio-cd speler	3x
Speakers in salon	ja
Speakers in hut	ja



PRINCESS 60



PRINCESS 60



PRINCESS 60



PRINCESS 60



PRINCESS 60



PRINCESS 60



PRINCESS 60



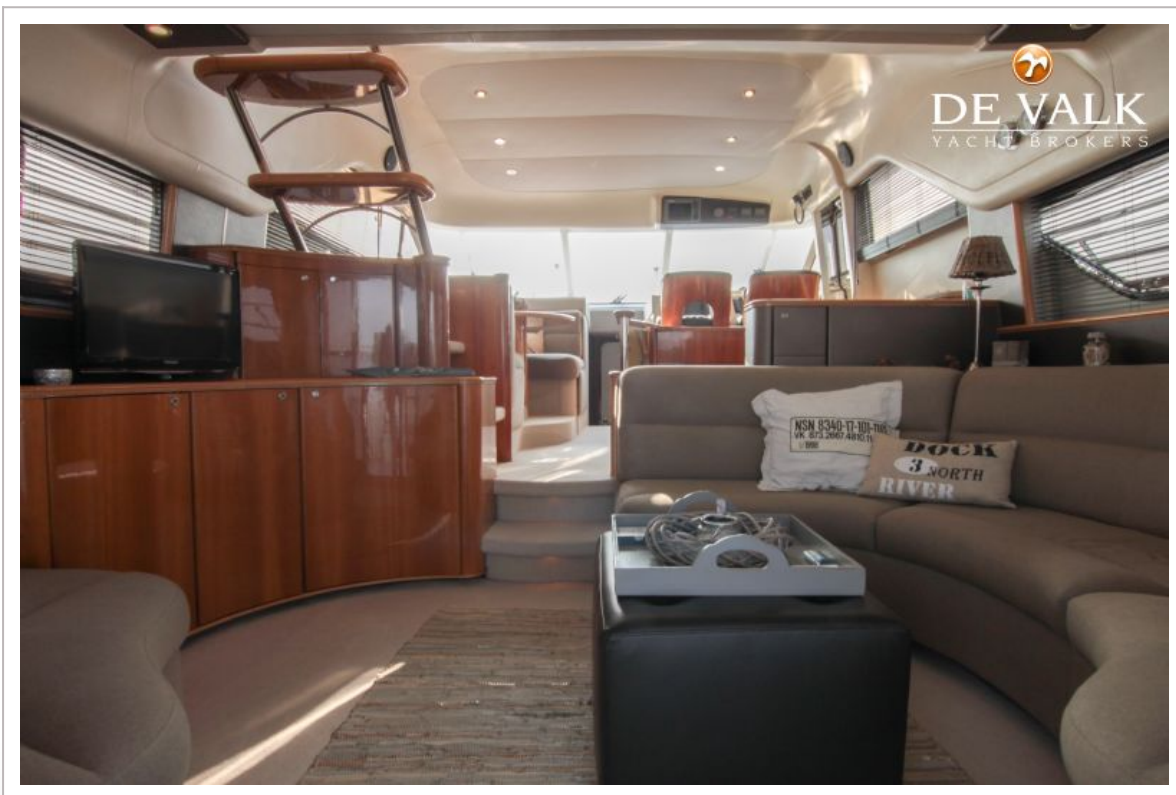
PRINCESS 60



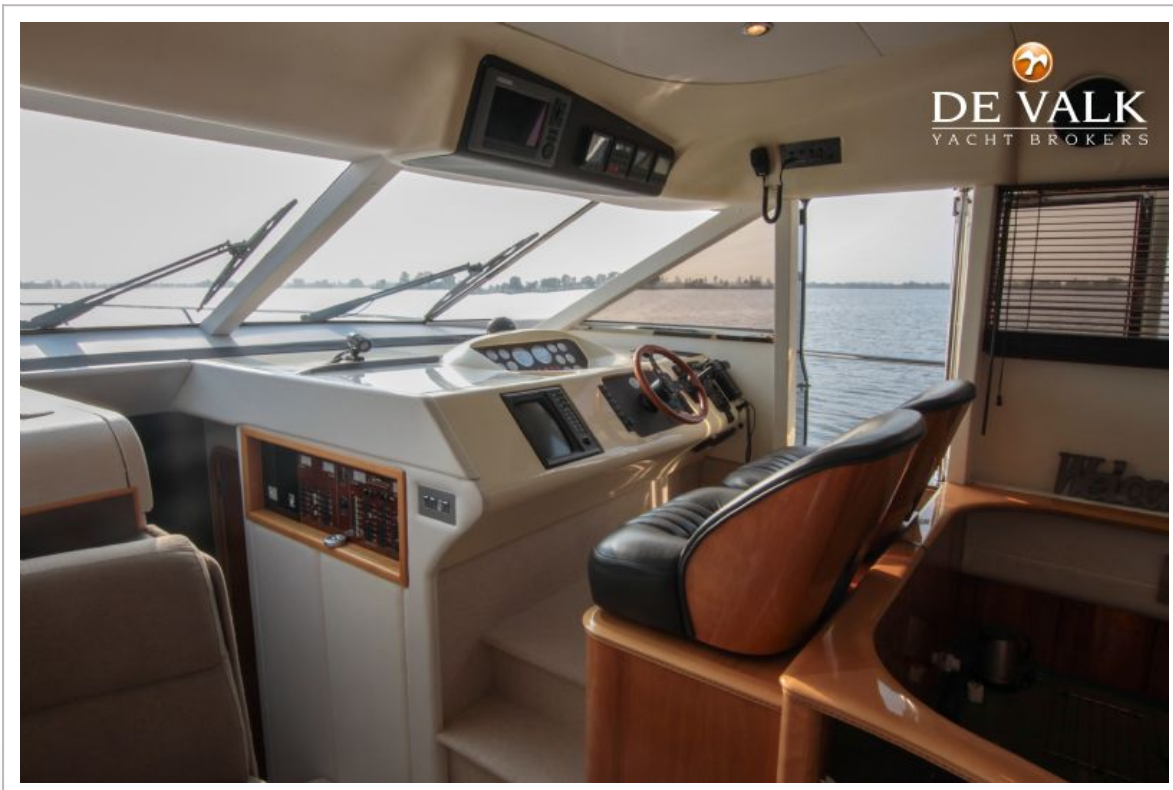
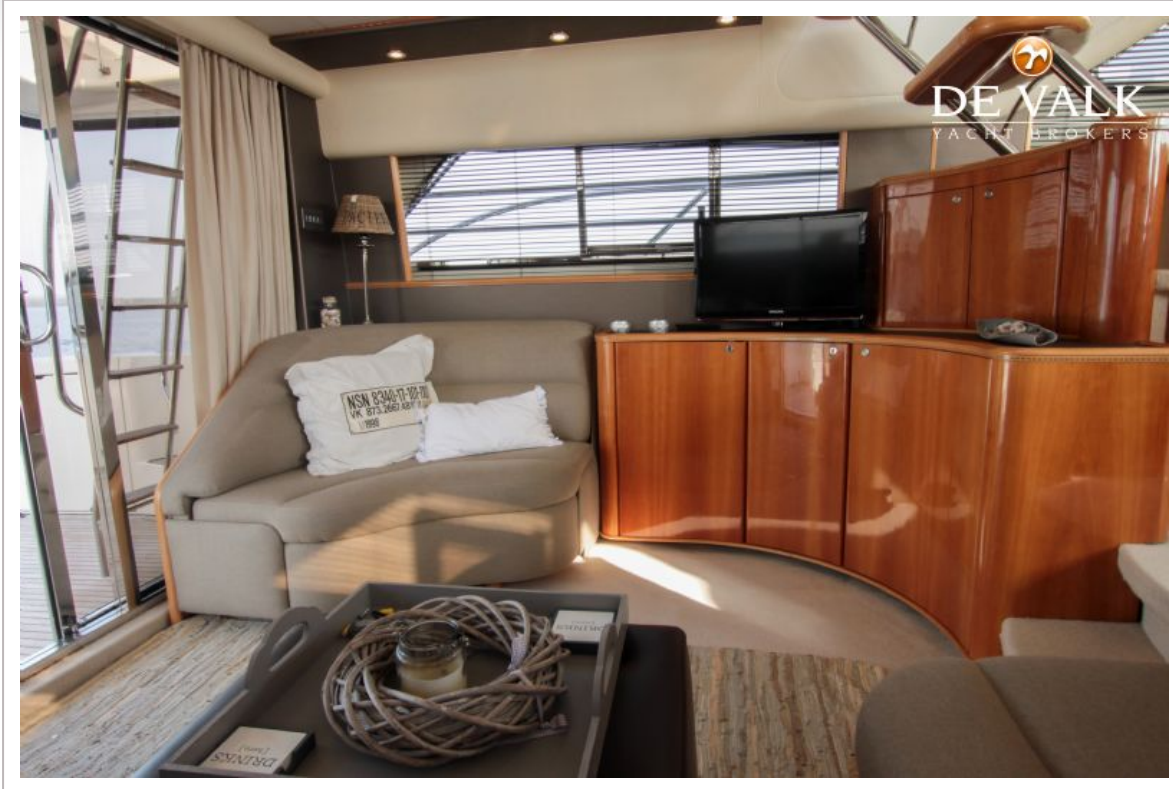
PRINCESS 60



PRINCESS 60



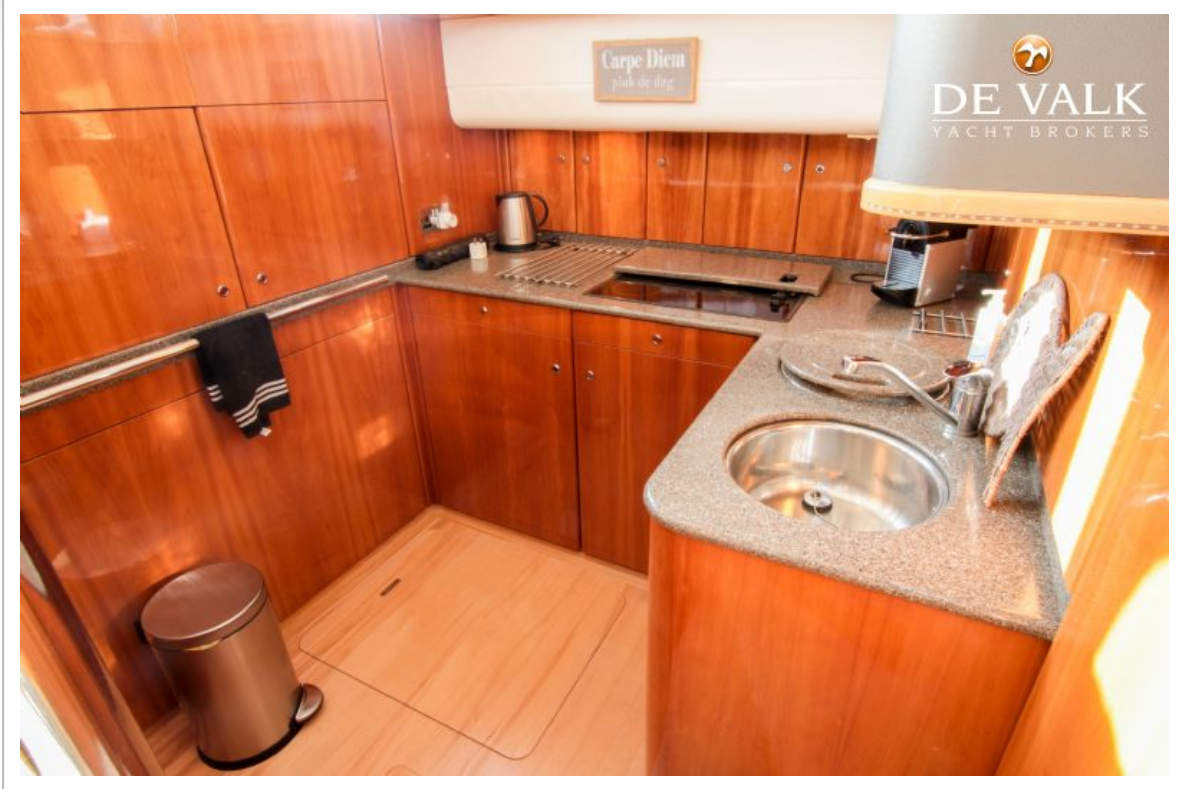
PRINCESS 60



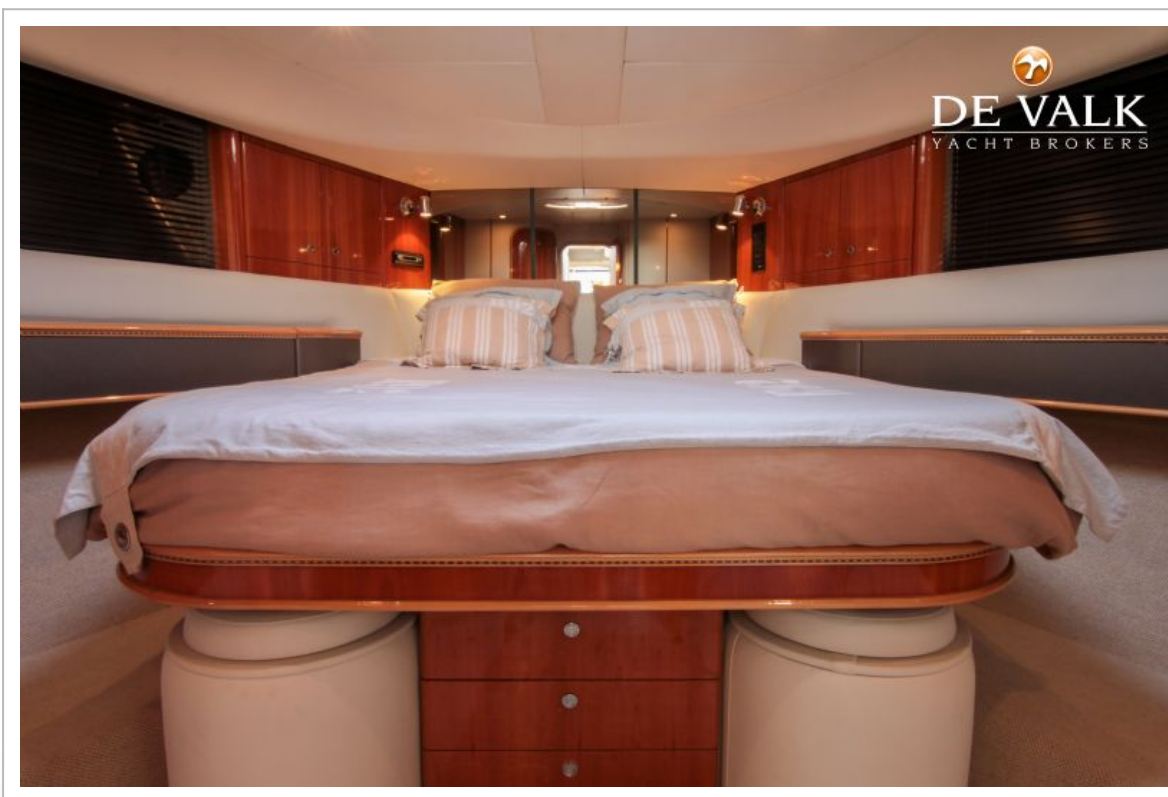
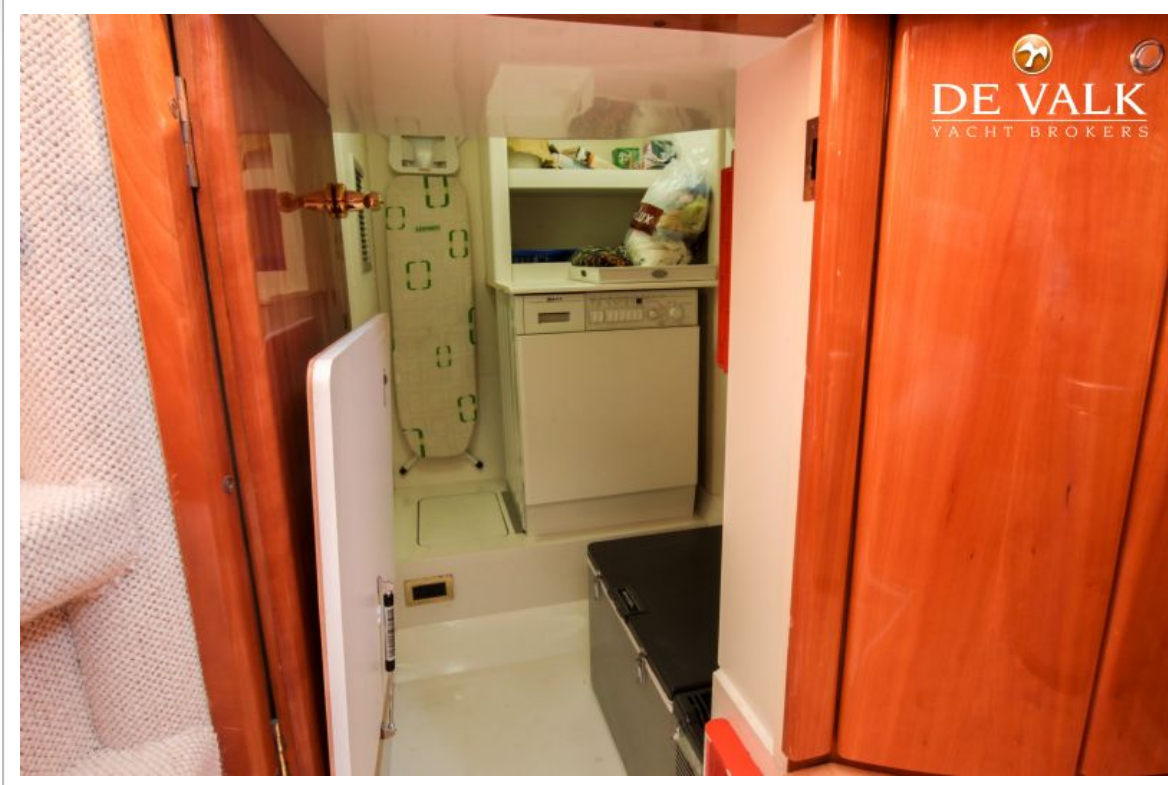
PRINCESS 60



PRINCESS 60



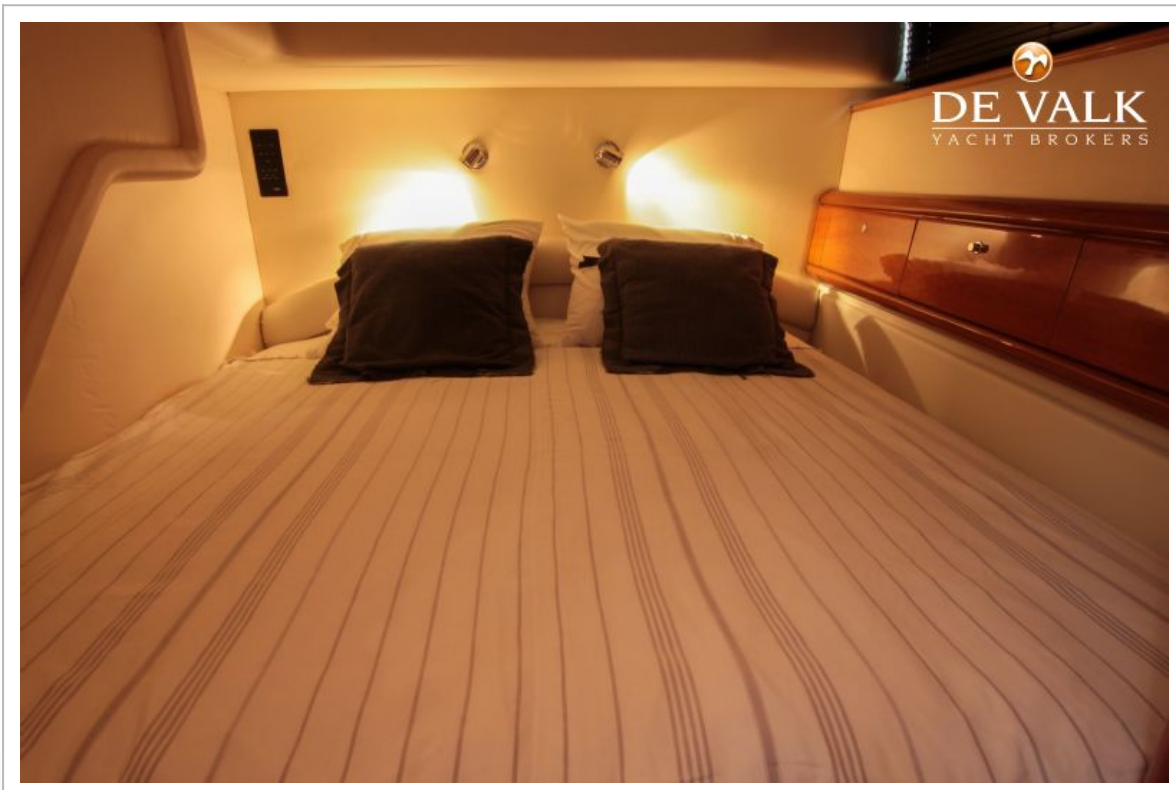
PRINCESS 60



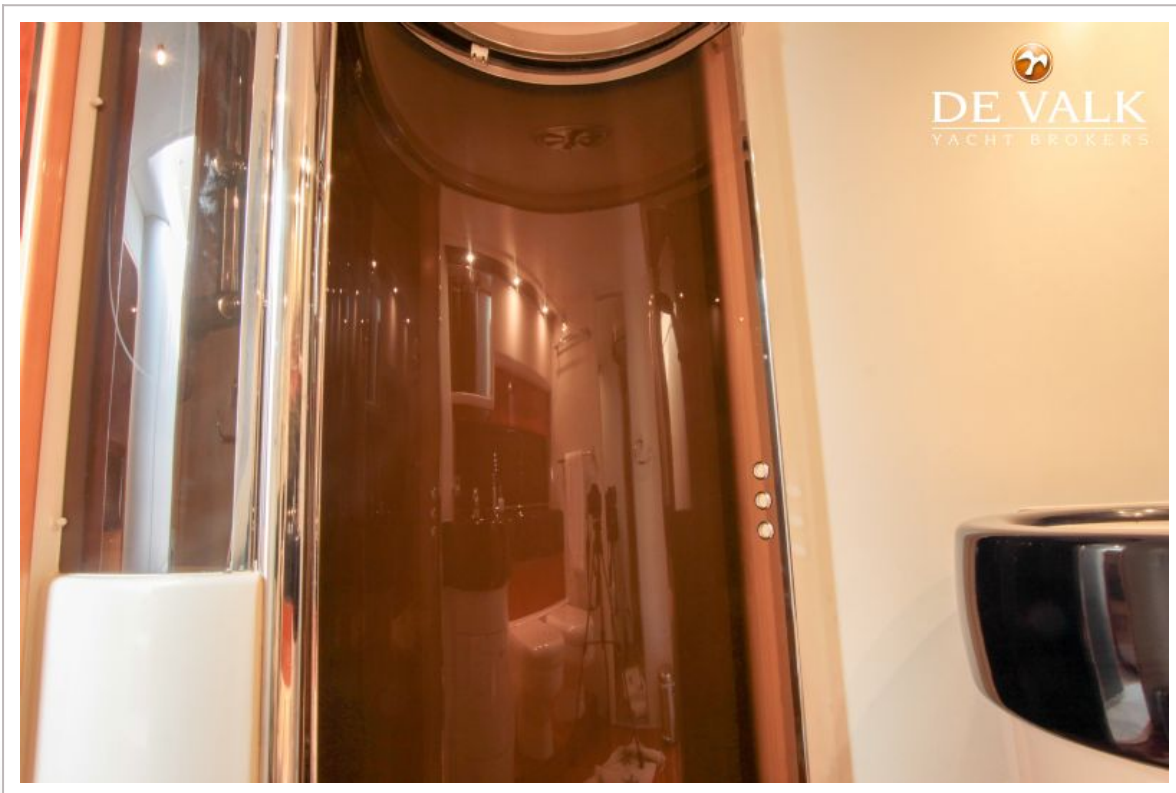
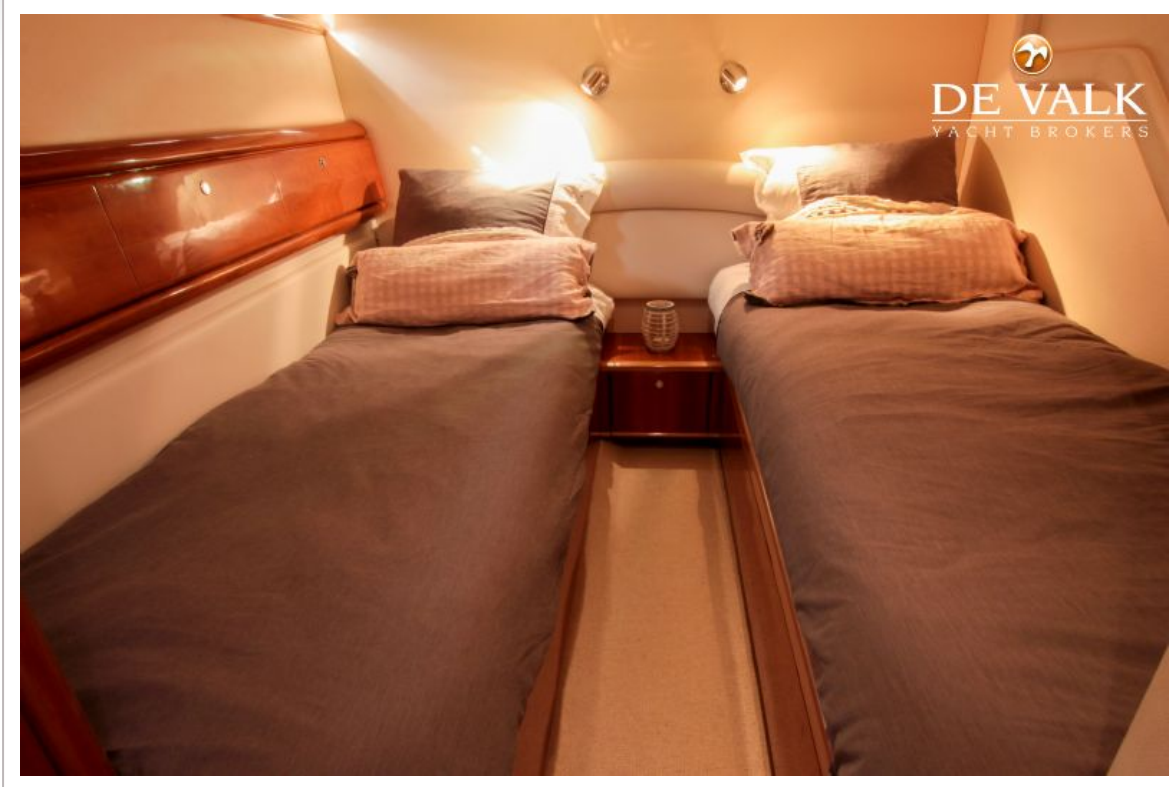
PRINCESS 60



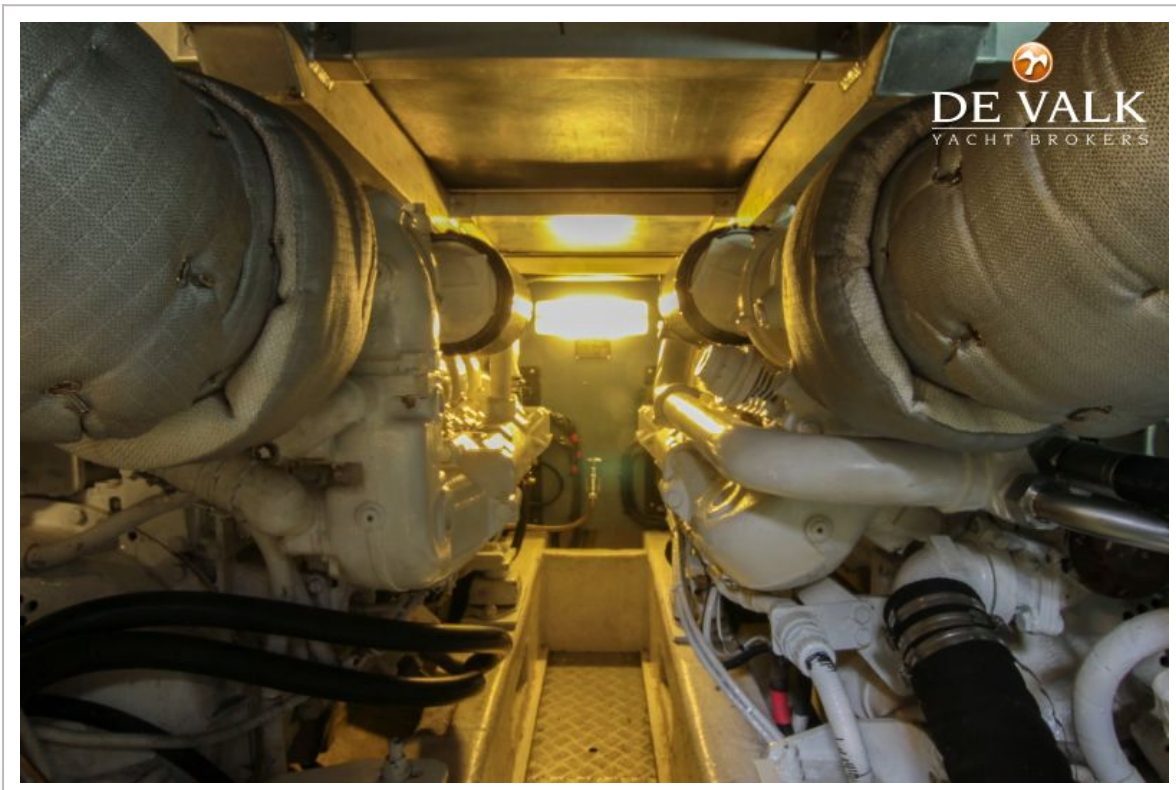
PRINCESS 60



PRINCESS 60



PRINCESS 60



PRINCESS 60

