



DE VALK  
YACHT BROKERS



ALMARINE 1430



DE VALK  
YACHT BROKERS

# ALMARINE 1430

## VAN DE MAKELAAR

Almarine 1430 is een ruim motorjacht, ontworpen door Hans Alma. Romp en techniek gebouwd door Jachtwerf "De Treffer", het interieur door "Van der Meijden". Zeer goed uitgerust; sterke motor, veel hydrauliek, goede electra voorzieningen met een generator, dubbele beglazing en centrale verwarming. Gereed om lang op te verblijven en mooie tochten te maken. Voozien van een open kuip en een fly-bridge en nog steeds geschikt om de Franse kanalen te bevaren. Een slimme inrichting met veel mogelijkheden om zowel boven als beneden te verblijven. Prima onderhouden door haar eerste (huidige) eigenaar.

*Ger Bayens*

## SPECIFICATIES

<b>Afmetingen</b>	14.30 x 4.80 x 1.20 (m)	<b>Bouwer</b>	Jachtwerf De Treffer
<b>Bouwjaar</b>	2008	<b>Hutten</b>	2
<b>Materiaal</b>	Staal	<b>Slaapplaatsen</b>	5
<b>Motor(en)</b>	1 x Iveco NEF280 diesel	<b>Pk/Kw</b>	280.00 (pk), 205.80 (kw)
<b>Vraagprijs</b>	verkocht (BTW )	<b>Ligplaats</b>	elders / niet bij verkoopkantoor

## CONTACT

<b>Kantoor</b>	De Valk Thuishaven	<b>Telefoon</b>	+31 35 5829042
<b>Adres</b>	Marinaweg 8 (postal address) 1361 AC Almere NL	<b>E-mail</b>	thuishaven@devalk.nl

## DISCLAIMER

Hoewel er uiterste zorg besteed is aan de correctheid, volledigheid en actualiteit van onze informatie kunnen hieraan geen rechten worden ontleend.



# ALMARINE 1430

## ALGEMEEN

Model	ALMARINE 1430
Type	motorjacht
Lengte (m)	14,30
Breedte (m)	4,80
Diepgang (m)	1,20
Doorvaarhoogte (m)	3,65
Doorvaarhoogte min (m)	3,25
Stahoogte (m)	1,97
Bouwjaar	2008
Gebouwd door	Jachtwerf De Treffer
Land	Nederland
Ontwerper	Hans Alma
Waterverplaatsing (t)	22
CE norm	C
Romp materiaal	staal
Romp kleur	geel
Huiddikte romp (mm)	6
Rompvorm	multitnikspan
Materiaal opbouw	staal
Huiddikte opbouw (mm)	4
Huiddikte dek (mm)	4
Dek materiaal	staal
Afwerking dek	anti-slip verf
Afwerking opbouw	anti-slip verf
Afwerking kuip	teak
Antifouling (jaar)	2021 (May)
Dorades	plat
Raamlijsten	aluminium
Raammateriaal	dubbelglas
Dekluik	ja



<b>Patrijspoorten</b>	aluminium
<b>Isolatie</b>	schuim
<b>Flybridge</b>	ja
<b>Flybridge tent</b>	+ afdekking over de banken
<b>Flybridge zonnentent</b>	ja
<b>Radarbeugel</b>	neerklapbaar Aluminium
<b>Brandstoftank (liter)</b>	staal 2x 500
<b>Inhoudsmeter (brandstoftank)</b>	ja
<b>Drinkwatertank (liter)</b>	kunststof 1x 1000
<b>Inhoudsmeter (drinkwatertank)</b>	ja
<b>Vuilwatertank (liter)</b>	kunststof 250
<b>Inhoudsmeter (vuilwatertank)</b>	ja
<b>Vuilwatertank afvoer</b>	dekafzuigpunt + ow lijn
<b>Stuurwiel</b>	hydraulisch
<b>Stuurwiel op flybridge</b>	hydraulisch
<b>Noodhelmstok</b>	ja
<b>Extra info verfsysteem</b>	DD De IJssel (2016)

## ACCOMMODATIE

<b>Hutten</b>	2
<b>Slaapplaatsen</b>	5
<b>Interieur</b>	teak Van der Meijden
<b>Indeling</b>	2 hutten badkamer met gescheiden douche, keuken en salon
<b>Vloer</b>	teak en holly
<b>Open kuip</b>	ja
<b>Achterdek</b>	ja
<b>Stuurhut/deksalon</b>	ja
<b>Stahoogte salon (m)</b>	1,97
<b>Verwarming</b>	centrale verwarming Kabola
<b>Dinette</b>	ja
<b>Dinette om te bouwen</b>	1,85 x 1,10



# ALMARINE 1430

Openslaande deur naar kuip	+ schuifbare muggen hor deuren
Keuken	ja
Aanrechtblad	corian
Spoelbak	polyester
Kooktoestel	elektrisch SIEMENS 4-flame
Combi magnetron/oven	ATAG
Koelkast	Isotherm (2018)
Vriezer	Isotherm (2018)
Warmwatersysteem	220V + motor
Waterdruksysteem	elektrisch
Eigenaarshut	frans bed
Lengte bed (m)	2,00 x 1,65
Kledingkast	lades en legplanken
Badkamer	gedeeld
Toilet	gedeeld
Toilet Systeem	elektrisch
Wasbak	in de badkamer
Douche	gedeeld
Gastenhut 1	tweepersoonsbed
Lengte bed (m)	2,00 x 1,40
Kledingkast	legplanken
Badkamer	gedeeld
Toilet	gedeeld
Toilet systeem	elektrisch
Wasbak	in de badkamer
Douche	gedeeld
Wasmachine	Candy 6KG

## MOTOR(EN)

Aantal motoren	1
Merk	Iveco



# ALMARINE 1430

Type	NEF280
Pk	280
kW	205,80
Brandstof	diesel
Geïnstalleerd in jaar	2008
Maximale snelheid (kn)	10,5
Kruissnelheid (kn)	8
Verbruik (ltr/uur)	8
Motoruren	2352
Koelsysteem motor	beunkoeling
Aandrijving	schroefas
Motorbediening	elektrisch EMC
Keerkoppeling	hydraulisch Twindisc
Boegschroef	hydraulisch
Hekschroef	hydraulisch
Stuwdrukklager	Python
Type schroef	vast Professional dynamically balanced (2020)
Schroefbladen	4x
Materiaal schroefas	roestvast staal
Smearing schroefas	water
Elektrische lenspomp	ja
Elektrische installatie	230/24/12V
Generator	droge uitlaat Lombardini VTE 6,5 KVA
Draaiuren generator	1090
Startaccu	2x
Lichtaccu	4x Victron 240 Ah (2017)
Generatoraccu	1
Accu monitor	Mastervolt BTM III / AC Inverter control
Acculader/omvormer	Mastervolt
Diodebrug	2x Mastervolt
Walstroom	met kabel
Scheidingstrafo	ja



## NAVIGATIE

Dieptemeter/log	Vetus
Repeaters	log/diepte meter op fly bridge Vetus
Handmarifoon	ICOM
Roerstand aanwijzer	werkt niet

## UITRUSTING

Vaste ramen	ja
Kuipent	met muggenhorren (2016)
Bimini	op de fly bridge
Kuipkussens	ja
Kuiptafel	ja
Kuipstoelen	ja
Zwemplatform	ja
Zwemtrap	roestvast staal
Deur in spiegel	ja
Dekdouche	H & W
Anker	Klip stainless steel/RVS
Ankerketting	ja
Anker 2	Klip
Ankerlier	hydraulisch
Kaapstander	ja
Ankerlier bij spiegel	hydraulisch
Bijboot	opblaasbaar vaste bodem Lomac Jetz Marivent 250
Buitenboordmotor	Yamaha 4-stroke/4HP
Davits	roestvast staal
Davits bediening	handmatig
Zeereeling	roestvast staal
Zij-instap in reling	+ een zijkant trapje
Hekstoel	ja
Preekstoel	ja



Ruitenwisser	3 snelheden
Hoorn	elektrisch
Stootkussens	ja
Landvasten	ja
TV	ja
TV-ontvanger	Digitenne
Speakers in salon	niet aangesloten
Klok - barometer	ja
Brandblusser	Flamark
Brandblusser in motorkamer	Flamark



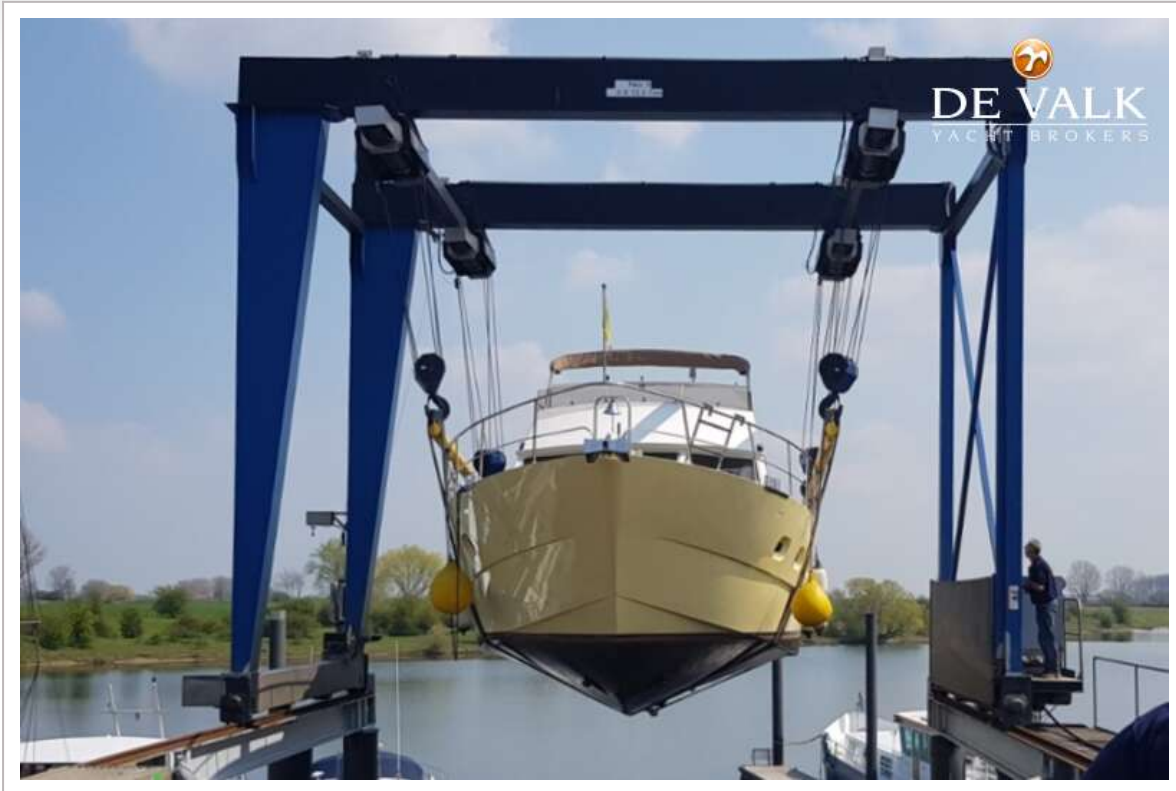
# ALMARINE 1430



# ALMARINE 1430



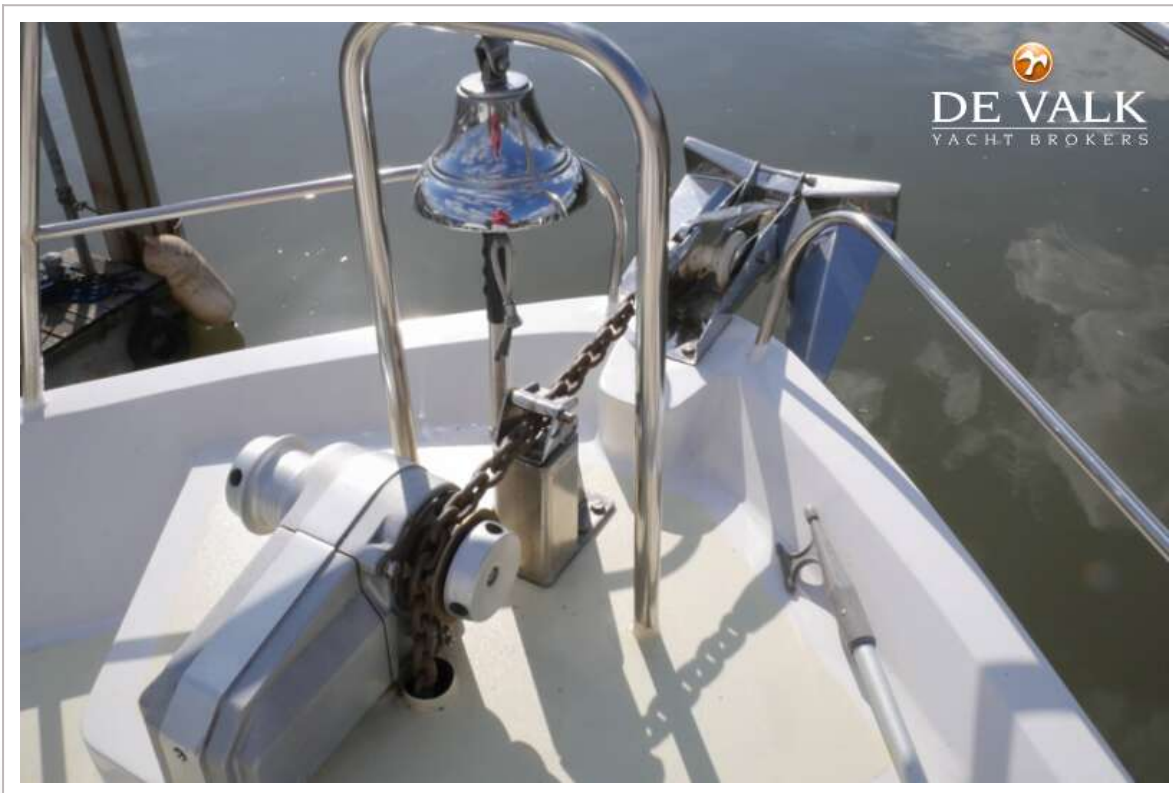
# ALMARINE 1430



# ALMARINE 1430



# ALMARINE 1430



# ALMARINE 1430



# ALMARINE 1430



# ALMARINE 1430



# ALMARINE 1430



# ALMARINE 1430



# ALMARINE 1430



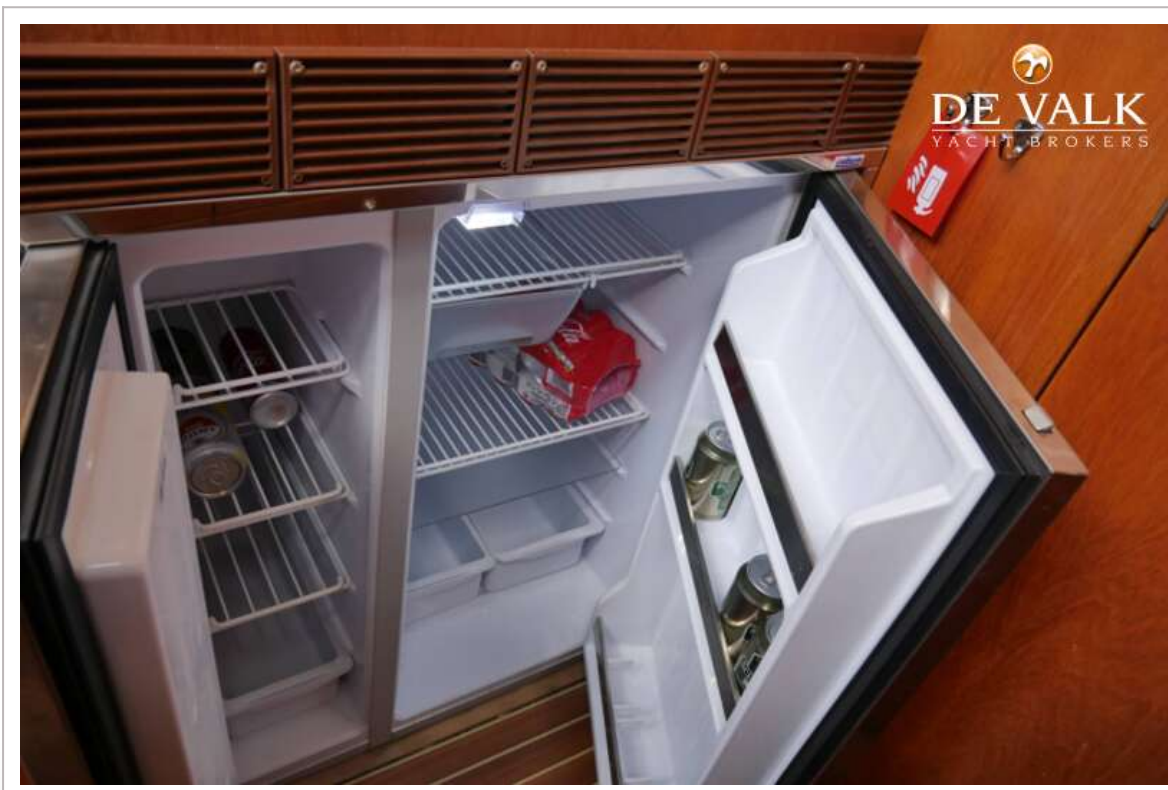
# ALMARINE 1430



# ALMARINE 1430



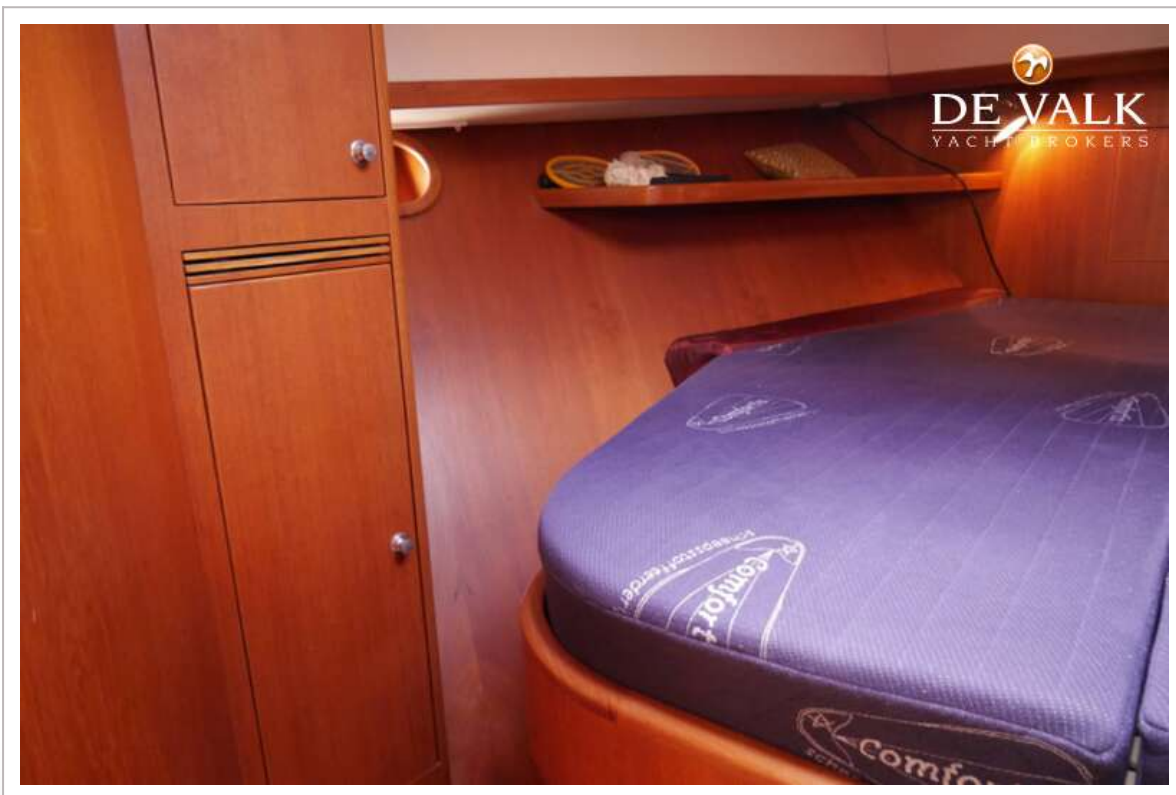
# ALMARINE 1430



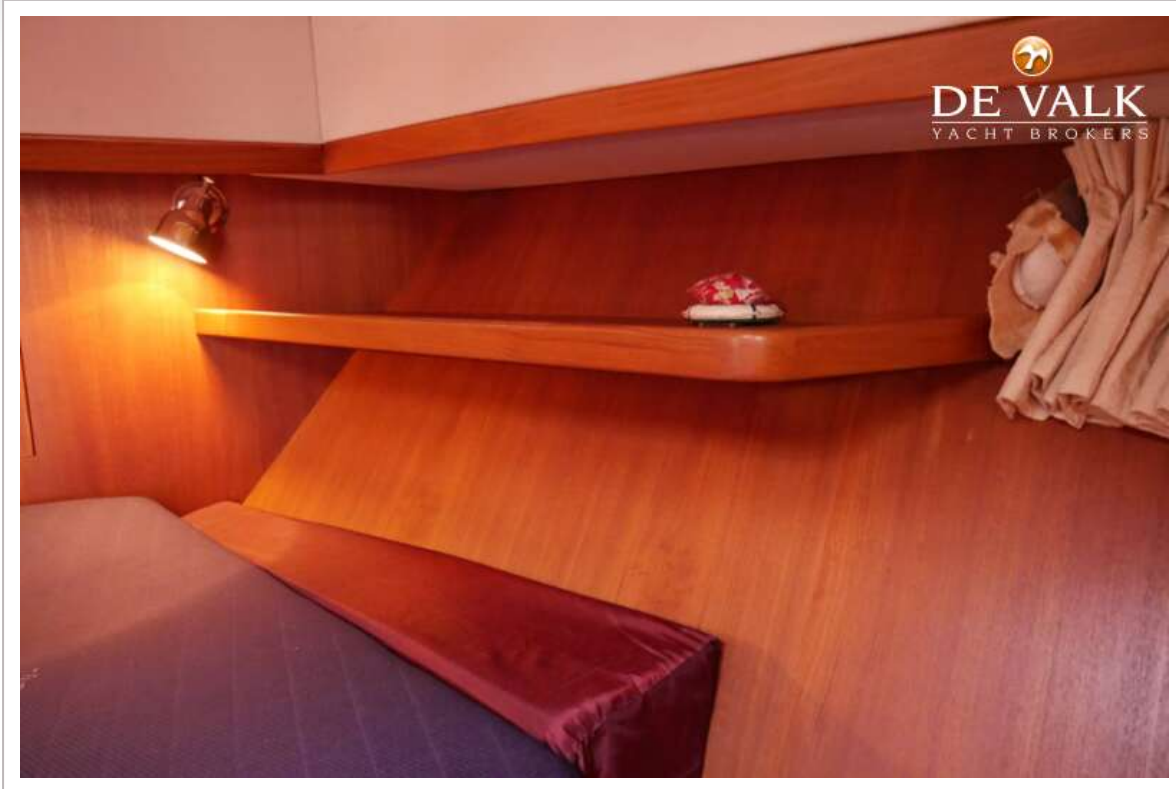
# ALMARINE 1430



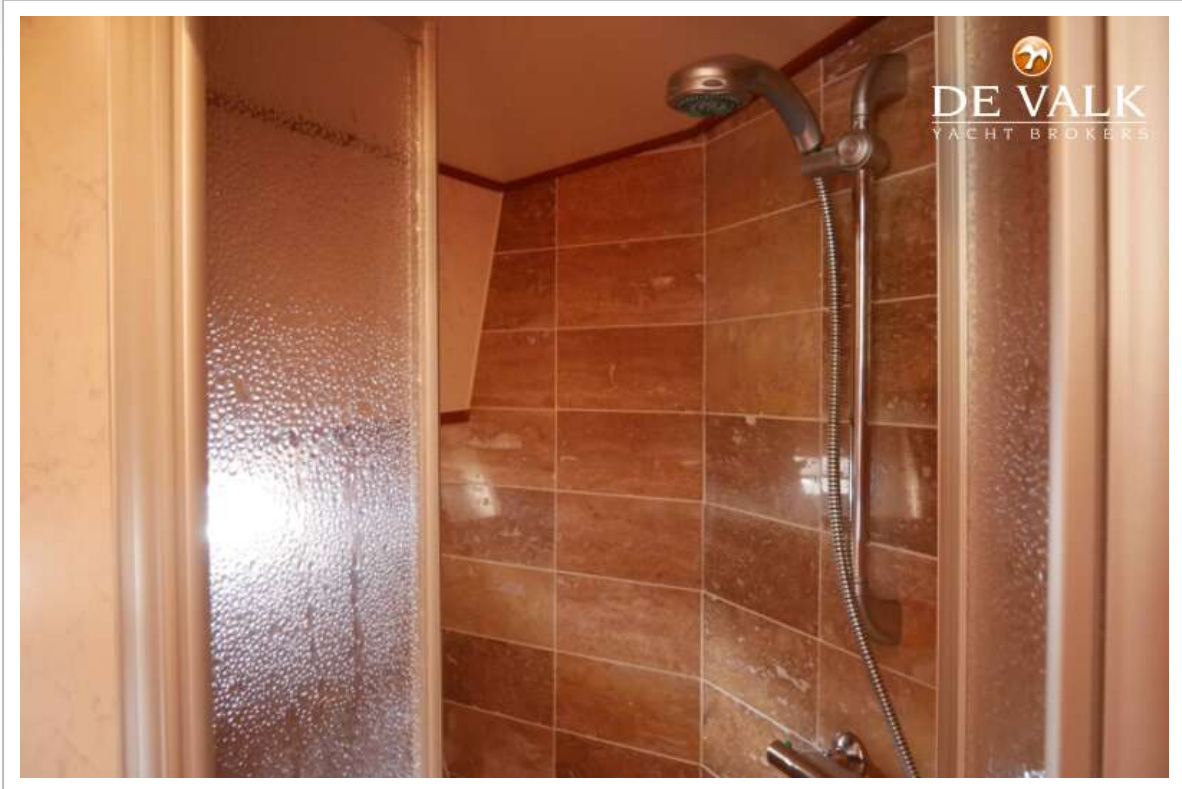
# ALMARINE 1430



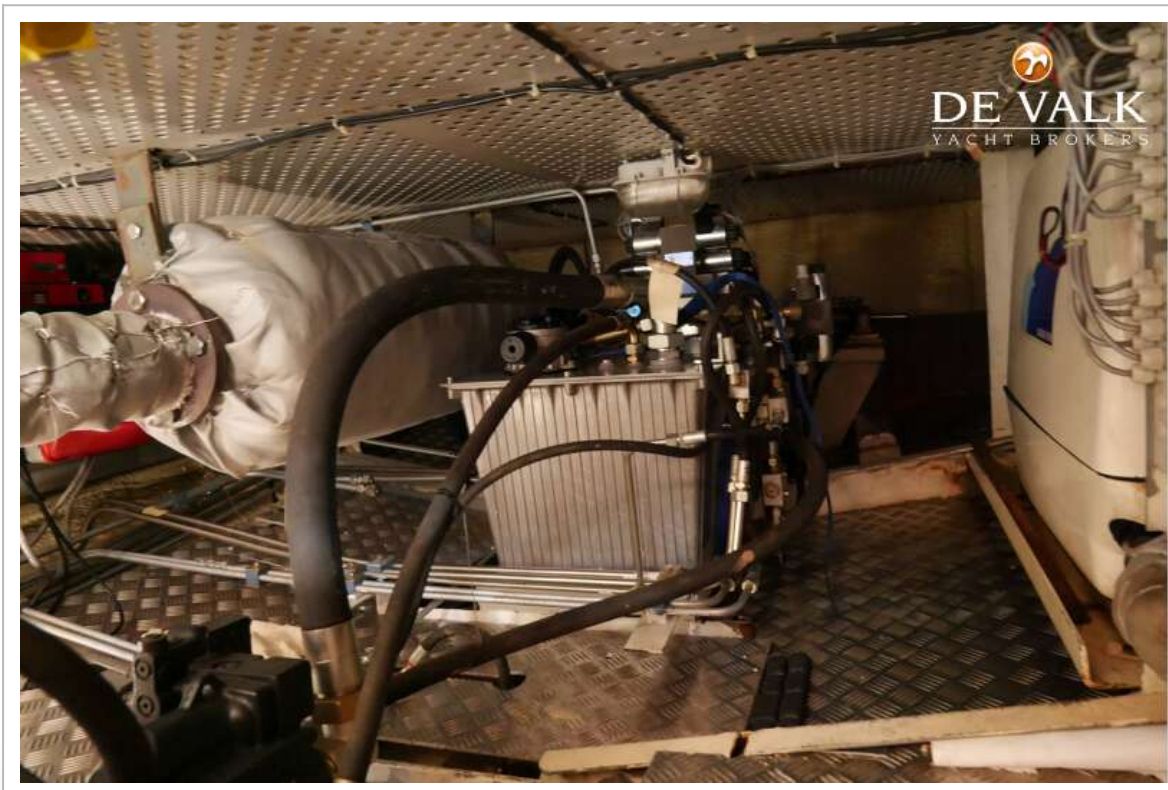
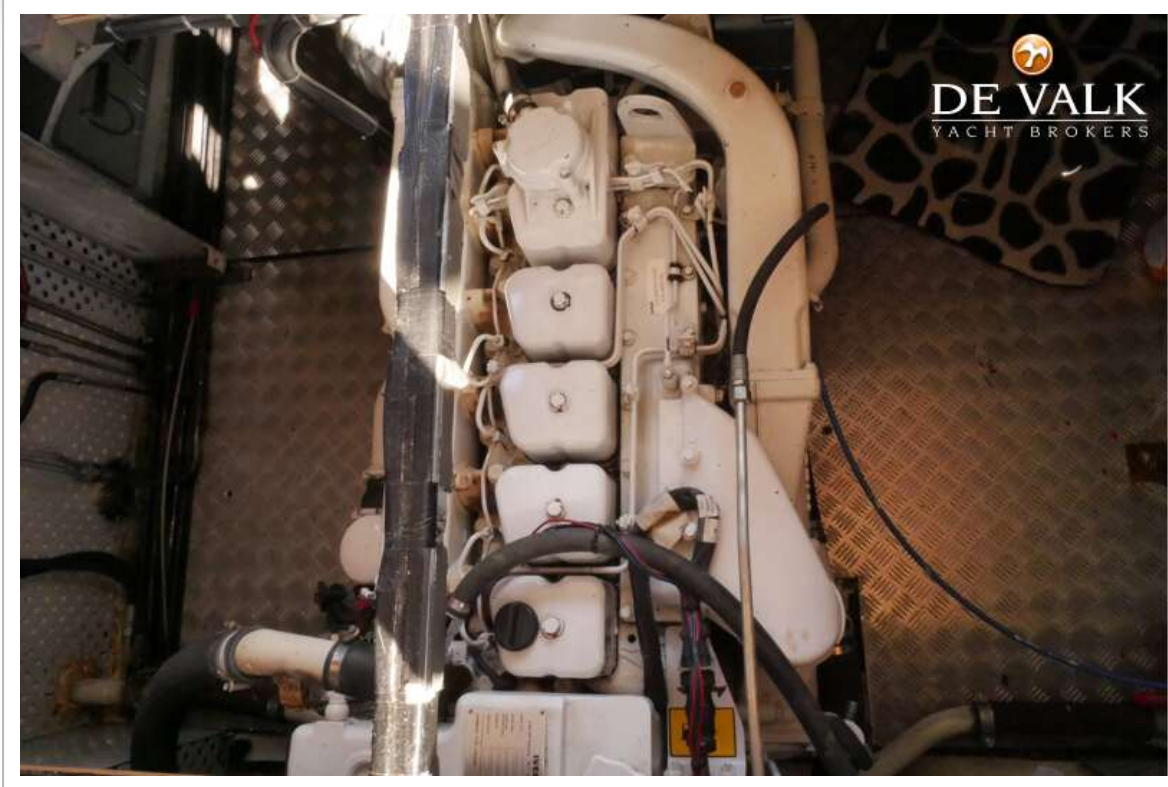
# ALMARINE 1430



# ALMARINE 1430



# ALMARINE 1430



# ALMARINE 1430

