



STENTOR 1700

STENTOR 1700

VAN DE MAKELAAR

The Stentor 1700 is designed by Vripack and built by Stentor Yachts, the 1700 is a unique, custom built yacht. Offered by the first and experienced owner who knows the boat from the very first plate to the last detail. The Stentor is very well equipped with a.o. stabilizers, generator and central heating. Due to the second hydraulic engine(homer) and CE-A certification she can be classified as long range oceangoing yacht. The large cabins, salon and kitchen makes staying aboard the Stentor 1700 very comfortable and pleasurable.

Koen Mulder

SPECIFICATIES

Afmetingen	17.00 x 4.85 x 1.40 (m)	Bouwer	Stentor Maritime
Bouwjaar	2008	Hutten	3
Materiaal	Staal	Slaapplaatsen	8
Motor(en)	1 x Vetus Deutz DTA 67 diesel	Pk/Kw	286.00 (pk), 210.00 (kw)
Vraagprijs	verkocht (BTW)	Ligplaats	bij verkoopkantoor

CONTACT

Kantoor	De Valk Loosdrecht B.V.	Telefoon	+31 (0)35 582 90 30
Adres	't Breukeleveense Meentje 6 1231LM Loosdrecht / Wijdmeren NL	E-mail	loosdrecht@devalk.nl

DISCLAIMER

Hoewel er uiterste zorg besteed is aan de correctheid, volledigheid en actualiteit van onze informatie kunnen hieraan geen rechten worden ontleend.



ALGEMEEN

Model	STENTOR 1700
Type	motorjacht
Lengte (m)	17,00
Lengte waterlijn (m)	15,80
Breedte (m)	4,85
Diepgang (m)	1,40
Doorvaarthoogte (m)	5,40
Doorvaarthoogte min (m)	3,40
Stahoogte (m)	1,95
Bouwjaar	2008
Te waterlating	2009
Gebouwd door	Stentor Maritime
Land	Nederland
Ontwerper	Vripack
Waterverplaatsing (t)	40
Bruto tonnage	46
Netto tonnage	36
CE norm	A
Romp materiaal	staal
Romp kleur	blauw
Rompvorm	multiknikspant
Materiaal opbouw	staal
Stootlijst	roestvast staal
Dek materiaal	staal
Afwerking dek	teak
Afwerking opbouw	teak
Antifouling (jaar)	2017
Raamlijsten	aluminium
Raammateriaal	dubbelglas
Isolatie	schuimplaten



STENTOR 1700

Brandstoftank (liter)	staal 2650
Brandstoftank 2 (liter)	staal 2650
Inhoudsmeter (brandstoftank)	ja
Brandstof dagtank (liter)	staal 20
Inhoudsmeter (dagtank)	ja
Drinkwatertank (liter)	roestvast staal 2x 1100
Inhoudsmeter (drinkwatertank)	ja
Vuilwatertank (liter)	roestvast staal 600
Inhoudsmeter (vuilwatertank)	ja
Vuilwatertank afvoer	dekafzuigpunt + pomp
Grijswatertank (liter)	roestvast staal 600
Inhoudsmeter (grijswatertank)	ja
Stuurwiel	hydraulisch
Binnen stuurstand	ja
Buiten stuurstand	hydraulisch
Noodhelmstok	ja

ACCOMMODATIE

Hutten	3
Slaapplaatsen	8
Interieur	Anigre
Vloer	parket
Achterdek	ja
Deksalon	ja
Salon	ja
Stahoogte salon (m)	1,95
Verwarming	centrale verwarming Kabola
Verwarming 2	electrisch 220V
Airco	airco enkel werkend Cruisair 24 BTU
Kaartentafel	ja
Achterkajuit	ja



Dinette	ja
Dinette om te bouwen	ja
Openslaande deur achterdek	ja
Keuken	ja
Aanrechtblad	corian
Spoelbak	roestvast staal 2x
Kooktoestel	gas Smeg
Oven	Smeg
Afzuigkap	ja
Koelkast	Liebherr with freezer
Vriezer	Engel, in wine cellar
Wijnkoeler	ja
Warmwatersysteem	220V Isotemp boiler
Waterdruksysteem	elektrisch
Vaatwasser	Siemens
Waterkoker	ja
Koffiezetapparaat	ja
Eigenaarshut	tweepersoonsbed
Lengte bed (m)	2
Kledingkast	hangend/lades/legplanken
Badkamer	en suite
Toilet	apart
Toilet Systeem	elektrisch
Wasbak	in de badkamer
Douche	en suite
Extra info	LG TV, DVD and TV receiver, safe under bed
Gastenhut 1	tweepersoonsbed
Lengte bed (m)	2
Kledingkast	hangend/lades/legplanken
Badkamer	gedeeld
Toilet	apart
Toilet systeem	elektrisch



STENTOR 1700

Wasbak	bij het toilet
Douche	apart
Extra info	Deawoo TV
Gastenhut 2	tweepersoonsbed
Lengte bed (m)	2
Kleerkast	hangend/lades/legplanken
Badkamer	gedeeld
Toilet	apart
Toilet systeem	elektrisch
Wasbak	bij het toilet
Douche	apart
Was/droog combinatie	Miele
Mini bar	Sink and fridge outside
Extra info	Large wine cellar with freezer and safe

MOTOR(EN)

Aantal motoren	1
Merk	Vetus Deutz
Type	DTA 67
Pk	286
kW	210,00
Brandstof	diesel
Geïnstalleerd in jaar	2008
Maximale snelheid (kn)	10,00
Kruissnelheid (kn)	7,00
Verbruik (ltr/uur)	8,00
Motoruren	795
Koelsysteem motor	indirecte warmtewisselaar
Aandrijving	schroefas
Motorbediening	elektrisch
Keerkoppeling	hydraulisch



STENTOR 1700

Hulpmotor	diesel electrisch Hydraulic
Motorbediening	elektrisch
Boegschroef	hydraulisch With remote control
Hekschroef	hydraulisch With remote control
Uitlaatsysteem	watergekoeld
Type schroef	vast
Schroefbladen	5
Materiaal schroefas	roestvast staal Both
Smering schroefas	water
Handlenspomp	ja
Elektrische lenspomp	ja
Bilge alarm	ja
Elektrische installatie	12/24/220
Generator	natte uitlaat Mastervolt whisper 16Kw
Draaiuren generator	130
Startaccu	2x 160 Ah, gel
Lichtaccu	6x 200 Ah, AGM
Generatoraccu	1x 160 Ah, AGM
Accu monitor	Mastervolt Masterlink BTM-3
Acculader/omvormer	Mastervolt Mass Combi
Walstroom	met kabel
Scheidingstrafo	Mastervolt Mass
Stabilisatoren	vin Najad
Extra info	Water/diesel filter with alarm

NAVIGATIE

Electrisch kompas	Autohelm Personal Compass
Dieptemeter/log	Raymarine ST60+
Windmeetset	Raymarine ST60+
Repeaters	ja
Marifoon	Raymarine Ray 240 E



STENTOR 1700

Handmarifoon	Raymarine Ray 101 E
Autopiloot	Raymarine Smart Pilot ST 8002, with remote control
Roerstand aanwijzer	Raymarine ST60+
Radar	Raymarine
Plotter	Raymarine E120
Navtex	Mc Murdo NAV 6
Elektronische kaart(en)	ja
AIS ontvanger	Raymarine 250
Camera	Stern
Navigatieverlichting	ja
Zoeklicht	With remote control
Extra info	Holland Nautic follow up steering

UITRUSTING

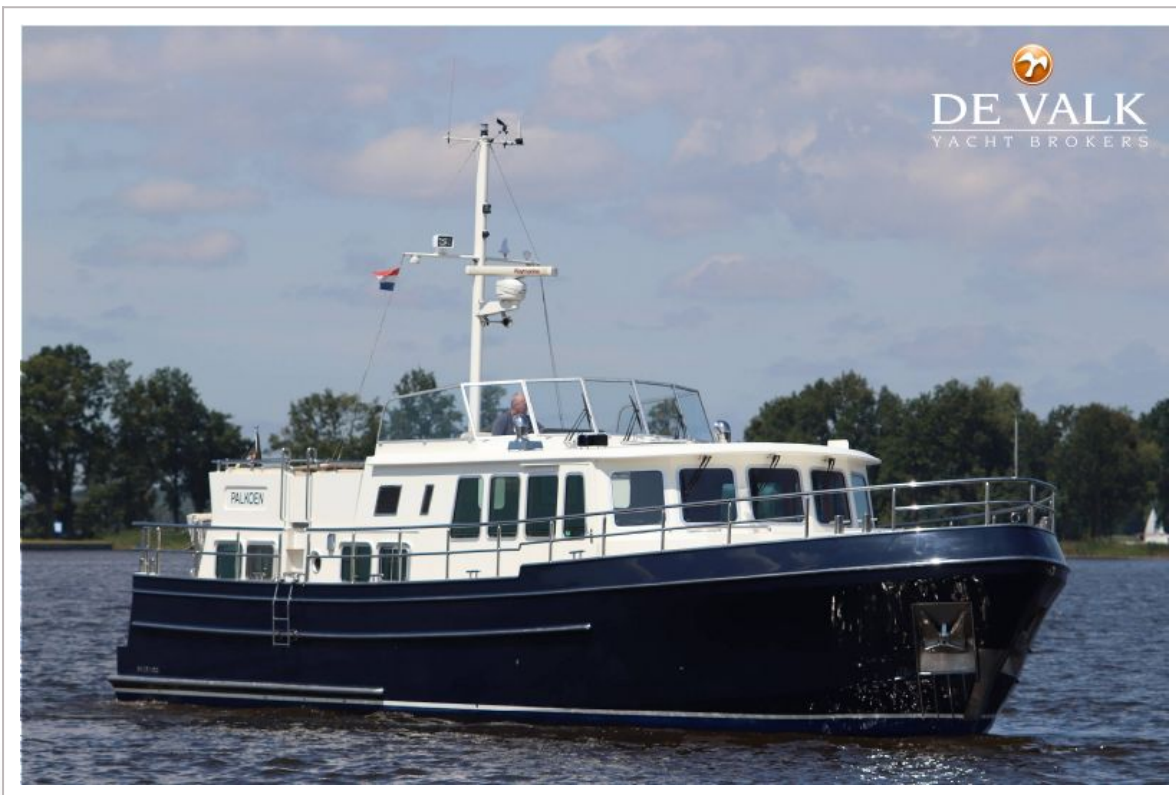
Vaste ramen	ja
Buiskap	ja
Kuip tafel	Two, that can be combined to one
Zwemplatform	ja
Zwemtrap	roestvast staal
Boegtrap	ja
Loopplank	Opacmare with remote control
Dekdouche	ja
Anker	Pool
Ankerketting	ja
Anker 2	Pool
Ankerketting	ja
Ankerlier	hydraulisch
Kaapstander	ja
Ankerlier bij spiegel	hydraulisch
Dekwasinstallatie	2x
Zeereeling	roestvast staal



Zij-instap in reling	ja
Ruitenwisser	ja
Hoorn	elektrisch
Alarm systeem	ja
TV	Samsung
TV-ontvanger	KPN
Radio-cd speler	VDO Dayton
DVD speler	Sony
Kuipspeakers	ja
Speakers in salon	ja
Klok - barometer	ja
Brandblusser in motorkamer	ja
Automatisch brandblussysteem	ja
Extra info	Large Lazarette



STENTOR 1700



STENTOR 1700



STENTOR 1700



STENTOR 1700



STENTOR 1700



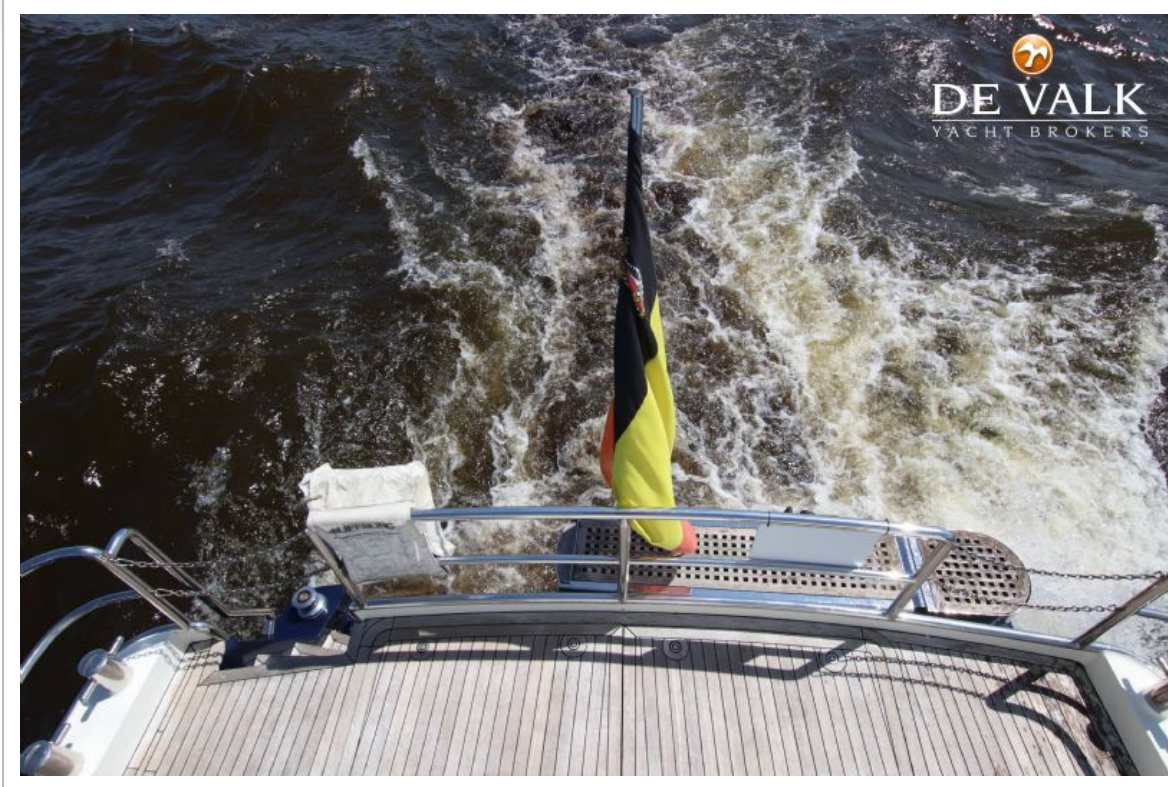
STENTOR 1700



STENTOR 1700



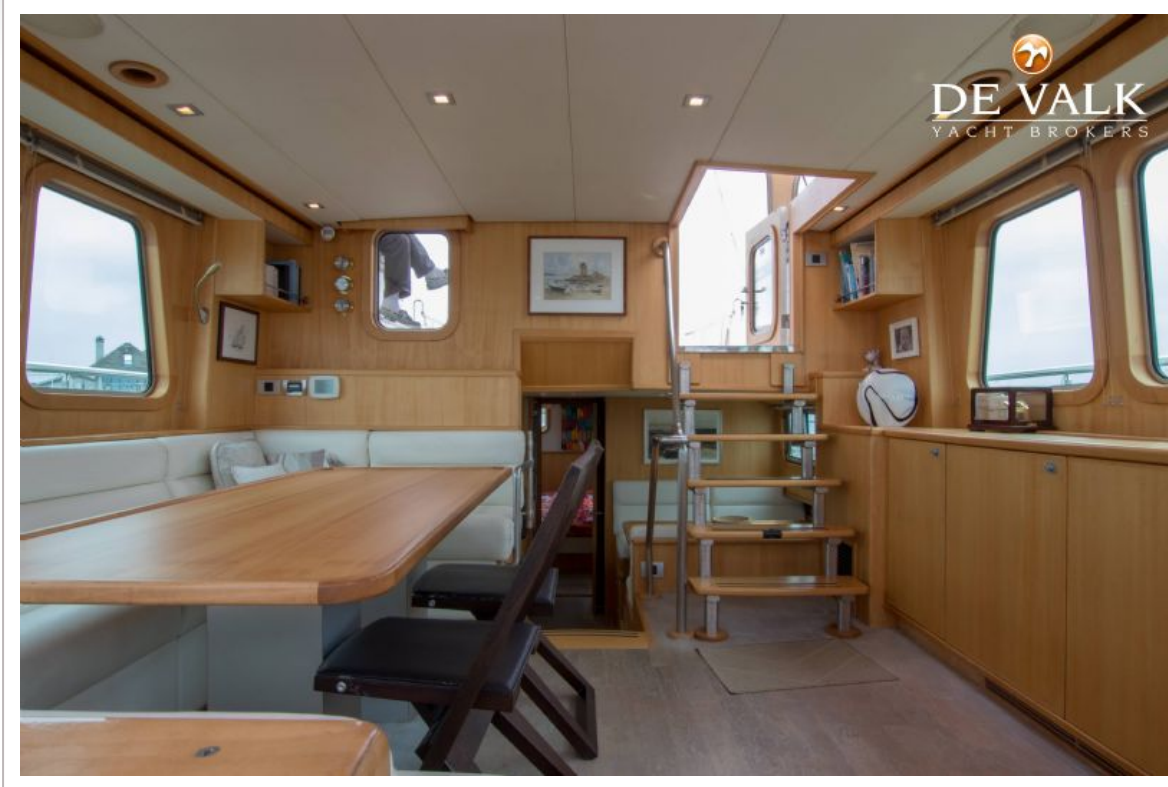
STENTOR 1700



STENTOR 1700



STENTOR 1700



STENTOR 1700



STENTOR 1700



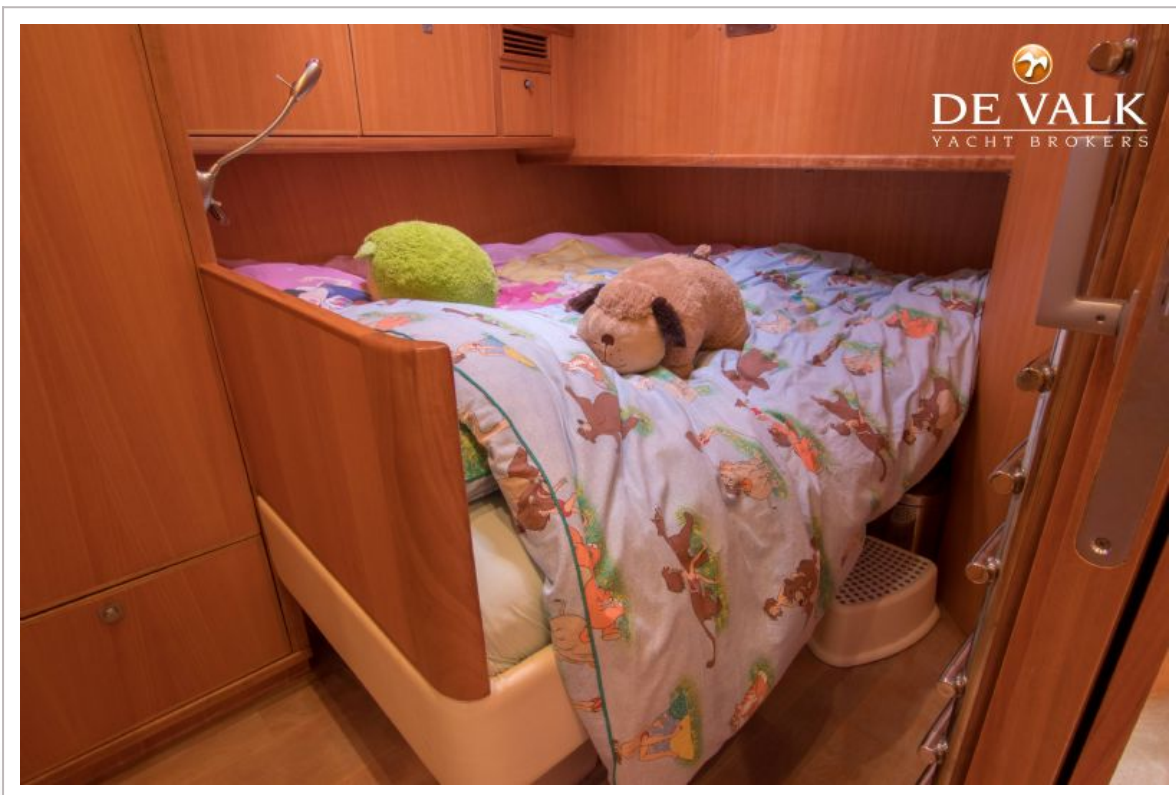
STENTOR 1700



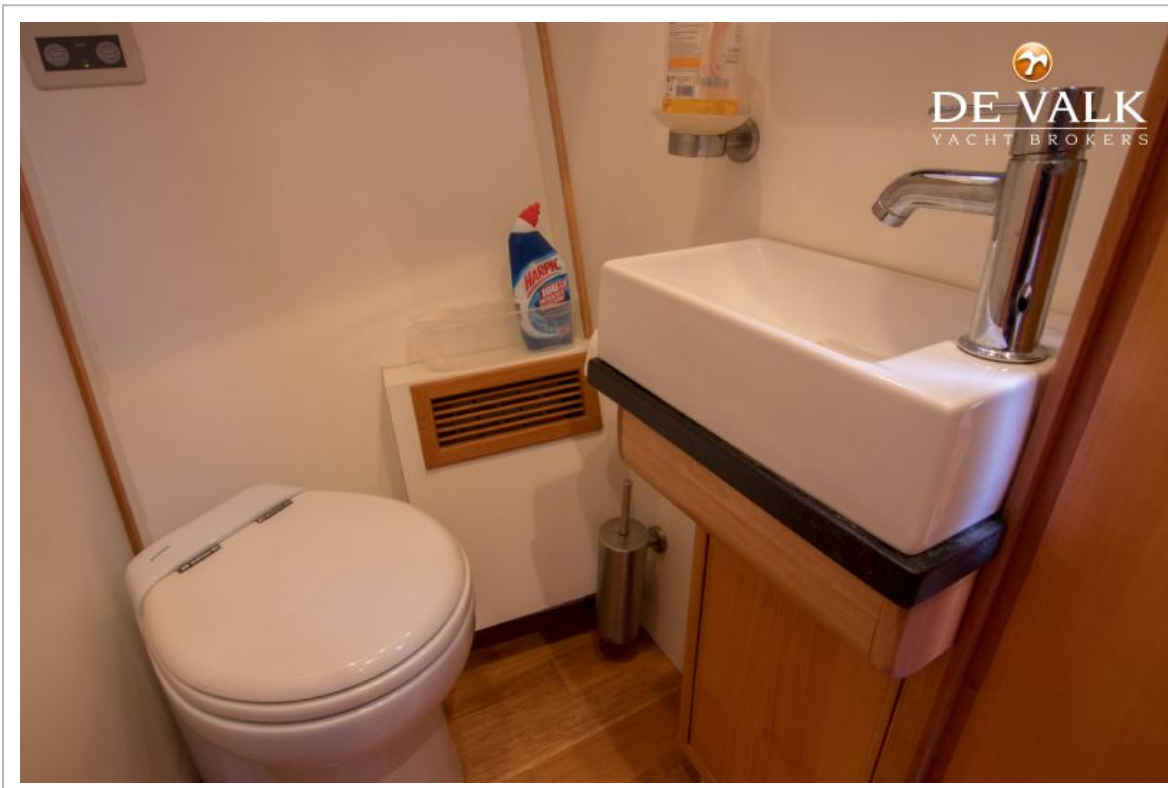
STENTOR 1700



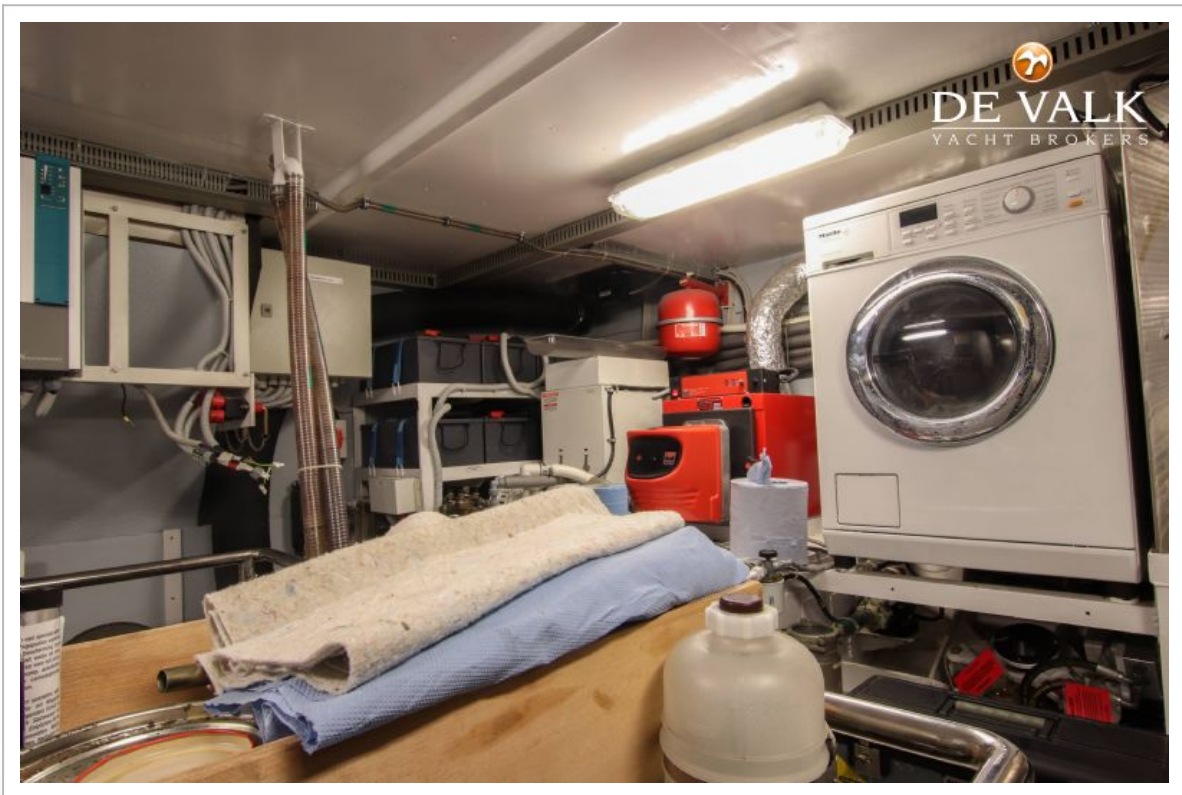
STENTOR 1700



STENTOR 1700



STENTOR 1700



STENTOR 1700

