



SUPER VAN CRAFT 1470

# SUPER VAN CRAFT 1470

## VAN DE MAKELAAR

De Super van Craft is één van de bekendste klassieke motorjachten van nederlandse makelij. Deze Super van Craft 14.70 vertegenwoordigt een deels gerestaureerde klassieke schoonheid die als project in de technische installatie nog moet worden afgerond. Deze Super van Craft 14.70 heeft al het comfort voor een langer verblijf aan boord. Zij zal ze in samenwerking met BVA Auctions en Yachtbid.com worden geveild. De veiling heeft een startprijs van EUR 50.000,- <https://bit.ly/SVC1470> .

*Mark Hesselmans*

## SPECIFICATIES

<b>Afmetingen</b>	14.70 x 4.30 x 1.25 (m)	<b>Bouwer</b>	B. Klaassen & zn.
<b>Bouwjaar</b>	1989	<b>Hutten</b>	2
<b>Materiaal</b>	Staal	<b>Slaapplaatsen</b>	4
<b>Motor(en)</b>	2 x DAF 825 diesel	<b>Pk/Kw</b>	2 x 160.00 (pk), 117.60 (kw)
<b>Vraagprijs</b>	verkocht (BTW )	<b>Ligplaats</b>	bij verkoopkantoor

## CONTACT

<b>Kantoor</b>	De Valk Loosdrecht B.V.	<b>Telefoon</b>	+31 (0)35 582 90 30
<b>Adres</b>	't Breukeleveense Meentje 6 1231LM Loosdrecht / Wijdmeren NL	<b>E-mail</b>	loosdrecht@devalk.nl

## DISCLAIMER

Hoewel er uiterste zorg besteed is aan de correctheid, volledigheid en actualiteit van onze informatie kunnen hieraan geen rechten worden ontleend.



# SUPER VAN CRAFT 1470

## ALGEMEEN

Model	SUPER VAN CRAFT 1470
Type	motorjacht
Lengte (m)	14,70
Breedte (m)	4,30
Diepgang (m)	1,25
Doorvaarhoogte (m)	3,80
Doorvaarhoogte min (m)	2,70
Bouwjaar	1989
Gebouwd door	B. Klaassen & zn.
Land	Nederland
Ontwerper	Klaassen
CE norm	NA
Romp materiaal	staal
Romp kleur	wit
Huiddikte romp (mm)	4, 5 & 6 mm
Kiel type	dooskiel
Materiaal opbouw	hout
Stootlijst	staal
Dek materiaal	staal
Afwerking dek	teak Sanded, some plugs and screws missing
Afwerking opbouw	verf
Afwerking kuip	teak
Antifouling (jaar)	Blisters in paintsystem also below waterline
Raammateriaal	dubbelglas In Salon
Dekluik	ja
Patrijspoorten	ja
Radarbeugel	neerklapbaar
Brandstoftank (liter)	ja
Drinkwatertank (liter)	ja
Inhoudsmeter (drinkwatertank)	Not connected



Vuilwatertank (liter)	Installation incomplete
Grijswatertank (liter)	Incomplete installation
Stuurwiel	kettingbesturing
Buiten stuurstand	ja
Extra info romp	Salt Water anodes installed

## ACCOMMODATIE

Hutten	2
Slaapplaatsen	4
Interieur	Partely renewed
Vloer	vloerbedekking 2020
Salon	ja
Stahoogte salon (m)	2,00 +/-
Schuifdak	handbediend
Verwarming	diesel hete lucht Eberspacher, not functional
Dinette	ja
Openslaande deur naar kuip	ja
Keuken	ja
Aanrechtblad	ja
Spoelbak	roestvast staal
Kooktoestel	elektrisch 4 burner not connected
Koelkast	New but not installed
Warmwatersysteem	New boiler but not integrated in system
Waterdruksysteem	Water system not in function (new hydrofoor but not installed)
Eigenaarshut	frans bed
Kledingkast	hangend/lades/legplanken
Badkamer	en suite
Toilet	en suite
Toilet Systeem	Not Connected
Wasbak	bij het toilet
Douche	en suite



Extra info	With Juwel safe
Gastenhut 1	v-bed
Kledingkast	legplanken
Badkamer	apart
Toilet	apart
Toilet systeem	Not connected
Wasbak	in de badkamer
Douche	apart
Was/droog combinatie	ja
Extra info	Small leakage from the deck
Extra info	ja

## MOTOR(EN)

Aantal motoren	2
Merk	DAF
Type	825
Pk	160
kW	117,60
Brandstof	diesel
Koelsysteem motor	indirecte warmtewisselaar
Aandrijving	schroefas
Schroefas afdichting	Small leak
Motorbediening	bowden kabels Needs adjusting
Keerkoppeling	hydraulisch Twin Disc MG505-1
Boegschroef	elektrisch Defect
Uitlaatsysteem	Small leaks on through hull
Type schroef	vast
Schroefbladen	Tips have small damages
Elektrische lenspomp	ja
Elektrische installatie	Part renewed, part not connected
Accu's	ja



# SUPER VAN CRAFT 1470

Startaccu	ja
Lichtaccu	ja
Accu monitor	ja
Acculader	Victron Skylla
Acculader/omvormer	Victron Quattro
Diodebrug	ja
Walstroom	met kabel
Scheidingstrafo	Victron 7000 wat
Extra info	Some underwatrhoses of not approved type

## NAVIGATIE

Kompas	Plastimo offshore 105
Dieptemeter/log	Not functional
Autopiloot	Not functional
Plotter	Not functional

## UITRUSTING

Buiskap	2018
Kuipkussens	2020
Zwemplatform	ja
Zwemtrap	ja
Anker	ja
Ankerketting	ja
Ankerlier	handbediend Electrical system defect, chain does not fit
Davits	ja
Davits bediening	handmatig
Zeereeling	ja
Zij-instap in reling	ja
Ruitenwisser	Not functional
Hoorn	Not functional
Stootkussens	ja



# SUPER VAN CRAFT 1470

Landvasten	ja
Radio	Not functional
Kuipspeakers	ja



# SUPER VAN CRAFT 1470



  
**DE VALK**  
YACHT BROKERS



BROKERAGE | CHARTER | BERTHS | FINANCE | INSURANCE | YACHT MANAGEMENT

  
**DE VALK**  
YACHT BROKERS



**This yacht will be auctioned,  
for further details please visit [www.devalk.nl](http://www.devalk.nl)**

**Dit schip zal worden geveild,  
voor meer informatie gaat u naar [www.devalk.nl](http://www.devalk.nl)**

**Dieses Schiff wird versteigert,  
für weitere informationen besuchen Sie [www.devalk.nl](http://www.devalk.nl)**

[WWW.DEVALK.NL](http://WWW.DEVALK.NL)

  
**DE VALK**  
YACHT BROKERS





# SUPER VAN CRAFT 1470



# SUPER VAN CRAFT 1470



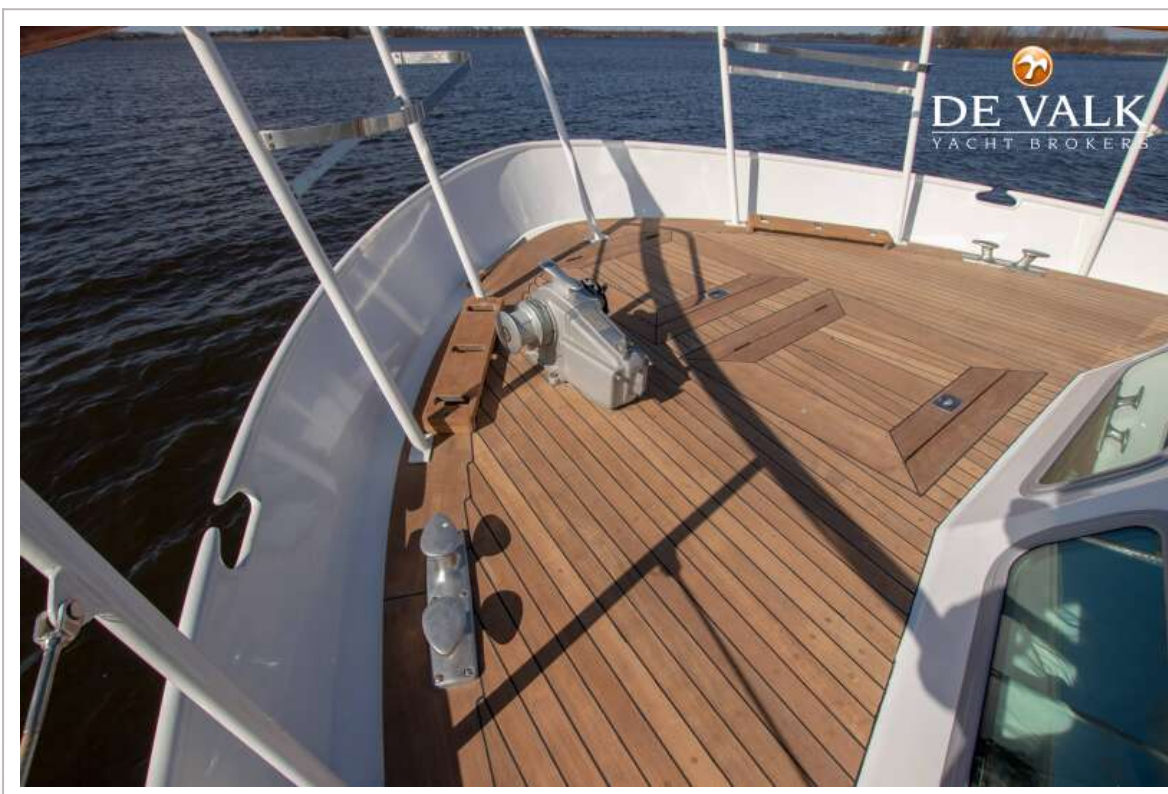
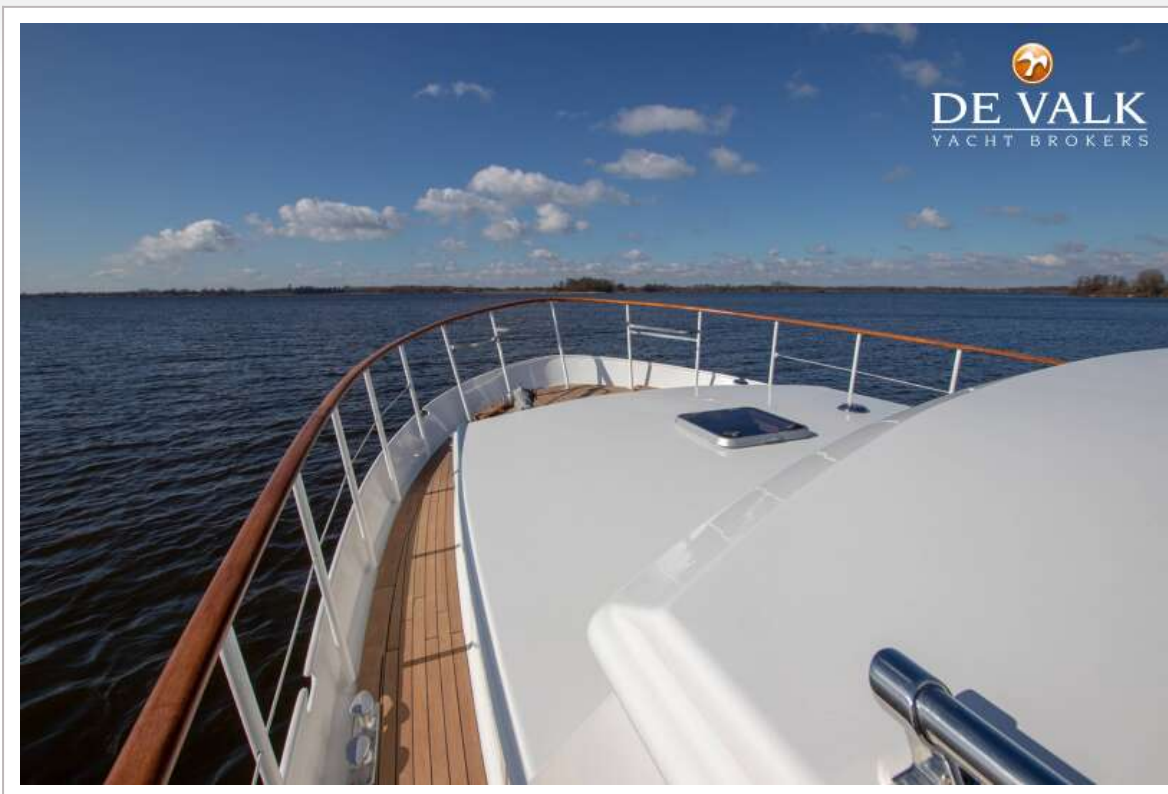
# SUPER VAN CRAFT 1470



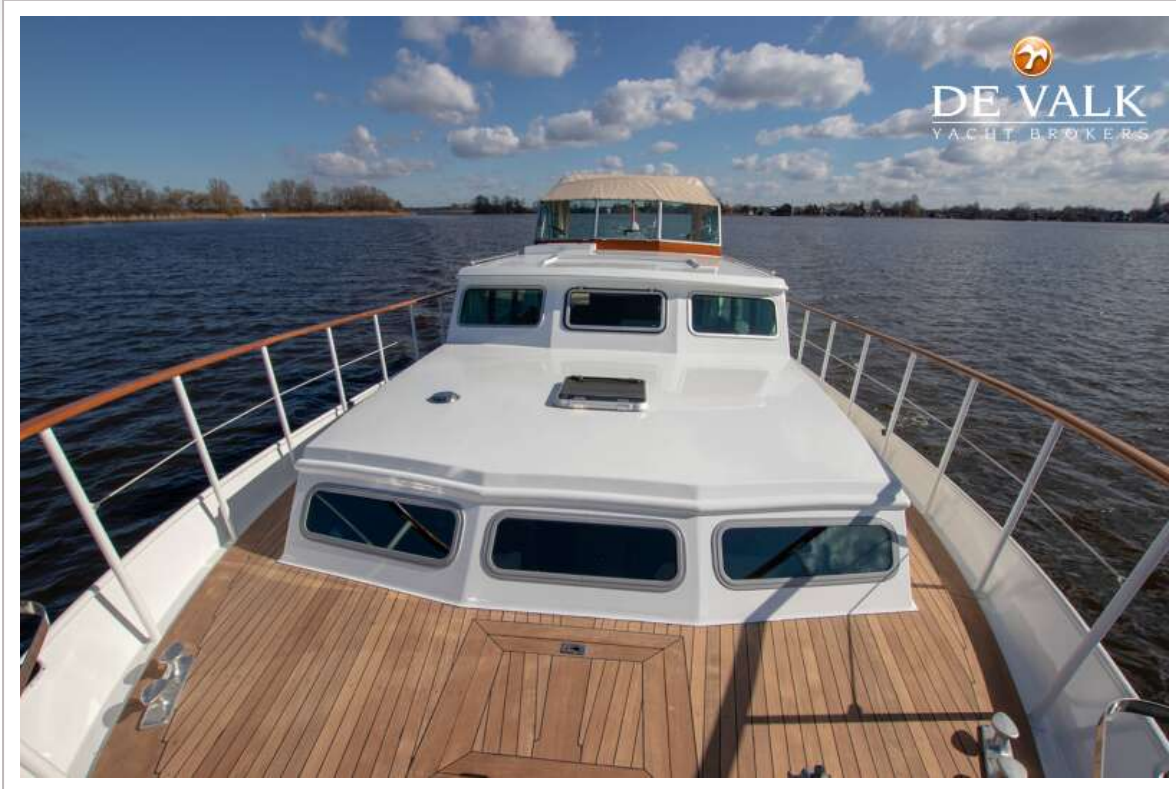
# SUPER VAN CRAFT 1470



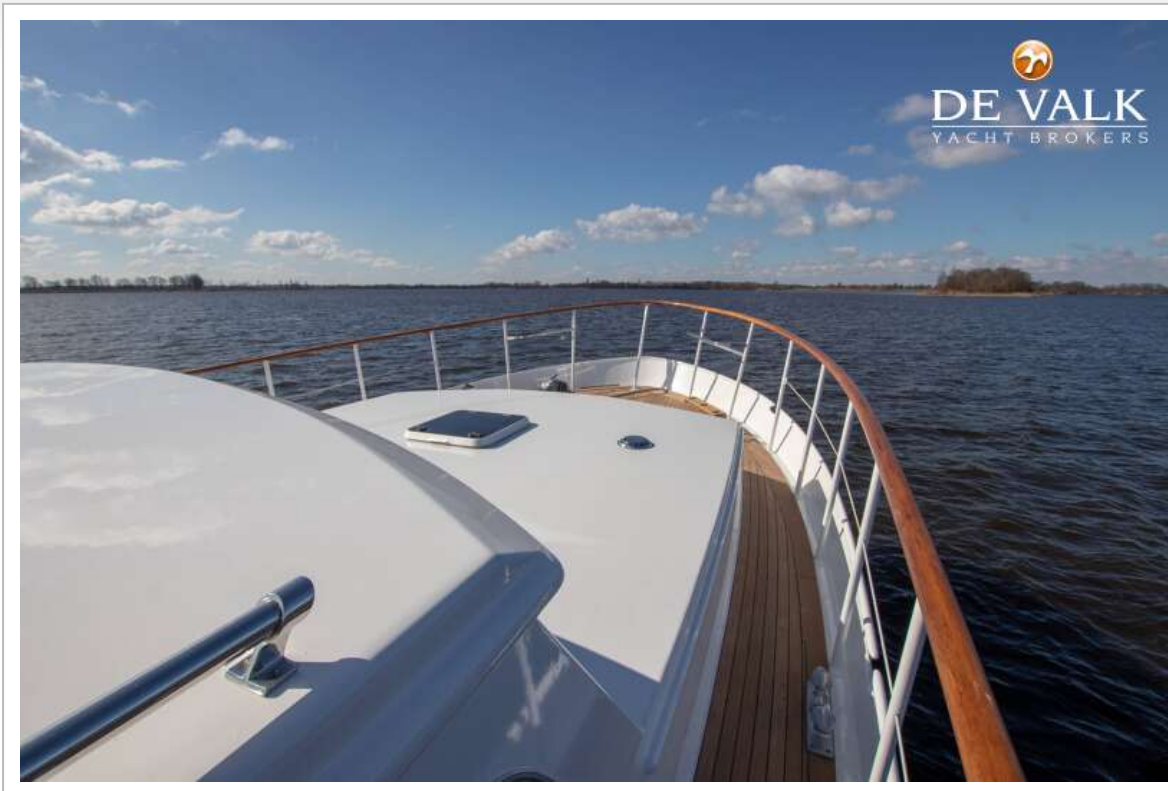
# SUPER VAN CRAFT 1470



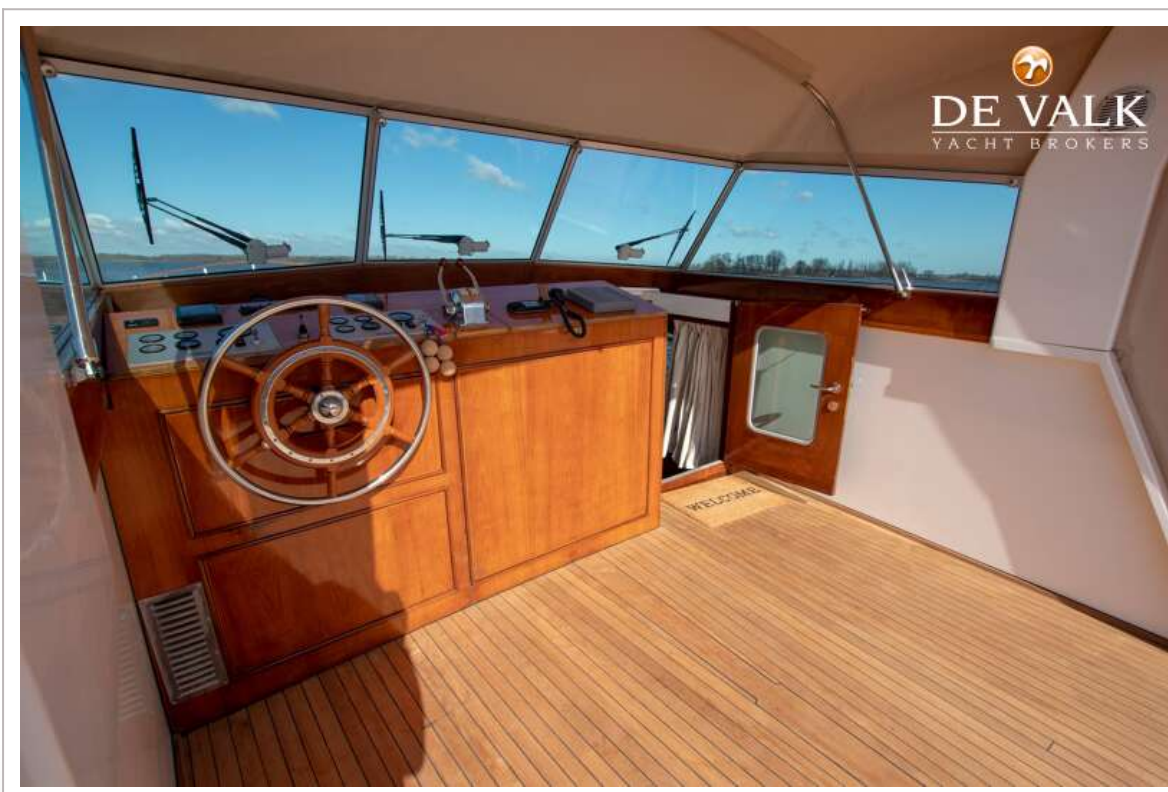
# SUPER VAN CRAFT 1470



# SUPER VAN CRAFT 1470

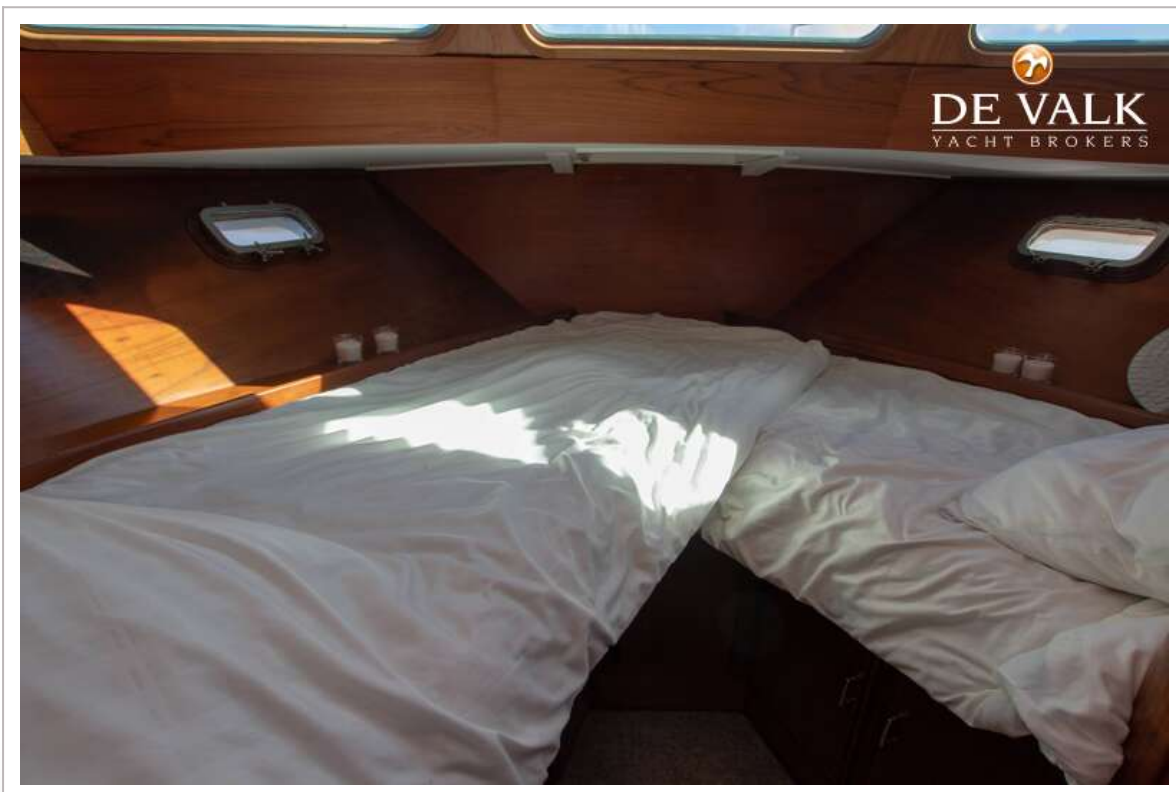


# SUPER VAN CRAFT 1470

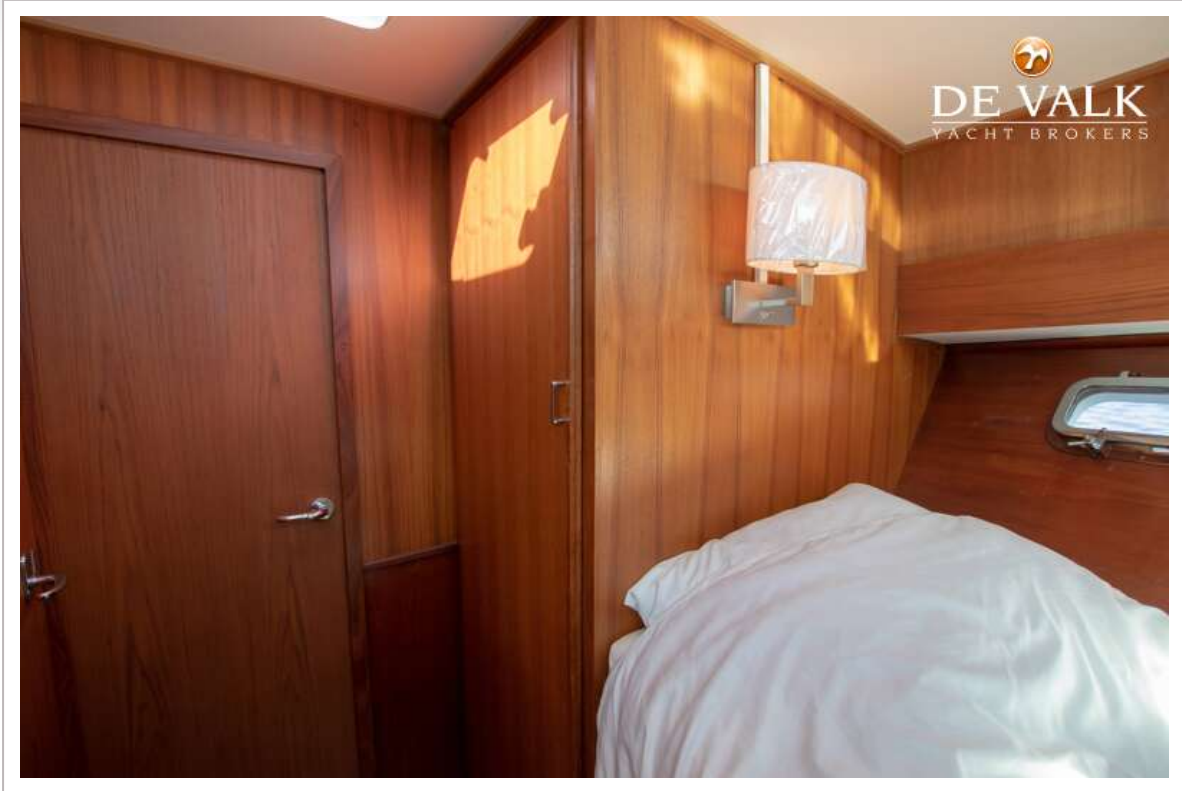




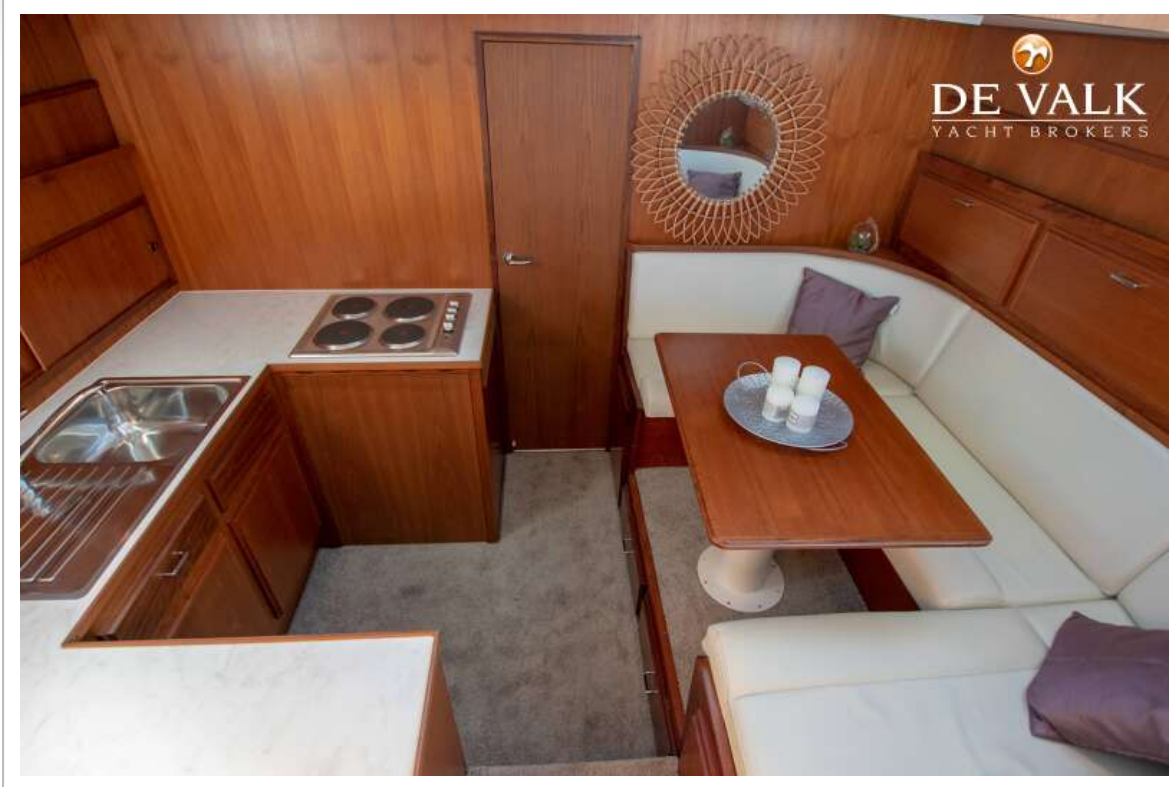
# SUPER VAN CRAFT 1470



# SUPER VAN CRAFT 1470



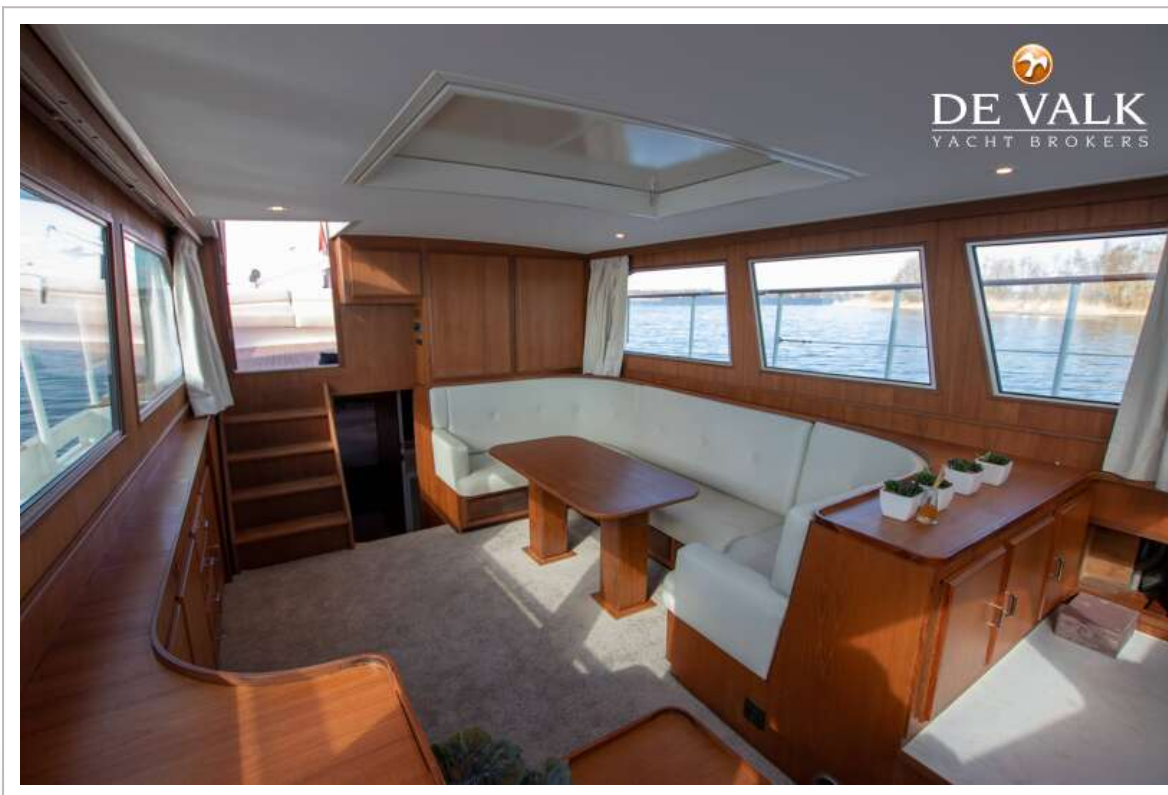
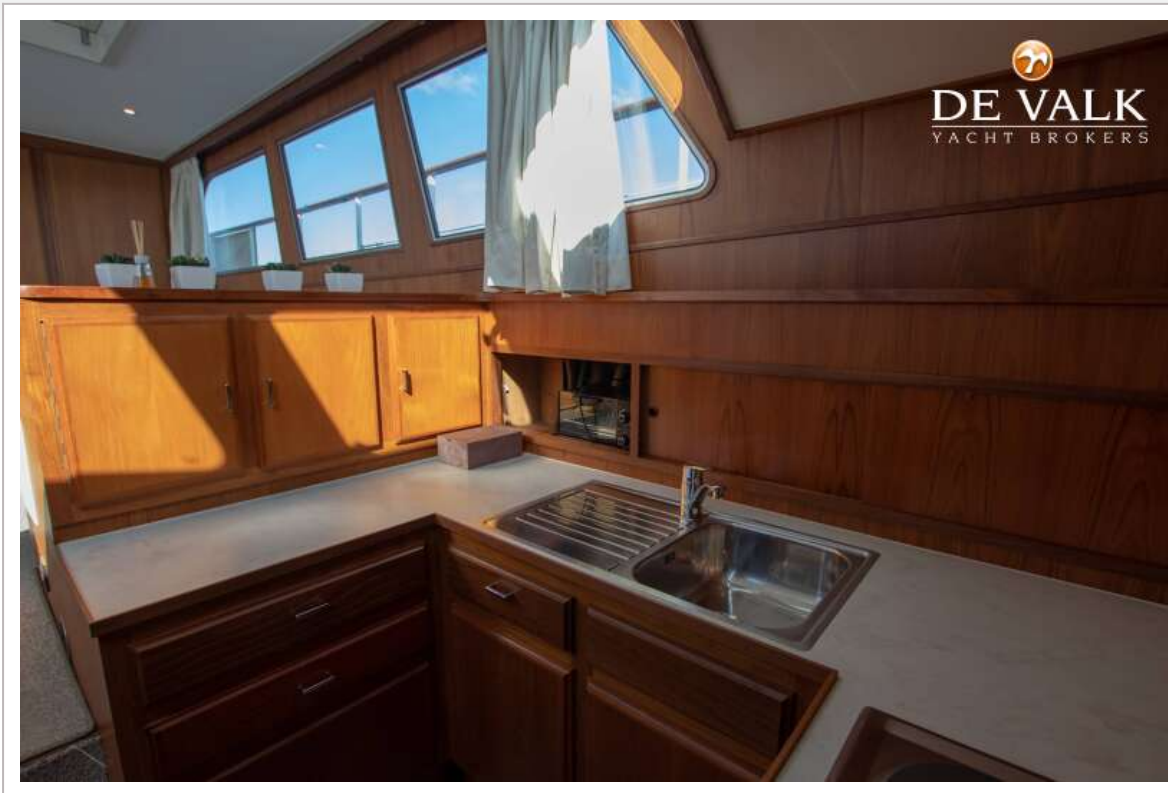
# SUPER VAN CRAFT 1470



# SUPER VAN CRAFT 1470



# SUPER VAN CRAFT 1470



# SUPER VAN CRAFT 1470



# SUPER VAN CRAFT 1470



# SUPER VAN CRAFT 1470





# SUPER VAN CRAFT 1470



# SUPER VAN CRAFT 1470

