



DE VALK  
YACHT BROKERS



JONGERT 16M



DE VALK  
YACHT BROKERS

## BROKER'S COMMENTS

"De Jongert 16M is buitengewoon schip. Met haar klassieke klipperboeg, kits tuig en hekraam is het een graag geziene klassieker met een tijdloos design."

*Hans Visser*

## SPECIFICATIES

<b>Afmetingen</b>	16,60 x 4,55 x 2,20 (m)	<b>Bouwer</b>	Jongert B.V.
<b>Bouwjaar</b>	1977	<b>Hutten</b>	3
<b>Materiaal</b>	Staal	<b>Slaapplaatsen</b>	6
<b>Motor(en)</b>	1 x Mercedes OM352 diesel	<b>Pk/Kw</b>	125 (pk), 91,88 (kw)
<b>Vraagprijs</b>	EUR 239.000 (btw: vrijgesteld)	<b>Ligplaats</b>	bij verkoopkantoor

## CONTACT

<b>Kantoor</b>	De Valk Hindeloopen	<b>Telefoonnr.</b>	+31 514 52 40 00
<b>Adres</b>	Oosterstrand 1 8713 JS Hindeloopen The Netherlands	<b>Fax</b>	+31 (0)514 52 40 09
		<b>E-mail</b>	hindeloopen@devalk.nl

## DISCLAIMER

Hoewel er uiterste zorg besteed is aan de correctheid, volledigheid en actualiteit van onze informatie kunnen hieraan geen rechten worden ontleend.



## ALGEMEEN

<b>Model</b>	JONGERT 16M
<b>Type</b>	zeiljacht
<b>Lengte (m)</b>	16,60
<b>Breedte (m)</b>	4,55
<b>Diepgang (m)</b>	2,20
<b>Doorvaarhoogte (m)</b>	19,00
<b>Stahoogte (m)</b>	2,00
<b>Bouwjaar</b>	1977
<b>Gebouwd door</b>	Jongert B.V.
<b>Land</b>	Nederland
<b>Ontwerper</b>	Peter Sijm
<b>Waterverplaatsing (t)</b>	28
<b>CE norm</b>	NA
<b>Romp materiaal</b>	staal
<b>Romp kleur</b>	wit
<b>Rompvorm</b>	S-spant
<b>Kiel type</b>	doorlopende kiel
<b>Materiaal opbouw</b>	staal wood and
<b>Dek materiaal</b>	staal
<b>Afwerking dek</b>	teak 2019
<b>Afwerking kuip</b>	teak 2019
<b>Antifouling (jaar)</b>	2020
<b>Raamlijsten</b>	roestvast staal
<b>Raammateriaal</b>	normaal glas
<b>Patrijspoorten</b>	staal
<b>Isolatie</b>	glaswol
<b>Brandstoftank (liter)</b>	staal 900
<b>Inhoudsmeter (brandstoftank)</b>	ja
<b>Drinkwatertank (liter)</b>	staal 900
<b>Inhoudsmeter (drinkwatertank)</b>	ja



<b>Vuilwatertank (liter)</b>	staal 700
<b>Inhoudsmeter (vuilwatertank)</b>	ja
<b>Vuilwatertank afvoer</b>	dekafzuigpunt + pomp
<b>Stuurwiel</b>	hydraulisch
<b>Buiten stuurstand</b>	ja
<b>Extra info verfsysteem</b>	Repaint in 2019

## ACCOMMODATIE

<b>Hutten</b>	3
<b>Slaapplaatsen</b>	6
<b>Interieur</b>	mahonie
<b>Vloer</b>	vloerbedekking 2020
<b>Achterdek</b>	ja
<b>Stuurhut</b>	ja
<b>Salon</b>	ja
<b>Stahoogte salon (m)</b>	2
<b>Verwarming</b>	diesel hete lucht Eberspächer
<b>Navigatie ruimte</b>	ja
<b>Kaartentafel</b>	ja
<b>Eetkamer</b>	ja
<b>Dinette</b>	ja
<b>Openslaande deur naar kuip</b>	ja
<b>Keuken</b>	ja
<b>Aanrechtblad</b>	hout
<b>Spoelbak</b>	roestvast staal
<b>Kooktoestel</b>	keramisch AEG
<b>Combi magnetron/oven</b>	Sharp
<b>Warmwatersysteem</b>	220V Eldom
<b>Waterdruksysteem</b>	elektrisch
<b>Waterkoker</b>	ja



<b>Koffiezetapparaat</b>	ja
<b>Kommaliewant</b>	ja
<b>Eigenaarshut</b>	tweepersoonsbed
<b>Kledingkast</b>	hangend/lades/legplanken
<b>Badkamer</b>	en suite
<b>Toilet</b>	en suite
<b>Toilet Systeem</b>	elektrisch
<b>Wasbak</b>	in de badkamer
<b>Douche</b>	en suite
<b>Gastenhut 1</b>	stapelbed
<b>Kledingkast</b>	hangend gedeelte en lades
<b>Badkamer</b>	apart
<b>Toilet</b>	gedeeld
<b>Toilet systeem</b>	elektrisch
<b>Wasbak</b>	in de badkamer
<b>Douche</b>	gedeeld
<b>Gastenhut 2</b>	v-bed
<b>Kleerkast</b>	hangend/lades/legplanken
<b>Badkamer</b>	apart
<b>Toilet</b>	gedeeld
<b>Toilet systeem</b>	elektrisch
<b>Wasbak</b>	in de badkamer
<b>Douche</b>	gedeeld
<b>Extra info</b>	All lights are LED

## MOTOR(EN)

<b>Aantal motoren</b>	1
<b>Merk</b>	Mercedes
<b>Type</b>	OM352
<b>Pk</b>	125
<b>kW</b>	91.88



<b>Brandstof</b>	diesel
<b>Gereviseerd in jaar</b>	2019
<b>Maximale snelheid (kn)</b>	9
<b>Kruissnelheid (kn)</b>	7,5
<b>Koelsysteem motor</b>	indirecte warmtewisselaar
<b>Motorbediening</b>	bowden kabels
<b>Keerkoppeling</b>	mechanisch
<b>Boegschroef</b>	elektrisch 2,9 kW
<b>Uitlaatsysteem</b>	watergekoeld
<b>Type schroef</b>	vast
<b>Schroefbladen</b>	3
<b>Materiaal schroefas</b>	roestvast staal
<b>Smering schroefas</b>	vet
<b>Handlenspomp</b>	ja
<b>Elektrische lenspomp</b>	ja
<b>Elektrische installatie</b>	Mainly replaced in 2019
<b>Generator</b>	natte uitlaat Onan 7 kW
<b>Startaccu</b>	2x 225Ah
<b>Lichtaccu</b>	4x 225Ah
<b>Acculader</b>	Victron Skylla 24V50Amp and Victron Blue Smart
<b>Walstroom</b>	met kabel

## NAVIGATIE

<b>Dieptemeter</b>	Raymarine Depth
<b>Log</b>	Raymarine Speed
<b>Windmeetset</b>	Raymarine Wind
<b>Marifoon</b>	Raymarine A80289
<b>Autopiloot</b>	Robertson
<b>Plotter</b>	2x Raymarine AIS Axiom
<b>Elektronische kaart(en)</b>	ja



**Navigatieverlichting** ja

## UITRUSTING

**Vaste ramen** ja  
**Kuipent** ja  
**Kuipkussens** ja  
**Kuiptafel** ja  
**Kuipstoelen** ja  
**Loopplank** ja  
**Anker** CQR ploegschaar  
**Ankerketting** ja  
**Anker 2** CQR ploegschaar  
**Ankerketting** ja  
**Ankerlier** elektrisch  
**Dekwasinstallatie** ja  
**Zeereling** draad  
**Zij-instap in reling** ja  
**Preekstoel** ja  
**Slingerruit** 2x  
**Hoorn** elektrisch  
**Radio** Fusion MS-RA70  
**Kuipspeakers** ja  
**Speakers in salon** ja  
**Klok - barometer** ja

## TUIGAGE

**Tuigage** kits  
**Staand want** draad 2019  
**Merk mast** Sparlicht



<b>Materiaal mast</b>	aluminium Repainted in 2019
<b>Zalingen</b>	ja
<b>Grootzeil</b>	ja
<b>Grootzeilhuik</b>	ja
<b>Fok</b>	ja
<b>Genua</b>	ja
<b>Spinnaker</b>	2x
<b>Reefinstallatie</b>	smeerrepen
<b>Achterstagspanner</b>	talie
<b>Giekneerhouder</b>	mechanisch
<b>Primaire schootlieren</b>	Lewmar
<b>Genua schootlieren</b>	Lewmar
<b>Vallieren</b>	Lewmar
<b>Spinnakerboom</b>	aluminium Repainted 2019





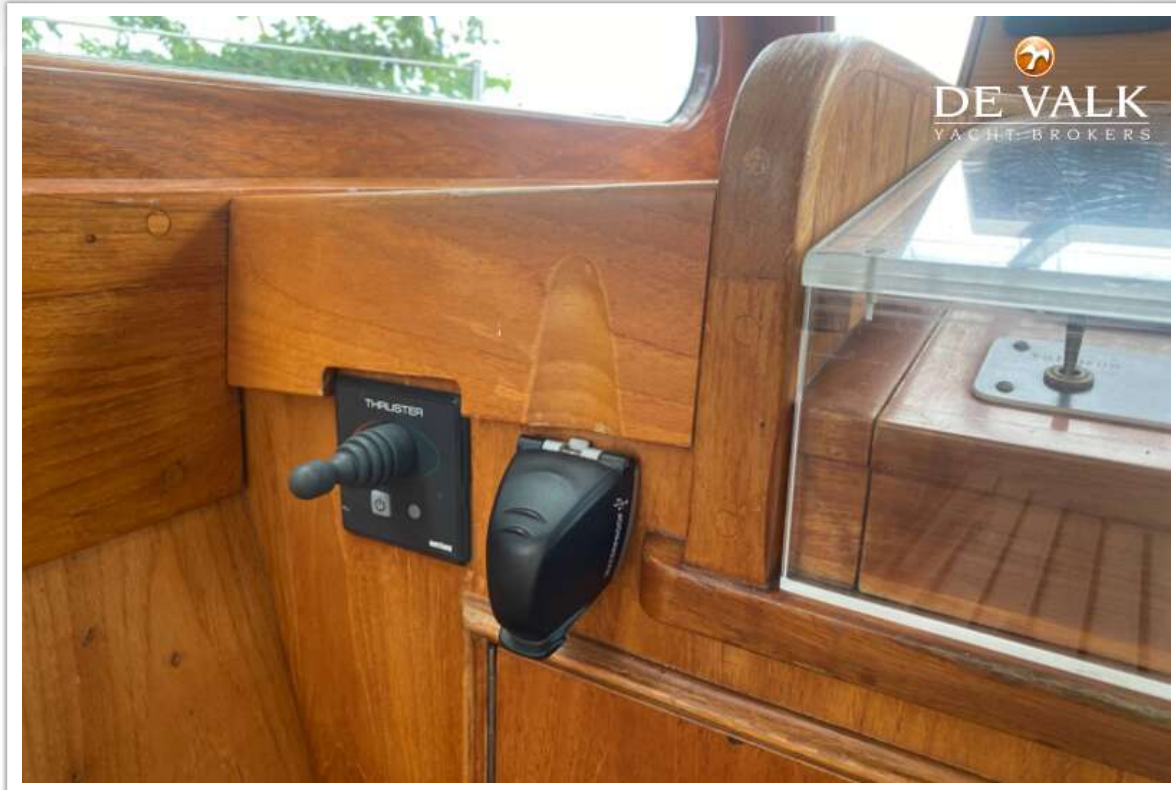
# JONGERT 16M



# JONGERT 16M



# JONGERT 16M



# JONGERT 16M



# JONGERT 16M



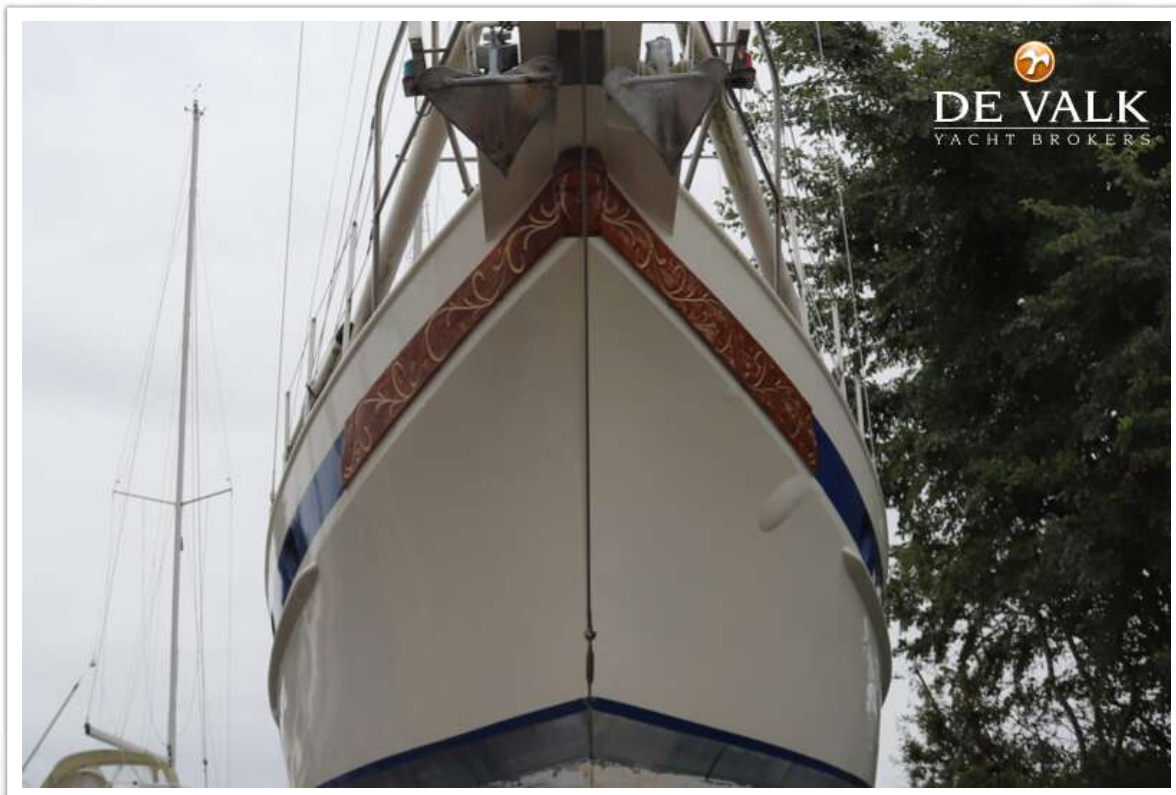
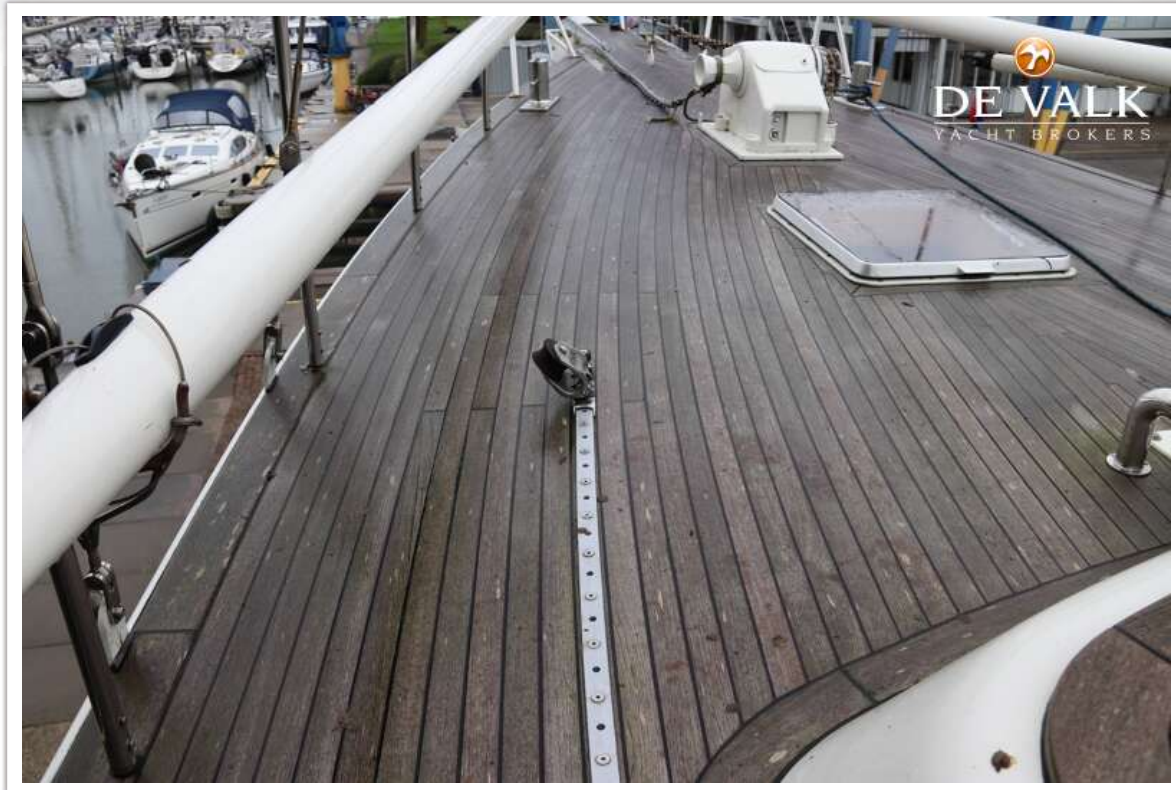
# JONGERT 16M



# JONGERT 16M



# JONGERT 16M





# JONGERT 16M



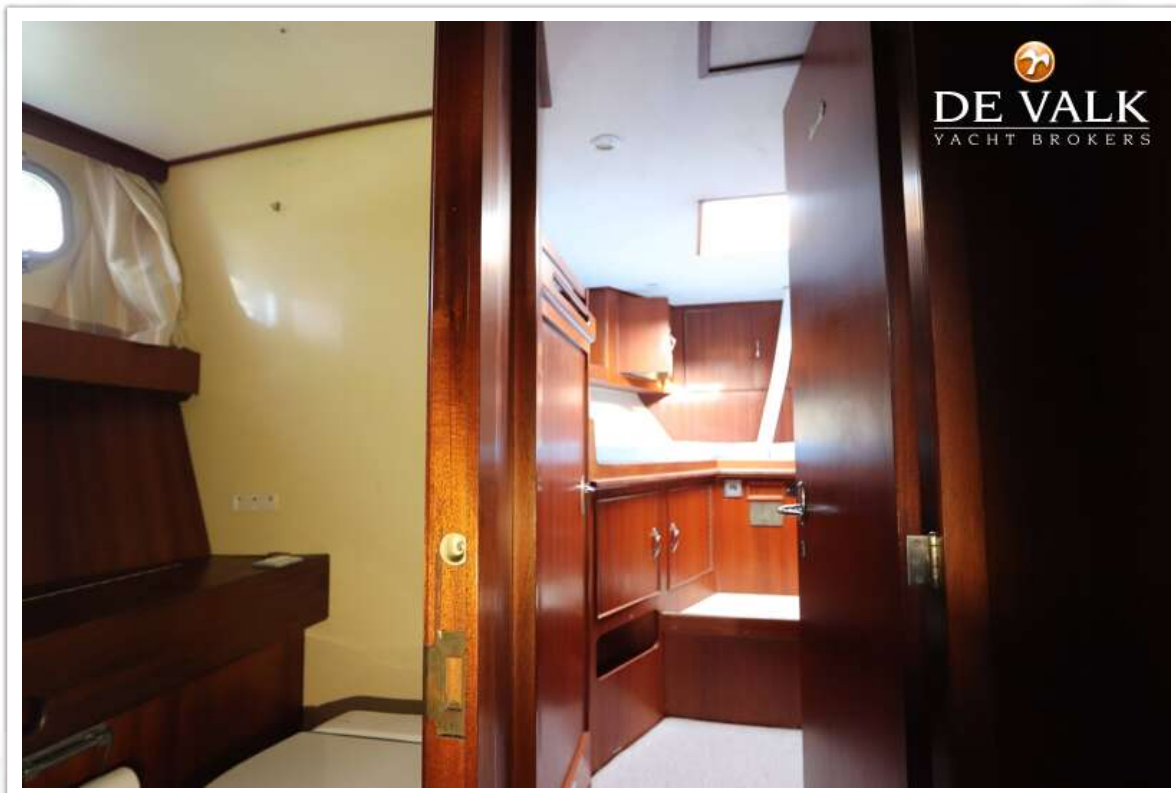
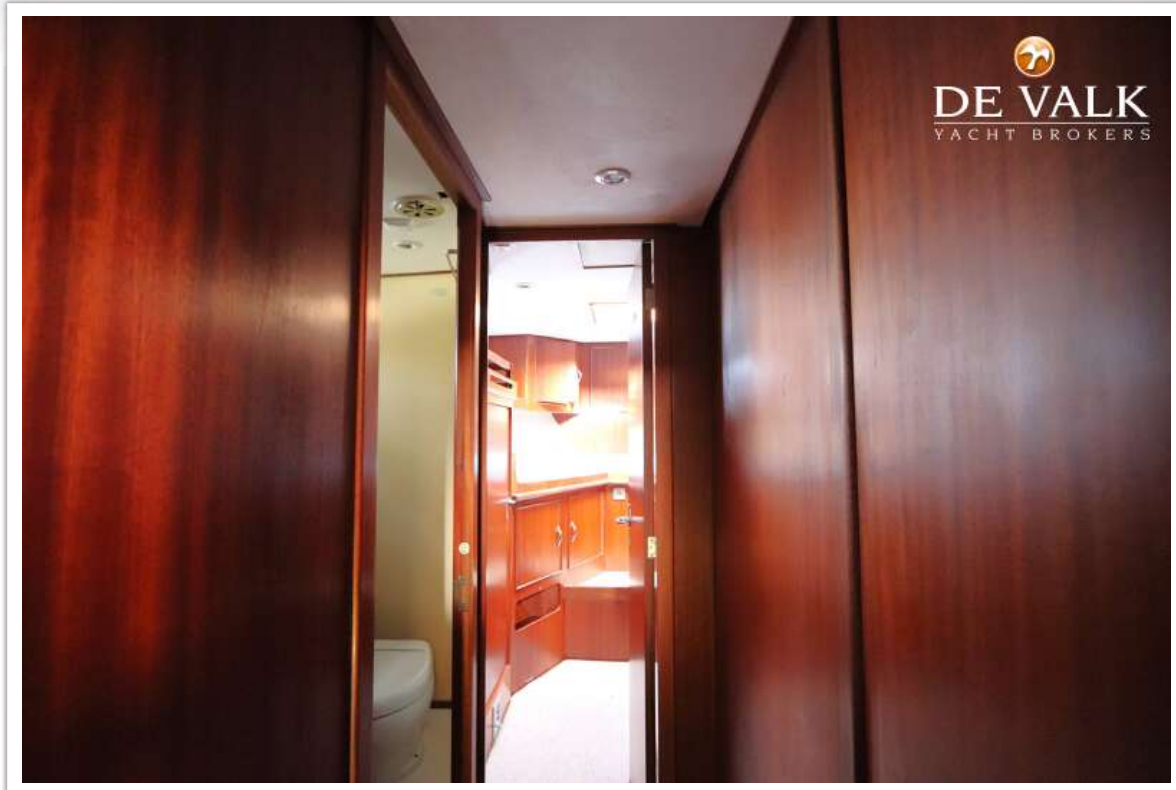
# JONGERT 16M



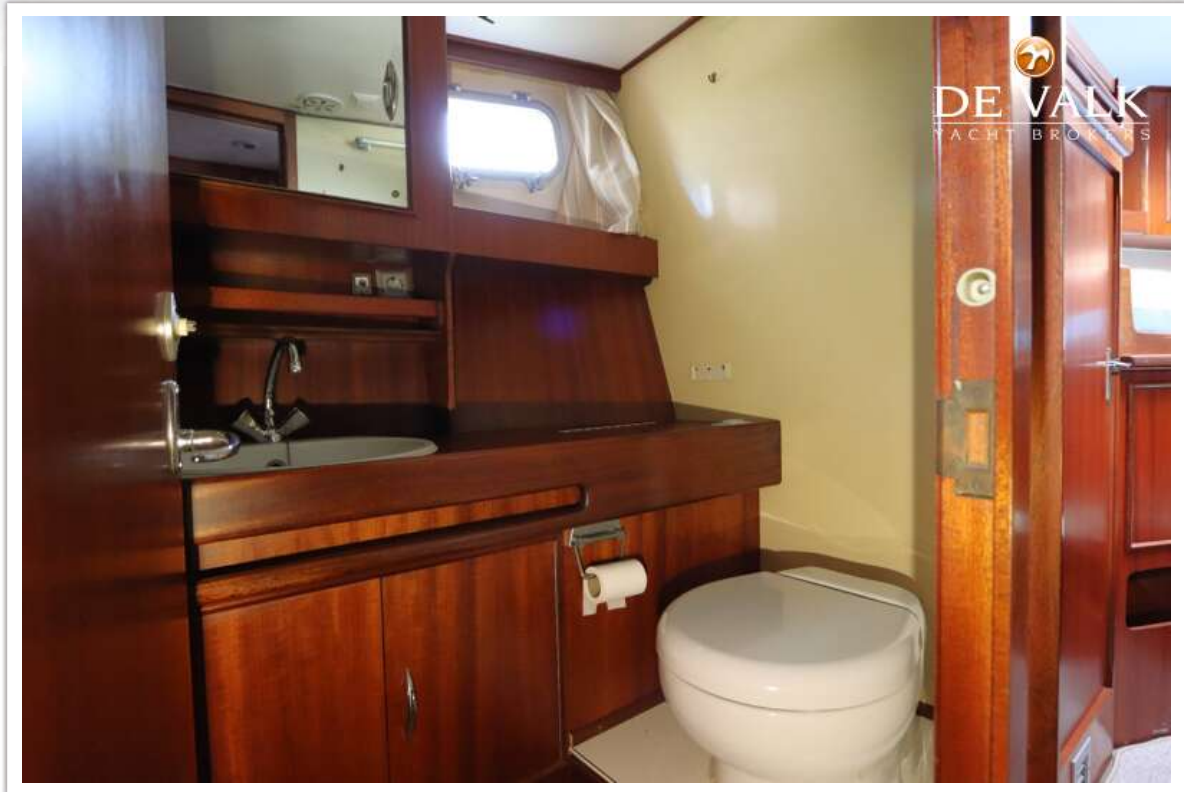
# JONGERT 16M



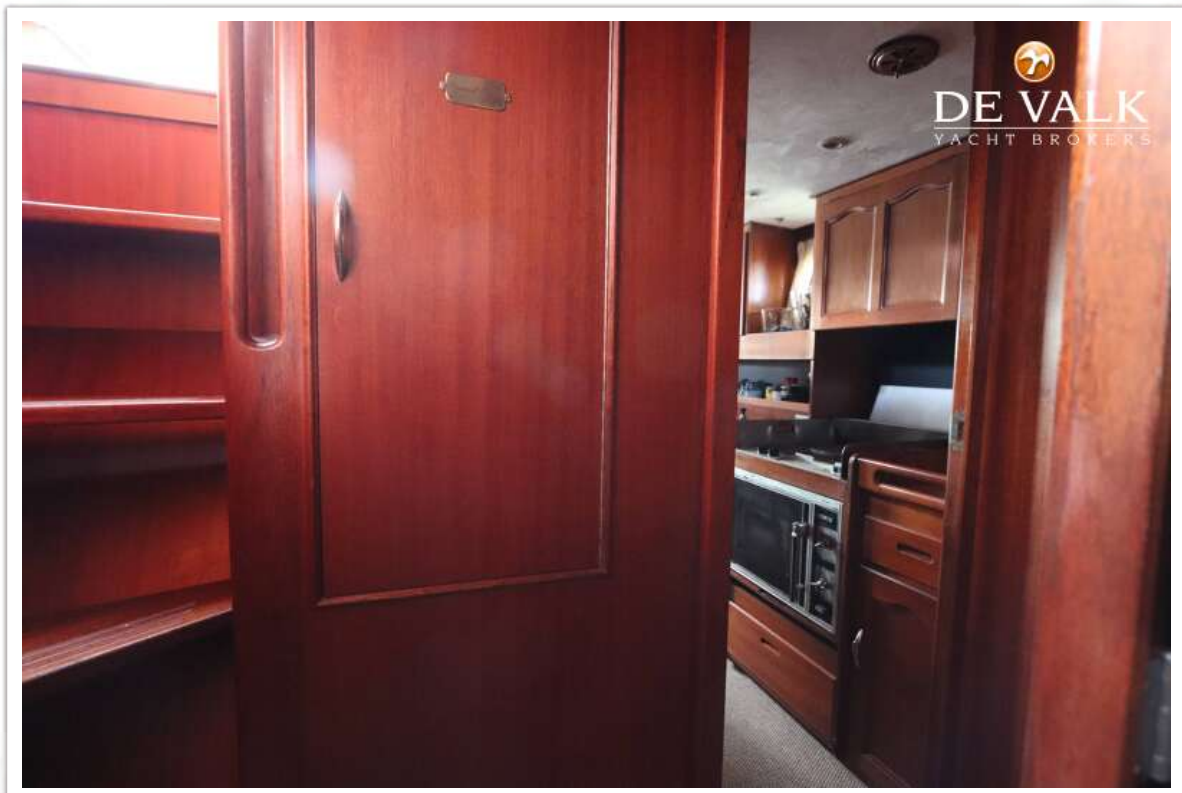
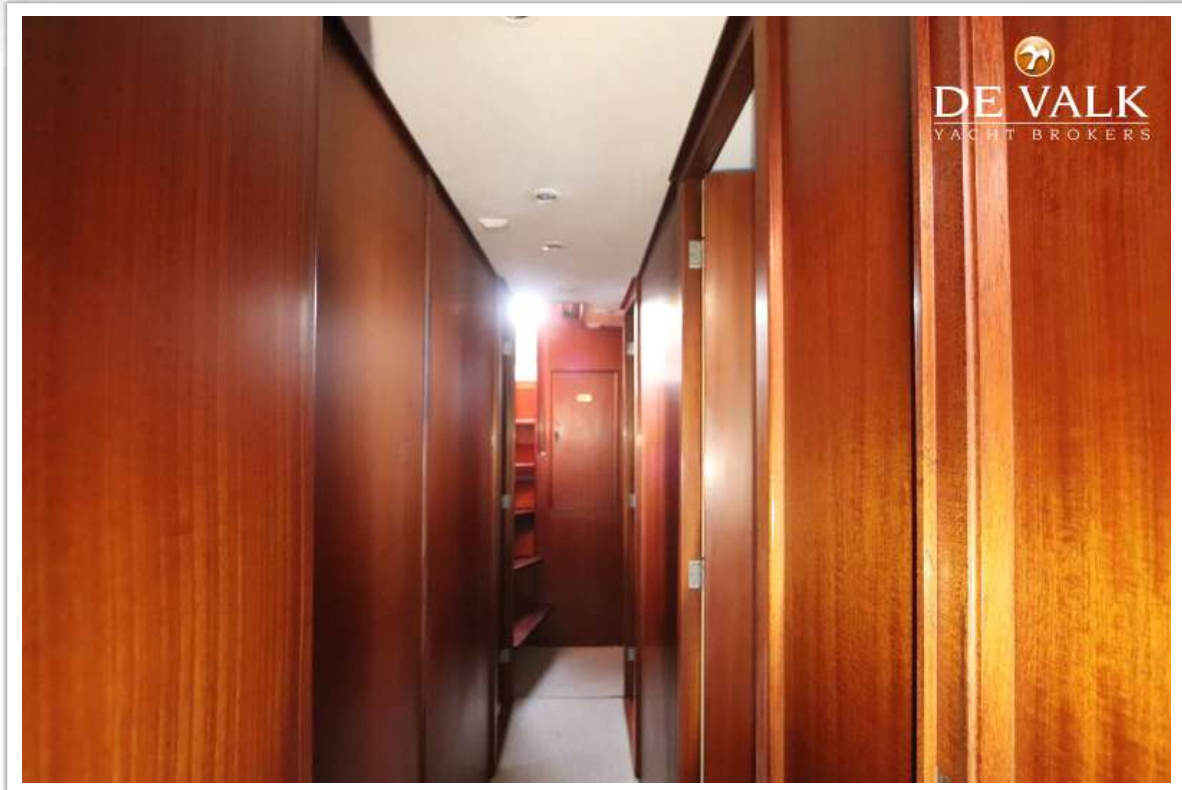
# JONGERT 16M



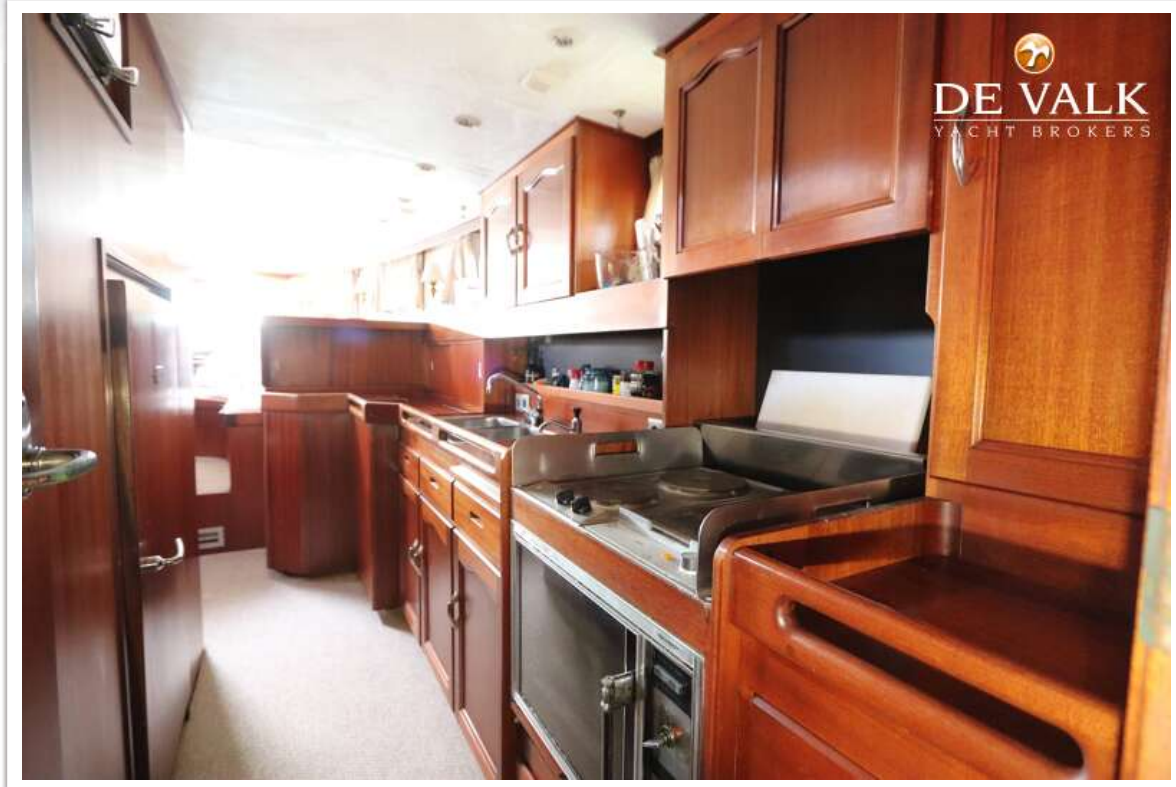
# JONGERT 16M



# JONGERT 16M



# JONGERT 16M



# JONGERT 16M

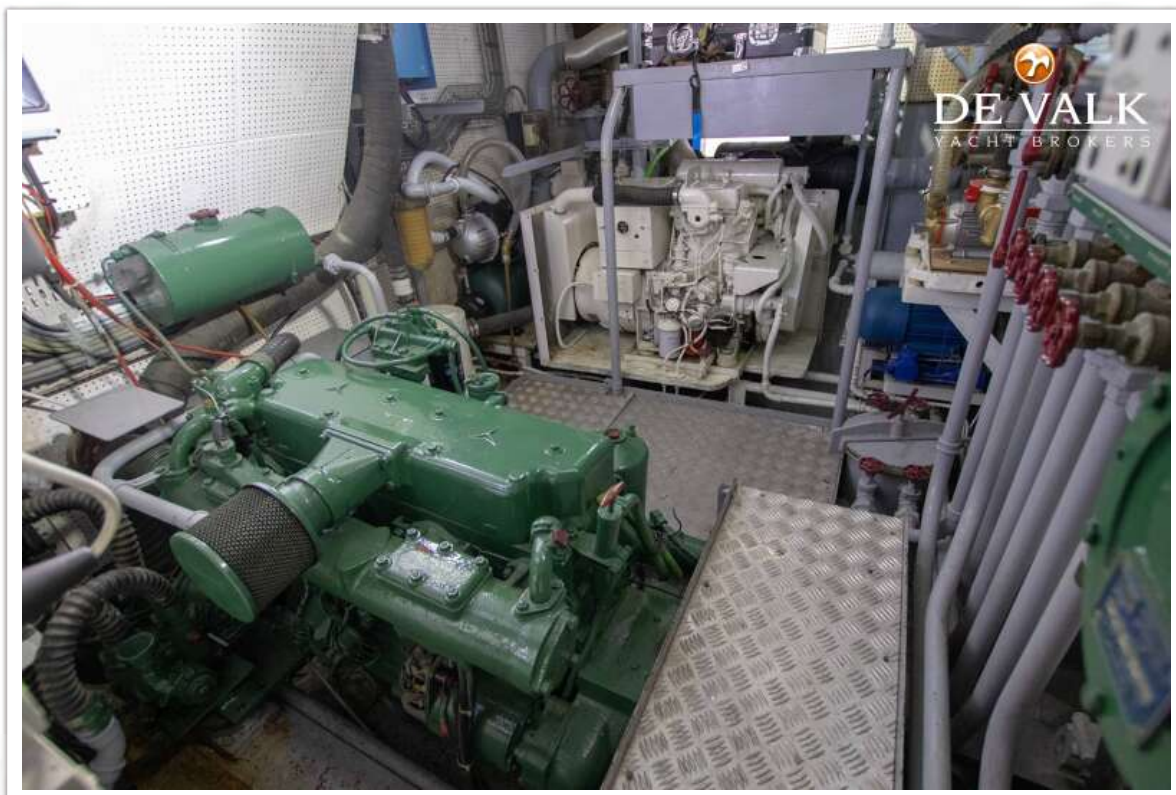




# JONGERT 16M



# JONGERT 16M



# JONGERT 16M

