



DE VALK
YACHT BROKERS



DEFEVER 49



DE VALK
YACHT BROKERS

VAN DE MAKELAAR

Spacious long range trawler Defever 49 Pilothouse perfect for extended cruising or living on board. Designed by the American Naval Architect Arthur DeFever, she has been constructed using Knytex E-glass and Divinicell foam core GRP (sandwich hull). She is equipped with hydraulic steering with emergency tiller, & with 2nd steering position on flybridge. DeFever 49 is an easy boat for a couple to handle, with side decks protected by high bulwarks, the security of the Portuguese bridge, and easy access from bow to stern for docking.

Sofia Iliia-Salvanou

SPECIFICATIES

Afmetingen	15.72 x 4.70 x 1.50 (m)	Bouwer	Sen Koh Shipbuilding Co. Ltd.
Bouwjaar	1980	Hutten	2
Materiaal	Polyester	Slaapplaatsen	4
Motor(en)	2 x Ford Leaman 27 15E	Pk/Kw	2 x 120.00 (pk), 88.20 (kw)
Vraagprijs	verkocht (BTW)	Ligplaats	bij verkoopkantoor

CONTACT

Kantoor	De Valk Corfu	Telefoon	(+30) 6948681503
Adres	New Port of Corfu, near Gouvia Marina 490 83 Corfu GR	E-mail	corfu@devalk.nl

DISCLAIMER

Hoewel er uiterste zorg besteed is aan de correctheid, volledigheid en actualiteit van onze informatie kunnen hieraan geen rechten worden ontleend.



ALGEMEEN

Model	DEFEVER 49
Type	motorjacht
Lengte (m)	15,72
Breedte (m)	4,70
Diepgang (m)	1,50
Doorvaarhoogte (m)	5,30
Bouwjaar	1980
Gebouwd door	Sen Koh Shipbuilding Co. Ltd.
Land	Taiwan
Ontwerper	Arthur DeFever
Waterverplaatsing (t)	23
CE norm	NA
Romp materiaal	polyester
Romp kleur	gebroken wit
Materiaal opbouw	polyester
Dek materiaal	polyester
Afwerking dek	anti-slip profiel
Afwerking opbouw	anti-slip profiel
Antifouling (jaar)	2020
Raamlijsten	ja
Patrijspooten	ja
Isolatie	ja
Flybridge	ja
Flybridge afdekzeil	ja
Flybridge tent	ja
Radarbeugel	ja
Mast neerklapbaar	ja
Brandstoftank (liter)	3200
Inhoudsmeter (brandstoftank)	PHILUPI Fuel Gauge with ultrasonic tank sensor (2011)
Drinkwatertank (liter)	1600



Inhoudsmeter (vuilwatertank)	ja
Vuilwatertank afvoer	ja
Stuurwiel	ja
Binnen stuurstand	ja
Stuurwiel op flybridge	ja

ACCOMMODATIE

Hutten	2
Slaapplaatsen	4
Interieur	Wood
Vloer	parket Carpet
Achterdek	ja
Salon	ja
Verwarming	ja
Airco	AIRC MCS10 (2011)
Navigatie ruimte	ja
Kaartentafel	ja
Achterkajuit	ja
Dinette	ja
Openslaande deur naar kuip	ja
Openslaande deur achterdek	ja
Keuken	ja
Aanrechtblad	ja
Spoelbak	ja
Kooktoestel	ja
Oven	ja
Magnetron	ja
Koelkast	X 2 (2017)
Warmwatersysteem	ja
Vaatwasser	ja
Koffiezetapparaat	ja



Kommaliewant	ja
Eigenaarshut	tweepersoonsbed
Kledingkast	hangend/lades/legplanken
Badkamer	en suite
Toilet	en suite
Toilet Systeem	elektrisch
Wasbak	in de badkamer
Douche	en suite
Bad	en suite
Gastenhut 1	v-bed
Kledingkast	hangend en legplanken
Badkamer	apart
Toilet	apart
Toilet systeem	elektrisch
Wasbak	in de badkamer
Douche	apart
Wasmachine	(2017)
Flybridge	ja
Extra info	Doors:new
Extra info	Bathrooms repainted

MOTOR(EN)

Aantal motoren	2
Merk	Ford Leaman
Type	27 15E
Pk	120
kW	88,20
Maximale snelheid (kn)	10
Kruissnelheid (kn)	7
Aandrijving	schroefas
Boegschroef	VETUS BOW22024B 220Kgf.24V (2007)



Hekschroef	ja
Type schroef	vast
Schroefbladen	4
Materiaal schroefas	staal
Elektrische lenspomp	ja
Generator	ONAN Cummings (2008)
Accu's	ja
Acculader	BLG20M 12V IUoU 20A 12V Two Banks (2007)
Omvormer	ja
Zonnecellen	X 4
Walstroom	met kabel
Watermaker	Pure water desalination system
Extra info	Engines service 2020

NAVIGATIE

Kompas	ja
Dieptemeter	ja
Log	ja
Marifoon	ja
Autopiloot	RAYMARINE ST-80002 (2010) Sea Talk wireless autopilot
Radar	ja
GPS	RAYMARINE
Plotter	ja
Plotter/GPS	Standard Horizon CP3001 with internal GPS antenna (2012)
Radar/GPS	FURUNO NX-300 H-FIELD
Radar/GPS/plotter	ja
Weer ontvanger	ja
PC computer	ja
AIS ontvanger	ja
AIS transponder	ja
Zendinstallatie	Easy TRX AIS WITH INTERNAL gps receiver

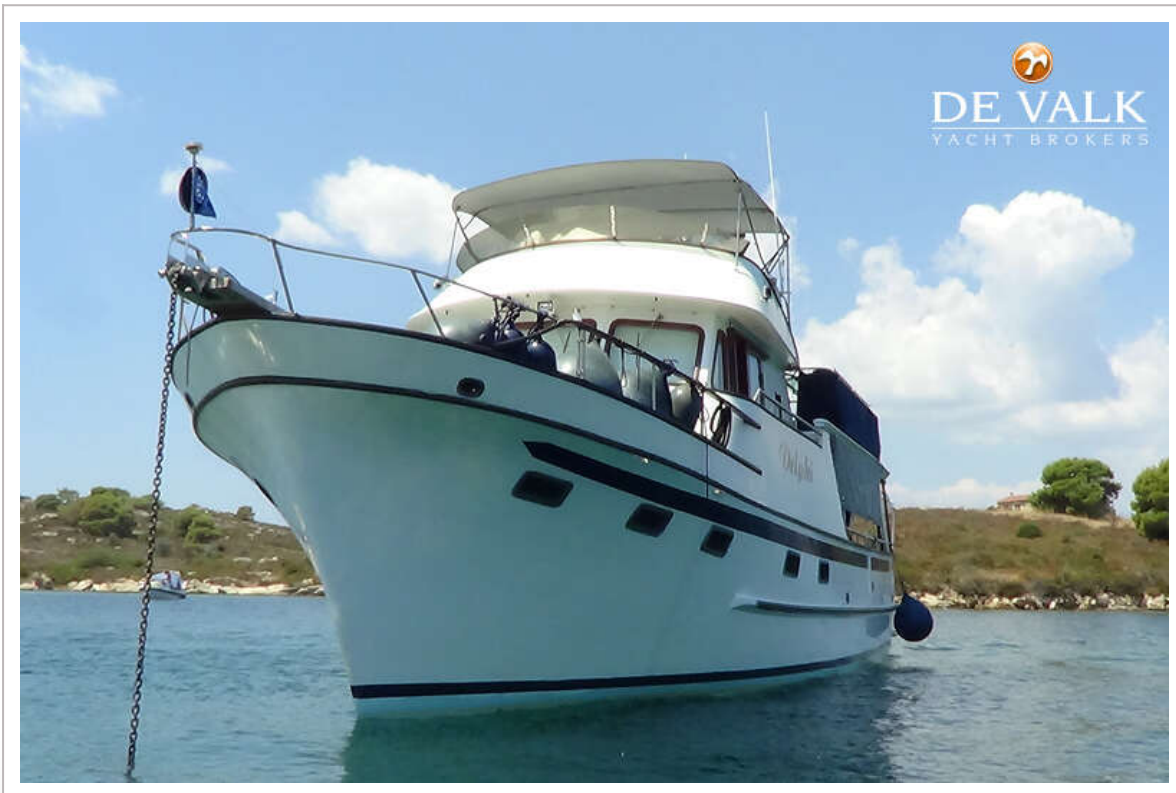


Camera	ja
Navigatieverlichting	ja

UITRUSTING

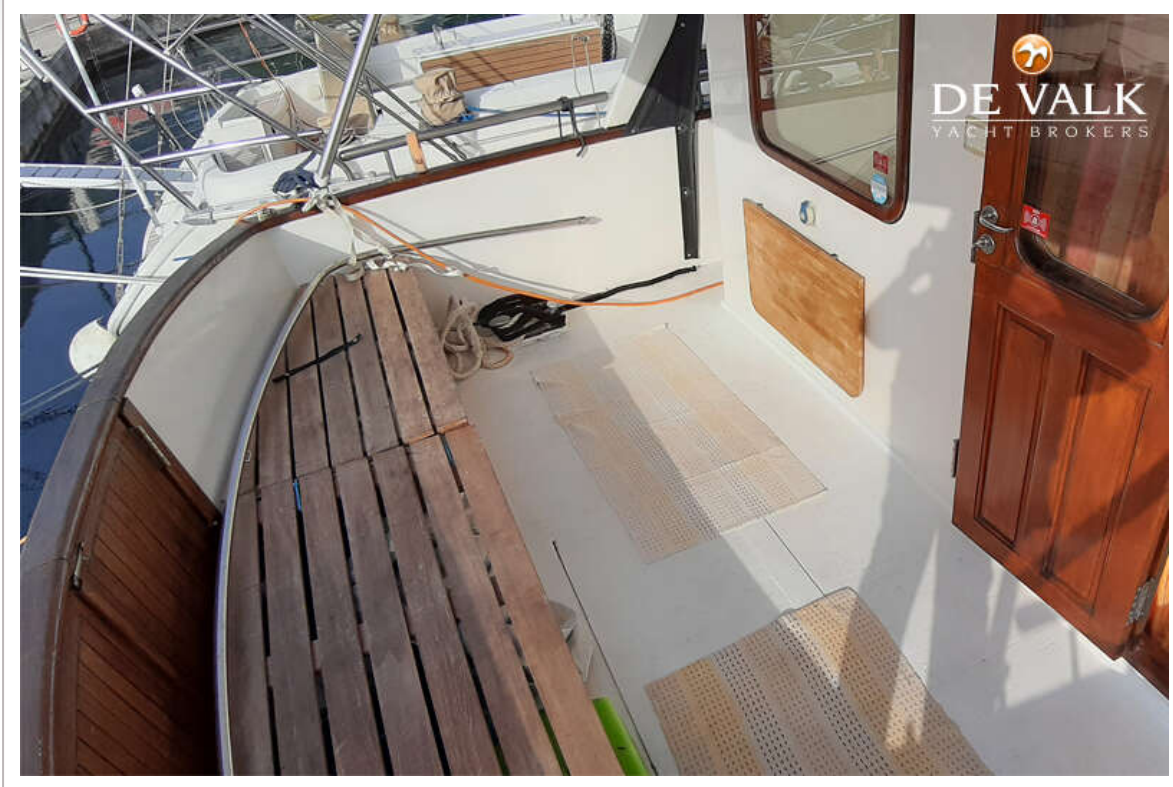
Bimini	ja
Zonnetent	ja
Raamkleden	ja
Kuiptafel	ja
Zwemplatform	ja
Zwemtrap	ja
Deur in spiegel	ja
Loopplank	BOINOX Bo 5400114 (2008)
Anker	ja
Ankerketting	100m (2017)
Ankerlier	ja
Bijboot	New
Buitenboordmotor	Honda 15Hp
Dekkraan	ALMAR 25-210 (2008)
Zeereeling	ja
Zij-instap in reling	ja
Reddingsvlot	ja
Zwemvesten	ja
Stootkussens	ja
Landvasten	ja
Gereedschap	ja
TV	ja
Klok - barometer	ja
Brandblusser	ja
Brandblusser in motorkamer	ja

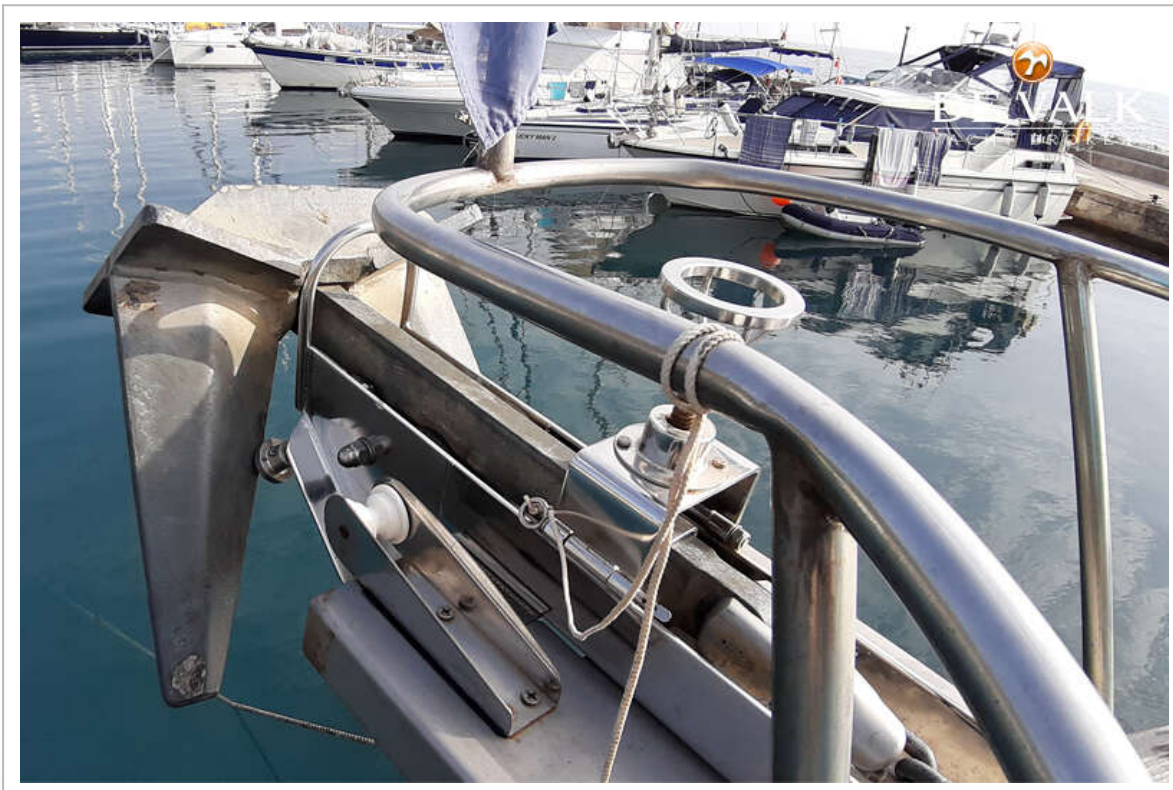


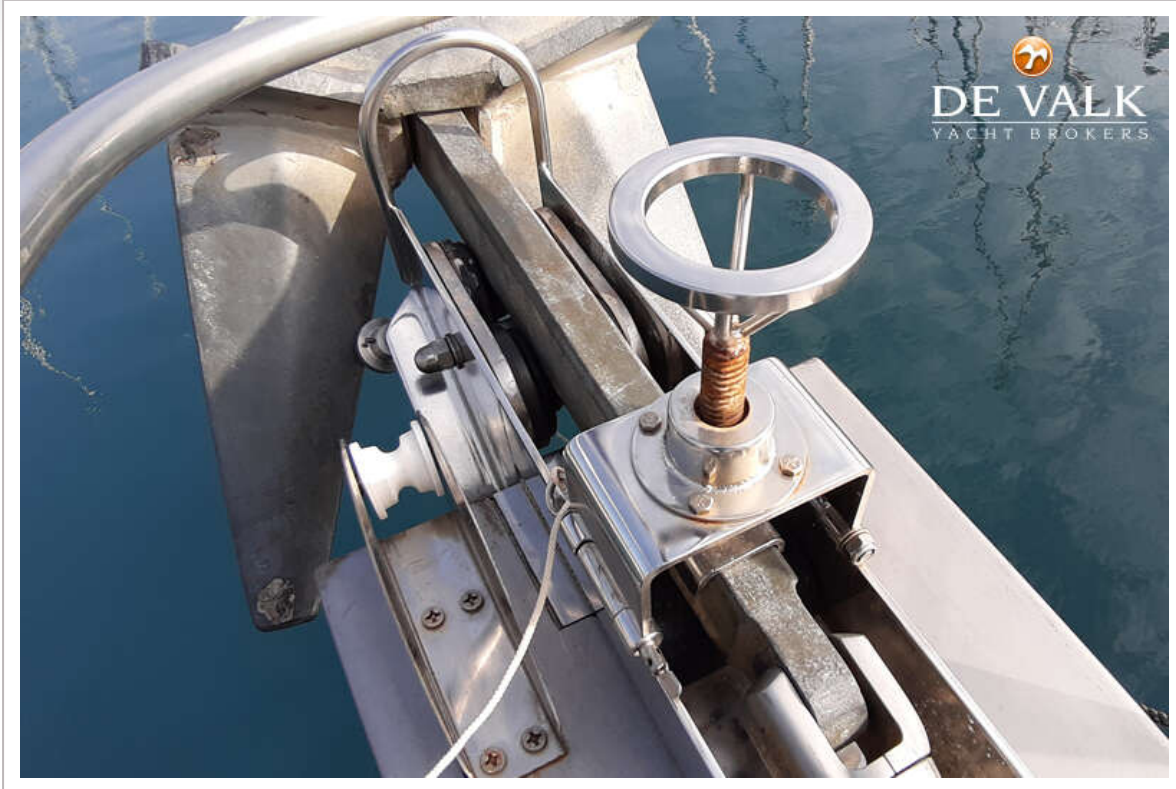


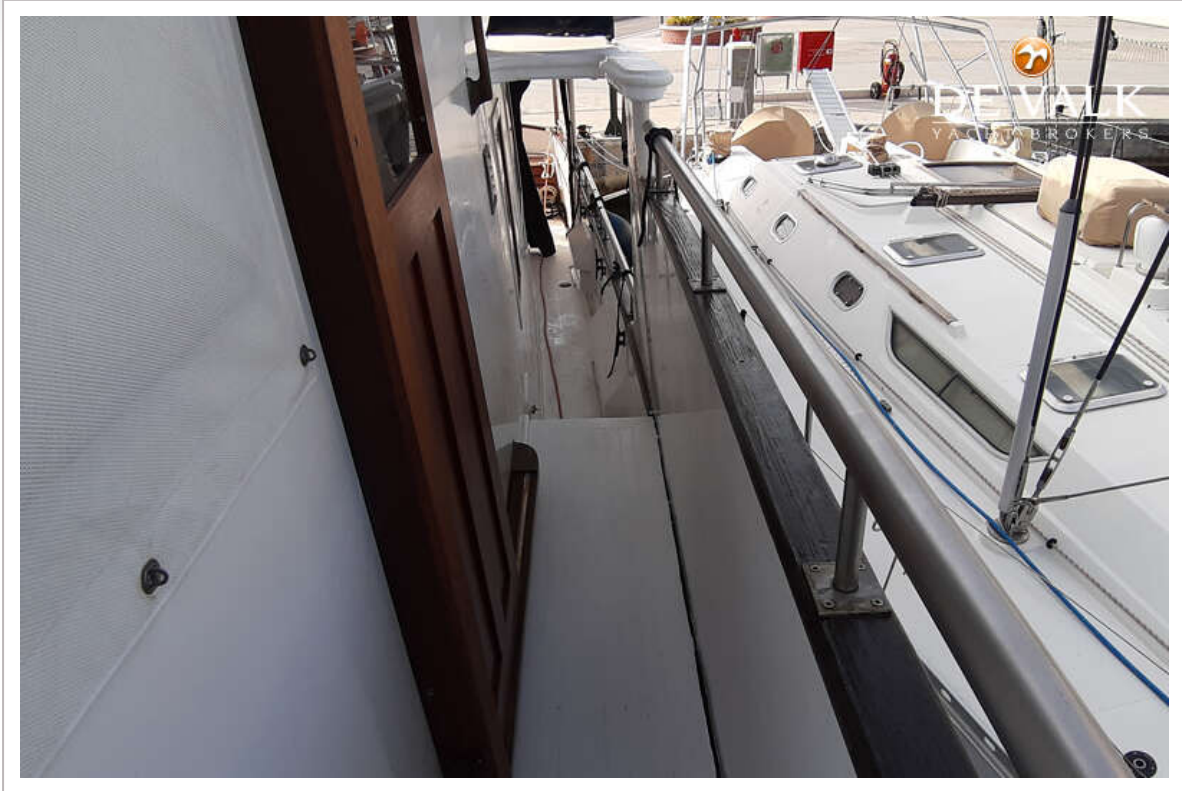


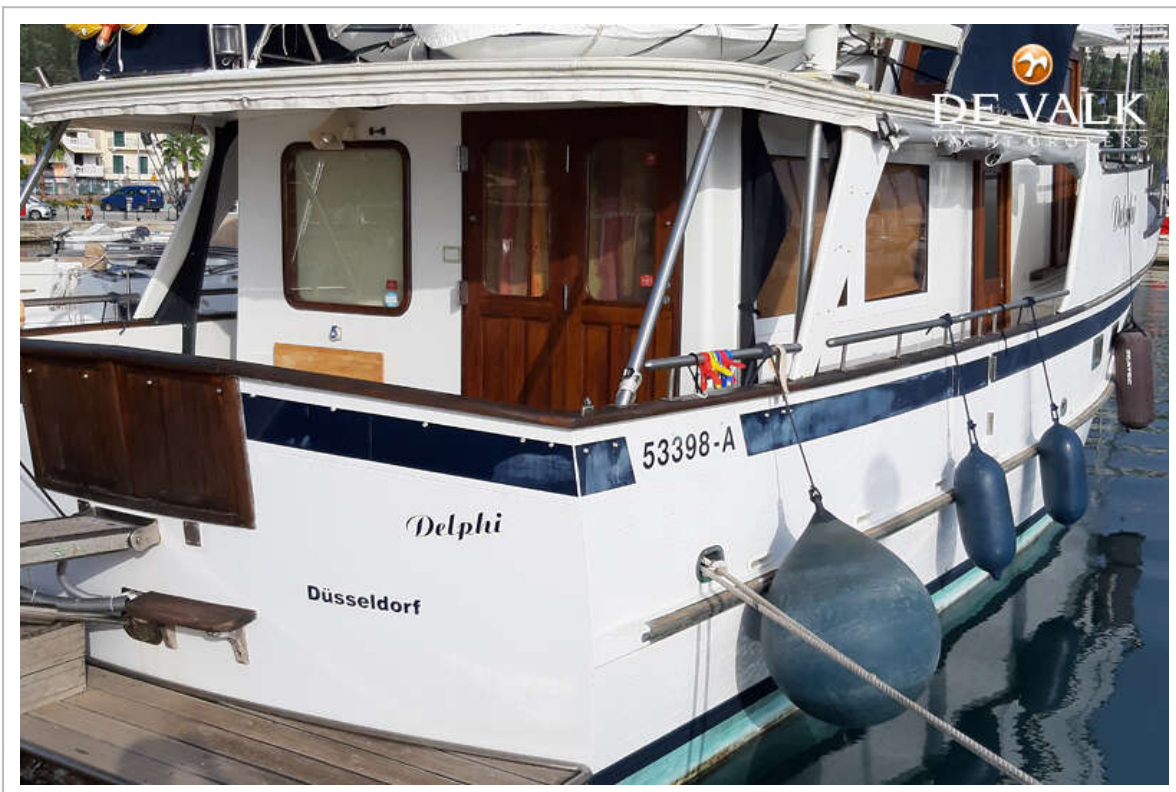




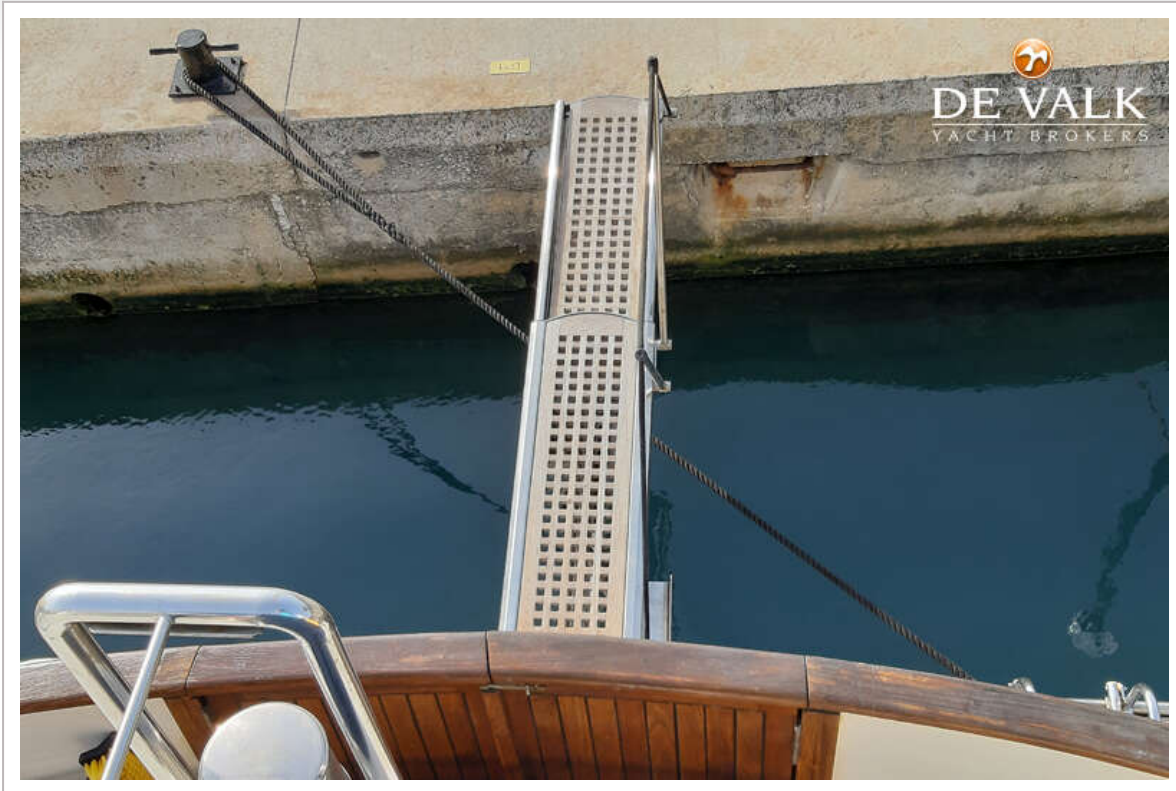






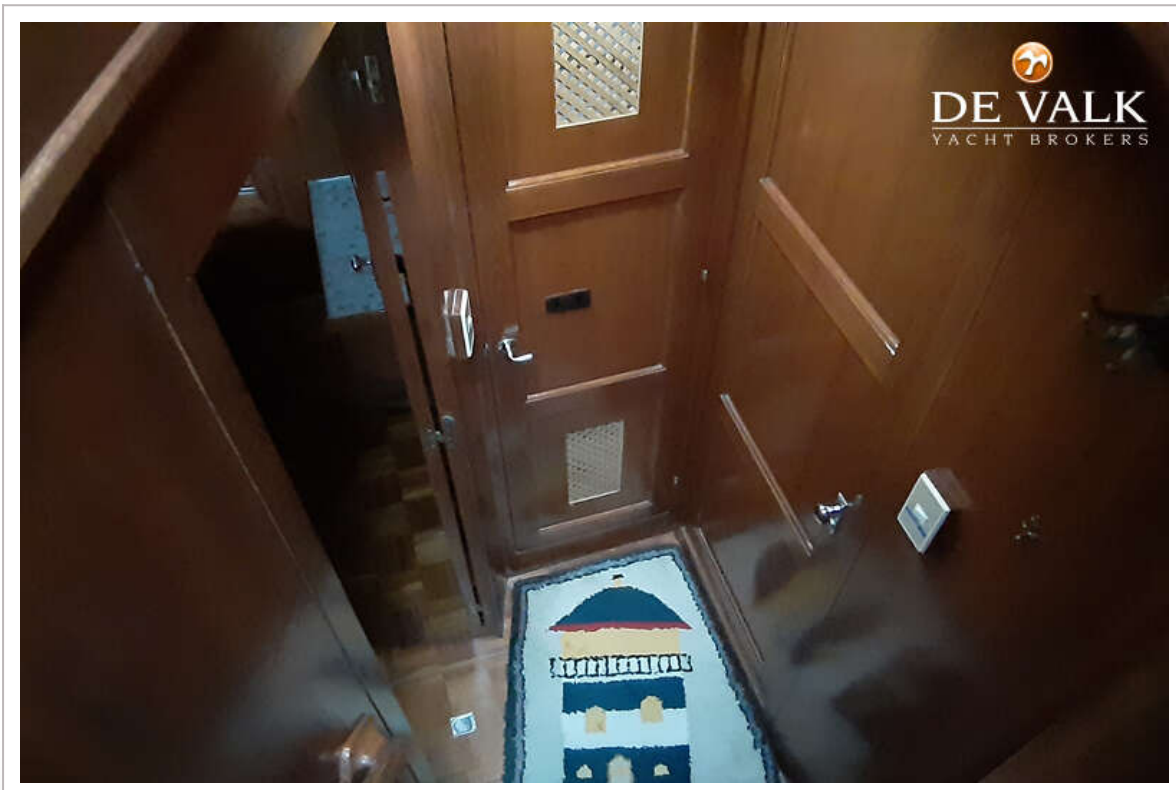


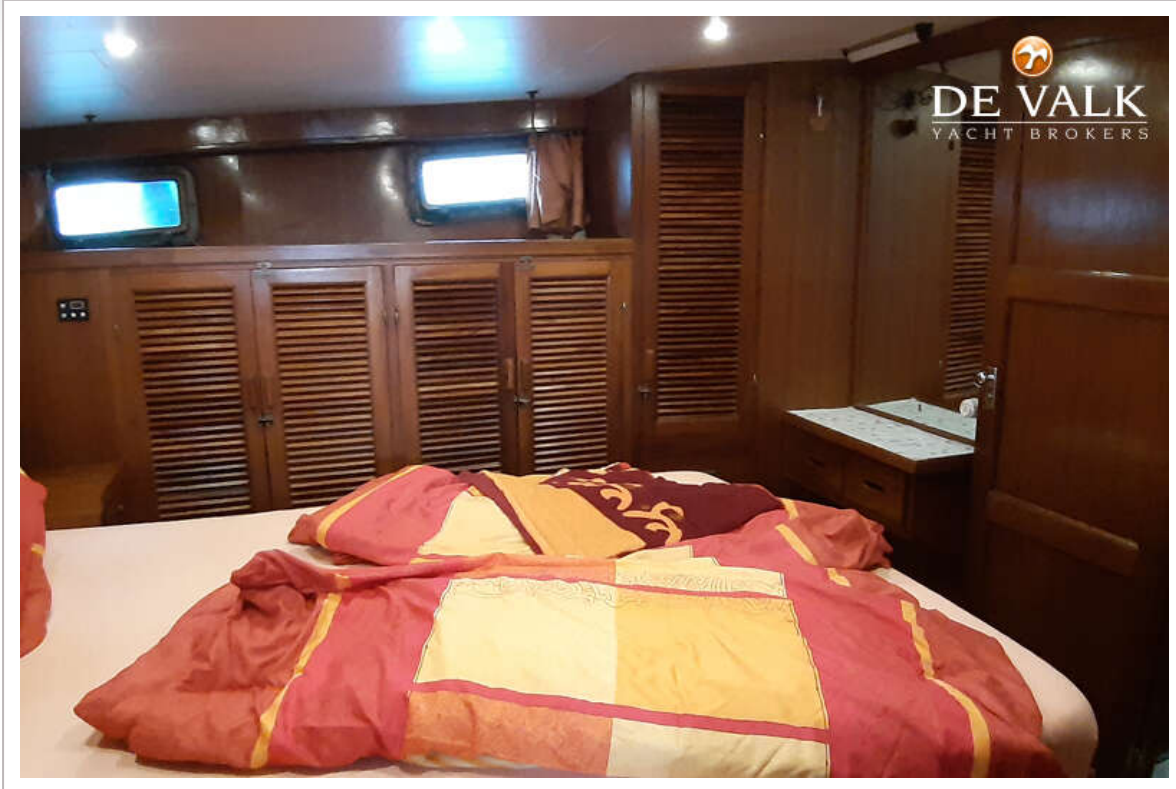


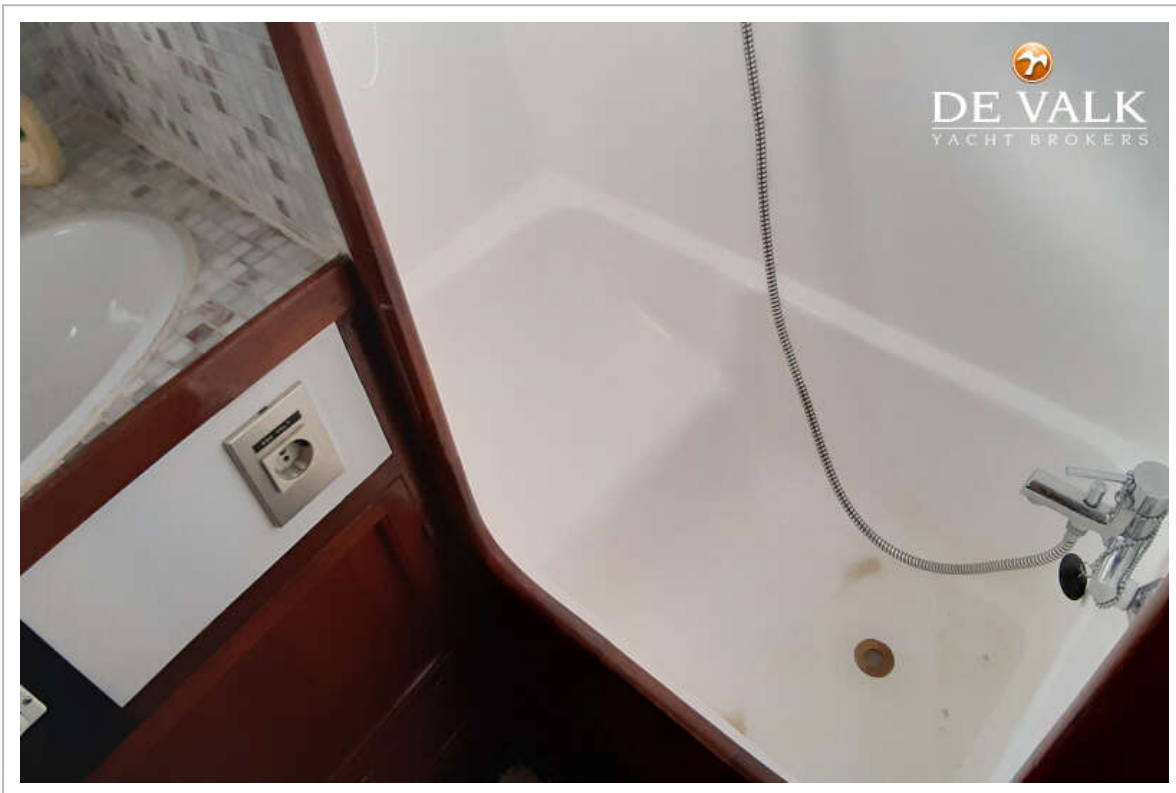


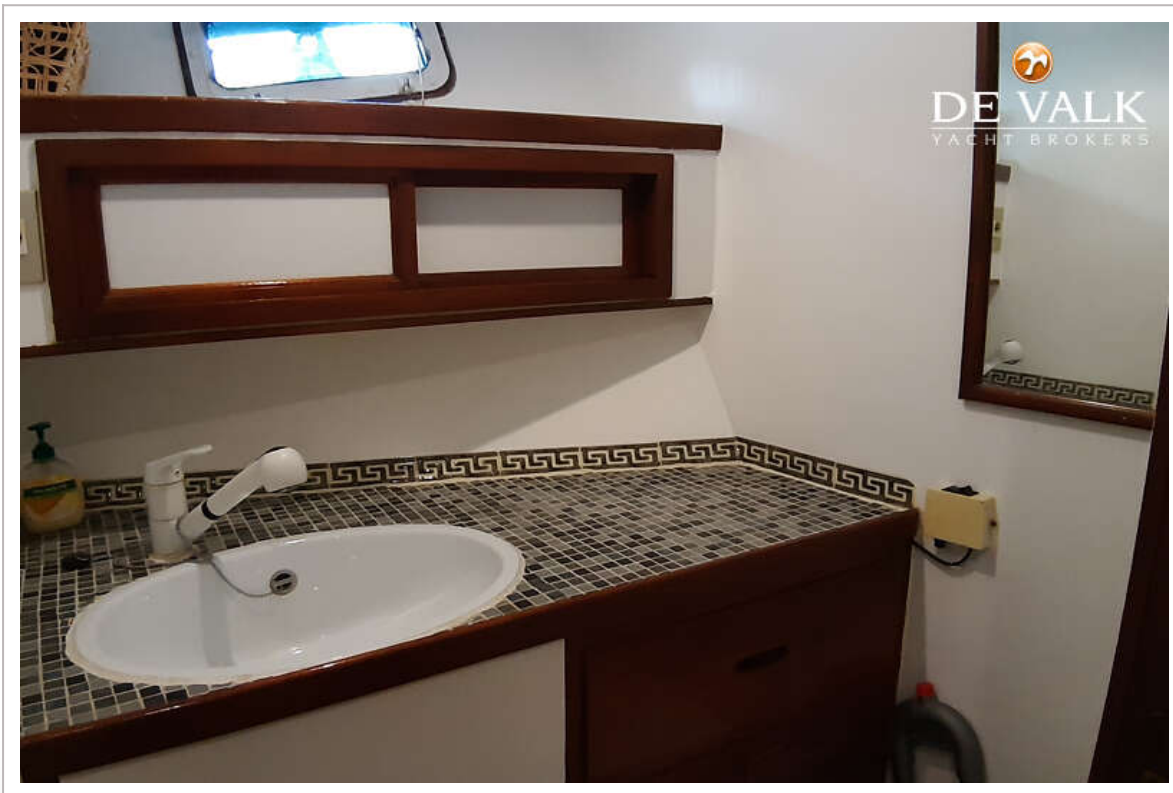
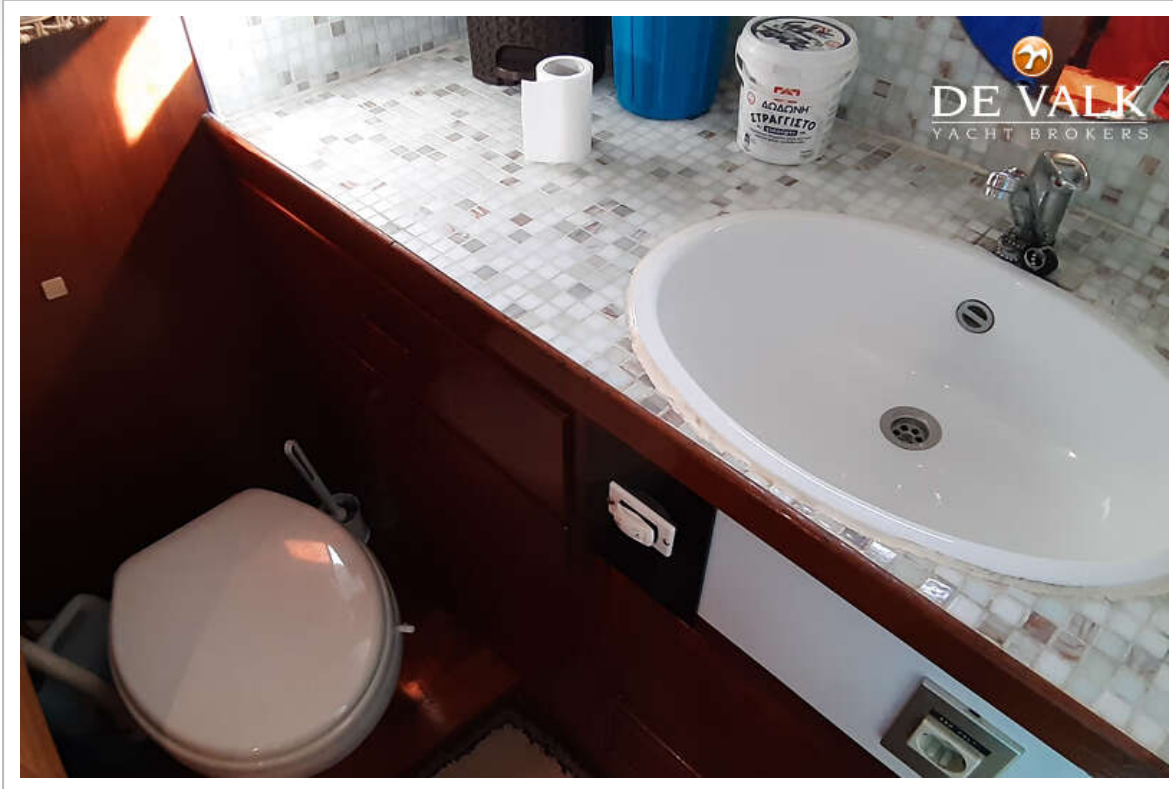


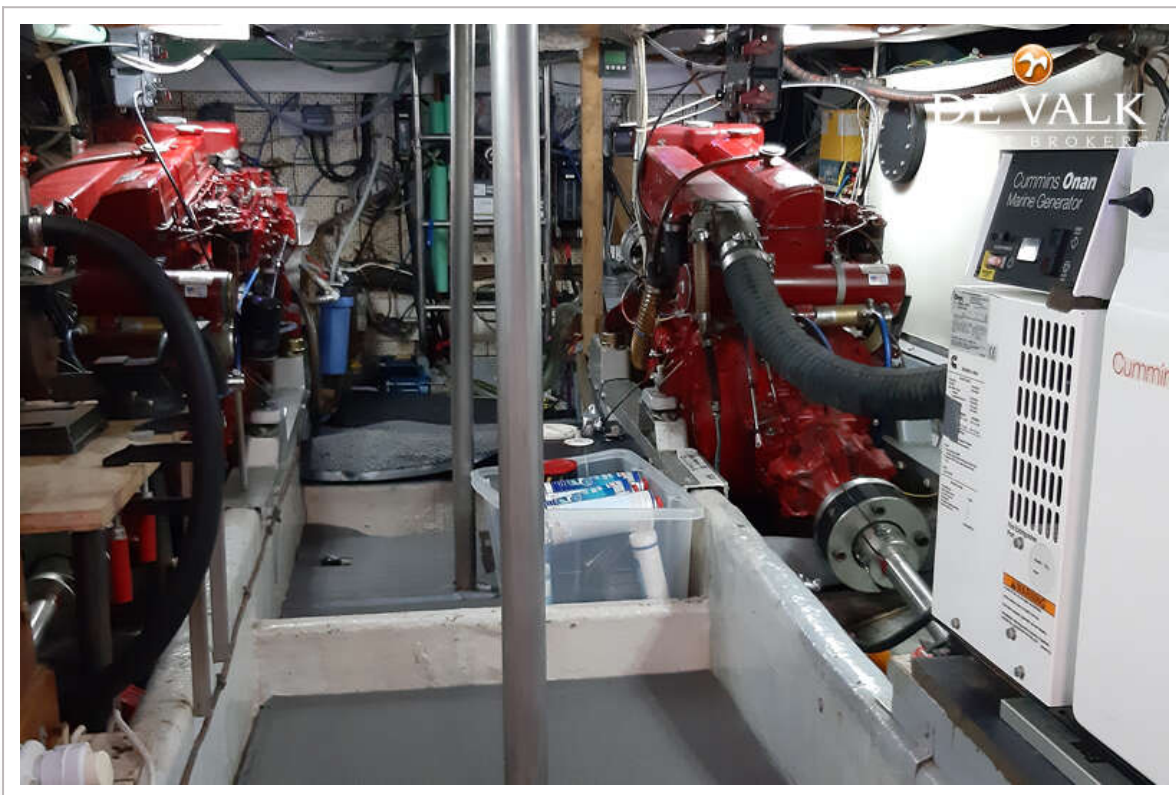
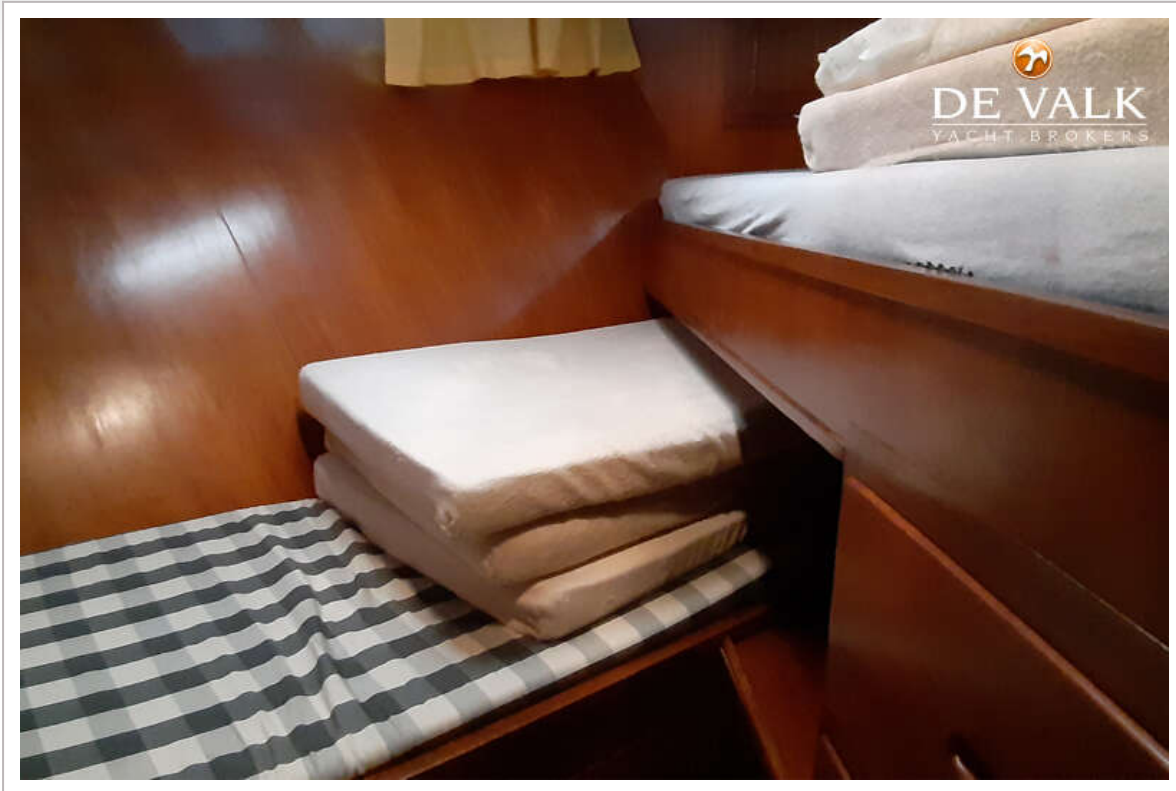


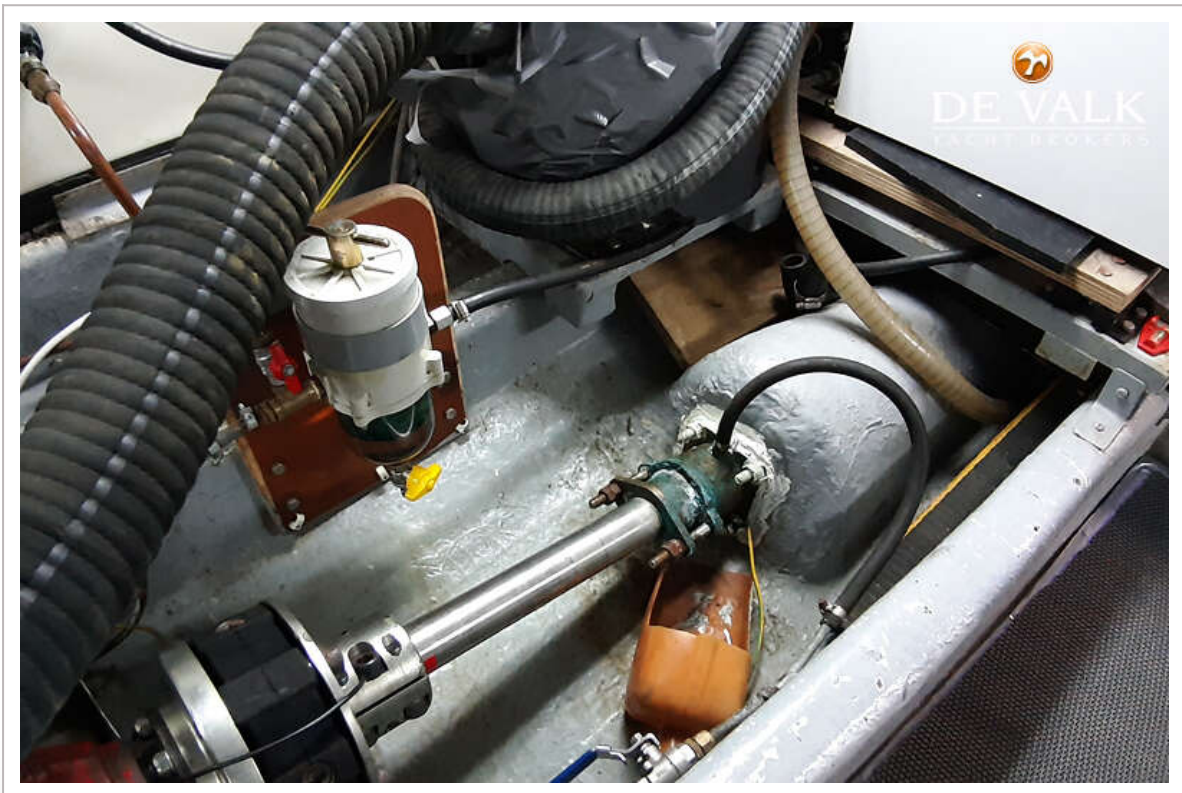
















actual boat has slightly different layout

