



DE VALK  
YACHT BROKERS



## BESTEWIND 50



DE VALK  
YACHT BROKERS

# BESTEWIND 50

## VAN DE MAKELAAR

De ontwerpdracht voor de bestewind 50 was Veiligheid, Comfort en Snelheid. De Bestewind 50 was ontworpen als een stoere No-Nonsense stabiele short handed zeiler zonder de noodzaak onder zeil naar voren te gaan. Het pilothouse biedt een comfortabele sociale ruimte zowel in de haven als op zee in slecht weer. De rechte boeg biedt de maximale waterlijn lengte bij de gegeven romp lengte samen met haar grote zeiloppervlak garandeert dit hoge dag gemiddeldes.

*Hans Visser*

## SPECIFICATIES

<b>Afmetingen</b>	14.96 x 4.40 x 2.15 (m)	<b>Bouwer</b>	K&M Yachtbuilders
<b>Bouwjaar</b>	2012	<b>Hutten</b>	3
<b>Materiaal</b>	Polyester	<b>Slaapplaatsen</b>	8
<b>Motor(en)</b>	1 x Yanmar 4JH4-TE diesel	<b>Pk/Kw</b>	75.00 (pk), 55.20 (kw)
<b>Vraagprijs</b>	verkocht (BTW )	<b>Ligplaats</b>	bij verkoopkantoor

## CONTACT

<b>Kantoor</b>	De Valk Hindeloopen B.V.	<b>Telefoon</b>	+31 514 52 40 00
<b>Adres</b>	Oosterstrand 1 8713 JS Hindeloopen NL	<b>E-mail</b>	hindeloopen@devalk.nl

## DISCLAIMER

Hoewel er uiterste zorg besteed is aan de correctheid, volledigheid en actualiteit van onze informatie kunnen hieraan geen rechten worden ontleend.



## ALGEMEEN

<b>Model</b>	BESTEWIND 50
<b>Type</b>	zeiljacht
<b>Lengte (m)</b>	14,96
<b>Lengte waterlijn (m)</b>	13,72
<b>Breedte (m)</b>	4,40
<b>Diepgang (m)</b>	2,15
<b>Doorvaarhoogte (m)</b>	22,06
<b>Stahoogte (m)</b>	2,05
<b>Bouwjaar</b>	2012
<b>Te waterlating</b>	June 2012
<b>Gebouwd door</b>	K&M Yachtbuilders
<b>Land</b>	Nederland
<b>Ontwerper</b>	Dykstra Naval Architects
<b>Waterverplaatsing (t)</b>	18
<b>Ballast (ton)</b>	5,5 in steel keel
<b>CE norm</b>	A
<b>Romp materiaal</b>	polyester
<b>Romp kleur</b>	Sky Blue
<b>Rompvorm</b>	rondspant
<b>Kiel type</b>	vin kiel met bulb
<b>Materiaal opbouw</b>	polyester
<b>Stootlijst</b>	Esthec with stainless steel strip
<b>Dek materiaal</b>	polyester
<b>Afwerking dek</b>	kunststof teak Esthec - teak colour with black grout
<b>Afwerking opbouw</b>	anti-slip verf
<b>Afwerking kuip</b>	kunststof teak Esthec - teak colour with black grout
<b>Antifouling (jaar)</b>	2022
<b>Dorades</b>	4x Stainless steel including protective bars
<b>Raamlijsten</b>	Glued
<b>Raammateriaal</b>	hardglas 2 layers - Lewmar



<b>Dekluik</b>	9x Lewmar
<b>Patrijspoorten</b>	aluminium 2x Lewmar
<b>Brandstoftank (liter)</b>	kunststof Total 650 in 3 tanks
<b>Inhoudsmeter (brandstoftank)</b>	On each tank individual
<b>Brandstof dagtank (liter)</b>	kunststof 60 auto fill
<b>Drinkwatertank (liter)</b>	kunststof Total 600 in 3 tanks
<b>Inhoudsmeter (drinkwatertank)</b>	1x
<b>Vuilwatertank (liter)</b>	kunststof 2x 60
<b>Vuilwatertank afvoer</b>	dekafzuigpunt + ow lijn
<b>Stuurwiel</b>	Mamba drive Lewmar
<b>Noodhelmstok</b>	ja
<b>Extra info romp</b>	Romp vacuum injection
<b>Extra info verfsysteem</b>	2021 romp opnieuw in Awgrip gespoten
<b>Extra info</b>	Inegrated steel galvanised frame for the keel laminated in

## ACCOMMODATIE

<b>Hutten</b>	3
<b>Slaapplaatsen</b>	8
<b>Interieur</b>	mahonie With white (9010) panel work
<b>Indeling</b>	Privat
<b>Vloer</b>	parket Oak floorboards
<b>Open kuip</b>	ja
<b>Stuurhut</b>	With twin sofas (for 4 persons) and navigation area
<b>Salon</b>	ja
<b>Stahoogte salon (m)</b>	Approx. 1,95 mtr.
<b>Verwarming</b>	diesel hete lucht Webasto Airtop 5kW with vents in every cabin
<b>Navigatie ruimte</b>	In pilothouse
<b>Kaartentafel</b>	In pilothouse
<b>Ombouwbare kooi</b>	2x
<b>Schuifdeur naar kuip</b>	Lower-in floor style door
<b>Keuken</b>	U shaped



<b>Aanrechtblad</b>	corian  White
<b>Spoelbak</b>	roestvast staal Double
<b>Kooktoestel</b>	gas Force10 3 burner
<b>Oven</b>	In cooker
<b>Gasdetector</b>	ja
<b>Koelkast</b>	Isotherm 130 ltr. with freezer compartment separate compressor
<b>Vriezer</b>	Isotherm 40 ltr. separate compressor
<b>Warmwatersysteem</b>	220V + motor
<b>Waterdruksysteem</b>	elektrisch
<b>Eigenaarshut</b>	tweepersoonsbed Forward cabin
<b>Lengte bed (m)</b>	2,05 x 2,10 (bigger than standard) with covers
<b>Kledingkast</b>	hangend/lades/legplanken
<b>Badkamer</b>	en suite
<b>Toilet</b>	en suite Rheinstrom
<b>Toilet Systeem</b>	handbediening
<b>Wasbak</b>	in de badkamer
<b>Douche</b>	en suite Separated with glass door
<b>Gastenhut 1</b>	tweepersoonsbed
<b>Lengte bed (m)</b>	2,03 x 1,30 mtr.
<b>Kledingkast</b>	hangend en legplanken
<b>Badkamer</b>	apart
<b>Toilet</b>	apart
<b>Toilet systeem</b>	handbediening Rheinstrom
<b>Wasbak</b>	in de badkamer
<b>Douche</b>	gedeeld
<b>Gastenhut 2</b>	tweepersoonsbed
<b>Lengte bed (m)</b>	2,03 x 1,30 mtr.
<b>Kleerkast</b>	hangend en legplanken
<b>Badkamer</b>	gedeeld
<b>Toilet</b>	gedeeld Rheinstrom
<b>Toilet systeem</b>	handbediening
<b>Wasbak</b>	in de badkamer



Douche	gedeeld
Extra info	Locker space is created throughout wherever there was space

## MOTOR(EN)

Aantal motoren	1
Merk	Yanmar
Type	4JH4-TE
Pk	75
kW	55.20
Brandstof	diesel
Geïnstalleerd in jaar	2012
Maximale snelheid (kn)	8,2
Kruissnelheid (kn)	7,5
Verbruik (ltr/uur)	3
Motoruren	1146
Koelsysteem motor	indirecte warmtewisselaar
Aandrijving	schroefas
Schroefas afdichting	ja
Motorbediening	bowden kabels
Keerkoppeling	mechanisch
Boegschroef	elektrisch Lewmar 185 TT 6.0Kw 12V
Uitlaatsysteem	watergekoeld
Stuwdruklager	Aquadrive
Type schroef	klap Gori 20" x 17"
Schroefbladen	3
Materiaal schroefas	roestvast staal
Smering schroefas	water
Handlenspomp	2x in cockpit and anchor locker
Elektrische lenspomp	3x engine room, salon, aftship
Bilge alarm	ja
Elektrische installatie	12 V DC and 220 V 50 Hz AC



Accu's	ja
Startaccu	1x 120 Ah
Lichtaccu	4x 220 Ah
Acculader/omvormer	Mastervolt Mass Combi Pro 12 / 3000 - 150 new 2021
Diodebrug	ja
Walstroom	met kabel 20 mtr.
Scheidingstrafo	ja

## NAVIGATIE

Kompas	Lewmar Olympic 135
Electrisch kompas	B&G in autopilot
Dieptemeter	Data from: 2x B&G H3000
Log	2x B&G H3000
Windmeetset	B&G H3000 incl AWA en TWA
Repeaters	B & G H3000
Marifoon	Simrad RS82
Handmarifoon	Simrad HT 50
Autopilot	B&G ACP2 integrated in Mamba steerbox
Roerstand aanwijzer	B & G H3000
Radar	Simrad
GPS	Simrad
Plotter	Simrad
Radar/GPS/plotter	Simrad NSE12
Elektronische kaart(en)	ja
AIS transceiver	Simrad
Navigatieverlichting	LED

## UITRUSTING

Bimini	ja
Zonnetent	ja
Kuipkussens	2x



Kuip tafel	Custom removable aluboot with drawers
Zwemplatform	Folding stern as platform
Zwemtrap	roestvast staal
Deur in spiegel	See bathing platform
Dekdouche	ja
Anker	Delta 32 Kg
Ankerketting	80 mtr. 10 mm
Anker 2	Fortress X37 in anchorlocker
Ankerketting	60 mtr. Nylon line no chain
Ankerlier	elektrisch Lewmar V4 12 V
Kaapstander	Integrated in windlass
Dekwasinstallatie	Fordeck
Bijboot	opblaasbaar Plastimo 2.8 mtr.
Buitenboordmotor	Yanmar 2.5 pk
Buitenboordmotorsteun	Laminated in anchorlocker
Zeereling	draad Stainless steel 1 x 19
Handgreep (opbouw)	roestvast staal
Zij-instap in reling	Both sides
Hekstoel	Including rear entrance gate
Preekstoel	Including navigation lights
Hoorn	luchtdruk
Verrekijker	ja
Stootkussens	ja
Landvasten	ja
Reserve onderdelen	ja
Gereedschap	ja
TV	On lift
TV-ontvanger	DVB-T
Radio-cd speler	ja
Kuipspeakers	ja
Speakers in salon	And in pilothouse / outside
Brandblusser	3x





## Extra info

Art, clock and barometer are not being sold

## TUIGAGE

### Tuigage

sloep

### Standaard want

Rod Navtec discontinued with Tipcaps

### Merk mast

Hallspars Custom

### Materiaal mast

carbon High Modulus

### Zalingen

3 pair

### Doorgestoken mast

ja

### Grootzeilhuik

De Vries

### Gelagerde karren

Ronstan ballbear

### Doorgelat grootzeil

Doyle sails Hydranet

### High aspect

Blade Doyle Hydranet

### Genua I

Doyle hydranet

### Genua rolreefsysteem

Reckmann 12V electric

### Kotter rolreefsysteem

Reckmann 12V electric for blade

### Gennaker

Doyle Nylon on Bamar endless line manual furler

### Reefinstallatie

snel-één-lijn reefstelsysteem Operated from the cockpit

### Achterstagspanner

hydraulisch 2x Navtec stainless steel

### Giekneerhouder

hydraulisch Navtc stainless steel

### Primaire schootlieren

2x Lewmar 65 stainless steel Electric

### Genua schootlieren

2x Lewmar 58 stainless steel Electric

### Gennakerboom

Removable

### Extra info

Central navtec hydraulic pump system with extra switch at mast



# BESTEWIND 50



# BESTE WIND 50



# BESTEWIND 50



# BESTE WIND 50



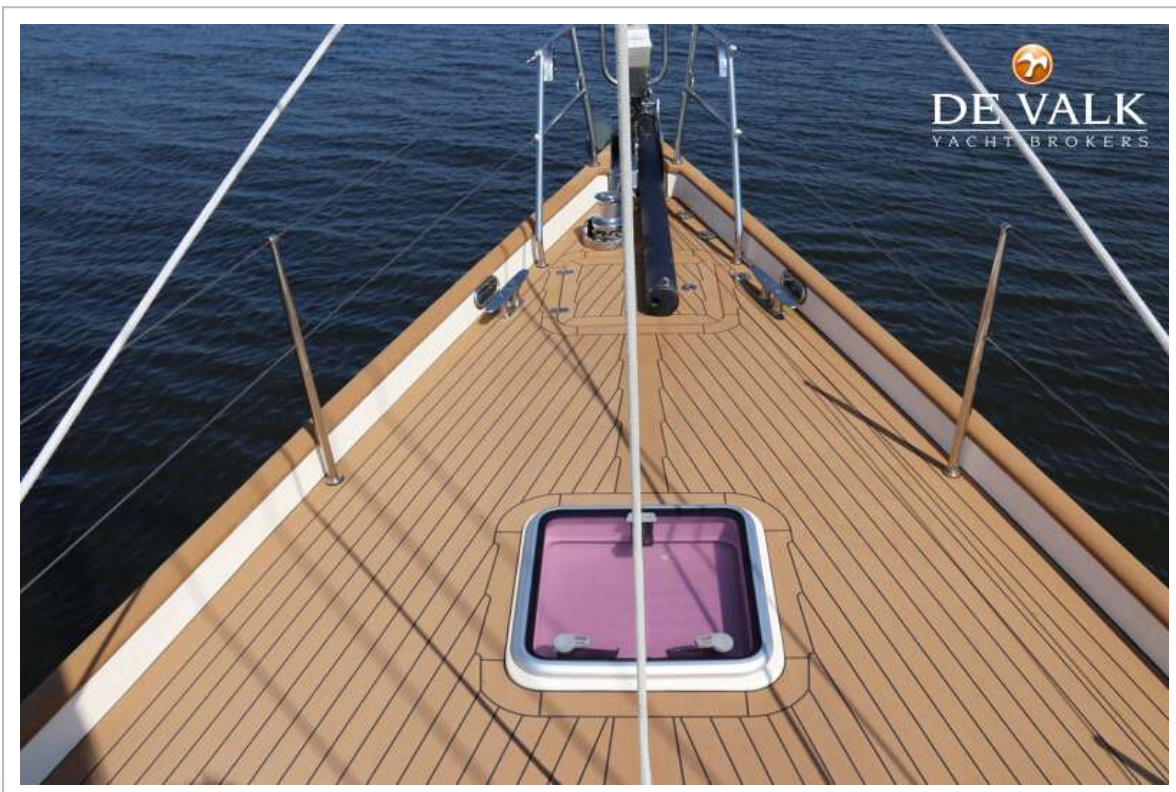
# BESTEWIND 50



# BESTE WIND 50



# BESTEWIND 50

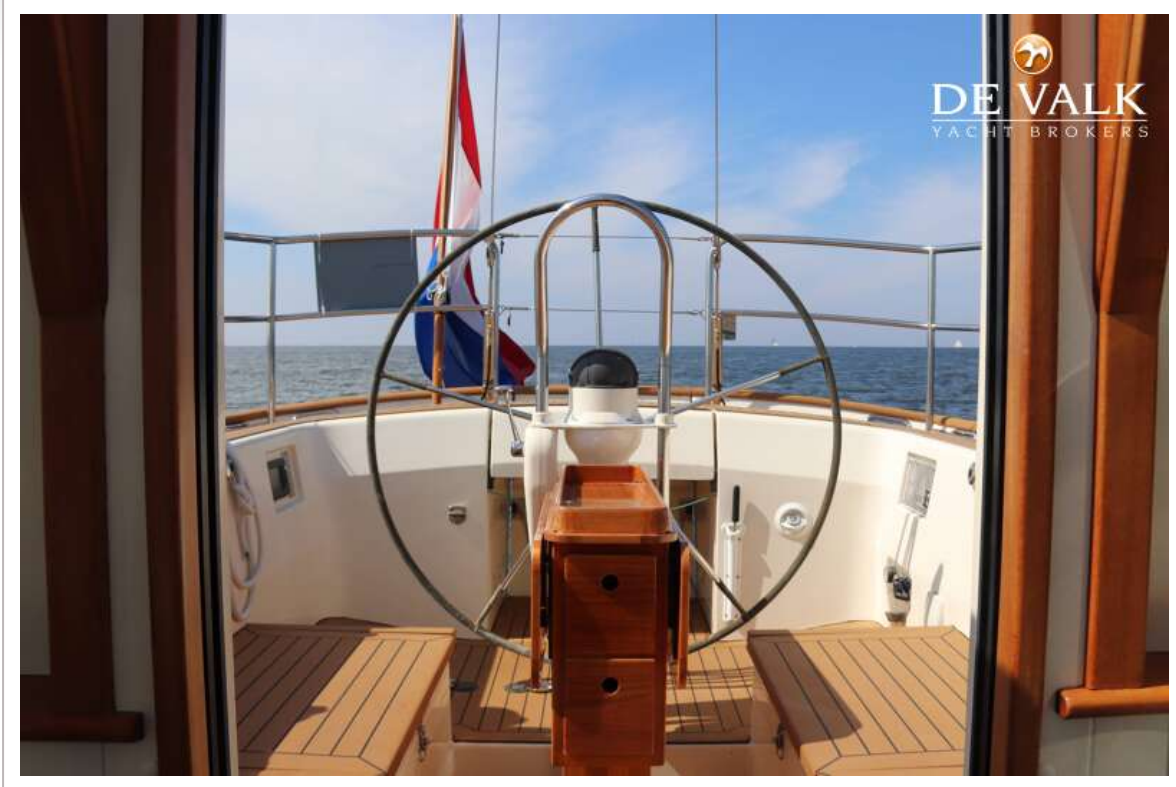




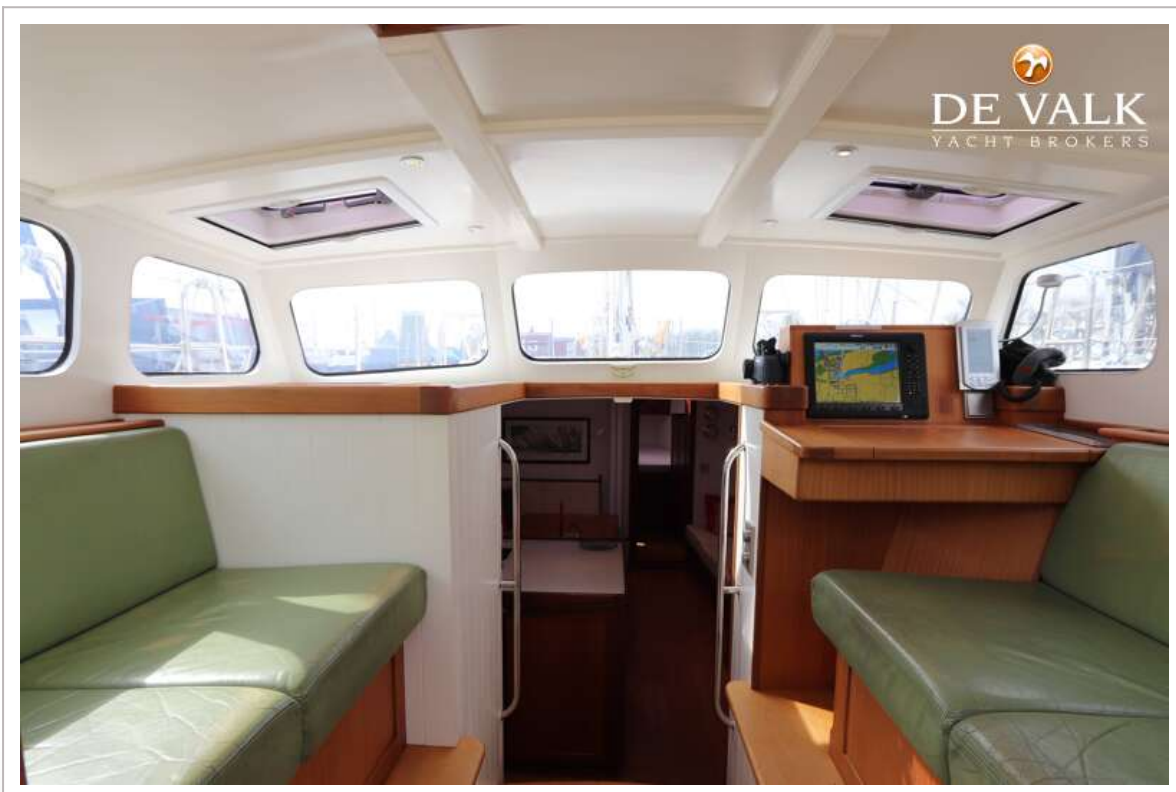
# BESTEWIND 50



# BESTE WIND 50



# BESTE WIND 50

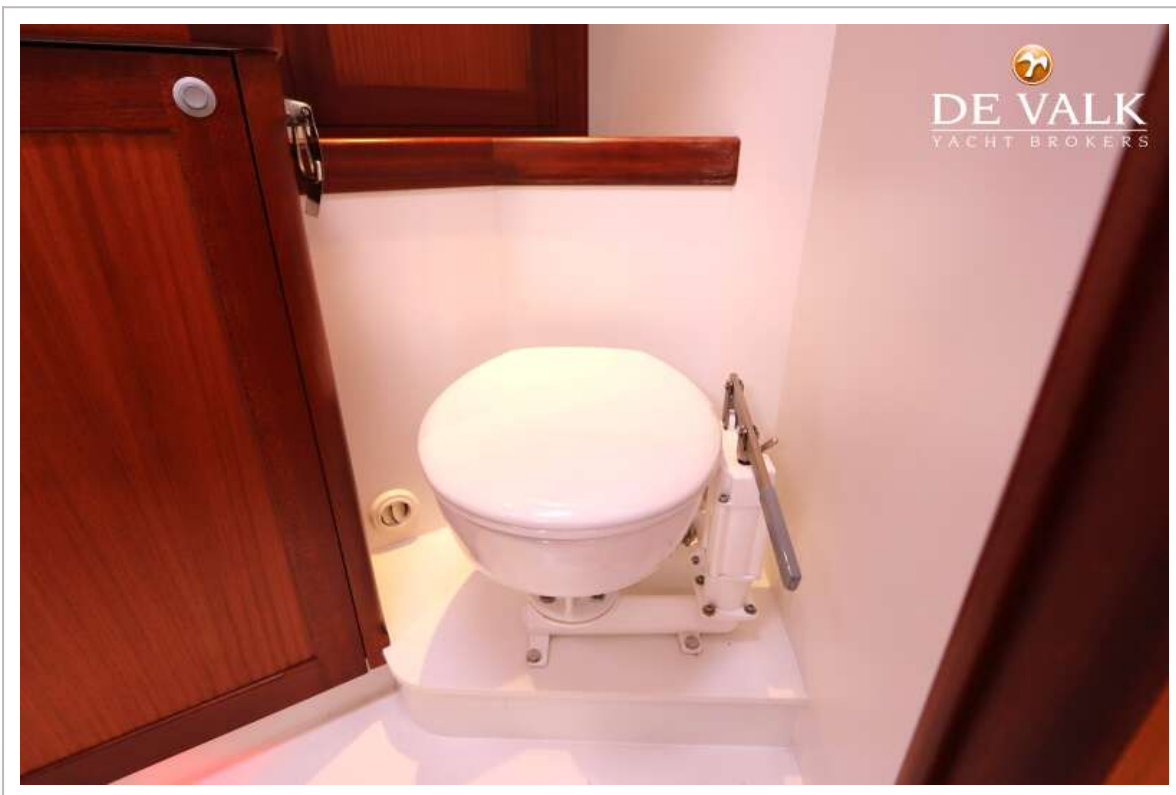


# BESTEWIND 50

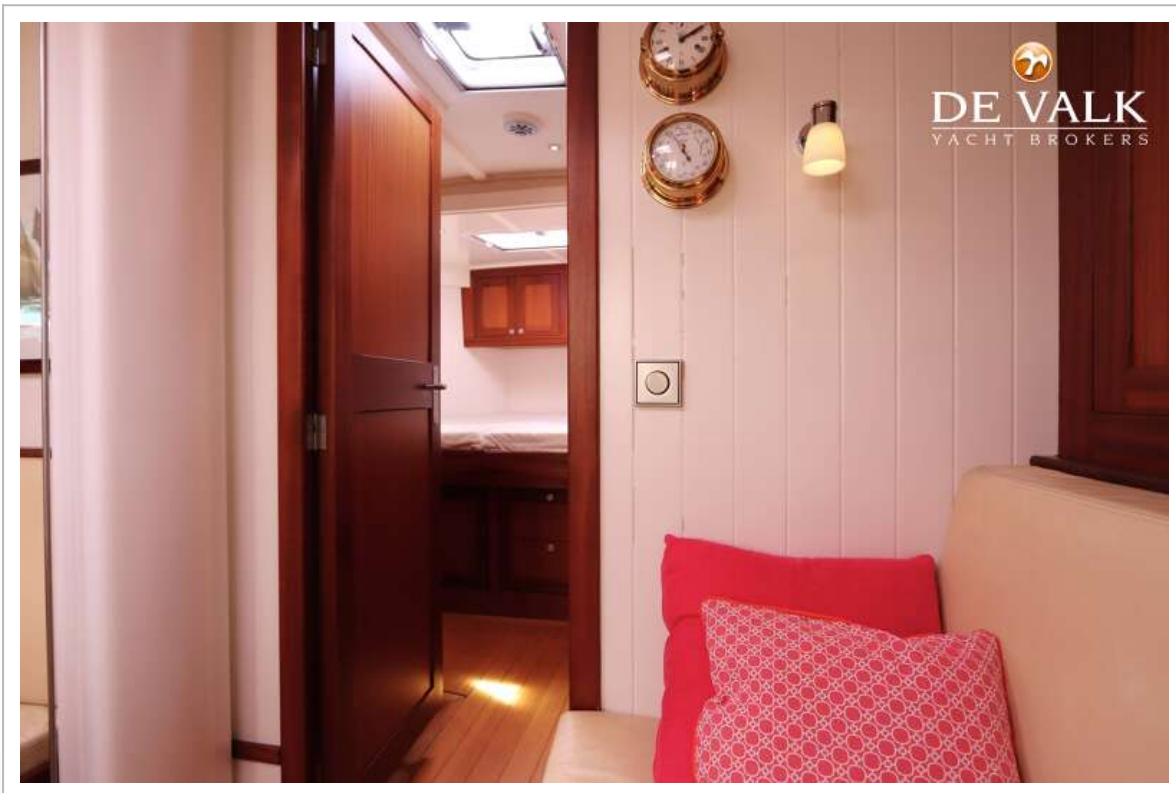




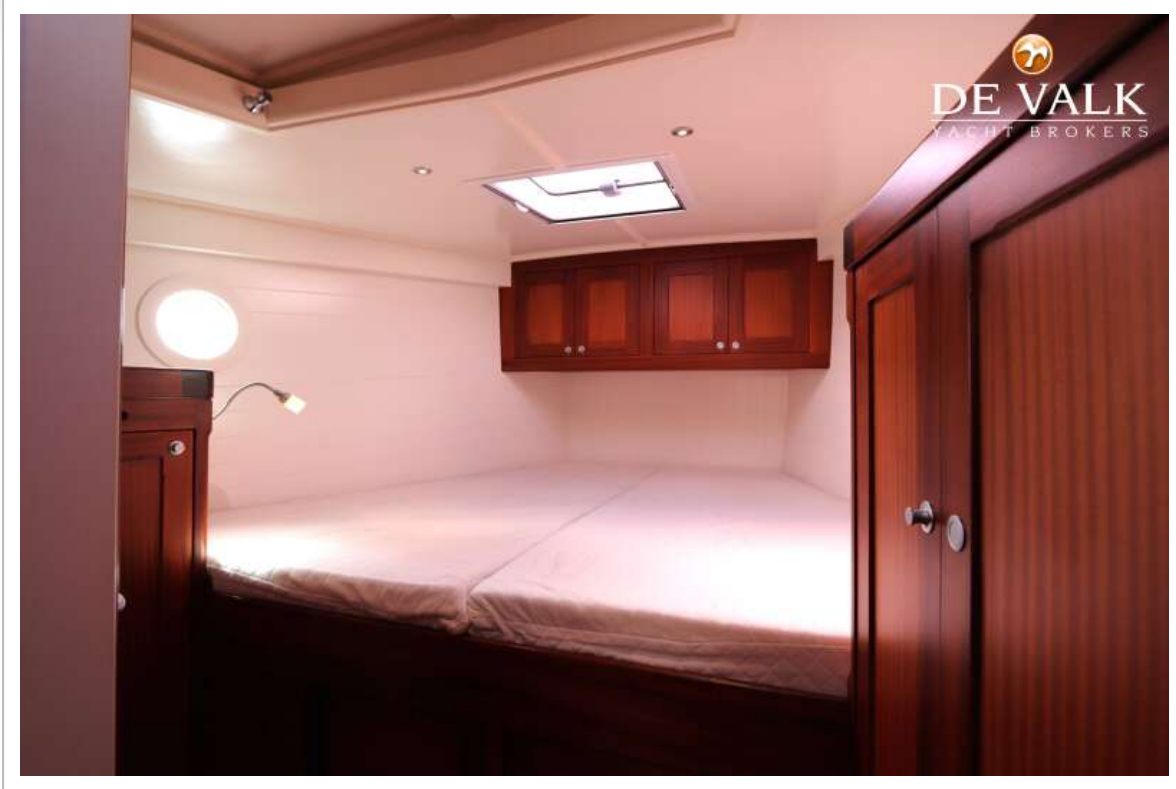
# BESTEWIND 50



# BESTEWIND 50



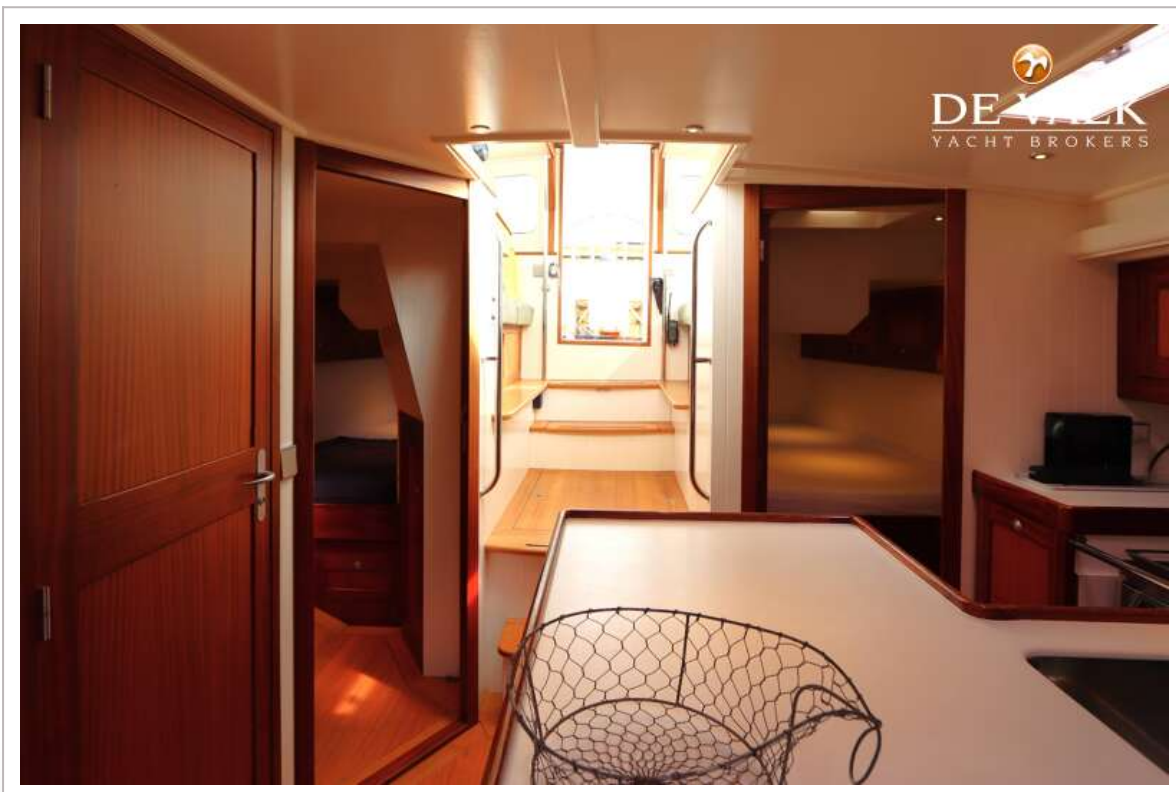
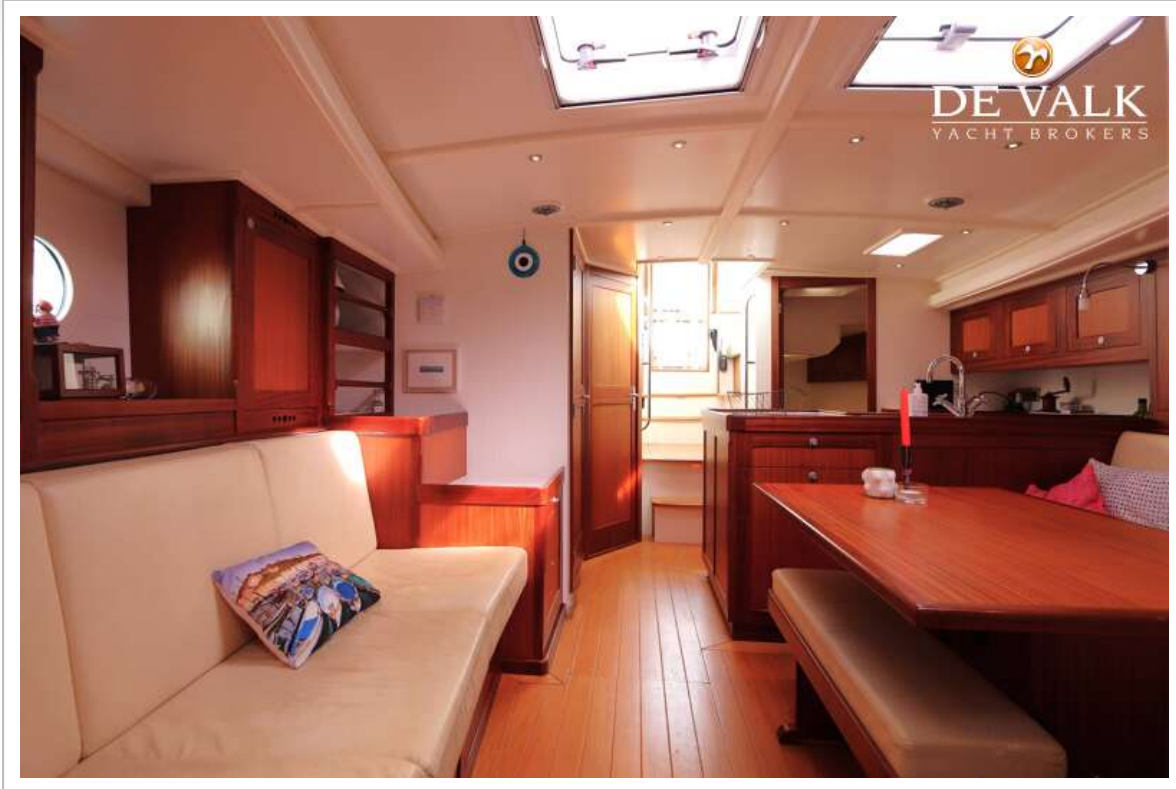
# BESTE WIND 50



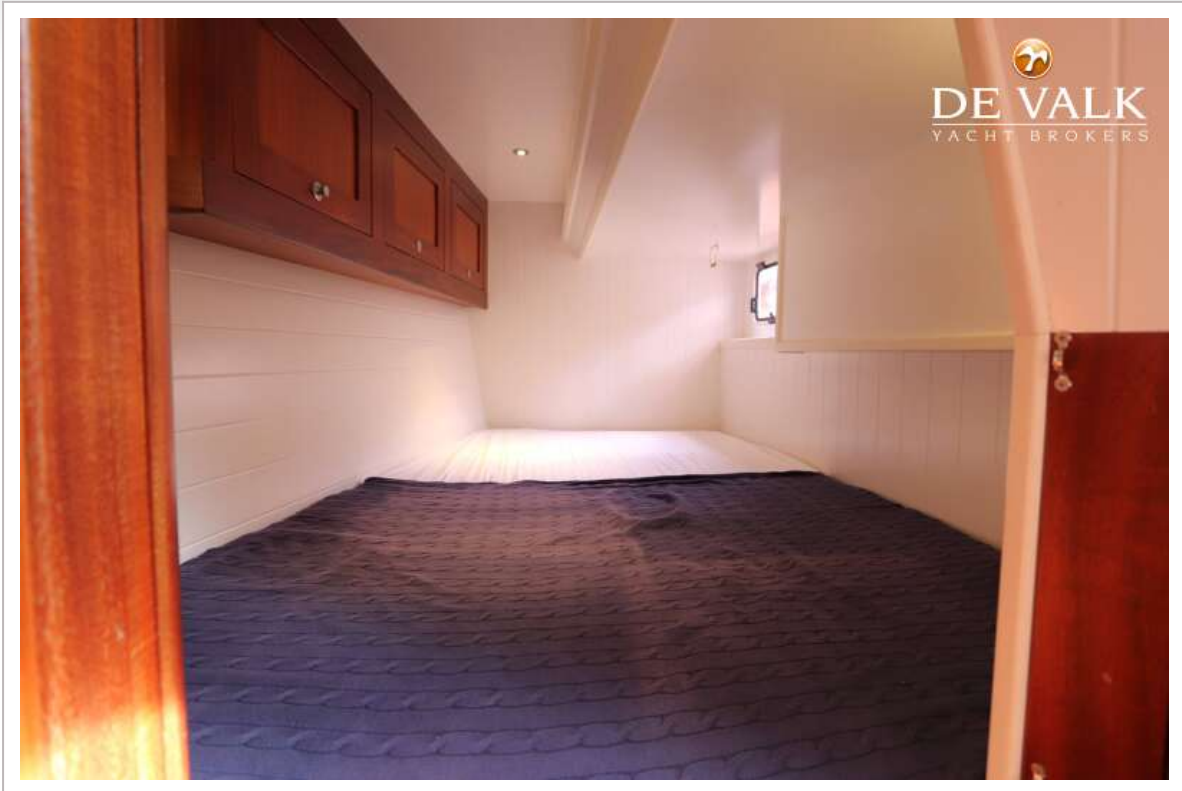




# BESTE WIND 50



# BESTEWIND 50



# BESTEWIND 50



# BESTEWIND 50

